

Boletín Mensual del Índice de Comercio al por Menor de la Comunidad de Madrid

Junio 2012



Dirección General de Economía,
Estadística e Innovación Tecnológica
CONSEJERÍA DE ECONOMÍA Y HACIENDA

Comunidad de Madrid

Índice

Índice General. Precios corrientes

Índice General. Precios Corrientes.
Índices. Precios corrientes. Alimentación y Resto sin Alimentación.
Índices. Precios corrientes. Resto sin Alimentación.

Índice General. Precios constantes

Índice General. Precios Constantes.
Índices. Precios constantes. Alimentación y Resto sin Alimentación.
Índices. Precios constantes. Resto sin Alimentación.

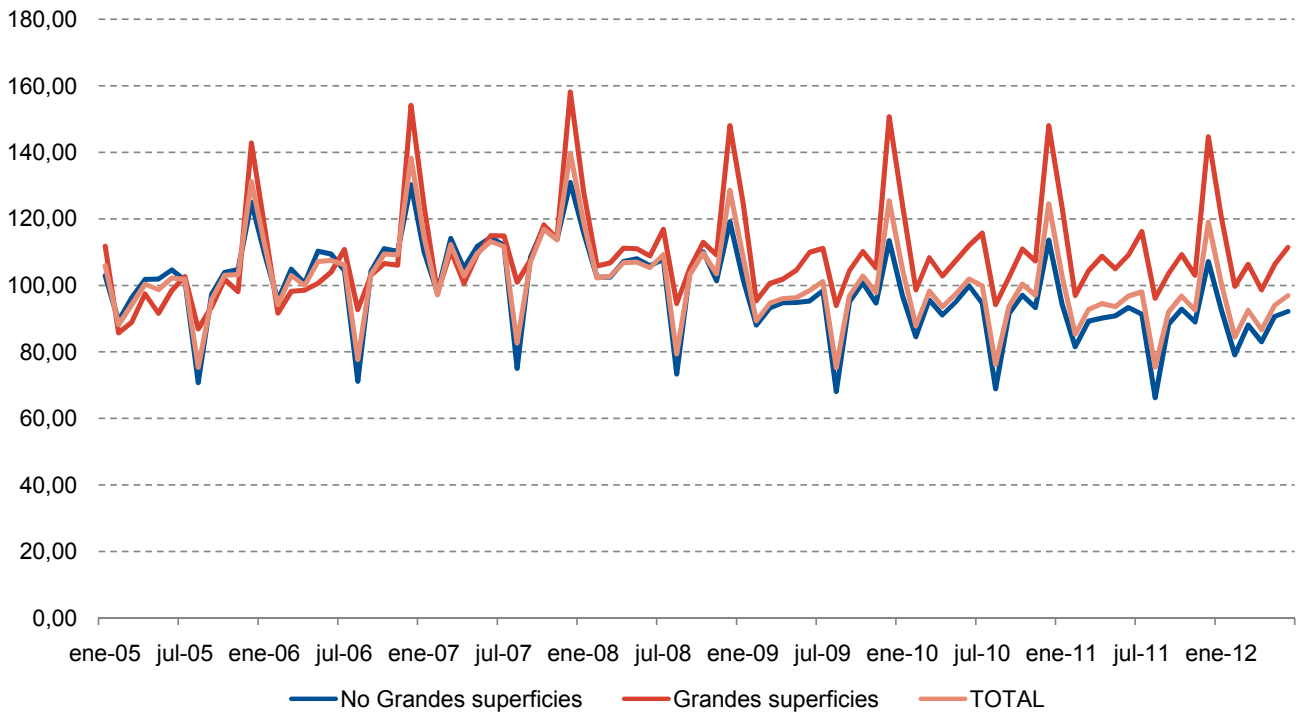
Ciclo tendencia. Precios constantes

Ciclo tendencia. Índices. Precios Constantes

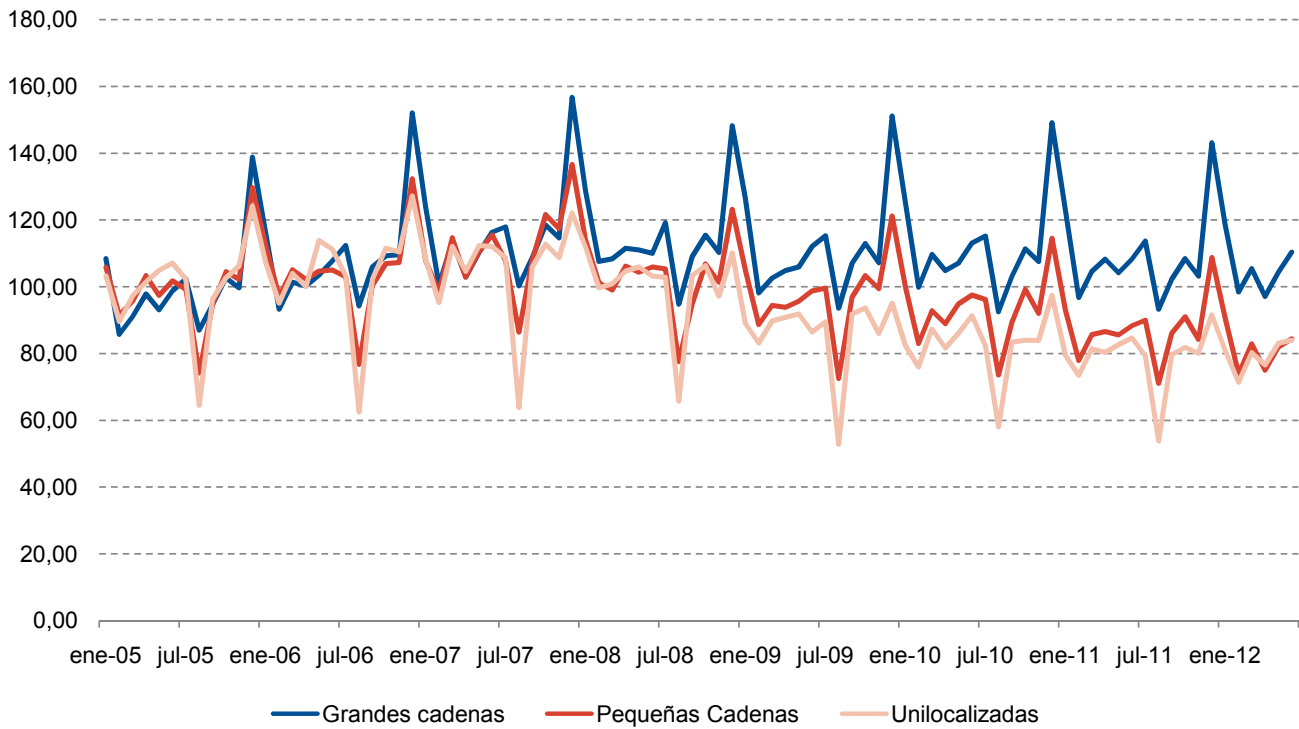
Indice General. Precios corrientes

	No Grandes superficies	Grandes superficies	Grandes cadenas	Pequeñas Cadenas	Unilocalizadas	Total
2006	105,11	106,98	108,79	104,44	104,09	105,65
2007	109,27	114,23	115,35	110,64	105,57	110,11
2008 Ene	115,85	128,07	128,81	114,00	111,98	119,01
Feb	102,51	105,81	107,57	101,21	99,73	102,19
Mar	102,46	106,76	108,38	99,01	100,91	102,72
Abr	107,13	111,16	111,52	106,18	104,75	106,86
May	108,03	111,00	111,06	104,38	105,95	107,02
Jun	105,88	108,87	110,03	105,89	103,19	105,32
Jul	107,86	116,85	119,20	105,34	102,87	109,30
Ago	73,40	94,57	94,79	77,58	65,74	79,37
Sep	104,55	105,44	109,01	94,87	103,35	103,42
Oct	110,09	112,95	115,47	106,86	106,41	109,69
Nov	101,36	109,15	110,26	101,33	97,24	103,45
Dic	119,10	148,05	148,18	123,18	110,11	128,61
2009 Ene	101,59	124,40	126,49	105,04	89,04	108,25
Feb	88,08	95,37	98,20	88,67	83,22	89,36
Mar	93,20	100,54	102,60	94,44	89,80	94,63
Abr	94,81	101,92	104,87	93,82	90,89	95,99
May	94,89	104,54	105,97	95,67	91,91	96,24
Jun	95,27	109,91	112,07	98,73	86,44	98,43
Jul	98,39	111,07	115,31	99,58	89,52	101,17
Ago	68,10	93,95	93,61	72,54	52,84	75,25
Sep	94,94	104,42	106,94	96,87	91,86	96,90
Oct	100,81	110,21	112,97	103,38	93,72	102,79
Nov	94,68	105,24	107,16	99,44	86,04	97,79
Dic	113,45	150,72	151,13	121,24	95,11	125,47
2010 Ene	96,76	124,09	125,03	99,85	82,38	104,65
Feb	84,55	98,65	99,87	82,94	76,05	87,83
Mar	95,63	108,37	109,67	92,87	87,36	98,30
Abr	91,08	102,81	104,86	88,88	81,67	93,52
May	95,06	107,41	107,08	94,88	86,18	97,34
Jun	99,91	112,04	113,07	97,49	91,35	101,90
Jul	94,63	115,69	115,21	96,12	82,37	99,86
Ago	68,95	94,21	92,52	73,51	58,12	76,17
Sep	91,46	102,38	103,13	89,31	83,46	93,60
Oct	97,04	110,94	111,32	99,23	84,04	100,35
Nov	93,39	107,37	107,52	92,01	83,94	97,03
Dic	113,63	148,03	149,09	114,53	97,45	124,50
2011 Ene	94,26	123,34	123,01	93,11	79,59	102,60
Feb	81,59	96,99	96,75	77,92	73,51	85,32
Mar	89,30	104,41	104,58	85,68	81,41	92,78
Abr	90,20	108,74	108,31	86,55	80,33	94,55
May	90,85	104,99	104,22	85,54	82,70	93,61
Jun	93,32	109,11	108,27	88,35	84,69	96,81
Jul	91,31	116,25	113,65	90,03	79,33	98,02
Ago	66,26	96,10	93,28	71,04	53,80	75,43
Sep	88,35	103,60	102,25	86,06	79,69	92,05
Oct	92,83	109,25	108,46	90,98	81,88	96,77
Nov	89,03	103,04	103,16	84,25	80,14	92,62
Dic	107,19	144,63	143,15	108,77	91,60	119,10
2012 Ene	92,49	120,33	118,43	90,56	80,88	100,38
Feb	79,10	99,74	98,42	73,88	71,42	84,47
Mar	88,06	106,37	105,41	82,87	80,25	92,52
Abr	83,10	98,62	97,14	74,97	76,62	86,61
May	90,70	106,28	104,37	82,01	83,11	94,00
Jun	92,18	111,46	110,35	84,42	84,05	96,99

Índice General. Precios corrientes



Índice General. Precios corrientes



Indice General. Precios corrientes

Tasa de variación interanual

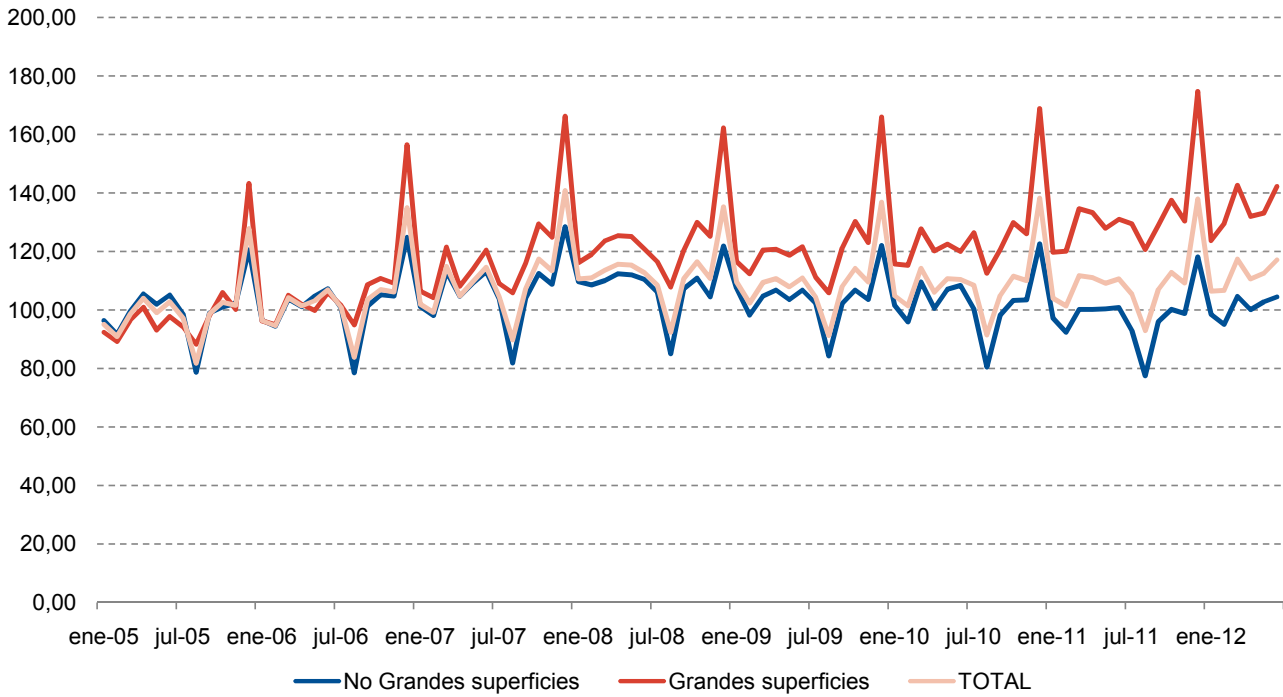
	No Grandes superficies	Grandes superficies	Grandes cadenas	Pequeñas Cadenas	Unilocalizadas	Total
2006	5,11%	6,98%	8,79%	4,44%	4,09%	5,65%
2007	3,95%	6,78%	6,03%	5,94%	1,43%	4,22%
2008 Ene	5,24%	3,43%	3,98%	5,75%	3,45%	3,99%
Feb	4,77%	8,14%	6,98%	2,80%	4,67%	5,20%
Mar	-10,22%	-3,24%	-4,42%	-13,70%	-10,00%	-8,52%
Abr	1,86%	10,53%	8,32%	3,24%	0,12%	3,94%
May	-3,28%	1,57%	0,70%	-5,59%	-5,69%	-2,39%
Jun	-7,43%	-5,28%	-5,42%	-8,34%	-7,93%	-6,99%
Jul	-3,73%	1,72%	1,08%	-2,23%	-5,36%	-2,16%
Ago	-2,16%	-6,32%	-5,44%	-10,24%	2,92%	-3,96%
Sep	-3,65%	-1,98%	0,18%	-12,11%	-2,44%	-3,34%
Oct	-6,44%	-4,47%	-2,49%	-12,15%	-5,66%	-6,15%
Nov	-10,90%	-4,41%	-3,81%	-13,70%	-10,56%	-9,00%
Dic	-9,02%	-6,38%	-5,45%	-9,85%	-9,86%	-7,98%
2009 Ene	-12,31%	-2,87%	-1,81%	-7,85%	-20,48%	-9,04%
Feb	-14,07%	-9,86%	-8,71%	-12,39%	-16,56%	-12,56%
Mar	-9,04%	-5,83%	-5,33%	-4,61%	-11,01%	-7,88%
Abr	-11,50%	-8,32%	-5,96%	-11,64%	-13,23%	-10,18%
May	-12,17%	-5,82%	-4,58%	-8,34%	-13,25%	-10,07%
Jun	-10,01%	0,95%	1,85%	-6,77%	-16,23%	-6,55%
Jul	-8,78%	-4,95%	-3,26%	-5,47%	-12,97%	-7,44%
Ago	-7,21%	-0,65%	-1,25%	-6,50%	-19,62%	-5,19%
Sep	-9,19%	-0,97%	-1,90%	2,11%	-11,12%	-6,31%
Oct	-8,43%	-2,43%	-2,17%	-3,26%	-11,93%	-6,30%
Nov	-6,60%	-3,58%	-2,81%	-1,86%	-11,52%	-5,48%
Dic	-4,74%	1,81%	2,00%	-1,57%	-13,62%	-2,44%
2010 Ene	-4,75%	-0,25%	-1,15%	-4,95%	-7,48%	-3,32%
Feb	-4,01%	3,43%	1,70%	-6,47%	-8,61%	-1,72%
Mar	2,61%	7,79%	6,89%	-1,67%	-2,72%	3,88%
Abr	-3,93%	0,88%	-0,01%	-5,26%	-10,14%	-2,57%
May	0,18%	2,74%	1,05%	-0,83%	-6,23%	1,15%
Jun	4,87%	1,94%	0,89%	-1,26%	5,68%	3,53%
Jul	-3,82%	4,16%	-0,09%	-3,47%	-7,99%	-1,30%
Ago	1,25%	0,27%	-1,17%	1,35%	9,99%	1,22%
Sep	-3,66%	-1,95%	-3,56%	-7,80%	-9,14%	-3,40%
Oct	-3,74%	0,66%	-1,45%	-4,01%	-10,32%	-2,37%
Nov	-1,36%	2,02%	0,34%	-7,48%	-2,43%	-0,77%
Dic	0,15%	-1,79%	-1,35%	-5,53%	2,45%	-0,78%
2011 Ene	-2,58%	-0,60%	-1,62%	-6,75%	-3,39%	-1,95%
Feb	-3,50%	-1,68%	-3,13%	-6,05%	-3,34%	-2,85%
Mar	-6,62%	-3,66%	-4,64%	-7,74%	-6,81%	-5,62%
Abr	-0,97%	5,77%	3,30%	-2,62%	-1,64%	1,10%
May	-4,42%	-2,25%	-2,67%	-9,84%	-4,04%	-3,84%
Jun	-6,59%	-2,61%	-4,24%	-9,37%	-7,29%	-4,99%
Jul	-3,51%	0,48%	-1,35%	-6,34%	-3,70%	-1,84%
Ago	-3,90%	2,00%	0,83%	-3,36%	-7,43%	-0,96%
Sep	-3,41%	1,19%	-0,85%	-3,64%	-4,52%	-1,66%
Oct	-4,34%	-1,52%	-2,57%	-8,32%	-2,58%	-3,56%
Nov	-4,67%	-4,04%	-4,05%	-8,43%	-4,53%	-4,55%
Dic	-5,67%	-2,29%	-3,98%	-5,03%	-6,00%	-4,33%
2012 Ene	-1,89%	-2,44%	-3,72%	-2,74%	1,62%	-2,17%
Feb	-3,05%	2,83%	1,73%	-5,18%	-2,85%	-0,99%
Mar	-1,38%	1,88%	0,80%	-3,28%	-1,42%	-0,28%
Abr	-7,87%	-9,31%	-10,32%	-13,39%	-4,62%	-8,39%
May	-0,17%	1,23%	0,15%	-4,12%	0,49%	0,41%
Jun	-1,22%	2,16%	1,92%	-4,46%	-0,76%	0,18%

Indices de alimentación y resto sin alimentación. Precios corrientes

	Alimentación			Resto sin alimentación		
	No Grandes superficies	Gran superficie	Total	No Grandes superficies	Gran superficie	Total
2006	101,90	107,12	103,58	106,64	106,91	106,63
2007	106,52	118,85	109,85	110,57	112,04	110,23
2008 Ene	109,70	116,17	110,57	118,78	133,72	123,02
Feb	108,56	119,04	110,95	99,63	99,53	98,04
Mar	110,09	123,66	113,62	98,84	98,73	97,55
Abr	112,34	125,45	115,67	104,66	104,37	102,68
May	111,99	125,14	115,34	106,15	104,29	103,07
Jun	110,38	120,86	112,75	103,73	103,17	101,79
Jul	106,06	116,46	108,46	108,72	117,04	109,70
Ago	85,00	107,79	92,36	67,89	88,29	73,20
Sep	107,29	120,32	110,66	103,25	98,37	99,99
Oct	110,87	129,98	116,48	109,71	104,87	106,47
Nov	104,42	125,24	110,77	99,91	101,51	99,98
Dic	121,86	162,25	135,32	117,78	141,31	125,42
2009 Ene	107,44	116,58	109,58	98,82	128,11	107,61
Feb	98,18	112,40	102,29	83,29	87,29	83,22
Mar	104,74	120,50	109,35	87,72	91,06	87,64
Abr	106,75	120,77	110,69	89,15	92,97	89,00
May	103,48	118,67	107,89	90,81	97,83	90,71
Jun	106,76	121,62	111,01	89,82	104,34	92,45
Jul	102,26	111,16	104,37	96,55	111,03	99,65
Ago	84,28	105,87	91,26	60,42	88,30	67,65
Sep	102,14	121,15	107,97	91,52	96,47	91,64
Oct	106,81	130,21	114,20	97,96	100,71	97,37
Nov	103,53	123,11	109,55	90,48	96,76	92,20
Dic	122,10	165,96	136,84	109,34	143,49	120,08
2010 Ene	101,58	115,70	104,81	94,48	128,07	104,57
Feb	95,89	115,27	101,38	79,17	90,75	81,39
Mar	109,60	127,78	114,28	88,99	99,16	90,72
Abr	100,50	120,16	106,00	86,61	94,57	87,59
May	107,04	122,49	110,68	89,37	100,25	91,01
Jun	108,32	120,00	110,41	95,92	108,25	97,86
Jul	100,32	126,47	108,44	91,93	110,57	95,78
Ago	80,41	112,57	91,44	63,51	85,49	68,92
Sep	98,25	120,69	104,92	88,24	93,68	88,23
Oct	103,24	129,91	111,50	94,09	101,94	95,06
Nov	103,40	126,08	110,04	88,63	98,49	90,86
Dic	122,58	168,90	138,30	109,37	138,11	117,94
2011 Ene	97,17	119,73	104,02	92,89	125,05	101,93
Feb	92,36	120,10	101,36	76,48	86,02	77,70
Mar	100,21	134,63	111,69	84,11	90,06	83,80
Abr	100,13	133,29	111,11	85,49	97,09	86,68
May	100,32	127,93	109,10	86,36	94,09	86,25
Jun	100,80	130,97	110,59	89,77	98,73	90,27
Jul	92,93	129,45	105,40	90,55	109,99	94,52
Ago	77,44	120,68	92,91	60,95	84,42	67,13
Sep	95,95	129,00	106,98	84,74	91,54	84,96
Oct	100,18	137,51	112,81	89,34	95,84	89,16
Nov	98,81	130,47	109,23	84,38	90,01	84,74
Dic	118,14	174,74	138,03	101,99	130,33	110,12
2012 Ene	98,48	123,75	106,38	89,64	118,70	97,53
Feb	95,06	129,48	106,66	71,52	85,62	73,94
Mar	104,62	142,65	117,44	80,20	89,15	80,69
Abr	100,07	132,07	110,60	75,04	82,74	75,23
May	102,76	133,10	112,57	84,97	93,54	85,18
Jun	104,43	142,22	117,16	86,37	96,86	87,41

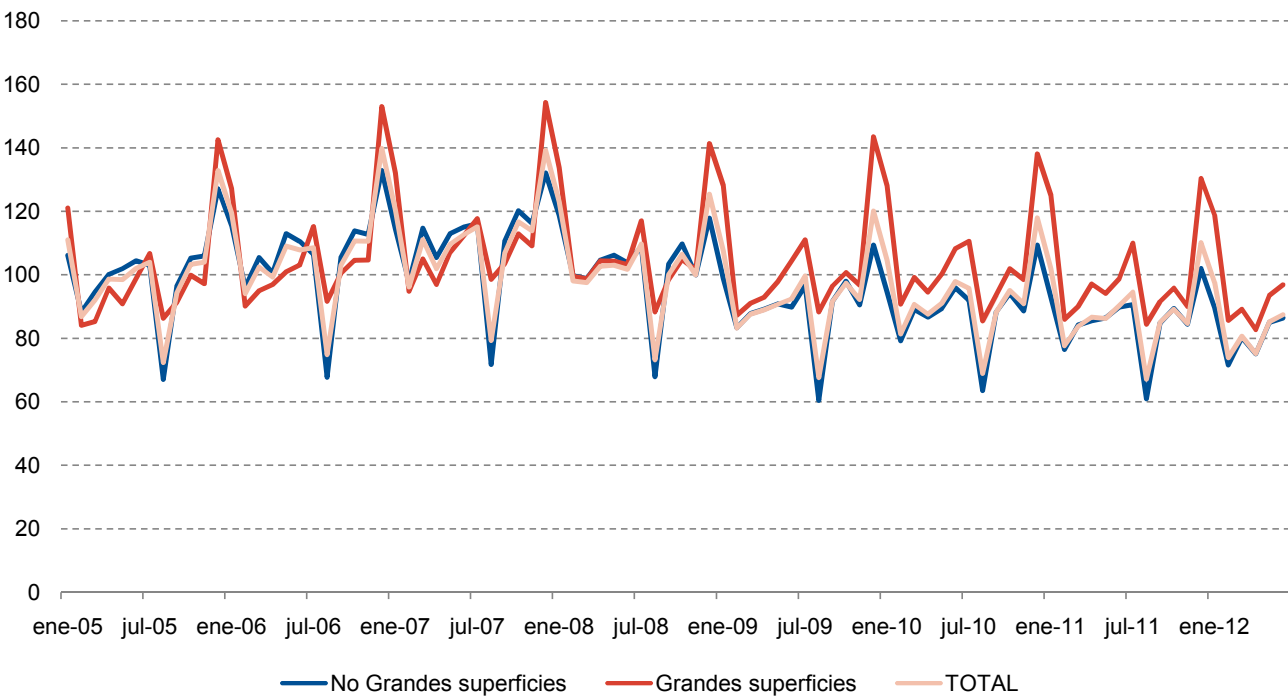
Alimentación . Precios corrientes

Índice



Resto sin alimentación. Precios corrientes

Índice



Indices de alimentación y resto sin alimentación. Precios corrientes

Tasa de variación interanual

	Alimentación			Resto sin alimentación		
	No Grandes superficies	Gran superficie	Total	No Grandes superficies	Gran superficie	Total
2006	1,90%	7,12%	3,58%	6,64%	6,91%	6,63%
2007	4,53%	10,95%	6,05%	3,69%	4,80%	3,37%
2008 Ene	8,55%	9,13%	8,49%	3,86%	1,25%	2,18%
Feb	10,78%	14,24%	11,86%	1,91%	4,96%	1,94%
Mar	-2,62%	1,81%	-1,10%	-13,77%	-6,01%	-12,17%
Abr	7,34%	16,01%	10,39%	-0,72%	7,63%	0,78%
May	2,62%	9,89%	5,17%	-5,98%	-2,63%	-5,98%
Jun	-2,43%	0,32%	-1,59%	-9,77%	-8,13%	-9,60%
Jul	2,30%	6,80%	3,79%	-6,29%	-0,52%	-4,72%
Ago	3,83%	1,78%	2,92%	-5,40%	-10,46%	-7,66%
Sep	3,16%	3,73%	3,19%	-6,68%	-5,02%	-6,45%
Oct	-1,41%	0,41%	-0,81%	-8,68%	-7,12%	-8,71%
Nov	-3,94%	0,29%	-2,34%	-13,99%	-6,97%	-12,16%
Dic	-5,16%	-2,43%	-3,95%	-10,81%	-8,40%	-9,92%
2009 Ene	-2,06%	0,36%	-0,89%	-16,80%	-4,20%	-12,52%
Feb	-9,56%	-5,58%	-7,81%	-16,41%	-12,30%	-15,11%
Mar	-4,85%	-2,56%	-3,76%	-11,26%	-7,77%	-10,15%
Abr	-4,98%	-3,73%	-4,30%	-14,82%	-10,93%	-13,32%
May	-7,60%	-5,17%	-6,46%	-14,45%	-6,19%	-11,99%
Jun	-3,29%	0,62%	-1,55%	-13,41%	1,14%	-9,18%
Jul	-3,58%	-4,56%	-3,77%	-11,19%	-5,13%	-9,16%
Ago	-0,85%	-1,79%	-1,20%	-10,99%	0,01%	-7,58%
Sep	-4,80%	0,69%	-2,43%	-11,36%	-1,93%	-8,35%
Oct	-3,67%	0,18%	-1,96%	-10,71%	-3,96%	-8,55%
Nov	-0,86%	-1,70%	-1,10%	-9,44%	-4,68%	-7,78%
Dic	0,20%	2,29%	1,12%	-7,17%	1,54%	-4,26%
2010 Ene	-5,46%	-0,75%	-4,35%	-4,39%	-0,03%	-2,83%
Feb	-2,33%	2,56%	-0,89%	-4,95%	3,97%	-2,20%
Mar	4,64%	6,04%	4,51%	1,46%	8,89%	3,51%
Abr	-5,85%	-0,50%	-4,24%	-2,84%	1,73%	-1,59%
May	3,44%	3,22%	2,59%	-1,58%	2,47%	0,34%
Jun	1,46%	-1,33%	-0,54%	6,79%	3,75%	5,85%
Jul	-1,89%	13,78%	3,90%	-4,79%	-0,42%	-3,88%
Ago	-4,58%	6,33%	0,20%	5,11%	-3,18%	1,87%
Sep	-3,80%	-0,38%	-2,82%	-3,58%	-2,89%	-3,72%
Oct	-3,34%	-0,23%	-2,36%	-3,95%	1,21%	-2,38%
Nov	-0,12%	2,41%	0,45%	-2,04%	1,79%	-1,45%
Dic	0,39%	1,77%	1,07%	0,03%	-3,75%	-1,78%
2011 Ene	-4,34%	3,48%	-0,76%	-1,68%	-2,35%	-2,52%
Feb	-3,68%	4,19%	-0,02%	-3,39%	-5,21%	-4,53%
Mar	-8,57%	5,36%	-2,26%	-5,48%	-9,18%	-7,63%
Abr	-0,37%	10,92%	4,82%	-1,30%	2,66%	-1,04%
May	-6,28%	4,44%	-1,43%	-3,37%	-6,14%	-5,23%
Jun	-6,94%	9,14%	0,16%	-6,41%	-8,80%	-7,76%
Jul	-7,37%	2,35%	-2,80%	-1,50%	-0,53%	-1,32%
Ago	-3,69%	7,20%	1,61%	-4,02%	-1,25%	-2,59%
Sep	-2,35%	6,89%	1,96%	-3,97%	-2,29%	-3,71%
Oct	-2,97%	5,84%	1,18%	-5,05%	-5,98%	-6,20%
Nov	-4,44%	3,48%	-0,74%	-4,80%	-8,61%	-6,73%
Dic	-3,62%	3,46%	-0,20%	-6,75%	-5,63%	-6,64%
2012 Ene	1,35%	3,35%	2,27%	-3,49%	-5,08%	-4,32%
Feb	2,92%	7,81%	5,22%	-6,48%	-0,47%	-4,84%
Mar	4,40%	5,96%	5,14%	-4,65%	-1,01%	-3,71%
Abr	-0,06%	-0,91%	-0,46%	-12,22%	-14,78%	-13,21%
May	2,43%	4,04%	3,19%	-1,61%	-0,59%	-1,25%
Jun	3,59%	8,59%	5,94%	-3,79%	-1,89%	-3,17%

Indices de resto sin alimentación. Precios corrientes

	Equipamiento personal	Equipamiento hogar	Salud	Ocio	Otros	Total Resto
2006	108,44	106,85	99,82	105,99	107,62	106,63
2007	118,23	103,61	107,09	115,49	107,86	110,23
2008 Ene	149,93	103,35	113,77	128,51	117,39	123,02
Feb	99,77	91,54	111,28	95,23	100,99	98,04
Mar	101,84	88,69	109,47	95,39	100,97	97,55
Abr	111,62	92,63	115,94	97,95	101,87	102,68
May	112,24	93,15	113,96	102,88	100,21	103,07
Jun	113,78	87,10	114,07	102,37	101,59	101,79
Jul	128,24	100,12	111,21	106,21	99,09	109,70
Ago	73,86	68,87	78,23	82,57	71,10	73,20
Sep	106,23	92,83	103,91	114,29	91,77	99,99
Oct	124,56	95,68	112,99	101,92	96,52	106,47
Nov	109,27	89,47	107,77	111,51	92,44	99,98
Dic	139,62	107,93	112,07	172,62	112,12	125,42
2009 Ene	144,25	79,28	113,19	117,35	91,19	107,61
Feb	87,30	75,27	108,68	78,35	79,61	83,22
Mar	95,84	77,01	118,87	82,16	79,51	87,64
Abr	97,55	79,24	115,27	84,81	80,79	89,00
May	107,43	76,28	112,27	88,20	79,57	90,71
Jun	108,36	74,56	119,66	98,23	80,30	92,45
Jul	120,61	86,36	118,28	98,29	80,96	99,65
Ago	72,69	61,22	83,88	75,93	56,93	67,65
Sep	105,18	76,29	109,36	107,41	77,80	91,64
Oct	119,28	84,18	114,87	90,39	81,11	97,37
Nov	106,78	78,14	112,05	95,19	81,26	92,20
Dic	145,66	95,48	111,25	165,52	100,15	120,08
2010 Ene	142,90	77,78	113,01	111,07	83,29	104,57
Feb	89,17	74,59	110,62	71,44	71,17	81,39
Mar	100,60	81,10	123,47	85,33	77,34	90,72
Abr	102,30	75,88	116,44	78,81	74,66	87,59
May	107,74	76,45	120,64	84,25	78,25	91,01
Jun	113,95	89,87	119,43	91,45	78,98	97,86
Jul	121,80	78,08	114,14	96,52	75,79	95,78
Ago	76,60	65,37	82,90	72,02	53,60	68,92
Sep	102,51	71,97	107,85	105,19	73,05	88,23
Oct	120,80	77,25	108,43	93,48	79,84	95,06
Nov	107,43	77,08	106,32	98,98	75,65	90,86
Dic	142,04	94,81	111,57	164,60	95,66	117,94
2011 Ene	140,43	75,12	109,74	109,00	80,46	101,93
Feb	88,19	68,06	105,35	67,66	69,15	77,70
Mar	96,21	70,57	111,41	76,79	76,62	83,80
Abr	111,91	69,38	106,27	78,89	71,78	86,68
May	106,42	71,92	108,66	75,53	74,26	86,25
Jun	109,08	78,07	112,31	81,54	75,64	90,27
Jul	121,04	80,88	108,63	85,78	74,94	94,52
Ago	77,08	58,47	80,58	65,49	60,39	67,13
Sep	92,80	77,21	104,28	96,52	68,47	84,96
Oct	111,22	76,05	107,34	84,21	70,92	89,16
Nov	98,10	74,08	102,94	91,43	68,45	84,74
Dic	135,87	87,80	99,98	154,62	87,31	110,12
2012 Ene	136,04	74,10	101,15	105,28	72,12	97,53
Feb	86,36	61,57	99,79	73,28	62,32	73,94
Mar	94,07	67,82	104,98	82,00	68,11	80,69
Abr	86,46	61,99	97,23	74,95	68,83	75,23
May	102,13	64,76	103,46	84,46	84,72	85,18
Jun	101,03	67,88	111,99	92,93	83,20	87,41

Indices de resto sin alimentación. Precios corrientes

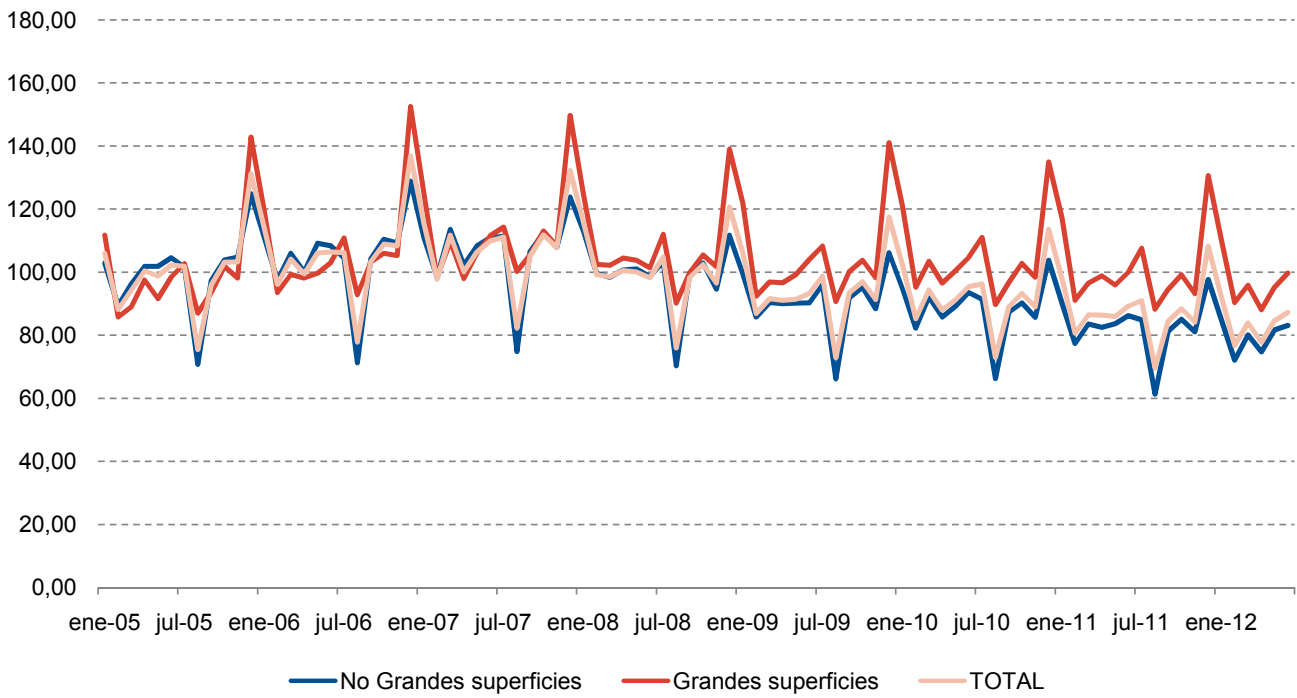
Tasa de variación interanual

	Equipamiento personal	Equipamiento hogar	Salud	Ocio	Otros	Total Resto
2006	8,44%	6,85%	-0,18%	5,99%	7,62%	6,63%
2007	9,02%	-3,04%	7,28%	8,97%	0,22%	3,37%
2008 Ene	9,67%	1,87%	1,45%	-0,04%	-7,98%	2,18%
Feb	5,25%	-1,43%	6,43%	0,81%	0,57%	1,94%
Mar	-5,28%	-20,94%	-5,85%	-12,01%	-10,89%	-12,17%
Abr	5,24%	-8,59%	9,33%	0,41%	5,26%	0,78%
May	-6,46%	-7,65%	2,83%	-6,05%	-7,45%	-5,98%
Jun	-4,61%	-19,39%	-0,90%	-10,09%	-5,98%	-9,60%
Jul	2,88%	-11,08%	-0,01%	-4,91%	-9,25%	-4,72%
Ago	-9,65%	-9,51%	-2,17%	3,85%	-11,56%	-7,66%
Sep	-6,29%	-10,13%	4,15%	-8,36%	-4,46%	-6,45%
Oct	-10,76%	-9,14%	1,06%	-6,24%	-11,05%	-8,71%
Nov	-11,28%	-16,09%	-1,97%	-6,23%	-16,64%	-12,16%
Dic	-8,04%	-11,96%	4,35%	-9,17%	-16,89%	-9,92%
2009 Ene	-3,79%	-23,29%	-0,51%	-8,69%	-22,32%	-12,52%
Feb	-12,50%	-17,77%	-2,33%	-17,73%	-21,17%	-15,11%
Mar	-5,89%	-13,17%	8,59%	-13,87%	-21,25%	-10,15%
Abr	-12,61%	-14,46%	-0,58%	-13,41%	-20,69%	-13,32%
May	-4,29%	-18,11%	-1,49%	-14,27%	-20,60%	-11,99%
Jun	-4,76%	-14,40%	4,90%	-4,05%	-20,95%	-9,18%
Jul	-5,95%	-13,75%	6,35%	-7,46%	-18,30%	-9,16%
Ago	-1,59%	-11,11%	7,22%	-8,04%	-19,93%	-7,58%
Sep	-0,99%	-17,81%	5,24%	-6,02%	-15,22%	-8,35%
Oct	-4,24%	-12,02%	1,66%	-11,31%	-15,97%	-8,55%
Nov	-2,28%	-12,66%	3,96%	-14,64%	-12,10%	-7,78%
Dic	4,32%	-11,53%	-0,73%	-4,11%	-10,68%	-4,26%
2010 Ene	-0,93%	-1,89%	-0,16%	-5,35%	-8,66%	-2,83%
Feb	2,14%	-0,91%	1,78%	-8,82%	-10,60%	-2,20%
Mar	4,97%	5,30%	3,87%	3,86%	-2,73%	3,51%
Abr	4,87%	-4,23%	1,01%	-7,08%	-7,59%	-1,59%
May	0,29%	0,23%	7,46%	-4,47%	-1,65%	0,34%
Jun	5,16%	20,53%	-0,20%	-6,90%	-1,65%	5,85%
Jul	0,98%	-9,59%	-3,49%	-1,80%	-6,38%	-3,88%
Ago	5,38%	6,77%	-1,17%	-5,16%	-5,85%	1,87%
Sep	-2,54%	-5,67%	-1,38%	-2,07%	-6,10%	-3,72%
Oct	1,27%	-8,23%	-5,60%	3,41%	-1,56%	-2,38%
Nov	0,61%	-1,35%	-5,11%	3,98%	-6,90%	-1,45%
Dic	-2,48%	-0,71%	0,29%	-0,56%	-4,48%	-1,78%
2011 Ene	-1,73%	-3,42%	-2,90%	-1,86%	-3,40%	-2,52%
Feb	-1,10%	-8,75%	-4,76%	-5,29%	-2,84%	-4,53%
Mar	-4,37%	-12,99%	-9,77%	-10,01%	-0,93%	-7,63%
Abr	9,39%	-8,57%	-8,73%	0,10%	-3,86%	-1,04%
May	-1,22%	-5,93%	-9,94%	-10,36%	-5,11%	-5,23%
Jun	-4,28%	-13,12%	-5,96%	-10,83%	-4,23%	-7,76%
Jul	-0,62%	3,59%	-4,83%	-11,13%	-1,13%	-1,32%
Ago	0,63%	-10,56%	-2,79%	-9,06%	12,66%	-2,59%
Sep	-9,47%	7,29%	-3,31%	-8,25%	-6,27%	-3,71%
Oct	-7,93%	-1,55%	-1,01%	-9,92%	-11,18%	-6,20%
Nov	-8,68%	-3,89%	-3,18%	-7,63%	-9,52%	-6,73%
Dic	-4,35%	-7,39%	-10,39%	-6,07%	-8,73%	-6,64%
2012 Ene	-3,13%	-1,37%	-7,83%	-3,41%	-10,37%	-4,32%
Feb	-2,07%	-9,54%	-5,28%	8,32%	-9,87%	-4,84%
Mar	-2,22%	-3,90%	-5,77%	6,79%	-11,11%	-3,71%
Abr	-22,74%	-10,65%	-8,51%	-4,99%	-4,11%	-13,21%
May	-4,03%	-9,96%	-4,78%	11,83%	14,09%	-1,25%
Jun	-7,37%	-13,06%	-0,29%	13,97%	10,00%	-3,17%

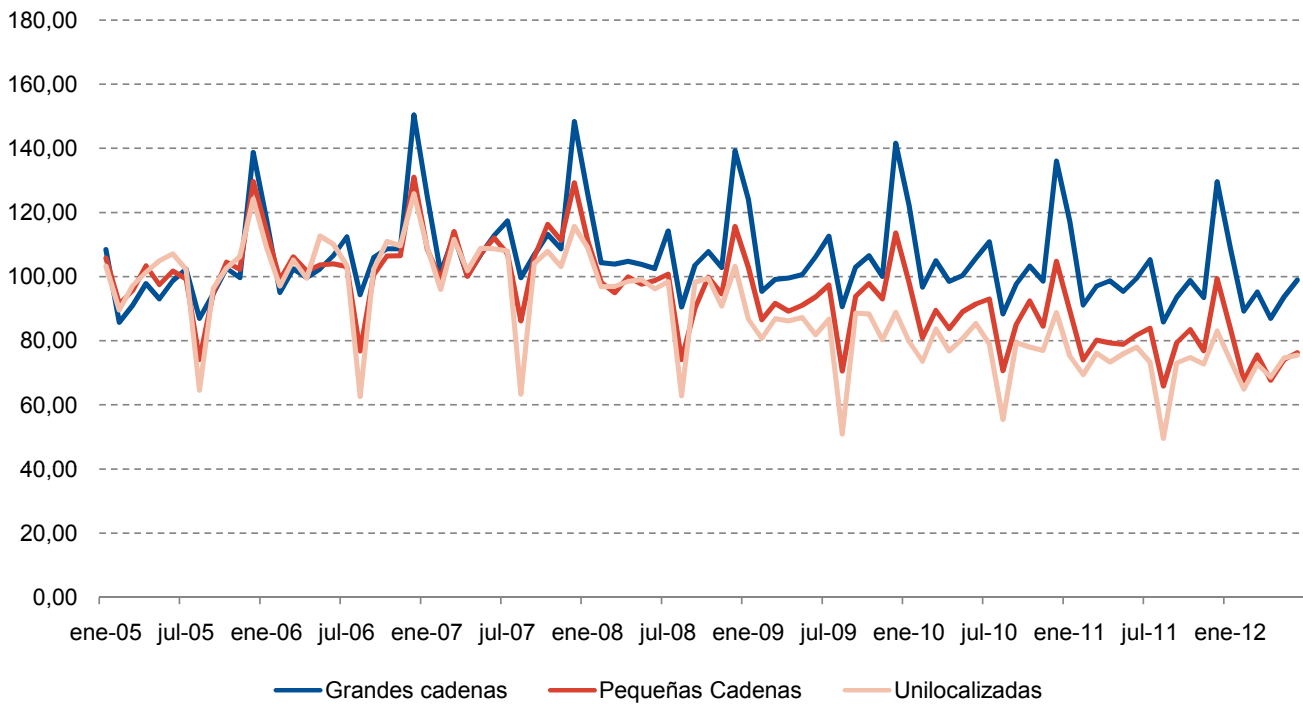
Indice General. Precios constantes

	No Grandes superficies	Grandes superficie	Grandes cadenas	Pequeñas Cadenas	Unilocalizadas	Total
2006	105,08	106,94	108,74	104,42	104,04	105,61
2007	106,81	111,60	112,76	108,10	103,18	107,61
2008 Ene	113,06	124,97	125,79	111,24	109,05	116,16
Feb	99,63	102,45	104,33	98,28	96,90	99,20
Mar	98,45	102,19	103,93	94,96	96,95	98,56
Abr	100,74	104,45	104,83	99,91	98,49	100,45
May	101,02	103,73	103,80	97,62	99,09	100,05
Jun	98,71	101,40	102,53	98,75	96,22	98,16
Jul	103,33	111,96	114,23	100,79	98,44	104,75
Ago	70,27	90,20	90,57	74,12	62,76	75,88
Sep	99,47	99,92	103,53	90,07	98,31	98,27
Oct	102,90	105,42	107,83	99,86	99,48	102,46
Nov	94,63	101,78	102,85	94,61	90,78	96,53
Dic	111,72	139,00	139,27	115,67	103,20	120,67
2009 Ene	99,56	121,86	124,12	102,85	86,70	106,07
Feb	85,80	92,41	95,45	86,54	80,69	86,85
Mar	90,39	96,85	99,15	91,63	86,85	91,53
Abr	90,03	96,61	99,55	89,21	86,18	91,05
May	90,17	99,24	100,65	91,02	87,26	91,36
Jun	90,31	103,99	106,15	93,65	81,88	93,19
Jul	96,05	108,24	112,59	97,42	86,68	98,68
Ago	66,14	90,66	90,64	70,50	50,86	72,85
Sep	91,84	100,16	102,96	93,84	88,60	93,42
Oct	95,25	103,75	106,54	97,83	88,36	96,95
Nov	88,44	98,17	100,06	93,00	80,30	91,29
Dic	106,20	141,07	141,61	113,64	88,90	117,43
2010 Ene	94,77	121,00	122,20	98,07	79,78	102,34
Feb	82,27	95,25	96,69	80,87	73,59	85,20
Mar	92,03	103,40	104,99	89,46	83,68	94,30
Abr	85,77	96,50	98,56	83,76	76,76	87,94
May	89,20	100,50	100,32	89,07	80,73	91,23
Jun	93,58	104,67	105,72	91,45	85,40	95,33
Jul	91,44	111,04	110,88	93,02	79,03	96,24
Ago	66,23	89,71	88,38	70,65	55,45	72,88
Sep	87,25	96,67	97,72	85,13	79,41	88,95
Oct	90,27	102,78	103,27	92,39	78,03	93,19
Nov	85,70	98,41	98,59	84,52	76,97	89,00
Dic	103,76	134,92	136,06	104,80	88,78	113,59
2011 Ene	90,17	117,23	117,21	89,36	75,20	97,93
Feb	77,37	91,07	91,12	73,97	69,41	80,61
Mar	83,58	96,55	97,07	80,16	76,10	86,44
Abr	82,53	98,87	98,68	79,31	73,33	86,30
May	83,62	95,87	95,40	78,89	75,92	85,91
Jun	86,22	99,99	99,52	81,75	77,97	89,18
Jul	84,85	107,54	105,31	83,89	73,29	90,92
Ago	61,29	88,25	85,85	65,83	49,50	69,54
Sep	81,29	94,51	93,55	79,40	73,08	84,41
Oct	85,09	99,17	98,80	83,44	74,78	88,38
Nov	81,09	93,15	93,50	76,89	72,73	84,14
Dic	97,71	130,62	129,65	99,36	83,04	108,16
2012 Ene	85,00	110,27	108,66	83,62	73,77	92,15
Feb	72,07	90,32	89,26	67,50	64,86	76,76
Mar	80,07	95,85	95,26	75,53	72,73	83,82
Abr	74,74	88,07	86,99	67,64	68,60	77,71
May	81,74	95,18	93,70	74,07	74,61	84,53
Jun	83,14	99,71	99,00	76,29	75,48	87,20

Índice General. Precios constantes



Índice General. Precios constantes



Indice General. Precios constantes

Tasa de variación interanual

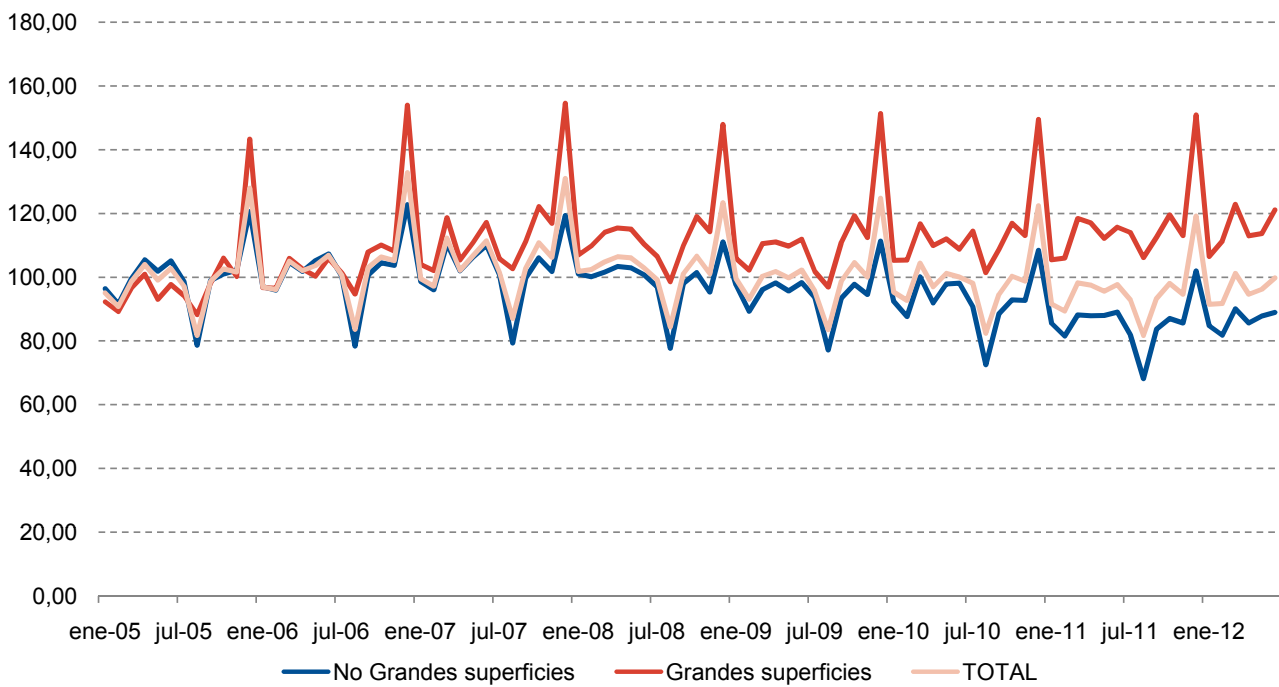
	No Grandes superficies	Grandes superficie	Grandes cadenas	Pequeñas Cadenas	Unilocalizadas	Total
2006	5,08%	6,94%	8,74%	4,42%	4,04%	5,61%
2007	1,66%	4,36%	3,69%	3,53%	-0,83%	1,89%
2008 Ene	1,88%	0,10%	0,67%	2,53%	0,00%	0,67%
Feb	1,11%	4,20%	3,15%	-0,74%	0,94%	1,46%
Mar	-13,32%	-6,78%	-7,83%	-16,77%	-13,14%	-11,75%
Abr	-1,58%	6,68%	4,58%	-0,21%	-3,25%	0,38%
May	-6,71%	-2,16%	-2,97%	-8,93%	-8,98%	-5,89%
Jun	-11,02%	-9,07%	-9,16%	-11,86%	-11,47%	-10,63%
Jul	-7,27%	-2,05%	-2,70%	-5,89%	-8,85%	-5,73%
Ago	-6,01%	-10,00%	-9,10%	-13,97%	-0,92%	-7,71%
Sep	-6,74%	-5,26%	-3,08%	-15,09%	-5,55%	-6,48%
Oct	-8,57%	-6,74%	-4,75%	-14,17%	-7,81%	-8,33%
Nov	-12,28%	-5,99%	-5,35%	-15,00%	-11,99%	-10,46%
Dic	-9,78%	-7,16%	-6,15%	-10,52%	-10,76%	-8,75%
2009 Ene	-11,94%	-2,49%	-1,33%	-7,54%	-20,49%	-8,69%
Feb	-13,89%	-9,80%	-8,52%	-11,95%	-16,72%	-12,44%
Mar	-8,18%	-5,22%	-4,59%	-3,51%	-10,42%	-7,14%
Abr	-10,63%	-7,51%	-5,03%	-10,71%	-12,50%	-9,36%
May	-10,74%	-4,33%	-3,04%	-6,76%	-11,94%	-8,69%
Jun	-8,51%	2,56%	3,53%	-5,16%	-14,90%	-5,06%
Jul	-7,04%	-3,32%	-1,44%	-3,34%	-11,94%	-5,79%
Ago	-5,89%	0,51%	0,07%	-4,87%	-18,97%	-3,99%
Sep	-7,66%	0,24%	-0,55%	4,19%	-9,88%	-4,93%
Oct	-7,43%	-1,58%	-1,20%	-2,03%	-11,17%	-5,38%
Nov	-6,53%	-3,55%	-2,72%	-1,71%	-11,54%	-5,43%
Dic	-4,94%	1,49%	1,68%	-1,76%	-13,86%	-2,69%
2010 Ene	-4,81%	-0,71%	-1,55%	-4,65%	-7,99%	-3,52%
Feb	-4,11%	3,07%	1,31%	-6,54%	-8,80%	-1,90%
Mar	1,81%	6,76%	5,88%	-2,36%	-3,64%	3,02%
Abr	-4,73%	-0,11%	-0,99%	-6,11%	-10,93%	-3,42%
May	-1,08%	1,28%	-0,33%	-2,14%	-7,48%	-0,13%
Jun	3,62%	0,65%	-0,40%	-2,35%	4,30%	2,30%
Jul	-4,80%	2,59%	-1,51%	-4,52%	-8,83%	-2,47%
Ago	0,14%	-1,05%	-2,49%	0,21%	9,03%	0,03%
Sep	-5,00%	-3,48%	-5,09%	-9,28%	-10,37%	-4,79%
Oct	-5,23%	-0,94%	-3,06%	-5,56%	-11,69%	-3,88%
Nov	-3,10%	0,25%	-1,46%	-9,12%	-4,15%	-2,51%
Dic	-2,30%	-4,36%	-3,92%	-7,77%	-0,14%	-3,27%
2011 Ene	-4,85%	-3,11%	-4,08%	-8,88%	-5,74%	-4,30%
Feb	-5,96%	-4,38%	-5,76%	-8,53%	-5,68%	-5,39%
Mar	-9,18%	-6,62%	-7,54%	-10,39%	-9,07%	-8,33%
Abr	-3,78%	2,46%	0,12%	-5,31%	-4,47%	-1,87%
May	-6,26%	-4,61%	-4,90%	-11,43%	-5,95%	-5,83%
Jun	-7,86%	-4,47%	-5,86%	-10,61%	-8,70%	-6,45%
Jul	-7,21%	-3,15%	-5,03%	-9,82%	-7,26%	-5,53%
Ago	-7,46%	-1,62%	-2,87%	-6,83%	-10,72%	-4,58%
Sep	-6,83%	-2,24%	-4,27%	-6,74%	-7,97%	-5,10%
Oct	-5,74%	-3,51%	-4,34%	-9,69%	-4,17%	-5,16%
Nov	-5,38%	-5,35%	-5,16%	-9,02%	-5,51%	-5,46%
Dic	-5,83%	-3,18%	-4,71%	-5,19%	-6,46%	-4,78%
2012 Ene	-5,73%	-5,94%	-7,29%	-6,42%	-1,91%	-5,90%
Feb	-6,85%	-0,83%	-2,04%	-8,75%	-6,55%	-4,78%
Mar	-4,20%	-0,73%	-1,86%	-5,79%	-4,42%	-3,03%
Abr	-9,44%	-10,92%	-11,85%	-14,71%	-6,44%	-9,95%
May	-2,25%	-0,73%	-1,79%	-6,12%	-1,73%	-1,61%
Jun	-3,58%	-0,28%	-0,52%	-6,68%	-3,19%	-2,23%

Indices de alimentación y resto sin alimentación. Precios constantes

	Alimentación			Resto sin alimentación		
	No Grandes superficies	Gran superficie	Total	No Grandes superficies	Gran superficie	Total
2006	101,87	107,03	103,53	106,53	106,92	106,56
2007	102,55	114,30	105,71	108,84	110,32	108,51
2008 Ene	101,04	107,00	101,84	118,77	133,50	122,96
Feb	100,17	109,84	102,38	99,38	98,94	97,69
Mar	101,53	114,05	104,79	96,98	96,55	95,61
Abr	103,36	115,43	106,43	99,50	99,24	97,61
May	102,97	115,06	106,05	100,10	98,35	97,20
Jun	100,79	110,36	102,95	97,72	97,14	95,89
Jul	97,01	106,53	99,21	106,32	114,53	107,38
Ago	77,72	98,57	84,46	66,74	86,22	71,81
Sep	98,03	109,94	101,11	100,15	95,16	96,91
Oct	101,49	118,98	106,62	103,57	98,98	100,49
Nov	95,33	114,33	101,12	94,29	95,82	94,36
Dic	111,07	147,88	123,34	112,04	134,78	119,41
2009 Ene	97,59	105,90	99,54	100,49	129,44	109,17
Feb	89,35	102,29	93,09	84,11	87,73	83,89
Mar	96,12	110,58	100,34	87,67	90,34	87,35
Abr	98,20	111,09	101,82	86,15	89,73	85,94
May	95,71	109,76	99,79	87,54	94,24	87,35
Jun	98,29	111,97	102,21	86,52	100,21	88,91
Jul	93,65	101,80	95,58	97,19	111,29	100,16
Ago	77,13	96,90	83,52	60,92	87,70	67,79
Sep	93,45	110,85	98,79	91,08	95,08	90,87
Oct	97,82	119,25	104,59	94,03	96,39	93,33
Nov	94,58	112,48	100,09	85,53	91,38	87,12
Dic	111,35	151,35	124,79	103,76	136,19	113,93
2010 Ene	92,42	105,27	95,36	95,88	128,46	105,65
Feb	87,67	105,39	92,69	79,71	90,43	81,65
Mar	100,17	116,78	104,44	88,16	97,05	89,48
Abr	91,97	109,96	97,00	82,83	90,11	83,64
May	97,87	111,99	101,20	85,08	95,05	86,50
Jun	98,17	108,76	100,06	91,40	102,72	93,09
Jul	90,80	114,47	98,15	91,74	109,41	95,34
Ago	72,50	101,49	82,44	63,25	84,11	68,33
Sep	88,52	108,73	94,52	86,65	90,95	86,30
Oct	92,92	116,93	100,36	89,01	96,06	89,79
Nov	92,76	113,10	98,72	82,35	91,44	84,39
Dic	108,48	149,47	122,38	101,53	128,02	109,41
2011 Ene	85,59	105,47	91,62	92,34	122,82	100,93
Feb	81,50	105,97	89,44	75,41	84,00	76,42
Mar	88,16	118,43	98,26	81,40	86,16	80,83
Abr	87,91	117,03	97,55	79,98	90,25	80,95
May	87,95	112,16	95,65	81,56	88,14	81,29
Jun	89,08	115,74	97,72	84,87	92,51	85,13
Jul	81,90	114,08	92,89	86,26	104,43	89,99
Ago	68,15	106,20	81,77	58,03	79,73	63,74
Sep	83,71	112,54	93,33	80,14	85,96	80,18
Oct	87,06	119,50	98,04	84,15	89,52	83,80
Nov	85,62	113,05	94,64	78,94	83,70	79,16
Dic	101,99	150,86	119,16	95,68	121,02	102,93
2012 Ene	84,75	106,50	91,55	85,11	112,05	92,44
Feb	81,76	111,37	91,74	67,47	80,33	69,65
Mar	90,11	122,87	101,15	75,30	83,02	75,60
Abr	85,61	112,99	94,62	69,58	76,24	69,68
May	87,80	113,72	96,19	78,86	86,37	78,99
Jun	88,92	121,11	99,76	80,39	89,55	81,23

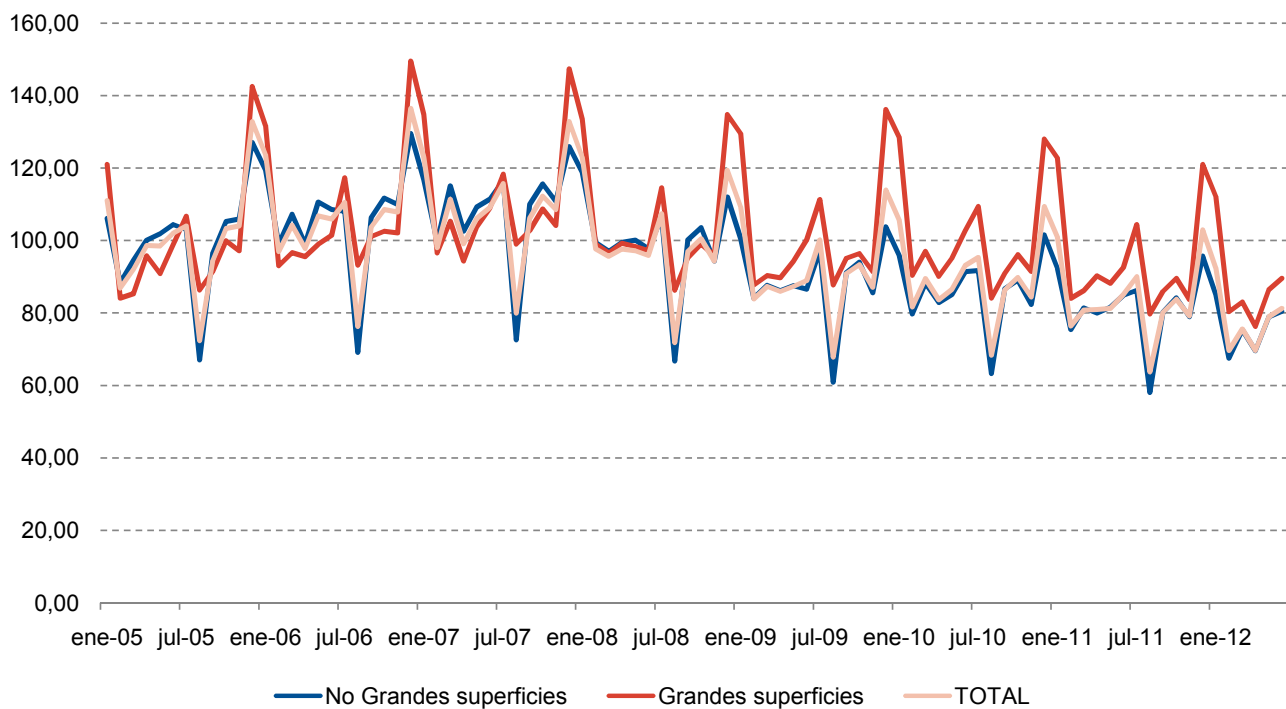
Alimentación . Precios constantes

Índice



Restosin alimentación. Precios constantes

Índice



Indices de alimentación y resto sin alimentación. Precios constantes

Tasa de variación interanual

	Alimentación			Resto sin alimentación		
	No Grandes superficies	Gran superficie	Total	No Grandes superficies	Gran superficie	Total
2006	1,87%	7,03%	3,53%	6,53%	6,92%	6,56%
2007	0,67%	6,79%	2,11%	2,17%	3,18%	1,83%
2008 Ene	2,38%	2,93%	2,32%	1,68%	-0,93%	0,04%
Feb	4,32%	7,57%	5,33%	-0,36%	2,51%	-0,36%
Mar	-8,07%	-3,89%	-6,63%	-15,71%	-8,32%	-14,20%
Abr	1,35%	9,53%	4,23%	-2,97%	5,18%	-1,50%
May	-3,11%	3,75%	-0,70%	-8,38%	-5,16%	-8,38%
Jun	-8,38%	-5,80%	-7,60%	-12,25%	-10,74%	-12,10%
Jul	-3,59%	0,65%	-2,19%	-8,77%	-3,20%	-7,20%
Ago	-2,09%	-4,02%	-2,95%	-8,05%	-12,94%	-10,17%
Sep	-1,74%	-1,20%	-1,72%	-8,89%	-7,35%	-8,67%
Oct	-4,36%	-2,59%	-3,77%	-10,41%	-8,96%	-10,46%
Nov	-6,36%	-2,24%	-4,80%	-14,87%	-7,99%	-13,09%
Dic	-6,99%	-4,31%	-5,80%	-11,04%	-8,58%	-10,14%
2009 Ene	-3,41%	-1,03%	-2,26%	-15,39%	-3,04%	-11,21%
Feb	-10,80%	-6,87%	-9,07%	-15,36%	-11,34%	-14,12%
Mar	-5,33%	-3,05%	-4,25%	-9,60%	-6,44%	-8,64%
Abr	-5,00%	-3,76%	-4,33%	-13,41%	-9,58%	-11,96%
May	-7,05%	-4,61%	-5,90%	-12,55%	-4,18%	-10,13%
Jun	-2,48%	1,46%	-0,73%	-11,46%	3,15%	-7,27%
Jul	-3,47%	-4,44%	-3,66%	-8,59%	-2,83%	-6,72%
Ago	-0,76%	-1,70%	-1,11%	-8,73%	1,71%	-5,60%
Sep	-4,67%	0,82%	-2,30%	-9,05%	-0,09%	-6,24%
Oct	-3,62%	0,23%	-1,91%	-9,21%	-2,62%	-7,12%
Nov	-0,78%	-1,62%	-1,02%	-9,30%	-4,64%	-7,67%
Dic	0,26%	2,35%	1,18%	-7,39%	1,04%	-4,59%
2010 Ene	-5,30%	-0,59%	-4,20%	-4,59%	-0,76%	-3,22%
Feb	-1,88%	3,03%	-0,43%	-5,24%	3,08%	-2,68%
Mar	4,22%	5,61%	4,09%	0,56%	7,43%	2,44%
Abr	-6,34%	-1,02%	-4,74%	-3,86%	0,42%	-2,67%
May	2,26%	2,03%	1,41%	-2,81%	0,86%	-0,97%
Jun	-0,12%	-2,87%	-2,10%	5,64%	2,51%	4,69%
Jul	-3,04%	12,45%	2,69%	-5,60%	-1,69%	-4,81%
Ago	-6,01%	4,74%	-1,30%	3,83%	-4,09%	0,81%
Sep	-5,28%	-1,91%	-4,31%	-4,87%	-4,34%	-5,03%
Oct	-5,00%	-1,95%	-4,04%	-5,34%	-0,34%	-3,79%
Nov	-1,93%	0,56%	-1,37%	-3,71%	0,06%	-3,13%
Dic	-2,59%	-1,25%	-1,93%	-2,15%	-6,00%	-3,97%
2011 Ene	-7,39%	0,19%	-3,92%	-3,69%	-4,39%	-4,47%
Feb	-7,04%	0,55%	-3,51%	-5,39%	-7,12%	-6,41%
Mar	-11,99%	1,41%	-5,92%	-7,67%	-11,22%	-9,66%
Abr	-4,41%	6,42%	0,58%	-3,44%	0,16%	-3,21%
May	-10,13%	0,15%	-5,48%	-4,14%	-7,27%	-6,03%
Jun	-9,26%	6,41%	-2,34%	-7,15%	-9,94%	-8,55%
Jul	-9,81%	-0,34%	-5,36%	-5,98%	-4,55%	-5,61%
Ago	-5,99%	4,64%	-0,82%	-8,25%	-5,21%	-6,73%
Sep	-5,43%	3,51%	-1,26%	-7,51%	-5,49%	-7,09%
Oct	-6,31%	2,20%	-2,31%	-5,46%	-6,81%	-6,67%
Nov	-7,70%	-0,05%	-4,13%	-4,14%	-8,46%	-6,20%
Dic	-5,98%	0,93%	-2,63%	-5,76%	-5,47%	-5,92%
2012 Ene	-0,98%	0,98%	-0,08%	-7,83%	-8,76%	-8,41%
Feb	0,32%	5,09%	2,56%	-10,53%	-4,37%	-8,86%
Mar	2,21%	3,74%	2,95%	-7,49%	-3,64%	-6,47%
Abr	-2,62%	-3,45%	-3,01%	-13,00%	-15,53%	-13,93%
May	-0,17%	1,39%	0,56%	-3,31%	-2,01%	-2,83%
Jun	-0,17%	4,64%	2,09%	-5,28%	-3,20%	-4,58%



	Total Resto	Equipamiento personal	Equipamiento hogar	Salud	Ocio	Otros
2006	106,56	108,24	106,81	99,84	106,00	107,61
2007	108,51	117,02	100,53	106,17	114,33	106,92
2008 Ene	122,96	156,65	99,33	112,15	126,69	115,72
Feb	97,69	104,82	87,73	109,73	93,91	99,59
Mar	95,61	103,53	84,60	106,46	92,76	98,19
Abr	97,61	105,74	87,99	110,58	93,42	97,15
May	97,20	105,80	87,96	107,40	96,96	94,44
Jun	95,89	107,98	82,04	106,84	95,88	95,15
Jul	107,38	133,99	94,37	105,56	100,81	94,06
Ago	71,81	77,64	64,94	75,13	79,29	68,27
Sep	96,91	107,53	87,42	99,49	109,43	87,86
Oct	100,49	116,98	89,88	107,48	96,94	91,81
Nov	94,36	100,95	83,79	103,88	107,48	89,11
Dic	119,41	130,08	100,82	109,79	169,10	109,83
2009 Ene	109,17	153,52	74,43	114,50	118,70	92,25
Feb	83,89	93,51	70,67	109,86	79,20	80,47
Mar	87,35	99,33	72,20	119,69	82,72	80,06
Abr	85,94	94,20	73,78	114,04	83,91	79,93
May	87,35	103,15	70,87	110,93	87,15	78,62
Jun	88,91	104,72	69,15	117,18	96,19	78,64
Jul	100,16	128,88	80,42	118,45	98,43	81,08
Ago	67,79	78,23	56,94	83,68	75,75	56,79
Sep	90,87	109,02	70,88	108,97	107,03	77,53
Oct	93,33	114,59	77,92	112,62	88,62	79,52
Nov	87,12	99,60	72,15	108,58	92,25	78,75
Dic	113,93	136,91	88,07	108,23	161,03	97,43
2010 Ene	105,65	153,82	72,12	112,43	110,49	82,86
Feb	81,65	96,61	69,17	110,18	71,16	70,89
Mar	89,48	105,22	75,15	121,26	83,80	75,95
Abr	83,64	99,66	70,13	111,81	75,67	71,69
May	86,50	104,06	70,47	115,42	80,61	74,86
Jun	93,09	110,45	82,79	114,47	87,66	75,71
Jul	95,34	130,18	72,34	111,06	93,91	73,74
Ago	68,33	82,39	60,53	80,77	70,17	52,22
Sep	86,30	106,17	66,47	104,25	101,68	70,62
Oct	89,79	115,73	71,18	102,75	88,58	75,66
Nov	84,39	99,53	70,88	99,63	92,74	70,88
Dic	109,41	132,69	86,77	103,77	153,10	88,97
2011 Ene	100,93	150,43	69,33	104,05	103,35	76,29
Feb	76,42	95,23	62,99	99,72	64,04	65,46
Mar	80,83	100,25	64,86	103,93	71,63	71,47
Abr	80,95	108,64	63,32	97,01	72,01	65,53
May	81,29	106,25	65,42	99,36	69,07	67,91
Jun	85,13	109,02	71,10	102,88	74,69	69,29
Jul	89,99	121,35	73,88	101,12	79,85	69,76
Ago	63,74	77,17	53,33	75,19	61,11	56,35
Sep	80,18	92,80	70,36	96,35	89,18	63,26
Oct	83,80	110,99	69,15	97,41	76,42	64,36
Nov	79,16	97,77	67,27	92,71	82,35	61,65
Dic	102,93	134,92	79,44	90,26	139,59	78,82
2012 Ene	92,44	135,33	67,16	93,50	97,31	66,66
Feb	69,65	85,87	55,78	92,10	67,63	57,52
Mar	75,60	93,52	61,43	95,61	74,68	62,03
Abr	69,68	85,65	55,95	86,60	66,75	61,31
May	78,99	100,98	58,34	92,41	75,44	75,67
Jun	81,23	99,83	61,11	100,90	83,73	74,97



Indices de resto sin alimentación. Precios constantes

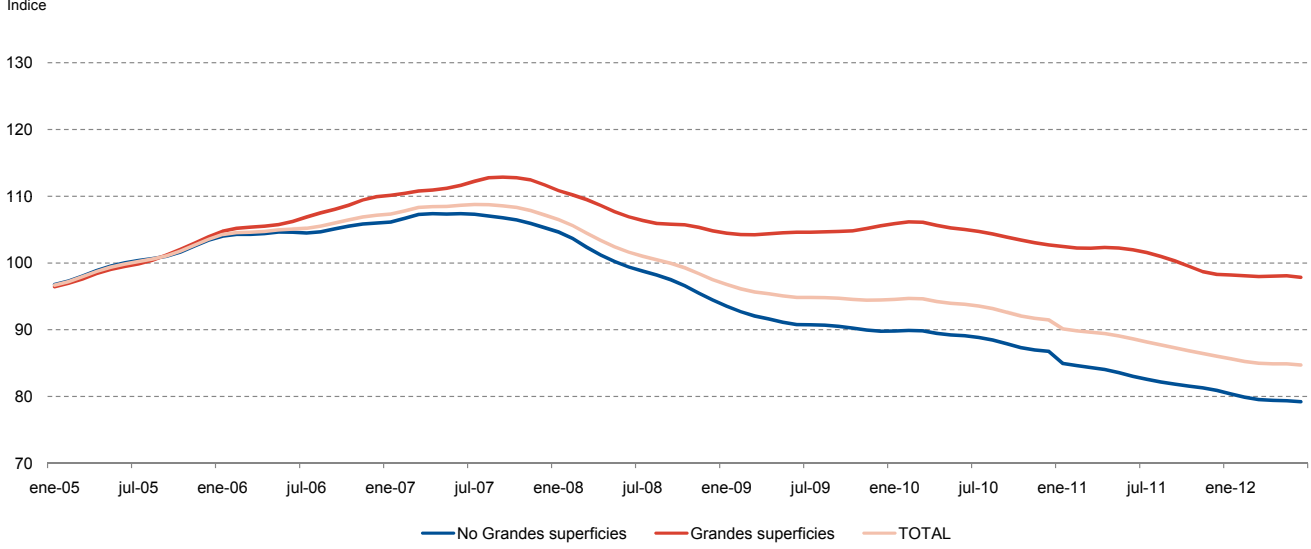
Tasa de variación interanual

	Total Resto	Equipamiento personal	Equipamiento hogar	Salud	Ocio	Otros
2006	6,56%	8,24%	6,81%	-0,16%	6,00%	7,61%
2007	1,83%	8,11%	-5,89%	6,35%	7,86%	-0,65%
2008 Ene	0,04%	8,69%	-0,55%	-1,81%	-3,26%	-10,94%
Feb	-0,36%	4,40%	-4,04%	3,04%	-2,39%	-2,63%
Mar	-14,20%	-6,00%	-23,04%	-9,15%	-15,09%	-14,02%
Abr	-1,50%	4,39%	-10,69%	5,71%	-2,91%	1,77%
May	-8,38%	-7,16%	-9,95%	-1,21%	-9,74%	-11,09%
Jun	-12,10%	-5,26%	-21,43%	-5,35%	-14,12%	-10,20%
Jul	-7,20%	2,57%	-13,42%	-5,17%	-9,82%	-13,94%
Ago	-10,17%	-9,93%	-11,92%	-6,55%	-0,80%	-15,52%
Sep	-8,67%	-6,65%	-12,49%	0,19%	-11,85%	-8,09%
Oct	-10,46%	-11,33%	-11,49%	-1,53%	-8,65%	-13,33%
Nov	-13,09%	-11,84%	-18,33%	-2,20%	-6,45%	-16,83%
Dic	-10,14%	-8,38%	-14,34%	5,93%	-7,79%	-15,63%
2009 Ene	-11,21%	-2,00%	-25,07%	2,10%	-6,30%	-20,28%
Feb	-14,12%	-10,79%	-19,45%	0,13%	-15,66%	-19,19%
Mar	-8,64%	-4,06%	-14,66%	12,43%	-10,82%	-18,46%
Abr	-11,96%	-10,91%	-16,15%	3,13%	-10,18%	-17,73%
May	-10,13%	-2,50%	-19,43%	3,29%	-10,12%	-16,74%
Jun	-7,27%	-3,02%	-15,72%	9,68%	0,32%	-17,35%
Jul	-6,72%	-3,81%	-14,78%	12,21%	-2,36%	-13,80%
Ago	-5,60%	0,76%	-12,33%	11,38%	-4,46%	-16,82%
Sep	-6,24%	1,39%	-18,92%	9,53%	-2,19%	-11,76%
Oct	-7,12%	-2,04%	-13,31%	4,78%	-8,58%	-13,39%
Nov	-7,67%	-1,34%	-13,89%	4,53%	-14,18%	-11,63%
Dic	-4,59%	5,26%	-12,64%	-1,42%	-4,77%	-11,30%
2010 Ene	-3,22%	0,20%	-3,10%	-1,81%	-6,92%	-10,17%
Feb	-2,68%	3,31%	-2,13%	0,29%	-10,15%	-11,90%
Mar	2,44%	5,93%	4,09%	1,31%	1,30%	-5,13%
Abr	-2,67%	5,80%	-4,94%	-1,96%	-9,81%	-10,31%
May	-0,97%	0,88%	-0,56%	4,04%	-7,51%	-4,78%
Jun	4,69%	5,47%	19,74%	-2,31%	-8,87%	-3,73%
Jul	-4,81%	1,01%	-10,05%	-6,24%	-4,60%	-9,05%
Ago	0,81%	5,32%	6,30%	-3,47%	-7,37%	-8,04%
Sep	-5,03%	-2,62%	-6,23%	-4,33%	-5,00%	-8,91%
Oct	-3,79%	0,99%	-8,64%	-8,76%	-0,05%	-4,86%
Nov	-3,13%	-0,07%	-1,77%	-8,25%	0,54%	-9,99%
Dic	-3,97%	-3,08%	-1,48%	-4,12%	-4,93%	-8,68%
2011 Ene	-4,47%	-2,21%	-3,86%	-7,45%	-6,47%	-7,93%
Feb	-6,41%	-1,43%	-8,94%	-9,49%	-10,00%	-7,67%
Mar	-9,66%	-4,72%	-13,70%	-14,29%	-14,52%	-5,90%
Abr	-3,21%	9,01%	-9,71%	-13,24%	-4,84%	-8,60%
May	-6,03%	2,10%	-7,16%	-13,91%	-14,31%	-9,29%
Jun	-8,55%	-1,30%	-14,13%	-10,13%	-14,79%	-8,48%
Jul	-5,61%	-6,79%	2,14%	-8,95%	-14,97%	-5,40%
Ago	-6,73%	-6,34%	-11,88%	-6,90%	-12,91%	7,89%
Sep	-7,09%	-12,59%	5,85%	-7,58%	-12,30%	-10,41%
Oct	-6,67%	-4,10%	-2,85%	-5,20%	-13,73%	-14,93%
Nov	-6,20%	-1,77%	-5,09%	-6,94%	-11,21%	-13,03%
Dic	-5,92%	1,68%	-8,45%	-13,02%	-8,82%	-11,41%
2012 Ene	-8,41%	-10,04%	-3,13%	-10,14%	-5,84%	-12,62%
Feb	-8,86%	-9,83%	-11,45%	-7,64%	5,61%	-12,12%
Mar	-6,47%	-6,71%	-5,28%	-8,01%	4,25%	-13,22%
Abr	-13,93%	-21,17%	-11,64%	-10,73%	-7,30%	-6,44%
May	-2,83%	-4,96%	-10,83%	-6,99%	9,23%	11,44%
Jun	-4,58%	-8,42%	-14,04%	-1,92%	12,10%	8,20%

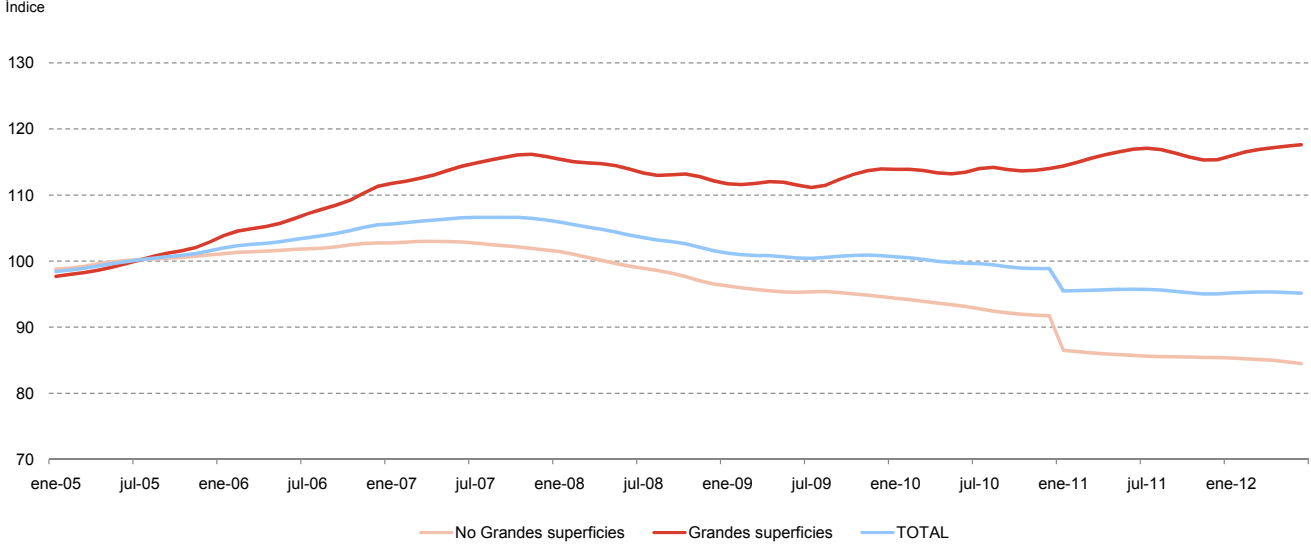
Ciclo tendencia. Precios constantes

	No Grandes superficies	Grandes superficies	Total General	No Grandes Superficies Alimentación	Grandes Superficies Alimentación	Total Alimentación	No Grandes Superficies Resto	Grandes Superficies Resto	Total Resto
2006	104,82	106,94	105,44	101,88	107,08	103,55	106,22	106,87	106,40
2007	106,75	111,66	108,20	102,55	114,29	106,33	108,74	110,41	109,21
2008 Ene	104,64	110,85	106,47	101,43	115,43	105,94	106,16	108,68	106,87
Feb	103,67	110,20	105,60	101,03	115,06	105,54	104,92	107,90	105,76
Mar	102,36	109,51	104,47	100,55	114,86	105,16	103,22	106,96	104,28
Abr	101,20	108,61	103,39	100,10	114,75	104,81	101,72	105,69	102,84
May	100,23	107,67	102,42	99,63	114,46	104,41	100,51	104,45	101,62
Jun	99,40	106,93	101,62	99,22	113,92	103,95	99,49	103,61	100,65
Jul	98,78	106,36	101,02	98,89	113,34	103,54	98,73	103,04	99,95
Ago	98,20	105,92	100,48	98,57	112,99	103,21	98,02	102,56	99,30
Sep	97,50	105,80	99,95	98,18	113,07	102,97	97,18	102,34	98,64
Oct	96,58	105,72	99,27	97,64	113,19	102,65	96,07	102,17	97,79
Nov	95,48	105,32	98,39	97,03	112,81	102,11	94,75	101,77	96,73
Dic	94,44	104,81	97,50	96,55	112,14	101,57	93,45	101,33	95,67
2009 Ene	93,52	104,46	96,75	96,24	111,72	101,22	92,23	101,01	94,71
Feb	92,69	104,26	96,11	95,96	111,60	100,99	91,14	100,77	93,86
Mar	92,06	104,23	95,66	95,71	111,77	100,88	90,33	100,65	93,25
Abr	91,62	104,37	95,39	95,51	112,03	100,83	89,78	100,73	92,87
May	91,11	104,50	95,06	95,32	111,94	100,67	89,11	100,97	92,46
Jun	90,76	104,59	94,84	95,25	111,50	100,48	88,63	101,31	92,21
Jul	90,73	104,60	94,82	95,34	111,14	100,43	88,54	101,50	92,20
Ago	90,67	104,65	94,80	95,38	111,49	100,56	88,43	101,41	92,10
Sep	90,51	104,73	94,71	95,24	112,36	100,75	88,26	101,10	91,89
Oct	90,25	104,81	94,55	95,04	113,12	100,86	87,97	100,87	91,62
Nov	89,94	105,15	94,43	94,85	113,70	100,92	87,61	101,08	91,42
Dic	89,78	105,56	94,44	94,63	113,95	100,85	87,48	101,58	91,47
2010 Ene	89,79	105,88	94,54	94,37	113,91	100,66	87,61	102,07	91,70
Feb	89,89	106,16	94,69	94,16	113,90	100,51	87,86	102,49	92,00
Mar	89,82	106,10	94,62	93,91	113,72	100,29	87,87	102,48	92,00
Abr	89,45	105,63	94,23	93,63	113,38	99,99	87,47	101,95	91,56
May	89,22	105,26	93,95	93,41	113,23	99,79	87,23	101,47	91,25
Jun	89,10	105,02	93,80	93,15	113,46	99,69	87,18	101,01	91,09
Jul	88,84	104,72	93,53	92,79	114,01	99,62	86,97	100,31	90,74
Ago	88,46	104,34	93,15	92,44	114,20	99,45	86,57	99,66	90,27
Sep	87,89	103,87	92,61	92,15	113,88	99,14	85,87	99,12	89,61
Oct	87,30	103,42	92,06	91,94	113,66	98,93	85,10	98,56	88,90
Nov	86,95	103,02	91,69	91,82	113,75	98,88	84,63	97,93	88,39
Dic	86,76	102,70	91,47	91,71	114,02	98,89	84,41	97,33	88,06
2011 Ene	84,92	102,46	90,10	86,50	114,41	95,48	84,18	96,79	87,74
Feb	84,63	102,24	89,83	86,32	114,96	95,54	83,82	96,21	87,32
Mar	84,33	102,19	89,60	86,11	115,57	95,59	83,49	95,84	86,98
Abr	84,03	102,31	89,43	85,95	116,11	95,66	83,12	95,75	86,69
May	83,55	102,24	89,07	85,84	116,57	95,73	82,47	95,44	86,14
Jun	83,02	101,96	88,61	85,71	116,94	95,76	81,74	94,85	85,44
Jul	82,56	101,54	88,17	85,59	117,10	95,73	81,12	94,16	84,81
Ago	82,16	100,97	87,72	85,54	116,88	95,62	80,56	93,42	84,20
Sep	81,82	100,31	87,28	85,51	116,34	95,43	80,07	92,70	83,64
Oct	81,56	99,49	86,85	85,47	115,75	95,22	79,70	91,77	83,11
Nov	81,29	98,68	86,42	85,43	115,31	95,05	79,32	90,79	82,56
Dic	80,89	98,28	86,03	85,40	115,36	95,04	78,75	90,17	81,98
2012 Ene	80,37	98,19	85,63	85,33	115,94	95,18	78,01	89,77	81,33
Feb	79,87	98,06	85,24	85,21	116,53	95,29	77,33	89,29	80,71
Mar	79,54	97,95	84,97	85,11	116,92	95,35	76,89	88,94	80,30
Abr	79,39	98,00	84,89	84,97	117,19	95,34	76,74	88,90	80,18
May	79,35	98,06	84,88	84,74	117,40	95,25	76,80	88,88	80,21
Jun	79,20	97,84	84,70	84,48	117,62	95,15	76,69	88,44	80,01

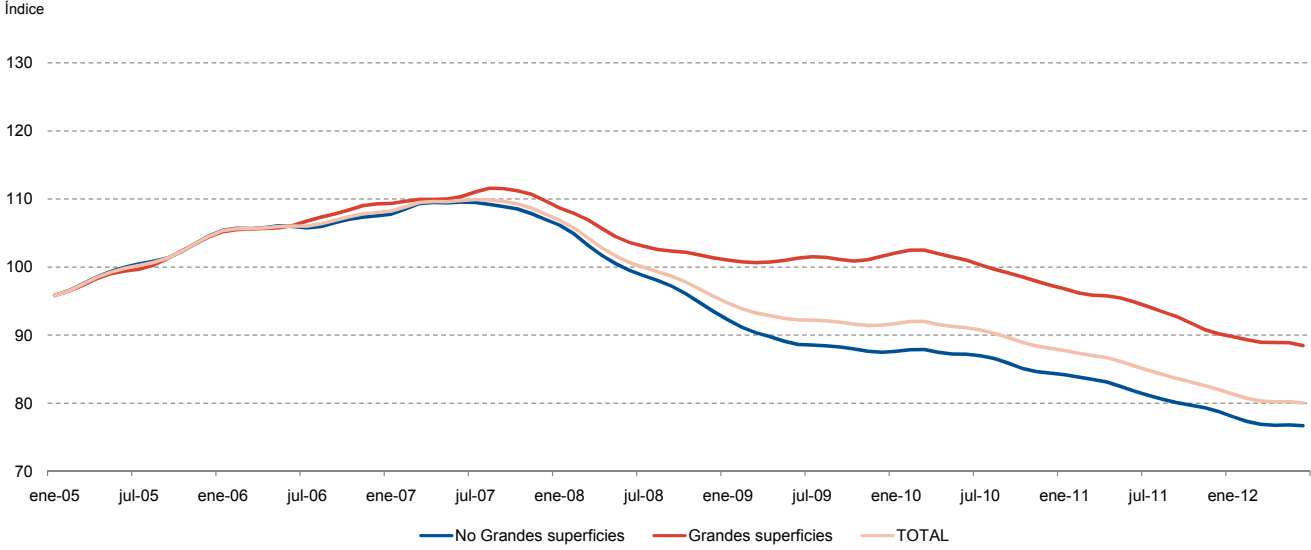
Ciclo tendencia. Precios constantes



Ciclo tendencia. Precios constantes. Alimentación



Ciclo tendencia. Precios constantes. Resto



Ciclo tendencia. Precios constantes

Tasa de variación interanual

	No Grandes superficies	Grandes superficies	Total General	No Grandes Superficies Alimentación	Grandes Superficies Alimentación	Total Alimentación	No Grandes Superficies Resto	Grandes Superficies Resto	Total Resto
2006	4,81%	7,09%	5,48%	1,91%	7,08%	3,57%	6,19%	7,10%	6,44%
2007	1,84%	4,42%	2,61%	0,66%	6,73%	2,68%	2,38%	3,32%	2,65%
2008 Ene	-1,42%	0,66%	-0,79%	-1,26%	3,26%	0,28%	-1,49%	-0,61%	-1,23%
Feb	-2,83%	-0,21%	-2,04%	-1,76%	2,65%	-0,26%	-3,31%	-1,60%	-2,82%
Mar	-4,58%	-1,14%	-3,54%	-2,36%	2,08%	-0,84%	-5,58%	-2,71%	-4,76%
Abr	-5,76%	-2,10%	-4,65%	-2,79%	1,53%	-1,31%	-7,09%	-3,87%	-6,17%
May	-6,62%	-3,17%	-5,58%	-3,21%	0,65%	-1,88%	-8,15%	-5,05%	-7,27%
Jun	-7,44%	-4,21%	-6,46%	-3,56%	-0,38%	-2,46%	-9,17%	-6,10%	-8,30%
Jul	-7,94%	-5,25%	-7,12%	-3,72%	-1,31%	-2,89%	-9,82%	-7,19%	-9,07%
Ago	-8,25%	-6,07%	-7,59%	-3,84%	-1,99%	-3,19%	-10,22%	-8,08%	-9,61%
Sep	-8,68%	-6,26%	-7,94%	-4,06%	-2,27%	-3,43%	-10,74%	-8,23%	-10,02%
Oct	-9,29%	-6,26%	-8,36%	-4,40%	-2,49%	-3,73%	-11,47%	-8,12%	-10,51%
Nov	-9,87%	-6,34%	-8,78%	-4,78%	-2,89%	-4,12%	-12,15%	-8,06%	-10,97%
Dic	-10,30%	-6,17%	-9,03%	-5,06%	-3,21%	-4,41%	-12,66%	-7,65%	-11,22%
2009 Ene	-10,62%	-5,77%	-9,13%	-5,12%	-3,21%	-4,45%	-13,12%	-7,06%	-11,38%
Feb	-10,59%	-5,40%	-8,99%	-5,02%	-3,00%	-4,31%	-13,13%	-6,61%	-11,25%
Mar	-10,06%	-4,82%	-8,44%	-4,81%	-2,70%	-4,07%	-12,49%	-5,90%	-10,58%
Abr	-9,46%	-3,90%	-7,74%	-4,58%	-2,38%	-3,80%	-11,74%	-4,69%	-9,69%
May	-9,10%	-2,94%	-7,19%	-4,33%	-2,19%	-3,58%	-11,34%	-3,33%	-9,01%
Jun	-8,70%	-2,19%	-6,67%	-4,00%	-2,12%	-3,34%	-10,92%	-2,22%	-8,39%
Jul	-8,15%	-1,65%	-6,13%	-3,59%	-1,94%	-3,01%	-10,33%	-1,50%	-7,75%
Ago	-7,67%	-1,20%	-5,65%	-3,24%	-1,33%	-2,57%	-9,78%	-1,12%	-7,26%
Sep	-7,17%	-1,01%	-5,25%	-2,99%	-0,63%	-2,16%	-9,18%	-1,21%	-6,84%
Oct	-6,55%	-0,85%	-4,76%	-2,67%	-0,06%	-1,74%	-8,43%	-1,27%	-6,31%
Nov	-5,81%	-0,17%	-4,02%	-2,24%	0,79%	-1,17%	-7,54%	-0,67%	-5,50%
Dic	-4,94%	0,72%	-3,14%	-1,99%	1,61%	-0,71%	-6,38%	0,25%	-4,40%
2010 Ene	-3,99%	1,37%	-2,28%	-1,94%	1,96%	-0,55%	-5,01%	1,05%	-3,18%
Feb	-3,02%	1,83%	-1,47%	-1,87%	2,05%	-0,48%	-3,60%	1,71%	-1,99%
Mar	-2,44%	1,79%	-1,08%	-1,88%	1,74%	-0,59%	-2,73%	1,81%	-1,34%
Abr	-2,37%	1,21%	-1,21%	-1,97%	1,21%	-0,83%	-2,57%	1,21%	-1,41%
May	-2,08%	0,72%	-1,17%	-2,00%	1,15%	-0,87%	-2,12%	0,50%	-1,31%
Jun	-1,82%	0,41%	-1,10%	-2,21%	1,75%	-0,79%	-1,63%	-0,29%	-1,21%
Jul	-2,08%	0,11%	-1,36%	-2,68%	2,58%	-0,81%	-1,77%	-1,17%	-1,58%
Ago	-2,43%	-0,30%	-1,74%	-3,08%	2,43%	-1,11%	-2,10%	-1,73%	-1,99%
Sep	-2,89%	-0,81%	-2,21%	-3,25%	1,35%	-1,60%	-2,71%	-1,96%	-2,48%
Oct	-3,26%	-1,33%	-2,63%	-3,25%	0,47%	-1,91%	-3,27%	-2,29%	-2,97%
Nov	-3,33%	-2,02%	-2,90%	-3,19%	0,05%	-2,02%	-3,39%	-3,12%	-3,31%
Dic	-3,37%	-2,71%	-3,15%	-3,08%	0,07%	-1,94%	-3,52%	-4,19%	-3,73%
2011 Ene	-5,42%	-3,23%	-4,69%	-8,35%	0,43%	-5,15%	-3,92%	-5,17%	-4,31%
Feb	-5,85%	-3,69%	-5,14%	-8,33%	0,93%	-4,95%	-4,60%	-6,13%	-5,08%
Mar	-6,10%	-3,68%	-5,30%	-8,31%	1,63%	-4,68%	-4,99%	-6,48%	-5,46%
Abr	-6,06%	-3,15%	-5,10%	-8,20%	2,41%	-4,33%	-4,97%	-6,08%	-5,32%
May	-6,35%	-2,87%	-5,20%	-8,11%	2,95%	-4,07%	-5,45%	-5,95%	-5,61%
Jun	-6,83%	-2,91%	-5,54%	-7,99%	3,07%	-3,94%	-6,24%	-6,10%	-6,20%
Jul	-7,07%	-3,03%	-5,73%	-7,75%	2,71%	-3,90%	-6,72%	-6,13%	-6,54%
Ago	-7,12%	-3,23%	-5,83%	-7,47%	2,35%	-3,84%	-6,94%	-6,26%	-6,73%
Sep	-6,90%	-3,43%	-5,75%	-7,21%	2,16%	-3,74%	-6,75%	-6,48%	-6,67%
Oct	-6,58%	-3,80%	-5,66%	-7,04%	1,84%	-3,76%	-6,35%	-6,88%	-6,51%
Nov	-6,51%	-4,22%	-5,75%	-6,96%	1,37%	-3,88%	-6,28%	-7,29%	-6,60%
Dic	-6,76%	-4,30%	-5,95%	-6,88%	1,17%	-3,90%	-6,70%	-7,35%	-6,90%
2012 Ene	-5,37%	-4,17%	-4,97%	-1,35%	1,34%	-0,31%	-7,33%	-7,26%	-7,31%
Feb	-5,62%	-4,09%	-5,11%	-1,28%	1,37%	-0,26%	-7,75%	-7,19%	-7,57%
Mar	-5,69%	-4,15%	-5,17%	-1,16%	1,16%	-0,26%	-7,91%	-7,19%	-7,68%
Abr	-5,52%	-4,20%	-5,08%	-1,14%	0,93%	-0,33%	-7,68%	-7,16%	-7,51%
May	-5,03%	-4,09%	-4,71%	-1,28%	0,72%	-0,49%	-6,88%	-6,87%	-6,88%
Jun	-4,60%	-4,05%	-4,41%	-1,44%	0,58%	-0,64%	-6,18%	-6,75%	-6,36%

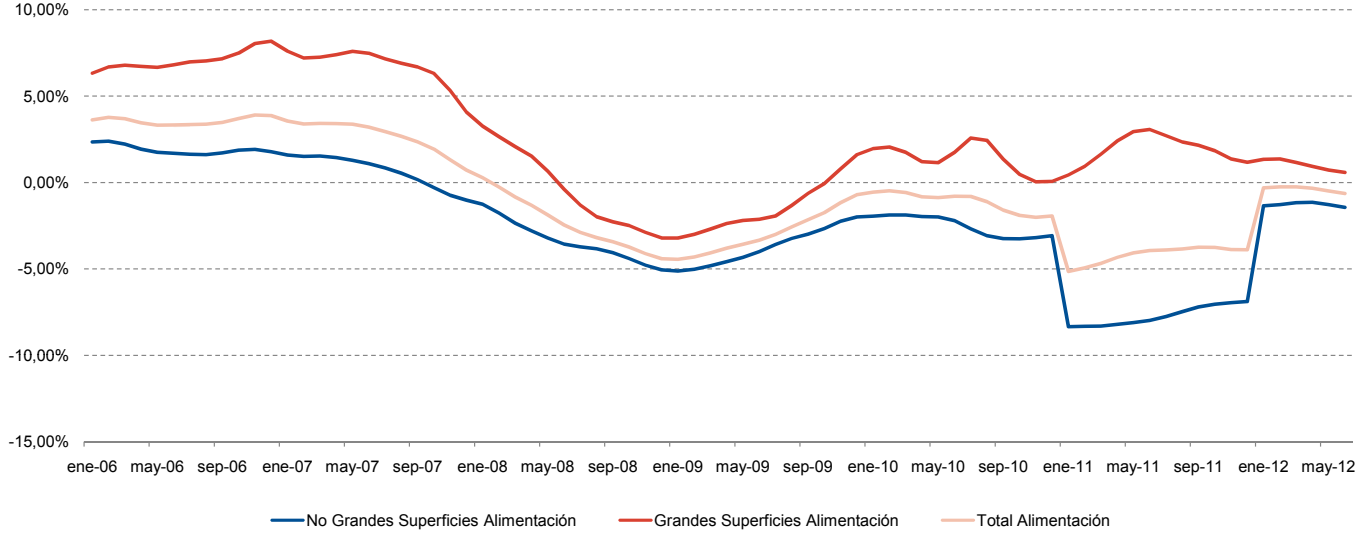
Ciclo tendencia. Precios constantes

Tasa de variación interanuales



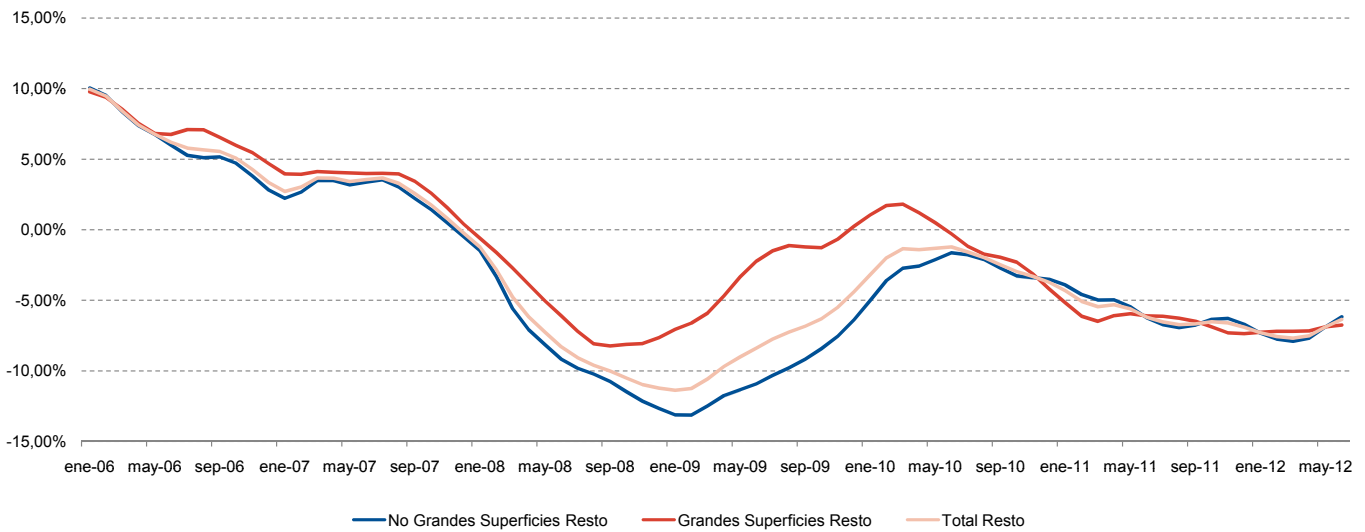
Ciclo tendencia. Precios constantes. Alimentación

Tasa de variación interanuales



Ciclo tendencia. Precios constantes. Resto

Tasa de variación interanuales



DEFINICIONES

Gran superficie

Se considera gran superficie a todo establecimiento que tiene una superficie de venta y exposición superior o igual a 2500 metros cuadrados. Se entiende por superficie de venta aquella que es accesible al público y donde se efectúan operaciones de venta; incluye los escaparates, las vitrinas, estanterías y pasillos de circulación dentro del establecimiento.

Gran Cadena

Se considera Gran Cadena a toda empresa que cuenta con 25 locales o más y tiene 50 y más asalariados.

Pequeña cadena

Se considera Pequeña Cadena a todas las empresas de más de un local excepto las que tienen 25 locales o más y 50 y más asalariados.

Unilocalizadas

Se considera Empresa Unilocalizada aquella que realiza su actividad comercial a través de un único local.

Establecimientos especializados

Es el realizado por las empresas en las que el volumen de facturación de un solo tipo de producto, considerando como tal a los que están incluidos en una sola clase de la CNAE 2009, es superior al 50 por ciento, y el realizado por las empresas que comercializan menos de cinco tipos de productos, considerando que su actividad principal es la correspondiente al producto de mayor volumen de facturación.

Establecimientos no especializados

Es el realizado por las empresas que vendan mas de cinco tipos de productos ninguno de ellos con facturación superior al 50 por ciento.

NOTAS METODOLÓGICAS

Fuente

Elaboración propia a partir de los microdatos de Índice de Comercio al Por Menor del Instituto Nacional de Estadística.

Índice de Comercio al Por Menor

Se ha utilizado el Índice de Comercio al por Menor sin Estaciones de Servicio para poder tener series más largas

Medias anuales

Calculadas como promedio de los datos mensuales.

Ciclo Tendencia

Elaborado con el programa TRAMO-SEATS

Observaciones

Los datos correspondientes a los dos últimos meses tienen la consideración de provisionales.

Dirección: Antonio Sanchez Molina
Coordinación: José Luis Echavarrí Sierra
Producción: Juan Martín García

Edita: Dirección General de Economía,
Estadística e Innovación Tecnológica
Consejería de Economía y Hacienda
Príncipe de Vergara, 132 - 28002 – Madrid
www.madrid.org/iestadis
iestadis@madrid.org

1ª edición: Septiembre 2012



Comunidad de Madrid

CONSEJERÍA DE ECONOMÍA Y HACIENDA
Dirección General de Economía,
Estadística e Innovación Tecnológica