

Boletín mensual de precios de consumo

Junio 2014



INDICE

1. Índice General y tasas de variación por grupos:	1
- Comunidad de Madrid	
- España	
2. Repercusión de cada grupo en la tabla de variación mensual	2
3. Índice, tasas de variación y repercusión por rúbricas	4
4. Tasa de inflación por años y meses:	6
- Comunidad de Madrid	
- España	
5. Tasa de inflación no alimentaria:	8
- Comunidad de Madrid	
- España	
6. Evolución del IPC por meses según años de variación y repercusión para cada grupo:	
6.1. Alimentos y bebidas no alcohólicas	10
6.2. Bebidas alcohólicas y tabaco	11
6.3. Vestido y Calzado	12
6.4. Vivienda	13
6.5. Menaje	14
6.6. Medicina	15
6.7. Transporte	16
6.8. Comunicaciones	17
6.9. Ocio y Cultura	18
6.10. Enseñanza	19
6.11. Hoteles, Cafés y Restaurantes	20
6.12. Otros Bienes y Servicios	21
7. Evolución del IPC por años y meses según rúbricas:	
7.1. Alimentos y bebidas no alcohólicas	22
7.2. Bebidas alcohólicas y tabaco	28
7.3. Vestido y Calzado	29
7.4. Vivienda	31
7.5. Menaje	32
7.6. Medicina	34
7.7. Transporte	35
7.8. Comunicaciones	36
7.9. Ocio y Cultura	37
7.10. Enseñanza	38
7.11. Hoteles, Cafés y Restaurantes	39
7.12. Otros Bienes y Servicios	40

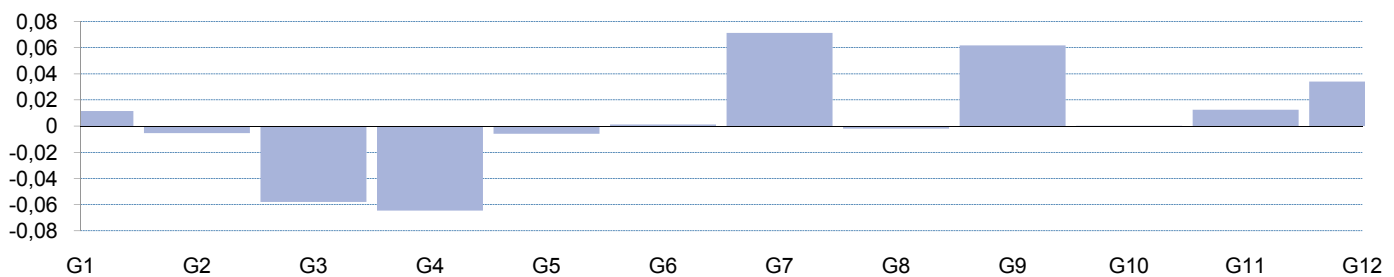
1. Índice general y tasas de variación por grupos. Junio 2014

	Comunidad de Madrid			España				
	Índice	Tasas de variación (%)			Índice	Tasas de variación (%)		
		Sobre el mes anterior	En lo que va de año	Sobre igual mes año anterior		Sobre el mes anterior	En lo que va de año	Sobre igual mes año anterior
General	103,969	0,1	-0,3	0,0	104,329	0,0	-0,2	0,1
General sin alimentación	103,482	0,1	-0,1	0,2	104,034	0,0	0,0	0,4
Alimentos y bebidas no alcohólicas	104,760	0,1	-1,0	-1,1	104,220	0,0	-1,1	-1,5
Bebidas alcohólicas y tabaco	113,907	-0,2	-0,2	2,2	113,586	-0,1	-0,1	2,1
Vestido y calzado	105,116	-0,8	-3,0	0,3	106,147	-1,3	-2,8	0,2
Vivienda	104,217	-0,5	-0,5	0,8	107,079	-0,5	0,2	2,1
Menaje	100,946	-0,1	-0,1	-0,9	101,645	0,0	-0,4	-0,9
Medicina	106,878	0,0	0,0	-1,3	110,976	0,0	0,2	0,1
Transporte	105,856	0,5	0,3	1,0	105,561	0,6	0,6	1,1
Comunicaciones	87,316	-0,1	-2,9	-5,9	87,409	-0,1	-2,9	-5,9
Ocio y cultura	101,803	0,8	0,0	-0,2	100,445	0,7	-0,5	-0,9
Enseñanza	118,402	0,0	-0,1	4,2	114,900	0,0	0,0	1,9
Hoteles, cafés y restaurantes	101,592	0,1	0,9	0,1	102,092	0,3	1,1	0,4
Otros bienes y servicios	105,967	0,4	1,7	1,3	105,817	0,4	1,4	1,2

2. Repercusión de cada grupo en la tasa de variación mensual. Junio 2014

	Indice	% Variación mensual	Ponderación	Repercusión
General	103,969	0,1	1,000000	0,0606
Alimentos y bebidas no alcohólicas	104,760	0,1	0,165750	0,0116
Bebidas alcohólicas y tabaco	113,907	-0,2	0,027509	-0,0053
Vestido y calzado	105,116	-0,8	0,068163	-0,0580
Vivienda	104,217	-0,5	0,141622	-0,0645
Menaje	100,946	-0,1	0,061616	-0,0058
Medicina	106,878	0,0	0,032460	0,0013
Tranporte	105,856	0,5	0,150046	0,0713
Comunicaciones	87,316	-0,1	0,037981	-0,0019
Ocio y cultura	101,803	0,8	0,082420	0,0616
Enseñanza	118,402	0,0	0,020107	0,0001
Hoteles, cafés y restaurantes	101,592	0,1	0,119685	0,0126
Otros bienes y servicios	105,967	0,4	0,092641	0,0341

Repercusión de cada grupo en la tasa de variación mensual. Junio 2014



Grupo 1. Alimentos y bebidas no alcohólicas
 Grupo 2. Bebidas alcohólicas y tabaco
 Grupo 3. Vestido y calzado
 Grupo 4. Vivienda
 Grupo 5. Menaje
 Grupo 6. Medicina

Grupo 7. Transporte
 Grupo 8. Comunicaciones
 Grupo 9. Ocio y Cultura
 Grupo 10. Enseñanza
 Grupo 11. Hoteles, cafés y restaurantes
 Grupo 12. Otros

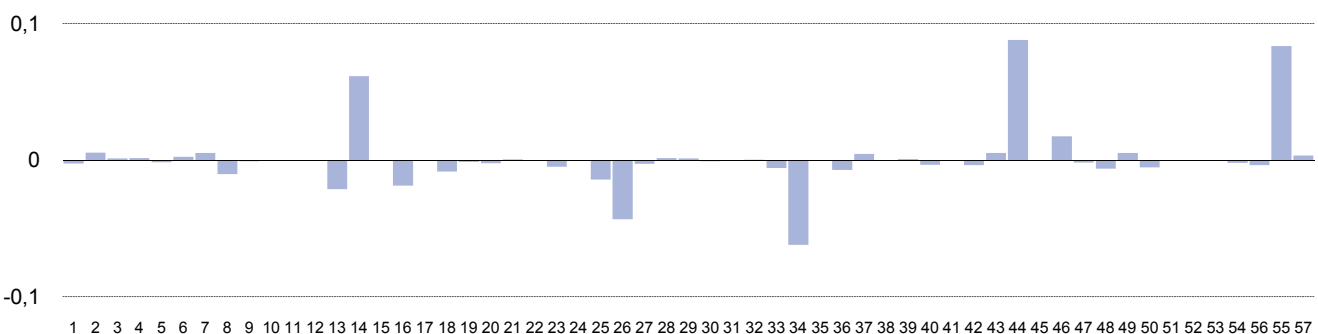
3. Índice, tasas de variación y repercusión por rubricas. Junio 2014

	Índice	Tasas de variación (%)			Ponderación	Repercusión mensual
		Sobre el mes anterior	En lo que va de año	Sobre igual mes año anterior		
1 Cereales y derivados	104,120	-0,2	-1,3	-1,1	0,011520	-0,0025
2 Pan	101,625	0,5	1,8	0,4	0,011089	0,0054
3 Carne de vacuno	105,601	0,1	-0,2	1,3	0,010219	0,0012
4 Carne de ovino	97,818	0,7	-3,7	6,4	0,002284	0,0015
5 Carne de porcino	103,061	-0,5	-1,5	-1,4	0,003738	-0,0017
6 Carne de aves	101,346	0,3	0,7	1,0	0,008311	0,0024
7 Otras carnes	105,810	0,3	0,8	2,5	0,018867	0,0052
8 Pescado fresco y congelado	98,050	-1,0	-4,6	-1,3	0,011277	-0,0103
9 Crustáceos, moluscos y preparados de pescado	107,260	-0,1	0,9	2,6	0,010768	-0,0008
10 Huevos	108,330	-0,1	-2,3	-3,8	0,002153	-0,0002
11 Leche	109,952	0,0	-0,2	4,5	0,008241	-0,0001
12 Productos lácteos	100,975	-0,1	-0,9	-0,1	0,011637	-0,0007
13 Aceites y grasas	102,465	-4,1	-16,3	-16,8	0,005047	-0,0213
14 Frutas frescas	113,525	4,3	6,2	-7,9	0,013676	0,0614
15 Frutas en conserva y frutos secos	111,623	-0,1	0,0	4,3	0,002262	-0,0003
16 Legumbres y hortalizas frescas	98,995	-2,3	-11,7	-5,7	0,008294	-0,0186
17 Preparados de legumbres y hortalizas	109,563	-0,1	1,2	3,3	0,004584	-0,0004
18 Patatas y sus preparados	104,803	-3,3	-5,2	-23,6	0,002513	-0,0085
19 Café, cacao e infusiones	104,465	-0,5	-2,0	-2,1	0,003123	-0,0014
20 Azúcar	97,080	-2,4	-6,6	-9,4	0,000979	-0,0023
21 Otros preparados alimenticios	103,004	0,1	0,2	0,5	0,007962	0,0006
22 Agua mineral, refrescos y zumos	105,922	-0,1	0,1	0,7	0,007207	-0,0006
23 Bebidas alcohólicas	104,876	-0,7	-0,8	-0,5	0,006997	-0,0049
24 Tabaco	116,874	0,0	0,0	3,1	0,020512	0,0000
25 Prendas de vestir de hombre	100,928	-0,8	-8,8	-0,6	0,018026	-0,0143
26 Prendas de vestir de mujeres	105,164	-1,7	-4,8	0,7	0,024210	-0,0432
27 Prendas de vestir de niño y bebé	109,944	-0,3	8,1	-1,1	0,008726	-0,0028
28 Complementos y reparaciones de prendas de vestir	103,680	0,6	-6,6	0,1	0,002320	0,0014
29 Calzado de hombre	104,892	0,2	0,0	0,4	0,005033	0,0012
30 Calzado de mujer	107,738	-0,1	0,3	1,7	0,006964	-0,0008
31 Calzado de niño	106,582	-0,2	3,9	1,1	0,002596	-0,0005
32 Reparación de calzado	108,870	0,4	1,4	2,4	0,000289	0,0001
33 Vivienda en alquiler	96,814	-0,2	-0,9	-1,9	0,038039	-0,0057
34 Calefacción, alumbrado y otros servicios	110,957	-1,0	-0,3	3,3	0,058950	-0,0619
35 Conservación de la vivienda	102,154	0,0	-0,4	0,0	0,044632	0,0000

3. Índice, tasas de variación y repercusión por rubricas. Junio 2014. (Concl.)

	Índice	Tasas de variación (%)			Ponderación	Repercusión mensual
		Sobre el mes anterior	En lo que va de año	Sobre igual mes año anterior		
36 Muebles y revestimiento de suelo	99,961	-0,6	0,6	-1,8	0,013486	-0,0073
37 Textiles y accesorios para el hogar	96,056	0,9	-1,9	-1,1	0,005153	0,0044
38 Electrodomésticos y reparaciones	95,728	0,0	-1,9	-3,7	0,008151	-0,0002
39 Herramientas para el hogar	103,292	0,2	0,8	-0,1	0,003818	0,0007
40 Artículos no duraderos para el hogar	101,133	-0,3	-0,5	-1,4	0,013804	-0,0034
41 Servicios para el hogar	106,537	0,0	1,7	2,0	0,026198	0,0000
42 Servicios médicos y similares	106,449	-0,1	2,2	2,3	0,033109	-0,0036
43 Medicamentos y material terapéutico	114,316	0,3	1,0	-2,0	0,015179	0,0053
44 Transporte personal	103,299	0,6	0,3	1,0	0,141858	0,0879
45 Transporte público urbano	118,479	0,0	0,3	0,4	0,018366	0,0000
46 Transporte público interurbano	117,787	2,0	4,5	4,8	0,007648	0,0173
47 Comunicaciones	87,316	-0,1	-2,9	-5,9	0,037981	-0,0019
48 Objetos recreativos	84,982	-0,3	-3,1	-6,2	0,023577	-0,0062
49 Publicaciones	102,196	0,4	0,2	1,7	0,013648	0,0053
50 Esparcimiento	114,170	-0,2	3,3	4,0	0,022143	-0,0054
51 Educación infantil y primaria	103,319	0,0	0,0	0,8	0,006977	0,0000
52 Educación secundaria	104,134	0,0	0,0	0,8	0,005552	0,0000
53 Educación universitaria	151,252	0,0	0,0	10,8	0,007136	0,0000
54 Otras enseñanzas	103,088	-0,4	-0,5	-0,2	0,005826	-0,0021
56 Turismo y hostelería	101,388	-0,1	-0,4	-0,7	0,027346	-0,0036
55 Artículos de uso personal	102,693	0,6	0,8	0,2	0,137352	0,0834
57 Otros bienes y servicios	108,511	0,1	0,6	-0,6	0,022649	0,0034

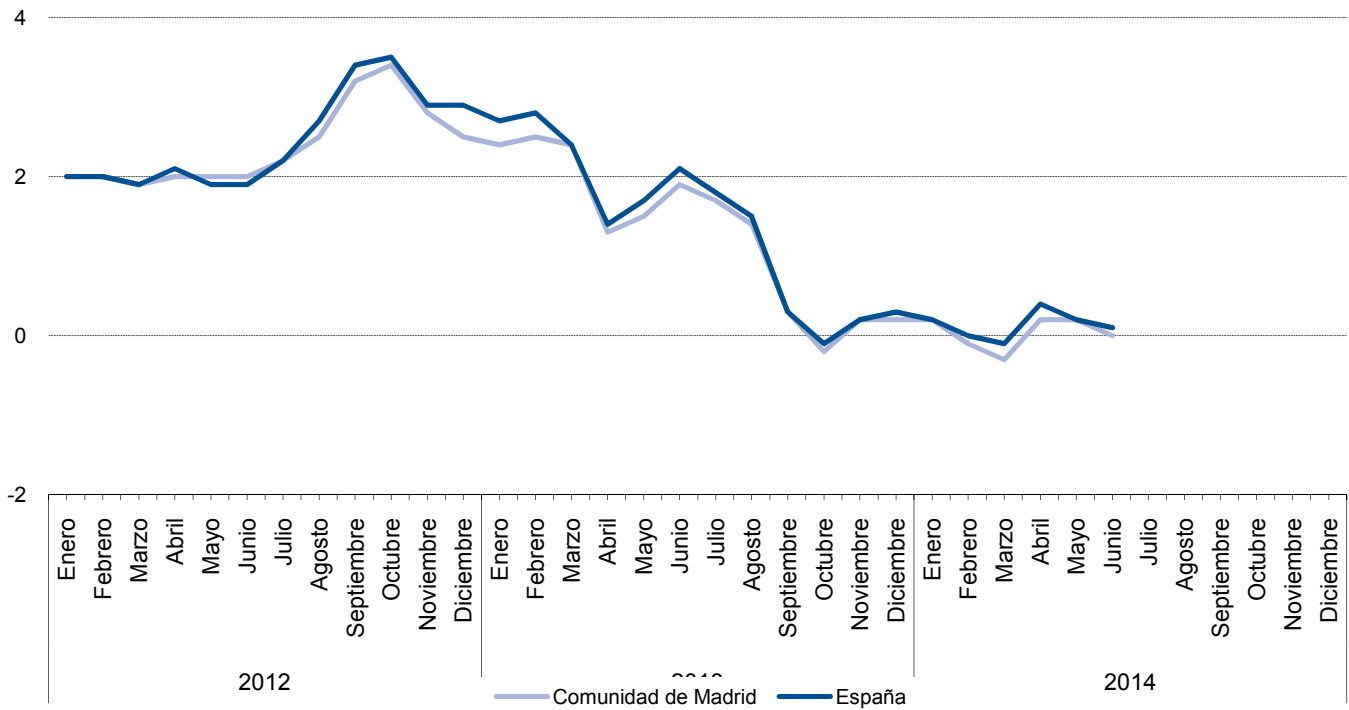
Índice, tasas de variación y repercusión por rubricas. Junio 2014



4. Tasa de inflación por años y meses. Comunidad de Madrid y España

	Comunidad de Madrid				España			
	Indice	Tasas de variación (%)			Indice	Tasas de variación (%)		
		Sobre el mes anterior	En lo que va de año	Sobre igual mes anterior		Sobre el mes anterior	En lo que va de año	Sobre igual mes anterior
2012 Enero	100,423	-1,1	-1,1	2,0	100,275	-1,1	-1,1	2,0
Febrero	100,567	0,1	-0,9	2,0	100,380	0,1	-1,0	2,0
Marzo	101,119	0,5	-0,4	1,9	101,055	0,7	-0,3	1,9
Abril	102,304	1,2	0,8	2,0	102,474	1,4	1,1	2,1
Mayo	102,169	-0,1	0,6	2,0	102,323	-0,1	0,9	1,9
Junio	102,016	-0,1	0,5	2,0	102,132	-0,2	0,7	1,9
Julio	101,871	-0,1	0,4	2,2	101,893	-0,2	0,5	2,2
Agosto	102,414	0,5	0,9	2,5	102,467	0,6	1,1	2,7
Septiembre	103,428	1,0	1,9	3,2	103,475	1,0	2,1	3,4
Octubre	104,225	0,8	2,7	3,4	104,355	0,9	2,9	3,5
Noviembre	103,916	-0,3	2,4	2,8	104,225	-0,1	2,8	2,9
Diciembre	104,055	0,1	2,5	2,5	104,298	0,1	2,9	2,9
2013 Enero	102,851	-1,2	-1,2	2,4	102,966	-1,3	-1,3	2,7
Febrero	103,104	0,2	-0,9	2,5	103,144	0,2	-1,1	2,8
Marzo	103,511	0,4	-0,5	2,4	103,507	0,4	-0,8	2,4
Abril	103,648	0,1	-0,4	1,3	103,894	0,4	-0,4	1,4
Mayo	103,747	0,1	-0,3	1,5	104,085	0,2	-0,2	1,7
Junio	103,928	0,2	-0,1	1,9	104,239	0,1	-0,1	2,1
Julio	103,579	-0,3	-0,5	1,7	103,701	-0,5	-0,6	1,8
Agosto	103,855	0,3	-0,2	1,4	104,023	0,3	-0,3	1,5
Septiembre	103,752	-0,1	-0,3	0,3	103,829	-0,2	-0,4	0,3
Octubre	104,016	0,3	0,0	-0,2	104,251	0,4	0,0	-0,1
Noviembre	104,134	0,1	0,1	0,2	104,468	0,2	0,2	0,2
Diciembre	104,232	0,1	0,2	0,2	104,562	0,1	0,3	0,3
2014 Enero	103,033	-1,2	-1,2	0,2	103,171	-1,3	-1,3	0,2
Febrero	103,013	0,0	-1,2	-0,1	103,126	0,0	-1,4	0,0
Marzo	103,208	0,2	-1,0	-0,3	103,356	0,2	-1,2	-0,1
Abril	103,890	0,7	-0,3	0,2	104,276	0,9	-0,3	0,4
Mayo	103,906	0,0	-0,3	0,2	104,299	0,0	-0,3	0,2
Junio	103,969	0,1	-0,3	0,0	104,329	0,0	-0,2	0,1
Julio								
Agosto								
Septiembre								
Octubre								
Noviembre								
Diciembre								

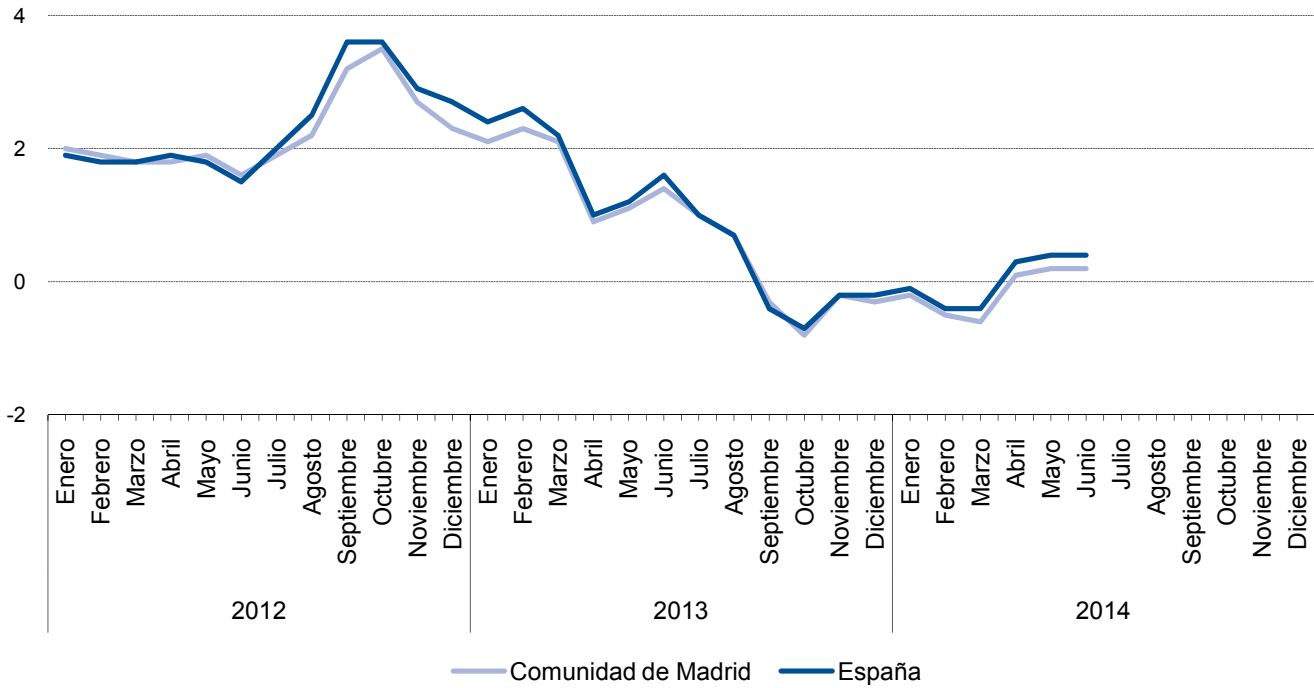
Tasa de inflación por años y meses. Comunidad de Madrid y España



5. Tasa de inflación no alimentaria de la Comunidad de Madrid y España

	Comunidad de Madrid				España			
	Indice	Tasas de variación (%)			Indice	Tasas de variación (%)		
		Sobre el mes anterior	En lo que va de año	Sobre igual mes año anterior		Sobre el mes anterior	En lo que va de año	Sobre igual mes año anterior
2012 Enero	100,102	-1,4	-1,4	2,0	99,950	-1,5	-1,5	1,9
Febrero	100,265	0,2	-1,2	1,9	100,044	0,1	-1,4	1,8
Marzo	100,979	0,7	-0,5	1,8	100,875	0,8	-0,5	1,8
Abril	102,280	1,3	0,7	1,8	102,511	1,6	1,1	1,9
Mayo	102,083	-0,2	0,6	1,9	102,320	-0,2	0,9	1,8
Junio	101,813	-0,3	0,3	1,6	101,982	-0,3	0,5	1,5
Julio	101,694	-0,1	0,2	1,9	101,707	-0,3	0,3	2,0
Agosto	102,236	0,5	0,7	2,2	102,327	0,6	0,9	2,5
Septiembre	103,364	1,1	1,8	3,2	103,477	1,1	2,0	3,6
Octubre	104,291	0,9	2,7	3,5	104,519	1,0	3,0	3,6
Noviembre	103,801	-0,5	2,2	2,7	104,242	-0,3	2,8	2,9
Diciembre	103,866	0,1	2,3	2,3	104,208	0,0	2,7	2,7
2013 Enero	102,190	-1,6	-1,6	2,1	102,329	-1,8	-1,8	2,4
Febrero	102,583	0,4	-1,2	2,3	102,604	0,3	-1,5	2,6
Marzo	103,131	0,5	-0,7	2,1	103,089	0,5	-1,1	2,2
Abril	103,240	0,1	-0,6	0,9	103,505	0,4	-0,7	1,0
Mayo	103,214	0,0	-0,6	1,1	103,591	0,1	-0,6	1,2
Junio	103,281	0,1	-0,6	1,4	103,632	0,0	-0,6	1,6
Julio	102,687	-0,6	-1,1	1,0	102,742	-0,9	-1,4	1,0
Agosto	102,907	0,2	-0,9	0,7	103,028	0,3	-1,1	0,7
Septiembre	103,056	0,1	-0,8	-0,3	103,111	0,1	-1,1	-0,4
Octubre	103,468	0,4	-0,4	-0,8	103,787	0,7	-0,4	-0,7
Noviembre	103,548	0,1	-0,3	-0,2	104,031	0,2	-0,2	-0,2
Diciembre	103,587	0,0	-0,3	-0,3	104,044	0,0	-0,2	-0,2
2014 Enero	102,027	-1,5	-1,5	-0,2	102,181	-1,8	-1,8	-0,1
Febrero	102,070	0,0	-1,5	-0,5	102,210	0,0	-1,8	-0,4
Marzo	102,484	0,4	-1,1	-0,6	102,666	0,4	-1,3	-0,4
Abril	103,356	0,9	-0,2	0,1	103,866	1,2	-0,2	0,3
Mayo	103,413	0,1	-0,2	0,2	103,983	0,1	-0,1	0,4
Junio	103,482	0,1	-0,1	0,2	104,034	0,0	0,0	0,4
Julio								
Agosto								
Septiembre								
Octubre								
Noviembre								
Diciembre								

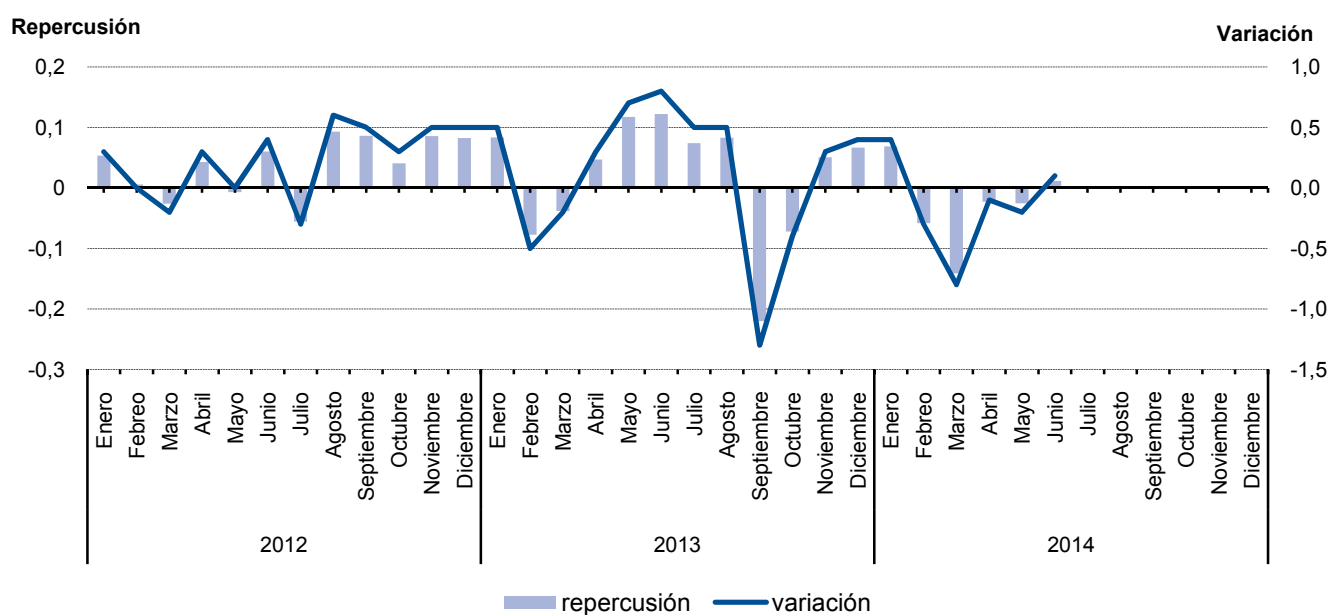
Tasa de inflación no alimentaria. Comunidad de Madrid y España



6.1. Evolución del I.P.C. por meses según años de variación y repercusión para cada grupo Alimentos y bebidas no alcohólicas

	2012			2013			2014		
	Indice	Variación	Repercusión	Indice	Variación	Repercusión	Indice	Variación	Repercusión
Enero	101,661	0,3	0,0532	104,809	0,5	0,0836	106,239	0,4	0,0688
Febrero	101,697	0,0	0,0056	104,309	-0,5	-0,0771	105,874	-0,3	-0,0582
Marzo	101,531	-0,2	-0,0260	104,061	-0,2	-0,0382	104,988	-0,8	-0,1413
Abril	101,803	0,3	0,0427	104,365	0,3	0,0469	104,845	-0,1	-0,0228
Mayo	101,759	0,0	-0,0069	105,128	0,7	0,1177	104,687	-0,2	-0,0252
Junio	102,143	0,4	0,0602	105,920	0,8	0,1221	104,760	0,1	0,0116
Julio	101,788	-0,3	-0,0557	106,399	0,5	0,0739			
Agosto	102,383	0,6	0,0933	106,938	0,5	0,0831			
Septiembre	102,931	0,5	0,0860	105,511	-1,3	-0,22			
Octubre	103,192	0,3	0,0409	105,045	-0,4	-0,0719			
Noviembre	103,739	0,5	0,0858	105,375	0,3	0,0509			
Diciembre	104,267	0,5	0,0828	105,808	0,4	0,0668			

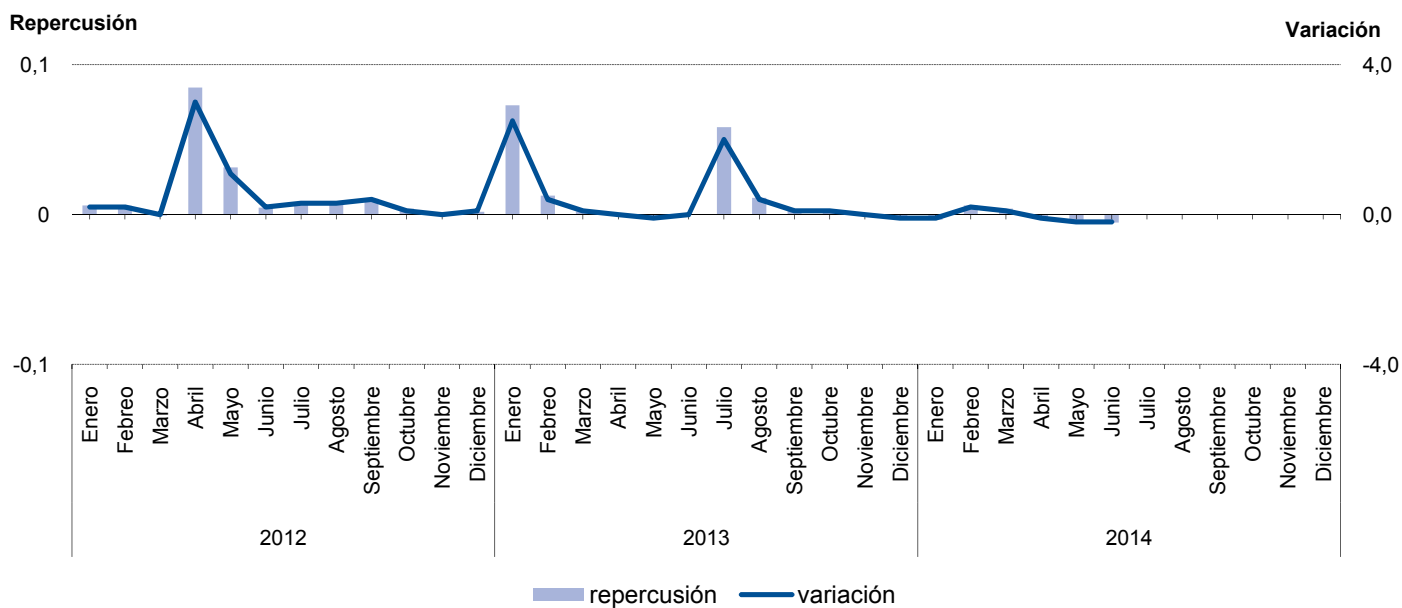
Evolución del IPC. Alimentos y bebidas no alcohólicas



6.2. Evolución del I.P.C. por meses según años de variación y repercusión para cada grupo Bebidas alcohólicas y tabaco

	2012			2013			2014		
	Indice	Variación	Repercusión	Indice	Variación	Repercusión	Indice	Variación	Repercusión
Enero	102,567	0,2	0,0060	110,980	2,5	0,0729	114,022	-0,1	-0,0035
Febrero	102,778	0,2	0,0059	111,451	0,4	0,0126	114,247	0,2	0,0060
Marzo	102,754	0,0	-0,0007	111,525	0,1	0,0020	114,398	0,1	0,0040
Abril	105,799	3,0	0,0848	111,509	0,0	-0,0004	114,292	-0,1	-0,0028
Mayo	106,928	1,1	0,0314	111,431	-0,1	-0,0021	114,108	-0,2	-0,0049
Junio	107,093	0,2	0,0046	111,434	0,0	0,0001	113,907	-0,2	-0,0053
Julio	107,369	0,3	0,0077	113,620	2,0	0,0584			
Agosto	107,648	0,3	0,0078	114,038	0,4	0,0112			
Septiembre	108,026	0,4	0,0105	114,155	0,1	0,0031			
Octubre	108,167	0,1	0,0039	114,266	0,1	0,0030			
Noviembre	108,185	0,0	0,0005	114,286	0,0	0,0005			
Diciembre	108,255	0,1	0,0019	114,156	-0,1	-0,0035			

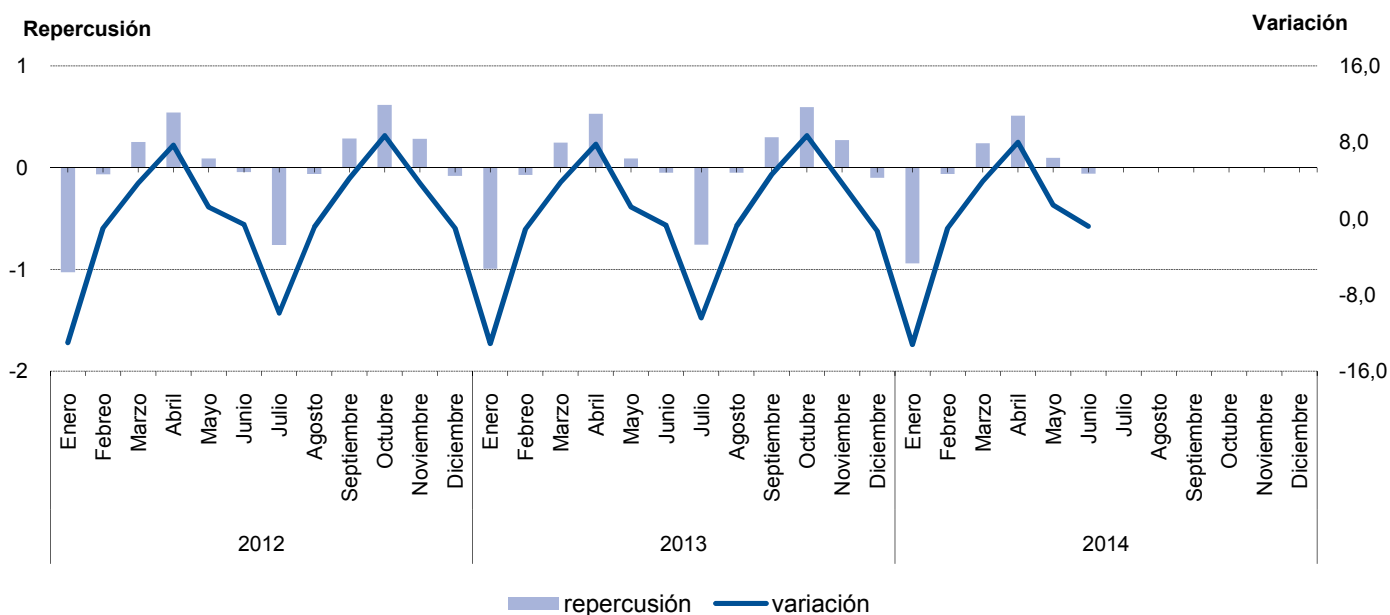
Evolución del IPC. Bebidas alcohólicas y tabaco



6.3. Evolución del I.P.C. por meses según años de variación y repercusión para cada grupo Vestido y calzado

	2012			2013			2014		
	Indice	Variación	Repercusión	Indice	Variación	Repercusión	Indice	Variación	Repercusión
Enero	93,918	-13,0	-1,0278	94,092	-13,1	-0,9945	94,054	-13,2	-0,9401
Febrero	93,004	-1,0	-0,0670	93,085	-1,1	-0,0703	93,103	-1,0	-0,0624
Marzo	96,441	3,7	0,2518	96,617	3,8	0,2467	96,751	3,9	0,2393
Abril	103,834	7,7	0,5416	104,183	7,8	0,5285	104,539	8,0	0,5109
Mayo	105,082	1,2	0,0914	105,471	1,2	0,0900	106,000	1,4	0,0958
Junio	104,479	-0,6	-0,0442	104,753	-0,7	-0,0502	105,116	-0,8	-0,0580
Julio	94,089	-9,9	-0,7612	93,904	-10,4	-0,7579			
Agosto	93,253	-0,9	-0,0612	93,178	-0,8	-0,0507			
Septiembre	97,145	4,2	0,2851	97,453	4,6	0,2986			
Octubre	105,551	8,7	0,6158	105,955	8,7	0,5939			
Noviembre	109,424	3,7	0,2837	109,829	3,7	0,2706			
Diciembre	108,328	-1,0	-0,0803	108,384	-1,3	-0,1009			

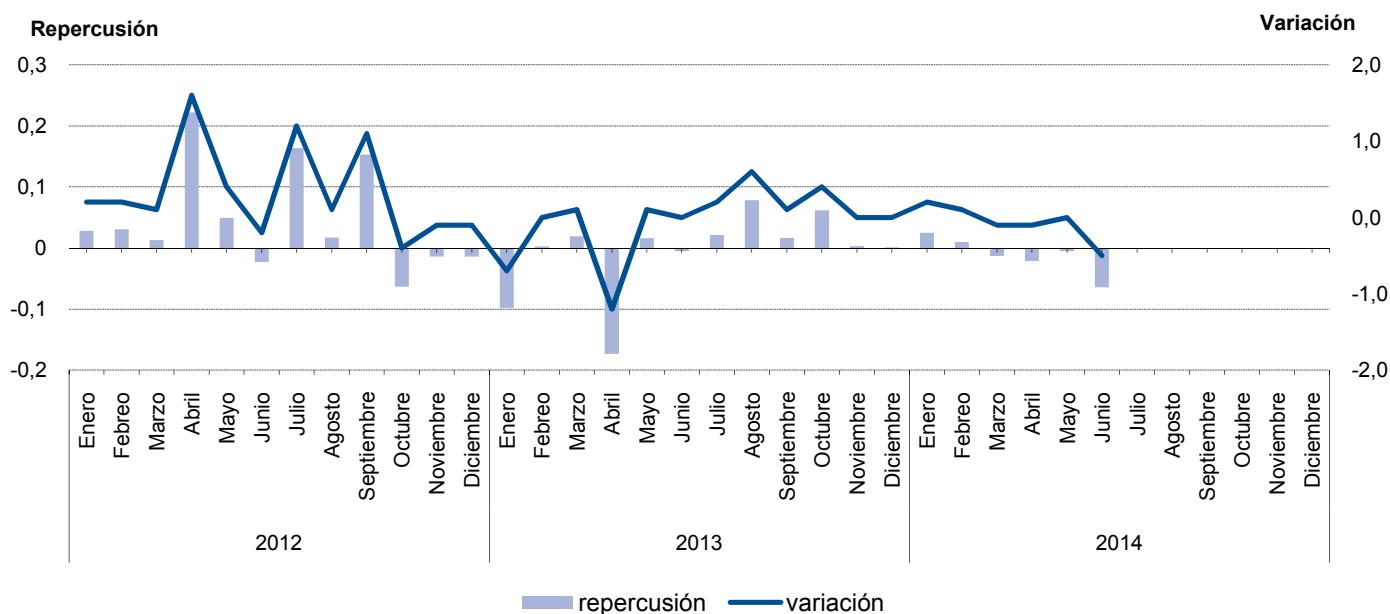
Evolución del IPC. Vestido y calzado



6.4. Evolución del I.P.C. por meses según años de variación y repercusión para cada grupo Vivienda

	2012			2013			2014		
	Indice	Variación	Repercusión	Indice	Variación	Repercusión	Indice	Variación	Repercusión
Enero	101,150	0,2	0,0279	104,426	-0,7	-0,0982	104,909	0,2	0,0249
Febrero	101,379	0,2	0,0306	104,443	0,0	0,0023	104,981	0,1	0,0098
Marzo	101,476	0,1	0,0130	104,584	0,1	0,0192	104,886	-0,1	-0,0129
Abril	103,139	1,6	0,2223	103,308	-1,2	-0,1733	104,730	-0,1	-0,0213
Mayo	103,509	0,4	0,0495	103,425	0,1	0,0159	104,690	0,0	-0,0055
Junio	103,336	-0,2	-0,0231	103,388	0,0	-0,0050	104,217	-0,5	-0,0645
Julio	104,558	1,2	0,1633	103,545	0,2	0,0213			
Agosto	104,687	0,1	0,0172	104,123	0,6	0,0785			
Septiembre	105,834	1,1	0,1533	104,243	0,1	0,0163			
Octubre	105,361	-0,4	-0,0632	104,696	0,4	0,0615			
Noviembre	105,255	-0,1	-0,0142	104,720	0,0	0,0033			
Diciembre	105,149	-0,1	-0,0142	104,726	0,0	0,0008			

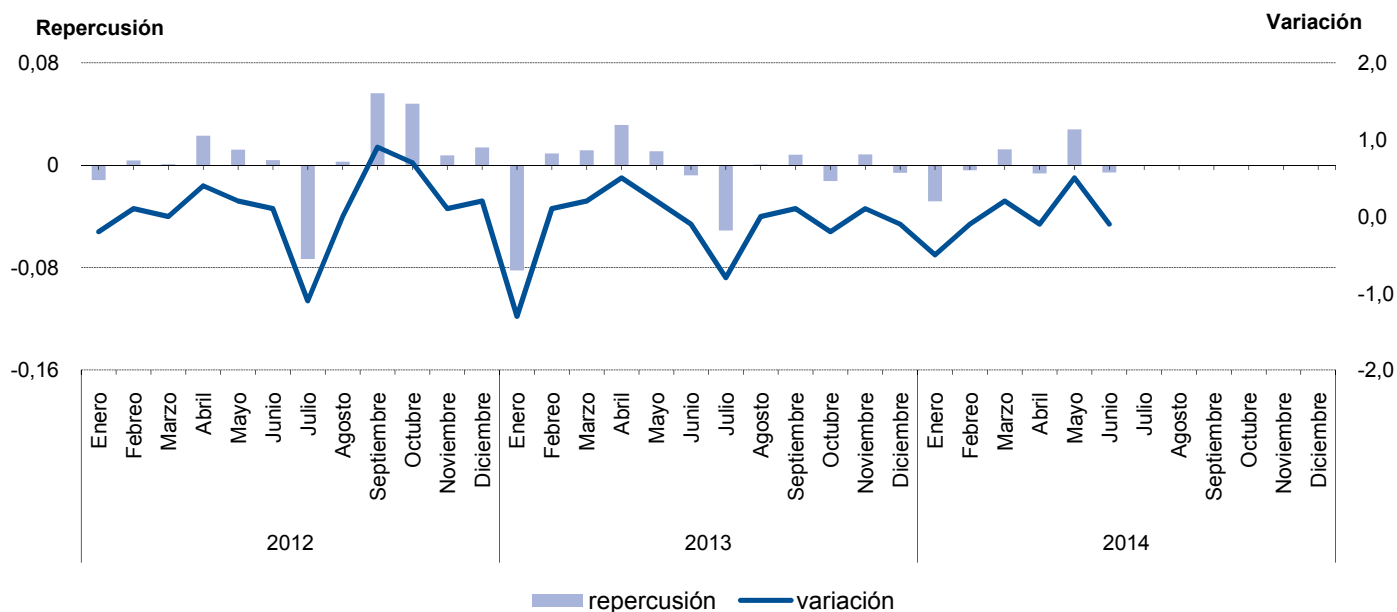
Evolución del IPC. Vivienda



6.5. Evolución del I.P.C. por meses según años de variación y repercusión para cada grupo Menaje

	2012			2013			2014		
	Indice	Variación	Repercusión	Indice	Variación	Repercusión	Indice	Variación	Repercusión
Enero	100,751	-0,2	-0,0116	100,963	-1,3	-0,0822	100,542	-0,5	-0,0282
Febrero	100,807	0,1	0,0036	101,114	0,1	0,0092	100,475	-0,1	-0,0040
Marzo	100,819	0,0	0,0008	101,306	0,2	0,0117	100,682	0,2	0,0123
Abril	101,184	0,4	0,0231	101,820	0,5	0,0314	100,572	-0,1	-0,0065
Mayo	101,375	0,2	0,0121	101,998	0,2	0,0109	101,044	0,5	0,0280
Junio	101,437	0,1	0,0039	101,869	-0,1	-0,0079	100,946	-0,1	-0,0058
Julio	100,281	-1,1	-0,0733	101,037	-0,8	-0,0509			
Agosto	100,325	0,0	0,0028	101,043	0,0	0,0004			
Septiembre	101,213	0,9	0,0563	101,178	0,1	0,0083			
Octubre	101,970	0,7	0,0480	100,976	-0,2	-0,0123			
Noviembre	102,090	0,1	0,0076	101,114	0,1	0,0084			
Diciembre	102,308	0,2	0,0138	101,017	-0,1	-0,0059			

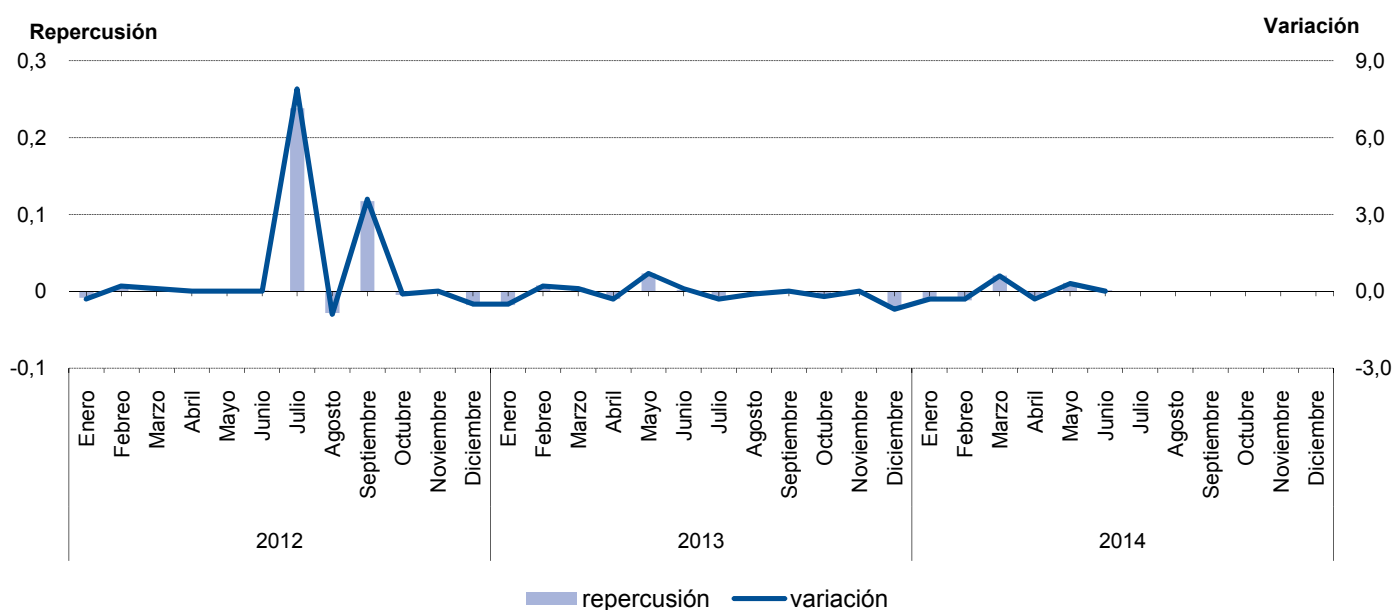
Evolución del IPC. Menaje



6.6. Evolución del I.P.C. por meses según años de variación y repercusión para cada grupo Medicina

	2012			2013			2014		
	Indice	Variación	Repercusión	Indice	Variación	Repercusión	Indice	Variación	Repercusión
Enero	97,717	-0,3	-0,0083	107,343	-0,5	-0,0178	106,489	-0,3	-0,0106
Febrero	97,881	0,2	0,0050	107,596	0,2	0,0077	106,118	-0,3	-0,0116
Marzo	97,941	0,1	0,0018	107,754	0,1	0,0048	106,774	0,6	0,0205
Abril	97,954	0,0	0,0004	107,418	-0,3	-0,0103	106,483	-0,3	-0,0091
Mayo	97,962	0,0	0,0002	108,182	0,7	0,0234	106,836	0,3	0,0110
Junio	97,998	0,0	0,0011	108,246	0,1	0,0020	106,878	0,0	0,0013
Julio	105,744	7,9	0,2382	107,886	-0,3	-0,0110			
Agosto	104,821	-0,9	-0,0284	107,812	-0,1	-0,0023			
Septiembre	108,641	3,6	0,1175	107,827	0,0	0,0005			
Octubre	108,483	-0,1	-0,0049	107,606	-0,2	-0,0068			
Noviembre	108,511	0,0	0,0009	107,583	0,0	-0,0007			
Diciembre	107,924	-0,5	-0,0181	106,828	-0,7	-0,0231			

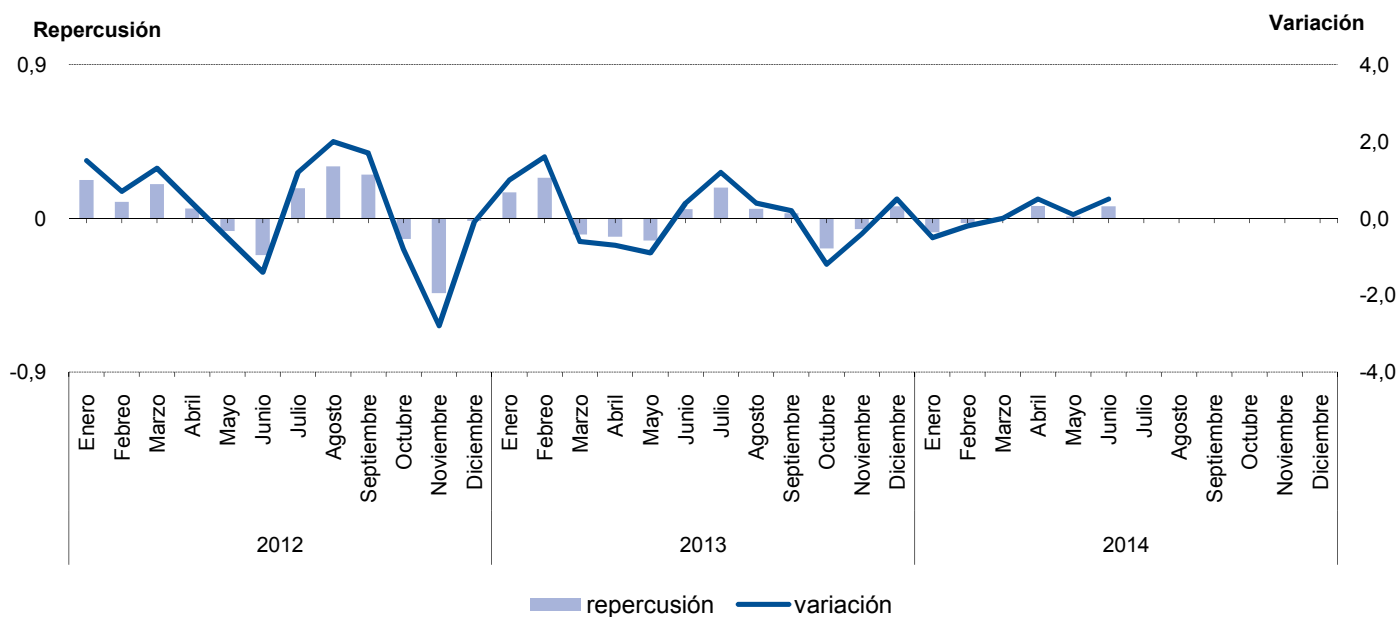
Evolución del IPC. Medicina



6.7. Evolución del I.P.C. por meses según años de variación y repercusión para cada grupo Transportes

	2012			2013			2014		
	Indice	Variación	Repercusión	Indice	Variación	Repercusión	Indice	Variación	Repercusión
Enero	102,455	1,5	0,2238	105,135	1,0	0,1532	104,949	-0,5	-0,0822
Febrero	103,131	0,7	0,0975	106,800	1,6	0,2386	104,753	-0,2	-0,0283
Marzo	104,519	1,3	0,2001	106,138	-0,6	-0,0949	104,783	0,0	0,0043
Abril	104,921	0,4	0,0580	105,383	-0,7	-0,1082	105,280	0,5	0,0718
Mayo	104,404	-0,5	-0,0745	104,472	-0,9	-0,1306	105,362	0,1	0,0118
Junio	102,905	-1,4	-0,2161	104,852	0,4	0,0545	105,856	0,5	0,0713
Julio	104,133	1,2	0,1771	106,115	1,2	0,1810			
Agosto	106,246	2,0	0,3047	106,501	0,4	0,0553			
Septiembre	108,029	1,7	0,2571	106,707	0,2	0,0295			
Octubre	107,198	-0,8	-0,1198	105,473	-1,2	-0,1769			
Noviembre	104,166	-2,8	-0,4372	105,027	-0,4	-0,0639			
Diciembre	104,066	-0,1	-0,0144	105,518	0,5	0,0704			

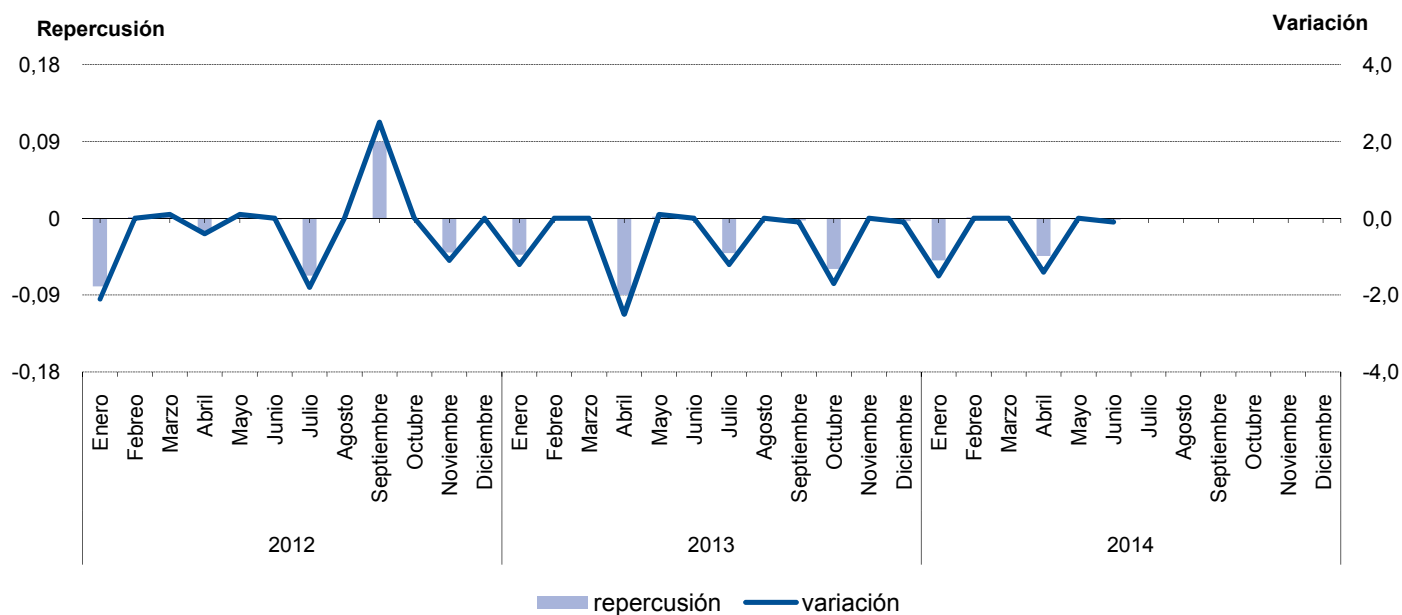
Evolución del IPC. Transportes



6.8. Evolución del I.P.C. por meses según años de variación y repercusión para cada grupo Comunicaciones

	2012			2013			2014		
	Indice	Variación	Repercusión	Indice	Variación	Repercusión	Indice	Variación	Repercusión
Enero	96,979	-2,1	-0,0798	95,132	-1,2	-0,0425	88,593	-1,5	-0,0493
Febrero	97,017	0,0	0,0015	95,123	0,0	-0,0003	88,629	0,0	0,0013
Marzo	97,096	0,1	0,0030	95,133	0,0	0,0004	88,617	0,0	-0,0004
Abril	96,711	-0,4	-0,0148	92,732	-2,5	-0,0900	87,406	-1,4	-0,0443
Mayo	96,761	0,1	0,0019	92,783	0,1	0,0019	87,368	0,0	-0,0014
Junio	96,722	0,0	-0,0015	92,768	0,0	-0,0006	87,316	-0,1	-0,0019
Julio	94,973	-1,8	-0,0672	91,679	-1,2	-0,0408			
Agosto	94,973	0,0	0,0000	91,671	0,0	-0,0003			
Septiembre	97,313	2,5	0,0899	91,608	-0,1	-0,0024			
Octubre	97,303	0,0	-0,0004	90,029	-1,7	-0,0592			
Noviembre	96,264	-1,1	-0,0399	90,026	0,0	-0,0001			
Diciembre	96,265	0,0	0,0000	89,942	-0,1	-0,0032			

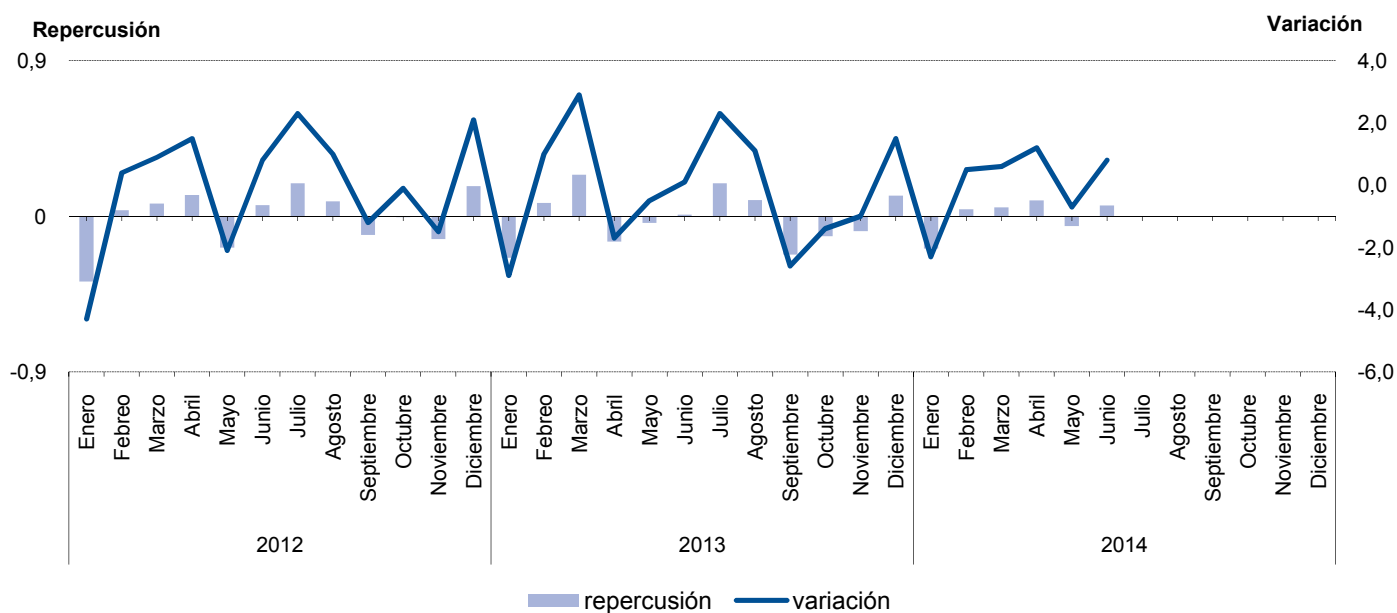
Evolución del IPC. Comunicaciones



6.9. Evolución del I.P.C. por meses según años de variación y repercusión para cada grupo Ocio y cultura

	2012			2013			2014		
	Indice	Variación	Repercusión	Indice	Variación	Repercusión	Indice	Variación	Repercusión
Enero	99,357	-4,3	-0,3783	100,239	-2,9	-0,2397	99,424	-2,3	-0,1877
Febrero	99,775	0,4	0,0350	101,196	1,0	0,0779	99,933	0,5	0,0404
Marzo	100,646	0,9	0,0730	104,154	2,9	0,2409	100,581	0,6	0,0514
Abril	102,119	1,5	0,1234	102,361	-1,7	-0,1460	101,745	1,2	0,0923
Mayo	99,950	-2,1	-0,1817	101,888	-0,5	-0,0385	101,026	-0,7	-0,0570
Junio	100,709	0,8	0,0636	101,994	0,1	0,0086	101,803	0,8	0,0616
Julio	102,988	2,3	0,1909	104,347	2,3	0,1916			
Agosto	104,027	1,0	0,0870	105,495	1,1	0,0935			
Septiembre	102,735	-1,2	-0,1082	102,780	-2,6	-0,2211			
Octubre	102,680	-0,1	-0,0046	101,366	-1,4	-0,1151			
Noviembre	101,108	-1,5	-0,1317	100,316	-1,0	-0,0855			
Diciembre	103,183	2,1	0,1738	101,790	1,5	0,1200			

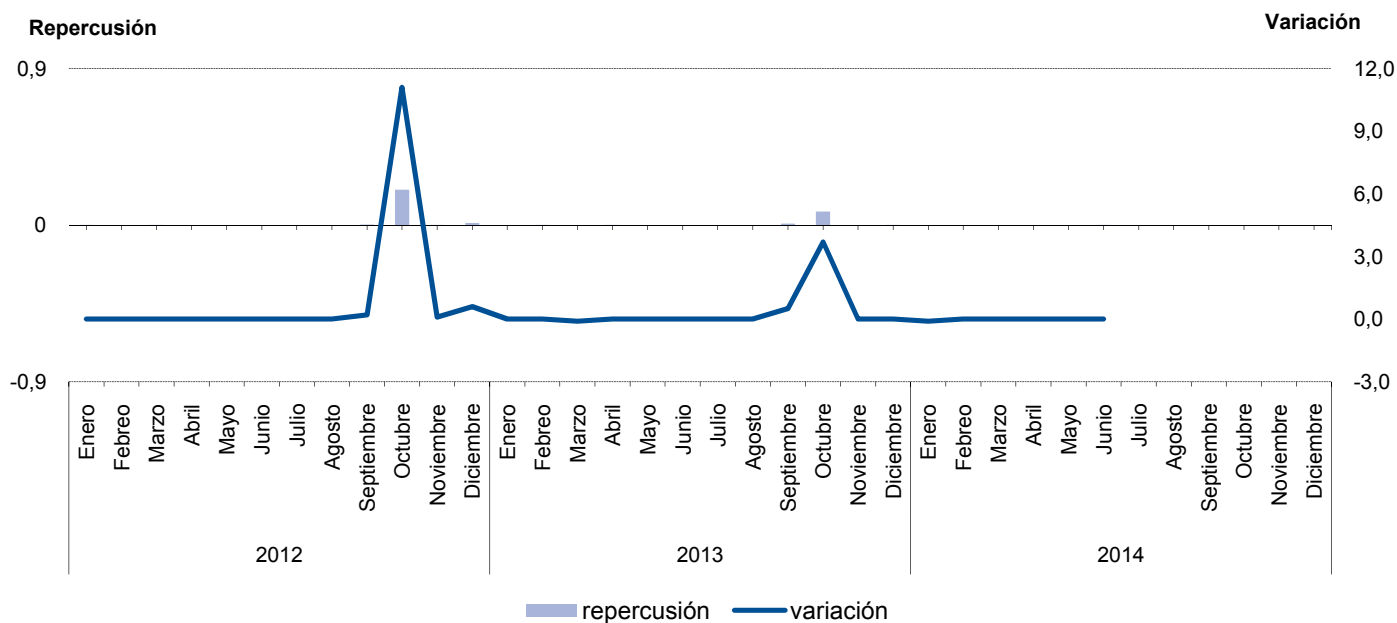
Evolución del IPC. Ocio y cultura



6.10. Evolución del I.P.C. por meses según años de variación y repercusión para cada grupo Enseñanza

	2012			2013			2014		
	Indice	Variación	Repercusión	Indice	Variación	Repercusión	Indice	Variación	Repercusión
Enero	101,555	0,0	0,0003	113,789	0,0	-0,0003	118,406	-0,1	-0,0013
Febrero	101,555	0,0	0,0000	113,793	0,0	0,0001	118,406	0,0	0,0000
Marzo	101,578	0,0	0,0004	113,656	-0,1	-0,0025	118,406	0,0	0,0000
Abril	101,578	0,0	0,0000	113,669	0,0	0,0002	118,406	0,0	0,0000
Mayo	101,578	0,0	0,0000	113,669	0,0	0,0000	118,397	0,0	-0,0002
Junio	101,578	0,0	0,0000	113,669	0,0	0,0000	118,402	0,0	0,0001
Julio	101,578	0,0	0,0000	113,669	0,0	0,0000			
Agosto	101,578	0,0	0,0000	113,669	0,0	0,0000			
Septiembre	101,779	0,2	0,0037	114,211	0,5	0,0099			
Octubre	113,027	11,1	0,2045	118,465	3,7	0,0778			
Noviembre	113,085	0,1	0,0011	118,444	0,0	-0,0004			
Diciembre	113,807	0,6	0,0131	118,472	0,0	0,0005			

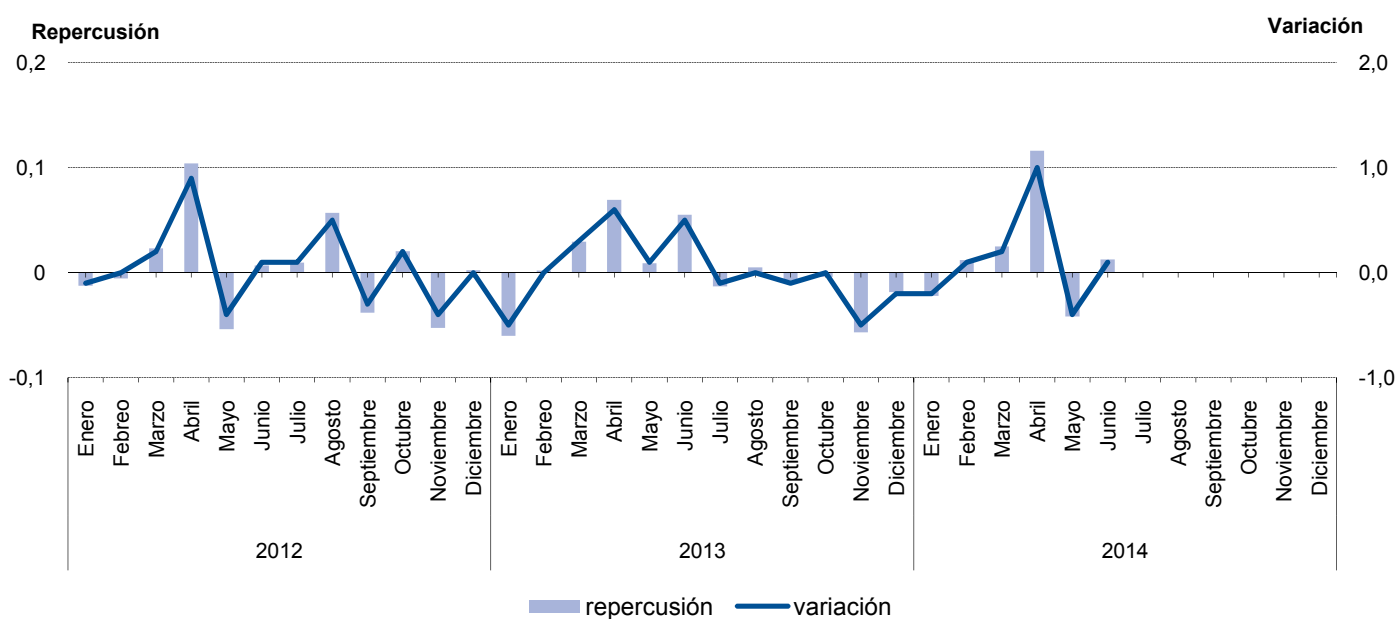
Evolución del IPC. Enseñanza



6.11. Evolución del I.P.C. por meses según años de variación y repercusión para cada grupo Hoteles, cafés y restaurantes

	2012			2013			2014		
	Indice	Variación	Repercusión	Indice	Variación	Repercusión	Indice	Variación	Repercusión
Enero	100,011	-0,1	-0,0126	100,108	-0,5	-0,0601	100,518	-0,2	-0,0222
Febrero	99,966	0,0	-0,0054	100,124	0,0	0,0019	100,621	0,1	0,0119
Marzo	100,159	0,2	0,0231	100,375	0,3	0,0294	100,837	0,2	0,0249
Abril	101,027	0,9	0,1040	100,967	0,6	0,0692	101,845	1,0	0,1161
Mayo	100,577	-0,4	-0,0539	101,045	0,1	0,0091	101,483	-0,4	-0,0417
Junio	100,635	0,1	0,0070	101,517	0,5	0,0552	101,592	0,1	0,0126
Julio	100,715	0,1	0,0096	101,406	-0,1	-0,0130			
Agosto	101,190	0,5	0,0569	101,450	0,0	0,0051			
Septiembre	100,873	-0,3	-0,0380	101,390	-0,1	-0,0070			
Octubre	101,042	0,2	0,0203	101,355	0,0	-0,0041			
Noviembre	100,603	-0,4	-0,0526	100,870	-0,5	-0,0567			
Diciembre	100,622	0,0	0,0023	100,711	-0,2	-0,0186			

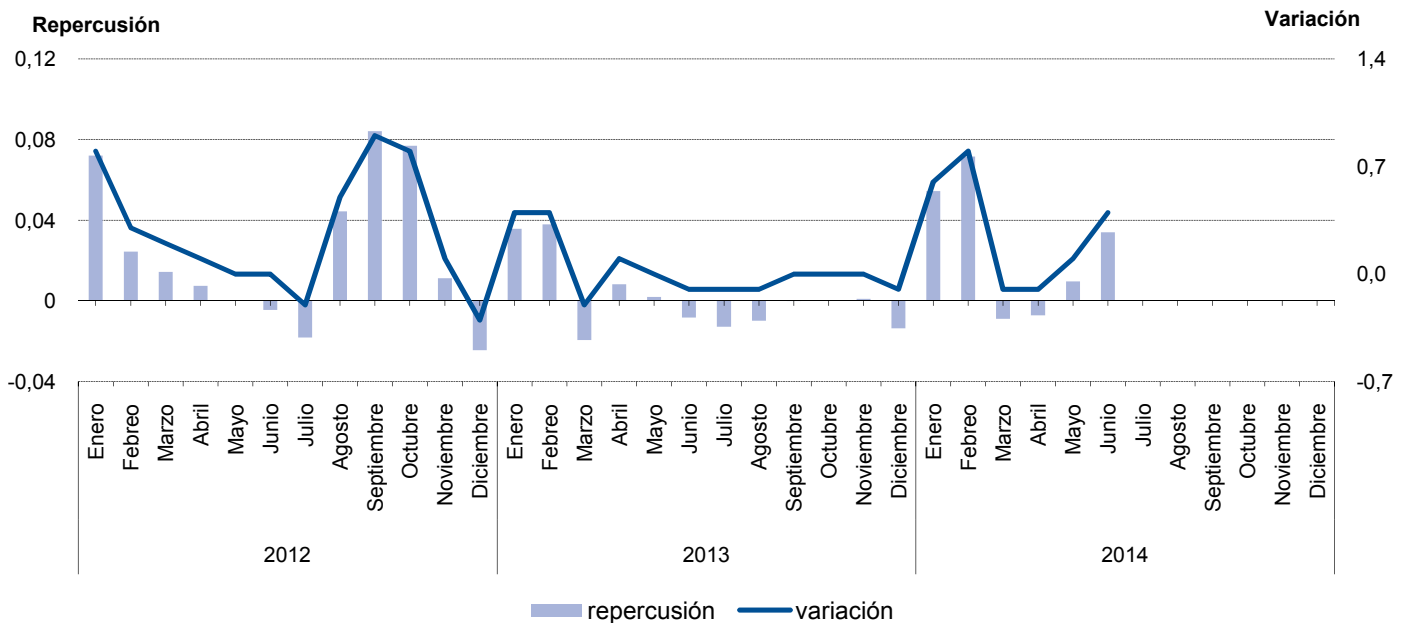
Evolución del IPC. Hoteles, cafés y restaurantes



6.12. Evolución del I.P.C. por meses según años de variación y repercusión para cada grupo Otros bienes y servicios

	2012			2013			2014		
	Índice	Variación	Repercusión	Índice	Variación	Repercusión	Índice	Variación	Repercusión
Enero	101,558	0,8	0,0720	104,408	0,4	0,0357	104,853	0,6	0,0545
Febrero	101,835	0,3	0,0245	104,838	0,4	0,0379	105,656	0,8	0,0716
Marzo	101,998	0,2	0,0144	104,618	-0,2	-0,0194	105,556	-0,1	-0,0089
Abril	102,083	0,1	0,0075	104,711	0,1	0,0082	105,475	-0,1	-0,0072
Mayo	102,084	0,0	0,0001	104,733	0,0	0,0019	105,584	0,1	0,0097
Junio	102,033	0,0	-0,0045	104,639	-0,1	-0,0083	105,967	0,4	0,0341
Julio	101,829	-0,2	-0,0181	104,494	-0,1	-0,0128			
Agosto	102,331	0,5	0,0444	104,383	-0,1	-0,0098			
Septiembre	103,282	0,9	0,0842	104,382	0,0	-0,0001			
Octubre	104,151	0,8	0,0769	104,386	0,0	0,0004			
Noviembre	104,279	0,1	0,0113	104,397	0,0	0,0010			
Diciembre	104,003	-0,3	-0,0244	104,242	-0,1	-0,0136			

Evolución del IPC. Otros bienes y servicios



7.1. Evolución del I.P.C. por años y meses según rubricas para cada grupo

Alimentos y bebidas no alcohólicas

	Cereales y derivados		Pan		Carne de vacuno		Carne de ovino	
	Indice	T1-12 (*)	Indice	T1-12 (*)	Indice	T1-12 (*)	Indice	T1-12 (*)
2012 Enero	104,472	7,1	101,584	2,6	104,661	4,2	100,360	1,8
Febrero	104,557	6,6	101,380	1,8	104,717	4,6	90,254	-3,5
Marzo	104,792	6,7	101,564	2,1	104,626	4,2	86,879	-7,6
Abril	105,188	6,2	101,208	1,0	104,723	4,6	87,236	-7,7
Mayo	105,391	5,8	100,917	0,9	104,852	5,2	89,608	-5,5
Junio	105,274	5,5	101,228	1,3	104,247	4,5	91,899	-3,9
Julio	105,307	5,2	101,399	1,9	103,546	4,6	97,630	-1,7
Agosto	104,943	4,1	101,405	1,1	102,580	4,8	100,655	0,1
Septiembre	104,782	3,5	101,616	0,8	103,935	5,4	102,288	-2,0
Octubre	104,853	3,1	101,136	0,9	104,621	4,6	100,100	-6,3
Noviembre	104,826	3,1	100,704	-0,1	104,876	3,6	98,717	-8,6
Diciembre	105,500	3,2	99,787	-0,3	105,784	3,2	101,578	-7,5
2013 Enero	104,472	0,0	101,584	0,0	104,661	0,0	100,360	0,0
Febrero	104,557	0,0	101,380	0,0	104,717	0,0	90,254	0,0
Marzo	104,792	0,0	101,564	0,0	104,626	0,0	86,879	0,0
Abril	105,188	0,0	101,208	0,0	104,723	0,0	87,236	0,0
Mayo	105,391	0,0	100,917	0,0	104,852	0,0	89,608	0,0
Junio	105,274	0,0	101,228	0,0	104,247	0,0	91,899	0,0
Julio	105,307	0,0	101,399	0,0	103,546	0,0	97,630	0,0
Agosto	104,943	0,0	101,405	0,0	102,580	0,0	100,655	0,0
Septiembre	104,782	0,0	101,616	0,0	103,935	0,0	102,288	0,0
Octubre	104,853	0,0	101,136	0,0	104,621	0,0	100,100	0,0
Noviembre	104,826	0,0	100,704	0,0	104,876	0,0	98,717	0,0
Diciembre	105,500	0,0	99,787	0,0	105,784	0,0	101,578	0,0
2014 Enero	105,136	0,6	100,066	-1,5	106,511	1,8	93,697	-6,6
Febrero	104,809	0,2	99,920	-1,4	106,616	1,8	90,186	-0,1
Marzo	105,018	0,2	100,560	-1,0	106,410	1,7	89,535	3,1
Abril	104,660	-0,5	100,844	-0,4	106,452	1,7	91,062	4,4
Mayo	104,344	-1,0	101,115	0,2	105,482	0,6	97,138	8,4
Junio	104,120	-1,1	101,625	0,4	105,601	1,3	97,818	6,4
Julio								
Agosto								
Septiembre								
Octubre								
Noviembre								
Diciembre								

(*) T1-12 Tasa de variación sobre igual periodo año anterior.

7.1. Evolución del I.P.C. por años y meses según rubricas para cada grupo

Alimentos y bebidas no alcohólicas

	Carne de porcino		Carne de ave		Otras carnes		Pescado fresco y congelado	
	Indice	T1-12 (*)	Indice	T1-12 (*)	Indice	T1-12 (*)	Indice	T1-12 (*)
2012 Enero	104,239	6,6	102,918	6,7	102,818	3,7	106,899	4,5
Febrero	104,307	5,9	101,945	5,5	102,890	3,6	101,123	3,8
Marzo	104,456	4,5	99,691	2,1	102,860	3,5	100,365	1,6
Abril	104,568	4,4	99,378	0,9	102,723	3,1	101,059	3,6
Mayo	104,986	4,9	99,213	-1,2	103,000	3,1	100,089	2,4
Junio	104,504	4,1	100,332	-1,0	103,269	3,6	99,366	0,5
Julio	104,387	3,9	100,523	-1,1	103,154	3,3	98,869	0,1
Agosto	104,592	4,5	101,509	-0,1	103,356	3,0	99,705	0,2
Septiembre	105,769	5,1	101,606	0,1	103,878	3,5	99,613	-1,4
Octubre	105,967	5,2	101,030	-1,2	103,952	3,1	98,921	-1,6
Noviembre	104,728	4,1	101,183	-0,4	104,767	3,7	102,528	0,7
Diciembre	104,620	3,9	100,677	0,0	105,017	4,4	102,743	-2,7
2013 Enero	104,239	0,0	102,918	0,0	102,818	0,0	106,899	0,0
Febrero	104,307	0,0	101,945	0,0	102,890	0,0	101,123	0,0
Marzo	104,456	0,0	99,691	0,0	102,860	0,0	100,365	0,0
Abril	104,568	0,0	99,378	0,0	102,723	0,0	101,059	0,0
Mayo	104,986	0,0	99,213	0,0	103,000	0,0	100,089	0,0
Junio	104,504	0,0	100,332	0,0	103,269	0,0	99,366	0,0
Julio	104,387	0,0	100,523	0,0	103,154	0,0	98,869	0,0
Agosto	104,592	0,0	101,509	0,0	103,356	0,0	99,705	0,0
Septiembre	105,769	0,0	101,606	0,0	103,878	0,0	99,613	0,0
Octubre	105,967	0,0	101,030	0,0	103,952	0,0	98,921	0,0
Noviembre	104,728	0,0	101,183	0,0	104,767	0,0	102,528	0,0
Diciembre	104,620	0,0	100,677	0,0	105,017	0,0	102,743	0,0
2014 Enero	104,851	0,6	100,518	-2,3	104,978	2,1	110,260	3,1
Febrero	103,916	-0,4	100,648	-1,3	105,083	2,1	110,247	9,0
Marzo	103,238	-1,2	101,325	1,6	105,282	2,4	102,623	2,2
Abril	102,749	-1,7	100,919	1,6	105,367	2,6	100,150	-0,9
Mayo	103,546	-1,4	101,044	1,8	105,524	2,5	99,001	-1,1
Junio	103,061	-1,4	101,346	1,0	105,810	2,5	98,050	-1,3
Julio								
Agosto								
Septiembre								
Octubre								
Noviembre								
Diciembre								

(*) T1-12 Tasa de variación sobre igual periodo año anterior.

7.1. Evolución del I.P.C. por años y meses según rubricas para cada grupo

Alimentos y bebidas no alcohólicas

	Crustáceos, moluscos y preparados de pescado		Huevos		Leche		Productos lácteos	
	Indice	T1-12 (*)	Indice	T1-12 (*)	Indice	T1-12 (*)	Indice	T1-12 (*)
2012								
Enero	103,771	4,2	119,672	18,3	103,644	3,7	101,772	4,3
Febrero	103,752	4,6	118,463	18,4	103,691	4,0	101,492	3,9
Marzo	103,947	4,6	115,483	14,4	104,462	4,4	101,340	3,4
Abril	104,766	5,1	114,253	13,1	104,638	4,0	100,953	2,0
Mayo	104,652	4,6	113,504	12,6	104,473	4,7	100,974	1,0
Junio	104,544	4,5	112,627	14,4	105,210	6,0	101,059	1,2
Julio	104,794	4,9	112,251	14,3	105,511	6,2	101,033	0,9
Agosto	104,818	4,4	111,163	12,5	106,424	6,0	100,981	-0,5
Septiembre	104,921	4,4	111,083	12,2	107,294	6,7	101,563	0,7
Octubre	105,483	5,5	111,072	11,2	108,327	8,6	101,941	0,6
Noviembre	105,608	5,1	111,072	10,3	109,297	9,6	101,796	-0,2
Diciembre	106,331	5,4	110,836	9,7	110,204	9,4	101,926	-0,3
2013								
Enero	103,771	0,0	119,672	0,0	103,644	0,0	101,772	0,0
Febrero	103,752	0,0	118,463	0,0	103,691	0,0	101,492	0,0
Marzo	103,947	0,0	115,483	0,0	104,462	0,0	101,340	0,0
Abril	104,766	0,0	114,253	0,0	104,638	0,0	100,953	0,0
Mayo	104,652	0,0	113,504	0,0	104,473	0,0	100,974	0,0
Junio	104,544	0,0	112,627	0,0	105,210	0,0	101,059	0,0
Julio	104,794	0,0	112,251	0,0	105,511	0,0	101,033	0,0
Agosto	104,818	0,0	111,163	0,0	106,424	0,0	100,981	0,0
Septiembre	104,921	0,0	111,083	0,0	107,294	0,0	101,563	0,0
Octubre	105,483	0,0	111,072	0,0	108,327	0,0	101,941	0,0
Noviembre	105,608	0,0	111,072	0,0	109,297	0,0	101,796	0,0
Diciembre	106,331	0,0	110,836	0,0	110,204	0,0	101,926	0,0
2014								
Enero	107,264	3,4	110,931	-7,3	110,385	6,5	102,157	0,4
Febrero	107,398	3,5	110,338	-6,9	109,973	6,1	101,854	0,4
Marzo	106,985	2,9	110,414	-4,4	110,309	5,6	102,063	0,7
Abril	107,025	2,2	109,120	-4,5	110,320	5,4	101,622	0,7
Mayo	107,340	2,6	108,441	-4,5	109,964	5,3	101,039	0,1
Junio	107,260	2,6	108,330	-3,8	109,952	4,5	100,975	-0,1
Julio								
Agosto								
Septiembre								
Octubre								
Noviembre								
Diciembre								

(*) T1-12 Tasa de variación sobre igual periodo año anterior.

7.1. Evolución del I.P.C. por años y meses según rubricas para cada grupo

Alimentos y bebidas no alcohólicas

	Aceites y grasas		Frutas frescas		Frutas en conservas y frutos secos		Legumbres y hortalizas frescas	
	Indice	T1-12 (*)	Indice	T1-12 (*)	Indice	T1-12 (*)	Indice	T1-12 (*)
2012								
Enero	114,655	17,6	108,060	8,3	103,700	5,1	107,674	4,4
Febrero	115,907	17,8	108,580	8,7	103,963	4,9	107,192	4,2
Marzo	116,973	18,7	106,233	6,1	105,016	5,7	107,587	5,8
Abril	118,458	19,1	107,827	7,4	106,990	7,5	107,730	7,3
Mayo	121,070	22,3	112,424	12,1	107,226	7,9	112,019	12,2
Junio	123,115	22,1	123,267	23,0	107,072	7,4	104,950	5,5
Julio	122,609	21,2	131,668	31,4	106,733	6,7	99,362	0,1
Agosto	123,886	23,8	139,620	40,0	107,329	7,5	96,469	-2,6
Septiembre	124,228	23,7	118,722	19,0	107,980	7,6	96,990	-2,2
Octubre	123,843	21,7	113,615	13,7	109,061	8,0	94,991	-3,8
Noviembre	122,573	21,4	113,283	13,4	109,225	7,6	96,644	-1,8
Diciembre	122,465	20,1	106,925	7,0	111,632	9,9	112,145	14,6
2013								
Enero	114,655	0,0	108,060	0,0	103,700	0,0	107,674	0,0
Febrero	115,907	0,0	108,580	0,0	103,963	0,0	107,192	0,0
Marzo	116,973	0,0	106,233	0,0	105,016	0,0	107,587	0,0
Abril	118,458	0,0	107,827	0,0	106,990	0,0	107,730	0,0
Mayo	121,070	0,0	112,424	0,0	107,226	0,0	112,019	0,0
Junio	123,115	0,0	123,267	0,0	107,072	0,0	104,950	0,0
Julio	122,609	0,0	131,668	0,0	106,733	0,0	99,362	0,0
Agosto	123,886	0,0	139,620	0,0	107,329	0,0	96,469	0,0
Septiembre	124,228	0,0	118,722	0,0	107,980	0,0	96,990	0,0
Octubre	123,843	0,0	113,615	0,0	109,061	0,0	94,991	0,0
Noviembre	122,573	0,0	113,283	0,0	109,225	0,0	96,644	0,0
Diciembre	122,465	0,0	106,925	0,0	111,632	0,0	112,145	0,0
2014								
Enero	121,581	6,0	108,850	0,7	112,950	8,9	106,823	-0,8
Febrero	116,331	0,4	107,979	-0,6	111,897	7,6	104,920	-2,1
Marzo	113,220	-3,2	104,897	-1,3	111,768	6,4	104,114	-3,2
Abril	109,780	-7,3	105,876	-1,8	112,956	5,6	106,905	-0,8
Mayo	106,840	-11,8	108,861	-3,2	111,765	4,2	101,330	-9,5
Junio	102,465	-16,8	113,525	-7,9	111,623	4,3	98,995	-5,7
Julio								
Agosto								
Septiembre								
Octubre								
Noviembre								
Diciembre								

(*) T1-12 Tasa de variación sobre igual periodo año anterior.

7.1. Evolución del I.P.C. por años y meses según rubricas para cada grupo

Alimentos y bebidas no alcohólicas

	Preparados de legumbres y hortalizas		Patatas y sus preparados		Café, cacao e infusiones		Azúcar	
	Indice	T1-12 (*)	Indice	T1-12 (*)	Indice	T1-12 (*)	Indice	T1-12 (*)
2012								
Enero	104,350	4,8	110,625	5,8	105,287	10,0	108,166	18,5
Febrero	105,311	6,2	111,062	3,1	106,176	9,5	108,166	10,6
Marzo	105,635	6,5	111,173	1,2	106,312	8,9	108,248	12,6
Abril	106,130	7,8	114,097	3,3	106,072	7,1	107,722	7,6
Mayo	106,194	6,2	124,145	8,3	106,468	6,8	107,539	7,2
Junio	106,097	6,0	137,168	30,9	106,698	7,5	107,179	6,3
Julio	106,534	6,5	140,890	46,1	106,006	6,4	106,470	5,1
Agosto	107,109	7,0	134,424	42,8	106,504	5,5	105,891	3,2
Septiembre	108,260	7,7	123,992	37,5	106,049	4,0	106,104	4,0
Octubre	108,175	7,9	114,010	26,7	106,279	3,6	104,943	3,1
Noviembre	108,515	7,1	111,643	26,2	105,896	3,1	104,015	1,2
Diciembre	108,264	6,8	110,586	24,4	106,545	2,5	103,923	0,7
2013								
Enero	104,350	0,0	110,625	0,0	105,287	0,0	108,166	0,0
Febrero	105,311	0,0	111,062	0,0	106,176	0,0	108,166	0,0
Marzo	105,635	0,0	111,173	0,0	106,312	0,0	108,248	0,0
Abril	106,130	0,0	114,097	0,0	106,072	0,0	107,722	0,0
Mayo	106,194	0,0	124,145	0,0	106,468	0,0	107,539	0,0
Junio	106,097	0,0	137,168	0,0	106,698	0,0	107,179	0,0
Julio	106,534	0,0	140,890	0,0	106,006	0,0	106,470	0,0
Agosto	107,109	0,0	134,424	0,0	106,504	0,0	105,891	0,0
Septiembre	108,260	0,0	123,992	0,0	106,049	0,0	106,104	0,0
Octubre	108,175	0,0	114,010	0,0	106,279	0,0	104,943	0,0
Noviembre	108,515	0,0	111,643	0,0	105,896	0,0	104,015	0,0
Diciembre	108,264	0,0	110,586	0,0	106,545	0,0	103,923	0,0
2014								
Enero	108,756	4,2	110,165	-0,4	105,754	0,4	103,979	-3,9
Febrero	109,499	4,0	110,516	-0,5	105,247	-0,9	103,279	-4,5
Marzo	109,857	4,0	108,983	-2,0	104,970	-1,3	102,069	-5,7
Abril	110,161	3,8	111,395	-2,4	105,168	-0,9	99,967	-7,2
Mayo	109,652	3,3	108,325	-12,7	104,944	-1,4	99,518	-7,5
Junio	109,563	3,3	104,803	-23,6	104,465	-2,1	97,080	-9,4
Julio								
Agosto								
Septiembre								
Octubre								
Noviembre								
Diciembre								

(*) T1-12 Tasa de variación sobre igual periodo año anterior.

7.1. Evolución del I.P.C. por años y meses según rubricas para cada grupo Alimentos y bebidas no alcohólicas

	Otros preparados alimenticios		Agua mineral, refrescos y zumos	
	Indice	T1-12 (*)	Indice	T1-12 (*)
2012 Enero	102,176	3,8	103,325	3,0
Febrero	102,489	3,7	103,804	3,5
Marzo	102,366	2,9	104,900	4,1
Abril	102,366	2,8	105,054	4,2
Mayo	102,510	2,6	104,970	5,7
Junio	102,458	2,3	105,146	5,5
Julio	102,915	2,6	105,258	6,0
Agosto	103,272	3,3	103,826	5,8
Septiembre	103,234	2,4	103,412	4,6
Octubre	103,544	2,6	105,985	6,0
Noviembre	103,218	1,9	106,440	5,5
Diciembre	102,841	2,5	105,869	4,0
2013 Enero	102,176	0,0	103,325	0,0
Febrero	102,489	0,0	103,804	0,0
Marzo	102,366	0,0	104,900	0,0
Abril	102,366	0,0	105,054	0,0
Mayo	102,510	0,0	104,970	0,0
Junio	102,458	0,0	105,146	0,0
Julio	102,915	0,0	105,258	0,0
Agosto	103,272	0,0	103,826	0,0
Septiembre	103,234	0,0	103,412	0,0
Octubre	103,544	0,0	105,985	0,0
Noviembre	103,218	0,0	106,440	0,0
Diciembre	102,841	0,0	105,869	0,0
2014 Enero	102,941	0,7	105,899	2,5
Febrero	103,555	1,0	106,517	2,6
Marzo	103,051	0,7	106,159	1,2
Abril	102,641	0,3	104,499	-0,5
Mayo	102,931	0,4	106,004	1,0
Junio	103,004	0,5	105,922	0,7
Julio				
Agosto				
Septiembre				
Octubre				
Noviembre				
Diciembre				

(*) T1-12 Tasa de variación sobre igual periodo año anterior.

7.2. Evolución del I.P.C. por años y meses según rubricas para cada grupo Bebidas alcohólicas y tabaco

	Bebidas alcohólicas		Tabaco	
	Indice	T1-12 (*)	Indice	T1-12 (*)
2012 Enero	104,871	6,5	112,936	12,2
Febrero	105,511	6,3	113,349	12,6
Marzo	105,804	5,9	113,349	12,6
Abril	105,741	5,7	113,349	12,6
Mayo	105,434	5,6	113,349	12,7
Junio	105,444	5,3	113,349	20,7
Julio	104,697	4,6	116,526	20,6
Agosto	105,280	5,4	116,887	21,1
Septiembre	105,743	5,2	116,887	15,4
Octubre	106,181	5,9	116,887	13,7
Noviembre	106,259	5,5	116,887	13,7
Diciembre	105,745	4,8	116,887	13,7
2013 Enero	104,871	0,0	112,936	0,0
Febrero	105,511	0,0	113,349	0,0
Marzo	105,804	0,0	113,349	0,0
Abril	105,741	0,0	113,349	0,0
Mayo	105,434	0,0	113,349	0,0
Junio	105,444	0,0	113,349	0,0
Julio	104,697	0,0	116,526	0,0
Agosto	105,280	0,0	116,887	0,0
Septiembre	105,743	0,0	116,887	0,0
Octubre	106,181	0,0	116,887	0,0
Noviembre	106,259	0,0	116,887	0,0
Diciembre	105,745	0,0	116,887	0,0
2014 Enero	105,241	0,4	116,894	3,5
Febrero	106,059	0,5	116,894	3,1
Marzo	106,665	0,8	116,874	3,1
Abril	106,277	0,5	116,874	3,1
Mayo	105,609	0,2	116,874	3,1
Junio	104,876	-0,5	116,874	3,1
Julio				
Agosto				
Septiembre				
Octubre				
Noviembre				
Diciembre				

(*) T1-12 Tasa de variación sobre igual periodo año anterior.

7.3. Evolución del I.P.C. por años y meses según rubricas para cada grupo Vestido y calzado

	Prendas de vestir hombres		Prendas de vestir mujer		Prendas de vestir niño y bebe		Complementos y reparaciones de prendas de vestir	
	Indice	T1-12 (*)	Indice	T1-12 (*)	Indice	T1-12 (*)	Indice	T1-12 (*)
2012 Enero	94,457	1,3	92,412	-0,4	90,737	-1,7	98,869	5,1
Febrero	93,434	1,2	91,612	-0,6	89,851	-1,7	97,373	4,5
Marzo	97,229	0,9	94,003	-1,0	94,676	-0,9	102,921	4,5
Abril	101,020	1,0	104,333	0,2	110,162	0,2	104,010	4,1
Mayo	101,770	1,4	106,101	0,6	111,488	0,4	104,896	4,2
Junio	101,517	1,5	104,393	-0,1	111,145	0,1	103,568	3,3
Julio	93,993	0,8	92,801	-0,7	90,406	-1,7	96,667	2,6
Agosto	93,479	0,8	92,060	-0,7	89,081	-2,0	95,928	3,5
Septiembre	101,039	1,1	94,874	0,2	92,288	-1,9	105,752	7,2
Octubre	109,513	0,4	105,785	0,6	101,401	0,0	112,046	4,0
Noviembre	112,714	1,2	112,545	1,2	102,226	-2,6	111,923	1,6
Diciembre	110,636	-0,5	110,409	1,5	101,750	-3,6	110,996	1,0
2013 Enero	94,457	0,0	92,412	0,0	90,737	0,0	98,869	0,0
Febrero	93,434	0,0	91,612	0,0	89,851	0,0	97,373	0,0
Marzo	97,229	0,0	94,003	0,0	94,676	0,0	102,921	0,0
Abril	101,020	0,0	104,333	0,0	110,162	0,0	104,010	0,0
Mayo	101,770	0,0	106,101	0,0	111,488	0,0	104,896	0,0
Junio	101,517	0,0	104,393	0,0	111,145	0,0	103,568	0,0
Julio	93,993	0,0	92,801	0,0	90,406	0,0	96,667	0,0
Agosto	93,479	0,0	92,060	0,0	89,081	0,0	95,928	0,0
Septiembre	101,039	0,0	94,874	0,0	92,288	0,0	105,752	0,0
Octubre	109,513	0,0	105,785	0,0	101,401	0,0	112,046	0,0
Noviembre	112,714	0,0	112,545	0,0	102,226	0,0	111,923	0,0
Diciembre	110,636	0,0	110,409	0,0	101,750	0,0	110,996	0,0
2014 Enero	93,945	-0,5	93,210	0,9	88,777	-2,2	95,809	-3,1
Febrero	93,010	-0,5	92,288	0,7	87,908	-2,2	94,127	-3,3
Marzo	97,050	-0,2	94,568	0,6	93,505	-1,2	100,009	-2,8
Abril	101,011	0,0	105,031	0,7	108,750	-1,3	102,523	-1,4
Mayo	101,752	0,0	107,016	0,9	110,281	-1,1	103,052	-1,8
Junio	100,928	-0,6	105,164	0,7	109,944	-1,1	103,680	0,1
Julio								
Agosto								
Septiembre								
Octubre								
Noviembre								
Diciembre								

(*) T1-12 Tasa de variación sobre igual periodo año anterior.

7.3. Evolución del I.P.C. por años y meses según rubricas para cada grupo Vestido y calzado

	Calzado de hombre		Calzado de mujer		Calzado de niño		Reparación de calzado	
	Indice	T1-12 (*)	Indice	T1-12 (*)	Indice	T1-12 (*)	Indice	T1-12 (*)
2012 Enero	98,585	1,8	96,230	1,5	96,443	0,4	105,856	7,9
Febrero	96,803	0,8	95,079	0,8	95,529	0,0	105,856	7,9
Marzo	101,428	3,9	97,833	1,2	101,895	0,5	105,907	7,0
Abril	103,111	2,1	104,199	1,3	104,878	0,2	105,907	7,0
Mayo	104,075	1,8	105,651	-0,1	105,979	0,6	105,678	6,8
Junio	104,477	2,1	105,930	0,1	105,377	0,0	106,326	5,9
Julio	98,532	1,1	95,707	0,3	95,568	0,3	106,449	5,7
Agosto	97,168	0,3	95,707	0,5	94,794	0,0	106,449	5,7
Septiembre	99,865	0,1	97,831	1,3	98,548	0,2	106,593	5,9
Octubre	103,599	0,9	103,925	2,0	102,048	1,8	106,869	5,2
Noviembre	105,237	1,6	107,330	1,5	103,545	2,1	107,320	5,6
Diciembre	104,874	1,3	107,433	2,5	102,586	1,0	107,320	5,9
2013 Enero	98,585	0,0	96,230	0,0	96,443	0,0	105,856	0,0
Febrero	96,803	0,0	95,079	0,0	95,529	0,0	105,856	0,0
Marzo	101,428	0,0	97,833	0,0	101,895	0,0	105,907	0,0
Abril	103,111	0,0	104,199	0,0	104,878	0,0	105,907	0,0
Mayo	104,075	0,0	105,651	0,0	105,979	0,0	105,678	0,0
Junio	104,477	0,0	105,930	0,0	105,377	0,0	106,326	0,0
Julio	98,532	0,0	95,707	0,0	95,568	0,0	106,449	0,0
Agosto	97,168	0,0	95,707	0,0	94,794	0,0	106,449	0,0
Septiembre	99,865	0,0	97,831	0,0	98,548	0,0	106,593	0,0
Octubre	103,599	0,0	103,925	0,0	102,048	0,0	106,869	0,0
Noviembre	105,237	0,0	107,330	0,0	103,545	0,0	107,320	0,0
Diciembre	104,874	0,0	107,433	0,0	102,586	0,0	107,320	0,0
2014 Enero	98,681	0,1	97,434	1,3	96,778	0,3	107,457	1,5
Febrero	96,997	0,2	97,064	2,1	95,649	0,1	107,457	1,5
Marzo	101,764	0,3	99,342	1,5	101,691	-0,2	108,703	2,6
Abril	104,249	1,1	105,638	1,4	104,488	-0,4	108,896	2,8
Mayo	104,654	0,6	107,862	2,1	106,780	0,8	108,438	2,6
Junio	104,892	0,4	107,738	1,7	106,582	1,1	108,870	2,4
Julio								
Agosto								
Septiembre								
Octubre								
Noviembre								
Diciembre								

(*) T1-12 Tasa de variación sobre igual periodo año anterior.

7.4. Evolución del I.P.C. por años y meses según rubricas para cada grupo Vivienda

	Vivienda en alquiler		Calefacción, alumbrado y otros servicios		Conservación de la vivienda	
	Indice	T1-12 (*)	Indice	T1-12 (*)	Indice	T1-12 (*)
2012 Enero	99,337	-0,5	110,685	13,9	100,952	0,9
Febrero	99,271	-0,6	110,896	13,8	100,812	0,5
Marzo	99,066	-0,8	110,834	13,2	101,486	1,1
Abril	99,047	-0,9	107,512	8,2	101,558	1,3
Mayo	98,889	-1,1	107,379	8,4	102,203	2,3
Junio	98,719	-1,3	107,459	8,6	102,142	2,2
Julio	98,554	-1,5	108,188	6,7	101,896	2,2
Agosto	98,305	-1,8	109,848	8,6	101,902	2,2
Septiembre	98,054	-2,0	110,019	8,7	102,274	2,5
Octubre	97,922	-2,2	111,246	9,1	102,309	2,6
Noviembre	97,872	-2,2	111,090	8,8	102,608	2,5
Diciembre	97,734	-2,4	111,239	8,9	102,568	2,4
2013 Enero	99,337	0,0	110,685	0,0	100,952	0,0
Febrero	99,271	0,0	110,896	0,0	100,812	0,0
Marzo	99,066	0,0	110,834	0,0	101,486	0,0
Abril	99,047	0,0	107,512	0,0	101,558	0,0
Mayo	98,889	0,0	107,379	0,0	102,203	0,0
Junio	98,719	0,0	107,459	0,0	102,142	0,0
Julio	98,554	0,0	108,188	0,0	101,896	0,0
Agosto	98,305	0,0	109,848	0,0	101,902	0,0
Septiembre	98,054	0,0	110,019	0,0	102,274	0,0
Octubre	97,922	0,0	111,246	0,0	102,309	0,0
Noviembre	97,872	0,0	111,090	0,0	102,608	0,0
Diciembre	97,734	0,0	111,239	0,0	102,568	0,0
2014 Enero	97,626	-1,7	111,961	1,2	102,356	1,4
Febrero	97,464	-1,8	112,200	1,2	102,432	1,6
Marzo	97,295	-1,8	112,099	1,1	102,412	0,9
Abril	97,145	-1,9	112,019	4,2	102,157	0,6
Mayo	96,971	-1,9	112,048	4,3	102,155	0,0
Junio	96,814	-1,9	110,957	3,3	102,154	0,0
Julio						
Agosto						
Septiembre						
Octubre						
Noviembre						
Diciembre						

(*) T1-12 Tasa de variación sobre igual periodo año anterior.

7.5. Evolución del I.P.C. por años y meses según rubricas para cada grupo Menaje

	Muebles y revestimiento de suelo		Textiles y accesorios para el hogar		Electrodomésticos y reparaciones		Utensilios y herramientas para el hogar	
	Indice	T1-12 (*)	Indice	T1-12 (*)	Indice	T1-12 (*)	Indice	T1-12 (*)
2012 Enero	99,438	1,2	95,353	-2,6	101,201	1,5	103,427	5,0
Febrero	99,232	0,9	95,354	-2,7	101,306	1,8	103,326	5,2
Marzo	99,343	0,2	96,455	-3,3	101,109	1,8	103,007	4,5
Abril	100,560	1,0	97,610	-5,2	101,023	1,6	103,531	4,7
Mayo	102,050	1,4	96,936	-6,7	99,757	0,4	103,770	4,3
Junio	101,815	1,3	97,141	-5,9	99,383	-1,2	103,403	4,1
Julio	99,767	-0,6	95,509	-1,6	98,926	-1,4	102,738	2,4
Agosto	99,941	-0,2	94,914	-2,4	98,954	-1,2	102,721	1,8
Septiembre	100,157	-0,1	96,245	-2,7	98,794	-1,5	103,496	1,9
Octubre	99,377	-1,4	97,475	-2,4	98,131	-2,3	103,309	1,9
Noviembre	99,590	-1,3	98,149	-2,3	98,676	-1,7	103,107	1,7
Diciembre	99,354	-1,7	97,875	-3,0	97,605	-2,7	102,427	0,9
2013 Enero	99,438	0,0	95,353	0,0	101,201	0,0	103,427	0,0
Febrero	99,232	0,0	95,354	0,0	101,306	0,0	103,326	0,0
Marzo	99,343	0,0	96,455	0,0	101,109	0,0	103,007	0,0
Abril	100,560	0,0	97,610	0,0	101,023	0,0	103,531	0,0
Mayo	102,050	0,0	96,936	0,0	99,757	0,0	103,770	0,0
Junio	101,815	0,0	97,141	0,0	99,383	0,0	103,403	0,0
Julio	99,767	0,0	95,509	0,0	98,926	0,0	102,738	0,0
Agosto	99,941	0,0	94,914	0,0	98,954	0,0	102,721	0,0
Septiembre	100,157	0,0	96,245	0,0	98,794	0,0	103,496	0,0
Octubre	99,377	0,0	97,475	0,0	98,131	0,0	103,309	0,0
Noviembre	99,590	0,0	98,149	0,0	98,676	0,0	103,107	0,0
Diciembre	99,354	0,0	97,875	0,0	97,605	0,0	102,427	0,0
2014 Enero	98,981	-0,5	93,958	-1,5	96,842	-4,3	102,718	-0,7
Febrero	99,224	0,0	93,682	-1,8	96,666	-4,6	102,564	-0,7
Marzo	99,330	0,0	93,974	-2,6	96,035	-5,0	102,580	-0,4
Abril	99,436	-1,1	95,112	-2,6	95,700	-5,3	102,661	-0,8
Mayo	100,523	-1,5	95,170	-1,8	95,758	-4,0	103,102	-0,6
Junio	99,961	-1,8	96,056	-1,1	95,728	-3,7	103,292	-0,1
Julio								
Agosto								
Septiembre								
Octubre								
Noviembre								
Diciembre								

(*) T1-12 Tasa de variación sobre igual periodo año anterior.

7.5. Evolución del I.P.C. por años y meses según rubricas para cada grupo Menaje

	Artículos no duraderos para el hogar		Servicios para el hogar	
	Indice	T1-12 (*)	Indice	T1-12 (*)
2012 Enero	101,413	2,1	103,206	5,0
Febrero	101,747	4,1	104,150	4,3
Marzo	102,132	2,9	104,292	4,4
Abril	102,419	1,8	104,421	4,4
Mayo	102,672	2,5	104,413	4,3
Junio	102,556	3,1	104,423	4,4
Julio	102,010	2,0	104,423	4,1
Agosto	102,084	1,3	104,424	4,1
Septiembre	101,690	1,5	104,492	4,2
Octubre	101,400	0,9	104,574	4,5
Noviembre	101,122	0,4	104,641	4,5
Diciembre	101,591	0,4	104,804	4,1
2013 Enero	101,413	0,0	103,206	0,0
Febrero	101,747	0,0	104,150	0,0
Marzo	102,132	0,0	104,292	0,0
Abril	102,419	0,0	104,421	0,0
Mayo	102,672	0,0	104,413	0,0
Junio	102,556	0,0	104,423	0,0
Julio	102,010	0,0	104,423	0,0
Agosto	102,084	0,0	104,424	0,0
Septiembre	101,690	0,0	104,492	0,0
Octubre	101,400	0,0	104,574	0,0
Noviembre	101,122	0,0	104,641	0,0
Diciembre	101,591	0,0	104,804	0,0
2014 Enero	101,522	0,1	104,922	1,7
Febrero	101,236	-0,5	106,027	1,8
Marzo	101,398	-0,7	106,534	2,1
Abril	100,534	-1,8	106,537	2,0
Mayo	101,387	-1,3	106,537	2,0
Junio	101,133	-1,4	106,537	2,0
Julio				
Agosto				
Septiembre				
Octubre				
Noviembre				
Diciembre				

(*) T1-12 Tasa de variación sobre igual periodo año anterior.

7.6. Evolución del I.P.C. por años y meses según rubricas para cada grupo Medicina

	Servicios médicos y similares		Medicamentos y material terapéutico	
	Indice	T1-12 (*)	Indice	T1-12 (*)
2012 Enero	103,577	4,5	115,086	13,2
Febrero	104,065	4,2	115,797	14,1
Marzo	103,951	3,9	115,755	14,0
Abril	104,001	3,9	114,869	13,5
Mayo	103,989	3,9	116,640	15,5
Junio	104,032	3,9	116,684	15,5
Julio	103,988	3,9	115,967	15,5
Agosto	103,970	3,8	115,843	16,3
Septiembre	104,033	3,9	115,725	16,0
Octubre	104,121	4,0	115,008	13,8
Noviembre	104,164	4,0	114,853	20,0
Diciembre	104,152	4,0	113,162	18,5
2013 Enero	103,577	0,0	115,086	0,0
Febrero	104,065	0,0	115,797	0,0
Marzo	103,951	0,0	115,755	0,0
Abril	104,001	0,0	114,869	0,0
Mayo	103,989	0,0	116,640	0,0
Junio	104,032	0,0	116,684	0,0
Julio	103,988	0,0	115,967	0,0
Agosto	103,970	0,0	115,843	0,0
Septiembre	104,033	0,0	115,725	0,0
Octubre	104,121	0,0	115,008	0,0
Noviembre	104,164	0,0	114,853	0,0
Diciembre	104,152	0,0	113,162	0,0
2014 Enero	105,054	1,4	113,438	-1,4
Febrero	106,471	2,3	112,540	-2,8
Marzo	106,587	2,5	113,752	-1,7
Abril	106,593	2,5	113,078	-1,6
Mayo	106,563	2,5	113,951	-2,3
Junio	106,449	2,3	114,316	-2,0
Julio				
Agosto				
Septiembre				
Octubre				
Noviembre				
Diciembre				

(*) T1-12 Tasa de variación sobre igual periodo año anterior.

7.7. Evolución del I.P.C. por años y meses según rubricas para cada grupo Transportes

	Transporte personal		Transporte público urbano		Transporte público interurbano	
	Indice	T1-12 (*)	Indice	T1-12 (*)	Indice	T1-12 (*)
2012 Enero	103,004	5,8	115,451	16,4	111,472	13,9
Febrero	104,439	6,4	118,025	19,0	111,346	13,3
Marzo	103,781	3,8	118,025	19,0	110,898	13,2
Abril	102,980	1,9	118,025	19,0	111,390	13,4
Mayo	102,038	1,9	118,025	19,0	111,532	12,4
Junio	102,323	2,5	118,025	19,0	112,435	13,0
Julio	103,578	3,1	118,025	20,6	113,428	12,2
Agosto	103,976	3,8	118,025	17,3	113,423	11,7
Septiembre	104,227	3,5	118,051	16,4	112,552	10,8
Octubre	102,988	2,5	118,073	16,3	111,929	9,8
Noviembre	102,509	1,6	118,120	16,3	112,223	11,2
Diciembre	102,992	2,3	118,120	16,0	112,674	10,8
2013 Enero	103,004	0,0	115,451	0,0	111,472	0,0
Febrero	104,439	0,0	118,025	0,0	111,346	0,0
Marzo	103,781	0,0	118,025	0,0	110,898	0,0
Abril	102,980	0,0	118,025	0,0	111,390	0,0
Mayo	102,038	0,0	118,025	0,0	111,532	0,0
Junio	102,323	0,0	118,025	0,0	112,435	0,0
Julio	103,578	0,0	118,025	0,0	113,428	0,0
Agosto	103,976	0,0	118,025	0,0	113,423	0,0
Septiembre	104,227	0,0	118,051	0,0	112,552	0,0
Octubre	102,988	0,0	118,073	0,0	111,929	0,0
Noviembre	102,509	0,0	118,120	0,0	112,223	0,0
Diciembre	102,992	0,0	118,120	0,0	112,674	0,0
2014 Enero	102,455	-0,5	118,479	2,6	110,823	-0,6
Febrero	102,197	-2,1	118,479	0,4	111,960	0,6
Marzo	102,118	-1,6	118,479	0,4	114,178	3,0
Abril	102,427	-0,5	118,479	0,4	118,339	6,2
Mayo	102,655	0,6	118,479	0,4	115,432	3,5
Junio	103,299	1,0	118,479	0,4	117,787	4,8
Julio						
Agosto						
Septiembre						
Octubre						
Noviembre						
Diciembre						

(*) T1-12 Tasa de variación sobre igual periodo año anterior.

7.8. Evolución del I.P.C. por años y meses según rubricas para cada grupo Comunicaciones

	Comunicaciones	
	Indice	T1-12 (*)
2012 Enero	95,132	-5,4
Febrero	95,123	-5,4
Marzo	95,133	-5,4
Abril	92,732	-7,9
Mayo	92,783	-7,9
Junio	92,768	-7,8
Julio	91,679	-8,0
Agosto	91,671	-8,0
Septiembre	91,608	-8,1
Octubre	90,029	-9,1
Noviembre	90,026	-9,1
Diciembre	89,942	-9,2
2013 Enero	95,132	0,0
Febrero	95,123	0,0
Marzo	95,133	0,0
Abril	92,732	0,0
Mayo	92,783	0,0
Junio	92,768	0,0
Julio	91,679	0,0
Agosto	91,671	0,0
Septiembre	91,608	0,0
Octubre	90,029	0,0
Noviembre	90,026	0,0
Diciembre	89,942	0,0
2014 Enero	88,593	-6,9
Febrero	88,629	-6,8
Marzo	88,617	-6,8
Abril	87,406	-5,7
Mayo	87,368	-5,8
Junio	87,316	-5,9
Julio		
Agosto		
Septiembre		
Octubre		
Noviembre		
Diciembre		

(*) T1-12 Tasa de variación sobre igual periodo año anterior.

7.9. Evolución del I.P.C. por años y meses según rubricas para cada grupo Ocio y cultura

	Objetos recreativos		Publicaciones		Esparcimiento	
	Indice	T1-12 (*)	Indice	T1-12 (*)	Indice	T1-12 (*)
2012 Enero	91,070	-10,3	100,979	2,1	110,550	12,3
Febrero	91,347	-10,3	100,752	1,3	112,272	14,0
Marzo	91,424	-9,8	100,958	1,5	117,564	19,4
Abril	91,417	-9,5	101,002	1,0	112,601	14,5
Mayo	91,318	-8,9	100,512	0,9	111,568	13,3
Junio	90,572	-9,7	100,504	0,8	109,792	12,5
Julio	89,548	-10,3	101,483	0,9	109,549	12,0
Agosto	88,998	-11,0	100,617	0,2	109,738	11,6
Septiembre	89,305	-9,5	99,865	-0,2	111,170	9,9
Octubre	88,819	-10,0	100,511	0,4	110,157	10,0
Noviembre	88,298	-10,5	100,827	0,5	111,010	7,4
Diciembre	87,726	-10,4	102,007	0,6	110,550	0,9
2013 Enero	91,070	0,0	100,979	0,0	110,550	0,0
Febrero	91,347	0,0	100,752	0,0	112,272	0,0
Marzo	91,424	0,0	100,958	0,0	117,564	0,0
Abril	91,417	0,0	101,002	0,0	112,601	0,0
Mayo	91,318	0,0	100,512	0,0	111,568	0,0
Junio	90,572	0,0	100,504	0,0	109,792	0,0
Julio	89,548	0,0	101,483	0,0	109,549	0,0
Agosto	88,998	0,0	100,617	0,0	109,738	0,0
Septiembre	89,305	0,0	99,865	0,0	111,170	0,0
Octubre	88,819	0,0	100,511	0,0	110,157	0,0
Noviembre	88,298	0,0	100,827	0,0	111,010	0,0
Diciembre	87,726	0,0	102,007	0,0	110,550	0,0
2014 Enero	86,370	-5,2	101,810	0,8	110,671	0,1
Febrero	86,072	-5,8	101,744	1,0	109,899	-2,1
Marzo	86,036	-5,9	101,424	0,5	110,975	-5,6
Abril	85,730	-6,2	101,857	0,8	109,681	-2,6
Mayo	85,255	-6,6	101,793	1,3	114,424	2,6
Junio	84,982	-6,2	102,196	1,7	114,170	4,0
Julio						
Agosto						
Septiembre						
Octubre						
Noviembre						
Diciembre						

(*) T1-12 Tasa de variación sobre igual periodo año anterior.

7.10. Evolución del I.P.C. por años y meses según rubricas para cada grupo Enseñanza

	Educación infantil y primaria		Educación secundaria		Educación universitaria		Otras enseñanzas	
	Indice	T1-12 (*)	Indice	T1-12 (*)	Indice	T1-12 (*)	Indice	T1-12 (*)
2012 Enero	102,477	2,8	103,262	3,9	136,537	38,1	103,195	3,7
Febrero	102,477	2,7	103,262	3,9	136,540	38,0	103,244	3,8
Marzo	102,477	2,7	103,262	3,9	136,540	38,0	102,827	3,1
Abril	102,477	2,7	103,262	3,9	136,540	38,0	103,156	3,3
Mayo	102,477	2,7	103,262	3,9	136,540	38,0	103,156	3,2
Junio	102,477	2,7	103,262	3,9	136,540	38,0	103,329	3,2
Julio	102,477	2,7	103,262	3,9	136,540	38,0	103,611	3,6
Agosto	102,477	2,7	103,262	3,9	136,540	38,0	103,611	3,6
Septiembre	103,746	3,3	103,930	2,8	136,540	38,0	103,567	3,7
Octubre	103,746	3,3	103,998	2,8	151,184	46,6	103,361	3,2
Noviembre	103,319	2,9	104,134	2,9	151,184	46,6	103,678	3,4
Diciembre	103,319	2,9	104,134	2,9	151,184	46,6	103,611	2,6
2013 Enero	102,477	0,0	103,262	0,0	136,537	0,0	103,195	0,0
Febrero	102,477	0,0	103,262	0,0	136,540	0,0	103,244	0,0
Marzo	102,477	0,0	103,262	0,0	136,540	0,0	102,827	0,0
Abril	102,477	0,0	103,262	0,0	136,540	0,0	103,156	0,0
Mayo	102,477	0,0	103,262	0,0	136,540	0,0	103,156	0,0
Junio	102,477	0,0	103,262	0,0	136,540	0,0	103,329	0,0
Julio	102,477	0,0	103,262	0,0	136,540	0,0	103,611	0,0
Agosto	102,477	0,0	103,262	0,0	136,540	0,0	103,611	0,0
Septiembre	103,746	0,0	103,930	0,0	136,540	0,0	103,567	0,0
Octubre	103,746	0,0	103,998	0,0	151,184	0,0	103,361	0,0
Noviembre	103,319	0,0	104,134	0,0	151,184	0,0	103,678	0,0
Diciembre	103,319	0,0	104,134	0,0	151,184	0,0	103,611	0,0
2014 Enero	103,319	0,8	104,134	0,8	151,184	10,7	103,486	0,3
Febrero	103,319	0,8	104,134	0,8	151,252	10,8	103,476	0,2
Marzo	103,319	0,8	104,134	0,8	151,252	10,8	103,483	0,6
Abril	103,319	0,8	104,134	0,8	151,252	10,8	103,467	0,3
Mayo	103,319	0,8	104,134	0,8	151,252	10,8	103,461	0,3
Junio	103,319	0,8	104,134	0,8	151,252	10,8	103,088	-0,2
Julio								
Agosto								
Septiembre								
Octubre								
Noviembre								
Diciembre								

(*) T1-12 Tasa de variación sobre igual periodo año anterior.

7.11. Evolución del I.P.C. por años y meses según rubricas para cada grupo Hoteles, cafés y restaurantes

	Turismo y hostelería	
	Indice	T1-12 (*)
2012 Enero	99,941	2,1
Febrero	100,240	2,0
Marzo	101,409	2,7
Abril	101,578	1,4
Mayo	101,585	2,4
Junio	102,466	2,8
Julio	103,902	2,3
Agosto	104,792	1,5
Septiembre	102,902	2,2
Octubre	102,208	2,1
Noviembre	101,098	1,7
Diciembre	101,907	0,9
2013 Enero	99,941	0,0
Febrero	100,240	0,0
Marzo	101,409	0,0
Abril	101,578	0,0
Mayo	101,585	0,0
Junio	102,466	0,0
Julio	103,902	0,0
Agosto	104,792	0,0
Septiembre	102,902	0,0
Octubre	102,208	0,0
Noviembre	101,098	0,0
Diciembre	101,907	0,0
2014 Enero	100,585	0,6
Febrero	101,160	0,9
Marzo	101,618	0,2
Abril	103,417	1,8
Mayo	102,062	0,5
Junio	102,693	0,2
Julio		
Agosto		
Septiembre		
Octubre		
Noviembre		
Diciembre		

(*) T1-12 Tasa de variación sobre igual periodo año anterior.

7.12. Evolución del I.P.C. por años y meses según rubricas para cada grupo Otros

	Artículos de uso personal		Otros bienes y servicios	
	Indice	T1-12 (*)	Indice	T1-12 (*)
2012 Enero	102,269	3,0	108,811	9,8
Febrero	102,575	3,4	108,614	9,7
Marzo	102,307	3,0	108,369	9,3
Abril	102,216	2,8	108,903	9,5
Mayo	102,348	2,7	108,820	9,1
Junio	102,142	2,2	109,117	8,9
Julio	102,113	2,1	108,461	8,9
Agosto	101,826	1,3	108,368	8,7
Septiembre	101,821	1,0	108,368	8,1
Octubre	102,029	1,3	108,100	7,1
Noviembre	102,165	1,7	107,962	6,6
Diciembre	101,751	1,1	107,847	6,2
2013 Enero	102,269	0,0	108,811	0,0
Febrero	102,575	0,0	108,614	0,0
Marzo	102,307	0,0	108,369	0,0
Abril	102,216	0,0	108,903	0,0
Mayo	102,348	0,0	108,820	0,0
Junio	102,142	0,0	109,117	0,0
Julio	102,113	0,0	108,461	0,0
Agosto	101,826	0,0	108,368	0,0
Septiembre	101,821	0,0	108,368	0,0
Octubre	102,029	0,0	108,100	0,0
Noviembre	102,165	0,0	107,962	0,0
Diciembre	101,751	0,0	107,847	0,0
2014 Enero	101,696	-0,6	108,467	-0,3
Febrero	101,679	-0,9	108,464	-0,1
Marzo	101,557	-0,7	108,198	-0,2
Abril	101,249	-0,9	108,247	-0,6
Mayo	101,524	-0,8	108,357	-0,4
Junio	101,388	-0,7	108,511	-0,6
Julio				
Agosto				
Septiembre				
Octubre				
Noviembre				
Diciembre				

(*) T1-12 Tasa de variación sobre igual periodo año anterior.

NOTAS METODOLÓGICAS

El periodo base del nuevo IPC, para el que la media aritmética de los índices mensuales publicados se hace igual a 100, es el año 2006. Con esta nueva base se pretende conseguir una mejor representabilidad en su cobertura así como una mayor precisión en la medición de la evolución de este indicador.

El estrato de referencia del índice incluye a toda la población que reside en viviendas familiares en España. Por tanto, se excluye el gasto de los residentes en viviendas colectivas, así como el de los no residentes (cuyo gasto, sin embargo, sí está incluido en el Índice de Precios de Consumo Armonizado de la Unión Europea).

El ámbito de consumo del IPC base 2006 comprende los bienes y servicios de consumo efectivamente pagados durante el periodo de referencia. Se excluyen los gastos ficticios e imputados, como los auto suministros, auto consumos, alquileres imputados y gastos subvencionados por las Administraciones Públicas (por ejemplo, los sanitarios o educacionales) y, también, los bienes de inversión (como la vivienda en propiedad). El número de artículos por parcela se determina en función de su importancia en términos de gasto con respecto al gasto total, de su contenido y de la posibilidad de desagregación. Los artículos seleccionados forman lo que se conoce con el nombre de cesta de la compra.

La fórmula empleada en la base 2006 para calcular los índices es la misma que para la base 2001: Laspeyres encadenado con actualización de ponderaciones anual.

Cobertura geográfica y cesta de la compra

En el IPC, base 2001, el criterio utilizado para establecer la cobertura geográfica del índice se basaba, principalmente, en la población del conjunto de municipios seleccionados. En la base 2006, además de este criterio de partida, se han añadido otros para completar la cobertura de municipios:

1. Representatividad geográfica: Se han incluido municipios de forma que estén distribuidos por toda la provincia y no sólo en focos concretos de población.
2. Representatividad poblacional: Se ha hecho hincapié en la representatividad de los municipios pequeños.

3. Representatividad de la cesta: Se ha seleccionado una muestra formada por aquellos artículos que se consideran básicos y representativos del consumo en dichos municipios.

La selección de los artículos que componen la cesta de la compra se ha realizado a partir del IPC, base 2001, y los datos de la Encuesta Continua de Presupuestos Familiares (ECPF).

Ponderaciones

La estructura de ponderaciones de la base 2006 se ha elaborado a partir de la Encuesta Continua de Presupuestos Familiares, que proporciona la información trimestral básica sobre gastos de las familias en bienes y servicios de consumo. Además, para determinar la estructura definitiva se ha utilizado información de otras fuentes, tales como la evolución del consumo privado de la Contabilidad Nacional, la evolución de precios del IPC y otras fuentes de la oferta de los diferentes sectores.

La ponderación de cualquier artículo de la cesta de la compra se obtiene como cociente del gasto realizado en las parcelas representadas por dicho artículo durante el periodo al que hace referencia la ECPF y el gasto total realizado en ese mismo periodo.

Un mismo artículo tiene ponderaciones diferentes en las distintas agrupaciones geográficas -provincias, Comunidades Autónomas y España- ya que el gasto que refleja la ECPF en cada uno de estos conjuntos es distinto.

Esta ponderación se obtiene de información proveniente de la óptica de la demanda (ECPF, encuestas de consumo realizadas por otros organismos) y desde la de la oferta (ingresos por ventas de las empresas más importantes de cada sector).

Esta metodología es la que contempla el Instituto Nacional de Estadística (INE) en el apartado *Índice de Precios de Consumo (IPC) Base 2006* y que puede ser consultada en su totalidad en la página web: <http://www.ine.es>.

Equipo de trabajo: José Luis Echavarrí Sierra, Adolfo Alvarado Guadalupe, Silvia Fernández Cruz

Edita: Dirección General de Economía,
Estadística e Innovación Tecnológica
Consejería de Economía y Hacienda
Albasanz, 16. 28037 Madrid
www.madrid.org/iestadis
iestadis@madrid.org

Edición: Julio 2014



Comunidad de Madrid

CONSEJERÍA DE ECONOMÍA Y HACIENDA
Dirección General de Economía,
Estadística e Innovación Tecnológica