

Boletín mensual de precios de consumo

Julio 2010



Dirección General de Economía,
Estadística e Innovación Tecnológica
CONSEJERÍA DE ECONOMÍA Y HACIENDA



Comunidad de Madrid

INDICE

1.	Índice General y tasas de variación por grupos:	1
-	Comunidad de Madrid	
-	España	
2.	Repercusión de cada grupo en la tabla de variación mensual	2
3.	Índice, tasas de variación y repercusión por rúbricas	4
4.	Tasa de inflación por años y meses:	6
-	Comunidad de Madrid	
-	España	
5.	Tasa de inflación no alimentaria:	8
-	Comunidad de Madrid	
-	España	
6.	Evolución del IPC por meses según años de variación y repercusión para cada grupo:	
6.1.	Alimentos y bebidas no alcohólicas	10
6.2.	Bebidas alcohólicas y tabaco	11
6.3.	Vestido y Calzado	12
6.4.	Vivienda	13
6.5.	Menaje	14
6.6.	Medicina	15
6.7.	Transporte	16
6.8.	Comunicaciones	17
6.9.	Ocio y Cultura	18
6.10.	Enseñanza	19
6.11.	Hoteles, Cafés y Restaurantes	20
6.12.	Otros	21
7.	Evolución del IPC por años y meses según rúbricas:	
7.1.	Alimentos y bebidas no alcohólicas	22
7.2.	Bebidas alcohólicas y tabaco	28
7.3.	Vestido y Calzado	29
7.4.	Vivienda	31
7.5.	Menaje	32
7.6.	Medicina	34
7.7.	Transporte	35
7.8.	Comunicaciones	36
7.9.	Ocio y Cultura	37
7.10.	Enseñanza	38
7.11.	Hoteles, Cafés y Restaurantes	39
7.12.	Otros	40

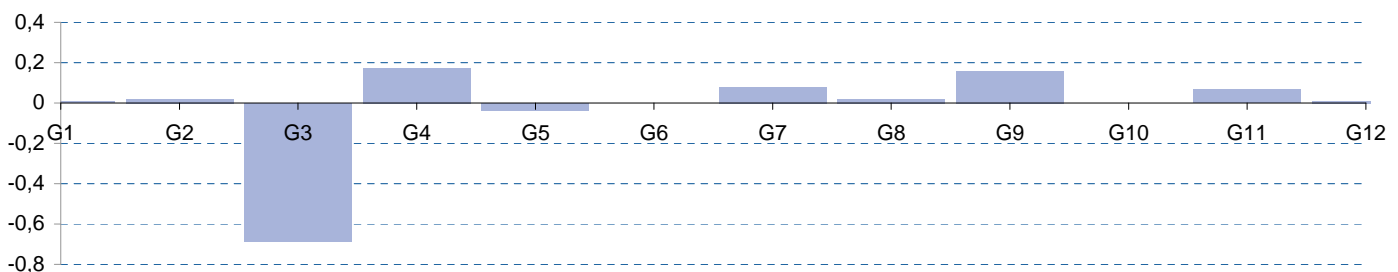
1. Índice general y tasas de variación por grupos. Julio 2010

	Comunidad de Madrid			España				
	Índice	Tasas de variación (%)			Índice	Tasas de variación (%)		
		Sobre el mes anterior	En lo que va de año	Sobre igual mes año anterior		Sobre el mes anterior	En lo que va de año	Sobre igual mes año anterior
General	108,563	-0,2	0,8	1,9	108,363	-0,4	0,6	1,9
General sin alimentación	107,960	-0,3	0,8	2,1	107,441	-0,6	0,5	2,2
Alimentos y bebidas no alcohólicas	106,184	0,1	-0,7	-0,2	107,479	0,2	-0,5	-0,3
Bebidas alcohólicas y tabaco	139,146	0,5	9,3	9,4	136,847	0,5	8,6	8,7
Vestido y calzado	93,562	-9,3	-12,1	0,0	92,791	-11,7	-14,0	-0,2
Vivienda	115,237	1,3	3,0	3,4	116,535	1,3	3,5	4,3
Menaje	107,939	-0,6	-0,4	0,5	107,080	-0,4	-0,4	0,7
Medicina	97,387	0,0	-0,7	-0,8	96,909	0,0	-0,6	-0,4
Tranporte	110,723	0,6	6,0	6,4	109,399	0,7	5,9	6,2
Comunicaciones	99,348	0,5	-0,5	-0,5	98,801	0,5	-0,5	-0,6
Ocio y cultura	100,456	1,9	0,8	-0,4	99,126	1,6	0,5	-0,7
Enseñanza	110,963	0,0	-0,1	1,7	114,576	0,0	0,1	2,6
Hoteles, cafés y restaurantes	112,626	0,5	1,4	0,8	114,083	0,9	2,0	1,2
Otros bienes y servicios	113,515	0,1	2,1	2,6	111,912	0,0	1,9	2,4

2. Repercusión de cada grupo en la tasa de variación mensual. Julio 2010

	Indice	% Variación mensual	Ponderación	Repercusión
General	108,563	-0,2	1,000000	-0,1894
Alimentos y bebidas no alcohólicas	106,184	0,1	0,158613	0,0086
Bebidas alcohólicas y tabaco	139,146	0,5	0,026909	0,0188
Vestido y calzado	93,562	-9,3	0,077913	-0,6880
Vivienda	115,237	1,3	0,129569	0,1740
Menaje	107,939	-0,6	0,066639	-0,0369
Medicina	97,387	0,0	0,032258	0,0007
Tranporte	110,723	0,6	0,139453	0,0797
Comunicaciones	99,348	0,5	0,039934	0,0195
Ocio y cultura	100,456	1,9	0,090739	0,1601
Enseñanza	110,963	0,0	0,018041	0,0000
Hoteles, cafés y restaurantes	112,626	0,5	0,130004	0,0666
Otros bienes y servicios	113,515	0,1	0,089928	0,0098

Repercusión de cada grupo en la tasa de variación mensual. Julio 2010



Grupo 1. Alimentos y bebidas no alcohólicas
 Grupo 2. Bebidas alcohólicas y tabaco
 Grupo 3. Vestido y calzado
 Grupo 4. Vivienda
 Grupo 5. Menaje
 Grupo 6. Medicina

Grupo 7. Transporte
 Grupo 8. Comunicaciones
 Grupo 9. Ocio y Cultura
 Grupo 10. Enseñanza
 Grupo 11. Hoteles, cafés y restaurantes
 Grupo 12. Otros

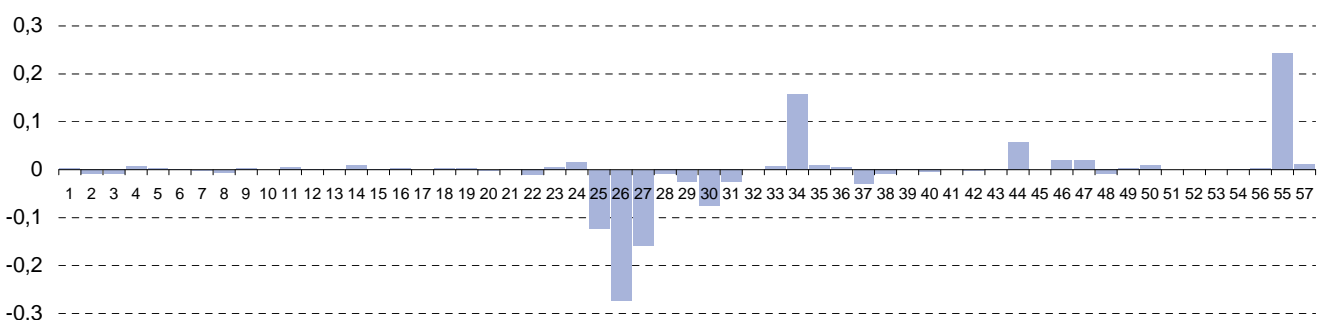
3. Índice, tasas de variación y repercusión por rubricas. Julio 2010

	Índice	Tasas de variación (%)			Ponderación	Repercusión mensual
		Sobre el mes anterior	En lo que va de año	Sobre igual mes año anterior		
1 Cereales y derivados	111,252	0,2	0,4	-1,2	0,010818	0,0026
2 Pan	114,822	-0,7	-0,3	-1,3	0,010996	-0,0078
3 Carne de vacuno	107,719	-0,8	-1,7	1,4	0,011104	-0,0085
4 Carne de ovino	99,740	2,5	-11,8	-0,3	0,002832	0,0063
5 Carne de porcino	100,756	1,0	3,9	0,4	0,003493	0,0031
6 Carne de aves	104,991	0,1	-1,4	-4,3	0,007697	0,0004
7 Otras carnes	104,611	-0,1	-0,3	-0,6	0,017150	-0,0010
8 Pescado fresco y congelado	97,212	-0,5	-4,8	2,0	0,011903	-0,0054
9 Crustáceos, moluscos y preparados de pescado	108,405	0,4	3,2	3,8	0,009461	0,0034
10 Huevos	119,669	-0,1	0,4	0,2	0,001817	-0,0003
11 Leche	105,326	0,6	-4,3	-4,8	0,008883	0,0048
12 Productos lácteos	107,701	0,0	-1,8	-1,6	0,011219	0,0004
13 Aceites y grasas	72,853	0,4	-5,5	1,6	0,004901	0,0014
14 Frutas frescas	111,779	0,7	1,4	-0,1	0,012506	0,0086
15 Frutas en conserva y frutos secos	101,303	0,6	-0,8	-3,1	0,002140	0,0012
16 Legumbres y hortalizas frescas	111,233	0,4	4,2	1,7	0,007835	0,0032
17 Preparados de legumbres y hortalizas	112,517	0,0	-1,3	-1,2	0,004383	0,0001
18 Patatas y sus preparados	120,927	1,1	27,2	23,0	0,002127	0,0025
19 Café, cacao e infusiones	107,136	0,8	-1,2	-1,7	0,002391	0,0018
20 Azúcar	83,342	-0,5	-9,4	-10,7	0,000892	-0,0004
21 Otros preparados alimenticios	112,441	0,2	-0,1	-0,4	0,007112	0,0015
22 Agua mineral, refrescos y zumos	103,419	-1,5	-4,9	-4,7	0,006954	-0,0101
23 Bebidas alcohólicas	110,338	0,6	0,8	0,8	0,006464	0,0038
24 Tabaco	149,693	0,5	12,0	12,1	0,020445	0,0151
25 Prendas de vestir de hombre	93,190	-6,3	-13,8	-0,3	0,021358	-0,1221
26 Prendas de vestir de mujeres	90,297	-10,4	-14,8	-0,4	0,028165	-0,2720
27 Prendas de vestir de niño y bebé	90,739	-16,6	-13,5	-0,8	0,009522	-0,1577
28 Complementos y reparaciones de prendas de vestir	95,714	-3,8	-10,0	1,8	0,002502	-0,0087
29 Calzado de hombre	101,012	-4,6	-4,8	0,0	0,005707	-0,0254
30 Calzado de mujer	101,703	-9,3	-3,9	3,5	0,007759	-0,0746
31 Calzado de niño	95,500	-9,5	-6,5	-3,1	0,002659	-0,0245
32 Reparación de calzado	120,839	0,2	2,1	2,6	0,000241	0,0000
33 Vivienda en alquiler	114,984	0,2	0,8	1,0	0,036645	0,0065
34 Calefacción, alumbrado y otros servicios	117,176	3,1	6,2	6,8	0,048763	0,1569
35 Conservación de la vivienda	113,136	0,2	1,3	1,6	0,044161	0,0087

3. Índice, tasas de variación y repercusión por rubricas. Julio 2010. (Concl.)

	Índice	Tasas de variación (%)			Ponderación	Repercusión mensual
		Sobre el mes anterior	En lo que va de año	Sobre igual mes año anterior		
36 Muebles y revestimiento de suelo	112,298	0,3	0,6	2,4	0,017134	0,0055
37 Textiles y accesorios para el hogar	105,279	-4,9	-4,1	-0,6	0,005878	-0,0291
38 Electrodomésticos y reparaciones	98,210	-1,1	-1,3	-1,5	0,009286	-0,0090
39 Herramientas para el hogar	112,865	0,3	1,3	2,7	0,003715	0,0010
40 Artículos no duraderos para el hogar	102,970	-0,4	-1,9	-2,2	0,013695	-0,0046
41 Servicios para el hogar	113,904	0,0	1,9	2,4	0,024428	0,0002
42 Servicios médicos y similares	116,743	0,0	3,0	3,0	0,031508	-0,0010
43 Medicamentos y material terapéutico	86,018	0,1	-2,3	-2,4	0,015085	0,0013
44 Transporte personal	108,616	0,4	5,7	6,3	0,135319	0,0572
45 Transporte público urbano	124,045	0,0	4,9	5,0	0,015613	0,0000
46 Transporte público interurbano	122,568	2,6	3,1	1,0	0,007111	0,0202
47 Comunicaciones	99,348	0,5	-0,5	-0,5	0,039934	0,0195
48 Objetos recreativos	81,920	-0,5	-0,8	-2,4	0,025395	-0,0089
49 Publicaciones	106,069	0,2	1,2	1,1	0,016311	0,0024
50 Esparcimiento	109,352	0,4	0,9	1,2	0,024451	0,0093
51 Educación infantil y primaria	107,526	0,0	0,0	1,5	0,006225	0,0000
52 Educación secundaria	107,662	0,0	0,0	1,2	0,005608	0,0000
53 Educación universitaria	119,383	0,0	0,1	3,3	0,005898	0,0000
54 Otras enseñanzas	112,323	0,1	0,4	0,8	0,005710	0,0008
56 Turismo y hostelería	108,963	0,1	-0,2	0,1	0,027963	0,0030
55 Artículos de uso personal	112,196	1,6	1,5	0,5	0,149185	0,2429
57 Otros bienes y servicios	117,803	0,5	2,7	3,9	0,021540	0,0112

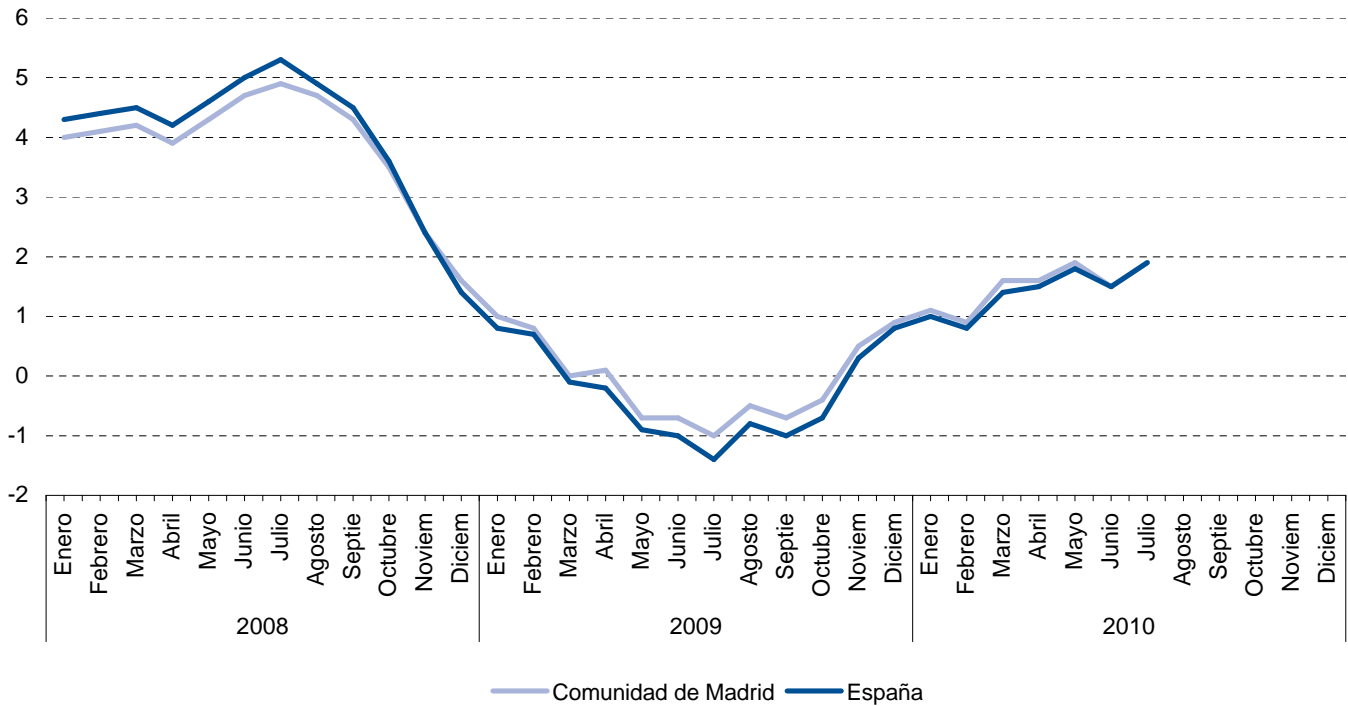
Índice, tasas de variación y repercusión por rubricas. Julio 2010



4. Tasa de inflación por años y meses. Comunidad de Madrid y España

	Comunidad de Madrid				España			
	Indice	Tasas de variación (%)			Indice	Tasas de variación (%)		
		Sobre el mes anterior	En lo que va de año	Sobre igual mes año anterior		Sobre el mes anterior	En lo que va de año	Sobre igual mes año anterior
2008 Enero	104,725	-0,3	-0,3	4,0	104,747	-0,6	-0,6	4,3
Febrero	104,931	0,2	-0,1	4,1	104,910	0,2	-0,5	4,4
Marzo	105,823	0,9	0,7	4,2	105,841	0,9	0,4	4,5
Abril	106,660	0,8	1,5	3,9	106,980	1,1	1,5	4,2
Mayo	107,255	0,6	2,1	4,3	107,702	0,7	2,2	4,6
Junio	107,862	0,6	2,7	4,7	108,322	0,6	2,8	5,0
Julio	107,585	-0,3	2,4	4,9	107,802	-0,5	2,3	5,3
Agosto	107,457	-0,1	2,3	4,7	107,571	-0,2	2,1	4,9
Septiembre	107,400	-0,1	2,2	4,3	107,549	0,0	2,0	4,5
Octubre	107,660	0,2	2,5	3,5	107,918	0,3	2,4	3,6
Noviembre	107,116	-0,5	1,9	2,4	107,460	-0,4	2,0	2,4
Diciembre	106,737	-0,4	1,6	1,6	106,909	-0,5	1,4	1,4
2009 Enero	105,727	-0,9	-0,9	1,0	105,592	-1,2	-1,2	0,8
Febrero	105,813	0,1	-0,9	0,8	105,603	0,0	-1,2	0,7
Marzo	105,850	0,0	-0,8	0,0	105,776	0,2	-1,1	-0,1
Abril	106,731	0,8	0,0	0,1	106,809	1,0	-0,1	-0,2
Mayo	106,530	-0,2	-0,2	-0,7	106,772	0,0	-0,1	-0,9
Junio	107,114	0,5	0,4	-0,7	107,242	0,4	0,3	-1,0
Julio	106,544	-0,5	-0,2	-1,0	106,327	-0,9	-0,5	-1,4
Agosto	106,881	0,3	0,1	-0,5	106,698	0,3	-0,2	-0,8
Septiembre	106,667	-0,2	-0,1	-0,7	106,446	-0,2	-0,4	-1,0
Octubre	107,194	0,5	0,4	-0,4	107,205	0,7	0,3	-0,7
Noviembre	107,629	0,4	0,8	0,5	107,786	0,5	0,8	0,3
Diciembre	107,696	0,1	0,9	0,9	107,758	0,0	0,8	0,8
2010 Enero	106,935	-0,7	-0,7	1,1	106,678	-1,0	-1,0	1,0
Febrero	106,803	-0,1	-0,8	0,9	106,484	-0,2	-1,2	0,8
Marzo	107,546	0,7	-0,1	1,6	107,273	0,7	-0,5	1,4
Abril	108,446	0,8	0,7	1,6	108,416	1,1	0,6	1,5
Mayo	108,567	0,1	0,8	1,9	108,657	0,2	0,8	1,8
Junio	108,769	0,2	1,0	1,5	108,851	0,2	1,0	1,5
Julio	108,563	-0,2	0,8	1,9	108,363	-0,4	0,6	1,9
Agosto								
Septiembre								
Octubre								
Noviembre								
Diciembre								

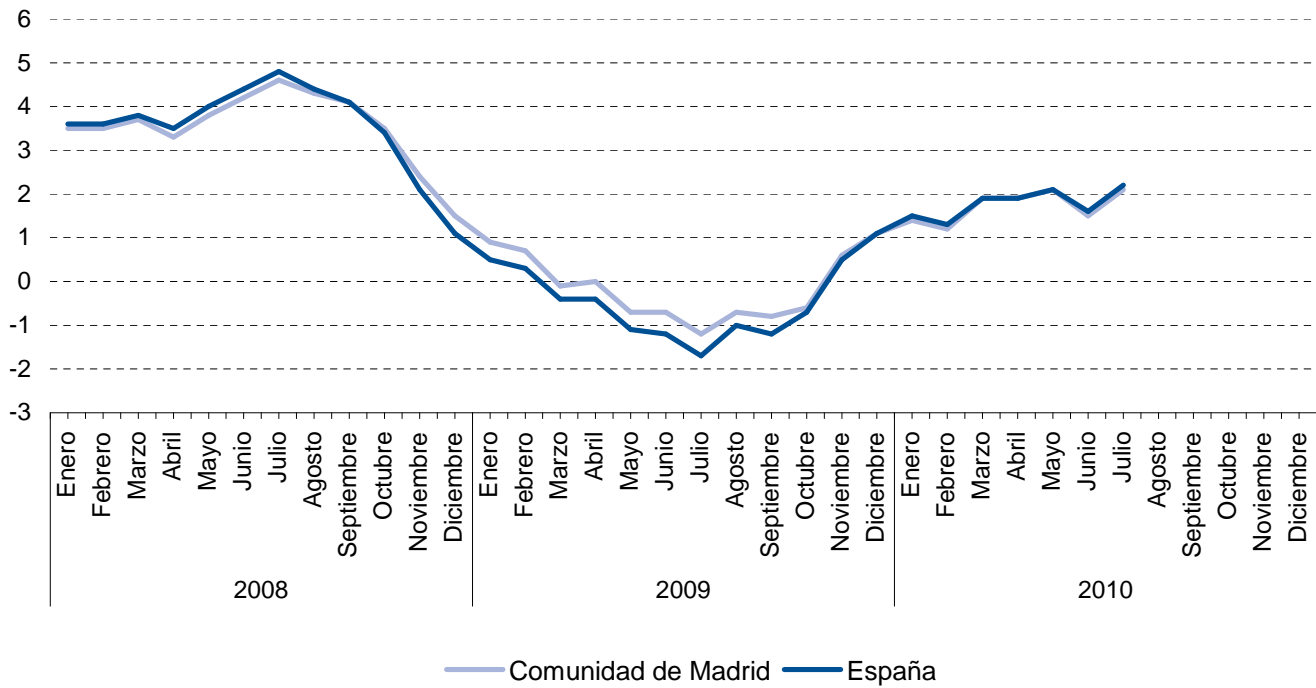
Tasa de inflación por años y meses. Comunidad de Madrid y España



5. Tasa de inflación no alimentaria de la Comunidad de Madrid y España

	Comunidad de Madrid				España			
	Indice	Tasas de variación (%)			Indice	Tasas de variación (%)		
		Sobre el mes anterior	En lo que va de año	Sobre igual mes año anterior		Sobre el mes anterior	En lo que va de año	Sobre igual mes año anterior
2008 Enero	103,685	-0,6	-0,6	3,5	103,465	-1,0	-1,0	3,6
Febrero	103,991	0,3	-0,4	3,5	103,677	0,2	-0,8	3,6
Marzo	105,091	1,1	0,7	3,7	104,796	1,1	0,3	3,8
Abril	106,070	0,9	1,6	3,3	106,168	1,3	1,6	3,5
Mayo	106,793	0,7	2,3	3,8	107,040	0,8	2,4	4,0
Junio	107,361	0,5	2,9	4,2	107,655	0,6	3,0	4,4
Julio	107,064	-0,3	2,6	4,6	106,957	-0,6	2,3	4,8
Agosto	106,895	-0,2	2,4	4,3	106,619	-0,3	2,0	4,4
Septiembre	106,805	-0,1	2,3	4,1	106,519	-0,1	1,9	4,1
Octubre	107,178	0,3	2,7	3,5	107,025	0,5	2,4	3,4
Noviembre	106,426	-0,7	2,0	2,4	106,422	-0,6	1,8	2,1
Diciembre	105,911	-0,5	1,5	1,5	105,667	-0,7	1,1	1,1
2009 Enero	104,605	-1,2	-1,2	0,9	103,952	-1,6	-1,6	0,5
Febrero	104,754	0,1	-1,1	0,7	104,036	0,1	-1,5	0,3
Marzo	104,994	0,2	-0,9	-0,1	104,409	0,4	-1,2	-0,4
Abril	106,119	1,1	0,2	0,0	105,770	1,3	0,1	-0,4
Mayo	106,003	-0,1	0,1	-0,7	105,853	0,1	0,2	-1,1
Junio	106,605	0,6	0,7	-0,7	106,381	0,5	0,7	-1,2
Julio	105,788	-0,8	-0,1	-1,2	105,134	-1,2	-0,5	-1,7
Agosto	106,183	0,4	0,3	-0,7	105,556	0,4	-0,1	-1,0
Septiembre	105,916	-0,3	0,0	-0,8	105,252	-0,3	-0,4	-1,2
Octubre	106,577	0,6	0,6	-0,6	106,231	0,9	0,5	-0,7
Noviembre	107,048	0,4	1,1	0,6	106,944	0,7	1,2	0,5
Diciembre	107,082	0,0	1,1	1,1	106,866	-0,1	1,1	1,1
2010 Enero	106,101	-0,9	-0,9	1,4	105,472	-1,3	-1,3	1,5
Febrero	106,059	0,0	-1,0	1,2	105,360	-0,1	-1,4	1,3
Marzo	106,957	0,8	-0,1	1,9	106,347	0,9	-0,5	1,9
Abril	108,086	1,1	0,9	1,9	107,813	1,4	0,9	1,9
Mayo	108,214	0,1	1,1	2,1	108,121	0,3	1,2	2,1
Junio	108,245	0,0	1,1	1,5	108,122	0,0	1,2	1,6
Julio	107,960	-0,3	0,8	2,1	107,441	-0,6	0,5	2,2
Agosto								
Septiembre								
Octubre								
Noviembre								
Diciembre								

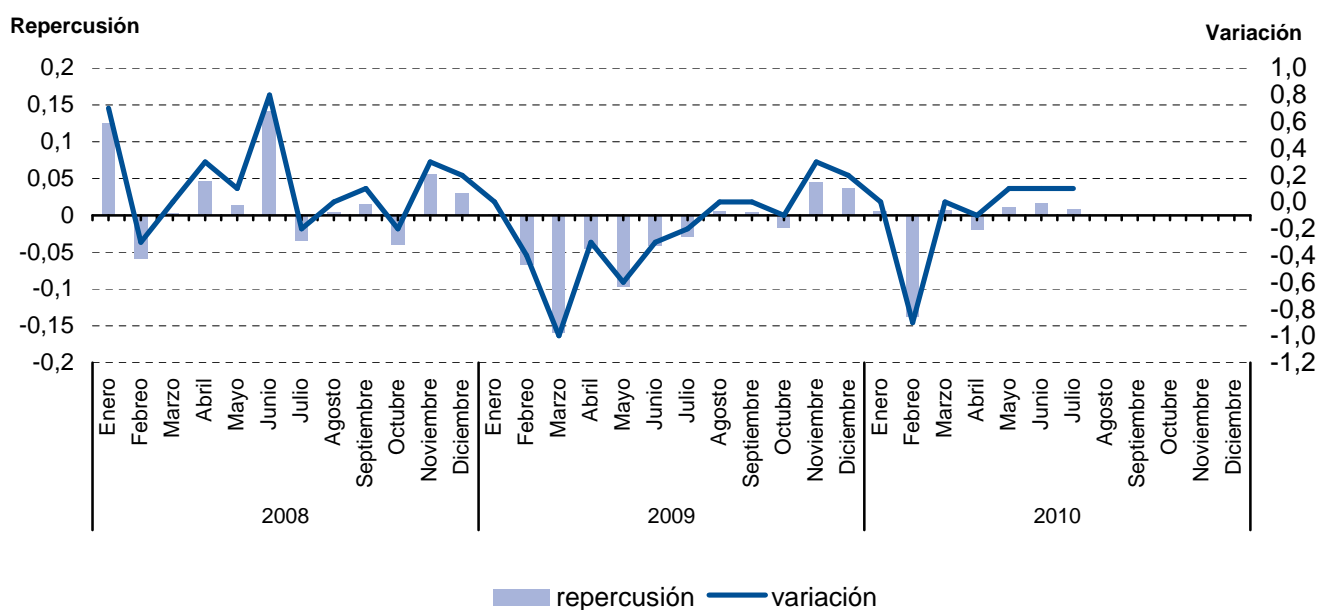
Tasa de inflación no alimentaria. Comunidad de Madrid y España



6.1. Evolución del I.P.C. por meses según años de variación y repercusión para cada grupo Alimentos y bebidas no alcohólicas

	2008			2009			2010		
	Indice	Variación	Repercusión	Indice	Variación	Repercusión	Indice	Variación	Repercusión
Enero	108,310	0,7	0,1248	109,401	0,0	0,0019	106,959	0,0	0,0052
Febrero	107,950	-0,3	-0,0590	108,946	-0,4	-0,0666	106,015	-0,9	-0,1377
Marzo	107,970	0,0	0,0033	107,862	-1,0	-0,1587	106,065	0,0	0,0073
Abril	108,251	0,3	0,0461	107,552	-0,3	-0,0454	105,931	-0,1	-0,0195
Mayo	108,332	0,1	0,0133	106,889	-0,6	-0,0971	106,012	0,1	0,0118
Junio	109,196	0,8	0,1416	106,606	-0,3	-0,0414	106,125	0,1	0,0165
Julio	108,990	-0,2	-0,0338	106,406	-0,2	-0,0293	106,184	0,1	0,0086
Agosto	109,016	0,0	0,0043	106,446	0,0	0,0059			
Septiembre	109,105	0,1	0,0146	106,476	0,0	0,0044			
Octubre	108,860	-0,2	-0,0402	106,359	-0,1	-0,0171			
Noviembre	109,204	0,3	0,0564	106,666	0,3	0,045			
Diciembre	109,388	0,2	0,0302	106,923	0,2	0,0376			

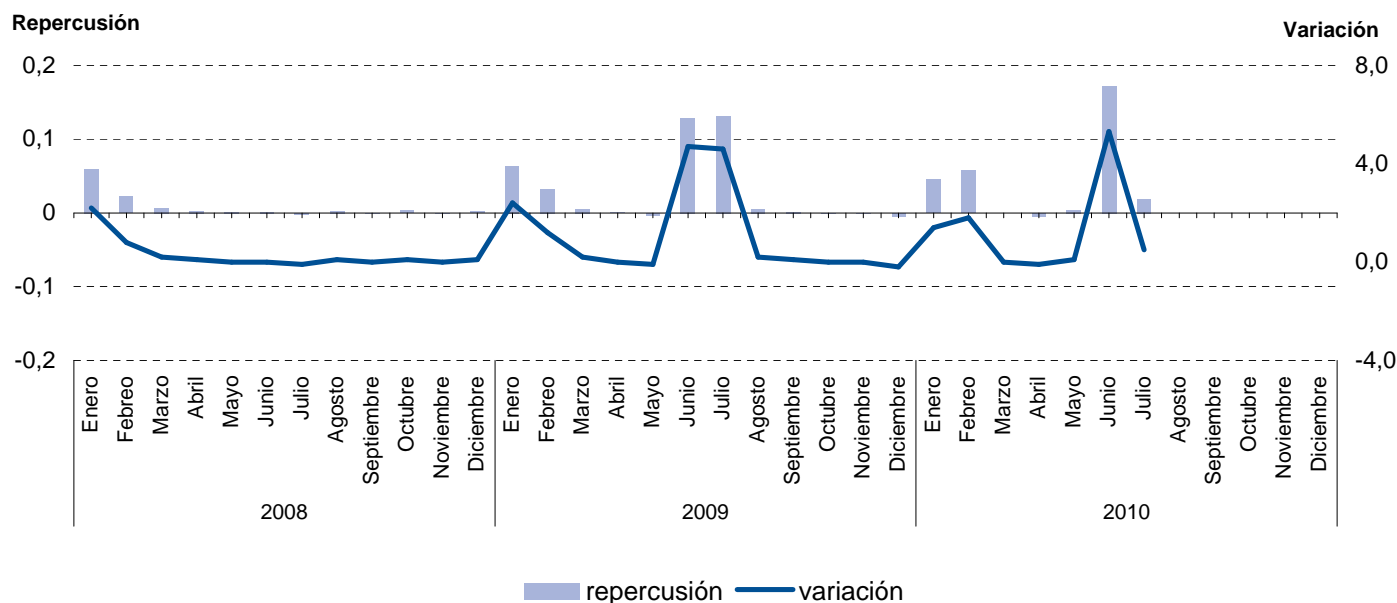
Evolución del IPC. Alimentos y bebidas no alcohólicas



6.2. Evolución del I.P.C. por meses según años de variación y repercusión para cada grupo Bebidas alcohólicas y tabaco

	2008			2009			2010		
	Indice	Variación	Repercusión	Indice	Variación	Repercusión	Indice	Variación	Repercusión
Enero	110,356	2,2	0,0590	114,640	2,4	0,0633	129,119	1,4	0,0453
Febrero	111,256	0,8	0,0220	116,013	1,2	0,0320	131,431	1,8	0,0572
Marzo	111,510	0,2	0,0062	116,237	0,2	0,0052	131,420	0,0	-0,0003
Abril	111,605	0,1	0,0023	116,262	0,0	0,0006	131,264	-0,1	-0,0039
Mayo	111,644	0,0	0,0010	116,110	-0,1	-0,0035	131,415	0,1	0,0037
Junio	111,693	0,0	0,0012	121,609	4,7	0,1283	138,385	5,3	0,1724
Julio	111,596	-0,1	-0,0024	127,236	4,6	0,1313	139,146	0,5	0,0188
Agosto	111,698	0,1	0,0025	127,446	0,2	0,0049			
Septiembre	111,706	0,0	0,0002	127,519	0,1	0,0017			
Octubre	111,834	0,1	0,0031	127,480	0,0	-0,0009			
Noviembre	111,841	0,0	0,0002	127,497	0,0	0,0004			
Diciembre	111,925	0,1	0,0021	127,289	-0,2	-0,0049			

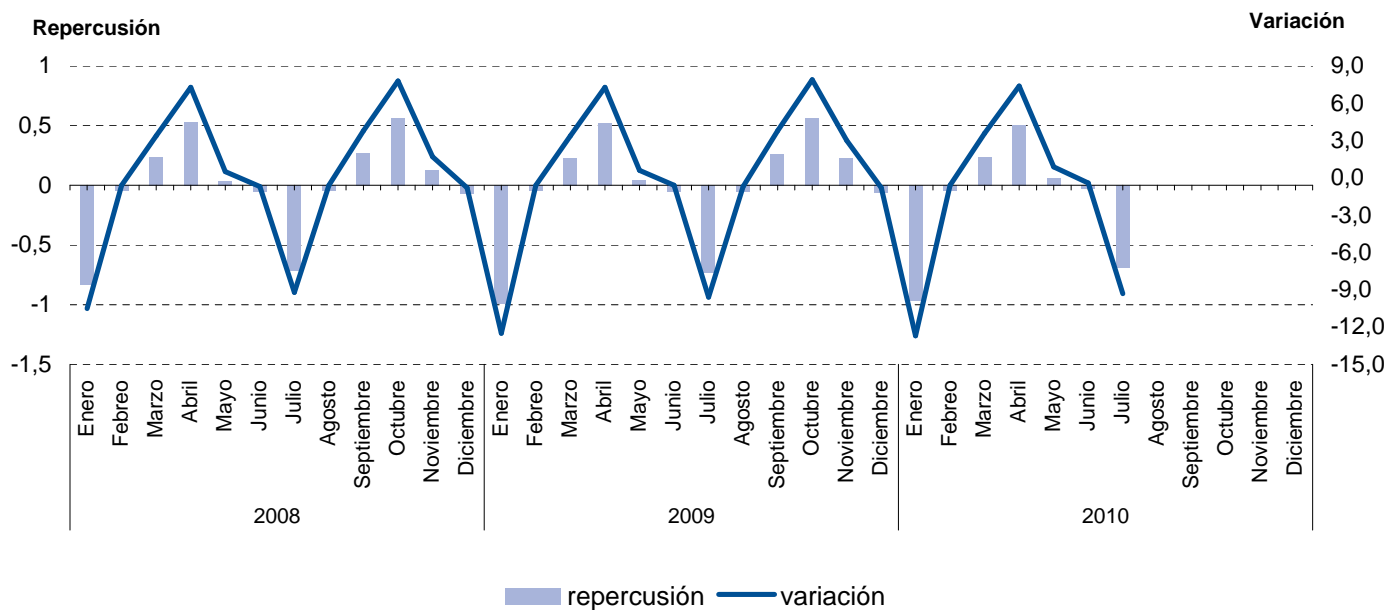
Evolución del IPC. Bebidas alcohólicas y tabaco



6.3. Evolución del I.P.C. por meses según años de variación y repercusión para cada grupo Vestido y calzado

	2008			2009			2010		
	Indice	Variación	Repercusión	Indice	Variación	Repercusión	Indice	Variación	Repercusión
Enero	95,709	-10,5	-0,8280	93,961	-12,5	-0,9903	92,902	-12,7	-0,9657
Febrero	95,175	-0,6	-0,0394	93,357	-0,6	-0,0447	92,299	-0,6	-0,0432
Marzo	98,370	3,4	0,2355	96,487	3,4	0,2317	95,613	3,6	0,2374
Abril	105,566	7,3	0,5305	103,552	7,3	0,5229	102,651	7,4	0,5041
Mayo	106,091	0,5	0,0387	104,143	0,6	0,0437	103,531	0,9	0,0630
Junio	105,370	-0,7	-0,0531	103,475	-0,6	-0,0494	103,166	-0,4	-0,0261
Julio	95,711	-9,2	-0,7120	93,584	-9,6	-0,7321	93,562	-9,3	-0,6880
Agosto	95,135	-0,6	-0,0425	92,914	-0,7	-0,0496			
Septiembre	98,797	3,8	0,2699	96,476	3,8	0,2636			
Octubre	106,483	7,8	0,5666	104,093	7,9	0,5638			
Noviembre	108,242	1,7	0,1297	107,211	3,0	0,2308			
Diciembre	107,341	-0,8	-0,0664	106,384	-0,8	-0,0612			

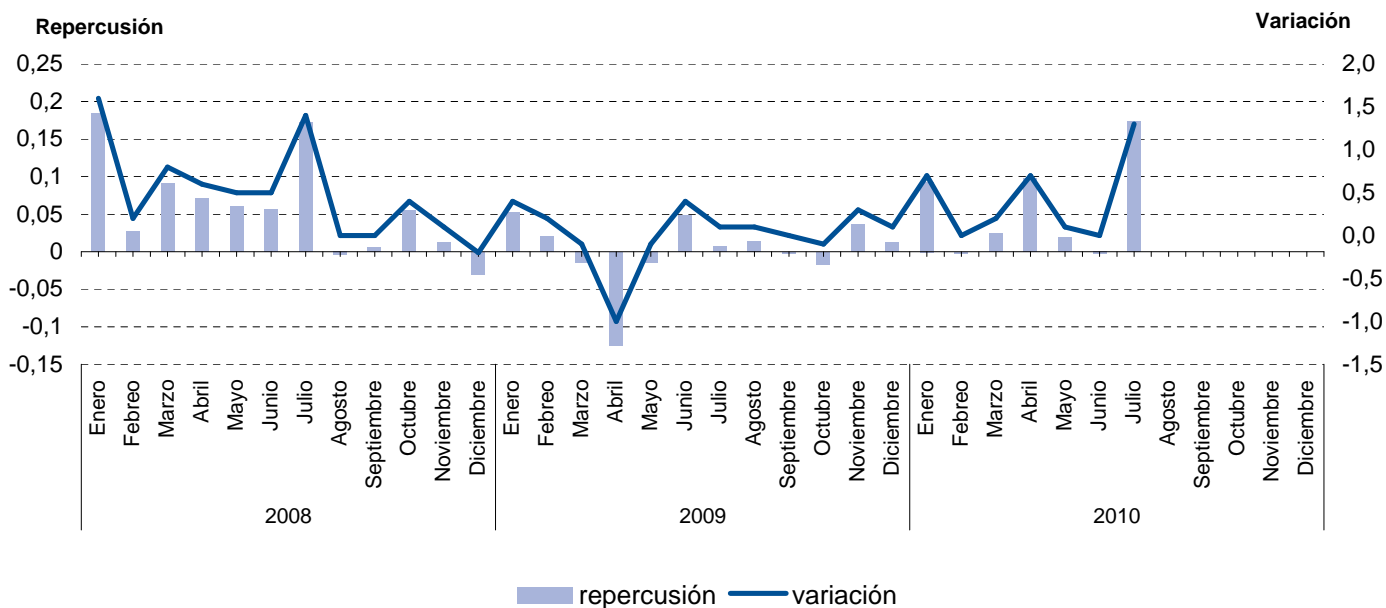
Evolución del IPC. Vestido y calzado



6.4. Evolución del I.P.C. por meses según años de variación y repercusión para cada grupo Vivienda

	2008			2009			2010		
	Indice	Variación	Repercusión	Indice	Variación	Repercusión	Indice	Variación	Repercusión
Enero	107,100	1,6	0,1836	112,163	0,4	0,0525	112,633	0,7	0,0928
Febrero	107,337	0,2	0,0264	112,332	0,2	0,0197	112,618	0,0	-0,0018
Marzo	108,150	0,8	0,0906	112,206	-0,1	-0,0147	112,824	0,2	0,0245
Abril	108,782	0,6	0,0705	111,138	-1,0	-0,1248	113,641	0,7	0,0973
Mayo	109,320	0,5	0,0600	111,015	-0,1	-0,0144	113,799	0,1	0,0188
Junio	109,820	0,5	0,0557	111,422	0,4	0,0476	113,776	0,0	-0,0027
Julio	111,362	1,4	0,1719	111,479	0,1	0,0067	115,237	1,3	0,1740
Agosto	111,327	0,0	-0,0039	111,595	0,1	0,0136			
Septiembre	111,380	0,0	0,0059	111,581	0,0	-0,0016			
Octubre	111,871	0,4	0,0547	111,435	-0,1	-0,0171			
Noviembre	111,982	0,1	0,0124	111,747	0,3	0,0365			
Diciembre	111,714	-0,2	-0,0299	111,854	0,1	0,0125			

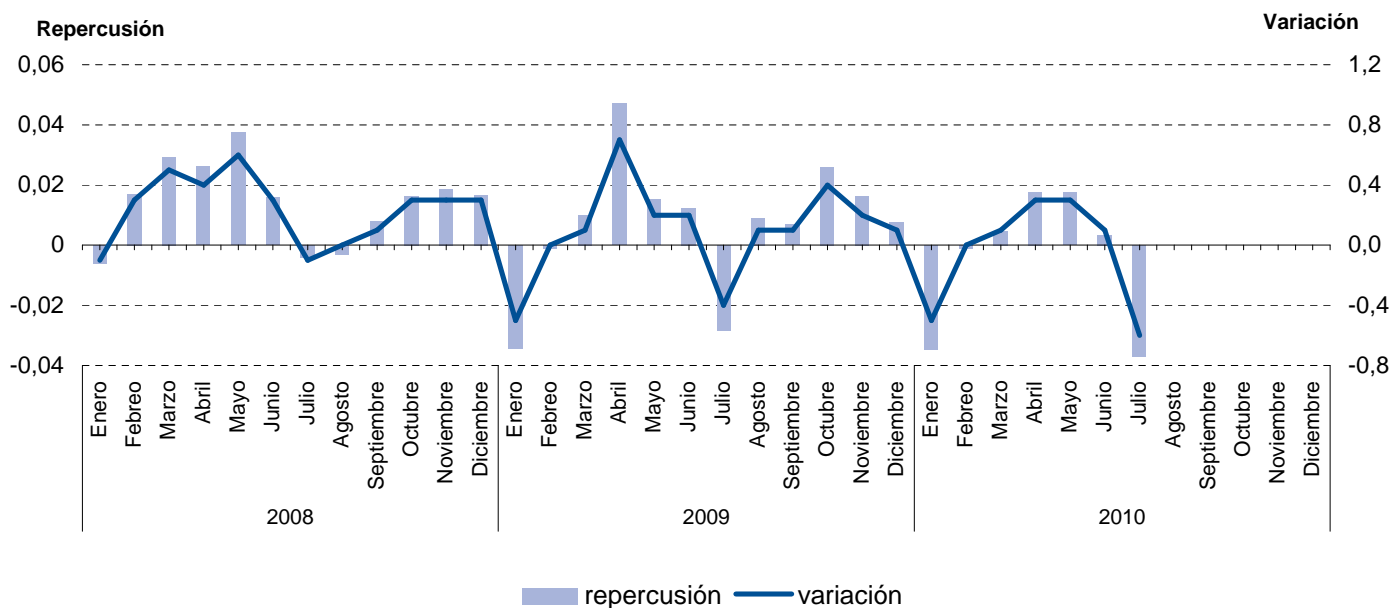
Evolución del IPC. Vivienda



6.5. Evolución del I.P.C. por meses según años de variación y repercusión para cada grupo Menaje

	2008			2009			2010		
	Indice	Variación	Repercusión	Indice	Variación	Repercusión	Indice	Variación	Repercusión
Enero	104,053	-0,1	-0,0061	106,524	-0,5	-0,0342	107,851	-0,5	-0,0345
Febrero	104,337	0,3	0,0169	106,507	0,0	-0,0011	107,835	0,0	-0,0010
Marzo	104,829	0,5	0,0292	106,663	0,1	0,0100	107,913	0,1	0,0048
Abril	105,271	0,4	0,0262	107,396	0,7	0,0471	108,200	0,3	0,0176
Mayo	105,903	0,6	0,0375	107,632	0,2	0,0152	108,486	0,3	0,0175
Junio	106,170	0,3	0,0158	107,826	0,2	0,0125	108,541	0,1	0,0034
Julio	106,103	-0,1	-0,0040	107,385	-0,4	-0,0283	107,939	-0,6	-0,0369
Agosto	106,051	0,0	-0,0031	107,527	0,1	0,0091			
Septiembre	106,184	0,1	0,0079	107,635	0,1	0,0069			
Octubre	106,460	0,3	0,0164	108,042	0,4	0,0261			
Noviembre	106,775	0,3	0,0187	108,298	0,2	0,0164			
Diciembre	107,056	0,3	0,0167	108,414	0,1	0,0075			

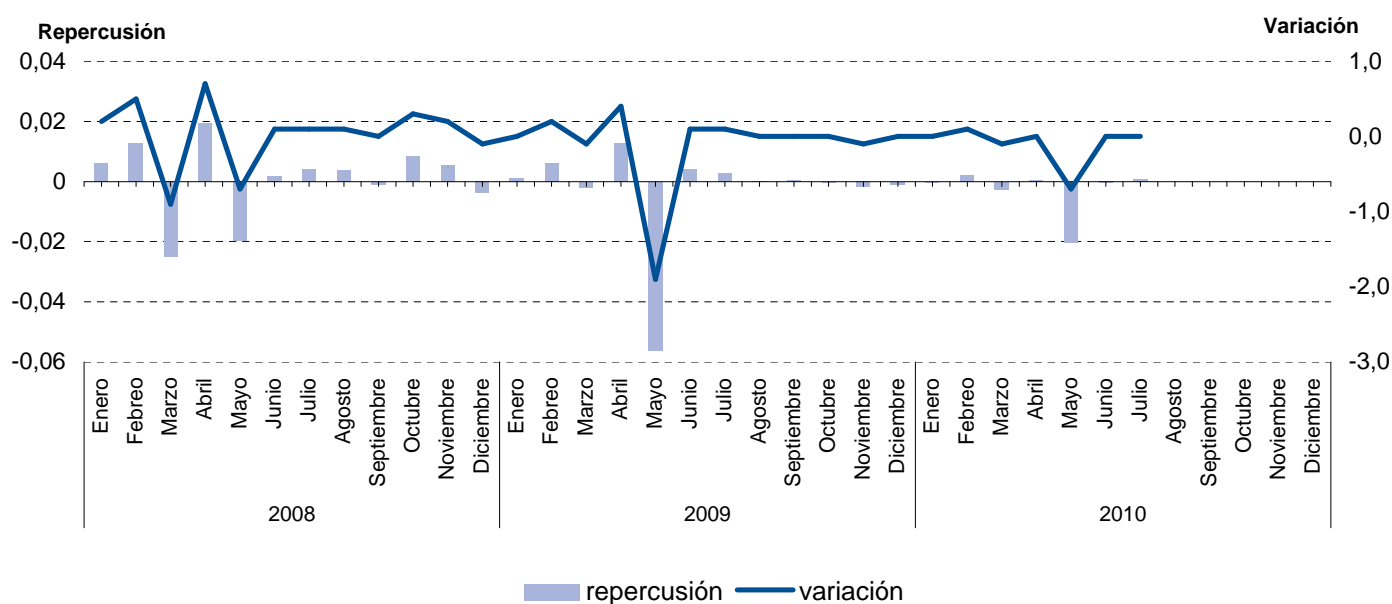
Evolución del IPC. Menaje



6.6. Evolución del I.P.C. por meses según años de variación y repercusión para cada grupo Medicina

	2008			2009			2010		
	Indice	Variación	Repercusión	Indice	Variación	Repercusión	Indice	Variación	Repercusión
Enero	99,017	0,2	0,0059	99,253	0,0	0,0011	98,053	0,0	-0,0003
Febrero	99,464	0,5	0,0126	99,455	0,2	0,0059	98,127	0,1	0,0022
Marzo	98,580	-0,9	-0,0249	99,394	-0,1	-0,0018	98,041	-0,1	-0,0026
Abril	99,267	0,7	0,0193	99,826	0,4	0,0126	98,058	0,0	0,0005
Mayo	98,570	-0,7	-0,0196	97,898	-1,9	-0,0561	97,378	-0,7	-0,0202
Junio	98,622	0,1	0,0015	98,043	0,1	0,0042	97,365	0,0	-0,0004
Julio	98,768	0,1	0,0041	98,136	0,1	0,0027	97,387	0,0	0,0007
Agosto	98,902	0,1	0,0038	98,142	0,0	0,0002			
Septiembre	98,871	0,0	-0,0009	98,158	0,0	0,0005			
Octubre	99,161	0,3	0,0082	98,155	0,0	-0,0001			
Noviembre	99,345	0,2	0,0052	98,095	-0,1	-0,0017			
Diciembre	99,215	-0,1	-0,0037	98,064	0,0	-0,0009			

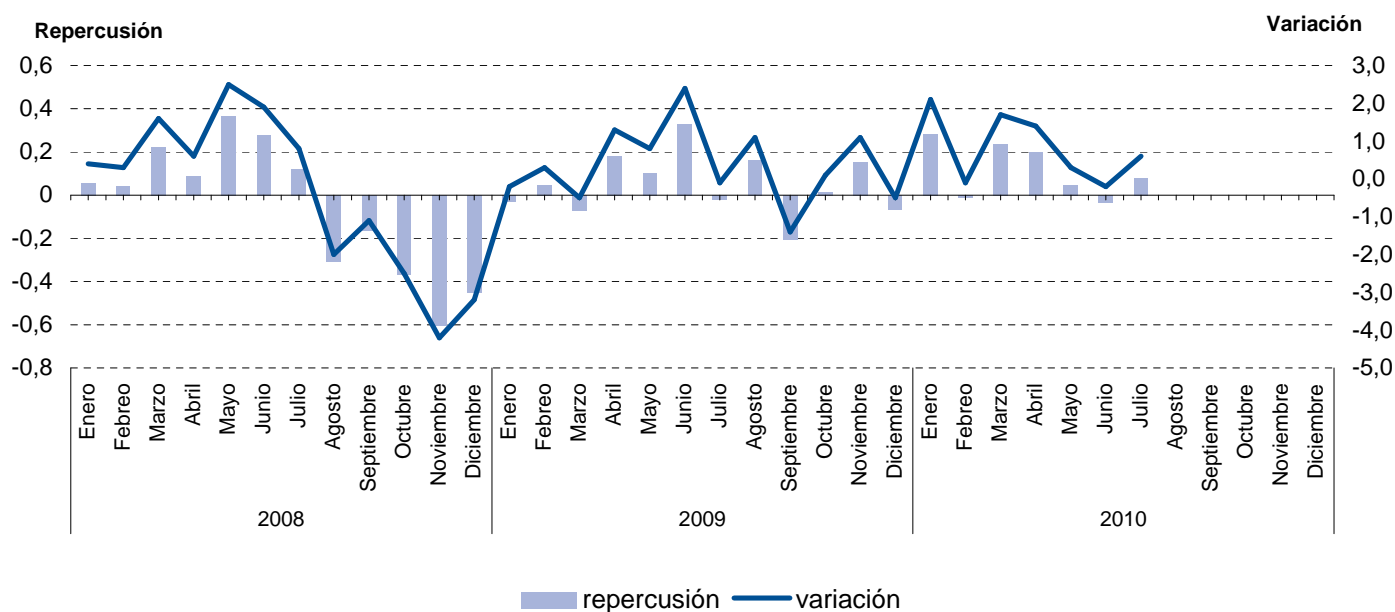
Evolución del IPC. Medicina



6.7. Evolución del I.P.C. por meses según años de variación y repercusión para cada grupo Transportes

	2008			2009			2010		
	Indice	Variación	Repercusión	Indice	Variación	Repercusión	Indice	Variación	Repercusión
Enero	105,815	0,4	0,0583	99,853	-0,2	-0,0296	106,661	2,1	0,2815
Febrero	106,119	0,3	0,0407	100,188	0,3	0,0456	106,571	-0,1	-0,0115
Marzo	107,769	1,6	0,2210	99,665	-0,5	-0,0711	108,413	1,7	0,2362
Abril	108,443	0,6	0,0903	100,986	1,3	0,1796	109,979	1,4	0,2008
Mayo	111,175	2,5	0,3660	101,745	0,8	0,1032	110,357	0,3	0,0485
Junio	113,266	1,9	0,2801	104,182	2,4	0,3314	110,101	-0,2	-0,0328
Julio	114,157	0,8	0,1194	104,030	-0,1	-0,0207	110,723	0,6	0,0797
Agosto	111,863	-2,0	-0,3073	105,220	1,1	0,1618			
Septiembre	110,654	-1,1	-0,1620	103,702	-1,4	-0,2064			
Octubre	107,930	-2,5	-0,3649	103,797	0,1	0,0129			
Noviembre	103,428	-4,2	-0,6031	104,939	1,1	0,1553			
Diciembre	100,071	-3,2	-0,4497	104,465	-0,5	-0,0645			

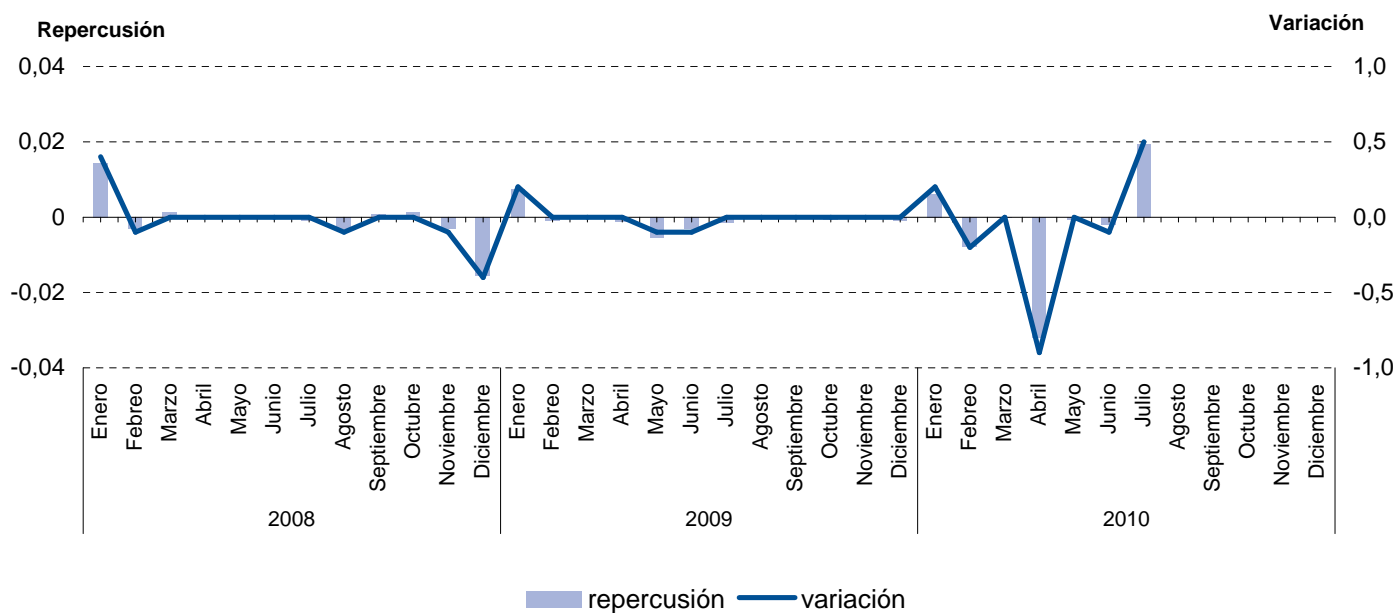
Evolución del IPC. Transportes



6.8. Evolución del I.P.C. por meses según años de variación y repercusión para cada grupo Comunicaciones

	2008			2009			2010		
	Índice	Variación	Repercusión	Índice	Variación	Repercusión	Índice	Variación	Repercusión
Enero	100,586	0,4	0,0143	100,172	0,2	0,0074	99,972	0,2	0,0061
Febrero	100,497	-0,1	-0,0031	100,149	0,0	-0,0008	99,756	-0,2	-0,0079
Marzo	100,537	0,0	0,0014	100,153	0,0	0,0001	99,751	0,0	-0,0002
Abril	100,522	0,0	-0,0005	100,121	0,0	-0,0011	98,884	-0,9	-0,0318
Mayo	100,538	0,0	0,0006	99,973	-0,1	-0,0053	98,869	0,0	-0,0006
Junio	100,547	0,0	0,0003	99,890	-0,1	-0,0030	98,818	-0,1	-0,0019
Julio	100,519	0,0	-0,0010	99,852	0,0	-0,0014	99,348	0,5	0,0195
Agosto	100,437	-0,1	-0,0029	99,863	0,0	0,0004			
Septiembre	100,456	0,0	0,0007	99,853	0,0	-0,0004			
Octubre	100,491	0,0	0,0012	99,836	0,0	-0,0006			
Noviembre	100,403	-0,1	-0,0031	99,827	0,0	-0,0003			
Diciembre	99,964	-0,4	-0,0154	99,805	0,0	-0,0008			

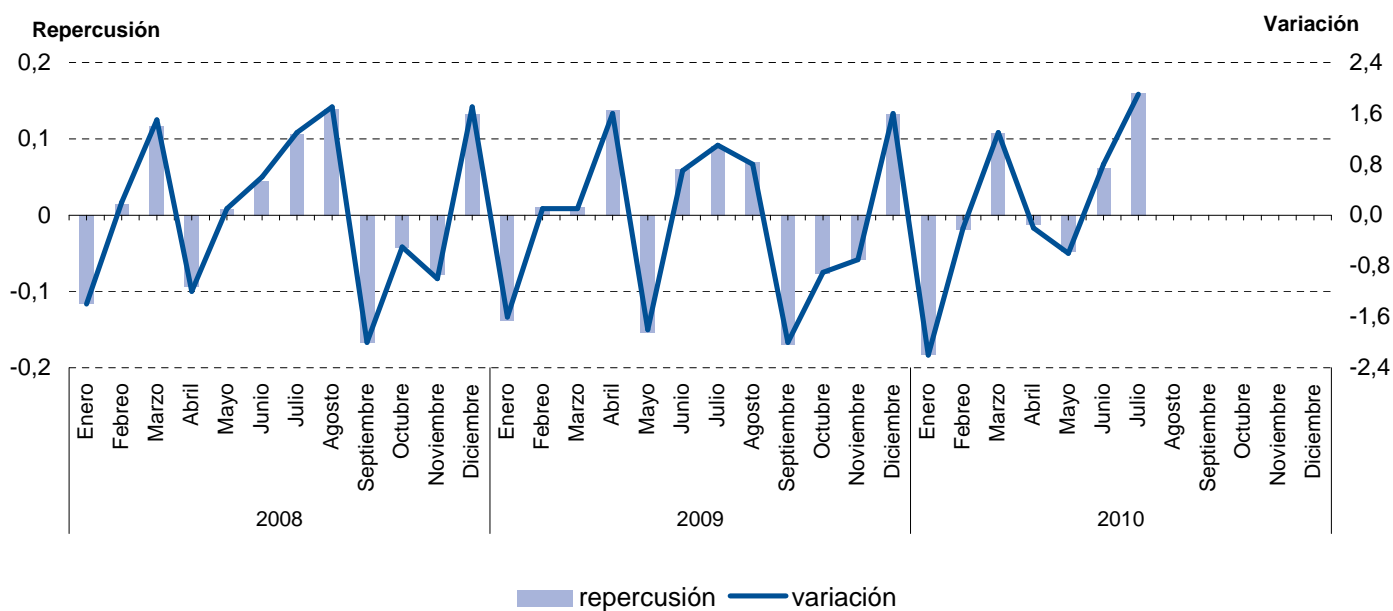
Evolución del IPC. Comunicaciones



6.9. Evolución del I.P.C. por meses según años de variación y repercusión para cada grupo Ocio y cultura

	2008			2009			2010		
	Indice	Variación	Repercusión	Indice	Variación	Repercusión	Indice	Variación	Repercusión
Enero	98,450	-1,4	-0,1154	99,027	-1,6	-0,1386	97,447	-2,2	-0,1831
Febrero	98,624	0,2	0,0141	99,153	0,1	0,0107	97,218	-0,2	-0,0191
Marzo	100,070	1,5	0,1172	99,278	0,1	0,0106	98,509	1,3	0,1077
Abril	98,909	-1,2	-0,0941	100,899	1,6	0,1373	98,355	-0,2	-0,0128
Mayo	99,015	0,1	0,0086	99,077	-1,8	-0,1543	97,792	-0,6	-0,0470
Junio	99,564	0,6	0,0445	99,784	0,7	0,0599	98,537	0,8	0,0622
Julio	100,869	1,3	0,1058	100,850	1,1	0,0903	100,456	1,9	0,1601
Agosto	102,576	1,7	0,1384	101,675	0,8	0,0699			
Septiembre	100,521	-2,0	-0,1666	99,673	-2,0	-0,1695			
Octubre	99,991	-0,5	-0,0430	98,764	-0,9	-0,0770			
Noviembre	99,025	-1,0	-0,0783	98,079	-0,7	-0,0580			
Diciembre	100,664	1,7	0,1328	99,642	1,6	0,1323			

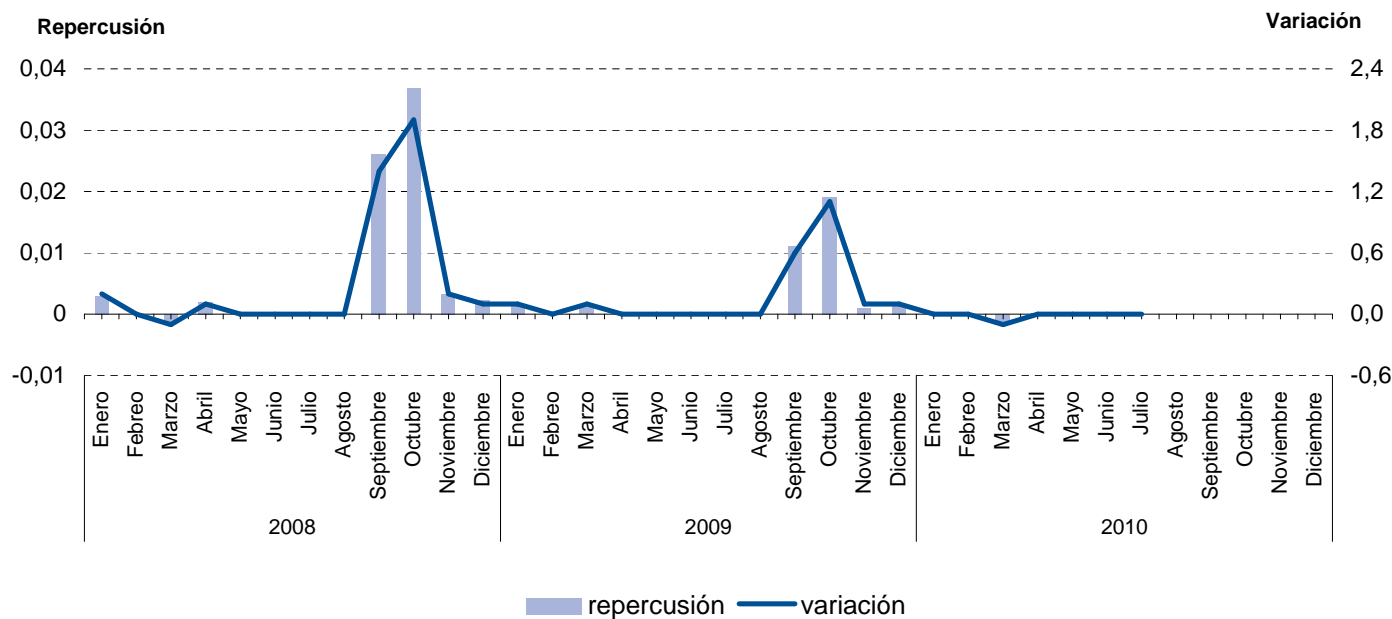
Evolución del IPC. Ocio y cultura



6.10. Evolución del I.P.C. por meses según años de variación y repercusión para cada grupo Enseñanza

	2008			2009			2010		
	Indice	Variación	Repercusión	Indice	Variación	Repercusión	Indice	Variación	Repercusión
Enero	105,072	0,2	0,0029	108,977	0,1	0,0014	111,048	0,0	0,0000
Febrero	105,072	0,0	0,0000	108,977	0,0	0,0000	111,048	0,0	0,0000
Marzo	105,001	-0,1	-0,0013	109,045	0,1	0,0011	110,944	-0,1	-0,0017
Abril	105,111	0,1	0,0020	109,045	0,0	0,0000	110,963	0,0	0,0003
Mayo	105,111	0,0	0,0000	109,045	0,0	0,0000	110,963	0,0	0,0000
Junio	105,120	0,0	0,0002	109,045	0,0	0,0000	110,963	0,0	0,0000
Julio	105,136	0,0	0,0003	109,055	0,0	0,0002	110,963	0,0	0,0000
Agosto	105,136	0,0	0,0000	109,055	0,0	0,0000			
Septiembre	106,562	1,4	0,0261	109,733	0,6	0,0112			
Octubre	108,572	1,9	0,0368	110,892	1,1	0,0191			
Noviembre	108,760	0,2	0,0034	110,952	0,1	0,0010			
Diciembre	108,893	0,1	0,0024	111,048	0,1	0,0016			

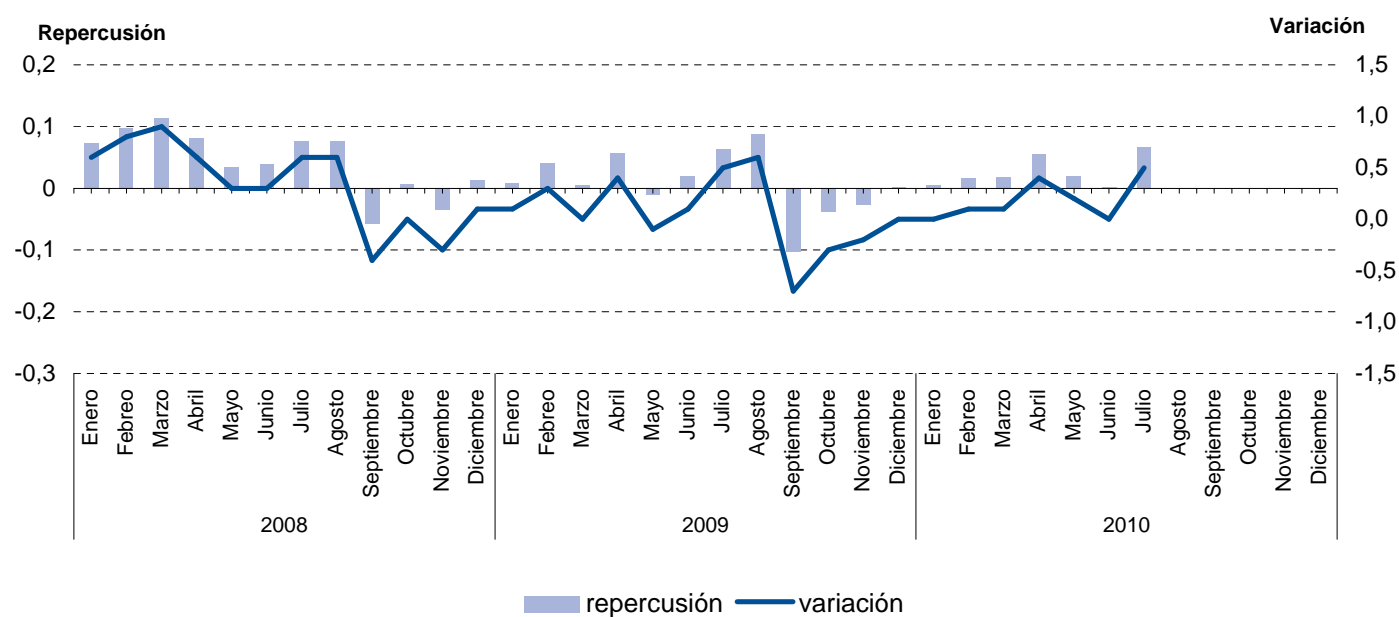
Evolución del IPC. Enseñanza



6.11. Evolución del I.P.C. por meses según años de variación y repercusión para cada grupo Hoteles, cafés y restaurantes

	2008			2009			2010		
	Indice	Variación	Repercusión	Indice	Variación	Repercusión	Indice	Variación	Repercusión
Enero	106,517	0,6	0,0733	110,301	0,1	0,0085	111,137	0,0	0,0051
Febrero	107,328	0,8	0,0970	110,623	0,3	0,0401	111,276	0,1	0,0166
Marzo	108,284	0,9	0,1144	110,659	0,0	0,0045	111,419	0,1	0,0171
Abril	108,956	0,6	0,0804	111,119	0,4	0,0573	111,880	0,4	0,0551
Mayo	109,241	0,3	0,0341	111,034	-0,1	-0,0106	112,050	0,2	0,0203
Junio	109,567	0,3	0,0390	111,186	0,1	0,0189	112,069	0,0	0,0023
Julio	110,209	0,6	0,0768	111,698	0,5	0,0638	112,626	0,5	0,0666
Agosto	110,845	0,6	0,0761	112,400	0,6	0,0875			
Septiembre	110,362	-0,4	-0,0578	111,584	-0,7	-0,1017			
Octubre	110,417	0,0	0,0066	111,286	-0,3	-0,0371			
Noviembre	110,129	-0,3	-0,0345	111,080	-0,2	-0,0257			
Diciembre	110,233	0,1	0,0124	111,094	0,0	0,0017			

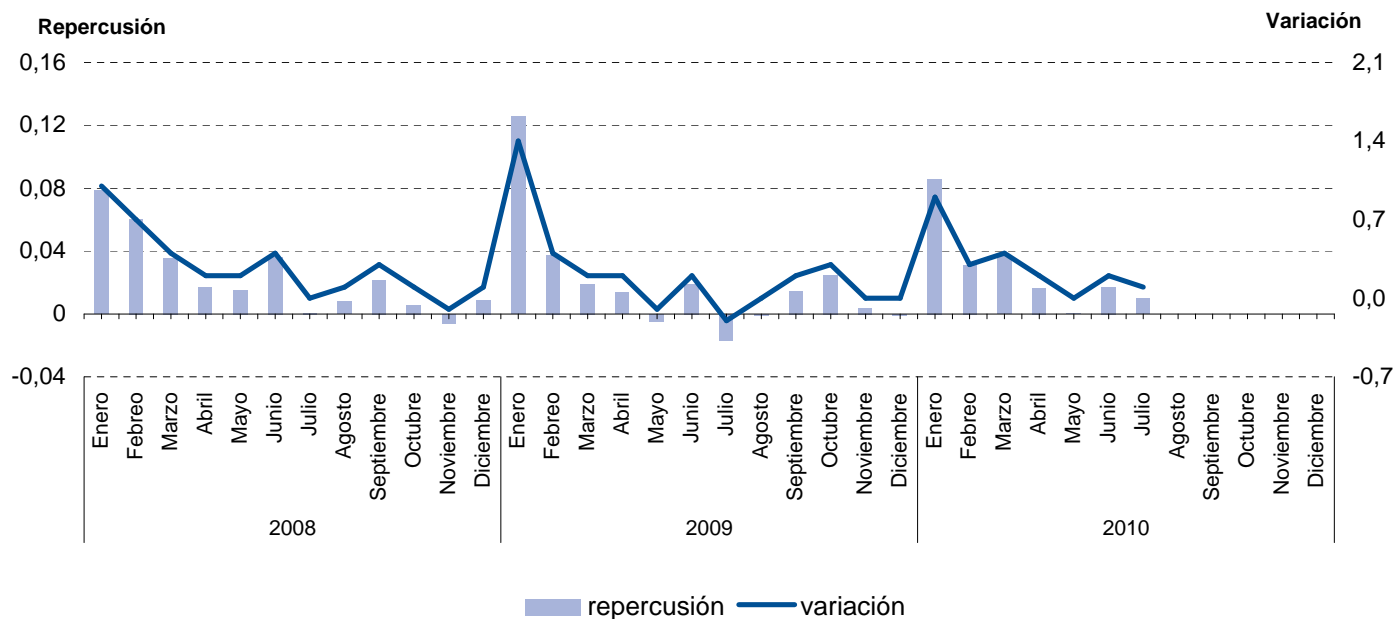
Evolución del IPC. Hoteles, cafés y restaurantes



6.12. Evolución del I.P.C. por meses según años de variación y repercusión para cada grupo Otros bienes y servicios

	2008			2009			2010		
	Indice	Variación	Repercusión	Indice	Variación	Repercusión	Indice	Variación	Repercusión
Enero	105,660	1,0	0,0785	109,799	1,4	0,1256	112,166	0,9	0,0858
Febrero	106,435	0,7	0,0604	110,257	0,4	0,0376	112,543	0,3	0,0312
Marzo	106,895	0,4	0,0359	110,492	0,2	0,0193	112,987	0,4	0,0367
Abril	107,115	0,2	0,0172	110,658	0,2	0,0136	113,186	0,2	0,0165
Mayo	107,311	0,2	0,0153	110,598	-0,1	-0,0049	113,191	0,0	0,0004
Junio	107,773	0,4	0,0360	110,827	0,2	0,0188	113,397	0,2	0,0170
Julio	107,781	0,0	0,0006	110,624	-0,2	-0,0167	113,515	0,1	0,0098
Agosto	107,883	0,1	0,0080	110,616	0,0	-0,0007			
Septiembre	108,157	0,3	0,0214	110,792	0,2	0,0145			
Octubre	108,232	0,1	0,0058	111,096	0,3	0,0250			
Noviembre	108,158	-0,1	-0,0058	111,141	0,0	0,0037			
Diciembre	108,271	0,1	0,0088	111,128	0,0	-0,0011			

Evolución del IPC. Otros bienes y servicios



7.1. Evolución del I.P.C. por años y meses según rubricas para cada grupo Alimentos y bebidas no alcohólicas

	Cereales y derivados		Pan		Carne de vacuno		Carne de ovino	
	Indice	T1-12 (*)	Indice	T1-12 (*)	Indice	T1-12 (*)	Indice	T1-12 (*)
2008 Enero	107,373	6,5	116,937	12,5	105,518	1,1	98,679	2,6
Febrero	107,859	6,0	117,864	11,5	105,521	0,9	92,447	3,2
Marzo	108,747	7,1	117,652	10,4	105,767	1,2	92,785	5,1
Abril	109,746	8,2	118,365	11,0	106,194	1,8	91,193	2,7
Mayo	110,814	8,9	118,494	10,9	105,974	1,6	91,620	3,2
Junio	111,410	9,4	118,171	11,3	105,582	2,1	92,611	2,6
Julio	111,600	9,6	118,532	11,3	105,323	2,6	95,735	2,6
Agosto	112,917	10,5	118,533	11,1	105,550	3,9	100,847	3,6
Septiembre	113,262	9,2	118,158	6,9	105,687	2,4	109,242	6,0
Octubre	112,094	7,5	118,777	3,5	105,732	1,5	111,208	8,0
Noviembre	112,896	7,4	119,135	3,4	107,721	3,0	112,946	6,1
Diciembre	113,293	7,4	118,340	2,0	107,520	2,5	114,979	4,7
2009 Enero	113,170	5,4	117,514	0,5	107,967	2,3	108,103	9,6
Febrero	113,875	5,6	117,077	-0,7	109,140	3,4	99,859	8,0
Marzo	112,216	3,2	116,113	-1,3	108,336	2,4	93,577	0,9
Abril	113,090	3,0	115,433	-2,5	107,481	1,2	92,537	1,5
Mayo	112,615	1,6	115,379	-2,6	107,226	1,2	93,730	2,3
Junio	112,729	1,2	115,988	-1,8	106,523	0,9	94,790	2,4
Julio	112,585	0,9	116,327	-1,9	106,282	0,9	99,991	4,4
Agosto	112,426	-0,4	116,054	-2,1	106,233	0,6	104,746	3,9
Septiembre	112,745	-0,5	114,143	-3,4	107,195	1,4	109,077	-0,2
Octubre	111,399	-0,6	114,852	-3,3	108,312	2,4	112,621	1,3
Noviembre	111,825	-0,9	114,737	-3,7	109,201	1,4	113,039	0,1
Diciembre	110,780	-2,2	115,137	-2,7	109,587	1,9	113,119	-1,6
2010 Enero	111,047	-1,9	115,308	-1,9	110,353	2,2	104,562	-3,3
Febrero	111,095	-2,4	115,448	-1,4	109,575	0,4	96,155	-3,7
Marzo	110,615	-1,4	115,098	-0,9	109,247	0,8	91,476	-2,2
Abril	110,928	-1,9	114,521	-0,8	109,264	1,7	93,539	1,1
Mayo	111,290	-1,2	115,225	-0,1	109,056	1,7	95,911	2,3
Junio	110,988	-1,5	115,595	-0,3	108,550	1,9	97,332	2,7
Julio	111,252	-1,2	114,822	-1,3	107,719	1,4	99,740	-0,3
Agosto								
Septiembre								
Octubre								
Noviembre								
Diciembre								

(*) T1-12 Tasa de variación sobre igual periodo año anterior.

7.1. Evolución del I.P.C. por años y meses según rubricas para cada grupo

Alimentos y bebidas no alcohólicas

	Carne de porcino		Carne de ave		Otras carnes		Pescado fresco y congelado	
	Indice	T1-12 (*)	Indice	T1-12 (*)	Indice	T1-12 (*)	Indice	T1-12 (*)
2008 Enero	102,083	0,6	112,269	9,6	103,948	2,6	114,944	6,5
Febrero	101,844	1,3	110,477	9,0	104,282	2,7	107,490	6,8
Marzo	102,256	2,0	110,483	7,5	104,468	2,8	103,738	3,0
Abril	102,412	2,5	112,700	4,7	105,135	3,0	103,239	1,9
Mayo	102,800	2,9	113,909	3,2	105,017	2,8	100,254	2,6
Junio	104,180	2,8	114,539	6,3	104,995	2,8	105,884	6,0
Julio	104,450	1,2	113,984	6,0	105,199	3,0	103,506	3,4
Agosto	105,038	3,5	114,508	6,8	105,577	3,4	101,012	-0,2
Septiembre	104,783	1,9	114,636	4,1	105,810	3,2	101,141	0,2
Octubre	103,402	1,3	113,461	0,2	105,980	2,8	98,591	-2,3
Noviembre	101,649	0,1	112,609	-1,2	106,109	2,7	101,430	-0,9
Diciembre	100,620	-1,3	112,701	0,0	105,864	2,4	104,518	-4,4
2009 Enero	100,115	-1,9	115,590	3,0	106,129	2,1	106,747	-7,1
Febrero	99,421	-2,4	116,815	5,7	105,354	1,0	101,601	-5,5
Marzo	99,565	-2,6	115,616	4,6	105,036	0,5	96,972	-6,5
Abril	99,153	-3,2	112,132	-0,5	105,661	0,5	96,696	-6,3
Mayo	99,034	-3,7	109,232	-4,1	105,397	0,4	96,254	-4,0
Junio	98,936	-5,0	108,597	-5,2	105,751	0,7	95,763	-9,6
Julio	100,330	-3,9	109,661	-3,8	105,280	0,1	95,273	-8,0
Agosto	100,878	-4,0	110,645	-3,4	105,284	-0,3	94,989	-6,0
Septiembre	100,556	-4,0	111,294	-2,9	105,357	-0,4	97,396	-3,7
Octubre	99,398	-3,9	110,633	-2,5	105,529	-0,4	95,244	-3,4
Noviembre	97,627	-4,0	107,773	-4,3	104,917	-1,1	98,621	-2,8
Diciembre	96,991	-3,6	106,488	-5,5	104,876	-0,9	102,152	-2,3
2010 Enero	97,857	-2,3	105,961	-8,3	104,590	-1,5	105,032	-1,6
Febrero	97,186	-2,2	106,005	-9,3	104,595	-0,7	99,738	-1,8
Marzo	97,325	-2,2	106,626	-7,8	104,767	-0,3	100,999	4,2
Abril	97,353	-1,8	107,198	-4,4	104,875	-0,7	100,405	3,8
Mayo	98,244	-0,8	105,545	-3,4	104,902	-0,5	98,132	2,0
Junio	99,793	0,9	104,931	-3,4	104,676	-1,0	97,708	2,0
Julio	100,756	0,4	104,991	-4,3	104,611	-0,6	97,212	2,0
Agosto								
Septiembre								
Octubre								
Noviembre								
Diciembre								

(*) T1-12 Tasa de variación sobre igual periodo año anterior.

7.1. Evolución del I.P.C. por años y meses según rubricas para cada grupo Alimentos y bebidas no alcohólicas

	Crustáceos, moluscos y preparados de pescado		Huevos		Leche		Productos lácteos	
	Indice	T1-12 (*)	Indice	T1-12 (*)	Indice	T1-12 (*)	Indice	T1-12 (*)
2008								
Enero	105,218	3,5	114,349	11,0	130,288	29,2	111,275	9,9
Febrero	105,197	3,6	114,685	10,5	128,724	27,0	111,718	10,0
Marzo	104,912	3,0	115,323	11,3	128,063	26,8	112,093	10,0
Abril	105,012	3,0	115,323	11,1	127,351	25,9	111,841	10,1
Mayo	105,737	3,5	114,942	11,0	126,364	25,3	111,856	9,8
Junio	106,766	4,0	115,778	11,0	127,163	24,9	111,146	9,0
Julio	105,414	2,2	116,535	12,6	126,119	22,7	111,387	9,5
Agosto	105,678	2,1	118,015	14,2	126,181	21,1	111,111	9,7
Septiembre	105,725	2,4	118,029	7,4	126,203	12,3	110,778	8,9
Octubre	104,581	1,6	117,694	4,7	124,863	-1,2	111,432	3,1
Noviembre	104,140	1,0	118,313	4,2	124,410	-4,7	110,756	0,8
Diciembre	104,430	0,8	118,980	4,3	121,957	-7,2	113,028	2,1
2009								
Enero	105,118	-0,1	118,980	4,0	120,514	-7,5	112,317	0,9
Febrero	105,819	0,6	118,980	3,7	119,257	-7,4	112,488	0,7
Marzo	104,679	-0,2	119,057	3,2	117,756	-8,0	111,649	-0,4
Abril	104,689	-0,3	119,212	3,4	116,802	-8,3	111,070	-0,7
Mayo	104,441	-1,2	118,699	3,3	112,386	-11,1	110,009	-1,7
Junio	104,472	-2,1	118,743	2,6	111,514	-12,3	109,851	-1,2
Julio	104,400	-1,0	119,457	2,5	110,592	-12,3	109,475	-1,7
Agosto	105,302	-0,4	119,081	0,9	109,930	-12,9	110,039	-1,0
Septiembre	105,068	-0,6	119,028	0,8	109,060	-13,6	109,026	-1,6
Octubre	104,498	-0,1	119,205	1,3	108,496	-13,1	108,107	-3,0
Noviembre	104,668	0,5	119,205	0,8	110,097	-11,5	107,723	-2,7
Diciembre	105,043	0,6	119,205	0,2	110,039	-9,8	109,709	-2,9
2010								
Enero	105,992	0,8	119,313	0,3	109,857	-8,8	109,452	-2,6
Febrero	105,367	-0,4	119,173	0,2	108,636	-8,9	108,498	-3,5
Marzo	105,800	1,1	119,858	0,7	107,477	-8,7	109,152	-2,2
Abril	106,024	1,3	120,226	0,9	105,731	-9,5	108,113	-2,7
Mayo	107,397	2,8	120,226	1,3	105,131	-6,5	107,831	-2,0
Junio	108,017	3,4	119,829	0,9	104,742	-6,1	107,658	-2,0
Julio	108,405	3,8	119,669	0,2	105,326	-4,8	107,701	-1,6
Agosto								
Septiembre								
Octubre								
Noviembre								
Diciembre								

(*) T1-12 Tasa de variación sobre igual periodo año anterior.

7.1. Evolución del I.P.C. por años y meses según rubricas para cada grupo

Alimentos y bebidas no alcohólicas

	Aceites y grasas		Frutas frescas		Frutas en conservas y frutos secos		Legumbres y hortalizas frescas	
	Indice	T1-12 (*)	Indice	T1-12 (*)	Indice	T1-12 (*)	Indice	T1-12 (*)
2008 Enero	82,501	-2,1	107,638	6,8	101,210	1,6	109,132	6,1
Febrero	83,802	0,7	108,612	7,7	101,231	2,0	108,321	4,8
Marzo	84,241	0,9	109,868	8,9	101,966	1,8	108,807	5,2
Abril	83,509	0,7	110,952	9,8	102,433	2,4	108,209	3,5
Mayo	83,304	0,7	111,584	9,6	102,619	2,7	108,367	3,4
Junio	84,451	3,0	111,559	7,8	102,833	3,4	108,591	2,8
Julio	84,837	4,6	112,040	7,8	102,874	2,7	108,691	2,3
Agosto	84,775	4,4	112,573	7,7	102,862	2,8	108,733	2,1
Septiembre	83,707	3,6	112,805	7,5	103,088	3,1	108,646	1,7
Octubre	84,196	2,0	113,177	7,3	104,773	3,7	108,894	1,6
Noviembre	82,710	-1,0	113,505	6,8	104,803	3,8	108,693	0,6
Diciembre	81,279	-2,2	113,696	6,4	103,826	2,4	108,694	-0,2
2009 Enero	77,898	-5,6	113,841	5,8	104,406	3,2	109,511	0,3
Febrero	76,429	-8,8	114,160	5,1	104,896	3,6	110,984	2,5
Marzo	75,387	-10,5	114,341	4,1	105,200	3,2	111,380	2,4
Abril	75,141	-10,0	114,114	2,8	105,557	3,0	111,647	3,2
Mayo	74,466	-10,6	113,770	2,0	105,607	2,9	111,279	2,7
Junio	73,077	-13,5	112,854	1,2	105,060	2,2	110,097	1,4
Julio	71,674	-15,5	111,903	-0,1	104,497	1,6	109,348	0,6
Agosto	71,219	-16,0	110,862	-1,5	104,681	1,8	108,860	0,1
Septiembre	71,022	-15,2	110,698	-1,9	105,215	2,1	108,720	0,1
Octubre	75,018	-10,9	110,519	-2,3	104,659	-0,1	108,488	-0,4
Noviembre	77,980	-5,7	110,333	-2,8	102,979	-1,7	107,793	-0,8
Diciembre	77,053	-5,2	110,242	-3,0	102,170	-1,6	106,759	-1,8
2010 Enero	76,132	-2,3	110,109	-3,3	101,659	-2,6	106,372	-2,9
Febrero	74,386	-2,7	109,780	-3,8	101,440	-3,3	106,655	-3,9
Marzo	74,001	-1,8	109,595	-4,2	101,934	-3,1	107,911	-3,1
Abril	73,372	-2,4	109,509	-4,0	101,888	-3,5	109,138	-2,2
Mayo	72,987	-2,0	110,098	-3,2	101,219	-4,2	110,028	-1,1
Junio	72,535	-0,7	111,030	-1,6	100,692	-4,2	110,794	0,6
Julio	72,853	1,6	111,779	-0,1	101,303	-3,1	111,233	1,7
Agosto								
Septiembre								
Octubre								
Noviembre								
Diciembre								

(*) T1-12 Tasa de variación sobre igual periodo año anterior.

7.1. Evolución del I.P.C. por años y meses según rubricas para cada grupo Alimentos y bebidas no alcohólicas

	Preparados de legumbres y hortalizas		Patatas y sus preparados		Café, cacao e infusiones		Azúcar	
	Indice	T1-12 (*)	Indice	T1-12 (*)	Indice	T1-12 (*)	Indice	T1-12 (*)
2008 Enero	111,178	9,3	106,964	-1,8	105,242	3,3	101,412	2,5
Febrero	112,283	10,6	106,879	-6,1	107,216	5,0	101,918	1,0
Marzo	112,828	10,2	105,846	-7,8	107,510	4,6	101,867	0,8
Abril	113,543	9,8	109,117	-6,3	105,590	1,3	101,771	0,5
Mayo	113,828	10,0	113,887	-5,1	106,081	2,3	101,490	-0,3
Junio	114,266	10,0	122,516	7,1	106,624	2,3	102,465	1,7
Julio	114,079	9,7	118,086	3,5	108,302	3,6	101,493	0,4
Agosto	113,023	8,4	113,369	2,7	107,879	2,8	102,147	0,9
Septiembre	112,828	6,2	110,755	3,6	107,381	1,9	101,883	1,6
Octubre	114,367	6,3	107,719	2,1	108,622	3,6	101,820	0,7
Noviembre	114,692	6,0	107,850	1,6	108,791	3,7	101,044	-0,8
Diciembre	114,859	4,9	106,035	-0,3	109,829	4,2	99,898	-2,3
2009 Enero	115,714	4,1	104,001	-2,8	108,834	3,4	99,924	-1,5
Febrero	115,167	2,6	104,055	-2,6	108,699	1,4	96,555	-5,3
Marzo	114,415	1,4	104,493	-1,3	108,346	0,8	96,145	-5,6
Abril	113,920	0,3	105,167	-3,6	107,796	2,1	93,851	-7,8
Mayo	113,527	-0,3	107,386	-5,7	108,069	1,9	93,213	-8,2
Junio	114,026	-0,2	100,846	-17,7	108,272	1,5	93,074	-9,2
Julio	113,930	-0,1	98,338	-16,7	109,015	0,7	93,285	-8,1
Agosto	113,759	0,7	97,232	-14,2	110,046	2,0	94,297	-7,7
Septiembre	112,932	0,1	96,192	-13,1	110,342	2,8	92,630	-9,1
Octubre	113,203	-1,0	94,671	-12,1	109,529	0,8	92,577	-9,1
Noviembre	113,928	-0,7	94,972	-11,9	109,274	0,4	89,808	-11,1
Diciembre	113,980	-0,8	95,075	-10,3	108,461	-1,2	91,945	-8,0
2010 Enero	113,155	-2,2	95,545	-8,1	109,465	0,6	90,985	-8,9
Febrero	112,721	-2,1	96,214	-7,5	110,443	1,6	90,125	-6,7
Marzo	112,046	-2,1	99,119	-5,1	108,724	0,3	88,286	-8,2
Abril	112,766	-1,0	102,074	-2,9	108,593	0,7	87,702	-6,6
Mayo	112,712	-0,7	110,383	2,8	106,354	-1,6	85,775	-8,0
Junio	112,504	-1,3	119,669	18,7	106,333	-1,8	83,784	-10,0
Julio	112,517	-1,2	120,927	23,0	107,136	-1,7	83,342	-10,7
Agosto								
Septiembre								
Octubre								
Noviembre								
Diciembre								

(*) T1-12 Tasa de variación sobre igual periodo año anterior.

7.1. Evolución del I.P.C. por años y meses según rubricas para cada grupo Alimentos y bebidas no alcohólicas

	Otros preparados alimenticios		Agua mineral, refrescos y zumos	
	Indice	T1-12 (*)	Indice	T1-12 (*)
2008 Enero	105,626	3,3	102,427	1,2
Febrero	107,042	4,8	105,227	3,7
Marzo	108,279	5,5	105,850	3,6
Abril	109,175	6,4	105,169	4,1
Mayo	110,067	6,1	105,937	4,6
Junio	111,344	7,1	106,279	5,5
Julio	111,610	7,1	106,207	4,8
Agosto	111,498	7,6	106,227	4,8
Septiembre	111,693	7,9	106,068	5,3
Octubre	112,122	7,0	105,988	4,4
Noviembre	112,578	7,5	106,896	4,8
Diciembre	112,269	6,8	107,222	5,4
2009 Enero	112,311	6,3	107,509	5,0
Febrero	112,734	5,3	108,893	3,5
Marzo	112,227	3,6	108,542	2,5
Abril	112,347	2,9	108,507	3,2
Mayo	112,526	2,2	106,927	0,9
Junio	112,691	1,2	108,526	2,1
Julio	112,878	1,1	108,545	2,2
Agosto	113,014	1,4	108,853	2,5
Septiembre	113,129	1,3	107,405	1,3
Octubre	113,047	0,8	107,520	1,4
Noviembre	112,753	0,2	108,611	1,6
Diciembre	112,559	0,3	108,736	1,4
2010 Enero	112,832	0,5	107,537	0,0
Febrero	112,578	-0,1	105,976	-2,7
Marzo	112,438	0,2	106,367	-2,0
Abril	112,434	0,1	104,469	-3,7
Mayo	112,164	-0,3	105,863	-1,0
Junio	112,219	-0,4	105,002	-3,2
Julio	112,441	-0,4	103,419	-4,7
Agosto				
Septiembre				
Octubre				
Noviembre				
Diciembre				

(*) T1-12 Tasa de variación sobre igual periodo año anterior.

7.2. Evolución del I.P.C. por años y meses según rubricas para cada grupo Bebidas alcohólicas y tabaco

	Bebidas alcohólicas		Tabaco	
	Indice	T1-12 (*)	Indice	T1-12 (*)
2008 Enero	105,606	4,1	111,990	2,8
Febrero	106,224	4,3	112,992	3,6
Marzo	107,057	4,5	113,037	3,6
Abril	107,260	4,5	113,092	3,6
Mayo	107,396	4,2	113,098	3,6
Junio	107,561	4,4	113,104	3,5
Julio	107,194	3,5	113,104	3,5
Agosto	107,581	4,3	113,104	3,5
Septiembre	107,612	4,5	113,104	3,5
Octubre	108,016	4,4	113,132	3,5
Noviembre	108,034	4,0	113,134	3,5
Diciembre	108,352	4,1	113,134	3,5
2009 Enero	109,699	3,9	116,342	3,9
Febrero	109,499	3,1	118,283	4,7
Marzo	110,362	3,1	118,276	4,6
Abril	110,439	3,0	118,283	4,6
Mayo	109,849	2,3	118,289	4,6
Junio	109,766	2,0	125,804	11,2
Julio	109,466	2,1	133,573	18,1
Agosto	110,242	2,5	133,577	18,1
Septiembre	110,518	2,7	133,577	18,1
Octubre	110,366	2,2	133,579	18,1
Noviembre	110,245	2,0	133,646	18,1
Diciembre	109,462	1,0	133,646	18,1
2010 Enero	109,440	-0,2	136,183	17,1
Febrero	110,026	0,5	139,152	17,6
Marzo	109,948	-0,4	139,166	17,7
Abril	109,253	-1,1	139,219	17,7
Mayo	109,767	-0,1	139,230	17,7
Junio	109,691	-0,1	148,891	18,4
Julio	110,338	0,8	149,693	12,1
Agosto				
Septiembre				
Octubre				
Noviembre				
Diciembre				

(*) T1-12 Tasa de variación sobre igual periodo año anterior.

7.3. Evolución del I.P.C. por años y meses según rubricas para cada grupo Vestido y calzado

	Prendas de vestir hombres		Prendas de vestir mujer		Prendas de vestir niño y bebe		Complementos y reparaciones de prendas de vestir	
	Indice	T1-12 (*)	Indice	T1-12 (*)	Indice	T1-12 (*)	Indice	T1-12 (*)
2008 Enero	96,452	1,6	94,035	0,4	93,745	-1,5	92,594	2,0
Febrero	95,949	1,6	93,713	0,2	92,526	-1,7	91,904	1,6
Marzo	99,568	0,4	96,545	0,5	96,249	-0,2	95,423	1,9
Abril	102,656	-0,5	105,821	0,8	110,194	1,0	96,934	2,8
Mayo	102,631	-0,6	106,612	0,9	110,678	1,0	97,183	3,0
Junio	102,219	-0,5	105,520	0,8	109,763	0,5	96,869	3,0
Julio	95,951	-0,4	94,064	-0,1	93,712	1,0	92,971	2,6
Agosto	95,767	-0,2	93,348	-0,3	92,346	0,0	93,233	3,9
Septiembre	102,172	1,1	95,455	-0,7	95,837	-0,3	99,923	4,1
Octubre	107,615	0,6	106,893	0,3	103,741	0,0	106,024	4,6
Noviembre	109,454	0,8	109,212	0,0	105,458	0,6	106,113	2,5
Diciembre	108,662	0,4	108,099	0,1	105,002	0,4	105,260	1,6
2009 Enero	94,497	-2,0	90,819	-3,4	91,838	-2,0	94,109	1,6
Febrero	93,584	-2,5	90,564	-3,4	90,584	-2,1	93,878	2,1
Marzo	96,798	-2,8	93,671	-3,0	94,113	-2,2	98,103	2,8
Abril	100,275	-2,3	102,610	-3,0	109,039	-1,0	99,177	2,3
Mayo	100,456	-2,1	103,000	-3,4	109,417	-1,1	98,918	1,8
Junio	99,492	-2,7	102,021	-3,3	109,161	-0,5	98,176	1,3
Julio	93,488	-2,6	90,644	-3,6	91,488	-2,4	94,034	1,1
Agosto	93,349	-2,5	90,283	-3,3	90,280	-2,2	92,521	-0,8
Septiembre	99,380	-2,7	92,165	-3,4	94,056	-1,9	98,530	-1,4
Octubre	106,346	-1,2	102,380	-4,2	102,839	-0,9	106,236	0,2
Noviembre	108,591	-0,8	107,053	-2,0	105,820	0,3	106,630	0,5
Diciembre	108,083	-0,5	106,023	-1,9	104,840	-0,2	106,310	1,0
2010 Enero	93,431	-1,1	89,067	-1,9	91,108	-0,8	95,277	1,2
Febrero	92,857	-0,8	88,498	-2,3	90,068	-0,6	94,826	1,0
Marzo	96,581	-0,2	91,416	-2,4	94,505	0,4	98,825	0,7
Abril	99,614	-0,7	100,388	-2,2	108,071	-0,9	100,126	1,0
Mayo	100,084	-0,4	101,242	-1,7	108,682	-0,7	99,912	1,0
Junio	99,407	-0,1	100,802	-1,2	108,756	-0,4	99,515	1,4
Julio	93,190	-0,3	90,297	-0,4	90,739	-0,8	95,714	1,8
Agosto								
Septiembre								
Octubre								
Noviembre								
Diciembre								

(*) T1-12 Tasa de variación sobre igual periodo año anterior.

7.3. Evolución del I.P.C. por años y meses según rubricas para cada grupo Vestido y calzado

	Calzado de hombre		Calzado de mujer		Calzado de niño		Reparación de calzado	
	Indice	T1-12 (*)	Indice	T1-12 (*)	Indice	T1-12 (*)	Indice	T1-12 (*)
2008 Enero	99,987	1,5	98,079	2,6	98,203	1,3	107,670	5,1
Febrero	99,654	1,7	97,264	2,0	98,069	3,0	109,344	6,5
Marzo	101,993	1,2	100,421	2,5	101,567	1,7	110,433	5,5
Abril	105,805	2,0	108,621	2,0	105,308	1,2	111,841	6,2
Mayo	106,379	1,7	109,608	1,9	106,344	1,1	111,841	6,2
Junio	106,111	1,8	109,009	1,3	105,970	1,6	111,841	6,1
Julio	101,007	1,7	98,194	0,5	98,755	1,9	112,016	5,8
Agosto	100,434	1,7	97,577	0,9	98,681	2,0	112,016	5,8
Septiembre	103,270	1,1	99,972	1,1	100,386	-0,4	112,919	6,6
Octubre	106,564	1,6	105,672	0,8	103,481	0,3	112,919	5,4
Noviembre	106,992	1,7	107,310	1,2	103,908	-0,1	112,919	5,4
Diciembre	106,322	1,0	105,966	0,4	103,413	-0,6	113,410	5,8
2009 Enero	101,496	1,5	97,717	-0,4	99,038	0,9	115,295	7,1
Febrero	100,921	1,3	97,455	0,2	98,127	0,1	115,295	5,4
Marzo	102,760	0,8	100,688	0,3	101,034	-0,5	116,008	5,0
Abril	105,202	-0,6	108,039	-0,5	103,640	-1,6	116,590	4,2
Mayo	106,356	0,0	109,983	0,3	105,780	-0,5	117,785	5,3
Junio	106,209	0,1	109,853	0,8	106,450	0,5	117,785	5,3
Julio	100,979	0,0	98,235	0,0	98,594	-0,2	117,785	5,2
Agosto	99,321	-1,1	96,693	-0,9	98,019	-0,7	116,874	4,3
Septiembre	102,866	-0,4	99,024	-0,9	100,511	0,1	116,730	3,4
Octubre	105,996	-0,5	103,196	-2,3	102,428	-1,0	117,265	3,8
Noviembre	106,333	-0,6	107,414	0,1	102,281	-1,6	117,265	3,8
Diciembre	106,084	-0,2	105,777	-0,2	102,149	-1,2	118,305	4,3
2010 Enero	100,520	-1,0	98,645	0,9	96,585	-2,5	118,305	2,6
Febrero	99,856	-1,1	98,221	0,8	96,385	-1,8	118,305	2,6
Marzo	102,163	-0,6	100,918	0,2	100,079	-0,9	118,632	2,3
Abril	105,470	0,3	108,930	0,8	105,487	1,8	119,829	2,8
Mayo	106,330	0,0	112,021	1,9	105,535	-0,2	120,138	2,0
Junio	105,859	-0,3	112,156	2,1	105,535	-0,9	120,633	2,4
Julio	101,012	0,0	101,703	3,5	95,500	-3,1	120,839	2,6
Agosto								
Septiembre								
Octubre								
Noviembre								
Diciembre								

(*) T1-12 Tasa de variación sobre igual periodo año anterior.

7.4. Evolución del I.P.C. por años y meses según rubricas para cada grupo Vivienda

	Vivienda en alquiler		Calefacción, alumbrado y otros servicios		Conservación de la vivienda	
	Indice	T1-12 (*)	Indice	T1-12 (*)	Indice	T1-12 (*)
2008 Enero	107,754	4,8	106,920	5,2	106,692	2,6
Febrero	108,200	4,8	106,882	5,1	107,078	1,3
Marzo	108,976	5,0	108,032	6,1	107,540	0,7
Abril	109,569	5,0	109,129	7,5	107,675	0,7
Mayo	110,215	5,2	110,020	8,5	107,730	0,7
Junio	110,746	5,4	110,707	9,1	107,995	0,5
Julio	110,984	5,3	114,198	12,2	108,346	0,4
Agosto	111,204	5,1	113,733	11,8	108,600	0,2
Septiembre	111,377	5,2	113,478	11,4	108,907	3,4
Octubre	111,744	5,2	114,418	11,3	108,988	3,3
Noviembre	112,092	5,0	114,449	10,4	109,003	3,1
Diciembre	112,358	5,0	113,564	9,4	109,019	2,8
2009 Enero	112,720	4,6	114,101	6,7	109,437	2,6
Febrero	113,097	4,5	114,227	6,9	109,494	2,3
Marzo	113,363	4,0	113,808	5,3	109,391	1,7
Abril	113,594	3,7	110,004	0,8	110,304	2,4
Mayo	113,742	3,2	109,070	-0,9	110,853	2,9
Junio	113,828	2,8	109,544	-1,1	111,429	3,2
Julio	113,882	2,6	109,679	-4,0	111,402	2,8
Agosto	113,857	2,4	110,014	-3,3	111,388	2,6
Septiembre	113,942	2,3	109,735	-3,3	111,586	2,5
Octubre	113,951	2,0	109,811	-4,0	111,084	1,9
Noviembre	114,024	1,7	110,314	-3,6	111,369	2,2
Diciembre	114,017	1,5	110,356	-2,8	111,633	2,4
2010 Enero	114,192	1,3	111,659	-2,1	112,316	2,6
Febrero	114,134	0,9	111,624	-2,3	112,357	2,6
Marzo	114,241	0,8	112,038	-1,6	112,413	2,8
Abril	114,507	0,8	113,501	3,2	112,953	2,4
Mayo	114,526	0,7	113,900	4,4	112,957	1,9
Junio	114,790	0,8	113,677	3,8	112,922	1,3
Julio	114,984	1,0	117,176	6,8	113,136	1,6
Agosto						
Septiembre						
Octubre						
Noviembre						
Diciembre						

(*) T1-12 Tasa de variación sobre igual periodo año anterior.

7.5. Evolución del I.P.C. por años y meses según rubricas para cada grupo

Menaje

	Muebles y revestimiento de suelo		Textiles y accesorios para el hogar		Electrodomésticos y reparaciones		Utensilios y herramientas para el hogar	
	Indice	T1-12 (*)	Indice	T1-12 (*)	Indice	T1-12 (*)	Indice	T1-12 (*)
2008 Enero	106,734	4,5	103,814	2,3	99,470	-0,9	106,633	5,6
Febrero	107,362	5,1	103,801	2,1	99,211	-1,2	106,441	5,1
Marzo	107,877	4,8	104,350	1,8	99,399	-0,7	107,042	5,3
Abril	108,762	4,8	105,800	1,0	98,961	-1,3	107,774	4,2
Mayo	109,631	4,3	106,907	1,4	99,347	-0,7	107,961	4,0
Junio	109,957	4,2	107,850	1,9	99,468	-1,2	107,922	3,7
Julio	110,424	4,8	104,331	1,3	99,523	-0,9	107,384	3,3
Agosto	110,360	4,8	104,333	1,4	99,508	-0,8	107,473	3,5
Septiembre	110,373	4,5	104,555	1,1	99,676	-0,8	108,204	4,0
Octubre	109,019	2,8	106,582	1,8	99,590	-0,5	109,231	4,6
Noviembre	109,417	2,4	108,001	2,7	99,752	-0,2	109,330	4,2
Diciembre	109,291	2,1	109,540	3,5	100,036	0,2	109,443	3,6
2009 Enero	107,866	1,1	106,168	2,3	99,897	0,4	108,268	1,5
Febrero	107,342	0,0	106,327	2,4	99,686	0,5	108,638	2,1
Marzo	107,409	-0,4	107,838	3,3	99,711	0,3	108,710	1,6
Abril	109,244	0,4	108,660	2,7	100,419	1,5	109,148	1,3
Mayo	109,697	0,1	109,996	2,9	100,363	1,0	109,653	1,6
Junio	110,557	0,5	109,713	1,7	99,662	0,2	109,953	1,9
Julio	109,700	-0,7	105,885	1,5	99,747	0,2	109,860	2,3
Agosto	109,741	-0,6	105,951	1,6	99,989	0,5	109,922	2,3
Septiembre	110,197	-0,2	106,705	2,1	100,104	0,4	110,265	1,9
Octubre	110,544	1,4	108,869	2,1	100,054	0,5	111,195	1,8
Noviembre	111,444	1,9	109,807	1,7	99,921	0,2	111,705	2,2
Diciembre	111,657	2,2	109,767	0,2	99,463	-0,6	111,446	1,8
2010 Enero	110,287	2,2	107,138	0,9	99,721	-0,2	110,808	2,3
Febrero	110,459	2,9	105,742	-0,5	99,856	0,2	111,019	2,2
Marzo	111,220	3,5	106,230	-1,5	99,854	0,1	110,116	1,3
Abril	111,905	2,4	107,758	-0,8	99,852	-0,6	111,398	2,1
Mayo	112,105	2,2	109,652	-0,3	99,783	-0,6	111,476	1,7
Junio	111,948	1,3	110,659	0,9	99,270	-0,4	112,579	2,4
Julio	112,298	2,4	105,279	-0,6	98,210	-1,5	112,865	2,7
Agosto								
Septiembre								
Octubre								
Noviembre								
Diciembre								

(*) T1-12 Tasa de variación sobre igual periodo año anterior.

7.5. Evolución del I.P.C. por años y meses según rubricas para cada grupo Menaje

	Artículos no duraderos para el hogar		Servicios para el hogar	
	Indice	T1-12 (*)	Indice	T1-12 (*)
2008 Enero	101,053	1,3	105,245	2,4
Febrero	101,178	1,3	106,495	3,6
Marzo	101,238	1,2	107,170	3,5
Abril	101,386	0,1	107,404	3,6
Mayo	102,155	0,9	107,639	3,9
Junio	101,973	0,9	107,988	4,2
Julio	102,544	1,0	108,025	4,0
Agosto	102,359	1,0	108,025	4,0
Septiembre	102,583	1,3	108,025	4,0
Octubre	103,151	1,6	108,896	4,6
Noviembre	103,513	2,1	108,854	4,6
Diciembre	104,257	3,0	108,803	4,2
2009 Enero	104,387	3,3	109,683	4,2
Febrero	104,713	3,5	110,948	4,2
Marzo	104,572	3,3	111,046	3,6
Abril	105,102	3,7	110,846	3,2
Mayo	105,105	2,9	110,800	2,9
Junio	105,168	3,1	111,005	2,8
Julio	105,291	2,7	111,225	3,0
Agosto	105,706	3,3	111,225	3,0
Septiembre	105,151	2,5	111,225	3,0
Octubre	104,989	1,8	111,592	2,5
Noviembre	104,275	0,7	111,814	2,7
Diciembre	105,005	0,7	111,814	2,8
2010 Enero	104,693	0,3	112,012	2,1
Febrero	104,671	0,0	113,283	2,1
Marzo	104,194	-0,4	113,340	2,1
Abril	103,564	-1,5	113,472	2,4
Mayo	103,597	-1,4	113,672	2,6
Junio	103,332	-1,7	113,897	2,6
Julio	102,970	-2,2	113,904	2,4
Agosto				
Septiembre				
Octubre				
Noviembre				
Diciembre				

(*) T1-12 Tasa de variación sobre igual periodo año anterior.

7.6. Evolución del I.P.C. por años y meses según rubricas para cada grupo Medicina

	Servicios médicos y similares		Medicamentos y material terapéutico	
	Indice	T1-12 (*)	Indice	T1-12 (*)
2008 Enero	107,589	3,8	93,316	-6,1
Febrero	108,297	4,3	93,277	-6,4
Marzo	108,510	4,4	91,288	-0,9
Abril	108,792	4,3	92,116	-0,7
Mayo	108,792	4,3	90,816	-2,4
Junio	108,825	4,3	90,858	-2,1
Julio	108,994	4,4	90,861	-2,4
Agosto	109,080	4,4	90,972	-2,3
Septiembre	109,086	4,4	90,903	-2,4
Octubre	109,148	3,9	91,346	-2,2
Noviembre	109,373	4,1	91,326	-2,2
Diciembre	109,346	3,9	91,127	-2,4
2009 Enero	113,042	5,1	90,761	-2,7
Febrero	113,115	4,4	91,026	-2,4
Marzo	113,133	4,3	90,881	-0,4
Abril	113,121	4,0	91,724	-0,4
Mayo	113,210	4,1	87,908	-3,2
Junio	113,327	4,1	87,993	-3,2
Julio	113,327	4,0	88,168	-3,0
Agosto	113,327	3,9	88,181	-3,1
Septiembre	113,327	3,9	88,212	-3,0
Octubre	113,364	3,9	88,143	-3,5
Noviembre	113,300	3,6	88,136	-3,5
Diciembre	113,300	3,6	88,075	-3,3
2010 Enero	116,215	2,8	87,671	-3,4
Febrero	116,321	2,8	87,768	-3,6
Marzo	116,413	2,9	87,453	-3,8
Abril	116,481	3,0	87,376	-4,7
Mayo	116,777	3,2	85,948	-2,2
Junio	116,777	3,0	85,923	-2,4
Julio	116,743	3,0	86,018	-2,4
Agosto				
Septiembre				
Octubre				
Noviembre				
Diciembre				

(*) T1-12 Tasa de variación sobre igual periodo año anterior.

7.7. Evolución del I.P.C. por años y meses según rubricas para cada grupo Transportes

	Transporte personal		Transporte público urbano		Transporte público interurbano	
	Indice	T1-12 (*)	Indice	T1-12 (*)	Indice	T1-12 (*)
2008 Enero	104,954	6,8	108,560	4,4	106,617	4,6
Febrero	105,479	7,0	108,560	4,4	105,510	3,3
Marzo	107,142	7,1	108,560	4,4	105,817	4,2
Abril	107,706	6,3	108,560	4,4	108,389	5,6
Mayo	110,295	7,9	108,560	4,4	111,458	7,9
Junio	112,331	9,6	108,560	4,4	116,364	12,0
Julio	113,073	10,2	108,560	4,4	119,807	14,4
Agosto	110,471	8,2	112,006	7,7	119,604	13,7
Septiembre	109,302	6,6	112,109	7,7	119,179	14,2
Octubre	106,600	3,7	112,273	7,6	118,582	14,5
Noviembre	102,209	-1,9	112,346	7,7	116,293	12,1
Diciembre	98,712	-5,9	113,230	8,5	118,027	11,6
2009 Enero	98,072	-6,6	118,083	8,8	118,033	10,7
Febrero	98,463	-6,7	118,083	8,8	116,607	10,5
Marzo	98,045	-8,5	118,083	8,8	116,180	9,8
Abril	99,349	-7,8	118,083	8,8	116,662	7,6
Mayo	100,125	-9,2	118,083	8,8	116,279	4,3
Junio	102,488	-8,8	118,083	8,8	118,258	1,6
Julio	102,215	-9,6	118,083	8,8	121,296	1,2
Agosto	103,419	-6,4	118,083	5,4	121,002	1,2
Septiembre	101,943	-6,7	118,130	5,4	119,782	0,5
Octubre	102,098	-4,2	118,223	5,3	119,359	0,7
Noviembre	103,296	1,1	118,224	5,2	117,985	1,5
Diciembre	102,787	4,1	118,224	4,4	118,832	0,7
2010 Enero	104,415	6,5	124,045	5,0	119,174	1,0
Febrero	104,383	6,0	124,045	5,0	117,868	1,1
Marzo	106,405	8,5	124,045	5,0	118,503	2,0
Abril	108,016	8,7	124,045	5,0	118,568	1,6
Mayo	108,445	8,3	124,045	5,0	118,828	2,2
Junio	108,156	5,5	124,045	5,0	119,477	1,0
Julio	108,616	6,3	124,045	5,0	122,568	1,0
Agosto						
Septiembre						
Octubre						
Noviembre						
Diciembre						

(*) T1-12 Tasa de variación sobre igual periodo año anterior.

7.8. Evolución del I.P.C. por años y meses según rubricas para cada grupo Comunicaciones

	Comunicaciones	
	Indice	T1-12 (*)
2008 Enero	100,586	0,9
Febrero	100,497	1,0
Marzo	100,537	-0,2
Abril	100,522	-0,1
Mayo	100,538	0,2
Junio	100,547	-0,2
Julio	100,519	0,0
Agosto	100,437	0,0
Septiembre	100,456	0,0
Octubre	100,491	0,1
Noviembre	100,403	0,1
Diciembre	99,964	-0,2
2009 Enero	100,172	-0,4
Febrero	100,149	-0,3
Marzo	100,153	-0,4
Abril	100,121	-0,4
Mayo	99,973	-0,6
Junio	99,890	-0,7
Julio	99,852	-0,7
Agosto	99,863	-0,6
Septiembre	99,853	-0,6
Octubre	99,836	-0,7
Noviembre	99,827	-0,6
Diciembre	99,805	-0,2
2010 Enero	99,792	-0,4
Febrero	99,756	-0,4
Marzo	99,751	-0,4
Abril	98,884	-1,2
Mayo	98,869	-1,1
Junio	98,818	-1,1
Julio	99,348	-0,5
Agosto		
Septiembre		
Octubre		
Noviembre		
Diciembre		

(*) T1-12 Tasa de variación sobre igual periodo año anterior.

7.9. Evolución del I.P.C. por años y meses según rubricas para cada grupo Ocio y cultura

	Objetos recreativos		Publicaciones		Esparcimiento	
	Indice	T1-12 (*)	Indice	T1-12 (*)	Indice	T1-12 (*)
2008 Enero	90,708	-5,9	101,998	1,5	104,840	2,7
Febrero	90,399	-6,1	102,087	0,9	105,051	2,9
Marzo	90,083	-6,0	102,313	1,1	105,493	2,6
Abril	89,949	-5,4	102,583	1,1	105,566	2,4
Mayo	88,810	-6,5	103,090	1,5	105,717	2,5
Junio	88,091	-6,8	102,602	1,1	105,828	2,6
Julio	87,484	-6,6	103,044	1,5	106,109	2,7
Agosto	87,445	-6,1	102,960	1,6	106,092	2,6
Septiembre	87,059	-6,3	102,806	1,2	106,121	2,7
Octubre	86,940	-7,0	102,915	1,6	106,260	2,9
Noviembre	86,400	-6,7	102,845	1,1	106,434	3,0
Diciembre	86,076	-5,8	102,939	1,3	106,578	2,3
2009 Enero	85,030	-6,3	103,839	1,8	107,075	2,1
Febrero	85,076	-5,9	103,878	1,8	107,204	2,0
Marzo	84,587	-6,1	104,272	1,9	107,624	2,0
Abril	84,631	-5,9	104,664	2,0	107,817	2,1
Mayo	84,066	-5,3	104,864	1,7	108,004	2,2
Junio	84,076	-4,6	104,878	2,2	108,101	2,1
Julio	83,969	-4,0	104,937	1,8	108,045	1,8
Agosto	83,809	-4,2	104,703	1,7	108,006	1,8
Septiembre	83,531	-4,1	104,558	1,7	108,105	1,9
Octubre	83,110	-4,4	104,558	1,6	108,123	1,8
Noviembre	82,762	-4,2	104,703	1,8	108,145	1,6
Diciembre	82,578	-4,1	104,849	1,9	108,334	1,6
2010 Enero	82,034	-3,5	105,512	1,6	108,307	1,2
Febrero	82,339	-3,2	105,534	1,6	108,145	0,9
Marzo	82,394	-2,6	105,683	1,4	108,543	0,9
Abril	82,215	-2,9	105,774	1,1	108,841	0,9
Mayo	82,429	-1,9	106,365	1,4	108,788	0,7
Junio	82,300	-2,1	105,910	1,0	108,940	0,8
Julio	81,920	-2,4	106,069	1,1	109,352	1,2
Agosto						
Septiembre						
Octubre						
Noviembre						
Diciembre						

(*) T1-12 Tasa de variación sobre igual periodo año anterior.

7.10. Evolución del I.P.C. por años y meses según rubricas para cada grupo Enseñanza

	Educación infantil y primaria		Educación secundaria		Educación universitaria		Otras enseñanzas	
	Indice	T1-12 (*)	Indice	T1-12 (*)	Indice	T1-12 (*)	Indice	T1-12 (*)
2008 Enero	103,505	2,0	103,290	1,9	108,842	4,8	105,404	3,4
Febrero	103,505	2,0	103,290	1,9	108,842	4,6	105,406	3,2
Marzo	103,505	2,0	103,290	1,9	108,930	4,7	105,331	3,1
Abril	103,505	2,0	103,290	1,9	108,930	4,7	106,190	3,8
Mayo	103,505	2,0	103,290	1,9	108,930	4,7	106,229	3,7
Junio	103,505	2,0	103,290	1,9	108,930	4,7	106,732	4,1
Julio	103,505	2,0	103,290	1,9	108,930	4,7	107,110	4,5
Agosto	103,505	2,0	103,290	1,9	108,930	4,7	107,110	4,4
Septiembre	105,935	2,5	106,381	3,0	108,930	4,7	107,837	4,0
Octubre	105,935	2,3	106,381	3,0	115,405	6,0	108,264	4,1
Noviembre	105,935	2,3	106,381	3,0	115,405	6,0	108,904	4,4
Diciembre	105,935	2,3	106,381	3,0	115,405	6,0	109,669	4,6
2009 Enero	105,935	2,3	106,381	3,0	115,405	6,0	109,771	4,1
Febrero	105,935	2,3	106,381	3,0	115,607	6,2	110,003	4,4
Marzo	105,935	2,3	106,381	3,0	115,607	6,1	110,483	4,9
Abril	105,935	2,3	106,381	3,0	115,607	6,1	110,853	4,4
Mayo	105,935	2,3	106,381	3,0	115,607	6,1	110,978	4,5
Junio	105,935	2,3	106,381	3,0	115,607	6,1	111,304	4,3
Julio	105,935	2,3	106,381	3,0	115,607	6,1	111,483	4,1
Agosto	105,935	2,3	106,381	3,0	115,607	6,1	111,483	4,1
Septiembre	107,526	1,5	107,634	1,2	115,607	6,1	111,555	3,4
Octubre	107,526	1,5	107,662	1,2	119,290	3,4	111,747	3,2
Noviembre	107,526	1,5	107,662	1,2	119,290	3,4	111,929	2,8
Diciembre	107,526	1,5	107,662	1,2	119,290	3,4	111,928	2,1
2010 Enero	107,526	1,5	107,662	1,2	119,290	3,4	112,134	2,2
Febrero	107,526	1,5	107,662	1,2	119,383	3,3	112,074	1,9
Marzo	107,526	1,5	107,662	1,2	119,383	3,3	111,300	0,7
Abril	107,526	1,5	107,662	1,2	119,383	3,3	111,312	0,4
Mayo	107,526	1,5	107,662	1,2	119,383	3,3	111,449	0,4
Junio	107,526	1,5	107,662	1,2	119,383	3,3	112,175	0,8
Julio	107,526	1,5	107,662	1,2	119,383	3,3	112,323	0,8
Agosto								
Septiembre								
Octubre								
Noviembre								
Diciembre								

(*) T1-12 Tasa de variación sobre igual periodo año anterior.

7.11. Evolución del I.P.C. por años y meses según rubricas para cada grupo Hoteles, cafés y restaurantes

	Turismo y hostelería	
	Indice	T1-12 (*)
2008 Enero	105,248	4,6
Febrero	106,082	4,7
Marzo	107,781	5,3
Abril	107,605	3,9
Mayo	108,064	4,7
Junio	108,853	5,0
Julio	110,245	5,0
Agosto	111,888	4,9
Septiembre	110,193	5,0
Octubre	109,886	5,0
Noviembre	109,117	4,6
Diciembre	110,251	5,4
2009 Enero	109,289	3,8
Febrero	109,603	3,3
Marzo	109,696	1,8
Abril	111,058	3,2
Mayo	109,858	1,7
Junio	110,420	1,4
Julio	111,587	1,2
Agosto	112,810	0,8
Septiembre	110,812	0,6
Octubre	110,045	0,1
Noviembre	109,471	0,3
Diciembre	110,508	0,2
2010 Enero	109,109	-0,2
Febrero	109,029	-0,5
Marzo	109,945	0,2
Abril	110,223	-0,8
Mayo	109,878	0,0
Junio	110,425	0,0
Julio	112,196	0,5
Agosto		
Septiembre		
Octubre		
Noviembre		
Diciembre		

(*) T1-12 Tasa de variación sobre igual periodo año anterior.

7.12. Evolución del I.P.C. por años y meses según rubricas para cada grupo Otros

	Artículos de uso personal		Otros bienes y servicios	
	Indice	T1-12 (*)	Indice	T1-12 (*)
2008 Enero	105,513	4,1	107,610	3,8
Febrero	105,576	3,4	108,386	4,4
Marzo	106,436	3,5	109,039	5,0
Abril	106,881	3,1	109,430	5,2
Mayo	107,393	3,7	109,625	5,0
Junio	107,800	3,7	109,921	5,0
Julio	107,931	3,6	109,788	5,2
Agosto	108,246	4,0	109,826	5,3
Septiembre	108,247	4,0	110,833	5,5
Octubre	108,254	3,6	111,153	5,4
Noviembre	108,002	3,2	111,156	5,3
Diciembre	108,374	3,3	111,170	4,6
2009 Enero	108,474	2,8	112,305	4,4
Febrero	108,946	3,2	112,368	3,7
Marzo	108,767	2,2	112,941	3,6
Abril	108,780	1,8	113,639	3,8
Mayo	108,456	1,0	113,820	3,8
Junio	109,115	1,2	113,915	3,6
Julio	108,849	0,9	113,400	3,3
Agosto	108,839	0,5	113,381	3,2
Septiembre	108,836	0,5	114,146	3,0
Octubre	109,092	0,8	114,710	3,2
Noviembre	108,983	0,9	115,052	3,5
Diciembre	109,199	0,8	114,702	3,2
2010 Enero	109,163	0,6	115,259	2,6
Febrero	109,211	0,2	115,337	2,6
Marzo	109,377	0,6	115,661	2,4
Abril	109,501	0,7	116,159	2,2
Mayo	108,812	0,3	116,397	2,3
Junio	108,846	-0,2	117,239	2,9
Julio	108,963	0,1	117,803	3,9
Agosto				
Septiembre				
Octubre				
Noviembre				
Diciembre				

(*) T1-12 Tasa de variación sobre igual periodo año anterior.

NOTAS METODOLÓGICAS

El periodo base del nuevo IPC, para el que la media aritmética de los índices mensuales publicados se hace igual a 100, es el año 2006. Con esta nueva base se pretende conseguir una mejor representabilidad en su cobertura así como una mayor precisión en la medición de la evolución de este indicador.

El estrato de referencia del índice incluye a toda la población que reside en viviendas familiares en España. Por tanto, se excluye el gasto de los residentes en viviendas colectivas, así como el de los no residentes (cuyo gasto, sin embargo, sí está incluido en el Índice de Precios de Consumo Armonizado de la Unión Europea).

El ámbito de consumo del IPC base 2006 comprende los bienes y servicios de consumo efectivamente pagados durante el periodo de referencia. Se excluyen los gastos ficticios e imputados, como los auto suministros, auto consumos, alquileres imputados y gastos subvencionados por las Administraciones Públicas (por ejemplo, los sanitarios o educativos) y, también, los bienes de inversión (como la vivienda en propiedad). El número de artículos por parcela se determina en función de su importancia en términos de gasto con respecto al gasto total, de su contenido y de la posibilidad de desagregación. Los artículos seleccionados forman lo que se conoce con el nombre de cesta de la compra.

La fórmula empleada en la base 2006 para calcular los índices es la misma que para la base 2001: Laspeyres encadenado con actualización de ponderaciones anual.

Cobertura geográfica y cesta de la compra

En el IPC, base 2001, el criterio utilizado para establecer la cobertura geográfica del índice se basaba, principalmente, en la población del conjunto de municipios seleccionados. En la base 2006, además de este criterio de partida, se han añadido otros para completar la cobertura de municipios:

1. Representatividad geográfica: Se han incluido municipios de forma que estén distribuidos por toda la provincia y no sólo en focos concretos de población.
2. Representatividad poblacional: Se ha hecho hincapié en la representatividad de los municipios pequeños.

3. Representatividad de la cesta: Se ha seleccionado una muestra formada por aquellos artículos que se consideran básicos y representativos del consumo en dichos municipios.

La selección de los artículos que componen la cesta de la compra se ha realizado a partir del IPC, base 2001, y los datos de la Encuesta Continua de Presupuestos Familiares (ECPF).

Ponderaciones

La estructura de ponderaciones de la base 2006 se ha elaborado a partir de la Encuesta Continua de Presupuestos Familiares, que proporciona la información trimestral básica sobre gastos de las familias en bienes y servicios de consumo. Además, para determinar la estructura definitiva se ha utilizado información de otras fuentes, tales como la evolución del consumo privado de la Contabilidad Nacional, la evolución de precios del IPC y otras fuentes de la oferta de los diferentes sectores.

La ponderación de cualquier artículo de la cesta de la compra se obtiene como cociente del gasto realizado en las parcelas representadas por dicho artículo durante el periodo al que hace referencia la ECPF y el gasto total realizado en ese mismo periodo.

Un mismo artículo tiene ponderaciones diferentes en las distintas agrupaciones geográficas -provincias, Comunidades Autónomas y España- ya que el gasto que refleja la ECPF en cada uno de estos conjuntos es distinto.

Esta ponderación se obtiene de información proveniente de la óptica de la demanda (ECPF, encuestas de consumo realizadas por otros organismos) y desde la de la oferta (ingresos por ventas de las empresas más importantes de cada sector).

Esta metodología es la que contempla el Instituto Nacional de Estadística (INE) en el apartado *Índice de Precios de Consumo (IPC) Base 2006* y que puede ser consultada en su totalidad en la página web: <http://www.ine.es>.

Equipo de trabajo: Antonio Sánchez Molina, Adolfo Alvarado Guadalupe, Silvia Fernández Cruz

Edita: Dirección General de Economía,
Estadística e Innovación Tecnológica
Consejería de Economía y Hacienda
Príncipe de Vergara, 108 - 28002 - Madrid
www.madrid.org/iestadis
iestadis@madrid.org

Edición: Agosto 2010



Comunidad de Madrid

CONSEJERÍA DE ECONOMÍA Y HACIENDA
Dirección General de Economía,
Estadística e Innovación Tecnológica