

Boletín mensual de precios de consumo

Julio 2015



INDICE

1. Índice General y tasas de variación por grupos:	1
- Comunidad de Madrid	
- España	
2. Repercusión de cada grupo en la tabla de variación mensual	2
3. Índice, tasas de variación y repercusión por rúbricas	4
4. Tasa de inflación por años y meses:	6
- Comunidad de Madrid	
- España	
5. Tasa de inflación no alimentaria:	8
- Comunidad de Madrid	
- España	
6. Evolución del IPC por meses según años de variación y repercusión para cada grupo:	
6.1. Alimentos y bebidas no alcohólicas	10
6.2. Bebidas alcohólicas y tabaco	11
6.3. Vestido y Calzado	12
6.4. Vivienda	13
6.5. Menaje	14
6.6. Medicina	15
6.7. Transporte	16
6.8. Comunicaciones	17
6.9. Ocio y Cultura	18
6.10. Enseñanza	19
6.11. Hoteles, Cafés y Restaurantes	20
6.12. Otros Bienes y Servicios	21
7. Evolución del IPC por años y meses según rúbricas:	
7.1. Alimentos y bebidas no alcohólicas	22
7.2. Bebidas alcohólicas y tabaco	28
7.3. Vestido y Calzado	29
7.4. Vivienda	31
7.5. Menaje	32
7.6. Medicina	34
7.7. Transporte	35
7.8. Comunicaciones	36
7.9. Ocio y Cultura	37
7.10. Enseñanza	38
7.11. Hoteles, Cafés y Restaurantes	39
7.12. Otros Bienes y Servicios	40

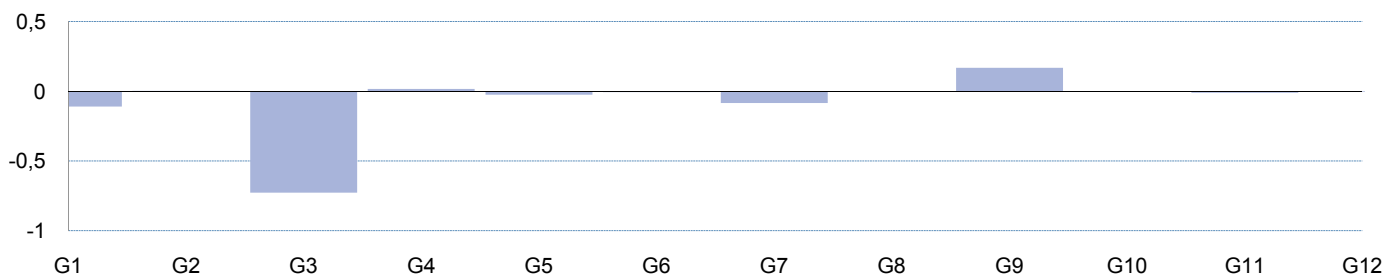
1. Índice general y tasas de variación por grupos. Julio 2015

	Comunidad de Madrid				España			
	Índice	Tasas de variación (%)			Índice	Tasas de variación (%)		
		Sobre el mes anterior	En lo que va de año	Sobre igual mes año anterior		Sobre el mes anterior	En lo que va de año	Sobre igual mes año anterior
General	103,286	-0,7	0,1	0,0	103,418	-0,9	-0,1	0,1
General sin alimentación	102,277	-0,8	0,0	-0,3	102,459	-1,1	-0,3	-0,3
Alimentos y bebidas no alcohólicas	106,285	-0,6	0,4	1,4	105,694	-0,4	0,6	1,4
Bebidas alcohólicas y tabaco	115,796	0,1	1,3	1,3	115,632	0,1	1,3	1,3
Vestido y calzado	94,495	-10,5	-13,1	0,6	92,864	-12,9	-15,1	0,5
Vivienda	103,122	0,1	-0,8	-0,7	106,460	0,3	-0,2	-0,1
Menaje	100,378	-0,4	-0,4	-0,2	100,660	-0,8	-0,7	-0,1
Medicina	107,297	-0,2	0,8	0,5	111,008	0,1	0,4	0,2
Tranporte	102,611	-0,6	3,2	-3,3	102,100	-0,5	3,0	-3,5
Comunicaciones	85,723	0,0	1,0	-0,6	85,797	0,0	1,0	-0,6
Ocio y cultura	102,694	2,2	2,5	-0,8	101,562	1,9	1,8	-0,2
Enseñanza	119,658	-0,1	0,0	1,1	116,327	0,0	0,0	1,2
Hoteles, cafés y restaurantes	102,746	-0,1	1,2	1,1	103,723	0,6	2,1	0,9
Otros bienes y servicios	107,876	-0,1	1,8	2,0	107,308	-0,1	1,5	1,7

2. Repercusión de cada grupo en la tasa de variación mensual. Julio 2015

	Indice	% Variación mensual	Ponderación	Repercusión
General	103,286	-0,7	1,000000	-0,7467
Alimentos y bebidas no alcohólicas	106,285	-0,6	0,165962	-0,1100
Bebidas alcohólicas y tabaco	115,796	0,1	0,027327	0,0022
Vestido y calzado	94,495	-10,5	0,068206	-0,7271
Vivienda	103,122	0,1	0,143999	0,0169
Menaje	100,378	-0,4	0,060062	-0,0246
Medicina	107,297	-0,2	0,033117	-0,0073
Tranporte	102,611	-0,6	0,151161	-0,0854
Comunicaciones	85,723	0,0	0,035468	-0,0007
Ocio y cultura	102,694	2,2	0,080388	0,1677
Enseñanza	119,658	-0,1	0,020397	-0,0017
Hoteles, cafés y restaurantes	102,746	-0,1	0,120558	-0,0123
Otros bienes y servicios	107,876	-0,1	0,093353	-0,0051

Repercusión de cada grupo en la tasa de variación mensual. Julio 2015



Grupo 1. Alimentos y bebidas no alcohólicas
 Grupo 2. Bebidas alcohólicas y tabaco
 Grupo 3. Vestido y calzado
 Grupo 4. Vivienda
 Grupo 5. Menaje
 Grupo 6. Medicina

Grupo 7. Transporte
 Grupo 8. Comunicaciones
 Grupo 9. Ocio y Cultura
 Grupo 10. Enseñanza
 Grupo 11. Hoteles, cafés y restaurantes
 Grupo 12. Otros

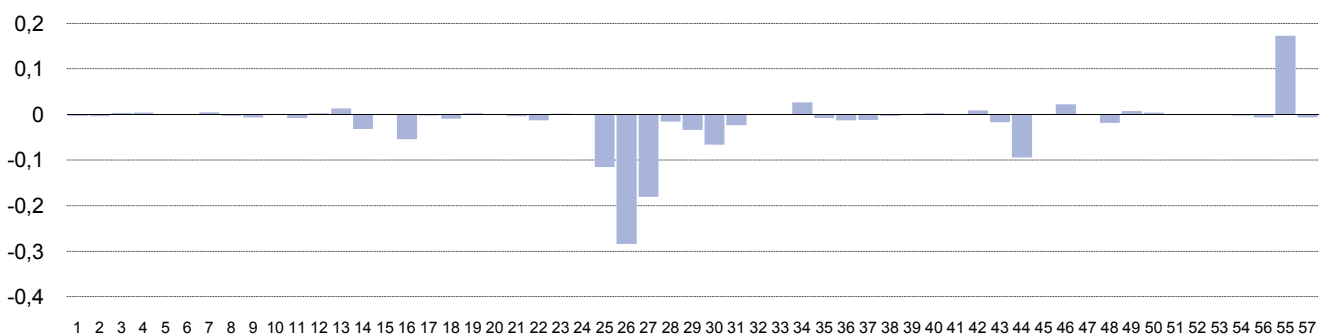
3. Índice, tasas de variación y repercusión por rubricas. Julio 2015

	Índice	Tasas de variación (%)			Ponderación	Repercusión mensual
		Sobre el mes anterior	En lo que va de año	Sobre igual mes año anterior		
1 Cereales y derivados	104,588	-0,2	-0,6	0,2	0,011771	-0,0029
2 Pan	101,965	-0,4	-0,1	0,0	0,011135	-0,0039
3 Carne de vacuno	104,243	0,3	-1,2	-1,4	0,010071	0,0031
4 Carne de ovino	98,326	2,0	-7,7	-1,4	0,002251	0,0042
5 Carne de porcino	101,051	0,0	-0,9	-2,1	0,003700	0,0002
6 Carne de aves	99,731	-0,1	0,0	-1,2	0,008250	-0,0006
7 Otras carnes	107,697	0,2	1,1	1,5	0,019084	0,0045
8 Pescado fresco y congelado	102,266	-0,3	-4,4	3,1	0,011294	-0,0033
9 Crustáceos, moluscos y preparados de pescado	109,087	-0,6	1,0	1,9	0,010936	-0,0067
10 Huevos	107,233	0,5	-0,3	-1,0	0,002078	0,0011
11 Leche	107,086	-0,9	-1,8	-2,7	0,008333	-0,0081
12 Productos lácteos	102,627	0,2	1,0	1,3	0,011703	0,0024
13 Aceites y grasas	129,172	2,3	12,5	26,2	0,004781	0,0134
14 Frutas frescas	121,064	-2,0	8,5	6,2	0,013374	-0,0320
15 Frutas en conserva y frutos secos	110,796	0,3	-1,3	-1,6	0,002332	0,0007
16 Legumbres y hortalizas frescas	97,806	-6,4	-6,0	-0,5	0,008524	-0,0545
17 Preparados de legumbres y hortalizas	108,822	-0,5	0,5	-0,7	0,004535	-0,0026
18 Patatas y sus preparados	106,644	-3,9	11,7	2,8	0,002271	-0,0094
19 Café, cacao e infusiones	107,531	0,7	2,0	2,8	0,003114	0,0024
20 Azúcar	78,636	-0,6	-6,7	-18,6	0,000949	-0,0005
21 Otros preparados alimenticios	103,291	-0,4	0,3	0,3	0,008251	-0,0037
22 Agua mineral, refrescos y zumos	104,007	-1,7	-1,7	0,1	0,007227	-0,0126
23 Bebidas alcohólicas	105,242	0,3	1,2	0,8	0,006948	0,0020
24 Tabaco	119,331	0,0	1,3	1,5	0,020379	0,0000
25 Prendas de vestir de hombre	94,645	-6,6	-15,2	0,6	0,017976	-0,1155
26 Prendas de vestir de mujeres	93,190	-11,6	-15,6	0,6	0,024210	-0,2841
27 Prendas de vestir de niño y bebé	89,389	-19,2	-12,1	-0,5	0,008835	-0,1805
28 Complementos y reparaciones de prendas de vestir	97,632	-6,8	-12,9	1,8	0,002320	-0,0159
29 Calzado de hombre	98,083	-6,7	-6,6	0,6	0,005006	-0,0340
30 Calzado de mujer	98,502	-9,1	-8,3	1,3	0,006989	-0,0659
31 Calzado de niño	98,033	-8,9	-5,7	1,5	0,002576	-0,0236
32 Reparación de calzado	108,824	0,3	0,7	-0,1	0,002320	0,0007
33 Vivienda en alquiler	95,741	0,0	-0,6	-1,0	0,038143	-0,0002
34 Calefacción, alumbrado y otros servicios	109,716	0,4	-0,7	-0,2	0,060656	0,0267
35 Conservación de la vivienda	101,217	-0,2	-1,1	-1,1	0,045200	-0,0079

3. Índice, tasas de variación y repercusión por rubricas. Julio 2015. (Concl.)

	Índice	Tasas de variación (%)			Ponderación	Repercusión mensual
		Sobre el mes anterior	En lo que va de año	Sobre igual mes año anterior		
36 Muebles y revestimiento de suelo	98,126	-1,0	-0,4	-0,6	0,012779	-0,0127
37 Textiles y accesorios para el hogar	93,014	-2,7	-3,0	-1,2	0,004969	-0,0121
38 Electrodomésticos y reparaciones	93,920	-0,4	-1,6	-1,9	0,007968	-0,0030
39 Herramientas para el hogar	102,248	0,2	-0,7	0,2	0,003841	0,0009
40 Artículos no duraderos para el hogar	102,600	0,2	0,3	0,5	0,013793	0,0030
41 Servicios para el hogar	107,799	0,0	1,1	1,3	0,025975	0,0005
42 Servicios médicos y similares	110,202	0,2	3,0	3,5	0,033925	0,0089
43 Medicamentos y material terapéutico	112,120	-1,0	0,0	-1,6	0,015841	-0,0170
44 Transporte personal	100,091	-0,7	3,4	-3,2	0,142674	-0,0946
45 Transporte público urbano	118,368	0,0	0,0	-0,1	0,018624	0,0000
46 Transporte público interurbano	119,813	2,6	5,2	-1,1	0,007777	0,0224
47 Comunicaciones	85,723	0,0	1,0	-0,6	0,035468	-0,0007
48 Objetos recreativos	80,711	-1,1	-1,3	-4,3	0,022481	-0,0187
49 Publicaciones	104,324	0,6	1,3	2,2	0,012781	0,0076
50 Esparcimiento	109,739	0,2	2,0	-3,9	0,022037	0,0042
51 Educación infantil y primaria	104,650	0,0	0,0	1,3	0,006990	0,0000
52 Educación secundaria	105,423	0,0	0,0	1,2	0,005576	0,0000
53 Educación universitaria	152,908	0,0	0,0	1,1	0,007205	0,0000
54 Otras enseñanzas	103,396	-0,4	0,3	0,3	0,005865	-0,0022
56 Turismo y hostelería	101,728	-0,3	-0,3	0,4	0,026937	-0,0068
55 Artículos de uso personal	105,517	1,2	2,3	1,6	0,138408	0,1728
57 Otros bienes y servicios	109,715	-0,3	1,6	1,7	0,022590	-0,0064

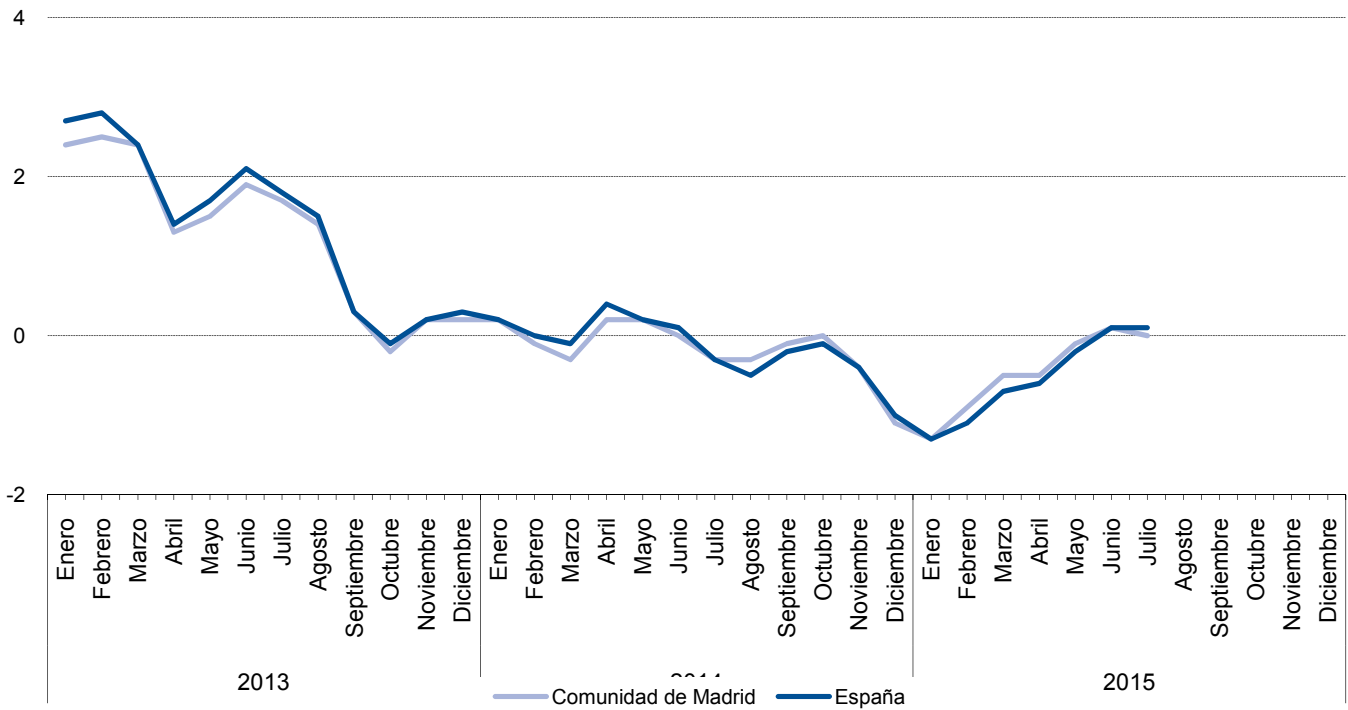
Índice, tasas de variación y repercusión por rubricas. Julio 2015



4. Tasa de inflación por años y meses. Comunidad de Madrid y España

	Comunidad de Madrid				España			
	Indice	Tasas de variación (%)			Indice	Tasas de variación (%)		
		Sobre el mes anterior	En lo que va de año	Sobre igual mes año anterior		Sobre el mes anterior	En lo que va de año	Sobre igual mes año anterior
2013 Enero	102,851	-1,2	-1,2	2,4	102,966	-1,3	-1,3	2,7
Febrero	103,104	0,2	-0,9	2,5	103,144	0,2	-1,1	2,8
Marzo	103,511	0,4	-0,5	2,4	103,507	0,4	-0,8	2,4
Abril	103,648	0,1	-0,4	1,3	103,894	0,4	-0,4	1,4
Mayo	103,747	0,1	-0,3	1,5	104,085	0,2	-0,2	1,7
Junio	103,928	0,2	-0,1	1,9	104,239	0,1	-0,1	2,1
Julio	103,579	-0,3	-0,5	1,7	103,701	-0,5	-0,6	1,8
Agosto	103,855	0,3	-0,2	1,4	104,023	0,3	-0,3	1,5
Septiembre	103,752	-0,1	-0,3	0,3	103,829	-0,2	-0,4	0,3
Octubre	104,016	0,3	0,0	-0,2	104,251	0,4	0,0	-0,1
Noviembre	104,134	0,1	0,1	0,2	104,468	0,2	0,2	0,2
Diciembre	104,232	0,1	0,2	0,2	104,562	0,1	0,3	0,3
2014 Enero	103,033	-1,2	-1,2	0,2	103,171	-1,3	-1,3	0,2
Febrero	103,013	0,0	-1,2	-0,1	103,126	0,0	-1,4	0,0
Marzo	103,208	0,2	-1,0	-0,3	103,356	0,2	-1,2	-0,1
Abril	103,890	0,7	-0,3	0,2	104,276	0,9	-0,3	0,4
Mayo	103,906	0,0	-0,3	0,2	104,299	0,0	-0,3	0,2
Junio	103,969	0,1	-0,3	0,0	104,329	0,0	-0,2	0,1
Julio	103,303	-0,6	-0,9	-0,3	103,348	-0,9	-1,2	-0,3
Agosto	103,493	0,2	-0,7	-0,3	103,511	0,2	-1,0	-0,5
Septiembre	103,611	0,1	-0,6	-0,1	103,668	0,2	-0,9	-0,2
Octubre	103,968	0,3	-0,3	0,0	104,152	0,5	-0,4	-0,1
Noviembre	103,668	-0,3	-0,5	-0,4	104,079	-0,1	-0,5	-0,4
Diciembre	103,134	-0,5	-1,1	-1,1	103,472	-0,6	-1,0	-1,0
2015 Enero	101,743	-1,3	-1,3	-1,3	101,810	-1,6	-1,6	-1,3
Febrero	102,041	0,3	-1,1	-0,9	102,019	0,2	-1,4	-1,1
Marzo	102,651	0,6	-0,5	-0,5	102,670	0,6	-0,8	-0,7
Abril	103,365	0,7	0,2	-0,5	103,614	0,9	0,1	-0,6
Mayo	103,813	0,4	0,7	-0,1	104,109	0,5	0,6	-0,2
Junio	104,063	0,2	0,9	0,1	104,387	0,3	0,9	0,1
Julio	103,286	-0,7	0,1	0,0	103,418	-0,9	-0,1	0,1
Agosto								
Septiembre								
Octubre								
Noviembre								
Diciembre								

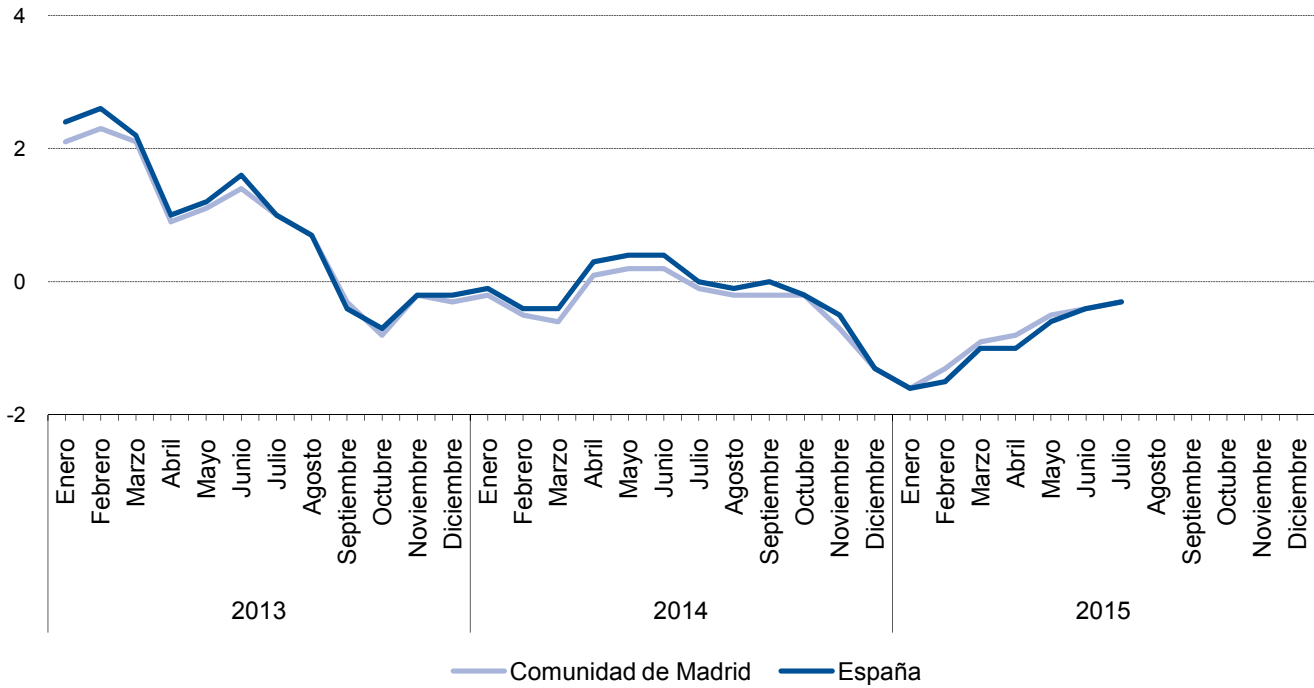
Tasa de inflación por años y meses. Comunidad de Madrid y España



5. Tasa de inflación no alimentaria de la Comunidad de Madrid y España

	Comunidad de Madrid				España			
	Indice	Tasas de variación (%)			Indice	Tasas de variación (%)		
		Sobre el mes anterior	En lo que va de año	Sobre igual mes año anterior		Sobre el mes anterior	En lo que va de año	Sobre igual mes año anterior
2013 Enero	102,190	-1,6	-1,6	2,1	102,329	-1,8	-1,8	2,4
Febrero	102,583	0,4	-1,2	2,3	102,604	0,3	-1,5	2,6
Marzo	103,131	0,5	-0,7	2,1	103,089	0,5	-1,1	2,2
Abril	103,240	0,1	-0,6	0,9	103,505	0,4	-0,7	1,0
Mayo	103,214	0,0	-0,6	1,1	103,591	0,1	-0,6	1,2
Junio	103,281	0,1	-0,6	1,4	103,632	0,0	-0,6	1,6
Julio	102,687	-0,6	-1,1	1,0	102,742	-0,9	-1,4	1,0
Agosto	102,907	0,2	-0,9	0,7	103,028	0,3	-1,1	0,7
Septiembre	103,056	0,1	-0,8	-0,3	103,111	0,1	-1,1	-0,4
Octubre	103,468	0,4	-0,4	-0,8	103,787	0,7	-0,4	-0,7
Noviembre	103,548	0,1	-0,3	-0,2	104,031	0,2	-0,2	-0,2
Diciembre	103,587	0,0	-0,3	-0,3	104,044	0,0	-0,2	-0,2
2014 Enero	102,027	-1,5	-1,5	-0,2	102,181	-1,8	-1,8	-0,1
Febrero	102,070	0,0	-1,5	-0,5	102,210	0,0	-1,8	-0,4
Marzo	102,484	0,4	-1,1	-0,6	102,666	0,4	-1,3	-0,4
Abril	103,356	0,9	-0,2	0,1	103,866	1,2	-0,2	0,3
Mayo	103,413	0,1	-0,2	0,2	103,983	0,1	-0,1	0,4
Junio	103,482	0,1	-0,1	0,2	104,034	0,0	0,0	0,4
Julio	102,629	-0,8	-0,9	-0,1	102,764	-1,2	-1,2	0,0
Agosto	102,752	0,1	-0,8	-0,2	102,905	0,1	-1,1	-0,1
Septiembre	102,901	0,1	-0,7	-0,2	103,081	0,2	-0,9	0,0
Octubre	103,211	0,3	-0,4	-0,2	103,560	0,5	-0,5	-0,2
Noviembre	102,844	-0,4	-0,7	-0,7	103,479	-0,1	-0,5	-0,5
Diciembre	102,229	-0,6	-1,3	-1,3	102,727	-0,7	-1,3	-1,3
2015 Enero	100,378	-1,8	-1,8	-1,6	100,532	-2,1	-2,1	-1,6
Febrero	100,697	0,3	-1,5	-1,3	100,706	0,2	-2,0	-1,5
Marzo	101,609	0,9	-0,6	-0,9	101,650	0,9	-1,0	-1,0
Abril	102,480	0,9	0,2	-0,8	102,868	1,2	0,1	-1,0
Mayo	102,911	0,4	0,7	-0,5	103,366	0,5	0,6	-0,6
Junio	103,097	0,2	0,8	-0,4	103,591	0,2	0,8	-0,4
Julio	102,277	-0,8	0,0	-0,3	102,459	-1,1	-0,3	-0,3
Agosto								
Septiembre								
Octubre								
Noviembre								
Diciembre								

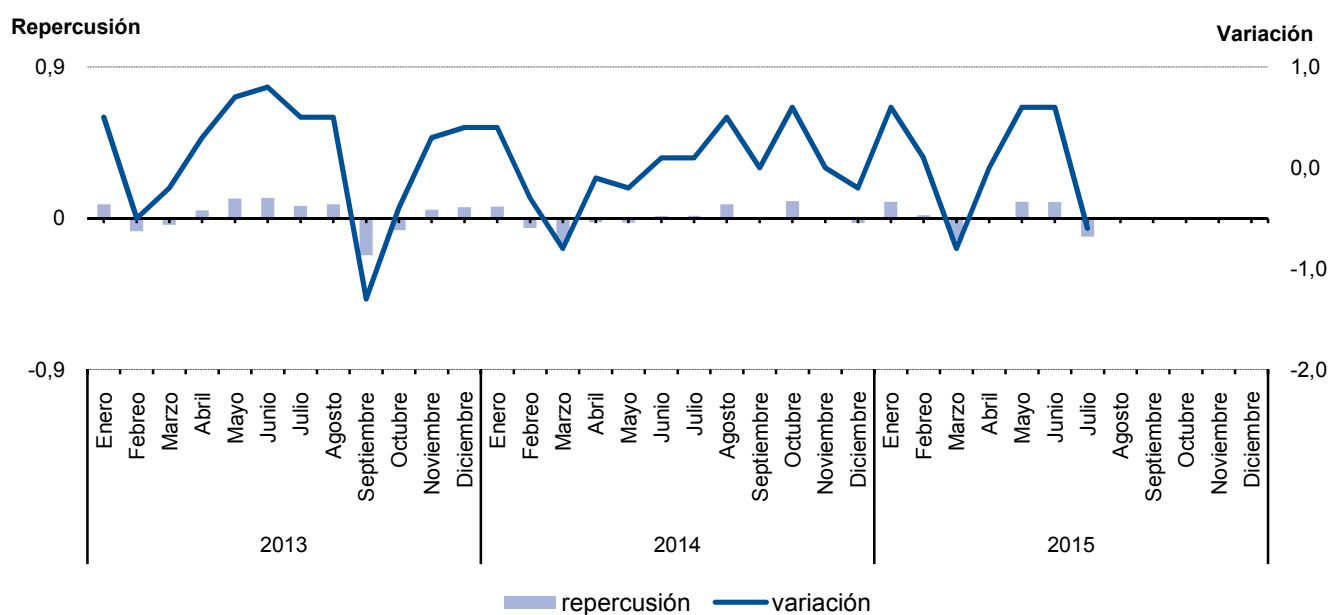
Tasa de inflación no alimentaria. Comunidad de Madrid y España



6.1. Evolución del I.P.C. por meses según años de variación y repercusión para cada grupo Alimentos y bebidas no alcohólicas

	2013			2014			2015		
	Indice	Variación	Repercusión	Indice	Variación	Repercusión	Indice	Variación	Repercusión
Enero	104,809	0,5	0,0834	106,239	0,4	0,0687	106,426	0,6	0,0982
Febrero	104,309	-0,5	-0,0770	105,874	-0,3	-0,0582	106,540	0,1	0,0182
Marzo	104,061	-0,2	-0,0382	104,988	-0,8	-0,1412	105,733	-0,8	-0,1287
Abril	104,365	0,3	0,0468	104,845	-0,1	-0,0228	105,766	0,0	0,0053
Mayo	105,128	0,7	0,1174	104,687	-0,2	-0,0252	106,376	0,6	0,0973
Junio	105,920	0,8	0,1219	104,760	0,1	0,0116	106,975	0,6	0,0955
Julio	106,399	0,5	0,0737	104,854	0,1	0,015	106,285	-0,6	-0,1100
Agosto	106,938	0,5	0,0830	105,371	0,5	0,0824			
Septiembre	105,511	-1,3	-0,2197	105,354	0,0	-0,0027			
Octubre	105,045	-0,4	-0,0717	105,988	0,6	0,1011			
Noviembre	105,375	0,3	0,0508	105,987	0,0	-0,0002			
Diciembre	105,808	0,4	0,0667	105,810	-0,2	-0,0282			

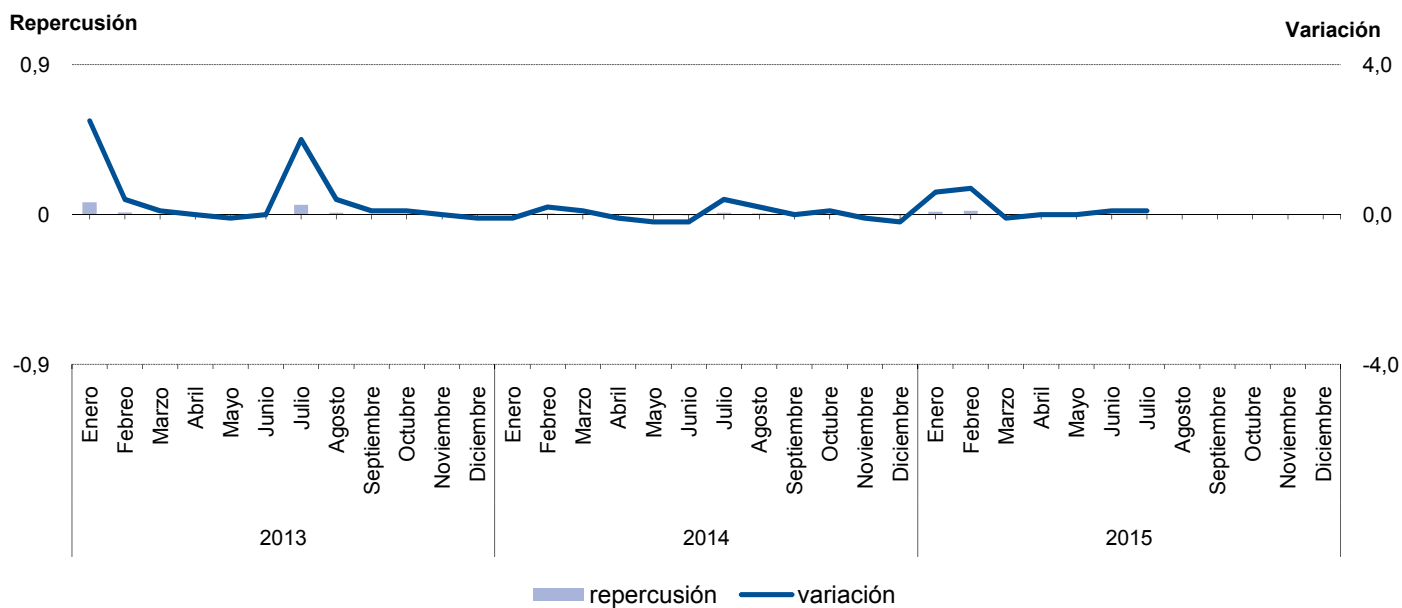
Evolución del IPC. Alimentos y bebidas no alcohólicas



6.2. Evolución del I.P.C. por meses según años de variación y repercusión para cada grupo Bebidas alcohólicas y tabaco

	2013			2014			2015		
	Indice	Variación	Repercusión	Indice	Variación	Repercusión	Indice	Variación	Repercusión
Enero	110,980	2,5	0,0727	114,022	-0,1	-0,0035	114,973	0,6	0,0169
Febrero	111,451	0,4	0,0126	114,247	0,2	0,0060	115,776	0,7	0,0211
Marzo	111,525	0,1	0,0020	114,398	0,1	0,0040	115,717	-0,1	-0,0015
Abril	111,509	0,0	-0,0004	114,292	-0,1	-0,0028	115,708	0,0	-0,0002
Mayo	111,431	-0,1	-0,0021	114,108	-0,2	-0,0049	115,655	0,0	-0,0014
Junio	111,434	0,0	0,0001	113,907	-0,2	-0,0053	115,714	0,1	0,0015
Julio	113,620	2,0	0,0583	114,328	0,4	0,0111	115,796	0,1	0,0022
Agosto	114,038	0,4	0,0112	114,553	0,2	0,0060			
Septiembre	114,155	0,1	0,0031	114,546	0,0	-0,0002			
Octubre	114,266	0,1	0,0030	114,612	0,1	0,0017			
Noviembre	114,286	0,0	0,0005	114,551	-0,1	-0,0016			
Diciembre	114,156	-0,1	-0,0035	114,329	-0,2	-0,0059			

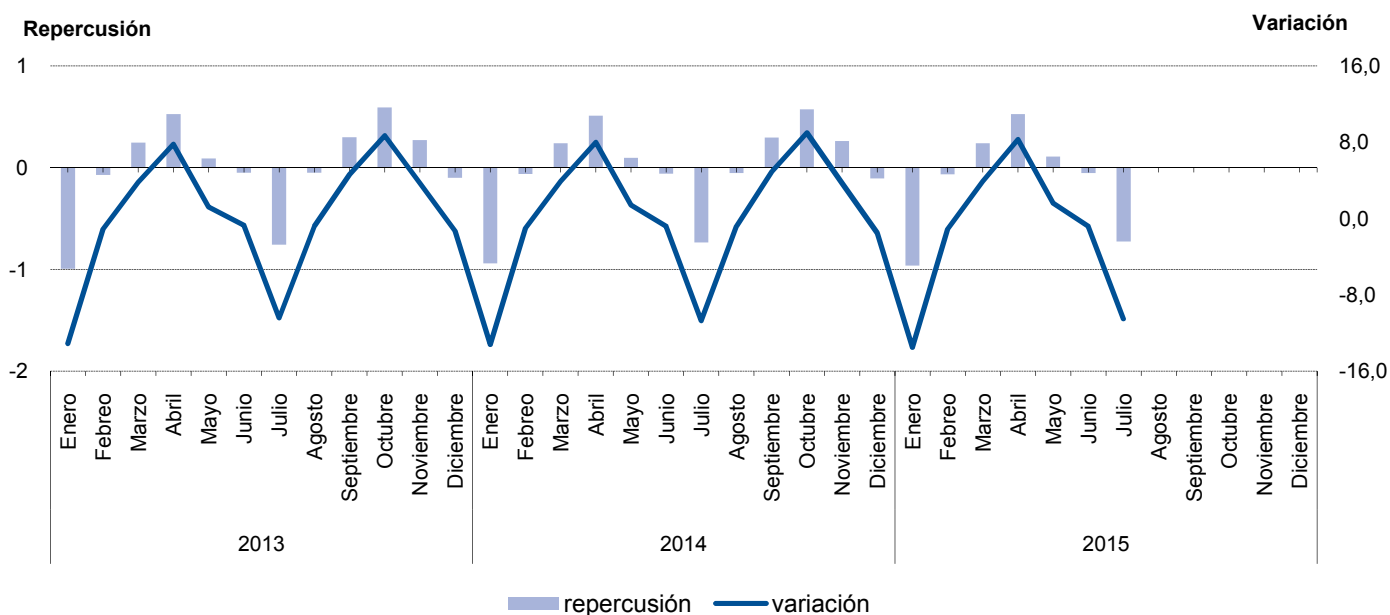
Evolución del IPC. Bebidas alcohólicas y tabaco



6.3. Evolución del I.P.C. por meses según años de variación y repercusión para cada grupo Vestido y calzado

	2013			2014			2015		
	Indice	Variación	Repercusión	Indice	Variación	Repercusión	Indice	Variación	Repercusión
Enero	94,092	-13,1	-0,9927	94,054	-13,2	-0,9395	94,067	-13,5	-0,9618
Febrero	93,085	-1,1	-0,0702	93,103	-1,0	-0,0623	93,045	-1,1	-0,0670
Marzo	96,617	3,8	0,2463	96,751	3,9	0,2392	96,714	3,9	0,2405
Abril	104,183	7,8	0,5276	104,539	8,0	0,5106	104,728	8,3	0,5253
Mayo	105,471	1,2	0,0898	106,000	1,4	0,0958	106,394	1,6	0,1092
Junio	104,753	-0,7	-0,0501	105,116	-0,8	-0,0580	105,589	-0,8	-0,0528
Julio	93,904	-10,4	-0,7566	93,914	-10,7	-0,7344	94,495	-10,5	-0,7271
Agosto	93,178	-0,8	-0,0506	93,116	-0,8	-0,0523			
Septiembre	97,453	4,6	0,2981	97,636	4,9	0,2963			
Octubre	105,955	8,7	0,5929	106,386	9,0	0,5737			
Noviembre	109,829	3,7	0,2702	110,363	3,7	0,2607			
Diciembre	108,384	-1,3	-0,1008	108,742	-1,5	-0,1063			

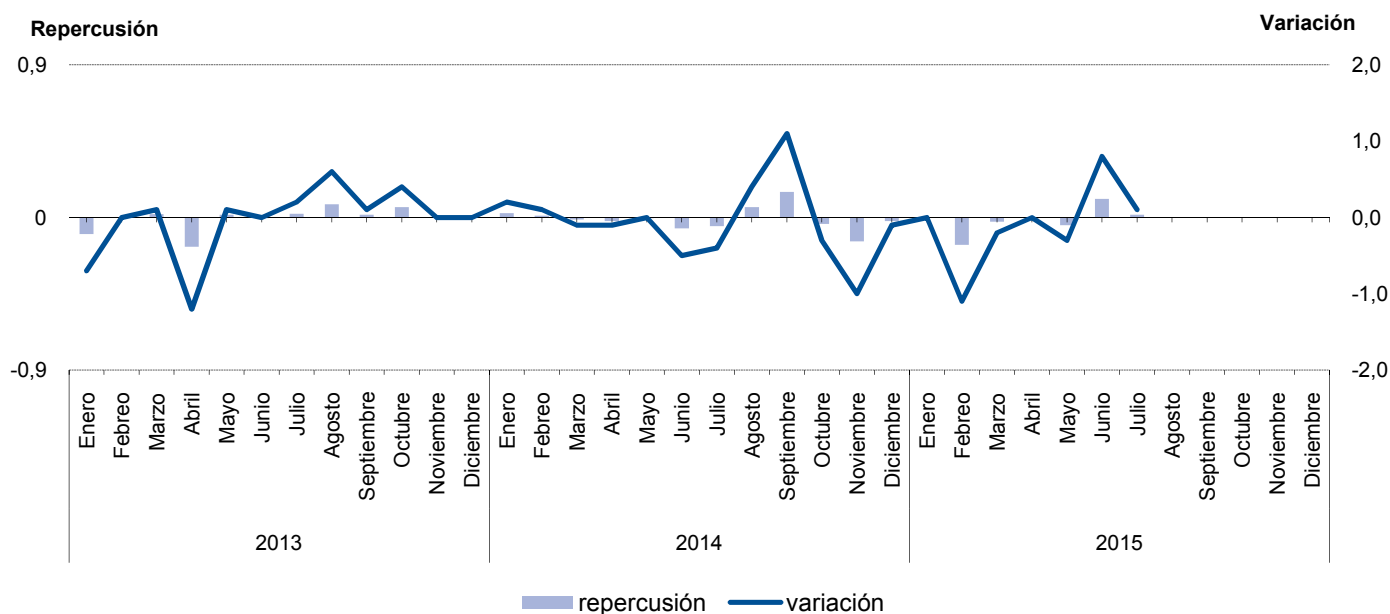
Evolución del IPC. Vestido y calzado



6.4. Evolución del I.P.C. por meses según años de variación y repercusión para cada grupo Vivienda

	2013			2014			2015		
	Indice	Variación	Repercusión	Indice	Variación	Repercusión	Indice	Variación	Repercusión
Enero	104,426	-0,7	-0,0980	104,909	0,2	0,0249	103,920	0,0	-0,0010
Febrero	104,443	0,0	0,0023	104,981	0,1	0,0098	102,756	-1,1	-0,1611
Marzo	104,584	0,1	0,0191	104,886	-0,1	-0,0129	102,577	-0,2	-0,0248
Abril	103,308	-1,2	-0,1730	104,730	-0,1	-0,0212	102,535	0,0	-0,0058
Mayo	103,425	0,1	0,0159	104,690	0,0	-0,0054	102,205	-0,3	-0,0457
Junio	103,388	0,0	-0,0050	104,217	-0,5	-0,0644	103,000	0,8	0,1100
Julio	103,545	0,2	0,0213	103,845	-0,4	-0,0507	103,122	0,1	0,0169
Agosto	104,123	0,6	0,0784	104,293	0,4	0,0610			
Septiembre	104,243	0,1	0,0163	105,394	1,1	0,1500			
Octubre	104,696	0,4	0,0614	105,120	-0,3	-0,0373			
Noviembre	104,720	0,0	0,0033	104,080	-1,0	-0,1417			
Diciembre	104,726	0,0	0,0008	103,927	-0,1	-0,0208			

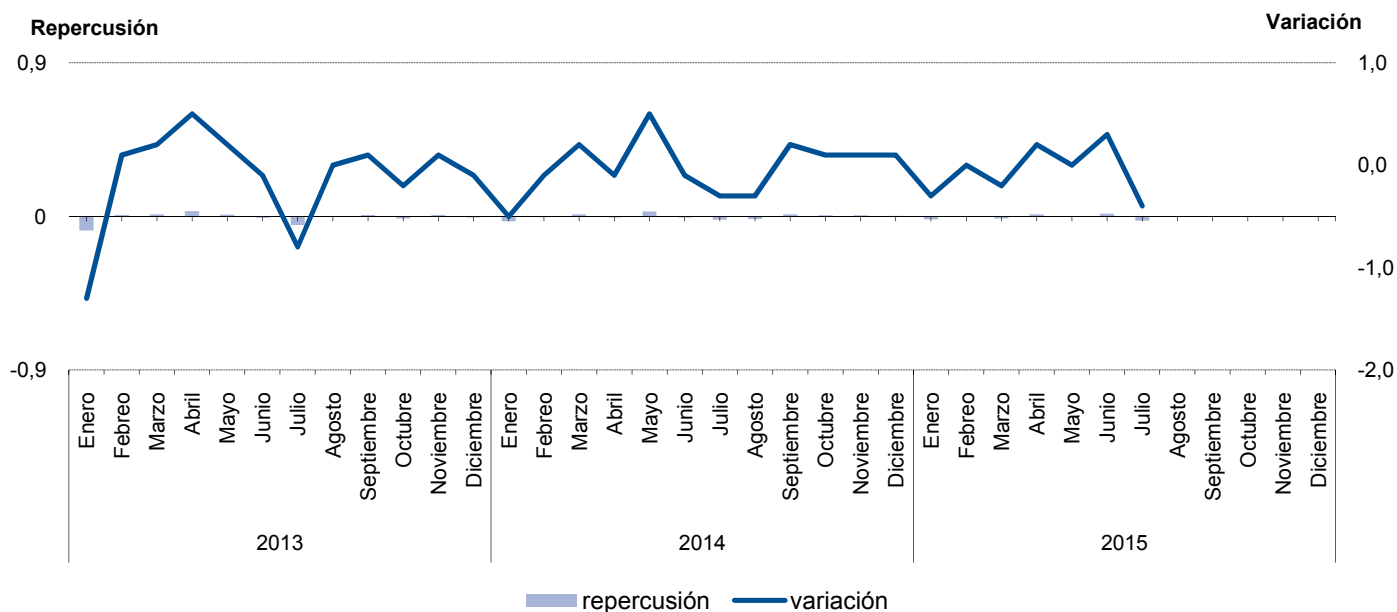
Evolución del IPC. Vivienda



6.5. Evolución del I.P.C. por meses según años de variación y repercusión para cada grupo Menaje

	2013			2014			2015		
	Indice	Variación	Repercusión	Indice	Variación	Repercusión	Indice	Variación	Repercusión
Enero	100,963	-1,3	-0,0821	100,542	-0,5	-0,0282	100,515	-0,3	-0,0179
Febrero	101,114	0,1	0,0092	100,475	-0,1	-0,0040	100,515	0,0	0,0000
Marzo	101,306	0,2	0,0117	100,682	0,2	0,0123	100,301	-0,2	-0,0124
Abril	101,820	0,5	0,0314	100,572	-0,1	-0,0065	100,507	0,2	0,0119
Mayo	101,998	0,2	0,0109	101,044	0,5	0,0280	100,538	0,0	0,0018
Junio	101,869	-0,1	-0,0079	100,946	-0,1	-0,0058	100,805	0,3	0,0154
Julio	101,037	-0,8	-0,0508	100,607	-0,3	-0,0201	100,378	-0,4	-0,0246
Agosto	101,043	0,0	0,0004	100,343	-0,3	-0,0156			
Septiembre	101,178	0,1	0,0082	100,552	0,2	0,0124			
Octubre	100,976	-0,2	-0,0123	100,659	0,1	0,0063			
Noviembre	101,114	0,1	0,0084	100,767	0,1	0,0064			
Diciembre	101,017	-0,1	-0,0059	100,825	0,1	0,0034			

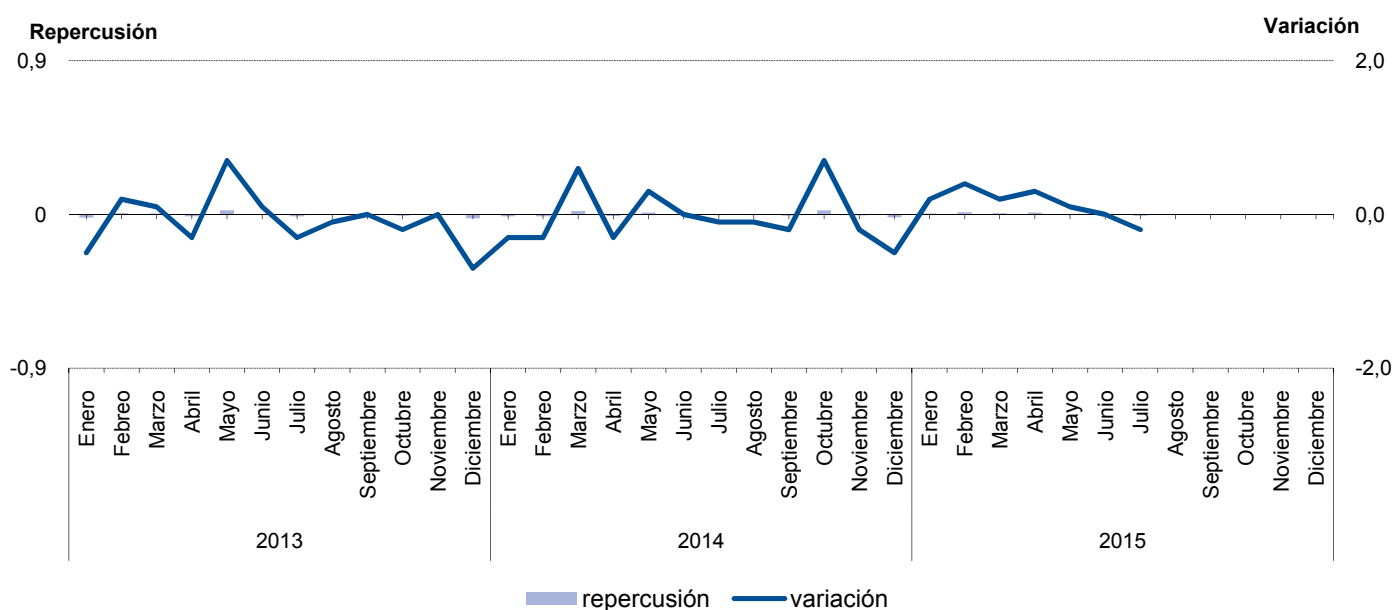
Evolución del IPC. Menaje



6.6. Evolución del I.P.C. por meses según años de variación y repercusión para cada grupo Medicina

	2013			2014			2015		
	Indice	Variación	Repercusión	Indice	Variación	Repercusión	Indice	Variación	Repercusión
Enero	107,343	-0,5	-0,0177	106,489	-0,3	-0,0106	106,583	0,2	0,0052
Febrero	107,596	0,2	0,0077	106,118	-0,3	-0,0116	106,986	0,4	0,0128
Marzo	107,754	0,1	0,0048	106,774	0,6	0,0205	107,197	0,2	0,0067
Abril	107,418	-0,3	-0,0103	106,483	-0,3	-0,0091	107,525	0,3	0,0104
Mayo	108,182	0,7	0,0233	106,836	0,3	0,0110	107,579	0,1	0,0017
Junio	108,246	0,1	0,0020	106,878	0,0	0,0013	107,526	0,0	-0,0017
Julio	107,886	-0,3	-0,0110	106,755	-0,1	-0,0038	107,297	-0,2	-0,0073
Agosto	107,812	-0,1	-0,0023	106,631	-0,1	-0,0039			
Septiembre	107,827	0,0	0,0005	106,398	-0,2	-0,0073			
Octubre	107,606	-0,2	-0,0067	107,148	0,7	0,0234			
Noviembre	107,583	0,0	-0,0007	106,962	-0,2	-0,0058			
Diciembre	106,828	-0,7	-0,0230	106,420	-0,5	-0,0169			

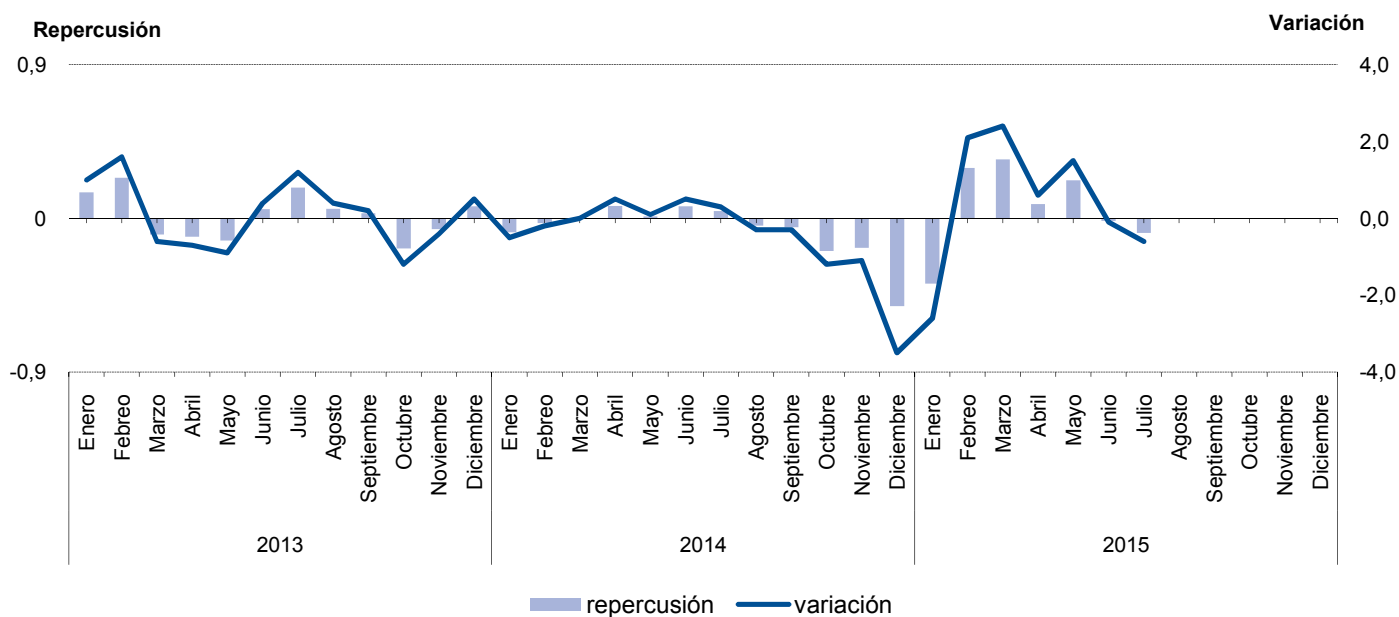
Evolución del IPC. Medicina



6.7. Evolución del I.P.C. por meses según años de variación y repercusión para cada grupo Transportes

	2013			2014			2015		
	Indice	Variación	Repercusión	Indice	Variación	Repercusión	Indice	Variación	Repercusión
Enero	105,135	1,0	0,1529	104,949	-0,5	-0,0821	96,790	-2,6	-0,3819
Febrero	106,800	1,6	0,2382	104,753	-0,2	-0,0283	98,825	2,1	0,2956
Marzo	106,138	-0,6	-0,0947	104,783	0,0	0,0043	101,197	2,4	0,3446
Abril	105,383	-0,7	-0,1080	105,280	0,5	0,0717	101,767	0,6	0,0828
Mayo	104,472	-0,9	-0,1303	105,362	0,1	0,0118	103,305	1,5	0,2234
Junio	104,852	0,4	0,0544	105,856	0,5	0,0713	103,199	-0,1	-0,0154
Julio	106,115	1,2	0,1807	106,147	0,3	0,0420	102,611	-0,6	-0,0854
Agosto	106,501	0,4	0,0552	105,857	-0,3	-0,0419			
Septiembre	106,707	0,2	0,0295	105,496	-0,3	-0,0521			
Octubre	105,473	-1,2	-0,1765	104,178	-1,2	-0,1902			
Noviembre	105,027	-0,4	-0,0638	102,986	-1,1	-0,1720			
Diciembre	105,518	0,5	0,0702	99,419	-3,5	-0,5148			

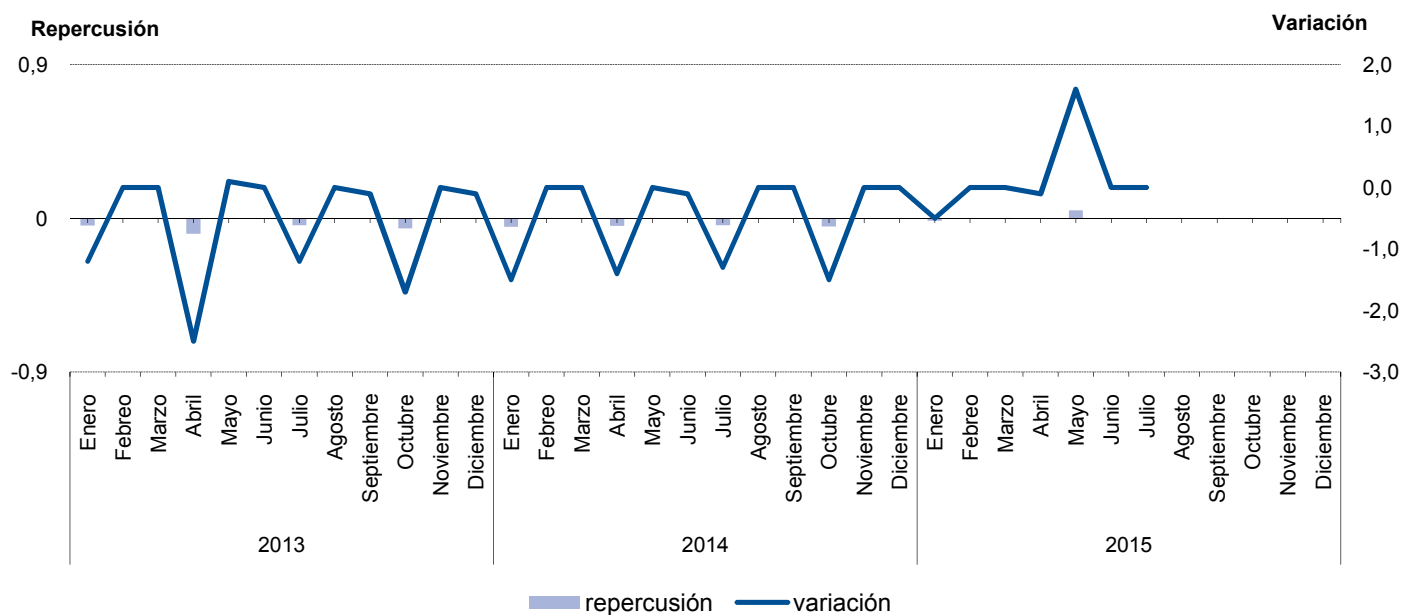
Evolución del IPC. Transportes



6.8. Evolución del I.P.C. por meses según años de variación y repercusión para cada grupo Comunicaciones

	2013			2014			2015		
	Indice	Variación	Repercusión	Indice	Variación	Repercusión	Indice	Variación	Repercusión
Enero	95,132	-1,2	-0,0424	88,593	-1,5	-0,0493	84,460	-0,5	-0,0143
Febrero	95,123	0,0	-0,0003	88,629	0,0	0,0013	84,456	0,0	-0,0001
Marzo	95,133	0,0	0,0004	88,617	0,0	-0,0004	84,463	0,0	0,0002
Abril	92,732	-2,5	-0,0899	87,406	-1,4	-0,0442	84,406	-0,1	-0,0019
Mayo	92,783	0,1	0,0019	87,368	0,0	-0,0014	85,762	1,6	0,0462
Junio	92,768	0,0	-0,0006	87,316	-0,1	-0,0019	85,743	0,0	-0,0006
Julio	91,679	-1,2	-0,0408	86,220	-1,3	-0,0400	85,723	0,0	-0,0007
Agosto	91,671	0,0	-0,0003	86,224	0,0	0,0001			
Septiembre	91,608	-0,1	-0,0024	86,206	0,0	-0,0007			
Octubre	90,029	-1,7	-0,0591	84,906	-1,5	-0,0475			
Noviembre	90,026	0,0	-0,0001	84,882	0,0	-0,0009			
Diciembre	89,942	-0,1	-0,0031	84,879	0,0	-0,0001			

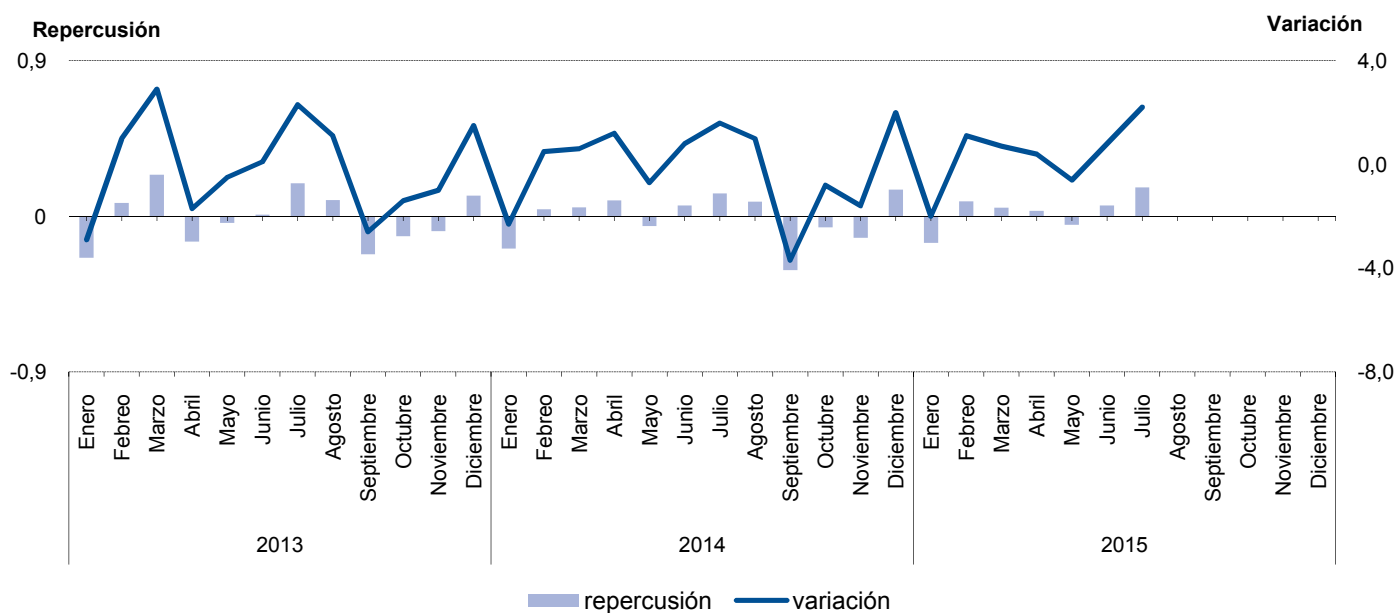
Evolución del IPC. Comunicaciones



6.9. Evolución del I.P.C. por meses según años de variación y repercusión para cada grupo Ocio y cultura

	2013			2014			2015		
	Indice	Variación	Repercusión	Indice	Variación	Repercusión	Indice	Variación	Repercusión
Enero	100,239	-2,9	-0,2393	99,424	-2,3	-0,1876	98,197	-2,0	-0,1540
Febrero	101,196	1,0	0,0778	99,933	0,5	0,0404	99,309	1,1	0,0859
Marzo	104,154	2,9	0,2404	100,581	0,6	0,0514	99,958	0,7	0,0501
Abril	102,361	-1,7	-0,1457	101,745	1,2	0,0923	100,360	0,4	0,0311
Mayo	101,888	-0,5	-0,0384	101,026	-0,7	-0,0570	99,709	-0,6	-0,0503
Junio	101,994	0,1	0,0086	101,803	0,8	0,0616	100,523	0,8	0,0629
Julio	104,347	2,3	0,1913	103,472	1,6	0,1323	102,694	2,2	0,1677
Agosto	105,495	1,1	0,0933	104,542	1,0	0,0848			
Septiembre	102,780	-2,6	-0,2207	100,622	-3,7	-0,3108			
Octubre	101,366	-1,4	-0,1149	99,822	-0,8	-0,0634			
Noviembre	100,316	-1,0	-0,0854	98,243	-1,6	-0,1252			
Diciembre	101,790	1,5	0,1198	100,190	2,0	0,1543			

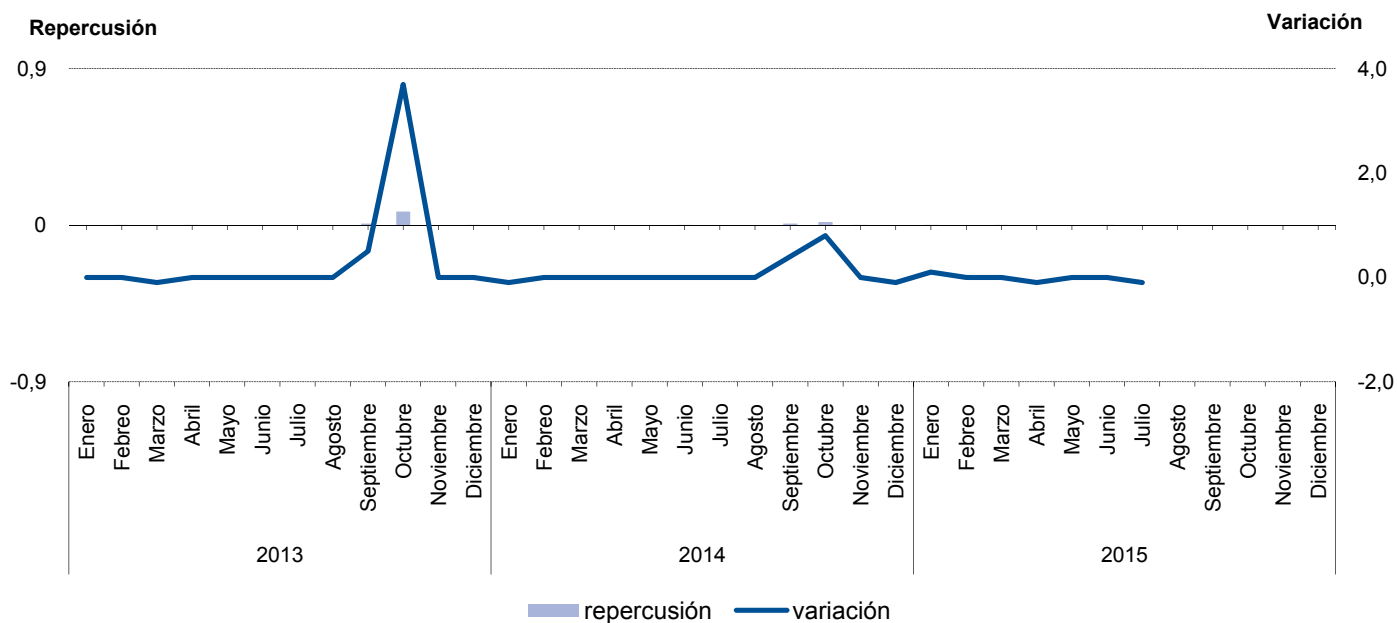
Evolución del IPC. Ocio y cultura



6.10. Evolución del I.P.C. por meses según años de variación y repercusión para cada grupo Enseñanza

	2013			2014			2015		
	Indice	Variación	Repercusión	Indice	Variación	Repercusión	Indice	Variación	Repercusión
Enero	113,789	0,0	-0,0003	118,406	-0,1	-0,0013	119,819	0,1	0,0020
Febrero	113,793	0,0	0,0001	118,406	0,0	0,0000	119,798	0,0	-0,0004
Marzo	113,656	-0,1	-0,0025	118,406	0,0	0,0000	119,812	0,0	0,0003
Abril	113,669	0,0	0,0002	118,406	0,0	0,0000	119,739	-0,1	-0,0014
Mayo	113,669	0,0	0,0000	118,397	0,0	-0,0002	119,739	0,0	0,0000
Junio	113,669	0,0	0,0000	118,402	0,0	0,0001	119,743	0,0	0,0001
Julio	113,669	0,0	0,0000	118,402	0,0	0,0000	119,658	-0,1	-0,0017
Agosto	113,669	0,0	0,0000	118,402	0,0	0,0000			
Septiembre	114,211	0,5	0,0099	118,893	0,4	0,0095			
Octubre	118,465	3,7	0,0777	119,799	0,8	0,0175			
Noviembre	118,444	0,0	-0,0004	119,805	0,0	0,0001			
Diciembre	118,472	0,0	0,0005	119,715	-0,1	-0,0017			

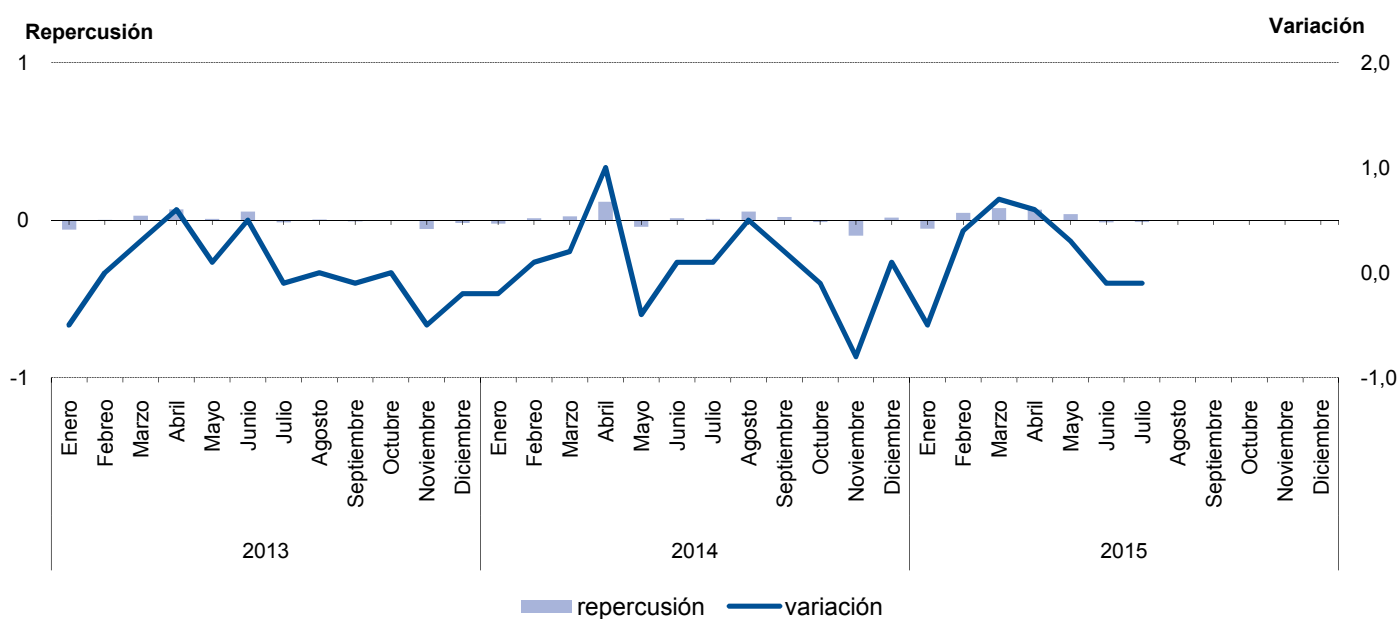
Evolución del IPC. Enseñanza



6.11. Evolución del I.P.C. por meses según años de variación y repercusión para cada grupo Hoteles, cafés y restaurantes

	2013			2014			2015		
	Índice	Variación	Repercusión	Índice	Variación	Repercusión	Índice	Variación	Repercusión
Enero	100,108	-0,5	-0,0600	100,518	-0,2	-0,0222	101,009	-0,5	-0,0546
Febrero	100,124	0,0	0,0019	100,621	0,1	0,0119	101,416	0,4	0,0472
Marzo	100,375	0,3	0,0293	100,837	0,2	0,0249	102,077	0,7	0,0766
Abril	100,967	0,6	0,0691	101,845	1,0	0,1160	102,648	0,6	0,0662
Mayo	101,045	0,1	0,0091	101,483	-0,4	-0,0417	102,980	0,3	0,0385
Junio	101,517	0,5	0,0551	101,592	0,1	0,0125	102,852	-0,1	-0,0148
Julio	101,406	-0,1	-0,0130	101,655	0,1	0,0073	102,746	-0,1	-0,0123
Agosto	101,450	0,0	0,0051	102,124	0,5	0,0540			
Septiembre	101,390	-0,1	-0,0070	102,303	0,2	0,0206			
Octubre	101,355	0,0	-0,0041	102,203	-0,1	-0,0115			
Noviembre	100,870	-0,5	-0,0566	101,347	-0,8	-0,0985			
Diciembre	100,711	-0,2	-0,0186	101,480	0,1	0,0153			

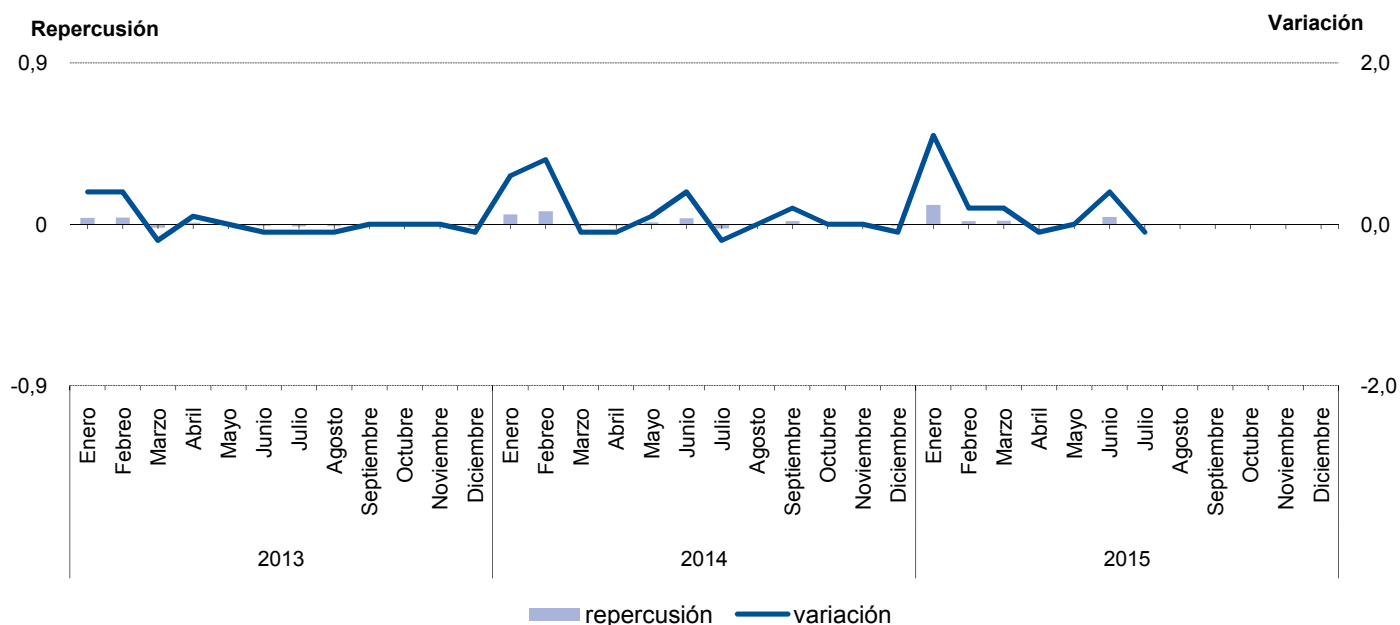
Evolución del IPC. Hoteles, cafés y restaurantes



6.12. Evolución del I.P.C. por meses según años de variación y repercusión para cada grupo Otros bienes y servicios

	2013			2014			2015		
	Índice	Variación	Repercusión	Índice	Variación	Repercusión	Índice	Variación	Repercusión
Enero	104,408	0,4	0,0356	104,853	0,6	0,0544	107,128	1,1	0,1076
Febrero	104,838	0,4	0,0378	105,656	0,8	0,0716	107,330	0,2	0,0181
Marzo	104,618	-0,2	-0,0193	105,556	-0,1	-0,0089	107,550	0,2	0,0197
Abril	104,711	0,1	0,0082	105,475	-0,1	-0,0072	107,484	-0,1	-0,0059
Mayo	104,733	0,0	0,0019	105,584	0,1	0,0097	107,485	0,0	0,0001
Junio	104,639	-0,1	-0,0083	105,967	0,4	0,0341	107,933	0,4	0,0402
Julio	104,494	-0,1	-0,0127	105,711	-0,2	-0,0228	107,876	-0,1	-0,0051
Agosto	104,383	-0,1	-0,0098	105,758	0,0	0,0042			
Septiembre	104,382	0,0	-0,0001	105,949	0,2	0,0170			
Octubre	104,386	0,0	0,0004	105,979	0,0	0,0027			
Noviembre	104,397	0,0	0,0010	106,020	0,0	0,0037			
Diciembre	104,242	-0,1	-0,0136	105,929	-0,1	-0,0081			

Evolución del IPC. Otros bienes y servicios



7.1. Evolución del I.P.C. por años y meses según rubricas para cada grupo Alimentos y bebidas no alcohólicas

	Cereales y derivados		Pan		Carne de vacuno		Carne de ovino	
	Indice	T1-12 (*)	Indice	T1-12 (*)	Indice	T1-12 (*)	Indice	T1-12 (*)
2013 Enero	104,472	2,3	101,584	0,8	104,661	1,9	100,360	-1,3
Febrero	104,557	1,6	101,380	0,3	104,717	1,7	90,254	-3,8
Marzo	104,792	1,9	101,564	0,9	104,626	2,8	86,879	-6,7
Abril	105,188	2,5	101,208	0,5	104,723	2,6	87,236	-7,1
Mayo	105,391	2,7	100,917	0,6	104,852	3,2	89,608	-4,8
Junio	105,274	2,2	101,228	0,8	104,247	3,1	91,899	-2,6
Julio	105,307	1,8	101,399	0,7	103,546	2,8	97,630	0,0
Agosto	104,943	1,4	101,405	0,5	102,580	1,8	100,655	-0,9
Septiembre	104,782	0,5	101,616	0,4	103,935	1,8	102,288	-5,7
Octubre	104,853	0,1	101,136	-0,3	104,621	1,9	100,100	-5,1
Noviembre	104,826	0,4	100,704	-1,0	104,876	1,3	98,717	-7,4
Diciembre	105,500	1,1	99,787	-1,6	105,784	1,3	101,578	-6,4
2014 Enero	105,136	0,6	100,066	-1,5	106,511	1,8	93,697	-6,6
Febrero	104,809	0,2	99,920	-1,4	106,616	1,8	90,186	-0,1
Marzo	105,018	0,2	100,560	-1,0	106,410	1,7	89,535	3,1
Abril	104,660	-0,5	100,844	-0,4	106,452	1,7	91,062	4,4
Mayo	104,344	-1,0	101,115	0,2	105,482	0,6	97,138	8,4
Junio	104,120	-1,1	101,625	0,4	105,601	1,3	97,818	6,4
Julio	104,335	-0,9	101,924	0,5	105,715	2,1	99,684	2,1
Agosto	104,328	-0,6	102,043	0,6	105,244	2,6	102,017	1,4
Septiembre	104,718	-0,1	102,068	0,4	104,664	0,7	101,804	-0,5
Octubre	104,935	0,1	101,480	0,3	105,705	1,0	102,178	2,1
Noviembre	104,671	-0,1	101,469	0,8	105,604	0,7	104,869	6,2
Diciembre	105,243	-0,2	102,068	2,3	105,513	-0,3	106,512	4,9
2015 Enero	105,115	0,0	102,185	2,1	106,040	-0,4	101,025	7,8
Febrero	105,105	0,3	101,608	1,7	105,707	-0,9	98,744	9,5
Marzo	104,848	-0,2	102,083	1,5	105,141	-1,2	97,024	8,4
Abril	104,717	0,1	102,249	1,4	104,801	-1,6	96,404	5,9
Mayo	104,135	-0,2	102,011	0,9	104,387	-1,0	96,021	-1,1
Junio	104,847	0,7	102,325	0,7	103,918	-1,6	96,384	-1,5
Julio	104,588	0,2	101,965	0,0	104,243	-1,4	98,326	-1,4
Agosto								
Septiembre								
Octubre								
Noviembre								
Diciembre								

(*) T1-12 Tasa de variación sobre igual periodo año anterior.

7.1. Evolución del I.P.C. por años y meses según rubricas para cada grupo

Alimentos y bebidas no alcohólicas

	Carne de porcino		Carne de ave		Otras carnes		Pescado fresco y congelado	
	Indice	T1-12 (*)	Indice	T1-12 (*)	Indice	T1-12 (*)	Indice	T1-12 (*)
2013 Enero	104,239	3,9	102,918	2,6	102,818	2,3	106,899	1,5
Febrero	104,307	5,1	101,945	2,6	102,890	2,2	101,123	1,7
Marzo	104,456	5,8	99,691	1,8	102,860	2,4	100,365	0,7
Abril	104,568	5,3	99,378	0,4	102,723	1,9	101,059	0,4
Mayo	104,986	5,3	99,213	-0,4	103,000	2,0	100,089	0,7
Junio	104,504	4,7	100,332	0,7	103,269	2,1	99,366	0,4
Julio	104,387	4,6	100,523	1,7	103,154	2,2	98,869	-1,0
Agosto	104,592	4,5	101,509	1,2	103,356	2,3	99,705	-0,6
Septiembre	105,769	1,4	101,606	0,8	103,878	2,2	99,613	-2,0
Octubre	105,967	0,4	101,030	-0,2	103,952	1,4	98,921	-0,3
Noviembre	104,728	-0,7	101,183	-0,4	104,767	2,0	102,528	1,1
Diciembre	104,620	-0,4	100,677	-1,2	105,017	2,2	102,743	-0,4
2014 Enero	104,851	0,6	100,518	-2,3	104,978	2,1	110,260	3,1
Febrero	103,916	-0,4	100,648	-1,3	105,083	2,1	110,247	9,0
Marzo	103,238	-1,2	101,325	1,6	105,282	2,4	102,623	2,2
Abril	102,749	-1,7	100,919	1,6	105,367	2,6	100,150	-0,9
Mayo	103,546	-1,4	101,044	1,8	105,524	2,5	99,001	-1,1
Junio	103,061	-1,4	101,346	1,0	105,810	2,5	98,050	-1,3
Julio	103,212	-1,1	100,922	0,4	106,070	2,8	99,193	0,3
Agosto	103,014	-1,5	100,945	-0,6	106,160	2,7	101,173	1,5
Septiembre	103,446	-2,2	100,255	-1,3	106,337	2,4	101,352	1,7
Octubre	102,833	-3,0	99,497	-1,5	106,580	2,5	102,827	3,9
Noviembre	102,092	-2,5	98,951	-2,2	106,871	2,0	105,101	2,5
Diciembre	101,950	-2,6	99,747	-0,9	106,555	1,5	106,947	4,1
2015 Enero	101,906	-2,8	99,758	-0,8	106,959	1,9	110,679	0,4
Febrero	101,172	-2,6	100,105	-0,5	106,433	1,3	104,420	-5,3
Marzo	101,440	-1,7	100,101	-1,2	106,628	1,3	104,426	1,8
Abril	101,446	-1,3	99,827	-1,1	107,370	1,9	101,911	1,8
Mayo	101,970	-1,5	99,546	-1,5	107,339	1,7	101,319	2,3
Junio	101,003	-2,0	99,807	-1,5	107,450	1,5	102,574	4,6
Julio	101,051	-2,1	99,731	-1,2	107,697	1,5	102,266	3,1
Agosto								
Septiembre								
Octubre								
Noviembre								
Diciembre								

(*) T1-12 Tasa de variación sobre igual periodo año anterior.

7.1. Evolución del I.P.C. por años y meses según rubricas para cada grupo Alimentos y bebidas no alcohólicas

	Crustáceos, moluscos y preparados de pescado		Huevos		Leche		Productos lácteos	
	Indice	T1-12 (*)	Indice	T1-12 (*)	Indice	T1-12 (*)	Indice	T1-12 (*)
2013								
Enero	103,771	1,7	119,672	16,4	103,644	2,1	101,772	-0,2
Febrero	103,752	1,4	118,463	14,5	103,691	1,9	101,492	-0,3
Marzo	103,947	2,3	115,483	3,5	104,462	2,9	101,340	-0,3
Abril	104,766	3,5	114,253	-1,5	104,638	3,1	100,953	-1,5
Mayo	104,652	2,9	113,504	-3,6	104,473	3,0	100,974	-1,5
Junio	104,544	3,1	112,627	-4,5	105,210	4,4	101,059	-1,4
Julio	104,794	3,2	112,251	-5,8	105,511	4,6	101,033	-1,0
Agosto	104,818	2,4	111,163	-6,9	106,424	5,2	100,981	-1,1
Septiembre	104,921	2,6	111,083	-6,9	107,294	5,5	101,563	-1,0
Octubre	105,483	2,8	111,072	-6,5	108,327	5,7	101,941	-0,9
Noviembre	105,608	2,9	111,072	-7,0	109,297	7,2	101,796	-0,9
Diciembre	106,331	3,8	110,836	-7,3	110,204	7,1	101,926	-1,3
2014								
Enero	107,264	3,4	110,931	-7,3	110,385	6,5	102,157	0,4
Febrero	107,398	3,5	110,338	-6,9	109,973	6,1	101,854	0,4
Marzo	106,985	2,9	110,414	-4,4	110,309	5,6	102,063	0,7
Abril	107,025	2,2	109,120	-4,5	110,320	5,4	101,622	0,7
Mayo	107,340	2,6	108,441	-4,5	109,964	5,3	101,039	0,1
Junio	107,260	2,6	108,330	-3,8	109,952	4,5	100,975	-0,1
Julio	107,033	2,1	108,330	-3,5	110,032	4,3	101,355	0,3
Agosto	107,704	2,8	108,181	-2,7	109,917	3,3	101,371	0,4
Septiembre	107,692	2,6	108,181	-2,6	110,129	2,6	101,659	0,1
Octubre	107,482	1,9	107,512	-3,2	109,512	1,1	101,458	-0,5
Noviembre	107,765	2,0	107,512	-3,2	108,999	-0,3	101,654	-0,1
Diciembre	108,007	1,6	107,512	-3,0	109,081	-1,0	101,585	-0,3
2015								
Enero	108,725	1,4	107,476	-3,1	108,694	-1,5	101,661	-0,5
Febrero	109,518	2,0	107,511	-2,6	107,495	-2,3	101,624	-0,2
Marzo	109,190	2,1	107,458	-2,7	108,401	-1,7	101,333	-0,7
Abril	110,007	2,8	105,055	-3,7	108,271	-1,9	101,691	0,1
Mayo	109,221	1,8	106,892	-1,4	108,411	-1,4	102,364	1,3
Junio	109,724	2,3	106,695	-1,5	108,094	-1,7	102,412	1,4
Julio	109,087	1,9	107,233	-1,0	107,086	-2,7	102,627	1,3
Agosto								
Septiembre								
Octubre								
Noviembre								
Diciembre								

(*) T1-12 Tasa de variación sobre igual periodo año anterior.

7.1. Evolución del I.P.C. por años y meses según rubricas para cada grupo

Alimentos y bebidas no alcohólicas

	Aceites y grasas		Frutas frescas		Frutas en conservas y frutos secos		Legumbres y hortalizas frescas	
	Indice	T1-12 (*)	Indice	T1-12 (*)	Indice	T1-12 (*)	Indice	T1-12 (*)
2013								
Enero	114,655	14,4	108,060	5,7	103,700	1,8	107,674	7,2
Febrero	115,907	15,8	108,580	6,8	103,963	1,6	107,192	-2,0
Marzo	116,973	16,4	106,233	5,6	105,016	4,1	107,587	-1,6
Abril	118,458	17,1	107,827	4,4	106,990	6,1	107,730	2,1
Mayo	121,070	20,2	112,424	7,7	107,226	5,8	112,019	8,9
Junio	123,115	23,4	123,267	10,3	107,072	4,1	104,950	4,4
Julio	122,609	25,0	131,668	19,9	106,733	5,5	99,362	2,0
Agosto	123,886	24,5	139,620	22,6	107,329	5,3	96,469	0,7
Septiembre	124,228	23,0	118,722	11,1	107,980	4,8	96,990	-4,7
Octubre	123,843	20,4	113,615	5,0	109,061	5,9	94,991	-4,3
Noviembre	122,573	12,5	113,283	4,6	109,225	5,5	96,644	-3,8
Diciembre	122,465	7,9	106,925	2,4	111,632	7,9	112,145	3,0
2014								
Enero	121,581	6,0	108,850	0,7	112,950	8,9	106,823	-0,8
Febrero	116,331	0,4	107,979	-0,6	111,897	7,6	104,920	-2,1
Marzo	113,220	-3,2	104,897	-1,3	111,768	6,4	104,114	-3,2
Abril	109,780	-7,3	105,876	-1,8	112,956	5,6	106,905	-0,8
Mayo	106,840	-11,8	108,861	-3,2	111,765	4,2	101,330	-9,5
Junio	102,465	-16,8	113,525	-7,9	111,623	4,3	98,995	-5,7
Julio	102,343	-16,5	114,045	-13,4	112,644	5,5	98,286	-1,1
Agosto	102,227	-17,5	120,789	-13,5	112,312	4,6	94,659	-1,9
Septiembre	107,923	-13,1	114,372	-3,7	112,205	3,9	102,174	5,3
Octubre	110,963	-10,4	118,672	4,5	113,220	3,8	105,243	10,8
Noviembre	112,542	-8,2	117,865	4,0	113,059	3,5	102,409	6,0
Diciembre	114,863	-6,2	111,546	4,3	112,251	0,6	104,086	-7,2
2015								
Enero	117,113	-3,7	110,901	1,9	112,759	-0,2	109,446	2,5
Febrero	118,141	1,6	111,570	3,3	111,250	-0,6	121,846	16,1
Marzo	119,025	5,1	108,465	3,4	110,598	-1,0	111,682	7,3
Abril	123,170	12,2	106,567	0,7	110,745	-2,0	112,266	5,0
Mayo	123,326	15,4	115,564	6,2	111,195	-0,5	109,722	8,3
Junio	126,258	23,2	123,552	8,8	110,503	-1,0	104,463	5,5
Julio	129,172	26,2	121,064	6,2	110,796	-1,6	97,806	-0,5
Agosto								
Septiembre								
Octubre								
Noviembre								
Diciembre								

(*) T1-12 Tasa de variación sobre igual periodo año anterior.

7.1. Evolución del I.P.C. por años y meses según rubricas para cada grupo

Alimentos y bebidas no alcohólicas

	Preparados de legumbres y hortalizas		Patatas y sus preparados		Café, cacao e infusiones		Azúcar	
	Indice	T1-12 (*)	Indice	T1-12 (*)	Indice	T1-12 (*)	Indice	T1-12 (*)
2013								
Enero	104,350	3,0	110,625	22,6	105,287	0,7	108,166	3,8
Febrero	105,311	3,6	111,062	21,3	106,176	1,1	108,166	3,1
Marzo	105,635	3,5	111,173	20,7	106,312	0,9	108,248	1,9
Abril	106,130	4,0	114,097	22,5	106,072	1,4	107,722	2,2
Mayo	106,194	3,6	124,145	27,2	106,468	1,7	107,539	1,8
Junio	106,097	3,2	137,168	40,9	106,698	2,5	107,179	1,7
Julio	106,534	4,0	140,890	41,1	106,006	1,9	106,470	0,9
Agosto	107,109	4,2	134,424	33,2	106,504	2,3	105,891	1,3
Septiembre	108,260	4,5	123,992	23,4	106,049	1,0	106,104	-0,1
Octubre	108,175	3,1	114,010	11,9	106,279	0,0	104,943	-4,7
Noviembre	108,515	3,0	111,643	6,1	105,896	0,2	104,015	-3,9
Diciembre	108,264	4,1	110,586	1,5	106,545	0,7	103,923	-3,7
2014								
Enero	108,756	4,2	110,165	-0,4	105,754	0,4	103,979	-3,9
Febrero	109,499	4,0	110,516	-0,5	105,247	-0,9	103,279	-4,5
Marzo	109,857	4,0	108,983	-2,0	104,970	-1,3	102,069	-5,7
Abril	110,161	3,8	111,395	-2,4	105,168	-0,9	99,967	-7,2
Mayo	109,652	3,3	108,325	-12,7	104,944	-1,4	99,518	-7,5
Junio	109,563	3,3	104,803	-23,6	104,465	-2,1	97,080	-9,4
Julio	109,586	2,9	103,783	-26,3	104,607	-1,3	96,605	-9,3
Agosto	109,549	2,3	100,861	-25,0	105,254	-1,2	94,136	-11,1
Septiembre	109,392	1,0	98,028	-20,9	105,277	-0,7	92,839	-12,5
Octubre	110,141	1,8	97,379	-14,6	105,178	-1,0	87,030	-17,1
Noviembre	109,515	0,9	96,974	-13,1	104,720	-1,1	84,332	-18,9
Diciembre	108,250	0,0	95,480	-13,7	105,474	-1,0	84,244	-18,9
2015								
Enero	108,997	0,2	96,784	-12,1	105,072	-0,6	82,311	-20,8
Febrero	108,790	-0,6	95,596	-13,5	105,849	0,6	81,401	-21,2
Marzo	108,031	-1,7	96,940	-11,1	104,987	0,0	79,255	-22,4
Abril	108,667	-1,4	100,634	-9,7	106,358	1,1	77,173	-22,8
Mayo	108,850	-0,7	107,143	-1,1	106,518	1,5	78,681	-20,9
Junio	109,418	-0,1	110,973	5,9	106,732	2,2	79,144	-18,5
Julio	108,822	-0,7	106,644	2,8	107,531	2,8	78,636	-18,6
Agosto								
Septiembre								
Octubre								
Noviembre								
Diciembre								

(*) T1-12 Tasa de variación sobre igual periodo año anterior.

7.1. Evolución del I.P.C. por años y meses según rubricas para cada grupo Alimentos y bebidas no alcohólicas

	Otros preparados alimenticios		Agua mineral, refrescos y zumos	
	Indice	T1-12 (*)	Indice	T1-12 (*)
2013 Enero	102,176	1,9	103,325	0,9
Febrero	102,489	2,4	103,804	0,4
Marzo	102,366	1,3	104,900	1,0
Abril	102,366	1,0	105,054	1,8
Mayo	102,510	0,9	104,970	2,6
Junio	102,458	0,7	105,146	3,6
Julio	102,915	1,3	105,258	5,4
Agosto	103,272	1,3	103,826	4,0
Septiembre	103,234	0,8	103,412	1,6
Octubre	103,544	0,7	105,985	3,8
Noviembre	103,218	0,4	106,440	3,6
Diciembre	102,841	0,4	105,869	3,1
2014 Enero	102,941	0,7	105,899	2,5
Febrero	103,555	1,0	106,517	2,6
Marzo	103,051	0,7	106,159	1,2
Abril	102,641	0,3	104,499	-0,5
Mayo	102,931	0,4	106,004	1,0
Junio	103,004	0,5	105,922	0,7
Julio	102,996	0,1	103,901	-1,3
Agosto	103,009	-0,3	103,784	0,0
Septiembre	103,079	-0,2	104,398	1,0
Octubre	103,338	-0,2	104,461	-1,4
Noviembre	103,112	-0,1	105,606	-0,8
Diciembre	103,011	0,2	105,833	0,0
2015 Enero	102,694	-0,2	106,540	0,6
Febrero	102,963	-0,6	106,341	-0,2
Marzo	102,996	-0,1	106,100	-0,1
Abril	103,542	0,9	106,232	1,7
Mayo	103,345	0,4	107,248	1,2
Junio	103,757	0,7	105,816	-0,1
Julio	103,291	0,3	104,007	0,1
Agosto				
Septiembre				
Octubre				
Noviembre				
Diciembre				

(*) T1-12 Tasa de variación sobre igual periodo año anterior.

7.2. Evolución del I.P.C. por años y meses según rubricas para cada grupo Bebidas alcohólicas y tabaco

	Bebidas alcohólicas		Tabaco	
	Indice	T1-12 (*)	Indice	T1-12 (*)
2013 Enero	104,871	3,0	112,936	9,9
Febrero	105,511	2,8	113,349	10,3
Marzo	105,804	3,3	113,349	10,2
Abril	105,741	3,8	113,349	5,9
Mayo	105,434	3,9	113,349	4,4
Junio	105,444	3,3	113,349	4,3
Julio	104,697	2,2	116,526	7,0
Agosto	105,280	2,5	116,887	7,1
Septiembre	105,743	1,7	116,887	7,0
Octubre	106,181	1,6	116,887	6,9
Noviembre	106,259	1,6	116,887	6,9
Diciembre	105,745	1,4	116,887	6,7
2014 Enero	105,241	0,4	116,894	3,5
Febrero	106,059	0,5	116,894	3,1
Marzo	106,665	0,8	116,874	3,1
Abril	106,277	0,5	116,874	3,1
Mayo	105,609	0,2	116,874	3,1
Junio	104,876	-0,5	116,874	3,1
Julio	104,458	-0,2	117,609	0,9
Agosto	104,857	-0,4	117,768	0,8
Septiembre	104,829	-0,9	117,769	0,8
Octubre	105,057	-1,1	117,774	0,8
Noviembre	104,832	-1,3	117,774	0,8
Diciembre	104,026	-1,6	117,774	0,8
2015 Enero	104,560	-0,6	118,456	1,3
Febrero	105,197	-0,8	119,320	2,1
Marzo	104,959	-1,6	119,331	2,1
Abril	104,927	-1,3	119,331	2,1
Mayo	104,738	-0,8	119,331	2,1
Junio	104,949	0,1	119,331	2,1
Julio	105,242	0,8	119,331	1,5
Agosto				
Septiembre				
Octubre				
Noviembre				
Diciembre				

(*) T1-12 Tasa de variación sobre igual periodo año anterior.

7.3. Evolución del I.P.C. por años y meses según rubricas para cada grupo Vestido y calzado

	Prendas de vestir hombres		Prendas de vestir mujer		Prendas de vestir niño y bebe		Complementos y reparaciones de prendas de vestir	
	Indice	T1-12 (*)	Indice	T1-12 (*)	Indice	T1-12 (*)	Indice	T1-12 (*)
2013								
Enero	94,457	-0,3	92,412	-0,3	90,737	-0,6	98,869	2,3
Febrero	93,434	-0,4	91,612	-0,4	89,851	0,1	97,373	1,3
Marzo	97,229	-0,6	94,003	-0,6	94,676	1,0	102,921	1,2
Abril	101,020	-0,3	104,333	0,3	110,162	-0,2	104,010	1,7
Mayo	101,770	0,1	106,101	0,0	111,488	0,0	104,896	4,0
Junio	101,517	0,2	104,393	-0,2	111,145	-0,4	103,568	2,9
Julio	93,993	-0,4	92,801	-0,4	90,406	-0,9	96,667	1,2
Agosto	93,479	-0,2	92,060	-0,3	89,081	-1,3	95,928	0,4
Septiembre	101,039	0,3	94,874	0,3	92,288	-1,2	105,752	4,6
Octubre	109,513	0,2	105,785	-0,1	101,401	-0,3	112,046	1,2
Noviembre	112,714	0,6	112,545	0,4	102,226	-1,4	111,923	0,6
Diciembre	110,636	-0,3	110,409	0,5	101,750	-2,3	110,996	-0,9
2014								
Enero	93,945	-0,5	93,210	0,9	88,777	-2,2	95,809	-3,1
Febrero	93,010	-0,5	92,288	0,7	87,908	-2,2	94,127	-3,3
Marzo	97,050	-0,2	94,568	0,6	93,505	-1,2	100,009	-2,8
Abril	101,011	0,0	105,031	0,7	108,750	-1,3	102,523	-1,4
Mayo	101,752	0,0	107,016	0,9	110,281	-1,1	103,052	-1,8
Junio	100,928	-0,6	105,164	0,7	109,944	-1,1	103,680	0,1
Julio	94,085	0,1	92,591	-0,2	89,830	-0,6	95,929	-0,8
Agosto	93,695	0,2	91,729	-0,4	87,625	-1,6	95,659	-0,3
Septiembre	101,641	0,6	94,878	0,0	90,716	-1,7	105,988	0,2
Octubre	110,381	0,8	106,342	0,5	100,277	-1,1	113,149	1,0
Noviembre	113,734	0,9	113,000	0,4	102,495	0,3	114,122	2,0
Diciembre	111,551	0,8	110,464	0,0	101,715	0,0	112,137	1,0
2015								
Enero	94,368	0,5	92,508	-0,8	88,905	0,1	99,903	4,3
Febrero	93,441	0,5	91,713	-0,6	87,539	-0,4	97,599	3,7
Marzo	97,298	0,3	94,357	-0,2	92,997	-0,5	103,355	3,3
Abril	101,241	0,2	104,763	-0,3	108,916	0,2	104,772	2,2
Mayo	102,099	0,3	107,022	0,0	110,945	0,6	104,772	1,7
Junio	101,331	0,4	105,400	0,2	110,648	0,6	104,772	1,1
Julio	94,645	0,6	93,190	0,6	89,389	-0,5	97,632	1,8
Agosto								
Septiembre								
Octubre								
Noviembre								
Diciembre								

(*) T1-12 Tasa de variación sobre igual periodo año anterior.

7.3. Evolución del I.P.C. por años y meses según rubricas para cada grupo Vestido y calzado

	Calzado de hombre		Calzado de mujer		Calzado de niño		Reparación de calzado	
	Indice	T1-12 (*)	Indice	T1-12 (*)	Indice	T1-12 (*)	Indice	T1-12 (*)
2013 Enero	98,585	2,7	96,230	0,9	96,443	0,4	105,856	3,9
Febrero	96,803	1,4	95,079	0,7	95,529	0,7	105,856	3,9
Marzo	101,428	3,2	97,833	0,9	101,895	-0,5	105,907	3,8
Abril	103,111	1,6	104,199	1,6	104,878	-1,7	105,907	3,8
Mayo	104,075	2,2	105,651	0,3	105,979	-1,3	105,678	2,8
Junio	104,477	1,7	105,930	0,7	105,377	-1,2	106,326	3,1
Julio	98,532	0,8	95,707	1,1	95,568	-1,9	106,449	3,0
Agosto	97,168	0,8	95,707	1,5	94,794	-1,6	106,449	3,0
Septiembre	99,865	0,2	97,831	1,4	98,548	-1,4	106,593	2,4
Octubre	103,599	1,4	103,925	2,3	102,048	0,2	106,869	1,4
Noviembre	105,237	1,2	107,330	0,8	103,545	1,7	107,320	1,7
Diciembre	104,874	0,8	107,433	1,7	102,586	0,8	107,320	1,4
2014 Enero	98,681	0,1	97,434	1,3	96,778	0,3	107,457	1,5
Febrero	96,997	0,2	97,064	2,1	95,649	0,1	107,457	1,5
Marzo	101,764	0,3	99,342	1,5	101,691	-0,2	108,703	2,6
Abril	104,249	1,1	105,638	1,4	104,488	-0,4	108,896	2,8
Mayo	104,654	0,6	107,862	2,1	106,780	0,8	108,438	2,6
Junio	104,892	0,4	107,738	1,7	106,582	1,1	108,870	2,4
Julio	97,537	-1,0	97,248	1,6	96,591	1,1	108,888	2,3
Agosto	97,383	0,2	96,524	0,9	96,591	1,9	108,888	2,3
Septiembre	100,543	0,7	98,741	0,9	99,784	1,3	108,888	2,2
Octubre	103,338	-0,3	104,907	0,9	102,328	0,3	108,096	1,1
Noviembre	105,339	0,1	107,330	0,0	103,556	0,0	108,096	0,7
Diciembre	105,009	0,1	107,419	0,0	103,965	1,3	108,096	0,7
2015 Enero	97,176	-1,5	98,007	0,6	97,958	1,2	108,131	0,6
Febrero	95,339	-1,7	97,231	0,2	97,436	1,9	108,131	0,6
Marzo	99,153	-2,6	100,426	1,1	102,162	0,5	108,264	-0,4
Abril	103,419	-0,8	106,606	0,9	105,902	1,4	108,484	-0,4
Mayo	104,512	-0,1	108,474	0,6	108,374	1,5	108,484	0,0
Junio	105,149	0,2	108,318	0,5	107,577	0,9	108,502	-0,3
Julio	98,083	0,6	98,502	1,3	98,033	1,5	108,824	-0,1
Agosto								
Septiembre								
Octubre								
Noviembre								
Diciembre								

(*) T1-12 Tasa de variación sobre igual periodo año anterior.

7.4. Evolución del I.P.C. por años y meses según rubricas para cada grupo Vivienda

	Vivienda en alquiler		Calefacción, alumbrado y otros servicios		Conservación de la vivienda	
	Indice	T1-12 (*)	Indice	T1-12 (*)	Indice	T1-12 (*)
2013 Enero	99,337	-0,8	110,685	7,5	100,952	1,2
Febrero	99,271	-0,9	110,896	7,6	100,812	0,5
Marzo	99,066	-1,1	110,834	7,3	101,486	1,1
Abril	99,047	-1,1	107,512	0,1	101,558	1,1
Mayo	98,889	-1,1	107,379	-1,0	102,203	1,8
Junio	98,719	-1,2	107,459	-0,6	102,142	1,8
Julio	98,554	-1,5	108,188	-2,5	101,896	1,3
Agosto	98,305	-1,6	109,848	-1,3	101,902	1,4
Septiembre	98,054	-1,8	110,019	-3,5	102,274	1,5
Octubre	97,922	-2,0	111,246	-1,2	102,309	1,3
Noviembre	97,872	-1,9	111,090	-1,2	102,608	1,6
Diciembre	97,734	-2,0	111,239	-0,9	102,568	1,7
2014 Enero	97,626	-1,7	111,961	1,2	102,356	1,4
Febrero	97,464	-1,8	112,200	1,2	102,432	1,6
Marzo	97,295	-1,8	112,099	1,1	102,412	0,9
Abril	97,145	-1,9	112,019	4,2	102,157	0,6
Mayo	96,971	-1,9	112,048	4,3	102,155	0,0
Junio	96,814	-1,9	110,957	3,3	102,154	0,0
Julio	96,750	-1,8	109,923	1,6	102,314	0,4
Agosto	96,720	-1,6	111,088	1,1	102,314	0,4
Septiembre	96,708	-1,4	113,953	3,6	102,257	0,0
Octubre	96,585	-1,4	113,333	1,9	102,272	0,0
Noviembre	96,525	-1,4	110,696	-0,4	102,303	-0,3
Diciembre	96,334	-1,4	110,448	-0,7	102,303	-0,3
2015 Enero	96,264	-1,4	110,798	-1,0	101,906	-0,4
Febrero	96,192	-1,3	108,154	-3,6	101,609	-0,8
Marzo	96,097	-1,2	108,146	-3,5	101,140	-1,2
Abril	95,843	-1,3	108,027	-3,6	101,386	-0,8
Mayo	95,839	-1,2	107,209	-4,3	101,372	-0,8
Junio	95,746	-1,1	109,258	-1,5	101,400	-0,7
Julio	95,741	-1,0	109,716	-0,2	101,217	-1,1
Agosto						
Septiembre						
Octubre						
Noviembre						
Diciembre						

(*) T1-12 Tasa de variación sobre igual periodo año anterior.

7.5. Evolución del I.P.C. por años y meses según rubricas para cada grupo

Menaje

	Muebles y revestimiento de suelo		Textiles y accesorios para el hogar		Electrodomésticos y reparaciones		Utensilios y herramientas para el hogar	
	Indice	T1-12 (*)	Indice	T1-12 (*)	Indice	T1-12 (*)	Indice	T1-12 (*)
2013 Enero	99,438	-1,1	95,353	-3,7	101,201	1,2	103,427	2,2
Febrero	99,232	-1,2	95,354	-3,4	101,306	1,1	103,326	2,1
Marzo	99,343	-1,0	96,455	-1,8	101,109	1,0	103,007	1,9
Abril	100,560	-0,6	97,610	-1,3	101,023	0,6	103,531	2,5
Mayo	102,050	0,3	96,936	-2,9	99,757	-0,5	103,770	2,6
Junio	101,815	0,0	97,141	-2,3	99,383	-0,7	103,403	1,8
Julio	99,767	1,3	95,509	-0,2	98,926	-0,8	102,738	1,9
Agosto	99,941	1,1	94,914	-0,7	98,954	-0,4	102,721	2,0
Septiembre	100,157	0,7	96,245	-1,0	98,794	-1,7	103,496	0,9
Octubre	99,377	-1,6	97,475	-2,1	98,131	-3,6	103,309	0,2
Noviembre	99,590	-2,0	98,149	-1,7	98,676	-3,2	103,107	0,0
Diciembre	99,354	-2,8	97,875	-2,4	97,605	-4,0	102,427	-1,1
2014 Enero	98,981	-0,5	93,958	-1,5	96,842	-4,3	102,718	-0,7
Febrero	99,224	0,0	93,682	-1,8	96,666	-4,6	102,564	-0,7
Marzo	99,330	0,0	93,974	-2,6	96,035	-5,0	102,580	-0,4
Abril	99,436	-1,1	95,112	-2,6	95,700	-5,3	102,661	-0,8
Mayo	100,523	-1,5	95,170	-1,8	95,758	-4,0	103,102	-0,6
Junio	99,961	-1,8	96,056	-1,1	95,728	-3,7	103,292	-0,1
Julio	98,711	-1,1	94,110	-1,5	95,705	-3,3	102,045	-0,7
Agosto	98,459	-1,5	93,327	-1,7	95,546	-3,4	101,780	-0,9
Septiembre	98,606	-1,5	93,044	-3,3	95,844	-3,0	101,792	-1,6
Octubre	98,694	-0,7	94,881	-2,7	95,563	-2,6	102,583	-0,7
Noviembre	98,742	-0,9	95,288	-2,9	95,601	-3,1	102,671	-0,4
Diciembre	98,512	-0,8	95,858	-2,1	95,411	-2,2	103,016	0,6
2015 Enero	98,790	-0,2	93,095	-0,9	95,026	-1,9	101,843	-0,9
Febrero	98,649	-0,6	92,889	-0,8	95,228	-1,5	101,726	-0,8
Marzo	98,141	-1,2	93,298	-0,7	94,800	-1,3	100,444	-2,1
Abril	98,274	-1,2	93,708	-1,5	94,752	-1,0	101,044	-1,6
Mayo	98,505	-2,0	93,782	-1,5	94,816	-1,0	101,291	-1,8
Junio	99,161	-0,8	95,546	-0,5	94,314	-1,5	102,016	-1,2
Julio	98,126	-0,6	93,014	-1,2	93,920	-1,9	102,248	0,2
Agosto								
Septiembre								
Octubre								
Noviembre								
Diciembre								

(*) T1-12 Tasa de variación sobre igual periodo año anterior.

7.5. Evolución del I.P.C. por años y meses según rubricas para cada grupo Menaje

	Artículos no duraderos para el hogar		Servicios para el hogar	
	Indice	T1-12 (*)	Indice	T1-12 (*)
2013 Enero	101,413	0,7	103,206	1,9
Febrero	101,747	1,0	104,150	1,6
Marzo	102,132	1,1	104,292	1,6
Abril	102,419	1,0	104,421	1,8
Mayo	102,672	0,9	104,413	2,0
Junio	102,556	0,5	104,423	1,9
Julio	102,010	-0,1	104,423	2,0
Agosto	102,084	0,1	104,424	1,7
Septiembre	101,690	-1,7	104,492	1,7
Octubre	101,400	-1,4	104,574	1,5
Noviembre	101,122	-1,3	104,641	1,6
Diciembre	101,591	-1,1	104,804	1,7
2014 Enero	101,522	0,1	104,922	1,7
Febrero	101,236	-0,5	106,027	1,8
Marzo	101,398	-0,7	106,534	2,1
Abril	100,534	-1,8	106,537	2,0
Mayo	101,387	-1,3	106,537	2,0
Junio	101,133	-1,4	106,537	2,0
Julio	102,124	0,1	106,452	1,9
Agosto	101,638	-0,4	106,466	2,0
Septiembre	102,353	0,7	106,466	1,9
Octubre	101,989	0,6	106,466	1,8
Noviembre	102,225	1,1	106,466	1,7
Diciembre	102,266	0,7	106,600	1,7
2015 Enero	102,258	0,7	106,600	1,6
Febrero	102,368	1,1	107,642	1,5
Marzo	102,201	0,8	107,739	1,1
Abril	102,624	2,1	107,774	1,2
Mayo	102,396	1,0	107,778	1,2
Junio	102,375	1,2	107,778	1,2
Julio	102,600	0,5	107,799	1,3
Agosto				
Septiembre				
Octubre				
Noviembre				
Diciembre				

(*) T1-12 Tasa de variación sobre igual periodo año anterior.

7.6. Evolución del I.P.C. por años y meses según rubricas para cada grupo Medicina

	Servicios médicos y similares		Medicamentos y material terapéutico	
	Indice	T1-12 (*)	Indice	T1-12 (*)
2013 Enero	103,577	1,7	115,086	21,6
Febrero	104,065	2,1	115,797	22,1
Marzo	103,951	1,9	115,755	22,1
Abril	104,001	1,9	114,869	21,2
Mayo	103,989	1,9	116,640	23,0
Junio	104,032	1,9	116,684	23,1
Julio	103,988	1,8	115,967	4,3
Agosto	103,970	1,7	115,843	6,2
Septiembre	104,033	1,8	115,725	-1,3
Octubre	104,121	2,1	115,008	-1,9
Noviembre	104,164	2,3	114,853	-2,4
Diciembre	104,152	2,3	113,162	-2,9
2014 Enero	105,054	1,4	113,438	-1,4
Febrero	106,471	2,3	112,540	-2,8
Marzo	106,587	2,5	113,752	-1,7
Abril	106,593	2,5	113,078	-1,6
Mayo	106,563	2,5	113,951	-2,3
Junio	106,449	2,3	114,316	-2,0
Julio	106,487	2,4	113,945	-1,7
Agosto	106,257	2,2	114,210	-1,4
Septiembre	106,322	2,2	113,528	-1,9
Octubre	106,999	2,8	113,623	-1,2
Noviembre	107,002	2,7	113,192	-1,4
Diciembre	106,952	2,7	112,086	-1,0
2015 Enero	109,407	4,1	112,334	-1,0
Febrero	109,457	2,8	113,108	0,5
Marzo	109,552	2,8	113,359	-0,3
Abril	109,930	3,1	113,231	0,1
Mayo	109,930	3,2	113,353	-0,5
Junio	109,930	3,3	113,237	-0,9
Julio	110,202	3,5	112,120	-1,6
Agosto				
Septiembre				
Octubre				
Noviembre				
Diciembre				

(*) T1-12 Tasa de variación sobre igual periodo año anterior.

7.7. Evolución del I.P.C. por años y meses según rubricas para cada grupo Transportes

	Transporte personal		Transporte público urbano		Transporte público interurbano	
	Indice	T1-12 (*)	Indice	T1-12 (*)	Indice	T1-12 (*)
2013 Enero	103,004	0,7	115,451	13,2	111,472	8,6
Febrero	104,439	1,4	118,025	15,8	111,346	9,6
Marzo	103,781	-0,7	118,025	15,8	110,898	10,4
Abril	102,980	-1,8	118,025	15,7	111,390	10,4
Mayo	102,038	-0,9	118,025	4,5	111,532	7,9
Junio	102,323	1,0	118,025	4,4	112,435	7,0
Julio	103,578	1,2	118,025	4,4	113,428	3,4
Agosto	103,976	-0,5	118,025	4,4	113,423	3,2
Septiembre	104,227	-1,9	118,051	3,0	112,552	2,9
Octubre	102,988	-2,3	118,073	3,0	111,929	2,8
Noviembre	102,509	0,3	118,120	3,0	112,223	3,0
Diciembre	102,992	0,9	118,120	3,0	112,674	2,8
2014 Enero	102,455	-0,5	118,479	2,6	110,823	-0,6
Febrero	102,197	-2,1	118,479	0,4	111,960	0,6
Marzo	102,118	-1,6	118,479	0,4	114,178	3,0
Abril	102,427	-0,5	118,479	0,4	118,339	6,2
Mayo	102,655	0,6	118,479	0,4	115,432	3,5
Junio	103,299	1,0	118,479	0,4	117,787	4,8
Julio	103,371	-0,2	118,479	0,4	121,149	6,8
Agosto	102,960	-1,0	118,479	0,4	123,416	8,8
Septiembre	102,947	-1,2	118,457	0,3	116,176	3,2
Octubre	101,774	-1,2	118,476	0,3	112,313	0,3
Noviembre	100,540	-1,9	118,488	0,3	112,375	0,1
Diciembre	96,795	-6,0	118,361	0,2	113,906	1,1
2015 Enero	93,972	-8,3	118,361	-0,1	116,317	5,0
Febrero	96,211	-5,9	118,361	-0,1	113,287	1,2
Marzo	98,694	-3,4	118,361	-0,1	113,857	-0,3
Abril	99,133	-3,2	118,368	-0,1	115,700	-2,2
Mayo	100,643	-2,0	118,368	-0,1	117,374	1,7
Junio	100,781	-2,4	118,368	-0,1	116,816	-0,8
Julio	100,091	-3,2	118,368	-0,1	119,813	-1,1
Agosto						
Septiembre						
Octubre						
Noviembre						
Diciembre						

(*) T1-12 Tasa de variación sobre igual periodo año anterior.

7.8. Evolución del I.P.C. por años y meses según rubricas para cada grupo Comunicaciones

	Comunicaciones	
	Indice	T1-12 (*)
2013 Enero	95,132	-1,9
Febrero	95,123	-2,0
Marzo	95,133	-2,0
Abril	92,732	-4,1
Mayo	92,783	-4,1
Junio	92,768	-4,1
Julio	91,679	-3,5
Agosto	91,671	-3,5
Septiembre	91,608	-5,9
Octubre	90,029	-7,5
Noviembre	90,026	-6,5
Diciembre	89,942	-6,6
2014 Enero	88,593	-6,9
Febrero	88,629	-6,8
Marzo	88,617	-6,8
Abril	87,406	-5,7
Mayo	87,368	-5,8
Junio	87,316	-5,9
Julio	86,220	-6,0
Agosto	86,224	-5,9
Septiembre	86,206	-5,9
Octubre	84,906	-5,7
Noviembre	84,882	-5,7
Diciembre	84,879	-5,6
2015 Enero	84,460	-4,7
Febrero	84,456	-4,7
Marzo	84,463	-4,7
Abril	84,406	-3,4
Mayo	85,762	-1,8
Junio	85,743	-1,8
Julio	85,723	-0,6
Agosto		
Septiembre		
Octubre		
Noviembre		
Diciembre		

(*) T1-12 Tasa de variación sobre igual periodo año anterior.

7.9. Evolución del I.P.C. por años y meses según rubricas para cada grupo Ocio y cultura

	Objetos recreativos		Publicaciones		Esparcimiento	
	Indice	T1-12 (*)	Indice	T1-12 (*)	Indice	T1-12 (*)
2013 Enero	91,070	-4,8	100,979	0,7	110,550	6,3
Febrero	91,347	-4,7	100,752	0,4	112,272	7,1
Marzo	91,424	-4,5	100,958	0,5	117,564	12,1
Abril	91,417	-4,0	101,002	1,2	112,601	6,0
Mayo	91,318	-4,2	100,512	0,7	111,568	7,2
Junio	90,572	-4,7	100,504	0,6	109,792	5,5
Julio	89,548	-4,5	101,483	0,3	109,549	5,5
Agosto	88,998	-4,4	100,617	0,7	109,738	5,9
Septiembre	89,305	-4,6	99,865	-0,6	111,170	1,9
Octubre	88,819	-5,1	100,511	0,0	110,157	-1,8
Noviembre	88,298	-4,7	100,827	0,8	111,010	-1,1
Diciembre	87,726	-4,8	102,007	0,7	110,550	-1,2
2014 Enero	86,370	-5,2	101,810	0,8	110,671	0,1
Febrero	86,072	-5,8	101,744	1,0	109,899	-2,1
Marzo	86,036	-5,9	101,424	0,5	110,975	-5,6
Abril	85,730	-6,2	101,857	0,8	109,681	-2,6
Mayo	85,255	-6,6	101,793	1,3	114,424	2,6
Junio	84,982	-6,2	102,196	1,7	114,170	4,0
Julio	84,335	-5,8	102,035	0,5	114,247	4,3
Agosto	83,576	-6,1	102,288	1,7	114,210	4,1
Septiembre	83,519	-6,5	101,904	2,0	109,635	-1,4
Octubre	83,758	-5,7	101,751	1,2	109,719	-0,4
Noviembre	82,338	-6,7	101,893	1,1	107,391	-3,3
Diciembre	81,787	-6,8	103,015	1,0	107,594	-2,7
2015 Enero	81,595	-5,5	102,647	0,8	107,056	-3,3
Febrero	81,854	-4,9	102,633	0,9	109,801	-0,1
Marzo	81,638	-5,1	103,408	2,0	107,390	-3,2
Abril	81,836	-4,5	103,700	1,8	107,513	-2,0
Mayo	81,764	-4,1	104,051	2,2	109,396	-4,4
Junio	81,576	-4,0	103,705	1,5	109,539	-4,1
Julio	80,711	-4,3	104,324	2,2	109,739	-3,9
Agosto						
Septiembre						
Octubre						
Noviembre						
Diciembre						

(*) T1-12 Tasa de variación sobre igual periodo año anterior.

7.10. Evolución del I.P.C. por años y meses según rubricas para cada grupo Enseñanza

	Educación infantil y primaria		Educación secundaria		Educación universitaria		Otras enseñanzas	
	Indice	T1-12 (*)	Indice	T1-12 (*)	Indice	T1-12 (*)	Indice	T1-12 (*)
2013								
Enero	102,477	2,0	103,262	2,0	136,537	32,4	103,195	2,1
Febrero	102,477	2,0	103,262	2,0	136,540	32,2	103,244	2,1
Marzo	102,477	2,0	103,262	2,0	136,540	32,2	102,827	1,4
Abril	102,477	2,0	103,262	2,0	136,540	32,2	103,156	1,6
Mayo	102,477	2,0	103,262	2,0	136,540	32,2	103,156	1,6
Junio	102,477	2,0	103,262	2,0	136,540	32,2	103,329	1,7
Julio	102,477	2,0	103,262	2,0	136,540	32,2	103,611	1,9
Agosto	102,477	2,0	103,262	2,0	136,540	32,2	103,611	1,9
Septiembre	103,746	2,4	103,930	2,0	136,540	32,2	103,567	1,4
Octubre	103,746	2,3	103,998	1,8	151,184	10,7	103,361	0,9
Noviembre	103,319	1,9	104,134	1,9	151,184	10,7	103,678	0,9
Diciembre	103,319	0,9	104,134	0,8	151,184	10,7	103,611	0,4
2014								
Enero	103,319	0,8	104,134	0,8	151,184	10,7	103,486	0,3
Febrero	103,319	0,8	104,134	0,8	151,252	10,8	103,476	0,2
Marzo	103,319	0,8	104,134	0,8	151,252	10,8	103,483	0,6
Abril	103,319	0,8	104,134	0,8	151,252	10,8	103,467	0,3
Mayo	103,319	0,8	104,134	0,8	151,252	10,8	103,461	0,3
Junio	103,319	0,8	104,134	0,8	151,252	10,8	103,088	-0,2
Julio	103,319	0,8	104,134	0,8	151,252	10,8	103,064	-0,5
Agosto	103,319	0,8	104,134	0,8	151,252	10,8	103,091	-0,5
Septiembre	104,289	0,5	104,870	0,9	151,252	10,8	103,047	-0,5
Octubre	104,650	0,9	105,562	1,5	152,878	1,1	103,162	-0,2
Noviembre	104,650	1,3	105,423	1,2	152,878	1,1	103,311	-0,4
Diciembre	104,650	1,3	105,423	1,2	152,878	1,1	103,136	-0,5
2015								
Enero	104,650	1,3	105,423	1,2	152,878	1,1	103,657	0,2
Febrero	104,650	1,3	105,423	1,2	152,908	1,1	103,587	0,1
Marzo	104,650	1,3	105,423	1,2	152,908	1,1	103,748	0,3
Abril	104,650	1,3	105,423	1,2	152,908	1,1	103,666	0,2
Mayo	104,650	1,3	105,423	1,2	152,908	1,1	103,778	0,3
Junio	104,650	1,3	105,423	1,2	152,908	1,1	103,792	0,7
Julio	104,650	1,3	105,423	1,2	152,908	1,1	103,396	0,3
Agosto								
Septiembre								
Octubre								
Noviembre								
Diciembre								

(*) T1-12 Tasa de variación sobre igual periodo año anterior.

7.11. Evolución del I.P.C. por años y meses según rubricas para cada grupo Hoteles, cafés y restaurantes

	Turismo y hostelería	
	Indice	T1-12 (*)
2013 Enero	99,941	0,3
Febrero	100,240	0,6
Marzo	101,409	1,1
Abril	101,578	-0,3
Mayo	101,585	1,0
Junio	102,466	1,3
Julio	103,902	1,2
Agosto	104,792	0,8
Septiembre	102,902	1,0
Octubre	102,208	0,6
Noviembre	101,098	0,6
Diciembre	101,907	0,2
2014 Enero	100,585	0,6
Febrero	101,160	0,9
Marzo	101,618	0,2
Abril	103,417	1,8
Mayo	102,062	0,5
Junio	102,693	0,2
Julio	103,885	0,0
Agosto	105,073	0,3
Septiembre	103,591	0,7
Octubre	102,984	0,8
Noviembre	101,895	0,8
Diciembre	103,146	1,2
2015 Enero	101,685	1,1
Febrero	102,239	1,1
Marzo	103,547	1,9
Abril	104,201	0,8
Mayo	103,796	1,7
Junio	104,218	1,5
Julio	105,517	1,6
Agosto		
Septiembre		
Octubre		
Noviembre		
Diciembre		

(*) T1-12 Tasa de variación sobre igual periodo año anterior.

7.12. Evolución del I.P.C. por años y meses según rubricas para cada grupo Otros

	Artículos de uso personal		Otros bienes y servicios	
	Indice	T1-12 (*)	Indice	T1-12 (*)
2013 Enero	102,269	1,7	108,811	6,0
Febrero	102,575	2,1	108,614	5,8
Marzo	102,307	1,4	108,369	5,4
Abril	102,216	1,6	108,903	5,3
Mayo	102,348	1,6	108,820	5,1
Junio	102,142	1,8	109,117	5,1
Julio	102,113	2,2	108,461	4,8
Agosto	101,826	1,7	108,368	2,8
Septiembre	101,821	0,1	108,368	0,9
Octubre	102,029	-1,2	108,100	-0,8
Noviembre	102,165	-1,4	107,962	-1,1
Diciembre	101,751	-0,7	107,847	-1,4
2014 Enero	101,696	-0,6	108,467	-0,3
Febrero	101,679	-0,9	108,464	-0,1
Marzo	101,557	-0,7	108,198	-0,2
Abril	101,249	-0,9	108,247	-0,6
Mayo	101,524	-0,8	108,357	-0,4
Junio	101,388	-0,7	108,511	-0,6
Julio	101,360	-0,7	107,872	-0,5
Agosto	101,572	-0,2	107,803	-0,5
Septiembre	102,246	0,4	107,746	-0,6
Octubre	102,293	0,3	107,815	-0,3
Noviembre	102,355	0,2	107,907	-0,1
Diciembre	102,017	0,3	107,957	0,1
2015 Enero	102,316	0,6	108,981	0,5
Febrero	101,897	0,2	109,153	0,6
Marzo	102,320	0,8	109,547	1,2
Abril	101,867	0,6	109,839	1,5
Mayo	101,829	0,3	109,890	1,4
Junio	101,991	0,6	110,012	1,4
Julio	101,728	0,4	109,715	1,7
Agosto				
Septiembre				
Octubre				
Noviembre				
Diciembre				

(*) T1-12 Tasa de variación sobre igual periodo año anterior.

NOTAS METODOLÓGICAS

PERÍODO BASE

El período base del nuevo IPC, para el que la media aritmética de los índices mensuales publicados se hace igual a 100, es el año 2011, por lo que se suele denominar IPC base 2011. Esto quiere decir que todos los índices que se publiquen estarán referidos a este año.

PERÍODO DE REFERENCIA DE LOS PRECIOS

Es el período con cuyos precios se comparan los precios corrientes, es decir, el período elegido para el cálculo de los índices elementales. Con la fórmula de cálculo empleada para el IPC base 2011 Laspeyres encadenado el período de referencia de los precios varía cada año y es el mes de diciembre del año inmediatamente anterior al considerado.

PONDERACIONES

Para el año 2012, el cálculo de las ponderaciones se ha realizado a partir de los datos provenientes de la EPF, que proporciona la información básica sobre los gastos de las familias en bienes y servicios de consumo, correspondientes al año 2010.

Para corregir el desfase que se produce entre este período de referencia de las ponderaciones y el período de referencia de los precios (diciembre del año 2011), se han actualizado las ponderaciones utilizando información sobre evolución de precios y cantidades, procedente del IPC y otras fuentes.

Esta revisión anual de ponderaciones se hará para determinados niveles de desagregación geográfica y funcional, utilizando la información disponible más cercana al momento de la revisión.

AMBITO POBLACIONAL

En el IPC base 2011 el estrato de referencia incluye toda la población que reside en viviendas familiares en España; se excluyen por tanto los gastos de las personas que residen en hogares colectivos o instituciones (conventos, residencias de ancianos, prisiones, etc.) y los gastos de los no residentes.

AMBITO GEOGRÁFICO

El ámbito geográfico de la investigación lo constituye todo el territorio nacional.

CAMPO DE CONSUMO

Es el conjunto de los bienes y servicios que los hogares del estrato de referencia destinan al consumo; por lo tanto no se consideran los gastos en bienes de inversión, los autoconsumos y autosuministros, ni los alquileres imputados, ni los gastos subvencionados por las administraciones públicas. Tampoco forman parte del campo de consumo algunos impuestos no considerados consumo desde el punto de vista de la EPF ni otros gastos, como los destinados a loterías y juegos de azar.

CESTA DE LA COMPRA

La selección de los artículos que componen la cesta de la compra se ha realizado a partir del IPC, base 2006, y los datos de la EPF 2010. El criterio para determinar qué parcelas deben estar incluidas sigue siendo el mismo que para la base 2006: en el IPC se tienen en cuenta todas aquellas parcelas que superan el 0,3 por mil del gasto total. Una vez determinadas las parcelas de gasto que están representadas en el índice, se revisaron los artículos que componen la cesta de la compra de la base 2006, aumentando, disminuyendo o manteniendo los artículos de cada parcela, en función de la ponderación de ésta y de la variabilidad de los precios de dichos artículos.

Así, el número total de artículos que componen la cesta de la compra del IPC base 2011 es 489.

Esta metodología es la que se contempla en el Instituto Nacional de Estadística (INE) en el apartado Índice de Precios de Consumo (IPC) Base 2011 y que puede ser consultada en su totalidad en la página Web: <http://www.ine.es>.

Equipo de trabajo: Silvia Fernández Cruz y Adolfo Alvarado Guadalupe

Edita: Dirección General de Economía
y Política Financiera
Consejería de Economía, Empleo y Hacienda
Albasanz, 16. 28037 Madrid
www.madrid.org/iestadis
iestadis@madrid.org

Edición: Agosto 2015



Comunidad de Madrid

CONSEJERÍA DE ECONOMÍA,
EMPLEO Y HACIENDA

Dirección General de Economía
y Política Financiera