

Boletín mensual de precios de consumo

Septiembre 2009



Dirección General de Economía,
Estadística e Innovación Tecnológica
CONSEJERÍA DE ECONOMÍA Y HACIENDA



Comunidad de Madrid

INDICE

1.	Índice General y tasas de variación por grupos:	1
-	Comunidad de Madrid	
-	España	
2.	Repercusión de cada grupo en la tabla de variación mensual	2
3.	Índice, tasas de variación y repercusión por rúbricas	4
4.	Tasa de inflación por años y meses:	6
-	Comunidad de Madrid	
-	España	
5.	Tasa de inflación no alimentaria:	8
-	Comunidad de Madrid	
-	España	
6.	Evolución del IPC por meses según años de variación y repercusión para cada grupo:	
6.1.	Alimentos y bebidas no alcohólicas	10
6.2.	Bebidas alcohólicas y tabaco	11
6.3.	Vestido y Calzado	12
6.4.	Vivienda	13
6.5.	Menaje	14
6.6.	Medicina	15
6.7.	Transporte	16
6.8.	Comunicaciones	17
6.9.	Ocio y Cultura	18
6.10.	Enseñanza	19
6.11.	Hoteles, Cafés y Restaurantes	20
6.12.	Otros	21
7.	Evolución del IPC por años y meses según rúbricas:	
7.1.	Alimentos y bebidas no alcohólicas	22
7.2.	Bebidas alcohólicas y tabaco	28
7.3.	Vestido y Calzado	29
7.4.	Vivienda	31
7.5.	Menaje	32
7.6.	Medicina	34
7.7.	Transporte	35
7.8.	Comunicaciones	36
7.9.	Ocio y Cultura	37
7.10.	Enseñanza	38
7.11.	Hoteles, Cafés y Restaurantes	39
7.12.	Otros	40

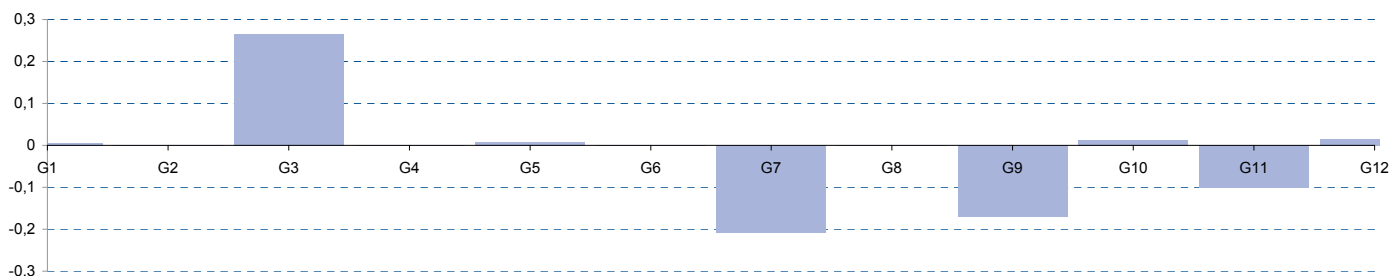
1. Índice general y tasas de variación por grupos. Septiembre 2009

	Comunidad de Madrid			España				
	Índice	Tasas de variación (%)		Índice	Tasas de variación (%)			
		Sobre el mes anterior	En lo que va de año		Sobre igual mes año anterior	Sobre el mes anterior	En lo que va de año	Sobre igual mes año anterior
General	106,667	-0,2	-0,1	-0,7	106,446	-0,2	-0,4	-1,0
General sin alimentación	105,916	-0,3	0,0	-0,8	105,252	-0,3	-0,4	-1,2
Alimentos y bebidas no alcohólicas	106,476	0,0	-2,7	-2,4	107,970	0,0	-2,5	-2,4
Bebidas alcohólicas y tabaco	127,519	0,1	13,9	14,2	125,991	0,0	12,7	13,0
Vestido y calzado	96,476	3,8	-10,1	-2,3	95,499	3,6	-12,3	-2,2
Vivienda	111,581	0,0	-0,1	0,2	111,917	-0,1	0,2	-0,3
Menaje	107,635	0,1	0,5	1,4	106,724	0,2	0,1	1,2
Medicina	98,158	0,0	-1,1	-0,7	97,438	0,1	-1,4	-1,2
Tranporte	103,702	-1,4	3,6	-6,3	102,653	-1,5	3,2	-6,8
Comunicaciones	99,853	0,0	-0,1	-0,6	99,358	0,0	-0,3	-0,8
Ocio y cultura	99,673	-2,0	-1,0	-0,8	98,635	-1,8	-1,1	-1,2
Enseñanza	109,733	0,6	0,8	3,0	112,465	0,7	0,9	3,2
Hoteles, cafés y restaurantes	111,584	-0,7	1,2	1,1	112,376	-1,2	1,7	1,3
Otros bienes y servicios	110,792	0,2	2,3	2,4	109,486	0,1	1,8	2,1

2. Repercusión de cada grupo en la tasa de variación mensual. Septiembre 2009

	Indice	% Variación mensual	Ponderación	Repercusión
General	106,667	-0,2	1,000000	-0,2002
Alimentos y bebidas no alcohólicas	106,476	0,0	0,156863	0,0044
Bebidas alcohólicas y tabaco	127,519	0,1	0,024991	0,0017
Vestido y calzado	96,476	3,8	0,079279	0,2642
Vivienda	111,581	0,0	0,125165	-0,0016
Menaje	107,635	0,1	0,068817	0,0070
Medicina	98,158	0,0	0,031172	0,0005
Tranporte	103,702	-1,4	0,145664	-0,2069
Comunicaciones	99,853	0,0	0,038155	-0,0004
Ocio y cultura	99,673	-2,0	0,090698	-0,1699
Enseñanza	109,733	0,6	0,017674	0,0112
Hoteles, cafés y restaurantes	111,584	-0,7	0,133497	-0,1019
Otros bienes y servicios	110,792	0,2	0,088023	0,0145

Repercusión de cada grupo en la tasa de variación mensual. Septiembre 2009



Grupo 1. Alimentos y bebidas no alcohólicas
 Grupo 2. Bebidas alcohólicas y tabaco
 Grupo 3. Vestido y calzado
 Grupo 4. Vivienda
 Grupo 5. Menaje
 Grupo 6. Medicina

Grupo 7. Transporte
 Grupo 8. Comunicaciones
 Grupo 9. Ocio y Cultura
 Grupo 10. Enseñanza
 Grupo 11. Hoteles, cafés y restaurantes
 Grupo 12. Otros

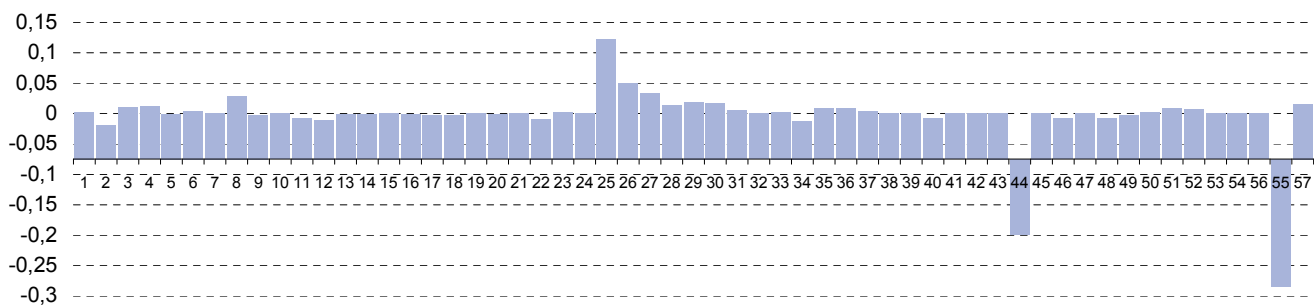
3. Índice, tasas de variación y repercusión por rubricas. Septiembre 2009

	Índice	Tasas de variación (%)			Ponderación	Repercusión mensual
		Sobre el mes anterior	En lo que va de año	Sobre igual mes año anterior		
1 Cereales y derivados	112,745	0,3	-0,5	-0,5	0,010168	0,0030
2 Pan	114,143	-1,6	-3,5	-3,4	0,010632	-0,0190
3 Carne de vacuno	107,195	0,9	-0,3	1,4	0,011325	0,0102
4 Carne de ovino	109,077	4,1	-5,1	-0,2	0,002799	0,0113
5 Carne de porcino	100,556	-0,3	-0,1	-4,0	0,003403	-0,0010
6 Carne de aves	111,294	0,6	-1,2	-2,9	0,007397	0,0045
7 Otras carnes	105,357	0,1	-0,5	-0,4	0,016788	0,0011
8 Pescado fresco y congelado	97,396	2,5	-6,8	-3,7	0,012757	0,0287
9 Crustáceos, moluscos y preparados de pescado	105,068	-0,2	0,6	-0,6	0,009553	-0,0021
10 Huevos	119,028	0,0	0,0	0,8	0,001694	-0,0001
11 Leche	109,060	-0,8	-10,6	-13,6	0,008874	-0,0072
12 Productos lácteos	109,026	-0,9	-3,5	-1,6	0,010948	-0,0104
13 Aceites y grasas	71,022	-0,3	-12,6	-15,2	0,005436	-0,0010
14 Frutas frescas	110,698	-0,1	-2,6	-1,9	0,012298	-0,0019
15 Frutas en conserva y frutos secos	105,215	0,5	1,3	2,1	0,002040	0,0010
16 Legumbres y hortalizas frescas	108,720	-0,1	0,0	0,1	0,007729	-0,0010
17 Preparados de legumbres y hortalizas	112,932	-0,7	-1,7	0,1	0,004303	-0,0033
18 Patatas y sus preparados	96,192	-1,1	-9,3	-13,1	0,002277	-0,0022
19 Café, cacao e infusiones	110,342	0,3	0,5	2,8	0,002267	0,0006
20 Azúcar	92,630	-1,8	-7,3	-9,1	0,000957	-0,0015
21 Otros preparados alimenticios	113,129	0,1	0,8	1,3	0,006686	0,0007
22 Agua mineral, refrescos y zumos	107,405	-1,3	0,2	1,3	0,006534	-0,0089
23 Bebidas alcohólicas	110,518	0,3	2,0	2,7	0,006433	0,0017
24 Tabaco	133,577	0,0	18,1	18,1	0,018558	0,0000
25 Prendas de vestir de hombre	99,380	6,5	-8,5	-2,7	0,021750	0,1227
26 Prendas de vestir de mujeres	92,165	2,1	-14,7	-3,4	0,028628	0,0504
27 Prendas de vestir de niño y bebé	94,056	4,2	-10,4	-1,9	0,009655	0,0341
28 Complementos y reparaciones de prendas de vestir	98,530	6,5	-6,4	-1,4	0,002475	0,0139
29 Calzado de hombre	102,866	3,6	-3,3	-0,4	0,005880	0,0195
30 Calzado de mujer	99,024	2,4	-6,6	-0,9	0,007967	0,0174
31 Calzado de niño	100,511	2,5	-2,8	0,1	0,002703	0,0063
32 Reparación de calzado	116,730	-0,1	2,9	3,4	0,000221	0,0000
33 Vivienda en alquiler	113,942	0,1	1,4	2,3	0,033571	0,0027
34 Calefacción, alumbrado y otros servicios	109,735	-0,3	-3,4	-3,3	0,048542	-0,0127
35 Conservación de la vivienda	111,586	0,2	2,4	2,5	0,043052	0,0080

3. Índice, tasas de variación y repercusión por rubricas. Septiembre 2009. (Concl.)

	Índice	Tasas de variación (%)			Ponderación	Repercusión mensual
		Sobre el mes anterior	En lo que va de año	Sobre igual mes año anterior		
36 Muebles y revestimiento de suelo	110,197	0,4	0,8	-0,2	0,018742	0,0080
37 Textiles y accesorios para el hogar	106,705	0,7	-2,6	2,1	0,005895	0,0042
38 Electrodomésticos y reparaciones	100,104	0,1	0,1	0,4	0,010083	0,0011
39 Herramientas para el hogar	110,265	0,3	0,8	1,9	0,003753	0,0012
40 Artículos no duraderos para el hogar	105,151	-0,5	0,9	2,5	0,013601	-0,0071
41 Servicios para el hogar	111,225	0,0	2,2	3,0	0,023718	0,0000
42 Servicios médicos y similares	113,327	0,0	3,6	3,9	0,029581	0,0000
43 Medicamentos y material terapéutico	88,212	0,0	-3,2	-3,0	0,015038	0,0004
44 Transporte personal	101,943	-1,4	3,3	-6,7	0,143420	-0,1981
45 Transporte público urbano	118,130	0,0	4,3	5,4	0,014411	0,0006
46 Transporte público interurbano	119,782	-1,0	1,5	0,5	0,006809	-0,0078
47 Comunicaciones	99,853	0,0	-0,1	-0,6	0,038155	-0,0004
48 Objetos recreativos	83,531	-0,3	-3,0	-4,1	0,025977	-0,0068
49 Publicaciones	104,558	-0,1	1,6	1,7	0,016561	-0,0022
50 Esparcimiento	108,105	0,1	1,4	1,9	0,024318	0,0023
51 Educación infantil y primaria	107,526	1,5	1,5	1,5	0,005977	0,0089
52 Educación secundaria	107,634	1,2	1,2	1,2	0,005563	0,0065
53 Educación universitaria	115,607	0,0	0,2	6,1	0,005549	0,0000
54 Otras enseñanzas	111,555	0,1	1,7	3,4	0,005894	0,0004
56 Turismo y hostelería	108,836	0,0	0,4	0,5	0,027668	-0,0001
55 Artículos de uso personal	110,812	-1,8	0,5	0,6	0,152029	-0,2842
57 Otros bienes y servicios	114,146	0,7	2,7	3,0	0,020956	0,0150

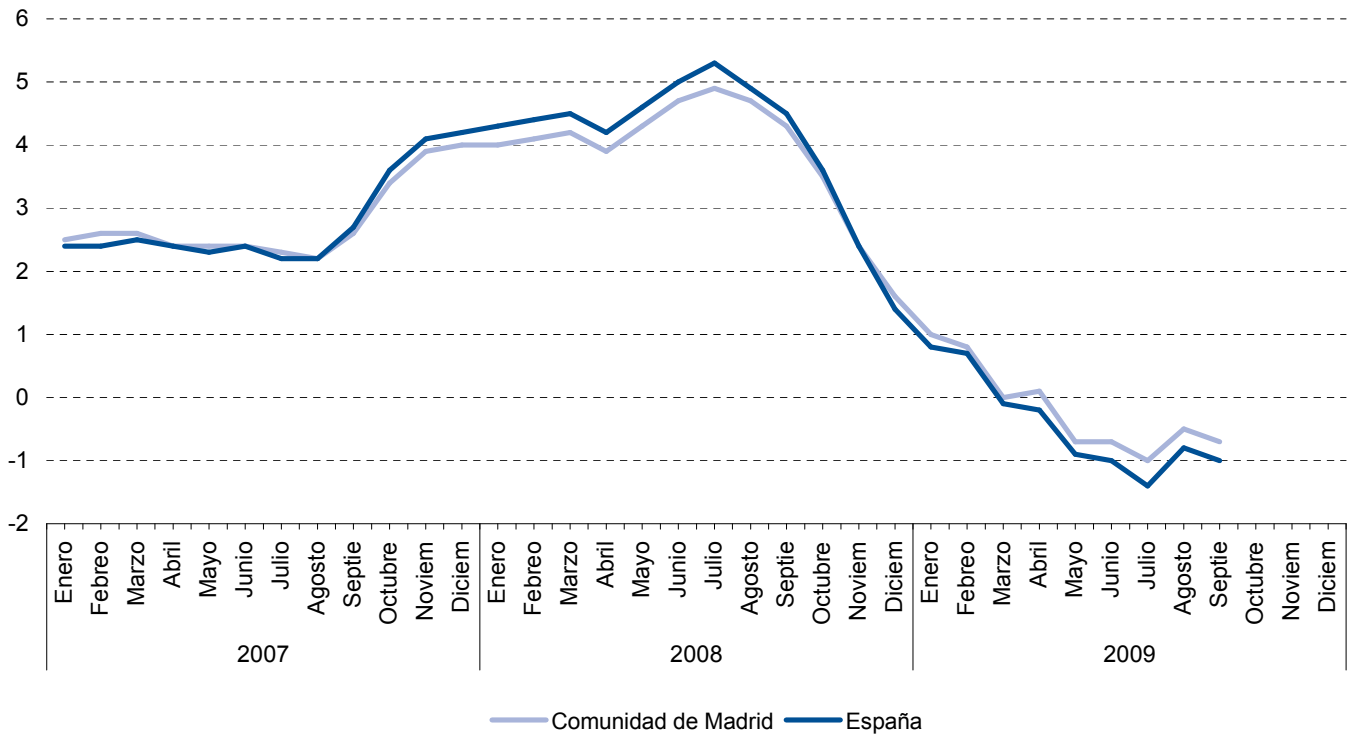
Índice, tasas de variación y repercusión por rubricas. Septiembre 2009



4. Tasa de inflación por años y meses. Comunidad de Madrid y España

	Comunidad de Madrid				España			
	Indice	Tasas de variación (%)			Indice	Tasas de variación (%)		
		Sobre el mes anterior	En lo que va de año	Sobre igual mes año anterior		Sobre el mes anterior	En lo que va de año	Sobre igual mes año anterior
2007 Enero	100,680	-0,4	-0,4	2,5	100,451	-0,7	-0,7	2,4
Febreo	100,834	0,2	-0,2	2,6	100,520	0,1	-0,6	2,4
Marzo	101,568	0,7	0,5	2,6	101,282	0,8	0,1	2,5
Abril	102,636	1,1	1,6	2,4	102,681	1,4	1,5	2,4
Mayo	102,816	0,2	1,7	2,4	102,963	0,3	1,8	2,3
Junio	102,980	0,2	1,9	2,4	103,152	0,2	2,0	2,4
Julio	102,525	-0,4	1,4	2,3	102,402	-0,7	1,3	2,2
Agosto	102,666	0,1	1,6	2,2	102,542	0,1	1,4	2,2
Septiembre	102,934	0,3	1,9	2,6	102,879	0,3	1,7	2,7
Octubre	104,051	1,1	3,0	3,4	104,212	1,3	3,0	3,6
Noviembre	104,583	0,5	3,5	3,9	104,959	0,7	3,8	4,1
Diciembre	105,072	0,5	4,0	4,0	105,399	0,4	4,2	4,2
2008 Enero	104,725	-0,3	-0,3	4,0	104,747	-0,6	-0,6	4,3
Febreo	104,931	0,2	-0,1	4,1	104,910	0,2	-0,5	4,4
Marzo	105,823	0,9	0,7	4,2	105,841	0,9	0,4	4,5
Abril	106,660	0,8	1,5	3,9	106,980	1,1	1,5	4,2
Mayo	107,255	0,6	2,1	4,3	107,702	0,7	2,2	4,6
Junio	107,862	0,6	2,7	4,7	108,322	0,6	2,8	5,0
Julio	107,585	-0,3	2,4	4,9	107,802	-0,5	2,3	5,3
Agosto	107,457	-0,1	2,3	4,7	107,571	-0,2	2,1	4,9
Septiembre	107,400	-0,1	2,2	4,3	107,549	0,0	2,0	4,5
Octubre	107,660	0,2	2,5	3,5	107,918	0,3	2,4	3,6
Noviembre	107,116	-0,5	1,9	2,4	107,460	-0,4	2,0	2,4
Diciembre	106,737	-0,4	1,6	1,6	106,909	-0,5	1,4	1,4
2009 Enero	105,727	-0,9	-0,9	1,0	105,592	-1,2	-1,2	0,8
Febreo	105,813	0,1	-0,9	0,8	105,603	0,0	-1,2	0,7
Marzo	105,850	0,0	-0,8	0,0	105,776	0,2	-1,1	-0,1
Abril	106,731	0,8	0,0	0,1	106,809	1,0	-0,1	-0,2
Mayo	106,530	-0,2	-0,2	-0,7	106,772	0,0	-0,1	-0,9
Junio	107,114	0,5	0,4	-0,7	107,242	0,4	0,3	-1,0
Julio	106,544	-0,5	-0,2	-1,0	106,327	-0,9	-0,5	-1,4
Agosto	106,881	0,3	0,1	-0,5	106,698	0,3	-0,2	-0,8
Septiembre	106,667	-0,2	-0,1	-0,7	106,446	-0,2	-0,4	-1,0
Octubre								
Noviembre								
Diciembre								

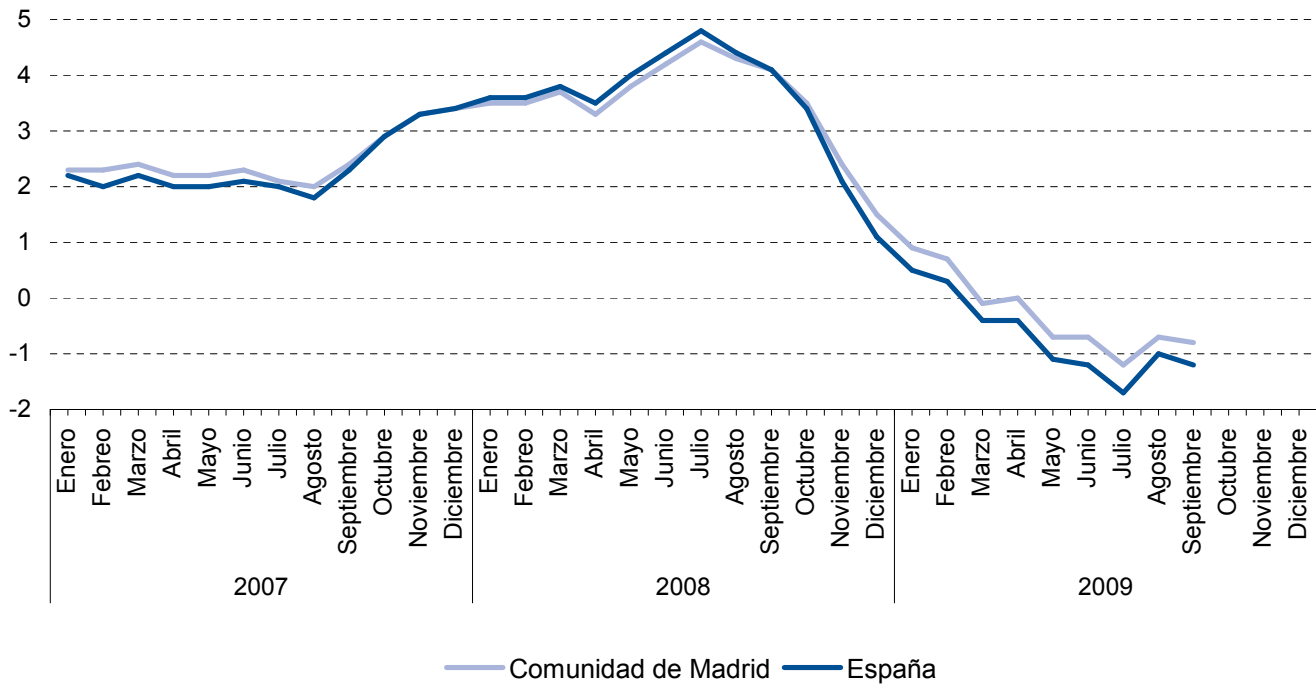
Tasa de inflación por años y meses. Comunidad de Madrid y España



5. Tasa de inflación no alimentaria de la Comunidad de Madrid y España

	Comunidad de Madrid				España			
	Indice	Tasas de variación (%)			Indice	Tasas de variación (%)		
		Sobre el mes anterior	En lo que va de año	Sobre igual mes año anterior		Sobre el mes anterior	En lo que va de año	Sobre igual mes año anterior
2007 Enero	100,194	-0,7	-0,7	2,3	99,900	-1,1	-1,1	2,2
Febreo	100,487	0,3	-0,4	2,3	100,031	0,1	-1,0	2,0
Marzo	101,343	0,9	0,5	2,4	100,924	0,9	-0,1	2,2
Abril	102,639	1,3	1,7	2,2	102,611	1,7	1,6	2,0
Mayo	102,850	0,2	1,9	2,2	102,947	0,3	1,9	2,0
Junio	103,017	0,2	2,1	2,3	103,141	0,2	2,1	2,1
Julio	102,381	-0,6	1,5	2,1	102,062	-1,0	1,0	2,0
Agosto	102,532	0,1	1,6	2,0	102,153	0,1	1,1	1,8
Septiembre	102,564	0,0	1,7	2,4	102,328	0,2	1,3	2,3
Octubre	103,506	0,9	2,6	2,9	103,501	1,1	2,4	2,9
Noviembre	103,964	0,4	3,1	3,3	104,211	0,7	3,1	3,3
Diciembre	104,359	0,4	3,4	3,4	104,524	0,3	3,4	3,4
2008 Enero	103,685	-0,6	-0,6	3,5	103,465	-1,0	-1,0	3,6
Febreo	103,991	0,3	-0,4	3,5	103,677	0,2	-0,8	3,6
Marzo	105,091	1,1	0,7	3,7	104,796	1,1	0,3	3,8
Abril	106,070	0,9	1,6	3,3	106,168	1,3	1,6	3,5
Mayo	106,793	0,7	2,3	3,8	107,040	0,8	2,4	4,0
Junio	107,361	0,5	2,9	4,2	107,655	0,6	3,0	4,4
Julio	107,064	-0,3	2,6	4,6	106,957	-0,6	2,3	4,8
Agosto	106,895	-0,2	2,4	4,3	106,619	-0,3	2,0	4,4
Septiembre	106,805	-0,1	2,3	4,1	106,519	-0,1	1,9	4,1
Octubre	107,178	0,3	2,7	3,5	107,025	0,5	2,4	3,4
Noviembre	106,426	-0,7	2,0	2,4	106,422	-0,6	1,8	2,1
Diciembre	105,911	-0,5	1,5	1,5	105,667	-0,7	1,1	1,1
2009 Enero	104,605	-1,2	-1,2	0,9	103,952	-1,6	-1,6	0,5
Febreo	104,754	0,1	-1,1	0,7	104,036	0,1	-1,5	0,3
Marzo	104,994	0,2	-0,9	-0,1	104,409	0,4	-1,2	-0,4
Abril	106,119	1,1	0,2	0,0	105,770	1,3	0,1	-0,4
Mayo	106,003	-0,1	0,1	-0,7	105,853	0,1	0,2	-1,1
Junio	106,605	0,6	0,7	-0,7	106,381	0,5	0,7	-1,2
Julio	105,788	-0,8	-0,1	-1,2	105,134	-1,2	-0,5	-1,7
Agosto	106,183	0,4	0,3	-0,7	105,556	0,4	-0,1	-1,0
Septiembre	105,916	-0,3	0,0	-0,8	105,252	-0,3	-0,4	-1,2
Octubre								
Noviembre								
Diciembre								

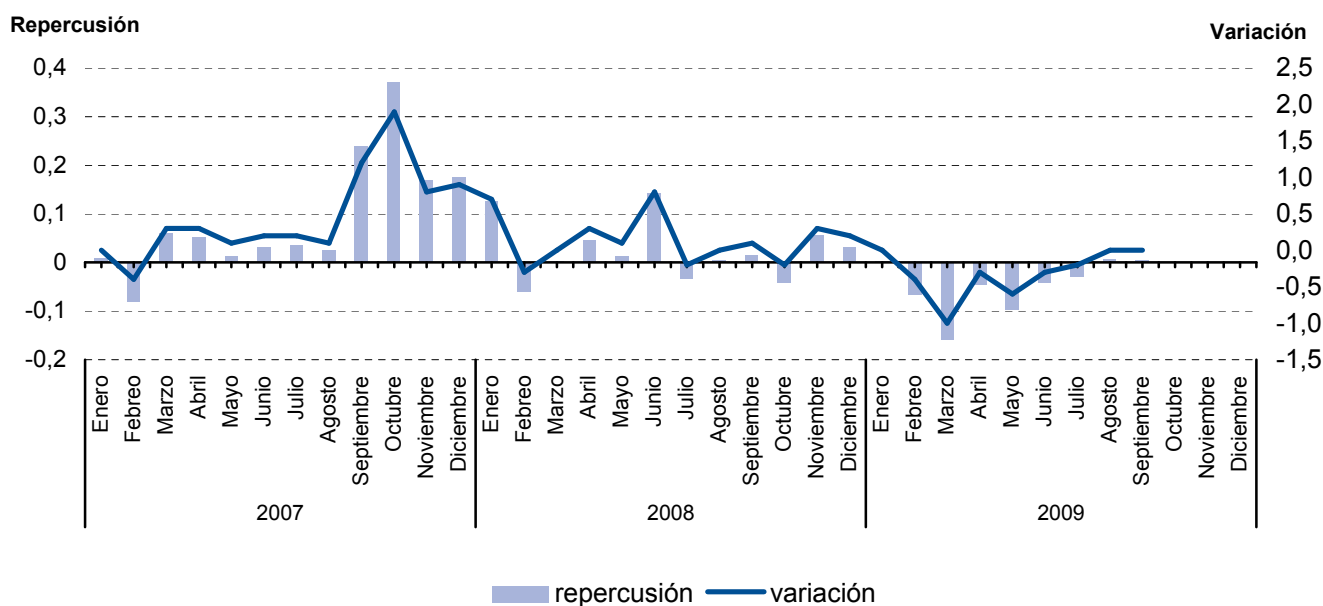
Tasa de inflación no alimentaria. Comunidad de Madrid y España



6.1. Evolución del I.P.C. por meses según años de variación y repercusión para cada grupo Alimentos y bebidas no alcohólicas

	2007			2008			2009		
	Indice	Variación	Repercusión	Indice	Variación	Repercusión	Indice	Variación	Repercusión
Enero	101,735	0,0	0,0086	108,310	0,7	0,1252	109,401	0,0	0,0019
Febrero	101,309	-0,4	-0,0801	107,950	-0,3	-0,0592	108,946	-0,4	-0,0668
Marzo	101,631	0,3	0,0605	107,970	0,0	0,0033	107,862	-1,0	-0,1591
Abril	101,908	0,3	0,0521	108,251	0,3	0,0462	107,552	-0,3	-0,0455
Mayo	101,973	0,1	0,0122	108,332	0,1	0,0133	106,889	-0,6	-0,0973
Junio	102,144	0,2	0,0321	109,196	0,8	0,1422	106,606	-0,3	-0,0415
Julio	102,337	0,2	0,0363	108,990	-0,2	-0,0339	106,406	-0,2	-0,0294
Agosto	102,473	0,1	0,0256	109,016	0,0	0,0043	106,446	0,0	0,0059
Septiembre	103,746	1,2	0,2392	109,105	0,1	0,0146	106,476	0,0	0,0044
Octubre	105,720	1,9	0,3710	108,860	-0,2	-0,0403			
Noviembre	106,617	0,8	0,1686	109,204	0,3	0,0566			
Diciembre	107,549	0,9	0,1752	109,388	0,2	0,0303			

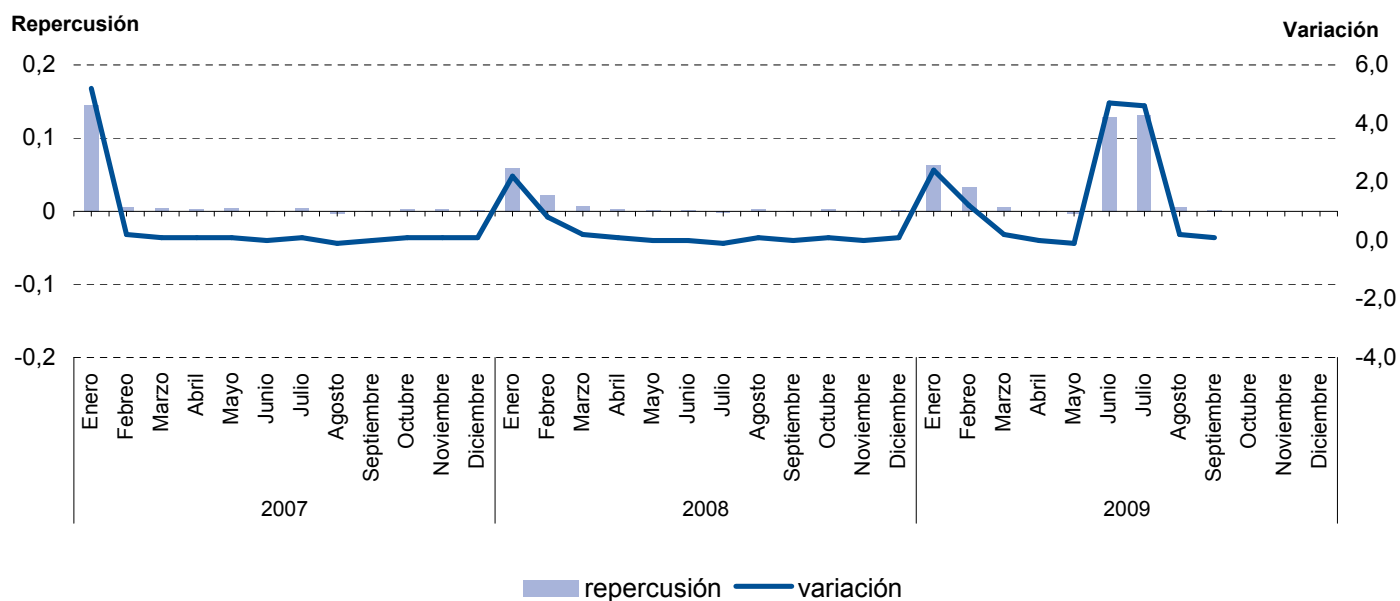
Evolución del IPC. Alimentos y bebidas no alcohólicas



6.2. Evolución del I.P.C. por meses según años de variación y repercusión para cada grupo Bebidas alcohólicas y tabaco

	2007			2008			2009		
	Indice	Variación	Repercusión	Indice	Variación	Repercusión	Indice	Variación	Repercusión
Enero	107,009	5,2	0,1449	110,356	2,2	0,0592	114,640	2,4	0,0635
Febrero	107,217	0,2	0,0057	111,256	0,8	0,0221	116,013	1,2	0,0321
Marzo	107,373	0,1	0,0042	111,510	0,2	0,0062	116,237	0,2	0,0052
Abril	107,491	0,1	0,0032	111,605	0,1	0,0023	116,262	0,0	0,0006
Mayo	107,627	0,1	0,0037	111,644	0,0	0,0010	116,110	-0,1	-0,0036
Junio	107,646	0,0	0,0005	111,693	0,0	0,0012	121,609	4,7	0,1286
Julio	107,807	0,1	0,0044	111,596	-0,1	-0,0024	127,236	4,6	0,1316
Agosto	107,682	-0,1	-0,0034	111,698	0,1	0,0025	127,446	0,2	0,0049
Septiembre	107,657	0,0	-0,0007	111,706	0,0	0,0002	127,519	0,1	0,0017
Octubre	107,783	0,1	0,0034	111,834	0,1	0,0031			
Noviembre	107,877	0,1	0,0026	111,841	0,0	0,0002			
Diciembre	107,940	0,1	0,0017	111,925	0,1	0,0021			

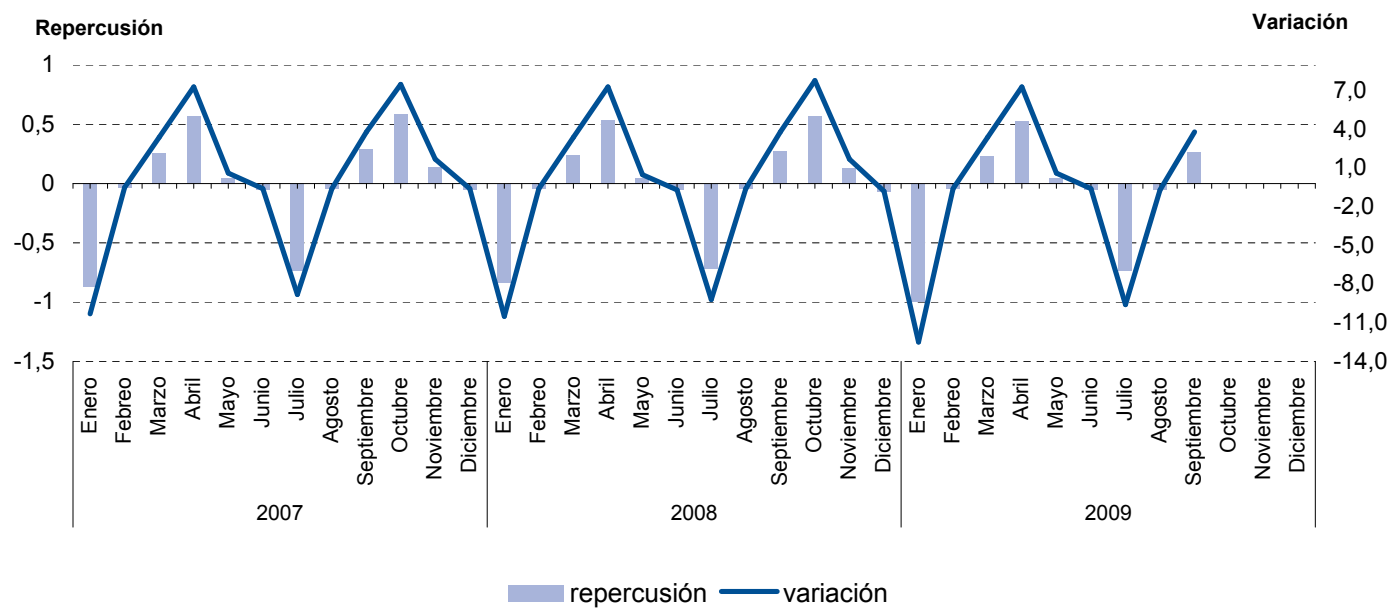
Evolución del IPC. Bebidas alcohólicas y tabaco



6.3. Evolución del I.P.C. por meses según años de variación y repercusión para cada grupo Vestido y calzado

	2007			2008			2009		
	Indice	Variación	Repercusión	Indice	Variación	Repercusión	Indice	Variación	Repercusión
Enero	94,856	-10,3	-0,8684	95,709	-10,5	-0,8312	93,961	-12,5	-0,9925
Febrero	94,411	-0,5	-0,0354	95,175	-0,6	-0,0395	93,357	-0,6	-0,0448
Marzo	97,628	3,4	0,2560	98,370	3,4	0,2364	96,487	3,4	0,2322
Abril	104,709	7,3	0,5635	105,566	7,3	0,5325	103,552	7,3	0,5240
Mayo	105,293	0,6	0,0465	106,091	0,5	0,0388	104,143	0,6	0,0438
Junio	104,661	-0,6	-0,0503	105,370	-0,7	-0,0533	103,475	-0,6	-0,0495
Julio	95,429	-8,8	-0,7347	95,711	-9,2	-0,7147	93,584	-9,6	-0,7337
Agosto	94,845	-0,6	-0,0465	95,135	-0,6	-0,0426	92,914	-0,7	-0,0497
Septiembre	98,428	3,8	0,2852	98,797	3,8	0,2710	96,476	3,8	0,2642
Octubre	105,799	7,5	0,5866	106,483	7,8	0,5687			
Noviembre	107,561	1,7	0,1402	108,242	1,7	0,1302			
Diciembre	106,942	-0,6	-0,0493	107,341	-0,8	-0,0667			

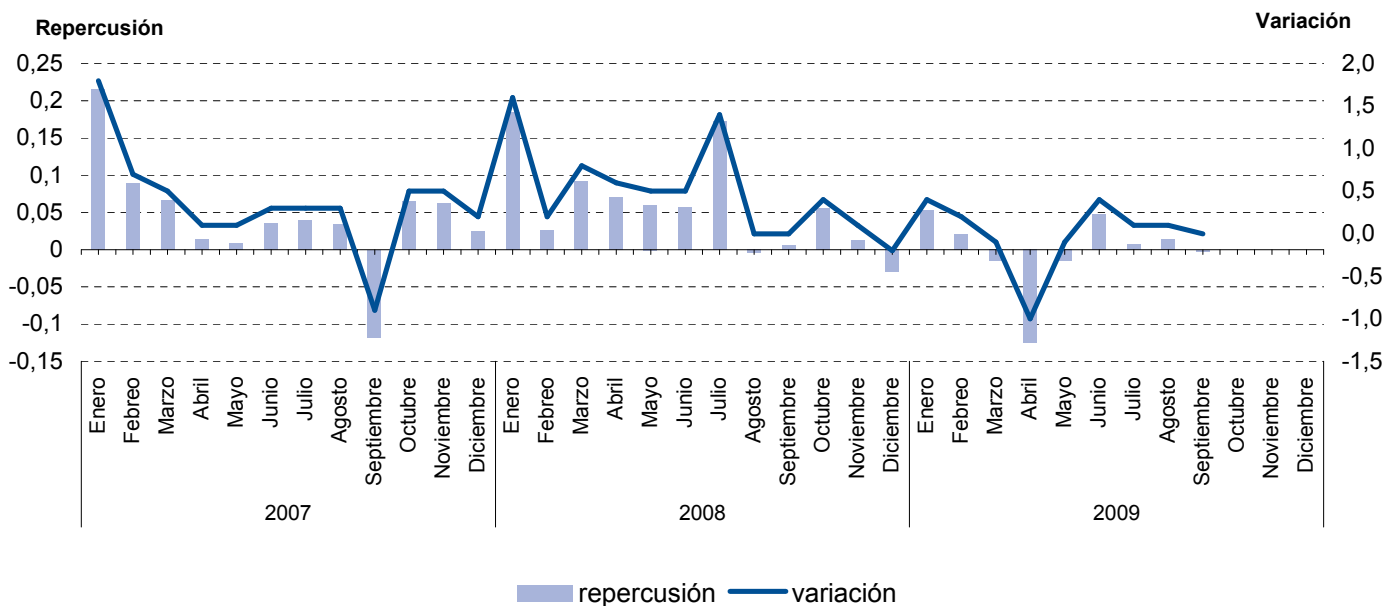
Evolución del IPC. Vestido y calzado



6.4. Evolución del I.P.C. por meses según años de variación y repercusión para cada grupo Vivienda

	2007			2008			2009		
	Indice	Variación	Repercusión	Indice	Variación	Repercusión	Indice	Variación	Repercusión
Enero	102,781	1,8	0,2150	107,100	1,6	0,1843	112,163	0,4	0,0526
Febrero	103,528	0,7	0,0887	107,337	0,2	0,0265	112,332	0,2	0,0198
Marzo	104,080	0,5	0,0655	108,150	0,8	0,0910	112,206	-0,1	-0,0148
Abril	104,198	0,1	0,0140	108,782	0,6	0,0707	111,138	-1,0	-0,1251
Mayo	104,265	0,1	0,0080	109,320	0,5	0,0602	111,015	-0,1	-0,0144
Junio	104,560	0,3	0,0350	109,820	0,5	0,0560	111,422	0,4	0,0477
Julio	104,887	0,3	0,0388	111,362	1,4	0,1726	111,479	0,1	0,0067
Agosto	105,169	0,3	0,0335	111,327	0,0	-0,0039	111,595	0,1	0,0136
Septiembre	104,177	-0,9	-0,1178	111,380	0,0	0,0059	111,581	0,0	-0,0016
Octubre	104,725	0,5	0,0651	111,871	0,4	0,0549			
Noviembre	105,250	0,5	0,0623	111,982	0,1	0,0124			
Diciembre	105,453	0,2	0,0241	111,714	-0,2	-0,0300			

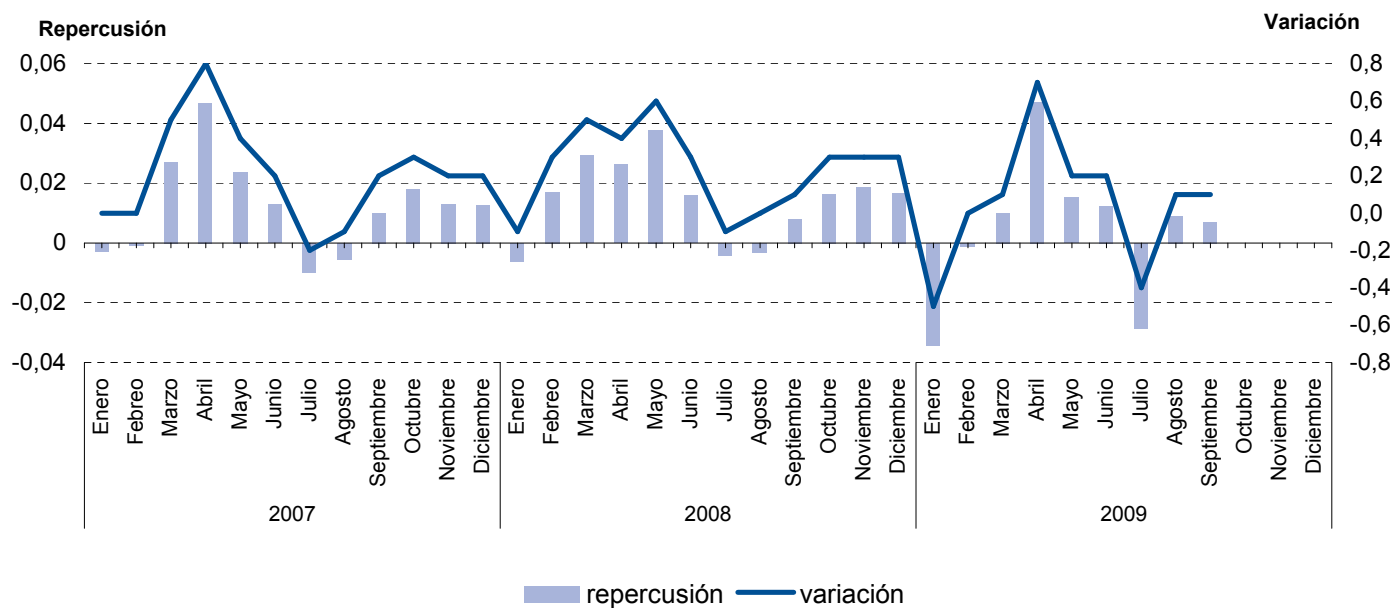
Evolución del IPC. Vivienda



6.5. Evolución del I.P.C. por meses según años de variación y repercusión para cada grupo Menaje

	2007			2008			2009		
	Indice	Variación	Repercusión	Indice	Variación	Repercusión	Indice	Variación	Repercusión
Enero	101,583	0,0	-0,0027	104,053	-0,1	-0,0061	106,524	-0,5	-0,0343
Febrero	101,570	0,0	-0,0007	104,337	0,3	0,0169	106,507	0,0	-0,0011
Marzo	102,040	0,5	0,0271	104,829	0,5	0,0293	106,663	0,1	0,0100
Abril	102,854	0,8	0,0469	105,271	0,4	0,0263	107,396	0,7	0,0472
Mayo	103,265	0,4	0,0237	105,903	0,6	0,0377	107,632	0,2	0,0152
Junio	103,489	0,2	0,0129	106,170	0,3	0,0159	107,826	0,2	0,0125
Julio	103,317	-0,2	-0,0099	106,103	-0,1	-0,0040	107,385	-0,4	-0,0284
Agosto	103,222	-0,1	-0,0055	106,051	0,0	-0,0031	107,527	0,1	0,0091
Septiembre	103,395	0,2	0,0100	106,184	0,1	0,0079	107,635	0,1	0,0070
Octubre	103,709	0,3	0,0181	106,460	0,3	0,0164			
Noviembre	103,936	0,2	0,0131	106,775	0,3	0,0188			
Diciembre	104,155	0,2	0,0126	107,056	0,3	0,0167			

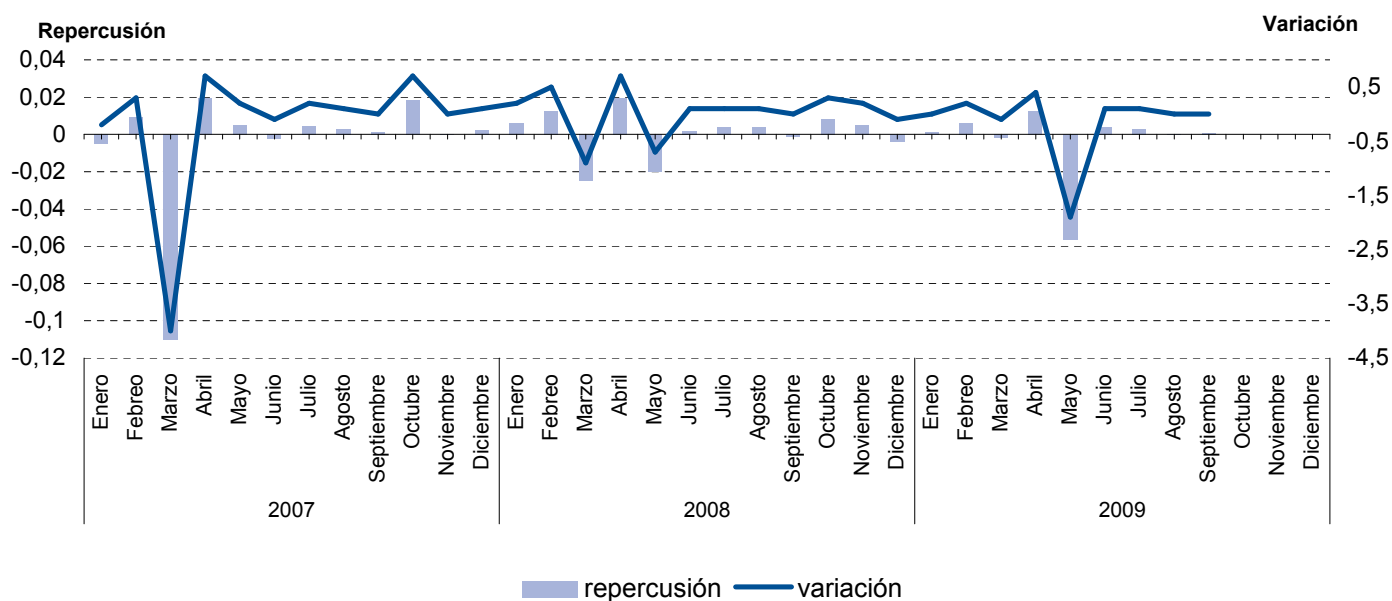
Evolución del IPC. Menaje



6.6. Evolución del I.P.C. por meses según años de variación y repercusión para cada grupo Medicina

	2007			2008			2009		
	Indice	Variación	Repercusión	Indice	Variación	Repercusión	Indice	Variación	Repercusión
Enero	100,616	-0,2	-0,0048	99,017	0,2	0,0059	99,253	0,0	0,0011
Febrero	100,956	0,3	0,0093	99,464	0,5	0,0126	99,455	0,2	0,0059
Marzo	96,946	-4,0	-0,1101	98,580	-0,9	-0,0250	99,394	-0,1	-0,0018
Abril	97,651	0,7	0,0194	99,267	0,7	0,0194	99,826	0,4	0,0126
Mayo	97,829	0,2	0,0049	98,570	-0,7	-0,0197	97,898	-1,9	-0,0562
Junio	97,746	-0,1	-0,0023	98,622	0,1	0,0015	98,043	0,1	0,0042
Julio	97,905	0,2	0,0044	98,768	0,1	0,0041	98,136	0,1	0,0027
Agosto	98,000	0,1	0,0026	98,902	0,1	0,0038	98,142	0,0	0,0002
Septiembre	98,041	0,0	0,0011	98,871	0,0	-0,0009	98,158	0,0	0,0005
Octubre	98,718	0,7	0,0186	99,161	0,3	0,0082			
Noviembre	98,725	0,0	0,0002	99,345	0,2	0,0052			
Diciembre	98,808	0,1	0,0023	99,215	-0,1	-0,0037			

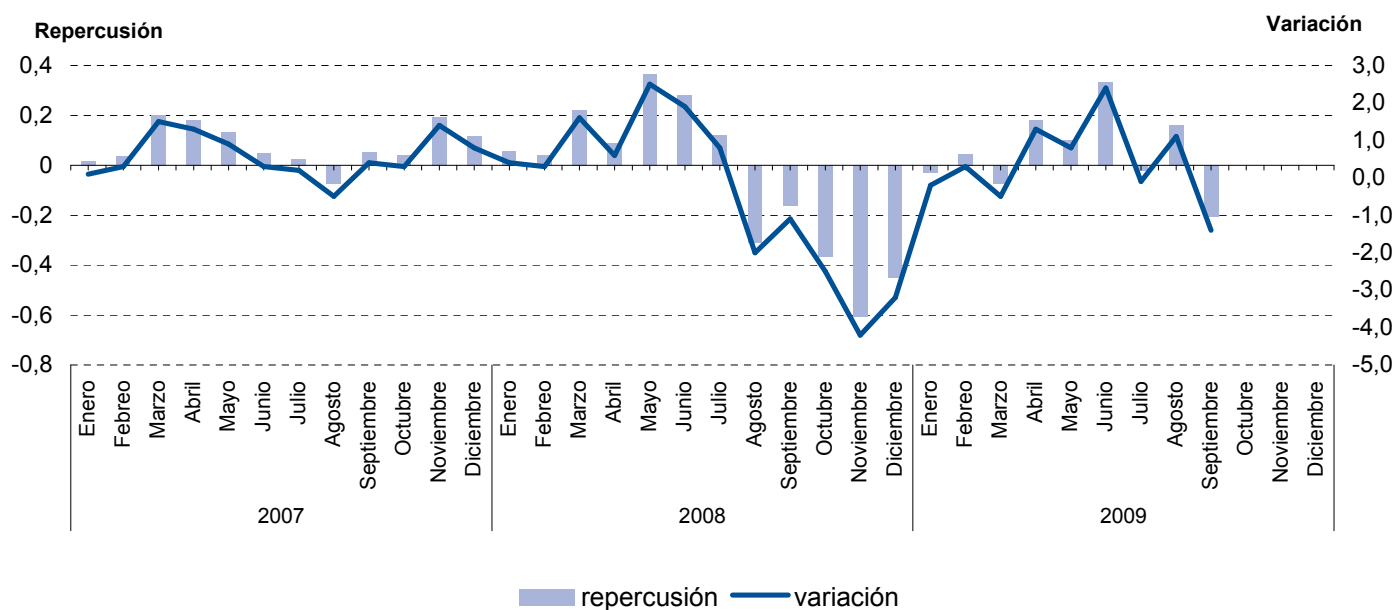
Evolución del IPC. Medicina



6.7. Evolución del I.P.C. por meses según años de variación y repercusión para cada grupo Transportes

	2007			2008			2009		
	Indice	Variación	Repercusión	Indice	Variación	Repercusión	Indice	Variación	Repercusión
Enero	98,465	0,1	0,0176	105,815	0,4	0,0585	99,853	-0,2	-0,0297
Febrero	98,734	0,3	0,0371	106,119	0,3	0,0409	100,188	0,3	0,0457
Marzo	100,183	1,5	0,1996	107,769	1,6	0,2219	99,665	-0,5	-0,0713
Abril	101,503	1,3	0,1819	108,443	0,6	0,0906	100,986	1,3	0,1800
Mayo	102,462	0,9	0,1321	111,175	2,5	0,3674	101,745	0,8	0,1034
Junio	102,812	0,3	0,0482	113,266	1,9	0,2812	104,182	2,4	0,3321
Julio	102,981	0,2	0,0233	114,157	0,8	0,1198	104,030	-0,1	-0,0207
Agosto	102,450	-0,5	-0,0732	111,863	-2,0	-0,3085	105,220	1,1	0,1622
Septiembre	102,834	0,4	0,0529	110,654	-1,1	-0,1626	103,702	-1,4	-0,2069
Octubre	103,126	0,3	0,0402	107,930	-2,5	-0,3663			
Noviembre	104,527	1,4	0,1930	103,428	-4,2	-0,6054			
Diciembre	105,380	0,8	0,1175	100,071	-3,2	-0,4514			

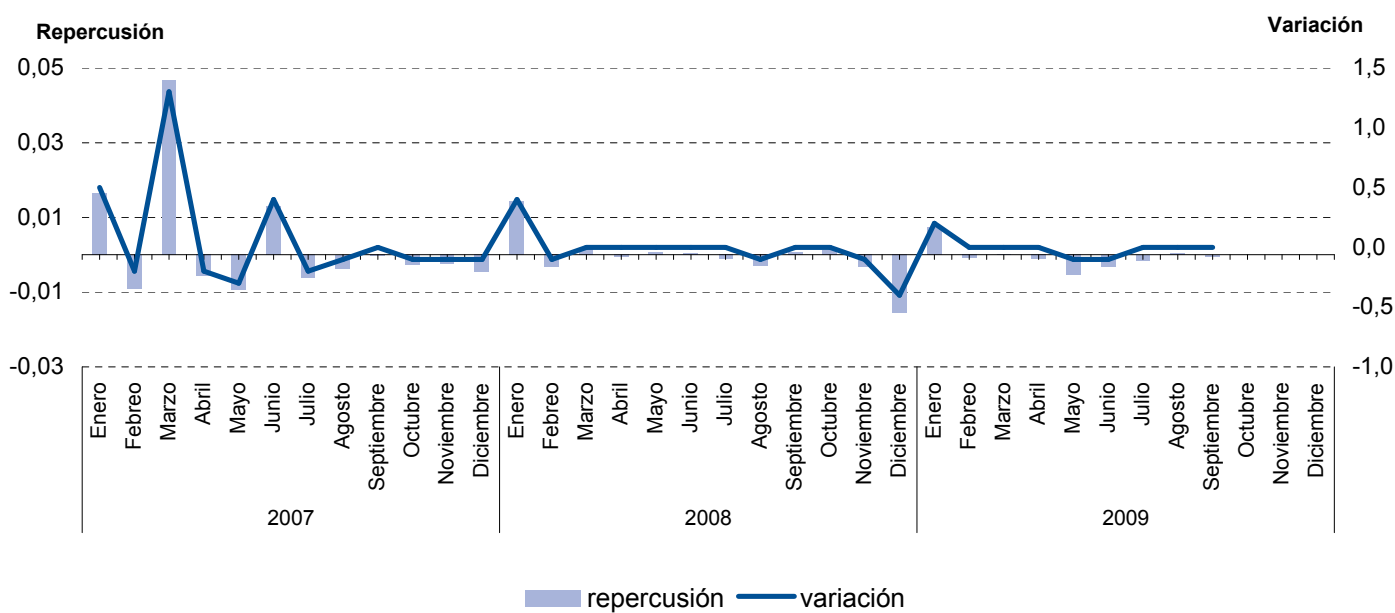
Evolución del IPC. Transportes



6.8. Evolución del I.P.C. por meses según años de variación y repercusión para cada grupo Comunicaciones

	2007			2008			2009		
	Índice	Variación	Repercusión	Índice	Variación	Repercusión	Índice	Variación	Repercusión
Enero	99,722	0,5	0,0164	100,586	0,4	0,0144	100,172	0,2	0,0074
Febrero	99,476	-0,2	-0,0089	100,497	-0,1	-0,0031	100,149	0,0	-0,0008
Marzo	100,771	1,3	0,0466	100,537	0,0	0,0014	100,153	0,0	0,0001
Abril	100,616	-0,2	-0,0056	100,522	0,0	-0,0005	100,121	0,0	-0,0011
Mayo	100,358	-0,3	-0,0093	100,538	0,0	0,0006	99,973	-0,1	-0,0053
Junio	100,720	0,4	0,0130	100,547	0,0	0,0003	99,890	-0,1	-0,0030
Julio	100,551	-0,2	-0,0061	100,519	0,0	-0,0010	99,852	0,0	-0,0014
Agosto	100,450	-0,1	-0,0036	100,437	-0,1	-0,0029	99,863	0,0	0,0004
Septiembre	100,444	0,0	-0,0002	100,456	0,0	0,0007	99,853	0,0	-0,0004
Octubre	100,370	-0,1	-0,0027	100,491	0,0	0,0012			
Noviembre	100,302	-0,1	-0,0024	100,403	-0,1	-0,0031			
Diciembre	100,178	-0,1	-0,0045	99,964	-0,4	-0,0155			

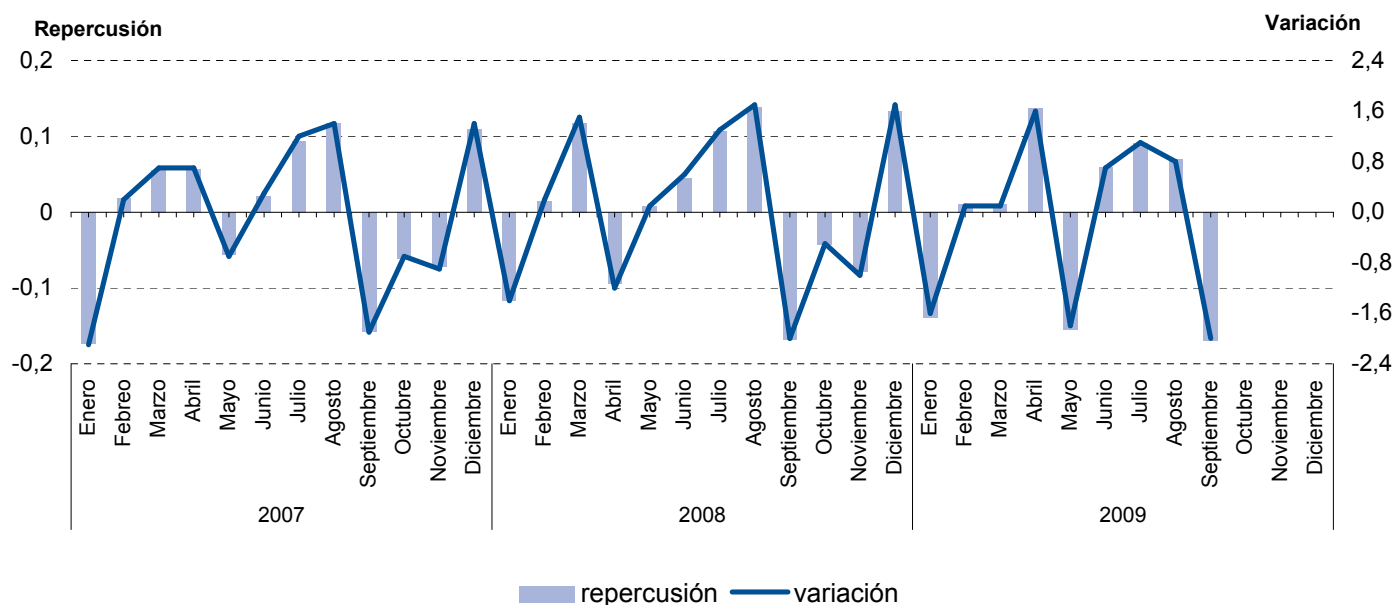
Evolución del IPC. Comunicaciones



6.9. Evolución del I.P.C. por meses según años de variación y repercusión para cada grupo Ocio y cultura

	2007			2008			2009		
	Indice	Variación	Repercusión	Indice	Variación	Repercusión	Indice	Variación	Repercusión
Enero	98,307	-2,1	-0,1734	98,450	-1,4	-0,1158	99,027	-1,6	-0,1389
Febrero	98,529	0,2	0,0180	98,624	0,2	0,0142	99,153	0,1	0,0107
Marzo	99,211	0,7	0,0552	100,070	1,5	0,1176	99,278	0,1	0,0106
Abril	99,916	0,7	0,0570	98,909	-1,2	-0,0945	100,899	1,6	0,1376
Mayo	99,227	-0,7	-0,0557	99,015	0,1	0,0086	99,077	-1,8	-0,1546
Junio	99,488	0,3	0,0211	99,564	0,6	0,0447	99,784	0,7	0,0600
Julio	100,654	1,2	0,0943	100,869	1,3	0,1062	100,850	1,1	0,0905
Agosto	102,103	1,4	0,1172	102,576	1,7	0,1389	101,675	0,8	0,0700
Septiembre	100,157	-1,9	-0,1574	100,521	-2,0	-0,1672	99,673	-2,0	-0,1699
Octubre	99,406	-0,7	-0,0608	99,991	-0,5	-0,0431			
Noviembre	98,526	-0,9	-0,0712	99,025	-1,0	-0,0786			
Diciembre	99,874	1,4	0,1091	100,664	1,7	0,1333			

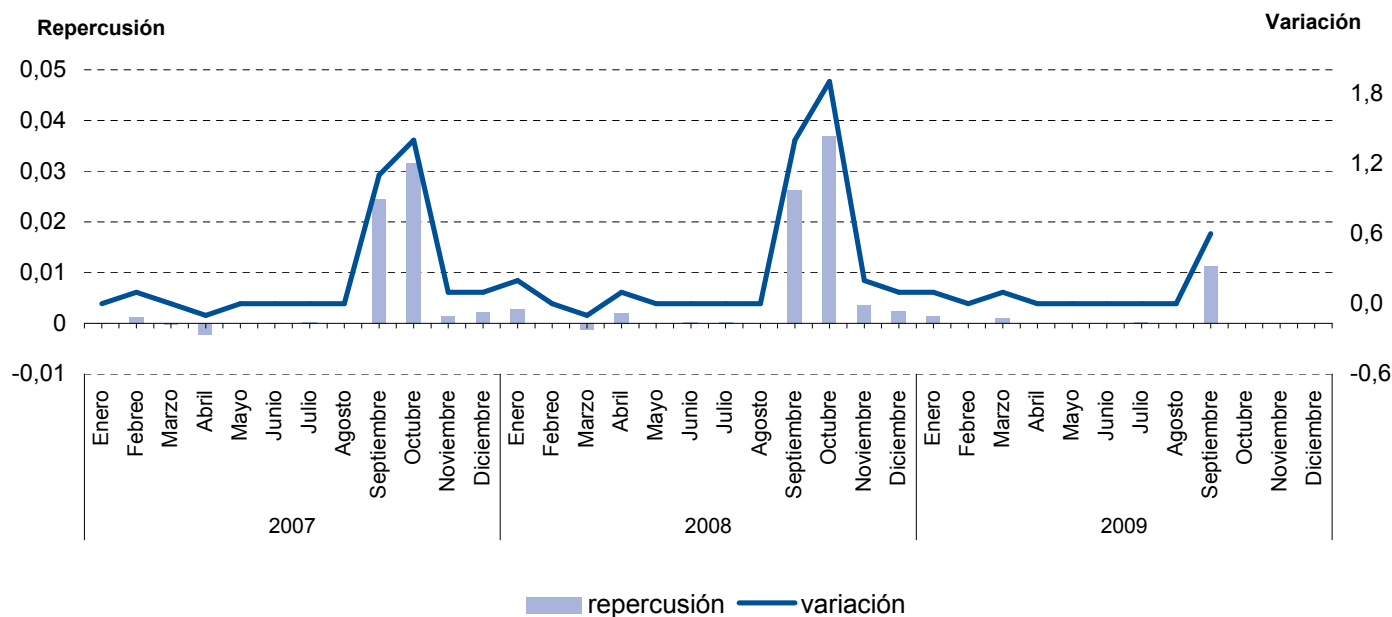
Evolución del IPC. Ocio y cultura



6.10. Evolución del I.P.C. por meses según años de variación y repercusión para cada grupo Enseñanza

	2007			2008			2009		
	Índice	Variación	Repercusión	Índice	Variación	Repercusión	Índice	Variación	Repercusión
Enero	102,110	0,0	0,0001	105,072	0,2	0,0029	108,977	0,1	0,0014
Febrero	102,166	0,1	0,0012	105,072	0,0	0,0000	108,977	0,0	0,0000
Marzo	102,156	0,0	-0,0002	105,001	-0,1	-0,0013	109,045	0,1	0,0011
Abril	102,058	-0,1	-0,0021	105,111	0,1	0,0020	109,045	0,0	0,0000
Mayo	102,058	0,0	0,0000	105,111	0,0	0,0000	109,045	0,0	0,0000
Junio	102,064	0,0	0,0001	105,120	0,0	0,0002	109,045	0,0	0,0000
Julio	102,080	0,0	0,0003	105,136	0,0	0,0003	109,055	0,0	0,0002
Agosto	102,080	0,0	0,0000	105,136	0,0	0,0000	109,055	0,0	0,0000
Septiembre	103,245	1,1	0,0245	106,562	1,4	0,0262	109,733	0,6	0,0112
Octubre	104,742	1,4	0,0315	108,572	1,9	0,0369			
Noviembre	104,808	0,1	0,0014	108,760	0,2	0,0035			
Diciembre	104,914	0,1	0,0022	108,893	0,1	0,0024			

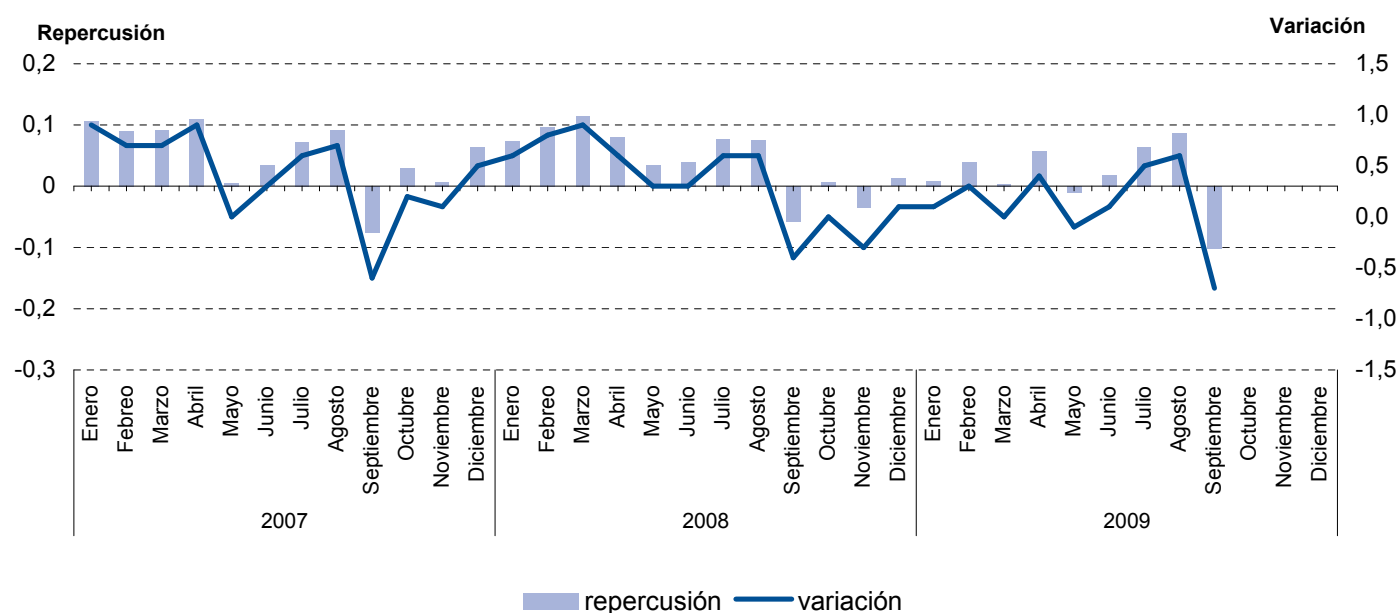
Evolución del IPC. Enseñanza



6.11. Evolución del I.P.C. por meses según años de variación y repercusión para cada grupo Hoteles, cafés y restaurantes

	2007			2008			2009		
	Indice	Variación	Repercusión	Indice	Variación	Repercusión	Indice	Variación	Repercusión
Enero	101,643	0,9	0,1061	106,517	0,6	0,0736	110,301	0,1	0,0085
Febrero	102,380	0,7	0,0903	107,328	0,8	0,0974	110,623	0,3	0,0402
Marzo	103,124	0,7	0,0912	108,284	0,9	0,1148	110,659	0,0	0,0045
Abril	104,021	0,9	0,1099	108,956	0,6	0,0807	111,119	0,4	0,0575
Mayo	104,070	0,0	0,0060	109,241	0,3	0,0342	111,034	-0,1	-0,0106
Junio	104,347	0,3	0,0339	109,567	0,3	0,0391	111,186	0,1	0,0190
Julio	104,941	0,6	0,0728	110,209	0,6	0,0771	111,698	0,5	0,0640
Agosto	105,685	0,7	0,0912	110,845	0,6	0,0764	112,400	0,6	0,0877
Septiembre	105,074	-0,6	-0,0749	110,362	-0,4	-0,0580	111,584	-0,7	-0,1019
Octubre	105,317	0,2	0,0298	110,417	0,0	0,0066			
Noviembre	105,378	0,1	0,0075	110,129	-0,3	-0,0346			
Diciembre	105,904	0,5	0,0645	110,233	0,1	0,0125			

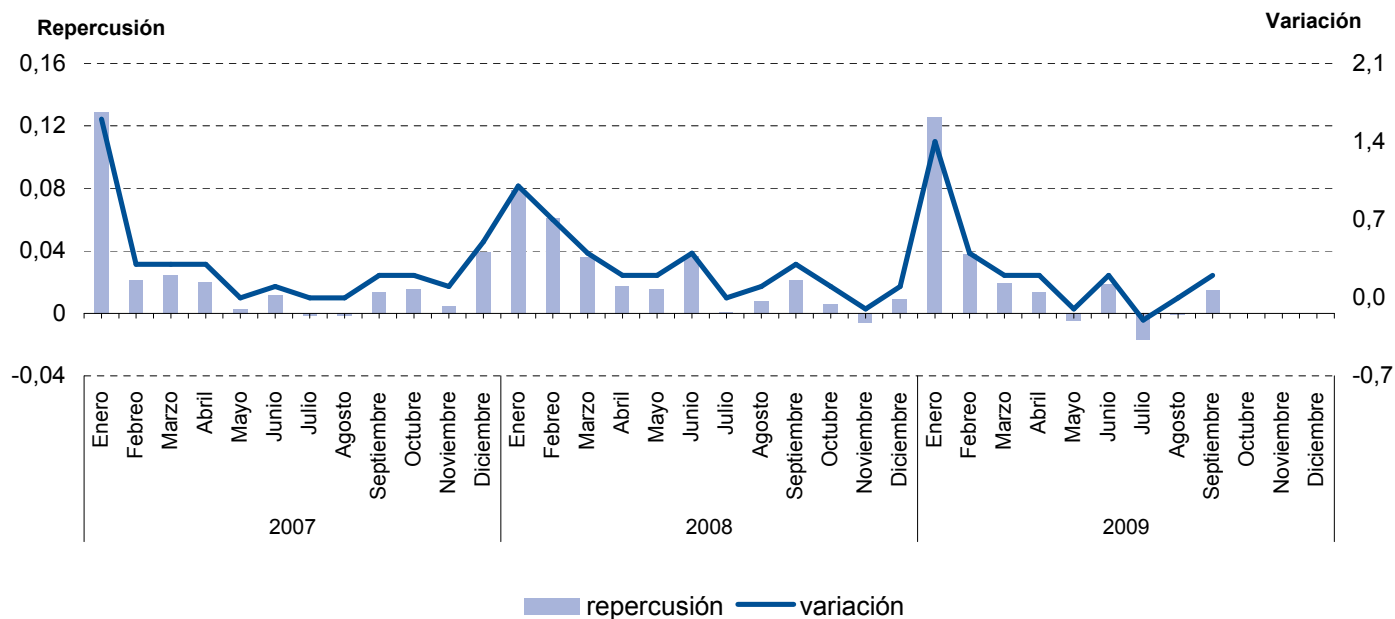
Evolución del IPC. Hoteles, cafés y restaurantes



6.12. Evolución del I.P.C. por meses según años de variación y repercusión para cada grupo Otros bienes y servicios

	2007			2008			2009		
	Indice	Variación	Repercusión	Indice	Variación	Repercusión	Indice	Variación	Repercusión
Enero	102,715	1,6	0,1287	105,660	1,0	0,0788	109,799	1,4	0,1258
Febrero	102,987	0,3	0,0210	106,435	0,7	0,0607	110,257	0,4	0,0377
Marzo	103,306	0,3	0,0247	106,895	0,4	0,0360	110,492	0,2	0,0194
Abril	103,566	0,3	0,0201	107,115	0,2	0,0172	110,658	0,2	0,0137
Mayo	103,601	0,0	0,0027	107,311	0,2	0,0153	110,598	-0,1	-0,0049
Junio	103,751	0,1	0,0116	107,773	0,4	0,0362	110,827	0,2	0,0189
Julio	103,734	0,0	-0,0013	107,781	0,0	0,0006	110,624	-0,2	-0,0167
Agosto	103,714	0,0	-0,0015	107,883	0,1	0,0080	110,616	0,0	-0,0007
Septiembre	103,887	0,2	0,0134	108,157	0,3	0,0215	110,792	0,2	0,0145
Octubre	104,083	0,2	0,0151	108,232	0,1	0,0059			
Noviembre	104,146	0,1	0,0049	108,158	-0,1	-0,0058			
Diciembre	104,654	0,5	0,0393	108,271	0,1	0,0088			

Evolución del IPC. Otros bienes y servicios



7.1. Evolución del I.P.C. por años y meses según rubricas para cada grupo

Alimentos y bebidas no alcohólicas

	Cereales y derivados		Pan		Carne de vacuno		Carne de ovino	
	Indice	T1-12 (*)	Indice	T1-12 (*)	Indice	T1-12 (*)	Indice	T1-12 (*)
2007 Enero	100,857	-6,1	103,922	-11,1	104,365	-1,1	96,194	-2,5
Febrero	101,709	-5,7	105,707	-10,3	104,567	-0,9	89,594	-3,1
Marzo	101,533	-6,6	106,586	-9,4	104,512	-1,2	88,324	-4,8
Abril	101,426	-7,6	106,630	-9,9	104,311	-1,8	88,820	-2,6
Mayo	101,730	-8,2	106,840	-9,8	104,269	-1,6	88,750	-3,1
Junio	101,817	-8,6	106,194	-10,1	103,379	-2,1	90,293	-2,5
Julio	101,780	-8,8	106,523	-10,1	102,613	-2,6	93,279	-2,6
Agosto	102,216	2,1	106,647	6,5	101,619	2,0	97,341	-7,7
Septiembre	103,730	3,5	110,542	9,6	103,191	1,5	103,044	-8,3
Octubre	104,257	4,5	114,790	13,6	104,126	0,9	103,011	-4,3
Noviembre	105,136	5,6	115,260	13,8	104,613	1,2	106,492	4,2
Diciembre	105,523	5,7	115,980	15,0	104,927	0,7	109,778	5,8
2008 Enero	107,373	6,5	116,937	12,5	105,518	1,1	98,679	2,6
Febrero	107,859	6,0	117,864	11,5	105,521	0,9	92,447	3,2
Marzo	108,747	7,1	117,652	10,4	105,767	1,2	92,785	5,1
Abril	109,746	8,2	118,365	11,0	106,194	1,8	91,193	2,7
Mayo	110,814	8,9	118,494	10,9	105,974	1,6	91,620	3,2
Junio	111,410	9,4	118,171	11,3	105,582	2,1	92,611	2,6
Julio	111,600	9,6	118,532	11,3	105,323	2,6	95,735	2,6
Agosto	112,917	10,5	118,533	11,1	105,550	3,9	100,847	3,6
Septiembre	113,262	9,2	118,158	6,9	105,687	2,4	109,242	6,0
Octubre	112,094	7,5	118,777	3,5	105,732	1,5	111,208	8,0
Noviembre	112,896	7,4	119,135	3,4	107,721	3,0	112,946	6,1
Diciembre	113,293	7,4	118,340	2,0	107,520	2,5	114,979	4,7
2009 Enero	113,170	5,4	117,514	0,5	107,967	2,3	108,103	9,6
Febrero	113,875	5,6	117,077	-0,7	109,140	3,4	99,859	8,0
Marzo	112,216	3,2	116,113	-1,3	108,336	2,4	93,577	0,9
Abril	113,090	3,0	115,433	-2,5	107,481	1,2	92,537	1,5
Mayo	112,615	1,6	115,379	-2,6	107,226	1,2	93,730	2,3
Junio	112,729	1,2	115,988	-1,8	106,523	0,9	94,790	2,4
Julio	112,585	0,9	116,327	-1,9	106,282	0,9	99,991	4,4
Agosto	112,426	-0,4	116,054	-2,1	106,233	0,6	104,746	3,9
Septiembre	112,745	-0,5	114,143	-3,4	107,195	1,4	109,077	-0,2
Octubre								
Noviembre								
Diciembre								

(*) T1-12 Tasa de variación sobre igual periodo año anterior.

7.1. Evolución del I.P.C. por años y meses según rubricas para cada grupo

Alimentos y bebidas no alcohólicas

	Carne de porcino		Carne de ave		Otras carnes		Pescado fresco y congelado	
	Indice	T1-12 (*)	Indice	T1-12 (*)	Indice	T1-12 (*)	Indice	T1-12 (*)
2007 Enero	101,522	-0,5	102,435	-8,8	101,293	-2,6	107,908	-6,1
Febrero	100,492	-1,3	101,314	-8,3	101,500	-2,7	100,676	-6,3
Marzo	100,244	-2,0	102,786	-7,0	101,622	-2,7	100,702	-2,9
Abril	99,886	-2,5	107,691	-4,4	102,042	-2,9	101,298	-1,9
Mayo	99,934	-2,8	110,426	-3,1	102,111	-2,8	97,754	-2,5
Junio	101,323	-2,7	107,795	-5,9	102,143	-2,7	99,932	-5,6
Julio	103,204	-1,2	107,502	-5,7	102,136	-2,9	100,078	-3,3
Agosto	101,454	-0,4	107,266	3,9	102,098	1,7	101,215	2,8
Septiembre	102,845	0,0	110,079	9,5	102,540	1,9	100,988	-0,2
Octubre	102,055	-0,2	113,288	12,1	103,141	2,1	100,873	1,6
Noviembre	101,548	0,0	114,004	10,5	103,353	1,9	102,331	1,4
Diciembre	101,987	0,5	112,754	8,5	103,366	2,1	109,359	2,6
2008 Enero	102,083	0,6	112,269	9,6	103,948	2,6	114,944	6,5
Febrero	101,844	1,3	110,477	9,0	104,282	2,7	107,490	6,8
Marzo	102,256	2,0	110,483	7,5	104,468	2,8	103,738	3,0
Abril	102,412	2,5	112,700	4,7	105,135	3,0	103,239	1,9
Mayo	102,800	2,9	113,909	3,2	105,017	2,8	100,254	2,6
Junio	104,180	2,8	114,539	6,3	104,995	2,8	105,884	6,0
Julio	104,450	1,2	113,984	6,0	105,199	3,0	103,506	3,4
Agosto	105,038	3,5	114,508	6,8	105,577	3,4	101,012	-0,2
Septiembre	104,783	1,9	114,636	4,1	105,810	3,2	101,141	0,2
Octubre	103,402	1,3	113,461	0,2	105,980	2,8	98,591	-2,3
Noviembre	101,649	0,1	112,609	-1,2	106,109	2,7	101,430	-0,9
Diciembre	100,620	-1,3	112,701	0,0	105,864	2,4	104,518	-4,4
2009 Enero	100,115	-1,9	115,590	3,0	106,129	2,1	106,747	-7,1
Febrero	99,421	-2,4	116,815	5,7	105,354	1,0	101,601	-5,5
Marzo	99,565	-2,6	115,616	4,6	105,036	0,5	96,972	-6,5
Abril	99,153	-3,2	112,132	-0,5	105,661	0,5	96,696	-6,3
Mayo	99,034	-3,7	109,232	-4,1	105,397	0,4	96,254	-4,0
Junio	98,936	-5,0	108,597	-5,2	105,751	0,7	95,763	-9,6
Julio	100,330	-3,9	109,661	-3,8	105,280	0,1	95,273	-8,0
Agosto	100,878	-4,0	110,645	-3,4	105,284	-0,3	94,989	-6,0
Septiembre	100,556	-4,0	111,294	-2,9	105,357	-0,4	97,396	-3,7
Octubre								
Noviembre								
Diciembre								

(*) T1-12 Tasa de variación sobre igual periodo año anterior.

7.1. Evolución del I.P.C. por años y meses según rubricas para cada grupo Alimentos y bebidas no alcohólicas

	Crustáceos, moluscos y preparados de pescado		Huevos		Leche		Productos lácteos	
	Indice	T1-12 (*)	Indice	T1-12 (*)	Indice	T1-12 (*)	Indice	T1-12 (*)
2007								
Enero	101,658	-3,4	102,996	-9,9	100,812	-22,6	101,230	-9,0
Febrero	101,551	-3,5	103,811	-9,5	101,385	-21,2	101,581	-9,1
Marzo	101,826	-2,9	103,589	-10,2	100,998	-21,1	101,922	-9,1
Abril	101,961	-2,9	103,836	-10,0	101,126	-20,6	101,601	-9,2
Mayo	102,167	-3,4	103,535	-9,9	100,810	-20,2	101,913	-8,9
Junio	102,695	-3,8	104,322	-9,9	101,792	-20,0	101,983	-8,2
Julio	103,099	-2,2	103,479	-11,2	102,809	-18,5	101,722	-8,7
Agosto	103,542	3,1	103,339	3,6	104,171	3,8	101,323	1,7
Septiembre	103,270	2,6	109,874	10,4	112,384	11,7	101,737	2,1
Octubre	102,929	2,3	112,392	10,9	126,388	25,2	108,067	8,1
Noviembre	103,144	2,3	113,547	11,2	130,570	29,6	109,833	9,6
Diciembre	103,631	2,0	114,055	9,6	131,431	31,2	110,662	9,9
2008								
Enero	105,218	3,5	114,349	11,0	130,288	29,2	111,275	9,9
Febrero	105,197	3,6	114,685	10,5	128,724	27,0	111,718	10,0
Marzo	104,912	3,0	115,323	11,3	128,063	26,8	112,093	10,0
Abril	105,012	3,0	115,323	11,1	127,351	25,9	111,841	10,1
Mayo	105,737	3,5	114,942	11,0	126,364	25,3	111,856	9,8
Junio	106,766	4,0	115,778	11,0	127,163	24,9	111,146	9,0
Julio	105,414	2,2	116,535	12,6	126,119	22,7	111,387	9,5
Agosto	105,678	2,1	118,015	14,2	126,181	21,1	111,111	9,7
Septiembre	105,725	2,4	118,029	7,4	126,203	12,3	110,778	8,9
Octubre	104,581	1,6	117,694	4,7	124,863	-1,2	111,432	3,1
Noviembre	104,140	1,0	118,313	4,2	124,410	-4,7	110,756	0,8
Diciembre	104,430	0,8	118,980	4,3	121,957	-7,2	113,028	2,1
2009								
Enero	105,118	-0,1	118,980	4,0	120,514	-7,5	112,317	0,9
Febrero	105,819	0,6	118,980	3,7	119,257	-7,4	112,488	0,7
Marzo	104,679	-0,2	119,057	3,2	117,756	-8,0	111,649	-0,4
Abril	104,689	-0,3	119,212	3,4	116,802	-8,3	111,070	-0,7
Mayo	104,441	-1,2	118,699	3,3	112,386	-11,1	110,009	-1,7
Junio	104,472	-2,1	118,743	2,6	111,514	-12,3	109,851	-1,2
Julio	104,400	-1,0	119,457	2,5	110,592	-12,3	109,475	-1,7
Agosto	105,302	-0,4	119,081	0,9	109,930	-12,9	110,039	-1,0
Septiembre	105,068	-0,6	119,028	0,8	109,060	-13,6	109,026	-1,6
Octubre								
Noviembre								
Diciembre								

(*) T1-12 Tasa de variación sobre igual periodo año anterior.

7.1. Evolución del I.P.C. por años y meses según rubricas para cada grupo

Alimentos y bebidas no alcohólicas

	Aceites y grasas		Frutas frescas		Frutas en conservas y frutos secos		Legumbres y hortalizas frescas	
	Indice	T1-12 (*)	Indice	T1-12 (*)	Indice	T1-12 (*)	Indice	T1-12 (*)
2007								
Enero	84,256	2,1	100,753	-6,4	99,608	-1,6	102,861	-5,7
Febrero	83,232	-0,7	100,844	-7,2	99,280	-1,9	103,368	-4,6
Marzo	83,484	-0,9	100,876	-8,2	100,204	-1,7	103,459	-4,9
Abril	82,898	-0,7	101,093	-8,9	100,006	-2,4	104,543	-3,4
Mayo	82,751	-0,7	101,801	-8,8	99,892	-2,7	104,842	-3,3
Junio	81,997	-2,9	103,492	-7,2	99,455	-3,3	105,637	-2,7
Julio	81,085	-4,4	103,974	-7,2	100,207	-2,6	106,274	-2,2
Agosto	81,203	-15,8	104,540	5,2	100,040	-0,5	106,456	6,6
Septiembre	80,837	-15,1	104,926	5,1	99,965	-0,9	106,829	6,6
Octubre	82,506	-13,1	105,511	5,2	101,077	1,4	107,193	6,3
Noviembre	83,536	-10,5	106,250	5,6	100,963	1,6	108,086	6,2
Diciembre	83,111	-9,5	106,847	6,1	101,424	2,3	108,920	6,6
2008								
Enero	82,501	-2,1	107,638	6,8	101,210	1,6	109,132	6,1
Febrero	83,802	0,7	108,612	7,7	101,231	2,0	108,321	4,8
Marzo	84,241	0,9	109,868	8,9	101,966	1,8	108,807	5,2
Abril	83,509	0,7	110,952	9,8	102,433	2,4	108,209	3,5
Mayo	83,304	0,7	111,584	9,6	102,619	2,7	108,367	3,4
Junio	84,451	3,0	111,559	7,8	102,833	3,4	108,591	2,8
Julio	84,837	4,6	112,040	7,8	102,874	2,7	108,691	2,3
Agosto	84,775	4,4	112,573	7,7	102,862	2,8	108,733	2,1
Septiembre	83,707	3,6	112,805	7,5	103,088	3,1	108,646	1,7
Octubre	84,196	2,0	113,177	7,3	104,773	3,7	108,894	1,6
Noviembre	82,710	-1,0	113,505	6,8	104,803	3,8	108,693	0,6
Diciembre	81,279	-2,2	113,696	6,4	103,826	2,4	108,694	-0,2
2009								
Enero	77,898	-5,6	113,841	5,8	104,406	3,2	109,511	0,3
Febrero	76,429	-8,8	114,160	5,1	104,896	3,6	110,984	2,5
Marzo	75,387	-10,5	114,341	4,1	105,200	3,2	111,380	2,4
Abril	75,141	-10,0	114,114	2,8	105,557	3,0	111,647	3,2
Mayo	74,466	-10,6	113,770	2,0	105,607	2,9	111,279	2,7
Junio	73,077	-13,5	112,854	1,2	105,060	2,2	110,097	1,4
Julio	71,674	-15,5	111,903	-0,1	104,497	1,6	109,348	0,6
Agosto	71,219	-16,0	110,862	-1,5	104,681	1,8	108,860	0,1
Septiembre	71,022	-15,2	110,698	-1,9	105,215	2,1	108,720	0,1
Octubre								
Noviembre								
Diciembre								

(*) T1-12 Tasa de variación sobre igual periodo año anterior.

7.1. Evolución del I.P.C. por años y meses según rubricas para cada grupo

Alimentos y bebidas no alcohólicas

	Preparados de legumbres y hortalizas		Patatas y sus preparados		Café, cacao e infusiones		Azúcar	
	Indice	T1-12 (*)	Indice	T1-12 (*)	Indice	T1-12 (*)	Indice	T1-12 (*)
2007								
Enero	101,716	-8,5	108,959	1,9	101,904	-3,2	98,937	-2,4
Febrero	101,490	-9,6	113,828	6,5	102,094	-4,8	100,923	-1,0
Marzo	102,364	-9,3	114,789	8,4	102,802	-4,4	101,063	-0,8
Abril	103,400	-8,9	116,462	6,7	104,235	-1,3	101,251	-0,5
Mayo	103,476	-9,1	120,022	5,4	103,734	-2,2	101,761	0,3
Junio	103,871	-9,1	114,387	-6,6	104,265	-2,2	100,739	-1,7
Julio	104,029	-8,8	114,077	-3,4	104,544	-3,5	101,134	-0,4
Agosto	104,248	4,1	110,377	6,2	104,954	4,0	101,231	1,0
Septiembre	106,291	6,0	106,938	5,2	105,420	4,5	100,271	0,4
Octubre	107,629	6,2	105,505	4,2	104,812	4,2	101,121	1,3
Noviembre	108,239	7,9	106,129	1,7	104,875	3,7	101,844	2,0
Diciembre	109,526	8,3	106,324	0,6	105,365	3,9	102,245	3,4
2008								
Enero	111,178	9,3	106,964	-1,8	105,242	3,3	101,412	2,5
Febrero	112,283	10,6	106,879	-6,1	107,216	5,0	101,918	1,0
Marzo	112,828	10,2	105,846	-7,8	107,510	4,6	101,867	0,8
Abril	113,543	9,8	109,117	-6,3	105,590	1,3	101,771	0,5
Mayo	113,828	10,0	113,887	-5,1	106,081	2,3	101,490	-0,3
Junio	114,266	10,0	122,516	7,1	106,624	2,3	102,465	1,7
Julio	114,079	9,7	118,086	3,5	108,302	3,6	101,493	0,4
Agosto	113,023	8,4	113,369	2,7	107,879	2,8	102,147	0,9
Septiembre	112,828	6,2	110,755	3,6	107,381	1,9	101,883	1,6
Octubre	114,367	6,3	107,719	2,1	108,622	3,6	101,820	0,7
Noviembre	114,692	6,0	107,850	1,6	108,791	3,7	101,044	-0,8
Diciembre	114,859	4,9	106,035	-0,3	109,829	4,2	99,898	-2,3
2009								
Enero	115,714	4,1	104,001	-2,8	108,834	3,4	99,924	-1,5
Febrero	115,167	2,6	104,055	-2,6	108,699	1,4	96,555	-5,3
Marzo	114,415	1,4	104,493	-1,3	108,346	0,8	96,145	-5,6
Abril	113,920	0,3	105,167	-3,6	107,796	2,1	93,851	-7,8
Mayo	113,527	-0,3	107,386	-5,7	108,069	1,9	93,213	-8,2
Junio	114,026	-0,2	100,846	-17,7	108,272	1,5	93,074	-9,2
Julio	113,930	-0,1	98,338	-16,7	109,015	0,7	93,285	-8,1
Agosto	113,759	0,7	97,232	-14,2	110,046	2,0	94,297	-7,7
Septiembre	112,932	0,1	96,192	-13,1	110,342	2,8	92,630	-9,1
Octubre								
Noviembre								
Diciembre								

(*) T1-12 Tasa de variación sobre igual periodo año anterior.

7.1. Evolución del I.P.C. por años y meses según rubricas para cada grupo Alimentos y bebidas no alcohólicas

	Otros preparados alimenticios		Agua mineral, refrescos y zumos	
	Indice	T1-12 (*)	Indice	T1-12 (*)
2007 Enero	102,225	-3,2	101,179	-1,2
Febrero	102,129	-4,6	101,444	-3,6
Marzo	102,626	-5,2	102,165	-3,5
Abril	102,608	-6,0	101,025	-3,9
Mayo	103,782	-5,7	101,241	-4,4
Junio	103,922	-6,7	100,742	-5,2
Julio	104,179	-6,7	101,368	-4,6
Agosto	103,615	3,1	101,320	0,8
Septiembre	103,548	2,8	100,775	0,8
Octubre	104,795	3,5	101,557	1,7
Noviembre	104,681	2,9	101,970	1,3
Diciembre	105,094	2,7	101,684	0,7
2008 Enero	105,626	3,3	102,427	1,2
Febrero	107,042	4,8	105,227	3,7
Marzo	108,279	5,5	105,850	3,6
Abril	109,175	6,4	105,169	4,1
Mayo	110,067	6,1	105,937	4,6
Junio	111,344	7,1	106,279	5,5
Julio	111,610	7,1	106,207	4,8
Agosto	111,498	7,6	106,227	4,8
Septiembre	111,693	7,9	106,068	5,3
Octubre	112,122	7,0	105,988	4,4
Noviembre	112,578	7,5	106,896	4,8
Diciembre	112,269	6,8	107,222	5,4
2009 Enero	112,311	6,3	107,509	5,0
Febrero	112,734	5,3	108,893	3,5
Marzo	112,227	3,6	108,542	2,5
Abril	112,347	2,9	108,507	3,2
Mayo	112,526	2,2	106,927	0,9
Junio	112,691	1,2	108,526	2,1
Julio	112,878	1,1	108,545	2,2
Agosto	113,014	1,4	108,853	2,5
Septiembre	113,129	1,3	107,405	1,3
Octubre				
Noviembre				
Diciembre				

(*) T1-12 Tasa de variación sobre igual periodo año anterior.

7.2. Evolución del I.P.C. por años y meses según rubricas para cada grupo Bebidas alcohólicas y tabaco

	Bebidas alcohólicas		Tabaco	
	Indice	T1-12 (*)	Indice	T1-12 (*)
2007 Enero	101,459	-3,9	108,933	-2,7
Febrero	101,882	-4,1	109,063	-3,5
Marzo	102,425	-4,3	109,080	-3,5
Abril	102,595	-4,3	109,180	-3,5
Mayo	103,082	-4,0	109,190	-3,5
Junio	102,999	-4,2	109,244	-3,4
Julio	103,588	-3,4	109,252	-3,4
Agosto	103,100	3,2	109,257	8,6
Septiembre	103,005	2,5	109,257	8,6
Octubre	103,481	2,9	109,257	8,4
Noviembre	103,837	3,4	109,257	8,1
Diciembre	104,076	3,3	109,257	7,2
2008 Enero	105,606	4,1	111,990	2,8
Febrero	106,224	4,3	112,992	3,6
Marzo	107,057	4,5	113,037	3,6
Abril	107,260	4,5	113,092	3,6
Mayo	107,396	4,2	113,098	3,6
Junio	107,561	4,4	113,104	3,5
Julio	107,194	3,5	113,104	3,5
Agosto	107,581	4,3	113,104	3,5
Septiembre	107,612	4,5	113,104	3,5
Octubre	108,016	4,4	113,132	3,5
Noviembre	108,034	4,0	113,134	3,5
Diciembre	108,352	4,1	113,134	3,5
2009 Enero	109,699	3,9	116,342	3,9
Febrero	109,499	3,1	118,283	4,7
Marzo	110,362	3,1	118,276	4,6
Abril	110,439	3,0	118,283	4,6
Mayo	109,849	2,3	118,289	4,6
Junio	109,766	2,0	125,804	11,2
Julio	109,466	2,1	133,573	18,1
Agosto	110,242	2,5	133,577	18,1
Septiembre	110,518	2,7	133,577	18,1
Octubre				
Noviembre				
Diciembre				

(*) T1-12 Tasa de variación sobre igual periodo año anterior.

7.3. Evolución del I.P.C. por años y meses según rubricas para cada grupo Vestido y calzado

	Prendas de vestir hombres		Prendas de vestir mujer		Prendas de vestir niño y bebe		Complementos y reparaciones de prendas de vestir	
	Indice	T1-12 (*)	Indice	T1-12 (*)	Indice	T1-12 (*)	Indice	T1-12 (*)
2007 Enero	94,929	-1,6	93,662	-0,4	95,180	1,5	90,764	-2,0
Febrero	94,474	-1,5	93,491	-0,2	94,145	1,7	90,495	-1,5
Marzo	99,179	-0,4	96,052	-0,5	96,443	0,2	93,660	-1,8
Abril	103,143	0,5	104,933	-0,8	109,129	-1,0	94,301	-2,7
Mayo	103,268	0,6	105,704	-0,9	109,620	-1,0	94,342	-2,9
Junio	102,775	0,5	104,649	-0,8	109,192	-0,5	94,061	-2,9
Julio	96,374	0,4	94,176	0,1	92,826	-0,9	90,589	-2,6
Agosto	95,920	2,8	93,596	-0,4	92,310	-0,4	89,700	-7,8
Septiembre	101,036	1,8	96,122	-0,3	96,122	-0,5	96,024	-5,0
Octubre	106,944	1,7	106,578	0,3	103,729	-0,8	101,350	-1,1
Noviembre	108,624	1,2	109,161	1,0	104,780	-1,3	103,521	1,0
Diciembre	108,187	1,7	107,982	1,1	104,560	-1,4	103,634	1,1
2008 Enero	96,452	1,6	94,035	0,4	93,745	-1,5	92,594	2,0
Febrero	95,949	1,6	93,713	0,2	92,526	-1,7	91,904	1,6
Marzo	99,568	0,4	96,545	0,5	96,249	-0,2	95,423	1,9
Abril	102,656	-0,5	105,821	0,8	110,194	1,0	96,934	2,8
Mayo	102,631	-0,6	106,612	0,9	110,678	1,0	97,183	3,0
Junio	102,219	-0,5	105,520	0,8	109,763	0,5	96,869	3,0
Julio	95,951	-0,4	94,064	-0,1	93,712	1,0	92,971	2,6
Agosto	95,767	-0,2	93,348	-0,3	92,346	0,0	93,233	3,9
Septiembre	102,172	1,1	95,455	-0,7	95,837	-0,3	99,923	4,1
Octubre	107,615	0,6	106,893	0,3	103,741	0,0	106,024	4,6
Noviembre	109,454	0,8	109,212	0,0	105,458	0,6	106,113	2,5
Diciembre	108,662	0,4	108,099	0,1	105,002	0,4	105,260	1,6
2009 Enero	94,497	-2,0	90,819	-3,4	91,838	-2,0	94,109	1,6
Febrero	93,584	-2,5	90,564	-3,4	90,584	-2,1	93,878	2,1
Marzo	96,798	-2,8	93,671	-3,0	94,113	-2,2	98,103	2,8
Abril	100,275	-2,3	102,610	-3,0	109,039	-1,0	99,177	2,3
Mayo	100,456	-2,1	103,000	-3,4	109,417	-1,1	98,918	1,8
Junio	99,492	-2,7	102,021	-3,3	109,161	-0,5	98,176	1,3
Julio	93,488	-2,6	90,644	-3,6	91,488	-2,4	94,034	1,1
Agosto	93,349	-2,5	90,283	-3,3	90,280	-2,2	92,521	-0,8
Septiembre	99,380	-2,7	92,165	-3,4	94,056	-1,9	98,530	-1,4
Octubre								
Noviembre								
Diciembre								

(*) T1-12 Tasa de variación sobre igual periodo año anterior.

7.3. Evolución del I.P.C. por años y meses según rubricas para cada grupo Vestido y calzado

	Calzado de hombre		Calzado de mujer		Calzado de niño		Reparación de calzado	
	Indice	T1-12 (*)	Indice	T1-12 (*)	Indice	T1-12 (*)	Indice	T1-12 (*)
2007 Enero	98,551	-1,4	95,628	-2,5	96,913	-1,3	102,442	-4,9
Febrero	98,029	-1,6	95,355	-2,0	95,226	-2,9	102,673	-6,1
Marzo	100,738	-1,2	97,943	-2,5	99,886	-1,7	104,694	-5,2
Abril	103,771	-1,9	106,517	-1,9	104,036	-1,2	105,314	-5,8
Mayo	104,589	-1,7	107,611	-1,8	105,143	-1,1	105,314	-5,8
Junio	104,211	-1,8	107,611	-1,3	104,274	-1,6	105,446	-5,7
Julio	99,353	-1,6	97,742	-0,5	96,877	-1,9	105,897	-5,5
Agosto	98,739	2,2	96,669	2,2	96,738	0,5	105,897	5,7
Septiembre	102,138	3,0	98,900	3,4	100,749	1,8	105,897	5,7
Octubre	104,917	1,8	104,833	2,1	103,194	0,0	107,142	6,0
Noviembre	105,247	1,1	106,070	2,4	103,995	0,3	107,174	6,0
Diciembre	105,292	1,8	105,508	2,0	103,995	1,0	107,218	5,4
2008 Enero	99,987	1,5	98,079	2,6	98,203	1,3	107,670	5,1
Febrero	99,654	1,7	97,264	2,0	98,069	3,0	109,344	6,5
Marzo	101,993	1,2	100,421	2,5	101,567	1,7	110,433	5,5
Abril	105,805	2,0	108,621	2,0	105,308	1,2	111,841	6,2
Mayo	106,379	1,7	109,608	1,9	106,344	1,1	111,841	6,2
Junio	106,111	1,8	109,009	1,3	105,970	1,6	111,841	6,1
Julio	101,007	1,7	98,194	0,5	98,755	1,9	112,016	5,8
Agosto	100,434	1,7	97,577	0,9	98,681	2,0	112,016	5,8
Septiembre	103,270	1,1	99,972	1,1	100,386	-0,4	112,919	6,6
Octubre	106,564	1,6	105,672	0,8	103,481	0,3	112,919	5,4
Noviembre	106,992	1,7	107,310	1,2	103,908	-0,1	112,919	5,4
Diciembre	106,322	1,0	105,966	0,4	103,413	-0,6	113,410	5,8
2009 Enero	101,496	1,5	97,717	-0,4	99,038	0,9	115,295	7,1
Febrero	100,921	1,3	97,455	0,2	98,127	0,1	115,295	5,4
Marzo	102,760	0,8	100,688	0,3	101,034	-0,5	116,008	5,0
Abril	105,202	-0,6	108,039	-0,5	103,640	-1,6	116,590	4,2
Mayo	106,356	0,0	109,983	0,3	105,780	-0,5	117,785	5,3
Junio	106,209	0,1	109,853	0,8	106,450	0,5	117,785	5,3
Julio	100,979	0,0	98,235	0,0	98,594	-0,2	117,785	5,2
Agosto	99,321	-1,1	96,693	-0,9	98,019	-0,7	116,874	4,3
Septiembre	102,866	-0,4	99,024	-0,9	100,511	0,1	116,730	3,4
Octubre								
Noviembre								
Diciembre								

(*) T1-12 Tasa de variación sobre igual periodo año anterior.

7.4. Evolución del I.P.C. por años y meses según rubricas para cada grupo Vivienda

	Vivienda en alquiler		Calefacción, alumbrado y otros servicios		Conservación de la vivienda	
	Indice	T1-12 (*)	Indice	T1-12 (*)	Indice	T1-12 (*)
2007 Enero	102,771	-4,6	101,667	-4,9	103,947	-2,6
Febrero	103,241	-4,6	101,656	-4,9	105,754	-1,2
Marzo	103,750	-4,8	101,822	-5,7	106,770	-0,7
Abril	104,373	-4,7	101,520	-7,0	106,968	-0,7
Mayo	104,732	-5,0	101,401	-7,8	107,017	-0,7
Junio	105,086	-5,1	101,501	-8,3	107,485	-0,5
Julio	105,351	-5,1	101,764	-10,9	107,931	-0,4
Agosto	105,768	5,2	101,764	1,0	108,424	7,3
Septiembre	105,911	5,2	101,853	1,4	105,348	4,1
Octubre	106,269	5,0	102,844	3,0	105,550	4,2
Noviembre	106,724	5,0	103,683	4,0	105,776	4,4
Diciembre	106,997	4,8	103,772	4,1	106,052	4,5
2008 Enero	107,754	4,8	106,920	5,2	106,692	2,6
Febrero	108,200	4,8	106,882	5,1	107,078	1,3
Marzo	108,976	5,0	108,032	6,1	107,540	0,7
Abril	109,569	5,0	109,129	7,5	107,675	0,7
Mayo	110,215	5,2	110,020	8,5	107,730	0,7
Junio	110,746	5,4	110,707	9,1	107,995	0,5
Julio	110,984	5,3	114,198	12,2	108,346	0,4
Agosto	111,204	5,1	113,733	11,8	108,600	0,2
Septiembre	111,377	5,2	113,478	11,4	108,907	3,4
Octubre	111,744	5,2	114,418	11,3	108,988	3,3
Noviembre	112,092	5,0	114,449	10,4	109,003	3,1
Diciembre	112,358	5,0	113,564	9,4	109,019	2,8
2009 Enero	112,720	4,6	114,101	6,7	109,437	2,6
Febrero	113,097	4,5	114,227	6,9	109,494	2,3
Marzo	113,363	4,0	113,808	5,3	109,391	1,7
Abril	113,594	3,7	110,004	0,8	110,304	2,4
Mayo	113,742	3,2	109,070	-0,9	110,853	2,9
Junio	113,828	2,8	109,544	-1,1	111,429	3,2
Julio	113,882	2,6	109,679	-4,0	111,402	2,8
Agosto	113,857	2,4	110,014	-3,3	111,388	2,6
Septiembre	113,942	2,3	109,735	-3,3	111,586	2,5
Octubre						
Noviembre						
Diciembre						

(*) T1-12 Tasa de variación sobre igual periodo año anterior.

7.5. Evolución del I.P.C. por años y meses según rubricas para cada grupo
Menaje

	Muebles y revestimiento de suelo		Textiles y accesorios para el hogar		Electrodomésticos y reparaciones		Utensilios y herramientas para el hogar	
	Indice	T1-12 (*)	Indice	T1-12 (*)	Indice	T1-12 (*)	Indice	T1-12 (*)
2007								
Enero	102,181	-4,3	101,493	-2,2	100,405	0,9	101,019	-5,3
Febrero	102,170	-4,8	101,656	-2,1	100,412	1,2	101,242	-4,9
Marzo	102,908	-4,6	102,514	-1,8	100,131	0,7	101,658	-5,0
Abril	103,785	-4,6	104,725	-1,0	100,256	1,3	103,428	-4,0
Mayo	105,114	-4,1	105,450	-1,4	100,057	0,7	103,824	-3,8
Junio	105,518	-4,0	105,814	-1,9	100,706	1,2	104,058	-3,6
Julio	105,341	-4,6	102,964	-1,3	100,420	0,9	103,923	-3,2
Agosto	105,262	4,9	102,927	4,5	100,308	0,8	103,835	4,2
Septiembre	105,573	4,6	103,440	3,3	100,508	0,6	104,062	4,4
Octubre	106,078	5,1	104,712	2,4	100,057	0,4	104,464	4,1
Noviembre	106,867	4,8	105,147	2,0	99,960	-0,1	104,880	4,2
Diciembre	107,038	4,8	105,802	1,8	99,843	-0,6	105,636	4,5
2008								
Enero	106,734	4,5	103,814	2,3	99,470	-0,9	106,633	5,6
Febrero	107,362	5,1	103,801	2,1	99,211	-1,2	106,441	5,1
Marzo	107,877	4,8	104,350	1,8	99,399	-0,7	107,042	5,3
Abril	108,762	4,8	105,800	1,0	98,961	-1,3	107,774	4,2
Mayo	109,631	4,3	106,907	1,4	99,347	-0,7	107,961	4,0
Junio	109,957	4,2	107,850	1,9	99,468	-1,2	107,922	3,7
Julio	110,424	4,8	104,331	1,3	99,523	-0,9	107,384	3,3
Agosto	110,360	4,8	104,333	1,4	99,508	-0,8	107,473	3,5
Septiembre	110,373	4,5	104,555	1,1	99,676	-0,8	108,204	4,0
Octubre	109,019	2,8	106,582	1,8	99,590	-0,5	109,231	4,6
Noviembre	109,417	2,4	108,001	2,7	99,752	-0,2	109,330	4,2
Diciembre	109,291	2,1	109,540	3,5	100,036	0,2	109,443	3,6
2009								
Enero	107,866	1,1	106,168	2,3	99,897	0,4	108,268	1,5
Febrero	107,342	0,0	106,327	2,4	99,686	0,5	108,638	2,1
Marzo	107,409	-0,4	107,838	3,3	99,711	0,3	108,710	1,6
Abril	109,244	0,4	108,660	2,7	100,419	1,5	109,148	1,3
Mayo	109,697	0,1	109,996	2,9	100,363	1,0	109,653	1,6
Junio	110,557	0,5	109,713	1,7	99,662	0,2	109,953	1,9
Julio	109,700	-0,7	105,885	1,5	99,747	0,2	109,860	2,3
Agosto	109,741	-0,6	105,951	1,6	99,989	0,5	109,922	2,3
Septiembre	110,197	-0,2	106,705	2,1	100,104	0,4	110,265	1,9
Octubre								
Noviembre								
Diciembre								

(*) T1-12 Tasa de variación sobre igual periodo año anterior.

7.5. Evolución del I.P.C. por años y meses según rubricas para cada grupo Menaje

	Artículos no duraderos para el hogar		Servicios para el hogar	
	Indice	T1-12 (*)	Indice	T1-12 (*)
2007 Enero	99,763	-1,3	102,811	-2,3
Febrero	99,910	-1,3	102,811	-3,5
Marzo	100,066	-1,2	103,507	-3,4
Abril	101,255	-0,1	103,626	-3,5
Mayo	101,203	-0,9	103,640	-3,7
Junio	101,078	-0,9	103,640	-4,0
Julio	101,550	-1,0	103,839	-3,9
Agosto	101,310	1,9	103,839	3,8
Septiembre	101,272	0,7	103,870	3,2
Octubre	101,503	1,2	104,070	2,9
Noviembre	101,356	1,8	104,070	2,6
Diciembre	101,233	1,4	104,403	2,7
2008 Enero	101,053	1,3	105,245	2,4
Febrero	101,178	1,3	106,495	3,6
Marzo	101,238	1,2	107,170	3,5
Abril	101,386	0,1	107,404	3,6
Mayo	102,155	0,9	107,639	3,9
Junio	101,973	0,9	107,988	4,2
Julio	102,544	1,0	108,025	4,0
Agosto	102,359	1,0	108,025	4,0
Septiembre	102,583	1,3	108,025	4,0
Octubre	103,151	1,6	108,896	4,6
Noviembre	103,513	2,1	108,854	4,6
Diciembre	104,257	3,0	108,803	4,2
2009 Enero	104,387	3,3	109,683	4,2
Febrero	104,713	3,5	110,948	4,2
Marzo	104,572	3,3	111,046	3,6
Abril	105,102	3,7	110,846	3,2
Mayo	105,105	2,9	110,800	2,9
Junio	105,168	3,1	111,005	2,8
Julio	105,291	2,7	111,225	3,0
Agosto	105,706	3,3	111,225	3,0
Septiembre	105,151	2,5	111,225	3,0
Octubre				
Noviembre				
Diciembre				

(*) T1-12 Tasa de variación sobre igual periodo año anterior.

7.6. Evolución del I.P.C. por años y meses según rubricas para cada grupo Medicina

	Servicios médicos y similares		Medicamentos y material terapéutico	
	Indice	T1-12 (*)	Indice	T1-12 (*)
2007 Enero	103,615	-3,7	99,415	6,5
Febrero	103,845	-4,1	99,660	6,8
Marzo	103,899	-4,2	92,090	0,9
Abril	104,286	-4,1	92,747	0,7
Mayo	104,282	-4,1	93,085	2,5
Junio	104,330	-4,1	92,849	2,2
Julio	104,373	-4,2	93,072	2,4
Agosto	104,469	4,3	93,087	-6,9
Septiembre	104,509	4,3	93,094	-7,0
Octubre	105,066	4,5	93,411	-6,8
Noviembre	105,075	4,4	93,408	-6,8
Diciembre	105,192	4,5	93,366	-6,9
2008 Enero	107,589	3,8	93,316	-6,1
Febrero	108,297	4,3	93,277	-6,4
Marzo	108,510	4,4	91,288	-0,9
Abril	108,792	4,3	92,116	-0,7
Mayo	108,792	4,3	90,816	-2,4
Junio	108,825	4,3	90,858	-2,1
Julio	108,994	4,4	90,861	-2,4
Agosto	109,080	4,4	90,972	-2,3
Septiembre	109,086	4,4	90,903	-2,4
Octubre	109,148	3,9	91,346	-2,2
Noviembre	109,373	4,1	91,326	-2,2
Diciembre	109,346	3,9	91,127	-2,4
2009 Enero	113,042	5,1	90,761	-2,7
Febrero	113,115	4,4	91,026	-2,4
Marzo	113,133	4,3	90,881	-0,4
Abril	113,121	4,0	91,724	-0,4
Mayo	113,210	4,1	87,908	-3,2
Junio	113,327	4,1	87,993	-3,2
Julio	113,327	4,0	88,168	-3,0
Agosto	113,327	3,9	88,181	-3,1
Septiembre	113,327	3,9	88,212	-3,0
Octubre				
Noviembre				
Diciembre				

(*) T1-12 Tasa de variación sobre igual periodo año anterior.

7.7. Evolución del I.P.C. por años y meses según rubricas para cada grupo Transportes

	Transporte personal		Transporte público urbano		Transporte público interurbano	
	Indice	T1-12 (*)	Indice	T1-12 (*)	Indice	T1-12 (*)
2007 Enero	98,283	-6,4	103,972	-4,2	101,901	-4,4
Febrero	98,542	-6,6	103,972	-4,2	102,100	-3,2
Marzo	100,021	-6,6	103,972	-4,2	101,541	-4,0
Abril	101,285	-6,0	103,982	-4,2	102,609	-5,3
Mayo	102,189	-7,3	103,982	-4,2	103,304	-7,3
Junio	102,512	-8,7	103,982	-4,2	103,895	-10,7
Julio	102,640	-9,2	103,982	-4,2	104,755	-12,6
Agosto	102,097	-0,4	103,982	4,0	105,184	3,7
Septiembre	102,497	2,4	104,136	4,1	104,346	3,2
Octubre	102,799	4,6	104,319	4,3	103,590	3,6
Noviembre	104,181	6,3	104,319	4,3	103,707	3,7
Diciembre	104,945	6,7	104,319	4,2	105,774	5,1
2008 Enero	104,954	6,8	108,560	4,4	106,617	4,6
Febrero	105,479	7,0	108,560	4,4	105,510	3,3
Marzo	107,142	7,1	108,560	4,4	105,817	4,2
Abril	107,706	6,3	108,560	4,4	108,389	5,6
Mayo	110,295	7,9	108,560	4,4	111,458	7,9
Junio	112,331	9,6	108,560	4,4	116,364	12,0
Julio	113,073	10,2	108,560	4,4	119,807	14,4
Agosto	110,471	8,2	112,006	7,7	119,604	13,7
Septiembre	109,302	6,6	112,109	7,7	119,179	14,2
Octubre	106,600	3,7	112,273	7,6	118,582	14,5
Noviembre	102,209	-1,9	112,346	7,7	116,293	12,1
Diciembre	98,712	-5,9	113,230	8,5	118,027	11,6
2009 Enero	98,072	-6,6	118,083	8,8	118,033	10,7
Febrero	98,463	-6,7	118,083	8,8	116,607	10,5
Marzo	98,045	-8,5	118,083	8,8	116,180	9,8
Abril	99,349	-7,8	118,083	8,8	116,662	7,6
Mayo	100,125	-9,2	118,083	8,8	116,279	4,3
Junio	102,488	-8,8	118,083	8,8	118,258	1,6
Julio	102,215	-9,6	118,083	8,8	121,296	1,2
Agosto	103,419	-6,4	118,083	5,4	121,002	1,2
Septiembre	101,943	-6,7	118,130	5,4	119,782	0,5
Octubre						
Noviembre						
Diciembre						

(*) T1-12 Tasa de variación sobre igual periodo año anterior.

7.8. Evolución del I.P.C. por años y meses según rubricas para cada grupo Comunicaciones

	Comunicaciones	
	Indice	T1-12 (*)
2007 Enero	99,722	-0,9
Febrero	99,476	-1,0
Marzo	100,771	0,2
Abril	100,616	0,1
Mayo	100,358	-0,2
Junio	100,720	0,2
Julio	100,551	0,0
Agosto	100,450	0,6
Septiembre	100,444	0,6
Octubre	100,370	0,7
Noviembre	100,302	0,8
Diciembre	100,178	0,9
2008 Enero	100,586	0,9
Febrero	100,497	1,0
Marzo	100,537	-0,2
Abril	100,522	-0,1
Mayo	100,538	0,2
Junio	100,547	-0,2
Julio	100,519	0,0
Agosto	100,437	0,0
Septiembre	100,456	0,0
Octubre	100,491	0,1
Noviembre	100,403	0,1
Diciembre	99,964	-0,2
2009 Enero	100,172	-0,4
Febrero	100,149	-0,3
Marzo	100,153	-0,4
Abril	100,121	-0,4
Mayo	99,973	-0,6
Junio	99,890	-0,7
Julio	99,852	-0,7
Agosto	99,863	-0,6
Septiembre	99,853	-0,6
Octubre		
Noviembre		
Diciembre		

(*) T1-12 Tasa de variación sobre igual periodo año anterior.

7.9. Evolución del I.P.C. por años y meses según rubricas para cada grupo Ocio y cultura

	Objetos recreativos		Publicaciones		Esparcimiento	
	Indice	T1-12 (*)	Indice	T1-12 (*)	Indice	T1-12 (*)
2007 Enero	96,424	6,3	100,525	-1,4	102,039	-2,7
Febrero	96,266	6,5	101,210	-0,9	102,130	-2,8
Marzo	95,811	6,4	101,205	-1,1	102,863	-2,5
Abril	95,087	5,7	101,445	-1,1	103,121	-2,3
Mayo	94,980	6,9	101,522	-1,5	103,099	-2,5
Junio	94,539	7,3	101,495	-1,1	103,123	-2,6
Julio	93,708	7,1	101,494	-1,5	103,337	-2,6
Agosto	93,126	-6,1	101,344	1,2	103,385	3,1
Septiembre	92,887	-6,2	101,551	1,5	103,371	2,9
Octubre	93,469	-5,4	101,317	1,4	103,301	2,7
Noviembre	92,588	-6,0	101,753	1,8	103,372	2,8
Diciembre	91,403	-6,6	101,618	1,2	104,229	2,8
2008 Enero	90,708	-5,9	101,998	1,5	104,840	2,7
Febrero	90,399	-6,1	102,087	0,9	105,051	2,9
Marzo	90,083	-6,0	102,313	1,1	105,493	2,6
Abril	89,949	-5,4	102,583	1,1	105,566	2,4
Mayo	88,810	-6,5	103,090	1,5	105,717	2,5
Junio	88,091	-6,8	102,602	1,1	105,828	2,6
Julio	87,484	-6,6	103,044	1,5	106,109	2,7
Agosto	87,445	-6,1	102,960	1,6	106,092	2,6
Septiembre	87,059	-6,3	102,806	1,2	106,121	2,7
Octubre	86,940	-7,0	102,915	1,6	106,260	2,9
Noviembre	86,400	-6,7	102,845	1,1	106,434	3,0
Diciembre	86,076	-5,8	102,939	1,3	106,578	2,3
2009 Enero	85,030	-6,3	103,839	1,8	107,075	2,1
Febrero	85,076	-5,9	103,878	1,8	107,204	2,0
Marzo	84,587	-6,1	104,272	1,9	107,624	2,0
Abril	84,631	-5,9	104,664	2,0	107,817	2,1
Mayo	84,066	-5,3	104,864	1,7	108,004	2,2
Junio	84,076	-4,6	104,878	2,2	108,101	2,1
Julio	83,969	-4,0	104,937	1,8	108,045	1,8
Agosto	83,809	-4,2	104,703	1,7	108,006	1,8
Septiembre	83,531	-4,1	104,558	1,7	108,105	1,9
Octubre						
Noviembre						
Diciembre						

(*) T1-12 Tasa de variación sobre igual periodo año anterior.

7.10. Evolución del I.P.C. por años y meses según rubricas para cada grupo Enseñanza

	Educación infantil y primaria		Educación secundaria		Educación universitaria		Otras enseñanzas	
	Indice	T1-12 (*)	Indice	T1-12 (*)	Indice	T1-12 (*)	Indice	T1-12 (*)
2007								
Enero	101,489	-1,9	101,383	-1,8	103,866	-4,6	101,942	-3,3
Febrero	101,489	-1,9	101,383	-1,8	104,036	-4,4	102,145	-3,1
Marzo	101,489	-1,9	101,383	-1,8	104,036	-4,5	102,207	-3,0
Abril	101,489	-1,9	101,383	-1,8	104,036	-4,5	102,309	-3,7
Mayo	101,489	-1,9	101,383	-1,8	104,036	-4,5	102,393	-3,6
Junio	101,489	-1,9	101,383	-1,8	104,036	-4,5	102,520	-3,9
Julio	101,489	-1,9	101,383	-1,8	104,036	-4,5	102,487	-4,3
Agosto	101,489	2,2	101,383	2,1	104,036	5,4	102,553	2,9
Septiembre	103,318	2,0	103,290	1,9	104,036	5,4	103,720	3,2
Octubre	103,505	2,0	103,290	1,9	108,842	4,8	104,032	2,7
Noviembre	103,505	2,0	103,290	1,9	108,842	4,8	104,286	2,8
Diciembre	103,505	2,0	103,290	1,9	108,842	4,8	104,836	2,8
2008								
Enero	103,505	2,0	103,290	1,9	108,842	4,8	105,404	3,4
Febrero	103,505	2,0	103,290	1,9	108,842	4,6	105,406	3,2
Marzo	103,505	2,0	103,290	1,9	108,930	4,7	105,331	3,1
Abril	103,505	2,0	103,290	1,9	108,930	4,7	106,190	3,8
Mayo	103,505	2,0	103,290	1,9	108,930	4,7	106,229	3,7
Junio	103,505	2,0	103,290	1,9	108,930	4,7	106,732	4,1
Julio	103,505	2,0	103,290	1,9	108,930	4,7	107,110	4,5
Agosto	103,505	2,0	103,290	1,9	108,930	4,7	107,110	4,4
Septiembre	105,935	2,5	106,381	3,0	108,930	4,7	107,837	4,0
Octubre	105,935	2,3	106,381	3,0	115,405	6,0	108,264	4,1
Noviembre	105,935	2,3	106,381	3,0	115,405	6,0	108,904	4,4
Diciembre	105,935	2,3	106,381	3,0	115,405	6,0	109,669	4,6
2009								
Enero	105,935	2,3	106,381	3,0	115,405	6,0	109,771	4,1
Febrero	105,935	2,3	106,381	3,0	115,607	6,2	110,003	4,4
Marzo	105,935	2,3	106,381	3,0	115,607	6,1	110,483	4,9
Abril	105,935	2,3	106,381	3,0	115,607	6,1	110,853	4,4
Mayo	105,935	2,3	106,381	3,0	115,607	6,1	110,978	4,5
Junio	105,935	2,3	106,381	3,0	115,607	6,1	111,304	4,3
Julio	105,935	2,3	106,381	3,0	115,607	6,1	111,483	4,1
Agosto	105,935	2,3	106,381	3,0	115,607	6,1	111,483	4,1
Septiembre	107,526	1,5	107,634	1,2	115,607	6,1	111,555	3,4
Octubre								
Noviembre								
Diciembre								

(*) T1-12 Tasa de variación sobre igual periodo año anterior.

7.11. Evolución del I.P.C. por años y meses según rubricas para cada grupo Hoteles, cafés y restaurantes

	Turismo y hostelería		
	Indice	T1-12 (*)	
2007	Enero	100,623	-4,4
	Febrero	101,332	-4,5
	Marzo	102,352	-5,0
	Abril	103,596	-3,7
	Mayo	103,248	-4,5
	Junio	103,715	-4,7
	Julio	105,035	-4,7
	Agosto	106,642	3,3
	Septiembre	104,942	3,8
	Octubre	104,634	4,1
	Noviembre	104,276	4,5
	Diciembre	104,606	3,6
2008	Enero	105,248	4,6
	Febrero	106,082	4,7
	Marzo	107,781	5,3
	Abril	107,605	3,9
	Mayo	108,064	4,7
	Junio	108,853	5,0
	Julio	110,245	5,0
	Agosto	111,888	4,9
	Septiembre	110,193	5,0
	Octubre	109,886	5,0
	Noviembre	109,117	4,6
	Diciembre	110,251	5,4
2009	Enero	109,289	3,8
	Febrero	109,603	3,3
	Marzo	109,696	1,8
	Abril	111,058	3,2
	Mayo	109,858	1,7
	Junio	110,420	1,4
	Julio	111,587	1,2
	Agosto	112,810	0,8
	Septiembre	110,812	0,6
	Octubre		
	Noviembre		
	Diciembre		

(*) T1-12 Tasa de variación sobre igual periodo año anterior.

7.12. Evolución del I.P.C. por años y meses según rubricas para cada grupo Otros

	Artículos de uso personal		Otros bienes y servicios	
	Indice	T1-12 (*)	Indice	T1-12 (*)
2007 Enero	101,365	-3,9	103,695	-3,6
Febrero	102,084	-3,3	103,794	-4,2
Marzo	102,831	-3,4	103,895	-4,7
Abril	103,644	-3,0	104,044	-4,9
Mayo	103,589	-3,5	104,422	-4,7
Junio	103,954	-3,6	104,639	-4,8
Julio	104,136	-3,5	104,386	-4,9
Agosto	104,100	3,7	104,342	4,2
Septiembre	104,125	3,6	105,085	4,2
Octubre	104,516	3,5	105,473	3,6
Noviembre	104,637	3,7	105,605	3,6
Diciembre	104,907	3,6	106,235	3,7
2008 Enero	105,513	4,1	107,610	3,8
Febrero	105,576	3,4	108,386	4,4
Marzo	106,436	3,5	109,039	5,0
Abril	106,881	3,1	109,430	5,2
Mayo	107,393	3,7	109,625	5,0
Junio	107,800	3,7	109,921	5,0
Julio	107,931	3,6	109,788	5,2
Agosto	108,246	4,0	109,826	5,3
Septiembre	108,247	4,0	110,833	5,5
Octubre	108,254	3,6	111,153	5,4
Noviembre	108,002	3,2	111,156	5,3
Diciembre	108,374	3,3	111,170	4,6
2009 Enero	108,474	2,8	112,305	4,4
Febrero	108,946	3,2	112,368	3,7
Marzo	108,767	2,2	112,941	3,6
Abril	108,780	1,8	113,639	3,8
Mayo	108,456	1,0	113,820	3,8
Junio	109,115	1,2	113,915	3,6
Julio	108,849	0,9	113,400	3,3
Agosto	108,839	0,5	113,381	3,2
Septiembre	108,836	0,5	114,146	3,0
Octubre				
Noviembre				
Diciembre				

(*) T1-12 Tasa de variación sobre igual periodo año anterior.

NOTAS METODOLÓGICAS

El periodo base del nuevo IPC, para el que la media aritmética de los índices mensuales publicados se hace igual a 100, es el año 2006. Con esta nueva base se pretende conseguir una mejor representabilidad en su cobertura así como una mayor precisión en la medición de la evolución de este indicador.

El estrato de referencia del índice incluye a toda la población que reside en viviendas familiares en España. Por tanto, se excluye el gasto de los residentes en viviendas colectivas, así como el de los no residentes (cuyo gasto, sin embargo, sí está incluido en el Índice de Precios de Consumo Armonizado de la Unión Europea).

El ámbito de consumo del IPC base 2006 comprende los bienes y servicios de consumo efectivamente pagados durante el periodo de referencia. Se excluyen los gastos ficticios e imputados, como los auto suministros, auto consumos, alquileres imputados y gastos subvencionados por las Administraciones Públicas (por ejemplo, los sanitarios o educativos) y, también, los bienes de inversión (como la vivienda en propiedad). El número de artículos por parcela se determina en función de su importancia en términos de gasto con respecto al gasto total, de su contenido y de la posibilidad de desagregación. Los artículos seleccionados forman lo que se conoce con el nombre de cesta de la compra.

La fórmula empleada en la base 2006 para calcular los índices es la misma que para la base 2001: Laspeyres encadenado con actualización de ponderaciones anual.

Cobertura geográfica y cesta de la compra

En el IPC, base 2001, el criterio utilizado para establecer la cobertura geográfica del índice se basaba, principalmente, en la población del conjunto de municipios seleccionados. En la base 2006, además de este criterio de partida, se han añadido otros para completar la cobertura de municipios:

1. Representatividad geográfica: Se han incluido municipios de forma que estén distribuidos por toda la provincia y no sólo en focos concretos de población.
2. Representatividad poblacional: Se ha hecho hincapié en la representatividad de los municipios pequeños.

3. Representatividad de la cesta: Se ha seleccionado una muestra formada por aquellos artículos que se consideran básicos y representativos del consumo en dichos municipios.

La selección de los artículos que componen la cesta de la compra se ha realizado a partir del IPC, base 2001, y los datos de la Encuesta Continua de Presupuestos Familiares (ECPF).

Ponderaciones

La estructura de ponderaciones de la base 2006 se ha elaborado a partir de la Encuesta Continua de Presupuestos Familiares, que proporciona la información trimestral básica sobre gastos de las familias en bienes y servicios de consumo. Además, para determinar la estructura definitiva se ha utilizado información de otras fuentes, tales como la evolución del consumo privado de la Contabilidad Nacional, la evolución de precios del IPC y otras fuentes de la oferta de los diferentes sectores.

La ponderación de cualquier artículo de la cesta de la compra se obtiene como cociente del gasto realizado en las parcelas representadas por dicho artículo durante el periodo al que hace referencia la ECPF y el gasto total realizado en ese mismo periodo.

Un mismo artículo tiene ponderaciones diferentes en las distintas agrupaciones geográficas -provincias, Comunidades Autónomas y España- ya que el gasto que refleja la ECPF en cada uno de estos conjuntos es distinto.

Esta ponderación se obtiene de información proveniente de la óptica de la demanda (ECPF, encuestas de consumo realizadas por otros organismos) y desde la de la oferta (ingresos por ventas de las empresas más importantes de cada sector).

Esta metodología es la que contempla el Instituto Nacional de Estadística (INE) en el apartado *Índice de Precios de Consumo (IPC) Base 2006* y que puede ser consultada en su totalidad en la página web: <http://www.ine.es>.

Equipo de trabajo: Antonio Sánchez Molina, Adolfo Alvarado Guadalupe, Silvia Fernández Cruz

Edita: Dirección General de Economía,
Estadística e Innovación Tecnológica
Consejería de Economía y Hacienda
Príncipe de Vergara, 108 - 28002 - Madrid
www.madrid.org/iestadis
iestadis@madrid.org

Edición: Octubre 2009



Comunidad de Madrid

CONSEJERÍA DE ECONOMÍA Y HACIENDA
Dirección General de Economía,
Estadística e Innovación Tecnológica