

Boletín mensual de precios de consumo

Octubre 2014



INDICE

1. Índice General y tasas de variación por grupos:	1
- Comunidad de Madrid	
- España	
2. Repercusión de cada grupo en la tabla de variación mensual	2
3. Índice, tasas de variación y repercusión por rúbricas	4
4. Tasa de inflación por años y meses:	6
- Comunidad de Madrid	
- España	
5. Tasa de inflación no alimentaria:	8
- Comunidad de Madrid	
- España	
6. Evolución del IPC por meses según años de variación y repercusión para cada grupo:	
6.1. Alimentos y bebidas no alcohólicas	10
6.2. Bebidas alcohólicas y tabaco	11
6.3. Vestido y Calzado	12
6.4. Vivienda	13
6.5. Menaje	14
6.6. Medicina	15
6.7. Transporte	16
6.8. Comunicaciones	17
6.9. Ocio y Cultura	18
6.10. Enseñanza	19
6.11. Hoteles, Cafés y Restaurantes	20
6.12. Otros Bienes y Servicios	21
7. Evolución del IPC por años y meses según rúbricas:	
7.1. Alimentos y bebidas no alcohólicas	22
7.2. Bebidas alcohólicas y tabaco	28
7.3. Vestido y Calzado	29
7.4. Vivienda	31
7.5. Menaje	32
7.6. Medicina	34
7.7. Transporte	35
7.8. Comunicaciones	36
7.9. Ocio y Cultura	37
7.10. Enseñanza	38
7.11. Hoteles, Cafés y Restaurantes	39
7.12. Otros Bienes y Servicios	40

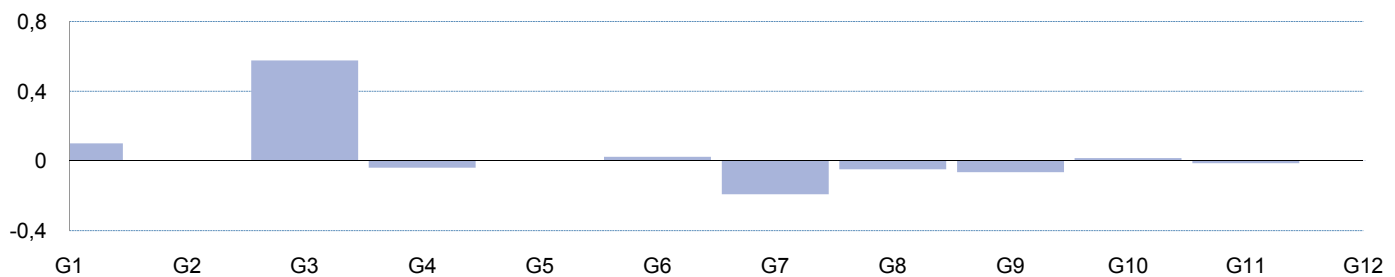
1. Índice general y tasas de variación por grupos. Octubre 2014

	Comunidad de Madrid			España				
	Índice	Tasas de variación (%)			Índice	Tasas de variación (%)		
		Sobre el mes anterior	En lo que va de año	Sobre igual mes año anterior		Sobre el mes anterior	En lo que va de año	Sobre igual mes año anterior
General	103,968	0,3	-0,3	0,0	104,152	0,5	-0,4	-0,1
General sin alimentación	103,211	0,3	-0,4	-0,2	103,560	0,5	-0,5	-0,2
Alimentos y bebidas no alcohólicas	105,988	0,6	0,2	0,9	105,167	0,5	-0,2	0,4
Bebidas alcohólicas y tabaco	114,612	0,1	0,4	0,3	114,288	0,1	0,5	0,4
Vestido y calzado	106,386	9,0	-1,8	0,4	106,283	11,0	-2,7	0,3
Vivienda	105,120	-0,3	0,4	0,4	108,304	-0,3	1,3	1,3
Menaje	100,659	0,1	-0,4	-0,3	101,165	0,2	-0,9	-0,6
Medicina	107,148	0,7	0,3	-0,4	110,776	0,1	0,0	-0,2
Tranporte	104,178	-1,2	-1,3	-1,2	103,801	-1,3	-1,1	-1,1
Comunicaciones	84,906	-1,5	-5,6	-5,7	84,998	-1,5	-5,6	-5,7
Ocio y cultura	99,822	-0,8	-1,9	-1,5	98,897	-0,9	-2,0	-1,9
Enseñanza	119,799	0,8	1,1	1,1	116,219	0,8	1,2	1,2
Hoteles, cafés y restaurantes	102,203	-0,1	1,5	0,8	102,047	-0,4	1,1	0,6
Otros bienes y servicios	105,979	0,0	1,7	1,5	105,627	0,1	1,2	1,2

2. Repercusión de cada grupo en la tasa de variación mensual. Octubre 2014

	Indice	% Variación mensual	Ponderación	Repercusión
General	103,968	0,3	1,000000	0,3446
Alimentos y bebidas no alcohólicas	105,988	0,6	0,165750	0,1014
Bebidas alcohólicas y tabaco	114,612	0,1	0,027509	0,0018
Vestido y calzado	106,386	9,0	0,068163	0,5756
Vivienda	105,120	-0,3	0,141622	-0,0375
Menaje	100,659	0,1	0,061616	0,0064
Medicina	107,148	0,7	0,032460	0,0235
Tranporte	104,178	-1,2	0,150046	-0,1909
Comunicaciones	84,906	-1,5	0,037981	-0,0477
Ocio y cultura	99,822	-0,8	0,082420	-0,0636
Enseñanza	119,799	0,8	0,020107	0,0176
Hoteles, cafés y restaurantes	102,203	-0,1	0,119685	-0,0116
Otros bienes y servicios	105,979	0,0	0,092641	0,0027

Repercusión de cada grupo en la tasa de variación mensual. Octubre 2014



Grupo 1. Alimentos y bebidas no alcohólicas
 Grupo 2. Bebidas alcohólicas y tabaco
 Grupo 3. Vestido y calzado
 Grupo 4. Vivienda
 Grupo 5. Menaje
 Grupo 6. Medicina

Grupo 7. Transporte
 Grupo 8. Comunicaciones
 Grupo 9. Ocio y Cultura
 Grupo 10. Enseñanza
 Grupo 11. Hoteles, cafés y restaurantes
 Grupo 12. Otros

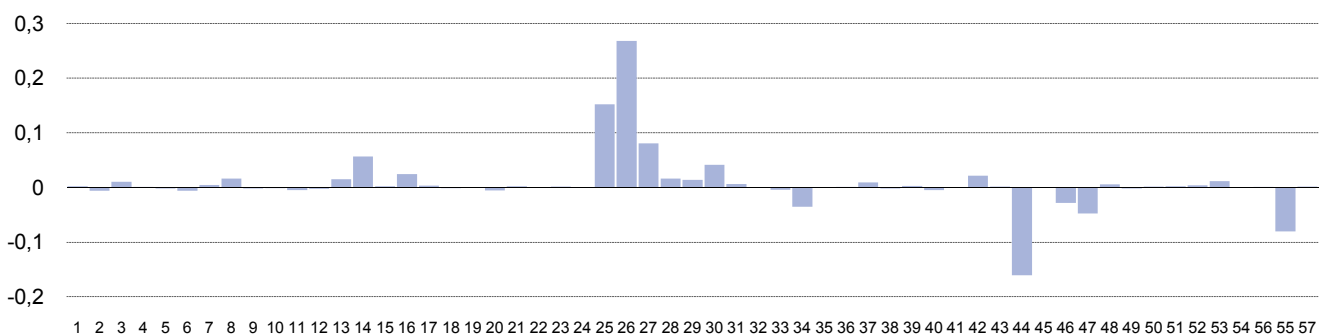
3. Índice, tasas de variación y repercusión por rubricas. Octubre 2014

	Índice	Tasas de variación (%)			Ponderación	Repercusión mensual
		Sobre el mes anterior	En lo que va de año	Sobre igual mes año anterior		
1 Cereales y derivados	104,935	0,2	-0,5	0,1	0,011520	0,0024
2 Pan	101,480	-0,6	1,7	0,3	0,011089	-0,0063
3 Carne de vacuno	105,705	1,0	-0,1	1,0	0,010219	0,0103
4 Carne de ovino	102,178	0,4	0,6	2,1	0,002284	0,0008
5 Carne de porcino	102,833	-0,6	-1,7	-3,0	0,003738	-0,0022
6 Carne de aves	99,497	-0,8	-1,2	-1,5	0,008311	-0,0061
7 Otras carnes	106,580	0,2	1,5	2,5	0,018867	0,0044
8 Pescado fresco y congelado	102,827	1,5	0,1	3,9	0,011277	0,0161
9 Crustáceos, moluscos y preparados de pescado	107,482	-0,2	1,1	1,9	0,010768	-0,0022
10 Huevos	107,512	-0,6	-3,0	-3,2	0,002153	-0,0014
11 Leche	109,512	-0,6	-0,6	1,1	0,008241	-0,0049
12 Productos lácteos	101,458	-0,2	-0,5	-0,5	0,011637	-0,0023
13 Aceites y grasas	110,963	2,8	-9,4	-10,4	0,005047	0,0148
14 Frutas frescas	118,672	3,8	11,0	4,5	0,013676	0,0568
15 Frutas en conserva y frutos secos	113,220	0,9	1,4	3,8	0,002262	0,0022
16 Legumbres y hortalizas frescas	105,243	3,0	-6,2	10,8	0,008294	0,0246
17 Preparados de legumbres y hortalizas	110,141	0,7	1,7	1,8	0,004584	0,0033
18 Patatas y sus preparados	97,379	-0,7	-11,9	-14,6	0,002513	-0,0016
19 Café, cacao e infusiones	105,178	-0,1	-1,3	-1,0	0,003123	-0,0003
20 Azúcar	87,030	-6,3	-16,3	-17,1	0,000979	-0,0055
21 Otros preparados alimenticios	103,338	0,3	0,5	-0,2	0,007962	0,0020
22 Agua mineral, refrescos y zumos	104,461	0,1	-1,3	-1,4	0,007207	0,0004
23 Bebidas alcohólicas	105,057	0,2	-0,7	-1,1	0,006997	0,0015
24 Tabaco	117,774	0,0	0,8	0,8	0,020512	0,0001
25 Prendas de vestir de hombre	110,381	8,6	-0,2	0,8	0,018026	0,1521
26 Prendas de vestir de mujeres	106,342	12,1	-3,7	0,5	0,024210	0,2679
27 Prendas de vestir de niño y bebé	100,277	10,5	-1,4	-1,1	0,008726	0,0805
28 Complementos y reparaciones de prendas de vestir	113,149	6,8	1,9	1,0	0,002320	0,0160
29 Calzado de hombre	103,338	2,8	-1,5	-0,3	0,005033	0,0136
30 Calzado de mujer	104,907	6,2	-2,4	0,9	0,006964	0,0414
31 Calzado de niño	102,328	2,5	-0,3	0,3	0,002596	0,0064
32 Reparación de calzado	108,096	-0,7	0,7	1,1	0,000289	-0,0002
33 Vivienda en alquiler	96,585	-0,1	-1,2	-1,4	0,038039	-0,0045
34 Calefacción, alumbrado y otros servicios	113,333	-0,5	1,9	1,9	0,058950	-0,0353
35 Conservación de la vivienda	102,272	0,0	-0,3	0,0	0,044632	0,0006

3. Índice, tasas de variación y repercusión por rubricas. Octubre 2014. (Concl.)

	Índice	Tasas de variación (%)			Ponderación	Repercusión mensual
		Sobre el mes anterior	En lo que va de año	Sobre igual mes año anterior		
36 Muebles y revestimiento de suelo	98,694	0,1	-0,7	-0,7	0,013486	0,0011
37 Textiles y accesorios para el hogar	94,881	2,0	-3,1	-2,7	0,005153	0,0091
38 Electrodomésticos y reparaciones	95,563	-0,3	-2,1	-2,6	0,008151	-0,0022
39 Herramientas para el hogar	102,583	0,8	0,2	-0,7	0,003818	0,0029
40 Artículos no duraderos para el hogar	101,989	-0,4	0,4	0,6	0,013804	-0,0048
41 Servicios para el hogar	106,466	0,0	1,6	1,8	0,026198	0,0000
42 Servicios médicos y similares	106,999	0,6	2,7	2,8	0,033109	0,0216
43 Medicamentos y material terapéutico	113,623	0,1	0,4	-1,2	0,015179	0,0014
44 Transporte personal	101,774	-1,1	-1,2	-1,2	0,141858	-0,1606
45 Transporte público urbano	118,476	0,0	0,3	0,3	0,018366	0,0003
46 Transporte público interurbano	112,313	-3,3	-0,3	0,3	0,007648	-0,0285
47 Comunicaciones	84,906	-1,5	-5,6	-5,7	0,037981	-0,0477
48 Objetos recreativos	83,758	0,3	-4,5	-5,7	0,023577	0,0054
49 Publicaciones	101,751	-0,2	-0,3	1,2	0,013648	-0,0020
50 Esparcimiento	109,719	0,1	-0,8	-0,4	0,022143	0,0018
51 Educación infantil y primaria	104,650	0,3	1,3	0,9	0,006977	0,0024
52 Educación secundaria	105,562	0,7	1,4	1,5	0,005552	0,0037
53 Educación universitaria	152,878	1,1	1,1	1,1	0,007136	0,0112
54 Otras enseñanzas	103,162	0,1	-0,4	-0,2	0,005826	0,0006
56 Turismo y hostelería	102,293	0,0	0,5	0,3	0,027346	0,0012
55 Artículos de uso personal	102,984	-0,6	1,1	0,8	0,137352	-0,0805
57 Otros bienes y servicios	107,815	0,1	0,0	-0,3	0,022649	0,0015

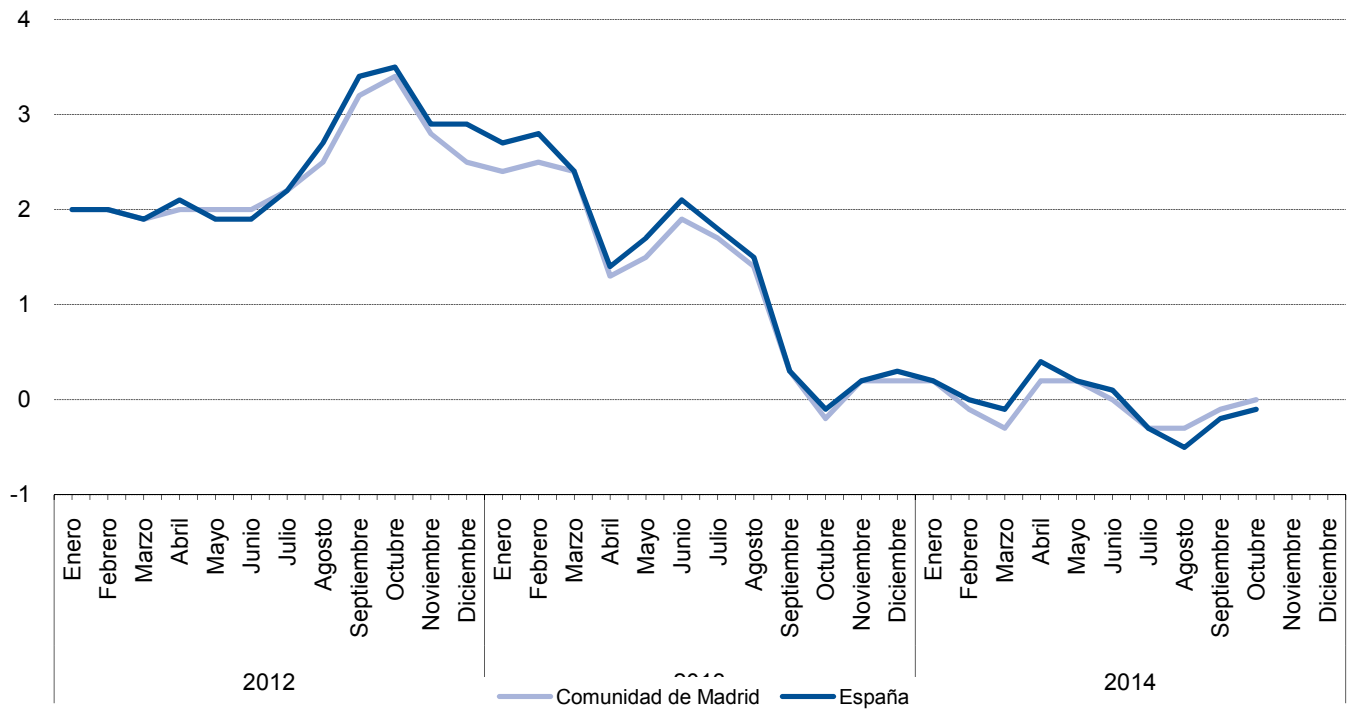
Índice, tasas de variación y repercusión por rubricas. Octubre 2014



4. Tasa de inflación por años y meses. Comunidad de Madrid y España

	Comunidad de Madrid				España			
	Indice	Tasas de variación (%)			Indice	Tasas de variación (%)		
		Sobre el mes anterior	En lo que va de año	Sobre igual mes anterior		Sobre el mes anterior	En lo que va de año	Sobre igual mes anterior
2012 Enero	100,423	-1,1	-1,1	2,0	100,275	-1,1	-1,1	2,0
Febrero	100,567	0,1	-0,9	2,0	100,380	0,1	-1,0	2,0
Marzo	101,119	0,5	-0,4	1,9	101,055	0,7	-0,3	1,9
Abril	102,304	1,2	0,8	2,0	102,474	1,4	1,1	2,1
Mayo	102,169	-0,1	0,6	2,0	102,323	-0,1	0,9	1,9
Junio	102,016	-0,1	0,5	2,0	102,132	-0,2	0,7	1,9
Julio	101,871	-0,1	0,4	2,2	101,893	-0,2	0,5	2,2
Agosto	102,414	0,5	0,9	2,5	102,467	0,6	1,1	2,7
Septiembre	103,428	1,0	1,9	3,2	103,475	1,0	2,1	3,4
Octubre	104,225	0,8	2,7	3,4	104,355	0,9	2,9	3,5
Noviembre	103,916	-0,3	2,4	2,8	104,225	-0,1	2,8	2,9
Diciembre	104,055	0,1	2,5	2,5	104,298	0,1	2,9	2,9
2013 Enero	102,851	-1,2	-1,2	2,4	102,966	-1,3	-1,3	2,7
Febrero	103,104	0,2	-0,9	2,5	103,144	0,2	-1,1	2,8
Marzo	103,511	0,4	-0,5	2,4	103,507	0,4	-0,8	2,4
Abril	103,648	0,1	-0,4	1,3	103,894	0,4	-0,4	1,4
Mayo	103,747	0,1	-0,3	1,5	104,085	0,2	-0,2	1,7
Junio	103,928	0,2	-0,1	1,9	104,239	0,1	-0,1	2,1
Julio	103,579	-0,3	-0,5	1,7	103,701	-0,5	-0,6	1,8
Agosto	103,855	0,3	-0,2	1,4	104,023	0,3	-0,3	1,5
Septiembre	103,752	-0,1	-0,3	0,3	103,829	-0,2	-0,4	0,3
Octubre	104,016	0,3	0,0	-0,2	104,251	0,4	0,0	-0,1
Noviembre	104,134	0,1	0,1	0,2	104,468	0,2	0,2	0,2
Diciembre	104,232	0,1	0,2	0,2	104,562	0,1	0,3	0,3
2014 Enero	103,033	-1,2	-1,2	0,2	103,171	-1,3	-1,3	0,2
Febrero	103,013	0,0	-1,2	-0,1	103,126	0,0	-1,4	0,0
Marzo	103,208	0,2	-1,0	-0,3	103,356	0,2	-1,2	-0,1
Abril	103,890	0,7	-0,3	0,2	104,276	0,9	-0,3	0,4
Mayo	103,906	0,0	-0,3	0,2	104,299	0,0	-0,3	0,2
Junio	103,969	0,1	-0,3	0,0	104,329	0,0	-0,2	0,1
Julio	103,303	-0,6	-0,9	-0,3	103,348	-0,9	-1,2	-0,3
Agosto	103,493	0,2	-0,7	-0,3	103,511	0,2	-1,0	-0,5
Septiembre	103,611	0,1	-0,6	-0,1	103,668	0,2	-0,9	-0,2
Octubre	103,968	0,3	-0,3	0,0	104,152	0,5	-0,4	-0,1
Noviembre								
Diciembre								

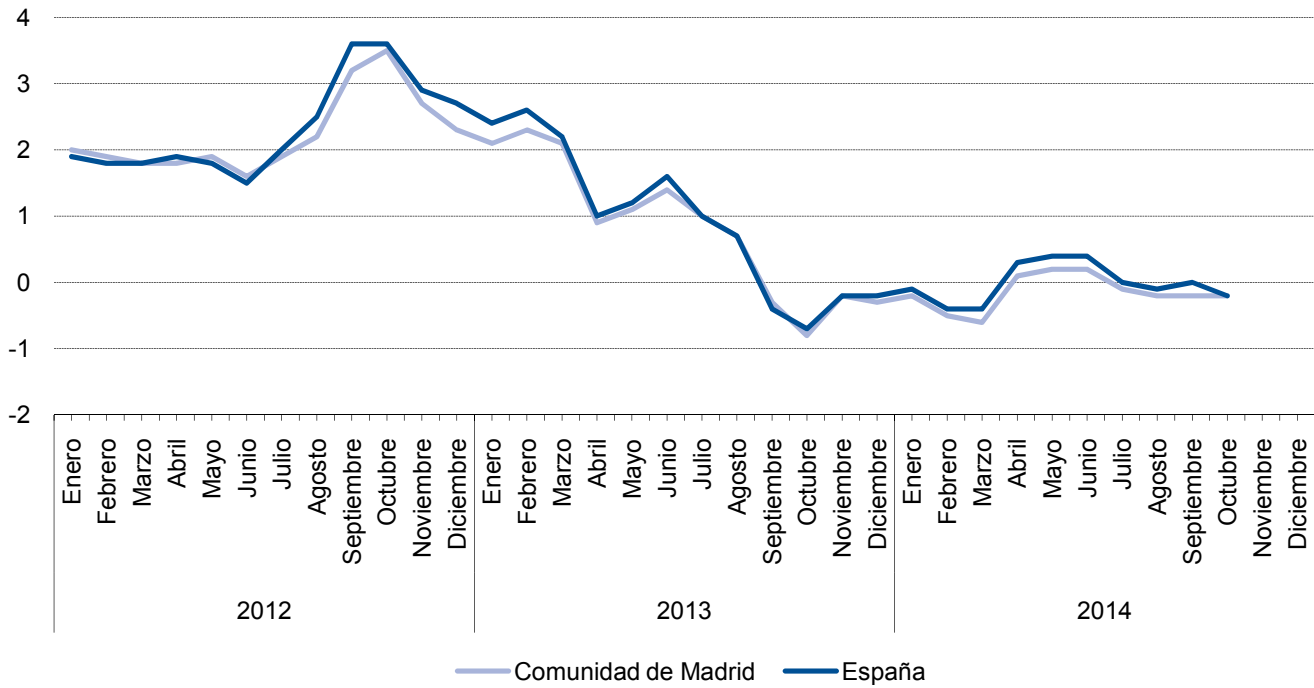
Tasa de inflación por años y meses. Comunidad de Madrid y España



5. Tasa de inflación no alimentaria de la Comunidad de Madrid y España

	Comunidad de Madrid				España			
	Indice	Tasas de variación (%)			Indice	Tasas de variación (%)		
		Sobre el mes anterior	En lo que va de año	Sobre igual mes año anterior		Sobre el mes anterior	En lo que va de año	Sobre igual mes año anterior
2012 Enero	100,102	-1,4	-1,4	2,0	99,950	-1,5	-1,5	1,9
Febrero	100,265	0,2	-1,2	1,9	100,044	0,1	-1,4	1,8
Marzo	100,979	0,7	-0,5	1,8	100,875	0,8	-0,5	1,8
Abril	102,280	1,3	0,7	1,8	102,511	1,6	1,1	1,9
Mayo	102,083	-0,2	0,6	1,9	102,320	-0,2	0,9	1,8
Junio	101,813	-0,3	0,3	1,6	101,982	-0,3	0,5	1,5
Julio	101,694	-0,1	0,2	1,9	101,707	-0,3	0,3	2,0
Agosto	102,236	0,5	0,7	2,2	102,327	0,6	0,9	2,5
Septiembre	103,364	1,1	1,8	3,2	103,477	1,1	2,0	3,6
Octubre	104,291	0,9	2,7	3,5	104,519	1,0	3,0	3,6
Noviembre	103,801	-0,5	2,2	2,7	104,242	-0,3	2,8	2,9
Diciembre	103,866	0,1	2,3	2,3	104,208	0,0	2,7	2,7
2013 Enero	102,190	-1,6	-1,6	2,1	102,329	-1,8	-1,8	2,4
Febrero	102,583	0,4	-1,2	2,3	102,604	0,3	-1,5	2,6
Marzo	103,131	0,5	-0,7	2,1	103,089	0,5	-1,1	2,2
Abril	103,240	0,1	-0,6	0,9	103,505	0,4	-0,7	1,0
Mayo	103,214	0,0	-0,6	1,1	103,591	0,1	-0,6	1,2
Junio	103,281	0,1	-0,6	1,4	103,632	0,0	-0,6	1,6
Julio	102,687	-0,6	-1,1	1,0	102,742	-0,9	-1,4	1,0
Agosto	102,907	0,2	-0,9	0,7	103,028	0,3	-1,1	0,7
Septiembre	103,056	0,1	-0,8	-0,3	103,111	0,1	-1,1	-0,4
Octubre	103,468	0,4	-0,4	-0,8	103,787	0,7	-0,4	-0,7
Noviembre	103,548	0,1	-0,3	-0,2	104,031	0,2	-0,2	-0,2
Diciembre	103,587	0,0	-0,3	-0,3	104,044	0,0	-0,2	-0,2
2014 Enero	102,027	-1,5	-1,5	-0,2	102,181	-1,8	-1,8	-0,1
Febrero	102,070	0,0	-1,5	-0,5	102,210	0,0	-1,8	-0,4
Marzo	102,484	0,4	-1,1	-0,6	102,666	0,4	-1,3	-0,4
Abril	103,356	0,9	-0,2	0,1	103,866	1,2	-0,2	0,3
Mayo	103,413	0,1	-0,2	0,2	103,983	0,1	-0,1	0,4
Junio	103,482	0,1	-0,1	0,2	104,034	0,0	0,0	0,4
Julio	102,629	-0,8	-0,9	-0,1	102,764	-1,2	-1,2	0,0
Agosto	102,752	0,1	-0,8	-0,2	102,905	0,1	-1,1	-0,1
Septiembre	102,901	0,1	-0,7	-0,2	103,081	0,2	-0,9	0,0
Octubre	103,211	0,3	-0,4	-0,2	103,560	0,5	-0,5	-0,2
Noviembre								
Diciembre								

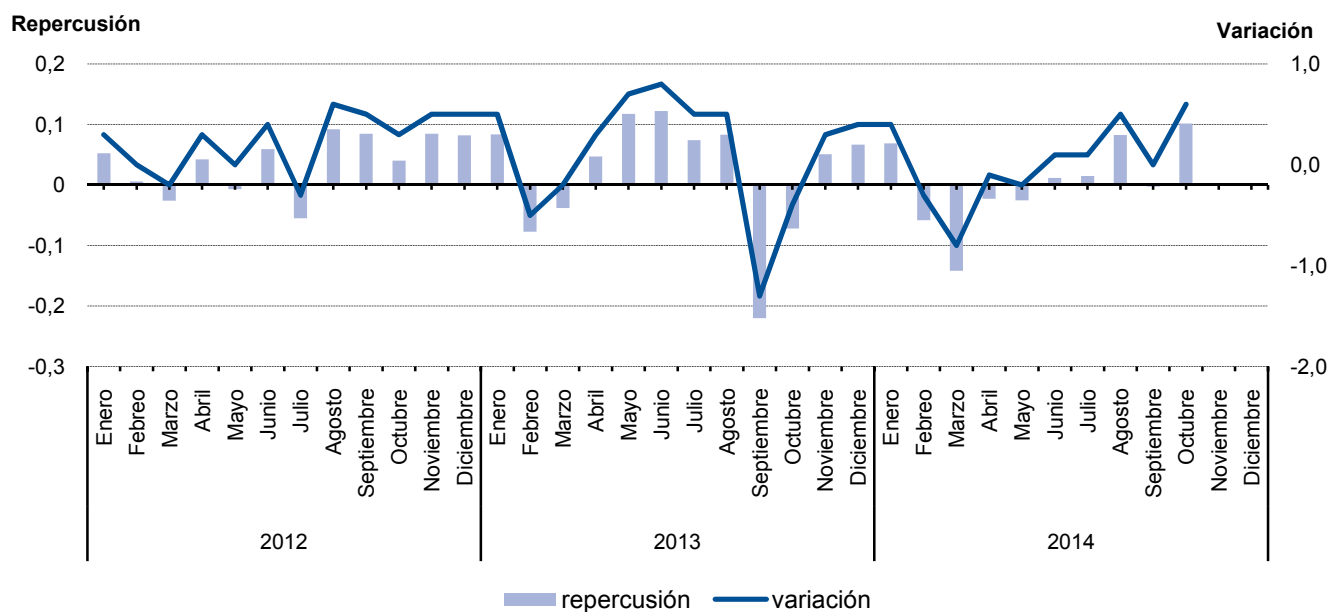
Tasa de inflación no alimentaria. Comunidad de Madrid y España



6.1. Evolución del I.P.C. por meses según años de variación y repercusión para cada grupo Alimentos y bebidas no alcohólicas

	2012			2013			2014		
	Indice	Variación	Repercusión	Indice	Variación	Repercusión	Indice	Variación	Repercusión
Enero	101,661	0,3	0,0525	104,809	0,5	0,0836	106,239	0,4	0,0689
Febrero	101,697	0,0	0,0056	104,309	-0,5	-0,0771	105,874	-0,3	-0,0584
Marzo	101,531	-0,2	-0,0257	104,061	-0,2	-0,0382	104,988	-0,8	-0,1417
Abril	101,803	0,3	0,0422	104,365	0,3	0,0469	104,845	-0,1	-0,0229
Mayo	101,759	0,0	-0,0068	105,128	0,7	0,1176	104,687	-0,2	-0,0253
Junio	102,143	0,4	0,0595	105,920	0,8	0,1221	104,760	0,1	0,0117
Julio	101,788	-0,3	-0,0550	106,399	0,5	0,0739	104,854	0,1	0,0150
Agosto	102,383	0,6	0,0922	106,938	0,5	0,0831	105,371	0,5	0,0827
Septiembre	102,931	0,5	0,0849	105,511	-1,3	-0,22	105,354	0,0	-0,0027
Octubre	103,192	0,3	0,0404	105,045	-0,4	-0,0719	105,988	0,6	0,1014
Noviembre	103,739	0,5	0,0848	105,375	0,3	0,0509			
Diciembre	104,267	0,5	0,0818	105,808	0,4	0,0668			

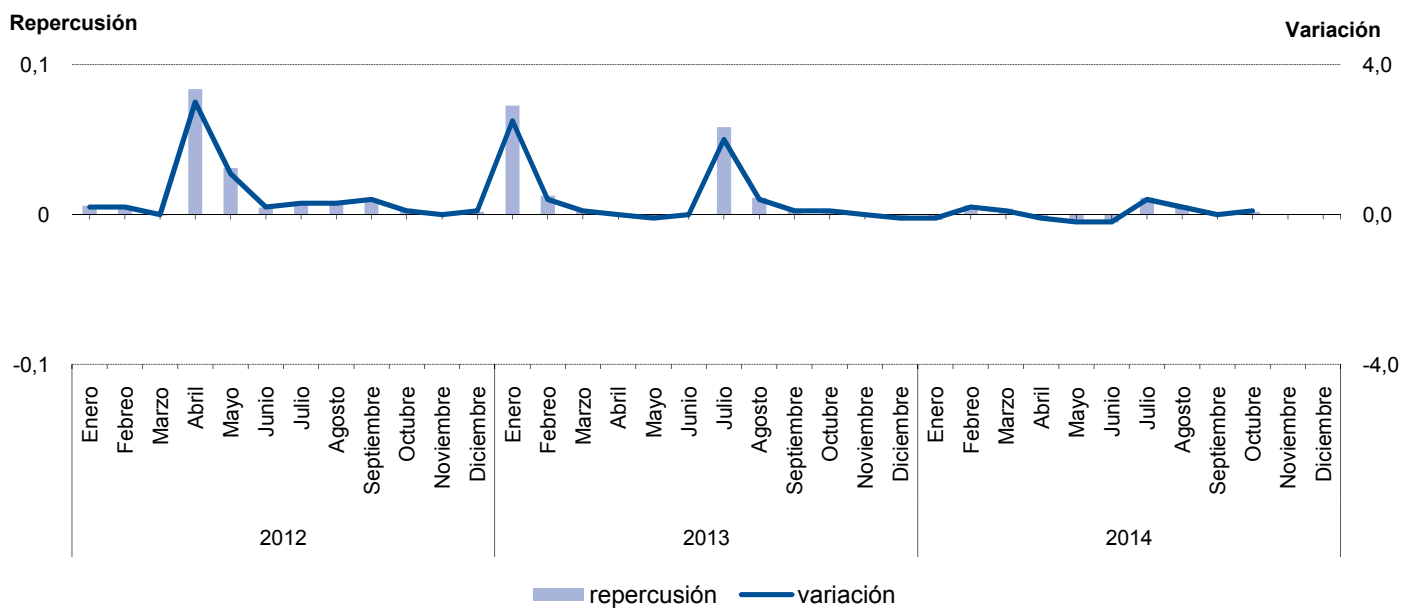
Evolución del IPC. Alimentos y bebidas no alcohólicas



6.2. Evolución del I.P.C. por meses según años de variación y repercusión para cada grupo Bebidas alcohólicas y tabaco

	2012			2013			2014		
	Indice	Variación	Repercusión	Indice	Variación	Repercusión	Indice	Variación	Repercusión
Enero	102,567	0,2	0,0059	110,980	2,5	0,0728	114,022	-0,1	-0,0036
Febrero	102,778	0,2	0,0058	111,451	0,4	0,0126	114,247	0,2	0,0060
Marzo	102,754	0,0	-0,0007	111,525	0,1	0,0020	114,398	0,1	0,0040
Abril	105,799	3,0	0,0838	111,509	0,0	-0,0004	114,292	-0,1	-0,0028
Mayo	106,928	1,1	0,0311	111,431	-0,1	-0,0021	114,108	-0,2	-0,0049
Junio	107,093	0,2	0,0045	111,434	0,0	0,0001	113,907	-0,2	-0,0053
Julio	107,369	0,3	0,0076	113,620	2,0	0,0584	114,328	0,4	0,0112
Agosto	107,648	0,3	0,0077	114,038	0,4	0,0112	114,553	0,2	0,0060
Septiembre	108,026	0,4	0,0104	114,155	0,1	0,0031	114,546	0,0	-0,0002
Octubre	108,167	0,1	0,0039	114,266	0,1	0,0030	114,612	0,1	0,0018
Noviembre	108,185	0,0	0,0005	114,286	0,0	0,0005			
Diciembre	108,255	0,1	0,0019	114,156	-0,1	-0,0035			

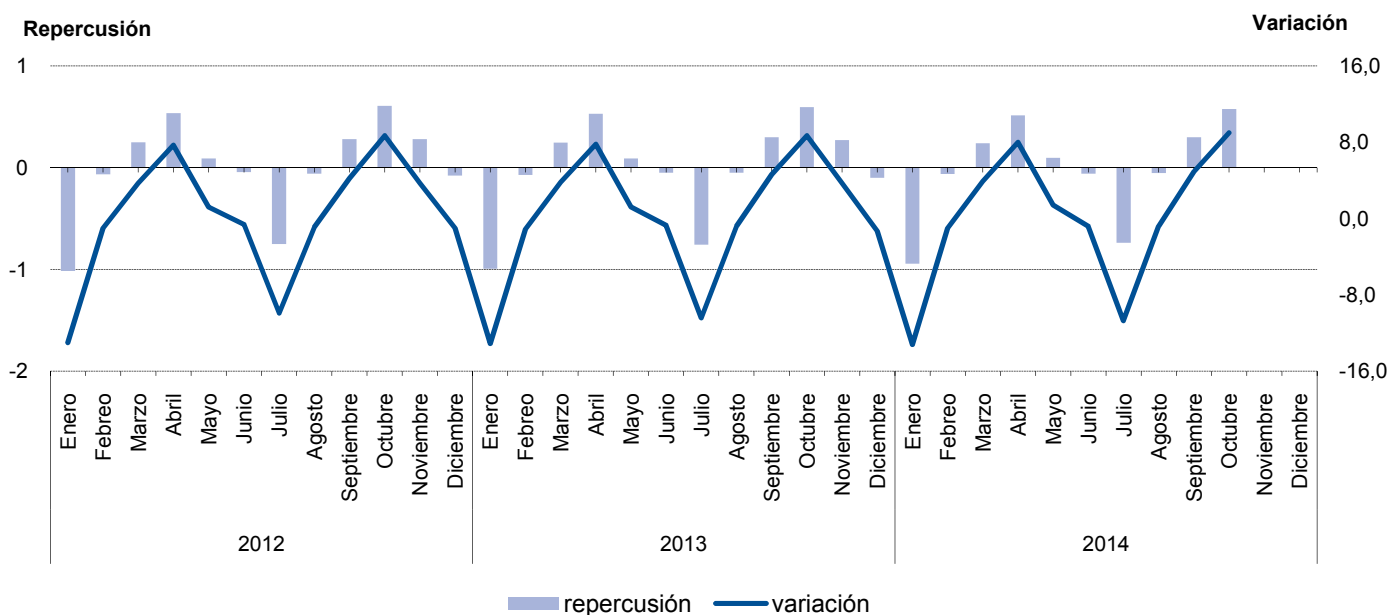
Evolución del IPC. Bebidas alcohólicas y tabaco



6.3. Evolución del I.P.C. por meses según años de variación y repercusión para cada grupo Vestido y calzado

	2012			2013			2014		
	Indice	Variación	Repercusión	Indice	Variación	Repercusión	Indice	Variación	Repercusión
Enero	93,918	-13,0	-1,0153	94,092	-13,1	-0,9944	94,054	-13,2	-0,9427
Febrero	93,004	-1,0	-0,0661	93,085	-1,1	-0,0703	93,103	-1,0	-0,0626
Marzo	96,441	3,7	0,2487	96,617	3,8	0,2467	96,751	3,9	0,2400
Abril	103,834	7,7	0,5350	104,183	7,8	0,5285	104,539	8,0	0,5124
Mayo	105,082	1,2	0,0903	105,471	1,2	0,0900	106,000	1,4	0,0961
Junio	104,479	-0,6	-0,0436	104,753	-0,7	-0,0502	105,116	-0,8	-0,0582
Julio	94,089	-9,9	-0,7519	93,904	-10,4	-0,7578	93,914	-10,7	-0,7370
Agosto	93,253	-0,9	-0,0605	93,178	-0,8	-0,0507	93,116	-0,8	-0,0525
Septiembre	97,145	4,2	0,2816	97,453	4,6	0,2986	97,636	4,9	0,2974
Octubre	105,551	8,7	0,6083	105,955	8,7	0,5939	106,386	9,0	0,5756
Noviembre	109,424	3,7	0,2803	109,829	3,7	0,2706			
Diciembre	108,328	-1,0	-0,0793	108,384	-1,3	-0,1009			

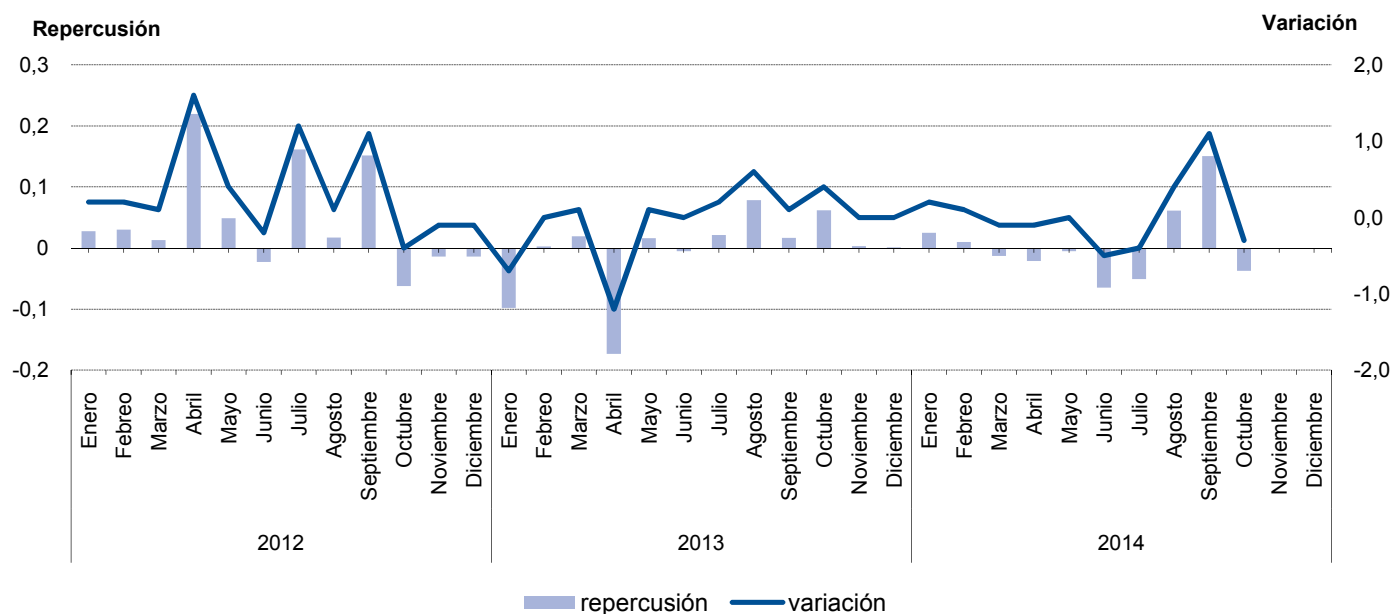
Evolución del IPC. Vestido y calzado



6.4. Evolución del I.P.C. por meses según años de variación y repercusión para cada grupo Vivienda

	2012			2013			2014		
	Indice	Variación	Repercusión	Indice	Variación	Repercusión	Indice	Variación	Repercusión
Enero	101,150	0,2	0,0276	104,426	-0,7	-0,0982	104,909	0,2	0,0250
Febrero	101,379	0,2	0,0302	104,443	0,0	0,0023	104,981	0,1	0,0098
Marzo	101,476	0,1	0,0128	104,584	0,1	0,0191	104,886	-0,1	-0,0130
Abril	103,139	1,6	0,2196	103,308	-1,2	-0,1733	104,730	-0,1	-0,0213
Mayo	103,509	0,4	0,0488	103,425	0,1	0,0159	104,690	0,0	-0,0055
Junio	103,336	-0,2	-0,0228	103,388	0,0	-0,0050	104,217	-0,5	-0,0647
Julio	104,558	1,2	0,1613	103,545	0,2	0,0213	103,845	-0,4	-0,0508
Agosto	104,687	0,1	0,0170	104,123	0,6	0,0785	104,293	0,4	0,0612
Septiembre	105,834	1,1	0,1514	104,243	0,1	0,0163	105,394	1,1	0,1505
Octubre	105,361	-0,4	-0,0624	104,696	0,4	0,0615	105,120	-0,3	-0,0375
Noviembre	105,255	-0,1	-0,0140	104,720	0,0	0,0033			
Diciembre	105,149	-0,1	-0,0140	104,726	0,0	0,0008			

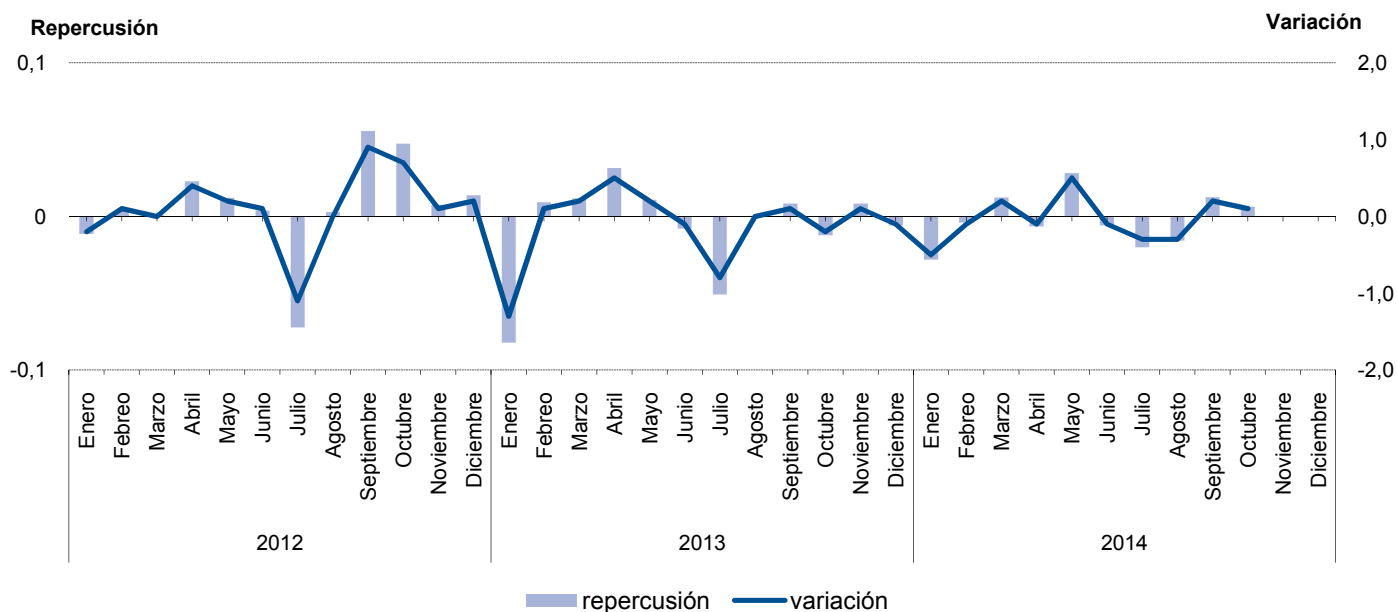
Evolución del IPC. Vivienda



6.5. Evolución del I.P.C. por meses según años de variación y repercusión para cada grupo Menaje

	2012			2013			2014		
	Indice	Variación	Repercusión	Indice	Variación	Repercusión	Indice	Variación	Repercusión
Enero	100,751	-0,2	-0,0115	100,963	-1,3	-0,0822	100,542	-0,5	-0,0282
Febrero	100,807	0,1	0,0035	101,114	0,1	0,0092	100,475	-0,1	-0,0040
Marzo	100,819	0,0	0,0008	101,306	0,2	0,0117	100,682	0,2	0,0123
Abril	101,184	0,4	0,0229	101,820	0,5	0,0314	100,572	-0,1	-0,0065
Mayo	101,375	0,2	0,0120	101,998	0,2	0,0109	101,044	0,5	0,0281
Junio	101,437	0,1	0,0039	101,869	-0,1	-0,0079	100,946	-0,1	-0,0058
Julio	100,281	-1,1	-0,0724	101,037	-0,8	-0,0509	100,607	-0,3	-0,0202
Agosto	100,325	0,0	0,0028	101,043	0,0	0,0004	100,343	-0,3	-0,0157
Septiembre	101,213	0,9	0,0556	101,178	0,1	0,0083	100,552	0,2	0,0124
Octubre	101,970	0,7	0,0474	100,976	-0,2	-0,0123	100,659	0,1	0,0064
Noviembre	102,090	0,1	0,0075	101,114	0,1	0,0084			
Diciembre	102,308	0,2	0,0137	101,017	-0,1	-0,0059			

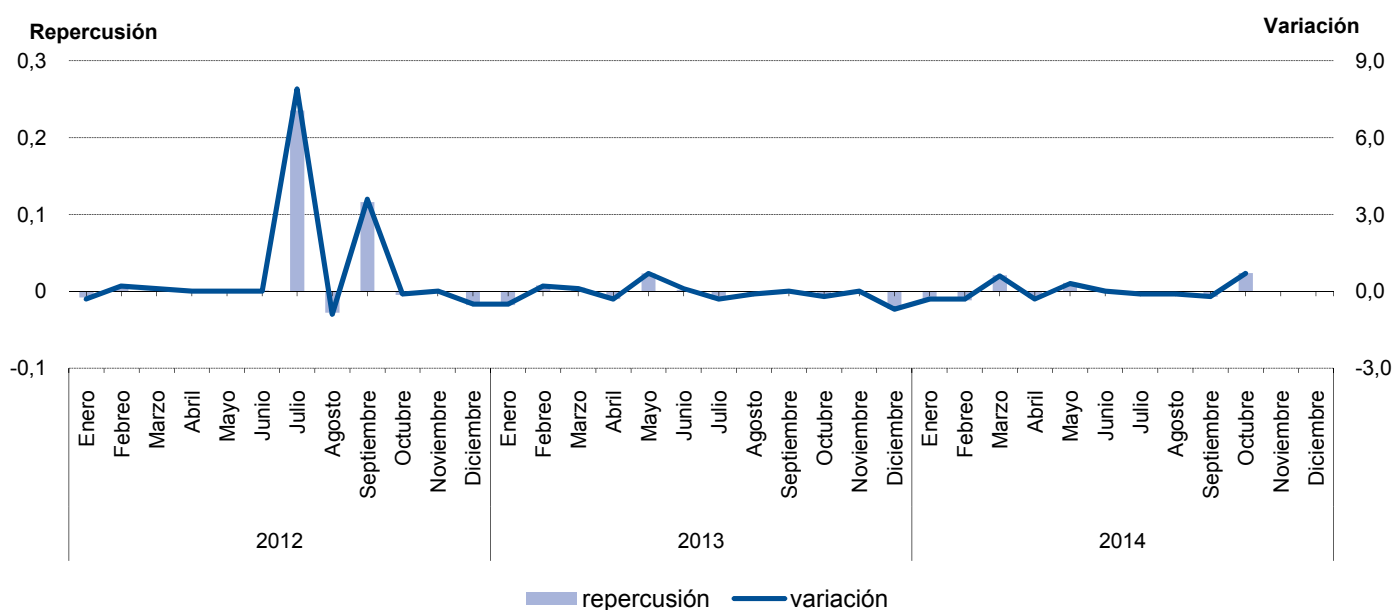
Evolución del IPC. Menaje



6.6. Evolución del I.P.C. por meses según años de variación y repercusión para cada grupo Medicina

	2012			2013			2014		
	Indice	Variación	Repercusión	Indice	Variación	Repercusión	Indice	Variación	Repercusión
Enero	97,717	-0,3	-0,0082	107,343	-0,5	-0,0178	106,489	-0,3	-0,0106
Febrero	97,881	0,2	0,0050	107,596	0,2	0,0077	106,118	-0,3	-0,0116
Marzo	97,941	0,1	0,0018	107,754	0,1	0,0048	106,774	0,6	0,0206
Abril	97,954	0,0	0,0004	107,418	-0,3	-0,0103	106,483	-0,3	-0,0091
Mayo	97,962	0,0	0,0002	108,182	0,7	0,0234	106,836	0,3	0,0111
Junio	97,998	0,0	0,0011	108,246	0,1	0,0020	106,878	0,0	0,0013
Julio	105,744	7,9	0,2353	107,886	-0,3	-0,0110	106,755	-0,1	-0,0039
Agosto	104,821	-0,9	-0,0280	107,812	-0,1	-0,0023	106,631	-0,1	-0,0039
Septiembre	108,641	3,6	0,1160	107,827	0,0	0,0005	106,398	-0,2	-0,0073
Octubre	108,483	-0,1	-0,0048	107,606	-0,2	-0,0068	107,148	0,7	0,0235
Noviembre	108,511	0,0	0,0009	107,583	0,0	-0,0007			
Diciembre	107,924	-0,5	-0,0178	106,828	-0,7	-0,0231			

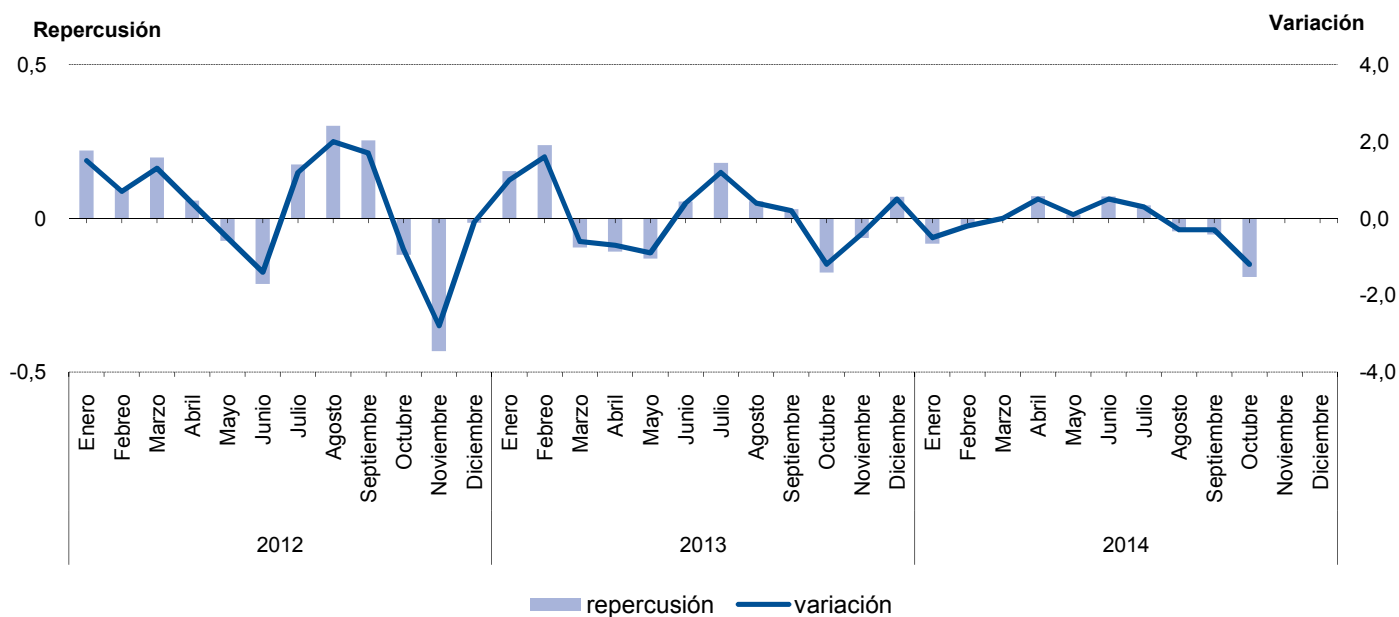
Evolución del IPC. Medicina



6.7. Evolución del I.P.C. por meses según años de variación y repercusión para cada grupo Transportes

	2012			2013			2014		
	Indice	Variación	Repercusión	Indice	Variación	Repercusión	Indice	Variación	Repercusión
Enero	102,455	1,5	0,2211	105,135	1,0	0,1532	104,949	-0,5	-0,0824
Febrero	103,131	0,7	0,0963	106,800	1,6	0,2386	104,753	-0,2	-0,0284
Marzo	104,519	1,3	0,1977	106,138	-0,6	-0,0949	104,783	0,0	0,0043
Abril	104,921	0,4	0,0573	105,383	-0,7	-0,1082	105,280	0,5	0,0720
Mayo	104,404	-0,5	-0,0736	104,472	-0,9	-0,1306	105,362	0,1	0,0119
Junio	102,905	-1,4	-0,2135	104,852	0,4	0,0545	105,856	0,5	0,0715
Julio	104,133	1,2	0,1749	106,115	1,2	0,1810	106,147	0,3	0,0421
Agosto	106,246	2,0	0,3010	106,501	0,4	0,0553	105,857	-0,3	-0,0420
Septiembre	108,029	1,7	0,2540	106,707	0,2	0,0295	105,496	-0,3	-0,0523
Octubre	107,198	-0,8	-0,1184	105,473	-1,2	-0,1768	104,178	-1,2	-0,1909
Noviembre	104,166	-2,8	-0,4319	105,027	-0,4	-0,0639			
Diciembre	104,066	-0,1	-0,0142	105,518	0,5	0,0704			

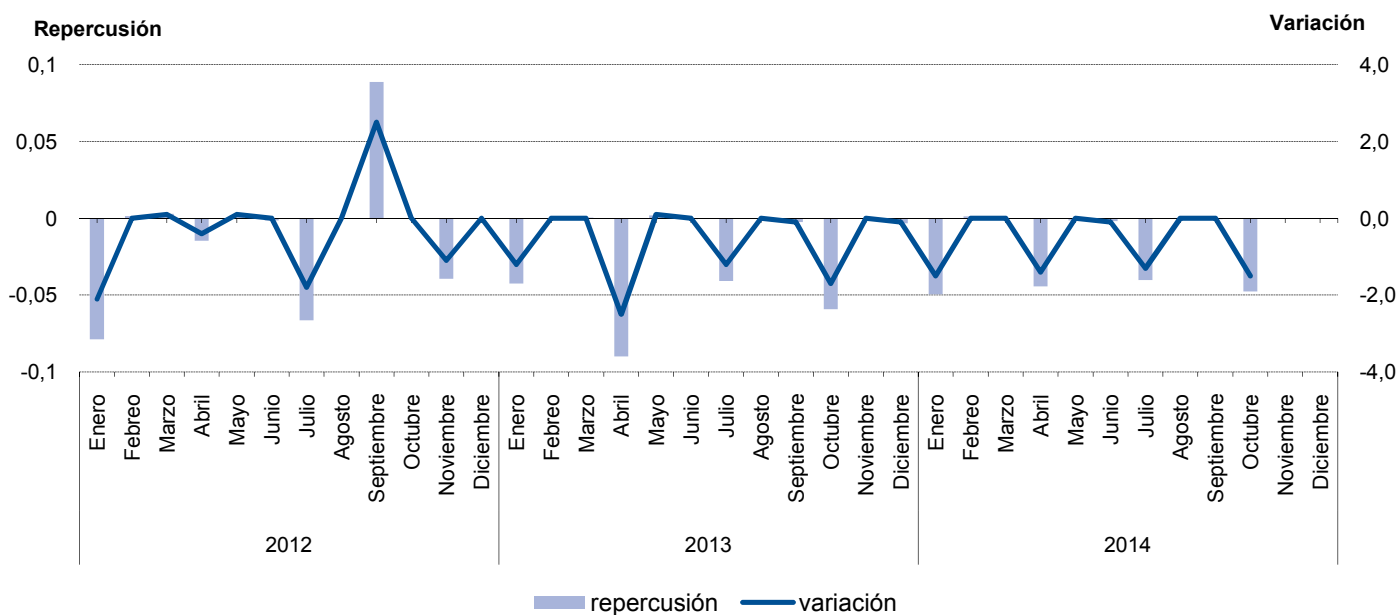
Evolución del IPC. Transportes



6.8. Evolución del I.P.C. por meses según años de variación y repercusión para cada grupo Comunicaciones

	2012			2013			2014		
	Indice	Variación	Repercusión	Indice	Variación	Repercusión	Indice	Variación	Repercusión
Enero	96,979	-2,1	-0,0788	95,132	-1,2	-0,0425	88,593	-1,5	-0,0495
Febrero	97,017	0,0	0,0014	95,123	0,0	-0,0003	88,629	0,0	0,0013
Marzo	97,096	0,1	0,0030	95,133	0,0	0,0004	88,617	0,0	-0,0004
Abril	96,711	-0,4	-0,0146	92,732	-2,5	-0,0900	87,406	-1,4	-0,0444
Mayo	96,761	0,1	0,0019	92,783	0,1	0,0019	87,368	0,0	-0,0014
Junio	96,722	0,0	-0,0015	92,768	0,0	-0,0006	87,316	-0,1	-0,0019
Julio	94,973	-1,8	-0,0664	91,679	-1,2	-0,0408	86,220	-1,3	-0,0402
Agosto	94,973	0,0	0,0000	91,671	0,0	-0,0003	86,224	0,0	0,0001
Septiembre	97,313	2,5	0,0888	91,608	-0,1	-0,0024	86,206	0,0	-0,0007
Octubre	97,303	0,0	-0,0004	90,029	-1,7	-0,0592	84,906	-1,5	-0,0477
Noviembre	96,264	-1,1	-0,0394	90,026	0,0	-0,0001			
Diciembre	96,265	0,0	0,0000	89,942	-0,1	-0,0032			

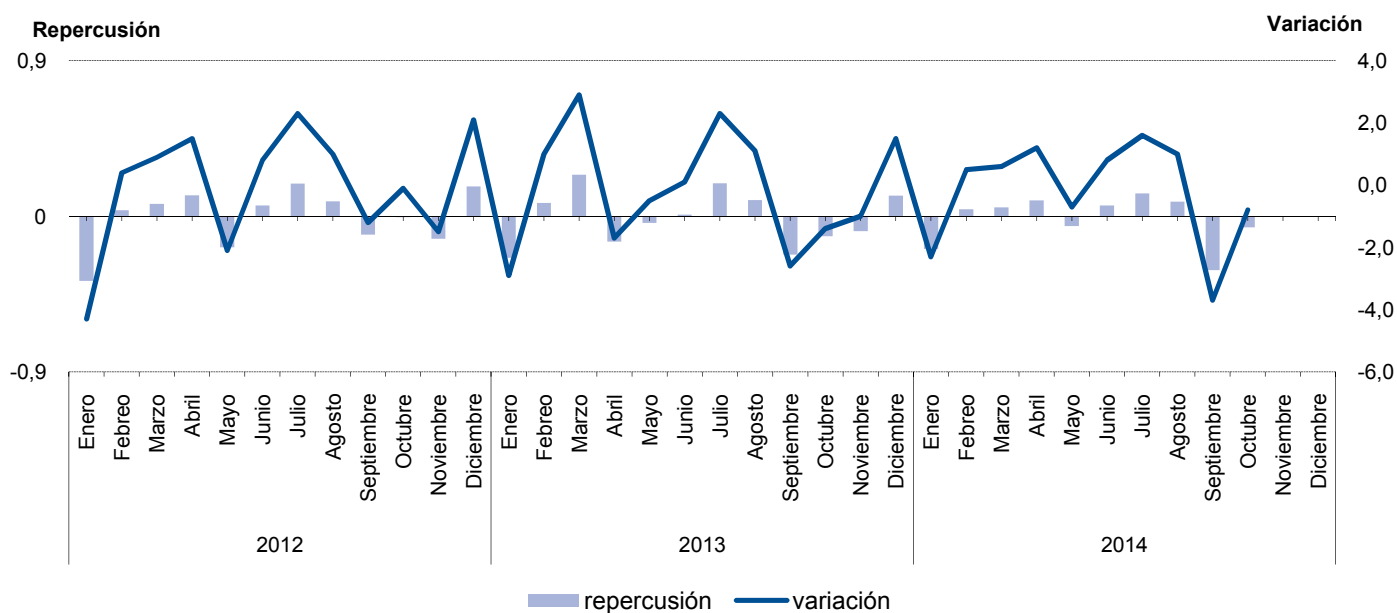
Evolución del IPC. Comunicaciones



6.9. Evolución del I.P.C. por meses según años de variación y repercusión para cada grupo Ocio y cultura

	2012			2013			2014		
	Indice	Variación	Repercusión	Indice	Variación	Repercusión	Indice	Variación	Repercusión
Enero	99,357	-4,3	-0,3737	100,239	-2,9	-0,2397	99,424	-2,3	-0,1882
Febrero	99,775	0,4	0,0346	101,196	1,0	0,0779	99,933	0,5	0,0405
Marzo	100,646	0,9	0,0721	104,154	2,9	0,2409	100,581	0,6	0,0515
Abril	102,119	1,5	0,1219	102,361	-1,7	-0,1460	101,745	1,2	0,0926
Mayo	99,950	-2,1	-0,1795	101,888	-0,5	-0,0385	101,026	-0,7	-0,0572
Junio	100,709	0,8	0,0628	101,994	0,1	0,0086	101,803	0,8	0,0618
Julio	102,988	2,3	0,1886	104,347	2,3	0,1916	103,472	1,6	0,1328
Agosto	104,027	1,0	0,0860	105,495	1,1	0,0935	104,542	1,0	0,0851
Septiembre	102,735	-1,2	-0,1069	102,780	-2,6	-0,2211	100,622	-3,7	-0,3118
Octubre	102,680	-0,1	-0,0046	101,366	-1,4	-0,1151	99,822	-0,8	-0,0636
Noviembre	101,108	-1,5	-0,1301	100,316	-1,0	-0,0855			
Diciembre	103,183	2,1	0,1717	101,790	1,5	0,1200			

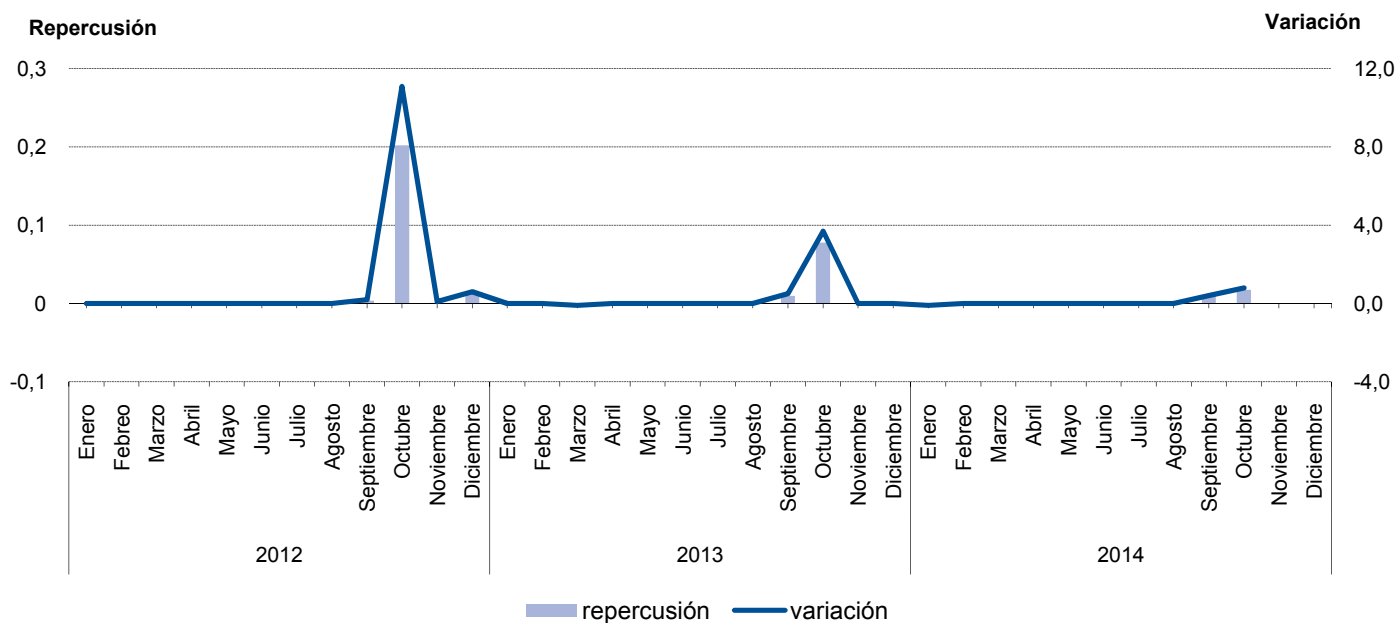
Evolución del IPC. Ocio y cultura



6.10. Evolución del I.P.C. por meses según años de variación y repercusión para cada grupo Enseñanza

	2012			2013			2014		
	Indice	Variación	Repercusión	Indice	Variación	Repercusión	Indice	Variación	Repercusión
Enero	101,555	0,0	0,0003	113,789	0,0	-0,0003	118,406	-0,1	-0,0013
Febrero	101,555	0,0	0,0000	113,793	0,0	0,0001	118,406	0,0	0,0000
Marzo	101,578	0,0	0,0004	113,656	-0,1	-0,0025	118,406	0,0	0,0000
Abril	101,578	0,0	0,0000	113,669	0,0	0,0002	118,406	0,0	0,0000
Mayo	101,578	0,0	0,0000	113,669	0,0	0,0000	118,397	0,0	-0,0002
Junio	101,578	0,0	0,0000	113,669	0,0	0,0000	118,402	0,0	0,0001
Julio	101,578	0,0	0,0000	113,669	0,0	0,0000	118,402	0,0	0,0000
Agosto	101,578	0,0	0,0000	113,669	0,0	0,0000	118,402	0,0	0,0000
Septiembre	101,779	0,2	0,0036	114,211	0,5	0,0099	118,893	0,4	0,0095
Octubre	113,027	11,1	0,2020	118,465	3,7	0,0778	119,799	0,8	0,0176
Noviembre	113,085	0,1	0,0010	118,444	0,0	-0,0004			
Diciembre	113,807	0,6	0,0130	118,472	0,0	0,0005			

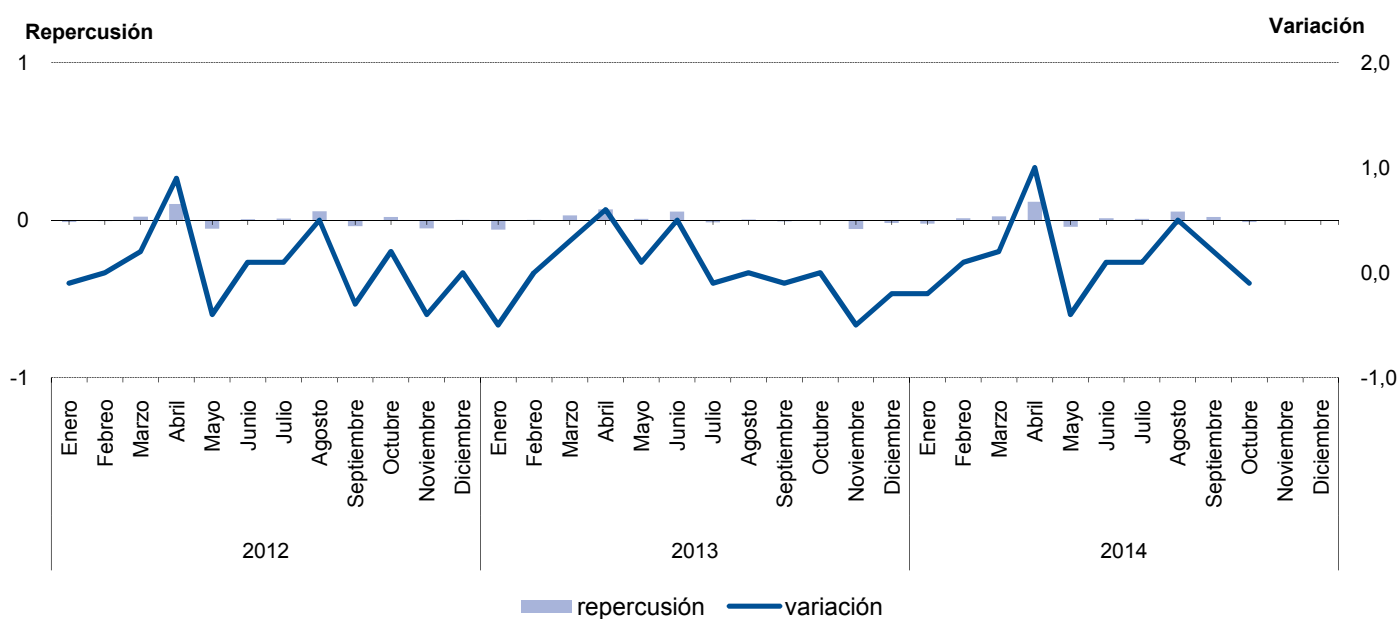
Evolución del IPC. Enseñanza



6.11. Evolución del I.P.C. por meses según años de variación y repercusión para cada grupo Hoteles, cafés y restaurantes

	2012			2013			2014		
	Índice	Variación	Repercusión	Índice	Variación	Repercusión	Índice	Variación	Repercusión
Enero	100,011	-0,1	-0,0124	100,108	-0,5	-0,0601	100,518	-0,2	-0,0223
Febrero	99,966	0,0	-0,0053	100,124	0,0	0,0019	100,621	0,1	0,0119
Marzo	100,159	0,2	0,0229	100,375	0,3	0,0294	100,837	0,2	0,0250
Abril	101,027	0,9	0,1028	100,967	0,6	0,0692	101,845	1,0	0,1164
Mayo	100,577	-0,4	-0,0533	101,045	0,1	0,0091	101,483	-0,4	-0,0418
Junio	100,635	0,1	0,0069	101,517	0,5	0,0552	101,592	0,1	0,0126
Julio	100,715	0,1	0,0095	101,406	-0,1	-0,0130	101,655	0,1	0,0073
Agosto	101,190	0,5	0,0562	101,450	0,0	0,0051	102,124	0,5	0,0542
Septiembre	100,873	-0,3	-0,0375	101,390	-0,1	-0,0070	102,303	0,2	0,0207
Octubre	101,042	0,2	0,0200	101,355	0,0	-0,0041	102,203	-0,1	-0,0116
Noviembre	100,603	-0,4	-0,0520	100,870	-0,5	-0,0567			
Diciembre	100,622	0,0	0,0022	100,711	-0,2	-0,0186			

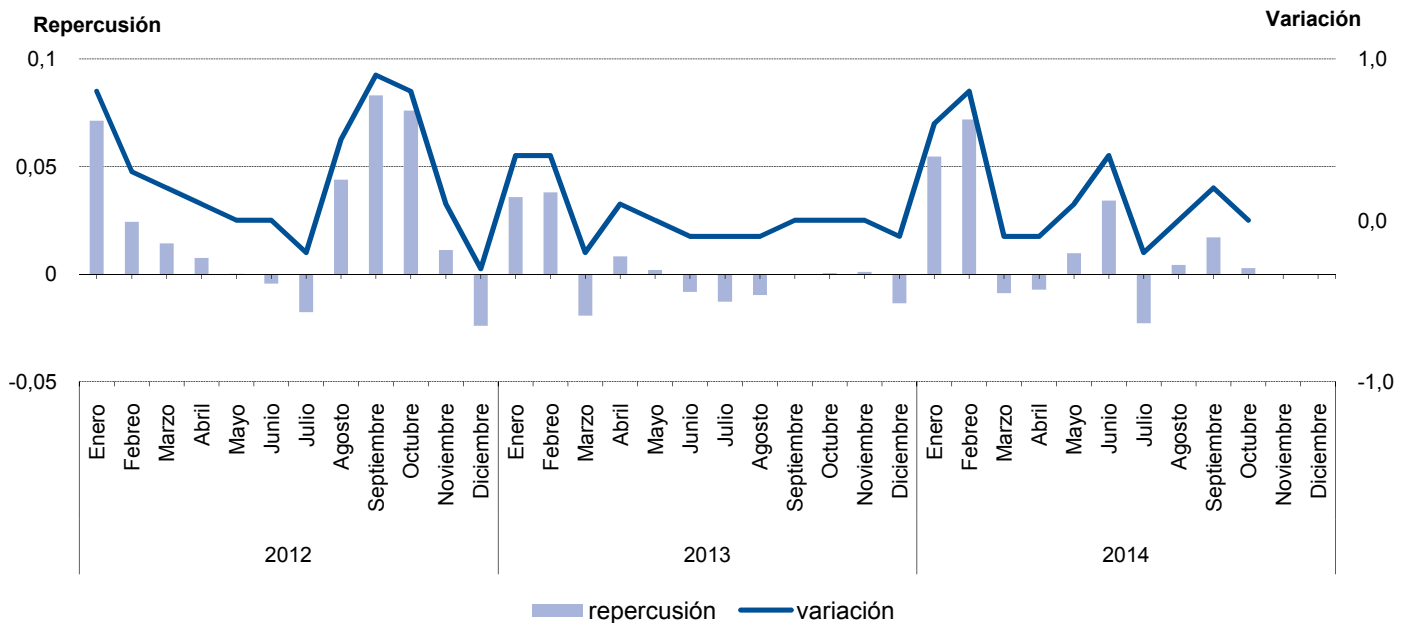
Evolución del IPC. Hoteles, cafés y restaurantes



6.12. Evolución del I.P.C. por meses según años de variación y repercusión para cada grupo Otros bienes y servicios

	2012			2013			2014		
	Índice	Variación	Repercusión	Índice	Variación	Repercusión	Índice	Variación	Repercusión
Enero	101,558	0,8	0,0712	104,408	0,4	0,0357	104,853	0,6	0,0546
Febrero	101,835	0,3	0,0242	104,838	0,4	0,0379	105,656	0,8	0,0718
Marzo	101,998	0,2	0,0143	104,618	-0,2	-0,0194	105,556	-0,1	-0,0089
Abril	102,083	0,1	0,0074	104,711	0,1	0,0082	105,475	-0,1	-0,0072
Mayo	102,084	0,0	0,0001	104,733	0,0	0,0019	105,584	0,1	0,0097
Junio	102,033	0,0	-0,0045	104,639	-0,1	-0,0083	105,967	0,4	0,0342
Julio	101,829	-0,2	-0,0178	104,494	-0,1	-0,0128	105,711	-0,2	-0,0229
Agosto	102,331	0,5	0,0439	104,383	-0,1	-0,0098	105,758	0,0	0,0042
Septiembre	103,282	0,9	0,0831	104,382	0,0	-0,0001	105,949	0,2	0,0171
Octubre	104,151	0,8	0,0760	104,386	0,0	0,0004	105,979	0,0	0,0027
Noviembre	104,279	0,1	0,0112	104,397	0,0	0,0010			
Diciembre	104,003	-0,3	-0,0241	104,242	-0,1	-0,0136			

Evolución del IPC. Otros bienes y servicios



7.1. Evolución del I.P.C. por años y meses según rubricas para cada grupo

Alimentos y bebidas no alcohólicas

	Cereales y derivados		Pan		Carne de vacuno		Carne de ovino	
	Indice	T1-12 (*)	Indice	T1-12 (*)	Indice	T1-12 (*)	Indice	T1-12 (*)
2012 Enero	102,156	4,7	100,778	1,8	102,717	2,2	101,649	3,1
Febrero	102,876	4,9	101,069	1,5	102,934	2,8	93,860	0,3
Marzo	102,886	4,8	100,694	1,2	101,728	1,3	93,137	-1,0
Abril	102,592	3,6	100,664	0,5	102,073	1,9	93,927	-0,7
Mayo	102,571	3,0	100,322	0,3	101,580	1,9	94,097	-0,8
Junio	102,996	3,3	100,419	0,5	101,094	1,3	94,312	-1,3
Julio	103,480	3,3	100,691	1,2	100,731	1,7	97,671	-1,6
Agosto	103,454	2,6	100,882	0,6	100,751	2,9	101,607	1,1
Septiembre	104,219	2,9	101,212	0,4	102,083	3,5	108,456	3,9
Octubre	104,719	2,9	101,482	1,2	102,684	2,6	105,498	-1,3
Noviembre	104,454	2,8	101,684	0,8	103,516	2,2	106,554	-1,3
Diciembre	104,328	2,0	101,458	1,3	104,401	1,9	108,489	-1,2
2013 Enero	104,472	2,3	101,584	0,8	104,661	1,9	100,360	-1,3
Febrero	104,557	1,6	101,380	0,3	104,717	1,7	90,254	-3,8
Marzo	104,792	1,9	101,564	0,9	104,626	2,8	86,879	-6,7
Abril	105,188	2,5	101,208	0,5	104,723	2,6	87,236	-7,1
Mayo	105,391	2,7	100,917	0,6	104,852	3,2	89,608	-4,8
Junio	105,274	2,2	101,228	0,8	104,247	3,1	91,899	-2,6
Julio	105,307	1,8	101,399	0,7	103,546	2,8	97,630	0,0
Agosto	104,943	1,4	101,405	0,5	102,580	1,8	100,655	-0,9
Septiembre	104,782	0,5	101,616	0,4	103,935	1,8	102,288	-5,7
Octubre	104,853	0,1	101,136	-0,3	104,621	1,9	100,100	-5,1
Noviembre	104,826	0,4	100,704	-1,0	104,876	1,3	98,717	-7,4
Diciembre	105,500	1,1	99,787	-1,6	105,784	1,3	101,578	-6,4
2014 Enero	105,136	0,6	100,066	-1,5	106,511	1,8	93,697	-6,6
Febrero	104,809	0,2	99,920	-1,4	106,616	1,8	90,186	-0,1
Marzo	105,018	0,2	100,560	-1,0	106,410	1,7	89,535	3,1
Abril	104,660	-0,5	100,844	-0,4	106,452	1,7	91,062	4,4
Mayo	104,344	-1,0	101,115	0,2	105,482	0,6	97,138	8,4
Junio	104,120	-1,1	101,625	0,4	105,601	1,3	97,818	6,4
Julio	104,335	-0,9	101,924	0,5	105,715	2,1	99,684	2,1
Agosto	104,328	-0,6	102,043	0,6	105,244	2,6	102,017	1,4
Septiembre	104,718	-0,1	102,068	0,4	104,664	0,7	101,804	-0,5
Octubre	104,935	0,1	101,480	0,3	105,705	1,0	102,178	2,1
Noviembre								
Diciembre								

(*) T1-12 Tasa de variación sobre igual periodo año anterior.

7.1. Evolución del I.P.C. por años y meses según rubricas para cada grupo

Alimentos y bebidas no alcohólicas

	Carne de porcino		Carne de ave		Otras carnes		Pescado fresco y congelado	
	Indice	T1-12 (*)	Indice	T1-12 (*)	Indice	T1-12 (*)	Indice	T1-12 (*)
2012 Enero	100,284	2,6	100,357	4,0	100,543	1,4	105,303	2,9
Febrero	99,275	0,8	99,361	2,8	100,677	1,4	99,438	2,1
Marzo	98,717	-1,2	97,942	0,4	100,473	1,1	99,711	0,9
Abril	99,281	-0,9	99,029	0,6	100,796	1,2	100,697	3,2
Mayo	99,659	-0,5	99,571	-0,8	100,981	1,1	99,430	1,7
Junio	99,838	-0,5	99,638	-1,6	101,118	1,5	98,972	0,1
Julio	99,776	-0,7	98,890	-2,7	100,976	1,1	99,909	1,2
Agosto	100,099	0,1	100,350	-1,2	101,070	0,7	100,323	0,8
Septiembre	104,304	3,7	100,839	-0,6	101,660	1,3	101,625	0,6
Octubre	105,554	4,8	101,207	-1,0	102,561	1,8	99,192	-1,4
Noviembre	105,437	4,8	101,617	0,1	102,705	1,7	101,425	-0,4
Diciembre	105,059	4,3	101,866	1,2	102,721	2,1	103,120	-2,3
2013 Enero	104,239	3,9	102,918	2,6	102,818	2,3	106,899	1,5
Febrero	104,307	5,1	101,945	2,6	102,890	2,2	101,123	1,7
Marzo	104,456	5,8	99,691	1,8	102,860	2,4	100,365	0,7
Abril	104,568	5,3	99,378	0,4	102,723	1,9	101,059	0,4
Mayo	104,986	5,3	99,213	-0,4	103,000	2,0	100,089	0,7
Junio	104,504	4,7	100,332	0,7	103,269	2,1	99,366	0,4
Julio	104,387	4,6	100,523	1,7	103,154	2,2	98,869	-1,0
Agosto	104,592	4,5	101,509	1,2	103,356	2,3	99,705	-0,6
Septiembre	105,769	1,4	101,606	0,8	103,878	2,2	99,613	-2,0
Octubre	105,967	0,4	101,030	-0,2	103,952	1,4	98,921	-0,3
Noviembre	104,728	-0,7	101,183	-0,4	104,767	2,0	102,528	1,1
Diciembre	104,620	-0,4	100,677	-1,2	105,017	2,2	102,743	-0,4
2014 Enero	104,851	0,6	100,518	-2,3	104,978	2,1	110,260	3,1
Febrero	103,916	-0,4	100,648	-1,3	105,083	2,1	110,247	9,0
Marzo	103,238	-1,2	101,325	1,6	105,282	2,4	102,623	2,2
Abril	102,749	-1,7	100,919	1,6	105,367	2,6	100,150	-0,9
Mayo	103,546	-1,4	101,044	1,8	105,524	2,5	99,001	-1,1
Junio	103,061	-1,4	101,346	1,0	105,810	2,5	98,050	-1,3
Julio	103,212	-1,1	100,922	0,4	106,070	2,8	99,193	0,3
Agosto	103,014	-1,5	100,945	-0,6	106,160	2,7	101,173	1,5
Septiembre	103,446	-2,2	100,255	-1,3	106,337	2,4	101,352	1,7
Octubre	102,833	-3,0	99,497	-1,5	106,580	2,5	102,827	3,9
Noviembre								
Diciembre								

(*) T1-12 Tasa de variación sobre igual periodo año anterior.

7.1. Evolución del I.P.C. por años y meses según rubricas para cada grupo Alimentos y bebidas no alcohólicas

	Crustáceos, moluscos y preparados de pescado		Huevos		Leche		Productos lácteos	
	Indice	T1-12 (*)	Indice	T1-12 (*)	Indice	T1-12 (*)	Indice	T1-12 (*)
2012								
Enero	102,063	2,4	102,784	1,6	101,507	1,6	101,973	4,5
Febrero	102,300	3,1	103,440	3,4	101,798	2,1	101,765	4,2
Marzo	101,629	2,2	111,612	10,6	101,558	1,5	101,693	3,8
Abril	101,268	1,6	116,001	14,9	101,503	0,9	102,449	3,5
Mayo	101,662	1,6	117,790	16,8	101,404	1,6	102,492	2,5
Junio	101,404	1,4	117,893	19,8	100,739	1,5	102,479	2,6
Julio	101,577	1,7	119,116	21,3	100,907	1,6	102,054	1,9
Agosto	102,366	2,0	119,415	20,9	101,188	0,7	102,116	0,6
Septiembre	102,264	1,7	119,289	20,5	101,735	1,2	102,566	1,7
Octubre	102,618	2,6	118,785	18,9	102,449	2,7	102,865	1,5
Noviembre	102,630	2,2	119,375	18,5	101,918	2,2	102,770	0,8
Diciembre	102,485	1,6	119,528	18,4	102,924	2,2	103,243	1,0
2013								
Enero	103,771	1,7	119,672	16,4	103,644	2,1	101,772	-0,2
Febrero	103,752	1,4	118,463	14,5	103,691	1,9	101,492	-0,3
Marzo	103,947	2,3	115,483	3,5	104,462	2,9	101,340	-0,3
Abril	104,766	3,5	114,253	-1,5	104,638	3,1	100,953	-1,5
Mayo	104,652	2,9	113,504	-3,6	104,473	3,0	100,974	-1,5
Junio	104,544	3,1	112,627	-4,5	105,210	4,4	101,059	-1,4
Julio	104,794	3,2	112,251	-5,8	105,511	4,6	101,033	-1,0
Agosto	104,818	2,4	111,163	-6,9	106,424	5,2	100,981	-1,1
Septiembre	104,921	2,6	111,083	-6,9	107,294	5,5	101,563	-1,0
Octubre	105,483	2,8	111,072	-6,5	108,327	5,7	101,941	-0,9
Noviembre	105,608	2,9	111,072	-7,0	109,297	7,2	101,796	-0,9
Diciembre	106,331	3,8	110,836	-7,3	110,204	7,1	101,926	-1,3
2014								
Enero	107,264	3,4	110,931	-7,3	110,385	6,5	102,157	0,4
Febrero	107,398	3,5	110,338	-6,9	109,973	6,1	101,854	0,4
Marzo	106,985	2,9	110,414	-4,4	110,309	5,6	102,063	0,7
Abril	107,025	2,2	109,120	-4,5	110,320	5,4	101,622	0,7
Mayo	107,340	2,6	108,441	-4,5	109,964	5,3	101,039	0,1
Junio	107,260	2,6	108,330	-3,8	109,952	4,5	100,975	-0,1
Julio	107,033	2,1	108,330	-3,5	110,032	4,3	101,355	0,3
Agosto	107,704	2,8	108,181	-2,7	109,917	3,3	101,371	0,4
Septiembre	107,692	2,6	108,181	-2,6	110,129	2,6	101,659	0,1
Octubre	107,482	1,9	107,512	-3,2	109,512	1,1	101,458	-0,5
Noviembre								
Diciembre								

(*) T1-12 Tasa de variación sobre igual periodo año anterior.

7.1. Evolución del I.P.C. por años y meses según rubricas para cada grupo

Alimentos y bebidas no alcohólicas

	Aceites y grasas		Frutas frescas		Frutas en conservas y frutos secos		Legumbres y hortalizas frescas	
	Indice	T1-12 (*)	Indice	T1-12 (*)	Indice	T1-12 (*)	Indice	T1-12 (*)
2012								
Enero	100,208	2,8	102,219	2,5	101,881	3,3	100,443	-2,6
Febrero	100,054	1,7	101,623	1,7	102,325	3,2	109,401	6,4
Marzo	100,484	2,0	100,616	0,5	100,865	1,5	109,298	7,5
Abril	101,151	1,7	103,299	2,9	100,871	1,4	105,466	5,1
Mayo	100,682	1,7	104,381	4,1	101,358	2,0	102,846	3,0
Junio	99,738	-1,1	111,771	11,6	102,895	3,2	100,533	1,0
Julio	98,124	-3,0	109,783	9,6	101,157	1,1	97,378	-1,9
Agosto	99,517	-0,6	113,872	14,2	101,932	2,1	95,769	-3,3
Septiembre	101,036	0,6	106,820	7,1	102,992	2,7	101,772	2,6
Octubre	102,897	1,1	108,170	8,3	102,987	1,9	99,239	0,5
Noviembre	108,982	8,0	108,260	8,4	103,499	1,9	100,428	2,0
Diciembre	113,460	11,3	104,388	4,5	103,424	1,8	108,833	11,2
2013								
Enero	114,655	14,4	108,060	5,7	103,700	1,8	107,674	7,2
Febrero	115,907	15,8	108,580	6,8	103,963	1,6	107,192	-2,0
Marzo	116,973	16,4	106,233	5,6	105,016	4,1	107,587	-1,6
Abril	118,458	17,1	107,827	4,4	106,990	6,1	107,730	2,1
Mayo	121,070	20,2	112,424	7,7	107,226	5,8	112,019	8,9
Junio	123,115	23,4	123,267	10,3	107,072	4,1	104,950	4,4
Julio	122,609	25,0	131,668	19,9	106,733	5,5	99,362	2,0
Agosto	123,886	24,5	139,620	22,6	107,329	5,3	96,469	0,7
Septiembre	124,228	23,0	118,722	11,1	107,980	4,8	96,990	-4,7
Octubre	123,843	20,4	113,615	5,0	109,061	5,9	94,991	-4,3
Noviembre	122,573	12,5	113,283	4,6	109,225	5,5	96,644	-3,8
Diciembre	122,465	7,9	106,925	2,4	111,632	7,9	112,145	3,0
2014								
Enero	121,581	6,0	108,850	0,7	112,950	8,9	106,823	-0,8
Febrero	116,331	0,4	107,979	-0,6	111,897	7,6	104,920	-2,1
Marzo	113,220	-3,2	104,897	-1,3	111,768	6,4	104,114	-3,2
Abril	109,780	-7,3	105,876	-1,8	112,956	5,6	106,905	-0,8
Mayo	106,840	-11,8	108,861	-3,2	111,765	4,2	101,330	-9,5
Junio	102,465	-16,8	113,525	-7,9	111,623	4,3	98,995	-5,7
Julio	102,343	-16,5	114,045	-13,4	112,644	5,5	98,286	-1,1
Agosto	102,227	-17,5	120,789	-13,5	112,312	4,6	94,659	-1,9
Septiembre	107,923	-13,1	114,372	-3,7	112,205	3,9	102,174	5,3
Octubre	110,963	-10,4	118,672	4,5	113,220	3,8	105,243	10,8
Noviembre								
Diciembre								

(*) T1-12 Tasa de variación sobre igual periodo año anterior.

7.1. Evolución del I.P.C. por años y meses según rubricas para cada grupo Alimentos y bebidas no alcohólicas

	Preparados de legumbres y hortalizas		Patatas y sus preparados		Café, cacao e infusiones		Azúcar	
	Indice	T1-12 (*)	Indice	T1-12 (*)	Indice	T1-12 (*)	Indice	T1-12 (*)
2012								
Enero	101,316	1,8	90,258	-13,7	104,548	9,2	104,161	14,1
Febrero	101,605	2,4	91,557	-15,0	105,053	8,3	104,929	7,3
Marzo	102,091	3,0	92,122	-16,1	105,378	7,9	106,203	10,5
Abril	102,096	3,7	93,141	-15,7	104,581	5,6	105,431	5,4
Mayo	102,538	2,5	97,606	-14,9	104,655	5,0	105,601	5,3
Junio	102,816	2,7	97,363	-7,1	104,139	5,0	105,437	4,6
Julio	102,415	2,4	99,879	3,6	104,000	4,4	105,551	4,2
Agosto	102,800	2,7	100,923	7,2	104,131	3,2	104,502	1,8
Septiembre	103,614	3,1	100,442	11,4	105,028	3,0	106,255	4,2
Octubre	104,947	4,6	101,903	13,3	106,308	3,7	110,081	8,2
Noviembre	105,400	4,0	105,217	18,9	105,673	2,9	108,241	5,3
Diciembre	104,046	2,7	108,986	22,6	105,781	1,8	107,888	4,6
2013								
Enero	104,350	3,0	110,625	22,6	105,287	0,7	108,166	3,8
Febrero	105,311	3,6	111,062	21,3	106,176	1,1	108,166	3,1
Marzo	105,635	3,5	111,173	20,7	106,312	0,9	108,248	1,9
Abril	106,130	4,0	114,097	22,5	106,072	1,4	107,722	2,2
Mayo	106,194	3,6	124,145	27,2	106,468	1,7	107,539	1,8
Junio	106,097	3,2	137,168	40,9	106,698	2,5	107,179	1,7
Julio	106,534	4,0	140,890	41,1	106,006	1,9	106,470	0,9
Agosto	107,109	4,2	134,424	33,2	106,504	2,3	105,891	1,3
Septiembre	108,260	4,5	123,992	23,4	106,049	1,0	106,104	-0,1
Octubre	108,175	3,1	114,010	11,9	106,279	0,0	104,943	-4,7
Noviembre	108,515	3,0	111,643	6,1	105,896	0,2	104,015	-3,9
Diciembre	108,264	4,1	110,586	1,5	106,545	0,7	103,923	-3,7
2014								
Enero	108,756	4,2	110,165	-0,4	105,754	0,4	103,979	-3,9
Febrero	109,499	4,0	110,516	-0,5	105,247	-0,9	103,279	-4,5
Marzo	109,857	4,0	108,983	-2,0	104,970	-1,3	102,069	-5,7
Abril	110,161	3,8	111,395	-2,4	105,168	-0,9	99,967	-7,2
Mayo	109,652	3,3	108,325	-12,7	104,944	-1,4	99,518	-7,5
Junio	109,563	3,3	104,803	-23,6	104,465	-2,1	97,080	-9,4
Julio	109,586	2,9	103,783	-26,3	104,607	-1,3	96,605	-9,3
Agosto	109,549	2,3	100,861	-25,0	105,254	-1,2	94,136	-11,1
Septiembre	109,392	1,0	98,028	-20,9	105,277	-0,7	92,839	-12,5
Octubre	110,141	1,8	97,379	-14,6	105,178	-1,0	87,030	-17,1
Noviembre								
Diciembre								

(*) T1-12 Tasa de variación sobre igual periodo año anterior.

7.1. Evolución del I.P.C. por años y meses según rubricas para cada grupo Alimentos y bebidas no alcohólicas

	Otros preparados alimenticios		Agua mineral, refrescos y zumos	
	Indice	T1-12 (*)	Indice	T1-12 (*)
2012 Enero	100,308	1,9	102,389	2,0
Febrero	100,086	1,3	103,391	3,1
Marzo	101,052	1,6	103,838	3,1
Abril	101,315	1,7	103,200	2,4
Mayo	101,553	1,7	102,318	3,0
Junio	101,774	1,6	101,509	1,9
Julio	101,637	1,4	99,824	0,6
Agosto	101,996	2,0	99,809	1,7
Septiembre	102,416	1,6	101,814	3,0
Octubre	102,786	1,8	102,061	2,1
Noviembre	102,794	1,5	102,710	1,8
Diciembre	102,395	2,0	102,731	0,9
2013 Enero	102,176	1,9	103,325	0,9
Febrero	102,489	2,4	103,804	0,4
Marzo	102,366	1,3	104,900	1,0
Abril	102,366	1,0	105,054	1,8
Mayo	102,510	0,9	104,970	2,6
Junio	102,458	0,7	105,146	3,6
Julio	102,915	1,3	105,258	5,4
Agosto	103,272	1,3	103,826	4,0
Septiembre	103,234	0,8	103,412	1,6
Octubre	103,544	0,7	105,985	3,8
Noviembre	103,218	0,4	106,440	3,6
Diciembre	102,841	0,4	105,869	3,1
2014 Enero	102,941	0,7	105,899	2,5
Febrero	103,555	1,0	106,517	2,6
Marzo	103,051	0,7	106,159	1,2
Abril	102,641	0,3	104,499	-0,5
Mayo	102,931	0,4	106,004	1,0
Junio	103,004	0,5	105,922	0,7
Julio	102,996	0,1	103,901	-1,3
Agosto	103,009	-0,3	103,784	0,0
Septiembre	103,079	-0,2	104,398	1,0
Octubre	103,338	-0,2	104,461	-1,4
Noviembre				
Diciembre				

(*) T1-12 Tasa de variación sobre igual periodo año anterior.

7.2. Evolución del I.P.C. por años y meses según rubricas para cada grupo Bebidas alcohólicas y tabaco

	Bebidas alcohólicas		Tabaco	
	Indice	T1-12 (*)	Indice	T1-12 (*)
2012 Enero	101,775	3,3	102,802	2,2
Febrero	102,643	3,4	102,806	2,1
Marzo	102,377	2,4	102,859	2,2
Abril	101,893	1,9	107,015	6,3
Mayo	101,516	1,7	108,618	8,0
Junio	102,110	2,0	108,647	15,7
Julio	102,445	2,4	108,905	12,7
Agosto	102,757	2,9	109,173	13,1
Septiembre	103,972	3,4	109,288	7,9
Octubre	104,494	4,2	109,309	6,3
Noviembre	104,572	3,8	109,309	6,3
Diciembre	104,263	3,4	109,498	6,5
2013 Enero	104,871	3,0	112,936	9,9
Febrero	105,511	2,8	113,349	10,3
Marzo	105,804	3,3	113,349	10,2
Abril	105,741	3,8	113,349	5,9
Mayo	105,434	3,9	113,349	4,4
Junio	105,444	3,3	113,349	4,3
Julio	104,697	2,2	116,526	7,0
Agosto	105,280	2,5	116,887	7,1
Septiembre	105,743	1,7	116,887	7,0
Octubre	106,181	1,6	116,887	6,9
Noviembre	106,259	1,6	116,887	6,9
Diciembre	105,745	1,4	116,887	6,7
2014 Enero	105,241	0,4	116,894	3,5
Febrero	106,059	0,5	116,894	3,1
Marzo	106,665	0,8	116,874	3,1
Abril	106,277	0,5	116,874	3,1
Mayo	105,609	0,2	116,874	3,1
Junio	104,876	-0,5	116,874	3,1
Julio	104,458	-0,2	117,609	0,9
Agosto	104,857	-0,4	117,768	0,8
Septiembre	104,829	-0,9	117,769	0,8
Octubre	105,057	-1,1	117,774	0,8
Noviembre				
Diciembre				

(*) T1-12 Tasa de variación sobre igual periodo año anterior.

7.3. Evolución del I.P.C. por años y meses según rubricas para cada grupo Vestido y calzado

	Prendas de vestir hombres		Prendas de vestir mujer		Prendas de vestir niño y bebe		Complementos y reparaciones de prendas de vestir	
	Indice	T1-12 (*)	Indice	T1-12 (*)	Indice	T1-12 (*)	Indice	T1-12 (*)
2012 Enero	94,776	1,6	92,687	-0,1	91,265	-1,1	96,675	2,8
Febrero	93,819	1,6	91,956	-0,2	89,719	-1,8	96,156	3,2
Marzo	97,788	1,4	94,539	-0,5	93,730	-1,9	101,720	3,3
Abril	101,327	1,3	104,035	-0,1	110,376	0,4	102,268	2,3
Mayo	101,681	1,3	106,060	0,6	111,480	0,3	100,887	0,2
Junio	101,271	1,2	104,581	0,1	111,599	0,5	100,661	0,4
Julio	94,395	1,3	93,214	-0,2	91,228	-0,8	95,556	1,4
Agosto	93,620	0,9	92,329	-0,4	90,226	-0,7	95,524	3,0
Septiembre	100,732	0,8	94,630	0,0	93,382	-0,7	101,055	2,4
Octubre	109,244	0,1	105,894	0,7	101,696	0,3	110,760	2,8
Noviembre	112,089	0,7	112,126	0,8	103,673	-1,2	111,264	1,0
Diciembre	111,021	-0,2	109,828	1,0	104,160	-1,3	112,000	2,0
2013 Enero	94,457	-0,3	92,412	-0,3	90,737	-0,6	98,869	2,3
Febrero	93,434	-0,4	91,612	-0,4	89,851	0,1	97,373	1,3
Marzo	97,229	-0,6	94,003	-0,6	94,676	1,0	102,921	1,2
Abril	101,020	-0,3	104,333	0,3	110,162	-0,2	104,010	1,7
Mayo	101,770	0,1	106,101	0,0	111,488	0,0	104,896	4,0
Junio	101,517	0,2	104,393	-0,2	111,145	-0,4	103,568	2,9
Julio	93,993	-0,4	92,801	-0,4	90,406	-0,9	96,667	1,2
Agosto	93,479	-0,2	92,060	-0,3	89,081	-1,3	95,928	0,4
Septiembre	101,039	0,3	94,874	0,3	92,288	-1,2	105,752	4,6
Octubre	109,513	0,2	105,785	-0,1	101,401	-0,3	112,046	1,2
Noviembre	112,714	0,6	112,545	0,4	102,226	-1,4	111,923	0,6
Diciembre	110,636	-0,3	110,409	0,5	101,750	-2,3	110,996	-0,9
2014 Enero	93,945	-0,5	93,210	0,9	88,777	-2,2	95,809	-3,1
Febrero	93,010	-0,5	92,288	0,7	87,908	-2,2	94,127	-3,3
Marzo	97,050	-0,2	94,568	0,6	93,505	-1,2	100,009	-2,8
Abril	101,011	0,0	105,031	0,7	108,750	-1,3	102,523	-1,4
Mayo	101,752	0,0	107,016	0,9	110,281	-1,1	103,052	-1,8
Junio	100,928	-0,6	105,164	0,7	109,944	-1,1	103,680	0,1
Julio	94,085	0,1	92,591	-0,2	89,830	-0,6	95,929	-0,8
Agosto	93,695	0,2	91,729	-0,4	87,625	-1,6	95,659	-0,3
Septiembre	101,641	0,6	94,878	0,0	90,716	-1,7	105,988	0,2
Octubre	110,381	0,8	106,342	0,5	100,277	-1,1	113,149	1,0
Noviembre								
Diciembre								

(*) T1-12 Tasa de variación sobre igual periodo año anterior.

7.3. Evolución del I.P.C. por años y meses según rubricas para cada grupo Vestido y calzado

	Calzado de hombre		Calzado de mujer		Calzado de niño		Reparación de calzado	
	Indice	T1-12 (*)	Indice	T1-12 (*)	Indice	T1-12 (*)	Indice	T1-12 (*)
2012 Enero	95,998	-0,9	95,369	0,6	96,057	0,0	101,901	3,9
Febrero	95,422	-0,6	94,388	0,1	94,891	-0,7	101,901	3,9
Marzo	98,298	0,7	97,001	0,3	102,403	1,0	102,005	3,0
Abril	101,501	0,5	102,567	-0,3	106,695	1,9	102,005	3,0
Mayo	101,847	-0,3	105,311	-0,5	107,414	2,0	102,786	3,8
Junio	102,716	0,4	105,145	-0,6	106,699	1,3	103,154	2,8
Julio	97,783	0,3	94,683	-0,8	97,400	2,2	103,338	2,6
Agosto	96,415	-0,5	94,272	-1,0	96,310	1,6	103,338	2,6
Septiembre	99,707	-0,1	96,433	-0,1	99,906	1,6	104,144	3,4
Octubre	102,120	-0,5	101,623	-0,2	101,868	1,6	105,345	3,7
Noviembre	103,999	0,4	106,441	0,7	101,862	0,4	105,573	3,9
Diciembre	104,079	0,5	105,629	0,7	101,733	0,2	105,856	4,5
2013 Enero	98,585	2,7	96,230	0,9	96,443	0,4	105,856	3,9
Febrero	96,803	1,4	95,079	0,7	95,529	0,7	105,856	3,9
Marzo	101,428	3,2	97,833	0,9	101,895	-0,5	105,907	3,8
Abril	103,111	1,6	104,199	1,6	104,878	-1,7	105,907	3,8
Mayo	104,075	2,2	105,651	0,3	105,979	-1,3	105,678	2,8
Junio	104,477	1,7	105,930	0,7	105,377	-1,2	106,326	3,1
Julio	98,532	0,8	95,707	1,1	95,568	-1,9	106,449	3,0
Agosto	97,168	0,8	95,707	1,5	94,794	-1,6	106,449	3,0
Septiembre	99,865	0,2	97,831	1,4	98,548	-1,4	106,593	2,4
Octubre	103,599	1,4	103,925	2,3	102,048	0,2	106,869	1,4
Noviembre	105,237	1,2	107,330	0,8	103,545	1,7	107,320	1,7
Diciembre	104,874	0,8	107,433	1,7	102,586	0,8	107,320	1,4
2014 Enero	98,681	0,1	97,434	1,3	96,778	0,3	107,457	1,5
Febrero	96,997	0,2	97,064	2,1	95,649	0,1	107,457	1,5
Marzo	101,764	0,3	99,342	1,5	101,691	-0,2	108,703	2,6
Abril	104,249	1,1	105,638	1,4	104,488	-0,4	108,896	2,8
Mayo	104,654	0,6	107,862	2,1	106,780	0,8	108,438	2,6
Junio	104,892	0,4	107,738	1,7	106,582	1,1	108,870	2,4
Julio	97,537	-1,0	97,248	1,6	96,591	1,1	108,888	2,3
Agosto	97,383	0,2	96,524	0,9	96,591	1,9	108,888	2,3
Septiembre	100,543	0,7	98,741	0,9	99,784	1,3	108,888	2,2
Octubre	103,338	-0,3	104,907	0,9	102,328	0,3	108,096	1,1
Noviembre								
Diciembre								

(*) T1-12 Tasa de variación sobre igual periodo año anterior.

7.4. Evolución del I.P.C. por años y meses según rubricas para cada grupo Vivienda

	Vivienda en alquiler		Calefacción, alumbrado y otros servicios		Conservación de la vivienda	
	Indice	T1-12 (*)	Indice	T1-12 (*)	Indice	T1-12 (*)
2012 Enero	100,158	0,3	102,934	5,9	99,776	-0,3
Febrero	100,146	0,3	103,041	5,7	100,352	0,0
Marzo	100,172	0,3	103,248	5,5	100,376	0,0
Abril	100,150	0,2	107,364	8,0	100,443	0,2
Mayo	99,987	0,0	108,415	9,4	100,425	0,5
Junio	99,939	-0,1	108,062	9,2	100,367	0,5
Julio	100,009	-0,1	110,925	9,4	100,545	0,8
Agosto	99,874	-0,2	111,339	10,1	100,544	0,8
Septiembre	99,851	-0,2	114,051	12,7	100,752	1,0
Octubre	99,929	-0,2	112,631	10,5	100,978	1,2
Noviembre	99,809	-0,3	112,402	10,1	101,035	0,9
Diciembre	99,751	-0,3	112,288	9,9	100,900	0,8
2013 Enero	99,337	-0,8	110,685	7,5	100,952	1,2
Febrero	99,271	-0,9	110,896	7,6	100,812	0,5
Marzo	99,066	-1,1	110,834	7,3	101,486	1,1
Abril	99,047	-1,1	107,512	0,1	101,558	1,1
Mayo	98,889	-1,1	107,379	-1,0	102,203	1,8
Junio	98,719	-1,2	107,459	-0,6	102,142	1,8
Julio	98,554	-1,5	108,188	-2,5	101,896	1,3
Agosto	98,305	-1,6	109,848	-1,3	101,902	1,4
Septiembre	98,054	-1,8	110,019	-3,5	102,274	1,5
Octubre	97,922	-2,0	111,246	-1,2	102,309	1,3
Noviembre	97,872	-1,9	111,090	-1,2	102,608	1,6
Diciembre	97,734	-2,0	111,239	-0,9	102,568	1,7
2014 Enero	97,626	-1,7	111,961	1,2	102,356	1,4
Febrero	97,464	-1,8	112,200	1,2	102,432	1,6
Marzo	97,295	-1,8	112,099	1,1	102,412	0,9
Abril	97,145	-1,9	112,019	4,2	102,157	0,6
Mayo	96,971	-1,9	112,048	4,3	102,155	0,0
Junio	96,814	-1,9	110,957	3,3	102,154	0,0
Julio	96,750	-1,8	109,923	1,6	102,314	0,4
Agosto	96,720	-1,6	111,088	1,1	102,314	0,4
Septiembre	96,708	-1,4	113,953	3,6	102,257	0,0
Octubre	96,585	-1,4	113,333	1,9	102,272	0,0
Noviembre						
Diciembre						

(*) T1-12 Tasa de variación sobre igual periodo año anterior.

7.5. Evolución del I.P.C. por años y meses según rubricas para cada grupo
Menaje

	Muebles y revestimiento de suelo		Textiles y accesorios para el hogar		Electrodomésticos y reparaciones		Utensilios y herramientas para el hogar	
	Indice	T1-12 (*)	Indice	T1-12 (*)	Indice	T1-12 (*)	Indice	T1-12 (*)
2012 Enero	100,561	2,4	99,022	1,2	99,991	0,3	101,190	2,8
Febrero	100,486	2,2	98,706	0,8	100,170	0,6	101,189	3,0
Marzo	100,392	1,2	98,247	-1,5	100,084	0,7	101,039	2,5
Abril	101,215	1,7	98,915	-3,9	100,391	1,0	100,985	2,1
Mayo	101,789	1,1	99,850	-3,9	100,220	0,9	101,154	1,6
Junio	101,825	1,3	99,460	-3,6	100,076	-0,5	101,554	2,3
Julio	98,487	-1,9	95,729	-1,4	99,737	-0,5	100,846	0,5
Agosto	98,814	-1,3	95,564	-1,7	99,351	-0,8	100,725	-0,1
Septiembre	99,416	-0,9	97,208	-1,7	100,507	0,2	102,531	1,0
Octubre	100,944	0,1	99,575	-0,3	101,831	1,3	103,075	1,7
Noviembre	101,599	0,6	99,862	-0,6	101,980	1,5	103,155	1,8
Diciembre	102,176	1,1	100,252	-0,6	101,716	1,4	103,576	2,0
2013 Enero	99,438	-1,1	95,353	-3,7	101,201	1,2	103,427	2,2
Febrero	99,232	-1,2	95,354	-3,4	101,306	1,1	103,326	2,1
Marzo	99,343	-1,0	96,455	-1,8	101,109	1,0	103,007	1,9
Abril	100,560	-0,6	97,610	-1,3	101,023	0,6	103,531	2,5
Mayo	102,050	0,3	96,936	-2,9	99,757	-0,5	103,770	2,6
Junio	101,815	0,0	97,141	-2,3	99,383	-0,7	103,403	1,8
Julio	99,767	1,3	95,509	-0,2	98,926	-0,8	102,738	1,9
Agosto	99,941	1,1	94,914	-0,7	98,954	-0,4	102,721	2,0
Septiembre	100,157	0,7	96,245	-1,0	98,794	-1,7	103,496	0,9
Octubre	99,377	-1,6	97,475	-2,1	98,131	-3,6	103,309	0,2
Noviembre	99,590	-2,0	98,149	-1,7	98,676	-3,2	103,107	0,0
Diciembre	99,354	-2,8	97,875	-2,4	97,605	-4,0	102,427	-1,1
2014 Enero	98,981	-0,5	93,958	-1,5	96,842	-4,3	102,718	-0,7
Febrero	99,224	0,0	93,682	-1,8	96,666	-4,6	102,564	-0,7
Marzo	99,330	0,0	93,974	-2,6	96,035	-5,0	102,580	-0,4
Abril	99,436	-1,1	95,112	-2,6	95,700	-5,3	102,661	-0,8
Mayo	100,523	-1,5	95,170	-1,8	95,758	-4,0	103,102	-0,6
Junio	99,961	-1,8	96,056	-1,1	95,728	-3,7	103,292	-0,1
Julio	98,711	-1,1	94,110	-1,5	95,705	-3,3	102,045	-0,7
Agosto	98,459	-1,5	93,327	-1,7	95,546	-3,4	101,780	-0,9
Septiembre	98,606	-1,5	93,044	-3,3	95,844	-3,0	101,792	-1,6
Octubre	98,694	-0,7	94,881	-2,7	95,563	-2,6	102,583	-0,7
Noviembre								
Diciembre								

(*) T1-12 Tasa de variación sobre igual periodo año anterior.

7.5. Evolución del I.P.C. por años y meses según rubricas para cada grupo Menaje

	Artículos no duraderos para el hogar		Servicios para el hogar	
	Indice	T1-12 (*)	Indice	T1-12 (*)
2012 Enero	100,731	1,4	101,303	3,0
Febrero	100,697	3,0	102,556	2,7
Marzo	101,021	1,8	102,619	2,7
Abril	101,380	0,8	102,619	2,6
Mayo	101,731	1,6	102,405	2,3
Junio	102,081	2,6	102,429	2,4
Julio	102,141	2,2	102,367	2,1
Agosto	101,946	1,1	102,698	2,4
Septiembre	103,452	3,3	102,750	2,4
Octubre	102,866	2,3	103,016	2,9
Noviembre	102,472	1,7	103,016	2,9
Diciembre	102,732	1,6	103,027	2,3
2013 Enero	101,413	0,7	103,206	1,9
Febrero	101,747	1,0	104,150	1,6
Marzo	102,132	1,1	104,292	1,6
Abril	102,419	1,0	104,421	1,8
Mayo	102,672	0,9	104,413	2,0
Junio	102,556	0,5	104,423	1,9
Julio	102,010	-0,1	104,423	2,0
Agosto	102,084	0,1	104,424	1,7
Septiembre	101,690	-1,7	104,492	1,7
Octubre	101,400	-1,4	104,574	1,5
Noviembre	101,122	-1,3	104,641	1,6
Diciembre	101,591	-1,1	104,804	1,7
2014 Enero	101,522	0,1	104,922	1,7
Febrero	101,236	-0,5	106,027	1,8
Marzo	101,398	-0,7	106,534	2,1
Abril	100,534	-1,8	106,537	2,0
Mayo	101,387	-1,3	106,537	2,0
Junio	101,133	-1,4	106,537	2,0
Julio	102,124	0,1	106,452	1,9
Agosto	101,638	-0,4	106,466	2,0
Septiembre	102,353	0,7	106,466	1,9
Octubre	101,989	0,6	106,466	1,8
Noviembre				
Diciembre				

(*) T1-12 Tasa de variación sobre igual periodo año anterior.

7.6. Evolución del I.P.C. por años y meses según rubricas para cada grupo Medicina

	Servicios médicos y similares		Medicamentos y material terapéutico	
	Indice	T1-12 (*)	Indice	T1-12 (*)
2012 Enero	101,882	2,8	94,619	-7,0
Febrero	101,961	2,1	94,804	-6,6
Marzo	102,013	2,0	94,822	-6,6
Abril	102,048	2,0	94,777	-6,3
Mayo	102,032	1,9	94,827	-6,1
Junio	102,098	2,0	94,764	-6,2
Julio	102,146	2,0	111,171	10,8
Agosto	102,183	2,1	109,127	9,5
Septiembre	102,188	2,1	117,258	17,5
Octubre	102,026	1,9	117,259	16,0
Noviembre	101,837	1,7	117,719	23,0
Diciembre	101,809	1,7	116,526	22,0
2013 Enero	103,577	1,7	115,086	21,6
Febrero	104,065	2,1	115,797	22,1
Marzo	103,951	1,9	115,755	22,1
Abril	104,001	1,9	114,869	21,2
Mayo	103,989	1,9	116,640	23,0
Junio	104,032	1,9	116,684	23,1
Julio	103,988	1,8	115,967	4,3
Agosto	103,970	1,7	115,843	6,2
Septiembre	104,033	1,8	115,725	-1,3
Octubre	104,121	2,1	115,008	-1,9
Noviembre	104,164	2,3	114,853	-2,4
Diciembre	104,152	2,3	113,162	-2,9
2014 Enero	105,054	1,4	113,438	-1,4
Febrero	106,471	2,3	112,540	-2,8
Marzo	106,587	2,5	113,752	-1,7
Abril	106,593	2,5	113,078	-1,6
Mayo	106,563	2,5	113,951	-2,3
Junio	106,449	2,3	114,316	-2,0
Julio	106,487	2,4	113,945	-1,7
Agosto	106,257	2,2	114,210	-1,4
Septiembre	106,322	2,2	113,528	-1,9
Octubre	106,999	2,8	113,623	-1,2
Noviembre				
Diciembre				

(*) T1-12 Tasa de variación sobre igual periodo año anterior.

7.7. Evolución del I.P.C. por años y meses según rubricas para cada grupo Transportes

	Transporte personal		Transporte público urbano		Transporte público interurbano	
	Indice	T1-12 (*)	Indice	T1-12 (*)	Indice	T1-12 (*)
2012 Enero	102,264	5,0	101,956	2,8	102,668	4,9
Febrero	103,019	4,9	101,956	2,8	101,569	3,4
Marzo	104,515	4,5	101,956	2,8	100,410	2,5
Abril	104,916	3,8	101,966	2,8	100,882	2,7
Mayo	102,944	2,8	112,983	13,9	103,361	4,1
Junio	101,300	1,4	113,022	13,9	105,085	5,6
Julio	102,338	1,9	113,022	15,5	109,718	8,5
Agosto	104,518	4,4	113,022	12,3	109,902	8,3
Septiembre	106,212	5,4	114,566	12,9	109,361	7,7
Octubre	105,362	4,8	114,674	12,9	108,918	6,8
Noviembre	102,221	1,3	114,674	12,9	108,920	7,9
Diciembre	102,081	1,3	114,695	12,7	109,581	7,7
2013 Enero	103,004	0,7	115,451	13,2	111,472	8,6
Febrero	104,439	1,4	118,025	15,8	111,346	9,6
Marzo	103,781	-0,7	118,025	15,8	110,898	10,4
Abril	102,980	-1,8	118,025	15,7	111,390	10,4
Mayo	102,038	-0,9	118,025	4,5	111,532	7,9
Junio	102,323	1,0	118,025	4,4	112,435	7,0
Julio	103,578	1,2	118,025	4,4	113,428	3,4
Agosto	103,976	-0,5	118,025	4,4	113,423	3,2
Septiembre	104,227	-1,9	118,051	3,0	112,552	2,9
Octubre	102,988	-2,3	118,073	3,0	111,929	2,8
Noviembre	102,509	0,3	118,120	3,0	112,223	3,0
Diciembre	102,992	0,9	118,120	3,0	112,674	2,8
2014 Enero	102,455	-0,5	118,479	2,6	110,823	-0,6
Febrero	102,197	-2,1	118,479	0,4	111,960	0,6
Marzo	102,118	-1,6	118,479	0,4	114,178	3,0
Abril	102,427	-0,5	118,479	0,4	118,339	6,2
Mayo	102,655	0,6	118,479	0,4	115,432	3,5
Junio	103,299	1,0	118,479	0,4	117,787	4,8
Julio	103,371	-0,2	118,479	0,4	121,149	6,8
Agosto	102,960	-1,0	118,479	0,4	123,416	8,8
Septiembre	102,947	-1,2	118,457	0,3	116,176	3,2
Octubre	101,774	-1,2	118,476	0,3	112,313	0,3
Noviembre						
Diciembre						

(*) T1-12 Tasa de variación sobre igual periodo año anterior.

7.8. Evolución del I.P.C. por años y meses según rubricas para cada grupo Comunicaciones

	Comunicaciones	
	Indice	T1-12 (*)
2012		
Enero	96,979	-3,6
Febrero	97,017	-3,5
Marzo	97,096	-3,4
Abril	96,711	-4,0
Mayo	96,761	-3,9
Junio	96,722	-3,9
Julio	94,973	-4,7
Agosto	94,973	-4,7
Septiembre	97,313	-2,4
Octubre	97,303	-1,8
Noviembre	96,264	-2,8
Diciembre	96,265	-2,8
2013		
Enero	95,132	-1,9
Febrero	95,123	-2,0
Marzo	95,133	-2,0
Abril	92,732	-4,1
Mayo	92,783	-4,1
Junio	92,768	-4,1
Julio	91,679	-3,5
Agosto	91,671	-3,5
Septiembre	91,608	-5,9
Octubre	90,029	-7,5
Noviembre	90,026	-6,5
Diciembre	89,942	-6,6
2014		
Enero	88,593	-6,9
Febrero	88,629	-6,8
Marzo	88,617	-6,8
Abril	87,406	-5,7
Mayo	87,368	-5,8
Junio	87,316	-5,9
Julio	86,220	-6,0
Agosto	86,224	-5,9
Septiembre	86,206	-5,9
Octubre	84,906	-5,7
Noviembre		
Diciembre		

(*) T1-12 Tasa de variación sobre igual periodo año anterior.

7.9. Evolución del I.P.C. por años y meses según rubricas para cada grupo Ocio y cultura

	Objetos recreativos		Publicaciones		Esparcimiento	
	Indice	T1-12 (*)	Indice	T1-12 (*)	Indice	T1-12 (*)
2012 Enero	95,689	-5,7	100,290	1,5	104,039	5,7
Febrero	95,802	-5,9	100,357	0,9	104,798	6,4
Marzo	95,740	-5,6	100,479	1,0	104,872	6,6
Abril	95,190	-5,8	99,827	-0,2	106,275	8,0
Mayo	95,345	-4,9	99,794	0,1	104,039	5,6
Junio	95,013	-5,3	99,862	0,1	104,022	6,6
Julio	93,771	-6,0	101,171	0,6	103,826	6,2
Agosto	93,129	-6,9	99,932	-0,5	103,610	5,4
Septiembre	93,653	-5,1	100,463	0,4	109,112	7,9
Octubre	93,636	-5,1	100,531	0,4	112,125	12,0
Noviembre	92,607	-6,1	100,074	-0,3	112,284	8,6
Diciembre	92,146	-5,9	101,280	-0,1	111,868	2,2
2013 Enero	91,070	-4,8	100,979	0,7	110,550	6,3
Febrero	91,347	-4,7	100,752	0,4	112,272	7,1
Marzo	91,424	-4,5	100,958	0,5	117,564	12,1
Abril	91,417	-4,0	101,002	1,2	112,601	6,0
Mayo	91,318	-4,2	100,512	0,7	111,568	7,2
Junio	90,572	-4,7	100,504	0,6	109,792	5,5
Julio	89,548	-4,5	101,483	0,3	109,549	5,5
Agosto	88,998	-4,4	100,617	0,7	109,738	5,9
Septiembre	89,305	-4,6	99,865	-0,6	111,170	1,9
Octubre	88,819	-5,1	100,511	0,0	110,157	-1,8
Noviembre	88,298	-4,7	100,827	0,8	111,010	-1,1
Diciembre	87,726	-4,8	102,007	0,7	110,550	-1,2
2014 Enero	86,370	-5,2	101,810	0,8	110,671	0,1
Febrero	86,072	-5,8	101,744	1,0	109,899	-2,1
Marzo	86,036	-5,9	101,424	0,5	110,975	-5,6
Abril	85,730	-6,2	101,857	0,8	109,681	-2,6
Mayo	85,255	-6,6	101,793	1,3	114,424	2,6
Junio	84,982	-6,2	102,196	1,7	114,170	4,0
Julio	84,335	-5,8	102,035	0,5	114,247	4,3
Agosto	83,576	-6,1	102,288	1,7	114,210	4,1
Septiembre	83,519	-6,5	101,904	2,0	109,635	-1,4
Octubre	83,758	-5,7	101,751	1,2	109,719	-0,4
Noviembre						
Diciembre						

(*) T1-12 Tasa de variación sobre igual periodo año anterior.

7.10. Evolución del I.P.C. por años y meses según rubricas para cada grupo Enseñanza

	Educación infantil y primaria		Educación secundaria		Educación universitaria		Otras enseñanzas	
	Indice	T1-12 (*)	Indice	T1-12 (*)	Indice	T1-12 (*)	Indice	T1-12 (*)
2012								
Enero	100,445	0,7	101,213	1,8	103,161	4,3	101,121	1,6
Febrero	100,445	0,7	101,213	1,8	103,265	4,4	101,136	1,6
Marzo	100,445	0,7	101,213	1,8	103,265	4,4	101,440	1,7
Abril	100,445	0,7	101,213	1,8	103,265	4,4	101,564	1,7
Mayo	100,445	0,7	101,213	1,8	103,265	4,4	101,564	1,6
Junio	100,445	0,7	101,213	1,8	103,265	4,4	101,578	1,5
Julio	100,445	0,7	101,213	1,8	103,265	4,4	101,715	1,7
Agosto	100,445	0,7	101,213	1,8	103,265	4,4	101,715	1,7
Septiembre	101,266	0,8	101,920	0,8	103,265	4,4	102,173	2,3
Octubre	101,386	0,9	102,176	1,0	136,537	32,4	102,475	2,3
Noviembre	101,386	0,9	102,176	1,0	136,537	32,4	102,722	2,5
Diciembre	102,400	1,9	103,262	2,0	136,537	32,4	103,201	2,2
2013								
Enero	102,477	2,0	103,262	2,0	136,537	32,4	103,195	2,1
Febrero	102,477	2,0	103,262	2,0	136,540	32,2	103,244	2,1
Marzo	102,477	2,0	103,262	2,0	136,540	32,2	102,827	1,4
Abril	102,477	2,0	103,262	2,0	136,540	32,2	103,156	1,6
Mayo	102,477	2,0	103,262	2,0	136,540	32,2	103,156	1,6
Junio	102,477	2,0	103,262	2,0	136,540	32,2	103,329	1,7
Julio	102,477	2,0	103,262	2,0	136,540	32,2	103,611	1,9
Agosto	102,477	2,0	103,262	2,0	136,540	32,2	103,611	1,9
Septiembre	103,746	2,4	103,930	2,0	136,540	32,2	103,567	1,4
Octubre	103,746	2,3	103,998	1,8	151,184	10,7	103,361	0,9
Noviembre	103,319	1,9	104,134	1,9	151,184	10,7	103,678	0,9
Diciembre	103,319	0,9	104,134	0,8	151,184	10,7	103,611	0,4
2014								
Enero	103,319	0,8	104,134	0,8	151,184	10,7	103,486	0,3
Febrero	103,319	0,8	104,134	0,8	151,252	10,8	103,476	0,2
Marzo	103,319	0,8	104,134	0,8	151,252	10,8	103,483	0,6
Abril	103,319	0,8	104,134	0,8	151,252	10,8	103,467	0,3
Mayo	103,319	0,8	104,134	0,8	151,252	10,8	103,461	0,3
Junio	103,319	0,8	104,134	0,8	151,252	10,8	103,088	-0,2
Julio	103,319	0,8	104,134	0,8	151,252	10,8	103,064	-0,5
Agosto	103,319	0,8	104,134	0,8	151,252	10,8	103,091	-0,5
Septiembre	104,289	0,5	104,870	0,9	151,252	10,8	103,047	-0,5
Octubre	104,650	0,9	105,562	1,5	152,878	1,1	103,162	-0,2
Noviembre								
Diciembre								

(*) T1-12 Tasa de variación sobre igual periodo año anterior.

7.11. Evolución del I.P.C. por años y meses según rubricas para cada grupo Hoteles, cafés y restaurantes

	Turismo y hostelería	
	Indice	T1-12 (*)
2012 Enero	99,607	1,8
Febrero	99,670	1,5
Marzo	100,334	1,6
Abril	101,926	1,8
Mayo	100,550	1,3
Junio	101,107	1,4
Julio	102,647	1,0
Agosto	103,957	0,7
Septiembre	101,900	1,2
Octubre	101,571	1,5
Noviembre	100,467	1,0
Diciembre	101,723	0,7
2013 Enero	99,941	0,3
Febrero	100,240	0,6
Marzo	101,409	1,1
Abril	101,578	-0,3
Mayo	101,585	1,0
Junio	102,466	1,3
Julio	103,902	1,2
Agosto	104,792	0,8
Septiembre	102,902	1,0
Octubre	102,208	0,6
Noviembre	101,098	0,6
Diciembre	101,907	0,2
2014 Enero	100,585	0,6
Febrero	101,160	0,9
Marzo	101,618	0,2
Abril	103,417	1,8
Mayo	102,062	0,5
Junio	102,693	0,2
Julio	103,885	0,0
Agosto	105,073	0,3
Septiembre	103,591	0,7
Octubre	102,984	0,8
Noviembre		
Diciembre		

(*) T1-12 Tasa de variación sobre igual periodo año anterior.

7.12. Evolución del I.P.C. por años y meses según rubricas para cada grupo Otros

	Artículos de uso personal		Otros bienes y servicios	
	Indice	T1-12 (*)	Indice	T1-12 (*)
2012 Enero	100,522	1,3	102,692	3,6
Febrero	100,495	1,3	102,638	3,7
Marzo	100,859	1,5	102,861	3,7
Abril	100,636	1,2	103,451	4,0
Mayo	100,715	1,1	103,560	3,8
Junio	100,314	0,4	103,859	3,7
Julio	99,933	-0,1	103,488	3,9
Agosto	100,109	-0,4	105,390	5,7
Septiembre	101,707	0,9	107,354	7,1
Octubre	103,294	2,5	108,983	7,9
Noviembre	103,612	3,2	109,113	7,8
Diciembre	102,493	1,9	109,391	7,7
2013 Enero	102,269	1,7	108,811	6,0
Febrero	102,575	2,1	108,614	5,8
Marzo	102,307	1,4	108,369	5,4
Abril	102,216	1,6	108,903	5,3
Mayo	102,348	1,6	108,820	5,1
Junio	102,142	1,8	109,117	5,1
Julio	102,113	2,2	108,461	4,8
Agosto	101,826	1,7	108,368	2,8
Septiembre	101,821	0,1	108,368	0,9
Octubre	102,029	-1,2	108,100	-0,8
Noviembre	102,165	-1,4	107,962	-1,1
Diciembre	101,751	-0,7	107,847	-1,4
2014 Enero	101,696	-0,6	108,467	-0,3
Febrero	101,679	-0,9	108,464	-0,1
Marzo	101,557	-0,7	108,198	-0,2
Abril	101,249	-0,9	108,247	-0,6
Mayo	101,524	-0,8	108,357	-0,4
Junio	101,388	-0,7	108,511	-0,6
Julio	101,360	-0,7	107,872	-0,5
Agosto	101,572	-0,2	107,803	-0,5
Septiembre	102,246	0,4	107,746	-0,6
Octubre	102,293	0,3	107,815	-0,3
Noviembre				
Diciembre				

(*) T1-12 Tasa de variación sobre igual periodo año anterior.

NOTAS METODOLÓGICAS

PERÍODO BASE

El período base del nuevo IPC, para el que la media aritmética de los índices mensuales publicados se hace igual a 100, es el año 2011, por lo que se suele denominar IPC base 2011. Esto quiere decir que todos los índices que se publiquen estarán referidos a este año.

PERÍODO DE REFERENCIA DE LOS PRECIOS

Es el período con cuyos precios se comparan los precios corrientes, es decir, el período elegido para el cálculo de los índices elementales. Con la fórmula de cálculo empleada para el IPC base 2011 Laspeyres encadenado el período de referencia de los precios varía cada año y es el mes de diciembre del año inmediatamente anterior al considerado.

PONDERACIONES

Para el año 2012, el cálculo de las ponderaciones se ha realizado a partir de los datos provenientes de la EPF, que proporciona la información básica sobre los gastos de las familias en bienes y servicios de consumo, correspondientes al año 2010.

Para corregir el desfase que se produce entre este período de referencia de las ponderaciones y el período de referencia de los precios (diciembre del año 2011), se han actualizado las ponderaciones utilizando información sobre evolución de precios y cantidades, procedente del IPC y otras fuentes.

Esta revisión anual de ponderaciones se hará para determinados niveles de desagregación geográfica y funcional, utilizando la información disponible más cercana al momento de la revisión.

AMBITO POBLACIONAL

En el IPC base 2011 el estrato de referencia incluye toda la población que reside en viviendas familiares en España; se excluyen por tanto los gastos de las personas que residen en hogares colectivos o instituciones (conventos, residencias de ancianos, prisiones, etc.) y los gastos de los no residentes.

AMBITO GEOGRÁFICO

El ámbito geográfico de la investigación lo constituye todo el territorio nacional.

CAMPO DE CONSUMO

Es el conjunto de los bienes y servicios que los hogares del estrato de referencia destinan al consumo; por lo tanto no se consideran los gastos en bienes de inversión, los autoconsumos y autosuministros, ni los alquileres imputados, ni los gastos subvencionados por las administraciones públicas. Tampoco forman parte del campo de consumo algunos impuestos no considerados consumo desde el punto de vista de la EPF ni otros gastos, como los destinados a loterías y juegos de azar.

CESTA DE LA COMPRA

La selección de los artículos que componen la cesta de la compra se ha realizado a partir del IPC, base 2006, y los datos de la EPF 2010. El criterio para determinar qué parcelas deben estar incluidas sigue siendo el mismo que para la base 2006: en el IPC se tienen en cuenta todas aquellas parcelas que superan el 0,3 por mil del gasto total. Una vez determinadas las parcelas de gasto que están representadas en el índice, se revisaron los artículos que componen la cesta de la compra de la base 2006, aumentando, disminuyendo o manteniendo los artículos de cada parcela, en función de la ponderación de ésta y de la variabilidad de los precios de dichos artículos.

Así, el número total de artículos que componen la cesta de la compra del IPC base 2011 es 489.

Esta metodología es la que se contempla en el Instituto Nacional de Estadística (INE) en el apartado Índice de Precios de Consumo (IPC) Base 2011 y que puede ser consultada en su totalidad en la página Web: <http://www.ine.es>.

Equipo de trabajo: Silvia Fernández Cruz y Adolfo Alvarado Guadalupe

Edita: Dirección General de Economía
y Política Financiera
Consejería de Economía y Hacienda
Albasanz, 16. 28037 Madrid
www.madrid.org/iestadis
iestadis@madrid.org

Edición: Noviembre 2014



Comunidad de Madrid

CONSEJERÍA DE ECONOMÍA Y HACIENDA
Dirección General de Economía
y Política Financiera