

# Boletín mensual de precios de consumo

## Diciembre 2008



Dirección General de Economía,  
Estadística e Innovación Tecnológica  
CONSEJERÍA DE ECONOMÍA Y HACIENDA



**Comunidad de Madrid**

## INDICE

1. Índice General y tasas de variación por grupos:	1
- Comunidad de Madrid	
- España	
2. Repercusión de cada grupo en la tabla de variación mensual	2
3. Índice, tasas de variación y repercusión por rúbricas	4
4. Tasa de inflación por años y meses:	6
- Comunidad de Madrid	
- España	
5. Tasa de inflación no alimentaria:	8
- Comunidad de Madrid	
- España	
6. Evolución del IPC por meses según años de variación y repercusión para cada grupo:	
6.1. Alimentos y bebidas no alcohólicas	10
6.2. Bebidas alcohólicas y tabaco	11
6.3. Vestido y Calzado	12
6.4. Vivienda	13
6.5. Menaje	14
6.6. Medicina	15
6.7. Transporte	16
6.8. Comunicaciones	17
6.9. Ocio y Cultura	18
6.10. Enseñanza	19
6.11. Hoteles, Cafés y Restaurantes	20
6.12. Otros	21
7. Evolución del IPC por años y meses según rúbricas:	
7.1. Alimentos y bebidas no alcohólicas	22
7.2. Bebidas alcohólicas y tabaco	28
7.3. Vestido y Calzado	29
7.4. Vivienda	31
7.5. Menaje	32
7.6. Medicina	34
7.7. Transporte	35
7.8. Comunicaciones	36
7.9. Ocio y Cultura	37
7.10. Enseñanza	38
7.11. Hoteles, Cafés y Restaurantes	39
7.12. Otros	40

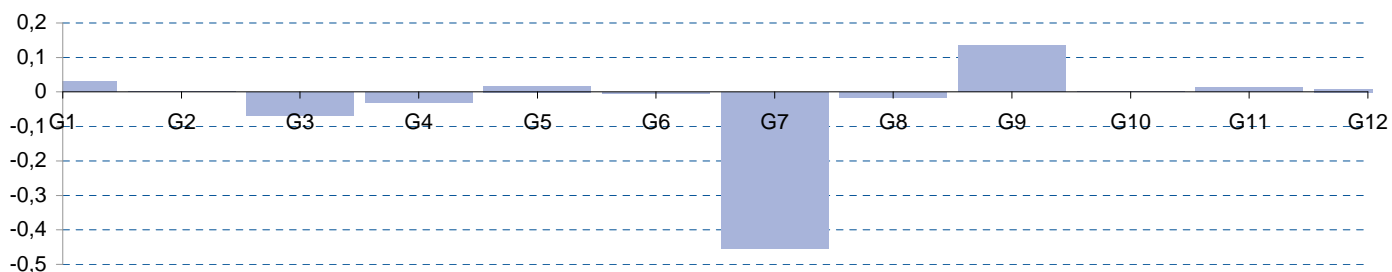
## 1. Índice general y tasas de variación por grupos. Diciembre 2008

	Comunidad de Madrid			España				
	Índice	Tasas de variación (%)		Índice	Tasas de variación (%)			
		Sobre el mes anterior	En lo que va de año		Sobre igual mes año anterior	Sobre el mes anterior	En lo que va de año	Sobre igual mes año anterior
General	106,737	-0,4	1,6	1,6	106,909	-0,5	1,4	1,4
General sin alimentación	105,911	-0,5	1,5	1,5	105,667	-0,7	1,1	1,1
Alimentos y bebidas no alcohólicas	109,388	0,2	1,7	1,7	110,696	0,2	2,4	2,4
Bebidas alcohólicas y tabaco	111,925	0,1	3,7	3,7	111,759	0,0	3,9	3,9
Vestido y calzado	107,341	-0,8	0,4	0,4	108,859	-1,3	0,5	0,5
Vivienda	111,714	-0,2	5,9	5,9	111,645	-0,5	5,9	5,9
Menaje	107,056	0,3	2,8	2,8	106,604	0,2	2,6	2,6
Medicina	99,215	-0,1	0,4	0,4	98,815	-0,1	0,3	0,3
Tranporte	100,071	-3,2	-5,0	-5,0	99,460	-3,4	-5,6	-5,6
Comunicaciones	99,964	-0,4	-0,2	-0,2	99,625	-0,5	-0,3	-0,3
Ocio y cultura	100,664	1,7	0,8	0,8	99,715	1,4	0,3	0,3
Enseñanza	108,893	0,1	3,8	3,8	111,485	0,1	4,0	4,0
Hoteles, cafés y restaurantes	110,233	0,1	4,1	4,1	110,485	0,0	4,0	4,0
Otros bienes y servicios	108,271	0,1	3,5	3,5	107,573	0,1	3,5	3,5

## 2. Repercusión de cada grupo en la tasa de variación mensual. Diciembre 2008

	Indice	% Variación mensual	Ponderación	Repercusión
General	106,737	-0,4	1,000000	-0,3538
Alimentos y bebidas no alcohólicas	109,388	0,2	0,176818	0,0304
Bebidas alcohólicas y tabaco	111,925	0,1	0,026345	0,0021
Vestido y calzado	107,341	-0,8	0,079511	-0,0669
Vivienda	111,714	-0,2	0,120249	-0,0301
Menaje	107,056	0,3	0,064022	0,0168
Medicina	99,215	-0,1	0,030362	-0,0037
Tranporte	100,071	-3,2	0,144500	-0,4529
Comunicaciones	99,964	-0,4	0,037881	-0,0155
Ocio y cultura	100,664	1,7	0,087422	0,1338
Enseñanza	108,893	0,1	0,019727	0,0024
Hoteles, cafés y restaurantes	110,233	0,1	0,129038	0,0125
Otros bienes y servicios	108,271	0,1	0,084125	0,0089

## Repercusión de cada grupo en la tasa de variación mensual. Diciembre 2008



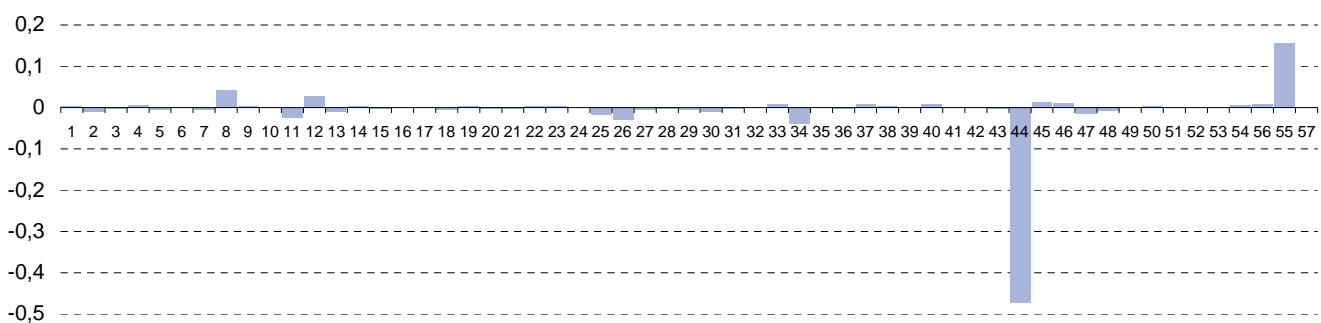
### 3. Índice, tasas de variación y repercusión por rubricas. Diciembre 2008

	Índice	Tasas de variación (%)			Ponderación	Repercusión mensual
		Sobre el mes anterior	En lo que va de año	Sobre igual mes año anterior		
1 Cereales y derivados	113,293	0,4	7,4	7,4	0,011435	0,0042
2 Pan	118,340	-0,7	2,0	2,0	0,011925	-0,0089
3 Carne de vacuno	107,520	-0,2	2,5	2,5	0,012817	-0,0024
4 Carne de ovino	114,979	1,8	4,7	4,7	0,003127	0,0059
5 Carne de porcino	100,620	-1,0	-1,3	-1,3	0,003816	-0,0037
6 Carne de aves	112,701	0,1	0,0	0,0	0,008246	0,0007
7 Otras carnes	105,864	-0,2	2,4	2,4	0,018798	-0,0043
8 Pescado fresco y congelado	104,518	3,0	-4,4	-4,4	0,014437	0,0416
9 Crustáceos, moluscos y preparados de pescado	104,430	0,3	0,8	0,8	0,010721	0,0029
10 Huevos	118,980	0,6	4,3	4,3	0,001872	0,0012
11 Leche	121,957	-2,0	-7,2	-7,2	0,010036	-0,0230
12 Productos lácteos	113,028	2,1	2,1	2,1	0,012301	0,0261
13 Aceites y grasas	81,279	-1,7	-2,2	-2,2	0,006417	-0,0086
14 Frutas frescas	113,696	0,2	6,4	6,4	0,013909	0,0025
15 Frutas en conserva y frutos secos	103,826	-0,9	2,4	2,4	0,002309	-0,0021
16 Legumbres y hortalizas frescas	108,694	0,0	-0,2	-0,2	0,008826	0,0000
17 Preparados de legumbres y hortalizas	114,859	0,1	4,9	4,9	0,004776	0,0007
18 Patatas y sus preparados	106,035	-1,7	-0,3	-0,3	0,002501	-0,0042
19 Café, cacao e infusiones	109,829	1,0	4,2	4,2	0,002564	0,0025
20 Azúcar	99,898	-1,1	-2,3	-2,3	0,001082	-0,0012
21 Otros preparados alimenticios	112,269	-0,3	6,8	6,8	0,007510	-0,0022
22 Agua mineral, refrescos y zumos	107,222	0,3	5,4	5,4	0,007394	0,0023
23 Bebidas alcohólicas	108,352	0,3	4,1	4,1	0,006732	0,0020
24 Tabaco	113,134	0,0	3,5	3,5	0,019613	0,0000
25 Prendas de vestir de hombre	108,662	-0,7	0,4	0,4	0,021812	-0,0161
26 Prendas de vestir de mujeres	108,099	-1,0	0,1	0,1	0,028722	-0,0298
27 Prendas de vestir de niño y bebé	105,002	-0,4	0,4	0,4	0,009674	-0,0041
28 Complementos y reparaciones de prendas de vestir	105,260	-0,8	1,6	1,6	0,002500	-0,0020
29 Calzado de hombre	106,322	-0,6	1,0	1,0	0,005892	-0,0037
30 Calzado de mujer	105,966	-1,3	0,4	0,4	0,007983	-0,0100
31 Calzado de niño	103,413	-0,5	-0,6	-0,6	0,002708	-0,0013
32 Reparación de calzado	113,410	0,4	5,8	5,8	0,000218	0,0001
33 Vivienda en alquiler	112,358	0,2	5,0	5,0	0,032611	0,0081
34 Calefacción, alumbrado y otros servicios	113,564	-0,8	9,4	9,4	0,046008	-0,0380
35 Conservación de la vivienda	109,019	0,0	2,8	2,8	0,041630	0,0006

### 3. Índice, tasas de variación y repercusión por rubricas. Diciembre 2008. (Concl.)

	Índice	Tasas de variación (%)			Ponderación	Repercusión mensual
		Sobre el mes anterior	En lo que va de año	Sobre igual mes año anterior		
36 Muebles y revestimiento de suelo	109,291	-0,1	2,1	2,1	0,017396	-0,0020
37 Textiles y accesorios para el hogar	109,540	1,4	3,5	3,5	0,005537	0,0080
38 Electrodomésticos y reparaciones	100,036	0,3	0,2	0,2	0,009381	0,0025
39 Herramientas para el hogar	109,443	0,1	3,6	3,6	0,003488	0,0004
40 Artículos no duraderos para el hogar	104,257	0,7	3,0	3,0	0,012665	0,0088
41 Servicios para el hogar	108,803	0,0	4,2	4,2	0,022426	-0,0011
42 Servicios médicos y similares	109,346	0,0	3,9	3,9	0,027890	-0,0007
43 Medicamentos y material terapéutico	91,127	-0,2	-2,4	-2,4	0,015390	-0,0029
44 Transporte personal	98,712	-3,4	-5,9	-5,9	0,144605	-0,4721
45 Transporte público urbano	113,230	0,8	8,5	8,5	0,013678	0,0113
46 Transporte público interurbano	118,027	1,5	11,6	11,6	0,006118	0,0099
47 Comunicaciones	99,964	-0,4	-0,2	-0,2	0,037881	-0,0155
48 Objetos recreativos	86,076	-0,4	-5,8	-5,8	0,025452	-0,0077
49 Publicaciones	102,939	0,1	1,3	1,3	0,015771	0,0014
50 Esparcimiento	106,578	0,1	2,3	2,3	0,022481	0,0030
51 Educación infantil y primaria	105,935	0,0	2,3	2,3	0,006340	0,0000
52 Educación secundaria	106,381	0,0	3,0	3,0	0,006150	0,0000
53 Educación universitaria	115,405	0,0	6,0	6,0	0,006233	0,0000
54 Otras enseñanzas	109,669	0,7	4,6	4,6	0,006167	0,0044
56 Turismo y hostelería	108,374	0,3	3,3	3,3	0,024949	0,0087
55 Artículos de uso personal	110,251	1,0	5,4	5,4	0,147594	0,1563
57 Otros bienes y servicios	111,170	0,0	4,6	4,6	0,019486	0,0003

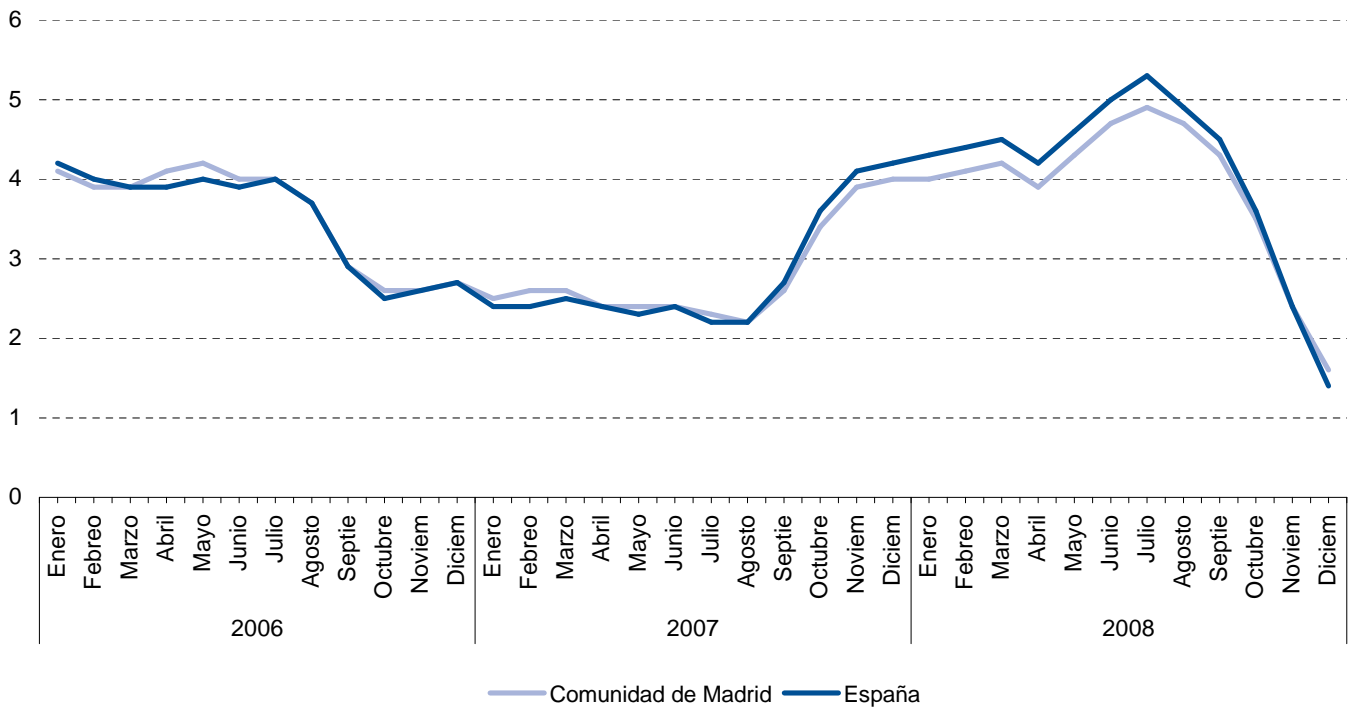
### Índice, tasas de variación y repercusión por rubricas. Diciembre 2008



#### 4. Tasa de inflación por años y meses. Comunidad de Madrid y España

	Comunidad de Madrid				España			
	Indice	Tasas de variación (%)			Indice	Tasas de variación (%)		
		Sobre el mes anterior	En lo que va de año	Sobre igual mes año anterior		Sobre el mes anterior	En lo que va de año	Sobre igual mes año anterior
2006 Enero	98,256	-0,2	-0,2	4,1	98,105	-0,4	-0,4	4,2
Febreo	98,264	0,0	-0,2	3,9	98,152	0,0	-0,4	4,0
Marzo	98,985	0,7	0,6	3,9	98,847	0,7	0,3	3,9
Abril	100,185	1,2	1,8	4,1	100,241	1,4	1,8	3,9
Mayo	100,422	0,2	2,0	4,2	100,602	0,4	2,1	4,0
Junio	100,550	0,1	2,2	4,0	100,755	0,2	2,3	3,9
Julio	100,244	-0,3	1,8	4,0	100,155	-0,6	1,7	4,0
Agosto	100,473	0,2	2,1	3,7	100,359	0,2	1,9	3,7
Septiembre	100,287	-0,2	1,9	2,9	100,195	-0,2	1,7	2,9
Octubre	100,597	0,3	2,2	2,6	100,606	0,4	2,1	2,5
Noviembre	100,672	0,1	2,3	2,6	100,855	0,2	2,4	2,6
Diciembre	101,064	0,4	2,7	2,7	101,131	0,3	2,7	2,7
2007 Enero	100,680	-0,4	-0,4	2,5	100,451	-0,7	-0,7	2,4
Febreo	100,834	0,2	-0,2	2,6	100,520	0,1	-0,6	2,4
Marzo	101,568	0,7	0,5	2,6	101,282	0,8	0,1	2,5
Abril	102,636	1,1	1,6	2,4	102,681	1,4	1,5	2,4
Mayo	102,816	0,2	1,7	2,4	102,963	0,3	1,8	2,3
Junio	102,980	0,2	1,9	2,4	103,152	0,2	2,0	2,4
Julio	102,525	-0,4	1,4	2,3	102,402	-0,7	1,3	2,2
Agosto	102,666	0,1	1,6	2,2	102,542	0,1	1,4	2,2
Septiembre	102,934	0,3	1,9	2,6	102,879	0,3	1,7	2,7
Octubre	104,051	1,1	3,0	3,4	104,212	1,3	3,0	3,6
Noviembre	104,583	0,5	3,5	3,9	104,959	0,7	3,8	4,1
Diciembre	105,072	0,5	4,0	4,0	105,399	0,4	4,2	4,2
2008 Enero	104,725	-0,3	-0,3	4,0	104,747	-0,6	-0,6	4,3
Febreo	104,931	0,2	-0,1	4,1	104,910	0,2	-0,5	4,4
Marzo	105,823	0,9	0,7	4,2	105,841	0,9	0,4	4,5
Abril	106,660	0,8	1,5	3,9	106,980	1,1	1,5	4,2
Mayo	107,255	0,6	2,1	4,3	107,702	0,7	2,2	4,6
Junio	107,862	0,6	2,7	4,7	108,322	0,6	2,8	5,0
Julio	107,585	-0,3	2,4	4,9	107,802	-0,5	2,3	5,3
Agosto	107,457	-0,1	2,3	4,7	107,571	-0,2	2,1	4,9
Septiembre	107,400	-0,1	2,2	4,3	107,549	0,0	2,0	4,5
Octubre	107,660	0,2	2,5	3,5	107,918	0,3	2,4	3,6
Noviembre	107,116	-0,5	1,9	2,4	107,460	-0,4	2,0	2,4
Diciembre	106,737	-0,4	1,6	1,6	106,909	-0,5	1,4	1,4

### Tasa de inflación por años y meses. Comunidad de Madrid y España

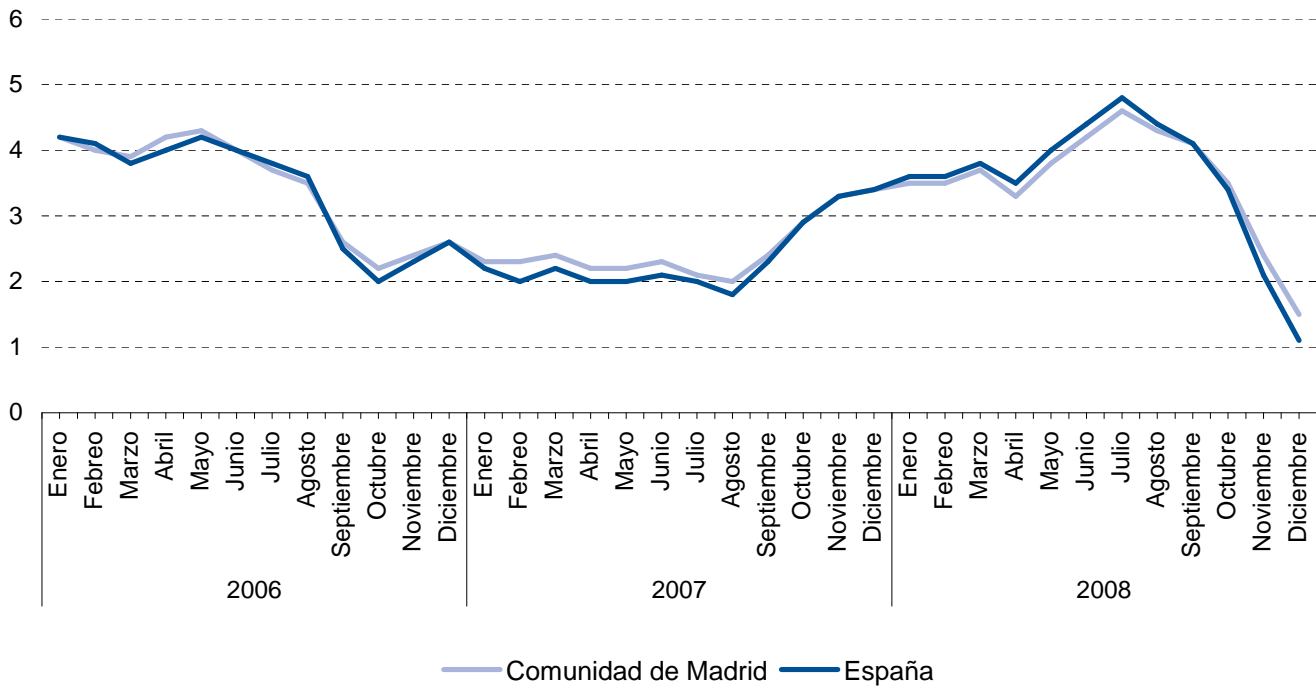




## 5. Tasa de inflación no alimentaria de la Comunidad de Madrid y España

	Comunidad de Madrid				España			
	Indice	Tasas de variación (%)			Indice	Tasas de variación (%)		
		Sobre el mes anterior	En lo que va de año	Sobre igual mes año anterior		Sobre el mes anterior	En lo que va de año	Sobre igual mes año anterior
2006 Enero	97,908	-0,4	-0,4	4,2	97,790	-0,7	-0,7	4,2
Febreo	98,241	0,3	-0,1	4,0	98,051	0,3	-0,5	4,1
Marzo	98,931	0,7	0,6	3,9	98,755	0,7	0,2	3,8
Abril	100,425	1,5	2,2	4,2	100,555	1,8	2,1	4,0
Mayo	100,682	0,3	2,4	4,3	100,964	0,4	2,5	4,2
Junio	100,713	0,0	2,5	4,0	101,005	0,0	2,5	4,0
Julio	100,278	-0,4	2,0	3,7	100,078	-0,9	1,6	3,8
Agosto	100,567	0,3	2,3	3,5	100,319	0,2	1,8	3,6
Septiembre	100,191	-0,4	1,9	2,6	100,010	-0,3	1,5	2,5
Octubre	100,579	0,4	2,3	2,2	100,577	0,6	2,1	2,0
Noviembre	100,599	0,0	2,3	2,4	100,854	0,3	2,4	2,3
Diciembre	100,886	0,3	2,6	2,6	101,041	0,2	2,6	2,6
2007 Enero	100,194	-0,7	-0,7	2,3	99,900	-1,1	-1,1	2,2
Febreo	100,487	0,3	-0,4	2,3	100,031	0,1	-1,0	2,0
Marzo	101,343	0,9	0,5	2,4	100,924	0,9	-0,1	2,2
Abril	102,639	1,3	1,7	2,2	102,611	1,7	1,6	2,0
Mayo	102,850	0,2	1,9	2,2	102,947	0,3	1,9	2,0
Junio	103,017	0,2	2,1	2,3	103,141	0,2	2,1	2,1
Julio	102,381	-0,6	1,5	2,1	102,062	-1,0	1,0	2,0
Agosto	102,532	0,1	1,6	2,0	102,153	0,1	1,1	1,8
Septiembre	102,564	0,0	1,7	2,4	102,328	0,2	1,3	2,3
Octubre	103,506	0,9	2,6	2,9	103,501	1,1	2,4	2,9
Noviembre	103,964	0,4	3,1	3,3	104,211	0,7	3,1	3,3
Diciembre	104,359	0,4	3,4	3,4	104,524	0,3	3,4	3,4
2008 Enero	103,685	-0,6	-0,6	3,5	103,465	-1,0	-1,0	3,6
Febreo	103,991	0,3	-0,4	3,5	103,677	0,2	-0,8	3,6
Marzo	105,091	1,1	0,7	3,7	104,796	1,1	0,3	3,8
Abril	106,070	0,9	1,6	3,3	106,168	1,3	1,6	3,5
Mayo	106,793	0,7	2,3	3,8	107,040	0,8	2,4	4,0
Junio	107,361	0,5	2,9	4,2	107,655	0,6	3,0	4,4
Julio	107,064	-0,3	2,6	4,6	106,957	-0,6	2,3	4,8
Agosto	106,895	-0,2	2,4	4,3	106,619	-0,3	2,0	4,4
Septiembre	106,805	-0,1	2,3	4,1	106,519	-0,1	1,9	4,1
Octubre	107,178	0,3	2,7	3,5	107,025	0,5	2,4	3,4
Noviembre	106,426	-0,7	2,0	2,4	106,422	-0,6	1,8	2,1
Diciembre	105,911	-0,5	1,5	1,5	105,667	-0,7	1,1	1,1

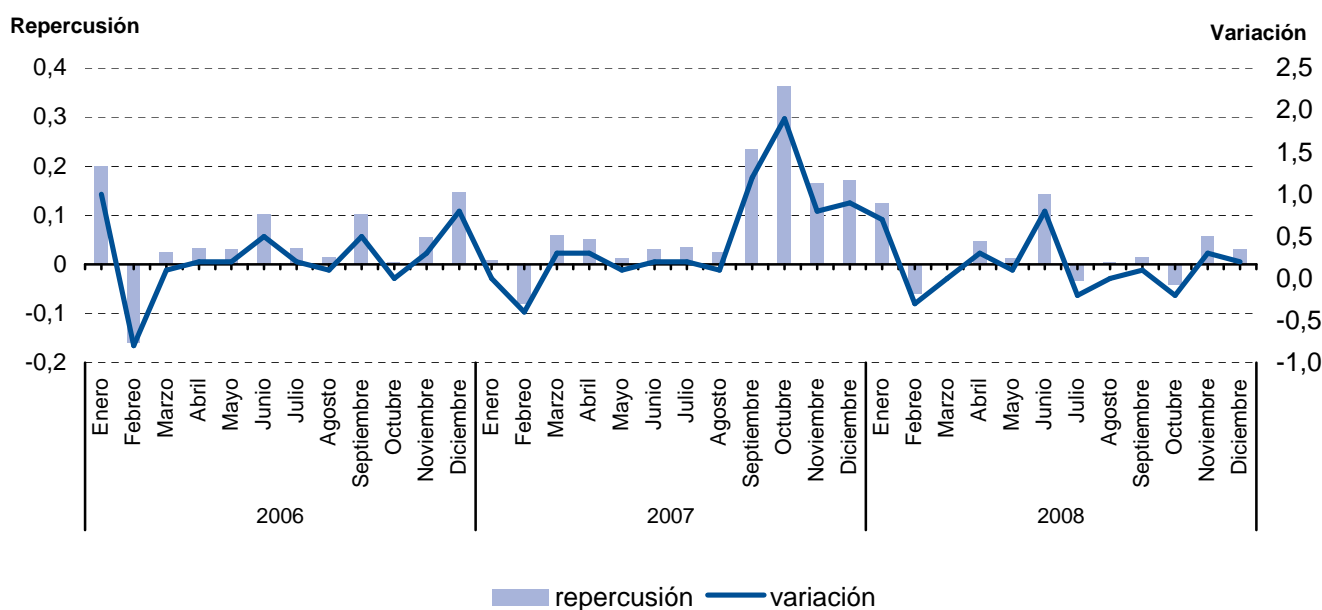
### Tasa de inflación no alimentaria. Comunidad de Madrid y España



## 6.1. Evolución del I.P.C. por meses según años de variación y repercusión para cada grupo Alimentos y bebidas no alcohólicas

	2006			2007			2008		
	Indice	Variación	Repercusión	Indice	Variación	Repercusión	Indice	Variación	Repercusión
Enero	99,706	1,0	0,2001	101,735	0,0	0,0085	108,310	0,7	0,1256
Febrero	98,885	-0,8	-0,1596	101,309	-0,4	-0,0786	107,950	-0,3	-0,0594
Marzo	99,011	0,1	0,0245	101,631	0,3	0,0594	107,970	0,0	0,0033
Abril	99,180	0,2	0,0329	101,908	0,3	0,0511	108,251	0,3	0,0464
Mayo	99,337	0,2	0,0305	101,973	0,1	0,012	108,332	0,1	0,0134
Junio	99,862	0,5	0,1021	102,144	0,2	0,0315	109,196	0,8	0,1426
Julio	100,028	0,2	0,0323	102,337	0,2	0,0356	108,990	-0,2	-0,0340
Agosto	100,099	0,1	0,0138	102,473	0,1	0,0251	109,016	0,0	0,0043
Septiembre	100,624	0,5	0,1021	103,746	1,2	0,2348	109,105	0,1	0,0147
Octubre	100,649	0,0	0,0049	105,720	1,9	0,3642	108,860	-0,2	-0,0404
Noviembre	100,931	0,3	0,0548	106,617	0,8	0,1655	109,204	0,3	0,0568
Diciembre	101,689	0,8	0,1474	107,549	0,9	0,1719	109,388	0,2	0,0304

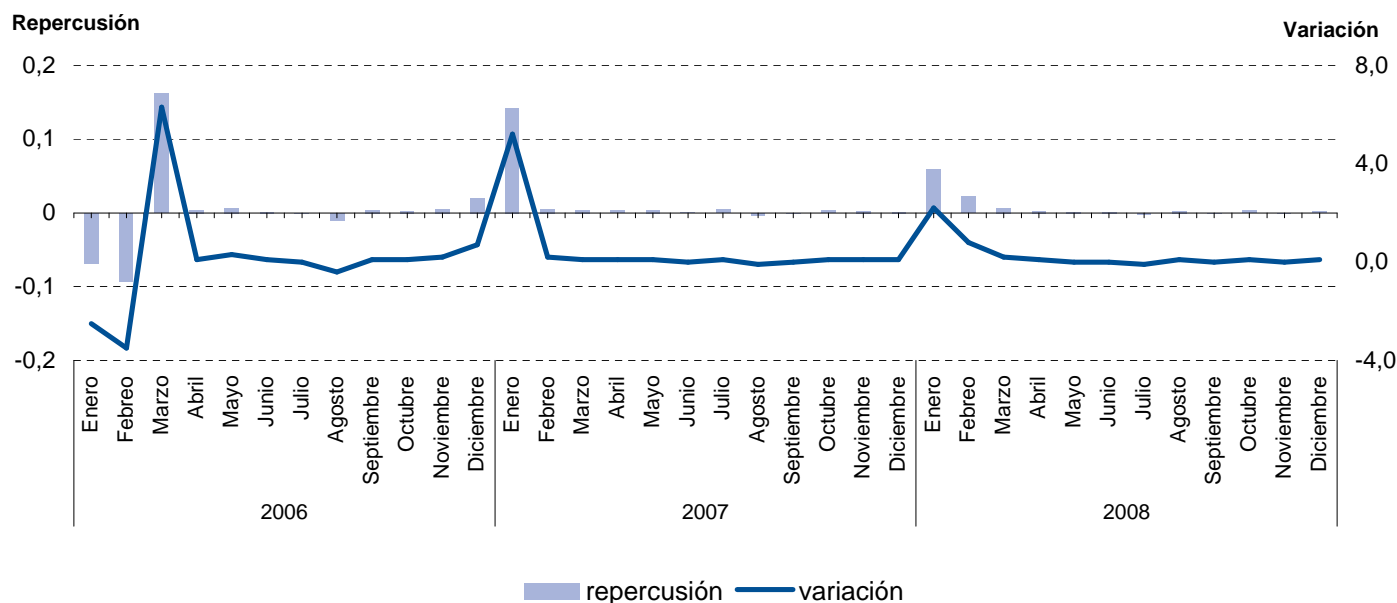
### Evolución del IPC. Alimentos y bebidas no alcohólicas



## 6.2. Evolución del I.P.C. por meses según años de variación y repercusión para cada grupo Bebidas alcohólicas y tabaco

	2006			2007			2008		
	Indice	Variación	Repercusión	Indice	Variación	Repercusión	Indice	Variación	Repercusión
Enero	97,803	-2,5	-0,0678	107,009	5,2	0,1423	110,356	2,2	0,0594
Febrero	94,399	-3,5	-0,0920	107,217	0,2	0,0055	111,256	0,8	0,0221
Marzo	100,376	6,3	0,1616	107,373	0,1	0,0042	111,510	0,2	0,0062
Abril	100,519	0,1	0,0039	107,491	0,1	0,0031	111,605	0,1	0,0023
Mayo	100,781	0,3	0,0071	107,627	0,1	0,0036	111,644	0,0	0,0010
Junio	100,834	0,1	0,0014	107,646	0,0	0,0005	111,693	0,0	0,0012
Julio	100,850	0,0	0,0004	107,807	0,1	0,0043	111,596	-0,1	-0,0024
Agosto	100,490	-0,4	-0,0097	107,682	-0,1	-0,0033	111,698	0,1	0,0025
Septiembre	100,622	0,1	0,0036	107,657	0,0	-0,0007	111,706	0,0	0,0002
Octubre	100,728	0,1	0,0029	107,783	0,1	0,0034	111,834	0,1	0,0031
Noviembre	100,921	0,2	0,0052	107,877	0,1	0,0025	111,841	0,0	0,0002
Diciembre	101,677	0,7	0,0204	107,940	0,1	0,0017	111,925	0,1	0,0021

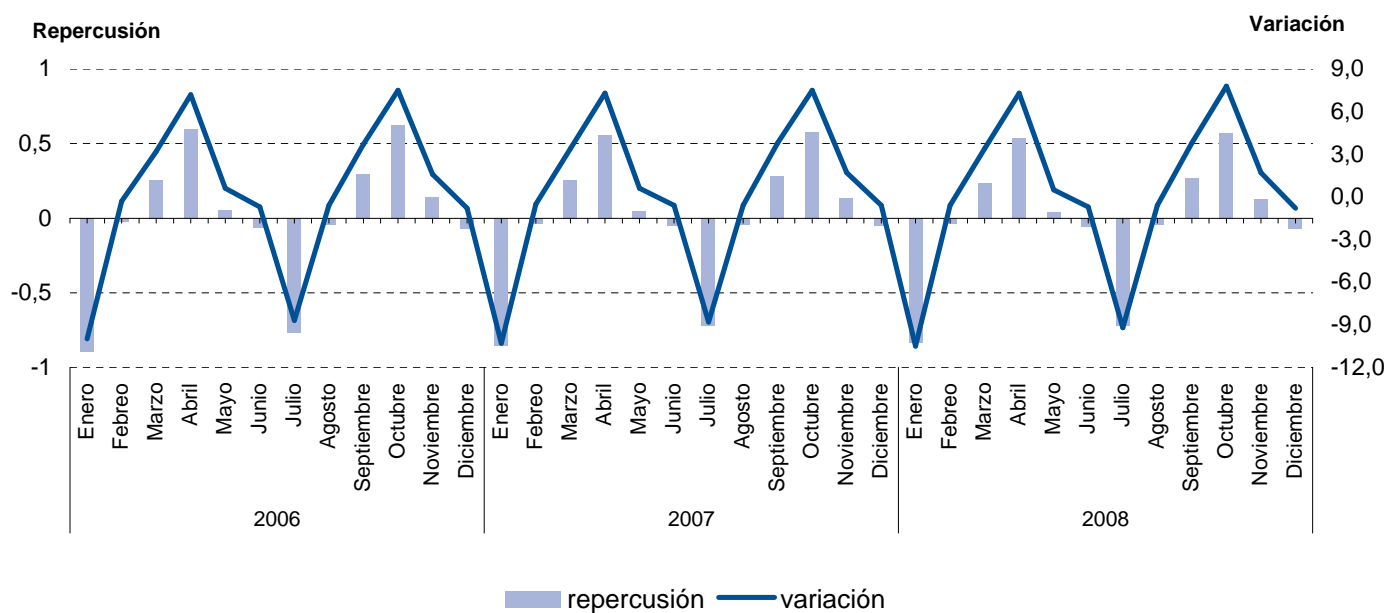
### Evolución del IPC. Bebidas alcohólicas y tabaco



### 6.3. Evolución del I.P.C. por meses según años de variación y repercusión para cada grupo Vestido y calzado

	2006			2007			2008		
	Indice	Variación	Repercusión	Indice	Variación	Repercusión	Indice	Variación	Repercusión
Enero	93,999	-10,0	-0,8920	94,856	-10,3	-0,8524	95,709	-10,5	-0,8338
Febrero	93,727	-0,3	-0,0231	94,411	-0,5	-0,0348	95,175	-0,6	-0,0396
Marzo	96,757	3,2	0,2578	97,628	3,4	0,2513	98,370	3,4	0,2372
Abril	103,743	7,2	0,5945	104,709	7,3	0,5532	105,566	7,3	0,5342
Mayo	104,388	0,6	0,0549	105,293	0,6	0,0456	106,091	0,5	0,0390
Junio	103,677	-0,7	-0,0605	104,661	-0,6	-0,0494	105,370	-0,7	-0,0535
Julio	94,653	-8,7	-0,7679	95,429	-8,8	-0,7213	95,711	-9,2	-0,7170
Agosto	94,123	-0,6	-0,0451	94,845	-0,6	-0,0456	95,135	-0,6	-0,0428
Septiembre	97,599	3,7	0,2958	98,428	3,8	0,2799	98,797	3,8	0,2718
Octubre	104,955	7,5	0,6260	105,799	7,5	0,5759	106,483	7,8	0,5705
Noviembre	106,612	1,6	0,1410	107,561	1,7	0,1377	108,242	1,7	0,1306
Diciembre	105,767	-0,8	-0,0719	106,942	-0,6	-0,0484	107,341	-0,8	-0,0669

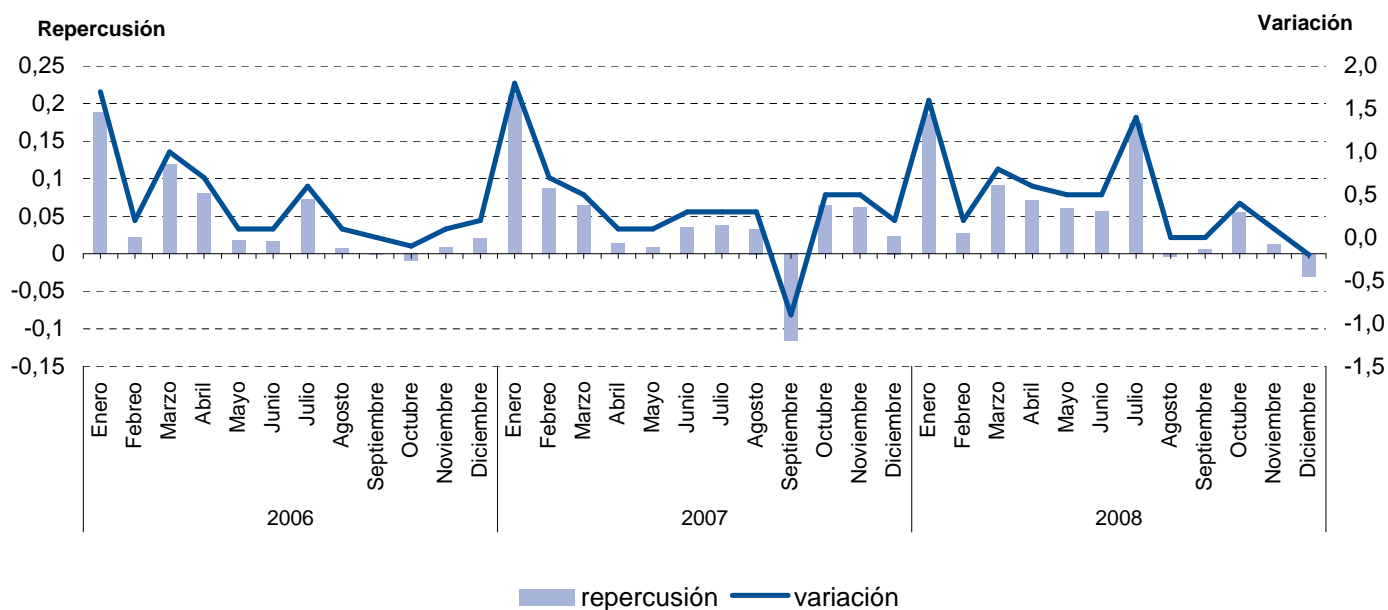
#### Evolución del IPC. Vestido y calzado



#### 6.4. Evolución del I.P.C. por meses según años de variación y repercusión para cada grupo Vivienda

	2006			2007			2008		
	Indice	Variación	Repercusión	Indice	Variación	Repercusión	Indice	Variación	Repercusión
Enero	97,932	1,7	0,1889	102,781	1,8	0,2111	107,100	1,6	0,1849
Febrero	98,116	0,2	0,0213	103,528	0,7	0,0871	107,337	0,2	0,0266
Marzo	99,142	1,0	0,1188	104,080	0,5	0,0643	108,150	0,8	0,0913
Abril	99,837	0,7	0,0805	104,198	0,1	0,0138	108,782	0,6	0,0709
Mayo	99,985	0,1	0,0171	104,265	0,1	0,0078	109,320	0,5	0,0604
Junio	100,132	0,1	0,0170	104,560	0,3	0,0344	109,820	0,5	0,0561
Julio	100,752	0,6	0,0718	104,887	0,3	0,0381	111,362	1,4	0,1731
Agosto	100,812	0,1	0,0069	105,169	0,3	0,0329	111,327	0,0	-0,0039
Septiembre	100,803	0,0	-0,0010	104,177	-0,9	-0,1156	111,380	0,0	0,0059
Octubre	100,723	-0,1	-0,0093	104,725	0,5	0,0639	111,871	0,4	0,0551
Noviembre	100,796	0,1	0,0085	105,250	0,5	0,0612	111,982	0,1	0,0125
Diciembre	100,970	0,2	0,0201	105,453	0,2	0,0237	111,714	-0,2	-0,0301

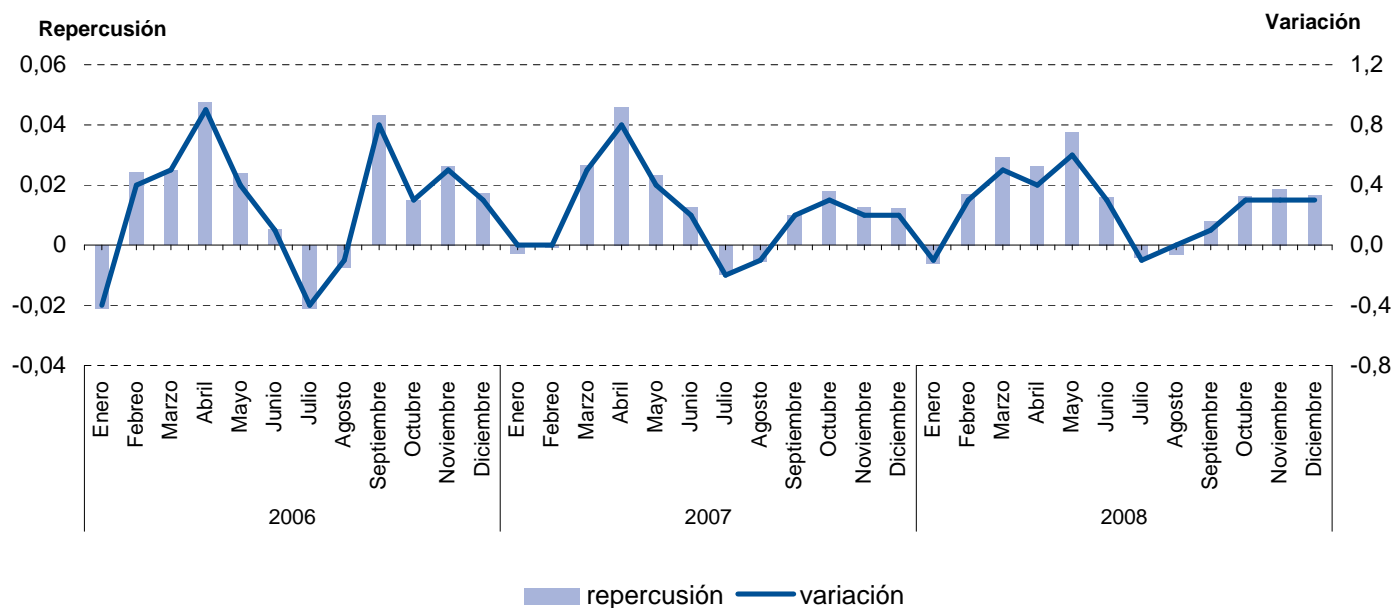
#### Evolución del IPC. Vivienda



## 6.5. Evolución del I.P.C. por meses según años de variación y repercusión para cada grupo Menaje

	2006			2007			2008		
	Indice	Variación	Repercusión	Indice	Variación	Repercusión	Indice	Variación	Repercusión
Enero	98,073	-0,4	-0,0211	101,583	0,0	-0,0027	104,053	-0,1	-0,0061
Febrero	98,505	0,4	0,0242	101,570	0,0	-0,0007	104,337	0,3	0,0170
Marzo	98,949	0,5	0,0248	102,040	0,5	0,0266	104,829	0,5	0,0294
Abril	99,797	0,9	0,0475	102,854	0,8	0,0460	105,271	0,4	0,0264
Mayo	100,224	0,4	0,0239	103,265	0,4	0,0232	105,903	0,6	0,0378
Junio	100,317	0,1	0,0052	103,489	0,2	0,0127	106,170	0,3	0,0160
Julio	99,942	-0,4	-0,0210	103,317	-0,2	-0,0097	106,103	-0,1	-0,0040
Agosto	99,810	-0,1	-0,0074	103,222	-0,1	-0,0054	106,051	0,0	-0,0031
Septiembre	100,581	0,8	0,0431	103,395	0,2	0,0098	106,184	0,1	0,0079
Octubre	100,851	0,3	0,0151	103,709	0,3	0,0178	106,460	0,3	0,0165
Noviembre	101,321	0,5	0,0263	103,936	0,2	0,0128	106,775	0,3	0,0188
Diciembre	101,630	0,3	0,0173	104,155	0,2	0,0124	107,056	0,3	0,0168

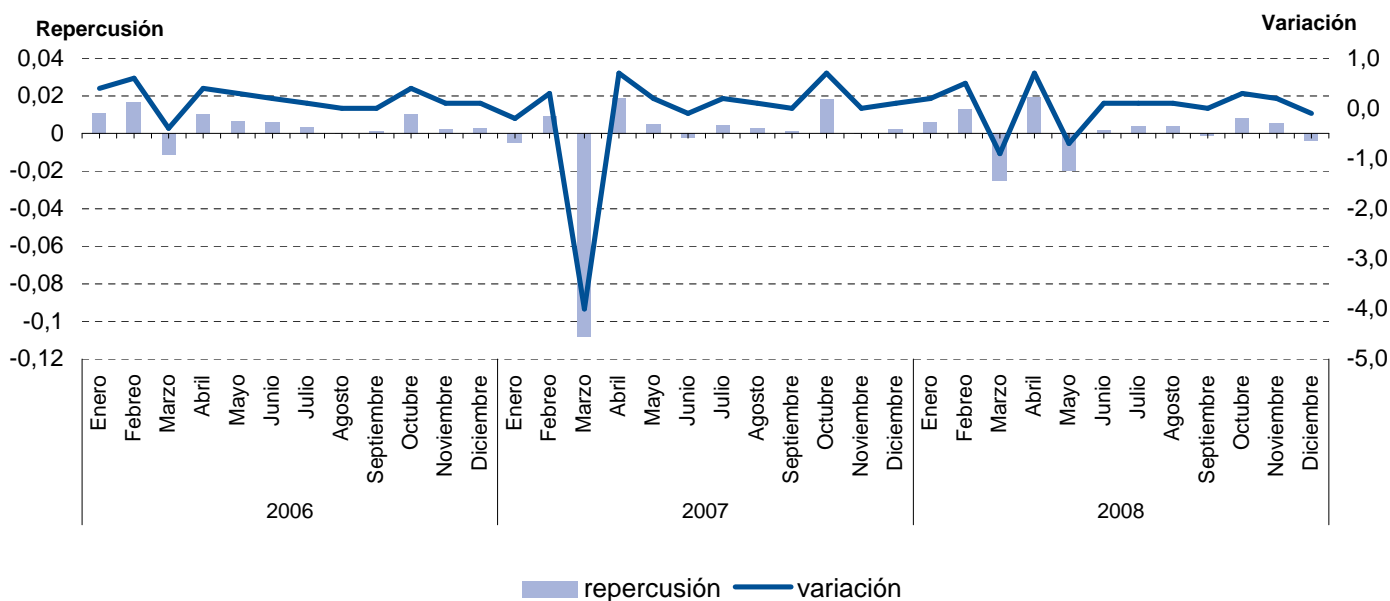
### Evolución del IPC. Menaje



## 6.6. Evolución del I.P.C. por meses según años de variación y repercusión para cada grupo Medicina

	2006			2007			2008		
	Indice	Variación	Repercusión	Indice	Variación	Repercusión	Indice	Variación	Repercusión
Enero	98,993	0,4	0,0109	100,616	-0,2	-0,0047	99,017	0,2	0,0059
Febrero	99,623	0,6	0,0168	100,956	0,3	0,0092	99,464	0,5	0,0127
Marzo	99,197	-0,4	-0,0113	96,946	-4,0	-0,1081	98,580	-0,9	-0,0251
Abril	99,587	0,4	0,0104	97,651	0,7	0,0190	99,267	0,7	0,0195
Mayo	99,841	0,3	0,0068	97,829	0,2	0,0048	98,570	-0,7	-0,0198
Junio	100,059	0,2	0,0058	97,746	-0,1	-0,0022	98,622	0,1	0,0015
Julio	100,194	0,1	0,0036	97,905	0,2	0,0043	98,768	0,1	0,0041
Agosto	100,185	0,0	-0,0002	98,000	0,1	0,0026	98,902	0,1	0,0038
Septiembre	100,227	0,0	0,0011	98,041	0,0	0,0011	98,871	0,0	-0,0009
Octubre	100,614	0,4	0,0103	98,718	0,7	0,0183	99,161	0,3	0,0082
Noviembre	100,688	0,1	0,0020	98,725	0,0	0,0002	99,345	0,2	0,0052
Diciembre	100,791	0,1	0,0027	98,808	0,1	0,0022	99,215	-0,1	-0,0037

### Evolución del IPC. Medicina

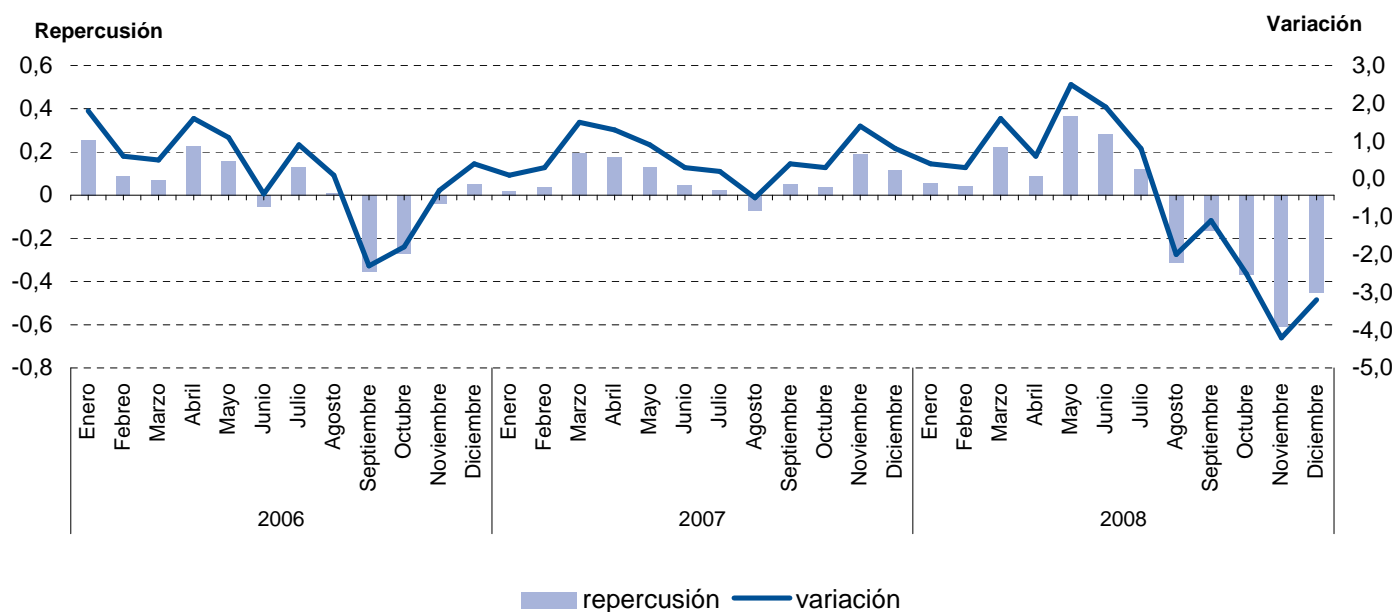




## 6.7. Evolución del I.P.C. por meses según años de variación y repercusión para cada grupo Transportes

	2006			2007			2008		
	Indice	Variación	Repercusión	Indice	Variación	Repercusión	Indice	Variación	Repercusión
Enero	98,159	1,8	0,2548	98,465	0,1	0,0173	105,815	0,4	0,0587
Febrero	98,772	0,6	0,0901	98,734	0,3	0,0364	106,119	0,3	0,0410
Marzo	99,263	0,5	0,0722	100,183	1,5	0,1960	107,769	1,6	0,2226
Abril	100,817	1,6	0,2285	101,503	1,3	0,1785	108,443	0,6	0,0909
Mayo	101,889	1,1	0,1576	102,462	0,9	0,1297	111,175	2,5	0,3685
Junio	101,530	-0,4	-0,0528	102,812	0,3	0,0473	113,266	1,9	0,2821
Julio	102,416	0,9	0,1303	102,981	0,2	0,0229	114,157	0,8	0,1202
Agosto	102,490	0,1	0,0109	102,450	-0,5	-0,0718	111,863	-2,0	-0,3095
Septiembre	100,097	-2,3	-0,3519	102,834	0,4	0,0519	110,654	-1,1	-0,1631
Octubre	98,248	-1,8	-0,2719	103,126	0,3	0,0395	107,930	-2,5	-0,3675
Noviembre	97,982	-0,3	-0,0391	104,527	1,4	0,1895	103,428	-4,2	-0,6073
Diciembre	98,337	0,4	0,0522	105,380	0,8	0,1154	100,071	-3,2	-0,4529

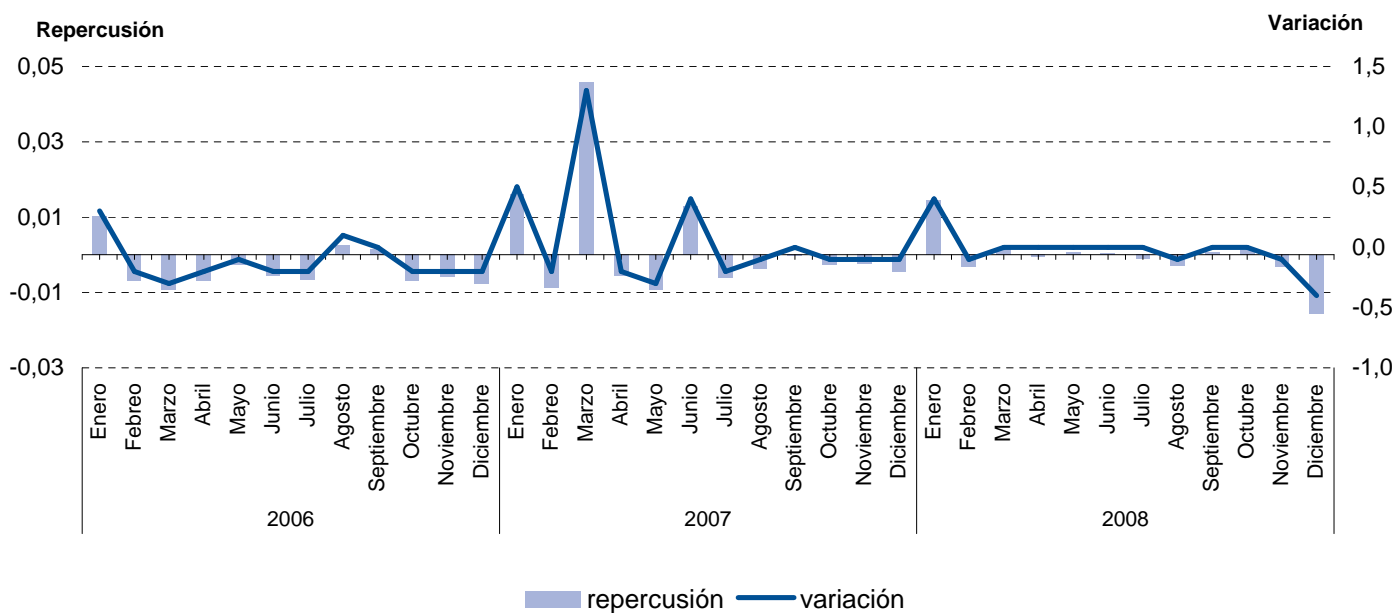
### Evolución del IPC. Transportes



## 6.8. Evolución del I.P.C. por meses según años de variación y repercusión para cada grupo Comunicaciones

	2006			2007			2008		
	Índice	Variación	Repercusión	Índice	Variación	Repercusión	Índice	Variación	Repercusión
Enero	100,860	0,3	0,0102	99,722	0,5	0,0161	100,586	0,4	0,0144
Febrero	100,657	-0,2	-0,0069	99,476	-0,2	-0,0087	100,497	-0,1	-0,0031
Marzo	100,382	-0,3	-0,0093	100,771	1,3	0,0458	100,537	0,0	0,0014
Abril	100,185	-0,2	-0,0067	100,616	-0,2	-0,0055	100,522	0,0	-0,0005
Mayo	100,107	-0,1	-0,0026	100,358	-0,3	-0,0091	100,538	0,0	0,0006
Junio	99,948	-0,2	-0,0054	100,720	0,4	0,0128	100,547	0,0	0,0003
Julio	99,754	-0,2	-0,0066	100,551	-0,2	-0,0060	100,519	0,0	-0,0010
Agosto	99,826	0,1	0,0024	100,450	-0,1	-0,0036	100,437	-0,1	-0,0029
Septiembre	99,864	0,0	0,0013	100,444	0,0	-0,0002	100,456	0,0	0,0007
Octubre	99,661	-0,2	-0,0069	100,370	-0,1	-0,0026	100,491	0,0	0,0012
Noviembre	99,490	-0,2	-0,0058	100,302	-0,1	-0,0024	100,403	-0,1	-0,0031
Diciembre	99,266	-0,2	-0,0076	100,178	-0,1	-0,0044	99,964	-0,4	-0,0155

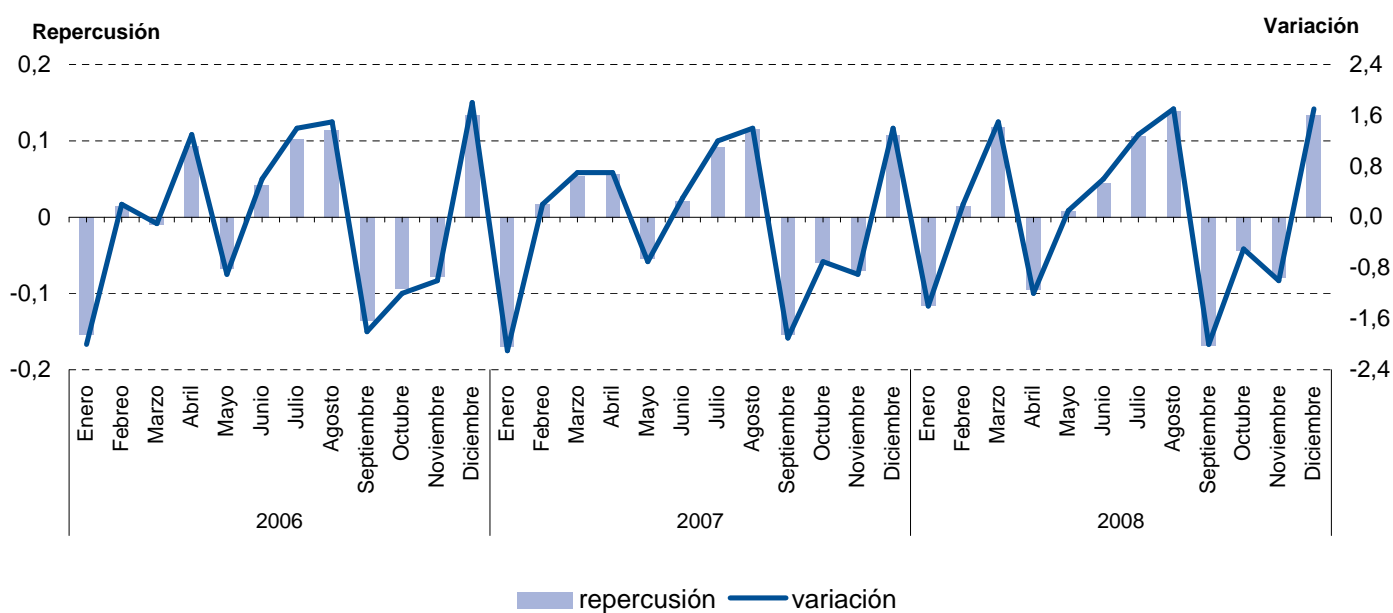
### Evolución del IPC. Comunicaciones



## 6.9. Evolución del I.P.C. por meses según años de variación y repercusión para cada grupo Ocio y cultura

	2006			2007			2008		
	Indice	Variación	Repercusión	Indice	Variación	Repercusión	Indice	Variación	Repercusión
Enero	98,880	-2,0	-0,1535	98,307	-2,1	-0,1702	98,450	-1,4	-0,1162
Febrero	99,076	0,2	0,0147	98,529	0,2	0,0176	98,624	0,2	0,0142
Marzo	98,952	-0,1	-0,0093	99,211	0,7	0,0542	100,070	1,5	0,1180
Abril	100,192	1,3	0,0930	99,916	0,7	0,0560	98,909	-1,2	-0,0948
Mayo	99,302	-0,9	-0,0668	99,227	-0,7	-0,0547	99,015	0,1	0,0087
Junio	99,860	0,6	0,0419	99,488	0,3	0,0207	99,564	0,6	0,0448
Julio	101,227	1,4	0,1026	100,654	1,2	0,0926	100,869	1,3	0,1065
Agosto	102,754	1,5	0,1146	102,103	1,4	0,1151	102,576	1,7	0,1393
Septiembre	100,944	-1,8	-0,1358	100,157	-1,9	-0,1545	100,521	-2,0	-0,1677
Octubre	99,698	-1,2	-0,0935	99,406	-0,7	-0,0596	99,991	-0,5	-0,0433
Noviembre	98,666	-1,0	-0,0774	98,526	-0,9	-0,0699	99,025	-1,0	-0,0788
Diciembre	100,450	1,8	0,1339	99,874	1,4	0,1071	100,664	1,7	0,1338

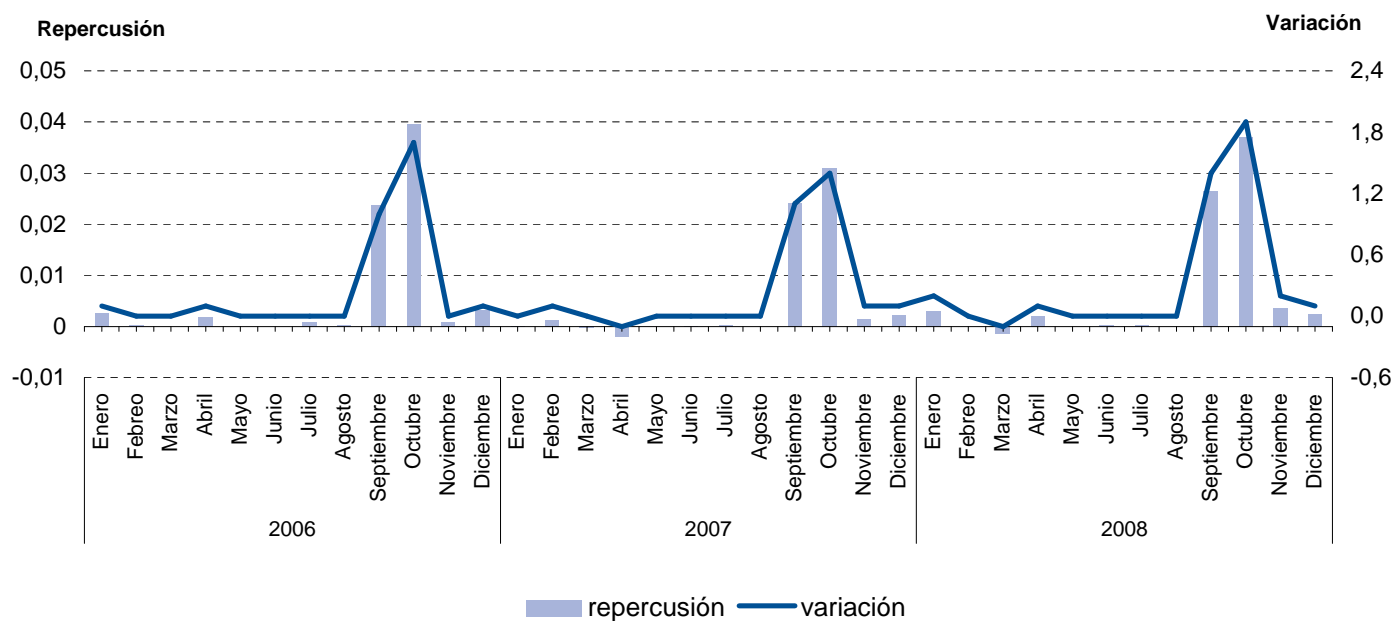
### Evolución del IPC. Ocio y cultura



## 6.10. Evolución del I.P.C. por meses según años de variación y repercusión para cada grupo Enseñanza

	2006			2007			2008		
	Indice	Variación	Repercusión	Indice	Variación	Repercusión	Indice	Variación	Repercusión
Enero	99,147	0,1	0,0025	102,110	0,0	0,0001	105,072	0,2	0,0029
Febrero	99,161	0,0	0,0003	102,166	0,1	0,0012	105,072	0,0	0,0000
Marzo	99,161	0,0	0,0000	102,156	0,0	-0,0002	105,001	-0,1	-0,0013
Abril	99,233	0,1	0,0017	102,058	-0,1	-0,0020	105,111	0,1	0,0020
Mayo	99,233	0,0	0,0000	102,058	0,0	0,0000	105,111	0,0	0,0000
Junio	99,233	0,0	0,0000	102,064	0,0	0,0001	105,120	0,0	0,0002
Julio	99,262	0,0	0,0007	102,080	0,0	0,0003	105,136	0,0	0,0003
Agosto	99,271	0,0	0,0002	102,080	0,0	0,0000	105,136	0,0	0,0000
Septiembre	100,271	1,0	0,0236	103,245	1,1	0,0240	106,562	1,4	0,0263
Octubre	101,947	1,7	0,0395	104,742	1,4	0,0309	108,572	1,9	0,0370
Noviembre	101,975	0,0	0,0007	104,808	0,1	0,0014	108,760	0,2	0,0035
Diciembre	102,106	0,1	0,0031	104,914	0,1	0,0022	108,893	0,1	0,0024

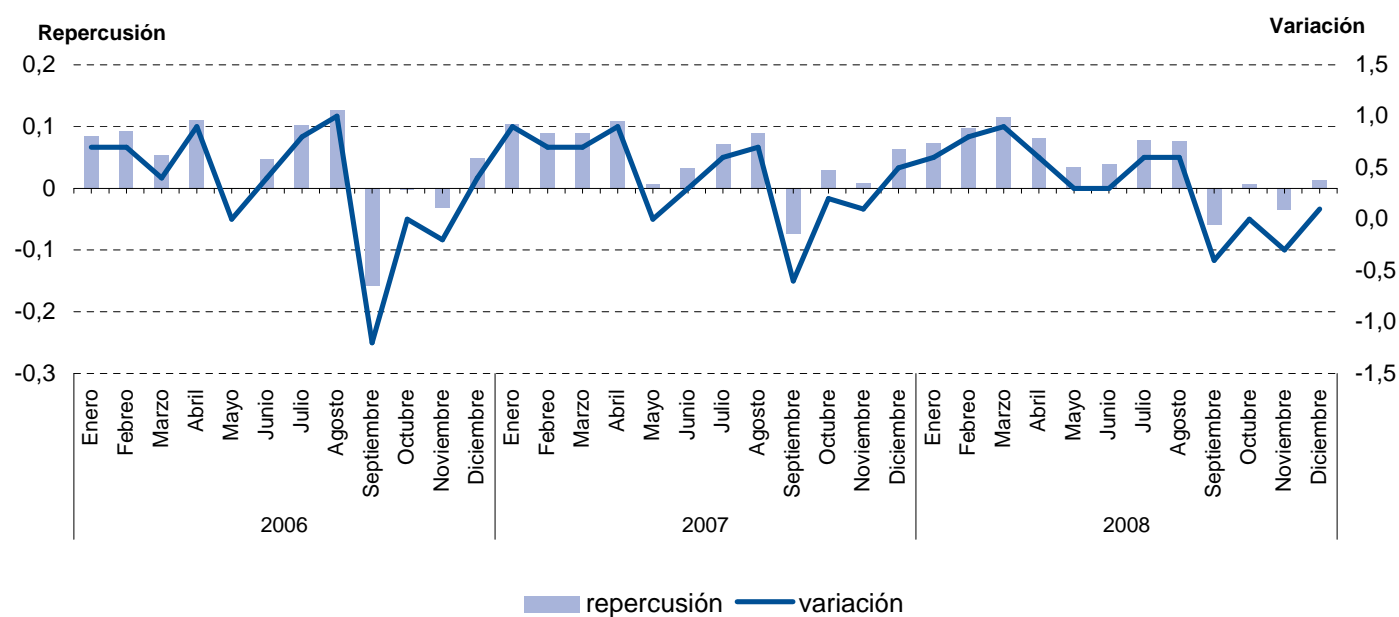
### Evolución del IPC. Enseñanza



### 6.11. Evolución del I.P.C. por meses según años de variación y repercusión para cada grupo Hoteles, cafés y restaurantes

	2006			2007			2008		
	Indice	Variación	Repercusión	Indice	Variación	Repercusión	Indice	Variación	Repercusión
Enero	97,741	0,7	0,0838	101,643	0,9	0,1042	106,517	0,6	0,0738
Febrero	98,465	0,7	0,0932	102,380	0,7	0,0887	107,328	0,8	0,0977
Marzo	98,886	0,4	0,0542	103,124	0,7	0,0895	108,284	0,9	0,1152
Abril	99,746	0,9	0,1107	104,021	0,9	0,1079	108,956	0,6	0,0810
Mayo	99,753	0,0	0,0009	104,070	0,0	0,0059	109,241	0,3	0,0343
Junio	100,120	0,4	0,0473	104,347	0,3	0,0333	109,567	0,3	0,0393
Julio	100,906	0,8	0,1012	104,941	0,6	0,0715	110,209	0,6	0,0773
Agosto	101,892	1,0	0,1270	105,685	0,7	0,0895	110,845	0,6	0,0766
Septiembre	100,662	-1,2	-0,1584	105,074	-0,6	-0,0735	110,362	-0,4	-0,0582
Octubre	100,649	0,0	-0,0017	105,317	0,2	0,0292	110,417	0,0	0,0066
Noviembre	100,403	-0,2	-0,0317	105,378	0,1	0,0073	110,129	-0,3	-0,0347
Diciembre	100,777	0,4	0,0482	105,904	0,5	0,0633	110,233	0,1	0,0125

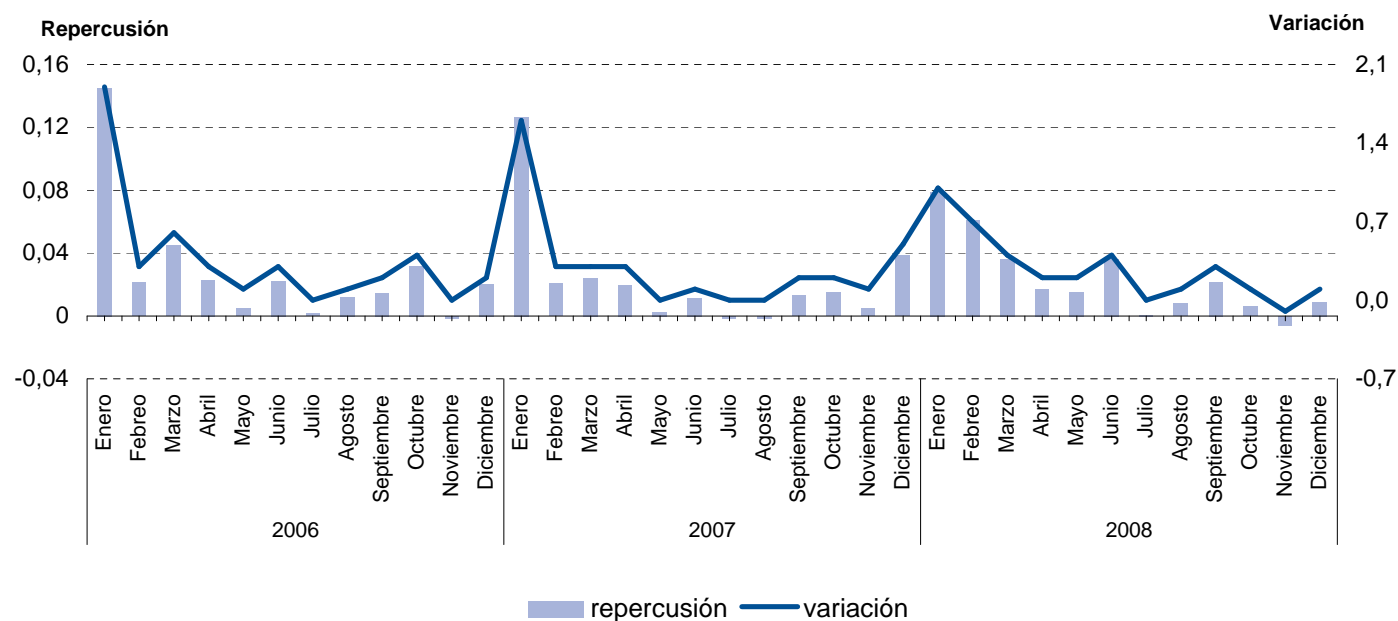
#### Evolución del IPC. Hoteles, cafés y restaurantes



## 6.12. Evolución del I.P.C. por meses según años de variación y repercusión para cada grupo Otros bienes y servicios

	2006			2007			2008		
	Indice	Variación	Repercusión	Indice	Variación	Repercusión	Indice	Variación	Repercusión
Enero	98,631	1,9	0,1449	102,715	1,6	0,1263	105,660	1,0	0,0790
Febrero	98,896	0,3	0,0213	102,987	0,3	0,0206	106,435	0,7	0,0609
Marzo	99,454	0,6	0,0448	103,306	0,3	0,0242	106,895	0,4	0,0361
Abril	99,737	0,3	0,0227	103,566	0,3	0,0197	107,115	0,2	0,0173
Mayo	99,795	0,1	0,0047	103,601	0,0	0,0027	107,311	0,2	0,0154
Junio	100,069	0,3	0,0220	103,751	0,1	0,0114	107,773	0,4	0,0363
Julio	100,089	0,0	0,0016	103,734	0,0	-0,0013	107,781	0,0	0,0006
Agosto	100,239	0,1	0,0120	103,714	0,0	-0,0015	107,883	0,1	0,0080
Septiembre	100,422	0,2	0,0147	103,887	0,2	0,0131	108,157	0,3	0,0215
Octubre	100,820	0,4	0,0319	104,083	0,2	0,0149	108,232	0,1	0,0059
Noviembre	100,799	0,0	-0,0017	104,146	0,1	0,0048	108,158	-0,1	-0,0058
Diciembre	101,050	0,2	0,0201	104,654	0,5	0,0385	108,271	0,1	0,0089

### Evolución del IPC. Otros bienes y servicios



## 7.1. Evolución del I.P.C. por años y meses según rubricas para cada grupo

### Alimentos y bebidas no alcohólicas

	Cereales y derivados		Pan		Carne de vacuno		Carne de ovino	
	Indice	T1-12 (*)	Indice	T1-12 (*)	Indice	T1-12 (*)	Indice	T1-12 (*)
2006 Enero	107,373	9,2	116,937	22,8	105,518	18,9	98,679	-0,4
Febrero	107,859	10,9	117,864	22,8	105,521	19,2	92,447	2,8
Marzo	108,747	11,1	117,652	22,8	105,767	18,5	92,785	7,0
Abril	109,746	12,0	118,365	23,2	106,194	19,0	91,193	3,7
Mayo	110,814	12,1	118,494	23,3	105,974	18,6	91,620	5,1
Junio	111,410	13,0	118,171	22,3	105,582	18,7	92,611	6,2
Julio	111,600	14,2	118,532	22,5	105,323	17,9	95,735	4,9
Agosto	100,094	2,8	100,140	3,3	99,606	11,8	105,426	10,1
Septiembre	100,220	2,5	100,820	3,7	101,668	12,1	112,386	8,9
Octubre	99,778	2,0	101,036	4,1	103,209	13,2	107,694	0,0
Noviembre	99,518	0,1	101,258	4,3	103,391	11,6	102,174	-12,8
Diciembre	99,878	1,3	100,865	3,9	104,219	9,5	103,804	-14,7
2007 Enero	100,857	-6,1	103,922	-11,1	104,365	-1,1	96,194	-2,5
Febrero	101,709	-5,7	105,707	-10,3	104,567	-0,9	89,594	-3,1
Marzo	101,533	-6,6	106,586	-9,4	104,512	-1,2	88,324	-4,8
Abril	101,426	-7,6	106,630	-9,9	104,311	-1,8	88,820	-2,6
Mayo	101,730	-8,2	106,840	-9,8	104,269	-1,6	88,750	-3,1
Junio	101,817	-8,6	106,194	-10,1	103,379	-2,1	90,293	-2,5
Julio	101,780	-8,8	106,523	-10,1	102,613	-2,6	93,279	-2,6
Agosto	102,216	2,1	106,647	6,5	101,619	2,0	97,341	-7,7
Septiembre	103,730	3,5	110,542	9,6	103,191	1,5	103,044	-8,3
Octubre	104,257	4,5	114,790	13,6	104,126	0,9	103,011	-4,3
Noviembre	105,136	5,6	115,260	13,8	104,613	1,2	106,492	4,2
Diciembre	105,523	5,7	115,980	15,0	104,927	0,7	109,778	5,8
2008 Enero	107,373	6,5	116,937	12,5	105,518	1,1	98,679	2,6
Febrero	107,859	6,0	117,864	11,5	105,521	0,9	92,447	3,2
Marzo	108,747	7,1	117,652	10,4	105,767	1,2	92,785	5,1
Abril	109,746	8,2	118,365	11,0	106,194	1,8	91,193	2,7
Mayo	110,814	8,9	118,494	10,9	105,974	1,6	91,620	3,2
Junio	111,410	9,4	118,171	11,3	105,582	2,1	92,611	2,6
Julio	111,600	9,6	118,532	11,3	105,323	2,6	95,735	2,6
Agosto	112,917	10,5	118,533	11,1	105,550	3,9	100,847	3,6
Septiembre	113,262	9,2	118,158	6,9	105,687	2,4	109,242	6,0
Octubre	112,094	7,5	118,777	3,5	105,732	1,5	111,208	8,0
Noviembre	112,896	7,4	119,135	3,4	107,721	3,0	112,946	6,1
Diciembre	113,293	7,4	118,340	2,0	107,520	2,5	114,979	4,7

(\*) T1-12 Tasa de variación sobre igual periodo año anterior.

## 7.1. Evolución del I.P.C. por años y meses según rubricas para cada grupo

### Alimentos y bebidas no alcohólicas

	Carne de porcino		Carne de ave		Otras carnes		Pescado fresco y congelado	
	Indice	T1-12 (*)	Indice	T1-12 (*)	Indice	T1-12 (*)	Indice	T1-12 (*)
2006 Enero	102,083	9,4	112,269	13,9	103,948	7,5	114,944	13,1
Febrero	101,844	9,1	110,477	11,5	104,282	7,9	107,490	11,6
Marzo	102,256	9,8	110,483	13,0	104,468	7,4	103,738	11,5
Abril	102,412	10,1	112,700	10,2	105,135	8,0	103,239	11,2
Mayo	102,800	11,1	113,909	10,1	105,017	7,8	100,254	11,4
Junio	104,180	11,1	114,539	13,2	104,995	7,3	105,884	15,1
Julio	104,450	9,1	113,984	16,3	105,199	7,9	103,506	15,3
Agosto	101,889	6,2	103,236	4,4	100,350	2,6	98,488	6,8
Septiembre	102,864	7,0	100,491	3,4	100,656	2,3	101,156	7,8
Octubre	102,243	8,2	101,103	7,1	101,053	2,4	99,294	4,4
Noviembre	101,596	7,1	103,170	13,1	101,451	3,0	100,929	3,6
Diciembre	101,445	5,9	103,907	10,7	101,226	2,5	106,587	4,9
2007 Enero	101,522	-0,5	102,435	-8,8	101,293	-2,6	107,908	-6,1
Febrero	100,492	-1,3	101,314	-8,3	101,500	-2,7	100,676	-6,3
Marzo	100,244	-2,0	102,786	-7,0	101,622	-2,7	100,702	-2,9
Abril	99,886	-2,5	107,691	-4,4	102,042	-2,9	101,298	-1,9
Mayo	99,934	-2,8	110,426	-3,1	102,111	-2,8	97,754	-2,5
Junio	101,323	-2,7	107,795	-5,9	102,143	-2,7	99,932	-5,6
Julio	103,204	-1,2	107,502	-5,7	102,136	-2,9	100,078	-3,3
Agosto	101,454	-0,4	107,266	3,9	102,098	1,7	101,215	2,8
Septiembre	102,845	0,0	110,079	9,5	102,540	1,9	100,988	-0,2
Octubre	102,055	-0,2	113,288	12,1	103,141	2,1	100,873	1,6
Noviembre	101,548	0,0	114,004	10,5	103,353	1,9	102,331	1,4
Diciembre	101,987	0,5	112,754	8,5	103,366	2,1	109,359	2,6
2008 Enero	102,083	0,6	112,269	9,6	103,948	2,6	114,944	6,5
Febrero	101,844	1,3	110,477	9,0	104,282	2,7	107,490	6,8
Marzo	102,256	2,0	110,483	7,5	104,468	2,8	103,738	3,0
Abril	102,412	2,5	112,700	4,7	105,135	3,0	103,239	1,9
Mayo	102,800	2,9	113,909	3,2	105,017	2,8	100,254	2,6
Junio	104,180	2,8	114,539	6,3	104,995	2,8	105,884	6,0
Julio	104,450	1,2	113,984	6,0	105,199	3,0	103,506	3,4
Agosto	105,038	3,5	114,508	6,8	105,577	3,4	101,012	-0,2
Septiembre	104,783	1,9	114,636	4,1	105,810	3,2	101,141	0,2
Octubre	103,402	1,3	113,461	0,2	105,980	2,8	98,591	-2,3
Noviembre	101,649	0,1	112,609	-1,2	106,109	2,7	101,430	-0,9
Diciembre	100,620	-1,3	112,701	0,0	105,864	2,4	104,518	-4,4

(\*) T1-12 Tasa de variación sobre igual periodo año anterior.



## 7.1. Evolución del I.P.C. por años y meses según rubricas para cada grupo Alimentos y bebidas no alcohólicas

	Crustáceos, moluscos y preparados de pescado		Huevos		Leche		Productos lácteos	
	Indice	T1-12 (*)	Indice	T1-12 (*)	Indice	T1-12 (*)	Indice	T1-12 (*)
<b>2006</b>								
Enero	105,218	8,0	114,349	13,5	130,288	35,1	111,275	12,8
Febrero	105,197	8,1	114,685	15,1	128,724	33,0	111,718	13,4
Marzo	104,912	8,9	115,323	18,7	128,063	32,2	112,093	13,5
Abril	105,012	9,3	115,323	17,6	127,351	31,7	111,841	13,6
Mayo	105,737	10,1	114,942	17,5	126,364	29,6	111,856	13,0
Junio	106,766	10,8	115,778	18,7	127,163	31,0	111,146	12,6
Julio	105,414	9,9	116,535	20,9	126,119	29,3	111,387	12,2
Agosto	100,417	5,7	99,748	2,6	100,367	3,2	99,588	0,2
Septiembre	100,623	5,0	99,509	1,8	100,654	3,3	99,682	0,2
Octubre	100,625	4,9	101,353	3,6	100,943	3,5	99,953	0,9
Noviembre	100,784	3,8	102,100	4,1	100,765	2,8	100,238	0,5
Diciembre	101,606	3,5	104,105	6,0	100,177	2,1	100,719	0,0
<b>2007</b>								
Enero	101,658	-3,4	102,996	-9,9	100,812	-22,6	101,230	-9,0
Febrero	101,551	-3,5	103,811	-9,5	101,385	-21,2	101,581	-9,1
Marzo	101,826	-2,9	103,589	-10,2	100,998	-21,1	101,922	-9,1
Abril	101,961	-2,9	103,836	-10,0	101,126	-20,6	101,601	-9,2
Mayo	102,167	-3,4	103,535	-9,9	100,810	-20,2	101,913	-8,9
Junio	102,695	-3,8	104,322	-9,9	101,792	-20,0	101,983	-8,2
Julio	103,099	-2,2	103,479	-11,2	102,809	-18,5	101,722	-8,7
Agosto	103,542	3,1	103,339	3,6	104,171	3,8	101,323	1,7
Septiembre	103,270	2,6	109,874	10,4	112,384	11,7	101,737	2,1
Octubre	102,929	2,3	112,392	10,9	126,388	25,2	108,067	8,1
Noviembre	103,144	2,3	113,547	11,2	130,570	29,6	109,833	9,6
Diciembre	103,631	2,0	114,055	9,6	131,431	31,2	110,662	9,9
<b>2008</b>								
Enero	105,218	3,5	114,349	11,0	130,288	29,2	111,275	9,9
Febrero	105,197	3,6	114,685	10,5	128,724	27,0	111,718	10,0
Marzo	104,912	3,0	115,323	11,3	128,063	26,8	112,093	10,0
Abril	105,012	3,0	115,323	11,1	127,351	25,9	111,841	10,1
Mayo	105,737	3,5	114,942	11,0	126,364	25,3	111,856	9,8
Junio	106,766	4,0	115,778	11,0	127,163	24,9	111,146	9,0
Julio	105,414	2,2	116,535	12,6	126,119	22,7	111,387	9,5
Agosto	105,678	2,1	118,015	14,2	126,181	21,1	111,111	9,7
Septiembre	105,725	2,4	118,029	7,4	126,203	12,3	110,778	8,9
Octubre	104,581	1,6	117,694	4,7	124,863	-1,2	111,432	3,1
Noviembre	104,140	1,0	118,313	4,2	124,410	-4,7	110,756	0,8
Diciembre	104,430	0,8	118,980	4,3	121,957	-7,2	113,028	2,1

(\*) T1-12 Tasa de variación sobre igual periodo año anterior.

## 7.1. Evolución del I.P.C. por años y meses según rubricas para cada grupo

### Alimentos y bebidas no alcohólicas

	Aceites y grasas		Frutas frescas		Frutas en conservas y frutos secos		Legumbres y hortalizas frescas	
	Indice	T1-12 (*)	Indice	T1-12 (*)	Indice	T1-12 (*)	Indice	T1-12 (*)
<b>2006</b>								
Enero	82,501	12,1	107,638	7,4	101,210	6,1	109,132	14,5
Febrero	83,802	13,8	108,612	7,9	101,231	5,3	108,321	9,8
Marzo	84,241	10,4	109,868	8,1	101,966	5,9	108,807	6,6
Abril	83,509	3,6	110,952	8,7	102,433	5,4	108,209	5,2
Mayo	83,304	4,1	111,584	8,5	102,619	5,6	108,367	5,2
Junio	84,451	5,0	111,559	9,2	102,833	4,9	108,591	6,0
Julio	84,837	7,5	112,040	10,9	102,874	5,1	108,691	6,4
Agosto	96,445	22,4	99,417	-1,6	100,548	2,6	99,836	-3,0
Septiembre	95,225	20,6	99,827	-1,0	100,880	2,6	100,215	-3,2
Octubre	94,935	17,3	100,295	-0,5	99,668	0,7	100,831	-2,9
Noviembre	93,346	8,2	100,589	-0,2	99,420	0,7	101,743	-1,7
Diciembre	91,807	-3,3	100,665	-0,5	99,159	-0,2	102,215	-0,8
<b>2007</b>								
Enero	84,256	2,1	100,753	-6,4	99,608	-1,6	102,861	-5,7
Febrero	83,232	-0,7	100,844	-7,2	99,280	-1,9	103,368	-4,6
Marzo	83,484	-0,9	100,876	-8,2	100,204	-1,7	103,459	-4,9
Abril	82,898	-0,7	101,093	-8,9	100,006	-2,4	104,543	-3,4
Mayo	82,751	-0,7	101,801	-8,8	99,892	-2,7	104,842	-3,3
Junio	81,997	-2,9	103,492	-7,2	99,455	-3,3	105,637	-2,7
Julio	81,085	-4,4	103,974	-7,2	100,207	-2,6	106,274	-2,2
Agosto	81,203	-15,8	104,540	5,2	100,040	-0,5	106,456	6,6
Septiembre	80,837	-15,1	104,926	5,1	99,965	-0,9	106,829	6,6
Octubre	82,506	-13,1	105,511	5,2	101,077	1,4	107,193	6,3
Noviembre	83,536	-10,5	106,250	5,6	100,963	1,6	108,086	6,2
Diciembre	83,111	-9,5	106,847	6,1	101,424	2,3	108,920	6,6
<b>2008</b>								
Enero	82,501	-2,1	107,638	6,8	101,210	1,6	109,132	6,1
Febrero	83,802	0,7	108,612	7,7	101,231	2,0	108,321	4,8
Marzo	84,241	0,9	109,868	8,9	101,966	1,8	108,807	5,2
Abril	83,509	0,7	110,952	9,8	102,433	2,4	108,209	3,5
Mayo	83,304	0,7	111,584	9,6	102,619	2,7	108,367	3,4
Junio	84,451	3,0	111,559	7,8	102,833	3,4	108,591	2,8
Julio	84,837	4,6	112,040	7,8	102,874	2,7	108,691	2,3
Agosto	84,775	4,4	112,573	7,7	102,862	2,8	108,733	2,1
Septiembre	83,707	3,6	112,805	7,5	103,088	3,1	108,646	1,7
Octubre	84,196	2,0	113,177	7,3	104,773	3,7	108,894	1,6
Noviembre	82,710	-1,0	113,505	6,8	104,803	3,8	108,693	0,6
Diciembre	81,279	-2,2	113,696	6,4	103,826	2,4	108,694	-0,2

(\*) T1-12 Tasa de variación sobre igual periodo año anterior.

## 7.1. Evolución del I.P.C. por años y meses según rubricas para cada grupo Alimentos y bebidas no alcohólicas

	Preparados de legumbres y hortalizas		Patatas y sus preparados		Café, cacao e infusiones		Azúcar	
	Indice	T1-12 (*)	Indice	T1-12 (*)	Indice	T1-12 (*)	Indice	T1-12 (*)
<b>2006</b>								
Enero	111,178	13,3	106,964	23,2	105,242	11,9	101,412	-0,2
Febrero	112,283	14,4	106,879	23,6	107,216	14,4	101,918	0,7
Marzo	112,828	15,8	105,846	21,3	107,510	13,3	101,867	1,5
Abril	113,543	16,2	109,117	24,7	105,590	11,4	101,771	2,2
Mayo	113,828	16,5	113,887	22,4	106,081	11,6	101,490	0,8
Junio	114,266	16,2	122,516	39,5	106,624	12,3	102,465	1,6
Julio	114,079	15,7	118,086	44,5	108,302	13,3	101,493	0,5
Agosto	100,174	1,2	103,914	28,6	100,945	5,5	100,228	-0,7
Septiembre	100,268	1,2	101,637	25,4	100,841	3,7	99,916	-0,9
Octubre	101,303	2,6	101,299	25,9	100,545	4,1	99,776	-1,0
Noviembre	100,283	1,6	104,307	27,2	101,159	4,6	99,821	-0,9
Diciembre	101,104	2,7	105,719	26,6	101,449	4,2	98,895	-2,1
<b>2007</b>								
Enero	101,716	-8,5	108,959	1,9	101,904	-3,2	98,937	-2,4
Febrero	101,490	-9,6	113,828	6,5	102,094	-4,8	100,923	-1,0
Marzo	102,364	-9,3	114,789	8,4	102,802	-4,4	101,063	-0,8
Abril	103,400	-8,9	116,462	6,7	104,235	-1,3	101,251	-0,5
Mayo	103,476	-9,1	120,022	5,4	103,734	-2,2	101,761	0,3
Junio	103,871	-9,1	114,387	-6,6	104,265	-2,2	100,739	-1,7
Julio	104,029	-8,8	114,077	-3,4	104,544	-3,5	101,134	-0,4
Agosto	104,248	4,1	110,377	6,2	104,954	4,0	101,231	1,0
Septiembre	106,291	6,0	106,938	5,2	105,420	4,5	100,271	0,4
Octubre	107,629	6,2	105,505	4,2	104,812	4,2	101,121	1,3
Noviembre	108,239	7,9	106,129	1,7	104,875	3,7	101,844	2,0
Diciembre	109,526	8,3	106,324	0,6	105,365	3,9	102,245	3,4
<b>2008</b>								
Enero	111,178	9,3	106,964	-1,8	105,242	3,3	101,412	2,5
Febrero	112,283	10,6	106,879	-6,1	107,216	5,0	101,918	1,0
Marzo	112,828	10,2	105,846	-7,8	107,510	4,6	101,867	0,8
Abril	113,543	9,8	109,117	-6,3	105,590	1,3	101,771	0,5
Mayo	113,828	10,0	113,887	-5,1	106,081	2,3	101,490	-0,3
Junio	114,266	10,0	122,516	7,1	106,624	2,3	102,465	1,7
Julio	114,079	9,7	118,086	3,5	108,302	3,6	101,493	0,4
Agosto	113,023	8,4	113,369	2,7	107,879	2,8	102,147	0,9
Septiembre	112,828	6,2	110,755	3,6	107,381	1,9	101,883	1,6
Octubre	114,367	6,3	107,719	2,1	108,622	3,6	101,820	0,7
Noviembre	114,692	6,0	107,850	1,6	108,791	3,7	101,044	-0,8
Diciembre	114,859	4,9	106,035	-0,3	109,829	4,2	99,898	-2,3

(\*) T1-12 Tasa de variación sobre igual periodo año anterior.

## 7.1. Evolución del I.P.C. por años y meses según rubricas para cada grupo Alimentos y bebidas no alcohólicas

	Otros preparados alimenticios		Agua mineral, refrescos y zumos	
	Indice	T1-12 (*)	Indice	T1-12 (*)
2006 Enero	105,626	9,5	102,427	4,6
Febrero	107,042	10,7	105,227	9,3
Marzo	108,279	11,3	105,850	7,8
Abril	109,175	12,2	105,169	8,0
Mayo	110,067	13,2	105,937	7,9
Junio	111,344	14,6	106,279	8,2
Julio	111,610	15,0	106,207	8,3
Agosto	100,474	3,8	100,521	1,6
Septiembre	100,719	4,1	100,022	1,3
Octubre	101,288	5,6	99,815	1,8
Noviembre	101,725	5,4	100,619	2,2
Diciembre	102,293	4,9	100,986	2,6
2007 Enero	102,225	-3,2	101,179	-1,2
Febrero	102,129	-4,6	101,444	-3,6
Marzo	102,626	-5,2	102,165	-3,5
Abril	102,608	-6,0	101,025	-3,9
Mayo	103,782	-5,7	101,241	-4,4
Junio	103,922	-6,7	100,742	-5,2
Julio	104,179	-6,7	101,368	-4,6
Agosto	103,615	3,1	101,320	0,8
Septiembre	103,548	2,8	100,775	0,8
Octubre	104,795	3,5	101,557	1,7
Noviembre	104,681	2,9	101,970	1,3
Diciembre	105,094	2,7	101,684	0,7
2008 Enero	105,626	3,3	102,427	1,2
Febrero	107,042	4,8	105,227	3,7
Marzo	108,279	5,5	105,850	3,6
Abril	109,175	6,4	105,169	4,1
Mayo	110,067	6,1	105,937	4,6
Junio	111,344	7,1	106,279	5,5
Julio	111,610	7,1	106,207	4,8
Agosto	111,498	7,6	106,227	4,8
Septiembre	111,693	7,9	106,068	5,3
Octubre	112,122	7,0	105,988	4,4
Noviembre	112,578	7,5	106,896	4,8
Diciembre	112,269	6,8	107,222	5,4

(\*) T1-12 Tasa de variación sobre igual periodo año anterior.

## 7.2. Evolución del I.P.C. por años y meses según rubricas para cada grupo Bebidas alcohólicas y tabaco

	Bebidas alcohólicas		Tabaco	
	Indice	T1-12 (*)	Indice	T1-12 (*)
2006 Enero	105,606	8,0	111,990	18,2
Febrero	106,224	8,5	112,992	19,1
Marzo	107,057	9,5	113,037	19,1
Abril	107,260	9,9	113,092	14,0
Mayo	107,396	10,5	113,098	14,0
Junio	107,561	10,7	113,104	13,5
Julio	107,194	10,4	113,104	13,4
Agosto	99,949	2,1	100,645	0,9
Septiembre	100,541	3,0	100,645	0,0
Octubre	100,549	2,4	100,780	0,1
Noviembre	100,400	2,3	101,071	0,4
Diciembre	100,743	1,9	101,945	1,2
2007 Enero	101,459	-3,9	108,933	-2,7
Febrero	101,882	-4,1	109,063	-3,5
Marzo	102,425	-4,3	109,080	-3,5
Abril	102,595	-4,3	109,180	-3,5
Mayo	103,082	-4,0	109,190	-3,5
Junio	102,999	-4,2	109,244	-3,4
Julio	103,588	-3,4	109,252	-3,4
Agosto	103,100	3,2	109,257	8,6
Septiembre	103,005	2,5	109,257	8,6
Octubre	103,481	2,9	109,257	8,4
Noviembre	103,837	3,4	109,257	8,1
Diciembre	104,076	3,3	109,257	7,2
2008 Enero	105,606	4,1	111,990	2,8
Febrero	106,224	4,3	112,992	3,6
Marzo	107,057	4,5	113,037	3,6
Abril	107,260	4,5	113,092	3,6
Mayo	107,396	4,2	113,098	3,6
Junio	107,561	4,4	113,104	3,5
Julio	107,194	3,5	113,104	3,5
Agosto	107,581	4,3	113,104	3,5
Septiembre	107,612	4,5	113,104	3,5
Octubre	108,016	4,4	113,132	3,5
Noviembre	108,034	4,0	113,134	3,5
Diciembre	108,352	4,1	113,134	3,5

(\*) T1-12 Tasa de variación sobre igual periodo año anterior.

### 7.3. Evolución del I.P.C. por años y meses según rubricas para cada grupo Vestido y calzado

	Prendas de vestir hombres		Prendas de vestir mujer		Prendas de vestir niño y bebe		Complementos y reparaciones de prendas de vestir	
	Indice	T1-12 (*)	Indice	T1-12 (*)	Indice	T1-12 (*)	Indice	T1-12 (*)
2006 Enero	96,452	2,9	94,035	0,9	93,745	-0,1	92,594	-0,2
Febrero	95,949	2,8	93,713	0,5	92,526	-0,1	91,904	-2,8
Marzo	99,568	1,6	96,545	2,0	96,249	2,3	95,423	-3,1
Abril	102,656	0,5	105,821	3,1	110,194	4,6	96,934	-2,6
Mayo	102,631	-0,1	106,612	3,3	110,678	4,7	97,183	-2,6
Junio	102,219	0,3	105,520	2,8	109,763	4,0	96,869	-2,2
Julio	95,951	2,0	94,064	0,6	93,712	1,3	92,971	-2,3
Agosto	93,341	-0,3	94,018	0,6	92,687	0,6	97,337	2,5
Septiembre	99,247	0,2	96,441	1,4	96,614	0,3	101,091	0,7
Octubre	105,199	1,1	106,217	1,0	104,593	0,0	102,485	1,7
Noviembre	107,353	0,6	108,048	1,6	106,190	0,9	102,505	1,7
Diciembre	106,357	1,0	106,834	1,4	106,028	0,9	102,505	1,7
2007 Enero	94,929	-1,6	93,662	-0,4	95,180	1,5	90,764	-2,0
Febrero	94,474	-1,5	93,491	-0,2	94,145	1,7	90,495	-1,5
Marzo	99,179	-0,4	96,052	-0,5	96,443	0,2	93,660	-1,8
Abril	103,143	0,5	104,933	-0,8	109,129	-1,0	94,301	-2,7
Mayo	103,268	0,6	105,704	-0,9	109,620	-1,0	94,342	-2,9
Junio	102,775	0,5	104,649	-0,8	109,192	-0,5	94,061	-2,9
Julio	96,374	0,4	94,176	0,1	92,826	-0,9	90,589	-2,6
Agosto	95,920	2,8	93,596	-0,4	92,310	-0,4	89,700	-7,8
Septiembre	101,036	1,8	96,122	-0,3	96,122	-0,5	96,024	-5,0
Octubre	106,944	1,7	106,578	0,3	103,729	-0,8	101,350	-1,1
Noviembre	108,624	1,2	109,161	1,0	104,780	-1,3	103,521	1,0
Diciembre	108,187	1,7	107,982	1,1	104,560	-1,4	103,634	1,1
2008 Enero	96,452	1,6	94,035	0,4	93,745	-1,5	92,594	2,0
Febrero	95,949	1,6	93,713	0,2	92,526	-1,7	91,904	1,6
Marzo	99,568	0,4	96,545	0,5	96,249	-0,2	95,423	1,9
Abril	102,656	-0,5	105,821	0,8	110,194	1,0	96,934	2,8
Mayo	102,631	-0,6	106,612	0,9	110,678	1,0	97,183	3,0
Junio	102,219	-0,5	105,520	0,8	109,763	0,5	96,869	3,0
Julio	95,951	-0,4	94,064	-0,1	93,712	1,0	92,971	2,6
Agosto	95,767	-0,2	93,348	-0,3	92,346	0,0	93,233	3,9
Septiembre	102,172	1,1	95,455	-0,7	95,837	-0,3	99,923	4,1
Octubre	107,615	0,6	106,893	0,3	103,741	0,0	106,024	4,6
Noviembre	109,454	0,8	109,212	0,0	105,458	0,6	106,113	2,5
Diciembre	108,662	0,4	108,099	0,1	105,002	0,4	105,260	1,6

(\*) T1-12 Tasa de variación sobre igual periodo año anterior.

### 7.3. Evolución del I.P.C. por años y meses según rubricas para cada grupo Vestido y calzado

	Calzado de hombre		Calzado de mujer		Calzado de niño		Reparación de calzado	
	Indice	T1-12 (*)	Indice	T1-12 (*)	Indice	T1-12 (*)	Indice	T1-12 (*)
2006 Enero	99,987	5,2	98,079	3,8	98,203	4,3	107,670	18,6
Febrero	99,654	5,0	97,264	3,5	98,069	4,4	109,344	19,5
Marzo	101,993	5,5	100,421	5,2	101,567	3,6	110,433	18,5
Abril	105,805	6,0	108,621	3,9	105,308	5,3	111,841	18,6
Mayo	106,379	5,0	109,608	4,8	106,344	3,9	111,841	18,2
Junio	106,111	4,6	109,009	4,2	105,970	3,7	111,841	18,2
Julio	101,007	5,7	98,194	4,2	98,755	2,9	112,016	18,5
Agosto	96,655	1,3	94,611	1,4	96,249	1,4	100,214	6,0
Septiembre	99,166	1,2	95,604	0,7	98,957	1,5	100,214	5,9
Octubre	103,060	1,6	102,631	1,3	103,147	1,6	101,104	5,7
Noviembre	104,143	1,7	103,608	1,6	103,636	0,9	101,104	5,4
Diciembre	103,467	0,9	103,391	1,7	103,011	0,2	101,731	5,1
2007 Enero	98,551	-1,4	95,628	-2,5	96,913	-1,3	102,442	-4,9
Febrero	98,029	-1,6	95,355	-2,0	95,226	-2,9	102,673	-6,1
Marzo	100,738	-1,2	97,943	-2,5	99,886	-1,7	104,694	-5,2
Abril	103,771	-1,9	106,517	-1,9	104,036	-1,2	105,314	-5,8
Mayo	104,589	-1,7	107,611	-1,8	105,143	-1,1	105,314	-5,8
Junio	104,211	-1,8	107,611	-1,3	104,274	-1,6	105,446	-5,7
Julio	99,353	-1,6	97,742	-0,5	96,877	-1,9	105,897	-5,5
Agosto	98,739	2,2	96,669	2,2	96,738	0,5	105,897	5,7
Septiembre	102,138	3,0	98,900	3,4	100,749	1,8	105,897	5,7
Octubre	104,917	1,8	104,833	2,1	103,194	0,0	107,142	6,0
Noviembre	105,247	1,1	106,070	2,4	103,995	0,3	107,174	6,0
Diciembre	105,292	1,8	105,508	2,0	103,995	1,0	107,218	5,4
2008 Enero	99,987	1,5	98,079	2,6	98,203	1,3	107,670	5,1
Febrero	99,654	1,7	97,264	2,0	98,069	3,0	109,344	6,5
Marzo	101,993	1,2	100,421	2,5	101,567	1,7	110,433	5,5
Abril	105,805	2,0	108,621	2,0	105,308	1,2	111,841	6,2
Mayo	106,379	1,7	109,608	1,9	106,344	1,1	111,841	6,2
Junio	106,111	1,8	109,009	1,3	105,970	1,6	111,841	6,1
Julio	101,007	1,7	98,194	0,5	98,755	1,9	112,016	5,8
Agosto	100,434	1,7	97,577	0,9	98,681	2,0	112,016	5,8
Septiembre	103,270	1,1	99,972	1,1	100,386	-0,4	112,919	6,6
Octubre	106,564	1,6	105,672	0,8	103,481	0,3	112,919	5,4
Noviembre	106,992	1,7	107,310	1,2	103,908	-0,1	112,919	5,4
Diciembre	106,322	1,0	105,966	0,4	103,413	-0,6	113,410	5,8

(\*) T1-12 Tasa de variación sobre igual periodo año anterior.

#### 7.4. Evolución del I.P.C. por años y meses según rubricas para cada grupo Vivienda

	Vivienda en alquiler		Calefacción, alumbrado y otros servicios		Conservación de la vivienda	
	Indice	T1-12 (*)	Indice	T1-12 (*)	Indice	T1-12 (*)
2006 Enero	107,754	15,7	106,920	19,5	106,692	16,2
Febrero	108,200	15,7	106,882	18,8	107,078	16,5
Marzo	108,976	15,8	108,032	19,7	107,540	15,0
Abril	109,569	15,8	109,129	19,3	107,675	14,6
Mayo	110,215	16,1	110,020	20,6	107,730	14,6
Junio	110,746	16,1	110,707	21,0	107,995	14,5
Julio	110,984	16,0	114,198	23,0	108,346	13,4
Agosto	100,528	4,8	100,729	8,0	101,080	5,8
Septiembre	100,710	4,4	100,470	7,3	101,182	5,8
Octubre	101,191	4,6	99,833	5,9	101,262	5,5
Noviembre	101,600	4,6	99,732	4,4	101,281	5,3
Diciembre	102,061	4,8	99,722	4,7	101,438	5,0
2007 Enero	102,771	-4,6	101,667	-4,9	103,947	-2,6
Febrero	103,241	-4,6	101,656	-4,9	105,754	-1,2
Marzo	103,750	-4,8	101,822	-5,7	106,770	-0,7
Abril	104,373	-4,7	101,520	-7,0	106,968	-0,7
Mayo	104,732	-5,0	101,401	-7,8	107,017	-0,7
Junio	105,086	-5,1	101,501	-8,3	107,485	-0,5
Julio	105,351	-5,1	101,764	-10,9	107,931	-0,4
Agosto	105,768	5,2	101,764	1,0	108,424	7,3
Septiembre	105,911	5,2	101,853	1,4	105,348	4,1
Octubre	106,269	5,0	102,844	3,0	105,550	4,2
Noviembre	106,724	5,0	103,683	4,0	105,776	4,4
Diciembre	106,997	4,8	103,772	4,1	106,052	4,5
2008 Enero	107,754	4,8	106,920	5,2	106,692	2,6
Febrero	108,200	4,8	106,882	5,1	107,078	1,3
Marzo	108,976	5,0	108,032	6,1	107,540	0,7
Abril	109,569	5,0	109,129	7,5	107,675	0,7
Mayo	110,215	5,2	110,020	8,5	107,730	0,7
Junio	110,746	5,4	110,707	9,1	107,995	0,5
Julio	110,984	5,3	114,198	12,2	108,346	0,4
Agosto	111,204	5,1	113,733	11,8	108,600	0,2
Septiembre	111,377	5,2	113,478	11,4	108,907	3,4
Octubre	111,744	5,2	114,418	11,3	108,988	3,3
Noviembre	112,092	5,0	114,449	10,4	109,003	3,1
Diciembre	112,358	5,0	113,564	9,4	109,019	2,8

(\*) T1-12 Tasa de variación sobre igual periodo año anterior.



## 7.5. Evolución del I.P.C. por años y meses según rubricas para cada grupo

### Menaje

	Muebles y revestimiento de suelo		Textiles y accesorios para el hogar		Electrodomésticos y reparaciones		Utensilios y herramientas para el hogar	
	Indice	T1-12 (*)	Indice	T1-12 (*)	Indice	T1-12 (*)	Indice	T1-12 (*)
<b>2006</b>								
Enero	106,734	14,5	103,814	7,9	99,470	-2,1	106,633	9,7
Febrero	107,362	15,2	103,801	8,0	99,211	-2,3	106,441	9,6
Marzo	107,877	15,3	104,350	8,0	99,399	-1,8	107,042	10,5
Abril	108,762	14,9	105,800	7,2	98,961	-1,5	107,774	10,5
Mayo	109,631	14,7	106,907	7,3	99,347	-0,9	107,961	10,5
Junio	109,957	13,9	107,850	7,6	99,468	0,2	107,922	9,7
Julio	110,424	15,9	104,331	8,7	99,523	-0,2	107,384	9,4
Agosto	100,392	5,2	98,460	2,5	99,543	-0,2	99,650	1,5
Septiembre	100,958	5,2	100,111	2,8	99,890	0,6	99,700	1,4
Octubre	100,897	4,1	102,299	3,3	99,699	0,8	100,360	1,6
Noviembre	102,001	4,7	103,134	3,1	100,073	0,5	100,684	1,7
Diciembre	102,142	4,7	103,956	3,1	100,416	0,6	101,046	2,6
<b>2007</b>								
Enero	102,181	-4,3	101,493	-2,2	100,405	0,9	101,019	-5,3
Febrero	102,170	-4,8	101,656	-2,1	100,412	1,2	101,242	-4,9
Marzo	102,908	-4,6	102,514	-1,8	100,131	0,7	101,658	-5,0
Abril	103,785	-4,6	104,725	-1,0	100,256	1,3	103,428	-4,0
Mayo	105,114	-4,1	105,450	-1,4	100,057	0,7	103,824	-3,8
Junio	105,518	-4,0	105,814	-1,9	100,706	1,2	104,058	-3,6
Julio	105,341	-4,6	102,964	-1,3	100,420	0,9	103,923	-3,2
Agosto	105,262	4,9	102,927	4,5	100,308	0,8	103,835	4,2
Septiembre	105,573	4,6	103,440	3,3	100,508	0,6	104,062	4,4
Octubre	106,078	5,1	104,712	2,4	100,057	0,4	104,464	4,1
Noviembre	106,867	4,8	105,147	2,0	99,960	-0,1	104,880	4,2
Diciembre	107,038	4,8	105,802	1,8	99,843	-0,6	105,636	4,5
<b>2008</b>								
Enero	106,734	4,5	103,814	2,3	99,470	-0,9	106,633	5,6
Febrero	107,362	5,1	103,801	2,1	99,211	-1,2	106,441	5,1
Marzo	107,877	4,8	104,350	1,8	99,399	-0,7	107,042	5,3
Abril	108,762	4,8	105,800	1,0	98,961	-1,3	107,774	4,2
Mayo	109,631	4,3	106,907	1,4	99,347	-0,7	107,961	4,0
Junio	109,957	4,2	107,850	1,9	99,468	-1,2	107,922	3,7
Julio	110,424	4,8	104,331	1,3	99,523	-0,9	107,384	3,3
Agosto	110,360	4,8	104,333	1,4	99,508	-0,8	107,473	3,5
Septiembre	110,373	4,5	104,555	1,1	99,676	-0,8	108,204	4,0
Octubre	109,019	2,8	106,582	1,8	99,590	-0,5	109,231	4,6
Noviembre	109,417	2,4	108,001	2,7	99,752	-0,2	109,330	4,2
Diciembre	109,291	2,1	109,540	3,5	100,036	0,2	109,443	3,6

(\*) T1-12 Tasa de variación sobre igual periodo año anterior.

## 7.5. Evolución del I.P.C. por años y meses según rubricas para cada grupo Menaje

	Artículos no duraderos para el hogar		Servicios para el hogar	
	Indice	T1-12 (*)	Indice	T1-12 (*)
2006 Enero	101,053	2,5	105,245	12,6
Febrero	101,178	2,2	106,495	13,0
Marzo	101,238	2,3	107,170	12,8
Abril	101,386	2,7	107,404	12,8
Mayo	102,155	3,4	107,639	13,0
Junio	101,973	2,8	107,988	12,6
Julio	102,544	3,1	108,025	12,2
Agosto	99,418	-0,4	100,053	3,9
Septiembre	100,580	0,1	100,601	4,3
Octubre	100,263	1,0	101,120	4,7
Noviembre	99,538	0,4	101,423	5,0
Diciembre	99,835	0,2	101,636	4,9
2007 Enero	99,763	-1,3	102,811	-2,3
Febrero	99,910	-1,3	102,811	-3,5
Marzo	100,066	-1,2	103,507	-3,4
Abril	101,255	-0,1	103,626	-3,5
Mayo	101,203	-0,9	103,640	-3,7
Junio	101,078	-0,9	103,640	-4,0
Julio	101,550	-1,0	103,839	-3,9
Agosto	101,310	1,9	103,839	3,8
Septiembre	101,272	0,7	103,870	3,2
Octubre	101,503	1,2	104,070	2,9
Noviembre	101,356	1,8	104,070	2,6
Diciembre	101,233	1,4	104,403	2,7
2008 Enero	101,053	1,3	105,245	2,4
Febrero	101,178	1,3	106,495	3,6
Marzo	101,238	1,2	107,170	3,5
Abril	101,386	0,1	107,404	3,6
Mayo	102,155	0,9	107,639	3,9
Junio	101,973	0,9	107,988	4,2
Julio	102,544	1,0	108,025	4,0
Agosto	102,359	1,0	108,025	4,0
Septiembre	102,583	1,3	108,025	4,0
Octubre	103,151	1,6	108,896	4,6
Noviembre	103,513	2,1	108,854	4,6
Diciembre	104,257	3,0	108,803	4,2

(\*) T1-12 Tasa de variación sobre igual periodo año anterior.

## 7.6. Evolución del I.P.C. por años y meses según rubricas para cada grupo Medicina

	Servicios médicos y similares		Medicamentos y material terapéutico	
	Indice	T1-12 (*)	Indice	T1-12 (*)
2006 Enero	107,589	11,8	93,316	-7,0
Febrero	108,297	12,7	93,277	-7,0
Marzo	108,510	12,9	91,288	-7,2
Abril	108,792	13,0	92,116	-7,1
Mayo	108,792	12,9	90,816	-8,6
Junio	108,825	13,0	90,858	-8,6
Julio	108,994	13,3	90,861	-9,2
Agosto	100,183	4,1	100,035	0,0
Septiembre	100,177	4,1	100,121	0,3
Octubre	100,564	4,3	100,185	0,3
Noviembre	100,610	4,4	100,243	0,4
Diciembre	100,693	4,4	100,293	0,9
2007 Enero	103,615	-3,7	99,415	6,5
Febrero	103,845	-4,1	99,660	6,8
Marzo	103,899	-4,2	92,090	0,9
Abril	104,286	-4,1	92,747	0,7
Mayo	104,282	-4,1	93,085	2,5
Junio	104,330	-4,1	92,849	2,2
Julio	104,373	-4,2	93,072	2,4
Agosto	104,469	4,3	93,087	-6,9
Septiembre	104,509	4,3	93,094	-7,0
Octubre	105,066	4,5	93,411	-6,8
Noviembre	105,075	4,4	93,408	-6,8
Diciembre	105,192	4,5	93,366	-6,9
2008 Enero	107,589	3,8	93,316	-6,1
Febrero	108,297	4,3	93,277	-6,4
Marzo	108,510	4,4	91,288	-0,9
Abril	108,792	4,3	92,116	-0,7
Mayo	108,792	4,3	90,816	-2,4
Junio	108,825	4,3	90,858	-2,1
Julio	108,994	4,4	90,861	-2,4
Agosto	109,080	4,4	90,972	-2,3
Septiembre	109,086	4,4	90,903	-2,4
Octubre	109,148	3,9	91,346	-2,2
Noviembre	109,373	4,1	91,326	-2,2
Diciembre	109,346	3,9	91,127	-2,4

(\*) T1-12 Tasa de variación sobre igual periodo año anterior.

## 7.7. Evolución del I.P.C. por años y meses según rubricas para cada grupo Transportes

	Transporte personal		Transporte público urbano		Transporte público interurbano	
	Indice	T1-12 (*)	Indice	T1-12 (*)	Indice	T1-12 (*)
2006 Enero	104,954	15,2	108,560	13,9	106,617	15,8
Febrero	105,479	14,1	108,560	13,9	105,510	14,8
Marzo	107,142	14,4	108,560	13,9	105,817	14,8
Abril	107,706	13,6	108,560	13,9	108,389	17,3
Mayo	110,295	16,2	108,560	14,7	111,458	20,5
Junio	112,331	17,5	108,560	14,7	116,364	25,6
Julio	113,073	16,4	108,560	14,7	119,807	28,5
Agosto	102,463	4,4	99,973	5,6	101,439	7,5
Septiembre	100,101	-0,2	100,012	5,6	101,100	6,2
Octubre	98,304	-1,3	100,065	5,6	99,968	5,2
Noviembre	98,039	0,4	100,065	5,6	100,011	3,5
Diciembre	98,369	1,7	100,070	5,6	100,596	3,3
2007 Enero	98,283	-6,4	103,972	-4,2	101,901	-4,4
Febrero	98,542	-6,6	103,972	-4,2	102,100	-3,2
Marzo	100,021	-6,6	103,972	-4,2	101,541	-4,0
Abril	101,285	-6,0	103,982	-4,2	102,609	-5,3
Mayo	102,189	-7,3	103,982	-4,2	103,304	-7,3
Junio	102,512	-8,7	103,982	-4,2	103,895	-10,7
Julio	102,640	-9,2	103,982	-4,2	104,755	-12,6
Agosto	102,097	-0,4	103,982	4,0	105,184	3,7
Septiembre	102,497	2,4	104,136	4,1	104,346	3,2
Octubre	102,799	4,6	104,319	4,3	103,590	3,6
Noviembre	104,181	6,3	104,319	4,3	103,707	3,7
Diciembre	104,945	6,7	104,319	4,2	105,774	5,1
2008 Enero	104,954	6,8	108,560	4,4	106,617	4,6
Febrero	105,479	7,0	108,560	4,4	105,510	3,3
Marzo	107,142	7,1	108,560	4,4	105,817	4,2
Abril	107,706	6,3	108,560	4,4	108,389	5,6
Mayo	110,295	7,9	108,560	4,4	111,458	7,9
Junio	112,331	9,6	108,560	4,4	116,364	12,0
Julio	113,073	10,2	108,560	4,4	119,807	14,4
Agosto	110,471	8,2	112,006	7,7	119,604	13,7
Septiembre	109,302	6,6	112,109	7,7	119,179	14,2
Octubre	106,600	3,7	112,273	7,6	118,582	14,5
Noviembre	102,209	-1,9	112,346	7,7	116,293	12,1
Diciembre	98,712	-5,9	113,230	8,5	118,027	11,6

(\*) T1-12 Tasa de variación sobre igual periodo año anterior.

## 7.8. Evolución del I.P.C. por años y meses según rubricas para cada grupo Comunicaciones

	Comunicaciones	
	Indice	T1-12 (*)
2006 Enero	100,586	-1,7
Febrero	100,497	-1,7
Marzo	100,537	-0,8
Abril	100,522	-0,7
Mayo	100,538	-0,6
Junio	100,547	-0,6
Julio	100,519	-0,4
Agosto	99,826	-1,0
Septiembre	99,864	-1,0
Octubre	99,661	-1,1
Noviembre	99,490	-1,2
Diciembre	99,266	-1,3
2007 Enero	99,722	-0,9
Febrero	99,476	-1,0
Marzo	100,771	0,2
Abril	100,616	0,1
Mayo	100,358	-0,2
Junio	100,720	0,2
Julio	100,551	0,0
Agosto	100,450	0,6
Septiembre	100,444	0,6
Octubre	100,370	0,7
Noviembre	100,302	0,8
Diciembre	100,178	0,9
2008 Enero	100,586	0,9
Febrero	100,497	1,0
Marzo	100,537	-0,2
Abril	100,522	-0,1
Mayo	100,538	0,2
Junio	100,547	-0,2
Julio	100,519	0,0
Agosto	100,437	0,0
Septiembre	100,456	0,0
Octubre	100,491	0,1
Noviembre	100,403	0,1
Diciembre	99,964	-0,2

(\*) T1-12 Tasa de variación sobre igual periodo año anterior.

## 7.9. Evolución del I.P.C. por años y meses según rubricas para cada grupo Ocio y cultura

	Objetos recreativos		Publicaciones		Esparcimiento	
	Indice	T1-12 (*)	Indice	T1-12 (*)	Indice	T1-12 (*)
2006 Enero	90,708	-15,1	101,998	3,1	104,840	9,6
Febrero	90,399	-14,6	102,087	3,1	105,051	8,2
Marzo	90,083	-14,4	102,313	3,3	105,493	8,6
Abril	89,949	-14,6	102,583	3,4	105,566	8,4
Mayo	88,810	-16,1	103,090	3,9	105,717	8,2
Junio	88,091	-16,2	102,602	2,9	105,828	7,5
Julio	87,484	-15,9	103,044	3,1	106,109	7,7
Agosto	99,185	-4,7	100,173	0,6	100,231	1,8
Septiembre	98,978	-4,7	100,056	0,2	100,470	2,1
Octubre	98,854	-4,4	99,950	0,2	100,588	2,1
Noviembre	98,476	-4,3	99,933	0,3	100,540	2,0
Diciembre	97,899	-4,3	100,398	1,0	101,352	2,5
2007 Enero	96,424	6,3	100,525	-1,4	102,039	-2,7
Febrero	96,266	6,5	101,210	-0,9	102,130	-2,8
Marzo	95,811	6,4	101,205	-1,1	102,863	-2,5
Abril	95,087	5,7	101,445	-1,1	103,121	-2,3
Mayo	94,980	6,9	101,522	-1,5	103,099	-2,5
Junio	94,539	7,3	101,495	-1,1	103,123	-2,6
Julio	93,708	7,1	101,494	-1,5	103,337	-2,6
Agosto	93,126	-6,1	101,344	1,2	103,385	3,1
Septiembre	92,887	-6,2	101,551	1,5	103,371	2,9
Octubre	93,469	-5,4	101,317	1,4	103,301	2,7
Noviembre	92,588	-6,0	101,753	1,8	103,372	2,8
Diciembre	91,403	-6,6	101,618	1,2	104,229	2,8
2008 Enero	90,708	-5,9	101,998	1,5	104,840	2,7
Febrero	90,399	-6,1	102,087	0,9	105,051	2,9
Marzo	90,083	-6,0	102,313	1,1	105,493	2,6
Abril	89,949	-5,4	102,583	1,1	105,566	2,4
Mayo	88,810	-6,5	103,090	1,5	105,717	2,5
Junio	88,091	-6,8	102,602	1,1	105,828	2,6
Julio	87,484	-6,6	103,044	1,5	106,109	2,7
Agosto	87,445	-6,1	102,960	1,6	106,092	2,6
Septiembre	87,059	-6,3	102,806	1,2	106,121	2,7
Octubre	86,940	-7,0	102,915	1,6	106,260	2,9
Noviembre	86,400	-6,7	102,845	1,1	106,434	3,0
Diciembre	86,076	-5,8	102,939	1,3	106,578	2,3

(\*) T1-12 Tasa de variación sobre igual periodo año anterior.

## 7.10. Evolución del I.P.C. por años y meses según rubricas para cada grupo Enseñanza

	Educación infantil y primaria		Educación secundaria		Educación universitaria		Otras enseñanzas	
	Indice	T1-12 (*)	Indice	T1-12 (*)	Indice	T1-12 (*)	Indice	T1-12 (*)
<b>2006</b>								
Enero	103,505	6,5	103,290	7,4	108,842	15,8	105,404	10,4
Febrero	103,505	6,5	103,290	7,4	108,842	15,7	105,406	10,0
Marzo	103,505	6,5	103,290	7,4	108,930	15,8	105,331	9,8
Abril	103,505	6,5	103,290	7,4	108,930	15,8	106,190	10,4
Mayo	103,505	6,5	103,290	7,4	108,930	15,8	106,229	10,4
Junio	103,505	6,5	103,290	7,4	108,930	15,8	106,732	11,0
Julio	103,505	6,5	103,290	7,4	108,930	15,8	107,110	11,2
Agosto	99,285	2,2	99,308	3,3	98,725	4,9	99,710	3,5
Septiembre	101,257	2,0	101,383	2,5	98,725	4,9	100,512	3,4
Octubre	101,489	2,2	101,383	2,1	103,866	5,3	101,342	3,8
Noviembre	101,489	2,2	101,383	2,1	103,866	5,3	101,437	3,5
Diciembre	101,489	2,2	101,383	2,1	103,866	5,3	101,931	3,7
<b>2007</b>								
Enero	101,489	-1,9	101,383	-1,8	103,866	-4,6	101,942	-3,3
Febrero	101,489	-1,9	101,383	-1,8	104,036	-4,4	102,145	-3,1
Marzo	101,489	-1,9	101,383	-1,8	104,036	-4,5	102,207	-3,0
Abril	101,489	-1,9	101,383	-1,8	104,036	-4,5	102,309	-3,7
Mayo	101,489	-1,9	101,383	-1,8	104,036	-4,5	102,393	-3,6
Junio	101,489	-1,9	101,383	-1,8	104,036	-4,5	102,520	-3,9
Julio	101,489	-1,9	101,383	-1,8	104,036	-4,5	102,487	-4,3
Agosto	101,489	2,2	101,383	2,1	104,036	5,4	102,553	2,9
Septiembre	103,318	2,0	103,290	1,9	104,036	5,4	103,720	3,2
Octubre	103,505	2,0	103,290	1,9	108,842	4,8	104,032	2,7
Noviembre	103,505	2,0	103,290	1,9	108,842	4,8	104,286	2,8
Diciembre	103,505	2,0	103,290	1,9	108,842	4,8	104,836	2,8
<b>2008</b>								
Enero	103,505	2,0	103,290	1,9	108,842	4,8	105,404	3,4
Febrero	103,505	2,0	103,290	1,9	108,842	4,6	105,406	3,2
Marzo	103,505	2,0	103,290	1,9	108,930	4,7	105,331	3,1
Abril	103,505	2,0	103,290	1,9	108,930	4,7	106,190	3,8
Mayo	103,505	2,0	103,290	1,9	108,930	4,7	106,229	3,7
Junio	103,505	2,0	103,290	1,9	108,930	4,7	106,732	4,1
Julio	103,505	2,0	103,290	1,9	108,930	4,7	107,110	4,5
Agosto	103,505	2,0	103,290	1,9	108,930	4,7	107,110	4,4
Septiembre	105,935	2,5	106,381	3,0	108,930	4,7	107,837	4,0
Octubre	105,935	2,3	106,381	3,0	115,405	6,0	108,264	4,1
Noviembre	105,935	2,3	106,381	3,0	115,405	6,0	108,904	4,4
Diciembre	105,935	2,3	106,381	3,0	115,405	6,0	109,669	4,6

(\*) T1-12 Tasa de variación sobre igual periodo año anterior.

### 7.11. Evolución del I.P.C. por años y meses según rubricas para cada grupo Hoteles, cafés y restaurantes

	Turismo y hostelería	
	Indice	T1-12 (*)
2006 Enero	105,248	12,9
Febrero	106,082	13,0
Marzo	107,781	13,5
Abril	107,605	13,6
Mayo	108,064	14,1
Junio	108,853	13,8
Julio	110,245	13,3
Agosto	103,186	4,1
Septiembre	101,114	4,3
Octubre	100,474	4,0
Noviembre	99,793	3,6
Diciembre	100,965	3,3
2007 Enero	100,623	-4,4
Febrero	101,332	-4,5
Marzo	102,352	-5,0
Abril	103,596	-3,7
Mayo	103,248	-4,5
Junio	103,715	-4,7
Julio	105,035	-4,7
Agosto	106,642	3,3
Septiembre	104,942	3,8
Octubre	104,634	4,1
Noviembre	104,276	4,5
Diciembre	104,606	3,6
2008 Enero	105,248	4,6
Febrero	106,082	4,7
Marzo	107,781	5,3
Abril	107,605	3,9
Mayo	108,064	4,7
Junio	108,853	5,0
Julio	110,245	5,0
Agosto	111,888	4,9
Septiembre	110,193	5,0
Octubre	109,886	5,0
Noviembre	109,117	4,6
Diciembre	110,251	5,4

(\*) T1-12 Tasa de variación sobre igual periodo año anterior.



## 7.12. Evolución del I.P.C. por años y meses según rubricas para cada grupo Otros

	Artículos de uso personal		Otros bienes y servicios	
	Indice	T1-12 (*)	Indice	T1-12 (*)
2006 Enero	105,513	11,8	107,610	15,5
Febrero	105,576	11,5	108,386	16,2
Marzo	106,436	11,7	109,039	16,4
Abril	106,881	11,2	109,430	16,2
Mayo	107,393	11,6	109,625	16,2
Junio	107,800	11,5	109,921	16,3
Julio	107,931	11,7	109,788	16,6
Agosto	100,416	4,0	100,143	6,5
Septiembre	100,480	4,2	100,833	6,2
Octubre	100,990	4,5	101,799	6,6
Noviembre	100,867	4,0	101,889	6,5
Diciembre	101,291	4,1	102,429	6,7
2007 Enero	101,365	-3,9	103,695	-3,6
Febrero	102,084	-3,3	103,794	-4,2
Marzo	102,831	-3,4	103,895	-4,7
Abril	103,644	-3,0	104,044	-4,9
Mayo	103,589	-3,5	104,422	-4,7
Junio	103,954	-3,6	104,639	-4,8
Julio	104,136	-3,5	104,386	-4,9
Agosto	104,100	3,7	104,342	4,2
Septiembre	104,125	3,6	105,085	4,2
Octubre	104,516	3,5	105,473	3,6
Noviembre	104,637	3,7	105,605	3,6
Diciembre	104,907	3,6	106,235	3,7
2008 Enero	105,513	4,1	107,610	3,8
Febrero	105,576	3,4	108,386	4,4
Marzo	106,436	3,5	109,039	5,0
Abril	106,881	3,1	109,430	5,2
Mayo	107,393	3,7	109,625	5,0
Junio	107,800	3,7	109,921	5,0
Julio	107,931	3,6	109,788	5,2
Agosto	108,246	4,0	109,826	5,3
Septiembre	108,247	4,0	110,833	5,5
Octubre	108,254	3,6	111,153	5,4
Noviembre	108,002	3,2	111,156	5,3
Diciembre	108,374	3,3	111,170	4,6

(\*) T1-12 Tasa de variación sobre igual periodo año anterior.

## NOTAS METODOLÓGICAS

El periodo base del nuevo IPC, para el que la media aritmética de los índices mensuales publicados se hace igual a 100, es el año 2006. Con esta nueva base se pretende conseguir una mejor representabilidad en su cobertura así como una mayor precisión en la medición de la evolución de este indicador.

El estrato de referencia del índice incluye a toda la población que reside en viviendas familiares en España. Por tanto, se excluye el gasto de los residentes en viviendas colectivas, así como el de los no residentes (cuyo gasto, sin embargo, sí está incluido en el Índice de Precios de Consumo Armonizado de la Unión Europea).

El ámbito de consumo del IPC base 2006 comprende los bienes y servicios de consumo efectivamente pagados durante el periodo de referencia. Se excluyen los gastos ficticios e imputados, como los auto suministros, auto consumos, alquileres imputados y gastos subvencionados por las Administraciones Públicas (por ejemplo, los sanitarios o educativos) y, también, los bienes de inversión (como la vivienda en propiedad). El número de artículos por parcela se determina en función de su importancia en términos de gasto con respecto al gasto total, de su contenido y de la posibilidad de desagregación. Los artículos seleccionados forman lo que se conoce con el nombre de cesta de la compra.

La fórmula empleada en la base 2006 para calcular los índices es la misma que para la base 2001: Laspeyres encadenado con actualización de ponderaciones anual.

### Cobertura geográfica y cesta de la compra

En el IPC, base 2001, el criterio utilizado para establecer la cobertura geográfica del índice se basaba, principalmente, en la población del conjunto de municipios seleccionados. En la base 2006, además de este criterio de partida, se han añadido otros para completar la cobertura de municipios:

1. Representatividad geográfica: Se han incluido municipios de forma que estén distribuidos por toda la provincia y no sólo en focos concretos de población.
2. Representatividad poblacional: Se ha hecho hincapié en la representatividad de los municipios pequeños.

3. Representatividad de la cesta: Se ha seleccionado una muestra formada por aquellos artículos que se consideran básicos y representativos del consumo en dichos municipios.

La selección de los artículos que componen la cesta de la compra se ha realizado a partir del IPC, base 2001, y los datos de la Encuesta Continua de Presupuestos Familiares (ECPF).

### Ponderaciones

La estructura de ponderaciones de la base 2006 se ha elaborado a partir de la Encuesta Continua de Presupuestos Familiares, que proporciona la información trimestral básica sobre gastos de las familias en bienes y servicios de consumo. Además, para determinar la estructura definitiva se ha utilizado información de otras fuentes, tales como la evolución del consumo privado de la Contabilidad Nacional, la evolución de precios del IPC y otras fuentes de la oferta de los diferentes sectores.

La ponderación de cualquier artículo de la cesta de la compra se obtiene como cociente del gasto realizado en las parcelas representadas por dicho artículo durante el periodo al que hace referencia la ECPF y el gasto total realizado en ese mismo periodo.

Un mismo artículo tiene ponderaciones diferentes en las distintas agrupaciones geográficas -provincias, Comunidades Autónomas y España- ya que el gasto que refleja la ECPF en cada uno de estos conjuntos es distinto.

Esta ponderación se obtiene de información proveniente de la óptica de la demanda (ECPF, encuestas de consumo realizadas por otros organismos) y desde la de la oferta (ingresos por ventas de las empresas más importantes de cada sector).

Esta metodología es la que contempla el Instituto Nacional de Estadística (INE) en el apartado *Índice de Precios de Consumo (IPC) Base 2006* y que puede ser consultada en su totalidad en la página web: <http://www.ine.es>.

**Equipo de trabajo:** Antonio Sánchez Molina, Adolfo Alvarado Guadalupe, Silvia Fernández Cruz

**Edita:** Dirección General de Economía,  
Estadística e Innovación Tecnológica  
Consejería de Economía y Hacienda  
Príncipe de Vergara, 108 - 28002 - Madrid  
[www.madrid.org/iestadis](http://www.madrid.org/iestadis)  
[iestadis@madrid.org](mailto:iestadis@madrid.org)

Edición: Enero 2009



**Comunidad de Madrid**

CONSEJERÍA DE ECONOMÍA Y HACIENDA  
Dirección General de Economía,  
Estadística e Innovación Tecnológica