

Boletín mensual de precios de consumo

Diciembre 2010



Dirección General de Economía,
Estadística e Innovación Tecnológica
CONSEJERÍA DE ECONOMÍA Y HACIENDA



Comunidad de Madrid

INDICE

1. Índice General y tasas de variación por grupos:	1
- Comunidad de Madrid	
- España	
2. Repercusión de cada grupo en la tabla de variación mensual	2
3. Índice, tasas de variación y repercusión por rúbricas	4
4. Tasa de inflación por años y meses:	6
- Comunidad de Madrid	
- España	
5. Tasa de inflación no alimentaria:	8
- Comunidad de Madrid	
- España	
6. Evolución del IPC por meses según años de variación y repercusión para cada grupo:	
6.1. Alimentos y bebidas no alcohólicas	10
6.2. Bebidas alcohólicas y tabaco	11
6.3. Vestido y Calzado	12
6.4. Vivienda	13
6.5. Menaje	14
6.6. Medicina	15
6.7. Transporte	16
6.8. Comunicaciones	17
6.9. Ocio y Cultura	18
6.10. Enseñanza	19
6.11. Hoteles, Cafés y Restaurantes	20
6.12. Otros	21
7. Evolución del IPC por años y meses según rúbricas:	
7.1. Alimentos y bebidas no alcohólicas	22
7.2. Bebidas alcohólicas y tabaco	28
7.3. Vestido y Calzado	29
7.4. Vivienda	31
7.5. Menaje	32
7.6. Medicina	34
7.7. Transporte	35
7.8. Comunicaciones	36
7.9. Ocio y Cultura	37
7.10. Enseñanza	38
7.11. Hoteles, Cafés y Restaurantes	39
7.12. Otros	40

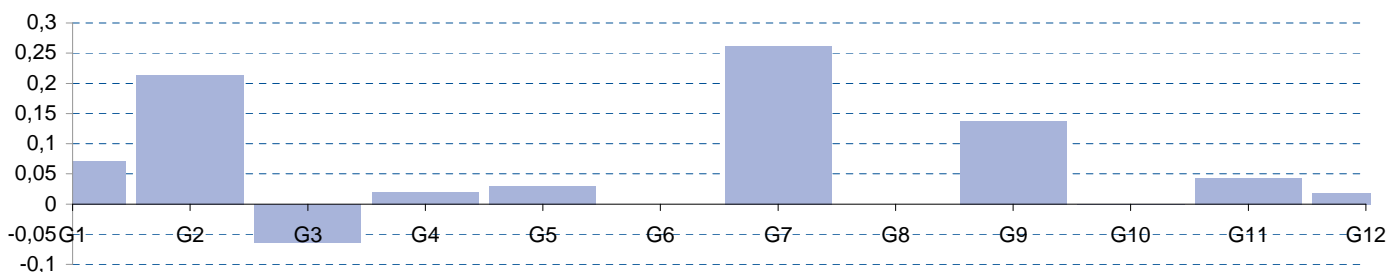
1. Índice general y tasas de variación por grupos. Diciembre 2010

	Comunidad de Madrid			España				
	Índice	Tasas de variación (%)		Índice	Tasas de variación (%)			
		Sobre el mes anterior	En lo que va de año		Sobre igual mes año anterior	Sobre el mes anterior	En lo que va de año	Sobre igual mes año anterior
General	110,906	0,7	3,0	3,0	110,979	0,6	3,0	3,0
General sin alimentación	110,260	0,6	3,0	3,0	110,174	0,5	3,1	3,1
Alimentos y bebidas no alcohólicas	107,787	0,5	0,8	0,8	108,833	0,4	0,7	0,7
Bebidas alcohólicas y tabaco	148,056	6,3	16,3	16,3	145,115	6,1	15,2	15,2
Vestido y calzado	107,047	-0,8	0,6	0,6	108,594	-1,2	0,6	0,6
Vivienda	117,401	0,1	5,0	5,0	118,981	0,3	5,7	5,7
Menaje	109,262	0,5	0,8	0,8	108,495	0,2	1,0	1,0
Medicina	96,568	0,0	-1,5	-1,5	96,338	0,0	-1,2	-1,2
Tranporte	114,086	1,8	9,2	9,2	112,870	1,9	9,2	9,2
Comunicaciones	99,123	0,0	-0,7	-0,7	98,579	0,0	-0,7	-0,7
Ocio y cultura	98,694	1,7	-1,0	-1,0	97,530	1,3	-1,1	-1,1
Enseñanza	112,567	0,0	1,4	1,4	117,068	0,0	2,3	2,3
Hoteles, cafés y restaurantes	113,023	0,3	1,7	1,7	113,738	0,2	1,7	1,7
Otros bienes y servicios	114,810	0,2	3,3	3,3	112,937	0,2	2,8	2,8

2. Repercusión de cada grupo en la tasa de variación mensual. Diciembre 2010

	Indice	% Variación mensual	Ponderación	Repercusión
General	110,906	0,7	1,000000	0,7174
Alimentos y bebidas no alcohólicas	107,787	0,5	0,158613	0,0719
Bebidas alcohólicas y tabaco	148,056	6,3	0,026909	0,2133
Vestido y calzado	107,047	-0,8	0,077913	-0,0626
Vivienda	117,401	0,1	0,129569	0,0199
Menaje	109,262	0,5	0,066639	0,0307
Medicina	96,568	0,0	0,032258	0,0000
Transporte	114,086	1,8	0,139453	0,2620
Comunicaciones	99,123	0,0	0,039934	-0,0003
Ocio y cultura	98,694	1,7	0,090739	0,1371
Enseñanza	112,567	0,0	0,018041	0,0004
Hoteles, cafés y restaurantes	113,023	0,3	0,130004	0,0429
Otros bienes y servicios	114,810	0,2	0,089928	0,0186

Repercusión de cada grupo en la tasa de variación mensual. Diciembre 2010



Elaboración: Instituto de Estadística

Fecha de actualización: Diciembre 2010

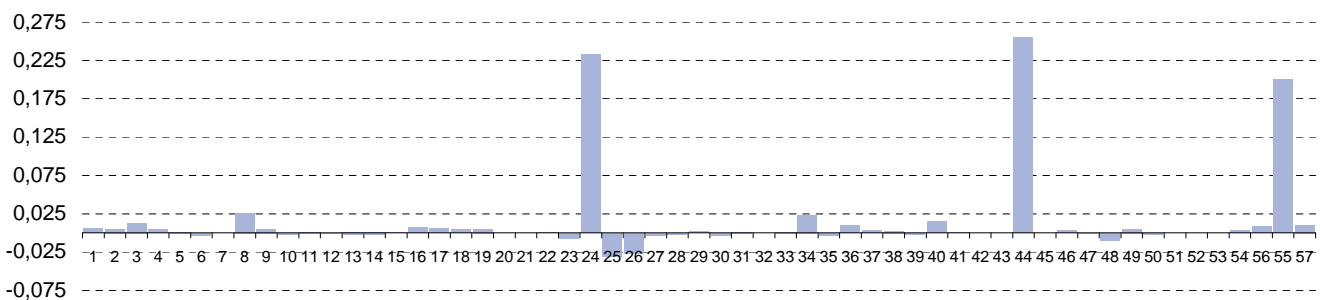
3. Índice, tasas de variación y repercusión por rubricas. Diciembre 2010

	Índice	Tasas de variación (%)			Ponderación	Repercusión mensual
		Sobre el mes anterior	En lo que va de año	Sobre igual mes año anterior		
1 Cereales y derivados	112,783	0,5	1,8	1,8	0,010818	0,0058
2 Pan	116,612	0,4	1,3	1,3	0,010996	0,0050
3 Carne de vacuno	110,349	1,2	0,7	0,7	0,011104	0,0132
4 Carne de ovino	107,543	1,5	-4,9	-4,9	0,002832	0,0042
5 Carne de porcino	98,176	-0,3	1,2	1,2	0,003493	-0,0011
6 Carne de aves	107,519	-0,4	1,0	1,0	0,007697	-0,0028
7 Otras carnes	104,778	0,0	-0,1	-0,1	0,017150	0,0000
8 Pescado fresco y congelado	102,701	2,4	0,5	0,5	0,011903	0,0260
9 Crustáceos, moluscos y preparados de pescado	111,698	0,5	6,3	6,3	0,009461	0,0051
10 Huevos	118,682	-0,7	-0,4	-0,4	0,001817	-0,0014
11 Leche	106,664	-0,1	-3,1	-3,1	0,008883	-0,0009
12 Productos lácteos	108,877	-0,1	-0,8	-0,8	0,011219	-0,0008
13 Aceites y grasas	72,327	-0,8	-6,1	-6,1	0,004901	-0,0025
14 Frutas frescas	112,218	-0,2	1,8	1,8	0,012506	-0,0023
15 Frutas en conserva y frutos secos	102,538	0,6	0,4	0,4	0,002140	0,0011
16 Legumbres y hortalizas frescas	113,143	0,9	6,0	6,0	0,007835	0,0071
17 Preparados de legumbres y hortalizas	114,105	1,3	0,1	0,1	0,004383	0,0056
18 Patatas y sus preparados	111,686	2,0	17,5	17,5	0,002127	0,0043
19 Café, cacao e infusiones	110,574	2,3	1,9	1,9	0,002391	0,0053
20 Azúcar	82,752	0,3	-10,0	-10,0	0,000892	0,0002
21 Otros preparados alimenticios	113,104	0,0	0,5	0,5	0,007112	0,0003
22 Agua mineral, refrescos y zumos	106,255	0,1	-2,3	-2,3	0,006954	0,0009
23 Bebidas alcohólicas	109,772	-1,1	0,3	0,3	0,006464	-0,0071
24 Tabaco	162,225	8,4	21,4	21,4	0,020445	0,2327
25 Prendas de vestir de hombre	107,868	-1,4	-0,2	-0,2	0,021358	-0,0300
26 Prendas de vestir de mujeres	106,597	-1,0	0,5	0,5	0,028165	-0,0265
27 Prendas de vestir de niño y bebé	104,419	-0,3	-0,4	-0,4	0,009522	-0,0026
28 Complementos y reparaciones de prendas de vestir	107,478	-0,8	1,1	1,1	0,002502	-0,0020
29 Calzado de hombre	107,230	0,4	1,1	1,1	0,005707	0,0024
30 Calzado de mujer	110,316	-0,4	4,3	4,3	0,007759	-0,0032
31 Calzado de niño	101,360	-0,4	-0,8	-0,8	0,002659	-0,0011
32 Reparación de calzado	124,452	0,0	5,2	5,2	0,000241	0,0000
33 Vivienda en alquiler	115,263	0,0	1,1	1,1	0,036645	-0,0012
34 Calefacción, alumbrado y otros servicios	120,440	0,4	9,1	9,1	0,048763	0,0234
35 Conservación de la vivienda	115,599	-0,1	3,6	3,6	0,044161	-0,0026

3. Índice, tasas de variación y repercusión por rubricas. Diciembre 2010. (Concl.)

	Índice	Tasas de variación (%)			Ponderación	Repercusión mensual
		Sobre el mes anterior	En lo que va de año	Sobre igual mes año anterior		
36 Muebles y revestimiento de suelo	113,923	0,6	2,0	2,0	0,017134	0,0099
37 Textiles y accesorios para el hogar	110,436	0,6	0,6	0,6	0,005878	0,0036
38 Electrodomésticos y reparaciones	98,806	0,3	-0,7	-0,7	0,009286	0,0025
39 Herramientas para el hogar	115,161	-0,4	3,3	3,3	0,003715	-0,0016
40 Artículos no duraderos para el hogar	103,889	1,2	-1,1	-1,1	0,013695	0,0152
41 Servicios para el hogar	114,067	0,0	2,0	2,0	0,024428	0,0007
42 Servicios médicos y similares	116,828	0,0	3,1	3,1	0,031508	0,0000
43 Medicamentos y material terapéutico	84,309	0,0	-4,3	-4,3	0,015085	0,0000
44 Transporte personal	112,052	1,9	9,0	9,0	0,135319	0,2546
45 Transporte público urbano	124,155	0,0	5,0	5,0	0,015613	0,0000
46 Transporte público interurbano	122,587	0,5	3,2	3,2	0,007111	0,0037
47 Comunicaciones	99,123	0,0	-0,7	-0,7	0,039934	-0,0003
48 Objetos recreativos	80,597	-0,5	-2,4	-2,4	0,025395	-0,0092
49 Publicaciones	106,896	0,3	2,0	2,0	0,016311	0,0053
50 Esparcimiento	109,394	-0,1	1,0	1,0	0,024451	-0,0013
51 Educación infantil y primaria	107,898	0,0	0,3	0,3	0,006225	0,0000
52 Educación secundaria	108,342	0,0	0,6	0,6	0,005608	0,0000
53 Educación universitaria	122,704	0,0	2,9	2,9	0,005898	0,0000
54 Otras enseñanzas	113,830	0,6	1,7	1,7	0,005710	0,0036
56 Turismo y hostelería	111,237	0,3	1,9	1,9	0,027963	0,0087
55 Artículos de uso personal	111,523	1,3	0,9	0,9	0,149185	0,1996
57 Otros bienes y servicios	120,011	0,4	4,6	4,6	0,021540	0,0102

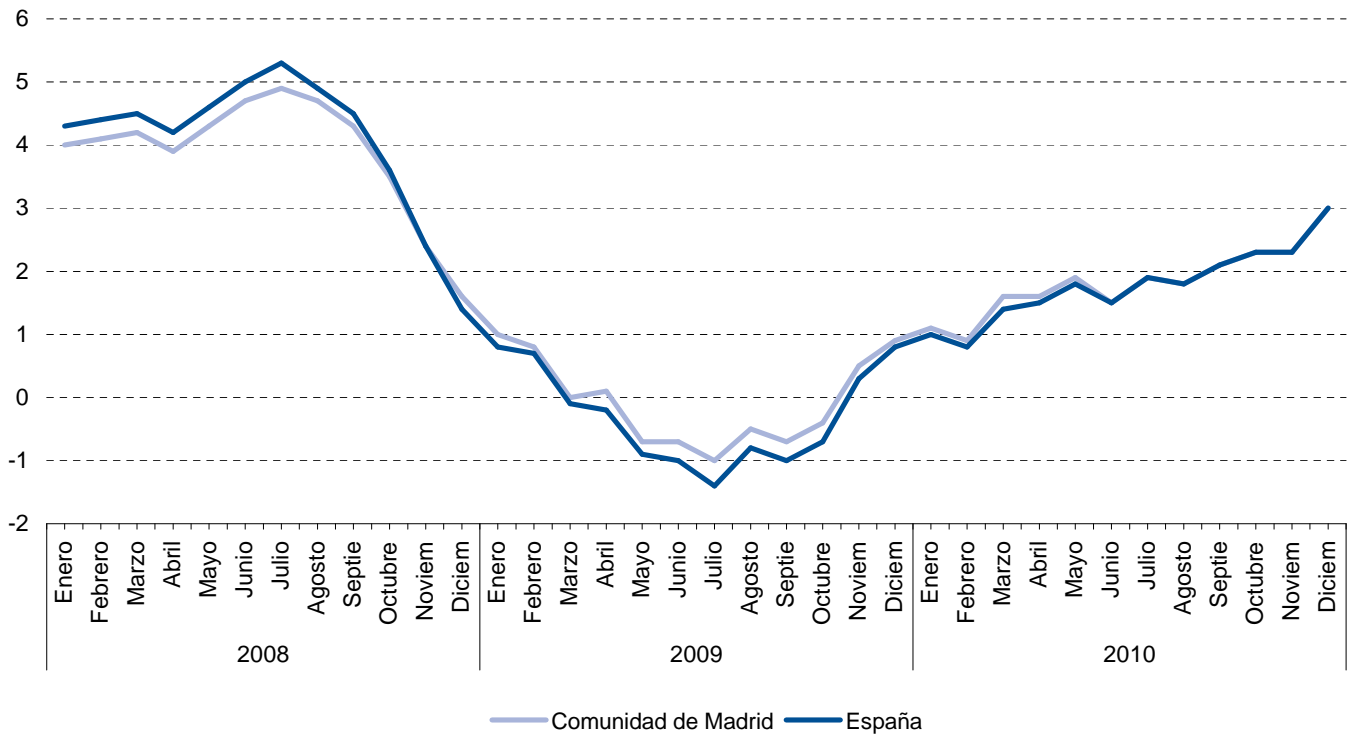
Índice, tasas de variación y repercusión por rubricas. Diciembre 2010



4. Tasa de inflación por años y meses. Comunidad de Madrid y España

	Comunidad de Madrid				España			
	Indice	Tasas de variación (%)			Indice	Tasas de variación (%)		
		Sobre el mes anterior	En lo que va de año	Sobre igual mes año anterior		Sobre el mes anterior	En lo que va de año	Sobre igual mes año anterior
2008 Enero	104,725	-0,3	-0,3	4,0	104,747	-0,6	-0,6	4,3
Febrero	104,931	0,2	-0,1	4,1	104,910	0,2	-0,5	4,4
Marzo	105,823	0,9	0,7	4,2	105,841	0,9	0,4	4,5
Abril	106,660	0,8	1,5	3,9	106,980	1,1	1,5	4,2
Mayo	107,255	0,6	2,1	4,3	107,702	0,7	2,2	4,6
Junio	107,862	0,6	2,7	4,7	108,322	0,6	2,8	5,0
Julio	107,585	-0,3	2,4	4,9	107,802	-0,5	2,3	5,3
Agosto	107,457	-0,1	2,3	4,7	107,571	-0,2	2,1	4,9
Septiembre	107,400	-0,1	2,2	4,3	107,549	0,0	2,0	4,5
Octubre	107,660	0,2	2,5	3,5	107,918	0,3	2,4	3,6
Noviembre	107,116	-0,5	1,9	2,4	107,460	-0,4	2,0	2,4
Diciembre	106,737	-0,4	1,6	1,6	106,909	-0,5	1,4	1,4
2009 Enero	105,727	-0,9	-0,9	1,0	105,592	-1,2	-1,2	0,8
Febrero	105,813	0,1	-0,9	0,8	105,603	0,0	-1,2	0,7
Marzo	105,850	0,0	-0,8	0,0	105,776	0,2	-1,1	-0,1
Abril	106,731	0,8	0,0	0,1	106,809	1,0	-0,1	-0,2
Mayo	106,530	-0,2	-0,2	-0,7	106,772	0,0	-0,1	-0,9
Junio	107,114	0,5	0,4	-0,7	107,242	0,4	0,3	-1,0
Julio	106,544	-0,5	-0,2	-1,0	106,327	-0,9	-0,5	-1,4
Agosto	106,881	0,3	0,1	-0,5	106,698	0,3	-0,2	-0,8
Septiembre	106,667	-0,2	-0,1	-0,7	106,446	-0,2	-0,4	-1,0
Octubre	107,194	0,5	0,4	-0,4	107,205	0,7	0,3	-0,7
Noviembre	107,629	0,4	0,8	0,5	107,786	0,5	0,8	0,3
Diciembre	107,696	0,1	0,9	0,9	107,758	0,0	0,8	0,8
2010 Enero	106,935	-0,7	-0,7	1,1	106,678	-1,0	-1,0	1,0
Febrero	106,803	-0,1	-0,8	0,9	106,484	-0,2	-1,2	0,8
Marzo	107,546	0,7	-0,1	1,6	107,273	0,7	-0,5	1,4
Abril	108,446	0,8	0,7	1,6	108,416	1,1	0,6	1,5
Mayo	108,567	0,1	0,8	1,9	108,657	0,2	0,8	1,8
Junio	108,769	0,2	1,0	1,5	108,851	0,2	1,0	1,5
Julio	108,563	-0,2	0,8	1,9	108,363	-0,4	0,6	1,9
Agosto	108,847	0,3	1,1	1,8	108,637	0,3	0,8	1,8
Septiembre	108,895	0,0	1,1	2,1	108,712	0,1	0,9	2,1
Octubre	109,616	0,7	1,8	2,3	109,705	0,9	1,8	2,3
Noviembre	110,116	0,5	2,2	2,3	110,300	0,5	2,4	2,3
Diciembre	110,906	0,7	3,0	3,0	110,979	0,6	3,0	3,0

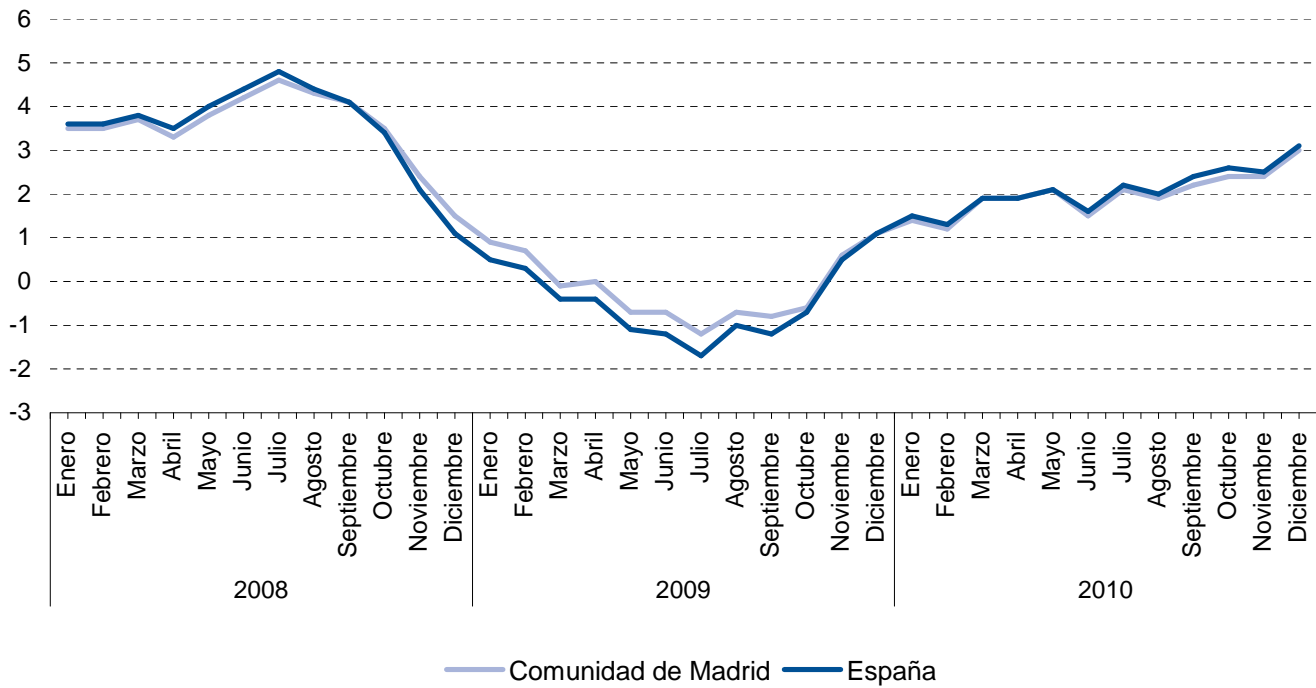
Tasa de inflación por años y meses. Comunidad de Madrid y España



5. Tasa de inflación no alimentaria de la Comunidad de Madrid y España

	Comunidad de Madrid				España			
	Indice	Tasas de variación (%)			Indice	Tasas de variación (%)		
		Sobre el mes anterior	En lo que va de año	Sobre igual mes año anterior		Sobre el mes anterior	En lo que va de año	Sobre igual mes año anterior
2008 Enero	103,685	-0,6	-0,6	3,5	103,465	-1,0	-1,0	3,6
Febrero	103,991	0,3	-0,4	3,5	103,677	0,2	-0,8	3,6
Marzo	105,091	1,1	0,7	3,7	104,796	1,1	0,3	3,8
Abril	106,070	0,9	1,6	3,3	106,168	1,3	1,6	3,5
Mayo	106,793	0,7	2,3	3,8	107,040	0,8	2,4	4,0
Junio	107,361	0,5	2,9	4,2	107,655	0,6	3,0	4,4
Julio	107,064	-0,3	2,6	4,6	106,957	-0,6	2,3	4,8
Agosto	106,895	-0,2	2,4	4,3	106,619	-0,3	2,0	4,4
Septiembre	106,805	-0,1	2,3	4,1	106,519	-0,1	1,9	4,1
Octubre	107,178	0,3	2,7	3,5	107,025	0,5	2,4	3,4
Noviembre	106,426	-0,7	2,0	2,4	106,422	-0,6	1,8	2,1
Diciembre	105,911	-0,5	1,5	1,5	105,667	-0,7	1,1	1,1
2009 Enero	104,605	-1,2	-1,2	0,9	103,952	-1,6	-1,6	0,5
Febrero	104,754	0,1	-1,1	0,7	104,036	0,1	-1,5	0,3
Marzo	104,994	0,2	-0,9	-0,1	104,409	0,4	-1,2	-0,4
Abril	106,119	1,1	0,2	0,0	105,770	1,3	0,1	-0,4
Mayo	106,003	-0,1	0,1	-0,7	105,853	0,1	0,2	-1,1
Junio	106,605	0,6	0,7	-0,7	106,381	0,5	0,7	-1,2
Julio	105,788	-0,8	-0,1	-1,2	105,134	-1,2	-0,5	-1,7
Agosto	106,183	0,4	0,3	-0,7	105,556	0,4	-0,1	-1,0
Septiembre	105,916	-0,3	0,0	-0,8	105,252	-0,3	-0,4	-1,2
Octubre	106,577	0,6	0,6	-0,6	106,231	0,9	0,5	-0,7
Noviembre	107,048	0,4	1,1	0,6	106,944	0,7	1,2	0,5
Diciembre	107,082	0,0	1,1	1,1	106,866	-0,1	1,1	1,1
2010 Enero	106,101	-0,9	-0,9	1,4	105,472	-1,3	-1,3	1,5
Febrero	106,059	0,0	-1,0	1,2	105,360	-0,1	-1,4	1,3
Marzo	106,957	0,8	-0,1	1,9	106,347	0,9	-0,5	1,9
Abril	108,086	1,1	0,9	1,9	107,813	1,4	0,9	1,9
Mayo	108,214	0,1	1,1	2,1	108,121	0,3	1,2	2,1
Junio	108,245	0,0	1,1	1,5	108,122	0,0	1,2	1,6
Julio	107,960	-0,3	0,8	2,1	107,441	-0,6	0,5	2,2
Agosto	108,212	0,2	1,1	1,9	107,679	0,2	0,8	2,0
Septiembre	108,251	0,0	1,1	2,2	107,748	0,1	0,8	2,4
Octubre	109,109	0,8	1,9	2,4	108,961	1,1	2,0	2,6
Noviembre	109,636	0,5	2,4	2,4	109,655	0,6	2,6	2,5
Diciembre	110,260	0,6	3,0	3,0	110,174	0,5	3,1	3,1

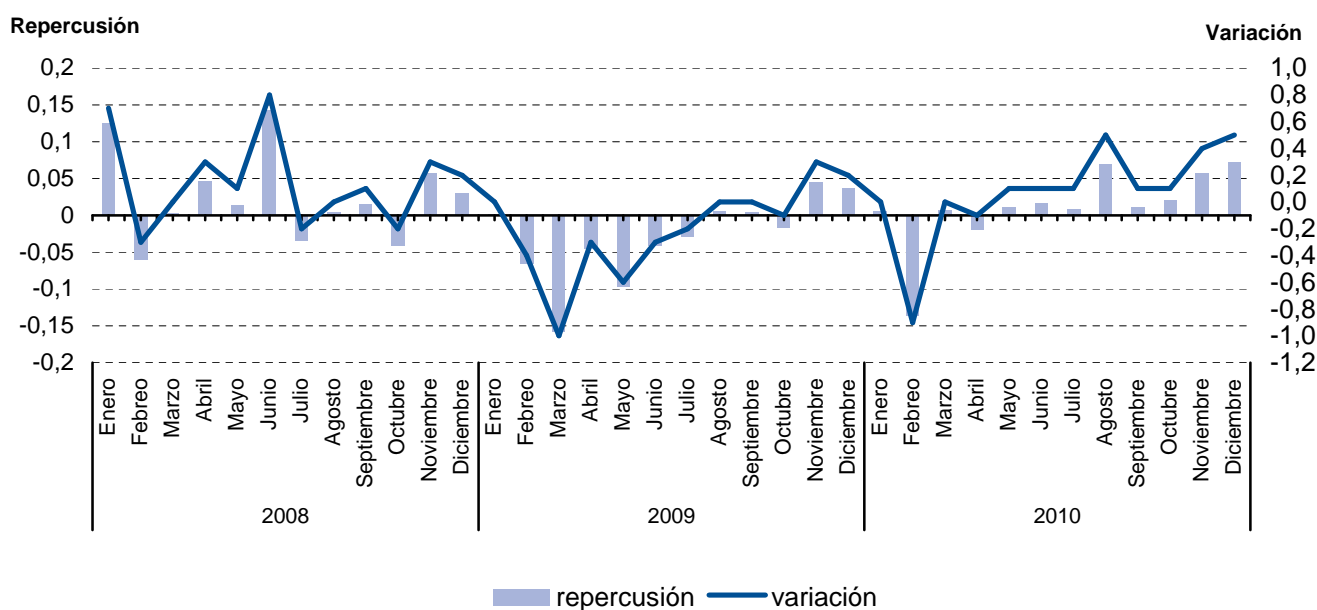
Tasa de inflación no alimentaria. Comunidad de Madrid y España



6.1. Evolución del I.P.C. por meses según años de variación y repercusión para cada grupo Alimentos y bebidas no alcohólicas

	2008			2009			2010		
	Indice	Variación	Repercusión	Indice	Variación	Repercusión	Indice	Variación	Repercusión
Enero	108,310	0,7	0,1256	109,401	0,0	0,0019	106,959	0,0	0,0052
Febrero	107,950	-0,3	-0,0594	108,946	-0,4	-0,0663	106,015	-0,9	-0,1360
Marzo	107,970	0,0	0,0033	107,862	-1,0	-0,158	106,065	0,0	0,0072
Abril	108,251	0,3	0,0464	107,552	-0,3	-0,0452	105,931	-0,1	-0,0193
Mayo	108,332	0,1	0,0134	106,889	-0,6	-0,0966	106,012	0,1	0,0117
Junio	109,196	0,8	0,1426	106,606	-0,3	-0,0412	106,125	0,1	0,0163
Julio	108,990	-0,2	-0,0340	106,406	-0,2	-0,0291	106,184	0,1	0,0085
Agosto	109,016	0,0	0,0043	106,446	0,0	0,0058	106,665	0,5	0,0693
Septiembre	109,105	0,1	0,0147	106,476	0,0	0,0044	106,747	0,1	0,0118
Octubre	108,860	-0,2	-0,0404	106,359	-0,1	-0,0171	106,890	0,1	0,0206
Noviembre	109,204	0,3	0,0568	106,666	0,3	0,0447	107,288	0,4	0,0573
Diciembre	109,388	0,2	0,0304	106,923	0,2	0,0375	107,787	0,5	0,0719

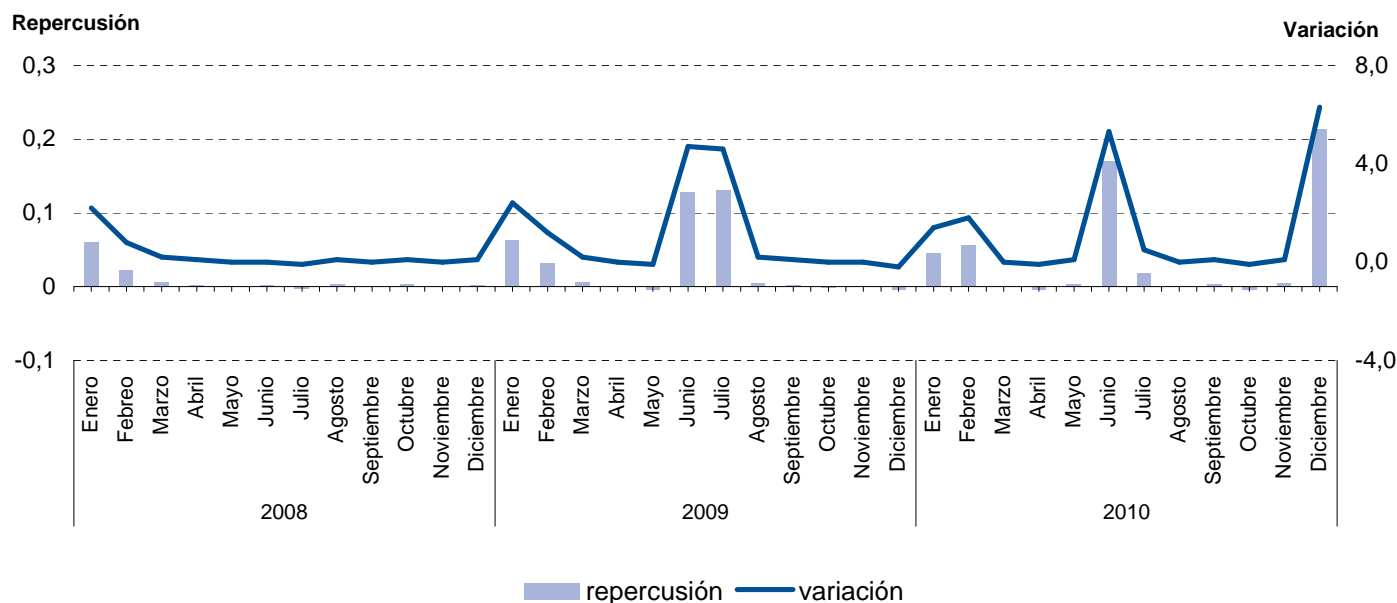
Evolución del IPC. Alimentos y bebidas no alcohólicas



6.2. Evolución del I.P.C. por meses según años de variación y repercusión para cada grupo Bebidas alcohólicas y tabaco

	2008			2009			2010		
	Indice	Variación	Repercusión	Indice	Variación	Repercusión	Indice	Variación	Repercusión
Enero	110,356	2,2	0,0594	114,640	2,4	0,0630	129,119	1,4	0,0447
Febrero	111,256	0,8	0,0221	116,013	1,2	0,0319	131,431	1,8	0,0565
Marzo	111,510	0,2	0,0062	116,237	0,2	0,0052	131,420	0,0	-0,0003
Abril	111,605	0,1	0,0023	116,262	0,0	0,0006	131,264	-0,1	-0,0038
Mayo	111,644	0,0	0,0010	116,110	-0,1	-0,0035	131,415	0,1	0,0037
Junio	111,693	0,0	0,0012	121,609	4,7	0,1277	138,385	5,3	0,1703
Julio	111,596	-0,1	-0,0024	127,236	4,6	0,1307	139,146	0,5	0,0186
Agosto	111,698	0,1	0,0025	127,446	0,2	0,0049	139,189	0,0	0,0011
Septiembre	111,706	0,0	0,0002	127,519	0,1	0,0017	139,314	0,1	0,0031
Octubre	111,834	0,1	0,0031	127,480	0,0	-0,0009	139,121	-0,1	-0,0047
Noviembre	111,841	0,0	0,0002	127,497	0,0	0,0004	139,327	0,1	0,0050
Diciembre	111,925	0,1	0,0021	127,289	-0,2	-0,0048	148,056	6,3	0,2133

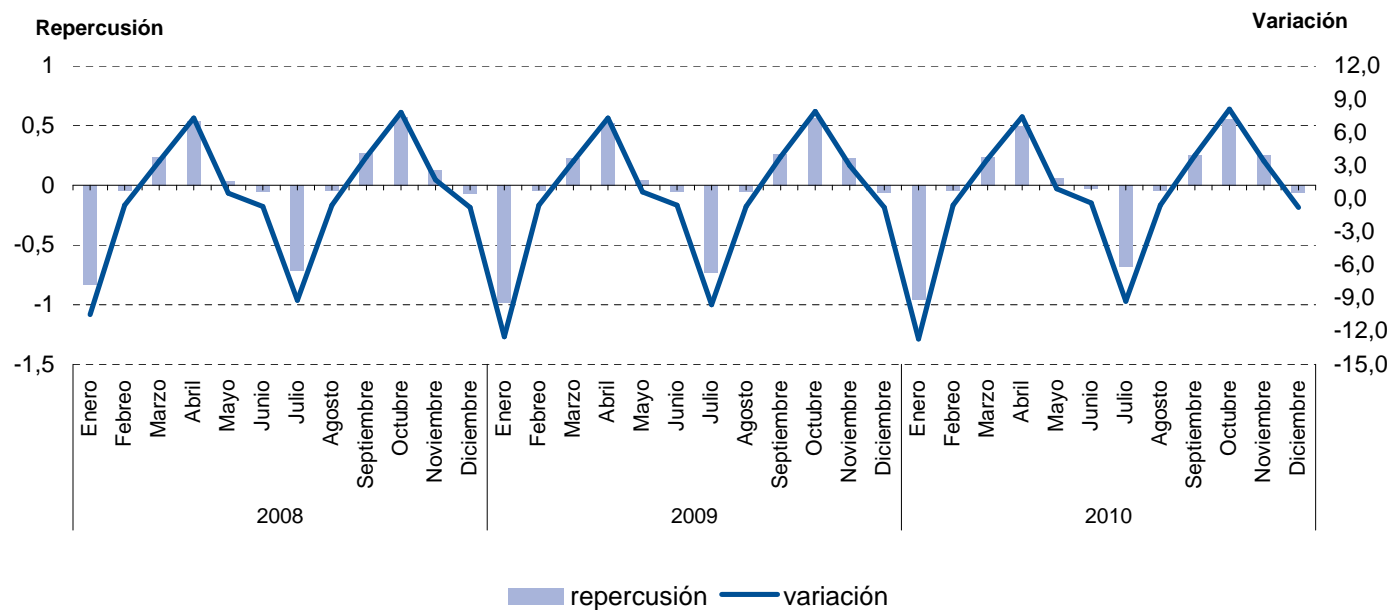
Evolución del IPC. Bebidas alcohólicas y tabaco



6.3. Evolución del I.P.C. por meses según años de variación y repercusión para cada grupo Vestido y calzado

	2008			2009			2010		
	Indice	Variación	Repercusión	Indice	Variación	Repercusión	Indice	Variación	Repercusión
Enero	95,709	-10,5	-0,8338	93,961	-12,5	-0,9856	92,902	-12,7	-0,9539
Febrero	95,175	-0,6	-0,0396	93,357	-0,6	-0,0445	92,299	-0,6	-0,0427
Marzo	98,370	3,4	0,2372	96,487	3,4	0,2306	95,613	3,6	0,2345
Abril	105,566	7,3	0,5342	103,552	7,3	0,5204	102,651	7,4	0,4980
Mayo	106,091	0,5	0,0390	104,143	0,6	0,0435	103,531	0,9	0,0623
Junio	105,370	-0,7	-0,0535	103,475	-0,6	-0,0492	103,166	-0,4	-0,0258
Julio	95,711	-9,2	-0,7170	93,584	-9,6	-0,7286	93,562	-9,3	-0,6795
Agosto	95,135	-0,6	-0,0428	92,914	-0,7	-0,0494	92,969	-0,6	-0,0420
Septiembre	98,797	3,8	0,2718	96,476	3,8	0,2624	96,551	3,9	0,2534
Octubre	106,483	7,8	0,5705	104,093	7,9	0,5611	104,379	8,1	0,5539
Noviembre	108,242	1,7	0,1306	107,211	3,0	0,2297	107,932	3,4	0,2514
Diciembre	107,341	-0,8	-0,0669	106,384	-0,8	-0,0609	107,047	-0,8	-0,0626

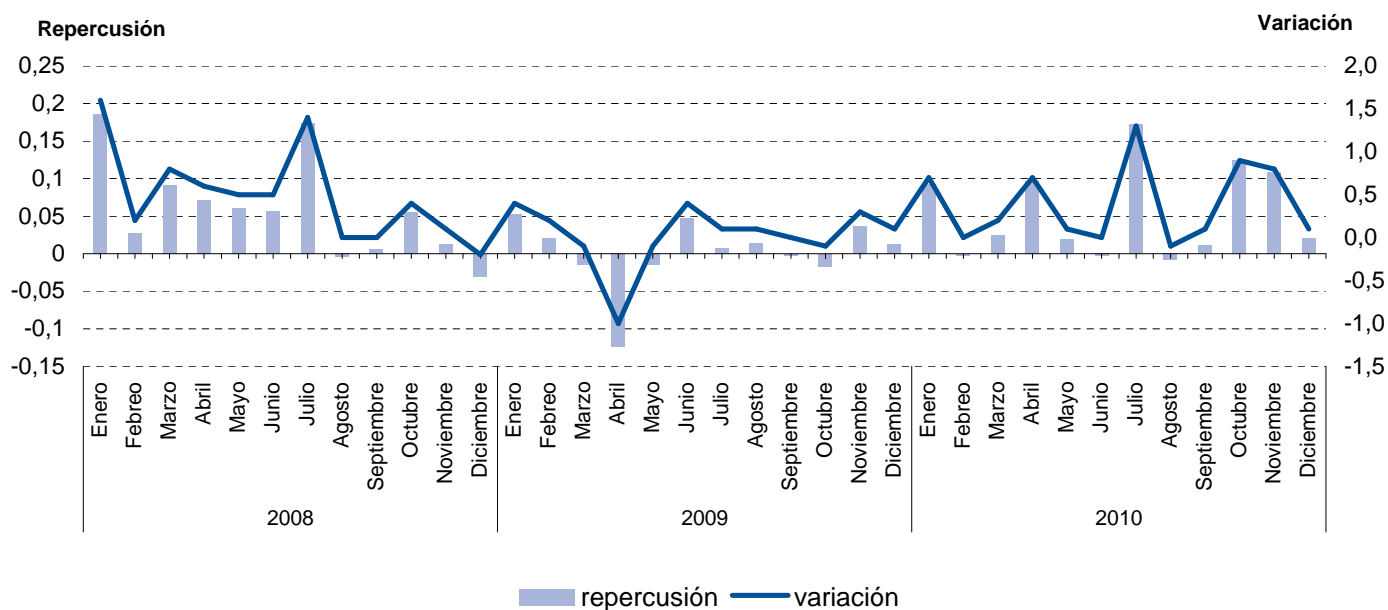
Evolución del IPC. Vestido y calzado



6.4. Evolución del I.P.C. por meses según años de variación y repercusión para cada grupo Vivienda

	2008			2009			2010		
	Indice	Variación	Repercusión	Indice	Variación	Repercusión	Indice	Variación	Repercusión
Enero	107,100	1,6	0,1849	112,163	0,4	0,0522	112,633	0,7	0,0917
Febrero	107,337	0,2	0,0266	112,332	0,2	0,0197	112,618	0,0	-0,0018
Marzo	108,150	0,8	0,0913	112,206	-0,1	-0,0147	112,824	0,2	0,0242
Abril	108,782	0,6	0,0709	111,138	-1,0	-0,1242	113,641	0,7	0,0961
Mayo	109,320	0,5	0,0604	111,015	-0,1	-0,0143	113,799	0,1	0,0186
Junio	109,820	0,5	0,0561	111,422	0,4	0,0473	113,776	0,0	-0,0027
Julio	111,362	1,4	0,1731	111,479	0,1	0,0066	115,237	1,3	0,1719
Agosto	111,327	0,0	-0,0039	111,595	0,1	0,0135	115,168	-0,1	-0,0081
Septiembre	111,380	0,0	0,0059	111,581	0,0	-0,0016	115,257	0,1	0,0105
Octubre	111,871	0,4	0,0551	111,435	-0,1	-0,0170	116,314	0,9	0,1244
Noviembre	111,982	0,1	0,0125	111,747	0,3	0,0363	117,232	0,8	0,1080
Diciembre	111,714	-0,2	-0,0301	111,854	0,1	0,0124	117,401	0,1	0,0199

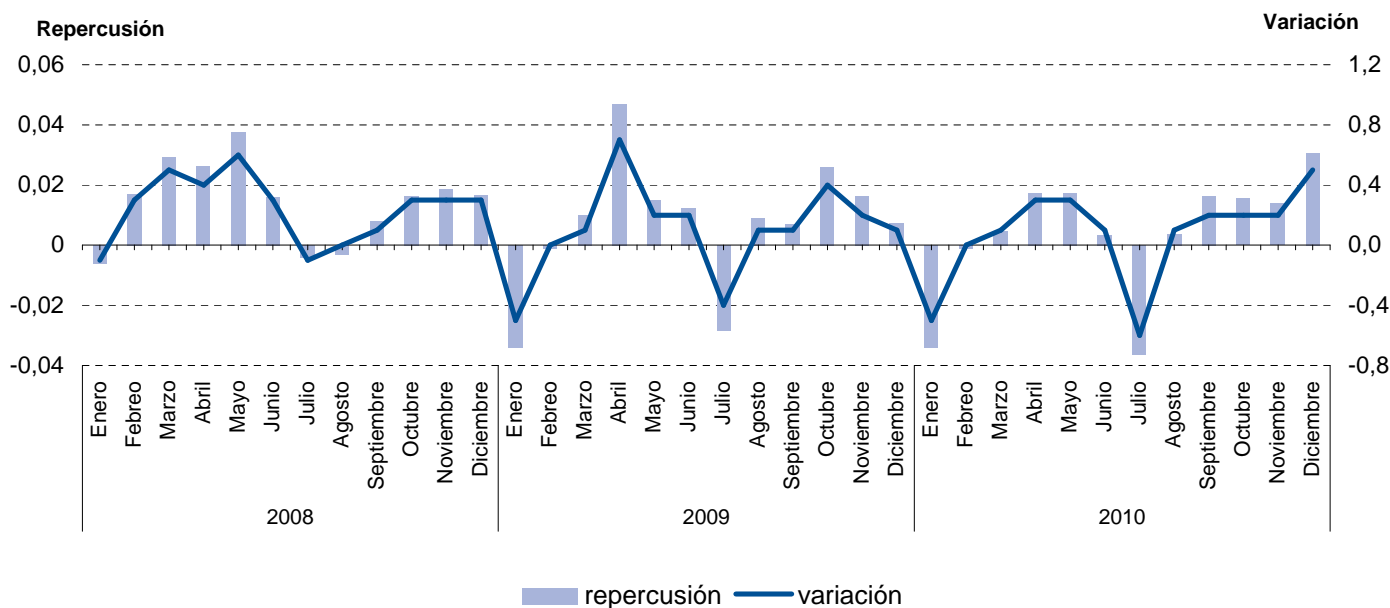
Evolución del IPC. Vivienda



6.5. Evolución del I.P.C. por meses según años de variación y repercusión para cada grupo Menaje

	2008			2009			2010		
	Indice	Variación	Repercusión	Indice	Variación	Repercusión	Indice	Variación	Repercusión
Enero	104,053	-0,1	-0,0061	106,524	-0,5	-0,0340	107,851	-0,5	-0,0341
Febrero	104,337	0,3	0,0170	106,507	0,0	-0,0011	107,835	0,0	-0,0010
Marzo	104,829	0,5	0,0294	106,663	0,1	0,0100	107,913	0,1	0,0047
Abril	105,271	0,4	0,0264	107,396	0,7	0,0469	108,200	0,3	0,0174
Mayo	105,903	0,6	0,0378	107,632	0,2	0,0151	108,486	0,3	0,0173
Junio	106,170	0,3	0,0160	107,826	0,2	0,0124	108,541	0,1	0,0033
Julio	106,103	-0,1	-0,0040	107,385	-0,4	-0,0282	107,939	-0,6	-0,0364
Agosto	106,051	0,0	-0,0031	107,527	0,1	0,0091	108,002	0,1	0,0038
Septiembre	106,184	0,1	0,0079	107,635	0,1	0,0069	108,271	0,2	0,0163
Octubre	106,460	0,3	0,0165	108,042	0,4	0,0260	108,527	0,2	0,0155
Noviembre	106,775	0,3	0,0188	108,298	0,2	0,0164	108,755	0,2	0,0138
Diciembre	107,056	0,3	0,0168	108,414	0,1	0,0074	109,262	0,5	0,0307

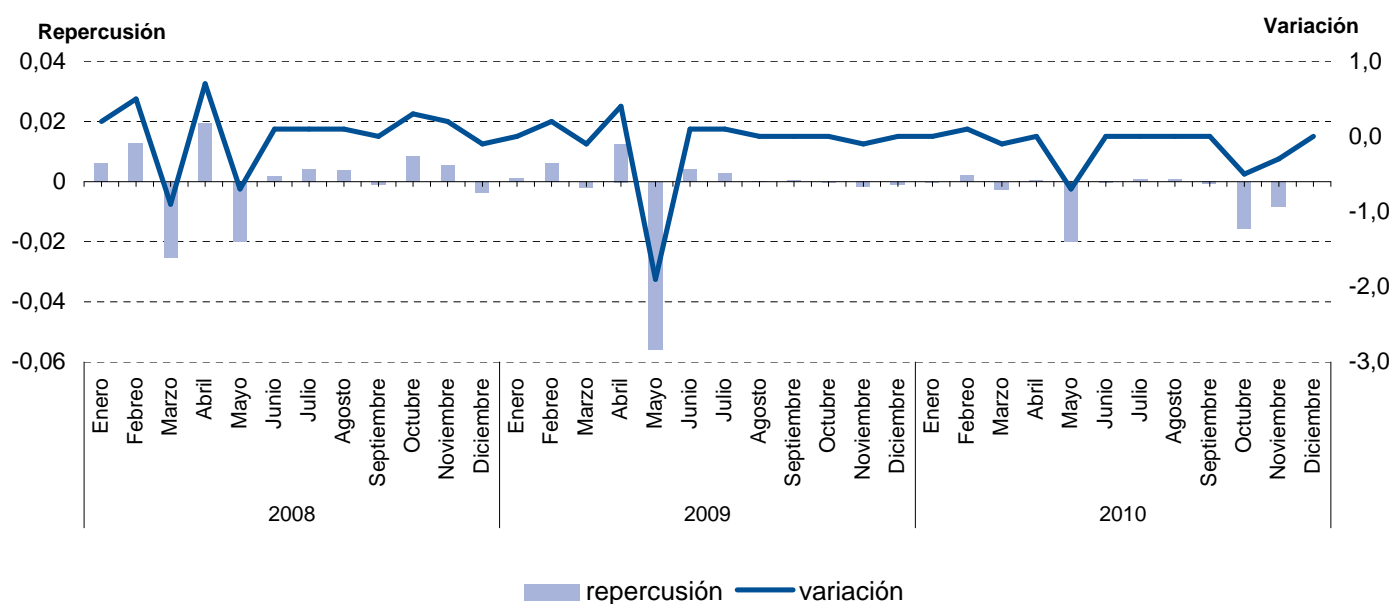
Evolución del IPC. Menaje



6.6. Evolución del I.P.C. por meses según años de variación y repercusión para cada grupo Medicina

	2008			2009			2010		
	Indice	Variación	Repercusión	Indice	Variación	Repercusión	Indice	Variación	Repercusión
Enero	99,017	0,2	0,0059	99,253	0,0	0,0011	98,053	0,0	-0,0003
Febrero	99,464	0,5	0,0127	99,455	0,2	0,0059	98,127	0,1	0,0022
Marzo	98,580	-0,9	-0,0251	99,394	-0,1	-0,0018	98,041	-0,1	-0,0025
Abril	99,267	0,7	0,0195	99,826	0,4	0,0125	98,058	0,0	0,0005
Mayo	98,570	-0,7	-0,0198	97,898	-1,9	-0,0558	97,378	-0,7	-0,0199
Junio	98,622	0,1	0,0015	98,043	0,1	0,0042	97,365	0,0	-0,0004
Julio	98,768	0,1	0,0041	98,136	0,1	0,0027	97,387	0,0	0,0006
Agosto	98,902	0,1	0,0038	98,142	0,0	0,0002	97,408	0,0	0,0006
Septiembre	98,871	0,0	-0,0009	98,158	0,0	0,0005	97,379	0,0	-0,0008
Octubre	99,161	0,3	0,0082	98,155	0,0	-0,0001	96,851	-0,5	-0,0155
Noviembre	99,345	0,2	0,0052	98,095	-0,1	-0,0017	96,568	-0,3	-0,0083
Diciembre	99,215	-0,1	-0,0037	98,064	0,0	-0,0009	96,568	0,0	0,0000

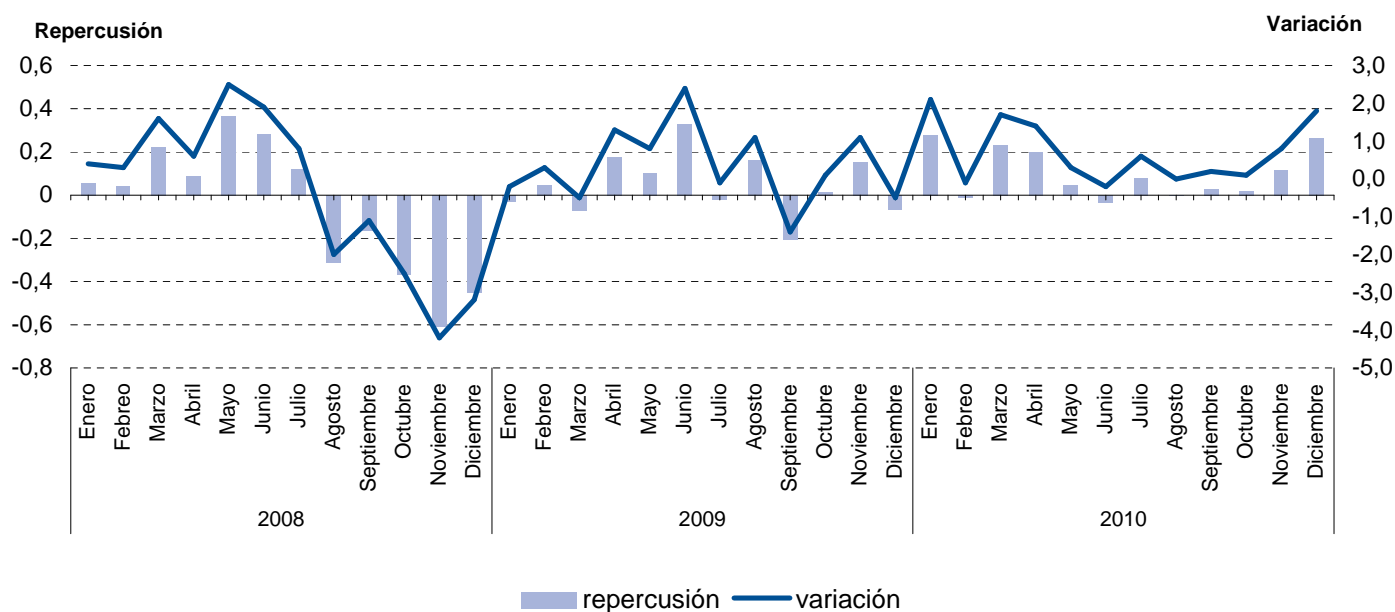
Evolución del IPC. Medicina



6.7. Evolución del I.P.C. por meses según años de variación y repercusión para cada grupo Transportes

	2008			2009			2010		
	Indice	Variación	Repercusión	Indice	Variación	Repercusión	Indice	Variación	Repercusión
Enero	105,815	0,4	0,0587	99,853	-0,2	-0,0295	106,661	2,1	0,2781
Febrero	106,119	0,3	0,0410	100,188	0,3	0,0453	106,571	-0,1	-0,0114
Marzo	107,769	1,6	0,2226	99,665	-0,5	-0,0708	108,413	1,7	0,2333
Abril	108,443	0,6	0,0909	100,986	1,3	0,1788	109,979	1,4	0,1983
Mayo	111,175	2,5	0,3685	101,745	0,8	0,1027	110,357	0,3	0,0479
Junio	113,266	1,9	0,2821	104,182	2,4	0,3298	110,101	-0,2	-0,0324
Julio	114,157	0,8	0,1202	104,030	-0,1	-0,0206	110,723	0,6	0,0788
Agosto	111,863	-2,0	-0,3095	105,220	1,1	0,1611	110,706	0,0	-0,0022
Septiembre	110,654	-1,1	-0,1631	103,702	-1,4	-0,2054	110,923	0,2	0,0275
Octubre	107,930	-2,5	-0,3675	103,797	0,1	0,0129	111,080	0,1	0,0199
Noviembre	103,428	-4,2	-0,6073	104,939	1,1	0,1546	112,017	0,8	0,1187
Diciembre	100,071	-3,2	-0,4529	104,465	-0,5	-0,0642	114,086	1,8	0,2620

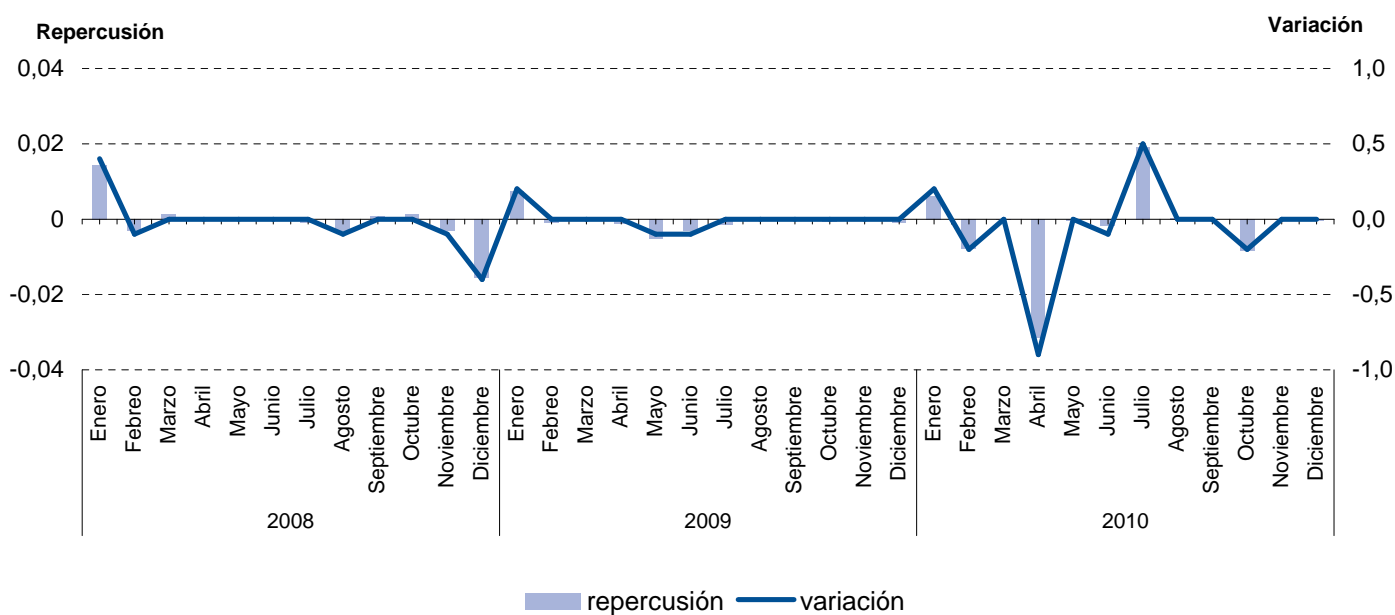
Evolución del IPC. Transportes



6.8. Evolución del I.P.C. por meses según años de variación y repercusión para cada grupo Comunicaciones

	2008			2009			2010		
	Índice	Variación	Repercusión	Índice	Variación	Repercusión	Índice	Variación	Repercusión
Enero	100,586	0,4	0,0144	100,172	0,2	0,0074	99,972	0,2	0,0061
Febrero	100,497	-0,1	-0,0031	100,149	0,0	-0,0008	99,756	-0,2	-0,0078
Marzo	100,537	0,0	0,0014	100,153	0,0	0,0001	99,751	0,0	-0,0002
Abril	100,522	0,0	-0,0005	100,121	0,0	-0,0011	98,884	-0,9	-0,0314
Mayo	100,538	0,0	0,0006	99,973	-0,1	-0,0052	98,869	0,0	-0,0005
Junio	100,547	0,0	0,0003	99,890	-0,1	-0,0029	98,818	-0,1	-0,0018
Julio	100,519	0,0	-0,0010	99,852	0,0	-0,0013	99,348	0,5	0,0192
Agosto	100,437	-0,1	-0,0029	99,863	0,0	0,0004	99,355	0,0	0,0003
Septiembre	100,456	0,0	0,0007	99,853	0,0	-0,0004	99,359	0,0	0,0001
Octubre	100,491	0,0	0,0012	99,836	0,0	-0,0006	99,132	-0,2	-0,0082
Noviembre	100,403	-0,1	-0,0031	99,827	0,0	-0,0003	99,130	0,0	-0,0001
Diciembre	99,964	-0,4	-0,0155	99,805	0,0	-0,0008	99,123	0,0	-0,0003

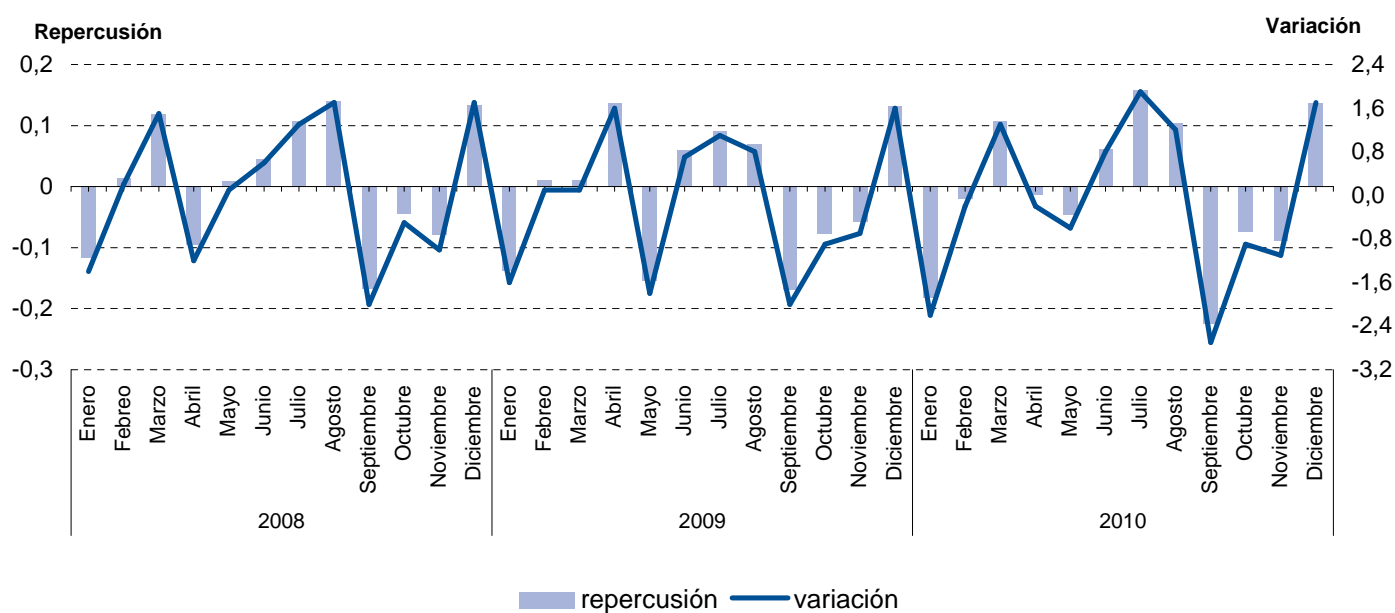
Evolución del IPC. Comunicaciones



6.9. Evolución del I.P.C. por meses según años de variación y repercusión para cada grupo Ocio y cultura

	2008			2009			2010		
	Indice	Variación	Repercusión	Indice	Variación	Repercusión	Indice	Variación	Repercusión
Enero	98,450	-1,4	-0,1162	99,027	-1,6	-0,1379	97,447	-2,2	-0,1809
Febrero	98,624	0,2	0,0142	99,153	0,1	0,0106	97,218	-0,2	-0,0189
Marzo	100,070	1,5	0,1180	99,278	0,1	0,0105	98,509	1,3	0,1064
Abril	98,909	-1,2	-0,0948	100,899	1,6	0,1366	98,355	-0,2	-0,0127
Mayo	99,015	0,1	0,0087	99,077	-1,8	-0,1535	97,792	-0,6	-0,0464
Junio	99,564	0,6	0,0448	99,784	0,7	0,0596	98,537	0,8	0,0614
Julio	100,869	1,3	0,1065	100,850	1,1	0,0898	100,456	1,9	0,1581
Agosto	102,576	1,7	0,1393	101,675	0,8	0,0695	101,710	1,2	0,1033
Septiembre	100,521	-2,0	-0,1677	99,673	-2,0	-0,1687	98,995	-2,7	-0,2237
Octubre	99,991	-0,5	-0,0433	98,764	-0,9	-0,0766	98,106	-0,9	-0,0733
Noviembre	99,025	-1,0	-0,0788	98,079	-0,7	-0,0577	97,030	-1,1	-0,0887
Diciembre	100,664	1,7	0,1338	99,642	1,6	0,1317	98,694	1,7	0,1371

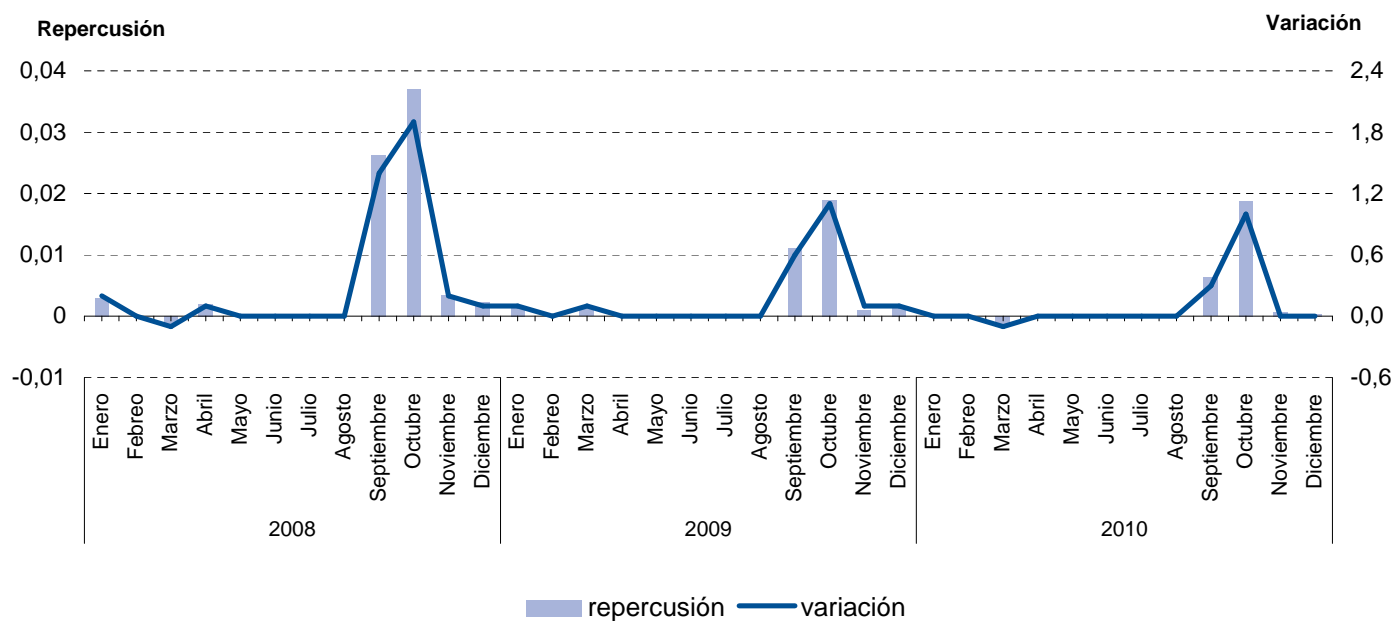
Evolución del IPC. Ocio y cultura



6.10. Evolución del I.P.C. por meses según años de variación y repercusión para cada grupo Enseñanza

	2008			2009			2010		
	Indice	Variación	Repercusión	Indice	Variación	Repercusión	Indice	Variación	Repercusión
Enero	105,072	0,2	0,0029	108,977	0,1	0,0014	111,048	0,0	0,0000
Febrero	105,072	0,0	0,0000	108,977	0,0	0,0000	111,048	0,0	0,0000
Marzo	105,001	-0,1	-0,0013	109,045	0,1	0,0011	110,944	-0,1	-0,0017
Abril	105,111	0,1	0,0020	109,045	0,0	0,0000	110,963	0,0	0,0003
Mayo	105,111	0,0	0,0000	109,045	0,0	0,0000	110,963	0,0	0,0000
Junio	105,120	0,0	0,0002	109,045	0,0	0,0000	110,963	0,0	0,0000
Julio	105,136	0,0	0,0003	109,055	0,0	0,0002	110,963	0,0	0,0000
Agosto	105,136	0,0	0,0000	109,055	0,0	0,0000	110,963	0,0	0,0000
Septiembre	106,562	1,4	0,0263	109,733	0,6	0,0111	111,347	0,3	0,0063
Octubre	108,572	1,9	0,0370	110,892	1,1	0,0190	112,497	1,0	0,0188
Noviembre	108,760	0,2	0,0035	110,952	0,1	0,0010	112,541	0,0	0,0007
Diciembre	108,893	0,1	0,0024	111,048	0,1	0,0016	112,567	0,0	0,0004

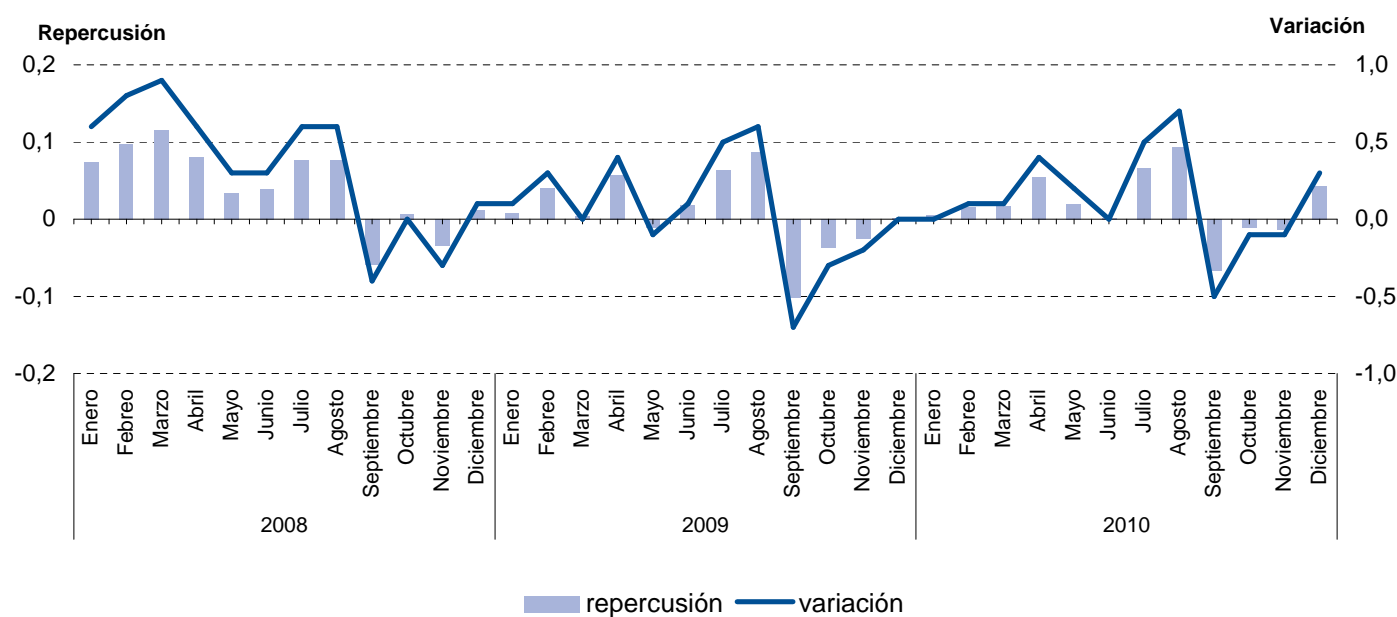
Evolución del IPC. Enseñanza



6.11. Evolución del I.P.C. por meses según años de variación y repercusión para cada grupo Hoteles, cafés y restaurantes

	2008			2009			2010		
	Indice	Variación	Repercusión	Indice	Variación	Repercusión	Indice	Variación	Repercusión
Enero	106,517	0,6	0,0738	110,301	0,1	0,0084	111,137	0,0	0,0051
Febrero	107,328	0,8	0,0977	110,623	0,3	0,0399	111,276	0,1	0,0164
Marzo	108,284	0,9	0,1152	110,659	0,0	0,0045	111,419	0,1	0,0169
Abril	108,956	0,6	0,0810	111,119	0,4	0,0571	111,880	0,4	0,0544
Mayo	109,241	0,3	0,0343	111,034	-0,1	-0,0105	112,050	0,2	0,0201
Junio	109,567	0,3	0,0393	111,186	0,1	0,0189	112,069	0,0	0,0022
Julio	110,209	0,6	0,0773	111,698	0,5	0,0635	112,626	0,5	0,0658
Agosto	110,845	0,6	0,0766	112,400	0,6	0,0871	113,423	0,7	0,0941
Septiembre	110,362	-0,4	-0,0582	111,584	-0,7	-0,1012	112,867	-0,5	-0,0656
Octubre	110,417	0,0	0,0066	111,286	-0,3	-0,0370	112,774	-0,1	-0,0110
Noviembre	110,129	-0,3	-0,0347	111,080	-0,2	-0,0256	112,660	-0,1	-0,0135
Diciembre	110,233	0,1	0,0125	111,094	0,0	0,0017	113,023	0,3	0,0429

Evolución del IPC. Hoteles, cafés y restaurantes

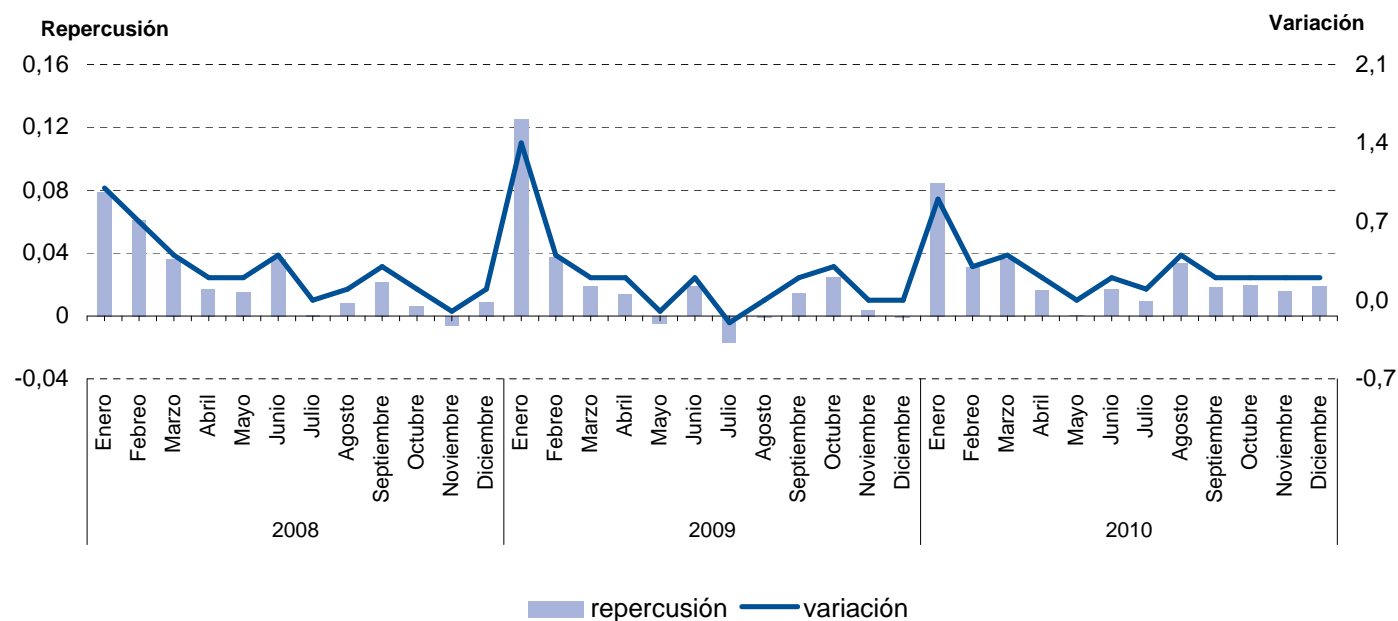


6.12. Evolución del I.P.C. por meses según años de variación y repercusión para cada grupo

Otros bienes y servicios

	2008			2009			2010		
	Indice	Variación	Repercusión	Indice	Variación	Repercusión	Indice	Variación	Repercusión
Enero	105,660	1,0	0,0790	109,799	1,4	0,1250	112,166	0,9	0,0848
Febrero	106,435	0,7	0,0609	110,257	0,4	0,0375	112,543	0,3	0,0308
Marzo	106,895	0,4	0,0361	110,492	0,2	0,0192	112,987	0,4	0,0363
Abril	107,115	0,2	0,0173	110,658	0,2	0,0136	113,186	0,2	0,0163
Mayo	107,311	0,2	0,0154	110,598	-0,1	-0,0049	113,191	0,0	0,0004
Junio	107,773	0,4	0,0363	110,827	0,2	0,0187	113,397	0,2	0,0168
Julio	107,781	0,0	0,0006	110,624	-0,2	-0,0166	113,515	0,1	0,0096
Agosto	107,883	0,1	0,0080	110,616	0,0	-0,0007	113,923	0,4	0,0333
Septiembre	108,157	0,3	0,0215	110,792	0,2	0,0144	114,147	0,2	0,0183
Octubre	108,232	0,1	0,0059	111,096	0,3	0,0249	114,390	0,2	0,0198
Noviembre	108,158	-0,1	-0,0058	111,141	0,0	0,0037	114,582	0,2	0,0157
Diciembre	108,271	0,1	0,0089	111,128	0,0	-0,0011	114,810	0,2	0,0186

Evolución del IPC. Otros bienes y servicios



7.1. Evolución del I.P.C. por años y meses según rubricas para cada grupo

Alimentos y bebidas no alcohólicas

	Cereales y derivados		Pan		Carne de vacuno		Carne de ovino	
	Indice	T1-12 (*)	Indice	T1-12 (*)	Indice	T1-12 (*)	Indice	T1-12 (*)
2008 Enero	107,373	6,5	116,937	12,5	105,518	1,1	98,679	2,6
Febrero	107,859	6,0	117,864	11,5	105,521	0,9	92,447	3,2
Marzo	108,747	7,1	117,652	10,4	105,767	1,2	92,785	5,1
Abril	109,746	8,2	118,365	11,0	106,194	1,8	91,193	2,7
Mayo	110,814	8,9	118,494	10,9	105,974	1,6	91,620	3,2
Junio	111,410	9,4	118,171	11,3	105,582	2,1	92,611	2,6
Julio	111,600	9,6	118,532	11,3	105,323	2,6	95,735	2,6
Agosto	112,917	10,5	118,533	11,1	105,550	3,9	100,847	3,6
Septiembre	113,262	9,2	118,158	6,9	105,687	2,4	109,242	6,0
Octubre	112,094	7,5	118,777	3,5	105,732	1,5	111,208	8,0
Noviembre	112,896	7,4	119,135	3,4	107,721	3,0	112,946	6,1
Diciembre	113,293	7,4	118,340	2,0	107,520	2,5	114,979	4,7
2009 Enero	113,170	5,4	117,514	0,5	107,967	2,3	108,103	9,6
Febrero	113,875	5,6	117,077	-0,7	109,140	3,4	99,859	8,0
Marzo	112,216	3,2	116,113	-1,3	108,336	2,4	93,577	0,9
Abril	113,090	3,0	115,433	-2,5	107,481	1,2	92,537	1,5
Mayo	112,615	1,6	115,379	-2,6	107,226	1,2	93,730	2,3
Junio	112,729	1,2	115,988	-1,8	106,523	0,9	94,790	2,4
Julio	112,585	0,9	116,327	-1,9	106,282	0,9	99,991	4,4
Agosto	112,426	-0,4	116,054	-2,1	106,233	0,6	104,746	3,9
Septiembre	112,745	-0,5	114,143	-3,4	107,195	1,4	109,077	-0,2
Octubre	111,399	-0,6	114,852	-3,3	108,312	2,4	112,621	1,3
Noviembre	111,825	-0,9	114,737	-3,7	109,201	1,4	113,039	0,1
Diciembre	110,780	-2,2	115,137	-2,7	109,587	1,9	113,119	-1,6
2010 Enero	111,047	-1,9	115,308	-1,9	110,353	2,2	104,562	-3,3
Febrero	111,095	-2,4	115,448	-1,4	109,575	0,4	96,155	-3,7
Marzo	110,615	-1,4	115,098	-0,9	109,247	0,8	91,476	-2,2
Abril	110,928	-1,9	114,521	-0,8	109,264	1,7	93,539	1,1
Mayo	111,290	-1,2	115,225	-0,1	109,056	1,7	95,911	2,3
Junio	110,988	-1,5	115,595	-0,3	108,550	1,9	97,332	2,7
Julio	111,252	-1,2	114,822	-1,3	107,719	1,4	99,740	-0,3
Agosto	111,457	-0,9	116,295	0,2	107,463	1,2	102,104	-2,5
Septiembre	111,872	-0,8	116,040	1,7	107,735	0,5	104,407	-4,3
Octubre	111,779	0,3	115,884	0,9	108,894	0,5	105,385	-6,4
Noviembre	112,189	0,3	116,114	1,2	109,042	-0,1	105,902	-6,3
Diciembre	112,783	1,8	116,612	1,3	110,349	0,7	107,543	-4,9

(*) T1-12 Tasa de variación sobre igual periodo año anterior.

7.1. Evolución del I.P.C. por años y meses según rubricas para cada grupo

Alimentos y bebidas no alcohólicas

	Carne de porcino		Carne de ave		Otras carnes		Pescado fresco y congelado	
	Indice	T1-12 (*)	Indice	T1-12 (*)	Indice	T1-12 (*)	Indice	T1-12 (*)
2008 Enero	102,083	0,6	112,269	9,6	103,948	2,6	114,944	6,5
Febrero	101,844	1,3	110,477	9,0	104,282	2,7	107,490	6,8
Marzo	102,256	2,0	110,483	7,5	104,468	2,8	103,738	3,0
Abril	102,412	2,5	112,700	4,7	105,135	3,0	103,239	1,9
Mayo	102,800	2,9	113,909	3,2	105,017	2,8	100,254	2,6
Junio	104,180	2,8	114,539	6,3	104,995	2,8	105,884	6,0
Julio	104,450	1,2	113,984	6,0	105,199	3,0	103,506	3,4
Agosto	105,038	3,5	114,508	6,8	105,577	3,4	101,012	-0,2
Septiembre	104,783	1,9	114,636	4,1	105,810	3,2	101,141	0,2
Octubre	103,402	1,3	113,461	0,2	105,980	2,8	98,591	-2,3
Noviembre	101,649	0,1	112,609	-1,2	106,109	2,7	101,430	-0,9
Diciembre	100,620	-1,3	112,701	0,0	105,864	2,4	104,518	-4,4
2009 Enero	100,115	-1,9	115,590	3,0	106,129	2,1	106,747	-7,1
Febrero	99,421	-2,4	116,815	5,7	105,354	1,0	101,601	-5,5
Marzo	99,565	-2,6	115,616	4,6	105,036	0,5	96,972	-6,5
Abril	99,153	-3,2	112,132	-0,5	105,661	0,5	96,696	-6,3
Mayo	99,034	-3,7	109,232	-4,1	105,397	0,4	96,254	-4,0
Junio	98,936	-5,0	108,597	-5,2	105,751	0,7	95,763	-9,6
Julio	100,330	-3,9	109,661	-3,8	105,280	0,1	95,273	-8,0
Agosto	100,878	-4,0	110,645	-3,4	105,284	-0,3	94,989	-6,0
Septiembre	100,556	-4,0	111,294	-2,9	105,357	-0,4	97,396	-3,7
Octubre	99,398	-3,9	110,633	-2,5	105,529	-0,4	95,244	-3,4
Noviembre	97,627	-4,0	107,773	-4,3	104,917	-1,1	98,621	-2,8
Diciembre	96,991	-3,6	106,488	-5,5	104,876	-0,9	102,152	-2,3
2010 Enero	97,857	-2,3	105,961	-8,3	104,590	-1,5	105,032	-1,6
Febrero	97,186	-2,2	106,005	-9,3	104,595	-0,7	99,738	-1,8
Marzo	97,325	-2,2	106,626	-7,8	104,767	-0,3	100,999	4,2
Abril	97,353	-1,8	107,198	-4,4	104,875	-0,7	100,405	3,8
Mayo	98,244	-0,8	105,545	-3,4	104,902	-0,5	98,132	2,0
Junio	99,793	0,9	104,931	-3,4	104,676	-1,0	97,708	2,0
Julio	100,756	0,4	104,991	-4,3	104,611	-0,6	97,212	2,0
Agosto	100,705	-0,2	106,376	-3,9	104,820	-0,4	98,089	3,3
Septiembre	99,692	-0,9	107,158	-3,7	104,701	-0,6	97,614	0,2
Octubre	99,724	0,3	109,149	-1,3	104,538	-0,9	98,403	3,3
Noviembre	98,512	0,9	107,915	0,1	104,775	-0,1	100,299	1,7
Diciembre	98,176	1,2	107,519	1,0	104,778	-0,1	102,701	0,5

(*) T1-12 Tasa de variación sobre igual periodo año anterior.

7.1. Evolución del I.P.C. por años y meses según rubricas para cada grupo Alimentos y bebidas no alcohólicas

	Crustáceos, moluscos y preparados de pescado		Huevos		Leche		Productos lácteos	
	Indice	T1-12 (*)	Indice	T1-12 (*)	Indice	T1-12 (*)	Indice	T1-12 (*)
2008								
Enero	105,218	3,5	114,349	11,0	130,288	29,2	111,275	9,9
Febrero	105,197	3,6	114,685	10,5	128,724	27,0	111,718	10,0
Marzo	104,912	3,0	115,323	11,3	128,063	26,8	112,093	10,0
Abril	105,012	3,0	115,323	11,1	127,351	25,9	111,841	10,1
Mayo	105,737	3,5	114,942	11,0	126,364	25,3	111,856	9,8
Junio	106,766	4,0	115,778	11,0	127,163	24,9	111,146	9,0
Julio	105,414	2,2	116,535	12,6	126,119	22,7	111,387	9,5
Agosto	105,678	2,1	118,015	14,2	126,181	21,1	111,111	9,7
Septiembre	105,725	2,4	118,029	7,4	126,203	12,3	110,778	8,9
Octubre	104,581	1,6	117,694	4,7	124,863	-1,2	111,432	3,1
Noviembre	104,140	1,0	118,313	4,2	124,410	-4,7	110,756	0,8
Diciembre	104,430	0,8	118,980	4,3	121,957	-7,2	113,028	2,1
2009								
Enero	105,118	-0,1	118,980	4,0	120,514	-7,5	112,317	0,9
Febrero	105,819	0,6	118,980	3,7	119,257	-7,4	112,488	0,7
Marzo	104,679	-0,2	119,057	3,2	117,756	-8,0	111,649	-0,4
Abril	104,689	-0,3	119,212	3,4	116,802	-8,3	111,070	-0,7
Mayo	104,441	-1,2	118,699	3,3	112,386	-11,1	110,009	-1,7
Junio	104,472	-2,1	118,743	2,6	111,514	-12,3	109,851	-1,2
Julio	104,400	-1,0	119,457	2,5	110,592	-12,3	109,475	-1,7
Agosto	105,302	-0,4	119,081	0,9	109,930	-12,9	110,039	-1,0
Septiembre	105,068	-0,6	119,028	0,8	109,060	-13,6	109,026	-1,6
Octubre	104,498	-0,1	119,205	1,3	108,496	-13,1	108,107	-3,0
Noviembre	104,668	0,5	119,205	0,8	110,097	-11,5	107,723	-2,7
Diciembre	105,043	0,6	119,205	0,2	110,039	-9,8	109,709	-2,9
2010								
Enero	105,992	0,8	119,313	0,3	109,857	-8,8	109,452	-2,6
Febrero	105,367	-0,4	119,173	0,2	108,636	-8,9	108,498	-3,5
Marzo	105,800	1,1	119,858	0,7	107,477	-8,7	109,152	-2,2
Abril	106,024	1,3	120,226	0,9	105,731	-9,5	108,113	-2,7
Mayo	107,397	2,8	120,226	1,3	105,131	-6,5	107,831	-2,0
Junio	108,017	3,4	119,829	0,9	104,742	-6,1	107,658	-2,0
Julio	108,405	3,8	119,669	0,2	105,326	-4,8	107,701	-1,6
Agosto	108,998	3,5	119,672	0,5	105,757	-3,8	109,813	-0,2
Septiembre	109,293	4,0	120,065	0,9	106,729	-2,1	109,768	0,7
Octubre	110,263	5,5	119,928	0,6	105,233	-3,0	108,451	0,3
Noviembre	111,104	6,1	119,545	0,3	106,776	-3,0	108,954	1,1
Diciembre	111,698	6,3	118,682	-0,4	106,664	-3,1	108,877	-0,8

(*) T1-12 Tasa de variación sobre igual periodo año anterior.

7.1. Evolución del I.P.C. por años y meses según rubricas para cada grupo

Alimentos y bebidas no alcohólicas

	Aceites y grasas		Frutas frescas		Frutas en conservas y frutos secos		Legumbres y hortalizas frescas	
	Indice	T1-12 (*)	Indice	T1-12 (*)	Indice	T1-12 (*)	Indice	T1-12 (*)
2008								
Enero	82,501	-2,1	107,638	6,8	101,210	1,6	109,132	6,1
Febrero	83,802	0,7	108,612	7,7	101,231	2,0	108,321	4,8
Marzo	84,241	0,9	109,868	8,9	101,966	1,8	108,807	5,2
Abril	83,509	0,7	110,952	9,8	102,433	2,4	108,209	3,5
Mayo	83,304	0,7	111,584	9,6	102,619	2,7	108,367	3,4
Junio	84,451	3,0	111,559	7,8	102,833	3,4	108,591	2,8
Julio	84,837	4,6	112,040	7,8	102,874	2,7	108,691	2,3
Agosto	84,775	4,4	112,573	7,7	102,862	2,8	108,733	2,1
Septiembre	83,707	3,6	112,805	7,5	103,088	3,1	108,646	1,7
Octubre	84,196	2,0	113,177	7,3	104,773	3,7	108,894	1,6
Noviembre	82,710	-1,0	113,505	6,8	104,803	3,8	108,693	0,6
Diciembre	81,279	-2,2	113,696	6,4	103,826	2,4	108,694	-0,2
2009								
Enero	77,898	-5,6	113,841	5,8	104,406	3,2	109,511	0,3
Febrero	76,429	-8,8	114,160	5,1	104,896	3,6	110,984	2,5
Marzo	75,387	-10,5	114,341	4,1	105,200	3,2	111,380	2,4
Abril	75,141	-10,0	114,114	2,8	105,557	3,0	111,647	3,2
Mayo	74,466	-10,6	113,770	2,0	105,607	2,9	111,279	2,7
Junio	73,077	-13,5	112,854	1,2	105,060	2,2	110,097	1,4
Julio	71,674	-15,5	111,903	-0,1	104,497	1,6	109,348	0,6
Agosto	71,219	-16,0	110,862	-1,5	104,681	1,8	108,860	0,1
Septiembre	71,022	-15,2	110,698	-1,9	105,215	2,1	108,720	0,1
Octubre	75,018	-10,9	110,519	-2,3	104,659	-0,1	108,488	-0,4
Noviembre	77,980	-5,7	110,333	-2,8	102,979	-1,7	107,793	-0,8
Diciembre	77,053	-5,2	110,242	-3,0	102,170	-1,6	106,759	-1,8
2010								
Enero	76,132	-2,3	110,109	-3,3	101,659	-2,6	106,372	-2,9
Febrero	74,386	-2,7	109,780	-3,8	101,440	-3,3	106,655	-3,9
Marzo	74,001	-1,8	109,595	-4,2	101,934	-3,1	107,911	-3,1
Abril	73,372	-2,4	109,509	-4,0	101,888	-3,5	109,138	-2,2
Mayo	72,987	-2,0	110,098	-3,2	101,219	-4,2	110,028	-1,1
Junio	72,535	-0,7	111,030	-1,6	100,692	-4,2	110,794	0,6
Julio	72,853	1,6	111,779	-0,1	101,303	-3,1	111,233	1,7
Agosto	71,509	0,4	112,672	1,6	102,033	-2,5	111,549	2,5
Septiembre	72,776	2,5	112,582	1,7	101,730	-3,3	111,530	2,6
Octubre	73,366	-2,2	112,523	1,8	101,507	-3,0	111,456	2,7
Noviembre	72,878	-6,5	112,423	1,9	101,959	-1,0	112,150	4,0
Diciembre	72,327	-6,1	112,218	1,8	102,538	0,4	113,143	6,0

(*) T1-12 Tasa de variación sobre igual periodo año anterior.

7.1. Evolución del I.P.C. por años y meses según rubricas para cada grupo Alimentos y bebidas no alcohólicas

	Preparados de legumbres y hortalizas		Patatas y sus preparados		Café, cacao e infusiones		Azúcar	
	Indice	T1-12 (*)	Indice	T1-12 (*)	Indice	T1-12 (*)	Indice	T1-12 (*)
2008								
Enero	111,178	9,3	106,964	-1,8	105,242	3,3	101,412	2,5
Febrero	112,283	10,6	106,879	-6,1	107,216	5,0	101,918	1,0
Marzo	112,828	10,2	105,846	-7,8	107,510	4,6	101,867	0,8
Abril	113,543	9,8	109,117	-6,3	105,590	1,3	101,771	0,5
Mayo	113,828	10,0	113,887	-5,1	106,081	2,3	101,490	-0,3
Junio	114,266	10,0	122,516	7,1	106,624	2,3	102,465	1,7
Julio	114,079	9,7	118,086	3,5	108,302	3,6	101,493	0,4
Agosto	113,023	8,4	113,369	2,7	107,879	2,8	102,147	0,9
Septiembre	112,828	6,2	110,755	3,6	107,381	1,9	101,883	1,6
Octubre	114,367	6,3	107,719	2,1	108,622	3,6	101,820	0,7
Noviembre	114,692	6,0	107,850	1,6	108,791	3,7	101,044	-0,8
Diciembre	114,859	4,9	106,035	-0,3	109,829	4,2	99,898	-2,3
2009								
Enero	115,714	4,1	104,001	-2,8	108,834	3,4	99,924	-1,5
Febrero	115,167	2,6	104,055	-2,6	108,699	1,4	96,555	-5,3
Marzo	114,415	1,4	104,493	-1,3	108,346	0,8	96,145	-5,6
Abril	113,920	0,3	105,167	-3,6	107,796	2,1	93,851	-7,8
Mayo	113,527	-0,3	107,386	-5,7	108,069	1,9	93,213	-8,2
Junio	114,026	-0,2	100,846	-17,7	108,272	1,5	93,074	-9,2
Julio	113,930	-0,1	98,338	-16,7	109,015	0,7	93,285	-8,1
Agosto	113,759	0,7	97,232	-14,2	110,046	2,0	94,297	-7,7
Septiembre	112,932	0,1	96,192	-13,1	110,342	2,8	92,630	-9,1
Octubre	113,203	-1,0	94,671	-12,1	109,529	0,8	92,577	-9,1
Noviembre	113,928	-0,7	94,972	-11,9	109,274	0,4	89,808	-11,1
Diciembre	113,980	-0,8	95,075	-10,3	108,461	-1,2	91,945	-8,0
2010								
Enero	113,155	-2,2	95,545	-8,1	109,465	0,6	90,985	-8,9
Febrero	112,721	-2,1	96,214	-7,5	110,443	1,6	90,125	-6,7
Marzo	112,046	-2,1	99,119	-5,1	108,724	0,3	88,286	-8,2
Abril	112,766	-1,0	102,074	-2,9	108,593	0,7	87,702	-6,6
Mayo	112,712	-0,7	110,383	2,8	106,354	-1,6	85,775	-8,0
Junio	112,504	-1,3	119,669	18,7	106,333	-1,8	83,784	-10,0
Julio	112,517	-1,2	120,927	23,0	107,136	-1,7	83,342	-10,7
Agosto	111,509	-2,0	116,105	19,4	107,396	-2,4	82,866	-12,1
Septiembre	111,276	-1,5	111,173	15,6	107,409	-2,7	82,948	-10,5
Octubre	112,418	-0,7	108,855	15,0	109,152	-0,3	82,416	-11,0
Noviembre	112,695	-1,1	109,485	15,3	108,122	-1,1	82,471	-8,2
Diciembre	114,105	0,1	111,686	17,5	110,574	1,9	82,752	-10,0

(*) T1-12 Tasa de variación sobre igual periodo año anterior.

7.1. Evolución del I.P.C. por años y meses según rubricas para cada grupo Alimentos y bebidas no alcohólicas

	Otros preparados alimenticios		Agua mineral, refrescos y zumos	
	Indice	T1-12 (*)	Indice	T1-12 (*)
2008 Enero	105,626	3,3	102,427	1,2
Febrero	107,042	4,8	105,227	3,7
Marzo	108,279	5,5	105,850	3,6
Abril	109,175	6,4	105,169	4,1
Mayo	110,067	6,1	105,937	4,6
Junio	111,344	7,1	106,279	5,5
Julio	111,610	7,1	106,207	4,8
Agosto	111,498	7,6	106,227	4,8
Septiembre	111,693	7,9	106,068	5,3
Octubre	112,122	7,0	105,988	4,4
Noviembre	112,578	7,5	106,896	4,8
Diciembre	112,269	6,8	107,222	5,4
2009 Enero	112,311	6,3	107,509	5,0
Febrero	112,734	5,3	108,893	3,5
Marzo	112,227	3,6	108,542	2,5
Abril	112,347	2,9	108,507	3,2
Mayo	112,526	2,2	106,927	0,9
Junio	112,691	1,2	108,526	2,1
Julio	112,878	1,1	108,545	2,2
Agosto	113,014	1,4	108,853	2,5
Septiembre	113,129	1,3	107,405	1,3
Octubre	113,047	0,8	107,520	1,4
Noviembre	112,753	0,2	108,611	1,6
Diciembre	112,559	0,3	108,736	1,4
2010 Enero	112,832	0,5	107,537	0,0
Febrero	112,578	-0,1	105,976	-2,7
Marzo	112,438	0,2	106,367	-2,0
Abril	112,434	0,1	104,469	-3,7
Mayo	112,164	-0,3	105,863	-1,0
Junio	112,219	-0,4	105,002	-3,2
Julio	112,441	-0,4	103,419	-4,7
Agosto	112,622	-0,3	104,368	-4,1
Septiembre	113,047	-0,1	104,337	-2,9
Octubre	113,455	0,4	104,044	-3,2
Noviembre	113,063	0,3	106,110	-2,3
Diciembre	113,104	0,5	106,255	-2,3

(*) T1-12 Tasa de variación sobre igual periodo año anterior.

7.2. Evolución del I.P.C. por años y meses según rubricas para cada grupo Bebidas alcohólicas y tabaco

	Bebidas alcohólicas		Tabaco	
	Indice	T1-12 (*)	Indice	T1-12 (*)
2008 Enero	105,606	4,1	111,990	2,8
Febrero	106,224	4,3	112,992	3,6
Marzo	107,057	4,5	113,037	3,6
Abril	107,260	4,5	113,092	3,6
Mayo	107,396	4,2	113,098	3,6
Junio	107,561	4,4	113,104	3,5
Julio	107,194	3,5	113,104	3,5
Agosto	107,581	4,3	113,104	3,5
Septiembre	107,612	4,5	113,104	3,5
Octubre	108,016	4,4	113,132	3,5
Noviembre	108,034	4,0	113,134	3,5
Diciembre	108,352	4,1	113,134	3,5
2009 Enero	109,699	3,9	116,342	3,9
Febrero	109,499	3,1	118,283	4,7
Marzo	110,362	3,1	118,276	4,6
Abril	110,439	3,0	118,283	4,6
Mayo	109,849	2,3	118,289	4,6
Junio	109,766	2,0	125,804	11,2
Julio	109,466	2,1	133,573	18,1
Agosto	110,242	2,5	133,577	18,1
Septiembre	110,518	2,7	133,577	18,1
Octubre	110,366	2,2	133,579	18,1
Noviembre	110,245	2,0	133,646	18,1
Diciembre	109,462	1,0	133,646	18,1
2010 Enero	109,440	-0,2	136,183	17,1
Febrero	110,026	0,5	139,152	17,6
Marzo	109,948	-0,4	139,166	17,7
Abril	109,253	-1,1	139,219	17,7
Mayo	109,767	-0,1	139,230	17,7
Junio	109,691	-0,1	148,891	18,4
Julio	110,338	0,8	149,693	12,1
Agosto	110,490	0,2	149,693	12,1
Septiembre	110,939	0,4	149,693	12,1
Octubre	110,249	-0,1	149,693	12,1
Noviembre	110,984	0,7	149,693	12,0
Diciembre	109,772	0,3	162,225	21,4

(*) T1-12 Tasa de variación sobre igual periodo año anterior.

7.3. Evolución del I.P.C. por años y meses según rubricas para cada grupo Vestido y calzado

	Prendas de vestir hombres		Prendas de vestir mujer		Prendas de vestir niño y bebe		Complementos y reparaciones de prendas de vestir	
	Indice	T1-12 (*)	Indice	T1-12 (*)	Indice	T1-12 (*)	Indice	T1-12 (*)
2008 Enero	96,452	1,6	94,035	0,4	93,745	-1,5	92,594	2,0
Febrero	95,949	1,6	93,713	0,2	92,526	-1,7	91,904	1,6
Marzo	99,568	0,4	96,545	0,5	96,249	-0,2	95,423	1,9
Abril	102,656	-0,5	105,821	0,8	110,194	1,0	96,934	2,8
Mayo	102,631	-0,6	106,612	0,9	110,678	1,0	97,183	3,0
Junio	102,219	-0,5	105,520	0,8	109,763	0,5	96,869	3,0
Julio	95,951	-0,4	94,064	-0,1	93,712	1,0	92,971	2,6
Agosto	95,767	-0,2	93,348	-0,3	92,346	0,0	93,233	3,9
Septiembre	102,172	1,1	95,455	-0,7	95,837	-0,3	99,923	4,1
Octubre	107,615	0,6	106,893	0,3	103,741	0,0	106,024	4,6
Noviembre	109,454	0,8	109,212	0,0	105,458	0,6	106,113	2,5
Diciembre	108,662	0,4	108,099	0,1	105,002	0,4	105,260	1,6
2009 Enero	94,497	-2,0	90,819	-3,4	91,838	-2,0	94,109	1,6
Febrero	93,584	-2,5	90,564	-3,4	90,584	-2,1	93,878	2,1
Marzo	96,798	-2,8	93,671	-3,0	94,113	-2,2	98,103	2,8
Abril	100,275	-2,3	102,610	-3,0	109,039	-1,0	99,177	2,3
Mayo	100,456	-2,1	103,000	-3,4	109,417	-1,1	98,918	1,8
Junio	99,492	-2,7	102,021	-3,3	109,161	-0,5	98,176	1,3
Julio	93,488	-2,6	90,644	-3,6	91,488	-2,4	94,034	1,1
Agosto	93,349	-2,5	90,283	-3,3	90,280	-2,2	92,521	-0,8
Septiembre	99,380	-2,7	92,165	-3,4	94,056	-1,9	98,530	-1,4
Octubre	106,346	-1,2	102,380	-4,2	102,839	-0,9	106,236	0,2
Noviembre	108,591	-0,8	107,053	-2,0	105,820	0,3	106,630	0,5
Diciembre	108,083	-0,5	106,023	-1,9	104,840	-0,2	106,310	1,0
2010 Enero	93,431	-1,1	89,067	-1,9	91,108	-0,8	95,277	1,2
Febrero	92,857	-0,8	88,498	-2,3	90,068	-0,6	94,826	1,0
Marzo	96,581	-0,2	91,416	-2,4	94,505	0,4	98,825	0,7
Abril	99,614	-0,7	100,388	-2,2	108,071	-0,9	100,126	1,0
Mayo	100,084	-0,4	101,242	-1,7	108,682	-0,7	99,912	1,0
Junio	99,407	-0,1	100,802	-1,2	108,756	-0,4	99,515	1,4
Julio	93,190	-0,3	90,297	-0,4	90,739	-0,8	95,714	1,8
Agosto	93,001	-0,4	89,613	-0,7	90,302	0,0	94,216	1,8
Septiembre	99,615	0,2	91,371	-0,9	92,943	-1,2	100,092	1,6
Octubre	107,502	1,1	101,947	-0,4	101,051	-1,7	105,000	-1,2
Noviembre	109,413	0,8	107,634	0,5	104,714	-1,0	108,354	1,6
Diciembre	107,868	-0,2	106,597	0,5	104,419	-0,4	107,478	1,1

(*) T1-12 Tasa de variación sobre igual periodo año anterior.

7.3. Evolución del I.P.C. por años y meses según rubricas para cada grupo Vestido y calzado

	Calzado de hombre		Calzado de mujer		Calzado de niño		Reparación de calzado	
	Indice	T1-12 (*)	Indice	T1-12 (*)	Indice	T1-12 (*)	Indice	T1-12 (*)
2008 Enero	99,987	1,5	98,079	2,6	98,203	1,3	107,670	5,1
Febrero	99,654	1,7	97,264	2,0	98,069	3,0	109,344	6,5
Marzo	101,993	1,2	100,421	2,5	101,567	1,7	110,433	5,5
Abril	105,805	2,0	108,621	2,0	105,308	1,2	111,841	6,2
Mayo	106,379	1,7	109,608	1,9	106,344	1,1	111,841	6,2
Junio	106,111	1,8	109,009	1,3	105,970	1,6	111,841	6,1
Julio	101,007	1,7	98,194	0,5	98,755	1,9	112,016	5,8
Agosto	100,434	1,7	97,577	0,9	98,681	2,0	112,016	5,8
Septiembre	103,270	1,1	99,972	1,1	100,386	-0,4	112,919	6,6
Octubre	106,564	1,6	105,672	0,8	103,481	0,3	112,919	5,4
Noviembre	106,992	1,7	107,310	1,2	103,908	-0,1	112,919	5,4
Diciembre	106,322	1,0	105,966	0,4	103,413	-0,6	113,410	5,8
2009 Enero	101,496	1,5	97,717	-0,4	99,038	0,9	115,295	7,1
Febrero	100,921	1,3	97,455	0,2	98,127	0,1	115,295	5,4
Marzo	102,760	0,8	100,688	0,3	101,034	-0,5	116,008	5,0
Abril	105,202	-0,6	108,039	-0,5	103,640	-1,6	116,590	4,2
Mayo	106,356	0,0	109,983	0,3	105,780	-0,5	117,785	5,3
Junio	106,209	0,1	109,853	0,8	106,450	0,5	117,785	5,3
Julio	100,979	0,0	98,235	0,0	98,594	-0,2	117,785	5,2
Agosto	99,321	-1,1	96,693	-0,9	98,019	-0,7	116,874	4,3
Septiembre	102,866	-0,4	99,024	-0,9	100,511	0,1	116,730	3,4
Octubre	105,996	-0,5	103,196	-2,3	102,428	-1,0	117,265	3,8
Noviembre	106,333	-0,6	107,414	0,1	102,281	-1,6	117,265	3,8
Diciembre	106,084	-0,2	105,777	-0,2	102,149	-1,2	118,305	4,3
2010 Enero	100,520	-1,0	98,645	0,9	96,585	-2,5	118,305	2,6
Febrero	99,856	-1,1	98,221	0,8	96,385	-1,8	118,305	2,6
Marzo	102,163	-0,6	100,918	0,2	100,079	-0,9	118,632	2,3
Abril	105,470	0,3	108,930	0,8	105,487	1,8	119,829	2,8
Mayo	106,330	0,0	112,021	1,9	105,535	-0,2	120,138	2,0
Junio	105,859	-0,3	112,156	2,1	105,535	-0,9	120,633	2,4
Julio	101,012	0,0	101,703	3,5	95,500	-3,1	120,839	2,6
Agosto	100,083	0,8	100,642	4,1	95,018	-3,1	120,839	3,4
Septiembre	104,437	1,5	101,961	3,0	100,243	-0,3	122,736	5,1
Octubre	106,761	0,7	106,607	3,3	101,942	-0,5	124,131	5,9
Noviembre	106,762	0,4	110,770	3,1	101,808	-0,5	124,452	6,1
Diciembre	107,230	1,1	110,316	4,3	101,360	-0,8	124,452	5,2

(*) T1-12 Tasa de variación sobre igual periodo año anterior.

7.4. Evolución del I.P.C. por años y meses según rubricas para cada grupo Vivienda

	Vivienda en alquiler		Calefacción, alumbrado y otros servicios		Conservación de la vivienda	
	Indice	T1-12 (*)	Indice	T1-12 (*)	Indice	T1-12 (*)
2008 Enero	107,754	4,8	106,920	5,2	106,692	2,6
Febrero	108,200	4,8	106,882	5,1	107,078	1,3
Marzo	108,976	5,0	108,032	6,1	107,540	0,7
Abril	109,569	5,0	109,129	7,5	107,675	0,7
Mayo	110,215	5,2	110,020	8,5	107,730	0,7
Junio	110,746	5,4	110,707	9,1	107,995	0,5
Julio	110,984	5,3	114,198	12,2	108,346	0,4
Agosto	111,204	5,1	113,733	11,8	108,600	0,2
Septiembre	111,377	5,2	113,478	11,4	108,907	3,4
Octubre	111,744	5,2	114,418	11,3	108,988	3,3
Noviembre	112,092	5,0	114,449	10,4	109,003	3,1
Diciembre	112,358	5,0	113,564	9,4	109,019	2,8
2009 Enero	112,720	4,6	114,101	6,7	109,437	2,6
Febrero	113,097	4,5	114,227	6,9	109,494	2,3
Marzo	113,363	4,0	113,808	5,3	109,391	1,7
Abril	113,594	3,7	110,004	0,8	110,304	2,4
Mayo	113,742	3,2	109,070	-0,9	110,853	2,9
Junio	113,828	2,8	109,544	-1,1	111,429	3,2
Julio	113,882	2,6	109,679	-4,0	111,402	2,8
Agosto	113,857	2,4	110,014	-3,3	111,388	2,6
Septiembre	113,942	2,3	109,735	-3,3	111,586	2,5
Octubre	113,951	2,0	109,811	-4,0	111,084	1,9
Noviembre	114,024	1,7	110,314	-3,6	111,369	2,2
Diciembre	114,017	1,5	110,356	-2,8	111,633	2,4
2010 Enero	114,192	1,3	111,659	-2,1	112,316	2,6
Febrero	114,134	0,9	111,624	-2,3	112,357	2,6
Marzo	114,241	0,8	112,038	-1,6	112,413	2,8
Abril	114,507	0,8	113,501	3,2	112,953	2,4
Mayo	114,526	0,7	113,900	4,4	112,957	1,9
Junio	114,790	0,8	113,677	3,8	112,922	1,3
Julio	114,984	1,0	117,176	6,8	113,136	1,6
Agosto	115,063	1,1	116,930	6,3	113,145	1,6
Septiembre	115,110	1,0	117,059	6,7	113,223	1,5
Octubre	115,197	1,1	119,537	8,9	113,479	2,2
Noviembre	115,300	1,1	119,912	8,7	115,664	3,9
Diciembre	115,263	1,1	120,440	9,1	115,599	3,6

(*) T1-12 Tasa de variación sobre igual periodo año anterior.

7.5. Evolución del I.P.C. por años y meses según rubricas para cada grupo
Menaje

	Muebles y revestimiento de suelo		Textiles y accesorios para el hogar		Electrodomésticos y reparaciones		Utensilios y herramientas para el hogar	
	Indice	T1-12 (*)	Indice	T1-12 (*)	Indice	T1-12 (*)	Indice	T1-12 (*)
2008								
Enero	106,734	4,5	103,814	2,3	99,470	-0,9	106,633	5,6
Febrero	107,362	5,1	103,801	2,1	99,211	-1,2	106,441	5,1
Marzo	107,877	4,8	104,350	1,8	99,399	-0,7	107,042	5,3
Abril	108,762	4,8	105,800	1,0	98,961	-1,3	107,774	4,2
Mayo	109,631	4,3	106,907	1,4	99,347	-0,7	107,961	4,0
Junio	109,957	4,2	107,850	1,9	99,468	-1,2	107,922	3,7
Julio	110,424	4,8	104,331	1,3	99,523	-0,9	107,384	3,3
Agosto	110,360	4,8	104,333	1,4	99,508	-0,8	107,473	3,5
Septiembre	110,373	4,5	104,555	1,1	99,676	-0,8	108,204	4,0
Octubre	109,019	2,8	106,582	1,8	99,590	-0,5	109,231	4,6
Noviembre	109,417	2,4	108,001	2,7	99,752	-0,2	109,330	4,2
Diciembre	109,291	2,1	109,540	3,5	100,036	0,2	109,443	3,6
2009								
Enero	107,866	1,1	106,168	2,3	99,897	0,4	108,268	1,5
Febrero	107,342	0,0	106,327	2,4	99,686	0,5	108,638	2,1
Marzo	107,409	-0,4	107,838	3,3	99,711	0,3	108,710	1,6
Abril	109,244	0,4	108,660	2,7	100,419	1,5	109,148	1,3
Mayo	109,697	0,1	109,996	2,9	100,363	1,0	109,653	1,6
Junio	110,557	0,5	109,713	1,7	99,662	0,2	109,953	1,9
Julio	109,700	-0,7	105,885	1,5	99,747	0,2	109,860	2,3
Agosto	109,741	-0,6	105,951	1,6	99,989	0,5	109,922	2,3
Septiembre	110,197	-0,2	106,705	2,1	100,104	0,4	110,265	1,9
Octubre	110,544	1,4	108,869	2,1	100,054	0,5	111,195	1,8
Noviembre	111,444	1,9	109,807	1,7	99,921	0,2	111,705	2,2
Diciembre	111,657	2,2	109,767	0,2	99,463	-0,6	111,446	1,8
2010								
Enero	110,287	2,2	107,138	0,9	99,721	-0,2	110,808	2,3
Febrero	110,459	2,9	105,742	-0,5	99,856	0,2	111,019	2,2
Marzo	111,220	3,5	106,230	-1,5	99,854	0,1	110,116	1,3
Abril	111,905	2,4	107,758	-0,8	99,852	-0,6	111,398	2,1
Mayo	112,105	2,2	109,652	-0,3	99,783	-0,6	111,476	1,7
Junio	111,948	1,3	110,659	0,9	99,270	-0,4	112,579	2,4
Julio	112,298	2,4	105,279	-0,6	98,210	-1,5	112,865	2,7
Agosto	112,492	2,5	105,169	-0,7	97,817	-2,2	113,280	3,1
Septiembre	112,578	2,2	106,749	0,0	97,933	-2,2	113,809	3,2
Octubre	112,874	2,1	108,635	-0,2	98,396	-1,7	115,577	3,9
Noviembre	113,286	1,7	109,764	0,0	98,515	-1,4	115,631	3,5
Diciembre	113,923	2,0	110,436	0,6	98,806	-0,7	115,161	3,3

(*) T1-12 Tasa de variación sobre igual periodo año anterior.

7.5. Evolución del I.P.C. por años y meses según rubricas para cada grupo Menaje

	Artículos no duraderos para el hogar		Servicios para el hogar	
	Indice	T1-12 (*)	Indice	T1-12 (*)
2008 Enero	101,053	1,3	105,245	2,4
Febrero	101,178	1,3	106,495	3,6
Marzo	101,238	1,2	107,170	3,5
Abril	101,386	0,1	107,404	3,6
Mayo	102,155	0,9	107,639	3,9
Junio	101,973	0,9	107,988	4,2
Julio	102,544	1,0	108,025	4,0
Agosto	102,359	1,0	108,025	4,0
Septiembre	102,583	1,3	108,025	4,0
Octubre	103,151	1,6	108,896	4,6
Noviembre	103,513	2,1	108,854	4,6
Diciembre	104,257	3,0	108,803	4,2
2009 Enero	104,387	3,3	109,683	4,2
Febrero	104,713	3,5	110,948	4,2
Marzo	104,572	3,3	111,046	3,6
Abril	105,102	3,7	110,846	3,2
Mayo	105,105	2,9	110,800	2,9
Junio	105,168	3,1	111,005	2,8
Julio	105,291	2,7	111,225	3,0
Agosto	105,706	3,3	111,225	3,0
Septiembre	105,151	2,5	111,225	3,0
Octubre	104,989	1,8	111,592	2,5
Noviembre	104,275	0,7	111,814	2,7
Diciembre	105,005	0,7	111,814	2,8
2010 Enero	104,693	0,3	112,012	2,1
Febrero	104,671	0,0	113,283	2,1
Marzo	104,194	-0,4	113,340	2,1
Abril	103,564	-1,5	113,472	2,4
Mayo	103,597	-1,4	113,672	2,6
Junio	103,332	-1,7	113,897	2,6
Julio	102,970	-2,2	113,904	2,4
Agosto	103,250	-2,3	113,909	2,4
Septiembre	103,168	-1,9	114,136	2,6
Octubre	102,301	-2,6	114,236	2,4
Noviembre	102,666	-1,5	114,035	2,0
Diciembre	103,889	-1,1	114,067	2,0

(*) T1-12 Tasa de variación sobre igual periodo año anterior.

7.6. Evolución del I.P.C. por años y meses según rubricas para cada grupo Medicina

	Servicios médicos y similares		Medicamentos y material terapéutico	
	Indice	T1-12 (*)	Indice	T1-12 (*)
2008 Enero	107,589	3,8	93,316	-6,1
Febrero	108,297	4,3	93,277	-6,4
Marzo	108,510	4,4	91,288	-0,9
Abril	108,792	4,3	92,116	-0,7
Mayo	108,792	4,3	90,816	-2,4
Junio	108,825	4,3	90,858	-2,1
Julio	108,994	4,4	90,861	-2,4
Agosto	109,080	4,4	90,972	-2,3
Septiembre	109,086	4,4	90,903	-2,4
Octubre	109,148	3,9	91,346	-2,2
Noviembre	109,373	4,1	91,326	-2,2
Diciembre	109,346	3,9	91,127	-2,4
2009 Enero	113,042	5,1	90,761	-2,7
Febrero	113,115	4,4	91,026	-2,4
Marzo	113,133	4,3	90,881	-0,4
Abril	113,121	4,0	91,724	-0,4
Mayo	113,210	4,1	87,908	-3,2
Junio	113,327	4,1	87,993	-3,2
Julio	113,327	4,0	88,168	-3,0
Agosto	113,327	3,9	88,181	-3,1
Septiembre	113,327	3,9	88,212	-3,0
Octubre	113,364	3,9	88,143	-3,5
Noviembre	113,300	3,6	88,136	-3,5
Diciembre	113,300	3,6	88,075	-3,3
2010 Enero	116,215	2,8	87,671	-3,4
Febrero	116,321	2,8	87,768	-3,6
Marzo	116,413	2,9	87,453	-3,8
Abril	116,481	3,0	87,376	-4,7
Mayo	116,777	3,2	85,948	-2,2
Junio	116,777	3,0	85,923	-2,4
Julio	116,743	3,0	86,018	-2,4
Agosto	116,743	3,0	86,059	-2,4
Septiembre	116,844	3,1	85,841	-2,7
Octubre	116,866	3,1	84,790	-3,8
Noviembre	116,828	3,1	84,310	-4,3
Diciembre	116,828	3,1	84,309	-4,3

(*) T1-12 Tasa de variación sobre igual periodo año anterior.

7.7. Evolución del I.P.C. por años y meses según rubricas para cada grupo Transportes

	Transporte personal		Transporte público urbano		Transporte público interurbano	
	Indice	T1-12 (*)	Indice	T1-12 (*)	Indice	T1-12 (*)
2008 Enero	104,954	6,8	108,560	4,4	106,617	4,6
Febrero	105,479	7,0	108,560	4,4	105,510	3,3
Marzo	107,142	7,1	108,560	4,4	105,817	4,2
Abril	107,706	6,3	108,560	4,4	108,389	5,6
Mayo	110,295	7,9	108,560	4,4	111,458	7,9
Junio	112,331	9,6	108,560	4,4	116,364	12,0
Julio	113,073	10,2	108,560	4,4	119,807	14,4
Agosto	110,471	8,2	112,006	7,7	119,604	13,7
Septiembre	109,302	6,6	112,109	7,7	119,179	14,2
Octubre	106,600	3,7	112,273	7,6	118,582	14,5
Noviembre	102,209	-1,9	112,346	7,7	116,293	12,1
Diciembre	98,712	-5,9	113,230	8,5	118,027	11,6
2009 Enero	98,072	-6,6	118,083	8,8	118,033	10,7
Febrero	98,463	-6,7	118,083	8,8	116,607	10,5
Marzo	98,045	-8,5	118,083	8,8	116,180	9,8
Abril	99,349	-7,8	118,083	8,8	116,662	7,6
Mayo	100,125	-9,2	118,083	8,8	116,279	4,3
Junio	102,488	-8,8	118,083	8,8	118,258	1,6
Julio	102,215	-9,6	118,083	8,8	121,296	1,2
Agosto	103,419	-6,4	118,083	5,4	121,002	1,2
Septiembre	101,943	-6,7	118,130	5,4	119,782	0,5
Octubre	102,098	-4,2	118,223	5,3	119,359	0,7
Noviembre	103,296	1,1	118,224	5,2	117,985	1,5
Diciembre	102,787	4,1	118,224	4,4	118,832	0,7
2010 Enero	104,415	6,5	124,045	5,0	119,174	1,0
Febrero	104,383	6,0	124,045	5,0	117,868	1,1
Marzo	106,405	8,5	124,045	5,0	118,503	2,0
Abril	108,016	8,7	124,045	5,0	118,568	1,6
Mayo	108,445	8,3	124,045	5,0	118,828	2,2
Junio	108,156	5,5	124,045	5,0	119,477	1,0
Julio	108,616	6,3	124,045	5,0	122,568	1,0
Agosto	108,604	5,0	124,045	5,0	122,460	1,2
Septiembre	108,823	6,7	124,075	5,0	122,401	2,2
Octubre	109,024	6,8	124,137	5,0	122,203	2,4
Noviembre	109,980	6,5	124,155	5,0	122,017	3,4
Diciembre	112,052	9,0	124,155	5,0	122,587	3,2

(*) T1-12 Tasa de variación sobre igual periodo año anterior.

7.8. Evolución del I.P.C. por años y meses según rubricas para cada grupo Comunicaciones

	Comunicaciones	
	Indice	T1-12 (*)
2008 Enero	100,586	0,9
Febrero	100,497	1,0
Marzo	100,537	-0,2
Abril	100,522	-0,1
Mayo	100,538	0,2
Junio	100,547	-0,2
Julio	100,519	0,0
Agosto	100,437	0,0
Septiembre	100,456	0,0
Octubre	100,491	0,1
Noviembre	100,403	0,1
Diciembre	99,964	-0,2
2009 Enero	100,172	-0,4
Febrero	100,149	-0,3
Marzo	100,153	-0,4
Abril	100,121	-0,4
Mayo	99,973	-0,6
Junio	99,890	-0,7
Julio	99,852	-0,7
Agosto	99,863	-0,6
Septiembre	99,853	-0,6
Octubre	99,836	-0,7
Noviembre	99,827	-0,6
Diciembre	99,805	-0,2
2010 Enero	99,792	-0,4
Febrero	99,756	-0,4
Marzo	99,751	-0,4
Abril	98,884	-1,2
Mayo	98,869	-1,1
Junio	98,818	-1,1
Julio	99,348	-0,5
Agosto	99,355	-0,5
Septiembre	99,359	-0,5
Octubre	99,132	-0,7
Noviembre	99,130	-0,7
Diciembre	99,123	-0,7

(*) T1-12 Tasa de variación sobre igual periodo año anterior.

7.9. Evolución del I.P.C. por años y meses según rubricas para cada grupo Ocio y cultura

	Objetos recreativos		Publicaciones		Esparcimiento	
	Indice	T1-12 (*)	Indice	T1-12 (*)	Indice	T1-12 (*)
2008 Enero	90,708	-5,9	101,998	1,5	104,840	2,7
Febrero	90,399	-6,1	102,087	0,9	105,051	2,9
Marzo	90,083	-6,0	102,313	1,1	105,493	2,6
Abril	89,949	-5,4	102,583	1,1	105,566	2,4
Mayo	88,810	-6,5	103,090	1,5	105,717	2,5
Junio	88,091	-6,8	102,602	1,1	105,828	2,6
Julio	87,484	-6,6	103,044	1,5	106,109	2,7
Agosto	87,445	-6,1	102,960	1,6	106,092	2,6
Septiembre	87,059	-6,3	102,806	1,2	106,121	2,7
Octubre	86,940	-7,0	102,915	1,6	106,260	2,9
Noviembre	86,400	-6,7	102,845	1,1	106,434	3,0
Diciembre	86,076	-5,8	102,939	1,3	106,578	2,3
2009 Enero	85,030	-6,3	103,839	1,8	107,075	2,1
Febrero	85,076	-5,9	103,878	1,8	107,204	2,0
Marzo	84,587	-6,1	104,272	1,9	107,624	2,0
Abril	84,631	-5,9	104,664	2,0	107,817	2,1
Mayo	84,066	-5,3	104,864	1,7	108,004	2,2
Junio	84,076	-4,6	104,878	2,2	108,101	2,1
Julio	83,969	-4,0	104,937	1,8	108,045	1,8
Agosto	83,809	-4,2	104,703	1,7	108,006	1,8
Septiembre	83,531	-4,1	104,558	1,7	108,105	1,9
Octubre	83,110	-4,4	104,558	1,6	108,123	1,8
Noviembre	82,762	-4,2	104,703	1,8	108,145	1,6
Diciembre	82,578	-4,1	104,849	1,9	108,334	1,6
2010 Enero	82,034	-3,5	105,512	1,6	108,307	1,2
Febrero	82,339	-3,2	105,534	1,6	108,145	0,9
Marzo	82,394	-2,6	105,683	1,4	108,543	0,9
Abril	82,215	-2,9	105,774	1,1	108,841	0,9
Mayo	82,429	-1,9	106,365	1,4	108,788	0,7
Junio	82,300	-2,1	105,910	1,0	108,940	0,8
Julio	81,920	-2,4	106,069	1,1	109,352	1,2
Agosto	81,900	-2,3	105,620	0,9	109,390	1,3
Septiembre	81,559	-2,4	105,600	1,0	109,118	0,9
Octubre	81,543	-1,9	106,131	1,5	109,438	1,2
Noviembre	80,994	-2,1	106,536	1,8	109,454	1,2
Diciembre	80,597	-2,4	106,896	2,0	109,394	1,0

(*) T1-12 Tasa de variación sobre igual periodo año anterior.

7.10. Evolución del I.P.C. por años y meses según rubricas para cada grupo Enseñanza

	Educación infantil y primaria		Educación secundaria		Educación universitaria		Otras enseñanzas	
	Indice	T1-12 (*)	Indice	T1-12 (*)	Indice	T1-12 (*)	Indice	T1-12 (*)
2008								
Enero	103,505	2,0	103,290	1,9	108,842	4,8	105,404	3,4
Febrero	103,505	2,0	103,290	1,9	108,842	4,6	105,406	3,2
Marzo	103,505	2,0	103,290	1,9	108,930	4,7	105,331	3,1
Abril	103,505	2,0	103,290	1,9	108,930	4,7	106,190	3,8
Mayo	103,505	2,0	103,290	1,9	108,930	4,7	106,229	3,7
Junio	103,505	2,0	103,290	1,9	108,930	4,7	106,732	4,1
Julio	103,505	2,0	103,290	1,9	108,930	4,7	107,110	4,5
Agosto	103,505	2,0	103,290	1,9	108,930	4,7	107,110	4,4
Septiembre	105,935	2,5	106,381	3,0	108,930	4,7	107,837	4,0
Octubre	105,935	2,3	106,381	3,0	115,405	6,0	108,264	4,1
Noviembre	105,935	2,3	106,381	3,0	115,405	6,0	108,904	4,4
Diciembre	105,935	2,3	106,381	3,0	115,405	6,0	109,669	4,6
2009								
Enero	105,935	2,3	106,381	3,0	115,405	6,0	109,771	4,1
Febrero	105,935	2,3	106,381	3,0	115,607	6,2	110,003	4,4
Marzo	105,935	2,3	106,381	3,0	115,607	6,1	110,483	4,9
Abril	105,935	2,3	106,381	3,0	115,607	6,1	110,853	4,4
Mayo	105,935	2,3	106,381	3,0	115,607	6,1	110,978	4,5
Junio	105,935	2,3	106,381	3,0	115,607	6,1	111,304	4,3
Julio	105,935	2,3	106,381	3,0	115,607	6,1	111,483	4,1
Agosto	105,935	2,3	106,381	3,0	115,607	6,1	111,483	4,1
Septiembre	107,526	1,5	107,634	1,2	115,607	6,1	111,555	3,4
Octubre	107,526	1,5	107,662	1,2	119,290	3,4	111,747	3,2
Noviembre	107,526	1,5	107,662	1,2	119,290	3,4	111,929	2,8
Diciembre	107,526	1,5	107,662	1,2	119,290	3,4	111,928	2,1
2010								
Enero	107,526	1,5	107,662	1,2	119,290	3,4	112,134	2,2
Febrero	107,526	1,5	107,662	1,2	119,383	3,3	112,074	1,9
Marzo	107,526	1,5	107,662	1,2	119,383	3,3	111,300	0,7
Abril	107,526	1,5	107,662	1,2	119,383	3,3	111,312	0,4
Mayo	107,526	1,5	107,662	1,2	119,383	3,3	111,449	0,4
Junio	107,526	1,5	107,662	1,2	119,383	3,3	112,175	0,8
Julio	107,526	1,5	107,662	1,2	119,383	3,3	112,323	0,8
Agosto	107,526	1,5	107,662	1,2	119,383	3,3	112,442	0,9
Septiembre	107,898	0,3	108,267	0,6	119,383	3,3	112,528	0,9
Octubre	107,898	0,3	108,342	0,6	122,704	2,9	112,765	0,9
Noviembre	107,898	0,3	108,342	0,6	122,704	2,9	113,138	1,1
Diciembre	107,898	0,3	108,342	0,6	122,704	2,9	113,830	1,7

(*) T1-12 Tasa de variación sobre igual periodo año anterior.

7.11. Evolución del I.P.C. por años y meses según rubricas para cada grupo Hoteles, cafés y restaurantes

	Turismo y hostelería	
	Indice	T1-12 (*)
2008 Enero	105,248	4,6
Febrero	106,082	4,7
Marzo	107,781	5,3
Abril	107,605	3,9
Mayo	108,064	4,7
Junio	108,853	5,0
Julio	110,245	5,0
Agosto	111,888	4,9
Septiembre	110,193	5,0
Octubre	109,886	5,0
Noviembre	109,117	4,6
Diciembre	110,251	5,4
2009 Enero	109,289	3,8
Febrero	109,603	3,3
Marzo	109,696	1,8
Abril	111,058	3,2
Mayo	109,858	1,7
Junio	110,420	1,4
Julio	111,587	1,2
Agosto	112,810	0,8
Septiembre	110,812	0,6
Octubre	110,045	0,1
Noviembre	109,471	0,3
Diciembre	110,508	0,2
2010 Enero	109,109	-0,2
Febrero	109,029	-0,5
Marzo	109,945	0,2
Abril	110,223	-0,8
Mayo	109,878	0,0
Junio	110,425	0,0
Julio	112,196	0,5
Agosto	113,778	0,9
Septiembre	111,595	0,7
Octubre	110,808	0,7
Noviembre	110,050	0,5
Diciembre	111,523	0,9

(*) T1-12 Tasa de variación sobre igual periodo año anterior.

7.12. Evolución del I.P.C. por años y meses según rubricas para cada grupo Otros

	Artículos de uso personal		Otros bienes y servicios	
	Indice	T1-12 (*)	Indice	T1-12 (*)
2008 Enero	105,513	4,1	107,610	3,8
Febrero	105,576	3,4	108,386	4,4
Marzo	106,436	3,5	109,039	5,0
Abril	106,881	3,1	109,430	5,2
Mayo	107,393	3,7	109,625	5,0
Junio	107,800	3,7	109,921	5,0
Julio	107,931	3,6	109,788	5,2
Agosto	108,246	4,0	109,826	5,3
Septiembre	108,247	4,0	110,833	5,5
Octubre	108,254	3,6	111,153	5,4
Noviembre	108,002	3,2	111,156	5,3
Diciembre	108,374	3,3	111,170	4,6
2009 Enero	108,474	2,8	112,305	4,4
Febrero	108,946	3,2	112,368	3,7
Marzo	108,767	2,2	112,941	3,6
Abril	108,780	1,8	113,639	3,8
Mayo	108,456	1,0	113,820	3,8
Junio	109,115	1,2	113,915	3,6
Julio	108,849	0,9	113,400	3,3
Agosto	108,839	0,5	113,381	3,2
Septiembre	108,836	0,5	114,146	3,0
Octubre	109,092	0,8	114,710	3,2
Noviembre	108,983	0,9	115,052	3,5
Diciembre	109,199	0,8	114,702	3,2
2010 Enero	109,163	0,6	115,259	2,6
Febrero	109,211	0,2	115,337	2,6
Marzo	109,377	0,6	115,661	2,4
Abril	109,501	0,7	116,159	2,2
Mayo	108,812	0,3	116,397	2,3
Junio	108,846	-0,2	117,239	2,9
Julio	108,963	0,1	117,803	3,9
Agosto	110,113	1,2	117,990	4,1
Septiembre	110,561	1,6	118,345	3,7
Octubre	110,659	1,4	118,988	3,7
Noviembre	110,895	1,8	119,492	3,9
Diciembre	111,237	1,9	120,011	4,6

(*) T1-12 Tasa de variación sobre igual periodo año anterior.

NOTAS METODOLÓGICAS

El periodo base del nuevo IPC, para el que la media aritmética de los índices mensuales publicados se hace igual a 100, es el año 2006. Con esta nueva base se pretende conseguir una mejor representabilidad en su cobertura así como una mayor precisión en la medición de la evolución de este indicador.

El estrato de referencia del índice incluye a toda la población que reside en viviendas familiares en España. Por tanto, se excluye el gasto de los residentes en viviendas colectivas, así como el de los no residentes (cuyo gasto, sin embargo, sí está incluido en el Índice de Precios de Consumo Armonizado de la Unión Europea).

El ámbito de consumo del IPC base 2006 comprende los bienes y servicios de consumo efectivamente pagados durante el periodo de referencia. Se excluyen los gastos ficticios e imputados, como los auto suministros, auto consumos, alquileres imputados y gastos subvencionados por las Administraciones Públicas (por ejemplo, los sanitarios o educativos) y, también, los bienes de inversión (como la vivienda en propiedad). El número de artículos por parcela se determina en función de su importancia en términos de gasto con respecto al gasto total, de su contenido y de la posibilidad de desagregación. Los artículos seleccionados forman lo que se conoce con el nombre de cesta de la compra.

La fórmula empleada en la base 2006 para calcular los índices es la misma que para la base 2001: Laspeyres encadenado con actualización de ponderaciones anual.

Cobertura geográfica y cesta de la compra

En el IPC, base 2001, el criterio utilizado para establecer la cobertura geográfica del índice se basaba, principalmente, en la población del conjunto de municipios seleccionados. En la base 2006, además de este criterio de partida, se han añadido otros para completar la cobertura de municipios:

1. Representatividad geográfica: Se han incluido municipios de forma que estén distribuidos por toda la provincia y no sólo en focos concretos de población.
2. Representatividad poblacional: Se ha hecho hincapié en la representatividad de los municipios pequeños.

3. Representatividad de la cesta: Se ha seleccionado una muestra formada por aquellos artículos que se consideran básicos y representativos del consumo en dichos municipios.

La selección de los artículos que componen la cesta de la compra se ha realizado a partir del IPC, base 2001, y los datos de la Encuesta Continua de Presupuestos Familiares (ECPF).

Ponderaciones

La estructura de ponderaciones de la base 2006 se ha elaborado a partir de la Encuesta Continua de Presupuestos Familiares, que proporciona la información trimestral básica sobre gastos de las familias en bienes y servicios de consumo. Además, para determinar la estructura definitiva se ha utilizado información de otras fuentes, tales como la evolución del consumo privado de la Contabilidad Nacional, la evolución de precios del IPC y otras fuentes de la oferta de los diferentes sectores.

La ponderación de cualquier artículo de la cesta de la compra se obtiene como cociente del gasto realizado en las parcelas representadas por dicho artículo durante el periodo al que hace referencia la ECPF y el gasto total realizado en ese mismo periodo.

Un mismo artículo tiene ponderaciones diferentes en las distintas agrupaciones geográficas -provincias, Comunidades Autónomas y España- ya que el gasto que refleja la ECPF en cada uno de estos conjuntos es distinto.

Esta ponderación se obtiene de información proveniente de la óptica de la demanda (ECPF, encuestas de consumo realizadas por otros organismos) y desde la de la oferta (ingresos por ventas de las empresas más importantes de cada sector).

Esta metodología es la que contempla el Instituto Nacional de Estadística (INE) en el apartado *Índice de Precios de Consumo (IPC) Base 2006* y que puede ser consultada en su totalidad en la página web: <http://www.ine.es>.

Equipo de trabajo: Antonio Sánchez Molina, Adolfo Alvarado Guadalupe, Silvia Fernández Cruz

Edita: Dirección General de Economía,
Estadística e Innovación Tecnológica
Consejería de Economía y Hacienda
Príncipe de Vergara, 108 - 28002 - Madrid
www.madrid.org/iestadis
iestadis@madrid.org

Edición: Enero 2011



Comunidad de Madrid

CONSEJERÍA DE ECONOMÍA Y HACIENDA
Dirección General de Economía,
Estadística e Innovación Tecnológica