

Boletín mensual de precios de consumo

Diciembre 2011



Dirección General de Economía,
Estadística e Innovación Tecnológica
CONSEJERÍA DE ECONOMÍA Y HACIENDA



Comunidad de Madrid

INDICE

1. Índice General y tasas de variación por grupos:	1
- Comunidad de Madrid	
- España	
2. Repercusión de cada grupo en la tabla de variación mensual	2
3. Índice, tasas de variación y repercusión por rúbricas	4
4. Tasa de inflación por años y meses:	6
- Comunidad de Madrid	
- España	
5. Tasa de inflación no alimentaria:	8
- Comunidad de Madrid	
- España	
6. Evolución del IPC por meses según años de variación y repercusión para cada grupo:	
6.1. Alimentos y bebidas no alcohólicas	10
6.2. Bebidas alcohólicas y tabaco	11
6.3. Vestido y Calzado	12
6.4. Vivienda	13
6.5. Menaje	14
6.6. Medicina	15
6.7. Transporte	16
6.8. Comunicaciones	17
6.9. Ocio y Cultura	18
6.10. Enseñanza	19
6.11. Hoteles, Cafés y Restaurantes	20
6.12. Otros	21
7. Evolución del IPC por años y meses según rúbricas:	
7.1. Alimentos y bebidas no alcohólicas	22
7.2. Bebidas alcohólicas y tabaco	28
7.3. Vestido y Calzado	29
7.4. Vivienda	31
7.5. Menaje	32
7.6. Medicina	34
7.7. Transporte	35
7.8. Comunicaciones	36
7.9. Ocio y Cultura	37
7.10. Enseñanza	38
7.11. Hoteles, Cafés y Restaurantes	39
7.12. Otros	40

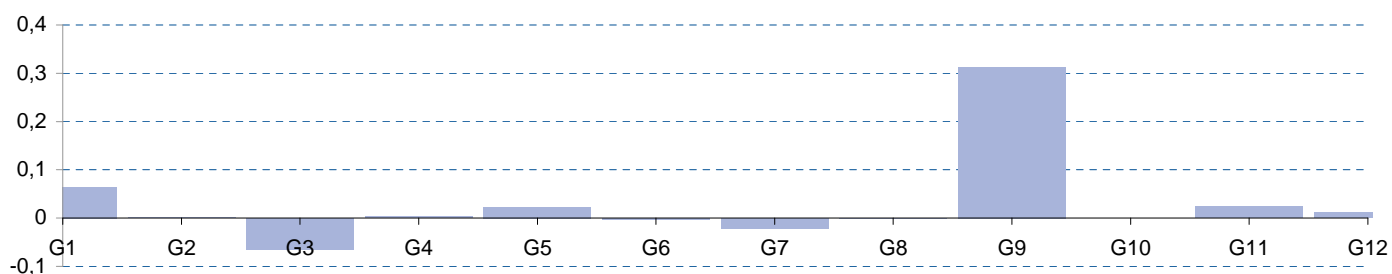
1. Índice general y tasas de variación por grupos. Diciembre 2011

	Comunidad de Madrid			España				
	Índice	Tasas de variación (%)		Índice	Tasas de variación (%)			
		Sobre el mes anterior	En lo que va de año		Sobre igual mes año anterior	Sobre el mes anterior	En lo que va de año	Sobre igual mes año anterior
General	113,725	0,4	2,5	2,5	113,617	0,1	2,4	2,4
General sin alimentación	113,073	0,4	2,6	2,6	112,784	0,1	2,4	2,4
Alimentos y bebidas no alcohólicas	110,083	0,4	2,1	2,1	111,149	0,3	2,1	2,1
Bebidas alcohólicas y tabaco	154,815	0,0	4,6	4,6	151,156	0,0	4,2	4,2
Vestido y calzado	107,700	-0,9	0,6	0,6	108,941	-1,4	0,3	0,3
Vivienda	122,382	0,0	4,2	4,2	125,845	0,1	5,8	5,8
Menaje	110,522	0,4	1,2	1,2	109,725	0,1	1,1	1,1
Medicina	93,620	-0,1	-3,1	-3,1	93,616	0,1	-2,8	-2,8
Tranporte	119,807	-0,1	5,0	5,0	118,377	-0,2	4,9	4,9
Comunicaciones	97,560	0,0	-1,6	-1,6	97,026	0,0	-1,6	-1,6
Ocio y cultura	102,835	4,1	4,2	4,2	98,833	2,2	1,3	1,3
Enseñanza	114,971	0,0	2,1	2,1	120,344	0,0	2,8	2,8
Hoteles, cafés y restaurantes	114,388	0,2	1,2	1,2	115,083	0,2	1,2	1,2
Otros bienes y servicios	118,249	0,1	3,0	3,0	115,936	0,2	2,7	2,7

2. Repercusión de cada grupo en la tasa de variación mensual. Diciembre 2011

	Indice	% Variación mensual	Ponderación	Repercusión
General	113,725	0,4	1,000000	0,3875
Alimentos y bebidas no alcohólicas	110,083	0,4	0,156775	0,0644
Bebidas alcohólicas y tabaco	154,815	0,0	0,028275	0,0012
Vestido y calzado	107,700	-0,9	0,077059	-0,0648
Vivienda	122,382	0,0	0,135199	0,0035
Menaje	110,522	0,4	0,065602	0,0231
Medicina	93,620	-0,1	0,031952	-0,0031
Tranporte	119,807	-0,1	0,141720	-0,0208
Comunicaciones	97,560	0,0	0,040774	-0,0009
Ocio y cultura	102,835	4,1	0,088233	0,3125
Enseñanza	114,971	0,0	0,018304	0,0000
Hoteles, cafés y restaurantes	114,388	0,2	0,124480	0,0242
Otros bienes y servicios	118,249	0,1	0,091626	0,0115

Repercusión de cada grupo en la tasa de variación mensual. Diciembre 2011



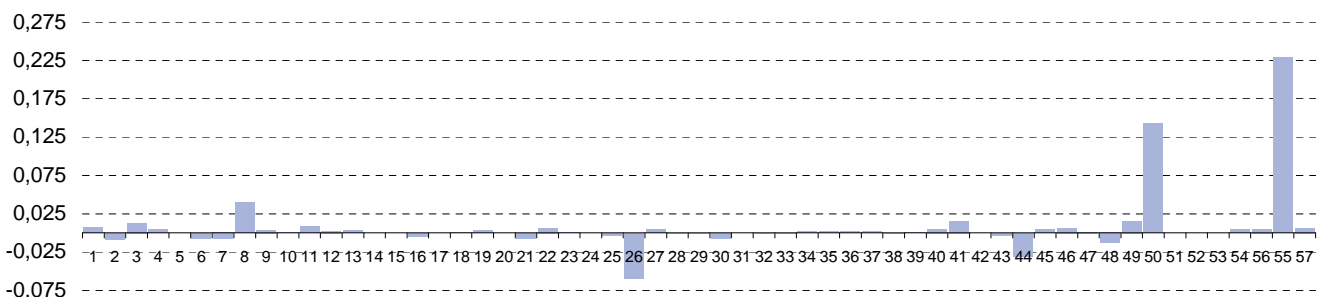
3. Índice, tasas de variación y repercusión por rubricas. Diciembre 2011

	Índice	Tasas de variación (%)			Ponderación	Repercusión mensual
		Sobre el mes anterior	En lo que va de año	Sobre igual mes año anterior		
1 Cereales y derivados	118,283	0,6	4,9	4,9	0,010764	0,0068
2 Pan	117,725	-0,7	1,0	1,0	0,010773	-0,0080
3 Carne de vacuno	113,455	1,2	2,8	2,8	0,010961	0,0132
4 Carne de ovino	111,957	1,6	4,1	4,1	0,002717	0,0044
5 Carne de porcino	100,540	0,1	2,4	2,4	0,003449	0,0003
6 Carne de aves	111,754	-0,9	3,9	3,9	0,007469	-0,0068
7 Otras carnes	106,377	-0,5	1,5	1,5	0,017342	-0,0074
8 Pescado fresco y congelado	107,602	3,7	4,8	4,8	0,011768	0,0396
9 Crustáceos, moluscos y preparados de pescado	113,941	0,4	2,0	2,0	0,009802	0,0041
10 Huevos	118,492	0,3	-0,2	-0,2	0,001726	0,0005
11 Leche	106,654	1,0	0,0	0,0	0,008428	0,0079
12 Productos lácteos	114,043	0,2	4,7	4,7	0,010968	0,0025
13 Aceites y grasas	75,596	1,0	4,5	4,5	0,004741	0,0033
14 Frutas frescas	112,266	0,0	0,0	0,0	0,012072	0,0001
15 Frutas en conserva y frutos secos	105,276	0,1	2,7	2,7	0,002095	0,0001
16 Legumbres y hortalizas frescas	107,002	-0,6	-5,4	-5,4	0,007817	-0,0041
17 Preparados de legumbres y hortalizas	115,804	0,0	1,5	1,5	0,004329	0,0001
18 Patatas y sus preparados	97,441	0,5	-12,8	-12,8	0,002223	0,0009
19 Café, cacao e infusiones	121,413	1,2	9,8	9,8	0,002371	0,0030
20 Azúcar	102,744	0,4	24,2	24,2	0,000825	0,0003
21 Otros preparados alimenticios	114,920	-0,9	1,6	1,6	0,007161	-0,0065
22 Agua mineral, refrescos y zumos	109,224	0,9	2,8	2,8	0,006973	0,0063
23 Bebidas alcohólicas	113,158	0,1	3,1	3,1	0,006616	0,0009
24 Tabaco	170,364	0,0	5,0	5,0	0,021660	0,0001
25 Prendas de vestir de hombre	110,194	-0,1	2,2	2,2	0,021090	-0,0029
26 Prendas de vestir de mujeres	105,487	-2,2	-1,0	-1,0	0,027720	-0,0589
27 Prendas de vestir de niño y bebé	105,112	0,5	0,7	0,7	0,009405	0,0046
28 Complementos y reparaciones de prendas de vestir	110,631	-0,3	2,9	2,9	0,002521	-0,0008
29 Calzado de hombre	107,705	-0,1	0,4	0,4	0,005716	-0,0005
30 Calzado de mujer	111,786	-0,8	1,3	1,3	0,007723	-0,0065
31 Calzado de niño	102,467	0,1	1,1	1,1	0,002640	0,0002
32 Reparación de calzado	129,525	-0,3	4,1	4,1	0,000245	-0,0001
33 Vivienda en alquiler	115,670	0,0	0,4	0,4	0,037999	-0,0003
34 Calefacción, alumbrado y otros servicios	133,236	0,0	10,6	10,6	0,052023	0,0019
35 Conservación de la vivienda	115,790	0,0	0,2	0,2	0,045177	0,0019

3. Índice, tasas de variación y repercusión por rubricas. Diciembre 2011. (Concl.)

	Índice	Tasas de variación (%)			Ponderación	Repercusión mensual
		Sobre el mes anterior	En lo que va de año	Sobre igual mes año anterior		
36 Muebles y revestimiento de suelo	115,827	0,1	1,7	1,7	0,015923	0,0013
37 Textiles y accesorios para el hogar	108,249	0,4	-2,0	-2,0	0,005736	0,0019
38 Electrodomésticos y reparaciones	97,811	-0,1	-1,0	-1,0	0,008941	-0,0008
39 Herramientas para el hogar	117,412	0,1	2,0	2,0	0,003880	0,0005
40 Artículos no duraderos para el hogar	106,013	0,4	2,0	2,0	0,013456	0,0052
41 Servicios para el hogar	117,127	0,6	2,7	2,7	0,026005	0,0155
42 Servicios médicos y similares	119,816	0,0	2,6	2,6	0,032014	0,0000
43 Medicamentos y material terapéutico	78,412	-0,3	-7,0	-7,0	0,014820	-0,0027
44 Transporte personal	117,384	-0,2	4,8	4,8	0,136829	-0,0303
45 Transporte público urbano	130,898	0,2	5,4	5,4	0,016404	0,0045
46 Transporte público interurbano	127,102	0,8	3,7	3,7	0,007095	0,0063
47 Comunicaciones	97,560	0,0	-1,6	-1,6	0,040774	-0,0009
48 Objetos recreativos	76,008	-0,8	-5,7	-5,7	0,025342	-0,0129
49 Publicaciones	110,238	1,0	3,1	3,1	0,015856	0,0156
50 Esparcimiento	122,262	5,9	11,8	11,8	0,023562	0,1426
51 Educación infantil y primaria	108,667	0,0	0,7	0,7	0,006224	0,0000
52 Educación secundaria	110,310	0,0	1,8	1,8	0,005581	0,0000
53 Educación universitaria	128,030	0,0	4,3	4,3	0,005980	0,0000
54 Otras enseñanzas	116,110	0,8	2,0	2,0	0,005902	0,0046
56 Turismo y hostelería	112,786	0,2	1,4	1,4	0,027891	0,0050
55 Artículos de uso personal	114,064	1,6	2,3	2,3	0,142568	0,2288
57 Otros bienes y servicios	123,775	0,3	3,1	3,1	0,021908	0,0066

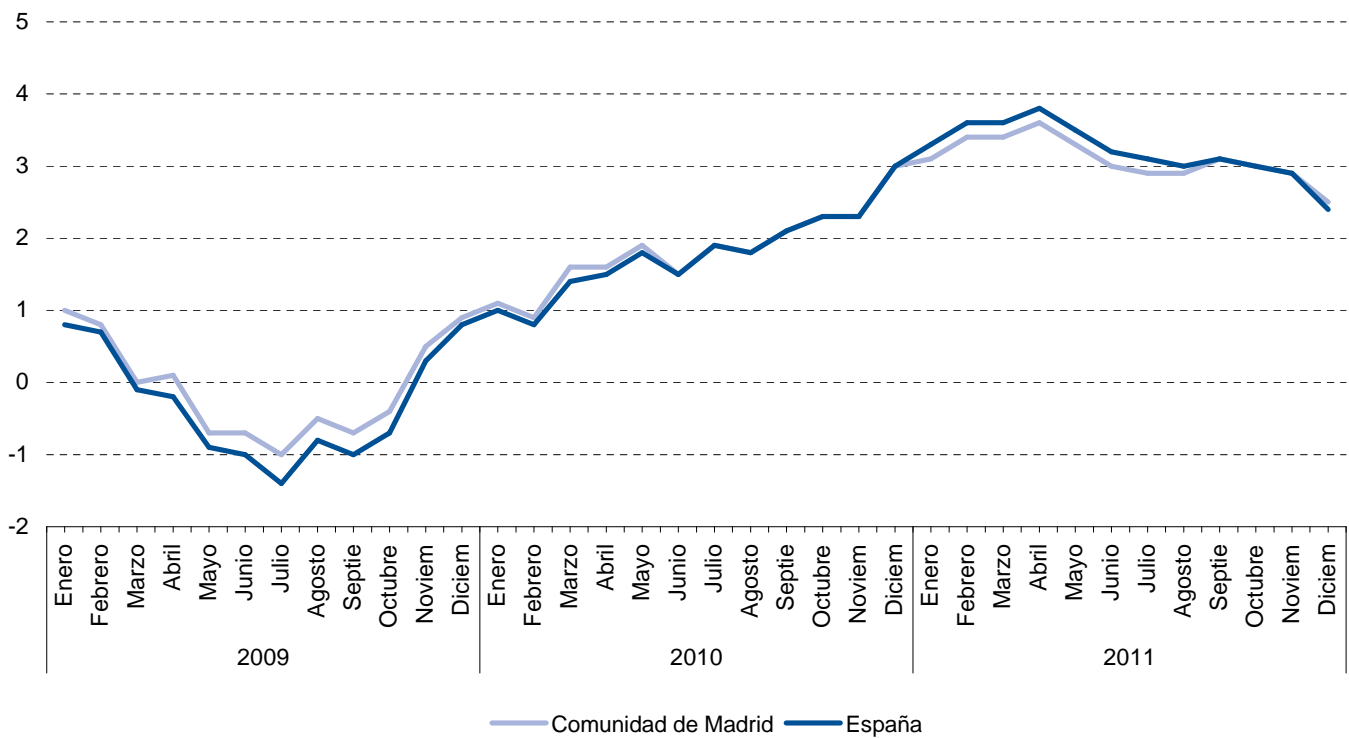
Índice, tasas de variación y repercusión por rubricas. Diciembre 2011



4. Tasa de inflación por años y meses. Comunidad de Madrid y España

	Comunidad de Madrid				España			
	Indice	Tasas de variación (%)			Indice	Tasas de variación (%)		
		Sobre el mes anterior	En lo que va de año	Sobre igual mes año anterior		Sobre el mes anterior	En lo que va de año	Sobre igual mes año anterior
2009 Enero	105,727	-0,9	-0,9	1,0	105,592	-1,2	-1,2	0,8
Febrero	105,813	0,1	-0,9	0,8	105,603	0,0	-1,2	0,7
Marzo	105,850	0,0	-0,8	0,0	105,776	0,2	-1,1	-0,1
Abril	106,731	0,8	0,0	0,1	106,809	1,0	-0,1	-0,2
Mayo	106,530	-0,2	-0,2	-0,7	106,772	0,0	-0,1	-0,9
Junio	107,114	0,5	0,4	-0,7	107,242	0,4	0,3	-1,0
Julio	106,544	-0,5	-0,2	-1,0	106,327	-0,9	-0,5	-1,4
Agosto	106,881	0,3	0,1	-0,5	106,698	0,3	-0,2	-0,8
Septiembre	106,667	-0,2	-0,1	-0,7	106,446	-0,2	-0,4	-1,0
Octubre	107,194	0,5	0,4	-0,4	107,205	0,7	0,3	-0,7
Noviembre	107,629	0,4	0,8	0,5	107,786	0,5	0,8	0,3
Diciembre	107,696	0,1	0,9	0,9	107,758	0,0	0,8	0,8
2010 Enero	106,935	-0,7	-0,7	1,1	106,678	-1,0	-1,0	1,0
Febrero	106,803	-0,1	-0,8	0,9	106,484	-0,2	-1,2	0,8
Marzo	107,546	0,7	-0,1	1,6	107,273	0,7	-0,5	1,4
Abril	108,446	0,8	0,7	1,6	108,416	1,1	0,6	1,5
Mayo	108,567	0,1	0,8	1,9	108,657	0,2	0,8	1,8
Junio	108,769	0,2	1,0	1,5	108,851	0,2	1,0	1,5
Julio	108,563	-0,2	0,8	1,9	108,363	-0,4	0,6	1,9
Agosto	108,847	0,3	1,1	1,8	108,637	0,3	0,8	1,8
Septiembre	108,895	0,0	1,1	2,1	108,712	0,1	0,9	2,1
Octubre	109,616	0,7	1,8	2,3	109,705	0,9	1,8	2,3
Noviembre	110,116	0,5	2,2	2,3	110,300	0,5	2,4	2,3
Diciembre	110,906	0,7	3,0	3,0	110,979	0,6	3,0	3,0
2011 Enero	110,260	-0,6	-0,6	3,1	110,166	-0,7	-0,7	3,3
Febrero	110,450	0,2	-0,4	3,4	110,306	0,1	-0,6	3,6
Marzo	111,225	0,7	0,3	3,4	111,131	0,7	0,1	3,6
Abril	112,374	1,0	1,3	3,6	112,514	1,2	1,4	3,8
Mayo	112,190	-0,2	1,2	3,3	112,476	0,0	1,3	3,5
Junio	112,017	-0,2	1,0	3,0	112,318	-0,1	1,2	3,2
Julio	111,704	-0,3	0,7	2,9	111,714	-0,5	0,7	3,1
Agosto	111,977	0,2	1,0	2,9	111,853	0,1	0,8	3,0
Septiembre	112,238	0,2	1,2	3,1	112,127	0,2	1,0	3,1
Octubre	112,929	0,6	1,8	3,0	113,011	0,8	1,8	3,0
Noviembre	113,286	0,3	2,1	2,9	113,469	0,4	2,2	2,9
Diciembre	113,725	0,4	2,5	2,5	113,617	0,1	2,4	2,4

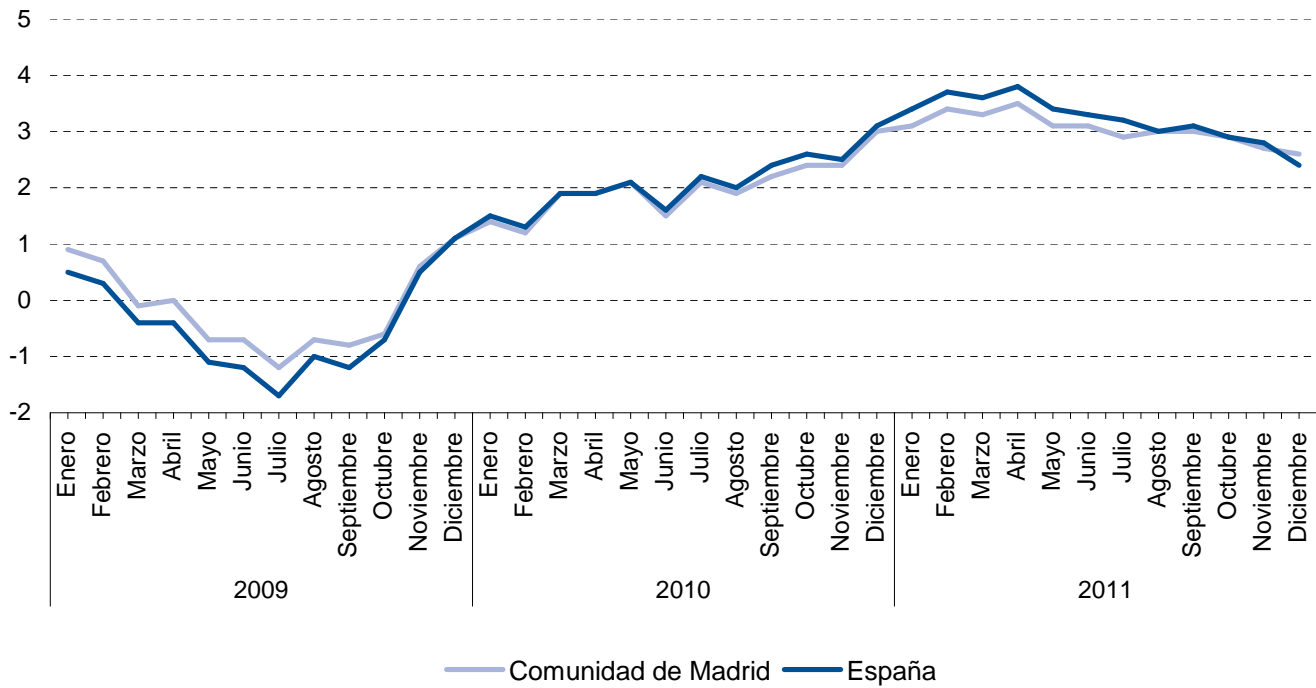
Tasa de inflación por años y meses. Comunidad de Madrid y España



5. Tasa de inflación no alimentaria de la Comunidad de Madrid y España

	Comunidad de Madrid				España			
	Indice	Tasas de variación (%)			Indice	Tasas de variación (%)		
		Sobre el mes anterior	En lo que va de año	Sobre igual mes año anterior		Sobre el mes anterior	En lo que va de año	Sobre igual mes año anterior
2009 Enero	104,605	-1,2	-1,2	0,9	103,952	-1,6	-1,6	0,5
Febrero	104,754	0,1	-1,1	0,7	104,036	0,1	-1,5	0,3
Marzo	104,994	0,2	-0,9	-0,1	104,409	0,4	-1,2	-0,4
Abril	106,119	1,1	0,2	0,0	105,770	1,3	0,1	-0,4
Mayo	106,003	-0,1	0,1	-0,7	105,853	0,1	0,2	-1,1
Junio	106,605	0,6	0,7	-0,7	106,381	0,5	0,7	-1,2
Julio	105,788	-0,8	-0,1	-1,2	105,134	-1,2	-0,5	-1,7
Agosto	106,183	0,4	0,3	-0,7	105,556	0,4	-0,1	-1,0
Septiembre	105,916	-0,3	0,0	-0,8	105,252	-0,3	-0,4	-1,2
Octubre	106,577	0,6	0,6	-0,6	106,231	0,9	0,5	-0,7
Noviembre	107,048	0,4	1,1	0,6	106,944	0,7	1,2	0,5
Diciembre	107,082	0,0	1,1	1,1	106,866	-0,1	1,1	1,1
2010 Enero	106,101	-0,9	-0,9	1,4	105,472	-1,3	-1,3	1,5
Febrero	106,059	0,0	-1,0	1,2	105,360	-0,1	-1,4	1,3
Marzo	106,957	0,8	-0,1	1,9	106,347	0,9	-0,5	1,9
Abril	108,086	1,1	0,9	1,9	107,813	1,4	0,9	1,9
Mayo	108,214	0,1	1,1	2,1	108,121	0,3	1,2	2,1
Junio	108,245	0,0	1,1	1,5	108,122	0,0	1,2	1,6
Julio	107,960	-0,3	0,8	2,1	107,441	-0,6	0,5	2,2
Agosto	108,212	0,2	1,1	1,9	107,679	0,2	0,8	2,0
Septiembre	108,251	0,0	1,1	2,2	107,748	0,1	0,8	2,4
Octubre	109,109	0,8	1,9	2,4	108,961	1,1	2,0	2,6
Noviembre	109,636	0,5	2,4	2,4	109,655	0,6	2,6	2,5
Diciembre	110,260	0,6	3,0	3,0	110,174	0,5	3,1	3,1
2011 Enero	109,356	-0,8	-0,8	3,1	109,035	-1,0	-1,0	3,4
Febrero	109,633	0,3	-0,6	3,4	109,246	0,2	-0,8	3,7
Marzo	110,501	0,8	0,2	3,3	110,192	0,9	0,0	3,6
Abril	111,854	1,2	1,4	3,5	111,862	1,5	1,5	3,8
Mayo	111,593	-0,2	1,2	3,1	111,746	-0,1	1,4	3,4
Junio	111,580	0,0	1,2	3,1	111,721	0,0	1,4	3,3
Julio	111,130	-0,4	0,8	2,9	110,835	-0,8	0,6	3,2
Agosto	111,430	0,3	1,1	3,0	110,959	0,1	0,7	3,0
Septiembre	111,526	0,1	1,1	3,0	111,107	0,1	0,8	3,1
Octubre	112,271	0,7	1,8	2,9	112,159	0,9	1,8	2,9
Noviembre	112,630	0,3	2,1	2,7	112,681	0,5	2,3	2,8
Diciembre	113,073	0,4	2,6	2,6	112,784	0,1	2,4	2,4

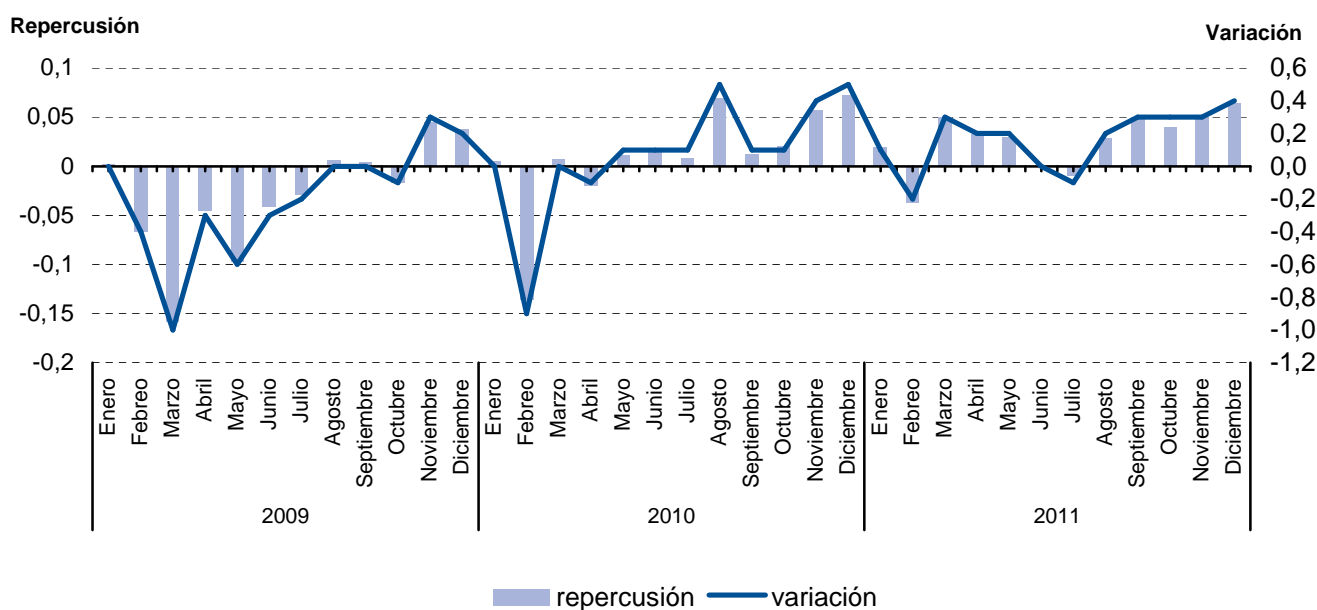
Tasa de inflación no alimentaria. Comunidad de Madrid y España



6.1. Evolución del I.P.C. por meses según años de variación y repercusión para cada grupo Alimentos y bebidas no alcohólicas

	2009			2010			2011		
	Indice	Variación	Repercusión	Indice	Variación	Repercusión	Indice	Variación	Repercusión
Enero	109,401	0,0	0,0019	106,959	0,0	0,0052	107,930	0,1	0,0198
Febrero	108,946	-0,4	-0,0663	106,015	-0,9	-0,136	107,665	-0,2	-0,0367
Marzo	107,862	-1,0	-0,1580	106,065	0,0	0,0072	108,025	0,3	0,0498
Abril	107,552	-0,3	-0,0452	105,931	-0,1	-0,0193	108,263	0,2	0,0329
Mayo	106,889	-0,6	-0,0966	106,012	0,1	0,0117	108,473	0,2	0,0291
Junio	106,606	-0,3	-0,0412	106,125	0,1	0,0163	108,470	0,0	-0,0004
Julio	106,406	-0,2	-0,0291	106,184	0,1	0,0085	108,400	-0,1	-0,0097
Agosto	106,446	0,0	0,0058	106,665	0,5	0,0693	108,604	0,2	0,0282
Septiembre	106,476	0,0	0,0044	106,747	0,1	0,0118	108,969	0,3	0,0505
Octubre	106,359	-0,1	-0,0171	106,890	0,1	0,0206	109,253	0,3	0,0393
Noviembre	106,666	0,3	0,0447	107,288	0,4	0,0573	109,618	0,3	0,0505
Diciembre	106,923	0,2	0,0375	107,787	0,5	0,0719	110,083	0,4	0,0644

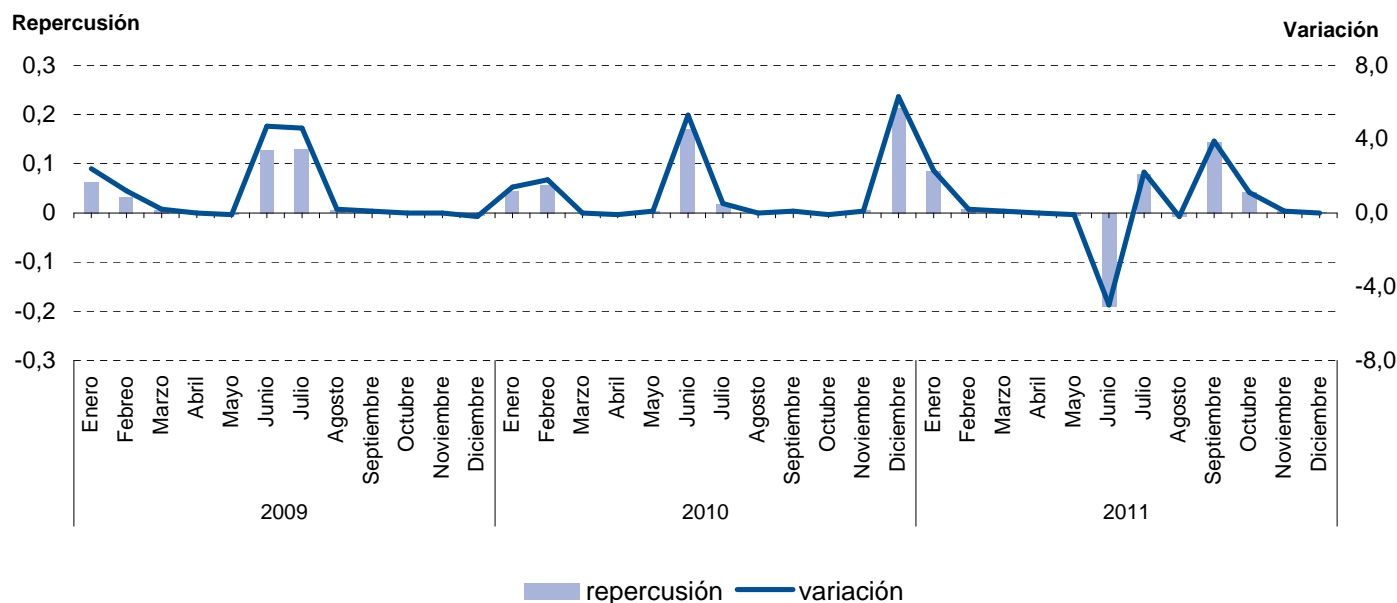
Evolución del IPC. Alimentos y bebidas no alcohólicas



6.2. Evolución del I.P.C. por meses según años de variación y repercusión para cada grupo Bebidas alcohólicas y tabaco

	2009			2010			2011		
	Indice	Variación	Repercusión	Indice	Variación	Repercusión	Indice	Variación	Repercusión
Enero	114,640	2,4	0,0630	129,119	1,4	0,0447	151,446	2,3	0,0846
Febrero	116,013	1,2	0,0319	131,431	1,8	0,0565	151,773	0,2	0,0082
Marzo	116,237	0,2	0,0052	131,420	0,0	-0,0003	151,997	0,1	0,0056
Abril	116,262	0,0	0,0006	131,264	-0,1	-0,0038	152,070	0,0	0,0018
Mayo	116,110	-0,1	-0,0035	131,415	0,1	0,0037	151,884	-0,1	-0,0046
Junio	121,609	4,7	0,1277	138,385	5,3	0,1703	144,242	-5,0	-0,1907
Julio	127,236	4,6	0,1307	139,146	0,5	0,0186	147,408	2,2	0,0790
Agosto	127,446	0,2	0,0049	139,189	0,0	0,0011	147,172	-0,2	-0,0059
Septiembre	127,519	0,1	0,0017	139,314	0,1	0,0031	152,933	3,9	0,1438
Octubre	127,480	0,0	-0,0009	139,121	-0,1	-0,0047	154,586	1,1	0,0413
Noviembre	127,497	0,0	0,0004	139,327	0,1	0,0050	154,765	0,1	0,0045
Diciembre	127,289	-0,2	-0,0048	148,056	6,3	0,2133	154,815	0,0	0,0012

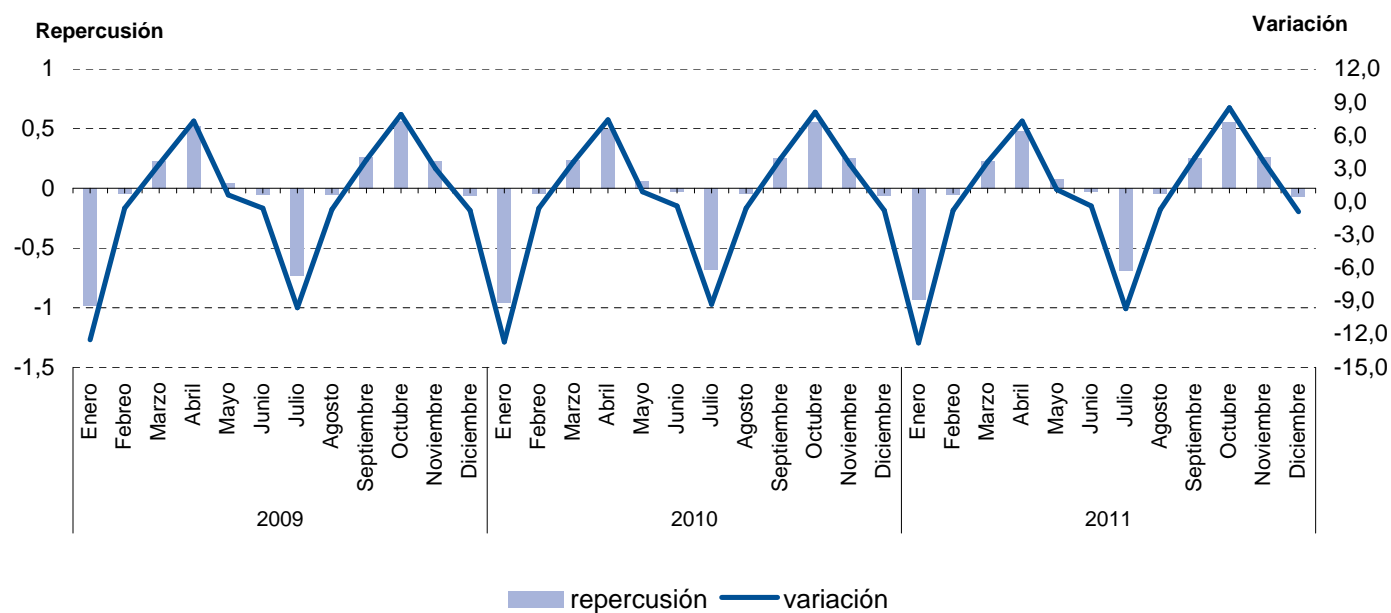
Evolución del IPC. Bebidas alcohólicas y tabaco



6.3. Evolución del I.P.C. por meses según años de variación y repercusión para cada grupo Vestido y calzado

	2009			2010			2011		
	Indice	Variación	Repercusión	Indice	Variación	Repercusión	Indice	Variación	Repercusión
Enero	93,961	-12,5	-0,9856	92,902	-12,7	-0,9539	93,355	-12,8	-0,9314
Febrero	93,357	-0,6	-0,0445	92,299	-0,6	-0,0427	92,604	-0,8	-0,0511
Marzo	96,487	3,4	0,2306	95,613	3,6	0,2345	95,963	3,6	0,2285
Abril	103,552	7,3	0,5204	102,651	7,4	0,4980	103,011	7,3	0,4794
Mayo	104,143	0,6	0,0435	103,531	0,9	0,0623	104,141	1,1	0,0769
Junio	103,475	-0,6	-0,0492	103,166	-0,4	-0,0258	103,711	-0,4	-0,0292
Julio	93,584	-9,6	-0,7286	93,562	-9,3	-0,6795	93,613	-9,7	-0,6869
Agosto	92,914	-0,7	-0,0494	92,969	-0,6	-0,0420	92,958	-0,7	-0,0446
Septiembre	96,476	3,8	0,2624	96,551	3,9	0,2534	96,672	4,0	0,2526
Octubre	104,093	7,9	0,5611	104,379	8,1	0,5539	104,865	8,5	0,5573
Noviembre	107,211	3,0	0,2297	107,932	3,4	0,2514	108,653	3,6	0,2577
Diciembre	106,384	-0,8	-0,0609	107,047	-0,8	-0,0626	107,700	-0,9	-0,0648

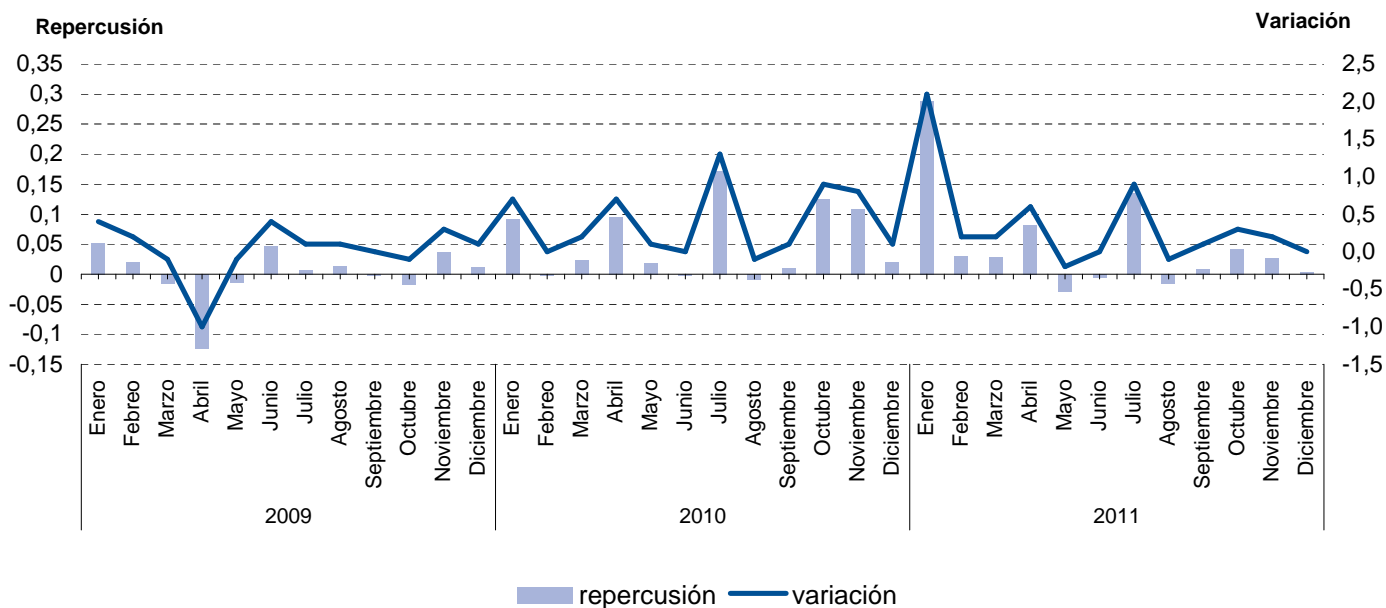
Evolución del IPC. Vestido y calzado



6.4. Evolución del I.P.C. por meses según años de variación y repercusión para cada grupo Vivienda

	2009			2010			2011		
	Indice	Variación	Repercusión	Indice	Variación	Repercusión	Indice	Variación	Repercusión
Enero	112,163	0,4	0,0522	112,633	0,7	0,0917	119,825	2,1	0,2893
Febrero	112,332	0,2	0,0197	112,618	0,0	-0,0018	120,081	0,2	0,0306
Marzo	112,206	-0,1	-0,0147	112,824	0,2	0,0242	120,317	0,2	0,0282
Abril	111,138	-1,0	-0,1242	113,641	0,7	0,0961	121,001	0,6	0,0816
Mayo	111,015	-0,1	-0,0143	113,799	0,1	0,0186	120,757	-0,2	-0,0291
Junio	111,422	0,4	0,0473	113,776	0,0	-0,0027	120,712	0,0	-0,0054
Julio	111,479	0,1	0,0066	115,237	1,3	0,1719	121,838	0,9	0,1344
Agosto	111,595	0,1	0,0135	115,168	-0,1	-0,0081	121,711	-0,1	-0,0152
Septiembre	111,581	0,0	-0,0016	115,257	0,1	0,0105	121,779	0,1	0,0081
Octubre	111,435	-0,1	-0,0170	116,314	0,9	0,1244	122,130	0,3	0,0419
Noviembre	111,747	0,3	0,0363	117,232	0,8	0,1080	122,353	0,2	0,0266
Diciembre	111,854	0,1	0,0124	117,401	0,1	0,0199	122,382	0,0	0,0035

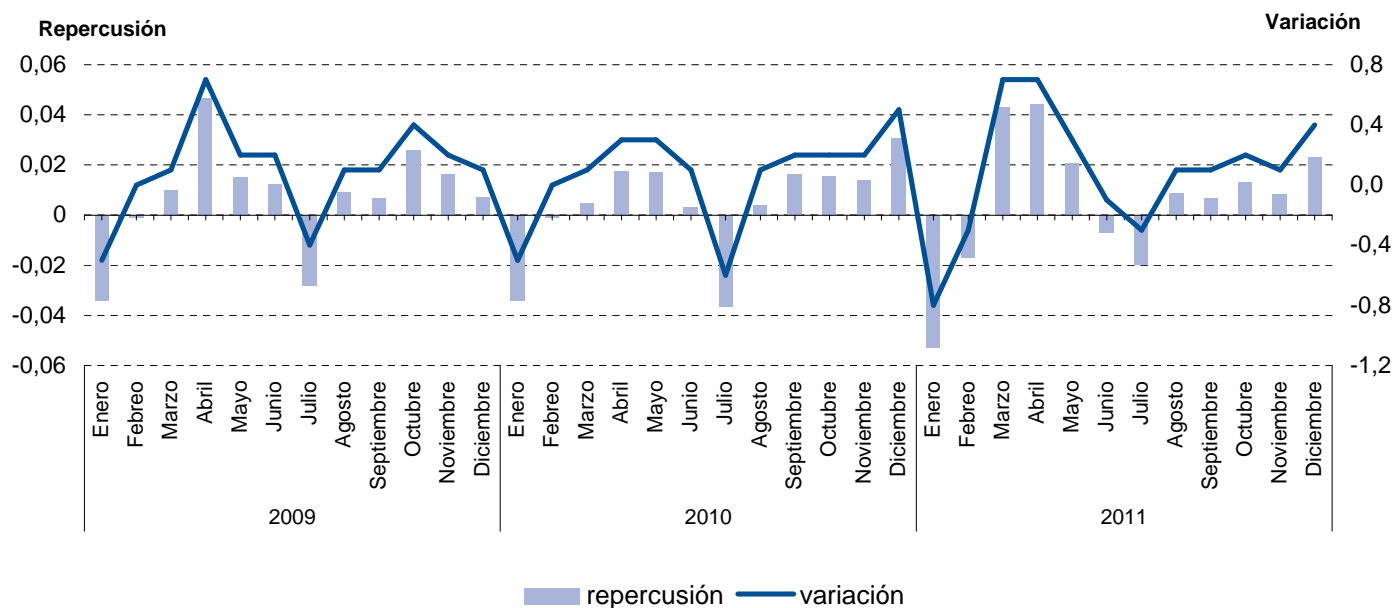
Evolución del IPC. Vivienda



6.5. Evolución del I.P.C. por meses según años de variación y repercusión para cada grupo Menaje

	2009			2010			2011		
	Indice	Variación	Repercusión	Indice	Variación	Repercusión	Indice	Variación	Repercusión
Enero	106,524	-0,5	-0,0340	107,851	-0,5	-0,0341	108,349	-0,8	-0,0529
Febrero	106,507	0,0	-0,0011	107,835	0,0	-0,0010	108,057	-0,3	-0,0169
Marzo	106,663	0,1	0,0100	107,913	0,1	0,0047	108,801	0,7	0,0431
Abril	107,396	0,7	0,0469	108,200	0,3	0,0174	109,569	0,7	0,0445
Mayo	107,632	0,2	0,0151	108,486	0,3	0,0173	109,929	0,3	0,0208
Junio	107,826	0,2	0,0124	108,541	0,1	0,0033	109,812	-0,1	-0,0068
Julio	107,385	-0,4	-0,0282	107,939	-0,6	-0,0364	109,473	-0,3	-0,0196
Agosto	107,527	0,1	0,0091	108,002	0,1	0,0038	109,627	0,1	0,0089
Septiembre	107,635	0,1	0,0069	108,271	0,2	0,0163	109,746	0,1	0,0069
Octubre	108,042	0,4	0,0260	108,527	0,2	0,0155	109,976	0,2	0,0133
Noviembre	108,298	0,2	0,0164	108,755	0,2	0,0138	110,123	0,1	0,0085
Diciembre	108,414	0,1	0,0074	109,262	0,5	0,0307	110,522	0,4	0,0231

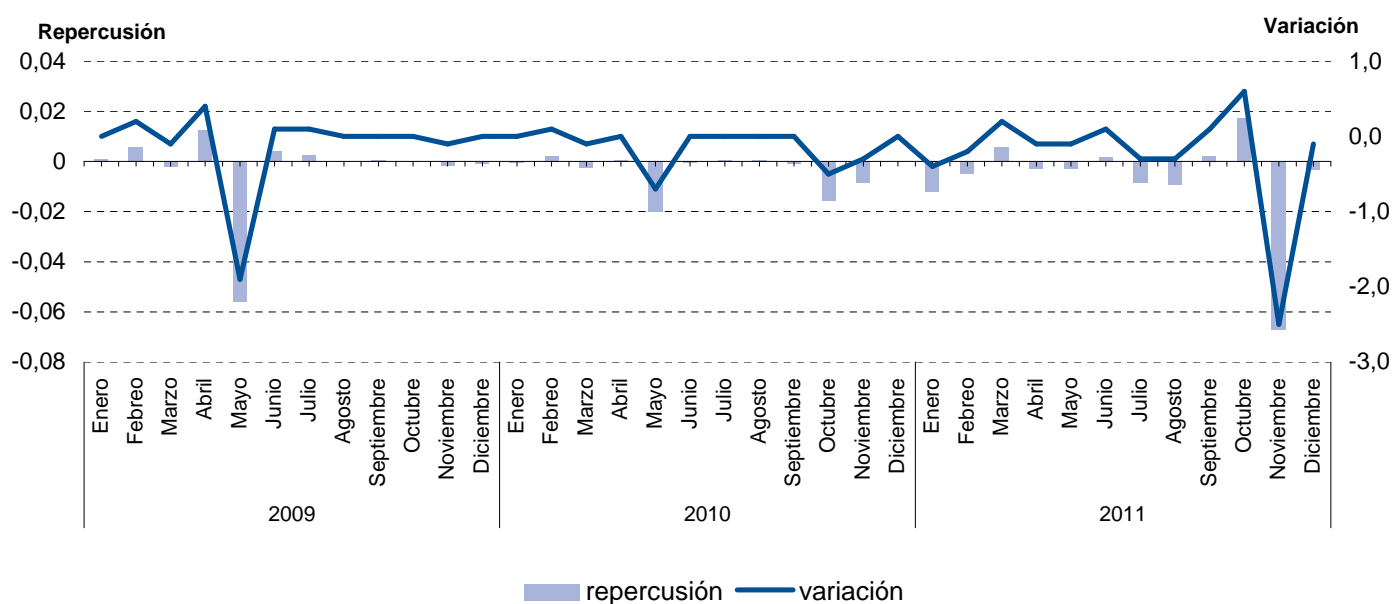
Evolución del IPC. Menaje



6.6. Evolución del I.P.C. por meses según años de variación y repercusión para cada grupo Medicina

	2009			2010			2011		
	Indice	Variación	Repercusión	Indice	Variación	Repercusión	Indice	Variación	Repercusión
Enero	99,253	0,0	0,0011	98,053	0,0	-0,0003	96,138	-0,4	-0,0121
Febrero	99,455	0,2	0,0059	98,127	0,1	0,0022	95,976	-0,2	-0,0046
Marzo	99,394	-0,1	-0,0018	98,041	-0,1	-0,0025	96,175	0,2	0,0056
Abril	99,826	0,4	0,0125	98,058	0,0	0,0005	96,073	-0,1	-0,0029
Mayo	97,898	-1,9	-0,0558	97,378	-0,7	-0,0199	95,979	-0,1	-0,0027
Junio	98,043	0,1	0,0042	97,365	0,0	-0,0004	96,044	0,1	0,0018
Julio	98,136	0,1	0,0027	97,387	0,0	0,0006	95,751	-0,3	-0,0083
Agosto	98,142	0,0	0,0002	97,408	0,0	0,0006	95,428	-0,3	-0,0091
Septiembre	98,158	0,0	0,0005	97,379	0,0	-0,0008	95,494	0,1	0,0019
Octubre	98,155	0,0	-0,0001	96,851	-0,5	-0,0155	96,107	0,6	0,0173
Noviembre	98,095	-0,1	-0,0017	96,568	-0,3	-0,0083	93,730	-2,5	-0,0670
Diciembre	98,064	0,0	-0,0009	96,568	0,0	0,0000	93,620	-0,1	-0,0031

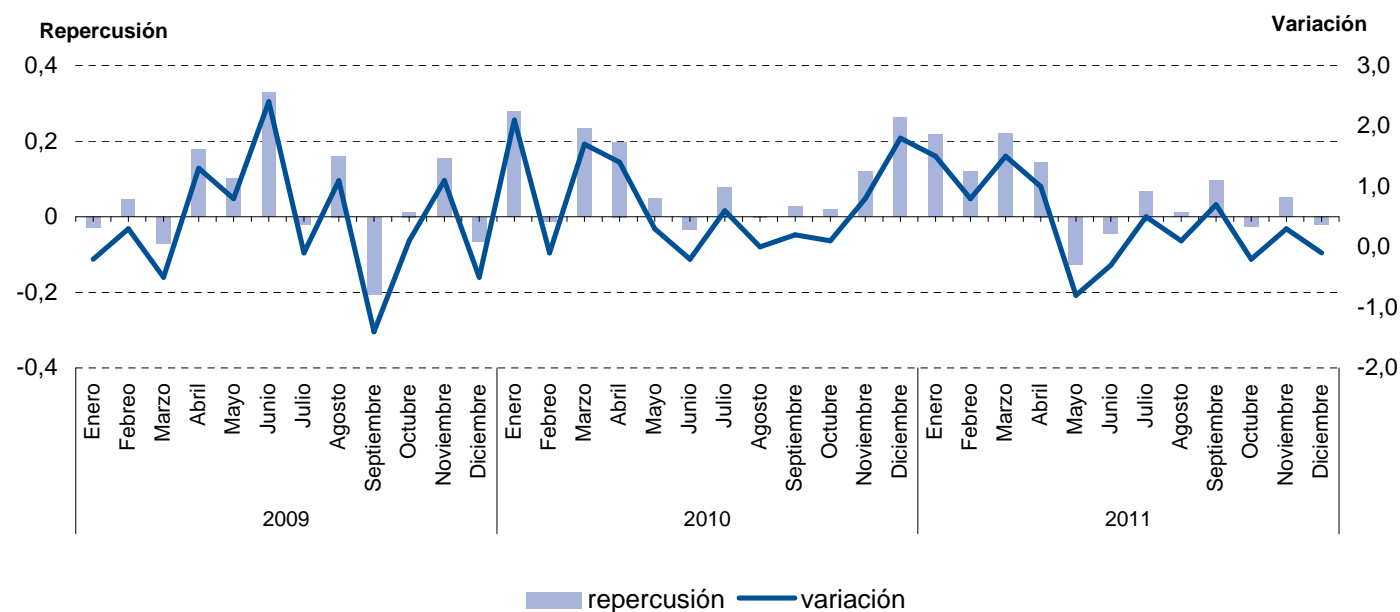
Evolución del IPC. Medicina



6.7. Evolución del I.P.C. por meses según años de variación y repercusión para cada grupo Transportes

	2009			2010			2011		
	Indice	Variación	Repercusión	Indice	Variación	Repercusión	Indice	Variación	Repercusión
Enero	99,853	-0,2	-0,0295	106,661	2,1	0,2781	115,821	1,5	0,2170
Febrero	100,188	0,3	0,0453	106,571	-0,1	-0,0114	116,771	0,8	0,1188
Marzo	99,665	-0,5	-0,0708	108,413	1,7	0,2333	118,534	1,5	0,2206
Abril	100,986	1,3	0,1788	109,979	1,4	0,1983	119,692	1,0	0,1449
Mayo	101,745	0,8	0,1027	110,357	0,3	0,0479	118,693	-0,8	-0,1250
Junio	104,182	2,4	0,3298	110,101	-0,2	-0,0324	118,346	-0,3	-0,0434
Julio	104,030	-0,1	-0,0206	110,723	0,6	0,0788	118,888	0,5	0,0678
Agosto	105,220	1,1	0,1611	110,706	0,0	-0,0022	118,975	0,1	0,0109
Septiembre	103,702	-1,4	-0,2054	110,923	0,2	0,0275	119,754	0,7	0,0975
Octubre	103,797	0,1	0,0129	111,080	0,1	0,0199	119,558	-0,2	-0,0245
Noviembre	104,939	1,1	0,1546	112,017	0,8	0,1187	119,973	0,3	0,0519
Diciembre	104,465	-0,5	-0,0642	114,086	1,8	0,2620	119,807	-0,1	-0,0208

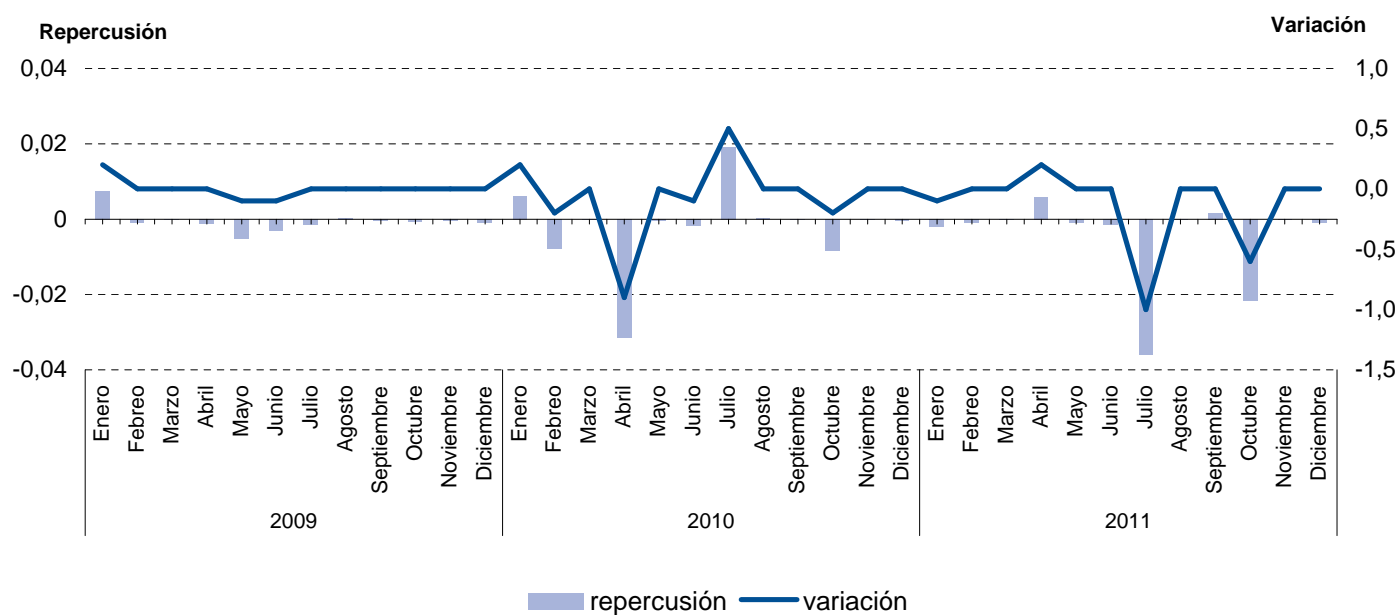
Evolución del IPC. Transportes



6.8. Evolución del I.P.C. por meses según años de variación y repercusión para cada grupo Comunicaciones

	2009			2010			2011		
	Indice	Variación	Repercusión	Indice	Variación	Repercusión	Indice	Variación	Repercusión
Enero	100,172	0,2	0,0074	99,972	0,2	0,0061	99,069	-0,1	-0,0019
Febrero	100,149	0,0	-0,0008	99,756	-0,2	-0,0078	99,045	0,0	-0,0009
Marzo	100,153	0,0	0,0001	99,751	0,0	-0,0002	99,043	0,0	-0,0001
Abril	100,121	0,0	-0,0011	98,884	-0,9	-0,0314	99,206	0,2	0,0059
Mayo	99,973	-0,1	-0,0052	98,869	0,0	-0,0005	99,177	0,0	-0,0010
Junio	99,890	-0,1	-0,0029	98,818	-0,1	-0,0018	99,142	0,0	-0,0013
Julio	99,852	0,0	-0,0013	99,348	0,5	0,0192	98,144	-1,0	-0,0359
Agosto	99,863	0,0	0,0004	99,355	0,0	0,0003	98,140	0,0	-0,0001
Septiembre	99,853	0,0	-0,0004	99,359	0,0	0,0001	98,186	0,0	0,0017
Octubre	99,836	0,0	-0,0006	99,132	-0,2	-0,0082	97,583	-0,6	-0,0217
Noviembre	99,827	0,0	-0,0003	99,130	0,0	-0,0001	97,585	0,0	0,0001
Diciembre	99,805	0,0	-0,0008	99,123	0,0	-0,0003	97,560	0,0	-0,0009

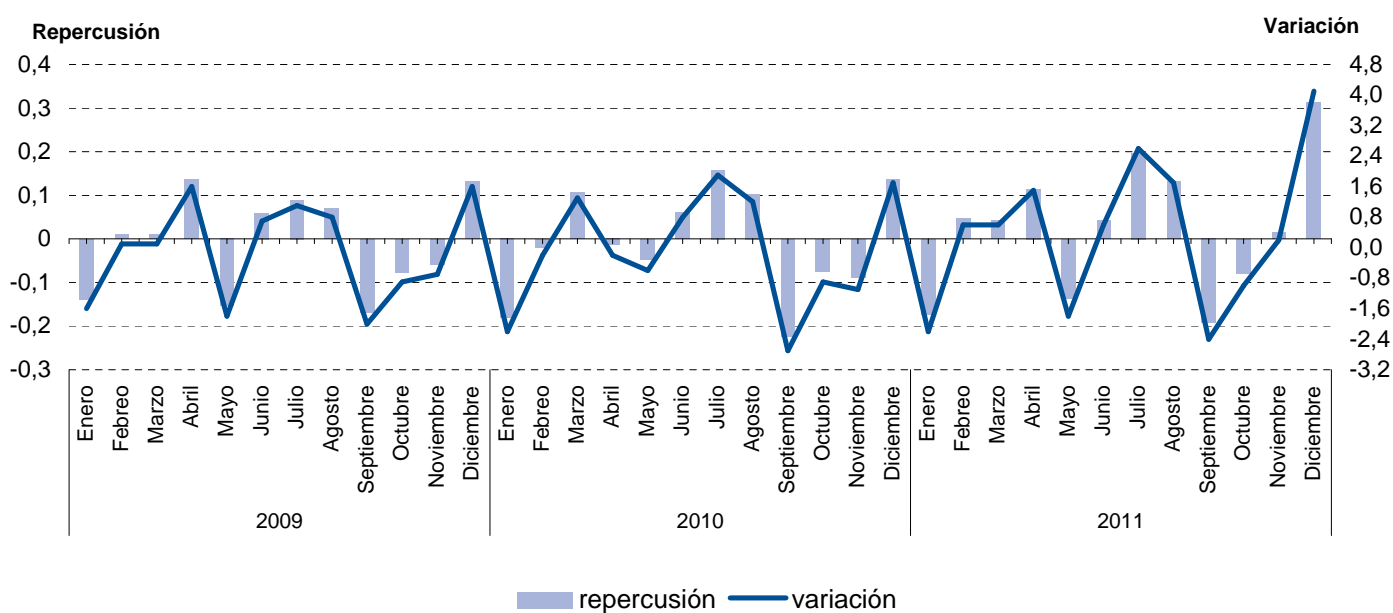
Evolución del IPC. Comunicaciones



6.9. Evolución del I.P.C. por meses según años de variación y repercusión para cada grupo Ocio y cultura

	2009			2010			2011		
	Indice	Variación	Repercusión	Indice	Variación	Repercusión	Indice	Variación	Repercusión
Enero	99,027	-1,6	-0,1379	97,447	-2,2	-0,1809	96,478	-2,2	-0,1726
Febrero	99,153	0,1	0,0106	97,218	-0,2	-0,0189	97,074	0,6	0,0464
Marzo	99,278	0,1	0,0105	98,509	1,3	0,1064	97,631	0,6	0,0434
Abril	100,899	1,6	0,1366	98,355	-0,2	-0,0127	99,098	1,5	0,1143
Mayo	99,077	-1,8	-0,1535	97,792	-0,6	-0,0464	97,346	-1,8	-0,1365
Junio	99,784	0,7	0,0596	98,537	0,8	0,0614	97,891	0,6	0,0424
Julio	100,850	1,1	0,0898	100,456	1,9	0,1581	100,422	2,6	0,1971
Agosto	101,675	0,8	0,0695	101,710	1,2	0,1033	102,121	1,7	0,1323
Septiembre	99,673	-2,0	-0,1687	98,995	-2,7	-0,2237	99,649	-2,4	-0,1925
Octubre	98,764	-0,9	-0,0766	98,106	-0,9	-0,0733	98,635	-1,0	-0,0790
Noviembre	98,079	-0,7	-0,0577	97,030	-1,1	-0,0887	98,823	0,2	0,0146
Diciembre	99,642	1,6	0,1317	98,694	1,7	0,1371	102,835	4,1	0,3125

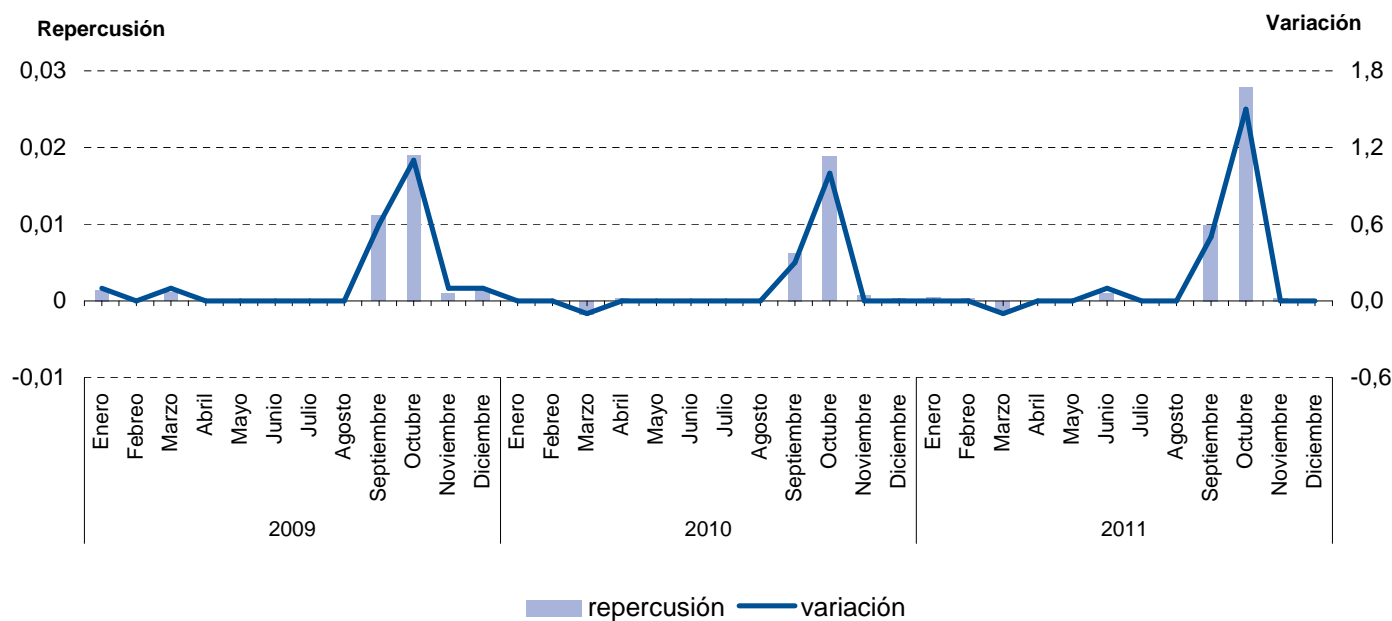
Evolución del IPC. Ocio y cultura



6.10. Evolución del I.P.C. por meses según años de variación y repercusión para cada grupo Enseñanza

	2009			2010			2011		
	Índice	Variación	Repercusión	Índice	Variación	Repercusión	Índice	Variación	Repercusión
Enero	108,977	0,1	0,0014	111,048	0,0	0,0000	112,601	0,0	0,0005
Febrero	108,977	0,0	0,0000	111,048	0,0	0,0000	112,620	0,0	0,0003
Marzo	109,045	0,1	0,0011	110,944	-0,1	-0,0017	112,544	-0,1	-0,0012
Abril	109,045	0,0	0,0000	110,963	0,0	0,0003	112,546	0,0	0,0000
Mayo	109,045	0,0	0,0000	110,963	0,0	0,0000	112,546	0,0	0,0000
Junio	109,045	0,0	0,0000	110,963	0,0	0,0000	112,607	0,1	0,0010
Julio	109,055	0,0	0,0002	110,963	0,0	0,0000	112,607	0,0	0,0000
Agosto	109,055	0,0	0,0000	110,963	0,0	0,0000	112,607	0,0	0,0000
Septiembre	109,733	0,6	0,0111	111,347	0,3	0,0063	113,221	0,5	0,0099
Octubre	110,892	1,1	0,0190	112,497	1,0	0,0188	114,949	1,5	0,0279
Noviembre	110,952	0,1	0,0010	112,541	0,0	0,0007	114,971	0,0	0,0004
Diciembre	111,048	0,1	0,0016	112,567	0,0	0,0004	114,971	0,0	0,0000

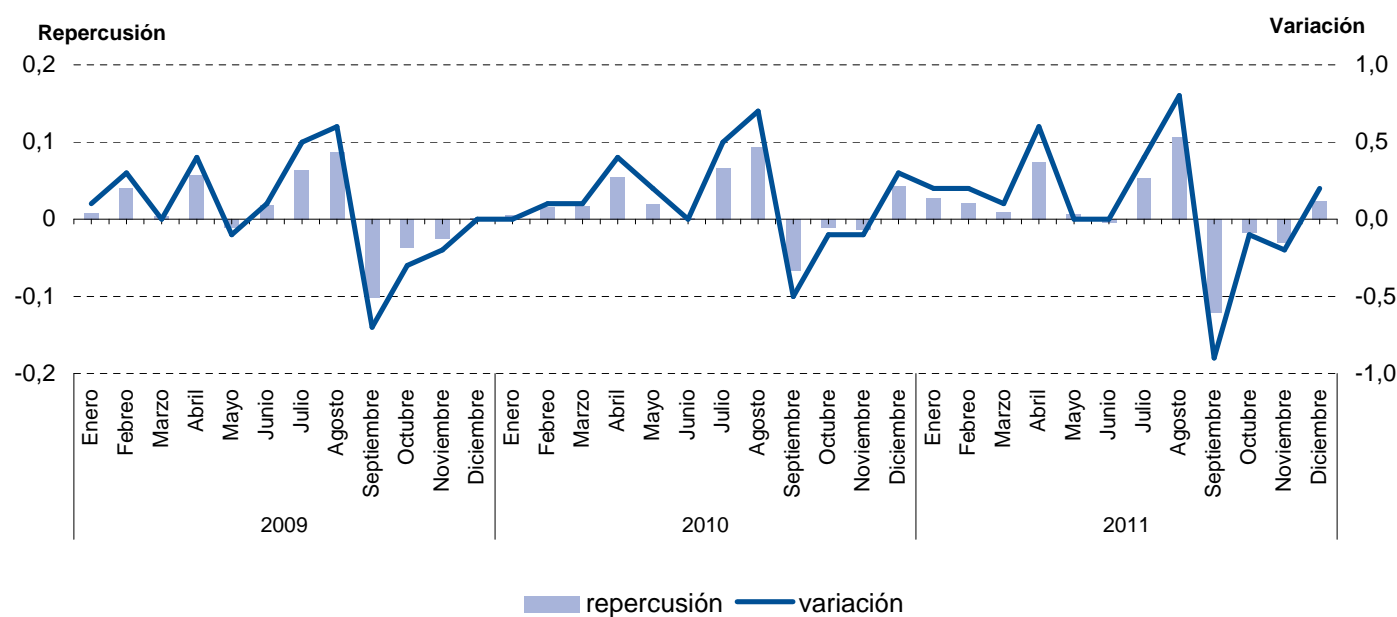
Evolución del IPC. Enseñanza



6.11. Evolución del I.P.C. por meses según años de variación y repercusión para cada grupo Hoteles, cafés y restaurantes

	2009			2010			2011		
	Indice	Variación	Repercusión	Indice	Variación	Repercusión	Indice	Variación	Repercusión
Enero	110,301	0,1	0,0084	111,137	0,0	0,0051	113,273	0,2	0,0275
Febrero	110,623	0,3	0,0399	111,276	0,1	0,0164	113,468	0,2	0,0214
Marzo	110,659	0,0	0,0045	111,419	0,1	0,0169	113,553	0,1	0,0093
Abril	111,119	0,4	0,0571	111,880	0,4	0,0544	114,224	0,6	0,0737
Mayo	111,034	-0,1	-0,0105	112,050	0,2	0,0201	114,280	0,0	0,0062
Junio	111,186	0,1	0,0189	112,069	0,0	0,0022	114,243	0,0	-0,0041
Julio	111,698	0,5	0,0635	112,626	0,5	0,0658	114,728	0,4	0,0533
Agosto	112,400	0,6	0,0871	113,423	0,7	0,0941	115,695	0,8	0,1063
Septiembre	111,584	-0,7	-0,1012	112,867	-0,5	-0,0656	114,597	-0,9	-0,1206
Octubre	111,286	-0,3	-0,0370	112,774	-0,1	-0,0110	114,443	-0,1	-0,0169
Noviembre	111,080	-0,2	-0,0256	112,660	-0,1	-0,0135	114,168	-0,2	-0,0302
Diciembre	111,094	0,0	0,0017	113,023	0,3	0,0429	114,388	0,2	0,0242

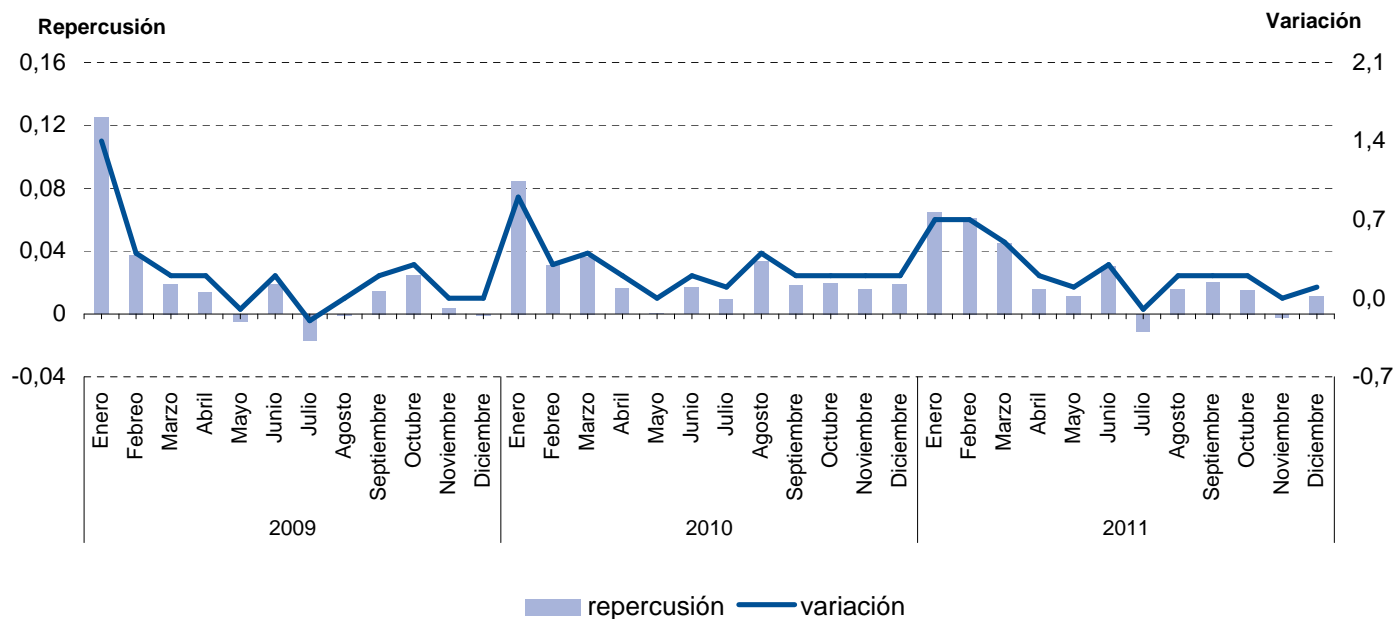
Evolución del IPC. Hoteles, cafés y restaurantes



6.12. Evolución del I.P.C. por meses según años de variación y repercusión para cada grupo Otros bienes y servicios

	2009			2010			2011		
	Indice	Variación	Repercusión	Indice	Variación	Repercusión	Indice	Variación	Repercusión
Enero	109,799	1,4	0,1250	112,166	0,9	0,0848	115,611	0,7	0,0648
Febrero	110,257	0,4	0,0375	112,543	0,3	0,0308	116,363	0,7	0,0608
Marzo	110,492	0,2	0,0192	112,987	0,4	0,0363	116,920	0,5	0,0451
Abril	110,658	0,2	0,0136	113,186	0,2	0,0163	117,116	0,2	0,0159
Mayo	110,598	-0,1	-0,0049	113,191	0,0	0,0004	117,259	0,1	0,0116
Junio	110,827	0,2	0,0187	113,397	0,2	0,0168	117,631	0,3	0,0301
Julio	110,624	-0,2	-0,0166	113,515	0,1	0,0096	117,492	-0,1	-0,0112
Agosto	110,616	0,0	-0,0007	113,923	0,4	0,0333	117,690	0,2	0,0160
Septiembre	110,792	0,2	0,0144	114,147	0,2	0,0183	117,943	0,2	0,0205
Octubre	111,096	0,3	0,0249	114,390	0,2	0,0198	118,130	0,2	0,0151
Noviembre	111,141	0,0	0,0037	114,582	0,2	0,0157	118,107	0,0	-0,0019
Diciembre	111,128	0,0	-0,0011	114,810	0,2	0,0186	118,249	0,1	0,0115

Evolución del IPC. Otros bienes y servicios



7.1. Evolución del I.P.C. por años y meses según rubricas para cada grupo

Alimentos y bebidas no alcohólicas

	Cereales y derivados		Pan		Carne de vacuno		Carne de ovino	
	Indice	T1-12 (*)	Indice	T1-12 (*)	Indice	T1-12 (*)	Indice	T1-12 (*)
2009 Enero	113,170	5,4	117,514	0,5	107,967	2,3	108,103	9,6
Febrero	113,875	5,6	117,077	-0,7	109,140	3,4	99,859	8,0
Marzo	112,216	3,2	116,113	-1,3	108,336	2,4	93,577	0,9
Abril	113,090	3,0	115,433	-2,5	107,481	1,2	92,537	1,5
Mayo	112,615	1,6	115,379	-2,6	107,226	1,2	93,730	2,3
Junio	112,729	1,2	115,988	-1,8	106,523	0,9	94,790	2,4
Julio	112,585	0,9	116,327	-1,9	106,282	0,9	99,991	4,4
Agosto	112,426	-0,4	116,054	-2,1	106,233	0,6	104,746	3,9
Septiembre	112,745	-0,5	114,143	-3,4	107,195	1,4	109,077	-0,2
Octubre	111,399	-0,6	114,852	-3,3	108,312	2,4	112,621	1,3
Noviembre	111,825	-0,9	114,737	-3,7	109,201	1,4	113,039	0,1
Diciembre	110,780	-2,2	115,137	-2,7	109,587	1,9	113,119	-1,6
2010 Enero	111,047	-1,9	115,308	-1,9	110,353	2,2	104,562	-3,3
Febrero	111,095	-2,4	115,448	-1,4	109,575	0,4	96,155	-3,7
Marzo	110,615	-1,4	115,098	-0,9	109,247	0,8	91,476	-2,2
Abril	110,928	-1,9	114,521	-0,8	109,264	1,7	93,539	1,1
Mayo	111,290	-1,2	115,225	-0,1	109,056	1,7	95,911	2,3
Junio	110,988	-1,5	115,595	-0,3	108,550	1,9	97,332	2,7
Julio	111,252	-1,2	114,822	-1,3	107,719	1,4	99,740	-0,3
Agosto	111,457	-0,9	116,295	0,2	107,463	1,2	102,104	-2,5
Septiembre	111,872	-0,8	116,040	1,7	107,735	0,5	104,407	-4,3
Octubre	111,779	0,3	115,884	0,9	108,894	0,5	105,385	-6,4
Noviembre	112,189	0,3	116,114	1,2	109,042	-0,1	105,902	-6,3
Diciembre	112,783	1,8	116,612	1,3	110,349	0,7	107,543	-4,9
2011 Enero	112,807	1,6	116,409	1,0	111,223	0,8	100,523	-3,9
Febrero	113,488	2,2	117,117	1,4	110,847	1,2	95,396	-0,8
Marzo	113,593	2,7	116,952	1,6	111,163	1,8	95,905	4,8
Abril	114,518	3,2	117,782	2,8	110,829	1,4	96,417	3,1
Mayo	115,200	3,5	117,611	2,1	110,307	1,1	96,681	0,8
Junio	115,384	4,0	117,500	1,6	110,455	1,8	97,482	0,2
Julio	115,827	4,1	116,977	1,9	109,607	1,8	101,247	1,5
Agosto	116,594	4,6	117,914	1,4	108,355	0,8	102,516	0,4
Septiembre	117,110	4,7	118,490	2,1	109,176	1,3	106,449	2,0
Octubre	117,664	5,3	117,883	1,7	110,753	1,7	108,941	3,4
Noviembre	117,564	4,8	118,565	2,1	112,094	2,8	110,140	4,0
Diciembre	118,283	4,9	117,725	1,0	113,455	2,8	111,957	4,1

(*) T1-12 Tasa de variación sobre igual periodo año anterior.

7.1. Evolución del I.P.C. por años y meses según rubricas para cada grupo

Alimentos y bebidas no alcohólicas

	Carne de porcino		Carne de ave		Otras carnes		Pescado fresco y congelado	
	Indice	T1-12 (*)	Indice	T1-12 (*)	Indice	T1-12 (*)	Indice	T1-12 (*)
2009 Enero	100,115	-1,9	115,590	3,0	106,129	2,1	106,747	-7,1
Febrero	99,421	-2,4	116,815	5,7	105,354	1,0	101,601	-5,5
Marzo	99,565	-2,6	115,616	4,6	105,036	0,5	96,972	-6,5
Abril	99,153	-3,2	112,132	-0,5	105,661	0,5	96,696	-6,3
Mayo	99,034	-3,7	109,232	-4,1	105,397	0,4	96,254	-4,0
Junio	98,936	-5,0	108,597	-5,2	105,751	0,7	95,763	-9,6
Julio	100,330	-3,9	109,661	-3,8	105,280	0,1	95,273	-8,0
Agosto	100,878	-4,0	110,645	-3,4	105,284	-0,3	94,989	-6,0
Septiembre	100,556	-4,0	111,294	-2,9	105,357	-0,4	97,396	-3,7
Octubre	99,398	-3,9	110,633	-2,5	105,529	-0,4	95,244	-3,4
Noviembre	97,627	-4,0	107,773	-4,3	104,917	-1,1	98,621	-2,8
Diciembre	96,991	-3,6	106,488	-5,5	104,876	-0,9	102,152	-2,3
2010 Enero	97,857	-2,3	105,961	-8,3	104,590	-1,5	105,032	-1,6
Febrero	97,186	-2,2	106,005	-9,3	104,595	-0,7	99,738	-1,8
Marzo	97,325	-2,2	106,626	-7,8	104,767	-0,3	100,999	4,2
Abril	97,353	-1,8	107,198	-4,4	104,875	-0,7	100,405	3,8
Mayo	98,244	-0,8	105,545	-3,4	104,902	-0,5	98,132	2,0
Junio	99,793	0,9	104,931	-3,4	104,676	-1,0	97,708	2,0
Julio	100,756	0,4	104,991	-4,3	104,611	-0,6	97,212	2,0
Agosto	100,705	-0,2	106,376	-3,9	104,820	-0,4	98,089	3,3
Septiembre	99,692	-0,9	107,158	-3,7	104,701	-0,6	97,614	0,2
Octubre	99,724	0,3	109,149	-1,3	104,538	-0,9	98,403	3,3
Noviembre	98,512	0,9	107,915	0,1	104,775	-0,1	100,299	1,7
Diciembre	98,176	1,2	107,519	1,0	104,778	-0,1	102,701	0,5
2011 Enero	97,643	-0,2	107,122	1,1	104,866	0,3	104,276	-0,7
Febrero	98,329	1,2	107,299	1,2	105,050	0,4	99,305	-0,4
Marzo	99,809	2,6	108,385	1,6	105,118	0,3	100,722	-0,3
Abril	100,033	2,8	109,332	2,0	105,361	0,5	99,423	-1,0
Mayo	99,980	1,8	111,463	5,6	105,629	0,7	99,633	1,5
Junio	100,226	0,4	112,496	7,2	105,392	0,7	100,779	3,1
Julio	100,362	-0,4	112,863	7,5	105,645	1,0	100,673	3,6
Agosto	99,903	-0,8	112,843	6,1	106,138	1,3	101,431	3,4
Septiembre	100,481	0,8	112,710	5,2	106,143	1,4	103,017	5,5
Octubre	100,600	0,9	113,586	4,1	106,606	2,0	102,499	4,2
Noviembre	100,429	1,9	112,792	4,5	106,859	2,0	103,786	3,5
Diciembre	100,540	2,4	111,754	3,9	106,377	1,5	107,602	4,8

(*) T1-12 Tasa de variación sobre igual periodo año anterior.

7.1. Evolución del I.P.C. por años y meses según rubricas para cada grupo Alimentos y bebidas no alcohólicas

	Crustáceos, moluscos y preparados de pescado		Huevos		Leche		Productos lácteos	
	Indice	T1-12 (*)	Indice	T1-12 (*)	Indice	T1-12 (*)	Indice	T1-12 (*)
2009								
Enero	105,118	-0,1	118,980	4,0	120,514	-7,5	112,317	0,9
Febrero	105,819	0,6	118,980	3,7	119,257	-7,4	112,488	0,7
Marzo	104,679	-0,2	119,057	3,2	117,756	-8,0	111,649	-0,4
Abril	104,689	-0,3	119,212	3,4	116,802	-8,3	111,070	-0,7
Mayo	104,441	-1,2	118,699	3,3	112,386	-11,1	110,009	-1,7
Junio	104,472	-2,1	118,743	2,6	111,514	-12,3	109,851	-1,2
Julio	104,400	-1,0	119,457	2,5	110,592	-12,3	109,475	-1,7
Agosto	105,302	-0,4	119,081	0,9	109,930	-12,9	110,039	-1,0
Septiembre	105,068	-0,6	119,028	0,8	109,060	-13,6	109,026	-1,6
Octubre	104,498	-0,1	119,205	1,3	108,496	-13,1	108,107	-3,0
Noviembre	104,668	0,5	119,205	0,8	110,097	-11,5	107,723	-2,7
Diciembre	105,043	0,6	119,205	0,2	110,039	-9,8	109,709	-2,9
2010								
Enero	105,992	0,8	119,313	0,3	109,857	-8,8	109,452	-2,6
Febrero	105,367	-0,4	119,173	0,2	108,636	-8,9	108,498	-3,5
Marzo	105,800	1,1	119,858	0,7	107,477	-8,7	109,152	-2,2
Abril	106,024	1,3	120,226	0,9	105,731	-9,5	108,113	-2,7
Mayo	107,397	2,8	120,226	1,3	105,131	-6,5	107,831	-2,0
Junio	108,017	3,4	119,829	0,9	104,742	-6,1	107,658	-2,0
Julio	108,405	3,8	119,669	0,2	105,326	-4,8	107,701	-1,6
Agosto	108,998	3,5	119,672	0,5	105,757	-3,8	109,813	-0,2
Septiembre	109,293	4,0	120,065	0,9	106,729	-2,1	109,768	0,7
Octubre	110,263	5,5	119,928	0,6	105,233	-3,0	108,451	0,3
Noviembre	111,104	6,1	119,545	0,3	106,776	-3,0	108,954	1,1
Diciembre	111,698	6,3	118,682	-0,4	106,664	-3,1	108,877	-0,8
2011								
Enero	112,546	6,2	118,734	-0,5	105,815	-3,7	108,811	-0,6
Febrero	112,053	6,3	117,385	-1,5	105,532	-2,9	108,935	0,4
Marzo	112,291	6,1	118,393	-1,2	105,961	-1,4	109,338	0,2
Abril	112,642	6,2	118,481	-1,5	106,547	0,8	110,377	2,1
Mayo	112,986	5,2	118,281	-1,6	105,683	0,5	111,513	3,4
Junio	112,959	4,6	115,497	-3,6	105,081	0,3	111,392	3,5
Julio	112,802	4,1	115,253	-3,7	105,167	-0,2	111,673	3,7
Agosto	113,420	4,1	115,901	-3,2	106,334	0,5	113,187	3,1
Septiembre	113,537	3,9	116,119	-3,3	106,421	-0,3	112,556	2,5
Octubre	112,938	2,4	117,224	-2,3	105,631	0,4	113,087	4,3
Noviembre	113,464	2,1	118,169	-1,2	105,590	-1,1	113,782	4,4
Diciembre	113,941	2,0	118,492	-0,2	106,654	0,0	114,043	4,7

(*) T1-12 Tasa de variación sobre igual periodo año anterior.

7.1. Evolución del I.P.C. por años y meses según rubricas para cada grupo

Alimentos y bebidas no alcohólicas

	Aceites y grasas		Frutas frescas		Frutas en conservas y frutos secos		Legumbres y hortalizas frescas	
	Indice	T1-12 (*)	Indice	T1-12 (*)	Indice	T1-12 (*)	Indice	T1-12 (*)
2009								
Enero	77,898	-5,6	113,841	5,8	104,406	3,2	109,511	0,3
Febrero	76,429	-8,8	114,160	5,1	104,896	3,6	110,984	2,5
Marzo	75,387	-10,5	114,341	4,1	105,200	3,2	111,380	2,4
Abril	75,141	-10,0	114,114	2,8	105,557	3,0	111,647	3,2
Mayo	74,466	-10,6	113,770	2,0	105,607	2,9	111,279	2,7
Junio	73,077	-13,5	112,854	1,2	105,060	2,2	110,097	1,4
Julio	71,674	-15,5	111,903	-0,1	104,497	1,6	109,348	0,6
Agosto	71,219	-16,0	110,862	-1,5	104,681	1,8	108,860	0,1
Septiembre	71,022	-15,2	110,698	-1,9	105,215	2,1	108,720	0,1
Octubre	75,018	-10,9	110,519	-2,3	104,659	-0,1	108,488	-0,4
Noviembre	77,980	-5,7	110,333	-2,8	102,979	-1,7	107,793	-0,8
Diciembre	77,053	-5,2	110,242	-3,0	102,170	-1,6	106,759	-1,8
2010								
Enero	76,132	-2,3	110,109	-3,3	101,659	-2,6	106,372	-2,9
Febrero	74,386	-2,7	109,780	-3,8	101,440	-3,3	106,655	-3,9
Marzo	74,001	-1,8	109,595	-4,2	101,934	-3,1	107,911	-3,1
Abril	73,372	-2,4	109,509	-4,0	101,888	-3,5	109,138	-2,2
Mayo	72,987	-2,0	110,098	-3,2	101,219	-4,2	110,028	-1,1
Junio	72,535	-0,7	111,030	-1,6	100,692	-4,2	110,794	0,6
Julio	72,853	1,6	111,779	-0,1	101,303	-3,1	111,233	1,7
Agosto	71,509	0,4	112,672	1,6	102,033	-2,5	111,549	2,5
Septiembre	72,776	2,5	112,582	1,7	101,730	-3,3	111,530	2,6
Octubre	73,366	-2,2	112,523	1,8	101,507	-3,0	111,456	2,7
Noviembre	72,878	-6,5	112,423	1,9	101,959	-1,0	112,150	4,0
Diciembre	72,327	-6,1	112,218	1,8	102,538	0,4	113,143	6,0
2011								
Enero	72,268	-5,1	112,058	1,8	102,210	0,5	112,716	6,0
Febrero	72,954	-1,9	112,239	2,2	102,717	1,3	112,436	5,4
Marzo	73,038	-1,3	112,486	2,6	102,942	1,0	111,144	3,0
Abril	73,747	0,5	112,793	3,0	103,110	1,2	109,711	0,5
Mayo	73,369	0,5	112,658	2,3	102,985	1,7	109,170	-0,8
Junio	74,751	3,1	112,557	1,4	103,282	2,6	108,748	-1,8
Julio	74,961	2,9	112,546	0,7	103,693	2,4	108,541	-2,4
Agosto	74,177	3,7	112,070	-0,5	103,466	1,4	108,208	-3,0
Septiembre	74,432	2,3	112,065	-0,5	103,959	2,2	108,419	-2,8
Octubre	75,408	2,8	112,273	-0,2	104,689	3,1	107,969	-3,1
Noviembre	74,814	2,7	112,260	-0,1	105,214	3,2	107,599	-4,1
Diciembre	75,596	4,5	112,266	0,0	105,276	2,7	107,002	-5,4

(*) T1-12 Tasa de variación sobre igual periodo año anterior.

7.1. Evolución del I.P.C. por años y meses según rubricas para cada grupo Alimentos y bebidas no alcohólicas

	Preparados de legumbres y hortalizas		Patatas y sus preparados		Café, cacao e infusiones		Azúcar	
	Indice	T1-12 (*)	Indice	T1-12 (*)	Indice	T1-12 (*)	Indice	T1-12 (*)
2009								
Enero	115,714	4,1	104,001	-2,8	108,834	3,4	99,924	-1,5
Febrero	115,167	2,6	104,055	-2,6	108,699	1,4	96,555	-5,3
Marzo	114,415	1,4	104,493	-1,3	108,346	0,8	96,145	-5,6
Abril	113,920	0,3	105,167	-3,6	107,796	2,1	93,851	-7,8
Mayo	113,527	-0,3	107,386	-5,7	108,069	1,9	93,213	-8,2
Junio	114,026	-0,2	100,846	-17,7	108,272	1,5	93,074	-9,2
Julio	113,930	-0,1	98,338	-16,7	109,015	0,7	93,285	-8,1
Agosto	113,759	0,7	97,232	-14,2	110,046	2,0	94,297	-7,7
Septiembre	112,932	0,1	96,192	-13,1	110,342	2,8	92,630	-9,1
Octubre	113,203	-1,0	94,671	-12,1	109,529	0,8	92,577	-9,1
Noviembre	113,928	-0,7	94,972	-11,9	109,274	0,4	89,808	-11,1
Diciembre	113,980	-0,8	95,075	-10,3	108,461	-1,2	91,945	-8,0
2010								
Enero	113,155	-2,2	95,545	-8,1	109,465	0,6	90,985	-8,9
Febrero	112,721	-2,1	96,214	-7,5	110,443	1,6	90,125	-6,7
Marzo	112,046	-2,1	99,119	-5,1	108,724	0,3	88,286	-8,2
Abril	112,766	-1,0	102,074	-2,9	108,593	0,7	87,702	-6,6
Mayo	112,712	-0,7	110,383	2,8	106,354	-1,6	85,775	-8,0
Junio	112,504	-1,3	119,669	18,7	106,333	-1,8	83,784	-10,0
Julio	112,517	-1,2	120,927	23,0	107,136	-1,7	83,342	-10,7
Agosto	111,509	-2,0	116,105	19,4	107,396	-2,4	82,866	-12,1
Septiembre	111,276	-1,5	111,173	15,6	107,409	-2,7	82,948	-10,5
Octubre	112,418	-0,7	108,855	15,0	109,152	-0,3	82,416	-11,0
Noviembre	112,695	-1,1	109,485	15,3	108,122	-1,1	82,471	-8,2
Diciembre	114,105	0,1	111,686	17,5	110,574	1,9	82,752	-10,0
2011								
Enero	113,749	0,5	114,637	20,0	111,814	2,1	90,899	-0,1
Febrero	113,370	0,6	118,083	22,7	113,288	2,6	97,365	8,0
Marzo	113,308	1,1	120,441	21,5	114,076	4,9	95,751	8,5
Abril	112,492	-0,2	121,102	18,6	115,724	6,6	99,659	13,6
Mayo	114,284	1,4	125,710	13,9	116,436	9,5	99,892	16,5
Junio	114,418	1,7	114,885	-4,0	115,909	9,0	100,400	19,8
Julio	114,282	1,6	105,735	-12,6	116,332	8,6	100,862	21,0
Agosto	114,379	2,6	103,211	-11,1	117,875	9,8	102,183	23,3
Septiembre	114,899	3,3	98,840	-11,1	119,105	10,9	101,594	22,5
Octubre	114,607	1,9	98,642	-9,4	119,782	9,7	101,333	23,0
Noviembre	115,783	2,7	97,000	-11,4	120,002	11,0	102,355	24,1
Diciembre	115,804	1,5	97,441	-12,8	121,413	9,8	102,744	24,2

(*) T1-12 Tasa de variación sobre igual periodo año anterior.

7.1. Evolución del I.P.C. por años y meses según rubricas para cada grupo Alimentos y bebidas no alcohólicas

	Otros preparados alimenticios		Agua mineral, refrescos y zumos	
	Indice	T1-12 (*)	Indice	T1-12 (*)
2009 Enero	112,311	6,3	107,509	5,0
Febrero	112,734	5,3	108,893	3,5
Marzo	112,227	3,6	108,542	2,5
Abril	112,347	2,9	108,507	3,2
Mayo	112,526	2,2	106,927	0,9
Junio	112,691	1,2	108,526	2,1
Julio	112,878	1,1	108,545	2,2
Agosto	113,014	1,4	108,853	2,5
Septiembre	113,129	1,3	107,405	1,3
Octubre	113,047	0,8	107,520	1,4
Noviembre	112,753	0,2	108,611	1,6
Diciembre	112,559	0,3	108,736	1,4
2010 Enero	112,832	0,5	107,537	0,0
Febrero	112,578	-0,1	105,976	-2,7
Marzo	112,438	0,2	106,367	-2,0
Abril	112,434	0,1	104,469	-3,7
Mayo	112,164	-0,3	105,863	-1,0
Junio	112,219	-0,4	105,002	-3,2
Julio	112,441	-0,4	103,419	-4,7
Agosto	112,622	-0,3	104,368	-4,1
Septiembre	113,047	-0,1	104,337	-2,9
Octubre	113,455	0,4	104,044	-3,2
Noviembre	113,063	0,3	106,110	-2,3
Diciembre	113,104	0,5	106,255	-2,3
2011 Enero	112,728	-0,1	107,665	0,1
Febrero	113,144	0,5	107,571	1,5
Marzo	113,911	1,3	108,060	1,6
Abril	114,043	1,4	108,139	3,5
Mayo	114,366	2,0	106,524	0,6
Junio	114,657	2,2	106,918	1,8
Julio	114,806	2,1	106,504	3,0
Agosto	114,465	1,6	105,316	0,9
Septiembre	115,379	2,1	106,013	1,6
Octubre	115,559	1,9	107,238	3,1
Noviembre	115,941	2,5	108,198	2,0
Diciembre	114,920	1,6	109,224	2,8

(*) T1-12 Tasa de variación sobre igual periodo año anterior.

7.2. Evolución del I.P.C. por años y meses según rubricas para cada grupo Bebidas alcohólicas y tabaco

	Bebidas alcohólicas		Tabaco	
	Indice	T1-12 (*)	Indice	T1-12 (*)
2009 Enero	109,699	3,9	116,342	3,9
Febrero	109,499	3,1	118,283	4,7
Marzo	110,362	3,1	118,276	4,6
Abril	110,439	3,0	118,283	4,6
Mayo	109,849	2,3	118,289	4,6
Junio	109,766	2,0	125,804	11,2
Julio	109,466	2,1	133,573	18,1
Agosto	110,242	2,5	133,577	18,1
Septiembre	110,518	2,7	133,577	18,1
Octubre	110,366	2,2	133,579	18,1
Noviembre	110,245	2,0	133,646	18,1
Diciembre	109,462	1,0	133,646	18,1
2010 Enero	109,440	-0,2	136,183	17,1
Febrero	110,026	0,5	139,152	17,6
Marzo	109,948	-0,4	139,166	17,7
Abril	109,253	-1,1	139,219	17,7
Mayo	109,767	-0,1	139,230	17,7
Junio	109,691	-0,1	148,891	18,4
Julio	110,338	0,8	149,693	12,1
Agosto	110,490	0,2	149,693	12,1
Septiembre	110,939	0,4	149,693	12,1
Octubre	110,249	-0,1	149,693	12,1
Noviembre	110,984	0,7	149,693	12,0
Diciembre	109,772	0,3	162,225	21,4
2011 Enero	110,471	0,9	166,758	22,5
Febrero	111,389	1,2	166,811	19,9
Marzo	112,098	2,0	166,811	19,9
Abril	112,192	2,7	166,873	19,9
Mayo	111,949	2,0	166,716	19,7
Junio	112,292	2,4	155,632	4,5
Julio	112,276	1,8	160,167	7,0
Agosto	112,029	1,4	159,941	6,8
Septiembre	112,755	1,6	167,854	12,1
Octubre	112,450	2,0	170,356	13,8
Noviembre	113,012	1,8	170,358	13,8
Diciembre	113,158	3,1	170,364	5,0

(*) T1-12 Tasa de variación sobre igual periodo año anterior.

7.3. Evolución del I.P.C. por años y meses según rubricas para cada grupo Vestido y calzado

	Prendas de vestir hombres		Prendas de vestir mujer		Prendas de vestir niño y bebe		Complementos y reparaciones de prendas de vestir	
	Indice	T1-12 (*)	Indice	T1-12 (*)	Indice	T1-12 (*)	Indice	T1-12 (*)
2009 Enero	94,497	-2,0	90,819	-3,4	91,838	-2,0	94,109	1,6
Febrero	93,584	-2,5	90,564	-3,4	90,584	-2,1	93,878	2,1
Marzo	96,798	-2,8	93,671	-3,0	94,113	-2,2	98,103	2,8
Abril	100,275	-2,3	102,610	-3,0	109,039	-1,0	99,177	2,3
Mayo	100,456	-2,1	103,000	-3,4	109,417	-1,1	98,918	1,8
Junio	99,492	-2,7	102,021	-3,3	109,161	-0,5	98,176	1,3
Julio	93,488	-2,6	90,644	-3,6	91,488	-2,4	94,034	1,1
Agosto	93,349	-2,5	90,283	-3,3	90,280	-2,2	92,521	-0,8
Septiembre	99,380	-2,7	92,165	-3,4	94,056	-1,9	98,530	-1,4
Octubre	106,346	-1,2	102,380	-4,2	102,839	-0,9	106,236	0,2
Noviembre	108,591	-0,8	107,053	-2,0	105,820	0,3	106,630	0,5
Diciembre	108,083	-0,5	106,023	-1,9	104,840	-0,2	106,310	1,0
2010 Enero	93,431	-1,1	89,067	-1,9	91,108	-0,8	95,277	1,2
Febrero	92,857	-0,8	88,498	-2,3	90,068	-0,6	94,826	1,0
Marzo	96,581	-0,2	91,416	-2,4	94,505	0,4	98,825	0,7
Abril	99,614	-0,7	100,388	-2,2	108,071	-0,9	100,126	1,0
Mayo	100,084	-0,4	101,242	-1,7	108,682	-0,7	99,912	1,0
Junio	99,407	-0,1	100,802	-1,2	108,756	-0,4	99,515	1,4
Julio	93,190	-0,3	90,297	-0,4	90,739	-0,8	95,714	1,8
Agosto	93,001	-0,4	89,613	-0,7	90,302	0,0	94,216	1,8
Septiembre	99,615	0,2	91,371	-0,9	92,943	-1,2	100,092	1,6
Octubre	107,502	1,1	101,947	-0,4	101,051	-1,7	105,000	-1,2
Noviembre	109,413	0,8	107,634	0,5	104,714	-1,0	108,354	1,6
Diciembre	107,868	-0,2	106,597	0,5	104,419	-0,4	107,478	1,1
2011 Enero	92,422	-1,1	90,035	1,1	91,907	0,9	94,755	-0,5
Febrero	91,501	-1,5	89,403	1,0	91,042	1,1	93,826	-1,1
Marzo	95,522	-1,1	92,140	0,8	95,148	0,7	99,189	0,4
Abril	99,121	-0,5	101,037	0,6	109,468	1,3	100,642	0,5
Mayo	99,423	-0,7	102,298	1,0	110,664	1,8	101,363	1,5
Junio	99,126	-0,3	101,339	0,5	110,611	1,7	100,987	1,5
Julio	92,375	-0,9	90,601	0,3	91,620	1,0	94,894	-0,9
Agosto	91,924	-1,2	89,902	0,3	90,512	0,2	93,391	-0,9
Septiembre	99,056	-0,6	91,799	0,5	93,713	0,8	99,390	-0,7
Octubre	108,124	0,6	101,986	0,0	100,986	-0,1	108,546	3,4
Noviembre	110,351	0,9	107,895	0,2	104,561	-0,1	110,999	2,4
Diciembre	110,194	2,2	105,487	-1,0	105,112	0,7	110,631	2,9

(*) T1-12 Tasa de variación sobre igual periodo año anterior.

7.3. Evolución del I.P.C. por años y meses según rubricas para cada grupo Vestido y calzado

	Calzado de hombre		Calzado de mujer		Calzado de niño		Reparación de calzado	
	Indice	T1-12 (*)	Indice	T1-12 (*)	Indice	T1-12 (*)	Indice	T1-12 (*)
2009 Enero	101,496	1,5	97,717	-0,4	99,038	0,9	115,295	7,1
Febrero	100,921	1,3	97,455	0,2	98,127	0,1	115,295	5,4
Marzo	102,760	0,8	100,688	0,3	101,034	-0,5	116,008	5,0
Abril	105,202	-0,6	108,039	-0,5	103,640	-1,6	116,590	4,2
Mayo	106,356	0,0	109,983	0,3	105,780	-0,5	117,785	5,3
Junio	106,209	0,1	109,853	0,8	106,450	0,5	117,785	5,3
Julio	100,979	0,0	98,235	0,0	98,594	-0,2	117,785	5,2
Agosto	99,321	-1,1	96,693	-0,9	98,019	-0,7	116,874	4,3
Septiembre	102,866	-0,4	99,024	-0,9	100,511	0,1	116,730	3,4
Octubre	105,996	-0,5	103,196	-2,3	102,428	-1,0	117,265	3,8
Noviembre	106,333	-0,6	107,414	0,1	102,281	-1,6	117,265	3,8
Diciembre	106,084	-0,2	105,777	-0,2	102,149	-1,2	118,305	4,3
2010 Enero	100,520	-1,0	98,645	0,9	96,585	-2,5	118,305	2,6
Febrero	99,856	-1,1	98,221	0,8	96,385	-1,8	118,305	2,6
Marzo	102,163	-0,6	100,918	0,2	100,079	-0,9	118,632	2,3
Abril	105,470	0,3	108,930	0,8	105,487	1,8	119,829	2,8
Mayo	106,330	0,0	112,021	1,9	105,535	-0,2	120,138	2,0
Junio	105,859	-0,3	112,156	2,1	105,535	-0,9	120,633	2,4
Julio	101,012	0,0	101,703	3,5	95,500	-3,1	120,839	2,6
Agosto	100,083	0,8	100,642	4,1	95,018	-3,1	120,839	3,4
Septiembre	104,437	1,5	101,961	3,0	100,243	-0,3	122,736	5,1
Octubre	106,761	0,7	106,607	3,3	101,942	-0,5	124,131	5,9
Noviembre	106,762	0,4	110,770	3,1	101,808	-0,5	124,452	6,1
Diciembre	107,230	1,1	110,316	4,3	101,360	-0,8	124,452	5,2
2011 Enero	100,736	0,2	101,121	2,5	96,872	0,3	125,370	6,0
Febrero	99,921	0,1	100,540	2,4	96,416	0,0	125,370	6,0
Marzo	101,593	-0,6	103,113	2,2	102,284	2,2	126,552	6,7
Abril	105,050	-0,4	109,720	0,7	105,589	0,1	126,552	5,6
Mayo	106,322	0,0	112,793	0,7	106,295	0,7	126,552	5,3
Junio	106,468	0,6	112,793	0,6	106,295	0,7	128,337	6,4
Julio	101,439	0,4	101,779	0,1	96,120	0,6	128,710	6,5
Agosto	100,812	0,7	101,506	0,9	95,602	0,6	128,710	6,5
Septiembre	103,842	-0,6	102,947	1,0	99,224	-1,0	128,710	4,9
Octubre	106,786	0,0	108,617	1,9	101,127	-0,8	129,869	4,6
Noviembre	107,814	1,0	112,735	1,8	102,364	0,5	129,869	4,4
Diciembre	107,705	0,4	111,786	1,3	102,467	1,1	129,525	4,1

(*) T1-12 Tasa de variación sobre igual periodo año anterior.

7.4. Evolución del I.P.C. por años y meses según rubricas para cada grupo Vivienda

	Vivienda en alquiler		Calefacción, alumbrado y otros servicios		Conservación de la vivienda	
	Indice	T1-12 (*)	Indice	T1-12 (*)	Indice	T1-12 (*)
2009 Enero	112,720	4,6	114,101	6,7	109,437	2,6
Febrero	113,097	4,5	114,227	6,9	109,494	2,3
Marzo	113,363	4,0	113,808	5,3	109,391	1,7
Abril	113,594	3,7	110,004	0,8	110,304	2,4
Mayo	113,742	3,2	109,070	-0,9	110,853	2,9
Junio	113,828	2,8	109,544	-1,1	111,429	3,2
Julio	113,882	2,6	109,679	-4,0	111,402	2,8
Agosto	113,857	2,4	110,014	-3,3	111,388	2,6
Septiembre	113,942	2,3	109,735	-3,3	111,586	2,5
Octubre	113,951	2,0	109,811	-4,0	111,084	1,9
Noviembre	114,024	1,7	110,314	-3,6	111,369	2,2
Diciembre	114,017	1,5	110,356	-2,8	111,633	2,4
2010 Enero	114,192	1,3	111,659	-2,1	112,316	2,6
Febrero	114,134	0,9	111,624	-2,3	112,357	2,6
Marzo	114,241	0,8	112,038	-1,6	112,413	2,8
Abril	114,507	0,8	113,501	3,2	112,953	2,4
Mayo	114,526	0,7	113,900	4,4	112,957	1,9
Junio	114,790	0,8	113,677	3,8	112,922	1,3
Julio	114,984	1,0	117,176	6,8	113,136	1,6
Agosto	115,063	1,1	116,930	6,3	113,145	1,6
Septiembre	115,110	1,0	117,059	6,7	113,223	1,5
Octubre	115,197	1,1	119,537	8,9	113,479	2,2
Noviembre	115,300	1,1	119,912	8,7	115,664	3,9
Diciembre	115,263	1,1	120,440	9,1	115,599	3,6
2011 Enero	115,342	1,0	126,771	13,5	115,679	3,0
Febrero	115,355	1,1	127,150	13,9	116,002	3,2
Marzo	115,401	1,0	127,692	14,0	116,060	3,2
Abril	115,457	0,8	129,614	14,2	115,906	2,6
Mayo	115,557	0,9	129,235	13,5	115,519	2,3
Junio	115,597	0,7	129,092	13,6	115,513	2,3
Julio	115,641	0,6	132,244	12,9	115,310	1,9
Agosto	115,637	0,5	131,906	12,8	115,310	1,9
Septiembre	115,650	0,5	132,039	12,8	115,353	1,9
Octubre	115,687	0,4	132,960	11,2	115,340	1,6
Noviembre	115,679	0,3	133,195	11,1	115,742	0,1
Diciembre	115,670	0,4	133,236	10,6	115,790	0,2

(*) T1-12 Tasa de variación sobre igual periodo año anterior.

7.5. Evolución del I.P.C. por años y meses según rubricas para cada grupo

Menaje

	Muebles y revestimiento de suelo		Textiles y accesorios para el hogar		Electrodomésticos y reparaciones		Utensilios y herramientas para el hogar	
	Indice	T1-12 (*)	Indice	T1-12 (*)	Indice	T1-12 (*)	Indice	T1-12 (*)
2009								
Enero	107,866	1,1	106,168	2,3	99,897	0,4	108,268	1,5
Febrero	107,342	0,0	106,327	2,4	99,686	0,5	108,638	2,1
Marzo	107,409	-0,4	107,838	3,3	99,711	0,3	108,710	1,6
Abril	109,244	0,4	108,660	2,7	100,419	1,5	109,148	1,3
Mayo	109,697	0,1	109,996	2,9	100,363	1,0	109,653	1,6
Junio	110,557	0,5	109,713	1,7	99,662	0,2	109,953	1,9
Julio	109,700	-0,7	105,885	1,5	99,747	0,2	109,860	2,3
Agosto	109,741	-0,6	105,951	1,6	99,989	0,5	109,922	2,3
Septiembre	110,197	-0,2	106,705	2,1	100,104	0,4	110,265	1,9
Octubre	110,544	1,4	108,869	2,1	100,054	0,5	111,195	1,8
Noviembre	111,444	1,9	109,807	1,7	99,921	0,2	111,705	2,2
Diciembre	111,657	2,2	109,767	0,2	99,463	-0,6	111,446	1,8
2010								
Enero	110,287	2,2	107,138	0,9	99,721	-0,2	110,808	2,3
Febrero	110,459	2,9	105,742	-0,5	99,856	0,2	111,019	2,2
Marzo	111,220	3,5	106,230	-1,5	99,854	0,1	110,116	1,3
Abril	111,905	2,4	107,758	-0,8	99,852	-0,6	111,398	2,1
Mayo	112,105	2,2	109,652	-0,3	99,783	-0,6	111,476	1,7
Junio	111,948	1,3	110,659	0,9	99,270	-0,4	112,579	2,4
Julio	112,298	2,4	105,279	-0,6	98,210	-1,5	112,865	2,7
Agosto	112,492	2,5	105,169	-0,7	97,817	-2,2	113,280	3,1
Septiembre	112,578	2,2	106,749	0,0	97,933	-2,2	113,809	3,2
Octubre	112,874	2,1	108,635	-0,2	98,396	-1,7	115,577	3,9
Noviembre	113,286	1,7	109,764	0,0	98,515	-1,4	115,631	3,5
Diciembre	113,923	2,0	110,436	0,6	98,806	-0,7	115,161	3,3
2011								
Enero	112,629	2,1	105,043	-2,0	97,234	-2,5	113,882	2,8
Febrero	112,708	2,0	105,128	-0,6	97,068	-2,8	113,660	2,4
Marzo	113,696	2,2	107,065	0,8	96,882	-3,0	114,059	3,6
Abril	114,107	2,0	110,463	2,5	96,921	-2,9	114,357	2,7
Mayo	115,411	2,9	111,506	1,7	96,858	-2,9	115,133	3,3
Junio	115,219	2,9	110,751	0,1	98,051	-1,2	114,856	2,0
Julio	115,103	2,5	104,181	-1,0	97,770	-0,4	116,076	2,8
Agosto	114,829	2,1	104,325	-0,8	97,672	-0,1	116,667	3,0
Septiembre	114,991	2,1	106,133	-0,6	97,811	-0,1	117,428	3,2
Octubre	115,595	2,4	107,221	-1,3	97,964	-0,4	117,230	1,4
Noviembre	115,738	2,2	107,867	-1,7	97,915	-0,6	117,254	1,4
Diciembre	115,827	1,7	108,249	-2,0	97,811	-1,0	117,412	2,0

(*) T1-12 Tasa de variación sobre igual periodo año anterior.

7.5. Evolución del I.P.C. por años y meses según rubricas para cada grupo Menaje

	Artículos no duraderos para el hogar		Servicios para el hogar	
	Indice	T1-12 (*)	Indice	T1-12 (*)
2009 Enero	104,387	3,3	109,683	4,2
Febrero	104,713	3,5	110,948	4,2
Marzo	104,572	3,3	111,046	3,6
Abril	105,102	3,7	110,846	3,2
Mayo	105,105	2,9	110,800	2,9
Junio	105,168	3,1	111,005	2,8
Julio	105,291	2,7	111,225	3,0
Agosto	105,706	3,3	111,225	3,0
Septiembre	105,151	2,5	111,225	3,0
Octubre	104,989	1,8	111,592	2,5
Noviembre	104,275	0,7	111,814	2,7
Diciembre	105,005	0,7	111,814	2,8
2010 Enero	104,693	0,3	112,012	2,1
Febrero	104,671	0,0	113,283	2,1
Marzo	104,194	-0,4	113,340	2,1
Abril	103,564	-1,5	113,472	2,4
Mayo	103,597	-1,4	113,672	2,6
Junio	103,332	-1,7	113,897	2,6
Julio	102,970	-2,2	113,904	2,4
Agosto	103,250	-2,3	113,909	2,4
Septiembre	103,168	-1,9	114,136	2,6
Octubre	102,301	-2,6	114,236	2,4
Noviembre	102,666	-1,5	114,035	2,0
Diciembre	103,889	-1,1	114,067	2,0
2011 Enero	104,122	-0,5	114,363	2,1
Febrero	102,478	-2,1	116,116	2,5
Marzo	104,042	-0,1	116,155	2,5
Abril	105,434	1,8	116,301	2,5
Mayo	104,976	1,3	116,384	2,4
Junio	104,271	0,9	116,332	2,1
Julio	104,781	1,8	116,649	2,4
Agosto	105,650	2,3	116,649	2,4
Septiembre	105,007	1,8	116,649	2,2
Octubre	105,365	3,0	116,401	1,9
Noviembre	105,573	2,8	116,451	2,1
Diciembre	106,013	2,0	117,127	2,7

(*) T1-12 Tasa de variación sobre igual periodo año anterior.

7.6. Evolución del I.P.C. por años y meses según rubricas para cada grupo Medicina

	Servicios médicos y similares		Medicamentos y material terapéutico	
	Indice	T1-12 (*)	Indice	T1-12 (*)
2009 Enero	113,042	5,1	90,761	-2,7
Febrero	113,115	4,4	91,026	-2,4
Marzo	113,133	4,3	90,881	-0,4
Abril	113,121	4,0	91,724	-0,4
Mayo	113,210	4,1	87,908	-3,2
Junio	113,327	4,1	87,993	-3,2
Julio	113,327	4,0	88,168	-3,0
Agosto	113,327	3,9	88,181	-3,1
Septiembre	113,327	3,9	88,212	-3,0
Octubre	113,364	3,9	88,143	-3,5
Noviembre	113,300	3,6	88,136	-3,5
Diciembre	113,300	3,6	88,075	-3,3
2010 Enero	116,215	2,8	87,671	-3,4
Febrero	116,321	2,8	87,768	-3,6
Marzo	116,413	2,9	87,453	-3,8
Abril	116,481	3,0	87,376	-4,7
Mayo	116,777	3,2	85,948	-2,2
Junio	116,777	3,0	85,923	-2,4
Julio	116,743	3,0	86,018	-2,4
Agosto	116,743	3,0	86,059	-2,4
Septiembre	116,844	3,1	85,841	-2,7
Octubre	116,866	3,1	84,790	-3,8
Noviembre	116,828	3,1	84,310	-4,3
Diciembre	116,828	3,1	84,309	-4,3
2011 Enero	118,593	2,0	83,517	-4,7
Febrero	119,482	2,7	83,368	-5,0
Marzo	119,719	2,8	83,373	-4,7
Abril	119,764	2,8	83,111	-4,9
Mayo	119,784	2,6	82,902	-3,5
Junio	119,814	2,6	82,979	-3,4
Julio	119,814	2,6	82,427	-4,2
Agosto	119,817	2,6	81,815	-4,9
Septiembre	119,817	2,5	81,939	-4,5
Octubre	119,866	2,6	83,015	-2,1
Noviembre	119,816	2,6	78,619	-6,8
Diciembre	119,816	2,6	78,412	-7,0

(*) T1-12 Tasa de variación sobre igual periodo año anterior.

7.7. Evolución del I.P.C. por años y meses según rubricas para cada grupo Transportes

	Transporte personal		Transporte público urbano		Transporte público interurbano	
	Indice	T1-12 (*)	Indice	T1-12 (*)	Indice	T1-12 (*)
2009 Enero	98,072	-6,6	118,083	8,8	118,033	10,7
Febrero	98,463	-6,7	118,083	8,8	116,607	10,5
Marzo	98,045	-8,5	118,083	8,8	116,180	9,8
Abril	99,349	-7,8	118,083	8,8	116,662	7,6
Mayo	100,125	-9,2	118,083	8,8	116,279	4,3
Junio	102,488	-8,8	118,083	8,8	118,258	1,6
Julio	102,215	-9,6	118,083	8,8	121,296	1,2
Agosto	103,419	-6,4	118,083	5,4	121,002	1,2
Septiembre	101,943	-6,7	118,130	5,4	119,782	0,5
Octubre	102,098	-4,2	118,223	5,3	119,359	0,7
Noviembre	103,296	1,1	118,224	5,2	117,985	1,5
Diciembre	102,787	4,1	118,224	4,4	118,832	0,7
2010 Enero	104,415	6,5	124,045	5,0	119,174	1,0
Febrero	104,383	6,0	124,045	5,0	117,868	1,1
Marzo	106,405	8,5	124,045	5,0	118,503	2,0
Abril	108,016	8,7	124,045	5,0	118,568	1,6
Mayo	108,445	8,3	124,045	5,0	118,828	2,2
Junio	108,156	5,5	124,045	5,0	119,477	1,0
Julio	108,616	6,3	124,045	5,0	122,568	1,0
Agosto	108,604	5,0	124,045	5,0	122,460	1,2
Septiembre	108,823	6,7	124,075	5,0	122,401	2,2
Octubre	109,024	6,8	124,137	5,0	122,203	2,4
Noviembre	109,980	6,5	124,155	5,0	122,017	3,4
Diciembre	112,052	9,0	124,155	5,0	122,587	3,2
2011 Enero	113,464	8,7	127,538	2,8	122,338	2,7
Febrero	114,409	9,6	127,538	2,8	122,773	4,2
Marzo	116,533	9,5	127,538	2,8	122,411	3,3
Abril	117,742	9,0	127,538	2,8	122,784	3,6
Mayo	116,667	7,6	127,538	2,8	124,032	4,4
Junio	116,391	7,6	127,538	2,8	124,368	4,1
Julio	117,032	7,7	125,858	1,5	126,318	3,1
Agosto	116,714	7,5	129,381	4,3	126,848	3,6
Septiembre	117,389	7,9	130,443	5,1	126,896	3,7
Octubre	117,149	7,5	130,584	5,2	127,426	4,3
Noviembre	117,635	7,0	130,584	5,2	126,102	3,3
Diciembre	117,384	4,8	130,898	5,4	127,102	3,7

(*) T1-12 Tasa de variación sobre igual periodo año anterior.

7.8. Evolución del I.P.C. por años y meses según rubricas para cada grupo Comunicaciones

		Comunicaciones	
		Indice	T1-12 (*)
2009	Enero	100,172	-0,4
	Febrero	100,149	-0,3
	Marzo	100,153	-0,4
	Abril	100,121	-0,4
	Mayo	99,973	-0,6
	Junio	99,890	-0,7
	Julio	99,852	-0,7
	Agosto	99,863	-0,6
	Septiembre	99,853	-0,6
	Octubre	99,836	-0,7
	Noviembre	99,827	-0,6
	Diciembre	99,805	-0,2
2010	Enero	99,792	-0,4
	Febrero	99,756	-0,4
	Marzo	99,751	-0,4
	Abril	98,884	-1,2
	Mayo	98,869	-1,1
	Junio	98,818	-1,1
	Julio	99,348	-0,5
	Agosto	99,355	-0,5
	Septiembre	99,359	-0,5
	Octubre	99,132	-0,7
	Noviembre	99,130	-0,7
	Diciembre	99,123	-0,7
2011	Enero	99,069	-0,7
	Febrero	99,045	-0,7
	Marzo	99,043	-0,7
	Abril	99,206	0,3
	Mayo	99,177	0,3
	Junio	99,142	0,3
	Julio	98,144	-1,2
	Agosto	98,140	-1,2
	Septiembre	98,186	-1,2
	Octubre	97,583	-1,6
	Noviembre	97,585	-1,6
	Diciembre	97,560	-1,6

(*) T1-12 Tasa de variación sobre igual periodo año anterior.

7.9. Evolución del I.P.C. por años y meses según rubricas para cada grupo Ocio y cultura

	Objetos recreativos		Publicaciones		Esparcimiento	
	Indice	T1-12 (*)	Indice	T1-12 (*)	Indice	T1-12 (*)
2009 Enero	85,030	-6,3	103,839	1,8	107,075	2,1
Febrero	85,076	-5,9	103,878	1,8	107,204	2,0
Marzo	84,587	-6,1	104,272	1,9	107,624	2,0
Abril	84,631	-5,9	104,664	2,0	107,817	2,1
Mayo	84,066	-5,3	104,864	1,7	108,004	2,2
Junio	84,076	-4,6	104,878	2,2	108,101	2,1
Julio	83,969	-4,0	104,937	1,8	108,045	1,8
Agosto	83,809	-4,2	104,703	1,7	108,006	1,8
Septiembre	83,531	-4,1	104,558	1,7	108,105	1,9
Octubre	83,110	-4,4	104,558	1,6	108,123	1,8
Noviembre	82,762	-4,2	104,703	1,8	108,145	1,6
Diciembre	82,578	-4,1	104,849	1,9	108,334	1,6
2010 Enero	82,034	-3,5	105,512	1,6	108,307	1,2
Febrero	82,339	-3,2	105,534	1,6	108,145	0,9
Marzo	82,394	-2,6	105,683	1,4	108,543	0,9
Abril	82,215	-2,9	105,774	1,1	108,841	0,9
Mayo	82,429	-1,9	106,365	1,4	108,788	0,7
Junio	82,300	-2,1	105,910	1,0	108,940	0,8
Julio	81,920	-2,4	106,069	1,1	109,352	1,2
Agosto	81,900	-2,3	105,620	0,9	109,390	1,3
Septiembre	81,559	-2,4	105,600	1,0	109,118	0,9
Octubre	81,543	-1,9	106,131	1,5	109,438	1,2
Noviembre	80,994	-2,1	106,536	1,8	109,454	1,2
Diciembre	80,597	-2,4	106,896	2,0	109,394	1,0
2011 Enero	78,758	-4,0	107,523	1,9	109,886	1,5
Febrero	79,035	-4,0	108,147	2,5	109,928	1,6
Marzo	78,692	-4,5	108,160	2,3	109,882	1,2
Abril	78,413	-4,6	108,777	2,8	109,831	0,9
Mayo	77,786	-5,6	108,394	1,9	109,952	1,1
Junio	77,858	-5,4	108,484	2,4	108,971	0,0
Julio	77,455	-5,5	109,381	3,1	109,164	-0,2
Agosto	77,599	-5,3	109,192	3,4	109,766	0,3
Septiembre	76,616	-6,1	108,876	3,1	112,909	3,5
Octubre	76,578	-6,1	108,935	2,6	111,765	2,1
Noviembre	76,586	-5,4	109,124	2,4	115,408	5,4
Diciembre	76,008	-5,7	110,238	3,1	122,262	11,8

(*) T1-12 Tasa de variación sobre igual periodo año anterior.

7.10. Evolución del I.P.C. por años y meses según rubricas para cada grupo Enseñanza

	Educación infantil y primaria		Educación secundaria		Educación universitaria		Otras enseñanzas	
	Indice	T1-12 (*)	Indice	T1-12 (*)	Indice	T1-12 (*)	Indice	T1-12 (*)
2009 Enero	105,935	2,3	106,381	3,0	115,405	6,0	109,771	4,1
Febrero	105,935	2,3	106,381	3,0	115,607	6,2	110,003	4,4
Marzo	105,935	2,3	106,381	3,0	115,607	6,1	110,483	4,9
Abril	105,935	2,3	106,381	3,0	115,607	6,1	110,853	4,4
Mayo	105,935	2,3	106,381	3,0	115,607	6,1	110,978	4,5
Junio	105,935	2,3	106,381	3,0	115,607	6,1	111,304	4,3
Julio	105,935	2,3	106,381	3,0	115,607	6,1	111,483	4,1
Agosto	105,935	2,3	106,381	3,0	115,607	6,1	111,483	4,1
Septiembre	107,526	1,5	107,634	1,2	115,607	6,1	111,555	3,4
Octubre	107,526	1,5	107,662	1,2	119,290	3,4	111,747	3,2
Noviembre	107,526	1,5	107,662	1,2	119,290	3,4	111,929	2,8
Diciembre	107,526	1,5	107,662	1,2	119,290	3,4	111,928	2,1
2010 Enero	107,526	1,5	107,662	1,2	119,290	3,4	112,134	2,2
Febrero	107,526	1,5	107,662	1,2	119,383	3,3	112,074	1,9
Marzo	107,526	1,5	107,662	1,2	119,383	3,3	111,300	0,7
Abril	107,526	1,5	107,662	1,2	119,383	3,3	111,312	0,4
Mayo	107,526	1,5	107,662	1,2	119,383	3,3	111,449	0,4
Junio	107,526	1,5	107,662	1,2	119,383	3,3	112,175	0,8
Julio	107,526	1,5	107,662	1,2	119,383	3,3	112,323	0,8
Agosto	107,526	1,5	107,662	1,2	119,383	3,3	112,442	0,9
Septiembre	107,898	0,3	108,267	0,6	119,383	3,3	112,528	0,9
Octubre	107,898	0,3	108,342	0,6	122,704	2,9	112,765	0,9
Noviembre	107,898	0,3	108,342	0,6	122,704	2,9	113,138	1,1
Diciembre	107,898	0,3	108,342	0,6	122,704	2,9	113,830	1,7
2011 Enero	107,898	0,3	108,342	0,6	122,704	2,9	114,436	2,1
Febrero	107,952	0,4	108,342	0,6	122,811	2,9	114,376	2,1
Marzo	107,952	0,4	108,342	0,6	122,811	2,9	114,620	3,0
Abril	107,952	0,4	108,342	0,6	122,811	2,9	114,844	3,2
Mayo	107,952	0,4	108,342	0,6	122,811	2,9	114,879	3,1
Junio	107,952	0,4	108,342	0,6	122,811	2,9	115,071	2,6
Julio	107,952	0,4	108,342	0,6	122,811	2,9	114,937	2,3
Agosto	107,952	0,4	108,342	0,6	122,811	2,9	114,951	2,2
Septiembre	108,667	0,7	110,187	1,8	122,811	2,9	114,791	2,0
Octubre	108,667	0,7	110,310	1,8	128,030	4,3	115,156	2,1
Noviembre	108,667	0,7	110,310	1,8	128,030	4,3	115,224	1,8
Diciembre	108,667	0,7	110,310	1,8	128,030	4,3	116,110	2,0

(*) T1-12 Tasa de variación sobre igual periodo año anterior.

7.11. Evolución del I.P.C. por años y meses según rubricas para cada grupo Hoteles, cafés y restaurantes

	Turismo y hostelería	
	Indice	T1-12 (*)
2009 Enero	109,289	3,8
Febrero	109,603	3,3
Marzo	109,696	1,8
Abril	111,058	3,2
Mayo	109,858	1,7
Junio	110,420	1,4
Julio	111,587	1,2
Agosto	112,810	0,8
Septiembre	110,812	0,6
Octubre	110,045	0,1
Noviembre	109,471	0,3
Diciembre	110,508	0,2
2010 Enero	109,109	-0,2
Febrero	109,029	-0,5
Marzo	109,945	0,2
Abril	110,223	-0,8
Mayo	109,878	0,0
Junio	110,425	0,0
Julio	112,196	0,5
Agosto	113,778	0,9
Septiembre	111,595	0,7
Octubre	110,808	0,7
Noviembre	110,050	0,5
Diciembre	111,523	0,9
2011 Enero	110,465	1,2
Febrero	110,900	1,7
Marzo	111,434	1,4
Abril	113,035	2,6
Mayo	112,035	2,0
Junio	112,521	1,9
Julio	114,678	2,2
Agosto	116,583	2,5
Septiembre	113,635	1,8
Octubre	112,990	2,0
Noviembre	112,246	2,0
Diciembre	114,064	2,3

(*) T1-12 Tasa de variación sobre igual periodo año anterior.

7.12. Evolución del I.P.C. por años y meses según rubricas para cada grupo Otros

	Artículos de uso personal		Otros bienes y servicios	
	Indice	T1-12 (*)	Indice	T1-12 (*)
2009 Enero	108,474	2,8	112,305	4,4
Febrero	108,946	3,2	112,368	3,7
Marzo	108,767	2,2	112,941	3,6
Abril	108,780	1,8	113,639	3,8
Mayo	108,456	1,0	113,820	3,8
Junio	109,115	1,2	113,915	3,6
Julio	108,849	0,9	113,400	3,3
Agosto	108,839	0,5	113,381	3,2
Septiembre	108,836	0,5	114,146	3,0
Octubre	109,092	0,8	114,710	3,2
Noviembre	108,983	0,9	115,052	3,5
Diciembre	109,199	0,8	114,702	3,2
2010 Enero	109,163	0,6	115,259	2,6
Febrero	109,211	0,2	115,337	2,6
Marzo	109,377	0,6	115,661	2,4
Abril	109,501	0,7	116,159	2,2
Mayo	108,812	0,3	116,397	2,3
Junio	108,846	-0,2	117,239	2,9
Julio	108,963	0,1	117,803	3,9
Agosto	110,113	1,2	117,990	4,1
Septiembre	110,561	1,6	118,345	3,7
Octubre	110,659	1,4	118,988	3,7
Noviembre	110,895	1,8	119,492	3,9
Diciembre	111,237	1,9	120,011	4,6
2011 Enero	111,277	1,9	120,790	4,8
Febrero	111,243	1,9	120,695	4,6
Marzo	111,352	1,8	120,886	4,5
Abril	111,472	1,8	121,252	4,4
Mayo	111,659	2,6	121,619	4,5
Junio	112,038	2,9	122,104	4,1
Julio	112,108	2,9	121,399	3,1
Agosto	112,671	2,3	121,489	3,0
Septiembre	112,941	2,2	122,224	3,3
Octubre	112,905	2,0	123,092	3,4
Noviembre	112,584	1,5	123,434	3,3
Diciembre	112,786	1,4	123,775	3,1

(*) T1-12 Tasa de variación sobre igual periodo año anterior.

NOTAS METODOLÓGICAS

El periodo base del nuevo IPC, para el que la media aritmética de los índices mensuales publicados se hace igual a 100, es el año 2006. Con esta nueva base se pretende conseguir una mejor representabilidad en su cobertura así como una mayor precisión en la medición de la evolución de este indicador.

El estrato de referencia del índice incluye a toda la población que reside en viviendas familiares en España. Por tanto, se excluye el gasto de los residentes en viviendas colectivas, así como el de los no residentes (cuyo gasto, sin embargo, sí está incluido en el Índice de Precios de Consumo Armonizado de la Unión Europea).

El ámbito de consumo del IPC base 2006 comprende los bienes y servicios de consumo efectivamente pagados durante el periodo de referencia. Se excluyen los gastos ficticios e imputados, como los auto suministros, auto consumos, alquileres imputados y gastos subvencionados por las Administraciones Públicas (por ejemplo, los sanitarios o educativos) y, también, los bienes de inversión (como la vivienda en propiedad). El número de artículos por parcela se determina en función de su importancia en términos de gasto con respecto al gasto total, de su contenido y de la posibilidad de desagregación. Los artículos seleccionados forman lo que se conoce con el nombre de cesta de la compra.

La fórmula empleada en la base 2006 para calcular los índices es la misma que para la base 2001: Laspeyres encadenado con actualización de ponderaciones anual.

Cobertura geográfica y cesta de la compra

En el IPC, base 2001, el criterio utilizado para establecer la cobertura geográfica del índice se basaba, principalmente, en la población del conjunto de municipios seleccionados. En la base 2006, además de este criterio de partida, se han añadido otros para completar la cobertura de municipios:

1. Representatividad geográfica: Se han incluido municipios de forma que estén distribuidos por toda la provincia y no sólo en focos concretos de población.
2. Representatividad poblacional: Se ha hecho hincapié en la representatividad de los municipios pequeños.

3. Representatividad de la cesta: Se ha seleccionado una muestra formada por aquellos artículos que se consideran básicos y representativos del consumo en dichos municipios.

La selección de los artículos que componen la cesta de la compra se ha realizado a partir del IPC, base 2001, y los datos de la Encuesta Continua de Presupuestos Familiares (ECPF).

Ponderaciones

La estructura de ponderaciones de la base 2006 se ha elaborado a partir de la Encuesta Continua de Presupuestos Familiares, que proporciona la información trimestral básica sobre gastos de las familias en bienes y servicios de consumo. Además, para determinar la estructura definitiva se ha utilizado información de otras fuentes, tales como la evolución del consumo privado de la Contabilidad Nacional, la evolución de precios del IPC y otras fuentes de la oferta de los diferentes sectores.

La ponderación de cualquier artículo de la cesta de la compra se obtiene como cociente del gasto realizado en las parcelas representadas por dicho artículo durante el periodo al que hace referencia la ECPF y el gasto total realizado en ese mismo periodo.

Un mismo artículo tiene ponderaciones diferentes en las distintas agrupaciones geográficas -provincias, Comunidades Autónomas y España- ya que el gasto que refleja la ECPF en cada uno de estos conjuntos es distinto.

Esta ponderación se obtiene de información proveniente de la óptica de la demanda (ECPF, encuestas de consumo realizadas por otros organismos) y desde la de la oferta (ingresos por ventas de las empresas más importantes de cada sector).

Esta metodología es la que contempla el Instituto Nacional de Estadística (INE) en el apartado *Índice de Precios de Consumo (IPC) Base 2006* y que puede ser consultada en su totalidad en la página web: <http://www.ine.es>.

Equipo de trabajo: Antonio Sánchez Molina, Adolfo Alvarado Guadalupe, Silvia Fernández Cruz

Edita: Dirección General de Economía,
Estadística e Innovación Tecnológica
Consejería de Economía y Hacienda
Príncipe de Vergara, 108 - 28002 - Madrid
www.madrid.org/iestadis
iestadis@madrid.org

Edición: Enero 2012



Comunidad de Madrid

CONSEJERÍA DE ECONOMÍA Y HACIENDA
Dirección General de Economía,
Estadística e Innovación Tecnológica