

Boletín mensual de precios de consumo

Diciembre 2014



INDICE

| | | |
|-------|--|----|
| 1. | Índice General y tasas de variación por grupos: | 1 |
| - | Comunidad de Madrid | |
| - | España | |
| 2. | Repercusión de cada grupo en la tabla de variación mensual | 2 |
| 3. | Índice, tasas de variación y repercusión por rúbricas | 4 |
| 4. | Tasa de inflación por años y meses: | 6 |
| - | Comunidad de Madrid | |
| - | España | |
| 5. | Tasa de inflación no alimentaria: | 8 |
| - | Comunidad de Madrid | |
| - | España | |
| 6. | Evolución del IPC por meses según años de variación y repercusión para cada grupo: | |
| 6.1. | Alimentos y bebidas no alcohólicas | 10 |
| 6.2. | Bebidas alcohólicas y tabaco | 11 |
| 6.3. | Vestido y Calzado | 12 |
| 6.4. | Vivienda | 13 |
| 6.5. | Menaje | 14 |
| 6.6. | Medicina | 15 |
| 6.7. | Transporte | 16 |
| 6.8. | Comunicaciones | 17 |
| 6.9. | Ocio y Cultura | 18 |
| 6.10. | Enseñanza | 19 |
| 6.11. | Hoteles, Cafés y Restaurantes | 20 |
| 6.12. | Otros Bienes y Servicios | 21 |
| 7. | Evolución del IPC por años y meses según rúbricas: | |
| 7.1. | Alimentos y bebidas no alcohólicas | 22 |
| 7.2. | Bebidas alcohólicas y tabaco | 28 |
| 7.3. | Vestido y Calzado | 29 |
| 7.4. | Vivienda | 31 |
| 7.5. | Menaje | 32 |
| 7.6. | Medicina | 34 |
| 7.7. | Transporte | 35 |
| 7.8. | Comunicaciones | 36 |
| 7.9. | Ocio y Cultura | 37 |
| 7.10. | Enseñanza | 38 |
| 7.11. | Hoteles, Cafés y Restaurantes | 39 |
| 7.12. | Otros Bienes y Servicios | 40 |

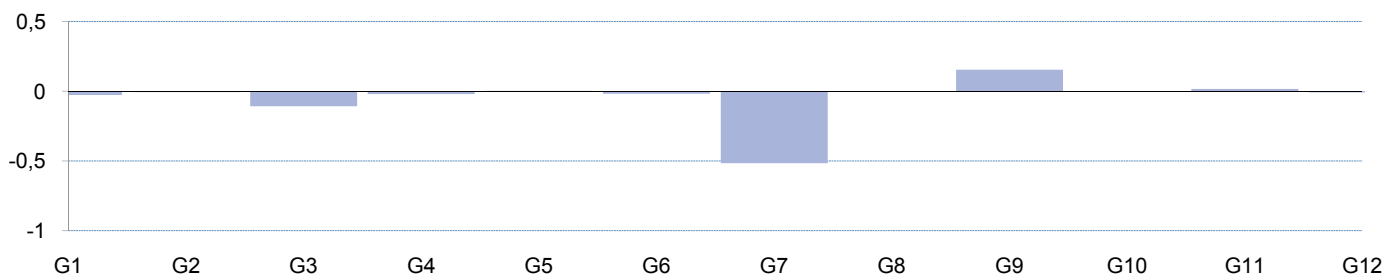
1. Índice general y tasas de variación por grupos. Diciembre 2014

| | Comunidad de Madrid | | | España | | | | |
|------------------------------------|---------------------|------------------------|---------------------|--------|------------------------------|-----------------------|---------------------|------------------------------|
| | Índice | Tasas de variación (%) | | Índice | Tasas de variación (%) | | | |
| | | Sobre el mes anterior | En lo que va de año | | Sobre igual mes año anterior | Sobre el mes anterior | En lo que va de año | Sobre igual mes año anterior |
| General | 103,134 | -0,5 | -1,1 | -1,1 | 103,472 | -0,6 | -1,0 | -1,0 |
| General sin alimentación | 102,229 | -0,6 | -1,3 | -1,3 | 102,727 | -0,7 | -1,3 | -1,3 |
| Alimentos y bebidas no alcohólicas | 105,810 | -0,2 | 0,0 | 0,0 | 105,060 | -0,1 | -0,3 | -0,3 |
| Bebidas alcohólicas y tabaco | 114,329 | -0,2 | 0,2 | 0,2 | 114,108 | -0,2 | 0,4 | 0,4 |
| Vestido y calzado | 108,742 | -1,5 | 0,3 | 0,3 | 109,428 | -2,0 | 0,2 | 0,2 |
| Vivienda | 103,927 | -0,1 | -0,8 | -0,8 | 106,677 | -0,2 | -0,2 | -0,2 |
| Menaje | 100,825 | 0,1 | -0,2 | -0,2 | 101,406 | 0,0 | -0,6 | -0,6 |
| Medicina | 106,420 | -0,5 | -0,4 | -0,4 | 110,558 | -0,1 | -0,2 | -0,2 |
| Tranporte | 99,419 | -3,5 | -5,8 | -5,8 | 99,120 | -3,4 | -5,5 | -5,5 |
| Comunicaciones | 84,879 | 0,0 | -5,6 | -5,6 | 84,963 | 0,0 | -5,7 | -5,7 |
| Ocio y cultura | 100,190 | 2,0 | -1,6 | -1,6 | 99,738 | 1,7 | -1,2 | -1,2 |
| Enseñanza | 119,715 | -0,1 | 1,0 | 1,0 | 116,286 | 0,0 | 1,3 | 1,3 |
| Hoteles, cafés y restaurantes | 101,480 | 0,1 | 0,8 | 0,8 | 101,621 | 0,1 | 0,6 | 0,6 |
| Otros bienes y servicios | 105,929 | -0,1 | 1,6 | 1,6 | 105,702 | 0,1 | 1,3 | 1,3 |

2. Repercusión de cada grupo en la tasa de variación mensual. Diciembre 2014

| | Indice | % Variación mensual | Ponderación | Repercusión |
|------------------------------------|---------|---------------------|-------------|-------------|
| General | 103,134 | -0,5 | 1,000000 | -0,5151 |
| Alimentos y bebidas no alcohólicas | 105,810 | -0,2 | 0,165750 | -0,0283 |
| Bebidas alcohólicas y tabaco | 114,329 | -0,2 | 0,027509 | -0,0059 |
| Vestido y calzado | 108,742 | -1,5 | 0,068163 | -0,1066 |
| Vivienda | 103,927 | -0,1 | 0,141622 | -0,0209 |
| Menaje | 100,825 | 0,1 | 0,061616 | 0,0034 |
| Medicina | 106,420 | -0,5 | 0,032460 | -0,0170 |
| Tranporte | 99,419 | -3,5 | 0,150046 | -0,5163 |
| Comunicaciones | 84,879 | 0,0 | 0,037981 | -0,0001 |
| Ocio y cultura | 100,190 | 2,0 | 0,082420 | 0,1548 |
| Enseñanza | 119,715 | -0,1 | 0,020107 | -0,0017 |
| Hoteles, cafés y restaurantes | 101,480 | 0,1 | 0,119685 | 0,0154 |
| Otros bienes y servicios | 105,929 | -0,1 | 0,092641 | -0,0081 |

Repercusión de cada grupo en la tasa de variación mensual. Diciembre 2014



Grupo 1. Alimentos y bebidas no alcohólicas
 Grupo 2. Bebidas alcohólicas y tabaco
 Grupo 3. Vestido y calzado
 Grupo 4. Vivienda
 Grupo 5. Menaje
 Grupo 6. Medicina

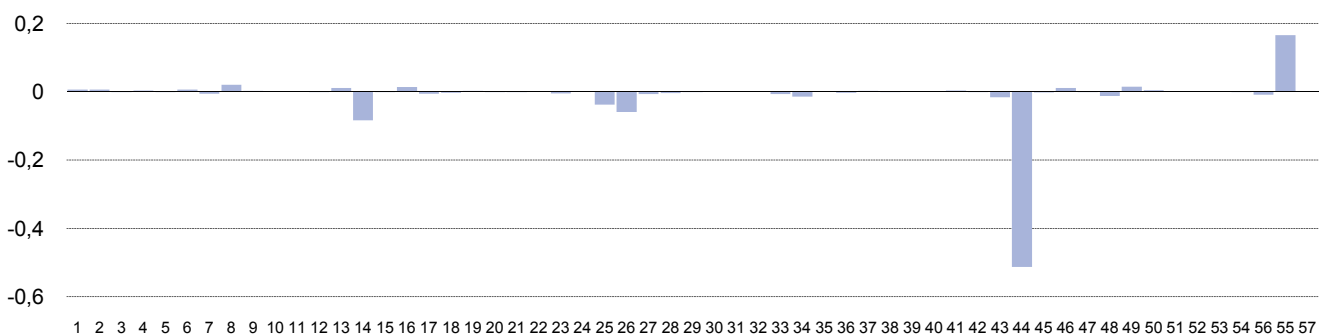
Grupo 7. Transporte
 Grupo 8. Comunicaciones
 Grupo 9. Ocio y Cultura
 Grupo 10. Enseñanza
 Grupo 11. Hoteles, cafés y restaurantes
 Grupo 12. Otros

3. Índice, tasas de variación y repercusión por rubricas. Diciembre 2014

| | Índice | Tasas de variación (%) | | | Ponderación | Repercusión mensual |
|---|---------|------------------------|---------------------|------------------------------|-------------|---------------------|
| | | Sobre el mes anterior | En lo que va de año | Sobre igual mes año anterior | | |
| 1 Cereales y derivados | 105,243 | 0,5 | -0,2 | -0,2 | 0,011520 | 0,0064 |
| 2 Pan | 102,068 | 0,6 | 2,3 | 2,3 | 0,011089 | 0,0064 |
| 3 Carne de vacuno | 105,513 | -0,1 | -0,3 | -0,3 | 0,010219 | -0,0009 |
| 4 Carne de ovino | 106,512 | 1,6 | 4,9 | 4,9 | 0,002284 | 0,0036 |
| 5 Carne de porcino | 101,950 | -0,1 | -2,6 | -2,6 | 0,003738 | -0,0005 |
| 6 Carne de aves | 99,747 | 0,8 | -0,9 | -0,9 | 0,008311 | 0,0064 |
| 7 Otras carnes | 106,555 | -0,3 | 1,5 | 1,5 | 0,018867 | -0,0058 |
| 8 Pescado fresco y congelado | 106,947 | 1,8 | 4,1 | 4,1 | 0,011277 | 0,0201 |
| 9 Crustáceos, moluscos y preparados de pescado | 108,007 | 0,2 | 1,6 | 1,6 | 0,010768 | 0,0025 |
| 10 Huevos | 107,512 | 0,0 | -3,0 | -3,0 | 0,002153 | 0,0000 |
| 11 Leche | 109,081 | 0,1 | -1,0 | -1,0 | 0,008241 | 0,0007 |
| 12 Productos lácteos | 101,585 | -0,1 | -0,3 | -0,3 | 0,011637 | -0,0008 |
| 13 Aceites y grasas | 114,863 | 2,1 | -6,2 | -6,2 | 0,005047 | 0,0113 |
| 14 Frutas frescas | 111,546 | -5,4 | 4,3 | 4,3 | 0,013676 | -0,0834 |
| 15 Frutas en conserva y frutos secos | 112,251 | -0,7 | 0,6 | 0,6 | 0,002262 | -0,0018 |
| 16 Legumbres y hortalizas frescas | 104,086 | 1,6 | -7,2 | -7,2 | 0,008294 | 0,0134 |
| 17 Preparados de legumbres y hortalizas | 108,250 | -1,2 | 0,0 | 0,0 | 0,004584 | -0,0056 |
| 18 Patatas y sus preparados | 95,480 | -1,5 | -13,7 | -13,7 | 0,002513 | -0,0036 |
| 19 Café, cacao e infusiones | 105,474 | 0,7 | -1,0 | -1,0 | 0,003123 | 0,0023 |
| 20 Azúcar | 84,244 | -0,1 | -18,9 | -18,9 | 0,000979 | -0,0001 |
| 21 Otros preparados alimenticios | 103,011 | -0,1 | 0,2 | 0,2 | 0,007962 | -0,0008 |
| 22 Agua mineral, refrescos y zumos | 105,833 | 0,2 | 0,0 | 0,0 | 0,007207 | 0,0016 |
| 23 Bebidas alcohólicas | 104,026 | -0,8 | -1,6 | -1,6 | 0,006997 | -0,0054 |
| 24 Tabaco | 117,774 | 0,0 | 0,8 | 0,8 | 0,020512 | 0,0000 |
| 25 Prendas de vestir de hombre | 111,551 | -1,9 | 0,8 | 0,8 | 0,018026 | -0,0380 |
| 26 Prendas de vestir de mujeres | 110,464 | -2,2 | 0,0 | 0,0 | 0,024210 | -0,0592 |
| 27 Prendas de vestir de niño y bebé | 101,715 | -0,8 | 0,0 | 0,0 | 0,008726 | -0,0066 |
| 28 Complementos y reparaciones de prendas de vestir | 112,137 | -1,7 | 1,0 | 1,0 | 0,002320 | -0,0044 |
| 29 Calzado de hombre | 105,009 | -0,3 | 0,1 | 0,1 | 0,005033 | -0,0016 |
| 30 Calzado de mujer | 107,419 | 0,1 | 0,0 | 0,0 | 0,006964 | 0,0006 |
| 31 Calzado de niño | 103,965 | 0,4 | 1,3 | 1,3 | 0,002596 | 0,0010 |
| 32 Reparación de calzado | 108,096 | 0,0 | 0,7 | 0,7 | 0,000289 | 0,0000 |
| 33 Vivienda en alquiler | 96,339 | -0,2 | -1,4 | -1,4 | 0,038039 | -0,0068 |
| 34 Calefacción, alumbrado y otros servicios | 110,448 | -0,2 | -0,7 | -0,7 | 0,058950 | -0,0141 |
| 35 Conservación de la vivienda | 102,303 | 0,0 | -0,3 | -0,3 | 0,044632 | 0,0000 |

3. Índice, tasas de variación y repercusión por rubricas. Diciembre 2014. (Concl.)

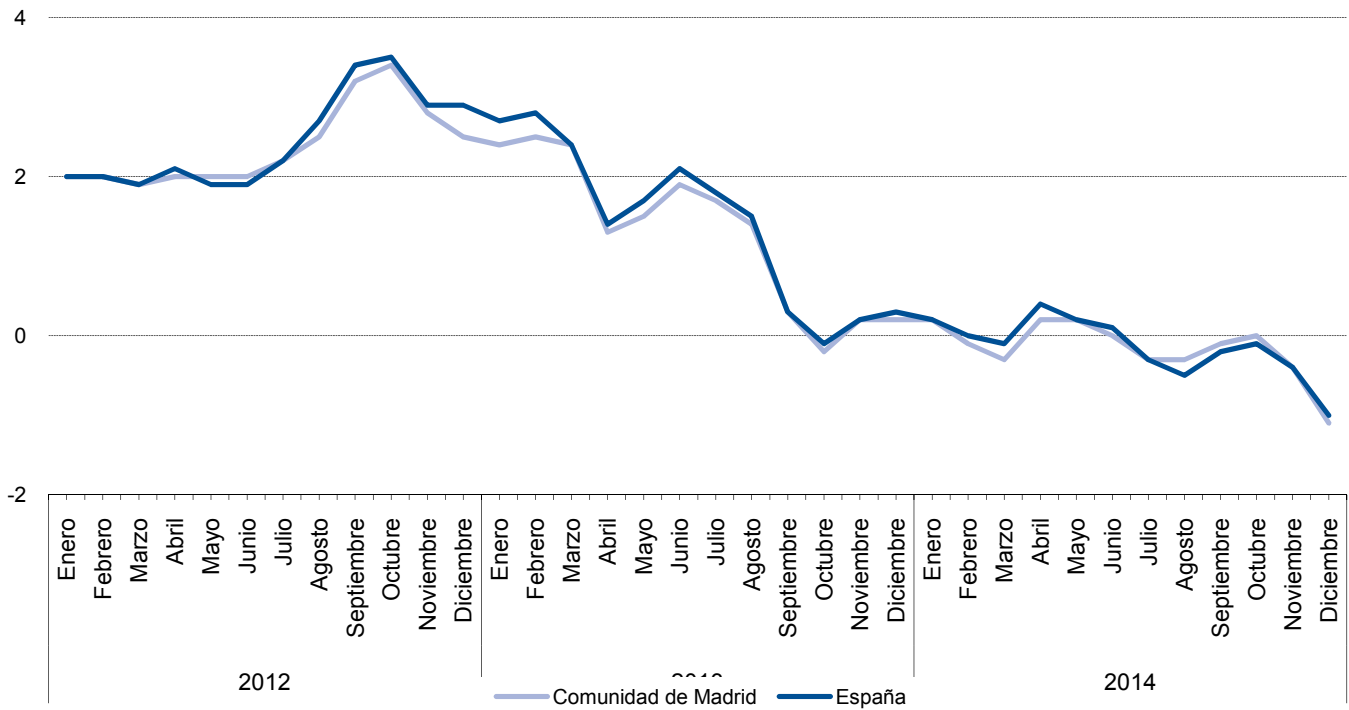
| | Índice | Tasas de variación (%) | | | Ponderación | Repercusión mensual |
|---|---------|------------------------|---------------------|------------------------------|-------------|---------------------|
| | | Sobre el mes anterior | En lo que va de año | Sobre igual mes año anterior | | |
| 36 Muebles y revestimiento de suelo | 98,512 | -0,2 | -0,8 | -0,8 | 0,013486 | -0,0030 |
| 37 Textiles y accesorios para el hogar | 95,858 | 0,6 | -2,1 | -2,1 | 0,005153 | 0,0028 |
| 38 Electrodomésticos y reparaciones | 95,411 | -0,2 | -2,2 | -2,2 | 0,008151 | -0,0015 |
| 39 Herramientas para el hogar | 103,016 | 0,3 | 0,6 | 0,6 | 0,003818 | 0,0013 |
| 40 Artículos no duraderos para el hogar | 102,266 | 0,0 | 0,7 | 0,7 | 0,013804 | 0,0005 |
| 41 Servicios para el hogar | 106,600 | 0,1 | 1,7 | 1,7 | 0,026198 | 0,0034 |
| 42 Servicios médicos y similares | 106,952 | 0,0 | 2,7 | 2,7 | 0,033109 | -0,0016 |
| 43 Medicamentos y material terapéutico | 112,086 | -1,0 | -1,0 | -1,0 | 0,015179 | -0,0162 |
| 44 Transporte personal | 96,795 | -3,7 | -6,0 | -6,0 | 0,141858 | -0,5125 |
| 45 Transporte público urbano | 118,361 | -0,1 | 0,2 | 0,2 | 0,018366 | -0,0022 |
| 46 Transporte público interurbano | 113,906 | 1,4 | 1,1 | 1,1 | 0,007648 | 0,0113 |
| 47 Comunicaciones | 84,879 | 0,0 | -5,6 | -5,6 | 0,037981 | -0,0001 |
| 48 Objetos recreativos | 81,787 | -0,7 | -6,8 | -6,8 | 0,023577 | -0,0125 |
| 49 Publicaciones | 103,015 | 1,1 | 1,0 | 1,0 | 0,013648 | 0,0148 |
| 50 Esparcimiento | 107,594 | 0,2 | -2,7 | -2,7 | 0,022143 | 0,0043 |
| 51 Educación infantil y primaria | 104,650 | 0,0 | 1,3 | 1,3 | 0,006977 | 0,0000 |
| 52 Educación secundaria | 105,423 | 0,0 | 1,2 | 1,2 | 0,005552 | 0,0000 |
| 53 Educación universitaria | 152,878 | 0,0 | 1,1 | 1,1 | 0,007136 | 0,0000 |
| 54 Otras enseñanzas | 103,136 | -0,2 | -0,5 | -0,5 | 0,005826 | -0,0010 |
| 56 Turismo y hostelería | 102,017 | -0,3 | 0,3 | 0,3 | 0,027346 | -0,0089 |
| 55 Artículos de uso personal | 103,146 | 1,2 | 1,2 | 1,2 | 0,137352 | 0,1657 |
| 57 Otros bienes y servicios | 107,957 | 0,0 | 0,1 | 0,1 | 0,022649 | 0,0011 |

Índice, tasas de variación y repercusión por rubricas. Diciembre 2014


4. Tasa de inflación por años y meses. Comunidad de Madrid y España

| | Comunidad de Madrid | | | | España | | | |
|------------|---------------------|------------------------|---------------------|--------------------------|---------|------------------------|---------------------|--------------------------|
| | Indice | Tasas de variación (%) | | | Indice | Tasas de variación (%) | | |
| | | Sobre el mes anterior | En lo que va de año | Sobre igual mes anterior | | Sobre el mes anterior | En lo que va de año | Sobre igual mes anterior |
| 2012 Enero | 100,423 | -1,1 | -1,1 | 2,0 | 100,275 | -1,1 | -1,1 | 2,0 |
| Febrero | 100,567 | 0,1 | -0,9 | 2,0 | 100,380 | 0,1 | -1,0 | 2,0 |
| Marzo | 101,119 | 0,5 | -0,4 | 1,9 | 101,055 | 0,7 | -0,3 | 1,9 |
| Abril | 102,304 | 1,2 | 0,8 | 2,0 | 102,474 | 1,4 | 1,1 | 2,1 |
| Mayo | 102,169 | -0,1 | 0,6 | 2,0 | 102,323 | -0,1 | 0,9 | 1,9 |
| Junio | 102,016 | -0,1 | 0,5 | 2,0 | 102,132 | -0,2 | 0,7 | 1,9 |
| Julio | 101,871 | -0,1 | 0,4 | 2,2 | 101,893 | -0,2 | 0,5 | 2,2 |
| Agosto | 102,414 | 0,5 | 0,9 | 2,5 | 102,467 | 0,6 | 1,1 | 2,7 |
| Septiembre | 103,428 | 1,0 | 1,9 | 3,2 | 103,475 | 1,0 | 2,1 | 3,4 |
| Octubre | 104,225 | 0,8 | 2,7 | 3,4 | 104,355 | 0,9 | 2,9 | 3,5 |
| Noviembre | 103,916 | -0,3 | 2,4 | 2,8 | 104,225 | -0,1 | 2,8 | 2,9 |
| Diciembre | 104,055 | 0,1 | 2,5 | 2,5 | 104,298 | 0,1 | 2,9 | 2,9 |
| 2013 Enero | 102,851 | -1,2 | -1,2 | 2,4 | 102,966 | -1,3 | -1,3 | 2,7 |
| Febrero | 103,104 | 0,2 | -0,9 | 2,5 | 103,144 | 0,2 | -1,1 | 2,8 |
| Marzo | 103,511 | 0,4 | -0,5 | 2,4 | 103,507 | 0,4 | -0,8 | 2,4 |
| Abril | 103,648 | 0,1 | -0,4 | 1,3 | 103,894 | 0,4 | -0,4 | 1,4 |
| Mayo | 103,747 | 0,1 | -0,3 | 1,5 | 104,085 | 0,2 | -0,2 | 1,7 |
| Junio | 103,928 | 0,2 | -0,1 | 1,9 | 104,239 | 0,1 | -0,1 | 2,1 |
| Julio | 103,579 | -0,3 | -0,5 | 1,7 | 103,701 | -0,5 | -0,6 | 1,8 |
| Agosto | 103,855 | 0,3 | -0,2 | 1,4 | 104,023 | 0,3 | -0,3 | 1,5 |
| Septiembre | 103,752 | -0,1 | -0,3 | 0,3 | 103,829 | -0,2 | -0,4 | 0,3 |
| Octubre | 104,016 | 0,3 | 0,0 | -0,2 | 104,251 | 0,4 | 0,0 | -0,1 |
| Noviembre | 104,134 | 0,1 | 0,1 | 0,2 | 104,468 | 0,2 | 0,2 | 0,2 |
| Diciembre | 104,232 | 0,1 | 0,2 | 0,2 | 104,562 | 0,1 | 0,3 | 0,3 |
| 2014 Enero | 103,033 | -1,2 | -1,2 | 0,2 | 103,171 | -1,3 | -1,3 | 0,2 |
| Febrero | 103,013 | 0,0 | -1,2 | -0,1 | 103,126 | 0,0 | -1,4 | 0,0 |
| Marzo | 103,208 | 0,2 | -1,0 | -0,3 | 103,356 | 0,2 | -1,2 | -0,1 |
| Abril | 103,890 | 0,7 | -0,3 | 0,2 | 104,276 | 0,9 | -0,3 | 0,4 |
| Mayo | 103,906 | 0,0 | -0,3 | 0,2 | 104,299 | 0,0 | -0,3 | 0,2 |
| Junio | 103,969 | 0,1 | -0,3 | 0,0 | 104,329 | 0,0 | -0,2 | 0,1 |
| Julio | 103,303 | -0,6 | -0,9 | -0,3 | 103,348 | -0,9 | -1,2 | -0,3 |
| Agosto | 103,493 | 0,2 | -0,7 | -0,3 | 103,511 | 0,2 | -1,0 | -0,5 |
| Septiembre | 103,611 | 0,1 | -0,6 | -0,1 | 103,668 | 0,2 | -0,9 | -0,2 |
| Octubre | 103,968 | 0,3 | -0,3 | 0,0 | 104,152 | 0,5 | -0,4 | -0,1 |
| Noviembre | 103,668 | -0,3 | -0,5 | -0,4 | 104,079 | -0,1 | -0,5 | -0,4 |
| Diciembre | 103,134 | -0,5 | -1,1 | -1,1 | 103,472 | -0,6 | -1,0 | -1,0 |

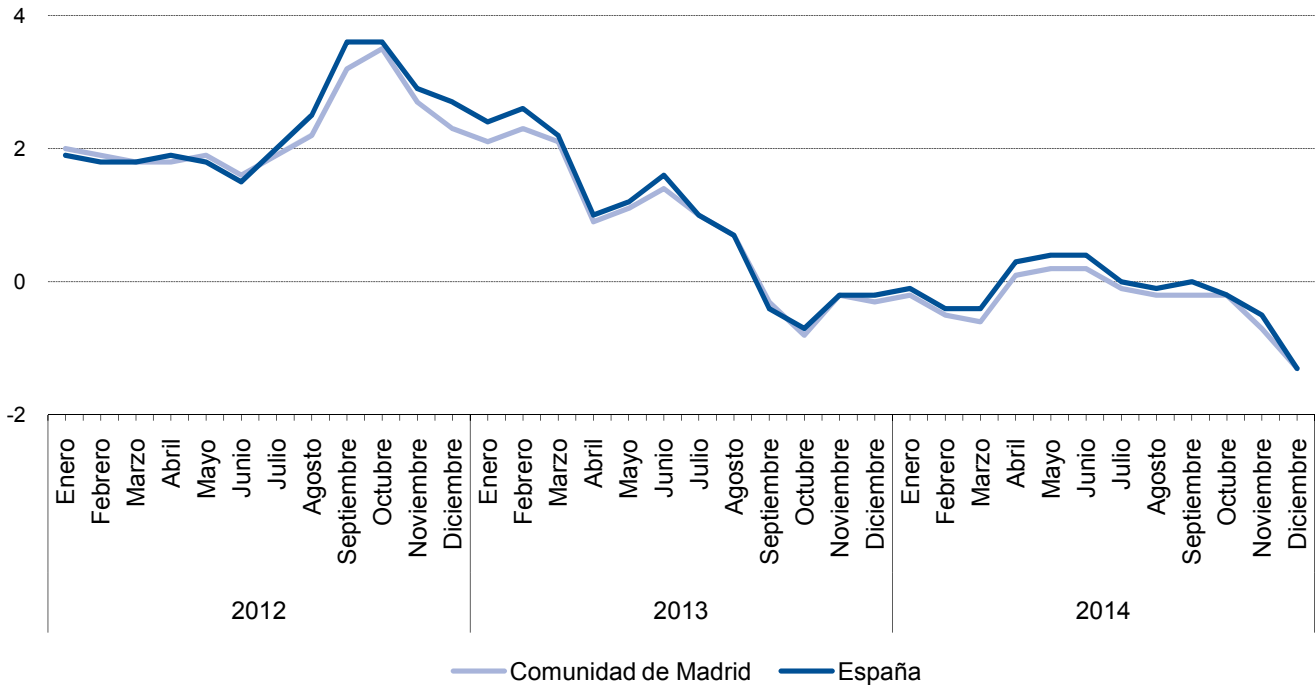
Tasa de inflación por años y meses. Comunidad de Madrid y España



5. Tasa de inflación no alimentaria de la Comunidad de Madrid y España

| | Comunidad de Madrid | | | | España | | | |
|------------|---------------------|------------------------|---------------------|------------------------------|---------|------------------------|---------------------|------------------------------|
| | Indice | Tasas de variación (%) | | | Indice | Tasas de variación (%) | | |
| | | Sobre el mes anterior | En lo que va de año | Sobre igual mes año anterior | | Sobre el mes anterior | En lo que va de año | Sobre igual mes año anterior |
| 2012 Enero | 100,102 | -1,4 | -1,4 | 2,0 | 99,950 | -1,5 | -1,5 | 1,9 |
| Febrero | 100,265 | 0,2 | -1,2 | 1,9 | 100,044 | 0,1 | -1,4 | 1,8 |
| Marzo | 100,979 | 0,7 | -0,5 | 1,8 | 100,875 | 0,8 | -0,5 | 1,8 |
| Abril | 102,280 | 1,3 | 0,7 | 1,8 | 102,511 | 1,6 | 1,1 | 1,9 |
| Mayo | 102,083 | -0,2 | 0,6 | 1,9 | 102,320 | -0,2 | 0,9 | 1,8 |
| Junio | 101,813 | -0,3 | 0,3 | 1,6 | 101,982 | -0,3 | 0,5 | 1,5 |
| Julio | 101,694 | -0,1 | 0,2 | 1,9 | 101,707 | -0,3 | 0,3 | 2,0 |
| Agosto | 102,236 | 0,5 | 0,7 | 2,2 | 102,327 | 0,6 | 0,9 | 2,5 |
| Septiembre | 103,364 | 1,1 | 1,8 | 3,2 | 103,477 | 1,1 | 2,0 | 3,6 |
| Octubre | 104,291 | 0,9 | 2,7 | 3,5 | 104,519 | 1,0 | 3,0 | 3,6 |
| Noviembre | 103,801 | -0,5 | 2,2 | 2,7 | 104,242 | -0,3 | 2,8 | 2,9 |
| Diciembre | 103,866 | 0,1 | 2,3 | 2,3 | 104,208 | 0,0 | 2,7 | 2,7 |
| 2013 Enero | 102,190 | -1,6 | -1,6 | 2,1 | 102,329 | -1,8 | -1,8 | 2,4 |
| Febrero | 102,583 | 0,4 | -1,2 | 2,3 | 102,604 | 0,3 | -1,5 | 2,6 |
| Marzo | 103,131 | 0,5 | -0,7 | 2,1 | 103,089 | 0,5 | -1,1 | 2,2 |
| Abril | 103,240 | 0,1 | -0,6 | 0,9 | 103,505 | 0,4 | -0,7 | 1,0 |
| Mayo | 103,214 | 0,0 | -0,6 | 1,1 | 103,591 | 0,1 | -0,6 | 1,2 |
| Junio | 103,281 | 0,1 | -0,6 | 1,4 | 103,632 | 0,0 | -0,6 | 1,6 |
| Julio | 102,687 | -0,6 | -1,1 | 1,0 | 102,742 | -0,9 | -1,4 | 1,0 |
| Agosto | 102,907 | 0,2 | -0,9 | 0,7 | 103,028 | 0,3 | -1,1 | 0,7 |
| Septiembre | 103,056 | 0,1 | -0,8 | -0,3 | 103,111 | 0,1 | -1,1 | -0,4 |
| Octubre | 103,468 | 0,4 | -0,4 | -0,8 | 103,787 | 0,7 | -0,4 | -0,7 |
| Noviembre | 103,548 | 0,1 | -0,3 | -0,2 | 104,031 | 0,2 | -0,2 | -0,2 |
| Diciembre | 103,587 | 0,0 | -0,3 | -0,3 | 104,044 | 0,0 | -0,2 | -0,2 |
| 2014 Enero | 102,027 | -1,5 | -1,5 | -0,2 | 102,181 | -1,8 | -1,8 | -0,1 |
| Febrero | 102,070 | 0,0 | -1,5 | -0,5 | 102,210 | 0,0 | -1,8 | -0,4 |
| Marzo | 102,484 | 0,4 | -1,1 | -0,6 | 102,666 | 0,4 | -1,3 | -0,4 |
| Abril | 103,356 | 0,9 | -0,2 | 0,1 | 103,866 | 1,2 | -0,2 | 0,3 |
| Mayo | 103,413 | 0,1 | -0,2 | 0,2 | 103,983 | 0,1 | -0,1 | 0,4 |
| Junio | 103,482 | 0,1 | -0,1 | 0,2 | 104,034 | 0,0 | 0,0 | 0,4 |
| Julio | 102,629 | -0,8 | -0,9 | -0,1 | 102,764 | -1,2 | -1,2 | 0,0 |
| Agosto | 102,752 | 0,1 | -0,8 | -0,2 | 102,905 | 0,1 | -1,1 | -0,1 |
| Septiembre | 102,901 | 0,1 | -0,7 | -0,2 | 103,081 | 0,2 | -0,9 | 0,0 |
| Octubre | 103,211 | 0,3 | -0,4 | -0,2 | 103,560 | 0,5 | -0,5 | -0,2 |
| Noviembre | 102,844 | -0,4 | -0,7 | -0,7 | 103,479 | -0,1 | -0,5 | -0,5 |
| Diciembre | 102,229 | -0,6 | -1,3 | -1,3 | 102,727 | -0,7 | -1,3 | -1,3 |

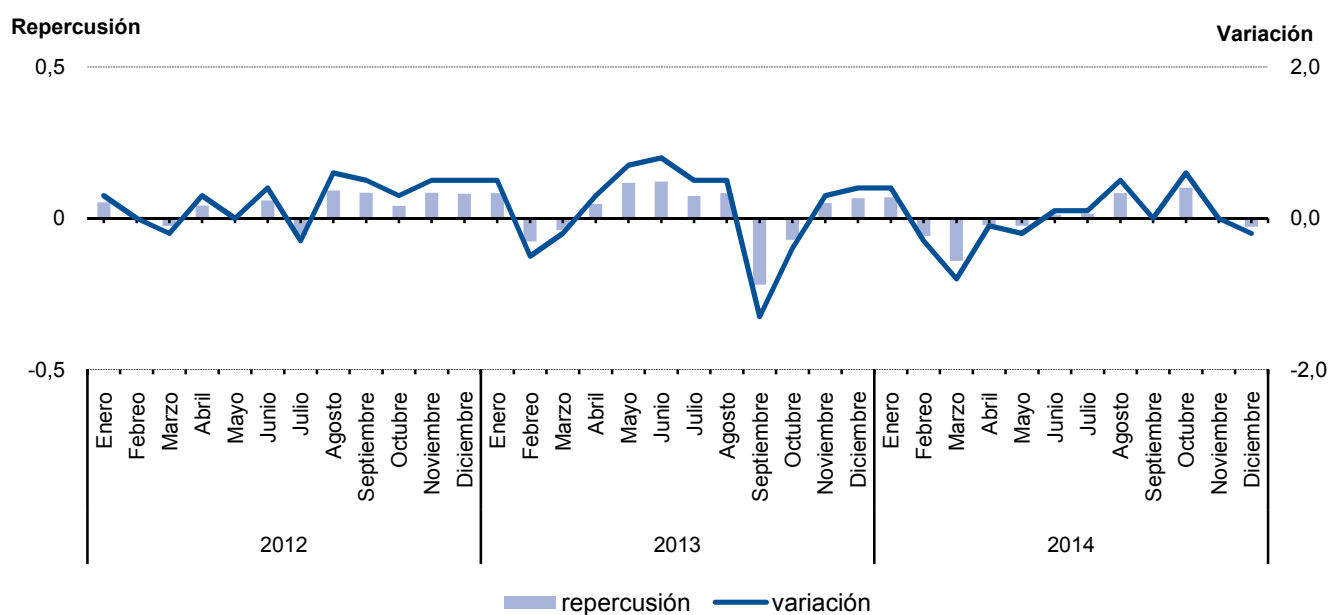
Tasa de inflación no alimentaria. Comunidad de Madrid y España



6.1. Evolución del I.P.C. por meses según años de variación y repercusión para cada grupo Alimentos y bebidas no alcohólicas

| | 2012 | | | 2013 | | | 2014 | | |
|------------|---------|-----------|-------------|---------|-----------|-------------|---------|-----------|-------------|
| | Indice | Variación | Repercusión | Indice | Variación | Repercusión | Indice | Variación | Repercusión |
| Enero | 101,661 | 0,3 | 0,0523 | 104,809 | 0,5 | 0,0833 | 106,239 | 0,4 | 0,0689 |
| Febrero | 101,697 | 0,0 | 0,0056 | 104,309 | -0,5 | -0,0768 | 105,874 | -0,3 | -0,0584 |
| Marzo | 101,531 | -0,2 | -0,0256 | 104,061 | -0,2 | -0,0381 | 104,988 | -0,8 | -0,1417 |
| Abril | 101,803 | 0,3 | 0,0420 | 104,365 | 0,3 | 0,0467 | 104,845 | -0,1 | -0,0229 |
| Mayo | 101,759 | 0,0 | -0,0068 | 105,128 | 0,7 | 0,1172 | 104,687 | -0,2 | -0,0253 |
| Junio | 102,143 | 0,4 | 0,0592 | 105,920 | 0,8 | 0,1217 | 104,760 | 0,1 | 0,0117 |
| Julio | 101,788 | -0,3 | -0,0548 | 106,399 | 0,5 | 0,0736 | 104,854 | 0,1 | 0,0150 |
| Agosto | 102,383 | 0,6 | 0,0918 | 106,938 | 0,5 | 0,0828 | 105,371 | 0,5 | 0,0827 |
| Septiembre | 102,931 | 0,5 | 0,0845 | 105,511 | -1,3 | -0,2192 | 105,354 | 0,0 | -0,0027 |
| Octubre | 103,192 | 0,3 | 0,0403 | 105,045 | -0,4 | -0,0716 | 105,988 | 0,6 | 0,1014 |
| Noviembre | 103,739 | 0,5 | 0,0844 | 105,375 | 0,3 | 0,0507 | 105,987 | 0,0 | -0,0002 |
| Diciembre | 104,267 | 0,5 | 0,0814 | 105,808 | 0,4 | 0,0665 | 105,810 | -0,2 | -0,0283 |

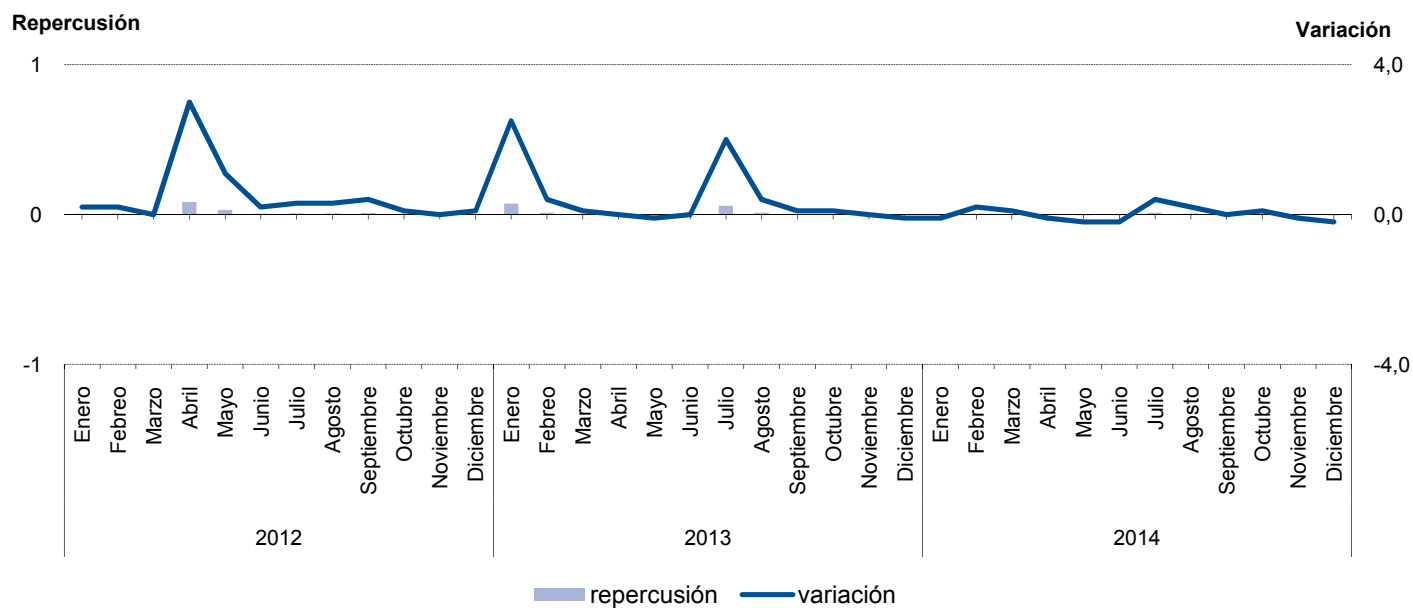
Evolución del IPC. Alimentos y bebidas no alcohólicas



6.2. Evolución del I.P.C. por meses según años de variación y repercusión para cada grupo Bebidas alcohólicas y tabaco

| | 2012 | | | 2013 | | | 2014 | | |
|------------|---------|-----------|-------------|---------|-----------|-------------|---------|-----------|-------------|
| | Indice | Variación | Repercusión | Indice | Variación | Repercusión | Indice | Variación | Repercusión |
| Enero | 102,567 | 0,2 | 0,0059 | 110,980 | 2,5 | 0,0726 | 114,022 | -0,1 | -0,0036 |
| Febrero | 102,778 | 0,2 | 0,0058 | 111,451 | 0,4 | 0,0125 | 114,247 | 0,2 | 0,0060 |
| Marzo | 102,754 | 0,0 | -0,0007 | 111,525 | 0,1 | 0,0020 | 114,398 | 0,1 | 0,0040 |
| Abril | 105,799 | 3,0 | 0,0834 | 111,509 | 0,0 | -0,0004 | 114,292 | -0,1 | -0,0028 |
| Mayo | 106,928 | 1,1 | 0,0309 | 111,431 | -0,1 | -0,0021 | 114,108 | -0,2 | -0,0049 |
| Junio | 107,093 | 0,2 | 0,0045 | 111,434 | 0,0 | 0,0001 | 113,907 | -0,2 | -0,0053 |
| Julio | 107,369 | 0,3 | 0,0076 | 113,620 | 2,0 | 0,0582 | 114,328 | 0,4 | 0,0112 |
| Agosto | 107,648 | 0,3 | 0,0076 | 114,038 | 0,4 | 0,0111 | 114,553 | 0,2 | 0,0060 |
| Septiembre | 108,026 | 0,4 | 0,0104 | 114,155 | 0,1 | 0,0031 | 114,546 | 0,0 | -0,0002 |
| Octubre | 108,167 | 0,1 | 0,0039 | 114,266 | 0,1 | 0,0030 | 114,612 | 0,1 | 0,0018 |
| Noviembre | 108,185 | 0,0 | 0,0005 | 114,286 | 0,0 | 0,0005 | 114,551 | -0,1 | -0,0016 |
| Diciembre | 108,255 | 0,1 | 0,0019 | 114,156 | -0,1 | -0,0035 | 114,329 | -0,2 | -0,0059 |

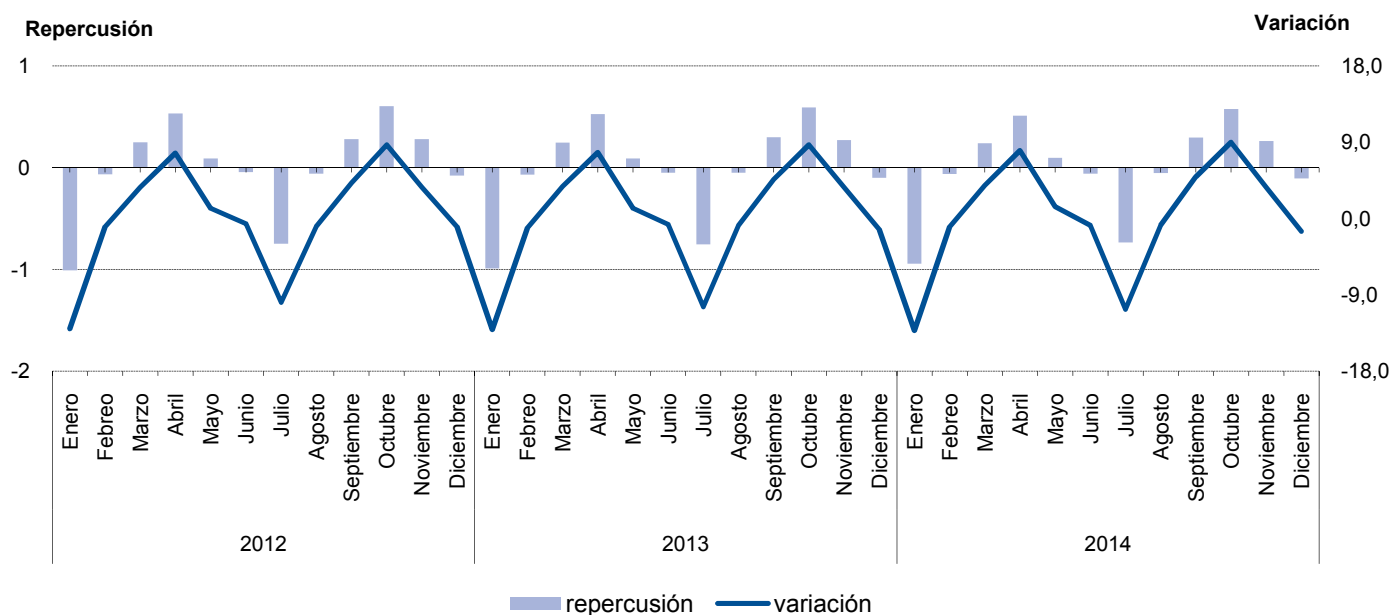
Evolución del IPC. Bebidas alcohólicas y tabaco



6.3. Evolución del I.P.C. por meses según años de variación y repercusión para cada grupo Vestido y calzado

| | 2012 | | | 2013 | | | 2014 | | |
|------------|---------|-----------|-------------|---------|-----------|-------------|---------|-----------|-------------|
| | Indice | Variación | Repercusión | Indice | Variación | Repercusión | Indice | Variación | Repercusión |
| Enero | 93,918 | -13,0 | -1,0105 | 94,092 | -13,1 | -0,9908 | 94,054 | -13,2 | -0,9422 |
| Febrero | 93,004 | -1,0 | -0,0658 | 93,085 | -1,1 | -0,0701 | 93,103 | -1,0 | -0,0625 |
| Marzo | 96,441 | 3,7 | 0,2476 | 96,617 | 3,8 | 0,2458 | 96,751 | 3,9 | 0,2399 |
| Abril | 103,834 | 7,7 | 0,5325 | 104,183 | 7,8 | 0,5266 | 104,539 | 8,0 | 0,5121 |
| Mayo | 105,082 | 1,2 | 0,0899 | 105,471 | 1,2 | 0,0896 | 106,000 | 1,4 | 0,0961 |
| Junio | 104,479 | -0,6 | -0,0434 | 104,753 | -0,7 | -0,0500 | 105,116 | -0,8 | -0,0581 |
| Julio | 94,089 | -9,9 | -0,7484 | 93,904 | -10,4 | -0,7551 | 93,914 | -10,7 | -0,7365 |
| Agosto | 93,253 | -0,9 | -0,0602 | 93,178 | -0,8 | -0,0505 | 93,116 | -0,8 | -0,0525 |
| Septiembre | 97,145 | 4,2 | 0,2803 | 97,453 | 4,6 | 0,2975 | 97,636 | 4,9 | 0,2972 |
| Octubre | 105,551 | 8,7 | 0,6055 | 105,955 | 8,7 | 0,5917 | 106,386 | 9,0 | 0,5753 |
| Noviembre | 109,424 | 3,7 | 0,2790 | 109,829 | 3,7 | 0,2696 | 110,363 | 3,7 | 0,2615 |
| Diciembre | 108,328 | -1,0 | -0,0789 | 108,384 | -1,3 | -0,1006 | 108,742 | -1,5 | -0,1066 |

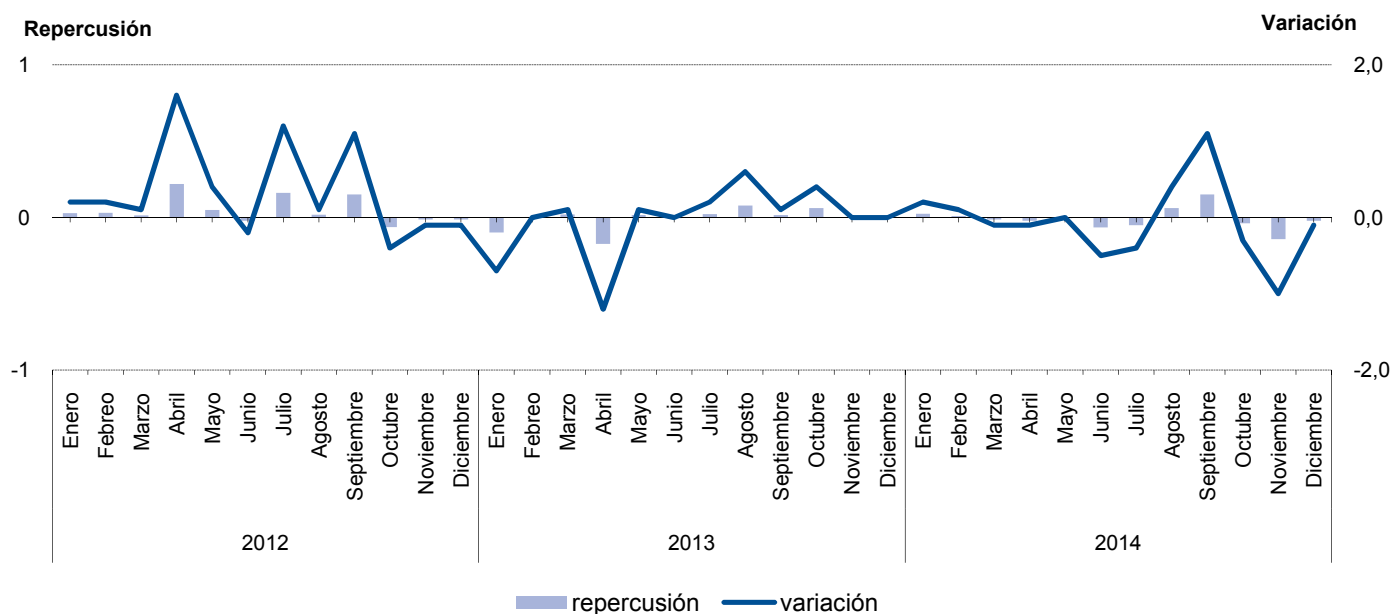
Evolución del IPC. Vestido y calzado



6.4. Evolución del I.P.C. por meses según años de variación y repercusión para cada grupo Vivienda

| | 2012 | | | 2013 | | | 2014 | | |
|------------|---------|-----------|-------------|---------|-----------|-------------|---------|-----------|-------------|
| | Indice | Variación | Repercusión | Indice | Variación | Repercusión | Indice | Variación | Repercusión |
| Enero | 101,150 | 0,2 | 0,0275 | 104,426 | -0,7 | -0,0978 | 104,909 | 0,2 | 0,0250 |
| Febrero | 101,379 | 0,2 | 0,0301 | 104,443 | 0,0 | 0,0023 | 104,981 | 0,1 | 0,0098 |
| Marzo | 101,476 | 0,1 | 0,0127 | 104,584 | 0,1 | 0,0191 | 104,886 | -0,1 | -0,0130 |
| Abril | 103,139 | 1,6 | 0,2185 | 103,308 | -1,2 | -0,1727 | 104,730 | -0,1 | -0,0213 |
| Mayo | 103,509 | 0,4 | 0,0486 | 103,425 | 0,1 | 0,0158 | 104,690 | 0,0 | -0,0055 |
| Junio | 103,336 | -0,2 | -0,0227 | 103,388 | 0,0 | -0,0050 | 104,217 | -0,5 | -0,0646 |
| Julio | 104,558 | 1,2 | 0,1606 | 103,545 | 0,2 | 0,0212 | 103,845 | -0,4 | -0,0508 |
| Agosto | 104,687 | 0,1 | 0,0170 | 104,123 | 0,6 | 0,0782 | 104,293 | 0,4 | 0,0612 |
| Septiembre | 105,834 | 1,1 | 0,1507 | 104,243 | 0,1 | 0,0162 | 105,394 | 1,1 | 0,1504 |
| Octubre | 105,361 | -0,4 | -0,0622 | 104,696 | 0,4 | 0,0613 | 105,120 | -0,3 | -0,0374 |
| Noviembre | 105,255 | -0,1 | -0,0139 | 104,720 | 0,0 | 0,0032 | 104,080 | -1,0 | -0,1421 |
| Diciembre | 105,149 | -0,1 | -0,0139 | 104,726 | 0,0 | 0,0008 | 103,927 | -0,1 | -0,0209 |

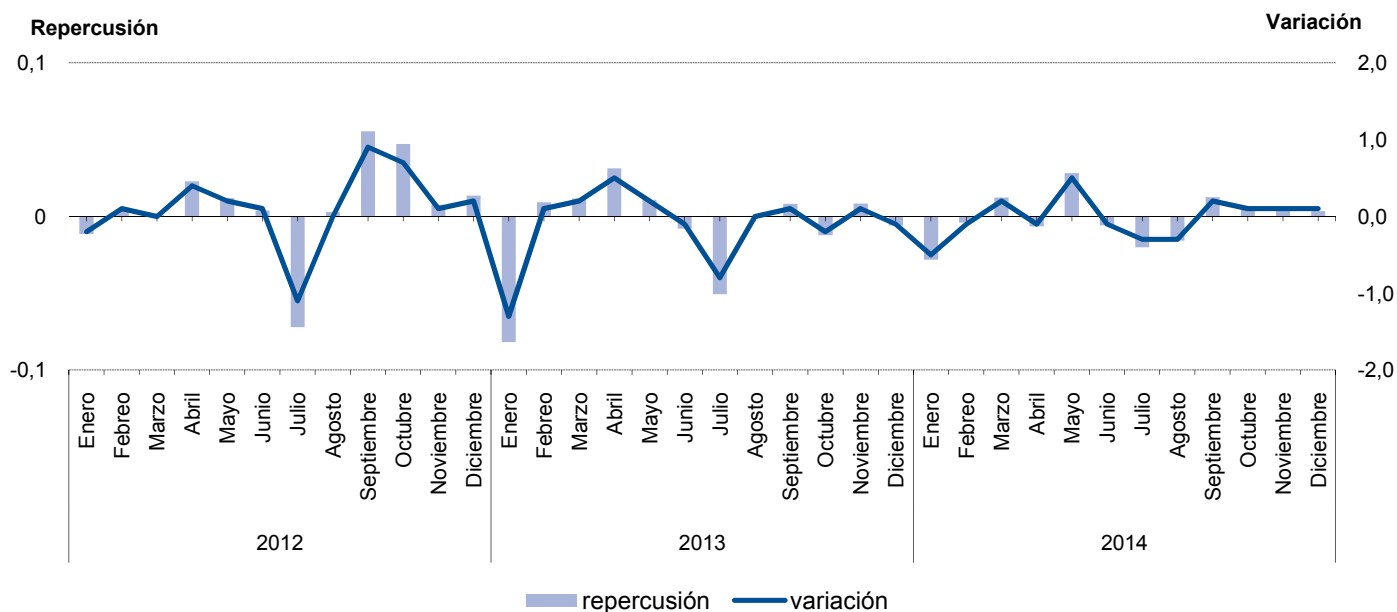
Evolución del IPC. Vivienda



6.5. Evolución del I.P.C. por meses según años de variación y repercusión para cada grupo Menaje

| | 2012 | | | 2013 | | | 2014 | | |
|------------|---------|-----------|-------------|---------|-----------|-------------|---------|-----------|-------------|
| | Indice | Variación | Repercusión | Indice | Variación | Repercusión | Indice | Variación | Repercusión |
| Enero | 100,751 | -0,2 | -0,0114 | 100,963 | -1,3 | -0,0819 | 100,542 | -0,5 | -0,0282 |
| Febrero | 100,807 | 0,1 | 0,0035 | 101,114 | 0,1 | 0,0092 | 100,475 | -0,1 | -0,0040 |
| Marzo | 100,819 | 0,0 | 0,0007 | 101,306 | 0,2 | 0,0117 | 100,682 | 0,2 | 0,0123 |
| Abril | 101,184 | 0,4 | 0,0228 | 101,820 | 0,5 | 0,0313 | 100,572 | -0,1 | -0,0065 |
| Mayo | 101,375 | 0,2 | 0,0119 | 101,998 | 0,2 | 0,0108 | 101,044 | 0,5 | 0,0281 |
| Junio | 101,437 | 0,1 | 0,0039 | 101,869 | -0,1 | -0,0079 | 100,946 | -0,1 | -0,0058 |
| Julio | 100,281 | -1,1 | -0,0721 | 101,037 | -0,8 | -0,0507 | 100,607 | -0,3 | -0,0201 |
| Agosto | 100,325 | 0,0 | 0,0027 | 101,043 | 0,0 | 0,0004 | 100,343 | -0,3 | -0,0157 |
| Septiembre | 101,213 | 0,9 | 0,0554 | 101,178 | 0,1 | 0,0082 | 100,552 | 0,2 | 0,0124 |
| Octubre | 101,970 | 0,7 | 0,0472 | 100,976 | -0,2 | -0,0123 | 100,659 | 0,1 | 0,0064 |
| Noviembre | 102,090 | 0,1 | 0,0075 | 101,114 | 0,1 | 0,0084 | 100,767 | 0,1 | 0,0064 |
| Diciembre | 102,308 | 0,2 | 0,0136 | 101,017 | -0,1 | -0,0059 | 100,825 | 0,1 | 0,0034 |

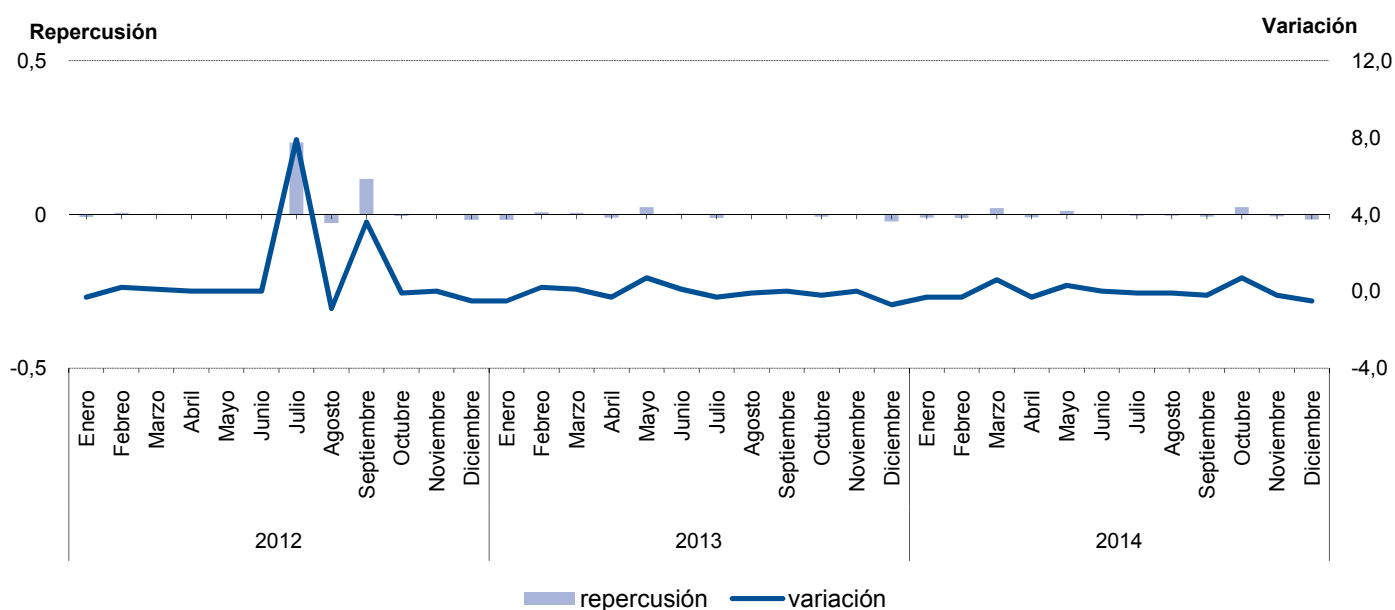
Evolución del IPC. Menaje



6.6. Evolución del I.P.C. por meses según años de variación y repercusión para cada grupo Medicina

| | 2012 | | | 2013 | | | 2014 | | |
|------------|---------|-----------|-------------|---------|-----------|-------------|---------|-----------|-------------|
| | Indice | Variación | Repercusión | Indice | Variación | Repercusión | Indice | Variación | Repercusión |
| Enero | 97,717 | -0,3 | -0,0082 | 107,343 | -0,5 | -0,0177 | 106,489 | -0,3 | -0,0106 |
| Febrero | 97,881 | 0,2 | 0,0050 | 107,596 | 0,2 | 0,0077 | 106,118 | -0,3 | -0,0116 |
| Marzo | 97,941 | 0,1 | 0,0018 | 107,754 | 0,1 | 0,0048 | 106,774 | 0,6 | 0,0205 |
| Abril | 97,954 | 0,0 | 0,0004 | 107,418 | -0,3 | -0,0102 | 106,483 | -0,3 | -0,0091 |
| Mayo | 97,962 | 0,0 | 0,0002 | 108,182 | 0,7 | 0,0233 | 106,836 | 0,3 | 0,0111 |
| Junio | 97,998 | 0,0 | 0,0011 | 108,246 | 0,1 | 0,0019 | 106,878 | 0,0 | 0,0013 |
| Julio | 105,744 | 7,9 | 0,2342 | 107,886 | -0,3 | -0,0110 | 106,755 | -0,1 | -0,0039 |
| Agosto | 104,821 | -0,9 | -0,0279 | 107,812 | -0,1 | -0,0023 | 106,631 | -0,1 | -0,0039 |
| Septiembre | 108,641 | 3,6 | 0,1155 | 107,827 | 0,0 | 0,0005 | 106,398 | -0,2 | -0,0073 |
| Octubre | 108,483 | -0,1 | -0,0048 | 107,606 | -0,2 | -0,0067 | 107,148 | 0,7 | 0,0235 |
| Noviembre | 108,511 | 0,0 | 0,0008 | 107,583 | 0,0 | -0,0007 | 106,962 | -0,2 | -0,0058 |
| Diciembre | 107,924 | -0,5 | -0,0177 | 106,828 | -0,7 | -0,0230 | 106,420 | -0,5 | -0,0170 |

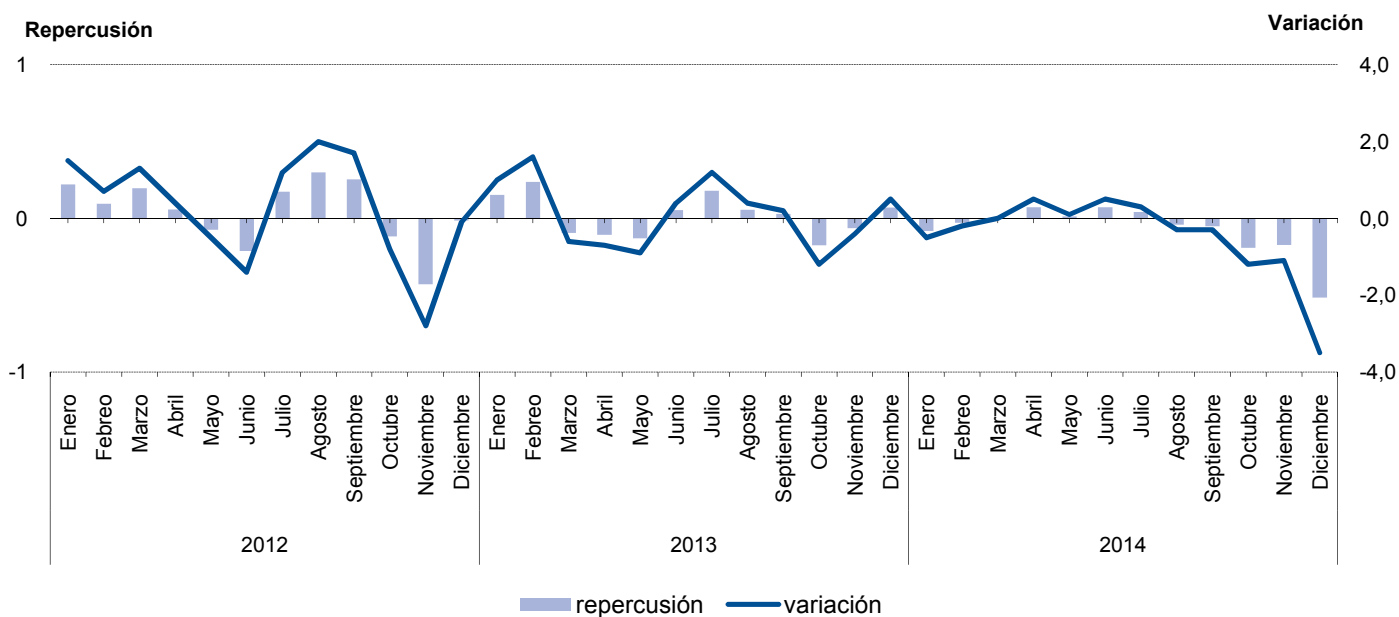
Evolución del IPC. Medicina



6.7. Evolución del I.P.C. por meses según años de variación y repercusión para cada grupo Transportes

| | 2012 | | | 2013 | | | 2014 | | |
|------------|---------|-----------|-------------|---------|-----------|-------------|---------|-----------|-------------|
| | Indice | Variación | Repercusión | Indice | Variación | Repercusión | Indice | Variación | Repercusión |
| Enero | 102,455 | 1,5 | 0,2200 | 105,135 | 1,0 | 0,1526 | 104,949 | -0,5 | -0,0824 |
| Febrero | 103,131 | 0,7 | 0,0958 | 106,800 | 1,6 | 0,2377 | 104,753 | -0,2 | -0,0284 |
| Marzo | 104,519 | 1,3 | 0,1968 | 106,138 | -0,6 | -0,0945 | 104,783 | 0,0 | 0,0043 |
| Abril | 104,921 | 0,4 | 0,0570 | 105,383 | -0,7 | -0,1078 | 105,280 | 0,5 | 0,0719 |
| Mayo | 104,404 | -0,5 | -0,0733 | 104,472 | -0,9 | -0,1301 | 105,362 | 0,1 | 0,0119 |
| Junio | 102,905 | -1,4 | -0,2125 | 104,852 | 0,4 | 0,0543 | 105,856 | 0,5 | 0,0715 |
| Julio | 104,133 | 1,2 | 0,1741 | 106,115 | 1,2 | 0,1803 | 106,147 | 0,3 | 0,0421 |
| Agosto | 106,246 | 2,0 | 0,2996 | 106,501 | 0,4 | 0,0551 | 105,857 | -0,3 | -0,0420 |
| Septiembre | 108,029 | 1,7 | 0,2528 | 106,707 | 0,2 | 0,0294 | 105,496 | -0,3 | -0,0523 |
| Octubre | 107,198 | -0,8 | -0,1178 | 105,473 | -1,2 | -0,1762 | 104,178 | -1,2 | -0,1908 |
| Noviembre | 104,166 | -2,8 | -0,4298 | 105,027 | -0,4 | -0,0637 | 102,986 | -1,1 | -0,1725 |
| Diciembre | 104,066 | -0,1 | -0,0142 | 105,518 | 0,5 | 0,0701 | 99,419 | -3,5 | -0,5163 |

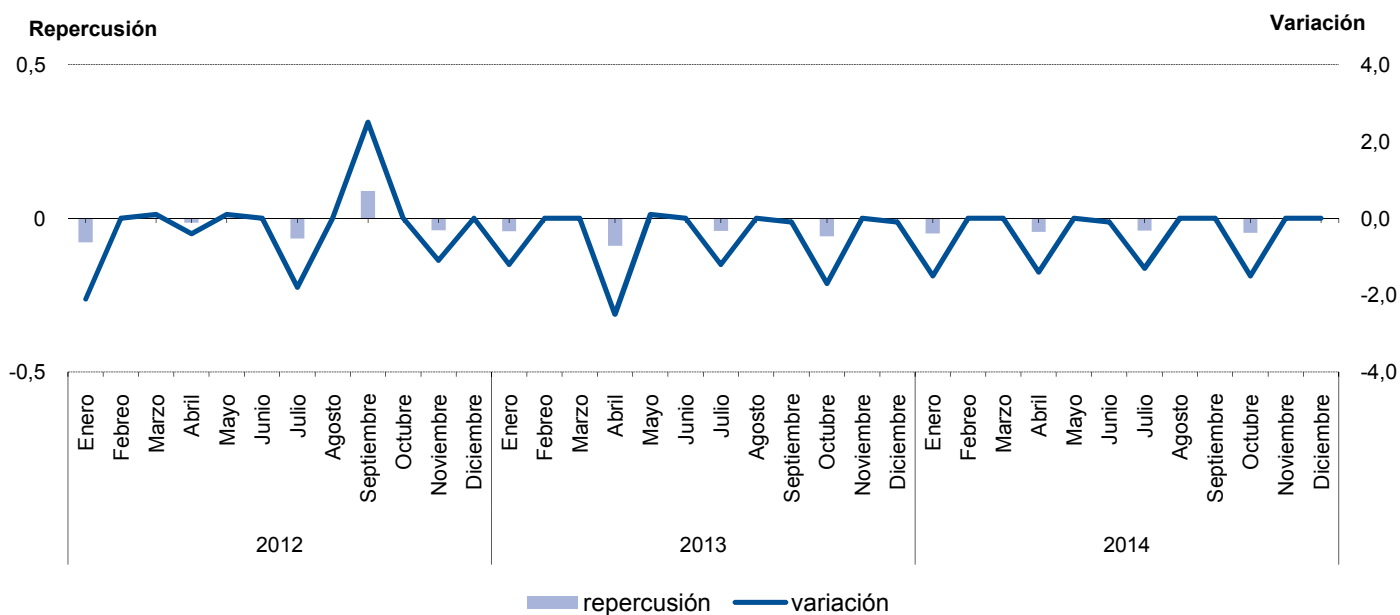
Evolución del IPC. Transportes



6.8. Evolución del I.P.C. por meses según años de variación y repercusión para cada grupo Comunicaciones

| | 2012 | | | 2013 | | | 2014 | | |
|------------|--------|-----------|-------------|--------|-----------|-------------|--------|-----------|-------------|
| | Indice | Variación | Repercusión | Indice | Variación | Repercusión | Indice | Variación | Repercusión |
| Enero | 96,979 | -2,1 | -0,0785 | 95,132 | -1,2 | -0,0423 | 88,593 | -1,5 | -0,0494 |
| Febrero | 97,017 | 0,0 | 0,0014 | 95,123 | 0,0 | -0,0003 | 88,629 | 0,0 | 0,0013 |
| Marzo | 97,096 | 0,1 | 0,0030 | 95,133 | 0,0 | 0,0004 | 88,617 | 0,0 | -0,0004 |
| Abril | 96,711 | -0,4 | -0,0145 | 92,732 | -2,5 | -0,0897 | 87,406 | -1,4 | -0,0444 |
| Mayo | 96,761 | 0,1 | 0,0019 | 92,783 | 0,1 | 0,0019 | 87,368 | 0,0 | -0,0014 |
| Junio | 96,722 | 0,0 | -0,0015 | 92,768 | 0,0 | -0,0006 | 87,316 | -0,1 | -0,0019 |
| Julio | 94,973 | -1,8 | -0,0661 | 91,679 | -1,2 | -0,0407 | 86,220 | -1,3 | -0,0402 |
| Agosto | 94,973 | 0,0 | 0,0000 | 91,671 | 0,0 | -0,0003 | 86,224 | 0,0 | 0,0001 |
| Septiembre | 97,313 | 2,5 | 0,0884 | 91,608 | -0,1 | -0,0024 | 86,206 | 0,0 | -0,0007 |
| Octubre | 97,303 | 0,0 | -0,0004 | 90,029 | -1,7 | -0,0590 | 84,906 | -1,5 | -0,0476 |
| Noviembre | 96,264 | -1,1 | -0,0392 | 90,026 | 0,0 | -0,0001 | 84,882 | 0,0 | -0,0009 |
| Diciembre | 96,265 | 0,0 | 0,0000 | 89,942 | -0,1 | -0,0031 | 84,879 | 0,0 | -0,0001 |

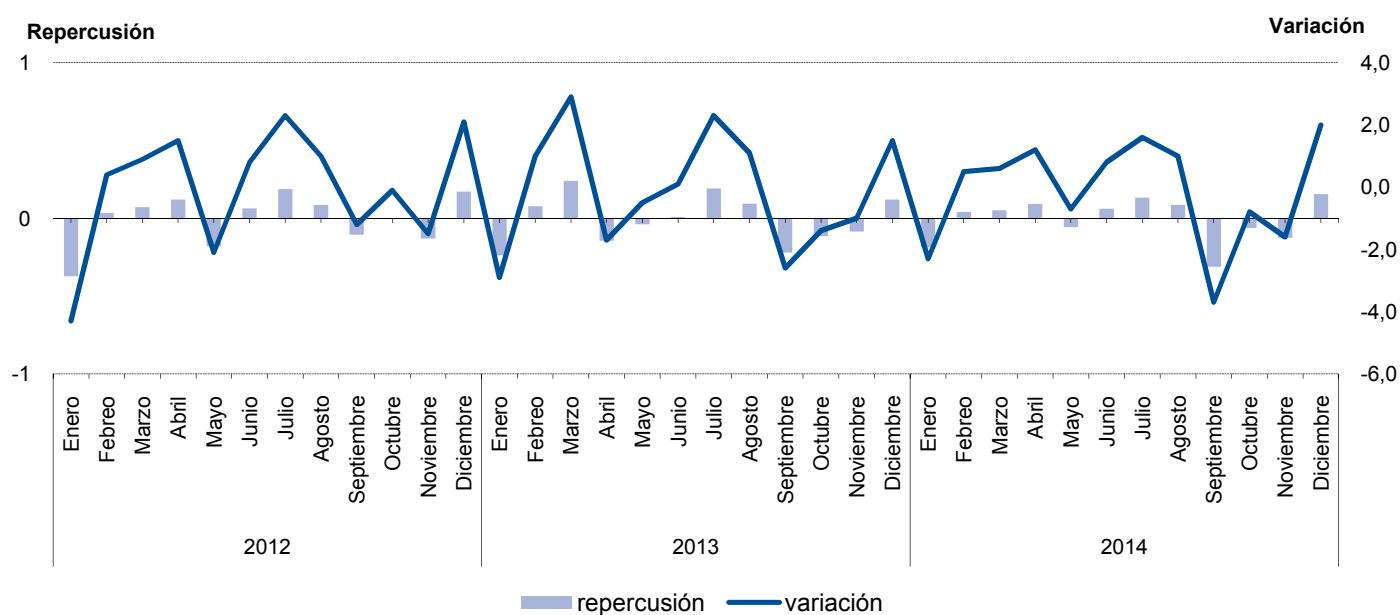
Evolución del IPC. Comunicaciones



6.9. Evolución del I.P.C. por meses según años de variación y repercusión para cada grupo Ocio y cultura

| | 2012 | | | 2013 | | | 2014 | | |
|------------|---------|-----------|-------------|---------|-----------|-------------|---------|-----------|-------------|
| | Indice | Variación | Repercusión | Indice | Variación | Repercusión | Indice | Variación | Repercusión |
| Enero | 99,357 | -4,3 | -0,3720 | 100,239 | -2,9 | -0,2388 | 99,424 | -2,3 | -0,1881 |
| Febrero | 99,775 | 0,4 | 0,0344 | 101,196 | 1,0 | 0,0776 | 99,933 | 0,5 | 0,0405 |
| Marzo | 100,646 | 0,9 | 0,0717 | 104,154 | 2,9 | 0,2400 | 100,581 | 0,6 | 0,0515 |
| Abril | 102,119 | 1,5 | 0,1213 | 102,361 | -1,7 | -0,1455 | 101,745 | 1,2 | 0,0925 |
| Mayo | 99,950 | -2,1 | -0,1787 | 101,888 | -0,5 | -0,0384 | 101,026 | -0,7 | -0,0572 |
| Junio | 100,709 | 0,8 | 0,0625 | 101,994 | 0,1 | 0,0086 | 101,803 | 0,8 | 0,0618 |
| Julio | 102,988 | 2,3 | 0,1877 | 104,347 | 2,3 | 0,1909 | 103,472 | 1,6 | 0,1327 |
| Agosto | 104,027 | 1,0 | 0,0856 | 105,495 | 1,1 | 0,0931 | 104,542 | 1,0 | 0,0851 |
| Septiembre | 102,735 | -1,2 | -0,1064 | 102,780 | -2,6 | -0,2203 | 100,622 | -3,7 | -0,3117 |
| Octubre | 102,680 | -0,1 | -0,0045 | 101,366 | -1,4 | -0,1147 | 99,822 | -0,8 | -0,0636 |
| Noviembre | 101,108 | -1,5 | -0,1295 | 100,316 | -1,0 | -0,0852 | 98,243 | -1,6 | -0,1255 |
| Diciembre | 103,183 | 2,1 | 0,1709 | 101,790 | 1,5 | 0,1196 | 100,190 | 2,0 | 0,1548 |

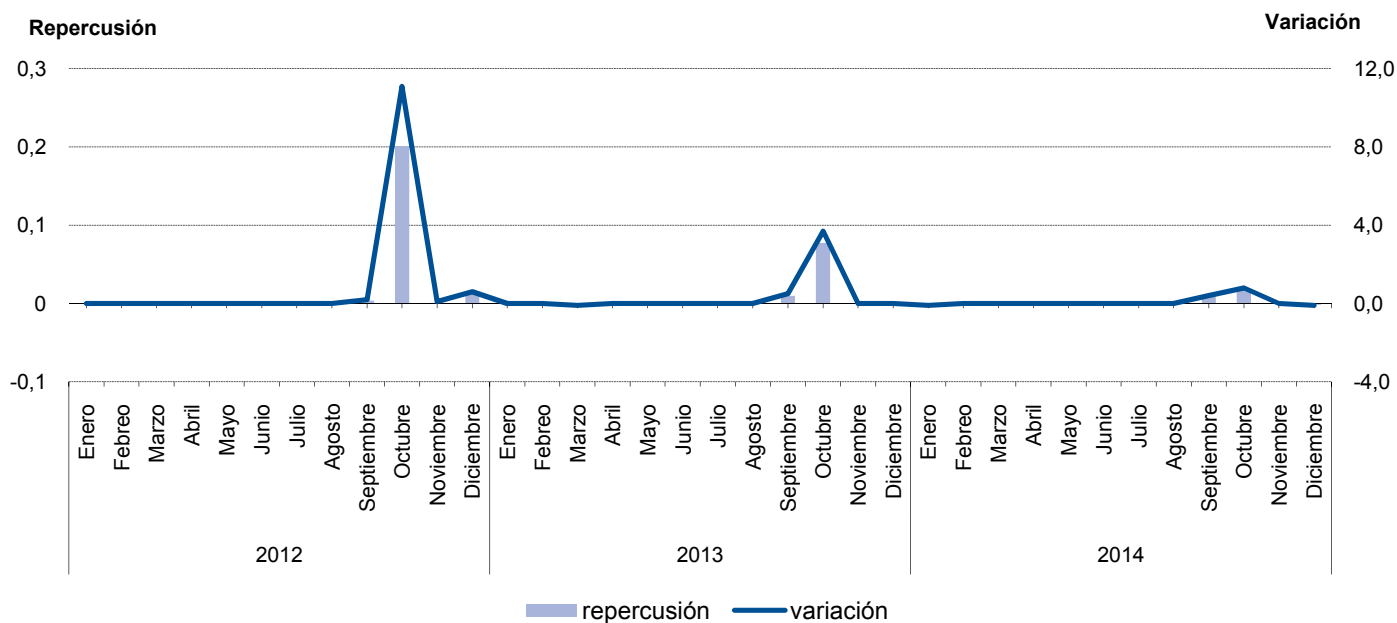
Evolución del IPC. Ocio y cultura



6.10. Evolución del I.P.C. por meses según años de variación y repercusión para cada grupo Enseñanza

| | 2012 | | | 2013 | | | 2014 | | |
|------------|---------|-----------|-------------|---------|-----------|-------------|---------|-----------|-------------|
| | Indice | Variación | Repercusión | Indice | Variación | Repercusión | Indice | Variación | Repercusión |
| Enero | 101,555 | 0,0 | 0,0003 | 113,789 | 0,0 | -0,0003 | 118,406 | -0,1 | -0,0013 |
| Febrero | 101,555 | 0,0 | 0,0000 | 113,793 | 0,0 | 0,0001 | 118,406 | 0,0 | 0,0000 |
| Marzo | 101,578 | 0,0 | 0,0004 | 113,656 | -0,1 | -0,0025 | 118,406 | 0,0 | 0,0000 |
| Abril | 101,578 | 0,0 | 0,0000 | 113,669 | 0,0 | 0,0002 | 118,406 | 0,0 | 0,0000 |
| Mayo | 101,578 | 0,0 | 0,0000 | 113,669 | 0,0 | 0,0000 | 118,397 | 0,0 | -0,0002 |
| Junio | 101,578 | 0,0 | 0,0000 | 113,669 | 0,0 | 0,0000 | 118,402 | 0,0 | 0,0001 |
| Julio | 101,578 | 0,0 | 0,0000 | 113,669 | 0,0 | 0,0000 | 118,402 | 0,0 | 0,0000 |
| Agosto | 101,578 | 0,0 | 0,0000 | 113,669 | 0,0 | 0,0000 | 118,402 | 0,0 | 0,0000 |
| Septiembre | 101,779 | 0,2 | 0,0036 | 114,211 | 0,5 | 0,0099 | 118,893 | 0,4 | 0,0095 |
| Octubre | 113,027 | 11,1 | 0,2011 | 118,465 | 3,7 | 0,0775 | 119,799 | 0,8 | 0,0176 |
| Noviembre | 113,085 | 0,1 | 0,0010 | 118,444 | 0,0 | -0,0004 | 119,805 | 0,0 | 0,0001 |
| Diciembre | 113,807 | 0,6 | 0,0129 | 118,472 | 0,0 | 0,0005 | 119,715 | -0,1 | -0,0017 |

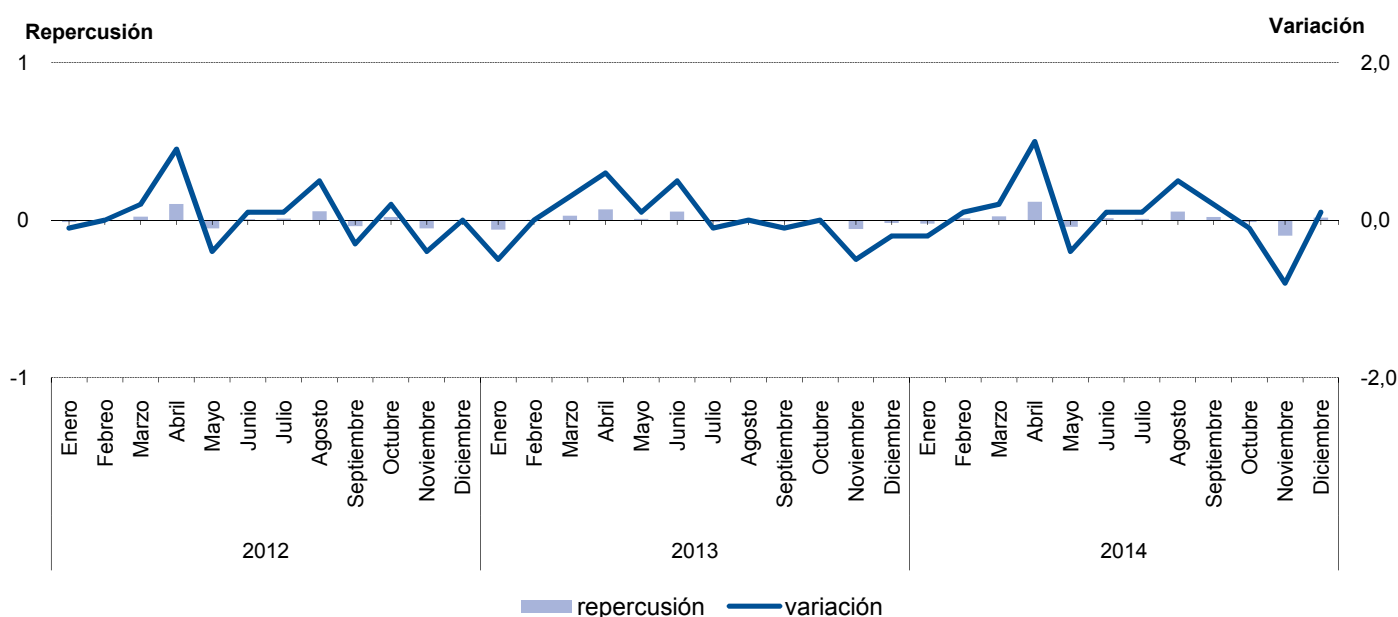
Evolución del IPC. Enseñanza



6.11. Evolución del I.P.C. por meses según años de variación y repercusión para cada grupo Hoteles, cafés y restaurantes

| | 2012 | | | 2013 | | | 2014 | | |
|------------|---------|-----------|-------------|---------|-----------|-------------|---------|-----------|-------------|
| | Índice | Variación | Repercusión | Índice | Variación | Repercusión | Índice | Variación | Repercusión |
| Enero | 100,011 | -0,1 | -0,0124 | 100,108 | -0,5 | -0,0599 | 100,518 | -0,2 | -0,0223 |
| Febrero | 99,966 | 0,0 | -0,0053 | 100,124 | 0,0 | 0,0019 | 100,621 | 0,1 | 0,0119 |
| Marzo | 100,159 | 0,2 | 0,0227 | 100,375 | 0,3 | 0,0292 | 100,837 | 0,2 | 0,0249 |
| Abril | 101,027 | 0,9 | 0,1023 | 100,967 | 0,6 | 0,0690 | 101,845 | 1,0 | 0,1164 |
| Mayo | 100,577 | -0,4 | -0,0530 | 101,045 | 0,1 | 0,0091 | 101,483 | -0,4 | -0,0418 |
| Junio | 100,635 | 0,1 | 0,0068 | 101,517 | 0,5 | 0,0550 | 101,592 | 0,1 | 0,0126 |
| Julio | 100,715 | 0,1 | 0,0094 | 101,406 | -0,1 | -0,0129 | 101,655 | 0,1 | 0,0073 |
| Agosto | 101,190 | 0,5 | 0,0560 | 101,450 | 0,0 | 0,0051 | 102,124 | 0,5 | 0,0541 |
| Septiembre | 100,873 | -0,3 | -0,0374 | 101,390 | -0,1 | -0,0070 | 102,303 | 0,2 | 0,0207 |
| Octubre | 101,042 | 0,2 | 0,0199 | 101,355 | 0,0 | -0,0041 | 102,203 | -0,1 | -0,0115 |
| Noviembre | 100,603 | -0,4 | -0,0517 | 100,870 | -0,5 | -0,0565 | 101,347 | -0,8 | -0,0988 |
| Diciembre | 100,622 | 0,0 | 0,0022 | 100,711 | -0,2 | -0,0185 | 101,480 | 0,1 | 0,0154 |

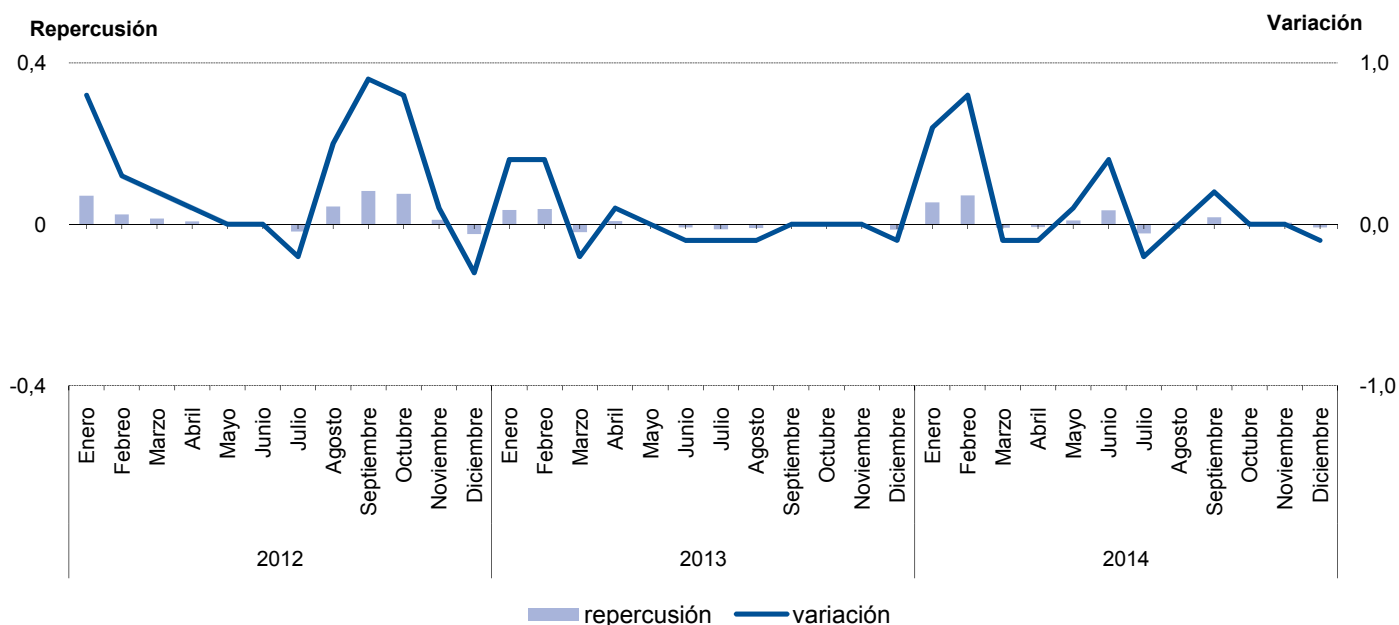
Evolución del IPC. Hoteles, cafés y restaurantes



6.12. Evolución del I.P.C. por meses según años de variación y repercusión para cada grupo Otros bienes y servicios

| | 2012 | | | 2013 | | | 2014 | | |
|------------|---------|-----------|-------------|---------|-----------|-------------|---------|-----------|-------------|
| | Indice | Variación | Repercusión | Indice | Variación | Repercusión | Indice | Variación | Repercusión |
| Enero | 101,558 | 0,8 | 0,0708 | 104,408 | 0,4 | 0,0355 | 104,853 | 0,6 | 0,0546 |
| Febrero | 101,835 | 0,3 | 0,0241 | 104,838 | 0,4 | 0,0377 | 105,656 | 0,8 | 0,0718 |
| Marzo | 101,998 | 0,2 | 0,0142 | 104,618 | -0,2 | -0,0193 | 105,556 | -0,1 | -0,0089 |
| Abril | 102,083 | 0,1 | 0,0074 | 104,711 | 0,1 | 0,0082 | 105,475 | -0,1 | -0,0072 |
| Mayo | 102,084 | 0,0 | 0,0001 | 104,733 | 0,0 | 0,0019 | 105,584 | 0,1 | 0,0097 |
| Junio | 102,033 | 0,0 | -0,0044 | 104,639 | -0,1 | -0,0082 | 105,967 | 0,4 | 0,0342 |
| Julio | 101,829 | -0,2 | -0,0178 | 104,494 | -0,1 | -0,0127 | 105,711 | -0,2 | -0,0229 |
| Agosto | 102,331 | 0,5 | 0,0437 | 104,383 | -0,1 | -0,0097 | 105,758 | 0,0 | 0,0042 |
| Septiembre | 103,282 | 0,9 | 0,0828 | 104,382 | 0,0 | -0,0001 | 105,949 | 0,2 | 0,0171 |
| Octubre | 104,151 | 0,8 | 0,0756 | 104,386 | 0,0 | 0,0004 | 105,979 | 0,0 | 0,0027 |
| Noviembre | 104,279 | 0,1 | 0,0111 | 104,397 | 0,0 | 0,0010 | 106,020 | 0,0 | 0,0037 |
| Diciembre | 104,003 | -0,3 | -0,0240 | 104,242 | -0,1 | -0,0136 | 105,929 | -0,1 | -0,0081 |

Evolución del IPC. Otros bienes y servicios



7.1. Evolución del I.P.C. por años y meses según rubricas para cada grupo Alimentos y bebidas no alcohólicas

| | Cereales y derivados | | Pan | | Carne de vacuno | | Carne de ovino | |
|------------|----------------------|-----------|---------|-----------|-----------------|-----------|----------------|-----------|
| | Indice | T1-12 (*) | Indice | T1-12 (*) | Indice | T1-12 (*) | Indice | T1-12 (*) |
| 2012 Enero | 102,156 | 4,7 | 100,778 | 1,8 | 102,717 | 2,2 | 101,649 | 3,1 |
| Febrero | 102,876 | 4,9 | 101,069 | 1,5 | 102,934 | 2,8 | 93,860 | 0,3 |
| Marzo | 102,886 | 4,8 | 100,694 | 1,2 | 101,728 | 1,3 | 93,137 | -1,0 |
| Abril | 102,592 | 3,6 | 100,664 | 0,5 | 102,073 | 1,9 | 93,927 | -0,7 |
| Mayo | 102,571 | 3,0 | 100,322 | 0,3 | 101,580 | 1,9 | 94,097 | -0,8 |
| Junio | 102,996 | 3,3 | 100,419 | 0,5 | 101,094 | 1,3 | 94,312 | -1,3 |
| Julio | 103,480 | 3,3 | 100,691 | 1,2 | 100,731 | 1,7 | 97,671 | -1,6 |
| Agosto | 103,454 | 2,6 | 100,882 | 0,6 | 100,751 | 2,9 | 101,607 | 1,1 |
| Septiembre | 104,219 | 2,9 | 101,212 | 0,4 | 102,083 | 3,5 | 108,456 | 3,9 |
| Octubre | 104,719 | 2,9 | 101,482 | 1,2 | 102,684 | 2,6 | 105,498 | -1,3 |
| Noviembre | 104,454 | 2,8 | 101,684 | 0,8 | 103,516 | 2,2 | 106,554 | -1,3 |
| Diciembre | 104,328 | 2,0 | 101,458 | 1,3 | 104,401 | 1,9 | 108,489 | -1,2 |
| 2013 Enero | 104,472 | 2,3 | 101,584 | 0,8 | 104,661 | 1,9 | 100,360 | -1,3 |
| Febrero | 104,557 | 1,6 | 101,380 | 0,3 | 104,717 | 1,7 | 90,254 | -3,8 |
| Marzo | 104,792 | 1,9 | 101,564 | 0,9 | 104,626 | 2,8 | 86,879 | -6,7 |
| Abril | 105,188 | 2,5 | 101,208 | 0,5 | 104,723 | 2,6 | 87,236 | -7,1 |
| Mayo | 105,391 | 2,7 | 100,917 | 0,6 | 104,852 | 3,2 | 89,608 | -4,8 |
| Junio | 105,274 | 2,2 | 101,228 | 0,8 | 104,247 | 3,1 | 91,899 | -2,6 |
| Julio | 105,307 | 1,8 | 101,399 | 0,7 | 103,546 | 2,8 | 97,630 | 0,0 |
| Agosto | 104,943 | 1,4 | 101,405 | 0,5 | 102,580 | 1,8 | 100,655 | -0,9 |
| Septiembre | 104,782 | 0,5 | 101,616 | 0,4 | 103,935 | 1,8 | 102,288 | -5,7 |
| Octubre | 104,853 | 0,1 | 101,136 | -0,3 | 104,621 | 1,9 | 100,100 | -5,1 |
| Noviembre | 104,826 | 0,4 | 100,704 | -1,0 | 104,876 | 1,3 | 98,717 | -7,4 |
| Diciembre | 105,500 | 1,1 | 99,787 | -1,6 | 105,784 | 1,3 | 101,578 | -6,4 |
| 2014 Enero | 105,136 | 0,6 | 100,066 | -1,5 | 106,511 | 1,8 | 93,697 | -6,6 |
| Febrero | 104,809 | 0,2 | 99,920 | -1,4 | 106,616 | 1,8 | 90,186 | -0,1 |
| Marzo | 105,018 | 0,2 | 100,560 | -1,0 | 106,410 | 1,7 | 89,535 | 3,1 |
| Abril | 104,660 | -0,5 | 100,844 | -0,4 | 106,452 | 1,7 | 91,062 | 4,4 |
| Mayo | 104,344 | -1,0 | 101,115 | 0,2 | 105,482 | 0,6 | 97,138 | 8,4 |
| Junio | 104,120 | -1,1 | 101,625 | 0,4 | 105,601 | 1,3 | 97,818 | 6,4 |
| Julio | 104,335 | -0,9 | 101,924 | 0,5 | 105,715 | 2,1 | 99,684 | 2,1 |
| Agosto | 104,328 | -0,6 | 102,043 | 0,6 | 105,244 | 2,6 | 102,017 | 1,4 |
| Septiembre | 104,718 | -0,1 | 102,068 | 0,4 | 104,664 | 0,7 | 101,804 | -0,5 |
| Octubre | 104,935 | 0,1 | 101,480 | 0,3 | 105,705 | 1,0 | 102,178 | 2,1 |
| Noviembre | 104,671 | -0,1 | 101,469 | 0,8 | 105,604 | 0,7 | 104,869 | 6,2 |
| Diciembre | 105,243 | -0,2 | 102,068 | 2,3 | 105,513 | -0,3 | 106,512 | 4,9 |

(*) T1-12 Tasa de variación sobre igual periodo año anterior.

7.1. Evolución del I.P.C. por años y meses según rubricas para cada grupo

Alimentos y bebidas no alcohólicas

| | Carne de porcino | | Carne de ave | | Otras carnes | | Pescado fresco y congelado | |
|------------|------------------|-----------|--------------|-----------|--------------|-----------|----------------------------|-----------|
| | Indice | T1-12 (*) | Indice | T1-12 (*) | Indice | T1-12 (*) | Indice | T1-12 (*) |
| 2012 Enero | 100,284 | 2,6 | 100,357 | 4,0 | 100,543 | 1,4 | 105,303 | 2,9 |
| Febrero | 99,275 | 0,8 | 99,361 | 2,8 | 100,677 | 1,4 | 99,438 | 2,1 |
| Marzo | 98,717 | -1,2 | 97,942 | 0,4 | 100,473 | 1,1 | 99,711 | 0,9 |
| Abril | 99,281 | -0,9 | 99,029 | 0,6 | 100,796 | 1,2 | 100,697 | 3,2 |
| Mayo | 99,659 | -0,5 | 99,571 | -0,8 | 100,981 | 1,1 | 99,430 | 1,7 |
| Junio | 99,838 | -0,5 | 99,638 | -1,6 | 101,118 | 1,5 | 98,972 | 0,1 |
| Julio | 99,776 | -0,7 | 98,890 | -2,7 | 100,976 | 1,1 | 99,909 | 1,2 |
| Agosto | 100,099 | 0,1 | 100,350 | -1,2 | 101,070 | 0,7 | 100,323 | 0,8 |
| Septiembre | 104,304 | 3,7 | 100,839 | -0,6 | 101,660 | 1,3 | 101,625 | 0,6 |
| Octubre | 105,554 | 4,8 | 101,207 | -1,0 | 102,561 | 1,8 | 99,192 | -1,4 |
| Noviembre | 105,437 | 4,8 | 101,617 | 0,1 | 102,705 | 1,7 | 101,425 | -0,4 |
| Diciembre | 105,059 | 4,3 | 101,866 | 1,2 | 102,721 | 2,1 | 103,120 | -2,3 |
| 2013 Enero | 104,239 | 3,9 | 102,918 | 2,6 | 102,818 | 2,3 | 106,899 | 1,5 |
| Febrero | 104,307 | 5,1 | 101,945 | 2,6 | 102,890 | 2,2 | 101,123 | 1,7 |
| Marzo | 104,456 | 5,8 | 99,691 | 1,8 | 102,860 | 2,4 | 100,365 | 0,7 |
| Abril | 104,568 | 5,3 | 99,378 | 0,4 | 102,723 | 1,9 | 101,059 | 0,4 |
| Mayo | 104,986 | 5,3 | 99,213 | -0,4 | 103,000 | 2,0 | 100,089 | 0,7 |
| Junio | 104,504 | 4,7 | 100,332 | 0,7 | 103,269 | 2,1 | 99,366 | 0,4 |
| Julio | 104,387 | 4,6 | 100,523 | 1,7 | 103,154 | 2,2 | 98,869 | -1,0 |
| Agosto | 104,592 | 4,5 | 101,509 | 1,2 | 103,356 | 2,3 | 99,705 | -0,6 |
| Septiembre | 105,769 | 1,4 | 101,606 | 0,8 | 103,878 | 2,2 | 99,613 | -2,0 |
| Octubre | 105,967 | 0,4 | 101,030 | -0,2 | 103,952 | 1,4 | 98,921 | -0,3 |
| Noviembre | 104,728 | -0,7 | 101,183 | -0,4 | 104,767 | 2,0 | 102,528 | 1,1 |
| Diciembre | 104,620 | -0,4 | 100,677 | -1,2 | 105,017 | 2,2 | 102,743 | -0,4 |
| 2014 Enero | 104,851 | 0,6 | 100,518 | -2,3 | 104,978 | 2,1 | 110,260 | 3,1 |
| Febrero | 103,916 | -0,4 | 100,648 | -1,3 | 105,083 | 2,1 | 110,247 | 9,0 |
| Marzo | 103,238 | -1,2 | 101,325 | 1,6 | 105,282 | 2,4 | 102,623 | 2,2 |
| Abril | 102,749 | -1,7 | 100,919 | 1,6 | 105,367 | 2,6 | 100,150 | -0,9 |
| Mayo | 103,546 | -1,4 | 101,044 | 1,8 | 105,524 | 2,5 | 99,001 | -1,1 |
| Junio | 103,061 | -1,4 | 101,346 | 1,0 | 105,810 | 2,5 | 98,050 | -1,3 |
| Julio | 103,212 | -1,1 | 100,922 | 0,4 | 106,070 | 2,8 | 99,193 | 0,3 |
| Agosto | 103,014 | -1,5 | 100,945 | -0,6 | 106,160 | 2,7 | 101,173 | 1,5 |
| Septiembre | 103,446 | -2,2 | 100,255 | -1,3 | 106,337 | 2,4 | 101,352 | 1,7 |
| Octubre | 102,833 | -3,0 | 99,497 | -1,5 | 106,580 | 2,5 | 102,827 | 3,9 |
| Noviembre | 102,092 | -2,5 | 98,951 | -2,2 | 106,871 | 2,0 | 105,101 | 2,5 |
| Diciembre | 101,950 | -2,6 | 99,747 | -0,9 | 106,555 | 1,5 | 106,947 | 4,1 |

(*) T1-12 Tasa de variación sobre igual periodo año anterior.

7.1. Evolución del I.P.C. por años y meses según rubricas para cada grupo

Alimentos y bebidas no alcohólicas

| | Crustáceos, moluscos y preparados de pescado | | Huevos | | Leche | | Productos lácteos | |
|-------------|--|-----------|---------|-----------|---------|-----------|-------------------|-----------|
| | Indice | T1-12 (*) | Indice | T1-12 (*) | Indice | T1-12 (*) | Indice | T1-12 (*) |
| 2012 | | | | | | | | |
| Enero | 102,063 | 2,4 | 102,784 | 1,6 | 101,507 | 1,6 | 101,973 | 4,5 |
| Febrero | 102,300 | 3,1 | 103,440 | 3,4 | 101,798 | 2,1 | 101,765 | 4,2 |
| Marzo | 101,629 | 2,2 | 111,612 | 10,6 | 101,558 | 1,5 | 101,693 | 3,8 |
| Abril | 101,268 | 1,6 | 116,001 | 14,9 | 101,503 | 0,9 | 102,449 | 3,5 |
| Mayo | 101,662 | 1,6 | 117,790 | 16,8 | 101,404 | 1,6 | 102,492 | 2,5 |
| Junio | 101,404 | 1,4 | 117,893 | 19,8 | 100,739 | 1,5 | 102,479 | 2,6 |
| Julio | 101,577 | 1,7 | 119,116 | 21,3 | 100,907 | 1,6 | 102,054 | 1,9 |
| Agosto | 102,366 | 2,0 | 119,415 | 20,9 | 101,188 | 0,7 | 102,116 | 0,6 |
| Septiembre | 102,264 | 1,7 | 119,289 | 20,5 | 101,735 | 1,2 | 102,566 | 1,7 |
| Octubre | 102,618 | 2,6 | 118,785 | 18,9 | 102,449 | 2,7 | 102,865 | 1,5 |
| Noviembre | 102,630 | 2,2 | 119,375 | 18,5 | 101,918 | 2,2 | 102,770 | 0,8 |
| Diciembre | 102,485 | 1,6 | 119,528 | 18,4 | 102,924 | 2,2 | 103,243 | 1,0 |
| 2013 | | | | | | | | |
| Enero | 103,771 | 1,7 | 119,672 | 16,4 | 103,644 | 2,1 | 101,772 | -0,2 |
| Febrero | 103,752 | 1,4 | 118,463 | 14,5 | 103,691 | 1,9 | 101,492 | -0,3 |
| Marzo | 103,947 | 2,3 | 115,483 | 3,5 | 104,462 | 2,9 | 101,340 | -0,3 |
| Abril | 104,766 | 3,5 | 114,253 | -1,5 | 104,638 | 3,1 | 100,953 | -1,5 |
| Mayo | 104,652 | 2,9 | 113,504 | -3,6 | 104,473 | 3,0 | 100,974 | -1,5 |
| Junio | 104,544 | 3,1 | 112,627 | -4,5 | 105,210 | 4,4 | 101,059 | -1,4 |
| Julio | 104,794 | 3,2 | 112,251 | -5,8 | 105,511 | 4,6 | 101,033 | -1,0 |
| Agosto | 104,818 | 2,4 | 111,163 | -6,9 | 106,424 | 5,2 | 100,981 | -1,1 |
| Septiembre | 104,921 | 2,6 | 111,083 | -6,9 | 107,294 | 5,5 | 101,563 | -1,0 |
| Octubre | 105,483 | 2,8 | 111,072 | -6,5 | 108,327 | 5,7 | 101,941 | -0,9 |
| Noviembre | 105,608 | 2,9 | 111,072 | -7,0 | 109,297 | 7,2 | 101,796 | -0,9 |
| Diciembre | 106,331 | 3,8 | 110,836 | -7,3 | 110,204 | 7,1 | 101,926 | -1,3 |
| 2014 | | | | | | | | |
| Enero | 107,264 | 3,4 | 110,931 | -7,3 | 110,385 | 6,5 | 102,157 | 0,4 |
| Febrero | 107,398 | 3,5 | 110,338 | -6,9 | 109,973 | 6,1 | 101,854 | 0,4 |
| Marzo | 106,985 | 2,9 | 110,414 | -4,4 | 110,309 | 5,6 | 102,063 | 0,7 |
| Abril | 107,025 | 2,2 | 109,120 | -4,5 | 110,320 | 5,4 | 101,622 | 0,7 |
| Mayo | 107,340 | 2,6 | 108,441 | -4,5 | 109,964 | 5,3 | 101,039 | 0,1 |
| Junio | 107,260 | 2,6 | 108,330 | -3,8 | 109,952 | 4,5 | 100,975 | -0,1 |
| Julio | 107,033 | 2,1 | 108,330 | -3,5 | 110,032 | 4,3 | 101,355 | 0,3 |
| Agosto | 107,704 | 2,8 | 108,181 | -2,7 | 109,917 | 3,3 | 101,371 | 0,4 |
| Septiembre | 107,692 | 2,6 | 108,181 | -2,6 | 110,129 | 2,6 | 101,659 | 0,1 |
| Octubre | 107,482 | 1,9 | 107,512 | -3,2 | 109,512 | 1,1 | 101,458 | -0,5 |
| Noviembre | 107,765 | 2,0 | 107,512 | -3,2 | 108,999 | -0,3 | 101,654 | -0,1 |
| Diciembre | 108,007 | 1,6 | 107,512 | -3,0 | 109,081 | -1,0 | 101,585 | -0,3 |

(*) T1-12 Tasa de variación sobre igual periodo año anterior.

7.1. Evolución del I.P.C. por años y meses según rubricas para cada grupo

Alimentos y bebidas no alcohólicas

| | Aceites y grasas | | Frutas frescas | | Frutas en conservas y frutos secos | | Legumbres y hortalizas frescas | |
|-------------|------------------|-----------|----------------|-----------|------------------------------------|-----------|--------------------------------|-----------|
| | Indice | T1-12 (*) | Indice | T1-12 (*) | Indice | T1-12 (*) | Indice | T1-12 (*) |
| 2012 | | | | | | | | |
| Enero | 100,208 | 2,8 | 102,219 | 2,5 | 101,881 | 3,3 | 100,443 | -2,6 |
| Febrero | 100,054 | 1,7 | 101,623 | 1,7 | 102,325 | 3,2 | 109,401 | 6,4 |
| Marzo | 100,484 | 2,0 | 100,616 | 0,5 | 100,865 | 1,5 | 109,298 | 7,5 |
| Abril | 101,151 | 1,7 | 103,299 | 2,9 | 100,871 | 1,4 | 105,466 | 5,1 |
| Mayo | 100,682 | 1,7 | 104,381 | 4,1 | 101,358 | 2,0 | 102,846 | 3,0 |
| Junio | 99,738 | -1,1 | 111,771 | 11,6 | 102,895 | 3,2 | 100,533 | 1,0 |
| Julio | 98,124 | -3,0 | 109,783 | 9,6 | 101,157 | 1,1 | 97,378 | -1,9 |
| Agosto | 99,517 | -0,6 | 113,872 | 14,2 | 101,932 | 2,1 | 95,769 | -3,3 |
| Septiembre | 101,036 | 0,6 | 106,820 | 7,1 | 102,992 | 2,7 | 101,772 | 2,6 |
| Octubre | 102,897 | 1,1 | 108,170 | 8,3 | 102,987 | 1,9 | 99,239 | 0,5 |
| Noviembre | 108,982 | 8,0 | 108,260 | 8,4 | 103,499 | 1,9 | 100,428 | 2,0 |
| Diciembre | 113,460 | 11,3 | 104,388 | 4,5 | 103,424 | 1,8 | 108,833 | 11,2 |
| 2013 | | | | | | | | |
| Enero | 114,655 | 14,4 | 108,060 | 5,7 | 103,700 | 1,8 | 107,674 | 7,2 |
| Febrero | 115,907 | 15,8 | 108,580 | 6,8 | 103,963 | 1,6 | 107,192 | -2,0 |
| Marzo | 116,973 | 16,4 | 106,233 | 5,6 | 105,016 | 4,1 | 107,587 | -1,6 |
| Abril | 118,458 | 17,1 | 107,827 | 4,4 | 106,990 | 6,1 | 107,730 | 2,1 |
| Mayo | 121,070 | 20,2 | 112,424 | 7,7 | 107,226 | 5,8 | 112,019 | 8,9 |
| Junio | 123,115 | 23,4 | 123,267 | 10,3 | 107,072 | 4,1 | 104,950 | 4,4 |
| Julio | 122,609 | 25,0 | 131,668 | 19,9 | 106,733 | 5,5 | 99,362 | 2,0 |
| Agosto | 123,886 | 24,5 | 139,620 | 22,6 | 107,329 | 5,3 | 96,469 | 0,7 |
| Septiembre | 124,228 | 23,0 | 118,722 | 11,1 | 107,980 | 4,8 | 96,990 | -4,7 |
| Octubre | 123,843 | 20,4 | 113,615 | 5,0 | 109,061 | 5,9 | 94,991 | -4,3 |
| Noviembre | 122,573 | 12,5 | 113,283 | 4,6 | 109,225 | 5,5 | 96,644 | -3,8 |
| Diciembre | 122,465 | 7,9 | 106,925 | 2,4 | 111,632 | 7,9 | 112,145 | 3,0 |
| 2014 | | | | | | | | |
| Enero | 121,581 | 6,0 | 108,850 | 0,7 | 112,950 | 8,9 | 106,823 | -0,8 |
| Febrero | 116,331 | 0,4 | 107,979 | -0,6 | 111,897 | 7,6 | 104,920 | -2,1 |
| Marzo | 113,220 | -3,2 | 104,897 | -1,3 | 111,768 | 6,4 | 104,114 | -3,2 |
| Abril | 109,780 | -7,3 | 105,876 | -1,8 | 112,956 | 5,6 | 106,905 | -0,8 |
| Mayo | 106,840 | -11,8 | 108,861 | -3,2 | 111,765 | 4,2 | 101,330 | -9,5 |
| Junio | 102,465 | -16,8 | 113,525 | -7,9 | 111,623 | 4,3 | 98,995 | -5,7 |
| Julio | 102,343 | -16,5 | 114,045 | -13,4 | 112,644 | 5,5 | 98,286 | -1,1 |
| Agosto | 102,227 | -17,5 | 120,789 | -13,5 | 112,312 | 4,6 | 94,659 | -1,9 |
| Septiembre | 107,923 | -13,1 | 114,372 | -3,7 | 112,205 | 3,9 | 102,174 | 5,3 |
| Octubre | 110,963 | -10,4 | 118,672 | 4,5 | 113,220 | 3,8 | 105,243 | 10,8 |
| Noviembre | 112,542 | -8,2 | 117,865 | 4,0 | 113,059 | 3,5 | 102,409 | 6,0 |
| Diciembre | 114,863 | -6,2 | 111,546 | 4,3 | 112,251 | 0,6 | 104,086 | -7,2 |

(*) T1-12 Tasa de variación sobre igual periodo año anterior.

7.1. Evolución del I.P.C. por años y meses según rubricas para cada grupo Alimentos y bebidas no alcohólicas

| | Preparados de legumbres y hortalizas | | Patatas y sus preparados | | Café, cacao e infusiones | | Azúcar | |
|-------------|--------------------------------------|-----------|--------------------------|-----------|--------------------------|-----------|---------|-----------|
| | Indice | T1-12 (*) | Indice | T1-12 (*) | Indice | T1-12 (*) | Indice | T1-12 (*) |
| 2012 | | | | | | | | |
| Enero | 101,316 | 1,8 | 90,258 | -13,7 | 104,548 | 9,2 | 104,161 | 14,1 |
| Febrero | 101,605 | 2,4 | 91,557 | -15,0 | 105,053 | 8,3 | 104,929 | 7,3 |
| Marzo | 102,091 | 3,0 | 92,122 | -16,1 | 105,378 | 7,9 | 106,203 | 10,5 |
| Abril | 102,096 | 3,7 | 93,141 | -15,7 | 104,581 | 5,6 | 105,431 | 5,4 |
| Mayo | 102,538 | 2,5 | 97,606 | -14,9 | 104,655 | 5,0 | 105,601 | 5,3 |
| Junio | 102,816 | 2,7 | 97,363 | -7,1 | 104,139 | 5,0 | 105,437 | 4,6 |
| Julio | 102,415 | 2,4 | 99,879 | 3,6 | 104,000 | 4,4 | 105,551 | 4,2 |
| Agosto | 102,800 | 2,7 | 100,923 | 7,2 | 104,131 | 3,2 | 104,502 | 1,8 |
| Septiembre | 103,614 | 3,1 | 100,442 | 11,4 | 105,028 | 3,0 | 106,255 | 4,2 |
| Octubre | 104,947 | 4,6 | 101,903 | 13,3 | 106,308 | 3,7 | 110,081 | 8,2 |
| Noviembre | 105,400 | 4,0 | 105,217 | 18,9 | 105,673 | 2,9 | 108,241 | 5,3 |
| Diciembre | 104,046 | 2,7 | 108,986 | 22,6 | 105,781 | 1,8 | 107,888 | 4,6 |
| 2013 | | | | | | | | |
| Enero | 104,350 | 3,0 | 110,625 | 22,6 | 105,287 | 0,7 | 108,166 | 3,8 |
| Febrero | 105,311 | 3,6 | 111,062 | 21,3 | 106,176 | 1,1 | 108,166 | 3,1 |
| Marzo | 105,635 | 3,5 | 111,173 | 20,7 | 106,312 | 0,9 | 108,248 | 1,9 |
| Abril | 106,130 | 4,0 | 114,097 | 22,5 | 106,072 | 1,4 | 107,722 | 2,2 |
| Mayo | 106,194 | 3,6 | 124,145 | 27,2 | 106,468 | 1,7 | 107,539 | 1,8 |
| Junio | 106,097 | 3,2 | 137,168 | 40,9 | 106,698 | 2,5 | 107,179 | 1,7 |
| Julio | 106,534 | 4,0 | 140,890 | 41,1 | 106,006 | 1,9 | 106,470 | 0,9 |
| Agosto | 107,109 | 4,2 | 134,424 | 33,2 | 106,504 | 2,3 | 105,891 | 1,3 |
| Septiembre | 108,260 | 4,5 | 123,992 | 23,4 | 106,049 | 1,0 | 106,104 | -0,1 |
| Octubre | 108,175 | 3,1 | 114,010 | 11,9 | 106,279 | 0,0 | 104,943 | -4,7 |
| Noviembre | 108,515 | 3,0 | 111,643 | 6,1 | 105,896 | 0,2 | 104,015 | -3,9 |
| Diciembre | 108,264 | 4,1 | 110,586 | 1,5 | 106,545 | 0,7 | 103,923 | -3,7 |
| 2014 | | | | | | | | |
| Enero | 108,756 | 4,2 | 110,165 | -0,4 | 105,754 | 0,4 | 103,979 | -3,9 |
| Febrero | 109,499 | 4,0 | 110,516 | -0,5 | 105,247 | -0,9 | 103,279 | -4,5 |
| Marzo | 109,857 | 4,0 | 108,983 | -2,0 | 104,970 | -1,3 | 102,069 | -5,7 |
| Abril | 110,161 | 3,8 | 111,395 | -2,4 | 105,168 | -0,9 | 99,967 | -7,2 |
| Mayo | 109,652 | 3,3 | 108,325 | -12,7 | 104,944 | -1,4 | 99,518 | -7,5 |
| Junio | 109,563 | 3,3 | 104,803 | -23,6 | 104,465 | -2,1 | 97,080 | -9,4 |
| Julio | 109,586 | 2,9 | 103,783 | -26,3 | 104,607 | -1,3 | 96,605 | -9,3 |
| Agosto | 109,549 | 2,3 | 100,861 | -25,0 | 105,254 | -1,2 | 94,136 | -11,1 |
| Septiembre | 109,392 | 1,0 | 98,028 | -20,9 | 105,277 | -0,7 | 92,839 | -12,5 |
| Octubre | 110,141 | 1,8 | 97,379 | -14,6 | 105,178 | -1,0 | 87,030 | -17,1 |
| Noviembre | 109,515 | 0,9 | 96,974 | -13,1 | 104,720 | -1,1 | 84,332 | -18,9 |
| Diciembre | 108,250 | 0,0 | 95,480 | -13,7 | 105,474 | -1,0 | 84,244 | -18,9 |

(*) T1-12 Tasa de variación sobre igual periodo año anterior.

7.1. Evolución del I.P.C. por años y meses según rubricas para cada grupo Alimentos y bebidas no alcohólicas

| | Otros preparados alimenticios | | Agua mineral, refrescos y zumos | |
|------------|-------------------------------|-----------|---------------------------------|-----------|
| | Indice | T1-12 (*) | Indice | T1-12 (*) |
| 2012 Enero | 100,308 | 1,9 | 102,389 | 2,0 |
| Febrero | 100,086 | 1,3 | 103,391 | 3,1 |
| Marzo | 101,052 | 1,6 | 103,838 | 3,1 |
| Abril | 101,315 | 1,7 | 103,200 | 2,4 |
| Mayo | 101,553 | 1,7 | 102,318 | 3,0 |
| Junio | 101,774 | 1,6 | 101,509 | 1,9 |
| Julio | 101,637 | 1,4 | 99,824 | 0,6 |
| Agosto | 101,996 | 2,0 | 99,809 | 1,7 |
| Septiembre | 102,416 | 1,6 | 101,814 | 3,0 |
| Octubre | 102,786 | 1,8 | 102,061 | 2,1 |
| Noviembre | 102,794 | 1,5 | 102,710 | 1,8 |
| Diciembre | 102,395 | 2,0 | 102,731 | 0,9 |
| 2013 Enero | 102,176 | 1,9 | 103,325 | 0,9 |
| Febrero | 102,489 | 2,4 | 103,804 | 0,4 |
| Marzo | 102,366 | 1,3 | 104,900 | 1,0 |
| Abril | 102,366 | 1,0 | 105,054 | 1,8 |
| Mayo | 102,510 | 0,9 | 104,970 | 2,6 |
| Junio | 102,458 | 0,7 | 105,146 | 3,6 |
| Julio | 102,915 | 1,3 | 105,258 | 5,4 |
| Agosto | 103,272 | 1,3 | 103,826 | 4,0 |
| Septiembre | 103,234 | 0,8 | 103,412 | 1,6 |
| Octubre | 103,544 | 0,7 | 105,985 | 3,8 |
| Noviembre | 103,218 | 0,4 | 106,440 | 3,6 |
| Diciembre | 102,841 | 0,4 | 105,869 | 3,1 |
| 2014 Enero | 102,941 | 0,7 | 105,899 | 2,5 |
| Febrero | 103,555 | 1,0 | 106,517 | 2,6 |
| Marzo | 103,051 | 0,7 | 106,159 | 1,2 |
| Abril | 102,641 | 0,3 | 104,499 | -0,5 |
| Mayo | 102,931 | 0,4 | 106,004 | 1,0 |
| Junio | 103,004 | 0,5 | 105,922 | 0,7 |
| Julio | 102,996 | 0,1 | 103,901 | -1,3 |
| Agosto | 103,009 | -0,3 | 103,784 | 0,0 |
| Septiembre | 103,079 | -0,2 | 104,398 | 1,0 |
| Octubre | 103,338 | -0,2 | 104,461 | -1,4 |
| Noviembre | 103,112 | -0,1 | 105,606 | -0,8 |
| Diciembre | 103,011 | 0,2 | 105,833 | 0,0 |

(*) T1-12 Tasa de variación sobre igual periodo año anterior.

7.2. Evolución del I.P.C. por años y meses según rubricas para cada grupo Bebidas alcohólicas y tabaco

| | Bebidas alcohólicas | | Tabaco | |
|-------------------|---------------------|-----------|---------|-----------|
| | Indice | T1-12 (*) | Indice | T1-12 (*) |
| 2012 Enero | 101,775 | 3,3 | 102,802 | 2,2 |
| Febrero | 102,643 | 3,4 | 102,806 | 2,1 |
| Marzo | 102,377 | 2,4 | 102,859 | 2,2 |
| Abril | 101,893 | 1,9 | 107,015 | 6,3 |
| Mayo | 101,516 | 1,7 | 108,618 | 8,0 |
| Junio | 102,110 | 2,0 | 108,647 | 15,7 |
| Julio | 102,445 | 2,4 | 108,905 | 12,7 |
| Agosto | 102,757 | 2,9 | 109,173 | 13,1 |
| Septiembre | 103,972 | 3,4 | 109,288 | 7,9 |
| Octubre | 104,494 | 4,2 | 109,309 | 6,3 |
| Noviembre | 104,572 | 3,8 | 109,309 | 6,3 |
| Diciembre | 104,263 | 3,4 | 109,498 | 6,5 |
| 2013 Enero | 104,871 | 3,0 | 112,936 | 9,9 |
| Febrero | 105,511 | 2,8 | 113,349 | 10,3 |
| Marzo | 105,804 | 3,3 | 113,349 | 10,2 |
| Abril | 105,741 | 3,8 | 113,349 | 5,9 |
| Mayo | 105,434 | 3,9 | 113,349 | 4,4 |
| Junio | 105,444 | 3,3 | 113,349 | 4,3 |
| Julio | 104,697 | 2,2 | 116,526 | 7,0 |
| Agosto | 105,280 | 2,5 | 116,887 | 7,1 |
| Septiembre | 105,743 | 1,7 | 116,887 | 7,0 |
| Octubre | 106,181 | 1,6 | 116,887 | 6,9 |
| Noviembre | 106,259 | 1,6 | 116,887 | 6,9 |
| Diciembre | 105,745 | 1,4 | 116,887 | 6,7 |
| 2014 Enero | 105,241 | 0,4 | 116,894 | 3,5 |
| Febrero | 106,059 | 0,5 | 116,894 | 3,1 |
| Marzo | 106,665 | 0,8 | 116,874 | 3,1 |
| Abril | 106,277 | 0,5 | 116,874 | 3,1 |
| Mayo | 105,609 | 0,2 | 116,874 | 3,1 |
| Junio | 104,876 | -0,5 | 116,874 | 3,1 |
| Julio | 104,458 | -0,2 | 117,609 | 0,9 |
| Agosto | 104,857 | -0,4 | 117,768 | 0,8 |
| Septiembre | 104,829 | -0,9 | 117,769 | 0,8 |
| Octubre | 105,057 | -1,1 | 117,774 | 0,8 |
| Noviembre | 104,832 | -1,3 | 117,774 | 0,8 |
| Diciembre | 104,026 | -1,6 | 117,774 | 0,8 |

(*) T1-12 Tasa de variación sobre igual periodo año anterior.

7.3. Evolución del I.P.C. por años y meses según rubricas para cada grupo Vestido y calzado

| | Prendas de vestir hombres | | Prendas de vestir mujer | | Prendas de vestir niño y bebe | | Complementos y reparaciones de prendas de vestir | |
|-------------|---------------------------|-----------|-------------------------|-----------|-------------------------------|-----------|--|-----------|
| | Indice | T1-12 (*) | Indice | T1-12 (*) | Indice | T1-12 (*) | Indice | T1-12 (*) |
| 2012 | | | | | | | | |
| Enero | 94,776 | 1,6 | 92,687 | -0,1 | 91,265 | -1,1 | 96,675 | 2,8 |
| Febrero | 93,819 | 1,6 | 91,956 | -0,2 | 89,719 | -1,8 | 96,156 | 3,2 |
| Marzo | 97,788 | 1,4 | 94,539 | -0,5 | 93,730 | -1,9 | 101,720 | 3,3 |
| Abril | 101,327 | 1,3 | 104,035 | -0,1 | 110,376 | 0,4 | 102,268 | 2,3 |
| Mayo | 101,681 | 1,3 | 106,060 | 0,6 | 111,480 | 0,3 | 100,887 | 0,2 |
| Junio | 101,271 | 1,2 | 104,581 | 0,1 | 111,599 | 0,5 | 100,661 | 0,4 |
| Julio | 94,395 | 1,3 | 93,214 | -0,2 | 91,228 | -0,8 | 95,556 | 1,4 |
| Agosto | 93,620 | 0,9 | 92,329 | -0,4 | 90,226 | -0,7 | 95,524 | 3,0 |
| Septiembre | 100,732 | 0,8 | 94,630 | 0,0 | 93,382 | -0,7 | 101,055 | 2,4 |
| Octubre | 109,244 | 0,1 | 105,894 | 0,7 | 101,696 | 0,3 | 110,760 | 2,8 |
| Noviembre | 112,089 | 0,7 | 112,126 | 0,8 | 103,673 | -1,2 | 111,264 | 1,0 |
| Diciembre | 111,021 | -0,2 | 109,828 | 1,0 | 104,160 | -1,3 | 112,000 | 2,0 |
| 2013 | | | | | | | | |
| Enero | 94,457 | -0,3 | 92,412 | -0,3 | 90,737 | -0,6 | 98,869 | 2,3 |
| Febrero | 93,434 | -0,4 | 91,612 | -0,4 | 89,851 | 0,1 | 97,373 | 1,3 |
| Marzo | 97,229 | -0,6 | 94,003 | -0,6 | 94,676 | 1,0 | 102,921 | 1,2 |
| Abril | 101,020 | -0,3 | 104,333 | 0,3 | 110,162 | -0,2 | 104,010 | 1,7 |
| Mayo | 101,770 | 0,1 | 106,101 | 0,0 | 111,488 | 0,0 | 104,896 | 4,0 |
| Junio | 101,517 | 0,2 | 104,393 | -0,2 | 111,145 | -0,4 | 103,568 | 2,9 |
| Julio | 93,993 | -0,4 | 92,801 | -0,4 | 90,406 | -0,9 | 96,667 | 1,2 |
| Agosto | 93,479 | -0,2 | 92,060 | -0,3 | 89,081 | -1,3 | 95,928 | 0,4 |
| Septiembre | 101,039 | 0,3 | 94,874 | 0,3 | 92,288 | -1,2 | 105,752 | 4,6 |
| Octubre | 109,513 | 0,2 | 105,785 | -0,1 | 101,401 | -0,3 | 112,046 | 1,2 |
| Noviembre | 112,714 | 0,6 | 112,545 | 0,4 | 102,226 | -1,4 | 111,923 | 0,6 |
| Diciembre | 110,636 | -0,3 | 110,409 | 0,5 | 101,750 | -2,3 | 110,996 | -0,9 |
| 2014 | | | | | | | | |
| Enero | 93,945 | -0,5 | 93,210 | 0,9 | 88,777 | -2,2 | 95,809 | -3,1 |
| Febrero | 93,010 | -0,5 | 92,288 | 0,7 | 87,908 | -2,2 | 94,127 | -3,3 |
| Marzo | 97,050 | -0,2 | 94,568 | 0,6 | 93,505 | -1,2 | 100,009 | -2,8 |
| Abril | 101,011 | 0,0 | 105,031 | 0,7 | 108,750 | -1,3 | 102,523 | -1,4 |
| Mayo | 101,752 | 0,0 | 107,016 | 0,9 | 110,281 | -1,1 | 103,052 | -1,8 |
| Junio | 100,928 | -0,6 | 105,164 | 0,7 | 109,944 | -1,1 | 103,680 | 0,1 |
| Julio | 94,085 | 0,1 | 92,591 | -0,2 | 89,830 | -0,6 | 95,929 | -0,8 |
| Agosto | 93,695 | 0,2 | 91,729 | -0,4 | 87,625 | -1,6 | 95,659 | -0,3 |
| Septiembre | 101,641 | 0,6 | 94,878 | 0,0 | 90,716 | -1,7 | 105,988 | 0,2 |
| Octubre | 110,381 | 0,8 | 106,342 | 0,5 | 100,277 | -1,1 | 113,149 | 1,0 |
| Noviembre | 113,734 | 0,9 | 113,000 | 0,4 | 102,495 | 0,3 | 114,122 | 2,0 |
| Diciembre | 111,551 | 0,8 | 110,464 | 0,0 | 101,715 | 0,0 | 112,137 | 1,0 |

(*) T1-12 Tasa de variación sobre igual periodo año anterior.

7.3. Evolución del I.P.C. por años y meses según rubricas para cada grupo Vestido y calzado

| | Calzado de hombre | | Calzado de mujer | | Calzado de niño | | Reparación de calzado | |
|------------|-------------------|-----------|------------------|-----------|-----------------|-----------|-----------------------|-----------|
| | Indice | T1-12 (*) | Indice | T1-12 (*) | Indice | T1-12 (*) | Indice | T1-12 (*) |
| 2012 Enero | 95,998 | -0,9 | 95,369 | 0,6 | 96,057 | 0,0 | 101,901 | 3,9 |
| Febrero | 95,422 | -0,6 | 94,388 | 0,1 | 94,891 | -0,7 | 101,901 | 3,9 |
| Marzo | 98,298 | 0,7 | 97,001 | 0,3 | 102,403 | 1,0 | 102,005 | 3,0 |
| Abril | 101,501 | 0,5 | 102,567 | -0,3 | 106,695 | 1,9 | 102,005 | 3,0 |
| Mayo | 101,847 | -0,3 | 105,311 | -0,5 | 107,414 | 2,0 | 102,786 | 3,8 |
| Junio | 102,716 | 0,4 | 105,145 | -0,6 | 106,699 | 1,3 | 103,154 | 2,8 |
| Julio | 97,783 | 0,3 | 94,683 | -0,8 | 97,400 | 2,2 | 103,338 | 2,6 |
| Agosto | 96,415 | -0,5 | 94,272 | -1,0 | 96,310 | 1,6 | 103,338 | 2,6 |
| Septiembre | 99,707 | -0,1 | 96,433 | -0,1 | 99,906 | 1,6 | 104,144 | 3,4 |
| Octubre | 102,120 | -0,5 | 101,623 | -0,2 | 101,868 | 1,6 | 105,345 | 3,7 |
| Noviembre | 103,999 | 0,4 | 106,441 | 0,7 | 101,862 | 0,4 | 105,573 | 3,9 |
| Diciembre | 104,079 | 0,5 | 105,629 | 0,7 | 101,733 | 0,2 | 105,856 | 4,5 |
| 2013 Enero | 98,585 | 2,7 | 96,230 | 0,9 | 96,443 | 0,4 | 105,856 | 3,9 |
| Febrero | 96,803 | 1,4 | 95,079 | 0,7 | 95,529 | 0,7 | 105,856 | 3,9 |
| Marzo | 101,428 | 3,2 | 97,833 | 0,9 | 101,895 | -0,5 | 105,907 | 3,8 |
| Abril | 103,111 | 1,6 | 104,199 | 1,6 | 104,878 | -1,7 | 105,907 | 3,8 |
| Mayo | 104,075 | 2,2 | 105,651 | 0,3 | 105,979 | -1,3 | 105,678 | 2,8 |
| Junio | 104,477 | 1,7 | 105,930 | 0,7 | 105,377 | -1,2 | 106,326 | 3,1 |
| Julio | 98,532 | 0,8 | 95,707 | 1,1 | 95,568 | -1,9 | 106,449 | 3,0 |
| Agosto | 97,168 | 0,8 | 95,707 | 1,5 | 94,794 | -1,6 | 106,449 | 3,0 |
| Septiembre | 99,865 | 0,2 | 97,831 | 1,4 | 98,548 | -1,4 | 106,593 | 2,4 |
| Octubre | 103,599 | 1,4 | 103,925 | 2,3 | 102,048 | 0,2 | 106,869 | 1,4 |
| Noviembre | 105,237 | 1,2 | 107,330 | 0,8 | 103,545 | 1,7 | 107,320 | 1,7 |
| Diciembre | 104,874 | 0,8 | 107,433 | 1,7 | 102,586 | 0,8 | 107,320 | 1,4 |
| 2014 Enero | 98,681 | 0,1 | 97,434 | 1,3 | 96,778 | 0,3 | 107,457 | 1,5 |
| Febrero | 96,997 | 0,2 | 97,064 | 2,1 | 95,649 | 0,1 | 107,457 | 1,5 |
| Marzo | 101,764 | 0,3 | 99,342 | 1,5 | 101,691 | -0,2 | 108,703 | 2,6 |
| Abril | 104,249 | 1,1 | 105,638 | 1,4 | 104,488 | -0,4 | 108,896 | 2,8 |
| Mayo | 104,654 | 0,6 | 107,862 | 2,1 | 106,780 | 0,8 | 108,438 | 2,6 |
| Junio | 104,892 | 0,4 | 107,738 | 1,7 | 106,582 | 1,1 | 108,870 | 2,4 |
| Julio | 97,537 | -1,0 | 97,248 | 1,6 | 96,591 | 1,1 | 108,888 | 2,3 |
| Agosto | 97,383 | 0,2 | 96,524 | 0,9 | 96,591 | 1,9 | 108,888 | 2,3 |
| Septiembre | 100,543 | 0,7 | 98,741 | 0,9 | 99,784 | 1,3 | 108,888 | 2,2 |
| Octubre | 103,338 | -0,3 | 104,907 | 0,9 | 102,328 | 0,3 | 108,096 | 1,1 |
| Noviembre | 105,339 | 0,1 | 107,330 | 0,0 | 103,556 | 0,0 | 108,096 | 0,7 |
| Diciembre | 105,009 | 0,1 | 107,419 | 0,0 | 103,965 | 1,3 | 108,096 | 0,7 |

(*) T1-12 Tasa de variación sobre igual periodo año anterior.

7.4. Evolución del I.P.C. por años y meses según rubricas para cada grupo Vivienda

| | Vivienda en alquiler | | Calefacción, alumbrado y otros servicios | | Conservación de la vivienda | |
|------------|----------------------|-----------|--|-----------|-----------------------------|-----------|
| | Indice | T1-12 (*) | Indice | T1-12 (*) | Indice | T1-12 (*) |
| 2012 Enero | 100,158 | 0,3 | 102,934 | 5,9 | 99,776 | -0,3 |
| Febrero | 100,146 | 0,3 | 103,041 | 5,7 | 100,352 | 0,0 |
| Marzo | 100,172 | 0,3 | 103,248 | 5,5 | 100,376 | 0,0 |
| Abril | 100,150 | 0,2 | 107,364 | 8,0 | 100,443 | 0,2 |
| Mayo | 99,987 | 0,0 | 108,415 | 9,4 | 100,425 | 0,5 |
| Junio | 99,939 | -0,1 | 108,062 | 9,2 | 100,367 | 0,5 |
| Julio | 100,009 | -0,1 | 110,925 | 9,4 | 100,545 | 0,8 |
| Agosto | 99,874 | -0,2 | 111,339 | 10,1 | 100,544 | 0,8 |
| Septiembre | 99,851 | -0,2 | 114,051 | 12,7 | 100,752 | 1,0 |
| Octubre | 99,929 | -0,2 | 112,631 | 10,5 | 100,978 | 1,2 |
| Noviembre | 99,809 | -0,3 | 112,402 | 10,1 | 101,035 | 0,9 |
| Diciembre | 99,751 | -0,3 | 112,288 | 9,9 | 100,900 | 0,8 |
| 2013 Enero | 99,337 | -0,8 | 110,685 | 7,5 | 100,952 | 1,2 |
| Febrero | 99,271 | -0,9 | 110,896 | 7,6 | 100,812 | 0,5 |
| Marzo | 99,066 | -1,1 | 110,834 | 7,3 | 101,486 | 1,1 |
| Abril | 99,047 | -1,1 | 107,512 | 0,1 | 101,558 | 1,1 |
| Mayo | 98,889 | -1,1 | 107,379 | -1,0 | 102,203 | 1,8 |
| Junio | 98,719 | -1,2 | 107,459 | -0,6 | 102,142 | 1,8 |
| Julio | 98,554 | -1,5 | 108,188 | -2,5 | 101,896 | 1,3 |
| Agosto | 98,305 | -1,6 | 109,848 | -1,3 | 101,902 | 1,4 |
| Septiembre | 98,054 | -1,8 | 110,019 | -3,5 | 102,274 | 1,5 |
| Octubre | 97,922 | -2,0 | 111,246 | -1,2 | 102,309 | 1,3 |
| Noviembre | 97,872 | -1,9 | 111,090 | -1,2 | 102,608 | 1,6 |
| Diciembre | 97,734 | -2,0 | 111,239 | -0,9 | 102,568 | 1,7 |
| 2014 Enero | 97,626 | -1,7 | 111,961 | 1,2 | 102,356 | 1,4 |
| Febrero | 97,464 | -1,8 | 112,200 | 1,2 | 102,432 | 1,6 |
| Marzo | 97,295 | -1,8 | 112,099 | 1,1 | 102,412 | 0,9 |
| Abril | 97,145 | -1,9 | 112,019 | 4,2 | 102,157 | 0,6 |
| Mayo | 96,971 | -1,9 | 112,048 | 4,3 | 102,155 | 0,0 |
| Junio | 96,814 | -1,9 | 110,957 | 3,3 | 102,154 | 0,0 |
| Julio | 96,750 | -1,8 | 109,923 | 1,6 | 102,314 | 0,4 |
| Agosto | 96,720 | -1,6 | 111,088 | 1,1 | 102,314 | 0,4 |
| Septiembre | 96,708 | -1,4 | 113,953 | 3,6 | 102,257 | 0,0 |
| Octubre | 96,585 | -1,4 | 113,333 | 1,9 | 102,272 | 0,0 |
| Noviembre | 96,525 | -1,4 | 110,696 | -0,4 | 102,303 | -0,3 |
| Diciembre | 96,339 | -1,4 | 110,448 | -0,7 | 102,303 | -0,3 |

(*) T1-12 Tasa de variación sobre igual periodo año anterior.

7.5. Evolución del I.P.C. por años y meses según rubricas para cada grupo

Menaje

| | Muebles y revestimiento de suelo | | Textiles y accesorios para el hogar | | Electrodomésticos y reparaciones | | Utensilios y herramientas para el hogar | |
|-------------|----------------------------------|-----------|-------------------------------------|-----------|----------------------------------|-----------|---|-----------|
| | Indice | T1-12 (*) | Indice | T1-12 (*) | Indice | T1-12 (*) | Indice | T1-12 (*) |
| 2012 | | | | | | | | |
| Enero | 100,561 | 2,4 | 99,022 | 1,2 | 99,991 | 0,3 | 101,190 | 2,8 |
| Febrero | 100,486 | 2,2 | 98,706 | 0,8 | 100,170 | 0,6 | 101,189 | 3,0 |
| Marzo | 100,392 | 1,2 | 98,247 | -1,5 | 100,084 | 0,7 | 101,039 | 2,5 |
| Abril | 101,215 | 1,7 | 98,915 | -3,9 | 100,391 | 1,0 | 100,985 | 2,1 |
| Mayo | 101,789 | 1,1 | 99,850 | -3,9 | 100,220 | 0,9 | 101,154 | 1,6 |
| Junio | 101,825 | 1,3 | 99,460 | -3,6 | 100,076 | -0,5 | 101,554 | 2,3 |
| Julio | 98,487 | -1,9 | 95,729 | -1,4 | 99,737 | -0,5 | 100,846 | 0,5 |
| Agosto | 98,814 | -1,3 | 95,564 | -1,7 | 99,351 | -0,8 | 100,725 | -0,1 |
| Septiembre | 99,416 | -0,9 | 97,208 | -1,7 | 100,507 | 0,2 | 102,531 | 1,0 |
| Octubre | 100,944 | 0,1 | 99,575 | -0,3 | 101,831 | 1,3 | 103,075 | 1,7 |
| Noviembre | 101,599 | 0,6 | 99,862 | -0,6 | 101,980 | 1,5 | 103,155 | 1,8 |
| Diciembre | 102,176 | 1,1 | 100,252 | -0,6 | 101,716 | 1,4 | 103,576 | 2,0 |
| 2013 | | | | | | | | |
| Enero | 99,438 | -1,1 | 95,353 | -3,7 | 101,201 | 1,2 | 103,427 | 2,2 |
| Febrero | 99,232 | -1,2 | 95,354 | -3,4 | 101,306 | 1,1 | 103,326 | 2,1 |
| Marzo | 99,343 | -1,0 | 96,455 | -1,8 | 101,109 | 1,0 | 103,007 | 1,9 |
| Abril | 100,560 | -0,6 | 97,610 | -1,3 | 101,023 | 0,6 | 103,531 | 2,5 |
| Mayo | 102,050 | 0,3 | 96,936 | -2,9 | 99,757 | -0,5 | 103,770 | 2,6 |
| Junio | 101,815 | 0,0 | 97,141 | -2,3 | 99,383 | -0,7 | 103,403 | 1,8 |
| Julio | 99,767 | 1,3 | 95,509 | -0,2 | 98,926 | -0,8 | 102,738 | 1,9 |
| Agosto | 99,941 | 1,1 | 94,914 | -0,7 | 98,954 | -0,4 | 102,721 | 2,0 |
| Septiembre | 100,157 | 0,7 | 96,245 | -1,0 | 98,794 | -1,7 | 103,496 | 0,9 |
| Octubre | 99,377 | -1,6 | 97,475 | -2,1 | 98,131 | -3,6 | 103,309 | 0,2 |
| Noviembre | 99,590 | -2,0 | 98,149 | -1,7 | 98,676 | -3,2 | 103,107 | 0,0 |
| Diciembre | 99,354 | -2,8 | 97,875 | -2,4 | 97,605 | -4,0 | 102,427 | -1,1 |
| 2014 | | | | | | | | |
| Enero | 98,981 | -0,5 | 93,958 | -1,5 | 96,842 | -4,3 | 102,718 | -0,7 |
| Febrero | 99,224 | 0,0 | 93,682 | -1,8 | 96,666 | -4,6 | 102,564 | -0,7 |
| Marzo | 99,330 | 0,0 | 93,974 | -2,6 | 96,035 | -5,0 | 102,580 | -0,4 |
| Abril | 99,436 | -1,1 | 95,112 | -2,6 | 95,700 | -5,3 | 102,661 | -0,8 |
| Mayo | 100,523 | -1,5 | 95,170 | -1,8 | 95,758 | -4,0 | 103,102 | -0,6 |
| Junio | 99,961 | -1,8 | 96,056 | -1,1 | 95,728 | -3,7 | 103,292 | -0,1 |
| Julio | 98,711 | -1,1 | 94,110 | -1,5 | 95,705 | -3,3 | 102,045 | -0,7 |
| Agosto | 98,459 | -1,5 | 93,327 | -1,7 | 95,546 | -3,4 | 101,780 | -0,9 |
| Septiembre | 98,606 | -1,5 | 93,044 | -3,3 | 95,844 | -3,0 | 101,792 | -1,6 |
| Octubre | 98,694 | -0,7 | 94,881 | -2,7 | 95,563 | -2,6 | 102,583 | -0,7 |
| Noviembre | 98,742 | -0,9 | 95,288 | -2,9 | 95,601 | -3,1 | 102,671 | -0,4 |
| Diciembre | 98,512 | -0,8 | 95,858 | -2,1 | 95,411 | -2,2 | 103,016 | 0,6 |

(*) T1-12 Tasa de variación sobre igual periodo año anterior.

7.5. Evolución del I.P.C. por años y meses según rubricas para cada grupo Menaje

| | Artículos no duraderos para el hogar | | Servicios para el hogar | |
|------------|--------------------------------------|-----------|-------------------------|-----------|
| | Indice | T1-12 (*) | Indice | T1-12 (*) |
| 2012 Enero | 100,731 | 1,4 | 101,303 | 3,0 |
| Febrero | 100,697 | 3,0 | 102,556 | 2,7 |
| Marzo | 101,021 | 1,8 | 102,619 | 2,7 |
| Abril | 101,380 | 0,8 | 102,619 | 2,6 |
| Mayo | 101,731 | 1,6 | 102,405 | 2,3 |
| Junio | 102,081 | 2,6 | 102,429 | 2,4 |
| Julio | 102,141 | 2,2 | 102,367 | 2,1 |
| Agosto | 101,946 | 1,1 | 102,698 | 2,4 |
| Septiembre | 103,452 | 3,3 | 102,750 | 2,4 |
| Octubre | 102,866 | 2,3 | 103,016 | 2,9 |
| Noviembre | 102,472 | 1,7 | 103,016 | 2,9 |
| Diciembre | 102,732 | 1,6 | 103,027 | 2,3 |
| 2013 Enero | 101,413 | 0,7 | 103,206 | 1,9 |
| Febrero | 101,747 | 1,0 | 104,150 | 1,6 |
| Marzo | 102,132 | 1,1 | 104,292 | 1,6 |
| Abril | 102,419 | 1,0 | 104,421 | 1,8 |
| Mayo | 102,672 | 0,9 | 104,413 | 2,0 |
| Junio | 102,556 | 0,5 | 104,423 | 1,9 |
| Julio | 102,010 | -0,1 | 104,423 | 2,0 |
| Agosto | 102,084 | 0,1 | 104,424 | 1,7 |
| Septiembre | 101,690 | -1,7 | 104,492 | 1,7 |
| Octubre | 101,400 | -1,4 | 104,574 | 1,5 |
| Noviembre | 101,122 | -1,3 | 104,641 | 1,6 |
| Diciembre | 101,591 | -1,1 | 104,804 | 1,7 |
| 2014 Enero | 101,522 | 0,1 | 104,922 | 1,7 |
| Febrero | 101,236 | -0,5 | 106,027 | 1,8 |
| Marzo | 101,398 | -0,7 | 106,534 | 2,1 |
| Abril | 100,534 | -1,8 | 106,537 | 2,0 |
| Mayo | 101,387 | -1,3 | 106,537 | 2,0 |
| Junio | 101,133 | -1,4 | 106,537 | 2,0 |
| Julio | 102,124 | 0,1 | 106,452 | 1,9 |
| Agosto | 101,638 | -0,4 | 106,466 | 2,0 |
| Septiembre | 102,353 | 0,7 | 106,466 | 1,9 |
| Octubre | 101,989 | 0,6 | 106,466 | 1,8 |
| Noviembre | 102,225 | 1,1 | 106,466 | 1,7 |
| Diciembre | 102,266 | 0,7 | 106,600 | 1,7 |

(*) T1-12 Tasa de variación sobre igual periodo año anterior.

7.6. Evolución del I.P.C. por años y meses según rubricas para cada grupo Medicina

| | Servicios médicos y similares | | Medicamentos y material terapéutico | |
|------------|-------------------------------|-----------|-------------------------------------|-----------|
| | Indice | T1-12 (*) | Indice | T1-12 (*) |
| 2012 Enero | 101,882 | 2,8 | 94,619 | -7,0 |
| Febrero | 101,961 | 2,1 | 94,804 | -6,6 |
| Marzo | 102,013 | 2,0 | 94,822 | -6,6 |
| Abril | 102,048 | 2,0 | 94,777 | -6,3 |
| Mayo | 102,032 | 1,9 | 94,827 | -6,1 |
| Junio | 102,098 | 2,0 | 94,764 | -6,2 |
| Julio | 102,146 | 2,0 | 111,171 | 10,8 |
| Agosto | 102,183 | 2,1 | 109,127 | 9,5 |
| Septiembre | 102,188 | 2,1 | 117,258 | 17,5 |
| Octubre | 102,026 | 1,9 | 117,259 | 16,0 |
| Noviembre | 101,837 | 1,7 | 117,719 | 23,0 |
| Diciembre | 101,809 | 1,7 | 116,526 | 22,0 |
| 2013 Enero | 103,577 | 1,7 | 115,086 | 21,6 |
| Febrero | 104,065 | 2,1 | 115,797 | 22,1 |
| Marzo | 103,951 | 1,9 | 115,755 | 22,1 |
| Abril | 104,001 | 1,9 | 114,869 | 21,2 |
| Mayo | 103,989 | 1,9 | 116,640 | 23,0 |
| Junio | 104,032 | 1,9 | 116,684 | 23,1 |
| Julio | 103,988 | 1,8 | 115,967 | 4,3 |
| Agosto | 103,970 | 1,7 | 115,843 | 6,2 |
| Septiembre | 104,033 | 1,8 | 115,725 | -1,3 |
| Octubre | 104,121 | 2,1 | 115,008 | -1,9 |
| Noviembre | 104,164 | 2,3 | 114,853 | -2,4 |
| Diciembre | 104,152 | 2,3 | 113,162 | -2,9 |
| 2014 Enero | 105,054 | 1,4 | 113,438 | -1,4 |
| Febrero | 106,471 | 2,3 | 112,540 | -2,8 |
| Marzo | 106,587 | 2,5 | 113,752 | -1,7 |
| Abril | 106,593 | 2,5 | 113,078 | -1,6 |
| Mayo | 106,563 | 2,5 | 113,951 | -2,3 |
| Junio | 106,449 | 2,3 | 114,316 | -2,0 |
| Julio | 106,487 | 2,4 | 113,945 | -1,7 |
| Agosto | 106,257 | 2,2 | 114,210 | -1,4 |
| Septiembre | 106,322 | 2,2 | 113,528 | -1,9 |
| Octubre | 106,999 | 2,8 | 113,623 | -1,2 |
| Noviembre | 107,002 | 2,7 | 113,192 | -1,4 |
| Diciembre | 106,952 | 2,7 | 112,086 | -1,0 |

(*) T1-12 Tasa de variación sobre igual periodo año anterior.

7.7. Evolución del I.P.C. por años y meses según rubricas para cada grupo Transportes

| | Transporte personal | | Transporte público urbano | | Transporte público interurbano | |
|------------|---------------------|-----------|---------------------------|-----------|--------------------------------|-----------|
| | Indice | T1-12 (*) | Indice | T1-12 (*) | Indice | T1-12 (*) |
| 2012 Enero | 102,264 | 5,0 | 101,956 | 2,8 | 102,668 | 4,9 |
| Febrero | 103,019 | 4,9 | 101,956 | 2,8 | 101,569 | 3,4 |
| Marzo | 104,515 | 4,5 | 101,956 | 2,8 | 100,410 | 2,5 |
| Abril | 104,916 | 3,8 | 101,966 | 2,8 | 100,882 | 2,7 |
| Mayo | 102,944 | 2,8 | 112,983 | 13,9 | 103,361 | 4,1 |
| Junio | 101,300 | 1,4 | 113,022 | 13,9 | 105,085 | 5,6 |
| Julio | 102,338 | 1,9 | 113,022 | 15,5 | 109,718 | 8,5 |
| Agosto | 104,518 | 4,4 | 113,022 | 12,3 | 109,902 | 8,3 |
| Septiembre | 106,212 | 5,4 | 114,566 | 12,9 | 109,361 | 7,7 |
| Octubre | 105,362 | 4,8 | 114,674 | 12,9 | 108,918 | 6,8 |
| Noviembre | 102,221 | 1,3 | 114,674 | 12,9 | 108,920 | 7,9 |
| Diciembre | 102,081 | 1,3 | 114,695 | 12,7 | 109,581 | 7,7 |
| 2013 Enero | 103,004 | 0,7 | 115,451 | 13,2 | 111,472 | 8,6 |
| Febrero | 104,439 | 1,4 | 118,025 | 15,8 | 111,346 | 9,6 |
| Marzo | 103,781 | -0,7 | 118,025 | 15,8 | 110,898 | 10,4 |
| Abril | 102,980 | -1,8 | 118,025 | 15,7 | 111,390 | 10,4 |
| Mayo | 102,038 | -0,9 | 118,025 | 4,5 | 111,532 | 7,9 |
| Junio | 102,323 | 1,0 | 118,025 | 4,4 | 112,435 | 7,0 |
| Julio | 103,578 | 1,2 | 118,025 | 4,4 | 113,428 | 3,4 |
| Agosto | 103,976 | -0,5 | 118,025 | 4,4 | 113,423 | 3,2 |
| Septiembre | 104,227 | -1,9 | 118,051 | 3,0 | 112,552 | 2,9 |
| Octubre | 102,988 | -2,3 | 118,073 | 3,0 | 111,929 | 2,8 |
| Noviembre | 102,509 | 0,3 | 118,120 | 3,0 | 112,223 | 3,0 |
| Diciembre | 102,992 | 0,9 | 118,120 | 3,0 | 112,674 | 2,8 |
| 2014 Enero | 102,455 | -0,5 | 118,479 | 2,6 | 110,823 | -0,6 |
| Febrero | 102,197 | -2,1 | 118,479 | 0,4 | 111,960 | 0,6 |
| Marzo | 102,118 | -1,6 | 118,479 | 0,4 | 114,178 | 3,0 |
| Abril | 102,427 | -0,5 | 118,479 | 0,4 | 118,339 | 6,2 |
| Mayo | 102,655 | 0,6 | 118,479 | 0,4 | 115,432 | 3,5 |
| Junio | 103,299 | 1,0 | 118,479 | 0,4 | 117,787 | 4,8 |
| Julio | 103,371 | -0,2 | 118,479 | 0,4 | 121,149 | 6,8 |
| Agosto | 102,960 | -1,0 | 118,479 | 0,4 | 123,416 | 8,8 |
| Septiembre | 102,947 | -1,2 | 118,457 | 0,3 | 116,176 | 3,2 |
| Octubre | 101,774 | -1,2 | 118,476 | 0,3 | 112,313 | 0,3 |
| Noviembre | 100,540 | -1,9 | 118,488 | 0,3 | 112,375 | 0,1 |
| Diciembre | 96,795 | -6,0 | 118,361 | 0,2 | 113,906 | 1,1 |

(*) T1-12 Tasa de variación sobre igual periodo año anterior.

7.8. Evolución del I.P.C. por años y meses según rubricas para cada grupo Comunicaciones

| | Comunicaciones | |
|------------|----------------|-----------|
| | Indice | T1-12 (*) |
| 2012 Enero | 96,979 | -3,6 |
| Febrero | 97,017 | -3,5 |
| Marzo | 97,096 | -3,4 |
| Abril | 96,711 | -4,0 |
| Mayo | 96,761 | -3,9 |
| Junio | 96,722 | -3,9 |
| Julio | 94,973 | -4,7 |
| Agosto | 94,973 | -4,7 |
| Septiembre | 97,313 | -2,4 |
| Octubre | 97,303 | -1,8 |
| Noviembre | 96,264 | -2,8 |
| Diciembre | 96,265 | -2,8 |
| 2013 Enero | 95,132 | -1,9 |
| Febrero | 95,123 | -2,0 |
| Marzo | 95,133 | -2,0 |
| Abril | 92,732 | -4,1 |
| Mayo | 92,783 | -4,1 |
| Junio | 92,768 | -4,1 |
| Julio | 91,679 | -3,5 |
| Agosto | 91,671 | -3,5 |
| Septiembre | 91,608 | -5,9 |
| Octubre | 90,029 | -7,5 |
| Noviembre | 90,026 | -6,5 |
| Diciembre | 89,942 | -6,6 |
| 2014 Enero | 88,593 | -6,9 |
| Febrero | 88,629 | -6,8 |
| Marzo | 88,617 | -6,8 |
| Abril | 87,406 | -5,7 |
| Mayo | 87,368 | -5,8 |
| Junio | 87,316 | -5,9 |
| Julio | 86,220 | -6,0 |
| Agosto | 86,224 | -5,9 |
| Septiembre | 86,206 | -5,9 |
| Octubre | 84,906 | -5,7 |
| Noviembre | 84,882 | -5,7 |
| Diciembre | 84,879 | -5,6 |

(*) T1-12 Tasa de variación sobre igual periodo año anterior.

7.9. Evolución del I.P.C. por años y meses según rubricas para cada grupo Ocio y cultura

| | Objetos recreativos | | Publicaciones | | Esparcimiento | |
|------------|---------------------|-----------|---------------|-----------|---------------|-----------|
| | Indice | T1-12 (*) | Indice | T1-12 (*) | Indice | T1-12 (*) |
| 2012 Enero | 95,689 | -5,7 | 100,290 | 1,5 | 104,039 | 5,7 |
| Febrero | 95,802 | -5,9 | 100,357 | 0,9 | 104,798 | 6,4 |
| Marzo | 95,740 | -5,6 | 100,479 | 1,0 | 104,872 | 6,6 |
| Abril | 95,190 | -5,8 | 99,827 | -0,2 | 106,275 | 8,0 |
| Mayo | 95,345 | -4,9 | 99,794 | 0,1 | 104,039 | 5,6 |
| Junio | 95,013 | -5,3 | 99,862 | 0,1 | 104,022 | 6,6 |
| Julio | 93,771 | -6,0 | 101,171 | 0,6 | 103,826 | 6,2 |
| Agosto | 93,129 | -6,9 | 99,932 | -0,5 | 103,610 | 5,4 |
| Septiembre | 93,653 | -5,1 | 100,463 | 0,4 | 109,112 | 7,9 |
| Octubre | 93,636 | -5,1 | 100,531 | 0,4 | 112,125 | 12,0 |
| Noviembre | 92,607 | -6,1 | 100,074 | -0,3 | 112,284 | 8,6 |
| Diciembre | 92,146 | -5,9 | 101,280 | -0,1 | 111,868 | 2,2 |
| 2013 Enero | 91,070 | -4,8 | 100,979 | 0,7 | 110,550 | 6,3 |
| Febrero | 91,347 | -4,7 | 100,752 | 0,4 | 112,272 | 7,1 |
| Marzo | 91,424 | -4,5 | 100,958 | 0,5 | 117,564 | 12,1 |
| Abril | 91,417 | -4,0 | 101,002 | 1,2 | 112,601 | 6,0 |
| Mayo | 91,318 | -4,2 | 100,512 | 0,7 | 111,568 | 7,2 |
| Junio | 90,572 | -4,7 | 100,504 | 0,6 | 109,792 | 5,5 |
| Julio | 89,548 | -4,5 | 101,483 | 0,3 | 109,549 | 5,5 |
| Agosto | 88,998 | -4,4 | 100,617 | 0,7 | 109,738 | 5,9 |
| Septiembre | 89,305 | -4,6 | 99,865 | -0,6 | 111,170 | 1,9 |
| Octubre | 88,819 | -5,1 | 100,511 | 0,0 | 110,157 | -1,8 |
| Noviembre | 88,298 | -4,7 | 100,827 | 0,8 | 111,010 | -1,1 |
| Diciembre | 87,726 | -4,8 | 102,007 | 0,7 | 110,550 | -1,2 |
| 2014 Enero | 86,370 | -5,2 | 101,810 | 0,8 | 110,671 | 0,1 |
| Febrero | 86,072 | -5,8 | 101,744 | 1,0 | 109,899 | -2,1 |
| Marzo | 86,036 | -5,9 | 101,424 | 0,5 | 110,975 | -5,6 |
| Abril | 85,730 | -6,2 | 101,857 | 0,8 | 109,681 | -2,6 |
| Mayo | 85,255 | -6,6 | 101,793 | 1,3 | 114,424 | 2,6 |
| Junio | 84,982 | -6,2 | 102,196 | 1,7 | 114,170 | 4,0 |
| Julio | 84,335 | -5,8 | 102,035 | 0,5 | 114,247 | 4,3 |
| Agosto | 83,576 | -6,1 | 102,288 | 1,7 | 114,210 | 4,1 |
| Septiembre | 83,519 | -6,5 | 101,904 | 2,0 | 109,635 | -1,4 |
| Octubre | 83,758 | -5,7 | 101,751 | 1,2 | 109,719 | -0,4 |
| Noviembre | 82,338 | -6,7 | 101,893 | 1,1 | 107,391 | -3,3 |
| Diciembre | 81,787 | -6,8 | 103,015 | 1,0 | 107,594 | -2,7 |

(*) T1-12 Tasa de variación sobre igual periodo año anterior.

7.10. Evolución del I.P.C. por años y meses según rubricas para cada grupo Enseñanza

| | Educación infantil y primaria | | Educación secundaria | | Educación universitaria | | Otras enseñanzas | |
|-------------|-------------------------------|-----------|----------------------|-----------|-------------------------|-----------|------------------|-----------|
| | Indice | T1-12 (*) | Indice | T1-12 (*) | Indice | T1-12 (*) | Indice | T1-12 (*) |
| 2012 | | | | | | | | |
| Enero | 100,445 | 0,7 | 101,213 | 1,8 | 103,161 | 4,3 | 101,121 | 1,6 |
| Febrero | 100,445 | 0,7 | 101,213 | 1,8 | 103,265 | 4,4 | 101,136 | 1,6 |
| Marzo | 100,445 | 0,7 | 101,213 | 1,8 | 103,265 | 4,4 | 101,440 | 1,7 |
| Abril | 100,445 | 0,7 | 101,213 | 1,8 | 103,265 | 4,4 | 101,564 | 1,7 |
| Mayo | 100,445 | 0,7 | 101,213 | 1,8 | 103,265 | 4,4 | 101,564 | 1,6 |
| Junio | 100,445 | 0,7 | 101,213 | 1,8 | 103,265 | 4,4 | 101,578 | 1,5 |
| Julio | 100,445 | 0,7 | 101,213 | 1,8 | 103,265 | 4,4 | 101,715 | 1,7 |
| Agosto | 100,445 | 0,7 | 101,213 | 1,8 | 103,265 | 4,4 | 101,715 | 1,7 |
| Septiembre | 101,266 | 0,8 | 101,920 | 0,8 | 103,265 | 4,4 | 102,173 | 2,3 |
| Octubre | 101,386 | 0,9 | 102,176 | 1,0 | 136,537 | 32,4 | 102,475 | 2,3 |
| Noviembre | 101,386 | 0,9 | 102,176 | 1,0 | 136,537 | 32,4 | 102,722 | 2,5 |
| Diciembre | 102,400 | 1,9 | 103,262 | 2,0 | 136,537 | 32,4 | 103,201 | 2,2 |
| 2013 | | | | | | | | |
| Enero | 102,477 | 2,0 | 103,262 | 2,0 | 136,537 | 32,4 | 103,195 | 2,1 |
| Febrero | 102,477 | 2,0 | 103,262 | 2,0 | 136,540 | 32,2 | 103,244 | 2,1 |
| Marzo | 102,477 | 2,0 | 103,262 | 2,0 | 136,540 | 32,2 | 102,827 | 1,4 |
| Abril | 102,477 | 2,0 | 103,262 | 2,0 | 136,540 | 32,2 | 103,156 | 1,6 |
| Mayo | 102,477 | 2,0 | 103,262 | 2,0 | 136,540 | 32,2 | 103,156 | 1,6 |
| Junio | 102,477 | 2,0 | 103,262 | 2,0 | 136,540 | 32,2 | 103,329 | 1,7 |
| Julio | 102,477 | 2,0 | 103,262 | 2,0 | 136,540 | 32,2 | 103,611 | 1,9 |
| Agosto | 102,477 | 2,0 | 103,262 | 2,0 | 136,540 | 32,2 | 103,611 | 1,9 |
| Septiembre | 103,746 | 2,4 | 103,930 | 2,0 | 136,540 | 32,2 | 103,567 | 1,4 |
| Octubre | 103,746 | 2,3 | 103,998 | 1,8 | 151,184 | 10,7 | 103,361 | 0,9 |
| Noviembre | 103,319 | 1,9 | 104,134 | 1,9 | 151,184 | 10,7 | 103,678 | 0,9 |
| Diciembre | 103,319 | 0,9 | 104,134 | 0,8 | 151,184 | 10,7 | 103,611 | 0,4 |
| 2014 | | | | | | | | |
| Enero | 103,319 | 0,8 | 104,134 | 0,8 | 151,184 | 10,7 | 103,486 | 0,3 |
| Febrero | 103,319 | 0,8 | 104,134 | 0,8 | 151,252 | 10,8 | 103,476 | 0,2 |
| Marzo | 103,319 | 0,8 | 104,134 | 0,8 | 151,252 | 10,8 | 103,483 | 0,6 |
| Abril | 103,319 | 0,8 | 104,134 | 0,8 | 151,252 | 10,8 | 103,467 | 0,3 |
| Mayo | 103,319 | 0,8 | 104,134 | 0,8 | 151,252 | 10,8 | 103,461 | 0,3 |
| Junio | 103,319 | 0,8 | 104,134 | 0,8 | 151,252 | 10,8 | 103,088 | -0,2 |
| Julio | 103,319 | 0,8 | 104,134 | 0,8 | 151,252 | 10,8 | 103,064 | -0,5 |
| Agosto | 103,319 | 0,8 | 104,134 | 0,8 | 151,252 | 10,8 | 103,091 | -0,5 |
| Septiembre | 104,289 | 0,5 | 104,870 | 0,9 | 151,252 | 10,8 | 103,047 | -0,5 |
| Octubre | 104,650 | 0,9 | 105,562 | 1,5 | 152,878 | 1,1 | 103,162 | -0,2 |
| Noviembre | 104,650 | 1,3 | 105,423 | 1,2 | 152,878 | 1,1 | 103,311 | -0,4 |
| Diciembre | 104,650 | 1,3 | 105,423 | 1,2 | 152,878 | 1,1 | 103,136 | -0,5 |

(*) T1-12 Tasa de variación sobre igual periodo año anterior.

7.11. Evolución del I.P.C. por años y meses según rubricas para cada grupo Hoteles, cafés y restaurantes

| | Turismo y hostelería | |
|------------|----------------------|-----------|
| | Indice | T1-12 (*) |
| 2012 Enero | 99,607 | 1,8 |
| Febrero | 99,670 | 1,5 |
| Marzo | 100,334 | 1,6 |
| Abril | 101,926 | 1,8 |
| Mayo | 100,550 | 1,3 |
| Junio | 101,107 | 1,4 |
| Julio | 102,647 | 1,0 |
| Agosto | 103,957 | 0,7 |
| Septiembre | 101,900 | 1,2 |
| Octubre | 101,571 | 1,5 |
| Noviembre | 100,467 | 1,0 |
| Diciembre | 101,723 | 0,7 |
| 2013 Enero | 99,941 | 0,3 |
| Febrero | 100,240 | 0,6 |
| Marzo | 101,409 | 1,1 |
| Abril | 101,578 | -0,3 |
| Mayo | 101,585 | 1,0 |
| Junio | 102,466 | 1,3 |
| Julio | 103,902 | 1,2 |
| Agosto | 104,792 | 0,8 |
| Septiembre | 102,902 | 1,0 |
| Octubre | 102,208 | 0,6 |
| Noviembre | 101,098 | 0,6 |
| Diciembre | 101,907 | 0,2 |
| 2014 Enero | 100,585 | 0,6 |
| Febrero | 101,160 | 0,9 |
| Marzo | 101,618 | 0,2 |
| Abril | 103,417 | 1,8 |
| Mayo | 102,062 | 0,5 |
| Junio | 102,693 | 0,2 |
| Julio | 103,885 | 0,0 |
| Agosto | 105,073 | 0,3 |
| Septiembre | 103,591 | 0,7 |
| Octubre | 102,984 | 0,8 |
| Noviembre | 101,895 | 0,8 |
| Diciembre | 103,146 | 1,2 |

(*) T1-12 Tasa de variación sobre igual periodo año anterior.

7.12. Evolución del I.P.C. por años y meses según rubricas para cada grupo Otros

| | Artículos de uso personal | | Otros bienes y servicios | |
|------------|---------------------------|-----------|--------------------------|-----------|
| | Indice | T1-12 (*) | Indice | T1-12 (*) |
| 2012 Enero | 100,522 | 1,3 | 102,692 | 3,6 |
| Febrero | 100,495 | 1,3 | 102,638 | 3,7 |
| Marzo | 100,859 | 1,5 | 102,861 | 3,7 |
| Abril | 100,636 | 1,2 | 103,451 | 4,0 |
| Mayo | 100,715 | 1,1 | 103,560 | 3,8 |
| Junio | 100,314 | 0,4 | 103,859 | 3,7 |
| Julio | 99,933 | -0,1 | 103,488 | 3,9 |
| Agosto | 100,109 | -0,4 | 105,390 | 5,7 |
| Septiembre | 101,707 | 0,9 | 107,354 | 7,1 |
| Octubre | 103,294 | 2,5 | 108,983 | 7,9 |
| Noviembre | 103,612 | 3,2 | 109,113 | 7,8 |
| Diciembre | 102,493 | 1,9 | 109,391 | 7,7 |
| 2013 Enero | 102,269 | 1,7 | 108,811 | 6,0 |
| Febrero | 102,575 | 2,1 | 108,614 | 5,8 |
| Marzo | 102,307 | 1,4 | 108,369 | 5,4 |
| Abril | 102,216 | 1,6 | 108,903 | 5,3 |
| Mayo | 102,348 | 1,6 | 108,820 | 5,1 |
| Junio | 102,142 | 1,8 | 109,117 | 5,1 |
| Julio | 102,113 | 2,2 | 108,461 | 4,8 |
| Agosto | 101,826 | 1,7 | 108,368 | 2,8 |
| Septiembre | 101,821 | 0,1 | 108,368 | 0,9 |
| Octubre | 102,029 | -1,2 | 108,100 | -0,8 |
| Noviembre | 102,165 | -1,4 | 107,962 | -1,1 |
| Diciembre | 101,751 | -0,7 | 107,847 | -1,4 |
| 2014 Enero | 101,696 | -0,6 | 108,467 | -0,3 |
| Febrero | 101,679 | -0,9 | 108,464 | -0,1 |
| Marzo | 101,557 | -0,7 | 108,198 | -0,2 |
| Abril | 101,249 | -0,9 | 108,247 | -0,6 |
| Mayo | 101,524 | -0,8 | 108,357 | -0,4 |
| Junio | 101,388 | -0,7 | 108,511 | -0,6 |
| Julio | 101,360 | -0,7 | 107,872 | -0,5 |
| Agosto | 101,572 | -0,2 | 107,803 | -0,5 |
| Septiembre | 102,246 | 0,4 | 107,746 | -0,6 |
| Octubre | 102,293 | 0,3 | 107,815 | -0,3 |
| Noviembre | 102,355 | 0,2 | 107,907 | -0,1 |
| Diciembre | 102,017 | 0,3 | 107,957 | 0,1 |

(*) T1-12 Tasa de variación sobre igual periodo año anterior.

NOTAS METODOLÓGICAS

PERÍODO BASE

El período base del nuevo IPC, para el que la media aritmética de los índices mensuales publicados se hace igual a 100, es el año 2011, por lo que se suele denominar IPC base 2011. Esto quiere decir que todos los índices que se publiquen estarán referidos a este año.

PERÍODO DE REFERENCIA DE LOS PRECIOS

Es el período con cuyos precios se comparan los precios corrientes, es decir, el período elegido para el cálculo de los índices elementales. Con la fórmula de cálculo empleada para el IPC base 2011 Laspeyres encadenado el período de referencia de los precios varía cada año y es el mes de diciembre del año inmediatamente anterior al considerado.

PONDERACIONES

Para el año 2012, el cálculo de las ponderaciones se ha realizado a partir de los datos provenientes de la EPF, que proporciona la información básica sobre los gastos de las familias en bienes y servicios de consumo, correspondientes al año 2010.

Para corregir el desfase que se produce entre este período de referencia de las ponderaciones y el período de referencia de los precios (diciembre del año 2011), se han actualizado las ponderaciones utilizando información sobre evolución de precios y cantidades, procedente del IPC y otras fuentes.

Esta revisión anual de ponderaciones se hará para determinados niveles de desagregación geográfica y funcional, utilizando la información disponible más cercana al momento de la revisión.

AMBITO POBLACIONAL

En el IPC base 2011 el estrato de referencia incluye toda la población que reside en viviendas familiares en España; se excluyen por tanto los gastos de las personas que residen en hogares colectivos o instituciones (conventos, residencias de ancianos, prisiones, etc.) y los gastos de los no residentes.

AMBITO GEOGRÁFICO

El ámbito geográfico de la investigación lo constituye todo el territorio nacional.

CAMPO DE CONSUMO

Es el conjunto de los bienes y servicios que los hogares del estrato de referencia destinan al consumo; por lo tanto no se consideran los gastos en bienes de inversión, los autoconsumos y autosuministros, ni los alquileres imputados, ni los gastos subvencionados por las administraciones públicas. Tampoco forman parte del campo de consumo algunos impuestos no considerados consumo desde el punto de vista de la EPF ni otros gastos, como los destinados a loterías y juegos de azar.

CESTA DE LA COMPRA

La selección de los artículos que componen la cesta de la compra se ha realizado a partir del IPC, base 2006, y los datos de la EPF 2010. El criterio para determinar qué parcelas deben estar incluidas sigue siendo el mismo que para la base 2006: en el IPC se tienen en cuenta todas aquellas parcelas que superan el 0,3 por mil del gasto total. Una vez determinadas las parcelas de gasto que están representadas en el índice, se revisaron los artículos que componen la cesta de la compra de la base 2006, aumentando, disminuyendo o manteniendo los artículos de cada parcela, en función de la ponderación de ésta y de la variabilidad de los precios de dichos artículos.

Así, el número total de artículos que componen la cesta de la compra del IPC base 2011 es 489.

Esta metodología es la que se contempla en el Instituto Nacional de Estadística (INE) en el apartado Índice de Precios de Consumo (IPC) Base 2011 y que puede ser consultada en su totalidad en la página Web: <http://www.ine.es>.

Equipo de trabajo: Silvia Fernández Cruz y Adolfo Alvarado Guadalupe

Edita: Dirección General de Economía
y Política Financiera
Consejería de Economía y Hacienda
Albasanz, 16. 28037 Madrid
www.madrid.org/iestadis
iestadis@madrid.org

Edición: Enero 2015



Comunidad de Madrid

CONSEJERÍA DE ECONOMÍA Y HACIENDA
Dirección General de Economía
y Política Financiera