

Boletín de Población Activa Población Extranjera

Primer trimestre de 2016

Edición: Mayo 2016



Índice

Datos poblacionales

Comunidad de Madrid

PCM1	Población de 16 y más años por nacionalidad. Comunidad de Madrid
PCM2	Activos por nacionalidad. Comunidad de Madrid
PCM3	Ocupados por nacionalidad. Comunidad de Madrid
PCM4	Parados por nacionalidad. Comunidad de Madrid
PCM5	Población de 16 y más años de nacionalidad extranjera por nacionalidad agregada. Comunidad de Madrid
PCM6	Activos de nacionalidad extranjera por nacionalidad agregada. Comunidad de Madrid
PCM7	Ocupados de nacionalidad extranjera por nacionalidad agregada. Comunidad de Madrid
PCM8	Parados de nacionalidad extranjera por nacionalidad agregada. Comunidad de Madrid
PCM9	Población de 16 y más años de nacionalidad extranjera por los principales países ^(*) . Comunidad de Madrid
PCM10	Activos de nacionalidad extranjera por los principales países ^(*) . Comunidad de Madrid

España

PESP1	Población de 16 y más años por nacionalidad. España
PESP2	Activos por nacionalidad. España
PESP3	Ocupados por nacionalidad. España
PESP4	Parados por nacionalidad. España
PESP5	Población de 16 y más años de nacionalidad extranjera por nacionalidad agregada. España
PESP6	Activos de nacionalidad extranjera por nacionalidad agregada. España
PESP7	Ocupados de nacionalidad extranjera por nacionalidad agregada. España.
PESP8	Parados de nacionalidad extranjera por nacionalidad agregada. España.

Tasas

Comunidad de Madrid

TCM1	Tasas de actividad, ocupación y paro por nacionalidad. Comunidad de Madrid
TCM2	Tasa de actividad en la población extranjera por nacionalidad agregada. Comunidad de Madrid
TCM3	Tasa de ocupación en la población extranjera por nacionalidad agregada. Comunidad de Madrid.
TCM4	Tasa de paro en la población extranjera por nacionalidad agregada. Comunidad de Madrid.
TCM5	Tasa de actividad en la población extranjera por los principales países ^(*) . Comunidad de Madrid.

España

TESP1	Tasas de actividad, ocupación y paro por nacionalidad. España
TESP2	Tasa de actividad en población extranjera por nacionalidad agregada. España
TESP3	Tasa de ocupación en la población extranjera por nacionalidad agregada. España
TESP4	Tasa de paro de la población extranjera por nacionalidad agregada. España

Series

Comunidad de Madrid

SCM1	Tasa de actividad por trimestre según nacionalidad. Comunidad de Madrid
SCM2	Tasa de paro por trimestre según nacionalidad. Comunidad de Madrid

España

SESP1	Tasa de actividad por trimestre según nacionalidad. España
SESP2	Tasa de paro por trimestre según nacionalidad. España

(*) Países con mayor aportación de población a la Comunidad de Madrid

Boletín EPA. Población extranjera. Primer Trimestre 2016

Población de 16 y más años por nacionalidad. Comunidad de Madrid

Miles de personas

	1er. Trimestre 2015	4º. Trimestre 2015	1er. Trimestre 2016	Diferencia intertrimestral	Diferencia interanual
Total	5.249,80	5.264,23	5.271,19	7,0	21,4
Española	4.647,04	4.665,64	4.672,50	6,9	25,5
Extranjera	602,76	598,58	598,70	0,1	-4,1

Fuente: Instituto de Estadística de la Comunidad de Madrid

Boletín EPA. Población extranjera. Primer Trimestre 2016

Activos por nacionalidad. Comunidad de Madrid

Miles de personas

	1er. Trimestre 2015	4º. Trimestre 2015	1er. Trimestre 2016	Diferencia intertrimestral	Diferencia interanual
Total	3.389,38	3.408,50	3.386,37	-22,1	-3,0
Española	2.890,94	2.904,33	2.880,94	-23,4	-10,0
Extranjera	498,44	504,17	505,43	1,3	7,0

Fuente: Instituto de Estadística de la Comunidad de Madrid

Boletín EPA. Población extranjera. Primer Trimestre 2016

Ocupados por nacionalidad. Comunidad de Madrid

Miles de personas

	1er. Trimestre 2015	4º. Trimestre 2015	1er. Trimestre 2016	Diferencia intertrimestral	Diferencia interanual
Total	2.786,58	2.845,73	2.816,98	-28,8	30,4
Española	2.425,69	2.471,20	2.446,01	-25,2	20,3
Extranjera	360,89	374,53	370,97	-3,6	10,1

Fuente: Instituto de Estadística de la Comunidad de Madrid

Boletín EPA. Población extranjera. Primer Trimestre 2016

Parados por nacionalidad. Comunidad de Madrid

Miles de personas

	1er. Trimestre 2015	4º. Trimestre 2015	1er. Trimestre 2016	Diferencia intertrimestral	Diferencia interanual
Total	602,81	562,78	569,38	6,6	-33,4
Española	465,25	433,13	434,93	1,8	-30,3
Extranjera	137,55	129,65	134,45	4,8	-3,1

Fuente: Instituto de Estadística de la Comunidad de Madrid

Boletín EPA. Población extranjera. Primer Trimestre 2016

Población de 16 y más años de nacionalidad extranjera por nacionalidad agregada Comunidad de Madrid

Miles de personas

	1er. Trimestre 2015	4º. Trimestre 2015	1er. Trimestre 2016	Diferencia intertrimestral	Diferencia interanual
Total	602,76	598,58	598,70	0,1	-4,1
UE-15	66,94	59,76	66,36	6,6	-0,6
UE-25 (menos UE-15)	5,53	8,72	11,41	2,7	5,9
UE-27 (menos UE-25)	164,44	150,07	136,08	-14,0	-28,4
Resto de Europa	53,36	35,06	28,15	-6,9	-25,2
Magreb	58,93	58,91	70,94	12,0	12,0
Resto de África	14,37	14,08	13,93	-0,1	-0,4
Sudamérica	142,45	171,63	185,16	13,5	42,7
Resto de América	57,90	54,48	47,15	-7,3	-10,8
Asia	36,07	44,50	39,51	-5,0	3,4
Oceania	2,78	1,38	0	-1,4	-2,8

Fuente: Instituto de Estadística de la Comunidad de Madrid

Boletín EPA. Población extranjera. Primer Trimestre 2016

Activos de nacionalidad extranjera por nacionalidad agregada. Comunidad de Madrid

Miles de personas

	1er. Trimestre 2015	4º. Trimestre 2015	1er. Trimestre 2016	Diferencia intertrimestral	Diferencia interanual
Total	498,44	504,17	505,43	1,3	7,0
UE-15	54,55	43,67	48,15	4,5	-6,4
UE-25 (menos UE-15)	5,53	6,83	8,66	1,8	3,1
UE-27 (menos UE-25)	139,30	125,97	117,16	-8,8	-22,1
Resto de Europa	43,85	31,06	25,06	-6,0	-18,8
Magreb	40,62	47,26	57,08	9,8	16,5
Resto de África	14,37	12,14	10,07	-2,1	-4,3
Sudamérica	119,68	155,44	163,85	8,4	44,2
Resto de América	47,85	42,72	40,92	-1,8	-6,9
Asia	31,76	37,70	34,47	-3,2	2,7
Oceania	0,93	1,38	0	-1,4	-0,9

Fuente: Instituto de Estadística de la Comunidad de Madrid

Boletín EPA. Población extranjera. Primer Trimestre 2016

Ocupados de nacionalidad extranjera por nacionalidad agregada. Comunidad de Madrid

Miles de personas

	1er. Trimestre 2015	4º. Trimestre 2015	1er. Trimestre 2016	Diferencia intertrimestral	Diferencia interanual
Total	360,89	374,53	370,97	-3,6	10,1
UE-15	50,59	38,02	39,35	1,3	-11,2
UE-25 (menos UE-15)	4,41	4,79	6,99	2,2	2,6
UE-27 (menos UE-25)	100,19	97,99	97,18	-0,8	-3,0
Resto de Europa	30,82	20,03	15,85	-4,2	-15,0
Magreb	13,31	19,27	24,45	5,2	11,1
Resto de África	9,53	9,56	5,46	-4,1	-4,1
Sudamérica	84,07	119,31	129,68	10,4	45,6
Resto de América	35,28	31,71	23,61	-8,1	-11,7
Asia	31,76	32,48	28,40	-4,1	-3,4
Oceania	0,93	1,38	0	-1,4	-0,9

Fuente: Instituto de Estadística de la Comunidad de Madrid

Boletín EPA. Población extranjera. Primer Trimestre 2016

Parados de nacionalidad extranjera por nacionalidad agregada. Comunidad de Madrid

Miles de personas

	1er. Trimestre 2015	4º. Trimestre 2015	1er. Trimestre 2016	Diferencia intertrimestral	Diferencia interanual
Total	137,55	129,65	134,45	4,8	-3,1
UE-15	3,95	5,66	8,80	3,1	4,8
UE-25 (menos UE-15)	1,12	2,04	1,67	-0,4	0,6
UE-27 (menos UE-25)	39,12	27,98	19,98	-8,0	-19,1
Resto de Europa	13,03	11,04	9,21	-1,8	-3,8
Magreb	27,31	27,99	32,63	4,6	5,3
Resto de África	4,84	2,58	4,62	2,0	-0,2
Sudamérica	35,61	36,13	34,17	-2,0	-1,4
Resto de América	12,58	11,02	17,31	6,3	4,7
Asia	0,00	5,22	6,06	0,8	6,1

Fuente: Instituto de Estadística de la Comunidad de Madrid

Boletín EPA. Población extranjera. Primer Trimestre 2016

Población de 16 y más años de nacionalidad extranjera por los principales países⁽¹⁾ Comunidad de Madrid

Miles de personas

	1er. Trimestre 2015	4º. Trimestre 2015	1er. Trimestre 2016	Diferencia intertrimestral	Diferencia interanual
Total	602,76	598,58	598,70	0,1	-4,1
Rumanía	138,25	126,06	111,73	-14,3	-26,5
Marruecos	58,93	56,19	69,44	13,3	10,5
Ecuador	28,23	31,89	46,24	14,4	18,0
Colombia	20,54	33,85	43,06	9,2	22,5
Perú	18,32	24,10	25,92	1,8	7,6
Bolivia	23,62	32,40	25,68	-6,7	2,1
Bulgaria	26,19	24,01	24,36	0,3	-1,8
Ucrania	34,60	26,09	23,86	-2,2	-10,7
República Dominicana	19,96	22,09	23,07	1,0	3,1
Portugal	12,57	13,05	21,30	8,3	8,7

(1) Países con mayor aportación de población a la Comunidad de Madrid

Fuente: Instituto de Estadística de la Comunidad de Madrid

Boletín EPA. Población extranjera. Primer Trimestre 2016

Activos de nacionalidad extranjera por los principales países⁽¹⁾. Comunidad de Madrid

Miles de personas

	1er. Trimestre 2015	4º. Trimestre 2015	1er. Trimestre 2016	Diferencia intertrimestral	Diferencia interanual
Total	498,44	504,17	505,43	1,3	7,0
Rumanía	120,16	107,71	98,79	-8,9	-21,4
Marruecos	40,62	45,32	55,58	10,3	15,0
Ecuador	24,34	29,40	42,46	13,1	18,1
Colombia	15,80	30,96	34,36	3,4	18,6
Perú	15,59	20,44	23,46	3,0	7,9
Bolivia	20,14	29,11	20,81	-8,3	0,7
Bulgaria	19,14	18,27	18,37	0,1	-0,8
Ucrania	28,28	22,98	20,77	-2,2	-7,5
República Dominicana	19,00	16,37	19,82	3,5	0,8
Portugal	7,96	9,90	12,53	2,6	4,6

(1) Países con mayor aportación de población a la Comunidad de Madrid

Boletín EPA. Población extranjera. Primer Trimestre 2016

Población de 16 y más años por nacionalidad. España

Miles de personas

	1er. Trimestre 2015	4º. Trimestre 2015	1er. Trimestre 2016	Diferencia intertrimestral	Diferencia interanual
Total	38.517,19	38.489,61	38.491,86	2,3	-25,3
Española	34.762,52	34.774,86	34.780,26	5,4	17,7
Extranjera	3.754,67	3.714,75	3.711,60	-3,2	-43,1

Fuente: Instituto de Estadística de la Comunidad de Madrid

Boletín EPA. Población extranjera. Primer Trimestre 2016

Activos por nacionalidad. España

Miles de personas

	1er. Trimestre 2015	4º. Trimestre 2015	1er. Trimestre 2016	Diferencia intertrimestral	Diferencia interanual
Total	22.899,42	22.873,67	22.821,01	-52,7	-78,4
Española	20.130,72	20.152,93	20.089,95	-63,0	-40,8
Extranjera	2.768,69	2.720,74	2.731,06	10,3	-37,6

Fuente: Instituto de Estadística de la Comunidad de Madrid

Boletín EPA. Población extranjera. Primer Trimestre 2016

Ocupados por nacionalidad. España

Miles de personas

	1er. Trimestre 2015	4º. Trimestre 2015	1er. Trimestre 2016	Diferencia intertrimestral	Diferencia interanual
Total	17.454,79	18.094,16	18.029,61	-64,6	574,8
Española	15.617,67	16.145,46	16.110,34	-35,1	492,7
Extranjera	1.837,12	1.948,70	1.919,26	-29,4	82,1

Fuente: Instituto de Estadística de la Comunidad de Madrid

Boletín EPA. Población extranjera. Primer Trimestre 2016

Parados por nacionalidad. España

Miles de personas

	1er. Trimestre 2015	4º. Trimestre 2015	1er. Trimestre 2016	Diferencia intertrimestral	Diferencia interanual
Total	5.444,63	4.779,51	4.791,41	11,9	-653,2
Española	4.513,05	4.007,47	3.979,61	-27,9	-533,4
Extranjera	931,57	772,04	811,80	39,8	-119,8

Fuente: Instituto de Estadística de la Comunidad de Madrid

Boletín EPA. Población extranjera. Primer Trimestre 2016

Población de 16 y más años de nacionalidad extranjera por nacionalidad agregada. España

Miles de personas

	1er. Trimestre 2015	4º. Trimestre 2015	1er. Trimestre 2016	Diferencia intertrimestral	Diferencia interanual
Total	3.754,67	3.714,75	3.711,60	-3,2	-43,1
UE-15	684,62	681,82	673,52	-8,3	-11,1
UE-25 (menos UE-15)	73,27	66,16	87,38	21,2	14,1
UE-27 (menos UE-25)	690,64	680,06	681,48	1,4	-9,2
Resto de Europa	226,26	201,88	193,04	-8,8	-33,2
África	811,10	802,28	809,59	7,3	-1,5
Sudamérica	830,39	803,61	821,23	17,6	-9,2
Resto de América	204,72	205,20	203,76	-1,4	-1,0
Asia	228,80	270,62	240,58	-30,0	11,8
Oceanía	4,63	3,14	0,84	-2,3	-3,8
Apatridas	0,23	0	0,18	0,2	-0,1

Fuente: Instituto de Estadística de la Comunidad de Madrid

Boletín EPA. Población extranjera. Primer Trimestre 2016

Activos de nacionalidad extranjera por nacionalidad agregada. España

Miles de personas

	1er. Trimestre 2015	4º. Trimestre 2015	1er. Trimestre 2016	Diferencia intertrimestral	Diferencia interanual
Total	2.768,69	2.720,74	2.731,06	10,3	-37,6
UE-15	371,29	376,47	374,89	-1,6	3,6
UE-25 (menos UE-15)	68,82	55,18	72,95	17,8	4,1
UE-27 (menos UE-25)	572,37	562,25	563,05	0,8	-9,3
Resto de Europa	170,40	151,16	138,96	-12,2	-31,4
África	580,91	563,71	576,93	13,2	-4,0
Sudamérica	657,18	642,57	653,51	10,9	-3,7
Resto de América	165,66	162,50	167,73	5,2	2,1
Asia	179,33	204,01	182,19	-21,8	2,9
Oceanía	2,50	2,89	0,84	-2,1	-1,7
Apatridas	0,23	0	0	0,0	-0,2

Fuente: Instituto de Estadística de la Comunidad de Madrid

Boletín EPA. Población extranjera. Primer Trimestre 2016

Ocupados de nacionalidad extranjera por nacionalidad agregada. España

Miles de personas

	1er. Trimestre 2015	4º. Trimestre 2015	1er. Trimestre 2016	Diferencia intertrimestral	Diferencia interanual
Total	1.837,12	1.948,70	1.919,26	-29,4	82,1
UE-15	302,92	325,03	305,74	-19,3	2,8
UE-25 (menos UE-15)	45,24	37,44	56,05	18,6	10,8
UE-27 (menos UE-25)	387,17	393,71	408,06	14,3	20,9
Resto de Europa	121,07	104,06	99,44	-4,6	-21,6
África	272,18	304,14	298,86	-5,3	26,7
Sudamérica	437,69	480,69	473,92	-6,8	36,2
Resto de América	109,68	121,00	116,62	-4,4	6,9
Asia	158,44	179,74	159,73	-20,0	1,3
Oceanía	2,50	2,89	0,84	-2,1	-1,7
Apatridas	0,23	0	0	0,0	-0,2

Fuente: Instituto de Estadística de la Comunidad de Madrid

Boletín EPA. Población extranjera. Primer Trimestre 2016

Parados de nacionalidad extranjera por nacionalidad agregada. España

Miles de personas

	1er. Trimestre 2015	4º. Trimestre 2015	1er. Trimestre 2016	Diferencia intertrimestral	Diferencia interanual
Total	931,57	772,04	811,80	39,8	-119,8
UE-15	68,37	51,43	69,15	17,7	0,8
UE-25 (menos UE-15)	23,58	17,74	16,90	-0,8	-6,7
UE-27 (menos UE-25)	185,19	168,54	154,99	-13,6	-30,2
Resto de Europa	49,33	47,10	39,52	-7,6	-9,8
África	308,73	259,57	278,07	18,5	-30,7
Sudamérica	219,50	161,88	179,58	17,7	-39,9
Resto de América	55,98	41,50	51,12	9,6	-4,9
Asia	20,89	24,27	22,46	-1,8	1,6

Fuente: Instituto de Estadística de la Comunidad de Madrid

Boletín EPA. Población extranjera. Primer Trimestre 2016

Tasas de actividad, ocupación y paro por nacionalidad. Comunidad de Madrid

Porcentaje

	1er. Trimestre 2015	4º. Trimestre 2015	1er. Trimestre 2016	Diferencia intertrimestral	Diferencia interanual
Tasa de actividad					
Total	64,56	64,75	64,24	-0,51	-0,32
Española	62,21	62,25	61,66	-0,59	-0,55
Extranjera	82,69	84,23	84,42	0,19	1,73
Tasa de ocupación					
Total	53,08	54,06	53,44	-0,62	0,36
Española	52,20	52,97	52,35	-0,62	0,15
Extranjera	59,87	62,57	61,96	-0,61	2,09
Tasa de paro					
Total	17,79	16,51	16,81	0,30	-0,97
Española	16,09	14,91	15,10	0,18	-1,00
Extranjera	27,60	25,72	26,60	0,89	-0,99

Fuente: Instituto de Estadística de la Comunidad de Madrid

Boletín EPA. Población extranjera. Primer Trimestre 2016

Tasa de actividad en la población extranjera por nacionalidad agregada. Comunidad de Madrid

Porcentaje

	1er. Trimestre 2015	4º. Trimestre 2015	1er. Trimestre 2016	Diferencia intertrimestral	Diferencia interanual
Total	82,69	84,23	84,42	0,19	1,73
UE-15	81,49	73,08	72,57	-0,51	-8,92
UE-25 (menos UE-15)	100,00	78,34	75,89	-2,45	-24,11
UE-27 (menos UE-25)	84,71	83,94	86,10	2,15	1,38
Resto de Europa	82,19	88,60	89,01	0,41	6,82
Magreb	68,93	80,21	80,46	0,25	11,53
Resto de África	100,00	86,22	72,29	-13,93	-27,71
Sudamérica	84,01	90,57	88,49	-2,08	4,48
Resto de América	82,64	78,42	86,79	8,37	4,15
Asia	88,06	84,72	87,24	2,52	-0,82

Fuente: Instituto de Estadística de la Comunidad de Madrid

Boletín EPA. Población extranjera. Primer Trimestre 2016

Tasa de ocupación en la población extranjera por nacionalidad agregada. Comunidad de Madrid

Porcentaje

	1er. Trimestre 2015	4º. Trimestre 2015	1er. Trimestre 2016	Diferencia intertrimestral	Diferencia interanual
Total	59,87	62,57	61,96	-0,61	2,09
UE-15	75,58	63,62	59,31	-4,31	-16,28
UE-25 (menos UE-15)	79,76	54,99	61,23	6,24	-18,53
UE-27 (menos UE-25)	60,93	65,30	71,41	6,11	10,49
Resto de Europa	57,77	57,12	56,30	-0,82	-1,47
Magreb	22,59	32,71	34,47	1,76	11,88
Resto de África	66,30	67,88	39,16	-28,72	-27,14
Sudamérica	59,02	69,52	70,04	0,52	11,02
Resto de América	60,92	58,20	50,08	-8,12	-10,84
Asia	88,06	72,99	71,89	-1,10	-16,17

Fuente: Instituto de Estadística de la Comunidad de Madrid

Boletín EPA. Población extranjera. Primer Trimestre 2016

Tasa de paro en la población extranjera por nacionalidad agregada. Comunidad de Madrid

Porcentaje

	1er. Trimestre 2015	4º. Trimestre 2015	1er. Trimestre 2016	Diferencia intertrimestral	Diferencia interanual
Total	27,60	25,71	26,60	0,89	-0,99
UE-15	7,25	12,95	18,28	5,33	11,03
UE-25 (menos UE-15)	20,24	29,81	19,31	-10,49	-0,93
UE-27 (menos UE-25)	28,08	22,21	17,06	-5,16	-11,02
Resto de Europa	29,71	35,54	36,75	1,22	7,04
Magreb	67,23	59,23	57,16	-2,06	-10,07
Resto de África	33,70	21,27	45,83	24,57	12,13
Sudamérica	29,75	23,24	20,85	-2,39	-8,90
Resto de América	26,28	25,79	42,30	16,51	16,01
Asia	0,00	13,84	17,60	3,75	17,60

Fuente: Instituto de Estadística de la Comunidad de Madrid

Boletín EPA. Población extranjera. Primer Trimestre 2016

Tasa de actividad en la población extranjera por los principales países⁽¹⁾

Comunidad de Madrid

Porcentaje

	1er. Trimestre 2015	4º. Trimestre 2015	1er. Trimestre 2016	Diferencia intertrimestral	Diferencia interanual
Total	82,69	84,23	84,42	0,19	1,73
Rumanía	86,91	85,44	88,42	2,98	1,51
Marruecos	68,93	80,66	80,04	-0,61	11,12
Ecuador	86,24	92,18	91,82	-0,35	5,59
Colombia	76,93	91,47	79,80	-11,67	2,87
Perú	85,11	84,82	90,49	5,67	5,39
Bolivia	85,26	89,84	81,03	-8,81	-4,23
Bulgaria	73,10	76,08	75,42	-0,65	2,32
Ucrania	81,74	88,08	87,05	-1,03	5,31
República Dominicana	76,20	74,10	85,91	11,81	9,71
Portugal	63,34	75,87	58,81	-17,06	-4,53

(1) Países con mayor aportación de población a la Comunidad de Madrid

Fuente: Instituto de Estadística de la Comunidad de Madrid

Boletín EPA. Población extranjera. Primer Trimestre 2016

Tasas de actividad, ocupación y paro por nacionalidad. España

Porcentaje

	1er. Trimestre 2015	4º. Trimestre 2015	1er. Trimestre 2016	Diferencia intertrimestral	Diferencia interanual
Tasa de actividad					
Total	59,45	59,43	59,29	-0,14	-0,16
Española	57,91	57,95	57,76	-0,19	-0,15
Extranjera	73,74	73,24	73,58	0,34	-0,16
Tasa de ocupación					
Total	45,32	47,01	46,84	-0,17	1,52
Española	44,93	46,43	46,32	-0,11	1,39
Extranjera	48,93	52,46	51,71	-0,75	2,78
Tasa de paro					
Total	23,78	20,90	21,00	0,10	-2,78
Española	22,42	19,89	19,81	-0,08	-2,61
Extranjera	33,65	28,38	29,72	1,35	-3,92

Fuente: Instituto de Estadística de la Comunidad de Madrid

Boletín EPA. Población extranjera. Primer Trimestre 2016

Tasa de actividad en población extranjera por nacionalidad agregada. España

Porcentaje

	1er. Trimestre 2015	4º. Trimestre 2015	1er. Trimestre 2016	Diferencia intertrimestral	Diferencia interanual
Total	73,74	73,24	73,58	0,34	-0,16
UE-15	54,23	55,22	55,66	0,45	1,43
UE-25 (menos UE-15)	93,93	83,40	83,49	0,09	-10,44
UE-27 (menos UE-25)	82,87	82,68	82,62	-0,06	-0,25
Resto de Europa	75,31	74,88	71,98	-2,89	-3,33
África	71,62	70,26	71,26	1,00	-0,36
Sudamérica	79,14	79,96	79,58	-0,38	0,44
Resto de América	80,92	79,19	82,32	3,13	1,40
Asia	78,38	75,39	75,73	0,35	-2,65
Oceanía	54,06	92,24	100,00	7,76	45,94

Fuente: Instituto de Estadística de la Comunidad de Madrid

Boletín EPA. Población extranjera. Primer Trimestre 2016

Tasa de paro de la población extranjera por nacionalidad agregada. España

Porcentaje

	1er. Trimestre 2015	4º. Trimestre 2015	1er. Trimestre 2016	Diferencia intertrimestral	Diferencia interanual
Total	33,65	28,38	29,72	1,35	-3,92
UE-15	18,42	13,66	18,45	4,78	0,03
UE-25 (menos UE-15)	34,26	32,15	23,17	-8,98	-11,10
UE-27 (menos UE-25)	32,36	29,98	27,53	-2,45	-4,83
Resto de Europa	28,95	31,16	28,44	-2,72	-0,51
África	53,15	46,05	48,20	2,15	-4,95
Sudamérica	33,40	25,19	27,48	2,29	-5,92
Resto de América	33,79	25,54	30,47	4,93	-3,32
Asia	11,65	11,90	12,33	0,43	0,68

Fuente: Instituto de Estadística de la Comunidad de Madrid

Boletín EPA. Población extranjera. Primer Trimestre 2016

Tasa de ocupación en la población extranjera por nacionalidad agregada. España

Porcentaje

	1er. Trimestre 2015	4º. Trimestre 2015	1er. Trimestre 2016	Diferencia intertrimestral	Diferencia interanual
Total	48,93	52,46	51,71	-0,75	2,78
UE-15	44,25	47,67	45,39	-2,28	1,15
UE-25 (menos UE-15)	61,75	56,59	64,15	7,56	2,40
UE-27 (menos UE-25)	56,06	57,89	59,88	1,98	3,82
Resto de Europa	53,51	51,55	51,51	-0,03	-2,00
África	33,56	37,91	36,92	-0,99	3,36
Sudamérica	52,71	59,82	57,71	-2,11	5,00
Resto de América	53,57	58,97	57,23	-1,73	3,66
Asia	69,25	66,42	66,40	-0,02	-2,85
Oceanía	54,06	92,24	100,00	7,76	45,94

Fuente: Instituto de Estadística de la Comunidad de Madrid

Boletín EPA. Población extranjera. Primer Trimestre 2016

Tasa de actividad por trimestre según nacionalidad. Comunidad de Madrid

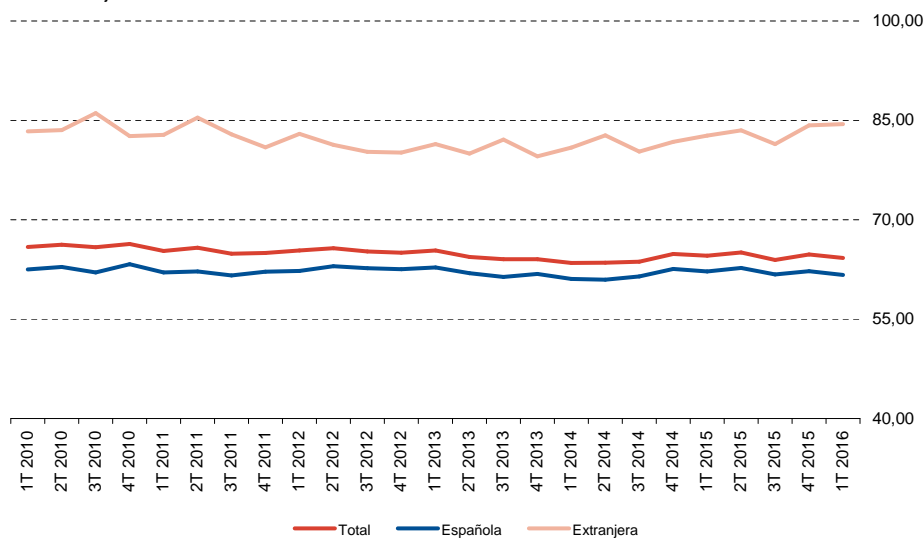
Porcentaje

	Total	Española	Extranjera
1T 2010	65,90	62,50	83,35
2T 2010	66,22	62,89	83,53
3T 2010	65,86	62,04	86,08
4T 2010	66,33	63,28	82,64
1T 2011	65,30	62,06	82,80
2T 2011	65,79	62,20	85,43
3T 2011	64,86	61,61	82,88
4T 2011	65,00	62,15	80,93
1T 2012	65,37	62,27	82,96
2T 2012	65,69	63,00	81,30
3T 2012	65,21	62,68	80,24
4T 2012	65,03	62,53	80,15
1T 2013	65,38	62,79	81,43
2T 2013	64,38	61,95	79,98
3T 2013	64,04	61,38	82,08
4T 2013	64,05	61,84	79,59
1T 2014	63,47	61,08	80,91
2T 2014	63,50	60,94	82,72
3T 2014	63,65	61,46	80,29
4T 2014	64,82	62,58	81,77
1T 2015	64,56	62,21	82,69
2T 2015	65,06	62,72	83,51
3T 2015	63,93	61,75	81,43
4T 2015	64,75	62,25	84,23
1T 2016	64,24	61,66	84,42

Fuente: Instituto de Estadística de la Comunidad de Madrid

Tasa de actividad por trimestre según nacionalidad

Porcentaje



Fuente: Instituto de Estadística de la Comunidad de Madrid

Boletín EPA. Población extranjera. Primer Trimestre 2016

Tasa de paro por trimestre según nacionalidad. Comunidad de Madrid

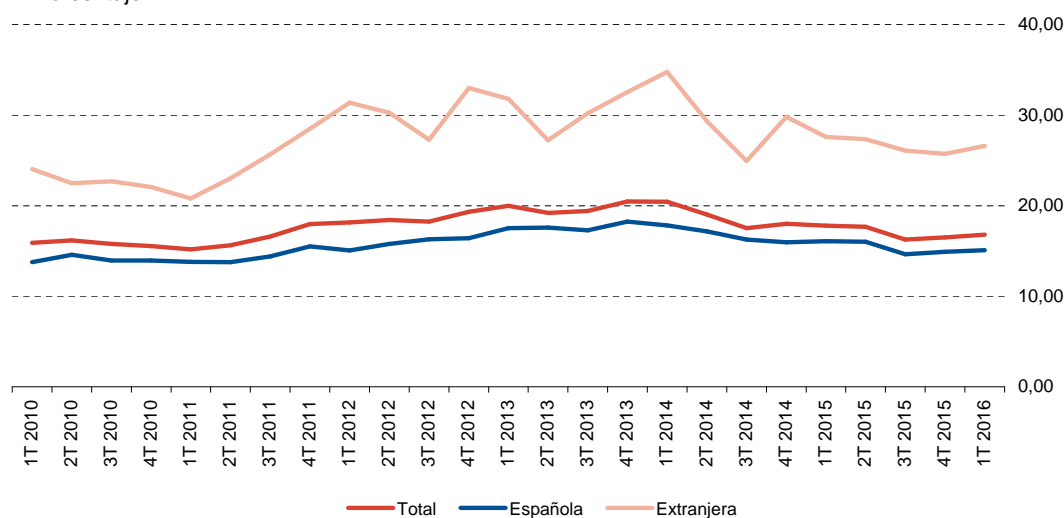
Porcentaje

	Total	Española	Extranjera
1T 2010	15,89	13,77	24,04
2T 2010	16,18	14,57	22,46
3T 2010	15,76	13,94	22,70
4T 2010	15,54	13,95	22,06
1T 2011	15,18	13,79	20,80
2T 2011	15,62	13,76	23,01
3T 2011	16,59	14,39	25,65
4T 2011	17,96	15,51	28,50
1T 2012	18,15	15,05	31,37
2T 2012	18,42	15,78	30,27
3T 2012	18,23	16,28	27,29
4T 2012	19,32	16,42	33,01
1T 2013	19,99	17,52	31,79
2T 2013	19,20	17,59	27,23
3T 2013	19,41	17,28	30,19
4T 2013	20,45	18,23	32,54
1T 2014	20,45	17,83	34,77
2T 2014	19,03	17,17	29,34
3T 2014	17,53	16,25	24,95
4T 2014	18,00	15,97	29,80
1T 2015	17,79	16,09	27,60
2T 2015	17,66	16,03	27,36
3T 2015	16,27	14,65	26,08
4T 2015	16,51	14,91	25,71
1T 2016	16,81	15,10	26,60

Fuente: Instituto de Estadística de la Comunidad de Madrid

Tasa de paro por trimestre según nacionalidad

Porcentaje



Fuente: Instituto de Estadística de la Comunidad de Madrid

Boletín EPA. Población extranjera. Primer Trimestre 2016

Tasa de actividad por trimestre según nacionalidad. España

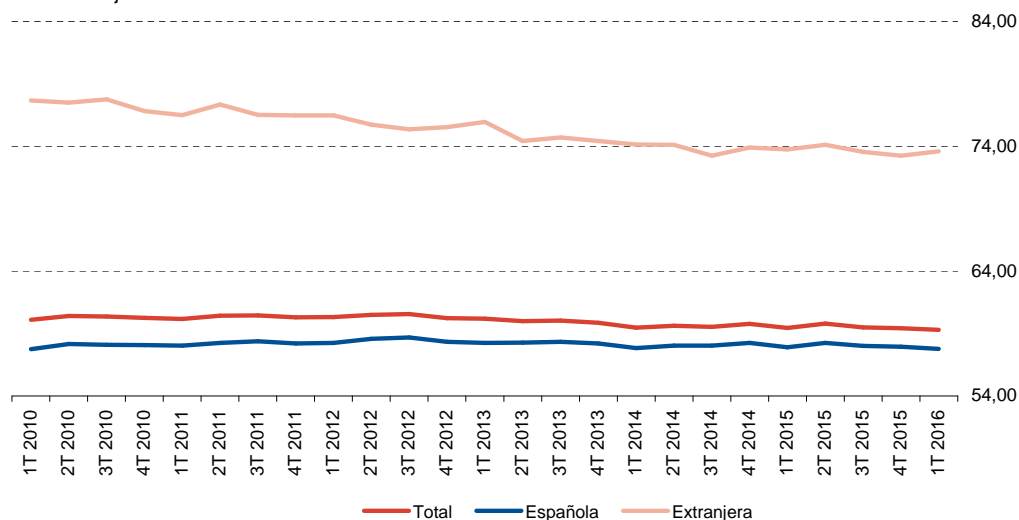
Porcentaje

	Total	Española	Extranjera
1T 2010	60,09	57,75	77,66
2T 2010	60,41	58,15	77,49
3T 2010	60,37	58,09	77,75
4T 2010	60,25	58,08	76,80
1T 2011	60,16	58,03	76,49
2T 2011	60,44	58,25	77,33
3T 2011	60,44	58,37	76,51
4T 2011	60,29	58,21	76,46
1T 2012	60,31	58,25	76,46
2T 2012	60,50	58,58	75,73
3T 2012	60,55	58,69	75,35
4T 2012	60,23	58,33	75,51
1T 2013	60,18	58,24	75,93
2T 2013	60,00	58,27	74,41
3T 2013	60,04	58,33	74,70
4T 2013	59,86	58,20	74,41
1T 2014	59,46	57,84	74,13
2T 2014	59,63	58,04	74,10
3T 2014	59,53	58,02	73,24
4T 2014	59,77	58,24	73,89
1T 2015	59,45	57,91	73,74
2T 2015	59,79	58,25	74,10
3T 2015	59,50	58,00	73,55
4T 2015	59,43	57,95	73,24
1T 2016	59,29	57,76	73,58

Fuente: Instituto de Estadística de la Comunidad de Madrid

Tasa de actividad por trimestre según nacionalidad

Porcentaje



Fuente: Instituto de Estadística de la Comunidad de Madrid

Boletín EPA. Población extranjera. Primer Trimestre 2016

Tasa de paro por trimestre según nacionalidad. España

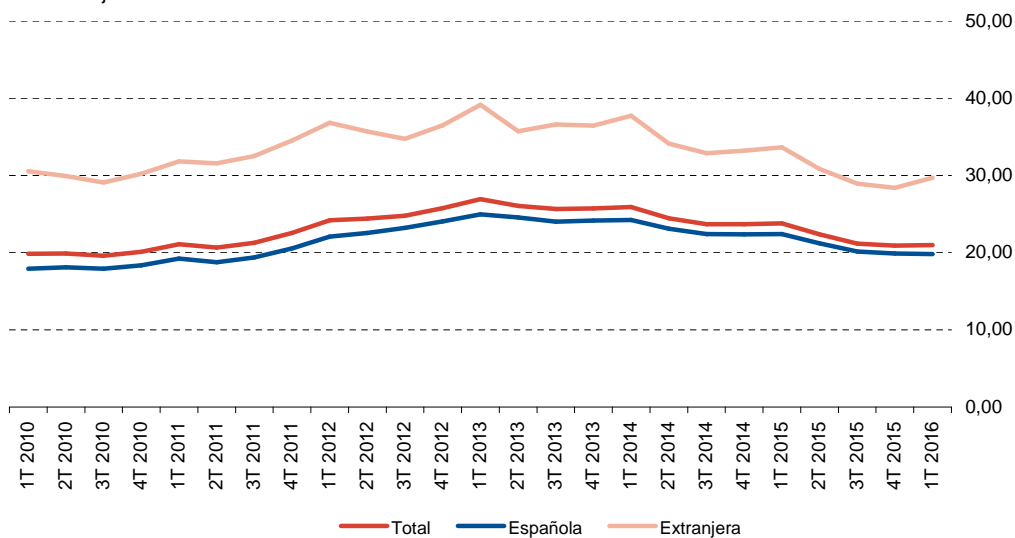
Porcentaje

	Total	Española	Extranjera
1T 2010	19,84	17,93	30,54
2T 2010	19,89	18,12	29,94
3T 2010	19,59	17,92	29,09
4T 2010	20,11	18,37	30,21
1T 2011	21,08	19,23	31,83
2T 2011	20,64	18,76	31,57
3T 2011	21,28	19,39	32,51
4T 2011	22,56	20,53	34,54
1T 2012	24,19	22,07	36,81
2T 2012	24,40	22,55	35,70
3T 2012	24,79	23,19	34,73
4T 2012	25,77	24,05	36,51
1T 2013	26,94	24,98	39,16
2T 2013	26,06	24,58	35,74
3T 2013	25,65	24,01	36,61
4T 2013	25,73	24,17	36,45
1T 2014	25,93	24,25	37,72
2T 2014	24,47	23,11	34,14
3T 2014	23,67	22,40	32,87
4T 2014	23,70	22,39	33,22
1T 2015	23,78	22,42	33,65
2T 2015	22,37	21,22	30,84
3T 2015	21,18	20,13	28,94
4T 2015	20,90	19,89	28,38
1T 2016	21,00	19,81	29,72

Fuente: Instituto de Estadística de la Comunidad de Madrid

Tasa de paro por trimestre según nacionalidad

Porcentaje



Fuente: Instituto de Estadística de la Comunidad de Madrid



Comunidad de Madrid

CONSEJERÍA DE ECONOMÍA,
EMPLEO Y HACIENDA

Dirección General de Economía
y Política Financiera