

Boletín de Población Activa Población Extranjera

Primer Trimestre de 2017

Edición: Abril 2017



Comunidad
de Madrid

Índice

Datos poblacionales

Comunidad de Madrid

PCM1	Población de 16 y más años por nacionalidad. Comunidad de Madrid
PCM2	Activos por nacionalidad. Comunidad de Madrid
PCM3	Ocupados por nacionalidad. Comunidad de Madrid
PCM4	Parados por nacionalidad. Comunidad de Madrid
PCM5	Población de 16 y más años de nacionalidad extranjera por nacionalidad agregada. Comunidad de Madrid
PCM6	Activos de nacionalidad extranjera por nacionalidad agregada. Comunidad de Madrid
PCM7	Ocupados de nacionalidad extranjera por nacionalidad agregada. Comunidad de Madrid
PCM8	Parados de nacionalidad extranjera por nacionalidad agregada. Comunidad de Madrid
PCM9	Población de 16 y más años de nacionalidad extranjera por los principales países ^(*) . Comunidad de Madrid
PCM10	Activos de nacionalidad extranjera por los principales países ^(*) . Comunidad de Madrid

España

PESP1	Población de 16 y más años por nacionalidad. España
PESP2	Activos por nacionalidad. España
PESP3	Ocupados por nacionalidad. España
PESP4	Parados por nacionalidad. España
PESP5	Población de 16 y más años de nacionalidad extranjera por nacionalidad agregada. España
PESP6	Activos de nacionalidad extranjera por nacionalidad agregada. España
PESP7	Ocupados de nacionalidad extranjera por nacionalidad agregada. España.
PESP8	Parados de nacionalidad extranjera por nacionalidad agregada. España.

Tasas

Comunidad de Madrid

TCM1	Tasas de actividad, ocupación y paro por nacionalidad. Comunidad de Madrid
TCM2	Tasa de actividad en la población extranjera por nacionalidad agregada. Comunidad de Madrid
TCM3	Tasa de ocupación en la población extranjera por nacionalidad agregada. Comunidad de Madrid.
TCM4	Tasa de paro en la población extranjera por nacionalidad agregada. Comunidad de Madrid.
TCM5	Tasa de actividad en la población extranjera por los principales países ^(*) . Comunidad de Madrid.

España

TESP1	Tasas de actividad, ocupación y paro por nacionalidad. España
TESP2	Tasa de actividad en población extranjera por nacionalidad agregada. España
TESP3	Tasa de ocupación en la población extranjera por nacionalidad agregada. España
TESP4	Tasa de paro de la población extranjera por nacionalidad agregada. España

Series

Comunidad de Madrid

SCM1	Tasa de actividad por trimestre según nacionalidad. Comunidad de Madrid
SCM2	Tasa de paro por trimestre según nacionalidad. Comunidad de Madrid

España

SESP1	Tasa de actividad por trimestre según nacionalidad. España
SESP2	Tasa de paro por trimestre según nacionalidad. España

(*) Países con mayor aportación de población a la Comunidad de Madrid

Boletín EPA. Población extranjera. Primer Trimestre 2017

Población de 16 y más años por nacionalidad. Comunidad de Madrid

Miles de personas

	1er. Trimestre 2016	4º. Trimestre 2016	1er. Trimestre 2017	Diferencia intertrimestral	Diferencia interanual
Total	5.271,19	5.301,84	5.314,59	12,8	43,4
Española	4.672,50	4.701,80	4.711,14	9,3	38,6
Extranjera	598,70	600,03	603,46	3,4	4,8

Fuente: Instituto de Estadística de la Comunidad de Madrid

Boletín EPA. Población extranjera. Primer Trimestre 2017

Activos por nacionalidad. Comunidad de Madrid

Miles de personas

	1er. Trimestre 2016	4º. Trimestre 2016	1er. Trimestre 2017	Diferencia intertrimestral	Diferencia interanual
Total	3.386,37	3.349,94	3.330,75	-19,2	-55,6
Española	2.880,94	2.872,72	2.845,23	-27,5	-35,7
Extranjera	505,43	477,22	485,52	8,3	-19,9

Fuente: Instituto de Estadística de la Comunidad de Madrid

Boletín EPA. Población extranjera. Primer Trimestre 2017

Ocupados por nacionalidad. Comunidad de Madrid

Miles de personas

	1er. Trimestre 2016	4º. Trimestre 2016	1er. Trimestre 2017	Diferencia intertrimestral	Diferencia interanual
Total	2.816,98	2.860,83	2.856,65	-4,2	39,7
Española	2.446,01	2.482,34	2.478,98	-3,4	33,0
Extranjera	370,97	378,49	377,67	-0,8	6,7

Fuente: Instituto de Estadística de la Comunidad de Madrid

Boletín EPA. Población extranjera. Primer Trimestre 2017

Parados por nacionalidad. Comunidad de Madrid

Miles de personas

	1er. Trimestre 2016	4º. Trimestre 2016	1er. Trimestre 2017	Diferencia intertrimestral	Diferencia interanual
Total	569,38	489,11	474,10	-15,0	-95,3
Española	434,93	390,38	366,25	-24,1	-68,7
Extranjera	134,45	98,73	107,86	9,1	-26,6

Fuente: Instituto de Estadística de la Comunidad de Madrid

Boletín EPA. Población extranjera. Primer Trimestre 2017

Población de 16 y más años de nacionalidad extranjera por nacionalidad agregada Comunidad de Madrid

Miles de personas

	1er. Trimestre 2016	4º. Trimestre 2016	1er. Trimestre 2017	Diferencia intertrimestral	Diferencia interanual
Total	598,70	600,03	603,46	3,4	4,8
UE-15	66,36	63,82	73,01	9,2	6,7
UE-25 (menos UE-15)	11,41	12,81	14,19	1,4	2,8
UE-27 (menos UE-25)	136,08	119,63	112,76	-6,9	-23,3
Resto de Europa	28,15	28,11	35,15	7,0	7,0
Magreb	70,94	75,26	64,17	-11,1	-6,8
Resto de África	13,93	14,02	9,25	-4,8	-4,7
Sudamérica	185,16	199,62	209,40	9,8	24,2
Resto de América	47,15	50,62	51,76	1,1	4,6
Asia	39,51	36,14	33,77	-2,4	-5,7

Fuente: Instituto de Estadística de la Comunidad de Madrid

Boletín EPA. Población extranjera. Primer Trimestre 2017

Activos de nacionalidad extranjera por nacionalidad agregada. Comunidad de Madrid

Miles de personas

	1er. Trimestre 2016	4º. Trimestre 2016	1er. Trimestre 2017	Diferencia intertrimestral	Diferencia interanual
Total	505,43	477,22	485,52	8,3	-19,9
UE-15	48,15	46,08	52,83	6,8	4,7
UE-25 (menos UE-15)	8,66	11,00	12,56	1,6	3,9
UE-27 (menos UE-25)	117,16	102,76	97,83	-4,9	-19,3
Resto de Europa	25,06	26,59	31,90	5,3	6,8
Magreb	57,08	50,43	46,70	-3,7	-10,4
Resto de África	10,07	11,84	7,83	-4,0	-2,2
Sudamérica	163,85	161,17	167,24	6,1	3,4
Resto de América	40,92	37,52	39,56	2,0	-1,4
Asia	34,47	29,86	29,07	-0,8	-5,4

Fuente: Instituto de Estadística de la Comunidad de Madrid

Boletín EPA. Población extranjera. Primer Trimestre 2017

Ocupados de nacionalidad extranjera por nacionalidad agregada. Comunidad de Madrid

Miles de personas

	1er. Trimestre 2016	4º. Trimestre 2016	1er. Trimestre 2017	Diferencia intertrimestral	Diferencia interanual
Total	370,97	378,49	377,67	-0,8	6,7
UE-15	39,35	43,67	49,61	5,9	10,3
UE-25 (menos UE-15)	6,99	8,46	8,50	0,0	1,5
UE-27 (menos UE-25)	97,18	81,64	80,22	-1,4	-17,0
Resto de Europa	15,85	22,53	23,37	0,8	7,5
Magreb	24,45	32,03	24,25	-7,8	-0,2
Resto de África	5,46	5,94	5,07	-0,9	-0,4
Sudamérica	129,68	129,96	132,32	2,4	2,6
Resto de América	23,61	26,04	26,94	0,9	3,3
Asia	28,40	28,23	27,37	-0,9	-1,0

Fuente: Instituto de Estadística de la Comunidad de Madrid

Boletín EPA. Población extranjera. Primer Trimestre 2017

Parados de nacionalidad extranjera por nacionalidad agregada. Comunidad de Madrid

Miles de personas

	1er. Trimestre 2016	4º. Trimestre 2016	1er. Trimestre 2017	Diferencia intertrimestral	Diferencia interanual
Total	134,45	98,73	107,86	9,1	-26,6
UE-15	8,80	2,41	3,22	0,8	-5,6
UE-25 (menos UE-15)	1,67	2,54	4,06	1,5	2,4
UE-27 (menos UE-25)	19,98	21,12	17,61	-3,5	-2,4
Resto de Europa	9,21	4,05	8,53	4,5	-0,7
Magreb	32,63	18,39	22,45	4,1	-10,2
Resto de África	4,62	5,90	2,76	-3,1	-1,9
Sudamérica	34,17	31,20	34,91	3,7	0,7
Resto de América	17,31	11,47	12,62	1,1	-4,7
Asia	6,06	1,63	1,70	0,1	-4,4

Fuente: Instituto de Estadística de la Comunidad de Madrid

Boletín EPA. Población extranjera. Primer Trimestre 2017

Población de 16 y más años de nacionalidad extranjera por los principales países⁽¹⁾ Comunidad de Madrid

Miles de personas

	1er. Trimestre 2016	4º. Trimestre 2016	1er. Trimestre 2017	Diferencia intertrimestral	Diferencia interanual
Total	598,70	600,03	603,46	3,4	4,8
Rumanía	111,73	102,33	93,74	-8,6	-18,0
Marruecos	69,44	72,86	63,52	-9,3	-5,9
Ecuador	46,24	36,14	41,63	5,5	-4,6
Colombia	43,06	38,40	39,30	0,9	-3,8
Bolivia	25,68	33,95	31,25	-2,7	5,6
Perú	25,92	24,68	28,14	3,5	2,2
República Dominicana	23,07	26,89	25,15	-1,7	2,1
Italia	16,18	20,82	23,19	2,4	7,0
Venezuela	9,23	20,63	21,99	1,4	12,8
Paraguay	15,57	19,04	20,08	1,0	4,5

(1) Países con mayor aportación de población a la Comunidad de Madrid

Fuente: Instituto de Estadística de la Comunidad de Madrid

Boletín EPA. Población extranjera. Primer Trimestre 2017

Activos de nacionalidad extranjera por los principales países⁽¹⁾. Comunidad de Madrid

Miles de personas

	1er. Trimestre 2016	4º. Trimestre 2016	1er. Trimestre 2017	Diferencia intertrimestral	Diferencia interanual
Total	505,43	477,22	485,52	8,3	-19,9
Rumanía	98,79	87,97	80,92	-7,0	-17,9
Marruecos	55,58	48,81	46,05	-2,8	-9,5
Ecuador	42,46	28,26	35,36	7,1	-7,1
Colombia	34,36	27,46	29,50	2,0	-4,9
Bolivia	20,81	26,74	21,67	-5,1	0,9
Perú	23,46	19,73	24,34	4,6	0,9
República Dominicana	19,82	22,21	21,05	-1,2	1,2
Italia	14,53	15,09	18,85	3,8	4,3
Venezuela	9,23	20,11	19,62	-0,5	10,4
Paraguay	15,57	15,09	15,60	0,5	0,0

(1) Países con mayor aportación de población a la Comunidad de Madrid

Boletín EPA. Población extranjera. Primer Trimestre 2017

Población de 16 y más años por nacionalidad. España

Miles de personas

	1er. Trimestre 2016	4º. Trimestre 2016	1er. Trimestre 2017	Diferencia intertrimestral	Diferencia interanual
Total	38.491,86	38.584,92	38.607,98	23,1	116,1
Española	34.780,26	34.879,58	34.891,88	12,3	111,6
Extranjera	3.711,60	3.705,34	3.716,10	10,8	4,5

Fuente: Instituto de Estadística de la Comunidad de Madrid

Boletín EPA. Población extranjera. Primer Trimestre 2017

Activos por nacionalidad. España

Miles de personas

	1er. Trimestre 2016	4º. Trimestre 2016	1er. Trimestre 2017	Diferencia intertrimestral	Diferencia interanual
Total	22.821,01	22.745,89	22.693,29	-52,6	-127,7
Española	20.089,95	20.080,23	19.999,08	-81,2	-90,9
Extranjera	2.731,06	2.665,67	2.694,22	28,5	-36,8

Fuente: Instituto de Estadística de la Comunidad de Madrid

Boletín EPA. Población extranjera. Primer Trimestre 2017

Ocupados por nacionalidad. España

Miles de personas

	1er. Trimestre 2016	4º. Trimestre 2016	1er. Trimestre 2017	Diferencia intertrimestral	Diferencia interanual
Total	18.029,61	18.508,09	18.438,26	-69,8	408,7
Española	16.110,34	16.499,82	16.430,02	-69,8	319,7
Extranjera	1.919,26	2.008,27	2.008,25	0,0	89,0

Fuente: Instituto de Estadística de la Comunidad de Madrid

Boletín EPA. Población extranjera. Primer Trimestre 2017

Parados por nacionalidad. España

Miles de personas

	1er. Trimestre 2016	4º. Trimestre 2016	1er. Trimestre 2017	Diferencia intertrimestral	Diferencia interanual
Total	4.791,41	4.237,80	4.255,03	17,2	-536,4
Española	3.979,61	3.580,41	3.569,06	-11,3	-410,6
Extranjera	811,80	657,39	685,97	28,6	-125,8

Fuente: Instituto de Estadística de la Comunidad de Madrid

Boletín EPA. Población extranjera. Primer Trimestre 2017

Población de 16 y más años de nacionalidad extranjera por nacionalidad agregada. España

Miles de personas

	1er. Trimestre 2016	4º. Trimestre 2016	1er. Trimestre 2017	Diferencia intertrimestral	Diferencia interanual
Total	3.711,60	3.705,34	3.716,10	10,8	4,5
UE-15	673,52	663,93	658,63	-5,3	-14,9
UE-25 (menos UE-15)	87,38	77,60	86,21	8,6	-1,2
UE-27 (menos UE-25)	681,48	682,96	670,69	-12,3	-10,8
Resto de Europa	193,04	163,61	174,14	10,5	-18,9
África	809,59	804,85	825,33	20,5	15,7
Sudamérica	821,23	848,02	856,15	8,1	34,9
Resto de América	203,76	206,49	199,72	-6,8	-4,0
Asia	240,58	255,74	242,58	-13,2	2,0
Oceanía	0,84	1,84	1,85	0,0	1,0
Apatridas	0,18	0,31	0,80	0,5	0,6

Fuente: Instituto de Estadística de la Comunidad de Madrid

Boletín EPA. Población extranjera. Primer Trimestre 2017

Activos de nacionalidad extranjera por nacionalidad agregada. España

Miles de personas

	1er. Trimestre 2016	4º. Trimestre 2016	1er. Trimestre 2017	Diferencia intertrimestral	Diferencia interanual
Total	2.731,06	2.665,67	2.694,22	28,5	-36,8
UE-15	374,89	363,84	371,18	7,3	-3,7
UE-25 (menos UE-15)	72,95	66,03	72,53	6,5	-0,4
UE-27 (menos UE-25)	563,05	564,56	545,26	-19,3	-17,8
Resto de Europa	138,96	122,10	131,62	9,5	-7,3
África	576,93	546,51	566,55	20,0	-10,4
Sudamérica	653,51	656,55	678,70	22,2	25,2
Resto de América	167,73	156,72	147,47	-9,3	-20,3
Asia	182,19	188,89	179,88	-9,0	-2,3
Oceanía	0,84	0,46	0,47	0,0	-0,4

Fuente: Instituto de Estadística de la Comunidad de Madrid

Boletín EPA. Población extranjera. Primer Trimestre 2017

Ocupados de nacionalidad extranjera por nacionalidad agregada. España

Miles de personas

	1er. Trimestre 2016	4º. Trimestre 2016	1er. Trimestre 2017	Diferencia intertrimestral	Diferencia interanual
Total	1.919,26	2.008,27	2.008,25	0,0	89,0
UE-15	305,74	316,37	320,24	3,9	14,5
UE-25 (menos UE-15)	56,05	50,94	52,64	1,7	-3,4
UE-27 (menos UE-25)	408,06	426,82	413,58	-13,2	5,5
Resto de Europa	99,44	99,43	98,00	-1,4	-1,4
África	298,86	326,27	341,01	14,7	42,1
Sudamérica	473,92	506,73	509,29	2,6	35,4
Resto de América	116,62	111,77	110,30	-1,5	-6,3
Asia	159,73	169,49	162,70	-6,8	3,0
Oceanía	0,84	0,46	0,47	0,0	-0,4

Fuente: Instituto de Estadística de la Comunidad de Madrid

Boletín EPA. Población extranjera. Primer Trimestre 2017

Parados de nacionalidad extranjera por nacionalidad agregada. España

Miles de personas

	1er. Trimestre 2016	4º. Trimestre 2016	1er. Trimestre 2017	Diferencia intertrimestral	Diferencia interanual
Total	811,80	657,39	685,97	28,6	-125,8
UE-15	69,15	47,47	50,94	3,5	-18,2
UE-25 (menos UE-15)	16,90	15,09	19,89	4,8	3,0
UE-27 (menos UE-25)	154,99	137,74	131,68	-6,1	-23,3
Resto de Europa	39,52	22,67	33,62	10,9	-5,9
África	278,07	220,24	225,54	5,3	-52,5
Sudamérica	179,58	149,82	169,41	19,6	-10,2
Resto de América	51,12	44,95	37,17	-7,8	-13,9
Asia	22,46	19,41	17,17	-2,2	-5,3
Apatridas	0	0	0,55	0,6	0,6

Fuente: Instituto de Estadística de la Comunidad de Madrid

Boletín EPA. Población extranjera. Primer Trimestre 2017

Tasas de actividad, ocupación y paro por nacionalidad. Comunidad de Madrid

Porcentaje

	1er. Trimestre 2016	4º. Trimestre 2016	1er. Trimestre 2017	Diferencia intertrimestral	Diferencia interanual
Tasa de actividad					
Total	64,24	63,18	62,67	-0,51	-1,57
Española	61,66	61,10	60,39	-0,70	-1,26
Extranjera	84,42	79,53	80,46	0,92	-3,97
Tasa de ocupación					
Total	53,44	53,96	53,75	-0,21	0,31
Española	52,35	52,80	52,62	-0,18	0,27
Extranjera	61,96	63,08	62,58	-0,50	0,62
Tasa de paro					
Total	16,81	14,60	14,23	-0,37	-2,58
Española	15,10	13,59	12,87	-0,72	-2,22
Extranjera	26,60	20,69	22,21	1,53	-4,39

Fuente: Instituto de Estadística de la Comunidad de Madrid

Boletín EPA. Población extranjera. Primer Trimestre 2017

Tasa de actividad en la población extranjera por nacionalidad agregada. Comunidad de Madrid

Porcentaje

	1er. Trimestre 2016	4º. Trimestre 2016	1er. Trimestre 2017	Diferencia intertrimestral	Diferencia interanual
Total	84,42	79,53	80,46	0,92	-3,96
UE-15	72,57	72,19	72,35	0,16	-0,22
UE-25 (menos UE-15)	75,89	85,86	88,53	2,67	12,64
UE-27 (menos UE-25)	86,10	85,90	86,76	0,86	0,66
Resto de Europa	89,01	94,57	90,77	-3,81	1,75
Magreb	80,46	67,00	72,78	5,78	-7,68
Resto de África	72,29	84,44	84,67	0,23	12,38
Sudamérica	88,49	80,74	79,87	-0,87	-8,62
Resto de América	86,79	74,11	76,43	2,32	-10,35
Asia	87,24	82,63	86,07	3,45	-1,16

Fuente: Instituto de Estadística de la Comunidad de Madrid

Boletín EPA. Población extranjera. Primer Trimestre 2017

Tasa de ocupación en la población extranjera por nacionalidad agregada. Comunidad de Madrid

Porcentaje

	1er. Trimestre 2016	4º. Trimestre 2016	1er. Trimestre 2017	Diferencia intertrimestral	Diferencia interanual
Total	61,96	63,08	62,58	-0,50	0,62
UE-15	59,31	68,42	67,94	-0,47	8,64
UE-25 (menos UE-15)	61,23	66,03	59,90	-6,13	-1,33
UE-27 (menos UE-25)	71,41	68,24	71,14	2,90	-0,27
Resto de Europa	56,30	80,15	66,50	-13,65	10,20
Magreb	34,47	42,56	37,80	-4,76	3,33
Resto de África	39,16	42,35	54,82	12,48	15,66
Sudamérica	70,04	65,11	63,19	-1,91	-6,84
Resto de América	50,08	51,45	52,05	0,61	1,97
Asia	71,89	78,11	81,05	2,95	9,16

Fuente: Instituto de Estadística de la Comunidad de Madrid

Boletín EPA. Población extranjera. Primer Trimestre 2017

Tasa de paro en la población extranjera por nacionalidad agregada. Comunidad de Madrid

Porcentaje

	1er. Trimestre 2016	4º. Trimestre 2016	1er. Trimestre 2017	Diferencia intertrimestral	Diferencia interanual
Total	26,60	20,69	22,21	1,53	-4,39
UE-15	18,28	5,23	6,10	0,87	-12,18
UE-25 (menos UE-15)	19,31	23,09	32,33	9,24	13,02
UE-27 (menos UE-25)	17,06	20,55	18,00	-2,56	0,94
Resto de Europa	36,75	15,25	26,73	11,49	-10,02
Magreb	57,16	36,48	48,07	11,59	-9,10
Resto de África	45,83	49,85	35,25	-14,60	-10,58
Sudamérica	20,85	19,36	20,88	1,52	0,02
Resto de América	42,30	30,58	31,90	1,32	-10,40
Asia	17,60	5,47	5,83	0,37	-11,76

Fuente: Instituto de Estadística de la Comunidad de Madrid

Boletín EPA. Población extranjera. Primer Trimestre 2017

Tasa de actividad en la población extranjera por los principales países⁽¹⁾

Comunidad de Madrid

Porcentaje

	1er. Trimestre 2016	4º. Trimestre 2016	1er. Trimestre 2017	Diferencia intertrimestral	Diferencia interanual
Total	84,42	79,53	80,46	0,92	-3,96
Rumanía	88,42	85,96	86,32	0,36	-2,10
Marruecos	80,04	66,99	72,50	5,51	-7,54
Ecuador	91,83	78,21	84,93	6,72	-6,90
Colombia	79,80	71,51	75,08	3,56	-4,73
Bolivia	81,01	78,75	69,34	-9,41	-11,67
Perú	90,49	79,92	86,50	6,58	-3,99
República Dominicana	85,90	82,59	83,72	1,13	-2,19
Italia	89,80	72,48	81,27	8,79	-8,53
Venezuela	76,20	97,49	89,19	-8,30	12,99
Paraguay	100,00	79,26	77,71	-1,55	-22,29

(1) Países con mayor aportación de población a la Comunidad de Madrid

Fuente: Instituto de Estadística de la Comunidad de Madrid

Boletín EPA. Población extranjera. Primer Trimestre 2017

Tasas de actividad, ocupación y paro por nacionalidad. España

Porcentaje

	1er. Trimestre 2016	4º. Trimestre 2016	1er. Trimestre 2017	Diferencia intertrimestral	Diferencia interanual
Tasa de actividad					
Total	59,29	58,95	58,78	-0,17	-0,51
Española	57,76	57,57	57,32	-0,25	-0,45
Extranjera	73,58	71,94	72,50	0,56	-1,08
Tasa de ocupación					
Total	46,84	47,97	47,76	-0,21	0,92
Española	46,32	47,31	47,09	-0,22	0,77
Extranjera	51,71	54,20	54,04	-0,16	2,33
Tasa de paro					
Total	21,00	18,63	18,75	0,12	-2,25
Española	19,81	17,83	17,85	0,02	-1,96
Extranjera	29,72	24,66	25,46	0,80	-4,26

Fuente: Instituto de Estadística de la Comunidad de Madrid

Boletín EPA. Población extranjera. Primer Trimestre 2017

Tasa de actividad en población extranjera por nacionalidad agregada. España

Porcentaje

	1er. Trimestre 2016	4º. Trimestre 2016	1er. Trimestre 2017	Diferencia intertrimestral	Diferencia interanual
Total	73,58	71,94	72,50	0,56	-1,08
UE-15	55,66	54,80	56,36	1,55	0,69
UE-25 (menos UE-15)	83,49	85,08	84,13	-0,96	0,64
UE-27 (menos UE-25)	82,62	82,66	81,30	-1,37	-1,32
Resto de Europa	71,98	74,63	75,59	0,96	3,60
África	71,26	67,90	68,64	0,74	-2,62
Sudamérica	79,58	77,42	79,27	1,85	-0,30
Resto de América	82,32	75,90	73,84	-2,06	-8,48
Asia	75,73	73,86	74,15	0,29	-1,58
Oceanía	100,00	24,79	25,62	0,83	-74,38

Fuente: Instituto de Estadística de la Comunidad de Madrid

Boletín EPA. Población extranjera. Primer Trimestre 2017

Tasa de paro de la población extranjera por nacionalidad agregada. España

Porcentaje

	1er. Trimestre 2016	4º. Trimestre 2016	1er. Trimestre 2017	Diferencia intertrimestral	Diferencia interanual
Total	29,72	24,66	25,46	0,80	-4,26
UE-15	18,45	13,05	13,72	0,68	-4,72
UE-25 (menos UE-15)	23,17	22,85	27,42	4,56	4,25
UE-27 (menos UE-25)	27,53	24,40	24,15	-0,25	-3,38
Resto de Europa	28,44	18,57	25,54	6,97	-2,90
África	48,20	40,30	39,81	-0,49	-8,39
Sudamérica	27,48	22,82	24,96	2,14	-2,52
Resto de América	30,47	28,68	25,20	-3,48	-5,27
Asia	12,33	10,27	9,55	-0,73	-2,78

Fuente: Instituto de Estadística de la Comunidad de Madrid

Boletín EPA. Población extranjera. Primer Trimestre 2017

Tasa de ocupación en la población extranjera por nacionalidad agregada. España

Porcentaje

	1er. Trimestre 2016	4º. Trimestre 2016	1er. Trimestre 2017	Diferencia intertrimestral	Diferencia interanual
Total	51,71	54,20	54,04	-0,16	2,33
UE-15	45,39	47,65	48,62	0,97	3,23
UE-25 (menos UE-15)	64,15	65,64	61,06	-4,58	-3,09
UE-27 (menos UE-25)	59,88	62,50	61,66	-0,83	1,79
Resto de Europa	51,51	60,77	56,28	-4,49	4,77
África	36,92	40,54	41,32	0,78	4,40
Sudamérica	57,71	59,75	59,49	-0,27	1,78
Resto de América	57,23	54,13	55,23	1,10	-2,00
Asia	66,40	66,27	67,07	0,80	0,68
Oceanía	100,00	24,79	25,62	0,83	-74,38

Fuente: Instituto de Estadística de la Comunidad de Madrid

Boletín EPA. Población extranjera. Primer Trimestre 2017

Tasa de actividad por trimestre según nacionalidad. Comunidad de Madrid

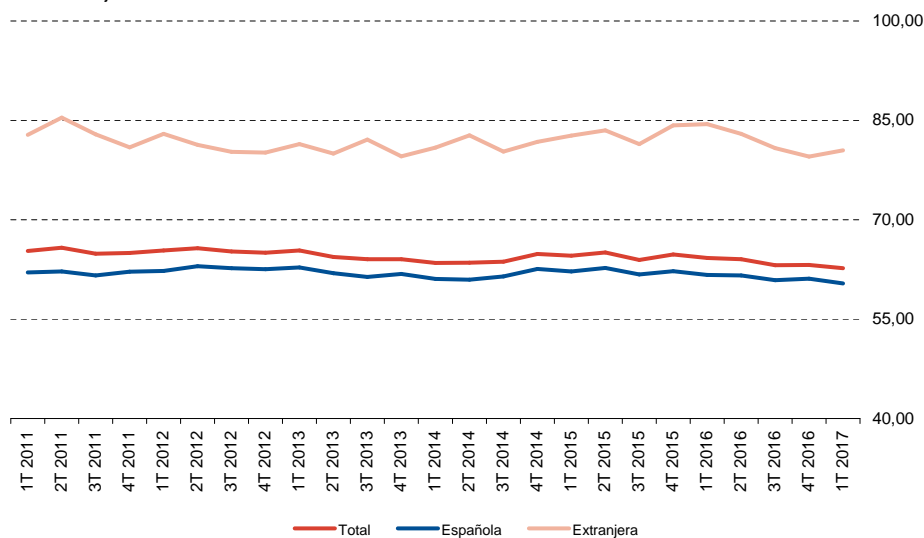
Porcentaje

	Total	Española	Extranjera
1T 2011	65,30	62,06	82,80
2T 2011	65,79	62,20	85,43
3T 2011	64,86	61,61	82,88
4T 2011	65,00	62,15	80,93
1T 2012	65,37	62,27	82,96
2T 2012	65,69	63,00	81,30
3T 2012	65,21	62,68	80,24
4T 2012	65,03	62,53	80,15
1T 2013	65,38	62,79	81,43
2T 2013	64,38	61,95	79,98
3T 2013	64,04	61,38	82,08
4T 2013	64,05	61,84	79,59
1T 2014	63,47	61,08	80,91
2T 2014	63,50	60,94	82,72
3T 2014	63,65	61,46	80,29
4T 2014	64,82	62,58	81,77
1T 2015	64,56	62,21	82,69
2T 2015	65,06	62,72	83,51
3T 2015	63,93	61,75	81,43
4T 2015	64,75	62,25	84,23
1T 2016	64,24	61,66	84,42
2T 2016	64,03	61,60	82,97
3T 2016	63,15	60,89	80,80
4T 2016	63,18	61,10	79,53
1T 2017	62,67	60,39	80,46

Fuente: Instituto de Estadística de la Comunidad de Madrid

Tasa de actividad por trimestre según nacionalidad

Porcentaje



Fuente: Instituto de Estadística de la Comunidad de Madrid

Boletín EPA. Población extranjera. Primer Trimestre 2017

Tasa de paro por trimestre según nacionalidad. Comunidad de Madrid

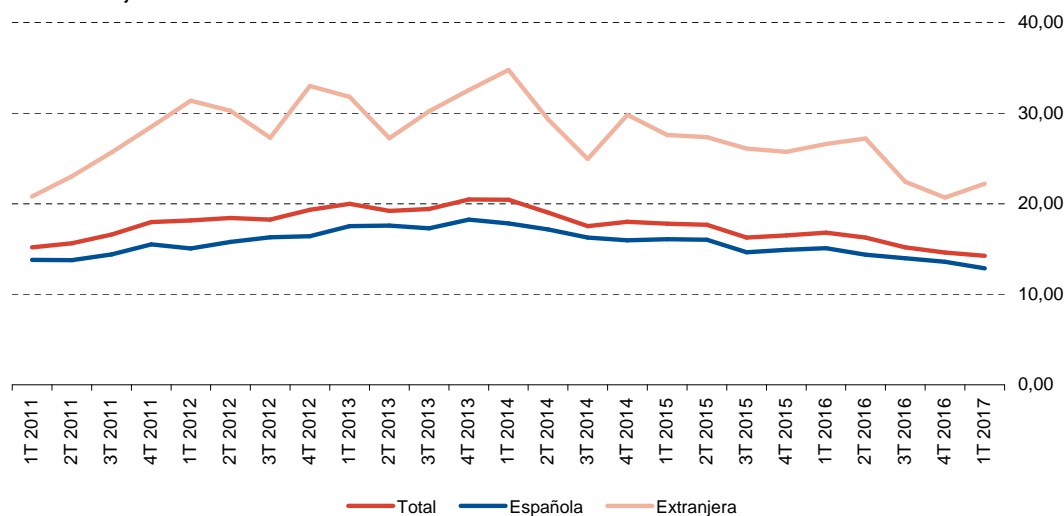
Porcentaje

	Total	Española	Extranjera
1T 2011	15,18	13,79	20,80
2T 2011	15,62	13,76	23,01
3T 2011	16,59	14,39	25,65
4T 2011	17,96	15,51	28,50
1T 2012	18,15	15,05	31,37
2T 2012	18,42	15,78	30,27
3T 2012	18,23	16,28	27,29
4T 2012	19,32	16,42	33,01
1T 2013	19,99	17,52	31,79
2T 2013	19,20	17,59	27,23
3T 2013	19,41	17,28	30,19
4T 2013	20,45	18,23	32,54
1T 2014	20,45	17,83	34,77
2T 2014	19,03	17,17	29,34
3T 2014	17,53	16,25	24,95
4T 2014	18,00	15,97	29,80
1T 2015	17,79	16,09	27,60
2T 2015	17,66	16,03	27,36
3T 2015	16,27	14,65	26,08
4T 2015	16,51	14,91	25,71
1T 2016	16,81	15,10	26,60
2T 2016	16,25	14,36	27,21
3T 2016	15,19	13,96	22,42
4T 2016	14,60	13,59	20,69
1T 2017	14,23	12,87	22,21

Fuente: Instituto de Estadística de la Comunidad de Madrid

Tasa de paro por trimestre según nacionalidad

Porcentaje



Fuente: Instituto de Estadística de la Comunidad de Madrid

Boletín EPA. Población extranjera. Primer Trimestre 2017

Tasa de actividad por trimestre según nacionalidad. España

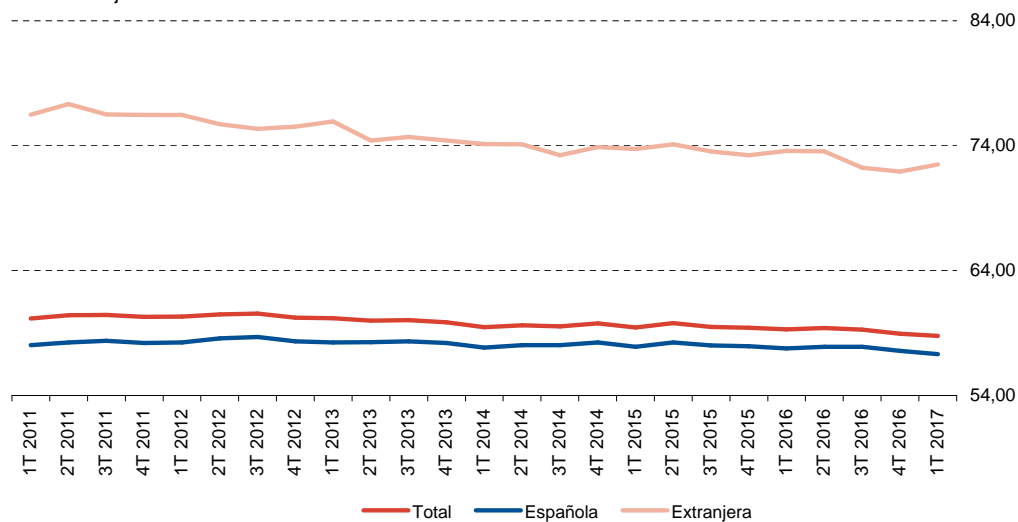
Porcentaje

	Total	Española	Extranjera
1T 2011	60,16	58,03	76,49
2T 2011	60,44	58,25	77,33
3T 2011	60,44	58,37	76,51
4T 2011	60,29	58,21	76,46
1T 2012	60,31	58,25	76,46
2T 2012	60,50	58,58	75,73
3T 2012	60,55	58,69	75,35
4T 2012	60,23	58,33	75,51
1T 2013	60,18	58,24	75,93
2T 2013	60,00	58,27	74,41
3T 2013	60,04	58,33	74,70
4T 2013	59,86	58,20	74,41
1T 2014	59,46	57,84	74,13
2T 2014	59,63	58,04	74,10
3T 2014	59,53	58,02	73,24
4T 2014	59,77	58,24	73,89
1T 2015	59,45	57,91	73,74
2T 2015	59,79	58,25	74,10
3T 2015	59,50	58,00	73,55
4T 2015	59,43	57,95	73,24
1T 2016	59,29	57,76	73,58
2T 2016	59,41	57,90	73,54
3T 2016	59,28	57,90	72,23
4T 2016	58,95	57,57	71,94
1T 2017	58,78	57,32	72,50

Fuente: Instituto de Estadística de la Comunidad de Madrid

Tasa de actividad por trimestre según nacionalidad

Porcentaje



Fuente: Instituto de Estadística de la Comunidad de Madrid

Boletín EPA. Población extranjera. Primer Trimestre 2017

Tasa de paro por trimestre según nacionalidad. España

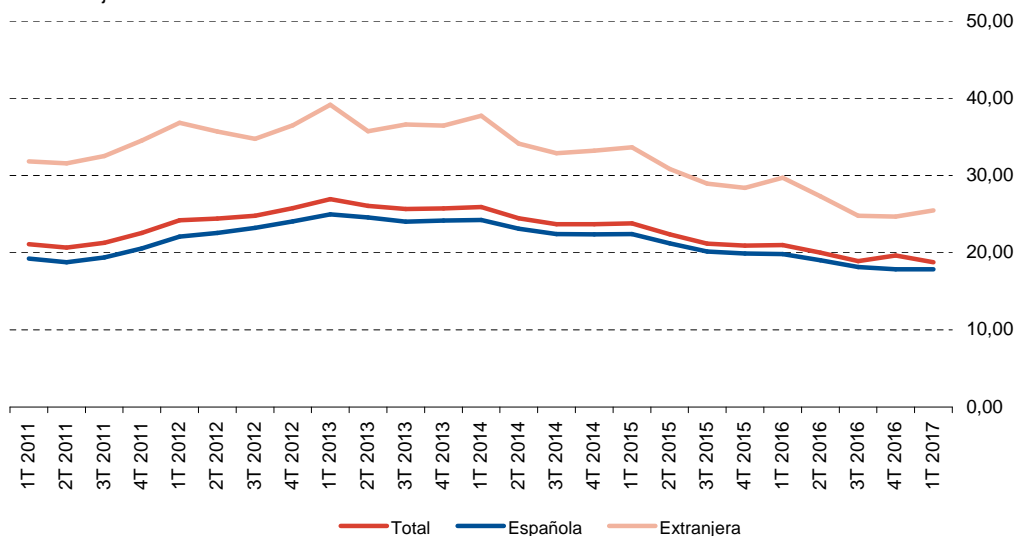
Porcentaje

	Total	Española	Extranjera
1T 2011	21,08	19,23	31,83
2T 2011	20,64	18,76	31,57
3T 2011	21,28	19,39	32,51
4T 2011	22,56	20,53	34,54
1T 2012	24,19	22,07	36,81
2T 2012	24,40	22,55	35,70
3T 2012	24,79	23,19	34,73
4T 2012	25,77	24,05	36,51
1T 2013	26,94	24,98	39,16
2T 2013	26,06	24,58	35,74
3T 2013	25,65	24,01	36,61
4T 2013	25,73	24,17	36,45
1T 2014	25,93	24,25	37,72
2T 2014	24,47	23,11	34,14
3T 2014	23,67	22,40	32,87
4T 2014	23,70	22,39	33,22
1T 2015	23,78	22,42	33,65
2T 2015	22,37	21,22	30,84
3T 2015	21,18	20,13	28,94
4T 2015	20,90	19,89	28,38
1T 2016	21,00	19,81	29,72
2T 2016	20,00	19,01	27,31
3T 2016	18,91	18,13	24,78
4T 2016	19,63	17,83	24,66
1T 2017	18,75	17,85	25,46

Fuente: Instituto de Estadística de la Comunidad de Madrid

Tasa de paro por trimestre según nacionalidad

Porcentaje



Fuente: Instituto de Estadística de la Comunidad de Madrid



**Comunidad
de Madrid**

Dirección General de Economía
y Política Financiera

CONSEJERÍA DE ECONOMÍA,
EMPLEO Y HACIENDA