

Boletín de Población Activa Población Extranjera

Primer Trimestre de 2019

Edición: Abril 2019



Comunidad
de Madrid

Índice

Datos poblacionales

Comunidad de Madrid

PCM1	Población de 16 y más años por nacionalidad. Comunidad de Madrid
PCM2	Activos por nacionalidad. Comunidad de Madrid
PCM3	Ocupados por nacionalidad. Comunidad de Madrid
PCM4	Parados por nacionalidad. Comunidad de Madrid
PCM5	Población de 16 y más años de nacionalidad extranjera por nacionalidad agregada. Comunidad de Madrid
PCM6	Activos de nacionalidad extranjera por nacionalidad agregada. Comunidad de Madrid
PCM7	Ocupados de nacionalidad extranjera por nacionalidad agregada. Comunidad de Madrid
PCM8	Parados de nacionalidad extranjera por nacionalidad agregada. Comunidad de Madrid
PCM9	Población de 16 y más años de nacionalidad extranjera por los principales países ^(*) . Comunidad de Madrid
PCM10	Activos de nacionalidad extranjera por los principales países ^(*) . Comunidad de Madrid

España

PESP1	Población de 16 y más años por nacionalidad. España
PESP2	Activos por nacionalidad. España
PESP3	Ocupados por nacionalidad. España
PESP4	Parados por nacionalidad. España
PESP5	Población de 16 y más años de nacionalidad extranjera por nacionalidad agregada. España
PESP6	Activos de nacionalidad extranjera por nacionalidad agregada. España
PESP7	Ocupados de nacionalidad extranjera por nacionalidad agregada. España.
PESP8	Parados de nacionalidad extranjera por nacionalidad agregada. España.

Tasas

Comunidad de Madrid

TCM1	Tasas de actividad, ocupación y paro por nacionalidad. Comunidad de Madrid
TCM2	Tasa de actividad en la población extranjera por nacionalidad agregada. Comunidad de Madrid
TCM3	Tasa de ocupación en la población extranjera por nacionalidad agregada. Comunidad de Madrid.
TCM4	Tasa de paro en la población extranjera por nacionalidad agregada. Comunidad de Madrid.
TCM5	Tasa de actividad en la población extranjera por los principales países ^(*) . Comunidad de Madrid.

España

TESP1	Tasas de actividad, ocupación y paro por nacionalidad. España
TESP2	Tasa de actividad en población extranjera por nacionalidad agregada. España
TESP3	Tasa de ocupación en la población extranjera por nacionalidad agregada. España
TESP4	Tasa de paro de la población extranjera por nacionalidad agregada. España

Series

Comunidad de Madrid

SCM1	Tasa de actividad por trimestre según nacionalidad. Comunidad de Madrid
SCM2	Tasa de paro por trimestre según nacionalidad. Comunidad de Madrid

España

SESP1	Tasa de actividad por trimestre según nacionalidad. España
SESP2	Tasa de paro por trimestre según nacionalidad. España

(*) Países con mayor aportación de población a la Comunidad de Madrid

Boletín EPA. Población extranjera. Primer Trimestre 2019

Población de 16 y más años por nacionalidad. Comunidad de Madrid

Miles de personas

	1er.Trimestre 2018	4º.Trimestre 2018	1er.Trimestre 2019	Diferencia intertrimestral	Diferencia interanual
Total	5.382,18	5.452,12	5.475,71	23,6	93,5
Española	4.763,93	4.795,52	4.805,90	10,4	42,0
Extranjera	618,25	656,61	669,81	13,2	51,6

Fuente: Instituto de Estadística de la Comunidad de Madrid

Boletín EPA. Población extranjera. Primer Trimestre 2019

Activos por nacionalidad. Comunidad de Madrid

Miles de personas

	1er.Trimestre 2018	4º.Trimestre 2018	1er.Trimestre 2019	Diferencia intertrimestral	Diferencia interanual
Total	3.405,12	3.431,77	3.433,90	2,1	28,8
Española	2.892,59	2.895,33	2.897,62	2,3	5,0
Extranjera	512,52	536,44	536,28	-0,2	23,8

Fuente: Instituto de Estadística de la Comunidad de Madrid

Boletín EPA. Población extranjera. Primer Trimestre 2019

Ocupados por nacionalidad. Comunidad de Madrid

Miles de personas

	1er.Trimestre 2018	4º.Trimestre 2018	1er.Trimestre 2019	Diferencia intertrimestral	Diferencia interanual
Total	2.948,93	3.035,59	3.032,01	-3,6	83,1
Española	2.542,45	2.599,89	2.581,87	-18,0	39,4
Extranjera	406,48	435,70	450,15	14,4	43,7

Fuente: Instituto de Estadística de la Comunidad de Madrid

Boletín EPA. Población extranjera. Primer Trimestre 2019

Parados por nacionalidad. Comunidad de Madrid

Miles de personas

	1er.Trimestre 2018	4º.Trimestre 2018	1er.Trimestre 2019	Diferencia intertrimestral	Diferencia interanual
Total	456,19	396,18	401,89	5,7	-54,3
Española	350,14	295,43	315,76	20,3	-34,4
Extranjera	106,05	100,74	86,13	-14,6	-19,9

Fuente: Instituto de Estadística de la Comunidad de Madrid

Boletín EPA. Población extranjera. Primer Trimestre 2019

Población de 16 y más años de nacionalidad extranjera por nacionalidad agregada Comunidad de Madrid

Miles de personas

	1er.Trimestre 2018	4º.Trimestre 2018	1er.Trimestre 2019	Diferencia intertrimestral	Diferencia interanual
Total	618,25	656,61	669,81	13,2	51,6
UE-15	53,82	65,86	71,73	5,9	17,9
UE-25 (menos UE-15)	18,14	13,86	15,26	1,4	-2,9
UE-27 (menos UE-25)	162,88	180,10	183,76	3,7	20,9
Resto de Europa	42,70	32,40	38,33	5,9	-4,4
Magreb	52,13	54,99	40,44	-14,6	-11,7
Resto de África	14,86	22,44	16,76	-5,7	1,9
Sudamérica	190,81	166,91	183,68	16,8	-7,1
Resto de América	58,52	65,61	65,63	0,0	7,1
Asia	24,39	54,43	54,23	-0,2	29,8

Fuente: Instituto de Estadística de la Comunidad de Madrid

Boletín EPA. Población extranjera. Primer Trimestre 2019

Activos de nacionalidad extranjera por nacionalidad agregada. Comunidad de Madrid

Miles de personas

	1er.Trimestre 2018	4º.Trimestre 2018	1er.Trimestre 2019	Diferencia intertrimestral	Diferencia interanual
Total	512,52	536,44	536,28	-0,2	23,8
UE-15	45,49	54,89	57,88	3,0	12,4
UE-25 (menos UE-15)	14,50	11,79	13,71	1,9	-0,8
UE-27 (menos UE-25)	145,20	161,33	155,19	-6,1	10,0
Resto de Europa	32,25	24,69	29,65	5,0	-2,6
Magreb	35,93	36,03	27,15	-8,9	-8,8
Resto de África	10,67	16,73	11,64	-5,1	1,0
Sudamérica	163,28	141,43	145,48	4,0	-17,8
Resto de América	46,06	47,51	52,16	4,7	6,1
Asia	19,14	42,05	43,43	1,4	24,3

Fuente: Instituto de Estadística de la Comunidad de Madrid

Boletín EPA. Población extranjera. Primer Trimestre 2019

Ocupados de nacionalidad extranjera por nacionalidad agregada. Comunidad de Madrid

Miles de personas

	1er.Trimestre 2018	4º.Trimestre 2018	1er.Trimestre 2019	Diferencia intertrimestral	Diferencia interanual
Total	406,48	435,70	450,15	14,4	43,7
UE-15	38,89	49,52	47,60	-1,9	8,7
UE-25 (menos UE-15)	12,42	9,21	11,48	2,3	-0,9
UE-27 (menos UE-25)	120,52	135,13	135,22	0,1	14,7
Resto de Europa	28,82	21,54	26,97	5,4	-1,9
Magreb	24,32	22,13	18,08	-4,0	-6,2
Resto de África	6,74	9,94	7,81	-2,1	1,1
Sudamérica	124,86	112,00	119,97	8,0	-4,9
Resto de América	30,77	37,44	41,91	4,5	11,1
Asia	19,14	38,80	41,12	2,3	22,0

Fuente: Instituto de Estadística de la Comunidad de Madrid

Boletín EPA. Población extranjera. Primer Trimestre 2019

Parados de nacionalidad extranjera por nacionalidad agregada. Comunidad de Madrid

Miles de personas

	1er.Trimestre 2018	4º.Trimestre 2018	1er.Trimestre 2019	Diferencia intertrimestral	Diferencia interanual
Total	106,05	100,74	86,13	-14,6	-19,9
UE-15	6,60	5,37	10,28	4,9	3,7
UE-25 (menos UE-15)	2,08	2,58	2,23	-0,4	0,1
UE-27 (menos UE-25)	24,68	26,20	19,97	-6,2	-4,7
Resto de Europa	3,43	3,15	2,68	-0,5	-0,8
Magreb	11,62	13,90	9,07	-4,8	-2,5
Resto de África	3,94	6,79	3,83	-3,0	-0,1
Sudamérica	38,42	29,43	25,51	-3,9	-12,9
Resto de América	15,29	10,07	10,25	0,2	-5,0
Asia	0,00	3,25	2,32	-0,9	2,3

Fuente: Instituto de Estadística de la Comunidad de Madrid

Boletín EPA. Población extranjera. Primer Trimestre 2019

Población de 16 y más años de nacionalidad extranjera por los principales países⁽¹⁾ Comunidad de Madrid

Miles de personas

	1er.Trimestre 2018	4º.Trimestre 2018	1er.Trimestre 2019	Diferencia intertrimestral	Diferencia interanual
Total	618,25	656,61	669,81	13,2	51,6
Rumanía	143,07	167,54	163,83	-3,7	20,8
Marruecos	50,18	52,48	38,90	-13,6	-11,3
Ecuador	39,55	31,91	31,85	-0,1	-7,7
China, incluyendo Hong-Kong y Macao	13,98	32,44	31,74	-0,7	17,8
Venezuela	24,84	16,24	30,58	14,3	5,7
Colombia	30,61	27,53	29,46	1,9	-1,2
Perú	29,96	26,12	26,32	0,2	-3,6
Honduras	16,09	31,99	24,03	-8,0	7,9
Ucrania	29,83	20,70	22,88	2,2	-7,0
República Dominicana	22,45	13,37	21,72	8,4	-0,7

(1) Países con mayor aportación de población a la Comunidad de Madrid

Fuente: Instituto de Estadística de la Comunidad de Madrid

Boletín EPA. Población extranjera. Primer Trimestre 2019

Activos de nacionalidad extranjera por los principales países⁽¹⁾. Comunidad de Madrid

Miles de personas

	1er. Trimestre 2018	4º. Trimestre 2018	1er. Trimestre 2019	Diferencia intertrimestral	Diferencia interanual
Total	512,52	536,44	536,28	-0,2	23,8
Rumanía	127,25	151,41	141,32	-10,1	14,1
Marruecos	34,83	35,26	26,38	-8,9	-8,4
Ecuador	37,30	29,43	30,38	1,0	-6,9
China, incluyendo Hong-Kong y Macao	11,57	25,23	24,93	-0,3	13,4
Venezuela	19,46	12,14	19,26	7,1	-0,2
Colombia	28,16	22,91	23,87	1,0	-4,3
Perú	24,80	22,36	21,87	-0,5	-2,9
Honduras	13,53	24,25	21,35	-2,9	7,8
Ucrania	23,37	16,15	16,48	0,3	-6,9
República Dominicana	20,21	8,81	16,51	7,7	-3,7

(1) Países con mayor aportación de población a la Comunidad de Madrid

Boletín EPA. Población extranjera. Primer Trimestre 2019

Población de 16 y más años por nacionalidad. España

Miles de personas

	1er.Trimestre 2018	4º.Trimestre 2018	1er.Trimestre 2019	Diferencia intertrimestral	Diferencia interanual
Total	38.779,83	39.019,46	39.114,72	95,3	334,9
Española	34.932,46	34.985,23	35.007,51	22,3	75,0
Extranjera	3.847,37	4.034,24	4.107,20	73,0	259,8

Fuente: Instituto de Estadística de la Comunidad de Madrid

Boletín EPA. Población extranjera. Primer Trimestre 2019

Activos por nacionalidad. España

Miles de personas

	1er.Trimestre 2018	4º.Trimestre 2018	1er.Trimestre 2019	Diferencia intertrimestral	Diferencia interanual
Total	22.670,28	22.868,85	22.825,35	-43,5	155,1
Española	19.907,67	19.982,20	19.906,56	-75,6	-1,1
Extranjera	2.762,62	2.886,64	2.918,79	32,2	156,2

Fuente: Instituto de Estadística de la Comunidad de Madrid

Boletín EPA. Población extranjera. Primer Trimestre 2019

Ocupados por nacionalidad. España

Miles de personas

	1er.Trimestre 2018	4º.Trimestre 2018	1er.Trimestre 2019	Diferencia intertrimestral	Diferencia interanual
Total	18.874,21	19.564,55	19.471,13	-93,4	596,9
Española	16.782,43	17.277,54	17.161,15	-116,4	378,7
Extranjera	2.091,78	2.287,02	2.309,98	23,0	218,2

Fuente: Instituto de Estadística de la Comunidad de Madrid

Boletín EPA. Población extranjera. Primer Trimestre 2019

Parados por nacionalidad. España

Miles de personas

	1er.Trimestre 2018	4º.Trimestre 2018	1er.Trimestre 2019	Diferencia intertrimestral	Diferencia interanual
Total	3.796,08	3.304,29	3.354,22	49,9	-441,9
Española	3.125,24	2.704,67	2.745,41	40,7	-379,8
Extranjera	670,84	599,63	608,82	9,2	-62,0

Fuente: Instituto de Estadística de la Comunidad de Madrid

Boletín EPA. Población extranjera. Primer Trimestre 2019

Población de 16 y más años de nacionalidad extranjera por nacionalidad agregada. España

Miles de personas

	1er.Trimestre 2018	4º.Trimestre 2018	1er.Trimestre 2019	Diferencia intertrimestral	Diferencia interanual
Total	3.847,37	4.034,24	4.107,20	73,0	259,8
UE-15	654,23	690,56	694,65	4,1	40,4
UE-25 (menos UE-15)	74,73	85,51	85,82	0,3	11,1
UE-27 (menos UE-25)	744,66	770,82	790,07	19,3	45,4
Resto de Europa	208,11	219,31	233,98	14,7	25,9
África	782,37	803,03	790,45	-12,6	8,1
Sudamérica	887,03	872,91	905,50	32,6	18,5
Resto de América	228,36	266,60	269,55	2,9	41,2
Asia	263,84	320,57	334,12	13,6	70,3
Oceanía	4,05	3,18	1,66	-1,5	-2,4
Apatridas	0	1,75	1,40	-0,3	1,4

Fuente: Instituto de Estadística de la Comunidad de Madrid

Boletín EPA. Población extranjera. Primer Trimestre 2019

Activos de nacionalidad extranjera por nacionalidad agregada. España

Miles de personas

	1er.Trimestre 2018	4º.Trimestre 2018	1er.Trimestre 2019	Diferencia intertrimestral	Diferencia interanual
Total	2.762,62	2.886,64	2.918,79	32,2	156,2
UE-15	372,90	391,86	411,36	19,5	38,5
UE-25 (menos UE-15)	60,24	66,86	68,07	1,2	7,8
UE-27 (menos UE-25)	595,72	619,86	626,20	6,3	30,5
Resto de Europa	151,78	156,91	162,14	5,2	10,4
África	530,43	535,54	513,73	-21,8	-16,7
Sudamérica	685,94	683,97	684,41	0,4	-1,5
Resto de América	176,25	200,86	213,82	13,0	37,6
Asia	186,50	228,15	237,65	9,5	51,1
Oceanía	2,85	1,48	0,75	-0,7	-2,1
Apatridas	0	1,15	0,67	-0,5	0,7

Fuente: Instituto de Estadística de la Comunidad de Madrid

Boletín EPA. Población extranjera. Primer Trimestre 2019

Ocupados de nacionalidad extranjera por nacionalidad agregada. España

Miles de personas

	1er.Trimestre 2018	4º.Trimestre 2018	1er.Trimestre 2019	Diferencia intertrimestral	Diferencia interanual
Total	2.091,78	2.287,02	2.309,98	23,0	218,2
UE-15	316,38	342,05	351,21	9,2	34,8
UE-25 (menos UE-15)	50,40	52,95	58,17	5,2	7,8
UE-27 (menos UE-25)	459,38	509,32	515,54	6,2	56,2
Resto de Europa	123,13	129,25	133,52	4,3	10,4
África	335,56	353,85	335,30	-18,5	-0,3
Sudamérica	512,09	541,79	538,89	-2,9	26,8
Resto de América	126,12	153,20	164,63	11,4	38,5
Asia	165,86	203,13	211,97	8,8	46,1
Oceanía	2,85	1,48	0,75	-0,7	-2,1

Fuente: Instituto de Estadística de la Comunidad de Madrid

Boletín EPA. Población extranjera. Primer Trimestre 2019

Parados de nacionalidad extranjera por nacionalidad agregada. España

Miles de personas

	1er.Trimestre 2018	4º.Trimestre 2018	1er.Trimestre 2019	Diferencia intertrimestral	Diferencia interanual
Total	670,84	599,63	608,82	9,2	-62,0
UE-15	56,52	49,81	60,15	10,3	3,6
UE-25 (menos UE-15)	9,84	13,92	9,90	-4,0	0,1
UE-27 (menos UE-25)	136,34	110,54	110,66	0,1	-25,7
Resto de Europa	28,65	27,66	28,62	1,0	0,0
África	194,87	181,69	178,43	-3,3	-16,4
Sudamérica	173,85	142,17	145,52	3,3	-28,3
Resto de América	50,13	47,66	49,19	1,5	-0,9
Asia	20,64	25,02	25,68	0,7	5,0
Apatridas	0	1,15	0,67	-0,5	0,7

Fuente: Instituto de Estadística de la Comunidad de Madrid

Boletín EPA. Población extranjera. Primer Trimestre 2019

Tasas de actividad, ocupación y paro por nacionalidad. Comunidad de Madrid

Porcentaje

	1er.Trimestre 2018	4º.Trimestre 2018	1er.Trimestre 2019	Diferencia intertrimestral	Diferencia interanual
Tasa de actividad					
Total	63,27	62,94	62,71	-0,23	-0,55
Española	60,72	60,38	60,29	-0,08	-0,43
Extranjera	82,90	81,70	80,06	-1,63	-2,83
Tasa de ocupación					
Total	54,79	55,68	55,37	-0,31	0,58
Española	53,37	54,22	53,72	-0,49	0,35
Extranjera	65,75	66,36	67,21	0,85	1,46
Tasa de paro					
Total	13,40	11,54	11,70	0,16	-1,69
Española	12,10	10,20	10,90	0,69	-1,21
Extranjera	20,69	18,78	16,06	-2,72	-4,63

Fuente: Instituto de Estadística de la Comunidad de Madrid

Boletín EPA. Población extranjera. Primer Trimestre 2019

Tasa de actividad en la población extranjera por nacionalidad agregada. Comunidad de Madrid

Porcentaje

	1er.Trimestre 2018	4º.Trimestre 2018	1er.Trimestre 2019	Diferencia intertrimestral	Diferencia interanual
Total	82,90	81,70	80,06	-1,63	-2,83
UE-15	84,51	83,35	80,70	-2,65	-3,82
UE-25 (menos UE-15)	79,96	85,02	89,86	4,84	9,90
UE-27 (menos UE-25)	89,14	89,58	84,45	-5,13	-4,69
Resto de Europa	75,53	76,20	77,34	1,14	1,82
Magreb	68,92	65,51	67,13	1,62	-1,79
Resto de África	71,82	74,55	69,41	-5,14	-2,41
Sudamérica	85,57	84,73	79,20	-5,53	-6,37
Resto de América	78,71	72,41	79,48	7,07	0,77
Asia	78,50	77,25	80,09	2,84	1,59

Fuente: Instituto de Estadística de la Comunidad de Madrid

Boletín EPA. Población extranjera. Primer Trimestre 2019

Tasa de ocupación en la población extranjera por nacionalidad agregada. Comunidad de Madrid

Porcentaje

	1er.Trimestre 2018	4º.Trimestre 2018	1er.Trimestre 2019	Diferencia intertrimestral	Diferencia interanual
Total	65,75	66,36	67,21	0,85	1,46
UE-15	72,26	75,19	66,36	-8,82	-5,89
UE-25 (menos UE-15)	68,46	66,40	75,24	8,84	6,77
UE-27 (menos UE-25)	73,99	75,03	73,58	-1,45	-0,41
Resto de Europa	67,50	66,48	70,36	3,87	2,86
Magreb	46,64	40,23	44,70	4,47	-1,94
Resto de África	45,33	44,30	46,56	2,26	1,23
Sudamérica	65,44	67,10	65,32	-1,78	-0,12
Resto de América	52,58	57,06	63,86	6,80	11,28
Asia	78,50	71,29	75,82	4,53	-2,68

Fuente: Instituto de Estadística de la Comunidad de Madrid

Boletín EPA. Población extranjera. Primer Trimestre 2019

Tasa de paro en la población extranjera por nacionalidad agregada. Comunidad de Madrid

Porcentaje

	1er.Trimestre 2018	4º.Trimestre 2018	1er.Trimestre 2019	Diferencia intertrimestral	Diferencia interanual
Total	20,69	18,78	16,06	-2,72	-4,63
UE-15	14,50	9,79	17,76	7,97	3,26
UE-25 (menos UE-15)	14,37	21,90	16,27	-5,63	1,90
UE-27 (menos UE-25)	17,00	16,24	12,87	-3,37	-4,13
Resto de Europa	10,63	12,75	9,03	-3,72	-1,60
Magreb	32,33	38,59	33,41	-5,17	1,09
Resto de África	36,88	40,57	32,92	-7,66	-3,96
Sudamérica	23,53	20,81	17,53	-3,28	-5,99
Resto de América	33,20	21,20	19,65	-1,55	-13,55
Asia	0,00	7,72	5,34	-2,38	5,34

Fuente: Instituto de Estadística de la Comunidad de Madrid

Boletín EPA. Población extranjera. Primer Trimestre 2019

Tasa de actividad en la población extranjera por los principales países⁽¹⁾

Comunidad de Madrid

Porcentaje

	1er.Trimestre 2018	4º.Trimestre 2018	1er.Trimestre 2019	Diferencia intertrimestral	Diferencia interanual
Total	82,90	81,70	80,06	-1,63	-2,83
Rumanía	88,94	90,37	86,26	-4,11	-2,68
Marruecos	69,40	67,19	67,81	0,62	-1,60
Ecuador	94,32	92,23	95,40	3,17	1,08
China, incluyendo Hong-Kong y Macao	82,75	77,78	78,54	0,76	-4,21
Venezuela	78,34	74,78	62,97	-11,81	-15,36
Colombia	91,98	83,20	81,01	-2,19	-10,97
Perú	82,78	85,60	83,09	-2,52	0,30
Honduras	84,10	75,81	88,86	13,06	4,76
Ucrania	76,20	78,04	72,01	-6,03	-4,19
República Dominicana	90,04	65,87	76,01	10,14	-14,04

(1) Países con mayor aportación de población a la Comunidad de Madrid

Fuente: Instituto de Estadística de la Comunidad de Madrid

Boletín EPA. Población extranjera. Primer Trimestre 2019

Tasas de actividad, ocupación y paro por nacionalidad. España

Porcentaje

	1er. Trimestre 2018	4º. Trimestre 2018	1er. Trimestre 2019	Diferencia intertrimestral	Diferencia interanual
Tasa de actividad					
Total	58,46	58,61	58,35	-0,25	-0,10
Española	56,99	57,12	56,86	-0,25	-0,13
Extranjera	71,81	71,55	71,07	-0,49	-0,74
Tasa de ocupación					
Total	48,67	50,14	49,78	-0,36	1,11
Española	48,04	49,39	49,02	-0,36	0,98
Extranjera	54,37	56,69	56,24	-0,45	1,87
Tasa de paro					
Total	16,74	14,45	14,70	0,25	-2,05
Española	15,70	13,54	13,79	0,26	-1,91
Extranjera	24,28	20,77	20,86	0,09	-3,42

Fuente: Instituto de Estadística de la Comunidad de Madrid

Boletín EPA. Población extranjera. Primer Trimestre 2019

Tasa de actividad en población extranjera por nacionalidad agregada. España

Porcentaje

	1er.Trimestre 2018	4º.Trimestre 2018	1er.Trimestre 2019	Diferencia intertrimestral	Diferencia interanual
Total	71,81	71,55	71,07	-0,49	-0,74
UE-15	57,00	56,75	59,22	2,47	2,22
UE-25 (menos UE-15)	80,62	78,19	79,32	1,13	-1,30
UE-27 (menos UE-25)	80,00	80,42	79,26	-1,16	-0,74
Resto de Europa	72,93	71,55	69,30	-2,25	-3,64
África	67,80	66,69	64,99	-1,70	-2,81
Sudamérica	77,33	78,35	75,58	-2,77	-1,75
Resto de América	77,18	75,34	79,32	3,98	2,14
Asia	70,69	71,17	71,13	-0,05	0,44
Oceanía	70,41	46,37	45,21	-1,16	-25,20

Fuente: Instituto de Estadística de la Comunidad de Madrid

Boletín EPA. Población extranjera. Primer Trimestre 2019

Tasa de ocupación en la población extranjera por nacionalidad agregada. España

Porcentaje

	1er.Trimestre 2018	4º.Trimestre 2018	1er.Trimestre 2019	Diferencia intertrimestral	Diferencia interanual
Total	54,37	56,69	56,24	-0,45	1,87
UE-15	48,36	49,53	50,56	1,03	2,20
UE-25 (menos UE-15)	67,45	61,92	67,78	5,86	0,33
UE-27 (menos UE-25)	61,69	66,07	65,25	-0,82	3,56
Resto de Europa	59,17	58,94	57,06	-1,87	-2,10
África	42,89	44,06	42,42	-1,65	-0,47
Sudamérica	57,73	62,07	59,51	-2,55	1,78
Resto de América	55,23	57,46	61,07	3,61	5,85
Asia	62,86	63,37	63,44	0,08	0,58
Oceanía	70,41	46,37	45,21	-1,16	-25,20

Fuente: Instituto de Estadística de la Comunidad de Madrid

Boletín EPA. Población extranjera. Primer Trimestre 2019

Tasa de paro de la población extranjera por nacionalidad agregada. España

Porcentaje

	1er.Trimestre 2018	4º.Trimestre 2018	1er.Trimestre 2019	Diferencia intertrimestral	Diferencia interanual
Total	24,28	20,77	20,86	0,09	-3,42
UE-15	15,16	12,71	14,62	1,91	-0,53
UE-25 (menos UE-15)	16,33	20,82	14,55	-6,27	-1,79
UE-27 (menos UE-25)	22,89	17,83	17,67	-0,16	-5,22
Resto de Europa	18,88	17,63	17,65	0,02	-1,23
África	36,74	33,93	34,73	0,80	-2,01
Sudamérica	25,35	20,79	21,26	0,48	-4,08
Resto de América	28,44	23,73	23,01	-0,72	-5,44
Asia	11,07	10,97	10,80	-0,16	-0,26

Fuente: Instituto de Estadística de la Comunidad de Madrid

Boletín EPA. Población extranjera. Primer Trimestre 2019

Tasa de actividad por trimestre según nacionalidad. Comunidad de Madrid

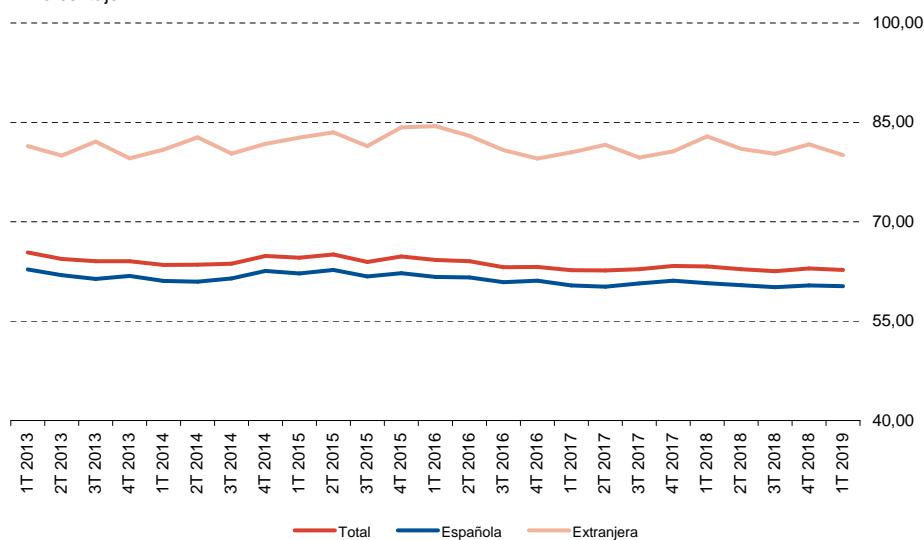
Porcentaje

	Total	Española	Extranjera
1T 2013	65,38	62,79	81,43
2T 2013	64,38	61,95	79,98
3T 2013	64,04	61,38	82,08
4T 2013	64,05	61,84	79,59
1T 2014	63,47	61,08	80,91
2T 2014	63,50	60,94	82,72
3T 2014	63,65	61,46	80,29
4T 2014	64,82	62,58	81,77
1T 2015	64,56	62,21	82,69
2T 2015	65,06	62,72	83,51
3T 2015	63,93	61,75	81,43
4T 2015	64,75	62,25	84,23
1T 2016	64,24	61,66	84,42
2T 2016	64,03	61,60	82,97
3T 2016	63,15	60,89	80,80
4T 2016	63,18	61,10	79,53
1T 2017	62,67	60,39	80,46
2T 2017	62,64	60,20	81,61
3T 2017	62,85	60,68	79,70
4T 2017	63,32	61,10	80,63
1T 2018	63,27	60,72	82,90
2T 2018	62,84	60,44	81,02
3T 2018	62,53	60,14	80,25
4T 2018	62,94	60,38	81,70
1T 2019	62,71	60,29	80,06

Fuente: Instituto de Estadística de la Comunidad de Madrid

Tasa de actividad por trimestre según nacionalidad

Porcentaje



Fuente: Instituto de Estadística de la Comunidad de Madrid

Boletín EPA. Población extranjera. Primer Trimestre 2019

Tasa de paro por trimestre según nacionalidad. Comunidad de Madrid

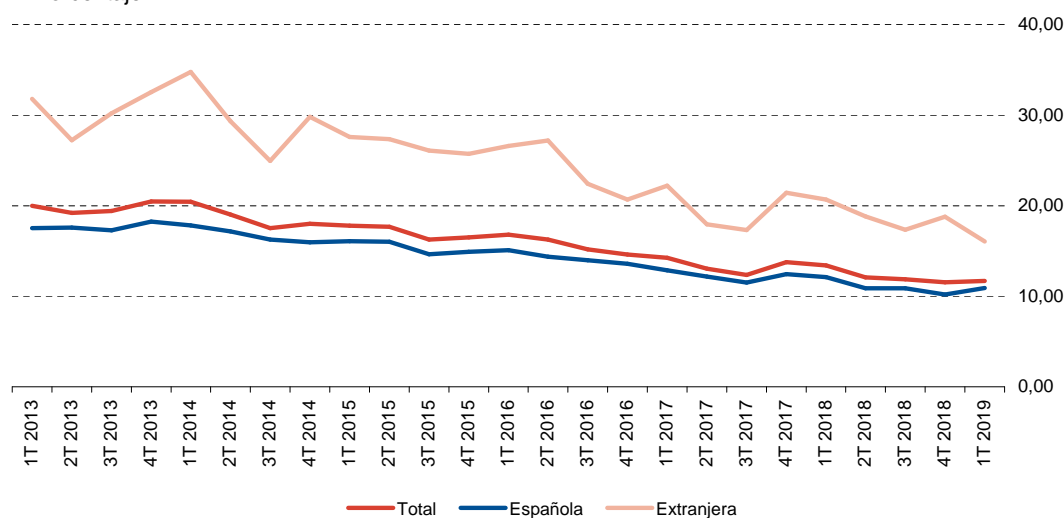
Porcentaje

	Total	Española	Extranjera
1T 2013	19,99	17,52	31,79
2T 2013	19,20	17,59	27,23
3T 2013	19,41	17,28	30,19
4T 2013	20,45	18,23	32,54
1T 2014	20,45	17,83	34,77
2T 2014	19,03	17,17	29,34
3T 2014	17,53	16,25	24,95
4T 2014	18,00	15,97	29,80
1T 2015	17,79	16,09	27,60
2T 2015	17,66	16,03	27,36
3T 2015	16,27	14,65	26,08
4T 2015	16,51	14,91	25,71
1T 2016	16,81	15,10	26,60
2T 2016	16,25	14,36	27,21
3T 2016	15,19	13,96	22,42
4T 2016	14,60	13,59	20,69
1T 2017	14,23	12,87	22,21
2T 2017	13,04	12,18	17,95
3T 2017	12,35	11,52	17,31
4T 2017	13,75	12,45	21,43
1T 2018	13,40	12,10	20,69
2T 2018	12,08	10,88	18,82
3T 2018	11,86	10,87	17,35
4T 2018	11,54	10,20	18,78
1T 2019	11,70	10,90	16,06

Fuente: Instituto de Estadística de la Comunidad de Madrid

Tasa de paro por trimestre según nacionalidad

Porcentaje



Fuente: Instituto de Estadística de la Comunidad de Madrid

Boletín EPA. Población extranjera. Primer Trimestre 2019

Tasa de actividad por trimestre según nacionalidad. España

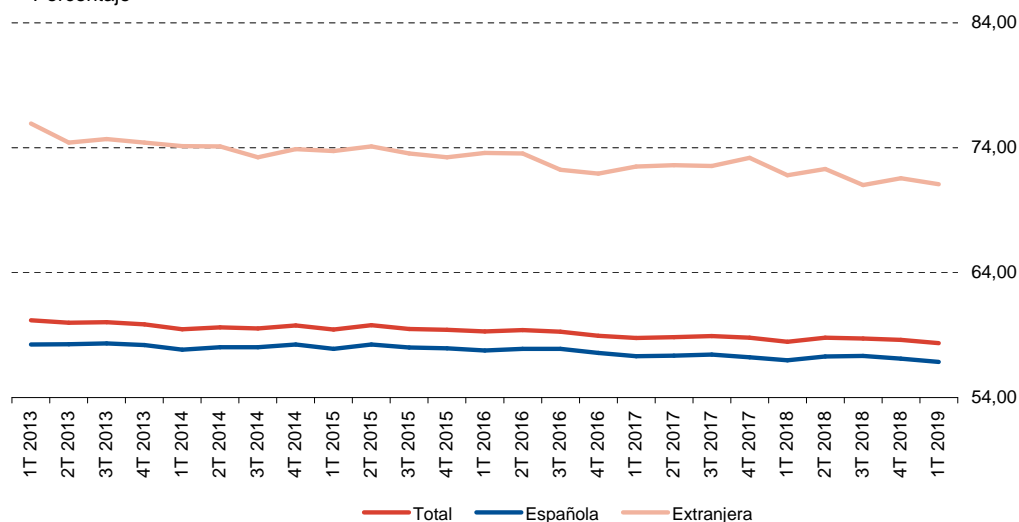
Porcentaje

	Total	Española	Extranjera
1T 2013	60,18	58,24	75,93
2T 2013	60,00	58,27	74,41
3T 2013	60,04	58,33	74,70
4T 2013	59,86	58,20	74,41
1T 2014	59,46	57,84	74,13
2T 2014	59,63	58,04	74,10
3T 2014	59,53	58,02	73,24
4T 2014	59,77	58,24	73,89
1T 2015	59,45	57,91	73,74
2T 2015	59,79	58,25	74,10
3T 2015	59,50	58,00	73,55
4T 2015	59,43	57,95	73,24
1T 2016	59,29	57,76	73,58
2T 2016	59,41	57,90	73,54
3T 2016	59,28	57,90	72,23
4T 2016	58,95	57,57	71,94
1T 2017	58,78	57,32	72,50
2T 2017	58,84	57,36	72,60
3T 2017	58,92	57,45	72,53
4T 2017	58,80	57,23	73,19
1T 2018	58,46	56,99	71,81
2T 2018	58,80	57,29	72,30
3T 2018	58,73	57,34	71,02
4T 2018	58,61	57,12	71,55
1T 2019	58,35	56,86	71,07

Fuente: Instituto de Estadística de la Comunidad de Madrid

Tasa de actividad por trimestre según nacionalidad

Porcentaje



Fuente: Instituto de Estadística de la Comunidad de Madrid

Boletín EPA. Población extranjera. Primer Trimestre 2019

Tasa de paro por trimestre según nacionalidad. España

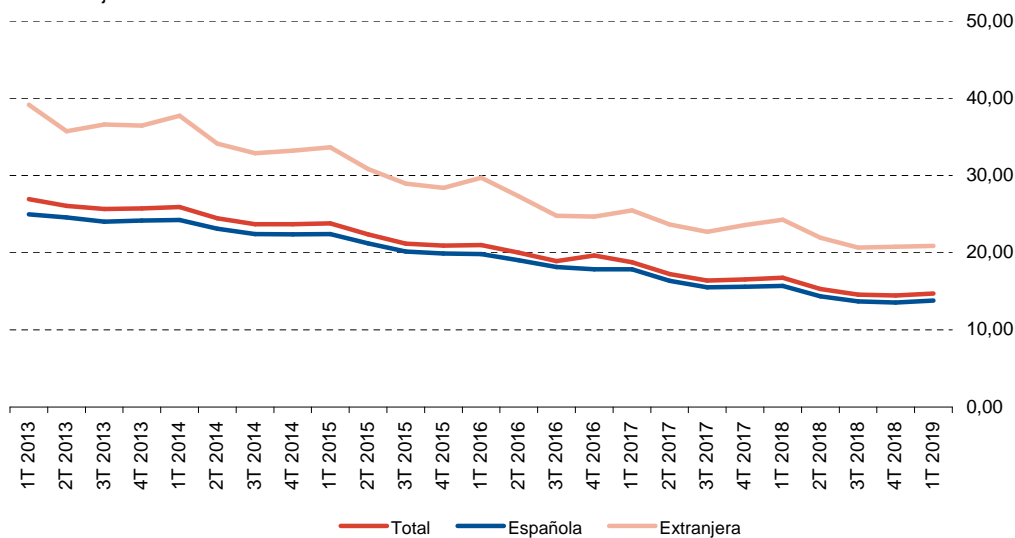
Porcentaje

	Total	Española	Extranjera
1T 2013	26,94	24,98	39,16
2T 2013	26,06	24,58	35,74
3T 2013	25,65	24,01	36,61
4T 2013	25,73	24,17	36,45
1T 2014	25,93	24,25	37,72
2T 2014	24,47	23,11	34,14
3T 2014	23,67	22,40	32,87
4T 2014	23,70	22,39	33,22
1T 2015	23,78	22,42	33,65
2T 2015	22,37	21,22	30,84
3T 2015	21,18	20,13	28,94
4T 2015	20,90	19,89	28,38
1T 2016	21,00	19,81	29,72
2T 2016	20,00	19,01	27,31
3T 2016	18,91	18,13	24,78
4T 2016	19,63	17,83	24,66
1T 2017	18,75	17,85	25,46
2T 2017	17,22	16,35	23,65
3T 2017	16,38	15,52	22,70
4T 2017	16,55	15,57	23,57
1T 2018	16,74	15,70	24,28
2T 2018	15,28	14,35	21,92
3T 2018	14,55	13,70	20,64
4T 2018	14,45	13,54	20,77
1T 2019	14,70	13,79	20,86

Fuente: Instituto de Estadística de la Comunidad de Madrid

Tasa de paro por trimestre según nacionalidad

Porcentaje



Fuente: Instituto de Estadística de la Comunidad de Madrid



**Comunidad
de Madrid**

Dirección General de Economía,
Estadística y Competitividad
CONSEJERÍA DE ECONOMÍA,
EMPLEO Y HACIENDA