

Boletín de Población Activa
Población Extranjera
□ **Segundo Trimestre de 2013**

Índice

Datos poblacionales

Comunidad de Madrid

PCM1	Población de 16 y más años por nacionalidad. Comunidad de Madrid
PCM2	Activos por nacionalidad. Comunidad de Madrid
PCM3	Ocupados por nacionalidad. Comunidad de Madrid
PCM4	Parados por nacionalidad. Comunidad de Madrid
PCM5	Población de 16 y más años de nacionalidad extranjera por nacionalidad agregada. Comunidad de Madrid
PCM6	Activos de nacionalidad extranjera por nacionalidad agregada. Comunidad de Madrid
PCM7	Ocupados de nacionalidad extranjera por nacionalidad agregada. Comunidad de Madrid
PCM8	Parados de nacionalidad extranjera por nacionalidad agregada. Comunidad de Madrid
PCM9	Población de 16 y más años de nacionalidad extranjera por los principales países ⁽¹⁾ . Comunidad de Madrid
PCM10	Activos de nacionalidad extranjera por los principales países ⁽¹⁾ . Comunidad de Madrid

España

PESP1	Población de 16 y más años por nacionalidad. España
PESP2	Activos por nacionalidad. España
PESP3	Ocupados por nacionalidad. España
PESP4	Parados por nacionalidad. España
PESP5	Población de 16 y más años de nacionalidad extranjera por nacionalidad agregada. España
PESP6	Activos de nacionalidad extranjera por nacionalidad agregada. España
PESP7	Ocupados de nacionalidad extranjera por nacionalidad agregada. España.
PESP8	Parados de nacionalidad extranjera por nacionalidad agregada. España.

Tasas

Comunidad de Madrid

TCM1	Tasas de actividad, ocupación y paro por nacionalidad. Comunidad de Madrid
TCM2	Tasa de actividad en la población extranjera por nacionalidad agregada. Comunidad de Madrid
TCM3	Tasa de ocupación en la población extranjera por nacionalidad agregada. Comunidad de Madrid.
TCM4	Tasa de paro en la población extranjera por nacionalidad agregada. Comunidad de Madrid.
TCM5	Tasa de actividad en la población extranjera por los principales países ⁽¹⁾ . Comunidad de Madrid.

España

TESP1	Tasas de actividad, ocupación y paro por nacionalidad. España
TESP2	Tasa de actividad en población extranjera por nacionalidad agregada. España
TESP3	Tasa de ocupación en la población extranjera por nacionalidad agregada. España
TESP4	Tasa de paro de la población extranjera por nacionalidad agregada. España

Series

Comunidad de Madrid

SCM1	Tasa de actividad por trimestre según nacionalidad. Comunidad de Madrid
SCM2	Tasa de paro por trimestre según nacionalidad. Comunidad de Madrid

España

SESP1	Tasa de actividad por trimestre según nacionalidad. España
SESP2	Tasa de paro por trimestre según nacionalidad. España

(1) Países con mayor aportación de población a la Comunidad de Madrid

Boletín EPA. Población extranjera. Segundo Trimestre 2013

Población de 16 y más años por nacionalidad. Comunidad de Madrid

Miles de personas

	2º Trimestre 2012	1er. Trimestre 2013	2º Trimestre 2013	Diferencia intertrimestral	Diferencia interanual
Total	5.284,1	5.239,8	5.224,1	-15,7	-60,0
Española	4.437,0	4.447,7	4.449,1	1,3	12,0
Extranjera	847,1	792,1	775,1	-17,0	-72,1

Fuente: Instituto de Estadística de la Comunidad de Madrid

Boletín EPA. Población extranjera. Segundo Trimestre 2013

Activos por nacionalidad. Comunidad de Madrid

Miles de personas

	2º Trimestre 2012	1er. Trimestre 2013	2º Trimestre 2013	Diferencia intertrimestral	Diferencia interanual
Total	3.410,1	3.351,3	3.292,5	-58,8	-117,7
Española	2.726,0	2.711,1	2.675,8	-35,3	-50,3
Extranjera	684,1	640,2	616,7	-23,5	-67,4

Fuente: Instituto de Estadística de la Comunidad de Madrid

Boletín EPA. Población extranjera. Segundo Trimestre 2013

Ocupados por nacionalidad. Comunidad de Madrid

Miles de personas

	2º Trimestre 2012	1er. Trimestre 2013	2º Trimestre 2013	Diferencia intertrimestral	Diferencia interanual
Total	2.766,8	2.669,3	2.649,8	-19,4	-117,0
Española	2.292,7	2.234,7	2.201,7	-33,0	-91,0
Extranjera	474,1	434,6	448,1	13,6	-26,0

Fuente: Instituto de Estadística de la Comunidad de Madrid

Boletín EPA. Población extranjera. Segundo Trimestre 2013

Parados por nacionalidad. Comunidad de Madrid

Miles de personas

	2º Trimestre 2012	1er. Trimestre 2013	2º Trimestre 2013	Diferencia intertrimestral	Diferencia interanual
Total	643,3	682,1	642,7	-39,4	-0,6
Española	433,3	476,4	474,1	-2,3	40,8
Extranjera	210,0	205,6	168,6	-37,1	-41,4

Fuente: Instituto de Estadística de la Comunidad de Madrid

Boletín EPA. Población extranjera. Segundo Trimestre 2013

Población de 16 y más años de nacionalidad extranjera por nacionalidad agregada Comunidad de Madrid

Miles de personas

	2º Trimestre 2012	1er. Trimestre 2013	2º Trimestre 2013	Diferencia intertrimestral	Diferencia interanual
Total	847,1	792,1	775,1	-17,0	-72,1
UE-15	124,1	100,6	89,3	-11,3	-34,8
UE-25 (menos UE-15)	20,4	24,0	25,2	1,2	4,8
UE-27 (menos UE-25)	142,6	129,6	128,3	-1,3	-14,3
Resto de Europa	31,6	36,4	37,2	0,8	5,5
Magreb	69,9	94,6	80,4	-14,2	10,5
Resto de África	29,8	17,8	18,4	0,6	-11,4
Sudamérica	318,3	277,9	265,7	-12,2	-52,6
Resto de América	55,0	60,8	55,7	-5,1	0,7
Asia	52,8	50,4	74,9	24,4	22,1
Apátridas	2,7	0,0	0,0	0,0	-2,7

Fuente: Instituto de Estadística de la Comunidad de Madrid

Boletín EPA. Población extranjera. Segundo Trimestre 2013

Activos de nacionalidad extranjera por nacionalidad agregada. Comunidad de Madrid

Miles de personas

	2º Trimestre 2012	1er. Trimestre 2013	2º Trimestre 2013	Diferencia intertrimestral	Diferencia interanual
Total	684,1	640,2	616,7	616,7	-67,4
UE-15	94,1	74,5	70,0	70,0	-24,1
UE-25 (menos UE-15)	17,7	22,8	23,1	23,1	5,4
UE-27 (menos UE-25)	113,7	117,7	109,7	109,7	-4,0
Resto de Europa	22,0	26,0	25,5	25,5	3,5
Magreb	52,1	63,7	52,7	52,7	0,6
Resto de África	26,9	13,9	12,1	12,1	-14,8
Sudamérica	266,6	228,6	218,1	218,1	-48,5
Resto de América	47,5	51,9	46,9	-5,1	-0,6
Asia	40,9	41,1	58,7	17,6	17,8
Apátridas	2,7	0,0	0,0	0,0	-2,7

Fuente: Instituto de Estadística de la Comunidad de Madrid

Boletín EPA. Población extranjera. Segundo Trimestre 2013

Ocupados de nacionalidad extranjera por nacionalidad agregada. Comunidad de Madrid

Miles de personas

	2º Trimestre 2012	1er. Trimestre 2013	2º Trimestre 2013	Diferencia intertrimestral	Diferencia interanual
Total	474,1	434,6	448,1	13,6	-26,0
UE-15	84,9	65,8	64,9	-0,8	-20,0
UE-25 (menos UE-15)	15,0	19,9	18,9	-1,1	3,9
UE-27 (menos UE-25)	74,4	81,8	72,3	-9,5	-2,2
Resto de Europa	16,9	17,6	21,6	4,0	4,7
Magreb	31,9	32,9	30,5	-2,4	-1,4
Resto de África	8,0	2,5	2,9	0,5	-5,1
Sudamérica	177,0	147,3	157,1	9,8	-19,9
Resto de América	26,8	33,7	33,9	0,2	7,1
Asia	36,5	33,1	46,1	13,0	9,6
Apátridas	2,7	0,0	0,0	0,0	-2,7

Fuente: Instituto de Estadística de la Comunidad de Madrid

Boletín EPA. Población extranjera. Segundo Trimestre 2013

Parados de nacionalidad extranjera por nacionalidad agregada. Comunidad de Madrid

Miles de personas

	2º Trimestre 2012	1er. Trimestre 2013	2º Trimestre 2013	Diferencia intertrimestral	Diferencia interanual
Total	210,0	205,6	168,6	-37,1	-41,4
UE-15	9,1	8,8	5,0	-3,7	-4,1
UE-25 (menos UE-15)	2,8	2,9	4,3	1,4	1,5
UE-27 (menos UE-25)	39,2	36,0	37,4	1,4	-1,9
Resto de Europa	5,1	8,3	3,9	-4,4	-1,2
Magreb	20,3	30,8	22,2	-8,6	2,0
Resto de África	18,9	11,4	9,2	-2,2	-9,7
Sudamérica	89,6	81,3	61,0	-20,3	-28,6
Resto de América	20,7	18,2	13,0	-5,2	-7,7
Asia	4,5	8,0	12,6	4,6	8,1

Fuente: Instituto de Estadística de la Comunidad de Madrid

Boletín EPA. Población extranjera. Segundo Trimestre 2013

Población de 16 y más años de nacionalidad extranjera por los principales países⁽¹⁾ Comunidad de Madrid

Miles de personas

	2º Trimestre 2012	1er.Trimestre 2013	2º Trimestre 2013	Diferencia intertrimestral	Diferencia interanual
Total	847,1	792,1	775,1	-17,0	-72,1
Rumanía	130,0	124,0	118,7	-5,3	-11,3
Marruecos	68,6	94,6	77,8	-16,8	9,2
Colombia	51,7	58,0	60,4	2,4	8,6
Ecuador	82,7	64,6	48,6	-16,0	-34,1
Perú	67,0	48,7	45,7	-3,0	-21,3
China, incluyendo Hong-Kong y Macao	28,8	28,9	33,9	5,1	5,1
Bolivia	49,5	32,5	33,4	0,9	-16,1
Ucrania	16,8	23,7	27,2	3,4	10,4
Polonia	20,4	24,0	25,2	1,2	4,8
Paraguay	28,1	28,1	24,9	-3,2	-3,2

(1) Países con mayor aportación de población a la Comunidad de Madrid

Fuente: Instituto de Estadística de la Comunidad de Madrid

Boletín EPA. Población extranjera. Segundo Trimestre 2013

Activos de nacionalidad extranjera por los principales países⁽¹⁾. Comunidad de Madrid

Miles de personas

	2º Trimestre 2012	1er.Trimestre 2013	2º Trimestre 2013	Diferencia intertrimestral	Diferencia interanual
Total	684,1	640,2	616,7	-23,5	-67,4
Rumanía	102,3	112,1	100,1	-12,1	-2,2
Marruecos	50,8	63,7	51,4	-12,3	0,6
Colombia	38,3	43,7	42,6	-1,1	4,3
Ecuador	71,0	52,1	43,8	-8,3	-27,2
Perú	56,2	41,0	38,6	-2,4	-17,6
China, incluyendo Hong-Kong y Macao	23,7	23,6	26,8	3,2	3,1
Bolivia	39,5	31,0	29,6	-1,5	-10,0
Ucrania	12,9	18,2	19,3	1,1	6,3
Polonia	17,7	22,8	23,1	0,3	5,4
Paraguay	26,5	21,5	18,2	-3,3	-8,3

(1) Países con mayor aportación de población a la Comunidad de Madrid

Fuente: Instituto de Estadística de la Comunidad de Madrid

Boletín EPA. Población extranjera. Segundo Trimestre 2013

Población de 16 y más años por nacionalidad. España

Miles de personas

	2º Trimestre 2012	1er. Trimestre 2013	2º Trimestre 2013	Diferencia intertrimestral	Diferencia interanual
Total	38.474,6	38.269,3	38.228,0	-41,3	-246,5
Española	33.881,6	33.851,9	33.832,3	-19,6	-49,3
Extranjera	4.593,0	4.417,4	4.395,8	-21,7	-197,2

Fuente: Instituto de Estadística de la Comunidad de Madrid

Boletín EPA. Población extranjera. Segundo Trimestre 2013

Activos por nacionalidad. España

Miles de personas

	2º Trimestre 2012	1er. Trimestre 2013	2º Trimestre 2013	Diferencia intertrimestral	Diferencia interanual
Total	23.111,5	22.836,4	22.760,2	-76,2	-351,2
Española	19.662,0	19.515,3	19.521,4	6,1	-140,6
Extranjera	3.449,5	3.321,1	3.238,8	-82,3	-210,6

Fuente: Instituto de Estadística de la Comunidad de Madrid

Boletín EPA. Población extranjera. Segundo Trimestre 2013

Ocupados por nacionalidad. España

Miles de personas

	2º Trimestre 2012	1er. Trimestre 2013	2º Trimestre 2013	Diferencia intertrimestral	Diferencia interanual
Total	17.417,3	16.633,5	16.782,9	149,4	-634,4
Española	15.201,2	14.614,9	14.701,1	86,2	-500,2
Extranjera	2.216,1	2.018,6	2.081,8	63,2	-134,3

Fuente: Instituto de Estadística de la Comunidad de Madrid

Boletín EPA. Población extranjera. Segundo Trimestre 2013

Parados por nacionalidad. España

Miles de personas

	2º Trimestre 2012	1er. Trimestre 2013	2º Trimestre 2013	Diferencia intertrimestral	Diferencia interanual
Total	5.694,1	6.203,0	5.977,3	-225,6	283,2
Española	4.460,8	4.900,4	4.820,3	-80,1	359,6
Extranjera	1.233,4	1.302,5	1.157,0	-145,5	-76,3

Fuente: Instituto de Estadística de la Comunidad de Madrid

Boletín EPA. Población extranjera. Segundo Trimestre 2013

Población de 16 y más años de nacionalidad extranjera por nacionalidad agregada. España

Miles de personas

	2º Trimestre 2012	1er. Trimestre 2013	2º Trimestre 2013	Diferencia intertrimestral	Diferencia interanual
Total	4.593,0	4.417,4	4.395,8	-21,7	-197,2
UE-15	789,2	744,2	784,3	40,1	-4,9
UE-25 (menos UE-15)	86,7	91,1	78,1	-12,9	-8,6
UE-27 (menos UE-25)	729,9	723,8	729,7	5,9	-0,1
Resto de Europa	207,1	200,4	187,6	-12,8	-19,5
África	916,0	893,9	860,2	-33,7	-55,7
Sudamérica	1.443,1	1.321,5	1.273,2	-48,4	-169,9
Resto de América	215,2	222,2	211,1	-11,1	-4,1
Asia	201,0	218,4	269,6	51,1	68,6
Oceanía	2,2	1,9	2,0	0,1	-0,2
Apátridas	2,7	0,0	0,0	0,0	-2,7

Fuente: Instituto de Estadística de la Comunidad de Madrid

Boletín EPA. Población extranjera. Segundo Trimestre 2013

Activos de nacionalidad extranjera por nacionalidad agregada. España

Miles de personas

	2º Trimestre 2012	1er. Trimestre 2013	2º Trimestre 2013	Diferencia intertrimestral	Diferencia interanual
Total	3.449,5	3.321,1	3.238,8	-82,3	-210,6
UE-15	444,1	411,8	421,7	9,9	-22,5
UE-25 (menos UE-15)	62,6	73,1	64,1	-9,0	1,4
UE-27 (menos UE-25)	616,0	615,6	612,5	-3,0	-3,5
Resto de Europa	151,0	143,2	125,2	-18,0	-25,8
África	670,5	653,7	617,0	-36,7	-53,5
Sudamérica	1.191,8	1.073,9	1.013,7	-60,2	-178,1
Resto de América	165,8	181,0	174,3	-6,7	8,5
Asia	144,1	168,1	209,1	41,0	65,1
Oceanía	0,9	0,7	1,3	0,6	0,4
Apatridas	2,7	0	0	0,0	-2,7

Fuente: Instituto de Estadística de la Comunidad de Madrid

Boletín EPA. Población extranjera. Segundo Trimestre 2013

Ocupados de nacionalidad extranjera por nacionalidad agregada. España

Miles de personas

	2º Trimestre 2012	1er. Trimestre 2013	2º Trimestre 2013	Diferencia intertrimestral	Diferencia interanual
Total	2.216,1	2.018,6	2.081,8	63,2	-134,3
UE-15	365,9	321,4	345,3	23,9	-20,6
UE-25 (menos UE-15)	44,1	54,3	48,1	-6,2	4,0
UE-27 (menos UE-25)	379,4	361,5	379,3	17,8	-0,1
Resto de Europa	94,4	92,2	87,3	-4,9	-7,1
África	316,2	292,9	279,8	-13,2	-36,5
Sudamérica	776,4	651,9	663,8	11,8	-112,7
Resto de América	107,7	109,4	108,4	-1,0	0,7
Asia	128,3	134,3	168,6	34,4	40,3
Oceanía	0,9	0,7	1,3	0,6	0,4
Apátridas	2,7	0,0	0,0	0,0	-2,7

Fuente: Instituto de Estadística de la Comunidad de Madrid

Boletín EPA. Población extranjera. Segundo Trimestre 2013

Parados de nacionalidad extranjera por nacionalidad agregada. España

Miles de personas

	2º Trimestre 2012	1er.Trimestre 2013	2º Trimestre 2013	Diferencia intertrimestral	Diferencia interanual
Total	1.233,4	1.302,5	1.157,0	-145,5	-76,3
UE-15	78,2	90,4	76,3	-14,1	-1,9
UE-25 (menos UE-15)	18,5	18,9	16,0	-2,9	-2,6
UE-27 (menos UE-25)	236,6	254,0	233,2	-20,8	-3,4
Resto de Europa	56,6	51,0	37,9	-13,1	-18,7
África	354,3	360,8	337,3	-23,5	-17,0
Sudamérica	415,4	422,0	349,9	-72,1	-65,4
Resto de América	58,1	71,6	66,0	-5,7	7,8
Asia	15,8	33,9	40,5	6,6	24,8

Fuente: Instituto de Estadística de la Comunidad de Madrid

Boletín EPA. Población extranjera. Segundo Trimestre 2013

Tasas de actividad, ocupación y paro por nacionalidad. Comunidad de Madrid

Porcentaje

	2º Trimestre 2012	1er. Trimestre 2013	2º Trimestre 2013	Diferencia intertrimestral	Diferencia interanual
Tasa de actividad					
Total	64,54	63,96	63,02	-0,93	-1,51
Española	61,44	60,95	60,14	-0,81	-1,30
Extranjera	80,76	80,82	79,57	-1,25	-1,19
Tasa de ocupación					
Total	52,36	50,94	50,72	-0,22	-1,64
Española	51,67	50,24	49,49	-0,76	-2,19
Extranjera	55,97	54,86	57,82	2,96	1,85
Tasa de paro					
Total	18,86	20,35	19,52	-0,83	0,65
Española	15,89	17,57	17,72	0,15	1,82
Extranjera	30,70	32,12	27,33	-4,79	-3,36

Fuente: Instituto de Estadística de la Comunidad de Madrid

Boletín EPA. Población extranjera. Segundo Trimestre 2013

Tasa de actividad en la población extranjera por nacionalidad agregada. Comunidad de Madrid

Porcentaje

	2º Trimestre 2012	1er.Trimestre 2013	2º Trimestre 2013	Diferencia intertrimestral	Diferencia interanual
Total	80,76	80,82	79,57	-1,25	-1,19
UE-15	75,79	74,05	78,31	4,25	2,51
UE-25 (menos UE-15)	86,73	95,01	91,60	-3,41	4,87
UE-27 (menos UE-25)	79,72	90,85	85,48	-5,36	5,76
Resto de Europa	69,47	71,39	68,66	-2,73	-0,81
Magreb	74,57	67,35	65,57	-1,78	-9,01
Resto de África	90,26	77,91	65,74	-12,17	-24,52
Sudamérica	83,75	82,25	82,08	-0,16	-1,67
Resto de América	86,35	85,44	84,13	-1,31	-2,23
Asia	77,60	81,44	78,42	-3,02	0,82
Apátridas	100,00	0,00	0,00	0,00	0,00

Fuente: Instituto de Estadística de la Comunidad de Madrid

Boletín EPA. Población extranjera. Segundo Trimestre 2013

Tasa de ocupación en la población extranjera por nacionalidad agregada. Comunidad de Madrid

Porcentaje

	2º Trimestre 2012	1er. Trimestre 2013	2º Trimestre 2013	Diferencia intertrimestral	Diferencia interanual
Total	55,97	54,86	57,82	2,96	1,85
UE-15	68,45	65,35	72,69	7,34	4,24
UE-25 (menos UE-15)	73,26	82,95	74,68	-8,26	1,42
UE-27 (menos UE-25)	52,20	63,09	56,34	-6,75	4,14
Resto de Europa	53,35	48,50	58,08	9,58	4,73
Magreb	45,59	34,74	37,90	3,16	-7,68
Resto de África	26,96	13,94	15,99	2,05	-10,98
Sudamérica	55,61	53,00	59,12	6,12	3,51
Resto de América	48,78	55,46	60,84	5,37	12,06
Asia	69,16	65,70	61,60	-4,09	-7,56

Fuente: Instituto de Estadística de la Comunidad de Madrid

Boletín EPA. Población extranjera. Segundo Trimestre 2013

Tasa de paro en la población extranjera por nacionalidad agregada. Comunidad de Madrid

Porcentaje

	2º Trimestre 2012	1er. Trimestre 2013	2º Trimestre 2013	Diferencia intertrimestral	Diferencia interanual
Total	30,70	32,12	27,33	-4,79	-3,36
UE-15	9,69	11,76	7,19	-4,56	-2,50
UE-25 (menos UE-15)	15,53	12,74	18,47	5,73	2,94
UE-27 (menos UE-25)	34,52	30,56	34,10	3,54	-0,42
Resto de Europa	23,20	32,06	15,40	-16,66	-7,80
Magreb	38,87	48,41	42,19	-6,22	3,32
Resto de África	70,13	82,18	75,68	-6,50	5,56
Sudamérica	33,60	35,56	27,98	-7,59	-5,63
Resto de América	43,51	35,07	27,68	-7,38	-15,83
Asia	10,87	19,36	21,44	2,09	10,57

Fuente: Instituto de Estadística de la Comunidad de Madrid

Boletín EPA. Población extranjera. Segundo Trimestre 2013

Tasa de actividad en la población extranjera por los principales países⁽¹⁾ Comunidad de Madrid

Porcentaje

	2º Trimestre 2012	1er.Trimestre 2013	2º Trimestre 2013	Diferencia intertrimestral	Diferencia interanual
Total	80,76	80,82	79,57	-1,25	-1,19
Rumanía	78,70	90,44	84,31	-6,12	5,61
Marruecos	74,10	67,35	66,08	-1,27	-8,02
Colombia	74,00	75,27	70,55	-4,72	-3,45
Ecuador	85,82	80,61	90,12	9,51	4,30
Perú	83,92	84,09	84,46	0,37	0,53
China, incluyendo Hong-Kong y Macao	82,07	81,74	78,82	-2,92	-3,25
Bolivia	79,73	95,42	88,39	-7,02	8,66
Ucrania	77,12	76,70	70,96	-5,74	-6,15
Polonia	86,73	95,01	91,60	-3,41	4,87
Paraguay	94,30	76,49	73,06	-3,42	-21,24

(1) Países con mayor aportación de población a la Comunidad de Madrid

Boletín EPA. Población extranjera. Segundo Trimestre 2013

Tasas de actividad, ocupación y paro por nacionalidad. España

Porcentaje

	2º Trimestre 2012	1er.Trimestre 2013	2º Trimestre 2013	Diferencia intertrimestral	Diferencia interanual
Tasa de actividad					
Total	60,07	59,67	59,54	-0,13	-0,53
Española	58,03	57,65	57,70	0,05	-0,33
Extranjera	75,10	75,18	73,68	-1,50	-1,42
Tasa de ocupación					
Total	45,27	43,46	43,90	0,44	-1,37
Española	44,87	43,17	43,45	0,28	-1,41
Extranjera	48,25	45,70	47,36	1,66	-0,89
Tasa de paro					
Total	24,64	27,16	26,26	-0,90	1,62
Española	22,69	25,11	24,69	-0,42	2,01
Extranjera	35,75	39,22	35,72	-3,50	-0,03

Fuente: Instituto de Estadística de la Comunidad de Madrid

Boletín EPA. Población extranjera. Segundo Trimestre 2013

Tasa de actividad en población extranjera por nacionalidad agregada. España

Porcentaje

	2º Trimestre 2012	1er. Trimestre 2013	2º Trimestre 2013	Diferencia intertrimestral	Diferencia interanual
Total	75,10	75,18	73,68	-1,50	-1,42
UE-15	56,28	55,33	53,76	-1,57	-2,51
UE-25 (menos UE-15)	72,23	80,27	81,99	1,72	9,76
UE-27 (menos UE-25)	84,39	85,04	83,94	-1,11	-0,46
Resto de Europa	72,91	71,47	66,74	-4,73	-6,16
África	73,20	73,13	71,73	-1,40	-1,47
Sudamérica	82,59	81,27	79,62	-1,64	-2,97
Resto de América	77,05	81,47	82,57	1,10	5,52
Asia	71,69	76,98	77,59	0,61	5,90
Oceanía	41,10	34,39	65,13	30,74	24,03

Fuente: Instituto de Estadística de la Comunidad de Madrid

Boletín EPA. Población extranjera. Segundo Trimestre 2013

Tasa de ocupación en la población extranjera por nacionalidad agregada. España

Porcentaje

	2º Trimestre 2012	1er. Trimestre 2013	2º Trimestre 2013	Diferencia intertrimestral	Diferencia interanual
Total	48,25	45,70	47,36	1,66	-0,89
UE-15	46,37	43,18	44,03	0,84	-2,34
UE-25 (menos UE-15)	50,85	59,57	61,57	1,99	10,72
UE-27 (menos UE-25)	51,98	49,95	51,98	2,03	0,00
Resto de Europa	45,60	46,03	46,54	0,51	0,94
África	34,52	32,77	32,52	-0,25	-2,00
Sudamérica	53,80	49,33	52,14	2,80	-1,67
Resto de América	50,04	49,23	51,33	2,10	1,29
Asia	63,85	61,46	62,56	1,10	-1,29
Oceanía	41,10	34,39	65,13	30,74	24,03

Fuente: Instituto de Estadística de la Comunidad de Madrid

Boletín EPA. Población extranjera. Segundo Trimestre 2013

Tasa de paro de la población extranjera por nacionalidad agregada. España

Porcentaje

	2º Trimestre 2012	1er. Trimestre 2013	2º Trimestre 2013	Diferencia intertrimestral	Diferencia interanual
Total	35,75	39,22	35,72	-3,50	-0,03
UE-15	17,60	21,95	18,10	-3,85	0,50
UE-25 (menos UE-15)	29,60	25,78	24,91	-0,87	-4,69
UE-27 (menos UE-25)	38,41	41,27	38,07	-3,19	-0,34
Resto de Europa	37,46	35,60	30,27	-5,33	-7,19
África	52,84	55,19	54,66	-0,53	1,82
Sudamérica	34,85	39,29	34,52	-4,77	-0,33
Resto de América	35,05	39,57	37,83	-1,74	2,78
Asia	10,93	20,16	19,37	-0,79	8,44

Fuente: Instituto de Estadística de la Comunidad de Madrid

Boletín EPA. Población extranjera. Segundo Trimestre 2013

Tasa de actividad por trimestre según nacionalidad. Comunidad de Madrid

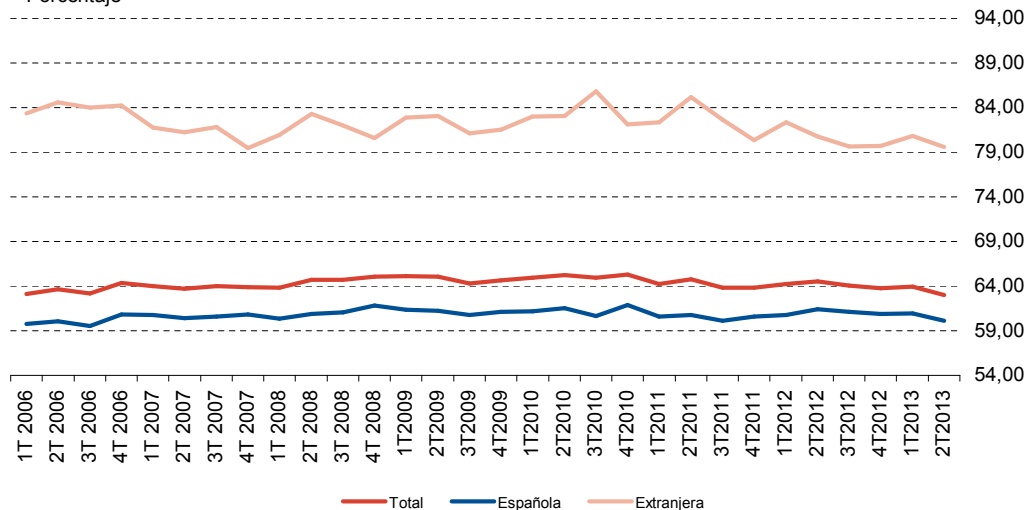
Porcentaje

	Total	Española	Extranjera
1T 2006	63,09	59,75	83,34
2T 2006	63,62	60,08	84,56
3T 2006	63,16	59,56	83,99
4T 2006	64,38	60,85	84,26
1T 2007	64,00	60,74	81,75
2T 2007	63,68	60,39	81,24
3T 2007	63,97	60,56	81,80
4T 2007	63,90	60,83	79,48
1T 2008	63,83	60,37	80,94
2T 2008	64,69	60,86	83,27
3T 2008	64,70	61,07	82,01
4T 2008	65,09	61,79	80,60
1T2009	65,12	61,34	82,88
2T2009	65,05	61,22	83,05
3T2009	64,31	60,77	81,11
4T2009	64,66	61,11	81,56
1T2010	64,96	61,19	82,98
2T2010	65,22	61,52	83,06
3T2010	64,93	60,63	85,84
4T2010	65,30	61,88	82,14
1T2011	64,24	60,61	82,35
2T2011	64,77	60,74	85,17
3T2011	63,83	60,11	82,65
4T2011	63,82	60,62	80,34
1T2012	64,24	60,76	82,34
2T2012	64,54	61,44	80,76
3T2012	64,07	61,11	79,65
4T2012	63,79	60,91	79,68
1T2013	63,96	60,95	80,82
2T2013	63,02	60,14	79,57

Fuente: Instituto de Estadística de la Comunidad de Madrid

Tasa de actividad por trimestre según nacionalidad

Porcentaje



Fuente: Instituto de Estadística de la Comunidad de Madrid

Boletín EPA. Población extranjera. Segundo Trimestre 2013

Tasa de paro por trimestre según nacionalidad. Comunidad de Madrid

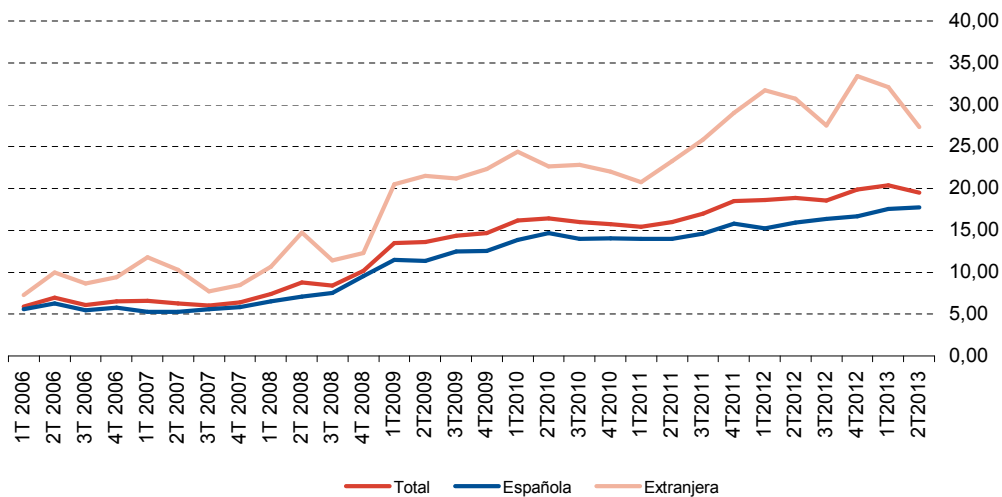
Porcentaje

	Total	Española	Extranjera
1T 2006	5,92	5,61	7,28
2T 2006	6,98	6,27	9,96
3T 2006	6,09	5,46	8,67
4T 2006	6,49	5,77	9,43
1T 2007	6,56	5,27	11,76
2T 2007	6,25	5,24	10,27
3T 2007	6,00	5,56	7,73
4T 2007	6,38	5,84	8,44
1T 2008	7,39	6,51	10,67
2T 2008	8,78	7,10	14,73
3T 2008	8,39	7,53	11,44
4T 2008	10,15	9,56	12,27
1T2009	13,49	11,47	20,48
2T2009	13,61	11,33	21,49
3T2009	14,37	12,46	21,17
4T2009	14,68	12,54	22,31
1T2010	16,17	13,85	24,36
2T2010	16,42	14,68	22,64
3T2010	15,97	13,97	22,84
4T2010	15,75	14,06	22,04
1T2011	15,43	13,98	20,74
2T2011	15,97	13,96	23,23
3T2011	17,01	14,61	25,85
4T2011	18,51	15,82	29,00
1T2012	18,65	15,24	31,74
2T2012	18,86	15,89	30,70
3T2012	18,56	16,35	27,51
4T2012	19,88	16,67	33,43
1T2013	20,35	17,57	32,12
2T2013	19,52	17,72	27,33

Fuente: Instituto de Estadística de la Comunidad de Madrid

Tasa de paro por trimestre según nacionalidad

Porcentaje



Fuente: Instituto de Estadística de la Comunidad de Madrid

Boletín EPA. Población extranjera. Segundo Trimestre 2013

Tasa de actividad por trimestre según nacionalidad. España

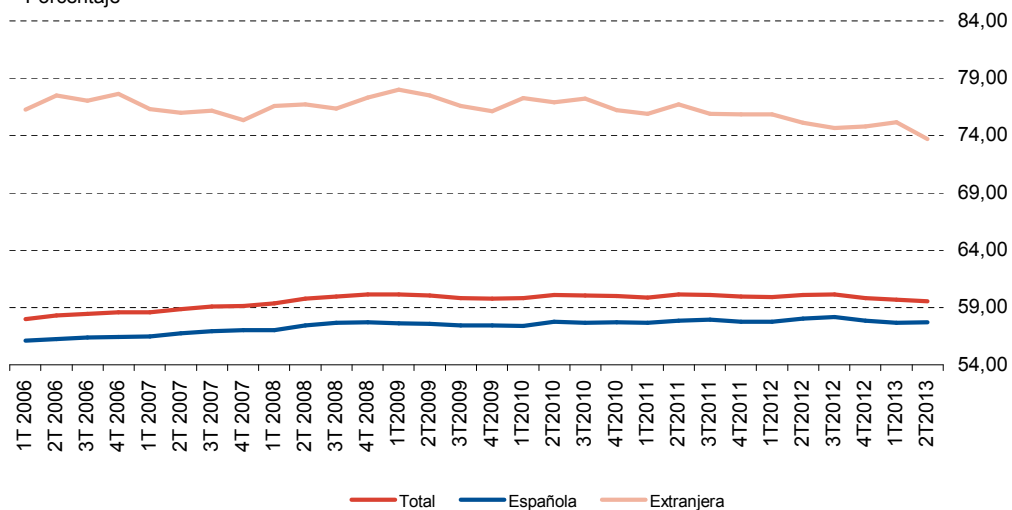
Porcentaje

	Total	Española	Extranjera
1T 2006	57,98	56,09	76,28
2T 2006	58,30	56,26	77,52
3T 2006	58,44	56,40	77,06
4T 2006	58,58	56,41	77,63
1T 2007	58,58	56,47	76,29
2T 2007	58,87	56,76	75,96
3T 2007	59,10	56,94	76,17
4T 2007	59,12	57,01	75,33
1T 2008	59,34	57,03	76,60
2T 2008	59,76	57,44	76,71
3T 2008	59,95	57,66	76,35
4T 2008	60,13	57,71	77,31
1T2009	60,16	57,63	77,99
2T2009	60,06	57,58	77,51
3T2009	59,82	57,44	76,59
4T2009	59,76	57,45	76,13
1T2010	59,83	57,37	77,28
2T2010	60,11	57,74	76,91
3T2010	60,07	57,64	77,24
4T2010	59,99	57,72	76,20
1T2011	59,88	57,65	75,88
2T2011	60,12	57,84	76,70
3T2011	60,11	57,95	75,87
4T2011	59,94	57,76	75,85
1T2012	59,93	57,76	75,84
2T2012	60,07	58,03	75,10
3T2012	60,12	58,17	74,67
4T2012	59,81	57,83	74,79
1T2013	59,67	57,65	75,18
2T2013	59,54	57,70	73,68

Fuente: Instituto de Estadística de la Comunidad de Madrid

Tasa de actividad por trimestre según nacionalidad

Porcentaje



Fuente: Instituto de Estadística de la Comunidad de Madrid

Boletín EPA. Población extranjera. Segundo Trimestre 2013

Tasa de paro por trimestre según nacionalidad. España

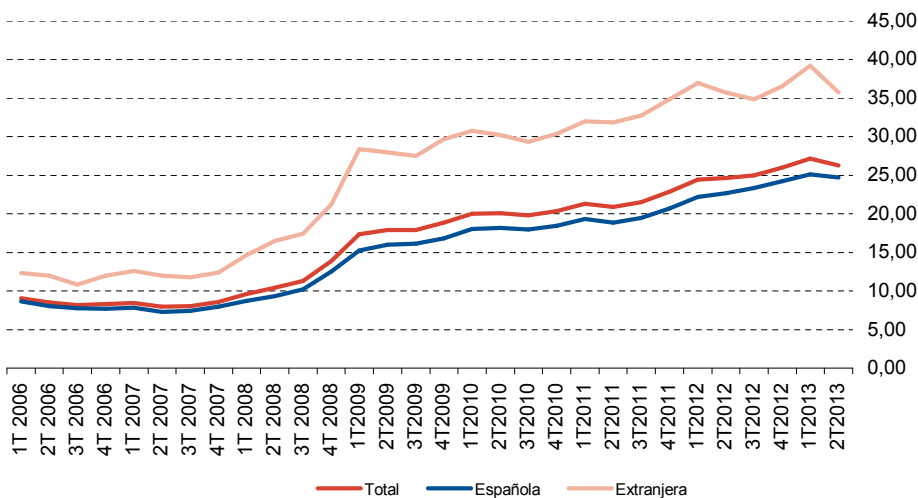
Porcentaje

	Total	Española	Extranjera
1T 2006	9,07	8,62	12,32
2T 2006	8,53	8,03	11,97
3T 2006	8,15	7,74	10,84
4T 2006	8,30	7,72	12,02
1T 2007	8,46	7,80	12,61
2T 2007	7,95	7,29	11,97
3T 2007	8,04	7,40	11,78
4T 2007	8,60	7,95	12,38
1T 2008	9,63	8,73	14,65
2T 2008	10,44	9,34	16,46
3T 2008	11,32	10,20	17,45
4T 2008	13,91	12,52	21,26
1T2009	17,36	15,24	28,40
2T2009	17,93	16,00	28,00
3T2009	17,93	16,12	27,51
4T2009	18,83	16,80	29,71
1T2010	20,05	18,01	30,79
2T2010	20,09	18,19	30,24
3T2010	19,79	17,98	29,35
4T2010	20,33	18,47	30,40
1T2011	21,29	19,33	32,00
2T2011	20,89	18,89	31,87
3T2011	21,52	19,50	32,71
4T2011	22,85	20,69	34,82
1T2012	24,44	22,21	36,95
2T2012	24,64	22,69	35,75
3T2012	25,01	23,32	34,84
4T2012	26,03	24,23	36,54
1T2013	27,16	25,11	39,22
2T2013	26,26	24,69	35,72

Fuente: Instituto de Estadística de la Comunidad de Madrid

Tasa de paro por trimestre según nacionalidad

Porcentaje



Fuente: Instituto de Estadística de la Comunidad de Madrid