

**Boletín de Población Activa
Población Extranjera
Segundo Trimestre de 2014**

Índice

Datos poblacionales

Comunidad de Madrid

PCM1	Población de 16 y más años por nacionalidad. Comunidad de Madrid
PCM2	Activos por nacionalidad. Comunidad de Madrid
PCM3	Ocupados por nacionalidad. Comunidad de Madrid
PCM4	Parados por nacionalidad. Comunidad de Madrid
PCM5	Población de 16 y más años de nacionalidad extranjera por nacionalidad agregada. Comunidad de Madrid
PCM6	Activos de nacionalidad extranjera por nacionalidad agregada. Comunidad de Madrid
PCM7	Ocupados de nacionalidad extranjera por nacionalidad agregada. Comunidad de Madrid
PCM8	Parados de nacionalidad extranjera por nacionalidad agregada. Comunidad de Madrid
PCM9	Población de 16 y más años de nacionalidad extranjera por los principales países ^(*) . Comunidad de Madrid
PCM10	Activos de nacionalidad extranjera por los principales países ^(*) . Comunidad de Madrid

España

PESP1	Población de 16 y más años por nacionalidad. España
PESP2	Activos por nacionalidad. España
PESP3	Ocupados por nacionalidad. España
PESP4	Parados por nacionalidad. España
PESP5	Población de 16 y más años de nacionalidad extranjera por nacionalidad agregada. España
PESP6	Activos de nacionalidad extranjera por nacionalidad agregada. España
PESP7	Ocupados de nacionalidad extranjera por nacionalidad agregada. España.
PESP8	Parados de nacionalidad extranjera por nacionalidad agregada. España.

Tasas

Comunidad de Madrid

TCM1	Tasas de actividad, ocupación y paro por nacionalidad. Comunidad de Madrid
TCM2	Tasa de actividad en la población extranjera por nacionalidad agregada. Comunidad de Madrid
TCM3	Tasa de ocupación en la población extranjera por nacionalidad agregada. Comunidad de Madrid.
TCM4	Tasa de paro en la población extranjera por nacionalidad agregada. Comunidad de Madrid.
TCM5	Tasa de actividad en la población extranjera por los principales países ^(*) . Comunidad de Madrid.

España

TESP1	Tasas de actividad, ocupación y paro por nacionalidad. España
TESP2	Tasa de actividad en población extranjera por nacionalidad agregada. España
TESP3	Tasa de ocupación en la población extranjera por nacionalidad agregada. España
TESP4	Tasa de paro de la población extranjera por nacionalidad agregada. España

Series

Comunidad de Madrid

SCM1	Tasa de actividad por trimestre según nacionalidad. Comunidad de Madrid
SCM2	Tasa de paro por trimestre según nacionalidad. Comunidad de Madrid

España

SESP1	Tasa de actividad por trimestre según nacionalidad. España
SESP2	Tasa de paro por trimestre según nacionalidad. España

(*) Países con mayor aportación de población a la Comunidad de Madrid

Boletín EPA. Población extranjera. Segundo Trimestre 2014

Población de 16 y más años por nacionalidad. Comunidad de Madrid

Miles de personas

	2º.Trimestre 2013	1er.Trimestre 2014	2º.Trimestre 2014	Diferencia intertrimestral	Diferencia interanual
Total	5.265,88	5.220,17	5.228,92	8,8	-37,0
Española	4.557,99	4.591,31	4.615,22	23,9	57,2
Extranjera	707,89	628,86	613,70	-15,2	-94,2

Fuente: Instituto de Estadística de la Comunidad de Madrid

Boletín EPA. Población extranjera. Segundo Trimestre 2014

Activos por nacionalidad. Comunidad de Madrid

Miles de personas

	2º.Trimestre 2013	1er.Trimestre 2014	2º.Trimestre 2014	Diferencia intertrimestral	Diferencia interanual
Total	3.389,95	3.313,02	3.320,27	7,3	-69,7
Española	2.823,79	2.804,22	2.812,65	8,4	-11,1
Extranjera	566,17	508,80	507,63	-1,2	-58,5

Fuente: Instituto de Estadística de la Comunidad de Madrid

Boletín EPA. Población extranjera. Segundo Trimestre 2014

Ocupados por nacionalidad. Comunidad de Madrid

Miles de personas

	2º.Trimestre 2013	1er.Trimestre 2014	2º.Trimestre 2014	Diferencia intertrimestral	Diferencia interanual
Total	2.738,96	2.636,07	2.688,47	52,4	-50,5
Española	2.326,97	2.304,16	2.329,78	25,6	2,8
Extranjera	411,99	331,91	358,69	26,8	-53,3

Fuente: Instituto de Estadística de la Comunidad de Madrid

Boletín EPA. Población extranjera. Segundo Trimestre 2014

Parados por nacionalidad. Comunidad de Madrid

Miles de personas

	2º.Trimestre 2013	1er.Trimestre 2014	2º.Trimestre 2014	Diferencia intertrimestral	Diferencia interanual
Total	650,99	676,95	631,80	-45,2	-19,2
Española	496,81	500,06	482,87	-17,2	-13,9
Extranjera	154,17	176,89	148,93	-28,0	-5,2

Fuente: Instituto de Estadística de la Comunidad de Madrid

Boletín EPA. Población extranjera. Segundo Trimestre 2014

Población de 16 y más años de nacionalidad extranjera por nacionalidad agregada Comunidad de Madrid

Miles de personas

	2º.Trimestre 2013	1er.Trimestre 2014	2º.Trimestre 2014	Diferencia intertrimestral	Diferencia interanual
Total	707,89	628,86	613,70	-15,2	-94,2
UE-15	83,15	56,55	59,24	2,7	-23,9
UE-25 (menos UE-15)	23,90	11,84	16,55	4,7	-7,3
UE-27 (menos UE-25)	118,54	139,44	142,25	2,8	23,7
Resto de Europa	32,99	30,72	42,50	11,8	9,5
Magreb	70,74	83,35	73,29	-10,1	2,5
Resto de África	16,73	16,15	12,39	-3,8	-4,3
Sudamérica	244,08	199,35	154,01	-45,3	-90,1
Resto de América	51,53	52,25	47,08	-5,2	-4,4
Asia	66,22	39,21	66,38	27,2	0,2

Fuente: Instituto de Estadística de la Comunidad de Madrid

Boletín EPA. Población extranjera. Segundo Trimestre 2014

Activos de nacionalidad extranjera por nacionalidad agregada. Comunidad de Madrid

Miles de personas

	2º.Trimestre 2013	1er.Trimestre 2014	2º.Trimestre 2014	Diferencia intertrimestral	Diferencia interanual
Total	566,17	508,80	507,63	-1,2	-58,5
UE-15	66,07	46,10	48,50	2,4	-17,6
UE-25 (menos UE-15)	21,96	10,17	14,58	4,4	-7,4
UE-27 (menos UE-25)	101,66	127,47	129,30	1,8	27,6
Resto de Europa	23,06	20,55	29,27	8,7	6,2
Magreb	46,63	50,53	51,14	0,6	4,5
Resto de África	11,11	11,71	9,92	-1,8	-1,2
Sudamérica	200,30	161,27	123,73	-37,5	-76,6
Resto de América	43,45	47,35	45,35	-2,0	1,9
Asia	51,92	33,66	55,84	22,2	3,9

Fuente: Instituto de Estadística de la Comunidad de Madrid

Boletín EPA. Población extranjera. Segundo Trimestre 2014

Ocupados de nacionalidad extranjera por nacionalidad agregada. Comunidad de Madrid

Miles de personas

	2º.Trimestre 2013	1er.Trimestre 2014	2º.Trimestre 2014	Diferencia intertrimestral	Diferencia interanual
Total	411,99	331,91	358,69	26,8	-53,3
UE-15	61,54	40,81	44,48	3,7	-17,1
UE-25 (menos UE-15)	17,83	10,17	13,44	3,3	-4,4
UE-27 (menos UE-25)	66,94	74,93	74,32	-0,6	7,4
Resto de Europa	19,63	16,61	26,83	10,2	7,2
Magreb	26,43	20,48	25,94	5,5	-0,5
Resto de África	2,74	3,54	5,41	1,9	2,7
Sudamérica	144,66	103,42	85,85	-17,6	-58,8
Resto de América	31,41	35,99	35,20	-0,8	3,8
Asia	40,83	25,97	47,22	21,3	6,4

Fuente: Instituto de Estadística de la Comunidad de Madrid

Boletín EPA. Población extranjera. Segundo Trimestre 2014

Parados de nacionalidad extranjera por nacionalidad agregada. Comunidad de Madrid

Miles de personas

	2º.Trimestre 2013	1er.Trimestre 2014	2º.Trimestre 2014	Diferencia intertrimestral	Diferencia interanual
Total	154,17	176,89	148,93	-28,0	-5,2
UE-15	4,53	5,29	4,01	-1,3	-0,5
UE-25 (menos UE-15)	4,13	0	1,14	1,1	-3,0
UE-27 (menos UE-25)	34,72	52,54	54,98	2,4	20,3
Resto de Europa	3,43	3,95	2,44	-1,5	-1,0
Magreb	20,20	30,05	25,19	-4,9	5,0
Resto de África	8,38	8,17	4,52	-3,6	-3,9
Sudamérica	55,65	57,85	37,88	-20,0	-17,8
Resto de América	12,05	11,36	10,15	-1,2	-1,9
Asia	11,09	7,69	8,62	0,9	-2,5

Fuente: Instituto de Estadística de la Comunidad de Madrid

Boletín EPA. Población extranjera. Segundo Trimestre 2014

Población de 16 y más años de nacionalidad extranjera por los principales países⁽¹⁾ Comunidad de Madrid

Miles de personas

	2º.Trimestre 2013	1er.Trimestre 2014	2º.Trimestre 2014	Diferencia intertrimestral	Diferencia interanual
Total	707,89	628,86	613,70	-15,2	-94,2
Rumanía	109,54	126,60	128,07	1,5	18,5
Marruecos	68,85	81,74	71,39	-10,4	2,5
Perú	41,49	35,98	31,52	-4,5	-10,0
Ecuador	43,13	31,53	31,48	-0,1	-11,7
Ucrania	24,49	22,77	31,04	8,3	6,6
China, incluyendo Hong-Kong y Macao	30,01	9,34	27,36	18,0	-2,7
Colombia	55,51	39,08	21,98	-17,1	-33,5
República Dominicana	17,53	23,44	19,06	-4,4	1,5
Bolivia	32,10	25,30	18,30	-7,0	-13,8
Paraguay	22,82	29,97	16,02	-14,0	-6,8

(1) Países con mayor aportación de población a la Comunidad de Madrid

Fuente: Instituto de Estadística de la Comunidad de Madrid

Boletín EPA. Población extranjera. Segundo Trimestre 2014

Activos de nacionalidad extranjera por los principales países⁽¹⁾. Comunidad de Madrid

Miles de personas

	2º.Trimestre 2013	1er.Trimestre 2014	2º.Trimestre 2014	Diferencia intertrimestral	Diferencia interanual
Total	566,17	508,80	507,63	-1,2	-58,5
Rumanía	92,66	115,96	116,64	0,7	24,0
Marruecos	45,69	49,73	49,24	-0,5	3,6
Perú	34,93	31,69	28,75	-2,9	-6,2
Ecuador	38,93	28,22	25,89	-2,3	-13,0
Ucrania	17,34	18,47	21,95	3,5	4,6
China, incluyendo Hong-Kong y Macao	23,63	8,33	25,06	16,7	1,4
Colombia	39,25	32,95	16,99	-16,0	-22,3
República Dominicana	15,25	23,44	19,06	-4,4	3,8
Bolivia	28,61	21,23	14,88	-6,3	-13,7
Paraguay	16,31	16,84	11,24	-5,6	-5,1

(1) Países con mayor aportación de población a la Comunidad de Madrid

Boletín EPA. Población extranjera. Segundo Trimestre 2014

Población de 16 y más años por nacionalidad. España

Miles de personas

	2º.Trimestre 2013	1er.Trimestre 2014	2º.Trimestre 2014	Diferencia intertrimestral	Diferencia interanual
Total	38.680,69	38.483,60	38.528,11	44,5	-152,6
Española	34.541,87	34.636,66	34.700,41	63,8	158,5
Extranjera	4.138,81	3.846,94	3.827,70	-19,2	-311,1

Fuente: Instituto de Estadística de la Comunidad de Madrid

Boletín EPA. Población extranjera. Segundo Trimestre 2014

Activos por nacionalidad. España

Miles de personas

	2º.Trimestre 2013	1er.Trimestre 2014	2º.Trimestre 2014	Diferencia intertrimestral	Diferencia interanual
Total	23.207,88	22.883,90	22.975,87	92,0	-232,0
Española	20.128,16	20.032,22	20.139,62	107,4	11,5
Extranjera	3.079,73	2.851,68	2.836,26	-15,4	-243,5

Fuente: Instituto de Estadística de la Comunidad de Madrid

Boletín EPA. Población extranjera. Segundo Trimestre 2014

Ocupados por nacionalidad. España

Miles de personas

	2º.Trimestre 2013	1er.Trimestre 2014	2º.Trimestre 2014	Diferencia intertrimestral	Diferencia interanual
Total	17.160,56	16.950,60	17.353,01	402,4	192,4
Española	15.181,41	15.174,71	15.485,01	310,3	303,6
Extranjera	1.979,15	1.775,89	1.868,01	92,1	-111,1

Fuente: Instituto de Estadística de la Comunidad de Madrid

Boletín EPA. Población extranjera. Segundo Trimestre 2014

Parados por nacionalidad. España

Miles de personas

	2º.Trimestre 2013	1er.Trimestre 2014	2º.Trimestre 2014	Diferencia intertrimestral	Diferencia interanual
Total	6.047,32	5.933,30	5.622,86	-310,4	-424,5
Española	4.946,75	4.857,50	4.654,61	-202,9	-292,1
Extranjera	1.100,57	1.075,80	968,25	-107,5	-132,3

Fuente: Instituto de Estadística de la Comunidad de Madrid

Boletín EPA. Población extranjera. Segundo Trimestre 2014

Población de 16 y más años de nacionalidad extranjera por nacionalidad agregada. España

Miles de personas

	2º.Trimestre 2013	1er.Trimestre 2014	2º.Trimestre 2014	Diferencia intertrimestral	Diferencia interanual
Total	4.138,81	3.846,94	3.827,70	-19,2	-311,1
UE-15	718,16	656,49	653,94	-2,6	-64,2
UE-25 (menos UE-15)	75,70	67,49	73,06	5,6	-2,6
UE-27 (menos UE-25)	692,58	740,59	740,13	-0,5	47,6
Resto de Europa	175,05	157,08	182,06	25,0	7,0
África	814,07	789,70	758,91	-30,8	-55,2
Sudamérica	1.200,45	1.006,46	942,80	-63,7	-257,7
Resto de América	204,34	213,29	216,76	3,5	12,4
Asia	256,73	213,36	257,18	43,8	0,5
Oceanía	1,73	2,48	2,67	0,2	0,9

Fuente: Instituto de Estadística de la Comunidad de Madrid

Boletín EPA. Población extranjera. Segundo Trimestre 2014

Activos de nacionalidad extranjera por nacionalidad agregada. España

Miles de personas

	2º.Trimestre 2013	1er.Trimestre 2014	2º.Trimestre 2014	Diferencia intertrimestral	Diferencia interanual
Total	3.079,73	2.851,68	2.836,26	-15,4	-243,5
UE-15	398,97	364,65	356,11	-8,5	-42,9
UE-25 (menos UE-15)	62,44	58,04	65,34	7,3	2,9
UE-27 (menos UE-25)	581,45	614,89	618,04	3,2	36,6
Resto de Europa	118,88	107,93	120,70	12,8	1,8
África	590,56	549,60	540,92	-8,7	-49,6
Sudamérica	957,14	824,04	762,94	-61,1	-194,2
Resto de América	168,65	172,84	175,15	2,3	6,5
Asia	200,53	159,11	196,29	37,2	-4,2
Oceanía	1,10	0,58	0,59	0,0	-0,5

Fuente: Instituto de Estadística de la Comunidad de Madrid

Boletín EPA. Población extranjera. Segundo Trimestre 2014

Ocupados de nacionalidad extranjera por nacionalidad agregada. España

Miles de personas

	2º.Trimestre 2013	1er.Trimestre 2014	2º.Trimestre 2014	Diferencia intertrimestral	Diferencia interanual
Total	1.979,15	1.775,89	1.868,01	92,1	-111,1
UE-15	326,18	277,82	284,75	6,9	-41,4
UE-25 (menos UE-15)	47,27	45,09	50,46	5,4	3,2
UE-27 (menos UE-25)	362,06	378,53	383,95	5,4	21,9
Resto de Europa	84,09	73,80	84,84	11,0	0,7
África	263,97	236,15	256,46	20,3	-7,5
Sudamérica	627,33	523,58	517,38	-6,2	-109,9
Resto de América	105,75	114,27	123,38	9,1	17,6
Asia	161,42	126,07	165,99	39,9	4,6
Oceanía	1,10	0,58	0,59	0,0	-0,5

Fuente: Instituto de Estadística de la Comunidad de Madrid

Boletín EPA. Población extranjera. Segundo Trimestre 2014

Parados de nacionalidad extranjera por nacionalidad agregada. España

Miles de personas

	2º.Trimestre 2013	1er.Trimestre 2014	2º.Trimestre 2014	Diferencia intertrimestral	Diferencia interanual
Total	1.100,57	1.075,80	968,25	-107,5	-132,3
UE-15	72,79	86,82	71,35	-15,5	-1,4
UE-25 (menos UE-15)	15,17	12,94	14,88	1,9	-0,3
UE-27 (menos UE-25)	219,39	236,36	234,09	-2,3	14,7
Resto de Europa	34,79	34,14	35,86	1,7	1,1
África	326,59	313,45	284,46	-29,0	-42,1
Sudamérica	329,81	300,46	245,56	-54,9	-84,3
Resto de América	62,91	58,57	51,77	-6,8	-11,1
Asia	39,11	33,04	30,29	-2,7	-8,8

Fuente: Instituto de Estadística de la Comunidad de Madrid

Boletín EPA. Población extranjera. Segundo Trimestre 2014

Tasas de actividad, ocupación y paro por nacionalidad. Comunidad de Madrid

Porcentaje

	2º.Trimestre 2013	1er.Trimestre 2014	2º.Trimestre 2014	Diferencia intertrimestral	Diferencia interanual
Tasa de actividad					
Total	64,38	63,47	63,50	0,03	-0,88
Española	61,95	61,08	60,94	-0,13	-1,01
Extranjera	79,98	80,91	82,72	1,81	2,74
Tasa de ocupación					
Total	52,01	50,50	51,42	0,92	-0,60
Española	51,05	50,19	50,48	0,30	-0,57
Extranjera	58,20	52,78	58,45	5,67	0,25
Tasa de paro					
Total	19,20	20,45	19,03	-0,02	-0,17
Española	17,59	17,83	17,17	-0,66	-0,43
Extranjera	27,23	34,77	29,34	-5,43	2,11

Fuente: Instituto de Estadística de la Comunidad de Madrid

Boletín EPA. Población extranjera. Segundo Trimestre 2014

Tasa de actividad en la población extranjera por nacionalidad agregada. Comunidad de Madrid

Porcentaje

	2º.Trimestre 2013	1er.Trimestre 2014	2º.Trimestre 2014	Diferencia intertrimestral	Diferencia interanual
Total	79,98	80,91	82,72	1,81	2,74
UE-15	79,46	81,51	81,86	0,35	2,40
UE-25 (menos UE-15)	91,88	85,84	88,08	2,24	-3,80
UE-27 (menos UE-25)	85,76	91,42	90,90	-0,52	5,14
Resto de Europa	69,89	66,90	68,87	1,97	-1,02
Magreb	65,92	60,63	69,78	9,15	3,86
Resto de África	66,42	72,50	80,06	7,56	13,64
Sudamérica	82,07	80,89	80,34	-0,55	-1,73
Resto de América	84,32	90,62	96,33	5,70	12,01
Asia	78,40	85,86	84,12	-1,74	5,72

Fuente: Instituto de Estadística de la Comunidad de Madrid

Boletín EPA. Población extranjera. Segundo Trimestre 2014

Tasa de ocupación en la población extranjera por nacionalidad agregada. Comunidad de Madrid

Porcentaje

	2º.Trimestre 2013	1er.Trimestre 2014	2º.Trimestre 2014	Diferencia intertrimestral	Diferencia interanual
Total	58,20	52,78	58,45	5,67	0,25
UE-15	74,01	72,16	75,09	2,92	1,08
UE-25 (menos UE-15)	74,60	85,84	81,22	-4,63	6,61
UE-27 (menos UE-25)	56,47	53,74	52,24	-1,49	-4,23
Resto de Europa	59,50	54,05	63,13	9,08	3,63
Magreb	37,36	24,57	35,40	10,83	-1,96
Resto de África	16,35	21,93	43,61	21,69	27,27
Sudamérica	59,27	51,88	55,74	3,87	-3,52
Resto de América	60,94	68,88	74,77	5,88	13,83
Asia	61,65	66,24	71,14	4,90	9,48

Fuente: Instituto de Estadística de la Comunidad de Madrid

Boletín EPA. Población extranjera. Segundo Trimestre 2014

Tasa de paro en la población extranjera por nacionalidad agregada. Comunidad de Madrid

Porcentaje

	2º.Trimestre 2013	1er.Trimestre 2014	2º.Trimestre 2014	Diferencia intertrimestral	Diferencia interanual
Total	27,23	34,77	29,34	-5,43	2,11
UE-15	6,86	11,47	8,27	-3,19	1,42
UE-25 (menos UE-15)	18,80	0,00	7,79	7,79	-11,01
UE-27 (menos UE-25)	34,15	41,22	42,52	1,31	8,37
Resto de Europa	14,87	19,21	8,34	-10,87	-6,53
Magreb	43,33	59,47	49,27	-10,21	5,94
Resto de África	75,39	69,76	45,52	-24,23	-29,86
Sudamérica	27,78	35,87	30,62	-5,26	2,84
Resto de América	27,72	23,99	22,38	-1,61	-5,34
Asia	21,36	22,85	15,43	-7,42	-5,93

Fuente: Instituto de Estadística de la Comunidad de Madrid

Boletín EPA. Población extranjera. Segundo Trimestre 2014

Tasa de actividad en la población extranjera por los principales países⁽¹⁾

Comunidad de Madrid

Porcentaje

	2º.Trimestre 2013	1er.Trimestre 2014	2º.Trimestre 2014	Diferencia intertrimestral	Diferencia interanual
Total	79,98	80,91	82,72	1,81	2,74
Rumanía	84,59	91,59	91,07	-0,52	6,48
Marruecos	66,36	60,84	68,97	8,13	2,61
Perú	84,19	88,08	91,22	3,14	7,03
Ecuador	90,27	89,52	82,24	-7,28	-8,03
Ucrania	70,81	81,14	70,72	-10,42	-0,09
China, incluyendo Hong-Kong y Macao	78,73	89,23	91,60	2,37	12,87
Colombia	70,70	84,30	77,30	-7,00	6,60
República Dominicana	87,01	99,99	99,99	-0,01	12,97
Bolivia	76,20	83,89	81,31	4,78	5,11
Paraguay	71,49	56,18	70,13	13,95	-1,36

(1) Países con mayor aportación de población a la Comunidad de Madrid

Fuente: Instituto de Estadística de la Comunidad de Madrid

Boletín EPA. Población extranjera. Segundo Trimestre 2014

Tasas de actividad, ocupación y paro por nacionalidad. España

Porcentaje

	2º Trimestre 2013	1er. Trimestre 2014	2º Trimestre 2014	Diferencia intertrimestral	Diferencia interanual
Tasa de actividad					
Total	60,00	59,46	59,63	0,17	-0,36
Española	58,27	57,84	58,04	0,20	-0,23
Extranjera	74,41	74,13	74,10	-0,03	-0,31
Tasa de ocupación					
Total	44,36	44,05	45,04	0,99	0,68
Española	43,95	43,81	44,62	0,81	0,67
Extranjera	47,82	46,16	48,80	2,64	0,98
Tasa de paro					
Total	26,06	25,93	24,47	0,20	-1,58
Española	24,58	24,25	23,11	-1,14	-1,46
Extranjera	35,74	37,72	34,14	-3,59	-1,60

Fuente: Instituto de Estadística de la Comunidad de Madrid

Boletín EPA. Población extranjera. Segundo Trimestre 2014

Tasa de actividad en población extranjera por nacionalidad agregada. España

Porcentaje

	2º.Trimestre 2013	1er.Trimestre 2014	2º.Trimestre 2014	Diferencia intertrimestral	Diferencia interanual
Total	74,41	74,13	74,10	-0,03	-0,31
UE-15	55,55	55,55	54,46	-1,09	-1,10
UE-25 (menos UE-15)	82,48	85,99	89,43	3,44	6,94
UE-27 (menos UE-25)	83,95	83,03	83,50	0,48	-0,45
Resto de Europa	67,91	68,71	66,30	-2,42	-1,62
África	72,54	69,60	71,28	1,68	-1,27
Sudamérica	79,73	81,87	80,92	-0,95	1,19
Resto de América	82,54	81,04	80,80	-0,23	-1,73
Asia	78,11	74,58	76,32	1,75	-1,79
Oceanía	63,32	23,25	21,97	-1,29	-41,35

Fuente: Instituto de Estadística de la Comunidad de Madrid

Boletín EPA. Población extranjera. Segundo Trimestre 2014

Tasa de paro de la población extranjera por nacionalidad agregada. España

Porcentaje

	2º.Trimestre 2013	1er.Trimestre 2014	2º.Trimestre 2014	Diferencia intertrimestral	Diferencia interanual
Total	35,74	37,72	34,14	-3,59	-1,60
UE-15	18,24	23,81	20,04	-3,77	1,79
UE-25 (menos UE-15)	24,30	22,30	22,77	0,46	-1,53
UE-27 (menos UE-25)	37,73	38,44	37,88	-0,56	0,14
Resto de Europa	29,26	31,63	29,71	-1,92	0,44
África	55,30	57,03	52,59	-4,45	-2,71
Sudamérica	34,46	36,46	32,19	-4,28	-2,27
Resto de América	37,30	33,89	29,56	-4,33	-7,74
Asia	19,50	20,77	15,43	-5,33	-4,07

Fuente: Instituto de Estadística de la Comunidad de Madrid

Boletín EPA. Población extranjera. Segundo Trimestre 2014

Tasa de ocupación en la población extranjera por nacionalidad agregada. España

Porcentaje

	2º.Trimestre 2013	1er.Trimestre 2014	2º.Trimestre 2014	Diferencia intertrimestral	Diferencia interanual
Total	47,82	46,16	48,80	2,64	0,98
UE-15	45,42	42,32	43,54	1,22	-1,87
UE-25 (menos UE-15)	62,44	66,81	69,07	2,26	6,62
UE-27 (menos UE-25)	52,28	51,11	51,88	0,76	-0,40
Resto de Europa	48,04	46,98	46,60	-0,38	-1,44
África	32,43	29,90	33,79	3,89	1,37
Sudamérica	52,26	52,02	54,88	2,86	2,62
Resto de América	51,75	53,58	56,92	3,34	5,17
Asia	62,87	59,09	64,54	5,45	1,67
Oceanía	63,32	23,25	21,97	-1,29	-41,35

Fuente: Instituto de Estadística de la Comunidad de Madrid

Boletín EPA. Población extranjera. Segundo Trimestre 2014

Tasa de actividad por trimestre según nacionalidad. Comunidad de Madrid

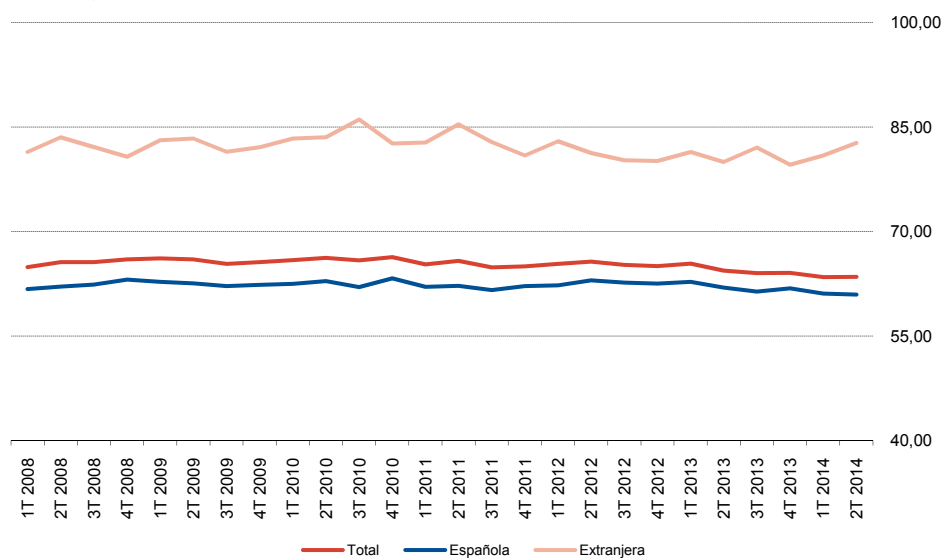
Porcentaje

	Total	Española	Extranjera
1T 2008	64,89	61,72	81,42
2T 2008	65,59	62,11	83,56
3T 2008	65,61	62,37	82,16
4T 2008	66,01	63,10	80,74
1T 2009	66,13	62,77	83,13
2T 2009	66,02	62,57	83,38
3T 2009	65,35	62,16	81,48
4T 2009	65,60	62,34	82,12
1T 2010	65,90	62,50	83,35
2T 2010	66,22	62,89	83,53
3T 2010	65,86	62,04	86,08
4T 2010	66,33	63,28	82,64
1T 2011	65,30	62,06	82,80
2T 2011	65,79	62,20	85,43
3T 2011	64,86	61,61	82,88
4T 2011	65,00	62,15	80,93
1T 2012	65,37	62,27	82,96
2T 2012	65,69	63,00	81,30
3T 2012	65,21	62,68	80,24
4T 2012	65,03	62,53	80,15
1T 2013	65,38	62,79	81,43
2T 2013	64,38	61,95	79,98
3T 2013	64,04	61,38	82,08
4T 2013	64,05	61,84	79,59
1T 2014	63,47	61,08	80,91
2T 2014	63,50	60,94	82,72

Fuente: Instituto de Estadística de la Comunidad de Madrid

Tasa de actividad por trimestre según nacionalidad

Porcentaje



Fuente: Instituto de Estadística de la Comunidad de Madrid

Boletín EPA. Población extranjera. Segundo Trimestre 2014

Tasa de paro por trimestre según nacionalidad. Comunidad de Madrid

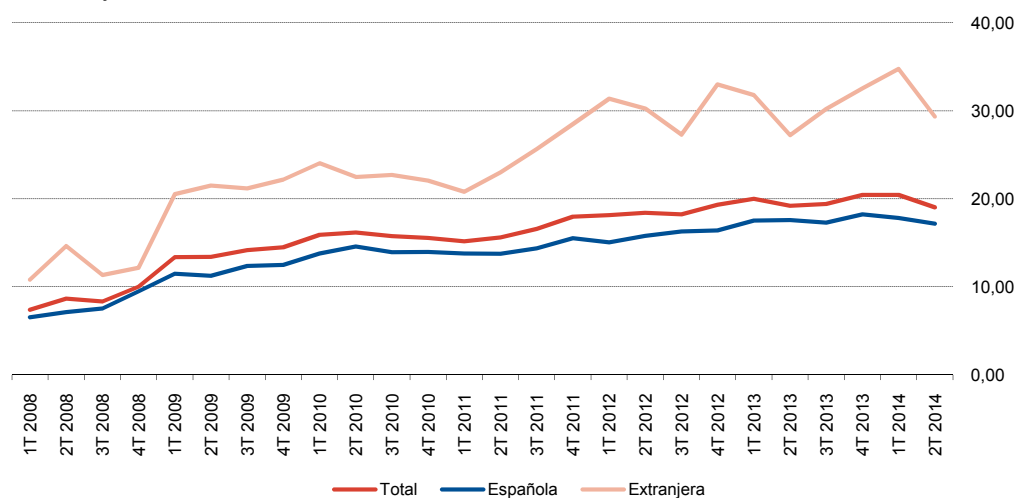
Porcentaje

	Total	Española	Extranjera
1T 2008	7,39	6,53	10,81
2T 2008	8,67	7,11	14,63
3T 2008	8,32	7,54	11,35
4T 2008	10,02	9,48	12,17
1T 2009	13,36	11,48	20,53
2T 2009	13,40	11,26	21,51
3T 2009	14,18	12,36	21,17
4T 2009	14,48	12,49	22,17
1T 2010	15,89	13,77	24,04
2T 2010	16,18	14,57	22,46
3T 2010	15,76	13,94	22,70
4T 2010	15,54	13,95	22,06
1T 2011	15,18	13,79	20,80
2T 2011	15,62	13,76	23,01
3T 2011	16,59	14,39	25,65
4T 2011	17,96	15,51	28,50
1T 2012	18,15	15,05	31,37
2T 2012	18,42	15,78	30,27
3T 2012	18,23	16,28	27,29
4T 2012	19,32	16,42	33,01
1T 2013	19,99	17,52	31,79
2T 2013	19,20	17,59	27,23
3T 2013	19,41	17,28	30,19
4T 2013	20,45	18,23	32,54
1T 2014	20,45	17,83	34,77
2T 2014	19,03	17,17	29,34

Fuente: Instituto de Estadística de la Comunidad de Madrid

Tasa de paro por trimestre según nacionalidad

Porcentaje



Fuente: Instituto de Estadística de la Comunidad de Madrid

Boletín EPA. Población extranjera. Segundo Trimestre 2014

Tasa de actividad por trimestre según nacionalidad. España

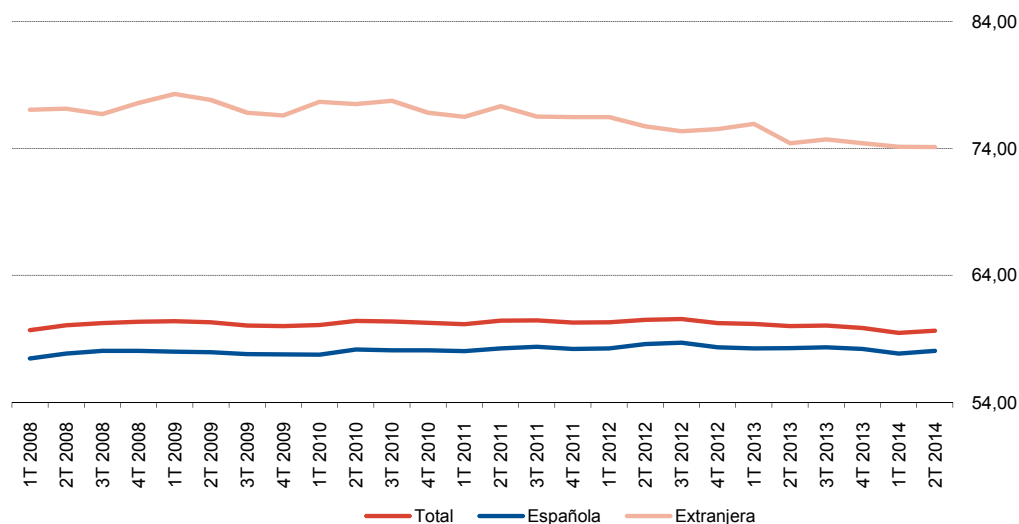
Porcentaje

	Total	Española	Extranjera
1T 2008	59,67	57,44	77,04
2T 2008	60,07	57,84	77,13
3T 2008	60,23	58,05	76,70
4T 2008	60,35	58,04	77,58
1T 2009	60,39	57,98	78,28
2T 2009	60,30	57,94	77,81
3T 2009	60,05	57,79	76,81
4T 2009	59,99	57,77	76,58
1T 2010	60,09	57,75	77,66
2T 2010	60,41	58,15	77,49
3T 2010	60,37	58,09	77,75
4T 2010	60,25	58,08	76,80
1T 2011	60,16	58,03	76,49
2T 2011	60,44	58,25	77,33
3T 2011	60,44	58,37	76,51
4T 2011	60,29	58,21	76,46
1T 2012	60,31	58,25	76,46
2T 2012	60,50	58,58	75,73
3T 2012	60,55	58,69	75,35
4T 2012	60,23	58,33	75,51
1T 2013	60,18	58,24	75,93
2T 2013	60,00	58,27	74,41
3T 2013	60,04	58,33	74,70
4T 2013	59,86	58,20	74,41
1T 2014	59,46	57,84	74,13
2T 2014	59,63	58,04	74,10

Fuente: Instituto de Estadística de la Comunidad de Madrid

Tasa de actividad por trimestre según nacionalidad

Porcentaje



Fuente: Instituto de Estadística de la Comunidad de Madrid

Boletín EPA. Población extranjera. Segundo Trimestre 2014

Tasa de paro por trimestre según nacionalidad. España

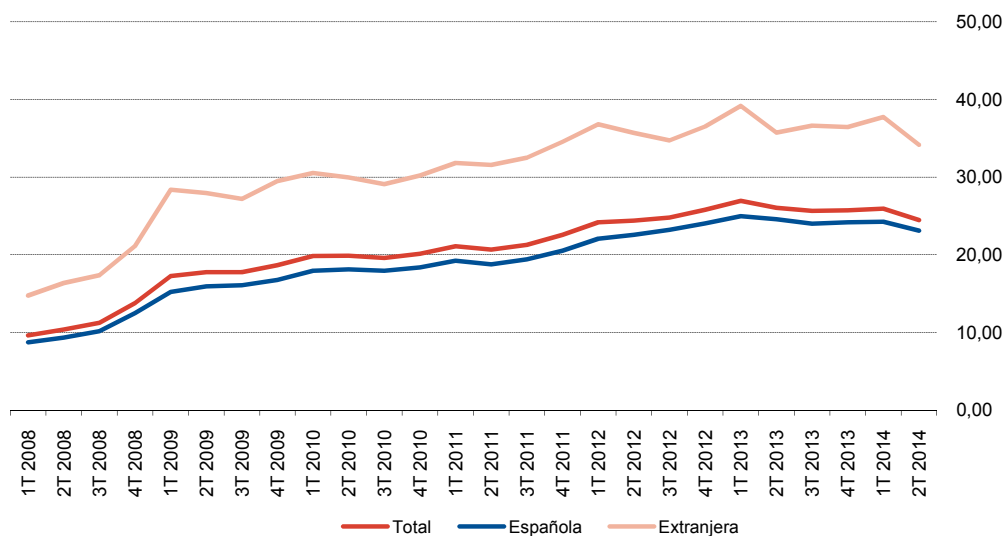
Porcentaje

	Total	Española	Extranjera
1T 2008	9,60	8,72	14,74
2T 2008	10,36	9,31	16,35
3T 2008	11,23	10,16	17,38
4T 2008	13,79	12,47	21,12
1T 2009	17,24	15,22	28,37
2T 2009	17,77	15,93	27,94
3T 2009	17,75	16,06	27,20
4T 2009	18,66	16,74	29,48
1T 2010	19,84	17,93	30,54
2T 2010	19,89	18,12	29,94
3T 2010	19,59	17,92	29,09
4T 2010	20,11	18,37	30,21
1T 2011	21,08	19,23	31,83
2T 2011	20,64	18,76	31,57
3T 2011	21,28	19,39	32,51
4T 2011	22,56	20,53	34,54
1T 2012	24,19	22,07	36,81
2T 2012	24,40	22,55	35,70
3T 2012	24,79	23,19	34,73
4T 2012	25,77	24,05	36,51
1T 2013	26,94	24,98	39,16
2T 2013	26,06	24,58	35,74
3T 2013	25,65	24,01	36,61
4T 2013	25,73	24,17	36,45
1T 2014	25,93	24,25	37,72
2T 2014	24,47	23,11	34,14

Fuente: Instituto de Estadística de la Comunidad de Madrid

Tasa de paro por trimestre según nacionalidad

Porcentaje



Fuente: Instituto de Estadística de la Comunidad de Madrid