

Boletín de Población Activa Población Extranjera

Segundo Trimestre de 2018

Edición: Julio 2018



**Comunidad
de Madrid**

Índice

Datos poblacionales

Comunidad de Madrid

PCM1	Población de 16 y más años por nacionalidad. Comunidad de Madrid
PCM2	Activos por nacionalidad. Comunidad de Madrid
PCM3	Ocupados por nacionalidad. Comunidad de Madrid
PCM4	Parados por nacionalidad. Comunidad de Madrid
PCM5	Población de 16 y más años de nacionalidad extranjera por nacionalidad agregada. Comunidad de Madrid
PCM6	Activos de nacionalidad extranjera por nacionalidad agregada. Comunidad de Madrid
PCM7	Ocupados de nacionalidad extranjera por nacionalidad agregada. Comunidad de Madrid
PCM8	Parados de nacionalidad extranjera por nacionalidad agregada. Comunidad de Madrid
PCM9	Población de 16 y más años de nacionalidad extranjera por los principales países ^(*) . Comunidad de Madrid
PCM10	Activos de nacionalidad extranjera por los principales países ^(*) . Comunidad de Madrid

España

PESP1	Población de 16 y más años por nacionalidad. España
PESP2	Activos por nacionalidad. España
PESP3	Ocupados por nacionalidad. España
PESP4	Parados por nacionalidad. España
PESP5	Población de 16 y más años de nacionalidad extranjera por nacionalidad agregada. España
PESP6	Activos de nacionalidad extranjera por nacionalidad agregada. España
PESP7	Ocupados de nacionalidad extranjera por nacionalidad agregada. España.
PESP8	Parados de nacionalidad extranjera por nacionalidad agregada. España.

Tasas

Comunidad de Madrid

TCM1	Tasas de actividad, ocupación y paro por nacionalidad. Comunidad de Madrid
TCM2	Tasa de actividad en la población extranjera por nacionalidad agregada. Comunidad de Madrid
TCM3	Tasa de ocupación en la población extranjera por nacionalidad agregada. Comunidad de Madrid.
TCM4	Tasa de paro en la población extranjera por nacionalidad agregada. Comunidad de Madrid.
TCM5	Tasa de actividad en la población extranjera por los principales países ^(*) . Comunidad de Madrid.

España

TESP1	Tasas de actividad, ocupación y paro por nacionalidad. España
TESP2	Tasa de actividad en población extranjera por nacionalidad agregada. España
TESP3	Tasa de ocupación en la población extranjera por nacionalidad agregada. España
TESP4	Tasa de paro de la población extranjera por nacionalidad agregada. España

Series

Comunidad de Madrid

SCM1	Tasa de actividad por trimestre según nacionalidad. Comunidad de Madrid
SCM2	Tasa de paro por trimestre según nacionalidad. Comunidad de Madrid

España

SESP1	Tasa de actividad por trimestre según nacionalidad. España
SESP2	Tasa de paro por trimestre según nacionalidad. España

(*) Países con mayor aportación de población a la Comunidad de Madrid

Boletín EPA. Población extranjera. Segundo Trimestre 2018

Población de 16 y más años por nacionalidad. Comunidad de Madrid

Miles de personas

	2º.Trimestre 2017	1er.Trimestre 2018	2º.Trimestre 2018	Diferencia intertrimestral	Diferencia interanual
Total	5.328,05	5.382,18	5.406,79	24,6	78,7
Española	4.720,57	4.763,93	4.775,34	11,4	54,8
Extranjera	607,47	618,25	631,45	13,2	24,0

Fuente: Instituto de Estadística de la Comunidad de Madrid

Boletín EPA. Población extranjera. Segundo Trimestre 2018

Activos por nacionalidad. Comunidad de Madrid

Miles de personas

	2º.Trimestre 2017	1er.Trimestre 2018	2º.Trimestre 2018	Diferencia intertrimestral	Diferencia interanual
Total	3.337,37	3.405,12	3.397,71	-7,4	60,3
Española	2.841,59	2.892,59	2.886,08	-6,5	44,5
Extranjera	495,78	512,52	511,63	-0,9	15,8

Fuente: Instituto de Estadística de la Comunidad de Madrid

Boletín EPA. Población extranjera. Segundo Trimestre 2018

Ocupados por nacionalidad. Comunidad de Madrid

Miles de personas

	2º.Trimestre 2017	1er.Trimestre 2018	2º.Trimestre 2018	Diferencia intertrimestral	Diferencia interanual
Total	2.902,18	2.948,93	2.987,39	38,5	85,2
Española	2.495,38	2.542,45	2.572,05	29,6	76,7
Extranjera	406,80	406,48	415,35	8,9	8,5

Fuente: Instituto de Estadística de la Comunidad de Madrid

Boletín EPA. Población extranjera. Segundo Trimestre 2018

Parados por nacionalidad. Comunidad de Madrid

Miles de personas

	2º.Trimestre 2017	1er.Trimestre 2018	2º.Trimestre 2018	Diferencia intertrimestral	Diferencia interanual
Total	435,19	456,19	410,32	-45,9	-24,9
Española	346,21	350,14	314,04	-36,1	-32,2
Extranjera	88,98	106,05	96,28	-9,8	7,3

Fuente: Instituto de Estadística de la Comunidad de Madrid

Boletín EPA. Población extranjera. Segundo Trimestre 2018

Población de 16 y más años de nacionalidad extranjera por nacionalidad agregada Comunidad de Madrid

Miles de personas

	2º.Trimestre 2017	1er.Trimestre 2018	2º.Trimestre 2018	Diferencia intertrimestral	Diferencia interanual
Total	607,47	618,25	631,45	13,2	24,0
UE-15	70,88	53,82	56,03	2,2	-14,8
UE-25 (menos UE-15)	24,03	18,14	15,57	-2,6	-8,5
UE-27 (menos UE-25)	127,83	162,88	164,64	1,8	36,8
Resto de Europa	37,83	42,70	38,34	-4,4	0,5
Magreb	67,49	52,13	59,20	7,1	-8,3
Resto de África	9,10	14,86	14,13	-0,7	5,0
Sudamérica	183,19	190,81	183,34	-7,5	0,1
Resto de América	49,21	58,52	65,74	7,2	16,5
Asia	37,91	24,39	34,47	10,1	-3,4

Fuente: Instituto de Estadística de la Comunidad de Madrid

Boletín EPA. Población extranjera. Segundo Trimestre 2018

Activos de nacionalidad extranjera por nacionalidad agregada. Comunidad de Madrid

Miles de personas

	2º.Trimestre 2017	1er.Trimestre 2018	2º.Trimestre 2018	Diferencia intertrimestral	Diferencia interanual
Total	495,78	512,52	511,63	-0,9	15,8
UE-15	52,65	45,49	50,34	4,8	-2,3
UE-25 (menos UE-15)	19,22	14,50	11,96	-2,5	-7,3
UE-27 (menos UE-25)	108,53	145,20	139,73	-5,5	31,2
Resto de Europa	34,34	32,25	30,94	-1,3	-3,4
Magreb	50,54	35,93	44,13	8,2	-6,4
Resto de África	6,48	10,67	10,64	0,0	4,2
Sudamérica	150,21	163,28	146,31	-17,0	-3,9
Resto de América	38,84	46,06	49,49	3,4	10,6
Asia	34,96	19,14	28,08	8,9	-6,9

Fuente: Instituto de Estadística de la Comunidad de Madrid

Boletín EPA. Población extranjera. Segundo Trimestre 2018

Ocupados de nacionalidad extranjera por nacionalidad agregada. Comunidad de Madrid

Miles de personas

	2º.Trimestre 2017	1er.Trimestre 2018	2º.Trimestre 2018	Diferencia intertrimestral	Diferencia interanual
Total	406,80	406,48	415,35	8,9	8,5
UE-15	45,74	38,89	44,42	5,5	-1,3
UE-25 (menos UE-15)	14,55	12,42	9,87	-2,5	-4,7
UE-27 (menos UE-25)	95,60	120,52	119,44	-1,1	23,8
Resto de Europa	29,64	28,82	25,20	-3,6	-4,4
Magreb	36,71	24,32	29,20	4,9	-7,5
Resto de África	2,99	6,74	4,12	-2,6	1,1
Sudamérica	117,77	124,86	116,26	-8,6	-1,5
Resto de América	31,43	30,77	39,32	8,6	7,9
Asia	32,37	19,14	27,51	8,4	-4,9

Fuente: Instituto de Estadística de la Comunidad de Madrid

Boletín EPA. Población extranjera. Segundo Trimestre 2018

Parados de nacionalidad extranjera por nacionalidad agregada. Comunidad de Madrid

Miles de personas

	2º.Trimestre 2017	1er.Trimestre 2018	2º.Trimestre 2018	Diferencia intertrimestral	Diferencia interanual
Total	88,98	106,05	96,28	-9,8	7,3
UE-15	6,91	6,60	5,92	-0,7	-1,0
UE-25 (menos UE-15)	4,67	2,08	2,09	0,0	-2,6
UE-27 (menos UE-25)	12,93	24,68	20,30	-4,4	7,4
Resto de Europa	4,70	3,43	5,74	2,3	1,0
Magreb	13,83	11,62	14,93	3,3	1,1
Resto de África	3,50	3,94	6,52	2,6	3,0
Sudamérica	32,45	38,42	30,05	-8,4	-2,4
Resto de América	7,41	15,29	10,17	-5,1	2,8
Asia	2,59	0,00	0,57	0,6	-2,0

Fuente: Instituto de Estadística de la Comunidad de Madrid

Boletín EPA. Población extranjera. Segundo Trimestre 2018

Población de 16 y más años de nacionalidad extranjera por los principales países⁽¹⁾ Comunidad de Madrid

Miles de personas

	2º.Trimestre 2017	1er.Trimestre 2018	2º.Trimestre 2018	Diferencia intertrimestral	Diferencia interanual
Total	607,47	618,25	631,45	13,2	24,0
Rumanía	108,03	143,07	144,66	1,6	36,6
Marruecos	65,65	50,18	57,39	7,2	-8,3
Perú	32,03	29,96	38,33	8,4	6,3
Colombia	31,77	30,61	30,78	0,2	-1,0
Ecuador	31,44	39,55	27,08	-12,5	-4,4
República Dominicana	20,82	22,45	26,71	4,3	5,9
Venezuela	24,68	24,84	25,76	0,9	1,1
China, incluyendo Hong-Kong y Macao	16,06	13,98	25,25	11,3	9,2
Paraguay	19,67	28,94	24,56	-4,4	4,9
Ucrania	23,69	29,83	24,42	-5,4	0,7

(1) Países con mayor aportación de población a la Comunidad de Madrid

Fuente: Instituto de Estadística de la Comunidad de Madrid

Boletín EPA. Población extranjera. Segundo Trimestre 2018

Activos de nacionalidad extranjera por los principales países⁽¹⁾. Comunidad de Madrid

Miles de personas

	2º.Trimestre 2017	1er.Trimestre 2018	2º.Trimestre 2018	Diferencia intertrimestral	Diferencia interanual
Total	495,78	512,52	511,63	-0,9	15,8
Rumanía	91,14	127,25	122,54	-4,7	31,4
Marruecos	48,70	34,83	42,32	7,5	-6,4
Perú	26,58	24,80	30,63	5,8	4,0
Colombia	24,60	28,16	22,33	-5,8	-2,3
Ecuador	28,24	37,30	22,98	-14,3	-5,3
República Dominicana	19,08	20,21	21,61	1,4	2,5
Venezuela	20,11	19,46	18,67	-0,8	-1,4
China, incluyendo Hong-Kong y Macao	16,06	11,57	21,05	9,5	5,0
Paraguay	13,88	26,80	21,13	-5,7	7,2
Ucrania	21,80	23,37	20,40	-3,0	-1,4

(1) Países con mayor aportación de población a la Comunidad de Madrid

Boletín EPA. Población extranjera. Segundo Trimestre 2018

Población de 16 y más años por nacionalidad. España

Miles de personas

	2º.Trimestre 2017	1er.Trimestre 2018	2º.Trimestre 2018	Diferencia intertrimestral	Diferencia interanual
Total	38.629,08	38.779,83	38.835,37	55,5	206,3
Española	34.891,51	34.932,46	34.933,57	1,1	42,1
Extranjera	3.737,57	3.847,37	3.901,80	54,4	164,2

Fuente: Instituto de Estadística de la Comunidad de Madrid

Boletín EPA. Población extranjera. Segundo Trimestre 2018

Activos por nacionalidad. España

Miles de personas

	2º.Trimestre 2017	1er.Trimestre 2018	2º.Trimestre 2018	Diferencia intertrimestral	Diferencia interanual
Total	22.727,61	22.670,28	22.834,17	163,9	106,6
Española	20.014,21	19.907,67	20.013,04	105,4	-1,2
Extranjera	2.713,41	2.762,62	2.821,12	58,5	107,7

Fuente: Instituto de Estadística de la Comunidad de Madrid

Boletín EPA. Población extranjera. Segundo Trimestre 2018

Ocupados por nacionalidad. España

Miles de personas

	2º.Trimestre 2017	1er.Trimestre 2018	2º.Trimestre 2018	Diferencia intertrimestral	Diferencia interanual
Total	18.813,31	18.874,21	19.344,07	469,9	530,8
Española	16.741,65	16.782,43	17.141,35	358,9	399,7
Extranjera	2.071,66	2.091,78	2.202,72	110,9	131,1

Fuente: Instituto de Estadística de la Comunidad de Madrid

Boletín EPA. Población extranjera. Segundo Trimestre 2018

Parados por nacionalidad. España

Miles de personas

	2º.Trimestre 2017	1er.Trimestre 2018	2º.Trimestre 2018	Diferencia intertrimestral	Diferencia interanual
Total	3.914,30	3.796,08	3.490,10	-306,0	-424,2
Española	3.272,56	3.125,24	2.871,70	-253,5	-400,9
Extranjera	641,74	670,84	618,40	-52,4	-23,3

Fuente: Instituto de Estadística de la Comunidad de Madrid

Boletín EPA. Población extranjera. Segundo Trimestre 2018

Población de 16 y más años de nacionalidad extranjera por nacionalidad agregada. España

Miles de personas

	2º.Trimestre 2017	1er.Trimestre 2018	2º.Trimestre 2018	Diferencia intertrimestral	Diferencia interanual
Total	3.737,57	3.847,37	3.901,80	54,4	164,2
UE-15	656,55	654,23	644,95	-9,3	-11,6
UE-25 (menos UE-15)	87,73	74,73	76,66	1,9	-11,1
UE-27 (menos UE-25)	715,12	744,66	745,63	1,0	30,5
Resto de Europa	181,03	208,11	206,16	-1,9	25,1
África	795,73	782,37	783,65	1,3	-12,1
Sudamérica	858,22	887,03	904,24	17,2	46,0
Resto de América	202,58	228,36	245,63	17,3	43,1
Asia	238,75	263,84	290,21	26,4	51,5
Oceanía	1,07	4,05	4,36	0,3	3,3
Apatridas	0,79	0	0,31	0,3	-0,5

Fuente: Instituto de Estadística de la Comunidad de Madrid

Boletín EPA. Población extranjera. Segundo Trimestre 2018

Activos de nacionalidad extranjera por nacionalidad agregada. España

Miles de personas

	2º.Trimestre 2017	1er.Trimestre 2018	2º.Trimestre 2018	Diferencia intertrimestral	Diferencia interanual
Total	2.713,41	2.762,62	2.821,12	58,5	107,7
UE-15	375,48	372,90	381,12	8,2	5,6
UE-25 (menos UE-15)	75,64	60,24	60,42	0,2	-15,2
UE-27 (menos UE-25)	570,77	595,72	588,45	-7,3	17,7
Resto de Europa	133,93	151,78	148,38	-3,4	14,5
África	557,78	530,43	536,52	6,1	-21,3
Sudamérica	667,45	685,94	707,90	22,0	40,5
Resto de América	148,69	176,25	181,45	5,2	32,8
Asia	182,03	186,50	212,90	26,4	30,9
Oceanía	1,07	2,85	3,69	0,8	2,6
Apatridas	0,57	0	0,31		

Fuente: Instituto de Estadística de la Comunidad de Madrid

Boletín EPA. Población extranjera. Segundo Trimestre 2018

Ocupados de nacionalidad extranjera por nacionalidad agregada. España

Miles de personas

	2º.Trimestre 2017	1er.Trimestre 2018	2º.Trimestre 2018	Diferencia intertrimestral	Diferencia interanual
Total	2.071,66	2.091,78	2.202,72	110,9	131,1
UE-15	329,84	316,38	330,67	14,3	0,8
UE-25 (menos UE-15)	57,16	50,40	47,88	-2,5	-9,3
UE-27 (menos UE-25)	438,13	459,38	472,20	12,8	34,1
Resto de Europa	106,59	123,13	120,51	-2,6	13,9
África	349,00	335,56	340,99	5,4	-8,0
Sudamérica	509,48	512,09	549,33	37,2	39,8
Resto de América	121,99	126,12	143,97	17,9	22,0
Asia	158,40	165,86	193,49	27,6	35,1
Oceanía	1,07	2,85	3,69	0,8	2,6

Fuente: Instituto de Estadística de la Comunidad de Madrid

Boletín EPA. Población extranjera. Segundo Trimestre 2018

Parados de nacionalidad extranjera por nacionalidad agregada. España

Miles de personas

	2º.Trimestre 2017	1er.Trimestre 2018	2º.Trimestre 2018	Diferencia intertrimestral	Diferencia interanual
Total	641,74	670,84	618,40	-52,4	-23,3
UE-15	45,64	56,52	50,44	-6,1	4,8
UE-25 (menos UE-15)	18,48	9,84	12,54	2,7	-5,9
UE-27 (menos UE-25)	132,64	136,34	116,25	-20,1	-16,4
Resto de Europa	27,34	28,65	27,87	-0,8	0,5
África	208,77	194,87	195,53	0,7	-13,2
Sudamérica	157,97	173,85	158,58	-15,3	0,6
Resto de América	26,70	50,13	37,48	-12,7	10,8
Asia	23,63	20,64	19,41	-1,2	-4,2
Apatridas	0,57	0	0,31	0,3	-0,3

Fuente: Instituto de Estadística de la Comunidad de Madrid

Boletín EPA. Población extranjera. Segundo Trimestre 2018

Tasas de actividad, ocupación y paro por nacionalidad. Comunidad de Madrid

Porcentaje

	2º.Trimestre 2017	1er.Trimestre 2018	2º.Trimestre 2018	Diferencia intertrimestral	Diferencia interanual
Tasa de actividad					
Total	62,64	63,27	62,84	-0,43	0,20
Española	60,20	60,72	60,44	-0,28	0,24
Extranjera	81,61	82,90	81,02	-1,88	-0,59
Tasa de ocupación					
Total	54,47	54,79	55,25	0,46	0,78
Española	52,86	53,37	53,86	0,49	1,00
Extranjera	66,97	65,75	65,78	0,03	-1,19
Tasa de paro					
Total	13,04	13,40	12,08	-1,32	-0,96
Española	12,18	12,10	10,88	-1,22	-1,30
Extranjera	17,95	20,69	18,82	-1,87	0,87

Fuente: Instituto de Estadística de la Comunidad de Madrid

Boletín EPA. Población extranjera. Segundo Trimestre 2018

Tasa de actividad en la población extranjera por nacionalidad agregada. Comunidad de Madrid

Porcentaje

	2º.Trimestre 2017	1er.Trimestre 2018	2º.Trimestre 2018	Diferencia intertrimestral	Diferencia interanual
Total	81,61	82,90	81,02	-1,88	-0,59
UE-15	74,28	84,51	89,83	5,32	15,55
UE-25 (menos UE-15)	79,97	79,96	76,84	-3,12	-3,13
UE-27 (menos UE-25)	84,90	89,14	84,87	-4,27	-0,03
Resto de Europa	90,78	75,53	80,70	5,17	-10,08
Magreb	74,88	68,92	74,54	5,62	-0,34
Resto de África	71,26	71,82	75,33	3,51	4,07
Sudamérica	82,00	85,57	79,81	-5,76	-2,19
Resto de América	78,94	78,71	75,29	-3,43	-3,65
Asia	92,22	78,50	81,46	2,95	-10,76

Fuente: Instituto de Estadística de la Comunidad de Madrid

Boletín EPA. Población extranjera. Segundo Trimestre 2018

Tasa de ocupación en la población extranjera por nacionalidad agregada. Comunidad de Madrid

Porcentaje

	2º.Trimestre 2017	1er.Trimestre 2018	2º.Trimestre 2018	Diferencia intertrimestral	Diferencia interanual
Total	66,97	65,75	65,78	0,03	-1,19
UE-15	64,53	72,26	79,28	7,02	14,74
UE-25 (menos UE-15)	60,56	68,46	63,42	-5,04	2,87
UE-27 (menos UE-25)	74,79	73,99	72,54	-1,45	-2,24
Resto de Europa	78,34	67,50	65,72	-1,78	-12,63
Magreb	54,39	46,64	49,32	2,68	-5,07
Resto de África	32,82	45,33	29,19	-16,14	-3,63
Sudamérica	64,29	65,44	63,42	-2,02	-0,87
Resto de América	63,88	52,58	59,82	7,24	-4,06
Asia	85,38	78,50	79,81	1,31	-5,57

Fuente: Instituto de Estadística de la Comunidad de Madrid

Boletín EPA. Población extranjera. Segundo Trimestre 2018

Tasa de paro en la población extranjera por nacionalidad agregada. Comunidad de Madrid

Porcentaje

	2º.Trimestre 2017	1er.Trimestre 2018	2º.Trimestre 2018	Diferencia intertrimestral	Diferencia interanual
Total	17,95	20,69	18,82	-1,87	0,87
UE-15	13,12	14,50	11,75	-2,75	-1,37
UE-25 (menos UE-15)	24,28	14,37	17,46	3,08	-6,82
UE-27 (menos UE-25)	11,91	17,00	14,53	-2,47	2,61
Resto de Europa	13,70	10,63	18,56	7,93	4,87
Magreb	27,36	32,33	33,84	1,51	6,48
Resto de África	53,94	36,88	61,25	24,36	7,30
Sudamérica	21,60	23,53	20,54	-2,99	-1,06
Resto de América	19,08	33,20	20,54	-12,66	1,47
Asia	7,42	0,00	2,02	2,02	-5,40

Fuente: Instituto de Estadística de la Comunidad de Madrid

Boletín EPA. Población extranjera. Segundo Trimestre 2018

Tasa de actividad en la población extranjera por los principales países⁽¹⁾

Comunidad de Madrid

Porcentaje

	2º.Trimestre 2017	1er.Trimestre 2018	2º.Trimestre 2018	Diferencia intertrimestral	Diferencia interanual
Total	81,61	82,90	81,02	-1,88	-0,59
Rumanía	84,37	88,94	84,70	-4,24	0,34
Marruecos	74,18	69,41	73,74	4,33	-0,44
Perú	82,99	82,77	79,92	-2,85	-3,07
Colombia	77,44	91,97	72,55	-19,41	-4,89
Ecuador	89,81	94,32	84,88	-9,44	-4,93
República Dominicana	91,64	90,05	80,91	-9,14	-10,73
Venezuela	81,47	78,34	72,49	-5,86	-8,98
China, incluyendo Hong-Kong y Macao	100,00	82,78	83,37	0,58	-16,63
Paraguay	76,20	92,60	86,04	-6,57	9,83
Ucrania	92,04	78,35	83,56	5,21	-8,48

(1) Países con mayor aportación de población a la Comunidad de Madrid

Fuente: Instituto de Estadística de la Comunidad de Madrid

Boletín EPA. Población extranjera. Segundo Trimestre 2018

Tasas de actividad, ocupación y paro por nacionalidad. España

Porcentaje

	2º. Trimestre 2017	1er. Trimestre 2018	2º. Trimestre 2018	Diferencia intertrimestral	Diferencia interanual
Tasa de actividad					
Total	58,84	58,46	58,80	0,34	-0,04
Española	57,36	56,99	57,29	0,30	-0,07
Extranjera	72,60	71,81	72,30	0,50	-0,29
Tasa de ocupación					
Total	48,70	48,67	49,81	1,14	1,11
Española	47,98	48,04	49,07	1,03	1,09
Extranjera	55,43	54,37	56,45	2,08	1,03
Tasa de paro					
Total	17,22	16,74	15,28	-1,46	-1,94
Española	16,35	15,70	14,35	-1,35	-2,00
Extranjera	23,65	24,28	21,92	-2,36	-1,73

Fuente: Instituto de Estadística de la Comunidad de Madrid

Boletín EPA. Población extranjera. Segundo Trimestre 2018

Tasa de actividad en población extranjera por nacionalidad agregada. España

Porcentaje

	2º.Trimestre 2017	1er.Trimestre 2018	2º.Trimestre 2018	Diferencia intertrimestral	Diferencia interanual
Total	72,60	71,81	72,30	0,50	-0,29
UE-15	57,19	57,00	59,09	2,09	1,90
UE-25 (menos UE-15)	86,22	80,62	78,81	-1,81	-7,41
UE-27 (menos UE-25)	79,81	80,00	78,92	-1,08	-0,89
Resto de Europa	73,98	72,93	71,97	-0,96	-2,01
África	70,10	67,80	68,46	0,67	-1,63
Sudamérica	77,77	77,33	78,29	0,96	0,52
Resto de América	73,40	77,18	73,87	-3,31	0,47
Asia	76,24	70,69	73,36	2,67	-2,88
Oceanía	100,00	70,41	84,57	14,16	-15,43

Fuente: Instituto de Estadística de la Comunidad de Madrid

Boletín EPA. Población extranjera. Segundo Trimestre 2018

Tasa de ocupación en la población extranjera por nacionalidad agregada. España

Porcentaje

	2º.Trimestre 2017	1er.Trimestre 2018	2º.Trimestre 2018	Diferencia intertrimestral	Diferencia interanual
Total	55,43	54,37	56,45	2,08	1,03
UE-15	50,24	48,36	51,27	2,91	1,03
UE-25 (menos UE-15)	65,15	67,45	62,45	-5,00	-2,70
UE-27 (menos UE-25)	61,27	61,69	63,33	1,64	2,06
Resto de Europa	58,88	59,17	58,45	-0,71	-0,43
África	43,86	42,89	43,51	0,62	-0,35
Sudamérica	59,36	57,73	60,75	3,02	1,39
Resto de América	60,22	55,23	58,61	3,38	-1,60
Asia	66,35	62,86	66,67	3,81	0,33
Oceanía	100,00	70,41	84,57	14,16	-15,43

Fuente: Instituto de Estadística de la Comunidad de Madrid

Boletín EPA. Población extranjera. Segundo Trimestre 2018

Tasa de paro de la población extranjera por nacionalidad agregada. España

Porcentaje

	2º.Trimestre 2017	1er.Trimestre 2018	2º.Trimestre 2018	Diferencia intertrimestral	Diferencia interanual
Total	23,65	24,28	21,92	-2,36	-1,73
UE-15	12,16	15,16	13,24	-1,92	1,08
UE-25 (menos UE-15)	24,43	16,33	20,76	4,43	-3,68
UE-27 (menos UE-25)	23,24	22,89	19,76	-3,13	-3,48
Resto de Europa	20,41	18,88	18,78	-0,09	-1,63
África	37,43	36,74	36,44	-0,29	-0,98
Sudamérica	23,67	25,35	22,40	-2,94	-1,27
Resto de América	17,96	28,44	20,65	-7,79	2,70
Asia	12,98	11,07	9,12	-1,95	-3,87

Fuente: Instituto de Estadística de la Comunidad de Madrid

Boletín EPA. Población extranjera. Segundo Trimestre 2018

Tasa de actividad por trimestre según nacionalidad. Comunidad de Madrid

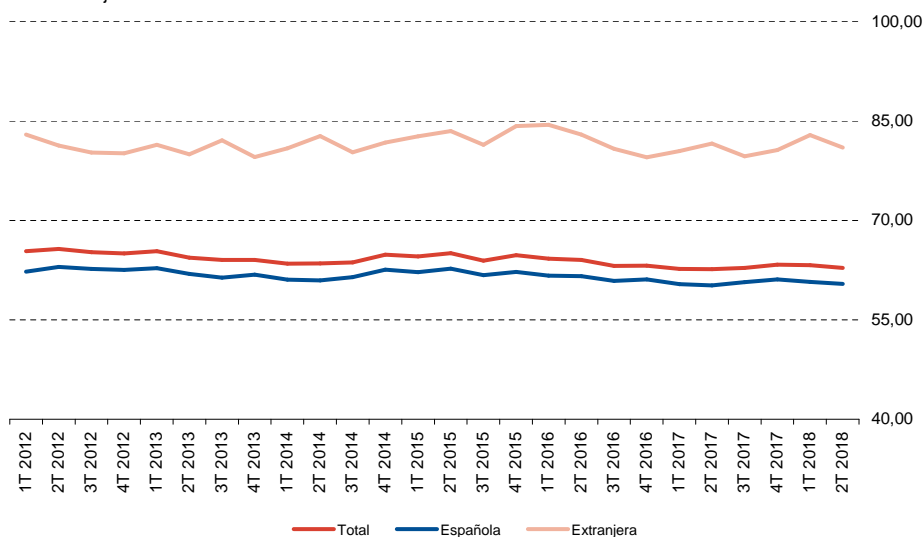
Porcentaje

	Total	Española	Extranjera
1T 2012	65,37	62,27	82,96
2T 2012	65,69	63,00	81,30
3T 2012	65,21	62,68	80,24
4T 2012	65,03	62,53	80,15
1T 2013	65,38	62,79	81,43
2T 2013	64,38	61,95	79,98
3T 2013	64,04	61,38	82,08
4T 2013	64,05	61,84	79,59
1T 2014	63,47	61,08	80,91
2T 2014	63,50	60,94	82,72
3T 2014	63,65	61,46	80,29
4T 2014	64,82	62,58	81,77
1T 2015	64,56	62,21	82,69
2T 2015	65,06	62,72	83,51
3T 2015	63,93	61,75	81,43
4T 2015	64,75	62,25	84,23
1T 2016	64,24	61,66	84,42
2T 2016	64,03	61,60	82,97
3T 2016	63,15	60,89	80,80
4T 2016	63,18	61,10	79,53
1T 2017	62,67	60,39	80,46
2T 2017	62,64	60,20	81,61
3T 2017	62,85	60,68	79,70
4T 2017	63,32	61,10	80,63
1T 2018	63,27	60,72	82,90
2T 2018	62,84	60,44	81,02

Fuente: Instituto de Estadística de la Comunidad de Madrid

Tasa de actividad por trimestre según nacionalidad

Porcentaje



Fuente: Instituto de Estadística de la Comunidad de Madrid

Boletín EPA. Población extranjera. Segundo Trimestre 2018

Tasa de paro por trimestre según nacionalidad. Comunidad de Madrid

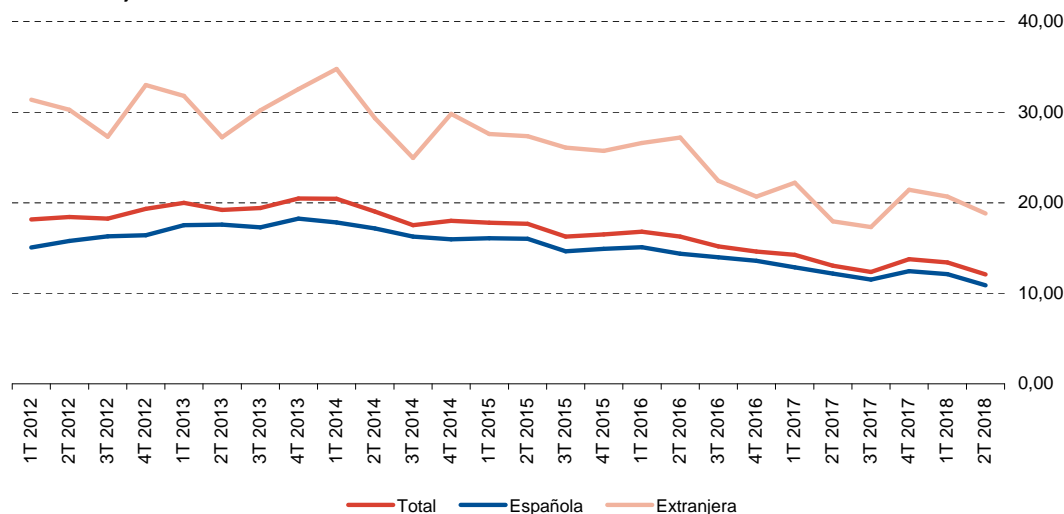
Porcentaje

	Total	Española	Extranjera
1T 2012	18,15	15,05	31,37
2T 2012	18,42	15,78	30,27
3T 2012	18,23	16,28	27,29
4T 2012	19,32	16,42	33,01
1T 2013	19,99	17,52	31,79
2T 2013	19,20	17,59	27,23
3T 2013	19,41	17,28	30,19
4T 2013	20,45	18,23	32,54
1T 2014	20,45	17,83	34,77
2T 2014	19,03	17,17	29,34
3T 2014	17,53	16,25	24,95
4T 2014	18,00	15,97	29,80
1T 2015	17,79	16,09	27,60
2T 2015	17,66	16,03	27,36
3T 2015	16,27	14,65	26,08
4T 2015	16,51	14,91	25,71
1T 2016	16,81	15,10	26,60
2T 2016	16,25	14,36	27,21
3T 2016	15,19	13,96	22,42
4T 2016	14,60	13,59	20,69
1T 2017	14,23	12,87	22,21
2T 2017	13,04	12,18	17,95
3T 2017	12,35	11,52	17,31
4T 2017	13,75	12,45	21,43
1T 2018	13,40	12,10	20,69
2T 2018	12,08	10,88	18,82

Fuente: Instituto de Estadística de la Comunidad de Madrid

Tasa de paro por trimestre según nacionalidad

Porcentaje



Fuente: Instituto de Estadística de la Comunidad de Madrid

Boletín EPA. Población extranjera. Segundo Trimestre 2018

Tasa de actividad por trimestre según nacionalidad. España

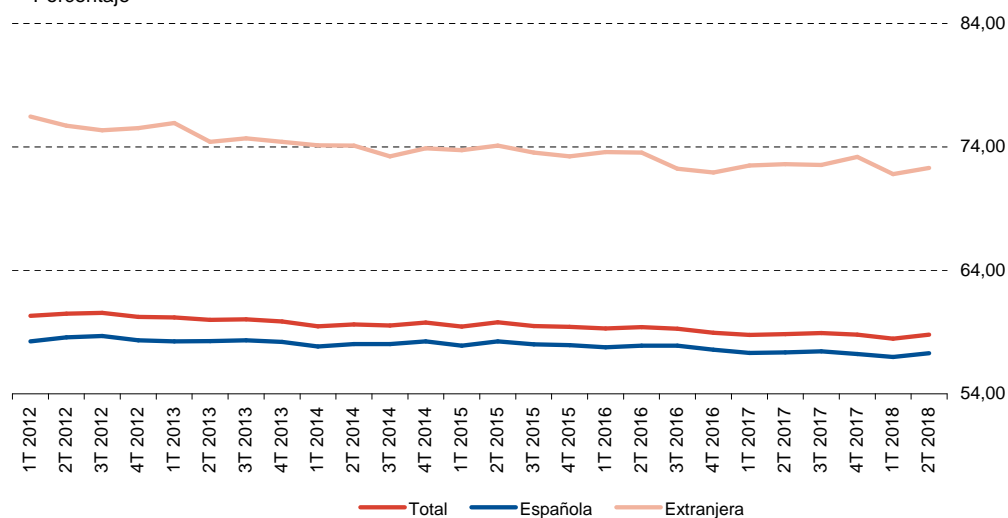
Porcentaje

	Total	Española	Extranjera
1T 2012	60,31	58,25	76,46
2T 2012	60,50	58,58	75,73
3T 2012	60,55	58,69	75,35
4T 2012	60,23	58,33	75,51
1T 2013	60,18	58,24	75,93
2T 2013	60,00	58,27	74,41
3T 2013	60,04	58,33	74,70
4T 2013	59,86	58,20	74,41
1T 2014	59,46	57,84	74,13
2T 2014	59,63	58,04	74,10
3T 2014	59,53	58,02	73,24
4T 2014	59,77	58,24	73,89
1T 2015	59,45	57,91	73,74
2T 2015	59,79	58,25	74,10
3T 2015	59,50	58,00	73,55
4T 2015	59,43	57,95	73,24
1T 2016	59,29	57,76	73,58
2T 2016	59,41	57,90	73,54
3T 2016	59,28	57,90	72,23
4T 2016	58,95	57,57	71,94
1T 2017	58,78	57,32	72,50
2T 2017	58,84	57,36	72,60
3T 2017	58,92	57,45	72,53
4T 2017	58,80	57,23	73,19
1T 2018	58,46	56,99	71,81
2T 2018	58,80	57,29	72,30

Fuente: Instituto de Estadística de la Comunidad de Madrid

Tasa de actividad por trimestre según nacionalidad

Porcentaje



Fuente: Instituto de Estadística de la Comunidad de Madrid

Boletín EPA. Población extranjera. Segundo Trimestre 2018

Tasa de paro por trimestre según nacionalidad. España

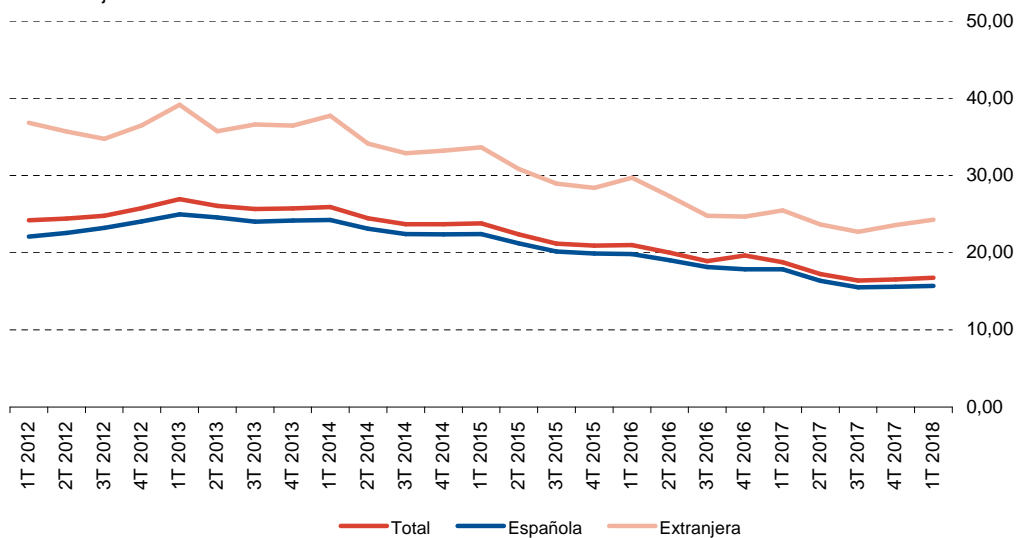
Porcentaje

	Total	Española	Extranjera
1T 2012	24,19	22,07	36,81
2T 2012	24,40	22,55	35,70
3T 2012	24,79	23,19	34,73
4T 2012	25,77	24,05	36,51
1T 2013	26,94	24,98	39,16
2T 2013	26,06	24,58	35,74
3T 2013	25,65	24,01	36,61
4T 2013	25,73	24,17	36,45
1T 2014	25,93	24,25	37,72
2T 2014	24,47	23,11	34,14
3T 2014	23,67	22,40	32,87
4T 2014	23,70	22,39	33,22
1T 2015	23,78	22,42	33,65
2T 2015	22,37	21,22	30,84
3T 2015	21,18	20,13	28,94
4T 2015	20,90	19,89	28,38
1T 2016	21,00	19,81	29,72
2T 2016	20,00	19,01	27,31
3T 2016	18,91	18,13	24,78
4T 2016	19,63	17,83	24,66
1T 2017	18,75	17,85	25,46
2T 2017	17,22	16,35	23,65
3T 2017	16,38	15,52	22,70
4T 2017	16,55	15,57	23,57
1T 2018	16,74	15,70	24,28

Fuente: Instituto de Estadística de la Comunidad de Madrid

Tasa de paro por trimestre según nacionalidad

Porcentaje



Fuente: Instituto de Estadística de la Comunidad de Madrid



**Comunidad
de Madrid**

Dirección General de Economía,
Estadística y Competitividad
CONSEJERÍA DE ECONOMÍA,
EMPLEO Y HACIENDA