

Boletín de Población Activa Población Extranjera

Tercer Trimestre de 2015

Edición: Octubre 2015



Índice

Datos poblacionales

Comunidad de Madrid

PCM1	Población de 16 y más años por nacionalidad. Comunidad de Madrid
PCM2	Activos por nacionalidad. Comunidad de Madrid
PCM3	Ocupados por nacionalidad. Comunidad de Madrid
PCM4	Parados por nacionalidad. Comunidad de Madrid
PCM5	Población de 16 y más años de nacionalidad extranjera por nacionalidad agregada. Comunidad de Madrid
PCM6	Activos de nacionalidad extranjera por nacionalidad agregada. Comunidad de Madrid
PCM7	Ocupados de nacionalidad extranjera por nacionalidad agregada. Comunidad de Madrid
PCM8	Parados de nacionalidad extranjera por nacionalidad agregada. Comunidad de Madrid
PCM9	Población de 16 y más años de nacionalidad extranjera por los principales países ^(*) . Comunidad de Madrid
PCM10	Activos de nacionalidad extranjera por los principales países ^(*) . Comunidad de Madrid

España

PESP1	Población de 16 y más años por nacionalidad. España
PESP2	Activos por nacionalidad. España
PESP3	Ocupados por nacionalidad. España
PESP4	Parados por nacionalidad. España
PESP5	Población de 16 y más años de nacionalidad extranjera por nacionalidad agregada. España
PESP6	Activos de nacionalidad extranjera por nacionalidad agregada. España
PESP7	Ocupados de nacionalidad extranjera por nacionalidad agregada. España.
PESP8	Parados de nacionalidad extranjera por nacionalidad agregada. España.

Tasas

Comunidad de Madrid

TCM1	Tasas de actividad, ocupación y paro por nacionalidad. Comunidad de Madrid
TCM2	Tasa de actividad en la población extranjera por nacionalidad agregada. Comunidad de Madrid
TCM3	Tasa de ocupación en la población extranjera por nacionalidad agregada. Comunidad de Madrid.
TCM4	Tasa de paro en la población extranjera por nacionalidad agregada. Comunidad de Madrid.
TCM5	Tasa de actividad en la población extranjera por los principales países ^(*) . Comunidad de Madrid.

España

TESP1	Tasas de actividad, ocupación y paro por nacionalidad. España
TESP2	Tasa de actividad en población extranjera por nacionalidad agregada. España
TESP3	Tasa de ocupación en la población extranjera por nacionalidad agregada. España
TESP4	Tasa de paro de la población extranjera por nacionalidad agregada. España

Series

Comunidad de Madrid

SCM1	Tasa de actividad por trimestre según nacionalidad. Comunidad de Madrid
SCM2	Tasa de paro por trimestre según nacionalidad. Comunidad de Madrid

España

SESP1	Tasa de actividad por trimestre según nacionalidad. España
SESP2	Tasa de paro por trimestre según nacionalidad. España

(*) Países con mayor aportación de población a la Comunidad de Madrid

Boletín EPA. Población extranjera. Tercer Trimestre 2015

Población de 16 y más años por nacionalidad. Comunidad de Madrid

Miles de personas

	3er. Trimestre 2014	2º. Trimestre 2015	3er. Trimestre 2015	Diferencia intertrimestral	Diferencia interanual
Total	5.231,22	5.242,76	5.242,37	-0,4	11,1
Española	4.621,99	4.653,14	4.659,83	6,7	37,8
Extranjera	609,24	589,61	582,53	-7,1	-26,7

Fuente: Instituto de Estadística de la Comunidad de Madrid

Boletín EPA. Población extranjera. Tercer Trimestre 2015

Activos por nacionalidad. Comunidad de Madrid

Miles de personas

	3er. Trimestre 2014	2º. Trimestre 2015	3er. Trimestre 2015	Diferencia intertrimestral	Diferencia interanual
Total	3.329,80	3.410,75	3.351,65	-59,1	21,8
Española	2.840,67	2.918,35	2.877,27	-41,1	36,6
Extranjera	489,13	492,40	474,38	-18,0	-14,8

Fuente: Instituto de Estadística de la Comunidad de Madrid

Boletín EPA. Población extranjera. Tercer Trimestre 2015

Ocupados por nacionalidad. Comunidad de Madrid

Miles de personas

	3er. Trimestre 2014	2º. Trimestre 2015	3er. Trimestre 2015	Diferencia intertrimestral	Diferencia interanual
Total	2.746,23	2.808,27	2.806,36	-1,9	60,1
Española	2.379,13	2.450,62	2.455,70	5,1	76,6
Extranjera	367,10	357,66	350,66	-7,0	-16,4

Fuente: Instituto de Estadística de la Comunidad de Madrid

Boletín EPA. Población extranjera. Tercer Trimestre 2015

Parados por nacionalidad. Comunidad de Madrid

Miles de personas

	3er. Trimestre 2014	2º. Trimestre 2015	3er. Trimestre 2015	Diferencia intertrimestral	Diferencia interanual
Total	583,57	602,48	545,29	-57,2	-38,3
Española	461,54	467,73	421,57	-46,2	-40,0
Extranjera	122,03	134,74	123,71	-11,0	1,7

Fuente: Instituto de Estadística de la Comunidad de Madrid

Boletín EPA. Población extranjera. Tercer Trimestre 2015

Población de 16 y más años de nacionalidad extranjera por nacionalidad agregada Comunidad de Madrid

Miles de personas

	3er. Trimestre 2014	2º. Trimestre 2015	3er. Trimestre 2015	Diferencia intertrimestral	Diferencia interanual
Total	609,24	589,61	582,53	-7,1	-26,7
UE-15	74,69	64,06	56,01	-8,0	-18,7
UE-25 (menos UE-15)	7,70	8,55	11,42	2,9	3,7
UE-27 (menos UE-25)	137,59	143,27	134,12	-9,1	-3,5
Resto de Europa	44,03	52,68	52,22	-0,5	8,2
Magreb	61,71	60,78	67,22	6,4	5,5
Resto de África	13,84	15,49	16,09	0,6	2,2
Sudamérica	168,20	133,95	142,50	8,5	-25,7
Resto de América	44,27	62,06	49,36	-12,7	5,1
Asia	54,95	47,60	52,38	4,8	-2,6
Oceania	2,26	1,18	1,23	0,0	-1,0

Fuente: Instituto de Estadística de la Comunidad de Madrid

Boletín EPA. Población extranjera. Tercer Trimestre 2015

Activos de nacionalidad extranjera por nacionalidad agregada. Comunidad de Madrid

Miles de personas

	3er. Trimestre 2014	2º. Trimestre 2015	3er. Trimestre 2015	Diferencia intertrimestral	Diferencia interanual
Total	489,13	492,40	474,38	-18,0	-14,8
UE-15	61,16	46,43	38,56	-7,9	-22,6
UE-25 (menos UE-15)	6,39	8,55	9,32	0,8	2,9
UE-27 (menos UE-25)	124,98	119,29	113,31	-6,0	-11,7
Resto de Europa	35,15	45,13	42,77	-2,4	7,6
Magreb	37,97	52,67	47,94	-4,7	10,0
Resto de África	13,19	14,05	15,78	1,7	2,6
Sudamérica	132,39	120,29	126,78	6,5	-5,6
Resto de América	33,34	48,11	37,63	-10,5	4,3
Asia	43,43	36,69	41,07	4,4	-2,4
Oceania	1,13	1,18	1,23	0,0	0,1

Fuente: Instituto de Estadística de la Comunidad de Madrid

Boletín EPA. Población extranjera. Tercer Trimestre 2015

Ocupados de nacionalidad extranjera por nacionalidad agregada. Comunidad de Madrid

Miles de personas

	3er. Trimestre 2014	2º. Trimestre 2015	3er. Trimestre 2015	Diferencia intertrimestral	Diferencia interanual
Total	367,10	357,66	350,66	-7,0	-16,4
UE-15	53,57	43,29	37,30	-6,0	-16,3
UE-25 (menos UE-15)	4,30	3,88	5,00	1,1	0,7
UE-27 (menos UE-25)	83,68	92,48	81,64	-10,8	-2,0
Resto de Europa	28,31	31,97	31,67	-0,3	3,4
Magreb	16,26	16,48	20,50	4,0	4,2
Resto de África	5,80	9,84	10,84	1,0	5,0
Sudamérica	106,69	92,16	96,94	4,8	-9,8
Resto de América	29,93	31,69	27,01	-4,7	-2,9
Asia	37,42	34,69	38,54	3,8	1,1
Oceania	1,13	1,18	1,23	0,0	0,1

Fuente: Instituto de Estadística de la Comunidad de Madrid

Boletín EPA. Población extranjera. Tercer Trimestre 2015

Parados de nacionalidad extranjera por nacionalidad agregada. Comunidad de Madrid

Miles de personas

	3er. Trimestre 2014	2º. Trimestre 2015	3er. Trimestre 2015	Diferencia intertrimestral	Diferencia interanual
Total	122,03	134,74	123,71	-11,0	1,7
UE-15	7,59	3,15	1,25	-1,9	-6,3
UE-25 (menos UE-15)	2,08	4,67	4,32	-0,3	2,2
UE-27 (menos UE-25)	41,30	26,81	31,67	4,9	-9,6
Resto de Europa	6,83	13,16	11,10	-2,1	4,3
Magreb	21,71	36,20	27,44	-8,8	5,7
Resto de África	7,39	4,20	4,93	0,7	-2,5
Sudamérica	25,70	28,13	29,84	1,7	4,1
Resto de América	3,41	16,43	10,62	-5,8	7,2
Asia	6,02	2,00	2,53	0,5	-3,5

Fuente: Instituto de Estadística de la Comunidad de Madrid

Boletín EPA. Población extranjera. Tercer Trimestre 2015

Población de 16 y más años de nacionalidad extranjera por los principales países⁽¹⁾ Comunidad de Madrid

Miles de personas

	3er. Trimestre 2014	2º. Trimestre 2015	3er. Trimestre 2015	Diferencia intertrimestral	Diferencia interanual
Total	609,24	589,61	582,53	-7,1	-26,7
Rumanía	117,53	123,87	117,48	-6,4	0,0
Marruecos	59,48	60,78	64,41	3,6	4,9
Ucrania	28,90	36,00	34,84	-1,2	5,9
Colombia	20,53	20,41	30,66	10,3	10,1
República Dominicana	12,94	33,12	27,53	-5,6	14,6
China, incluyendo Hong-Kong y Macao	25,33	24,19	23,73	-0,5	-1,6
Ecuador	31,77	24,28	23,19	-1,1	-8,6
Paraguay	30,25	24,69	21,40	-3,3	-8,8
Bolivia	24,32	24,58	20,99	-3,6	-3,3
Bulgaria	20,07	19,40	16,64	-2,8	-3,4

(1) Países con mayor aportación de población a la Comunidad de Madrid

Fuente: Instituto de Estadística de la Comunidad de Madrid

Boletín EPA. Población extranjera. Tercer Trimestre 2015

Activos de nacionalidad extranjera por los principales países⁽¹⁾. Comunidad de Madrid

Miles de personas

	3er. Trimestre 2014	2º.Trimestre 2015	3er.Trimestre 2015	Diferencia intertrimestral	Diferencia interanual
Total	489,13	492,40	474,38	-18,0	-14,8
Rumanía	107,57	106,51	104,07	-2,4	-3,5
Marruecos	35,74	52,67	45,93	-6,7	10,2
Ucrania	21,12	29,53	26,37	-3,2	5,3
Colombia	17,18	16,81	25,87	9,1	8,7
República Dominicana	10,20	29,20	21,75	-7,4	11,5
China, incluyendo Hong-Kong y Macao	21,76	19,28	18,10	-1,2	-3,7
Ecuador	26,11	21,87	21,62	-0,2	-4,5
Paraguay	21,62	22,67	19,34	-3,3	-2,3
Bolivia	20,57	22,78	20,09	-2,7	-0,5
Bulgaria	17,41	12,78	9,24	-3,5	-8,2

(1) Países con mayor aportación de población a la Comunidad de Madrid

Boletín EPA. Población extranjera. Tercer Trimestre 2015

Población de 16 y más años por nacionalidad. España

Miles de personas

	3er. Trimestre 2014	2º. Trimestre 2015	3er. Trimestre 2015	Diferencia intertrimestral	Diferencia interanual
Total	38.523,18	38.496,65	38.486,79	-9,9	-36,4
Española	34.720,35	34.771,37	34.776,81	5,4	56,5
Extranjera	3.802,84	3.725,28	3.709,98	-15,3	-92,9

Fuente: Instituto de Estadística de la Comunidad de Madrid

Boletín EPA. Población extranjera. Tercer Trimestre 2015

Activos por nacionalidad. España

Miles de personas

	3er. Trimestre 2014	2º. Trimestre 2015	3er. Trimestre 2015	Diferencia intertrimestral	Diferencia interanual
Total	22.931,67	23.015,55	22.899,51	-116,0	-32,2
Española	20.146,47	20.255,10	20.170,93	-84,2	24,5
Extranjera	2.785,21	2.760,45	2.728,58	-31,9	-56,6

Fuente: Instituto de Estadística de la Comunidad de Madrid

Boletín EPA. Población extranjera. Tercer Trimestre 2015

Ocupados por nacionalidad. España

Miles de personas

	3er. Trimestre 2014	2º. Trimestre 2015	3er. Trimestre 2015	Diferencia intertrimestral	Diferencia interanual
Total	17.504,00	17.866,54	18.048,71	182,2	544,7
Española	15.634,24	15.957,34	16.109,76	152,4	475,5
Extranjera	1.869,77	1.909,19	1.938,95	29,8	69,2

Fuente: Instituto de Estadística de la Comunidad de Madrid

Boletín EPA. Población extranjera. Tercer Trimestre 2015

Parados por nacionalidad. España

Miles de personas

	3er. Trimestre 2014	2º. Trimestre 2015	3er. Trimestre 2015	Diferencia intertrimestral	Diferencia interanual
Total	5.427,67	5.149,01	4.850,81	-298,2	-576,9
Española	4.512,23	4.297,76	4.061,18	-236,6	-451,1
Extranjera	915,44	851,25	789,63	-61,6	-125,8

Fuente: Instituto de Estadística de la Comunidad de Madrid

Boletín EPA. Población extranjera. Tercer Trimestre 2015

Población de 16 y más años de nacionalidad extranjera por nacionalidad agregada. España

Miles de personas

	3er. Trimestre 2014	2º. Trimestre 2015	3er. Trimestre 2015	Diferencia intertrimestral	Diferencia interanual
Total	3.802,84	3.725,28	3.709,98	-15,3	-92,9
UE-15	690,94	683,15	659,69	-23,5	-31,3
UE-25 (menos UE-15)	64,64	74,90	68,00	-6,9	3,4
UE-27 (menos UE-25)	716,86	650,83	663,94	13,1	-52,9
Resto de Europa	186,80	231,32	220,70	-10,6	33,9
África	747,51	851,40	842,34	-9,1	94,8
Sudamérica	927,42	790,99	778,33	-12,7	-149,1
Resto de América	209,38	193,69	194,30	0,6	-15,1
Asia	255,55	246,81	280,13	33,3	24,6
Oceanía	3,51	2,19	2,54	0,4	-1,0
Apatridas	0,21	0	0	0,0	-0,2

Fuente: Instituto de Estadística de la Comunidad de Madrid

Boletín EPA. Población extranjera. Tercer Trimestre 2015

Activos de nacionalidad extranjera por nacionalidad agregada. España

Miles de personas

	3er. Trimestre 2014	2º. Trimestre 2015	3er. Trimestre 2015	Diferencia intertrimestral	Diferencia interanual
Total	2.785,21	2.760,45	2.728,58	-31,9	-56,6
UE-15	381,57	366,59	358,86	-7,7	-22,7
UE-25 (menos UE-15)	55,94	67,44	55,15	-12,3	-0,8
UE-27 (menos UE-25)	599,51	543,76	558,37	14,6	-41,1
Resto de Europa	127,73	177,20	163,17	-14,0	35,4
África	517,73	614,17	592,53	-21,6	74,8
Sudamérica	747,28	648,50	637,08	-11,4	-110,2
Resto de América	158,42	150,58	149,46	-1,1	-9,0
Asia	194,85	190,28	211,67	21,4	16,8
Oceanía	1,96	1,93	2,28	0,4	0,3
Apatridas	0,21	0	0	0,0	-0,2

Fuente: Instituto de Estadística de la Comunidad de Madrid

Boletín EPA. Población extranjera. Tercer Trimestre 2015

Ocupados de nacionalidad extranjera por nacionalidad agregada. España

Miles de personas

	3er. Trimestre 2014	2º. Trimestre 2015	3er. Trimestre 2015	Diferencia intertrimestral	Diferencia interanual
Total	1.869,77	1.909,19	1.938,95	29,8	69,2
UE-15	310,34	313,92	306,07	-7,8	-4,3
UE-25 (menos UE-15)	35,74	49,14	36,20	-12,9	0,5
UE-27 (menos UE-25)	399,22	381,78	388,60	6,8	-10,6
Resto de Europa	93,02	132,36	122,26	-10,1	29,2
África	222,79	312,65	324,34	11,7	101,5
Sudamérica	527,11	461,19	466,28	5,1	-60,8
Resto de América	111,81	96,37	112,21	15,8	0,4
Asia	167,56	159,86	180,72	20,9	13,2
Oceanía	1,96	1,93	2,28	0,4	0,3
Apatridas	0,21	0	0	0,0	-0,2

Fuente: Instituto de Estadística de la Comunidad de Madrid

Boletín EPA. Población extranjera. Tercer Trimestre 2015

Parados de nacionalidad extranjera por nacionalidad agregada. España

Miles de personas

	3er. Trimestre 2014	2º. Trimestre 2015	3er. Trimestre 2015	Diferencia intertrimestral	Diferencia interanual
Total	915,44	851,25	789,63	-61,6	-125,8
UE-15	71,23	52,68	52,80	0,1	-18,4
UE-25 (menos UE-15)	20,21	18,30	18,95	0,7	-1,3
UE-27 (menos UE-25)	200,29	161,98	169,76	7,8	-30,5
Resto de Europa	34,70	44,85	40,91	-3,9	6,2
África	294,93	301,52	268,19	-33,3	-26,7
Sudamérica	220,17	187,31	170,80	-16,5	-49,4
Resto de América	46,61	54,20	37,26	-16,9	-9,4
Asia	27,29	30,42	30,96	0,5	3,7

Fuente: Instituto de Estadística de la Comunidad de Madrid

Boletín EPA. Población extranjera. Tercer Trimestre 2015

Tasas de actividad, ocupación y paro por nacionalidad. Comunidad de Madrid

Porcentaje

	3er. Trimestre 2014	2º.Trimestre 2015	3er.Trimestre 2015	Diferencia intertrimestral	Diferencia interanual
Tasa de actividad					
Total	63,65	65,06	63,93	-1,12	0,28
Española	61,46	62,72	61,75	-0,97	0,29
Extranjera	80,29	83,51	81,43	-2,08	1,15
Tasa de ocupación					
Total	52,50	53,56	53,53	-0,03	1,04
Española	51,47	52,67	52,70	0,03	1,22
Extranjera	60,26	60,66	60,20	-0,46	-0,06
Tasa de paro					
Total	17,53	17,66	16,27	-1,39	-1,26
Española	16,25	16,03	14,65	-1,38	-1,60
Extranjera	24,95	27,36	26,08	-1,29	1,13

Fuente: Instituto de Estadística de la Comunidad de Madrid

Boletín EPA. Población extranjera. Tercer Trimestre 2015

Tasa de actividad en la población extranjera por nacionalidad agregada. Comunidad de Madrid

Porcentaje

	3er. Trimestre 2014	2º.Trimestre 2015	3er.Trimestre 2015	Diferencia intertrimestral	Diferencia interanual
Total	80,29	83,51	81,43	-2,08	1,15
UE-15	81,88	72,49	68,84	-3,65	-13,04
UE-25 (menos UE-15)	82,89	100,00	81,62	-18,38	-1,27
UE-27 (menos UE-25)	90,83	83,26	84,48	1,22	-6,35
Resto de Europa	79,83	85,67	81,91	-3,77	2,07
Magreb	61,53	86,67	71,32	-15,35	9,79
Resto de África	95,34	90,71	98,08	7,36	2,73
Sudamérica	78,71	89,80	88,97	-0,83	10,26
Resto de América	75,32	77,52	76,24	-1,28	0,92
Asia	79,04	77,08	78,42	1,33	-0,63

Fuente: Instituto de Estadística de la Comunidad de Madrid

Boletín EPA. Población extranjera. Tercer Trimestre 2015

Tasa de ocupación en la población extranjera por nacionalidad agregada. Comunidad de Madrid

Porcentaje

	3er. Trimestre 2014	2º. Trimestre 2015	3er. Trimestre 2015	Diferencia intertrimestral	Diferencia interanual
Total	60,26	60,66	60,20	-0,46	-0,06
UE-15	71,73	67,57	66,60	-0,97	-5,13
UE-25 (menos UE-15)	55,87	45,40	43,76	-1,64	-12,10
UE-27 (menos UE-25)	60,81	64,55	60,87	-3,68	0,05
Resto de Europa	64,31	60,69	60,65	-0,04	-3,66
Magreb	26,35	27,11	30,50	3,40	4,15
Resto de África	41,94	63,57	67,42	3,85	25,48
Sudamérica	63,43	68,80	68,03	-0,77	4,60
Resto de América	67,62	51,05	54,72	3,67	-12,89
Asia	68,09	72,89	73,58	0,69	5,48

Fuente: Instituto de Estadística de la Comunidad de Madrid

Boletín EPA. Población extranjera. Tercer Trimestre 2015

Tasa de paro en la población extranjera por nacionalidad agregada. Comunidad de Madrid

Porcentaje

	3er. Trimestre 2014	2º. Trimestre 2015	3er. Trimestre 2015	Diferencia intertrimestral	Diferencia interanual
Total	24,95	27,36	26,08	-1,29	1,13
UE-15	12,40	6,78	3,25	-3,53	-9,15
UE-25 (menos UE-15)	32,60	54,60	46,38	-8,22	13,78
UE-27 (menos UE-25)	33,05	22,47	27,95	5,48	-5,10
Resto de Europa	19,44	29,16	25,96	-3,21	6,51
Magreb	57,18	68,72	57,23	-11,49	0,06
Resto de África	56,01	29,92	31,26	1,34	-24,75
Sudamérica	19,41	23,38	23,54	0,15	4,13
Resto de América	10,23	34,14	28,22	-5,92	17,99
Asia	13,85	5,44	6,17	0,73	-7,68

Fuente: Instituto de Estadística de la Comunidad de Madrid

Boletín EPA. Población extranjera. Tercer Trimestre 2015

Tasa de actividad en la población extranjera por los principales países⁽¹⁾ Comunidad de Madrid

Porcentaje

	3er. Trimestre 2014	2º. Trimestre 2015	3er. Trimestre 2015	Diferencia intertrimestral	Diferencia interanual
Total	80,29	83,51	81,43	-2,08	1,15
Rumanía	91,52	85,99	88,58	2,59	-2,94
Marruecos	60,09	86,67	71,30	-15,36	11,21
Ucrania	73,06	82,04	75,69	-6,35	2,63
Colombia	83,69	82,36	84,36	2,00	0,67
República Dominicana	78,83	88,15	79,02	-9,14	0,19
China, incluyendo Hong-Kong y Macao	85,90	79,73	76,28	-3,45	-9,61
Ecuador	82,18	90,04	93,27	3,23	11,10
Paraguay	71,46	91,82	90,34	-1,48	18,88
Bolivia	76,20	92,70	95,76	3,05	19,55
Bulgaria	86,78	65,87	55,54	-10,34	-31,25

(1) Países con mayor aportación de población a la Comunidad de Madrid

Fuente: Instituto de Estadística de la Comunidad de Madrid

Boletín EPA. Población extranjera. Tercer Trimestre 2015

Tasas de actividad, ocupación y paro por nacionalidad. España

Porcentaje

	3er. Trimestre 2014	2º. Trimestre 2015	3er. Trimestre 2015	Diferencia intertrimestral	Diferencia interanual
Tasa de actividad					
Total	59,53	59,79	59,50	-0,29	-0,03
Española	58,02	58,25	58,00	-0,25	-0,02
Extranjera	73,24	74,10	73,55	-0,55	0,31
Tasa de ocupación					
Total	45,44	46,41	46,90	0,49	1,46
Española	45,03	45,89	46,32	0,43	1,29
Extranjera	49,17	51,25	52,26	1,01	3,10
Tasa de paro					
Total	23,67	22,37	21,18	-1,19	-2,49
Española	22,40	21,22	20,13	-1,08	-2,26
Extranjera	32,87	30,84	28,94	-1,90	-3,93

Fuente: Instituto de Estadística de la Comunidad de Madrid

Boletín EPA. Población extranjera. Tercer Trimestre 2015

Tasa de actividad en población extranjera por nacionalidad agregada. España

Porcentaje

	3er. Trimestre 2014	2º. Trimestre 2015	3er. Trimestre 2015	Diferencia intertrimestral	Diferencia interanual
Total	73,24	74,10	73,55	-0,55	0,31
UE-15	55,23	53,66	54,40	0,74	-0,83
UE-25 (menos UE-15)	86,55	90,04	81,10	-8,94	-5,44
UE-27 (menos UE-25)	83,63	83,55	84,10	0,55	0,47
Resto de Europa	68,37	76,61	73,93	-2,67	5,56
África	69,26	72,14	70,34	-1,79	1,08
Sudamérica	80,58	81,99	81,85	-0,13	1,28
Resto de América	75,66	77,74	76,92	-0,82	1,26
Asia	76,25	77,10	75,56	-1,53	-0,68
Oceanía	55,89	87,96	89,77	1,81	33,88

Fuente: Instituto de Estadística de la Comunidad de Madrid

Boletín EPA. Población extranjera. Tercer Trimestre 2015

Tasa de paro de la población extranjera por nacionalidad agregada. España

Porcentaje

	3er. Trimestre 2014	2º. Trimestre 2015	3er. Trimestre 2015	Diferencia intertrimestral	Diferencia interanual
Total	32,87	30,84	28,94	-1,90	-3,93
UE-15	18,67	14,37	14,71	0,34	-3,96
UE-25 (menos UE-15)	36,12	27,14	34,37	7,23	-1,75
UE-27 (menos UE-25)	33,41	29,79	30,40	0,61	-3,01
Resto de Europa	27,17	25,31	25,07	-0,23	-2,10
África	56,97	49,09	45,26	-3,83	-11,70
Sudamérica	29,46	28,88	26,81	-2,07	-2,65
Resto de América	29,42	36,00	24,93	-11,07	-4,50
Asia	14,00	15,99	14,62	-1,36	0,62

Fuente: Instituto de Estadística de la Comunidad de Madrid

Boletín EPA. Población extranjera. Tercer Trimestre 2015

Tasa de ocupación en la población extranjera por nacionalidad agregada. España

Porcentaje

	3er. Trimestre 2014	2º. Trimestre 2015	3er. Trimestre 2015	Diferencia intertrimestral	Diferencia interanual
Total	49,17	51,25	52,26	1,01	3,10
UE-15	44,92	45,95	46,40	0,44	1,48
UE-25 (menos UE-15)	55,29	65,61	53,23	-12,38	-2,05
UE-27 (menos UE-25)	55,69	58,66	58,53	-0,13	2,84
Resto de Europa	49,80	57,22	55,39	-1,82	5,60
África	29,80	36,72	38,50	1,78	8,70
Sudamérica	56,84	58,31	59,91	1,60	3,07
Resto de América	53,40	49,76	57,75	7,99	4,35
Asia	65,57	64,77	64,51	-0,26	-1,06
Oceanía	55,89	87,96	89,77	1,81	33,88

Fuente: Instituto de Estadística de la Comunidad de Madrid

Boletín EPA. Población extranjera. Tercer Trimestre 2015

Tasa de actividad por trimestre según nacionalidad. Comunidad de Madrid

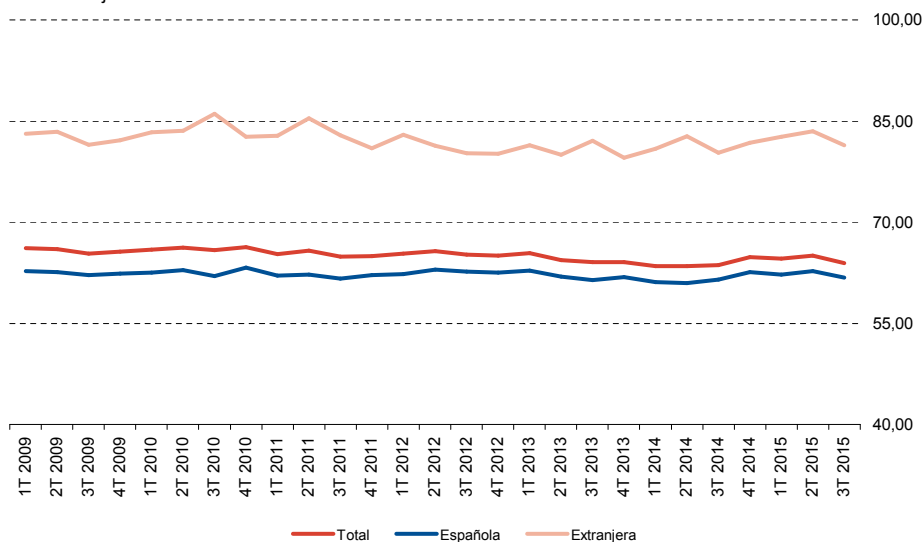
Porcentaje

	Total	Española	Extranjera
1T 2009	66,13	62,77	83,13
2T 2009	66,02	62,57	83,38
3T 2009	65,35	62,16	81,48
4T 2009	65,60	62,34	82,12
1T 2010	65,90	62,50	83,35
2T 2010	66,22	62,89	83,53
3T 2010	65,86	62,04	86,08
4T 2010	66,33	63,28	82,64
1T 2011	65,30	62,06	82,80
2T 2011	65,79	62,20	85,43
3T 2011	64,86	61,61	82,88
4T 2011	65,00	62,15	80,93
1T 2012	65,37	62,27	82,96
2T 2012	65,69	63,00	81,30
3T 2012	65,21	62,68	80,24
4T 2012	65,03	62,53	80,15
1T 2013	65,38	62,79	81,43
2T 2013	64,38	61,95	79,98
3T 2013	64,04	61,38	82,08
4T 2013	64,05	61,84	79,59
1T 2014	63,47	61,08	80,91
2T 2014	63,50	60,94	82,72
3T 2014	63,65	61,46	80,29
4T 2014	64,82	62,58	81,77
1T 2015	64,56	62,21	82,69
2T 2015	65,06	62,72	83,51
3T 2015	63,93	61,75	81,43

Fuente: Instituto de Estadística de la Comunidad de Madrid

Tasa de actividad por trimestre según nacionalidad

Porcentaje



Fuente: Instituto de Estadística de la Comunidad de Madrid

Boletín EPA. Población extranjera. Tercer Trimestre 2015

Tasa de paro por trimestre según nacionalidad. Comunidad de Madrid

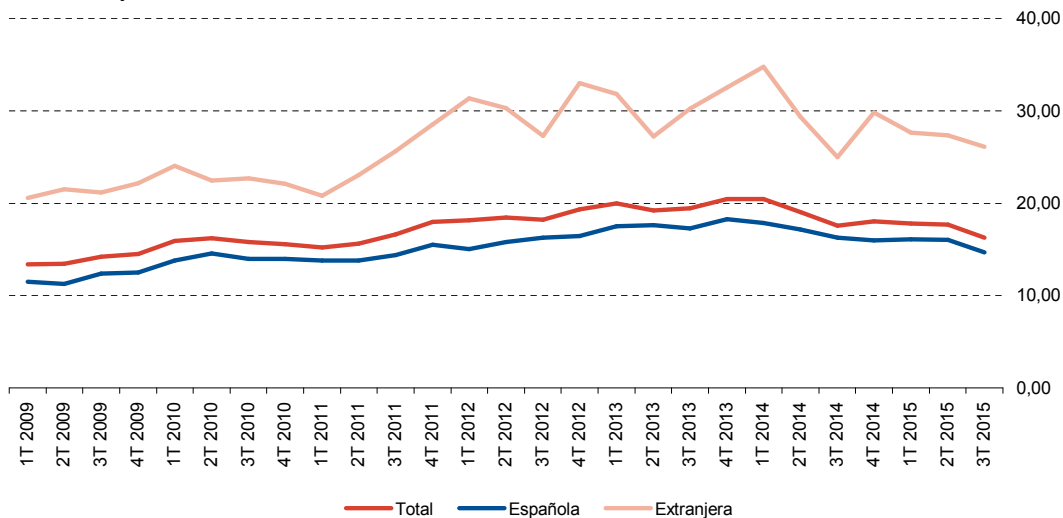
Porcentaje

	Total	Española	Extranjera
1T 2009	13,36	11,48	20,53
2T 2009	13,40	11,26	21,51
3T 2009	14,18	12,36	21,17
4T 2009	14,48	12,49	22,17
1T 2010	15,89	13,77	24,04
2T 2010	16,18	14,57	22,46
3T 2010	15,76	13,94	22,70
4T 2010	15,54	13,95	22,06
1T 2011	15,18	13,79	20,80
2T 2011	15,62	13,76	23,01
3T 2011	16,59	14,39	25,65
4T 2011	17,96	15,51	28,50
1T 2012	18,15	15,05	31,37
2T 2012	18,42	15,78	30,27
3T 2012	18,23	16,28	27,29
4T 2012	19,32	16,42	33,01
1T 2013	19,99	17,52	31,79
2T 2013	19,20	17,59	27,23
3T 2013	19,41	17,28	30,19
4T 2013	20,45	18,23	32,54
1T 2014	20,45	17,83	34,77
2T 2014	19,03	17,17	29,34
3T 2014	17,53	16,25	24,95
4T 2014	18,00	15,97	29,80
1T 2015	17,79	16,09	27,60
2T 2015	17,66	16,03	27,36
3T 2015	16,27	14,65	26,08

Fuente: Instituto de Estadística de la Comunidad de Madrid

Tasa de paro por trimestre según nacionalidad

Porcentaje



Fuente: Instituto de Estadística de la Comunidad de Madrid

Boletín EPA. Población extranjera. Tercer Trimestre 2015

Tasa de actividad por trimestre según nacionalidad. España

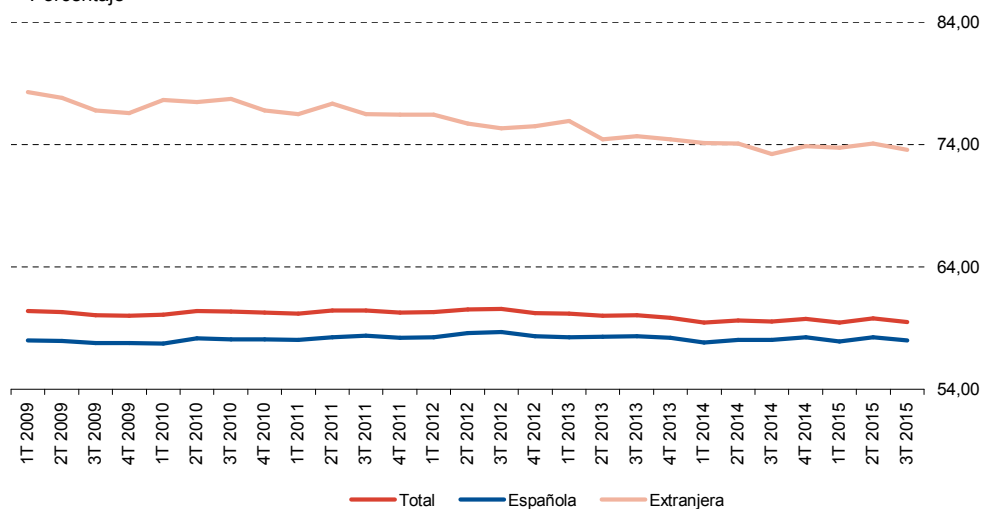
Porcentaje

	Total	Española	Extranjera
1T 2009	60,39	57,98	78,28
2T 2009	60,30	57,94	77,81
3T 2009	60,05	57,79	76,81
4T 2009	59,99	57,77	76,58
1T 2010	60,09	57,75	77,66
2T 2010	60,41	58,15	77,49
3T 2010	60,37	58,09	77,75
4T 2010	60,25	58,08	76,80
1T 2011	60,16	58,03	76,49
2T 2011	60,44	58,25	77,33
3T 2011	60,44	58,37	76,51
4T 2011	60,29	58,21	76,46
1T 2012	60,31	58,25	76,46
2T 2012	60,50	58,58	75,73
3T 2012	60,55	58,69	75,35
4T 2012	60,23	58,33	75,51
1T 2013	60,18	58,24	75,93
2T 2013	60,00	58,27	74,41
3T 2013	60,04	58,33	74,70
4T 2013	59,86	58,20	74,41
1T 2014	59,46	57,84	74,13
2T 2014	59,63	58,04	74,10
3T 2014	59,53	58,02	73,24
4T 2014	59,77	58,24	73,89
1T 2015	59,45	57,91	73,74
2T 2015	59,79	58,25	74,10
3T 2015	59,50	58,00	73,55

Fuente: Instituto de Estadística de la Comunidad de Madrid

Tasa de actividad por trimestre según nacionalidad

Porcentaje



Fuente: Instituto de Estadística de la Comunidad de Madrid

Boletín EPA. Población extranjera. Tercer Trimestre 2015

Tasa de paro por trimestre según nacionalidad. España

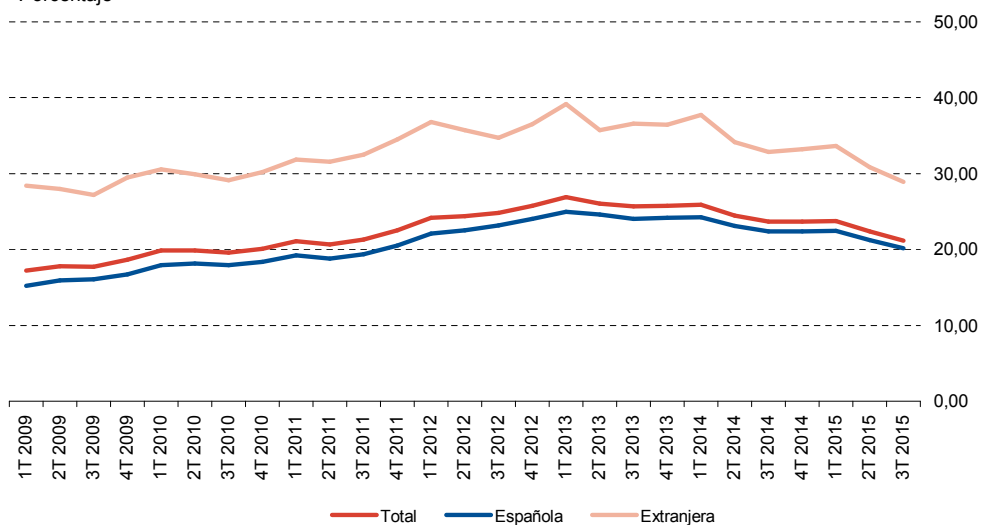
Porcentaje

	Total	Española	Extranjera
1T 2009	17,24	15,22	28,37
2T 2009	17,77	15,93	27,94
3T 2009	17,75	16,06	27,20
4T 2009	18,66	16,74	29,48
1T 2010	19,84	17,93	30,54
2T 2010	19,89	18,12	29,94
3T 2010	19,59	17,92	29,09
4T 2010	20,11	18,37	30,21
1T 2011	21,08	19,23	31,83
2T 2011	20,64	18,76	31,57
3T 2011	21,28	19,39	32,51
4T 2011	22,56	20,53	34,54
1T 2012	24,19	22,07	36,81
2T 2012	24,40	22,55	35,70
3T 2012	24,79	23,19	34,73
4T 2012	25,77	24,05	36,51
1T 2013	26,94	24,98	39,16
2T 2013	26,06	24,58	35,74
3T 2013	25,65	24,01	36,61
4T 2013	25,73	24,17	36,45
1T 2014	25,93	24,25	37,72
2T 2014	24,47	23,11	34,14
3T 2014	23,67	22,40	32,87
4T 2014	23,70	22,39	33,22
1T 2015	23,78	22,42	33,65
2T 2015	22,37	21,22	30,84
3T 2015	21,18	20,13	28,94

Fuente: Instituto de Estadística de la Comunidad de Madrid

Tasa de paro por trimestre según nacionalidad

Porcentaje



Fuente: Instituto de Estadística de la Comunidad de Madrid



Comunidad de Madrid

CONSEJERÍA DE ECONOMÍA,
EMPLEO Y HACIENDA

Dirección General de Economía
y Política Financiera