

# Boletín de Población Activa Población Extranjera

Tercer Trimestre de 2017

Edición: Octubre 2017



Comunidad  
de Madrid

## Índice

### Datos poblacionales

#### Comunidad de Madrid

PCM1	Población de 16 y más años por nacionalidad. Comunidad de Madrid
PCM2	Activos por nacionalidad. Comunidad de Madrid
PCM3	Ocupados por nacionalidad. Comunidad de Madrid
PCM4	Parados por nacionalidad. Comunidad de Madrid
PCM5	Población de 16 y más años de nacionalidad extranjera por nacionalidad agregada. Comunidad de Madrid
PCM6	Activos de nacionalidad extranjera por nacionalidad agregada. Comunidad de Madrid
PCM7	Ocupados de nacionalidad extranjera por nacionalidad agregada. Comunidad de Madrid
PCM8	Parados de nacionalidad extranjera por nacionalidad agregada. Comunidad de Madrid
PCM9	Población de 16 y más años de nacionalidad extranjera por los principales países <sup>(*)</sup> . Comunidad de Madrid
PCM10	Activos de nacionalidad extranjera por los principales países <sup>(*)</sup> . Comunidad de Madrid

#### España

PESP1	Población de 16 y más años por nacionalidad. España
PESP2	Activos por nacionalidad. España
PESP3	Ocupados por nacionalidad. España
PESP4	Parados por nacionalidad. España
PESP5	Población de 16 y más años de nacionalidad extranjera por nacionalidad agregada. España
PESP6	Activos de nacionalidad extranjera por nacionalidad agregada. España
PESP7	Ocupados de nacionalidad extranjera por nacionalidad agregada. España.
PESP8	Parados de nacionalidad extranjera por nacionalidad agregada. España.

### Tasas

#### Comunidad de Madrid

TCM1	Tasas de actividad, ocupación y paro por nacionalidad. Comunidad de Madrid
TCM2	Tasa de actividad en la población extranjera por nacionalidad agregada. Comunidad de Madrid
TCM3	Tasa de ocupación en la población extranjera por nacionalidad agregada. Comunidad de Madrid.
TCM4	Tasa de paro en la población extranjera por nacionalidad agregada. Comunidad de Madrid.
TCM5	Tasa de actividad en la población extranjera por los principales países <sup>(*)</sup> . Comunidad de Madrid.

#### España

TESP1	Tasas de actividad, ocupación y paro por nacionalidad. España
TESP2	Tasa de actividad en población extranjera por nacionalidad agregada. España
TESP3	Tasa de ocupación en la población extranjera por nacionalidad agregada. España
TESP4	Tasa de paro de la población extranjera por nacionalidad agregada. España

### Series

#### Comunidad de Madrid

SCM1	Tasa de actividad por trimestre según nacionalidad. Comunidad de Madrid
SCM2	Tasa de paro por trimestre según nacionalidad. Comunidad de Madrid

#### España

SESP1	Tasa de actividad por trimestre según nacionalidad. España
SESP2	Tasa de paro por trimestre según nacionalidad. España

(\*) Países con mayor aportación de población a la Comunidad de Madrid

## Boletín EPA. Población extranjera. Tercer Trimestre 2017

---

### Población de 16 y más años por nacionalidad. Comunidad de Madrid

Miles de personas

	3er.Trimestre 2016	2 <sup>a</sup> .Trimestre 2017	3er.Trimestre 2017	Diferencia intertrimestral	Diferencia interanual
Total	5.289,94	5.328,05	5.341,34	13,3	51,4
Española	4.690,62	4.720,57	4.732,72	12,1	42,1
Extranjera	599,32	607,47	608,62	1,2	9,3

Fuente: Instituto de Estadística de la Comunidad de Madrid

## Boletín EPA. Población extranjera. Tercer Trimestre 2017

---

### Activos por nacionalidad. Comunidad de Madrid

Miles de personas

	3er.Trimestre 2016	2 <sup>a</sup> .Trimestre 2017	3er.Trimestre 2017	Diferencia intertrimestral	Diferencia interanual
Total	3.340,40	3.337,37	3.357,14	19,8	16,7
Española	2.856,18	2.841,59	2.871,72	30,1	15,5
Extranjera	484,22	495,78	485,42	-10,4	1,2

Fuente: Instituto de Estadística de la Comunidad de Madrid

## Boletín EPA. Población extranjera. Tercer Trimestre 2017

---

### Ocupados por nacionalidad. Comunidad de Madrid

Miles de personas

	3er.Trimestre 2016	2ª.Trimestre 2017	3er.Trimestre 2017	Diferencia intertrimestral	Diferencia interanual
Total	2.833,00	2.902,18	2.942,38	40,2	109,4
Española	2.457,36	2.495,38	2.540,98	45,6	83,6
Extranjera	375,64	406,80	401,40	-5,4	25,8

Fuente: Instituto de Estadística de la Comunidad de Madrid

## Boletín EPA. Población extranjera. Tercer Trimestre 2017

---

### Parados por nacionalidad. Comunidad de Madrid

Miles de personas

	3er.Trimestre 2016	2ª.Trimestre 2017	3er.Trimestre 2017	Diferencia intertrimestral	Diferencia interanual
Total	507,40	435,19	414,76	-20,4	-92,6
Española	398,81	346,21	330,74	-15,5	-68,1
Extranjera	108,59	88,98	84,02	-5,0	-24,6

---

Fuente: Instituto de Estadística de la Comunidad de Madrid

## Boletín EPA. Población extranjera. Tercer Trimestre 2017

### Población de 16 y más años de nacionalidad extranjera por nacionalidad agregada Comunidad de Madrid

Miles de personas

	3er.Trimestre 2016	2 <sup>a</sup> .Trimestre 2017	3er.Trimestre 2017	Diferencia intertrimestral	Diferencia interanual
Total	599,32	607,47	608,62	1,2	9,3
UE-15	67,40	70,88	62,78	-8,1	-4,6
UE-25 ( menos UE-15)	18,26	24,03	24,68	0,6	6,4
UE-27 ( menos UE-25)	121,33	127,83	136,76	8,9	15,4
Resto de Europa	24,62	37,83	45,71	7,9	21,1
Magreb	74,38	67,49	53,46	-14,0	-20,9
Resto de África	10,30	9,10	10,17	1,1	-0,1
Sudamérica	195,07	183,19	196,37	13,2	1,3
Resto de América	49,56	49,21	46,15	-3,1	-3,4
Asia	38,39	37,91	32,55	-5,4	-5,8

Fuente: Instituto de Estadística de la Comunidad de Madrid

## Boletín EPA. Población extranjera. Tercer Trimestre 2017

### Activos de nacionalidad extranjera por nacionalidad agregada. Comunidad de Madrid

Miles de personas

	3er.Trimestre 2016	2ª.Trimestre 2017	3er.Trimestre 2017	Diferencia intertrimestral	Diferencia interanual
Total	484,22	495,78	485,42	-10,4	1,2
UE-15	48,99	52,65	49,57	-3,1	0,6
UE-25 ( menos UE-15)	16,45	19,22	19,72	0,5	3,3
UE-27 ( menos UE-25)	102,95	108,53	118,07	9,5	15,1
Resto de Europa	23,18	34,34	40,71	6,4	17,5
Magreb	47,74	50,54	34,79	-15,7	-12,9
Resto de África	8,51	6,48	5,59	-0,9	-2,9
Sudamérica	162,58	150,21	156,09	5,9	-6,5
Resto de América	42,15	38,84	33,96	-4,9	-8,2
Asia	31,69	34,96	26,92	-8,0	-4,8

Fuente: Instituto de Estadística de la Comunidad de Madrid



## Boletín EPA. Población extranjera. Tercer Trimestre 2017

### Ocupados de nacionalidad extranjera por nacionalidad agregada. Comunidad de Madrid

Miles de personas

	3er.Trimestre 2016	2ª.Trimestre 2017	3er.Trimestre 2017	Diferencia intertrimestral	Diferencia interanual
Total	375,64	406,80	401,40	-5,4	25,8
UE-15	41,69	45,74	41,57	-4,2	-0,1
UE-25 ( menos UE-15)	11,73	14,55	17,66	3,1	5,9
UE-27 ( menos UE-25)	82,99	95,60	102,55	6,9	19,6
Resto de Europa	19,67	29,64	32,40	2,8	12,7
Magreb	25,85	36,71	25,48	-11,2	-0,4
Resto de África	4,14	2,99	3,78	0,8	-0,4
Sudamérica	134,47	117,77	129,12	11,4	-5,4
Resto de América	27,80	31,43	23,60	-7,8	-4,2
Asia	27,30	32,37	25,24	-7,1	-2,1

Fuente: Instituto de Estadística de la Comunidad de Madrid

## Boletín EPA. Población extranjera. Tercer Trimestre 2017

### Parados de nacionalidad extranjera por nacionalidad agregada. Comunidad de Madrid

Miles de personas

	3er.Trimestre 2016	2ª.Trimestre 2017	3er.Trimestre 2017	Diferencia intertrimestral	Diferencia interanual
Total	108,59	88,98	84,02	-5,0	-24,6
UE-15	7,31	6,91	8,00	1,1	0,7
UE-25 ( menos UE-15)	4,72	4,67	2,06	-2,6	-2,7
UE-27 ( menos UE-25)	19,95	12,93	15,52	2,6	-4,4
Resto de Europa	3,50	4,70	8,31	3,6	4,8
Magreb	21,89	13,83	9,31	-4,5	-12,6
Resto de África	4,36	3,50	1,81	-1,7	-2,6
Sudamérica	28,11	32,45	26,98	-5,5	-1,1
Resto de América	14,35	7,41	10,36	3,0	-4,0
Asia	4,39	2,59	1,67	-0,9	-2,7

Fuente: Instituto de Estadística de la Comunidad de Madrid

## Boletín EPA. Población extranjera. Tercer Trimestre 2017

### Población de 16 y más años de nacionalidad extranjera por los principales países<sup>(1)</sup> Comunidad de Madrid

Miles de personas

	3er.Trimestre 2016	2ª.Trimestre 2017	3er.Trimestre 2017	Diferencia intertrimestral	Diferencia interanual
Total	599,32	607,47	608,62	1,2	9,3
Rumanía	106,15	108,03	114,75	6,7	8,6
Marruecos	72,63	65,65	50,76	-14,9	-21,9
Perú	25,25	32,03	34,65	2,6	9,4
Ecuador	46,40	31,44	34,41	3,0	-12,0
Colombia	37,51	31,77	29,61	-2,2	-7,9
Ucrania	18,90	23,69	28,84	5,2	9,9
Venezuela	20,03	24,68	26,31	1,6	6,3
Bolivia	32,06	25,48	25,05	-0,4	-7,0
Paraguay	14,25	19,67	24,45	4,8	10,2
Polonia	17,61	22,17	23,42	1,2	5,8

(1) Países con mayor aportación de población a la Comunidad de Madrid

Fuente: Instituto de Estadística de la Comunidad de Madrid

## Boletín EPA. Población extranjera. Tercer Trimestre 2017

### Activos de nacionalidad extranjera por los principales países<sup>(1)</sup>. Comunidad de Madrid

Miles de personas

	3er. Trimestre 2016	2 <sup>a</sup> . Trimestre 2017	3er. Trimestre 2017	Diferencia intertrimestral	Diferencia interanual
Total	484,22	495,78	485,42	-10,4	1,2
Rumanía	90,44	91,14	98,98	7,8	8,5
Marruecos	46,87	48,70	32,09	-16,6	-14,8
Perú	22,71	26,58	28,21	1,6	5,5
Ecuador	40,29	28,24	28,18	-0,1	-12,1
Colombia	27,91	24,60	21,63	-3,0	-6,3
Ucrania	17,46	21,80	25,20	3,4	7,7
Venezuela	18,28	20,11	20,95	0,8	2,7
Bolivia	24,99	23,58	20,97	-2,6	-4,0
Paraguay	11,78	13,88	19,92	6,0	8,1
Polonia	15,79	17,36	18,47	1,1	2,7

(1) Países con mayor aportación de población a la Comunidad de Madrid

## Boletín EPA. Población extranjera. Tercer Trimestre 2017

---

### Población de 16 y más años por nacionalidad. España

Miles de personas

	3er.Trimestre 2016	2 <sup>a</sup> .Trimestre 2017	3er.Trimestre 2017	Diferencia intertrimestral	Diferencia interanual
Total	38.543,63	38.629,08	38.662,74	33,7	119,1
Española	34.840,14	34.891,51	34.897,26	5,8	57,1
Extranjera	3.703,49	3.737,57	3.765,48	27,9	62,0

Fuente: Instituto de Estadística de la Comunidad de Madrid

## Boletín EPA. Población extranjera. Tercer Trimestre 2017

---

### Activos por nacionalidad. España

Miles de personas

	3er.Trimestre 2016	2 <sup>a</sup> .Trimestre 2017	3er.Trimestre 2017	Diferencia intertrimestral	Diferencia interanual
Total	22.848,33	22.727,61	22.780,94	53,3	-67,4
Española	20.173,30	20.014,21	20.049,93	35,7	-123,4
Extranjera	2.675,03	2.713,41	2.731,01	17,6	56,0

---

Fuente: Instituto de Estadística de la Comunidad de Madrid

## Boletín EPA. Población extranjera. Tercer Trimestre 2017

---

### Ocupados por nacionalidad. España

Miles de personas

	3er.Trimestre 2016	2 <sup>a</sup> .Trimestre 2017	3er.Trimestre 2017	Diferencia intertrimestral	Diferencia interanual
Total	18.527,52	18.813,31	19.049,21	235,9	521,7
Española	16.515,30	16.741,65	16.938,23	196,6	422,9
Extranjera	2.012,22	2.071,66	2.110,98	39,3	98,8

Fuente: Instituto de Estadística de la Comunidad de Madrid

## Boletín EPA. Población extranjera. Tercer Trimestre 2017

---

### Parados por nacionalidad. España

Miles de personas

	3er.Trimestre 2016	2 <sup>a</sup> .Trimestre 2017	3er.Trimestre 2017	Diferencia intertrimestral	Diferencia interanual
Total	4.320,81	3.914,30	3.731,73	-182,6	-589,1
Española	3.657,99	3.272,56	3.111,70	-160,9	-546,3
Extranjera	662,81	641,74	620,03	-21,7	-42,8

Fuente: Instituto de Estadística de la Comunidad de Madrid



## Boletín EPA. Población extranjera. Tercer Trimestre 2017

### Población de 16 y más años de nacionalidad extranjera por nacionalidad agregada. España

Miles de personas

	3er.Trimestre 2016	2ª.Trimestre 2017	3er.Trimestre 2017	Diferencia intertrimestral	Diferencia interanual
Total	3.703,49	3.737,57	3.765,48	27,9	62,0
UE-15	689,26	656,55	682,84	26,3	-6,4
UE-25 ( menos UE-15)	89,72	87,73	84,62	-3,1	-5,1
UE-27 ( menos UE-25)	677,19	715,12	714,84	-0,3	37,7
Resto de Europa	153,67	181,03	190,51	9,5	36,8
África	824,97	795,73	745,11	-50,6	-79,9
Sudamérica	809,69	858,22	883,56	25,3	73,9
Resto de América	205,67	202,58	207,29	4,7	1,6
Asia	250,90	238,75	255,15	16,4	4,2
Oceanía	1,87	1,07	0,83	-0,2	-1,0
Apatridas	0,54	0,79	0,74	-0,1	0,2

Fuente: Instituto de Estadística de la Comunidad de Madrid

## Boletín EPA. Población extranjera. Tercer Trimestre 2017

### Activos de nacionalidad extranjera por nacionalidad agregada. España

Miles de personas

	3er.Trimestre 2016	2ª.Trimestre 2017	3er.Trimestre 2017	Diferencia intertrimestral	Diferencia interanual
Total	2.675,03	2.713,41	2.731,01	17,6	56,0
UE-15	386,29	375,48	399,71	24,2	13,4
UE-25 ( menos UE-15)	80,66	75,64	69,55	-6,1	-11,1
UE-27 ( menos UE-25)	543,71	570,77	574,08	3,3	30,4
Resto de Europa	107,51	133,93	142,24	8,3	34,7
África	553,43	557,78	513,32	-44,5	-40,1
Sudamérica	643,36	667,45	696,18	28,7	52,8
Resto de América	166,29	148,69	155,57	6,9	-10,7
Asia	193,37	182,03	179,33	-2,7	-14,0
Oceanía	0,41	1,07	0,83	-0,2	0,4
Apatridas	0	0,57	0,19		

Fuente: Instituto de Estadística de la Comunidad de Madrid

## Boletín EPA. Población extranjera. Tercer Trimestre 2017

### Ocupados de nacionalidad extranjera por nacionalidad agregada. España

Miles de personas

	3er.Trimestre 2016	2ª.Trimestre 2017	3er.Trimestre 2017	Diferencia intertrimestral	Diferencia interanual
Total	2.012,22	2.071,66	2.110,98	39,3	98,8
UE-15	327,54	329,84	346,03	16,2	18,5
UE-25 ( menos UE-15)	57,77	57,16	60,10	2,9	2,3
UE-27 ( menos UE-25)	400,56	438,13	434,21	-3,9	33,7
Resto de Europa	92,15	106,59	107,57	1,0	15,4
África	335,40	349,00	322,15	-26,9	-13,3
Sudamérica	501,06	509,48	552,89	43,4	51,8
Resto de América	122,07	121,99	123,49	1,5	1,4
Asia	175,26	158,40	163,72	5,3	-11,5
Oceanía	0,41	1,07	0,83	-0,2	0,4

Fuente: Instituto de Estadística de la Comunidad de Madrid

## Boletín EPA. Población extranjera. Tercer Trimestre 2017

### Parados de nacionalidad extranjera por nacionalidad agregada. España

Miles de personas

	3er.Trimestre 2016	2º.Trimestre 2017	3er.Trimestre 2017	Diferencia intertrimestral	Diferencia interanual
Total	662,81	641,74	620,03	-21,7	-42,8
UE-15	58,75	45,64	53,68	8,0	-5,1
UE-25 ( menos UE-15)	22,89	18,48	9,46	-9,0	-13,4
UE-27 ( menos UE-25)	143,16	132,64	139,87	7,2	-3,3
Resto de Europa	15,36	27,34	34,67	7,3	19,3
África	218,03	208,77	191,17	-17,6	-26,9
Sudamérica	142,30	157,97	143,30	-14,7	1,0
Resto de América	44,22	26,70	32,08	5,4	-12,1
Asia	18,11	23,63	15,61	-8,0	-2,5
Apatridas	0	0,57	0,19	-0,4	0,2

Fuente: Instituto de Estadística de la Comunidad de Madrid

## Boletín EPA. Población extranjera. Tercer Trimestre 2017

### Tasas de actividad, ocupación y paro por nacionalidad. Comunidad de Madrid

Porcentaje

	3er.Trimestre 2016	2 <sup>a</sup> .Trimestre 2017	3er.Trimestre 2017	Diferencia intertrimestral	Diferencia interanual
<b>Tasa de actividad</b>					
Total	63,15	62,64	62,85	0,21	-0,29
Española	60,89	60,20	60,68	0,48	-0,21
Extranjera	80,80	81,61	79,76	-1,86	-1,04
<b>Tasa de ocupación</b>					
Total	53,55	54,47	55,09	0,62	1,53
Española	52,39	52,86	53,69	0,83	1,30
Extranjera	62,68	66,97	65,95	-1,01	3,28
<b>Tasa de paro</b>					
Total	15,19	13,04	12,35	-0,69	-2,84
Española	13,96	12,18	11,52	-0,67	-2,45
Extranjera	22,42	17,95	17,31	-0,64	-5,12

Fuente: Instituto de Estadística de la Comunidad de Madrid

## Boletín EPA. Población extranjera. Tercer Trimestre 2017

### Tasa de actividad en la población extranjera por nacionalidad agregada. Comunidad de Madrid

Porcentaje

	3er.Trimestre 2016	2º.Trimestre 2017	3er.Trimestre 2017	Diferencia intertrimestral	Diferencia interanual
Total	80,80	81,61	79,76	-1,86	-1,04
UE-15	72,69	74,28	78,96	4,67	6,27
UE-25 ( menos UE-15)	90,05	79,97	79,94	-0,03	-10,12
UE-27 ( menos UE-25)	84,85	84,90	86,33	1,43	1,48
Resto de Europa	94,14	90,78	89,05	-1,72	-5,09
Magreb	64,18	74,88	65,09	-9,80	0,90
Resto de África	82,56	71,26	54,96	-16,30	-27,60
Sudamérica	83,35	82,00	79,49	-2,51	-3,85
Resto de América	85,04	78,94	73,60	-5,34	-11,44
Asia	82,54	92,22	82,69	-9,53	0,15

Fuente: Instituto de Estadística de la Comunidad de Madrid

## Boletín EPA. Población extranjera. Tercer Trimestre 2017

### Tasa de ocupación en la población extranjera por nacionalidad agregada. Comunidad de Madrid

Porcentaje

	3er.Trimestre 2016	2ª.Trimestre 2017	3er.Trimestre 2017	Diferencia intertrimestral	Diferencia interanual
Total	62,68	66,97	65,95	-1,01	3,28
UE-15	61,85	64,53	66,21	1,68	4,37
UE-25 ( menos UE-15)	64,20	60,56	71,58	11,03	7,38
UE-27 ( menos UE-25)	68,40	74,79	74,98	0,20	6,58
Resto de Europa	79,92	78,34	70,88	-7,46	-9,04
Magreb	34,76	54,39	47,67	-6,73	12,91
Resto de África	40,20	32,82	37,14	4,31	-3,07
Sudamérica	68,94	64,29	65,75	1,47	-3,18
Resto de América	56,09	63,88	51,15	-12,73	-4,94
Asia	71,10	85,38	77,55	-7,83	6,45

Fuente: Instituto de Estadística de la Comunidad de Madrid

## Boletín EPA. Población extranjera. Tercer Trimestre 2017

### Tasa de paro en la población extranjera por nacionalidad agregada. Comunidad de Madrid

Porcentaje

	3er.Trimestre 2016	2ª.Trimestre 2017	3er.Trimestre 2017	Diferencia intertrimestral	Diferencia interanual
Total	22,42	17,95	17,31	-0,64	-5,12
UE-15	14,91	13,12	16,14	3,02	1,23
UE-25 ( menos UE-15)	28,70	24,28	10,45	-13,83	-18,25
UE-27 ( menos UE-25)	19,38	11,91	13,14	1,23	-6,24
Resto de Europa	15,11	13,70	20,41	6,71	5,30
Magreb	45,85	27,36	26,76	-0,60	-19,08
Resto de África	51,31	53,94	32,43	-21,51	-18,87
Sudamérica	17,29	21,60	17,28	-4,32	-0,01
Resto de América	34,05	19,08	30,51	11,43	-3,54
Asia	13,86	7,42	6,22	-1,20	-7,64

Fuente: Instituto de Estadística de la Comunidad de Madrid



## Boletín EPA. Población extranjera. Tercer Trimestre 2017

### Tasa de actividad en la población extranjera por los principales países<sup>(1)</sup>

#### Comunidad de Madrid

Porcentaje

	3er.Trimestre 2016	2º.Trimestre 2017	3er.Trimestre 2017	Diferencia intertrimestral	Diferencia interanual
Total	80,80	81,61	79,76	-1,86	-1,04
Rumanía	85,20	84,37	86,26	1,89	1,06
Marruecos	64,53	74,18	63,23	-10,95	-1,30
Perú	89,93	82,99	81,41	-1,57	-8,52
Ecuador	86,84	89,81	81,88	-7,93	-4,96
Colombia	74,40	77,44	73,06	-4,38	-1,34
Ucrania	92,37	92,04	87,36	-4,67	-5,00
Venezuela	91,27	81,47	79,62	-1,85	-11,65
Bolivia	77,94	92,51	83,71	-8,80	5,77
Paraguay	76,20	70,55	81,48	10,93	5,28
Polonia	89,68	78,29	78,86	0,57	-10,82

(1) Países con mayor aportación de población a la Comunidad de Madrid

Fuente: Instituto de Estadística de la Comunidad de Madrid

## Boletín EPA. Población extranjera. Tercer Trimestre 2017

### Tasas de actividad, ocupación y paro por nacionalidad. España

Porcentaje

	3er. Trimestre 2016	2º. Trimestre 2017	3er. Trimestre 2017	Diferencia intertrimestral	Diferencia interanual
<b>Tasa de actividad</b>					
Total	59,28	58,84	58,92	0,09	-0,36
Española	57,90	57,36	57,45	0,09	-0,45
Extranjera	72,23	72,60	72,53	-0,07	0,30
<b>Tasa de ocupación</b>					
Total	48,07	48,70	49,27	0,57	1,20
Española	47,40	47,98	48,54	0,56	1,13
Extranjera	54,33	55,43	56,06	0,63	1,73
<b>Tasa de paro</b>					
Total	18,91	17,22	16,38	-0,84	-2,53
Española	18,13	16,35	15,52	-0,83	-2,61
Extranjera	24,78	23,65	22,70	-0,95	-2,07

Fuente: Instituto de Estadística de la Comunidad de Madrid

## Boletín EPA. Población extranjera. Tercer Trimestre 2017

### Tasa de actividad en población extranjera por nacionalidad agregada. España

Porcentaje

	3er.Trimestre 2016	2 <sup>a</sup> .Trimestre 2017	3er.Trimestre 2017	Diferencia intertrimestral	Diferencia interanual
Total	72,23	72,60	72,53	-0,07	0,30
UE-15	56,04	57,19	58,54	1,35	2,49
UE-25 ( menos UE-15)	89,90	86,22	82,19	-4,03	-7,71
UE-27 ( menos UE-25)	80,29	79,81	80,31	0,49	0,02
Resto de Europa	69,96	73,98	74,66	0,68	4,70
África	67,08	70,10	68,89	-1,21	1,81
Sudamérica	79,46	77,77	78,79	1,02	-0,66
Resto de América	80,85	73,40	75,05	1,66	-5,80
Asia	77,07	76,24	70,29	-5,96	-6,78
Oceanía	22,15	100,00	100,00	0,00	77,85

Fuente: Instituto de Estadística de la Comunidad de Madrid

## Boletín EPA. Población extranjera. Tercer Trimestre 2017

### Tasa de paro de la población extranjera por nacionalidad agregada. España

Porcentaje

	3er.Trimestre 2016	2 <sup>a</sup> .Trimestre 2017	3er.Trimestre 2017	Diferencia intertrimestral	Diferencia interanual
Total	24,78	23,65	22,70	-0,95	-2,07
UE-15	15,21	12,16	13,43	1,27	-1,78
UE-25 ( menos UE-15)	28,38	24,43	13,59	-10,84	-14,79
UE-27 ( menos UE-25)	26,33	23,24	24,36	1,12	-1,97
Resto de Europa	14,29	20,41	24,37	3,96	10,09
África	39,40	37,43	37,24	-0,19	-2,15
Sudamérica	22,12	23,67	20,58	-3,08	-1,54
Resto de América	26,59	17,96	20,62	2,67	-5,97
Asia	9,37	12,98	8,71	-4,27	-0,66

Fuente: Instituto de Estadística de la Comunidad de Madrid

## Boletín EPA. Población extranjera. Tercer Trimestre 2017

### Tasa de ocupación en la población extranjera por nacionalidad agregada. España

Porcentaje

	3er.Trimestre 2016	2 <sup>a</sup> .Trimestre 2017	3er.Trimestre 2017	Diferencia intertrimestral	Diferencia interanual
Total	54,33	55,43	56,06	0,63	1,73
UE-15	47,52	50,24	50,68	0,44	3,16
UE-25 ( menos UE-15)	64,38	65,15	71,02	5,86	6,64
UE-27 ( menos UE-25)	59,15	61,27	60,74	-0,52	1,59
Resto de Europa	59,97	58,88	56,46	-2,42	-3,50
África	40,66	43,86	43,23	-0,63	2,58
Sudamérica	61,88	59,36	62,57	3,21	0,69
Resto de América	59,35	60,22	59,57	-0,64	0,22
Asia	69,85	66,35	64,17	-2,18	-5,69
Oceanía	22,15	100,00	100,00	0,00	77,85

Fuente: Instituto de Estadística de la Comunidad de Madrid

## Boletín EPA. Población extranjera. Tercer Trimestre 2017

### Tasa de actividad por trimestre según nacionalidad. Comunidad de Madrid

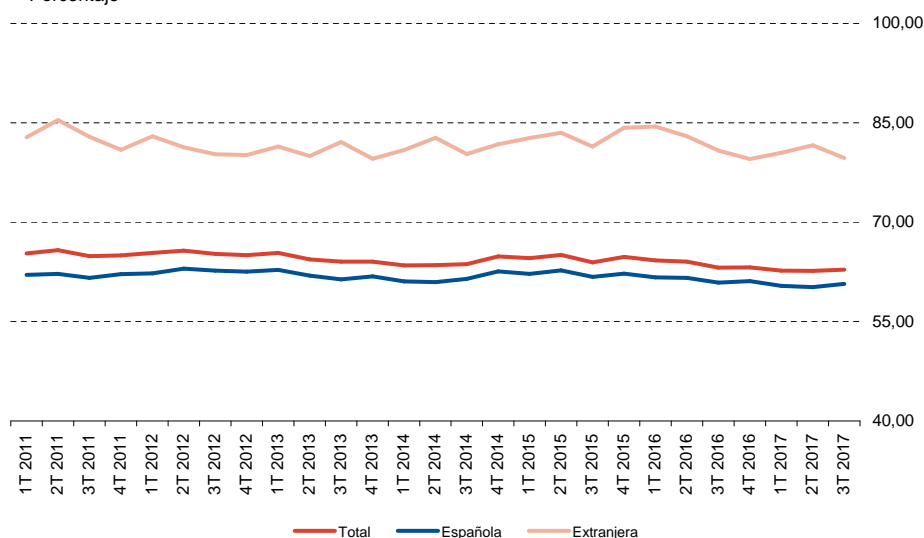
Porcentaje

	Total	Española	Extranjera
1T 2011	65,30	62,06	82,80
2T 2011	65,79	62,20	85,43
3T 2011	64,86	61,61	82,88
4T 2011	65,00	62,15	80,93
1T 2012	65,37	62,27	82,96
2T 2012	65,69	63,00	81,30
3T 2012	65,21	62,68	80,24
4T 2012	65,03	62,53	80,15
1T 2013	65,38	62,79	81,43
2T 2013	64,38	61,95	79,98
3T 2013	64,04	61,38	82,08
4T 2013	64,05	61,84	79,59
1T 2014	63,47	61,08	80,91
2T 2014	63,50	60,94	82,72
3T 2014	63,65	61,46	80,29
4T 2014	64,82	62,58	81,77
1T 2015	64,56	62,21	82,69
2T 2015	65,06	62,72	83,51
3T 2015	63,93	61,75	81,43
4T 2015	64,75	62,25	84,23
1T 2016	64,24	61,66	84,42
2T 2016	64,03	61,60	82,97
3T 2016	63,15	60,89	80,80
4T 2016	63,18	61,10	79,53
1T 2017	62,67	60,39	80,46
2T 2017	62,64	60,20	81,61
3T 2017	62,85	60,68	79,70

Fuente: Instituto de Estadística de la Comunidad de Madrid

### Tasa de actividad por trimestre según nacionalidad

Porcentaje



Fuente: Instituto de Estadística de la Comunidad de Madrid

## Boletín EPA. Población extranjera. Tercer Trimestre 2017

### Tasa de paro por trimestre según nacionalidad. Comunidad de Madrid

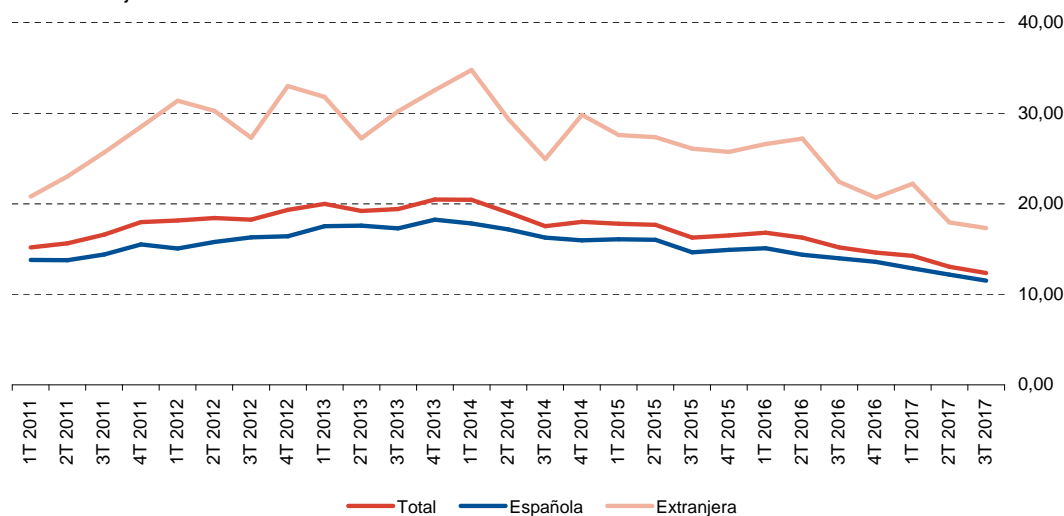
Porcentaje

	Total	Española	Extranjera
1T 2011	15,18	13,79	20,80
2T 2011	15,62	13,76	23,01
3T 2011	16,59	14,39	25,65
4T 2011	17,96	15,51	28,50
1T 2012	18,15	15,05	31,37
2T 2012	18,42	15,78	30,27
3T 2012	18,23	16,28	27,29
4T 2012	19,32	16,42	33,01
1T 2013	19,99	17,52	31,79
2T 2013	19,20	17,59	27,23
3T 2013	19,41	17,28	30,19
4T 2013	20,45	18,23	32,54
1T 2014	20,45	17,83	34,77
2T 2014	19,03	17,17	29,34
3T 2014	17,53	16,25	24,95
4T 2014	18,00	15,97	29,80
1T 2015	17,79	16,09	27,60
2T 2015	17,66	16,03	27,36
3T 2015	16,27	14,65	26,08
4T 2015	16,51	14,91	25,71
1T 2016	16,81	15,10	26,60
2T 2016	16,25	14,36	27,21
3T 2016	15,19	13,96	22,42
4T 2016	14,60	13,59	20,69
1T 2017	14,23	12,87	22,21
2T 2017	13,04	12,18	17,95
3T 2017	12,35	11,52	17,31

Fuente: Instituto de Estadística de la Comunidad de Madrid

### Tasa de paro por trimestre según nacionalidad

Porcentaje



Fuente: Instituto de Estadística de la Comunidad de Madrid

## Boletín EPA. Población extranjera. Tercer Trimestre 2017

### Tasa de actividad por trimestre según nacionalidad. España

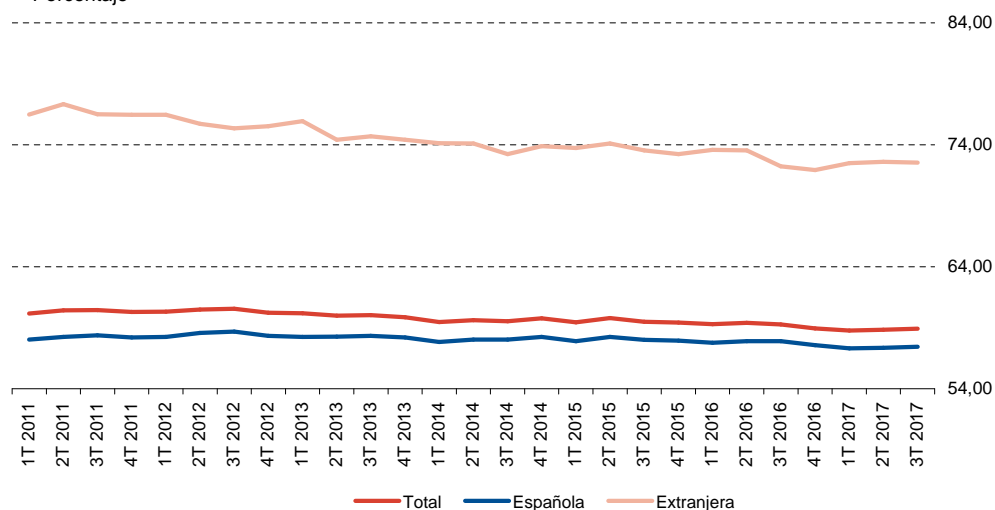
Porcentaje

	Total	Española	Extranjera
1T 2011	60,16	58,03	76,49
2T 2011	60,44	58,25	77,33
3T 2011	60,44	58,37	76,51
4T 2011	60,29	58,21	76,46
1T 2012	60,31	58,25	76,46
2T 2012	60,50	58,58	75,73
3T 2012	60,55	58,69	75,35
4T 2012	60,23	58,33	75,51
1T 2013	60,18	58,24	75,93
2T 2013	60,00	58,27	74,41
3T 2013	60,04	58,33	74,70
4T 2013	59,86	58,20	74,41
1T 2014	59,46	57,84	74,13
2T 2014	59,63	58,04	74,10
3T 2014	59,53	58,02	73,24
4T 2014	59,77	58,24	73,89
1T 2015	59,45	57,91	73,74
2T 2015	59,79	58,25	74,10
3T 2015	59,50	58,00	73,55
4T 2015	59,43	57,95	73,24
1T 2016	59,29	57,76	73,58
2T 2016	59,41	57,90	73,54
3T 2016	59,28	57,90	72,23
4T 2016	58,95	57,57	71,94
1T 2017	58,78	57,32	72,50
2T 2017	58,84	57,36	72,60
3T 2017	58,92	57,45	72,53

Fuente: Instituto de Estadística de la Comunidad de Madrid

### Tasa de actividad por trimestre según nacionalidad

Porcentaje



Fuente: Instituto de Estadística de la Comunidad de Madrid



## Boletín EPA. Población extranjera. Tercer Trimestre 2017

### Tasa de paro por trimestre según nacionalidad. España

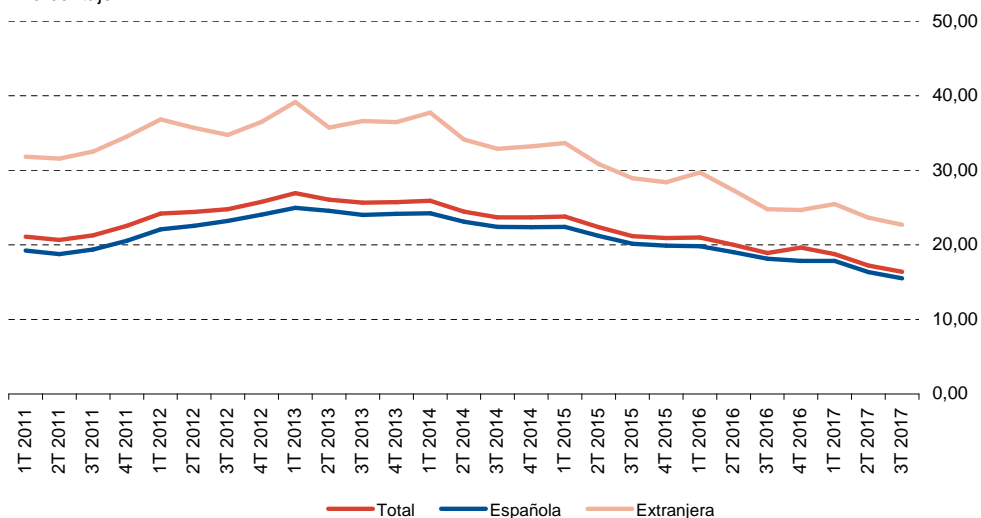
Porcentaje

	Total	Española	Extranjera
1T 2011	21,08	19,23	31,83
2T 2011	20,64	18,76	31,57
3T 2011	21,28	19,39	32,51
4T 2011	22,56	20,53	34,54
1T 2012	24,19	22,07	36,81
2T 2012	24,40	22,55	35,70
3T 2012	24,79	23,19	34,73
4T 2012	25,77	24,05	36,51
1T 2013	26,94	24,98	39,16
2T 2013	26,06	24,58	35,74
3T 2013	25,65	24,01	36,61
4T 2013	25,73	24,17	36,45
1T 2014	25,93	24,25	37,72
2T 2014	24,47	23,11	34,14
3T 2014	23,67	22,40	32,87
4T 2014	23,70	22,39	33,22
1T 2015	23,78	22,42	33,65
2T 2015	22,37	21,22	30,84
3T 2015	21,18	20,13	28,94
4T 2015	20,90	19,89	28,38
1T 2016	21,00	19,81	29,72
2T 2016	20,00	19,01	27,31
3T 2016	18,91	18,13	24,78
4T 2016	19,63	17,83	24,66
1T 2017	18,75	17,85	25,46
2T 2017	17,22	16,35	23,65
3T 2017	16,38	15,52	22,70

Fuente: Instituto de Estadística de la Comunidad de Madrid

### Tasa de paro por trimestre según nacionalidad

Porcentaje



Fuente: Instituto de Estadística de la Comunidad de Madrid



**Comunidad  
de Madrid**

Dirección General de Economía,  
Estadística y Competitividad  
CONSEJERÍA DE ECONOMÍA,  
EMPLEO Y HACIENDA