

Boletín de Población Activa
Población Extranjera
□ **Cuarto Trimestre de 2011**

Índice

Datos poblacionales

Comunidad de Madrid

PCM1	Población de 16 y más años por nacionalidad. Comunidad de Madrid
PCM2	Activos por nacionalidad. Comunidad de Madrid
PCM3	Ocupados por nacionalidad. Comunidad de Madrid
PCM4	Parados por nacionalidad. Comunidad de Madrid
PCM5	Población de 16 y más años de nacionalidad extranjera por nacionalidad agregada. Comunidad de Madrid
PCM6	Activos de nacionalidad extranjera por nacionalidad agregada. Comunidad de Madrid
PCM7	Ocupados de nacionalidad extranjera por nacionalidad agregada. Comunidad de Madrid
PCM8	Parados de nacionalidad extranjera por nacionalidad agregada. Comunidad de Madrid
PCM9	Población de 16 y más años de nacionalidad extranjera por los principales países ⁽¹⁾ . Comunidad de Madrid
PCM10	Activos de nacionalidad extranjera por los principales países ⁽¹⁾ . Comunidad de Madrid

España

PESP1	Población de 16 y más años por nacionalidad. España
PESP2	Activos por nacionalidad. España
PESP3	Ocupados por nacionalidad. España
PESP4	Parados por nacionalidad. España
PESP5	Población de 16 y más años de nacionalidad extranjera por nacionalidad agregada. España
PESP6	Activos de nacionalidad extranjera por nacionalidad agregada. España
PESP7	Ocupados de nacionalidad extranjera por nacionalidad agregada. España.
PESP8	Parados de nacionalidad extranjera por nacionalidad agregada. España.

Tasas

Comunidad de Madrid

TCM1	Tasas de actividad, ocupación y paro por nacionalidad. Comunidad de Madrid
TCM2	Tasa de actividad en la población extranjera por nacionalidad agregada. Comunidad de Madrid
TCM3	Tasa de ocupación en la población extranjera por nacionalidad agregada. Comunidad de Madrid.
TCM4	Tasa de paro en la población extranjera por nacionalidad agregada. Comunidad de Madrid.
TCM5	Tasa de actividad en la población extranjera por los principales países ⁽¹⁾ . Comunidad de Madrid.

España

TESP1	Tasas de actividad, ocupación y paro por nacionalidad. España
TESP2	Tasa de actividad en población extranjera por nacionalidad agregada. España
TESP3	Tasa de ocupación en la población extranjera por nacionalidad agregada. España
TESP4	Tasa de paro de la población extranjera por nacionalidad agregada. España

Series

Comunidad de Madrid

SCM1	Tasa de actividad por trimestre según nacionalidad. Comunidad de Madrid
SCM2	Tasa de paro por trimestre según nacionalidad. Comunidad de Madrid

España

SESP1	Tasa de actividad por trimestre según nacionalidad. España
SESP2	Tasa de paro por trimestre según nacionalidad. España

(1) Países con mayor aportación de población a la Comunidad de Madrid

Boletín EPA. Población extranjera. Cuarto Trimestre 2011

Población de 16 y más años por nacionalidad. Comunidad de Madrid

Miles de personas

	4º. Trimestre 2010	3er. Trimestre 2011	4º. Trimestre 2011	Diferencia intertrimestral	Diferencia interanual
Total	5.268,2	5.278,0	5.275,7	-2,3	7,5
Española	4.378,2	4.406,7	4.419,6	12,9	41,4
Extranjera	890,0	871,3	856,2	-15,1	-33,8

Fuente: Instituto de Estadística de la Comunidad de Madrid

Boletín EPA. Población extranjera. Cuarto Trimestre 2011

Activos por nacionalidad. Comunidad de Madrid

Miles de personas

	4º. Trimestre 2010	3er. Trimestre 2011	4º. Trimestre 2011	Diferencia intertrimestral	Diferencia interanual
Total	3.440,4	3.368,8	3.366,8	-2,0	-73,6
Española	2.709,3	2.648,7	2.678,9	30,3	-30,4
Extranjera	731,1	720,1	687,8	-32,3	-43,2

Fuente: Instituto de Estadística de la Comunidad de Madrid

Boletín EPA. Población extranjera. Cuarto Trimestre 2011

Ocupados por nacionalidad. Comunidad de Madrid

Miles de personas

	4º. Trimestre 2010	3er. Trimestre 2011	4º. Trimestre 2011	Diferencia intertrimestral	Diferencia interanual
Total	2.898,4	2.795,7	2.743,4	-52,3	-155,0
Española	2.328,4	2.261,7	2.255,1	-6,7	-73,3
Extranjera	570,0	534,0	488,3	-45,6	-81,6

Fuente: Instituto de Estadística de la Comunidad de Madrid

Boletín EPA. Población extranjera. Cuarto Trimestre 2011

Parados por nacionalidad. Comunidad de Madrid

Miles de personas

	4º. Trimestre 2010	3er. Trimestre 2011	4º. Trimestre 2011	Diferencia intertrimestral	Diferencia interanual
Total	542,0	573,1	623,3	50,3	81,3
Española	380,9	386,9	423,8	36,9	42,9
Extranjera	161,1	186,1	199,5	13,4	38,4

Fuente: Instituto de Estadística de la Comunidad de Madrid

Boletín EPA. Población extranjera. Cuarto Trimestre 2011

Población de 16 y más años de nacionalidad extranjera por nacionalidad agregada Comunidad de Madrid

Miles de personas

	4º. Trimestre 2010	3er. Trimestre 2011	4º. Trimestre 2011	Diferencia intertrimestral	Diferencia interanual
Total	890,0	871,3	856,2	-15,1	-33,8
UE-15	66,8	84,8	113,3	28,5	46,5
UE-25 (menos UE-15)	25,6	20,0	16,4	-3,6	-9,2
UE-27 (menos UE-25)	161,7	173,0	163,2	-9,8	1,5
Resto de Europa	54,7	47,5	40,4	-7,1	-14,4
Magreb	60,2	66,2	77,0	10,8	16,8
Resto de África	24,6	43,1	35,3	-7,8	10,7
Sudamérica	372,7	352,1	330,3	-21,8	-42,5
Resto de América	73,6	51,6	46,7	-4,9	-26,9
Asia	48,5	33,1	33,6	0,5	-14,9
Oceanía	1,5	0,0	0,0	0,0	-1,5

Fuente: Instituto de Estadística de la Comunidad de Madrid

Boletín EPA. Población extranjera. Cuarto Trimestre 2011

Activos de nacionalidad extranjera por nacionalidad agregada. Comunidad de Madrid

Miles de personas

	4º. Trimestre 2010	3er. Trimestre 2011	4º. Trimestre 2011	Diferencia intertrimestral	Diferencia interanual
Total	731,1	720,1	687,8	-32,3	-43,2
UE-15	54,1	66,6	90,2	23,6	36,1
UE-25 (menos UE-15)	18,6	16,9	13,7	-3,2	-4,9
UE-27 (menos UE-25)	149,4	139,1	116,3	-22,8	-33,1
Resto de Europa	39,7	36,9	32,0	-4,9	-7,7
Magreb	41,3	52,5	57,2	4,7	15,9
Resto de África	16,4	35,3	29,7	-5,6	13,3
Sudamérica	324,5	300,9	284,4	-16,5	-40,0
Resto de América	55,0	41,6	34,7	-6,9	-20,3
Asia	32,1	30,2	29,5	-0,7	-2,5

Fuente: Instituto de Estadística de la Comunidad de Madrid

Boletín EPA. Población extranjera. Cuarto Trimestre 2011

Ocupados de nacionalidad extranjera por nacionalidad agregada. Comunidad de Madrid

Miles de personas

	4º. Trimestre 2010	3er. Trimestre 2011	4º. Trimestre 2011	Diferencia intertrimestral	Diferencia interanual
Total	570,0	534,0	488,3	-45,6	-81,6
UE-15	50,6	62,6	74,1	11,5	23,5
UE-25 (menos UE-15)	16,3	16,9	9,9	-7,1	-6,4
UE-27 (menos UE-25)	94,6	88,7	80,9	-7,8	-13,7
Resto de Europa	34,8	31,5	25,2	-6,3	-9,5
Magreb	24,1	28,8	33,3	4,5	9,2
Resto de África	8,3	9,4	8,4	-1,0	0,2
Sudamérica	267,2	243,7	206,7	-37,0	-60,5
Resto de América	43,38	25,50	23,96	-1,5	-19,4
Asia	30,74	26,73	25,83	-0,9	-4,9

Fuente: Instituto de Estadística de la Comunidad de Madrid

Boletín EPA. Población extranjera. Cuarto Trimestre 2011

Parados de nacionalidad extranjera por nacionalidad agregada. Comunidad de Madrid

Miles de personas

	4º. Trimestre 2010	3er. Trimestre 2011	4º. Trimestre 2011	Diferencia intertrimestral	Diferencia interanual
Total	161,1	186,1	199,5	13,4	38,4
UE-15	3,5	4,0	16,1	12,1	12,7
UE-25 (menos UE-15)	2,3	0,0	3,8	3,8	1,5
UE-27 (menos UE-25)	54,8	50,4	35,4	-15,0	-19,4
Resto de Europa	5,0	5,4	6,8	1,4	1,8
Magreb	17,2	23,7	23,9	0,2	6,7
Resto de África	8,1	25,9	21,2	-4,6	13,1
Sudamérica	57,3	57,2	77,7	20,5	20,4
Resto de América	11,60	16,11	10,77	-5,3	-0,8
Asia	1,33	3,48	3,72	0,2	2,4

Fuente: Instituto de Estadística de la Comunidad de Madrid

Boletín EPA. Población extranjera. Cuarto Trimestre 2011

Población de 16 y más años de nacionalidad extranjera por los principales países⁽¹⁾ Comunidad de Madrid

Miles de personas

	4º. Trimestre 2010	3er. Trimestre 2011	4º. Trimestre 2011	Diferencia intertrimestral	Diferencia interanual
Total	890,0	871,3	856,2	-15,1	-33,8
Rumanía	130,5	158,1	148,0	-10,1	17,5
Marruecos	60,2	66,2	77,0	10,8	16,8
Ecuador	132,6	105,1	76,6	-28,5	-56,0
Colombia	57,1	73,2	76,0	2,8	18,9
Perú	55,1	61,2	75,3	14,1	20,2
Bolivia	58,9	42,6	37,0	-5,6	-21,8
Portugal	10,6	21,3	36,0	14,7	25,4
Ucrania	33,5	30,5	23,3	-7,2	-10,3
Italia	9,7	12,4	21,9	9,4	12,2
Paraguay	17,8	20,1	21,4	1,3	3,5

(1) Países con mayor aportación de población a la Comunidad de Madrid

Fuente: Instituto de Estadística de la Comunidad de Madrid

Boletín EPA. Población extranjera. Cuarto Trimestre 2011

Activos de nacionalidad extranjera por los principales países⁽¹⁾. Comunidad de Madrid

Miles de personas

	4º. Trimestre 2010	3er. Trimestre 2011	4º. Trimestre 2011	Diferencia intertrimestral	Diferencia interanual
Total	890,0	871,3	856,2	-15,1	-33,8
Rumanía	130,5	158,1	148,0	-10,1	17,5
Ecuador	132,6	105,1	76,6	-28,5	-56,0
Colombia	57,1	73,2	76,0	2,8	18,9
Perú	55,1	61,2	75,3	14,1	20,2
Marruecos	60,2	66,2	77,0	10,8	16,8
Bolivia	58,9	42,6	37,0	-5,6	-21,8
Portugal	10,6	21,3	36,0	14,7	25,4
Paraguay	17,8	20,1	21,4	1,3	3,5
Italia	9,7	12,4	21,9	9,4	12,2
Ucrania	33,5	30,5	23,3	-7,2	-10,3

(1) Países con mayor aportación de población a la Comunidad de Madrid

Fuente: Instituto de Estadística de la Comunidad de Madrid

Boletín EPA. Población extranjera. Cuarto Trimestre 2011

Población de 16 y más años por nacionalidad. España

Miles de personas

	4º. Trimestre 2010	3er. Trimestre 2011	4º. Trimestre 2011	Diferencia intertrimestral	Diferencia interanual
Total	38.515,4	38.488,0	38.510,1	22,0	-5,3
Española	33.786,4	33.838,8	33.869,1	30,4	82,7
Extranjera	4.729,0	4.649,3	4.640,9	-8,3	-88,0

Fuente: Instituto de Estadística de la Comunidad de Madrid

Boletín EPA. Población extranjera. Cuarto Trimestre 2011

Activos por nacionalidad. España

Miles de personas

	4º. Trimestre 2010	3er. Trimestre 2011	4º. Trimestre 2011	Diferencia intertrimestral	Diferencia interanual
Total	23.105,4	23.136,1	23.082,0	-54,1	-23,4
Española	19.502,1	19.608,7	19.562,0	-46,7	59,9
Extranjera	3.603,3	3.527,4	3.520,0	-7,4	-83,3

Fuente: Instituto de Estadística de la Comunidad de Madrid

Boletín EPA. Población extranjera. Cuarto Trimestre 2011

Ocupados por nacionalidad. España

Miles de personas

	4º. Trimestre 2010	3er. Trimestre 2011	4º. Trimestre 2011	Diferencia intertrimestral	Diferencia interanual
Total	18.408,9	18.157,9	17.808,7	-349,3	-600,2
Española	15.900,9	15.784,4	15.514,4	-270,0	-386,4
Extranjera	2.508,1	2.373,5	2.294,2	-79,3	-213,8

Fuente: Instituto de Estadística de la Comunidad de Madrid

Boletín EPA. Población extranjera. Cuarto Trimestre 2011

Parados por nacionalidad. España

Miles de personas

	4º. Trimestre 2010	3er. Trimestre 2011	4º. Trimestre 2011	Diferencia intertrimestral	Diferencia interanual
Total	4.696,5	4.978,2	5.273,3	295,1	576,8
Española	3.601,3	3.824,3	4.047,5	223,2	446,3
Extranjera	1.095,3	1.153,9	1.225,8	71,9	130,5

Fuente: Instituto de Estadística de la Comunidad de Madrid

Boletín EPA. Población extranjera. Cuarto Trimestre 2011

Población de 16 y más años de nacionalidad extranjera por nacionalidad agregada. España

Miles de personas

	4º. Trimestre 2010	3er. Trimestre 2011	4º. Trimestre 2011	Diferencia intertrimestral	Diferencia interanual
Total	4.729,0	4.649,3	4.640,9	-8,3	-88,0
UE-15	742,4	720,7	724,3	3,5	-18,2
UE-25 (menos UE-15)	77,9	66,9	75,2	8,3	-2,7
UE-27 (menos UE-25)	762,1	759,9	741,2	-18,7	-20,9
Resto de Europa	218,22	252,88	229,54	-23,3	11,3
África	867,2	925,4	941,8	16,4	74,6
Sudamérica	1.641,2	1.534,9	1.530,9	-4,0	-110,3
Resto de América	244,6	224,7	215,9	-8,9	-28,8
Asia	171,9	161,8	181,4	19,6	9,5
Oceanía	3,5	2,0	0,8	-1,2	-2,7

Fuente: Instituto de Estadística de la Comunidad de Madrid

Boletín EPA. Población extranjera. Cuarto Trimestre 2011

Activos de nacionalidad extranjera por nacionalidad agregada. España

Miles de personas

	4º. Trimestre 2010	3er. Trimestre 2011	4º. Trimestre 2011	Diferencia intertrimestral	Diferencia interanual
Total	3.603,3	3.527,4	3.520,0	-7,4	-83,3
UE-15	397,0	381,1	397,9	16,8	0,9
UE-25 (menos UE-15)	61,3	55,6	57,8	2,2	-3,4
UE-27 (menos UE-25)	643,6	630,2	599,8	-30,4	-43,8
Resto de Europa	160,5	180,9	169,0	-12,0	8,5
África	634,8	672,0	693,9	21,9	59,1
Sudamérica	1.388,3	1.292,6	1.286,6	-6,0	-101,8
Resto de América	189,0	184,6	169,1	-15,5	-19,9
Asia	127,7	129,6	145,2	15,6	17,5
Oceanía	1,1	0,9	0,8	0,0	-0,3

Fuente: Instituto de Estadística de la Comunidad de Madrid

Boletín EPA. Población extranjera. Cuarto Trimestre 2011

Ocupados de nacionalidad extranjera por nacionalidad agregada. España

Miles de personas

	4º. Trimestre 2010	3er. Trimestre 2011	4º. Trimestre 2011	Diferencia intertrimestral	Diferencia interanual
Total	2.508,1	2.373,5	2.294,2	-79,3	-213,8
UE-15	310,5	321,4	312,8	-8,6	2,3
UE-25 (menos UE-15)	45,8	40,0	38,7	-1,3	-7,1
UE-27 (menos UE-25)	426,5	421,0	385,9	-35,1	-40,6
Resto de Europa	119,6	123,9	107,6	-16,4	-12,0
África	324,2	314,1	344,9	30,8	20,7
Sudamérica	1.033,4	917,4	875,5	-41,9	-157,8
Resto de América	140,0	127,1	108,4	-18,7	-31,6
Asia	107,0	107,7	119,6	11,9	12,6
Oceanía	1,1	0,9	0,8	0,0	-0,3

Fuente: Instituto de Estadística de la Comunidad de Madrid

Boletín EPA. Población extranjera. Cuarto Trimestre 2011

Parados de nacionalidad extranjera por nacionalidad agregada. España

Miles de personas

	4º. Trimestre 2010	3er. Trimestre 2011	4º. Trimestre 2011	Diferencia intertrimestral	Diferencia interanual
Total	1.095,3	1.153,9	1.225,8	71,9	130,5
UE-15	86,5	59,7	85,1	25,4	-1,5
UE-25 (menos UE-15)	15,5	15,7	19,1	3,5	3,7
UE-27 (menos UE-25)	217,2	209,2	213,9	4,7	-3,3
Resto de Europa	40,9	57,0	61,4	4,4	20,5
África	310,7	357,9	349,0	-8,9	38,3
Sudamérica	354,9	375,1	411,0	35,9	56,1
Resto de América	140,0	127,1	108,4	-18,7	-31,6
Asia	107,0	107,7	119,6	11,9	12,6
Oceanía	1,1	0,9	0,8	0,0	-0,3

Fuente: Instituto de Estadística de la Comunidad de Madrid

Boletín EPA. Población extranjera. Cuarto Trimestre 2011

Tasas de actividad, ocupación y paro por nacionalidad. Comunidad de Madrid

Porcentaje

	4º. Trimestre 2010	3er. Trimestre 2011	4º. Trimestre 2011	Diferencia intertrimestral	Diferencia interanual
Tasa de actividad					
Total	65,30	63,83	63,82	-0,01	-1,49
Española	61,88	60,11	60,62	0,51	-1,27
Extranjera	82,14	82,65	80,34	-2,31	-1,81
Tasa de ocupación					
Total	55,02	52,97	52,00	-0,97	-3,02
Española	53,18	51,33	51,03	-0,30	-2,16
Extranjera	64,04	61,28	57,04	-4,25	-7,01
Tasa de paro					
Total	15,75	17,01	18,51	1,50	2,76
Española	14,06	14,61	15,82	1,21	1,76
Extranjera	22,04	25,85	29,00	3,16	6,97

Fuente: Instituto de Estadística de la Comunidad de Madrid

Boletín EPA. Población extranjera. Cuarto Trimestre 2011

Tasa de actividad en la población extranjera por nacionalidad agregada. Comunidad de Madrid

Porcentaje

	4º. Trimestre 2010	3er. Trimestre 2011	4º. Trimestre 2011	Diferencia intertrimestral	Diferencia interanual
Total	82,14	82,65	80,34	-2,31	-1,81
UE-15	80,93	78,62	79,64	1,02	-1,28
UE-25 (menos UE-15)	72,72	84,50	83,66	-0,84	10,93
UE-27 (menos UE-25)	92,41	80,42	71,24	-9,18	-21,16
Resto de Europa	72,58	77,75	79,26	1,50	6,67
Magreb	68,65	79,29	74,30	-5,00	5,65
Resto de África	66,61	81,91	84,06	2,15	17,46
Sudamérica	87,05	85,47	86,12	0,65	-0,93
Resto de América	74,72	80,65	74,37	-6,28	-0,35
Asia	66,09	91,23	87,89	-3,35	21,80

Fuente: Instituto de Estadística de la Comunidad de Madrid

Boletín EPA. Población extranjera. Cuarto Trimestre 2011

Tasa de ocupación en la población extranjera por nacionalidad agregada. Comunidad de Madrid

Porcentaje

	4º. Trimestre 2010	3er. Trimestre 2011	4º. Trimestre 2011	Diferencia intertrimestral	Diferencia interanual
Total	64,04	61,28	57,04	-4,25	-7,01
UE-15	75,73	73,91	65,40	-8,51	-10,33
UE-25 (menos UE-15)	63,55	84,50	60,22	-24,27	-3,33
UE-27 (menos UE-25)	58,50	51,27	49,55	-1,72	-8,95
Resto de Europa	63,52	66,43	62,53	-3,90	-0,99
Magreb	40,11	43,53	43,24	-0,29	3,13
Resto de África	33,65	21,90	23,87	1,97	-9,77
Sudamérica	71,68	69,22	62,59	-6,63	-9,09
Resto de América	58,95	49,43	51,31	1,88	-7,65
Asia	63,34	80,73	76,83	-3,90	13,49

Fuente: Instituto de Estadística de la Comunidad de Madrid

Boletín EPA. Población extranjera. Cuarto Trimestre 2011

Tasa de paro en la población extranjera por nacionalidad agregada. Comunidad de Madrid

Porcentaje

	4º. Trimestre 2010	3er. Trimestre 2011	4º. Trimestre 2011	Diferencia intertrimestral	Diferencia interanual
Total	22,04	25,85	29,00	3,16	6,97
UE-15	6,42	6,00	17,88	11,88	11,46
UE-25 (menos UE-15)	12,62	0,00	28,02	28,02	15,40
UE-27 (menos UE-25)	36,69	36,25	30,44	-5,80	-6,25
Resto de Europa	12,49	14,57	21,10	6,54	8,62
Magreb	41,57	45,10	41,80	-3,30	0,23
Resto de África	49,49	73,26	71,60	-1,66	22,11
Sudamérica	17,65	19,01	27,32	8,31	9,67
Resto de América	21,10	38,72	31,01	-7,70	9,91
Asia	4,16	11,51	12,58	1,07	8,42

Fuente: Instituto de Estadística de la Comunidad de Madrid

Boletín EPA. Población extranjera. Cuarto Trimestre 2011

Tasa de actividad en la población extranjera por los principales países⁽¹⁾ Comunidad de Madrid

Porcentaje

	4º. Trimestre 2010	3er. Trimestre 2011	4º. Trimestre 2011	Diferencia intertrimestral	Diferencia interanual
Total	100,00	100,00	100,00	0,00	0,00
Rumanía	100,00	100,00	100,00	0,00	0,00
Marruecos	220,27	158,75	99,42	-59,33	-120,85
Ecuador	41,56	58,25	98,35	40,11	56,79
Colombia	100,00	100,00	100,00	0,00	0,00
Perú	109,22	108,15	102,27	-5,89	-6,96
Bolivia	100,00	100,00	100,00	0,00	0,00
Portugal	100,00	100,00	100,00	0,00	0,00
Ucrania	28,83	40,83	94,06	53,23	65,23
Italia	184,28	161,11	97,60	-63,51	-86,68
Paraguay	188,20	152,02	108,92	-43,10	-79,27

(1) Países con mayor aportación de población a la Comunidad de Madrid

Fuente: Instituto de Estadística de la Comunidad de Madrid

Boletín EPA. Población extranjera. Cuarto Trimestre 2011

Tasas de actividad, ocupación y paro por nacionalidad. España

Porcentaje

	4º. Trimestre 2010	3er. Trimestre 2011	4º. Trimestre 2011	Diferencia intertrimestral	Diferencia interanual
Tasa de actividad					
Total	59,99	60,11	59,94	-0,17	-0,05
Española	57,72	57,95	57,76	-0,19	0,04
Extranjera	76,20	75,87	75,85	-0,02	-0,35
Tasa de ocupación					
Total	47,80	47,18	46,24	-0,93	-1,55
Española	47,06	46,65	45,81	-0,84	-1,26
Extranjera	53,04	51,05	49,43	-1,62	-3,60
Tasa de paro					
Total	20,33	21,52	22,85	1,33	2,52
Española	18,47	19,50	20,69	1,19	2,22
Extranjera	30,40	32,71	34,82	2,11	4,43

Fuente: Instituto de Estadística de la Comunidad de Madrid

Boletín EPA. Población extranjera. Cuarto Trimestre 2011

Tasa de actividad en población extranjera por nacionalidad agregada. España

Porcentaje

	4º. Trimestre 2010	3er. Trimestre 2011	4º. Trimestre 2011	Diferencia intertrimestral	Diferencia interanual
Total	76,20	75,87	75,85	-0,02	-0,35
UE-15	53,48	52,87	54,94	2,07	1,46
UE-25 (menos UE-15)	78,68	83,16	76,94	-6,21	-1,74
UE-27 (menos UE-25)	84,46	82,93	80,92	-2,00	-3,53
Resto de Europa	73,54	71,55	73,61	2,06	0,07
África	73,21	72,62	73,68	1,06	0,47
Sudamérica	84,59	84,21	84,04	-0,17	-0,55
Resto de América	77,24	82,13	78,33	-3,81	1,09
Asia	74,28	80,09	80,03	-0,06	5,76
Oceanía	32,39	43,22	100,00	56,78	67,61

Fuente: Instituto de Estadística de la Comunidad de Madrid

Boletín EPA. Población extranjera. Cuarto Trimestre 2011

Tasa de ocupación en la población extranjera por nacionalidad agregada. España

Porcentaje

	4º. Trimestre 2010	3er. Trimestre 2011	4º. Trimestre 2011	Diferencia intertrimestral	Diferencia interanual
Total	53,04	51,05	49,43	-1,62	-3,60
UE-15	41,82	44,59	43,19	-1,40	1,37
UE-25 (menos UE-15)	58,83	59,75	51,48	-8,28	-7,35
UE-27 (menos UE-25)	55,96	55,40	52,06	-3,34	-3,90
Resto de Europa	54,80	49,01	46,85	-2,16	-7,95
África	37,38	33,94	36,62	2,68	-0,76
Sudamérica	62,97	59,77	57,19	-2,58	-5,78
Resto de América	57,23	56,55	50,22	-6,33	-7,01
Asia	62,26	66,59	65,93	-0,66	3,67
Oceanía	32,39	43,22	100,00	56,78	67,61

Fuente: Instituto de Estadística de la Comunidad de Madrid

Boletín EPA. Población extranjera. Cuarto Trimestre 2011

Tasa de paro de la población extranjera por nacionalidad agregada. España

Porcentaje

	4º. Trimestre 2010	3er. Trimestre 2011	4º. Trimestre 2011	Diferencia intertrimestral	Diferencia interanual
Total	30,40	32,71	34,82	2,11	4,43
UE-15	21,80	15,66	21,38	5,72	-0,42
UE-25 (menos UE-15)	25,23	28,15	33,10	4,95	7,86
UE-27 (menos UE-25)	33,74	33,19	35,66	2,47	1,92
Resto de Europa	25,48	31,50	36,35	4,85	10,87
África	48,94	53,26	50,29	-2,97	1,36
Sudamérica	25,57	29,02	31,95	2,93	6,38
Resto de América	74,09	68,85	64,11	-4,74	-9,98
Asia	83,82	83,14	82,37	-0,76	-1,45
Oceanía	100,00	100,00	100,00	0,00	0,00

Fuente: Instituto de Estadística de la Comunidad de Madrid

Boletín EPA. Población extranjera. Cuarto Trimestre 2011

Tasa de actividad por trimestre según nacionalidad. Comunidad de Madrid

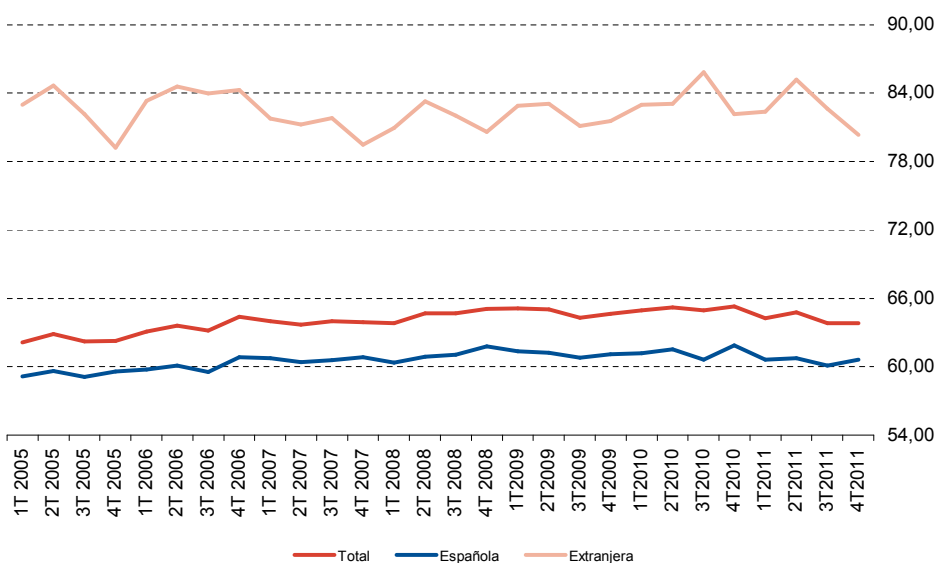
Porcentaje

	Total	Española	Extranjera
1T 2005	62,14	59,13	82,99
2T 2005	62,88	59,63	84,68
3T 2005	62,20	59,12	82,13
4T 2005	62,28	59,57	79,20
1T 2006	63,09	59,75	83,34
2T 2006	63,62	60,08	84,56
3T 2006	63,16	59,56	83,99
4T 2006	64,38	60,85	84,26
1T 2007	64,00	60,74	81,75
2T 2007	63,68	60,39	81,24
3T 2007	63,97	60,56	81,80
4T 2007	63,90	60,83	79,48
1T 2008	63,83	60,37	80,94
2T 2008	64,69	60,86	83,27
3T 2008	64,70	61,07	82,01
4T 2008	65,09	61,79	80,60
1T2009	65,12	61,34	82,88
2T2009	65,05	61,22	83,05
3T2009	64,31	60,77	81,11
4T2009	64,66	61,11	81,56
1T2010	64,96	61,19	82,98
2T2010	65,22	61,52	83,06
3T2010	64,93	60,63	85,84
4T2010	65,30	61,88	82,14
1T2011	64,24	60,61	82,35
2T2011	64,77	60,74	85,17
3T2011	63,83	60,11	82,65
4T2011	63,82	60,62	80,34

Fuente: Instituto de Estadística de la Comunidad de Madrid

Tasa de actividad por trimestre según nacionalidad

Porcentaje



Fuente: Instituto de Estadística de la Comunidad de Madrid

Boletín EPA. Población extranjera. Cuarto Trimestre 2011

Tasa de paro por trimestre según nacionalidad. Comunidad de Madrid

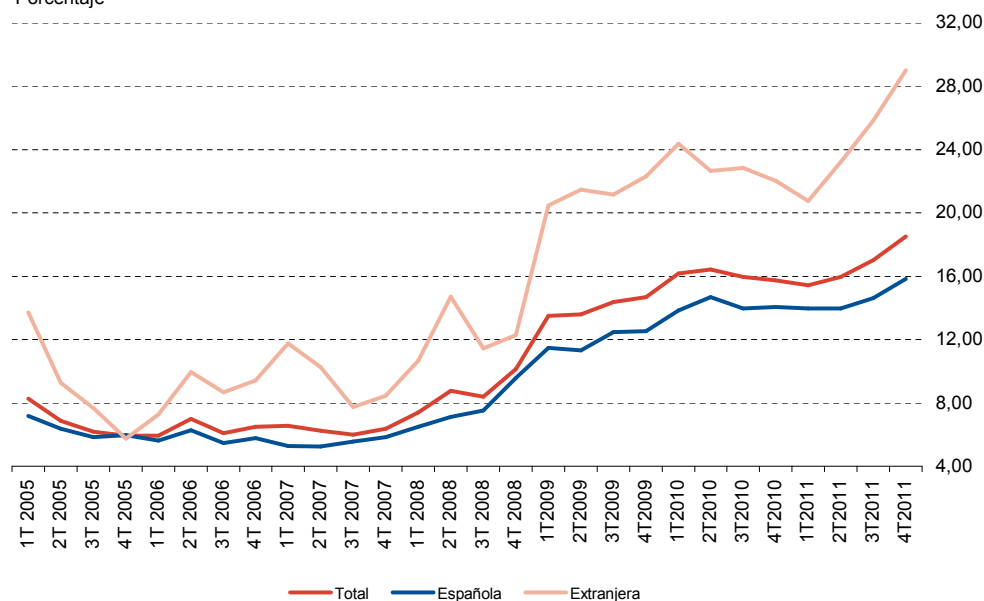
Porcentaje

	Total	Española	Extranjera
1T 2005	8,28	7,18	13,71
2T 2005	6,87	6,36	9,26
3T 2005	6,17	5,84	7,69
4T 2005	5,92	5,96	5,74
1T 2006	5,92	5,61	7,28
2T 2006	6,98	6,27	9,96
3T 2006	6,09	5,46	8,67
4T 2006	6,49	5,77	9,43
1T 2007	6,56	5,27	11,76
2T 2007	6,25	5,24	10,27
3T 2007	6,00	5,56	7,73
4T 2007	6,38	5,84	8,44
1T 2008	7,39	6,51	10,67
2T 2008	8,78	7,10	14,73
3T 2008	8,39	7,53	11,44
4T 2008	10,15	9,56	12,27
1T2009	13,49	11,47	20,48
2T2009	13,61	11,33	21,49
3T2009	14,37	12,46	21,17
4T2009	14,68	12,54	22,31
1T2010	16,17	13,85	24,36
2T2010	16,42	14,68	22,64
3T2010	15,97	13,97	22,84
4T2010	15,75	14,06	22,04
1T2011	15,43	13,98	20,74
2T2011	15,97	13,96	23,23
3T2011	17,01	14,61	25,85
4T2011	18,51	15,82	29,00

Fuente: Instituto de Estadística de la Comunidad de Madrid

Tasa de paro por trimestre según nacionalidad

Porcentaje



Fuente: Instituto de Estadística de la Comunidad de Madrid

Boletín EPA. Población extranjera. Cuarto Trimestre 2011

Tasa de actividad por trimestre según nacionalidad. España

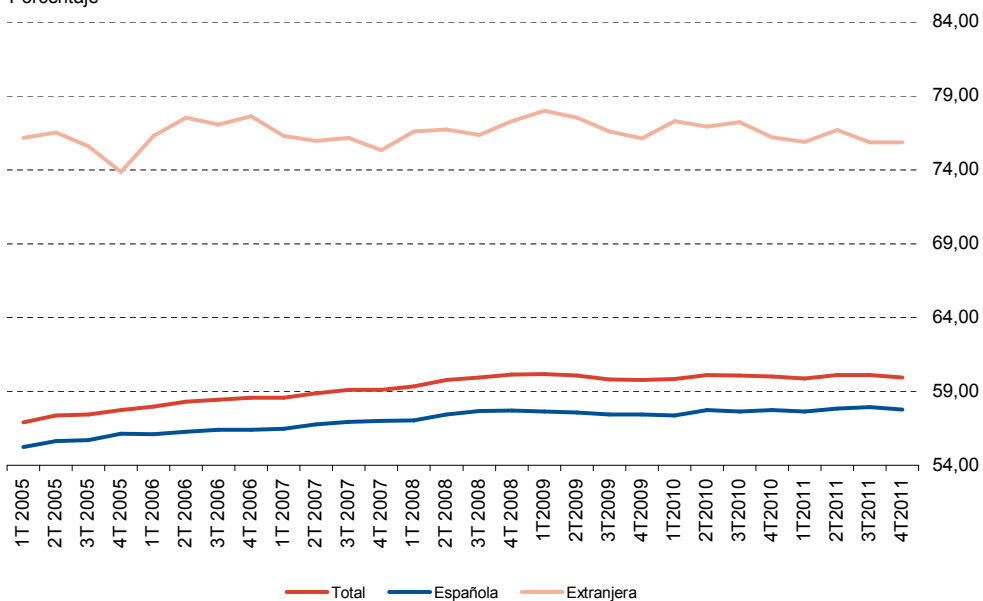
Porcentaje

	Total	Española	Extranjera
1T 2005	56,91	55,24	76,15
2T 2005	57,36	55,62	76,52
3T 2005	57,43	55,71	75,58
4T 2005	57,73	56,13	73,84
1T 2006	57,98	56,09	76,28
2T 2006	58,30	56,26	77,52
3T 2006	58,44	56,40	77,06
4T 2006	58,58	56,41	77,63
1T 2007	58,58	56,47	76,29
2T 2007	58,87	56,76	75,96
3T 2007	59,10	56,94	76,17
4T 2007	59,12	57,01	75,33
1T 2008	59,34	57,03	76,60
2T 2008	59,76	57,44	76,71
3T 2008	59,95	57,66	76,35
4T 2008	60,13	57,71	77,31
1T2009	60,16	57,63	77,99
2T2009	60,06	57,58	77,51
3T2009	59,82	57,44	76,59
4T2009	59,76	57,45	76,13
1T2010	59,83	57,37	77,28
2T2010	60,11	57,74	76,91
3T2010	60,07	57,64	77,24
4T2010	59,99	57,72	76,20
1T2011	59,88	57,65	75,88
2T2011	60,12	57,84	76,70
3T2011	60,11	57,95	75,87
4T2011	59,94	57,76	75,85

Fuente: Instituto de Estadística de la Comunidad de Madrid

Tasa de actividad por trimestre según nacionalidad

Porcentaje



Fuente: Instituto de Estadística de la Comunidad de Madrid

Boletín EPA. Población extranjera. Cuarto Trimestre 2011

Tasa de paro por trimestre según nacionalidad. España

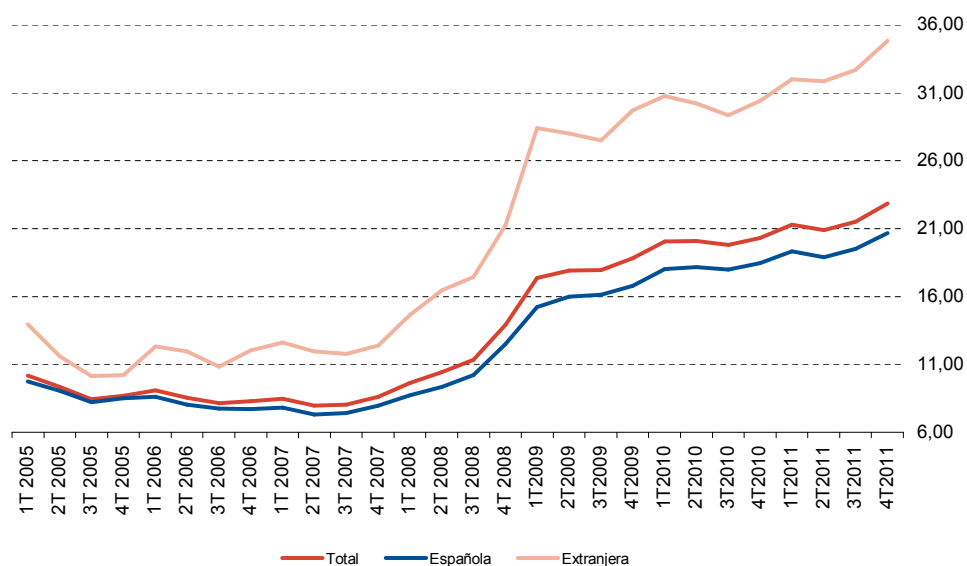
Porcentaje

	Total	Española	Extranjera
1T 2005	10,19	9,74	13,96
2T 2005	9,33	9,05	11,60
3T 2005	8,42	8,20	10,14
4T 2005	8,70	8,50	10,23
1T 2006	9,07	8,62	12,32
2T 2006	8,53	8,03	11,97
3T 2006	8,15	7,74	10,84
4T 2006	8,30	7,72	12,02
1T 2007	8,46	7,80	12,61
2T 2007	7,95	7,29	11,97
3T 2007	8,04	7,40	11,78
4T 2007	8,60	7,95	12,38
1T 2008	9,63	8,73	14,65
2T 2008	10,44	9,34	16,46
3T 2008	11,32	10,20	17,45
4T 2008	13,91	12,52	21,26
1T2009	17,36	15,24	28,40
2T2009	17,93	16,00	28,00
3T2009	17,93	16,12	27,51
4T2009	18,83	16,80	29,71
1T2010	20,05	18,01	30,79
2T2010	20,09	18,19	30,24
3T2010	19,79	17,98	29,35
4T2010	20,33	18,47	30,40
1T2011	21,29	19,33	32,00
2T2011	20,89	18,89	31,87
3T2011	21,52	19,50	32,71
4T2011	22,85	20,69	34,82

Fuente: Instituto de Estadística de la Comunidad de Madrid

Tasa de paro por trimestre según nacionalidad

Porcentaje



Fuente: Instituto de Estadística de la Comunidad de Madrid