

# Boletín de Población Activa Población Extranjera

Cuarto Trimestre de 2014

## Índice

### Datos poblacionales

#### Comunidad de Madrid

PCM1	Población de 16 y más años por nacionalidad. Comunidad de Madrid
PCM2	Activos por nacionalidad. Comunidad de Madrid
PCM3	Ocupados por nacionalidad. Comunidad de Madrid
PCM4	Parados por nacionalidad. Comunidad de Madrid
PCM5	Población de 16 y más años de nacionalidad extranjera por nacionalidad agregada. Comunidad de Madrid
PCM6	Activos de nacionalidad extranjera por nacionalidad agregada. Comunidad de Madrid
PCM7	Ocupados de nacionalidad extranjera por nacionalidad agregada. Comunidad de Madrid
PCM8	Parados de nacionalidad extranjera por nacionalidad agregada. Comunidad de Madrid
PCM9	Población de 16 y más años de nacionalidad extranjera por los principales países <sup>(*)</sup> . Comunidad de Madrid
PCM10	Activos de nacionalidad extranjera por los principales países <sup>(*)</sup> . Comunidad de Madrid

#### España

PESP1	Población de 16 y más años por nacionalidad. España
PESP2	Activos por nacionalidad. España
PESP3	Ocupados por nacionalidad. España
PESP4	Parados por nacionalidad. España
PESP5	Población de 16 y más años de nacionalidad extranjera por nacionalidad agregada. España
PESP6	Activos de nacionalidad extranjera por nacionalidad agregada. España
PESP7	Ocupados de nacionalidad extranjera por nacionalidad agregada. España.
PESP8	Parados de nacionalidad extranjera por nacionalidad agregada. España.

### Tasas

#### Comunidad de Madrid

TCM1	Tasas de actividad, ocupación y paro por nacionalidad. Comunidad de Madrid
TCM2	Tasa de actividad en la población extranjera por nacionalidad agregada. Comunidad de Madrid
TCM3	Tasa de ocupación en la población extranjera por nacionalidad agregada. Comunidad de Madrid.
TCM4	Tasa de paro en la población extranjera por nacionalidad agregada. Comunidad de Madrid.
TCM5	Tasa de actividad en la población extranjera por los principales países <sup>(*)</sup> . Comunidad de Madrid.

#### España

TESP1	Tasas de actividad, ocupación y paro por nacionalidad. España
TESP2	Tasa de actividad en población extranjera por nacionalidad agregada. España
TESP3	Tasa de ocupación en la población extranjera por nacionalidad agregada. España
TESP4	Tasa de paro de la población extranjera por nacionalidad agregada. España

### Series

#### Comunidad de Madrid

SCM1	Tasa de actividad por trimestre según nacionalidad. Comunidad de Madrid
SCM2	Tasa de paro por trimestre según nacionalidad. Comunidad de Madrid

#### España

SESP1	Tasa de actividad por trimestre según nacionalidad. España
SESP2	Tasa de paro por trimestre según nacionalidad. España

(\*) Países con mayor aportación de población a la Comunidad de Madrid

## Boletín EPA. Población extranjera. Cuarto Trimestre 2014

---

### Población de 16 y más años por nacionalidad. Comunidad de Madrid

Miles de personas

	4º.Trimestre 2013	3er.Trimestre 2014	4º.Trimestre 2014	Diferencia intertrimestral	Diferencia interanual
Total	5.233,10	5.231,22	5.247,58	16,4	14,5
Española	4.580,62	4.621,99	4.636,73	14,7	56,1
Extranjera	652,48	609,24	610,86	1,6	-41,6

Fuente: Instituto de Estadística de la Comunidad de Madrid

## Boletín EPA. Población extranjera. Cuarto Trimestre 2014

---

### Activos por nacionalidad. Comunidad de Madrid

Miles de personas

	4º.Trimestre 2013	3er.Trimestre 2014	4º.Trimestre 2014	Diferencia intertrimestral	Diferencia interanual
Total	3.351,96	3.329,80	3.401,35	71,6	49,4
Española	2.832,67	2.840,67	2.901,86	61,2	69,2
Extranjera	519,29	489,13	499,49	10,4	-19,8

Fuente: Instituto de Estadística de la Comunidad de Madrid

## Boletín EPA. Población extranjera. Cuarto Trimestre 2014

---

### Ocupados por nacionalidad. Comunidad de Madrid

Miles de personas

	4º.Trimestre 2013	3er.Trimestre 2014	4º.Trimestre 2014	Diferencia intertrimestral	Diferencia interanual
Total	2.666,44	2.746,23	2.789,03	42,8	122,6
Española	2.316,15	2.379,13	2.438,39	59,3	122,2
Extranjera	350,30	367,10	350,64	-16,5	0,3

Fuente: Instituto de Estadística de la Comunidad de Madrid

## Boletín EPA. Población extranjera. Cuarto Trimestre 2014

---

### Parados por nacionalidad. Comunidad de Madrid

Miles de personas

	4º.Trimestre 2013	3er.Trimestre 2014	4º.Trimestre 2014	Diferencia intertrimestral	Diferencia interanual
Total	685,51	583,57	612,33	28,8	-73,2
Española	516,52	461,54	463,47	1,9	-53,0
Extranjera	168,99	122,03	148,86	26,8	-20,1

---

Fuente: Instituto de Estadística de la Comunidad de Madrid

## Boletín EPA. Población extranjera. Cuarto Trimestre 2014

### Población de 16 y más años de nacionalidad extranjera por nacionalidad agregada Comunidad de Madrid

Miles de personas

	4º.Trimestre 2013	3er.Trimestre 2014	4º.Trimestre 2014	Diferencia intertrimestral	Diferencia interanual
Total	652,48	609,24	610,86	1,6	-41,6
UE-15	61,72	74,69	81,40	6,7	19,7
UE-25 ( menos UE-15)	13,96	7,70	6,42	-1,3	-7,5
UE-27 ( menos UE-25)	127,44	137,59	165,81	28,2	38,4
Resto de Europa	32,99	44,03	47,91	3,9	14,9
Magreb	96,34	61,71	70,93	9,2	-25,4
Resto de África	22,24	13,84	12,94	-0,9	-9,3
Sudamérica	208,93	168,20	138,66	-29,5	-70,3
Resto de América	45,01	44,27	49,13	4,9	4,1
Asia	42,34	54,95	34,58	-20,4	-7,8
Oceania	1,49	2,26	3,07	0,8	1,6

Fuente: Instituto de Estadística de la Comunidad de Madrid

## Boletín EPA. Población extranjera. Cuarto Trimestre 2014

### Activos de nacionalidad extranjera por nacionalidad agregada. Comunidad de Madrid

Miles de personas

	4º.Trimestre 2013	3er.Trimestre 2014	4º.Trimestre 2014	Diferencia intertrimestral	Diferencia interanual
Total	519,29	489,13	499,49	10,4	-19,8
UE-15	50,62	61,16	63,85	63,85	13,2
UE-25 ( menos UE-15)	13,18	6,39	5,21	5,21	-8,0
UE-27 ( menos UE-25)	113,86	124,98	147,75	147,75	33,9
Resto de Europa	21,73	35,15	37,91	2,8	16,2
Magreb	61,55	37,97	44,86	6,9	-16,7
Resto de África	17,38	13,19	12,94	-0,3	-4,4
Sudamérica	167,20	132,39	115,74	-16,6	-51,5
Resto de América	38,67	33,34	37,78	4,4	-0,9
Asia	33,61	43,43	32,43	-11,0	-1,2
Oceania	1,49	1,13	1,02	-0,1	-0,5

Fuente: Instituto de Estadística de la Comunidad de Madrid



## Boletín EPA. Población extranjera. Cuarto Trimestre 2014

### Ocupados de nacionalidad extranjera por nacionalidad agregada. Comunidad de Madrid

Miles de personas

	4º.Trimestre 2013	3er.Trimestre 2014	4º.Trimestre 2014	Diferencia intertrimestral	Diferencia interanual
Total	350,30	367,10	350,64	-16,5	0,3
UE-15	48,92	53,57	60,40	6,8	11,5
UE-25 ( menos UE-15)	11,48	4,30	4,00	-0,3	-7,5
UE-27 ( menos UE-25)	78,08	83,68	90,03	6,4	12,0
Resto de Europa	15,89	28,31	29,67	1,4	13,8
Magreb	23,54	16,26	8,47	-7,8	-15,1
Resto de África	5,53	5,80	8,43	2,6	2,9
Sudamérica	107,94	106,69	82,54	-24,2	-25,4
Resto de América	30,11	29,93	34,95	5,0	4,8
Asia	28,82	37,42	31,11	-6,3	2,3

Fuente: Instituto de Estadística de la Comunidad de Madrid

## Boletín EPA. Población extranjera. Cuarto Trimestre 2014

### Parados de nacionalidad extranjera por nacionalidad agregada. Comunidad de Madrid

Miles de personas

	4º.Trimestre 2013	3er.Trimestre 2014	4º.Trimestre 2014	Diferencia intertrimestral	Diferencia interanual
Total	168,99	122,03	148,86	26,8	-20,1
UE-15	1,70	7,59	3,44	-4,1	1,7
UE-25 ( menos UE-15)	1,71	2,08	1,21	-0,9	-0,5
UE-27 ( menos UE-25)	35,78	41,30	57,72	16,4	21,9
Resto de Europa	5,84	6,83	8,23	1,4	2,4
Magreb	38,01	21,71	36,39	14,7	-1,6
Resto de África	11,84	7,39	4,51	-2,9	-7,3
Sudamérica	59,27	25,70	33,20	7,5	-26,1
Resto de América	8,56	3,41	2,82	-0,6	-5,7
Asia	4,79	6,02	1,31	-4,7	-3,5

Fuente: Instituto de Estadística de la Comunidad de Madrid

## Boletín EPA. Población extranjera. Cuarto Trimestre 2014

### Población de 16 y más años de nacionalidad extranjera por los principales países<sup>(1)</sup> Comunidad de Madrid

Miles de personas

	4º.Trimestre 2013	3er.Trimestre 2014	4º.Trimestre 2014	Diferencia intertrimestral	Diferencia interanual
Total	652,48	609,24	610,86	1,6	-41,6
Rumanía	114,11	117,53	141,50	24,0	27,4
Marruecos	94,84	59,48	70,93	11,4	-23,9
Italia	10,66	24,38	30,95	6,6	20,3
Ecuador	33,30	31,77	30,19	-1,6	-3,1
Paraguay	33,87	30,25	28,56	-1,7	-5,3
Ucrania	23,30	28,90	28,27	-0,6	5,0
Bulgaria	13,33	20,07	24,31	4,2	11,0
Bolivia	24,48	24,32	20,44	-3,9	-4,0
China, incluyendo Hong-Kong y Macao	15,39	25,33	19,42	-5,9	4,0
Colombia	40,44	20,53	17,96	-2,6	-22,5

(1) Países con mayor aportación de población a la Comunidad de Madrid

Fuente: Instituto de Estadística de la Comunidad de Madrid

## Boletín EPA. Población extranjera. Cuarto Trimestre 2014

### Activos de nacionalidad extranjera por los principales países<sup>(1)</sup>. Comunidad de Madrid

Miles de personas

	4º.Trimestre 2013	3er.Trimestre 2014	4º.Trimestre 2014	Diferencia intertrimestral	Diferencia interanual
Total	519,29	489,13	499,49	10,4	-19,8
Rumanía	101,82	107,57	128,27	20,7	26,5
Marruecos	60,80	35,74	44,86	9,1	-15,9
Italia	10,06	20,54	24,62	4,1	14,6
Ecuador	32,50	26,11	25,91	-0,2	-6,6
Paraguay	19,52	21,62	22,84	1,2	3,3
Ucrania	17,79	21,12	21,39	0,3	3,6
Bulgaria	12,04	17,41	19,48	2,1	7,4
Bolivia	20,95	20,57	17,52	-3,0	-3,4
China, incluyendo Hong-Kong y Macao	12,52	21,76	17,28	-4,5	4,8
Colombia	32,50	17,18	14,90	-2,3	-17,6

(1) Países con mayor aportación de población a la Comunidad de Madrid

## Boletín EPA. Población extranjera. Cuarto Trimestre 2014

---

### Población de 16 y más años por nacionalidad. España

Miles de personas

	4º.Trimestre 2013	3er.Trimestre 2014	4º.Trimestre 2014	Diferencia intertrimestral	Diferencia interanual
Total	38.543,18	38.523,18	38.523,37	0,2	-19,8
Española	34.608,70	34.720,35	34.743,44	23,1	134,7
Extranjera	3.934,48	3.802,84	3.779,93	-22,9	-154,6

Fuente: Instituto de Estadística de la Comunidad de Madrid

## Boletín EPA. Población extranjera. Cuarto Trimestre 2014

---

### Activos por nacionalidad. España

Miles de personas

	4º.Trimestre 2013	3er.Trimestre 2014	4º.Trimestre 2014	Diferencia intertrimestral	Diferencia interanual
Total	23.070,87	22.931,67	23.026,83	95,2	-44,0
Española	20.143,27	20.146,47	20.233,87	87,4	90,6
Extranjera	2.927,60	2.785,21	2.792,96	7,8	-134,6

---

Fuente: Instituto de Estadística de la Comunidad de Madrid

## Boletín EPA. Población extranjera. Cuarto Trimestre 2014

---

### Ocupados por nacionalidad. España

Miles de personas

	4º.Trimestre 2013	3er.Trimestre 2014	4º.Trimestre 2014	Diferencia intertrimestral	Diferencia interanual
Total	17.135,23	17.504,00	17.569,08	65,1	433,9
Española	15.274,70	15.634,24	15.703,97	69,7	429,3
Extranjera	1.860,52	1.869,77	1.865,11	-4,7	4,6

Fuente: Instituto de Estadística de la Comunidad de Madrid

## Boletín EPA. Población extranjera. Cuarto Trimestre 2014

---

### Parados por nacionalidad. España

Miles de personas

	4º.Trimestre 2013	3er.Trimestre 2014	4º.Trimestre 2014	Diferencia intertrimestral	Diferencia interanual
Total	5.935,64	5.427,67	5.457,75	30,1	-477,9
Española	4.868,56	4.512,23	4.529,90	17,7	-338,7
Extranjera	1.067,08	915,44	927,85	12,4	-139,2

Fuente: Instituto de Estadística de la Comunidad de Madrid



## Boletín EPA. Población extranjera. Cuarto Trimestre 2014

### Población de 16 y más años de nacionalidad extranjera por nacionalidad agregada. España

Miles de personas

	4º.Trimestre 2013	3er.Trimestre 2014	4º.Trimestre 2014	Diferencia intertrimestral	Diferencia interanual
Total	3.934,48	3.802,84	3.779,93	-22,9	-154,6
UE-15	652,29	690,94	686,64	-4,3	34,3
UE-25 ( menos UE-15)	61,96	64,64	72,57	7,9	10,6
UE-27 ( menos UE-25)	729,60	716,86	726,58	9,7	-3,0
Resto de Europa	179,60	186,80	206,95	20,1	27,3
África	827,21	747,51	801,32	53,8	-25,9
Sudamérica	1.054,57	927,42	865,70	-61,7	-188,9
Resto de América	195,95	209,38	201,34	-8,0	5,4
Asia	228,74	255,55	214,89	-40,7	-13,8
Oceanía	4,57	3,51	3,72	0,2	-0,9
Apatridas	0	0,21	0,23	0,0	0,2

Fuente: Instituto de Estadística de la Comunidad de Madrid

## Boletín EPA. Población extranjera. Cuarto Trimestre 2014

### Activos de nacionalidad extranjera por nacionalidad agregada. España

Miles de personas

	4º.Trimestre 2013	3er.Trimestre 2014	4º.Trimestre 2014	Diferencia intertrimestral	Diferencia interanual
Total	2.927,60	2.785,21	2.792,96	7,8	-134,6
UE-15	367,13	381,57	396,55	15,0	29,4
UE-25 ( menos UE-15)	49,02	55,94	64,05	8,1	15,0
UE-27 ( menos UE-25)	610,93	599,51	607,87	8,4	-3,1
Resto de Europa	127,86	127,73	148,19	20,5	20,3
África	591,96	517,73	568,11	50,4	-23,8
Sudamérica	845,80	747,28	680,98	-66,3	-164,8
Resto de América	157,54	158,42	159,84	1,4	2,3
Asia	174,78	194,85	165,47	-29,4	-9,3
Oceanía	2,57	1,96	1,67	-0,3	-0,9
Apatridas	0	0,21	0,23	0,0	0,2

## Boletín EPA. Población extranjera. Cuarto Trimestre 2014

### Ocupados de nacionalidad extranjera por nacionalidad agregada. España

Miles de personas

	4º.Trimestre 2013	3er.Trimestre 2014	4º.Trimestre 2014	Diferencia intertrimestral	Diferencia interanual
Total	1.860,52	1.869,77	1.865,11	-4,7	4,6
UE-15	294,74	310,34	329,85	19,5	35,1
UE-25 ( menos UE-15)	38,18	35,74	40,94	5,2	2,8
UE-27 ( menos UE-25)	387,73	399,22	407,20	8,0	19,5
Resto de Europa	83,82	93,02	101,67	8,6	17,9
África	256,39	222,79	253,99	31,2	-2,4
Sudamérica	543,53	527,11	468,16	-58,9	-75,4
Resto de América	110,20	111,81	115,44	3,6	5,2
Asia	145,41	167,56	145,96	-21,6	0,5
Oceanía	0,53	1,96	1,67	-0,3	1,1
Apatridas	0	0,21	0,23	0,0	0,2

Fuente: Instituto de Estadística de la Comunidad de Madrid

## Boletín EPA. Población extranjera. Cuarto Trimestre 2014

### Parados de nacionalidad extranjera por nacionalidad agregada. España

Miles de personas

	4º.Trimestre 2013	3er.Trimestre 2014	4º.Trimestre 2014	Diferencia intertrimestral	Diferencia interanual
Total	1.067,08	915,44	927,85	12,4	-139,2
UE-15	72,39	71,23	66,71	-4,5	-5,7
UE-25 ( menos UE-15)	10,84	20,21	23,11	2,9	12,3
UE-27 ( menos UE-25)	223,21	200,29	200,67	0,4	-22,5
Resto de Europa	44,05	34,70	46,53	11,8	2,5
África	335,57	294,93	314,12	19,2	-21,5
Sudamérica	302,27	220,17	212,81	-7,4	-89,5
Resto de América	47,34	46,61	44,40	-2,2	-2,9
Asia	29,36	27,29	19,50	-7,8	-9,9
Oceania	2,05	0	0	0,0	-2,0

Fuente: Instituto de Estadística de la Comunidad de Madrid

## Boletín EPA. Población extranjera. Cuarto Trimestre 2014

### Tasas de actividad, ocupación y paro por nacionalidad. Comunidad de Madrid

Porcentaje

	4º.Trimestre 2013	3er.Trimestre 2014	4º.Trimestre 2014	Diferencia intertrimestral	Diferencia interanual
<b>Tasa de actividad</b>					
Total	64,05	63,65	64,82	1,17	0,76
Española	61,84	61,46	62,58	1,12	0,74
Extranjera	79,59	80,29	81,77	1,48	2,18
<b>Tasa de ocupación</b>					
Total	50,95	52,50	53,15	0,65	2,20
Española	50,56	51,47	52,59	1,11	2,02
Extranjera	53,69	60,26	57,40	-2,85	3,71
<b>Tasa de paro</b>					
Total	20,45	17,53	18,00	-0,02	-2,45
Española	18,23	16,25	15,97	-0,28	-2,26
Extranjera	32,54	24,95	29,80	4,85	-2,74

Fuente: Instituto de Estadística de la Comunidad de Madrid

## Boletín EPA. Población extranjera. Cuarto Trimestre 2014

### Tasa de actividad en la población extranjera por nacionalidad agregada. Comunidad de Madrid

Porcentaje

	4º.Trimestre 2013	3er.Trimestre 2014	4º.Trimestre 2014	Diferencia intertrimestral	Diferencia interanual
Total	79,59	80,29	81,77	1,48	2,18
UE-15	82,01	81,88	78,44	-3,45	-3,57
UE-25 ( menos UE-15)	94,42	82,89	81,15	-1,73	-13,27
UE-27 ( menos UE-25)	89,35	90,83	89,11	-1,72	-0,24
Resto de Europa	65,86	79,83	79,12	-0,71	13,26
Magreb	63,89	61,53	63,25	1,71	-0,64
Resto de África	78,13	95,34	100,00	4,66	21,87
Sudamérica	80,03	78,71	83,47	4,76	3,44
Resto de América	85,92	75,32	76,89	1,57	-9,03
Asia	79,36	79,04	93,79	14,75	14,42

Fuente: Instituto de Estadística de la Comunidad de Madrid

## Boletín EPA. Población extranjera. Cuarto Trimestre 2014

### Tasa de ocupación en la población extranjera por nacionalidad agregada. Comunidad de Madrid

Porcentaje

	4º.Trimestre 2013	3er.Trimestre 2014	4º.Trimestre 2014	Diferencia intertrimestral	Diferencia interanual
Total	53,69	60,26	57,40	-2,85	3,71
UE-15	79,25	71,73	74,21	2,48	-5,05
UE-25 ( menos UE-15)	82,20	55,87	62,30	6,44	-19,89
UE-27 ( menos UE-25)	61,27	60,81	54,30	-6,52	-6,97
Resto de Europa	48,16	64,31	61,93	-2,38	13,77
Magreb	24,43	26,35	11,94	-14,41	-12,49
Resto de África	24,88	41,94	65,12	23,17	40,23
Sudamérica	51,66	63,43	59,52	-3,91	7,86
Resto de América	66,89	67,62	71,14	3,53	4,25
Asia	68,05	68,09	89,99	21,90	21,94

Fuente: Instituto de Estadística de la Comunidad de Madrid

## Boletín EPA. Población extranjera. Cuarto Trimestre 2014

### Tasa de paro en la población extranjera por nacionalidad agregada. Comunidad de Madrid

Porcentaje

	4º.Trimestre 2013	3er.Trimestre 2014	4º.Trimestre 2014	Diferencia intertrimestral	Diferencia interanual
Total	32,54	24,95	29,80	4,85	-2,74
UE-15	3,36	12,40	5,39	-7,01	2,03
UE-25 ( menos UE-15)	12,94	32,60	23,23	-9,37	10,28
UE-27 ( menos UE-25)	31,43	33,05	39,07	6,02	7,64
Resto de Europa	26,87	19,44	21,72	2,28	-5,15
Magreb	61,76	57,18	81,12	23,95	19,37
Resto de África	68,15	56,01	34,88	-21,13	-33,27
Sudamérica	35,45	19,41	28,69	9,28	-6,76
Resto de América	22,15	10,23	7,47	-2,76	-14,67
Asia	14,26	13,85	4,05	-9,80	-10,21

Fuente: Instituto de Estadística de la Comunidad de Madrid



## Boletín EPA. Población extranjera. Cuarto Trimestre 2014

### Tasa de actividad en la población extranjera por los principales países<sup>(1)</sup> Comunidad de Madrid

Porcentaje

	4º.Trimestre 2013	3er.Trimestre 2014	4º.Trimestre 2014	Diferencia intertrimestral	Diferencia interanual
Total	79,59	80,29	81,77	1,48	2,18
Rumanía	89,23	91,52	90,65	-0,87	1,43
Marruecos	64,11	60,09	63,25	3,16	-0,86
Italia	94,38	84,25	79,57	-4,68	-14,81
Ecuador	97,59	82,18	85,85	3,67	-11,74
Paraguay	57,61	71,46	79,95	8,50	22,34
Ucrania	76,35	73,06	75,66	2,59	-0,69
Bulgaria	90,35	86,78	80,12	-6,66	-10,23
Bolivia	85,59	81,14	85,70	4,56	0,11
China, incluyendo Hong-Kong y Macao	76,20	85,90	81,14	4,78	4,93
Colombia	80,36	83,69	82,98	-0,72	2,62

(1) Países con mayor aportación de población a la Comunidad de Madrid

Fuente: Instituto de Estadística de la Comunidad de Madrid

## Boletín EPA. Población extranjera. Cuarto Trimestre 2014

### Tasas de actividad, ocupación y paro por nacionalidad. España

Porcentaje

	4º Trimestre 2013	3er. Trimestre 2014	4º Trimestre 2014	Diferencia intertrimestral	Diferencia interanual
<b>Tasa de actividad</b>					
Total	59,86	59,53	59,77	0,25	-0,08
Española	58,20	58,02	58,24	0,21	0,04
Extranjera	74,41	73,24	73,89	0,65	-0,52
<b>Tasa de ocupación</b>					
Total	44,46	45,44	45,61	0,17	1,15
Española	44,14	45,03	45,20	0,17	1,06
Extranjera	47,29	49,17	49,34	0,17	2,05
<b>Tasa de paro</b>					
Total	25,73	23,67	23,70	0,20	-2,03
Española	24,17	22,40	22,39	-0,01	-1,78
Extranjera	36,45	32,87	33,22	0,35	-3,23

Fuente: Instituto de Estadística de la Comunidad de Madrid

## Boletín EPA. Población extranjera. Cuarto Trimestre 2014

### Tasa de actividad en población extranjera por nacionalidad agregada. España

Porcentaje

	4º.Trimestre 2013	3er.Trimestre 2014	4º.Trimestre 2014	Diferencia intertrimestral	Diferencia interanual
Total	74,41	73,24	73,89	0,65	-0,52
UE-15	56,28	55,23	57,75	2,53	1,47
UE-25 ( menos UE-15)	79,11	86,55	88,26	1,71	9,14
UE-27 ( menos UE-25)	83,74	83,63	83,66	0,03	-0,07
Resto de Europa	71,19	68,37	71,61	3,23	0,42
África	71,56	69,26	70,90	1,64	-0,66
Sudamérica	80,20	80,58	78,66	-1,91	-1,54
Resto de América	80,40	75,66	79,39	3,73	-1,01
Asia	76,41	76,25	77,00	0,75	0,59
Oceanía	56,27	55,89	44,87	-11,02	-11,39

Fuente: Instituto de Estadística de la Comunidad de Madrid

## Boletín EPA. Población extranjera. Cuarto Trimestre 2014

### Tasa de paro de la población extranjera por nacionalidad agregada. España

Porcentaje

	4º.Trimestre 2013	3er.Trimestre 2014	4º.Trimestre 2014	Diferencia intertrimestral	Diferencia interanual
Total	36,45	32,87	33,22	0,35	-3,23
UE-15	19,72	18,67	16,82	-1,85	-2,90
UE-25 ( menos UE-15)	22,11	36,12	36,09	-0,03	13,98
UE-27 ( menos UE-25)	36,54	33,41	33,01	-0,40	-3,52
Resto de Europa	34,45	27,17	31,40	4,22	-3,05
África	56,69	56,97	55,29	-1,68	-1,40
Sudamérica	35,74	29,46	31,25	1,79	-4,49
Resto de América	30,05	29,42	27,78	-1,65	-2,27
Asia	16,80	14,00	11,79	-2,22	-5,01

Fuente: Instituto de Estadística de la Comunidad de Madrid

## Boletín EPA. Población extranjera. Cuarto Trimestre 2014

### Tasa de ocupación en la población extranjera por nacionalidad agregada. España

Porcentaje

	4º.Trimestre 2013	3er.Trimestre 2014	4º.Trimestre 2014	Diferencia intertrimestral	Diferencia interanual
Total	47,29	49,17	49,34	0,17	2,05
UE-15	45,19	44,92	48,04	3,12	2,85
UE-25 ( menos UE-15)	61,62	55,29	56,41	1,12	-5,21
UE-27 ( menos UE-25)	53,14	55,69	56,04	0,35	2,90
Resto de Europa	46,67	49,80	49,13	-0,67	2,46
África	30,99	29,80	31,70	1,89	0,70
Sudamérica	51,54	56,84	54,08	-2,76	2,54
Resto de América	56,24	53,40	57,34	3,94	1,10
Asia	63,57	65,57	67,92	2,35	4,35
Oceanía	11,52	55,89	44,87	-11,02	33,36

## Boletín EPA. Población extranjera. Cuarto Trimestre 2014

### Tasa de actividad por trimestre según nacionalidad. Comunidad de Madrid

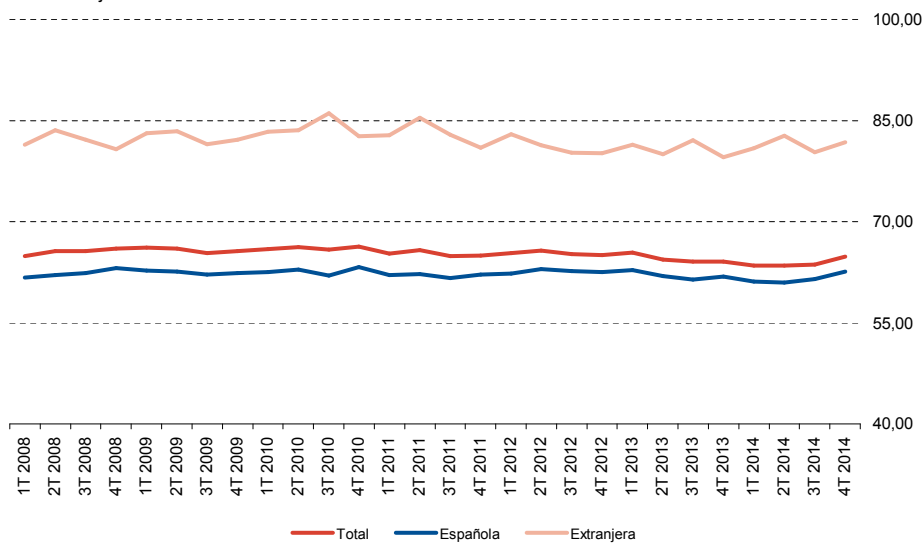
Porcentaje

	Total	Española	Extranjera
1T 2008	64,89	61,72	81,42
2T 2008	65,59	62,11	83,56
3T 2008	65,61	62,37	82,16
4T 2008	66,01	63,10	80,74
1T 2009	66,13	62,77	83,13
2T 2009	66,02	62,57	83,38
3T 2009	65,35	62,16	81,48
4T 2009	65,60	62,34	82,12
1T 2010	65,90	62,50	83,35
2T 2010	66,22	62,89	83,53
3T 2010	65,86	62,04	86,08
4T 2010	66,33	63,28	82,64
1T 2011	65,30	62,06	82,80
2T 2011	65,79	62,20	85,43
3T 2011	64,86	61,61	82,88
4T 2011	65,00	62,15	80,93
1T 2012	65,37	62,27	82,96
2T 2012	65,69	63,00	81,30
3T 2012	65,21	62,68	80,24
4T 2012	65,03	62,53	80,15
1T 2013	65,38	62,79	81,43
2T 2013	64,38	61,95	79,98
3T 2013	64,04	61,38	82,08
4T 2013	64,05	61,84	79,59
1T 2014	63,47	61,08	80,91
2T 2014	63,50	60,94	82,72
3T 2014	63,65	61,46	80,29
4T 2014	64,82	62,58	81,77

Fuente: Instituto de Estadística de la Comunidad de Madrid

### Tasa de actividad por trimestre según nacionalidad

Porcentaje



Fuente: Instituto de Estadística de la Comunidad de Madrid

## Boletín EPA. Población extranjera. Cuarto Trimestre 2014

### Tasa de paro por trimestre según nacionalidad. Comunidad de Madrid

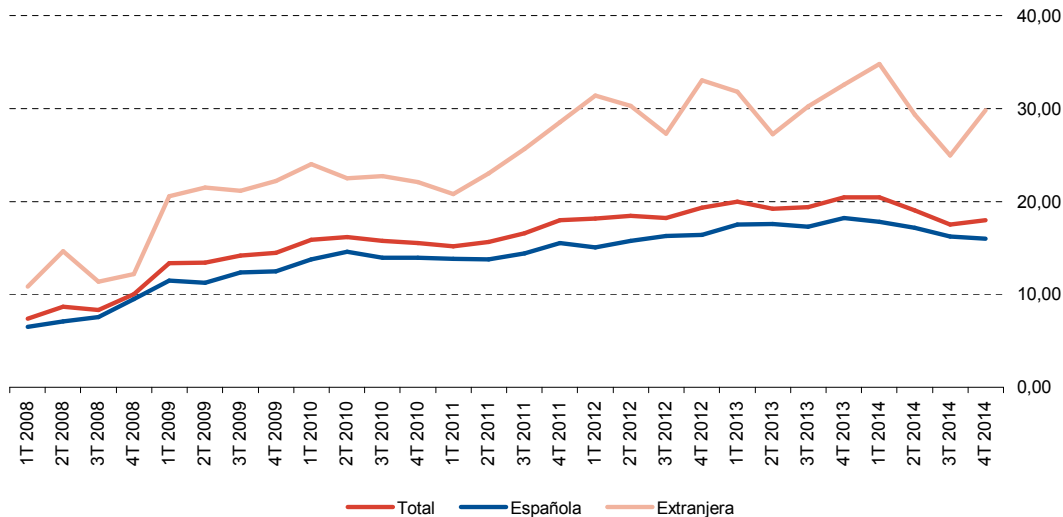
Porcentaje

	Total	Española	Extranjera
1T 2008	7,39	6,53	10,81
2T 2008	8,67	7,11	14,63
3T 2008	8,32	7,54	11,35
4T 2008	10,02	9,48	12,17
1T 2009	13,36	11,48	20,53
2T 2009	13,40	11,26	21,51
3T 2009	14,18	12,36	21,17
4T 2009	14,48	12,49	22,17
1T 2010	15,89	13,77	24,04
2T 2010	16,18	14,57	22,46
3T 2010	15,76	13,94	22,70
4T 2010	15,54	13,95	22,06
1T 2011	15,18	13,79	20,80
2T 2011	15,62	13,76	23,01
3T 2011	16,59	14,39	25,65
4T 2011	17,96	15,51	28,50
1T 2012	18,15	15,05	31,37
2T 2012	18,42	15,78	30,27
3T 2012	18,23	16,28	27,29
4T 2012	19,32	16,42	33,01
1T 2013	19,99	17,52	31,79
2T 2013	19,20	17,59	27,23
3T 2013	19,41	17,28	30,19
4T 2013	20,45	18,23	32,54
1T 2014	20,45	17,83	34,77
2T 2014	19,03	17,17	29,34
3T 2014	17,53	16,25	24,95
4T 2014	18,00	15,97	29,80

Fuente: Instituto de Estadística de la Comunidad de Madrid

### Tasa de paro por trimestre según nacionalidad

Porcentaje



Fuente: Instituto de Estadística de la Comunidad de Madrid

## Boletín EPA. Población extranjera. Cuarto Trimestre 2014

### Tasa de actividad por trimestre según nacionalidad. España

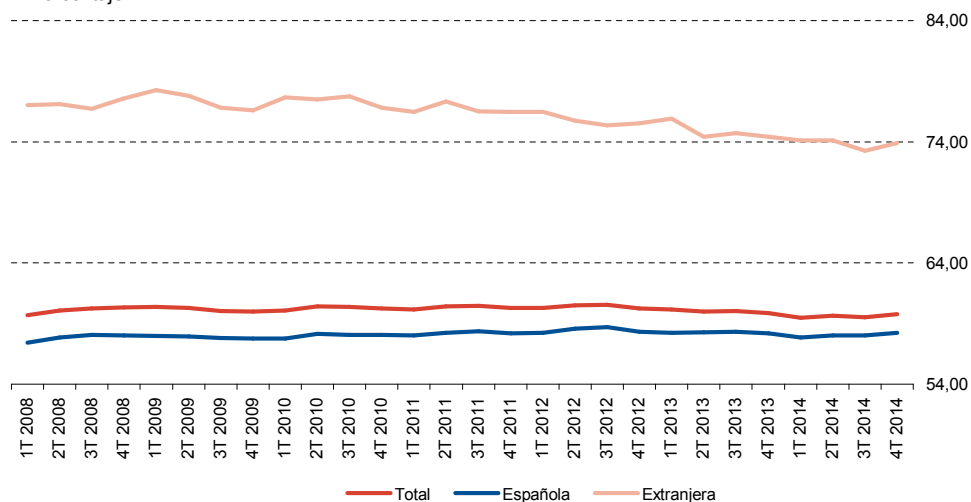
Porcentaje

	Total	Española	Extranjera
1T 2008	59,67	57,44	77,04
2T 2008	60,07	57,84	77,13
3T 2008	60,23	58,05	76,70
4T 2008	60,35	58,04	77,58
1T 2009	60,39	57,98	78,28
2T 2009	60,30	57,94	77,81
3T 2009	60,05	57,79	76,81
4T 2009	59,99	57,77	76,58
1T 2010	60,09	57,75	77,66
2T 2010	60,41	58,15	77,49
3T 2010	60,37	58,09	77,75
4T 2010	60,25	58,08	76,80
1T 2011	60,16	58,03	76,49
2T 2011	60,44	58,25	77,33
3T 2011	60,44	58,37	76,51
4T 2011	60,29	58,21	76,46
1T 2012	60,31	58,25	76,46
2T 2012	60,50	58,58	75,73
3T 2012	60,55	58,69	75,35
4T 2012	60,23	58,33	75,51
1T 2013	60,18	58,24	75,93
2T 2013	60,00	58,27	74,41
3T 2013	60,04	58,33	74,70
4T 2013	59,86	58,20	74,41
1T 2014	59,46	57,84	74,13
2T 2014	59,63	58,04	74,10
3T 2014	59,53	58,02	73,24
4T 2014	59,77	58,24	73,89

Fuente: Instituto de Estadística de la Comunidad de Madrid

### Tasa de actividad por trimestre según nacionalidad

Porcentaje



Fuente: Instituto de Estadística de la Comunidad de Madrid



## Boletín EPA. Población extranjera. Cuarto Trimestre 2014

### Tasa de paro por trimestre según nacionalidad. España

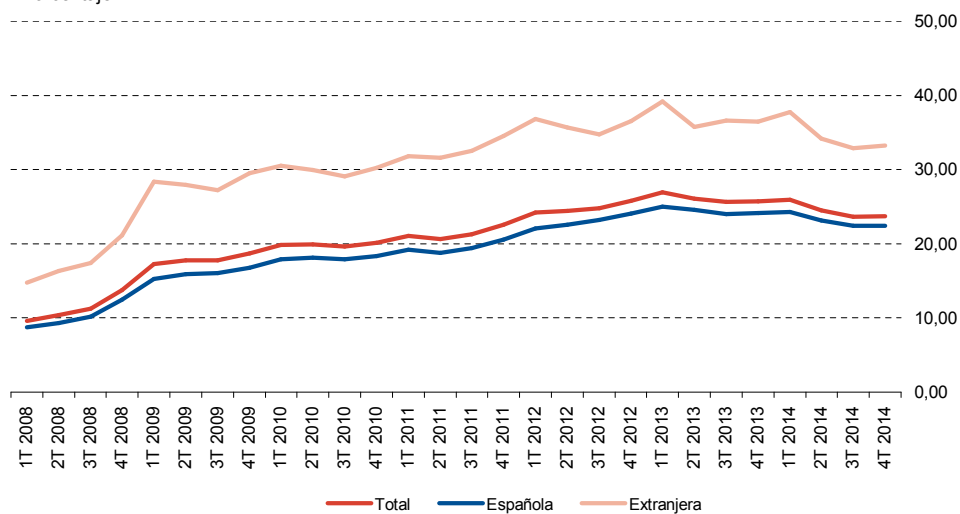
Porcentaje

	Total	Española	Extranjera
1T 2008	9,60	8,72	14,74
2T 2008	10,36	9,31	16,35
3T 2008	11,23	10,16	17,38
4T 2008	13,79	12,47	21,12
1T 2009	17,24	15,22	28,37
2T 2009	17,77	15,93	27,94
3T 2009	17,75	16,06	27,20
4T 2009	18,66	16,74	29,48
1T 2010	19,84	17,93	30,54
2T 2010	19,89	18,12	29,94
3T 2010	19,59	17,92	29,09
4T 2010	20,11	18,37	30,21
1T 2011	21,08	19,23	31,83
2T 2011	20,64	18,76	31,57
3T 2011	21,28	19,39	32,51
4T 2011	22,56	20,53	34,54
1T 2012	24,19	22,07	36,81
2T 2012	24,40	22,55	35,70
3T 2012	24,79	23,19	34,73
4T 2012	25,77	24,05	36,51
1T 2013	26,94	24,98	39,16
2T 2013	26,06	24,58	35,74
3T 2013	25,65	24,01	36,61
4T 2013	25,73	24,17	36,45
1T 2014	25,93	24,25	37,72
2T 2014	24,47	23,11	34,14
3T 2014	23,67	22,40	32,87
4T 2014	23,70	22,39	33,22

Fuente: Instituto de Estadística de la Comunidad de Madrid

### Tasa de paro por trimestre según nacionalidad

Porcentaje



Fuente: Instituto de Estadística de la Comunidad de Madrid



**Comunidad de Madrid**

CONSEJERÍA DE ECONOMÍA Y HACIENDA  
Dirección General de Economía  
y Política Financiera