

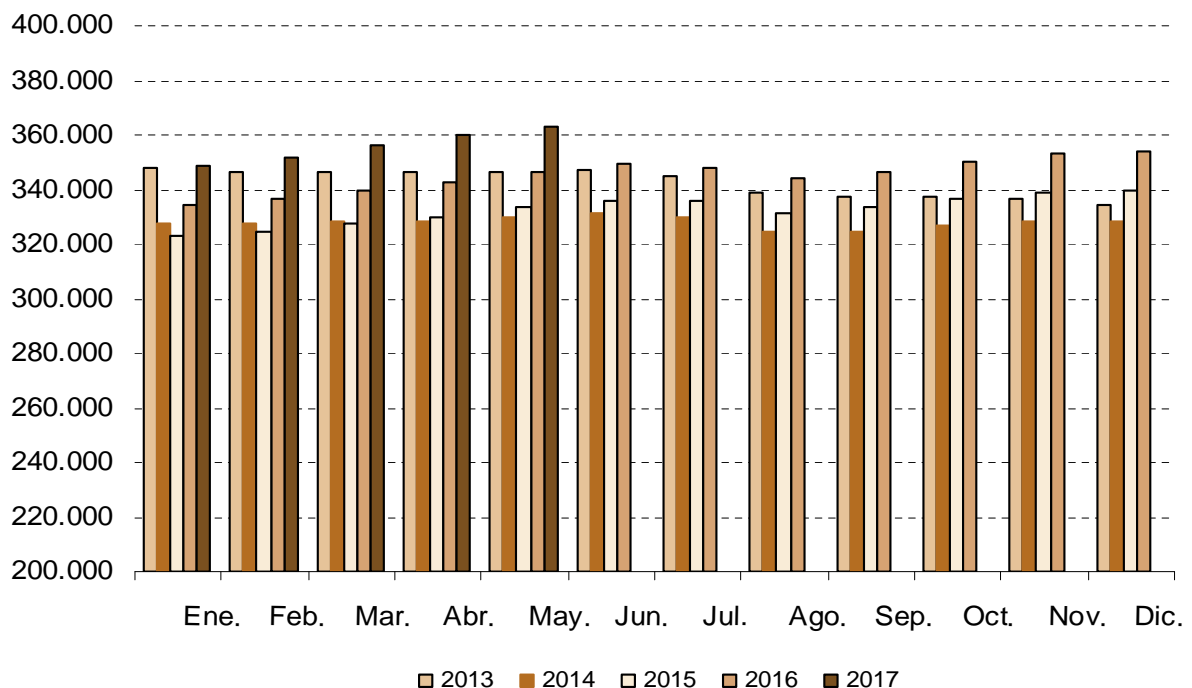
Afiliados Extranjeros a la Seguridad Social Mayo 2017

22 Junio 2017

Principales resultados:

- En la Comunidad de Madrid, la Seguridad Social ganó en mayo una media de 3.601 afiliados extranjeros (1,0%).
- La cifra total de afiliados extranjeros alcanza las 363.353 personas, creciendo a un ritmo del 4,98% anual.

Evolución mensual afiliación extranjeros



El número medio de trabajadores extranjeros en alta laboral en la Seguridad Social en el mes de mayo se situó en 363.353 afiliados (178.461 hombres y 184.892 mujeres), lo que supone 3.601 afiliados más que en el mes de abril (1,0%). Por sexo aumenta en 2.341 hombres (1,33%) y en 1.260 mujeres (0,69%) respecto al mes anterior. Respecto al mes de mayo del pasado año se produce un aumento de 17.225 afiliados, lo que sitúa la tasa de variación interanual en el 4,98%.

Por tipo de afiliación se produce un aumento respecto al mes anterior de 3.453 afiliados (1,41%) en el Régimen General, de 362 afiliados (0,77%) en el Régimen de autónomos y de 53 afiliados (5,46%) en Otros Regímenes ⁽¹⁾ y una disminución de 266 afiliados (-0,40%) en el Régimen de Empleados de Hogar.

En España, el número de trabajadores medios extranjeros en alta laboral aumenta en el último mes en 63.719 afiliados (3,54%), hasta situarse la cifra total media en 1.861.591 afiliados. Respecto al mismo mes del año anterior hay un aumento de 130.573 afiliados, lo que equivale a una tasa de variación interanual del 7,54%.

	Comunidad de Madrid			España		
	Total	Tasa interanual	Tasa intermensual	Total	Tasa interanual	Tasa intermensual
Total	363.353	4,98%	1,00%	1.861.591	7,54%	3,54%
Por sexo						
Hombres	178.461	8,01%	1,33%	1.033.650	9,25%	3,91%
Mujeres	184.892	2,21%	0,69%	827.941	5,49%	3,09%
Por tipo de régimen						
General	248.924	7,72%	1,41%	1.130.070	9,46%	3,55%
Autónomos	47.376	7,41%	0,77%	294.174	7,49%	1,65%
Hogar	66.031	-5,61%	-0,40%	186.785	-6,37%	-0,37%
Otros ⁽¹⁾	1.023	4,82%	5,46%	250.563	11,12%	9,10%
Por país de procedencia						
Unión Europea	152.451	6,74%	1,04%	794.563	8,68%	3,77%
No Unión Europea	210.902	3,74%	0,97%	1.067.028	6,71%	3,37%
Por ramas (Regimen General) ⁽²⁾						
Agricultura	406	2,27%	6,84%	14.354	7,22%	6,47%
Industria	14.865	6,31%	125,74%	107.243	8,27%	1,76%
Construcción	26.446	16,10%	124,56%	100.638	16,53%	1,91%
Servicios	207.210	6,85%	-8,61%	907.836	-1,31%	3,90%

(1) Es la suma de los regímenes agrario, de trabajadores del mar y de la minería del carbón.

(2) Solo se incluyen los afiliados en el régimen general.