

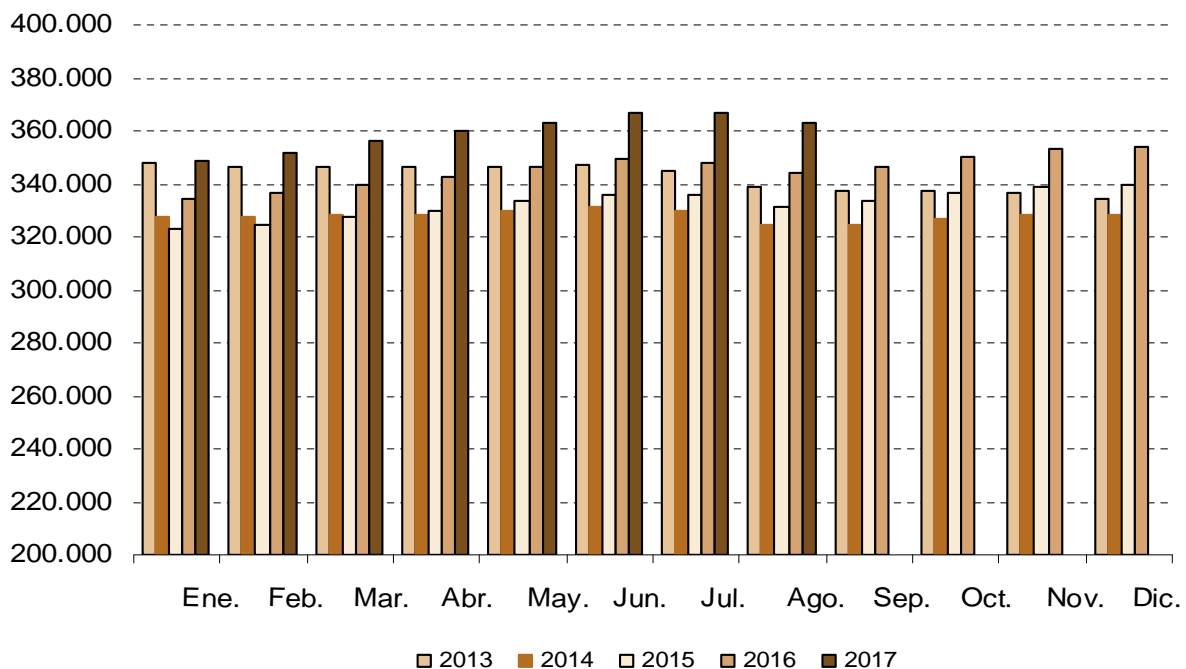
Afiliados Extranjeros a la Seguridad Social Agosto 2017

21 Septiembre 2017

Principales resultados:

- En la Comunidad de Madrid, la Seguridad Social perdió en agosto una media de 4.039 afiliados extranjeros (-1,10%).
- La cifra total de afiliados extranjeros alcanza las 362.757 personas, creciendo a un ritmo del 5,49% anual.

Evolución mensual afiliación extranjeros



El número medio de trabajadores extranjeros en alta laboral en la Seguridad Social en el mes de agosto se situó en 362.757 afiliados (180.717 hombres y 182.040 mujeres), lo que supone 4.039 afiliados menos que en el mes de julio (-1,10%). Por sexo disminuye en 1.646 hombres (-0,90%) y en 2.393 mujeres (-1,30%) respecto al mes anterior. Respecto al mes de agosto del pasado año se produce un aumento de 18.879 afiliados, lo que sitúa la tasa de variación interanual en el 5,49%.

Por tipo de afiliación se produce una disminución respecto al mes anterior de 2.942 afiliados (-1,16%) en el Régimen General, de 279 afiliados (-0,59%) en el Régimen de autónomos, de 875 afiliados (-1,34%) en el Régimen de Empleados de Hogar y un aumento de 56 afiliados (4,95%) en Otros Regímenes⁽¹⁾.

En España, el número de trabajadores medios extranjeros en alta laboral disminuye en el último mes en 22.068 afiliados (-1,18%), hasta situarse la cifra total media en 1.848.329 afiliados. Respecto al mismo mes del año anterior hay un aumento de 120.774 afiliados, lo que equivale a una tasa de variación interanual del 6,99%.

	Comunidad de Madrid			España		
	Total	Tasa interanual	Tasa intermensual	Total	Tasa interanual	Tasa intermensual
Total	362.757	5,49%	-1,10%	1.848.329	6,99%	-1,18%
Por sexo						
Hombres	180.717	8,14%	-0,90%	1.023.805	8,22%	-1,60%
Mujeres	182.040	2,98%	-1,30%	824.524	5,51%	-0,66%
Por tipo de régimen						
General	249.933	8,16%	-1,16%	1.177.720	9,33%	-0,80%
Autónomos	47.304	8,14%	-0,59%	297.752	7,49%	-0,14%
Hogar	64.333	-5,24%	-1,34%	183.131	-5,36%	-0,89%
Otros ⁽¹⁾	1.187	1,37%	4,95%	189.726	5,48%	-5,23%
Por país de procedencia						
Unión Europea	148.557	6,37%	-2,10%	771.883	7,29%	-1,88%
No Unión Europea	214.200	4,89%	-0,40%	1.076.445	6,78%	-0,67%
Por ramas (Regimen General) ⁽²⁾						
Agricultura	419	3,71%	-2,33%	13.591	2,01%	-5,22%
Industria	14.989	6,41%	-0,81%	108.737	9,43%	-1,23%
Construcción	27.245	14,06%	-1,38%	97.983	15,82%	-4,01%
Servicios	207.281	7,57%	-1,16%	957.409	8,81%	-0,35%

(1) Es la suma de los regímenes agrario, de trabajadores del mar y de la minería del carbón.

(2) Solo se incluyen los afiliados en el régimen general.