

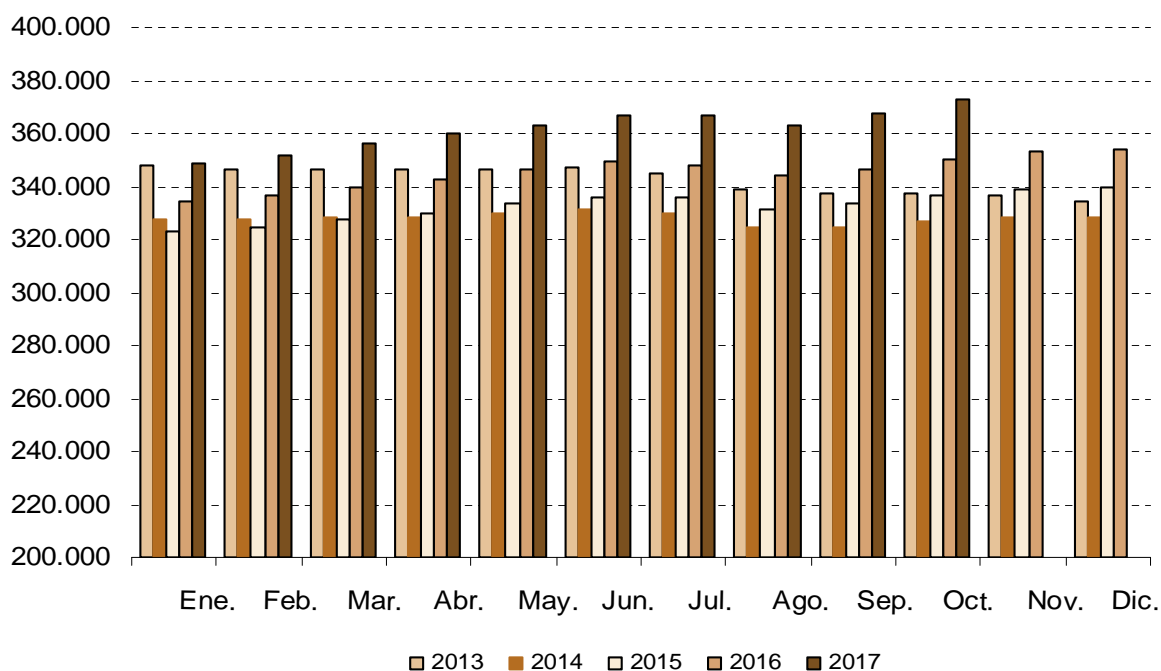
Afiliados Extranjeros a la Seguridad Social Octubre 2017

21 Noviembre 2017

Principales resultados:

- En la Comunidad de Madrid, la Seguridad Social ganó en octubre una media de 5.257 afiliados extranjeros (1,43%).
- La cifra total de afiliados extranjeros alcanza las 372.468 personas, creciendo a un ritmo del 6,35% anual.
- Más del 20% de la afiliación extranjera, corresponde a la Comunidad de Madrid.

Evolución mensual afiliación extranjeros



El número medio de trabajadores extranjeros en alta laboral en la Seguridad Social en el mes de octubre se situó en 372.468 afiliados (185.458 hombres y 181.009 mujeres), lo que supone 5.257 afiliados más que en el mes de septiembre (1,43%). Por sexo aumenta en 2.652 hombres (1,45%) y disminuye en 3.396 mujeres (-1,84%) respecto al mes anterior. Respecto al mes de octubre del pasado año se produce un aumento de 22.233 afiliados, lo que sitúa la tasa de variación interanual en el 6,35%.

Por tipo de afiliación se produce un aumento respecto al mes anterior de 4.472 afiliados (1,76%) en el Régimen General, de 842 afiliados (1,75%) en el Régimen de autónomos y de 100 afiliados (0,16%) en el Régimen de Empleados de Hogar y una disminución de 157 afiliados (-12,82%) en Otros Regímenes⁽¹⁾.

En España, el número de trabajadores medios extranjeros en alta laboral disminuye en el último mes en 2.094 afiliados (-0,11%), hasta situarse la cifra total media en 1.851.014 afiliados. Respecto al

mismo mes del año anterior hay un aumento de 117.388 afiliados, lo que equivale a una tasa de variación interanual del 6,77%.

	Comunidad de Madrid			España		
	Total	Tasa interanual	Tasa intermensual	Total	Tasa interanual	Tasa intermensual
Total	372.468	6,35%	1,43%	1.851.014	6,77%	-0,11%
Por sexo						
Hombres	185.458	9,15%	1,45%	1.031.362	7,61%	0,03%
Mujeres	181.009	0,38%	-1,84%	819.652	5,74%	-0,30%
Por tipo de régimen						
General	258.695	9,05%	1,76%	1.159.773	10,16%	-0,86%
Autónomos	48.886	9,24%	1,75%	301.218	8,05%	0,54%
Hogar	63.819	-4,93%	0,16%	181.050	-5,02%	-0,10%
Otros ⁽¹⁾	1.068	-5,99%	-12,82%	208.972	-1,15%	3,22%
Por país de procedencia						
Unión Europea	154.482	6,63%	2,01%	780.784	6,23%	-0,10%
No Unión Europea	217.986	6,15%	1,03%	1.070.230	7,17%	-0,12%
Por ramas (Regimen General) ⁽²⁾						
Agricultura	420	9,66%	-0,94%	13.623	-9,55%	-9,20%
Industria	15.255	7,39%	1,17%	112.460	10,08%	1,51%
Construcción	28.861	17,95%	3,65%	104.941	18,64%	5,33%
Servicios	214.159	8,07%	1,56%	928.748	9,63%	-1,66%

(1) Es la suma de los regímenes agrario, de trabajadores del mar y de la minería del carbón.

(2) Solo se incluyen los afiliados en el régimen general.