

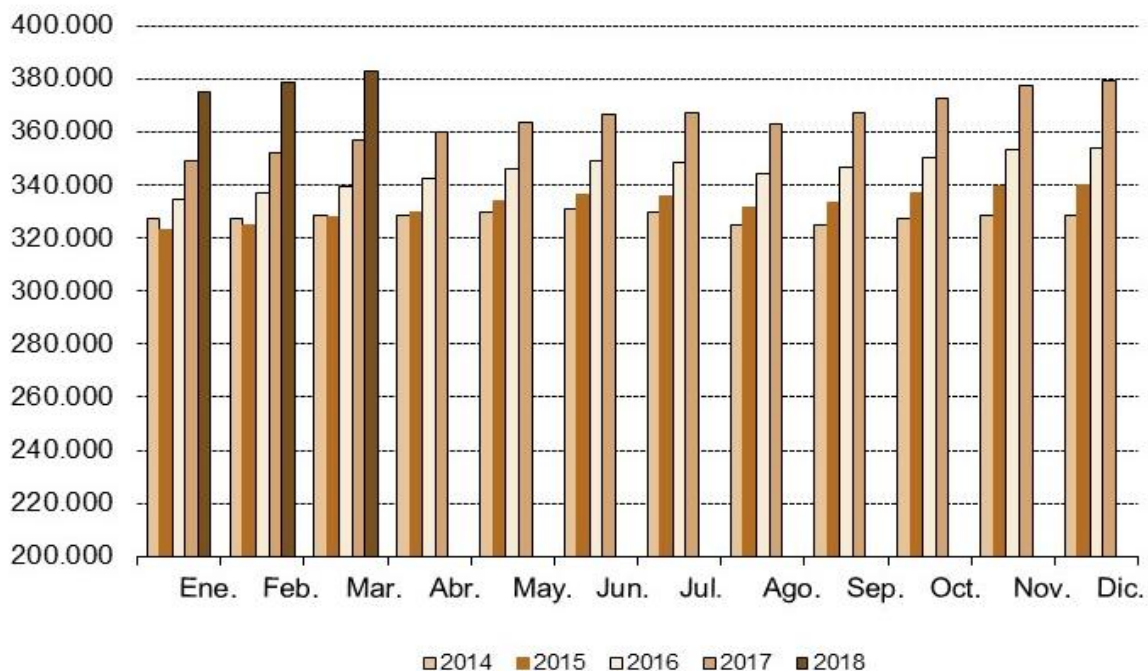
## Afiliados Extranjeros a la Seguridad Social MARZO 2018

17 Abril 2018

### Principales resultados:

- En la Comunidad de Madrid, la Seguridad Social ganó en marzo una media de 4.044 afiliados extranjeros (1,07%).
- La cifra total de afiliados extranjeros alcanza las 382.678 personas, creciendo a un ritmo del 7,32% anual.
- Más del 20% de la afiliación extranjera, corresponde a la Comunidad de Madrid.

### Evolución mensual afiliación extranjeros



El número medio de trabajadores extranjeros en alta laboral en la Seguridad Social en el mes de marzo se situó en 382.678 afiliados (190.953 hombres y 191.725 mujeres), lo que supone 4.044 afiliados más que en el mes de febrero (1,07%). Por sexo aumenta en 2.089 hombres (1,11%) y en 1.955 mujeres (1,03%) respecto al mes anterior. Respecto al mes de marzo del pasado año se produce un aumento de 26.094 afiliados, lo que sitúa la tasa de variación interanual en el 7,32%.

Por tipo de afiliación se produce un aumento respecto al mes anterior de 3.235 afiliados (1,23%) en el Régimen General, de 678 afiliados (1,34%) en el Régimen de autónomos, de 148 afiliados (0,23%) en el Régimen de Empleados de Hogar y una disminución de 17 afiliados (-1,67%) en Otros Regímenes<sup>(1)</sup>.

En España, el número de trabajadores medios extranjeros en alta laboral aumenta en el último mes en 37.640 afiliados (2,05%), hasta situarse la cifra total media en 1.873.813 afiliados. Respecto al mismo mes del año anterior hay un aumento de 134.093 afiliados, lo que equivale a una tasa de variación interanual del 7,71%.

	Comunidad de Madrid			España		
	Total	Tasa interanual	Tasa intermensual	Total	Tasa interanual	Tasa intermensual
Total	382.678	7,32%	1,07%	1.873.813	7,71%	2,05%
Por sexo						
Hombres	190.953	9,55%	1,11%	1.046.723	8,44%	1,49%
Mujeres	191.725	5,19%	1,03%	827.090	6,80%	2,77%
Por tipo de régimen						
General	266.579	9,90%	1,23%	1.163.248	10,80%	2,60%
Autónomos	51.229	10,06%	1,34%	309.771	9,04%	1,79%
Hogar	63.871	-3,92%	0,23%	180.472	-3,81%	0,25%
Otros <sup>(1)</sup>	999	1,73%	-1,67%	220.322	0,98%	1,05%
Por país de procedencia						
Unión Europea	159.066	6,38%	1,05%	790.078	6,63%	2,21%
No Unión Europea	223.612	8,00%	1,08%	1.083.735	8,50%	1,93%
Por ramas (Regimen General) <sup>(2)</sup>						
Agricultura	414	12,81%	-1,43%	14.098	5,86%	0,43%
Industria	15.816	8,44%	1,49%	115.351	11,02%	1,32%
Construcción	29.752	16,08%	1,70%	113.399	16,24%	2,32%
Servicios	220.597	9,21%	1,15%	920.400	10,22%	2,83%

(1) Es la suma de los regímenes agrario, de trabajadores del mar y de la minería del carbón.

(2) Solo se incluyen los afiliados en el régimen general.