

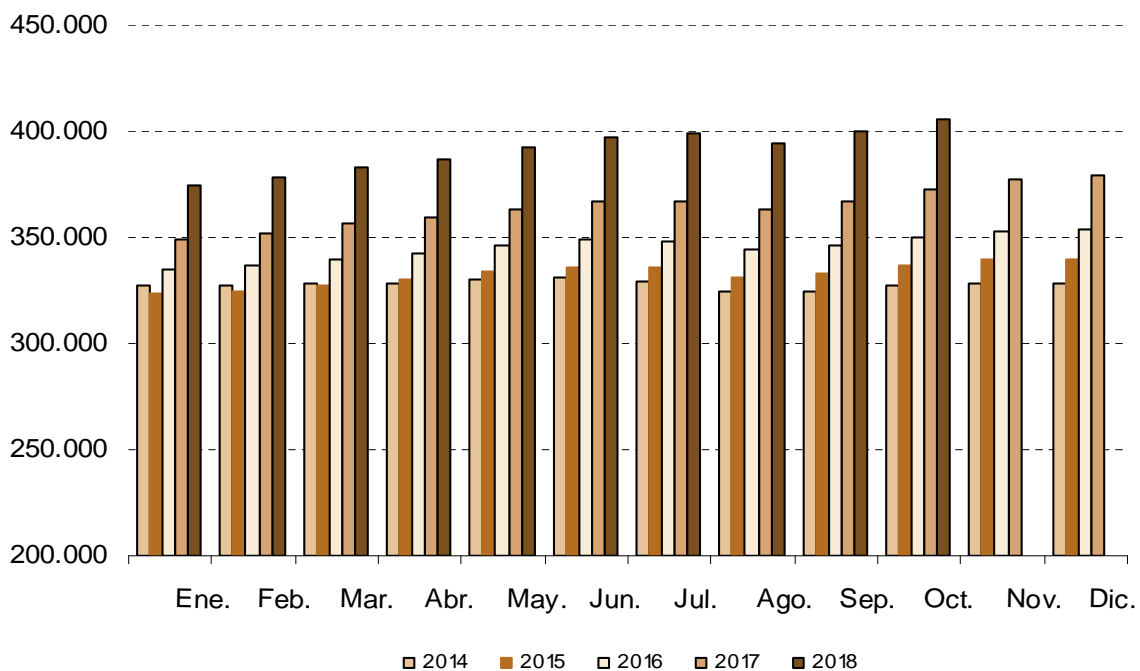
Afiliados Extranjeros a la Seguridad Social OCTUBRE 2018

20 Noviembre 2018

Principales resultados:

- En la Comunidad de Madrid, la Seguridad Social ganó en octubre una media de 5.703 afiliados extranjeros (1,42%).
- La cifra total de afiliados extranjeros alcanza las 406.100 personas, creciendo a un ritmo del 9,03% anual.
- Más del 20% de la afiliación extranjera, corresponde a la Comunidad de Madrid.

Evolución mensual afiliación extranjeros



El número medio de trabajadores extranjeros en alta laboral en la Seguridad Social en el mes de octubre se situó en 406.100 afiliados (204.625 hombres y 201.475 mujeres), lo que supone 5.703 afiliados más que en el mes de septiembre (1,42%). Por sexo aumenta en 2.647 hombres (1,31%) y en 3.056 mujeres (1,54%) respecto al mes anterior. Respecto al mes de octubre del pasado año se produce un aumento de 33.632 afiliados, lo que sitúa la tasa de variación interanual en el 9,03%.

Por tipo de afiliación se produce un aumento respecto al mes anterior de 4.880 afiliados (1,72%) en el Régimen General, de 874 afiliados (1,65%) en el Régimen de autónomos y de 96 afiliados (0,15%) en el Régimen de Empleados de Hogar y una disminución de 148 afiliados (-11,65%) en Otros Regímenes ⁽¹⁾.

En España, el número de trabajadores medios extranjeros en alta laboral aumenta en el último mes en 17.424 afiliados (0,87%), hasta situarse la cifra total media en 2.010.634 afiliados. Respecto al mismo mes del año anterior hay un aumento de 159.620 afiliados, lo que equivale a una tasa de variación interanual del 8,62%.

	Comunidad de Madrid			España		
	Total	Tasa interanual	Tasa intermensual	Total	Tasa interanual	Tasa intermensual
Total	406.100	9,03%	1,42%	2.010.634	8,62%	0,87%
Por sexo						
Hombres	204.625	10,33%	1,31%	1.127.351	9,31%	1,29%
Mujeres	201.475	7,74%	1,54%	883.283	7,76%	0,35%
Por tipo de régimen						
General	288.732	11,61%	1,72%	1.286.960	10,97%	-0,35%
Autónomos	53.915	10,29%	1,65%	326.529	8,40%	0,58%
Hogar	62.330	-2,33%	0,15%	175.068	-3,30%	0,06%
Otros ⁽¹⁾	1.122	5,06%	-11,65%	222.077	6,27%	9,90%
Por país de procedencia						
Unión Europea	165.010	6,82%	1,92%	835.636	7,03%	1,30%
No Unión Europea	241.090	10,60%	1,09%	1.174.998	9,79%	0,57%
Por ramas (Regimen General) ⁽²⁾						
Agricultura	439	4,52%	0,46%	16.557	21,54%	11,65%
Industria	16.301	6,86%	1,21%	125.184	11,31%	1,63%
Construcción	33.718	16,83%	2,77%	125.006	19,12%	5,06%
Servicios	238.273	11,26%	1,61%	1.020.214	9,85%	-1,39%

(1) Es la suma de los regímenes agrario, de trabajadores del mar y de la minería del carbón.

(2) Solo se incluyen los afiliados en el régimen general.