

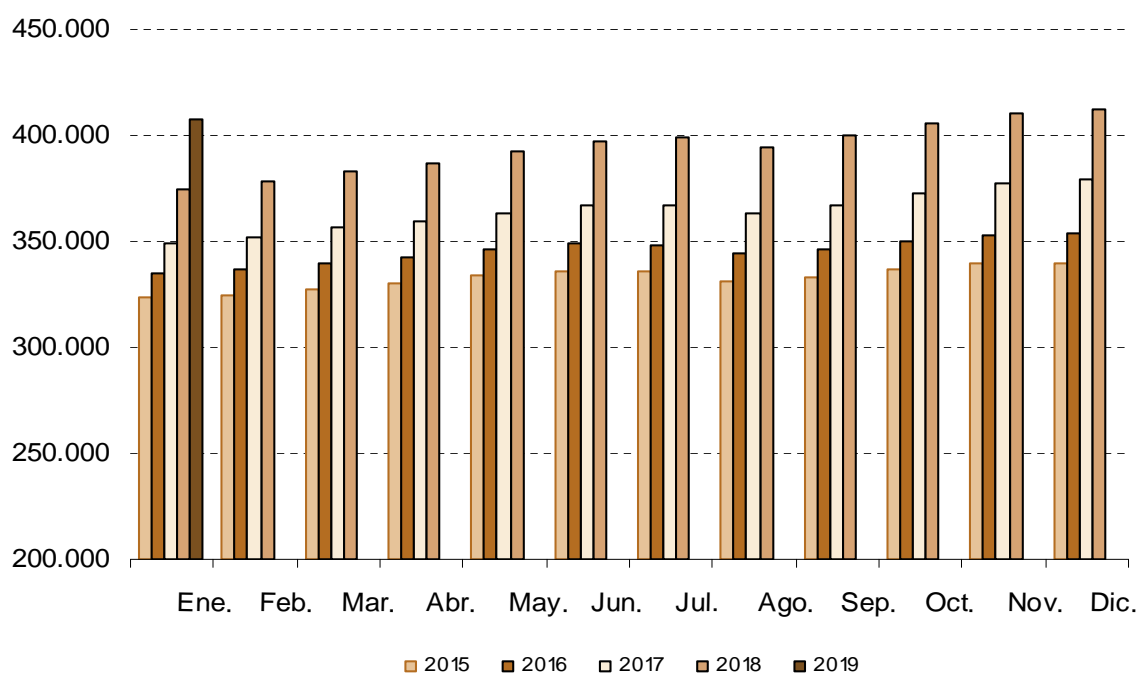
Afiliados Extranjeros a la Seguridad Social ENERO 2019

19 Febrero 2019

Principales resultados:

- En la Comunidad de Madrid, la Seguridad Social perdió en enero una media de 4.804 afiliados extranjeros (-1,16%).
- La cifra total de afiliados extranjeros alcanza las 407.662 personas, creciendo a un ritmo del 8,72% anual.
- Más del 20% de la afiliación extranjera, corresponde a la Comunidad de Madrid.

Evolución mensual afiliación extranjeros



El número medio de trabajadores extranjeros en alta laboral en la Seguridad Social en el mes de enero se situó en 407.662 afiliados (205.247 hombres y 202.415 mujeres), lo que supone 4.804 afiliados menos que en el mes de diciembre (-1,16%). Por sexo disminuye en 2.263 hombres (-1,09%) y en 2.541 mujeres (-1,24%) respecto al mes anterior. Respecto al mes de enero del pasado año se produce un aumento de 32.681 afiliados, lo que sitúa la tasa de variación interanual en el 8,72%.

Por tipo de afiliación se produce una disminución respecto al mes anterior de 4.244 afiliados (-1,44%) en el Régimen General, de 139 afiliados (-0,25%) en el Régimen de autónomos y de 457 afiliados (-0,73%) en el Régimen de Empleados de Hogar y un incremento de 36 afiliados (3,63%) en Otros Regímenes⁽¹⁾.

En España, el número de trabajadores medios extranjeros en alta laboral disminuye en el último mes en 26.150 afiliados (-1,31%), hasta situarse la cifra total media en 1.966.699 afiliados. Respecto al mismo mes del año anterior hay un aumento de 151.607 afiliados, lo que equivale a una tasa de variación interanual del 8,35%.

	Comunidad de Madrid			España		
	Total	Tasa interanual	Tasa intermensual	Total	Tasa interanual	Tasa intermensual
Total	407.662	8,72%	-1,16%	1.966.699	8,35%	-1,31%
Por sexo						
Hombres	205.247	9,99%	-1,09%	1.115.086	8,96%	-1,12%
Mujeres	202.415	7,45%	-1,24%	851.613	7,56%	-1,56%
Por tipo de régimen						
General	289.794	11,21%	-1,44%	1.235.380	10,81%	-1,83%
Autónomos	54.882	10,01%	-0,25%	324.702	8,19%	-0,51%
Hogar	61.959	-2,41%	-0,73%	172.872	-3,66%	-0,99%
Otros ⁽¹⁾	1.027	-0,87%	3,63%	233.746	5,94%	0,12%
Por país de procedencia						
Unión Europea	165.427	6,42%	-0,81%	807.430	6,50%	-0,95%
No Unión Europea	242.235	10,34%	-1,40%	1.159.268	9,68%	-1,56%
Por ramas (Regimen General) ⁽²⁾						
Agricultura	441	9,16%	-0,90%	14.597	7,48%	0,72%
Industria	16.468	6,80%	0,88%	124.649	11,45%	-0,44%
Construcción	32.483	15,57%	-1,26%	124.032	18,10%	-1,09%
Servicios	207.920	-4,03%	-14,92%	972.103	9,91%	-2,14%

(1) Es la suma de los regímenes agrario, de trabajadores del mar y de la minería del carbón.

(2) Solo se incluyen los afiliados en el régimen general.