

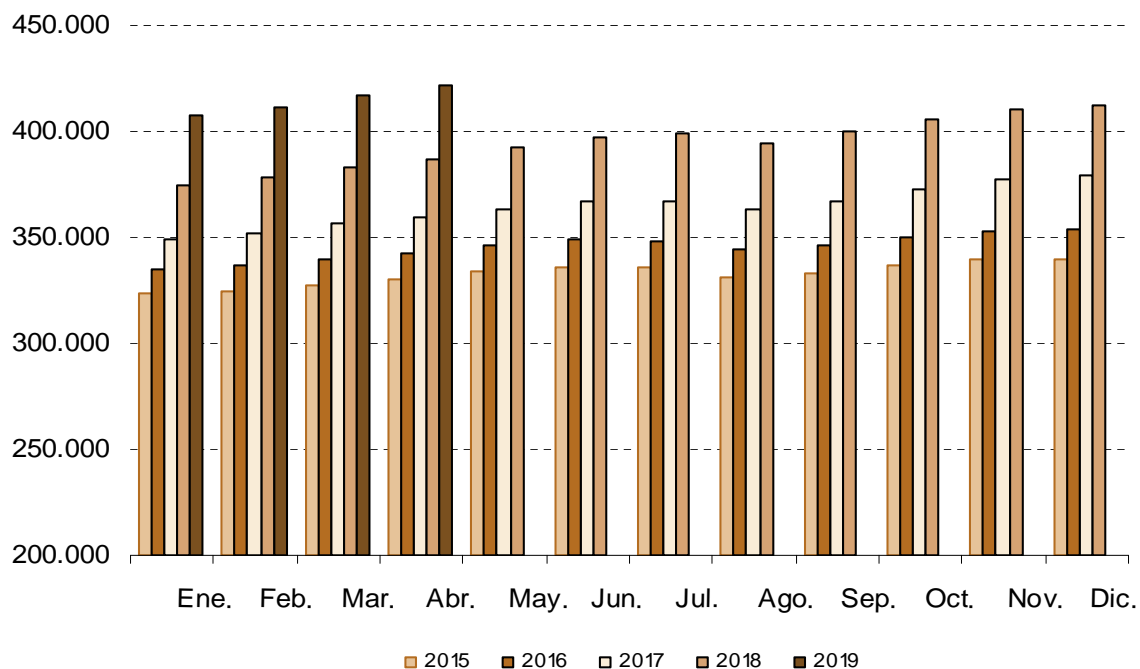
## Afiliados Extranjeros a la Seguridad Social ABRIL 2019

21 Mayo 2019

### Principales resultados:

- En la Comunidad de Madrid, la Seguridad Social ganó en abril una media de 5.048 afiliados extranjeros (1,21%).
- La cifra total de afiliados extranjeros alcanza las 421.746 personas, creciendo a un ritmo del 8,93% anual.
- Más del 20% de la afiliación extranjera, corresponde a la Comunidad de Madrid.

### Evolución mensual afiliación extranjeros



El número medio de trabajadores extranjeros en alta laboral en la Seguridad Social en el mes de abril se situó en 421.746 afiliados (213.110 hombres y 208.637 mujeres), lo que supone 5.048 afiliados más que en el mes de marzo (1,21%). Por sexo aumenta en 2.654 hombres (1,26%) y en 2.395 mujeres (1,16%) respecto al mes anterior. Respecto al mes de abril del pasado año se produce un aumento de 34.560 afiliados, lo que sitúa la tasa de variación interanual en el 8,93%.

Por tipo de afiliación se produce un incremento respecto al mes anterior de 4.596 afiliados (1,54%) en el régimen General y de 492 afiliados (0,88%) en el Régimen de autónomos y una disminución de 18 afiliados (-0,03%) en el Régimen de Empleados de Hogar y de 22 afiliados (-2,15%) en Otros Regímenes<sup>(1)</sup>.

En España, el número de trabajadores medios extranjeros en alta laboral aumenta en el último mes en 59.443 afiliados (2,93%), hasta situarse la cifra total media en 2.086.400 afiliados. Respecto al mismo mes del año anterior hay un aumento de 155.778 afiliados, lo que equivale a una tasa de variación interanual del 8,07%.

	Comunidad de Madrid			España		
	Total	Tasa interanual	Tasa intermensual	Total	Tasa interanual	Tasa intermensual
Total	421.746	8,93%	1,21%	2.086.400	8,07%	2,93%
Por sexo						
Hombres	213.110	10,16%	1,26%	1.166.994	8,58%	2,39%
Mujeres	208.637	7,69%	1,16%	919.406	7,43%	3,64%
Por tipo de régimen						
General	302.206	11,75%	1,54%	1.335.028	11,16%	3,51%
Autónomos	56.425	8,81%	0,88%	336.456	6,66%	1,31%
Hogar	62.112	-2,82%	-0,03%	172.786	-4,21%	-0,09%
Otros <sup>(1)</sup>	1.003	1,52%	-2,15%	242.129	3,58%	4,27%
Por país de procedencia						
Unión Europea	170.463	6,16%	0,95%	862.051	6,15%	2,63%
No Unión Europea	251.283	10,88%	1,39%	1.224.349	9,46%	3,15%
Por ramas (Regimen General) <sup>(2)</sup>						
Agricultura	446	3,96%	3,72%	15.375	6,34%	-1,14%
Industria	18.009	13,03%	6,49%	133.428	14,42%	2,76%
Construcción	35.066	15,23%	0,96%	136.199	18,03%	0,89%
Servicios	249.685	11,65%	1,69%	1.050.025	10,00%	4,03%

(1) Es la suma de los regímenes agrario, de trabajadores del mar y de la minería del carbón.

(2) Solo se incluyen los afiliados en el régimen general.