

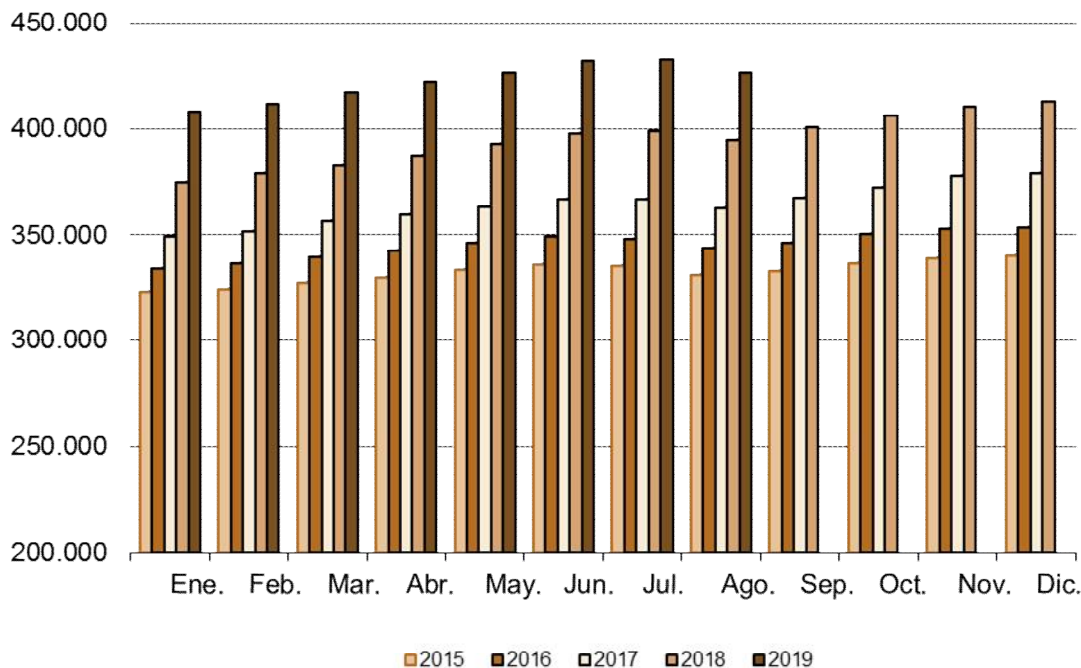
Afiliados Extranjeros a la Seguridad Social AGOSTO 2019

19 Septiembre 2019

Principales resultados:

- En la Comunidad de Madrid, la Seguridad Social perdió en agosto una media de 6.342 afiliados extranjeros (-1,47%).
- La cifra total de afiliados extranjeros alcanza las 426.273 personas, creciendo a un ritmo del 8,03% anual.
- El 20% de la afiliación extranjera, corresponde a la Comunidad de Madrid.

Evolución mensual afiliación extranjeros



El número medio de trabajadores extranjeros en alta laboral en la Seguridad Social en el mes de agosto se situó en 426.273 afiliados (217.193 hombres y 209.080 mujeres), lo que supone 6.342 afiliados menos que en el mes de julio (-1,47%). Por sexo disminuye en 3.300 hombres (1,50%) y disminuye en 3.043 mujeres (-1,43%) respecto al mes anterior. Respecto al mes de agosto del pasado año se produce un aumento de 31.694 afiliados, lo que sitúa la tasa de variación interanual en el 8,03%.

Por tipo de afiliación se produce un descenso respecto al mes anterior de 5.052 afiliados (1,61%) en el régimen General y una disminución de 335 afiliados (-0,59%) en el Régimen de autónomos, de 887 afiliados (-1,46%) en el Régimen de Empleados de Hogar y de 69 afiliados (-5,94%) en Otros Regímenes ⁽¹⁾.

En España, el número de trabajadores medios extranjeros en alta laboral disminuye en el último mes en 37.462 afiliados (-1,47%), hasta situarse la cifra total media en 2.132.906 afiliados. Respecto al mismo mes del año anterior hay un aumento de 145.699 afiliados, lo que equivale a una tasa de variación interanual del 7,33%.

	Comunidad de Madrid			España		
	Total	Tasa interanual	Tasa intermensual	Total	Tasa interanual	Tasa intermensual
Total	426.273	8,03%	-1,47%	2.132.906	7,33%	-1,73%
Por sexo						
Hombres	217.193	8,94%	-1,50%	1.186.937	7,35%	-2,40%
Mujeres	209.080	7,11%	-1,43%	945.969	7,31%	-0,87%
Por tipo de régimen						
General	308.459	10,82%	-1,61%	1.427.965	10,21%	-1,19%
Autónomos	56.701	8,22%	-0,59%	341.541	5,57%	-0,43%
Hogar	60.019	-4,12%	-1,46%	168.823	-4,35%	-0,91%
Otros ⁽¹⁾	1.093	-13,05%	-5,94%	194.577	1,57%	-8,13%
Por país de procedencia						
Unión Europea	167.025	5,22%	-2,23%	862.231	5,21%	-2,07%
No Unión Europea	259.248	9,93%	-0,97%	1.270.675	8,82%	-1,49%
Por ramas (Regimen General) ⁽²⁾						
Agricultura	419	-4,34%	-9,31%	15.490	5,01%	-8,06%
Industria	17.454	8,83%	-0,73%	138.216	15,30%	-0,71%
Construcción	34.864	9,02%	-3,09%	129.950	12,07%	-5,97%
Servicios	255.722	11,24%	-1,45%	1.144.310	9,50%	-0,57%

(1) Es la suma de los regímenes agrario, de trabajadores del mar y de la minería del carbón.

(2) Solo se incluyen los afiliados en el régimen general.