

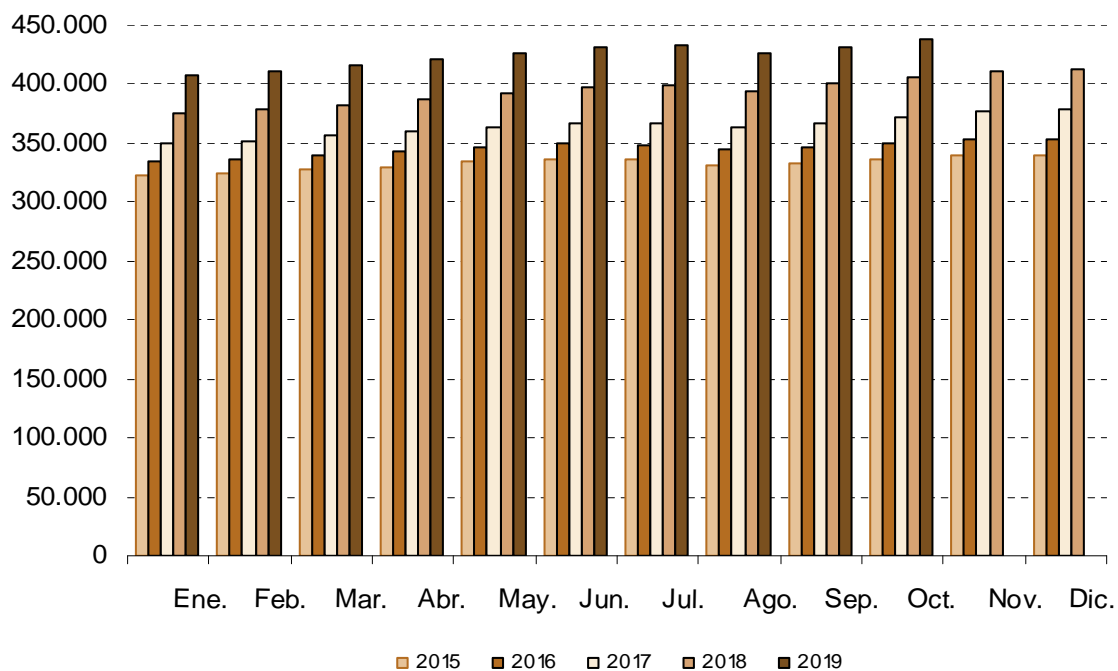
Afiliados Extranjeros a la Seguridad Social OCTUBRE 2019

19 Noviembre 2019

Principales resultados:

- En la Comunidad de Madrid, la Seguridad Social ganó en octubre una media de 6.050 afiliados extranjeros (1,40%).
- La cifra total de afiliados extranjeros alcanza las 437.623 personas, creciendo a un ritmo del 7,76% anual.
- El 20% de la afiliación extranjera, corresponde a la Comunidad de Madrid.

Evolución mensual afiliación extranjeros



El número medio de trabajadores extranjeros en alta laboral en la Seguridad Social en el mes de octubre se situó en 437.623 afiliados (222.479 hombres y 215.143 mujeres), lo que supone 6.050 afiliados más que en el mes de septiembre (1,40%). Por sexo aumenta en 2.853 hombres (1,30%) y en 3.196 mujeres (1,51%) respecto al mes anterior. Respecto al mes de octubre del pasado año se produce un aumento de 31.523 afiliados, lo que sitúa la tasa de variación interanual en el 7,76%.

Por tipo de afiliación se produce un incremento respecto al mes anterior de 5.036 afiliados (1,61%) en el régimen General, de 1.025 afiliados (1,78%) en el Régimen de autónomos y de 79 afiliados (0,13%) en el Régimen de Empleados de Hogar y una disminución de 91 afiliados (-8,17%) en el Otros Regímenes ¹⁾.

En España, el número de trabajadores medios extranjeros en alta laboral aumenta en el último mes en 4.508 afiliados (0,21%), hasta situarse la cifra total media en 2.149.771 afiliados. Respecto al mismo mes del año anterior hay un aumento de 139.137 afiliados, lo que equivale a una tasa de variación interanual del 6,92%.

	Comunidad de Madrid			España		
	Total	Tasa interanual	Tasa intermensual	Total	Tasa interanual	Tasa intermensual
Total	437.623	7,76%	1,40%	2.149.771	6,92%	0,21%
Por sexo						
Hombres	222.479	8,73%	1,30%	1.204.644	6,86%	0,41%
Mujeres	215.143	6,78%	1,51%	945.127	7,00%	-0,04%
Por tipo de régimen						
General	318.649	10,36%	1,61%	1.414.664	9,92%	-0,64%
Autónomos	58.448	8,41%	1,78%	345.944	5,95%	0,67%
Hogar	59.502	-4,54%	0,13%	167.706	-4,21%	0,20%
Otros ⁽¹⁾	1.023	-8,82%	-8,17%	221.457	-0,28%	5,22%
Por país de procedencia						
Unión Europea	173.267	5,00%	1,99%	873.404	4,52%	0,38%
No Unión Europea	264.356	9,65%	1,02%	1.276.367	8,63%	0,09%
Por ramas (Regimen General) ⁽²⁾						
Agricultura	428	-2,51%	1,42%	16.824	1,61%	3,15%
Industria	17.666	8,37%	0,43%	142.377	13,73%	1,11%
Construcción	36.509	8,28%	2,57%	139.259	11,40%	4,41%
Servicios	264.047	10,82%	1,55%	1.116.203	9,41%	-1,51%

(1) Es la suma de los regímenes agrario, de trabajadores del mar y de la minería del carbón.

(2) Solo se incluyen los afiliados en el régimen general.