

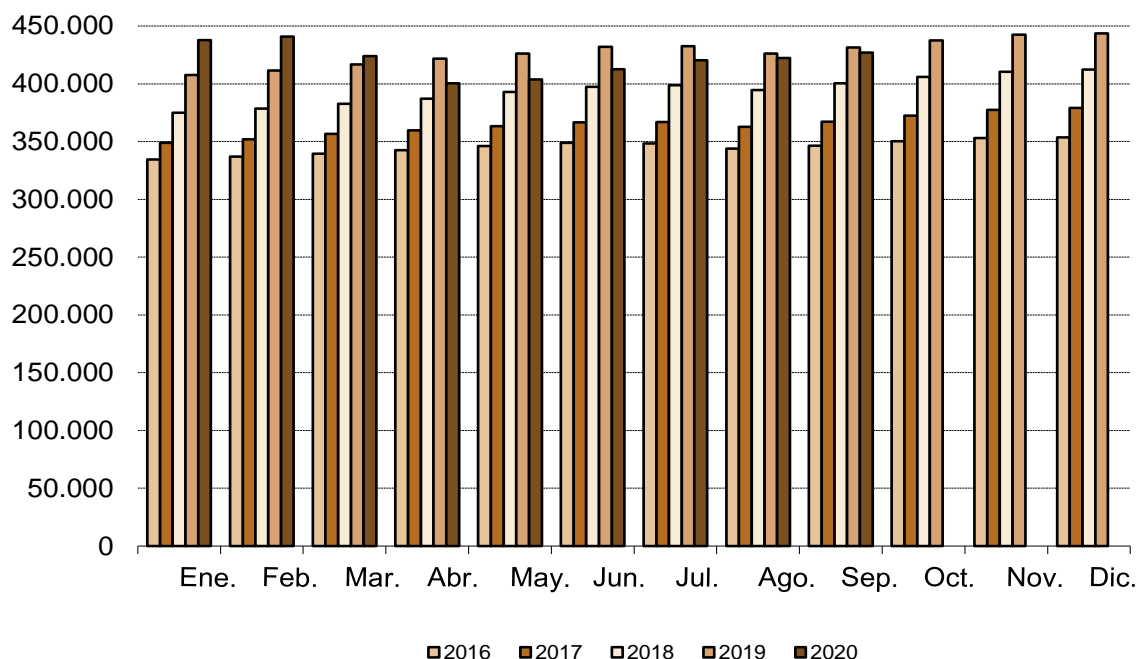
Afiliados Extranjeros a la Seguridad Social SEPTIEMBRE 2020

20 de Octubre 2020

Principales resultados:

- En la Comunidad de Madrid, la Seguridad Social ganó en setiembre una media de 4.813 afiliados extranjeros (1,14%).
- La cifra total de afiliados extranjeros alcanza las 427.153 personas, disminuyendo a un ritmo del 1,02% anual.
- Más del 20% de la afiliación extranjera, corresponde a la Comunidad de Madrid.

Evolución mensual afiliación extranjeros



El número medio de trabajadores extranjeros en alta laboral en la Seguridad Social en el mes de septiembre se situó en 427.153 afiliados (221.268 hombres y 205.885 mujeres), lo que supone 4.813 afiliados más que en el mes de agosto (1,14%). Por sexo aumenta en 1.984 hombres (0,90%) y en 2.829 mujeres (8,97%) respecto al mes anterior. Respecto al mes de septiembre del pasado año se produce una disminución de 4.420 afiliados, lo que sitúa la tasa de variación interanual en el -1,02%.

Por tipo de afiliación se produce un incremento con respecto al mes anterior de 3.873 afiliados (1,27%) en el régimen General, de 737 afiliados (1,22%) en el Régimen de autónomos, de 212 afiliados (0,37) en el Régimen de Empleados de Hogar y una disminución de 10 afiliados (-0,83%) en Otros Regímenes ⁽¹⁾.

En España, el número de trabajadores medios extranjeros en alta laboral aumenta en el último mes en 15.330 afiliados (0,74%), hasta situarse la cifra total media en 2.078.201 afiliados. Respecto al mismo mes del año anterior hay una disminución de 67.062 afiliados, lo que equivale a una tasa de variación interanual del -3,13%.

	Comunidad de Madrid			España		
	Total	Tasa interanual	Tasa intermensual	Total	Tasa interanual	Tasa intermensual
Total	427.153	-1,02%	1,14%	2.078.201	-3,13%	0,74%
Por sexo						
Hombres	221.268	0,75%	0,90%	1.180.649	-1,59%	1,13%
Mujeres	205.885	4,40%	8,97%	897.552	-5,08%	0,24%
Por tipo de régimen						
General	307.746	-1,87%	1,27%	1.341.476	-5,78%	-0,53%
Autónomos	61.344	6,83%	1,22%	360.497	4,90%	0,48%
Hogar	56.869	-4,30%	0,37%	159.470	-4,72%	0,26%
Otros ⁽¹⁾	1.194	7,18%	-0,83%	216.758	2,99%	10,34%
Por país de procedencia						
Unión Europea	158.335	-6,80%	0,55%	759.416	-12,72%	0,83%
No Unión Europea	268.818	2,73%	1,49%	1.318.785	3,42%	0,69%
Por ramas (Regimen General) ⁽²⁾						
Agricultura	488	15,64%	-1,81%	17.709	8,58%	6,81%
Industria	17.151	-2,50%	0,79%	140.749	-0,04%	1,32%
Construcción	37.435	5,17%	1,27%	140.211	5,13%	1,11%
Servicios	252.671	-2,82%	1,31%	1.042.807	-7,98%	-1,10%

- (1) Es la suma de los regímenes agrario, de trabajadores del mar y de la minería del carbón.
(2) Solo se incluyen los afiliados en el régimen general.