

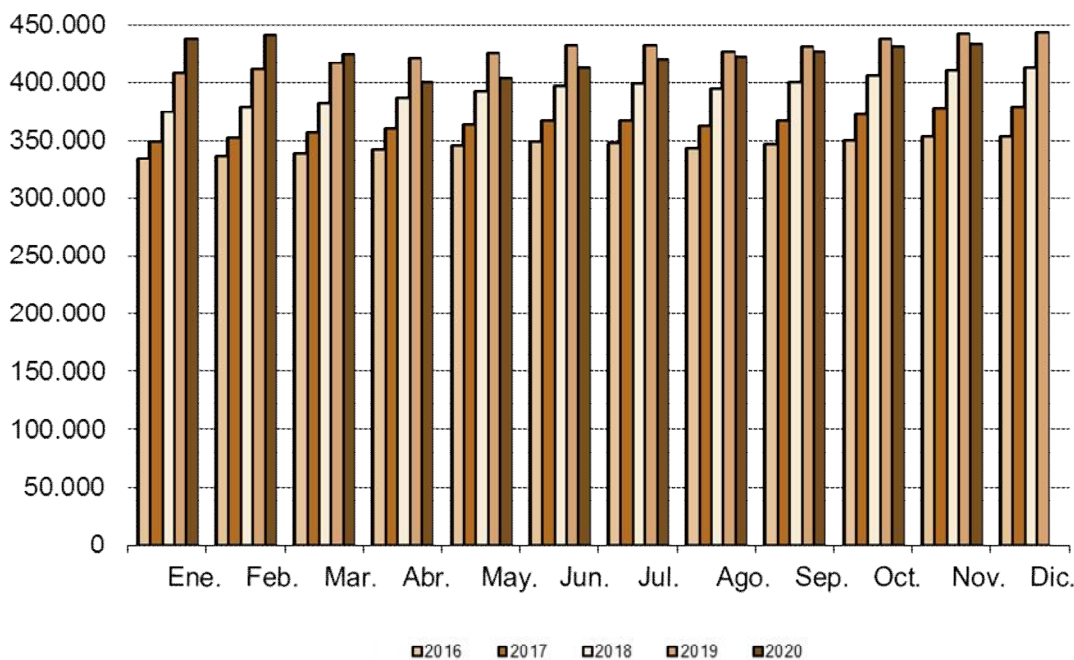
Afiliados Extranjeros a la Seguridad Social NOVIEMBRE 2020

22 Diciembre 2020

Principales resultados:

- En la Comunidad de Madrid, la Seguridad Social ganó en noviembre una media de 2.058 afiliados extranjeros (0,48%).
- La cifra total de afiliados extranjeros alcanza las 432.921 personas, disminuyendo a un ritmo del 2,17% anual.
- El 21% de la afiliación extranjera, corresponde a la Comunidad de Madrid.

Evolución mensual afiliación extranjeros



El número medio de trabajadores extranjeros en alta laboral en la Seguridad Social en el mes de noviembre se situó en 432.921 afiliados (224.158 hombres y 208.763 mujeres), lo que supone 2.058 afiliados más que en el mes de octubre (0,48%). Por sexo aumenta en 793 hombres (0,36%) y en 1.265 mujeres (0,61%) respecto al mes anterior. Respecto al mes de noviembre del pasado año se produce una disminución de 9.607 afiliados, lo que sitúa la tasa de variación interanual en el -2,17%.

Por tipo de afiliación se produce un incremento con respecto al mes anterior de 928 afiliados (0,30%) en el régimen General, de 474 afiliados (0,76%) en el Régimen de autónomos, de 723 afiliados (1,25%) en el Régimen de Empleados de Hogar y una disminución de 65 afiliados (-6,16%) en Otros Regímenes⁽¹⁾.

En España, el número de trabajadores medios extranjeros en alta laboral disminuye en el último mes en 797 afiliados (-0,04%), hasta situarse la cifra total media en 2.073.741 afiliados. Respecto al mismo mes del año anterior hay una disminución de 49.713 afiliados, lo que equivale a una tasa de variación interanual del -2,34%.

	Comunidad de Madrid			España		
	Total	Tasa interanual	Tasa intermensual	Total	Tasa interanual	Tasa intermensual
Total	432.921	-2,17%	0,48%	2.073.741	-2,34%	-0,04%
Por sexo						
Hombres	224.158	-0,46%	0,36%	1.186.580	-0,78%	0,52%
Mujeres	208.763	-3,95%	0,61%	887.161	-4,35%	-0,78%
Por tipo de régimen						
General	310.654	-3,82%	0,30%	1.318.896	-5,16%	-22,78%
Autónomos	62.814	6,37%	0,76%	363.448	5,11%	0,40%
Hogar	58.463	-1,81%	1,25%	162.606	-3,18%	0,91%
Otros ⁽¹⁾	991	5,76%	-6,16%	228.790	4,45%	2,72%
Por país de procedencia						
Unión Europea	159.842	-8,67%	0,27%	749.685	-12,32%	-0,63%
No Union Europea	273.079	2,08%	0,60%	1.324.056	4,39%	0,30%
Por ramas (Regimen General) ⁽²⁾						
Agricultura	508	18,41%	3,39%	16.004	5,05%	-6,67%
Industria	17.315	-2,53%	0,30%	142.282	-0,49%	0,13%
Construcción	38.091	3,89%	-0,22%	144.992	2,19%	0,99%
Servicios	254.740	-5,00%	0,37%	1.015.617	-6,87%	-1,00%

(1) Es la suma de los regímenes agrario, de trabajadores del mar y de la minería del carbón.

(2) Solo se incluyen los afiliados en el régimen general.