

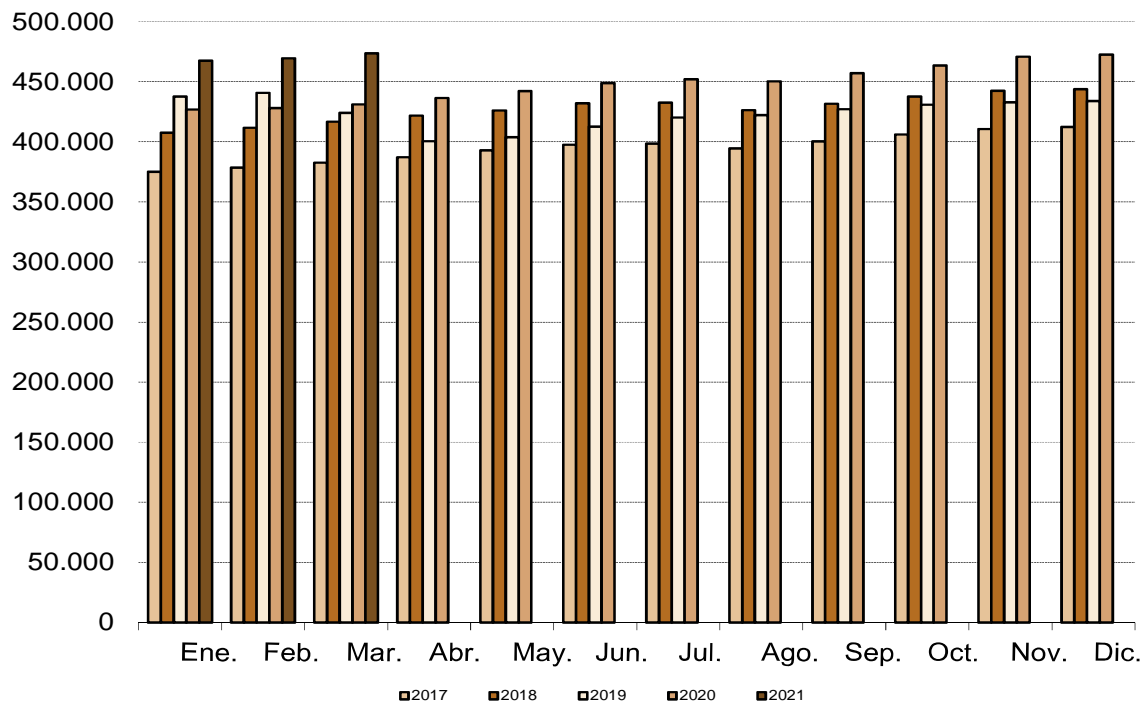
Afiliados Extranjeros a la Seguridad Social MARZO 2022

20 Abril 2022

Principales resultados:

- En la Comunidad de Madrid, la Seguridad ganó en marzo una media de 4.110 afiliados extranjeros (0,88%).
- La cifra total de afiliados extranjeros alcanza las 473.641 personas, creciendo a un ritmo del 9,83% anual.
- Más del 20% de la afiliación extranjera, corresponde a la Comunidad de Madrid.

Evolución mensual afiliación extranjeros



Fuente: Dirección General de Política Económica

El número medio de trabajadores extranjeros en alta laboral en la Seguridad Social en el mes de marzo se situó en 473.641 afiliados (242.185 hombres y 231.456 mujeres), lo que supone 4.110 afiliados más que en el mes de febrero (0,88%). Por sexo aumenta en 3.991 hombres (0,74%) y en 2.336 mujeres (1,02%) respecto al mes anterior. Respecto al mes de marzo del pasado año se produce un incremento de 42.410 afiliados, lo que sitúa a tasa de variación interanual en el 9,83%.

Por tipo de afiliación se produce un incremento con respecto al mes anterior de 3.991 afiliados (1,16%) en el régimen General y de 325 afiliados (0,50%) en el Régimen de autónomos, mientras hay una disminución de 164 afiliados (-0,28%) en el Régimen de Empleados de Hogar y de 42 afiliados (-4,13%) en Otros Regímenes ⁽¹⁾

En España, el número de trabajadores medios extranjeros en alta laboral aumenta en el último mes en 40.155 afiliados (1,78%), hasta situarse la cifra total media en 2.298.825 afiliados. Respecto al mismo mes del año anterior hay un incremento de 226.566 afiliados, lo que equivale a una tasa de variación interanual del 10,93%.

	Comunidad de Madrid			España		
	Total	Tasa interanual	Tasa intermensual	Total	Tasa interanual	Tasa intermensual
Total	473.641	9,83%	0,88%	2.298.825	10,93%	1,78%
Por sexo						
Hombres	242.185	8,77%	0,74%	1.292.228	9,53%	1,19%
Mujeres	231.456	10,97%	1,02%	1.006.597	12,79%	2,54%
Por tipo de régimen						
General	348.636	13,62%	1,16%	1.504.320	15,97%	2,14%
Autónomos	65.630	2,87%	0,50%	389.969	5,34%	0,76%
Hogar	58.400	-1,95%	-0,28%	164.555	-0,17%	0,11%
Otros ⁽¹⁾	975	-5,89%	-4,13%	239.981	-0,01%	2,32%
Por país de procedencia						
Unión Europea	169.328	6,71%	0,91%	810.122	7,62%	2,05%
No Union Europea	304.313	11,65%	0,86%	1.488.703	12,82%	1,63%
Por ramas (Regimen General) ⁽²⁾						
Agricultura	477	-10,67%	-2,65%	17.075	-0,48%	-2,00%
Industria	19.397	10,96%	1,03%	159.240	11,84%	1,06%
Construcción	40.633	7,88%	0,78%	160.921	10,31%	1,44%
Servicios	288.129	14,72%	1,23%	1.167.084	17,68%	2,46%

Fuente: Dirección General de Política Económica

(1) Es la suma de los regímenes agrario, de trabajadores del mar y de la minería del carbón.

(2) Solo se incluyen los afiliados en el régimen general.