

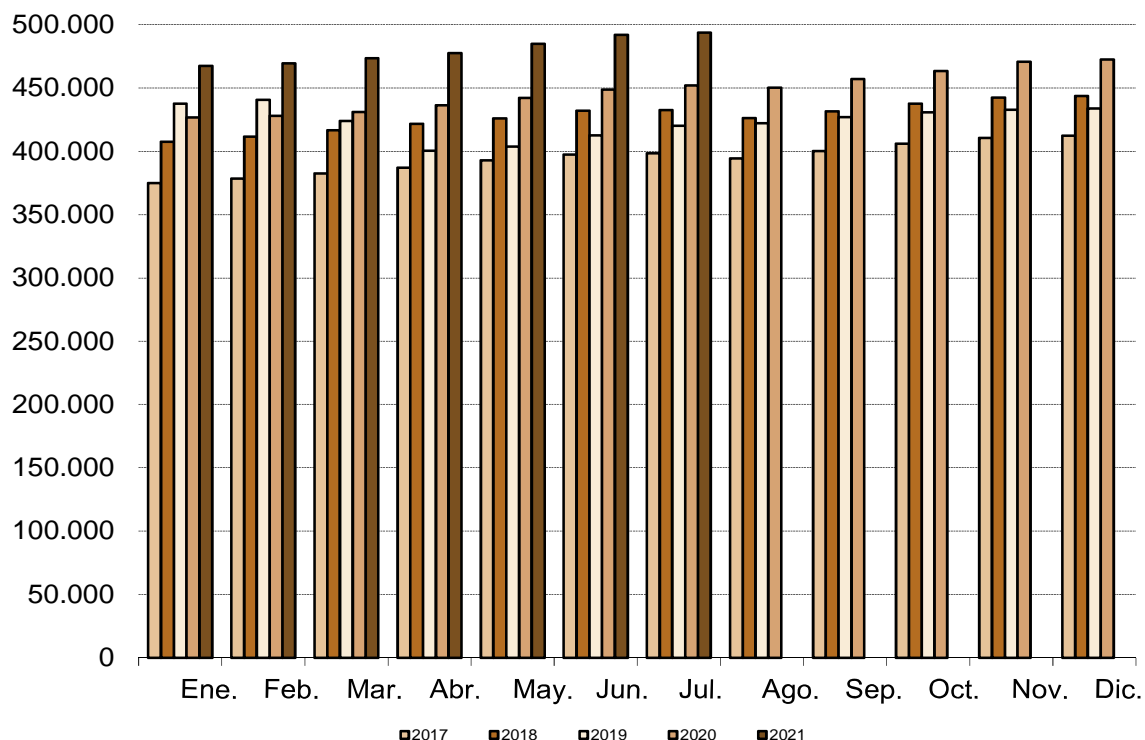
Afiliados Extranjeros a la Seguridad Social JULIO 2022

18 Agosto 2022

Principales resultados:

- En la Comunidad de Madrid, la Seguridad Social ganó en julio una media de 1.768 afiliados extranjeros (0,36%).
- La cifra total de afiliados extranjeros alcanza las 493.872 personas, creciendo a un ritmo del 9,22% anual.
- Más del 20% de la afiliación extranjera, corresponde a la Comunidad de Madrid.

Evolución mensual afiliación extranjeros



Fuente: Dirección General de Economía. Comunidad de Madrid

El número medio de trabajadores extranjeros en alta laboral en la Seguridad Social en el mes de julio se situó en 493.872 afiliados (252.840 hombres y 241.032 mujeres), lo que supone 1.768 afiliados más que en el mes de junio (0,36%). Por sexo aumenta en 1.444 hombres (0,57%) y en 324 mujeres (0,13%) respecto al mes anterior. Respecto al mes de julio del pasado año se produce un incremento de 41.690 afiliados, lo que sitúa a tasa de variación interanual en el 9,22%.

Por tipo de afiliación se produce un incremento con respecto al mes anterior de 2.670 afiliados (0,73%) en el régimen General y de 71 afiliados (6,13%) en Otros Regímenes ⁽¹⁾ y una disminución de 482 afiliados (-0,72%) en el Régimen de autónomos y de 491 afiliados (-0,83%) en el Régimen de Empleados de Hogar.

En España, el número de trabajadores medios extranjeros en alta laboral disminuye en el último mes en 11.398 afiliados (-0,46%), hasta situarse la cifra total media en 2.451.492 afiliados. Respecto al mismo mes del año anterior hay un incremento de 224.907 afiliados, lo que equivale a una tasa de variación interanual del 10,10%.

	Comunidad de Madrid			España		
	Total	Tasa interanual	Tasa intermensual	Total	Tasa interanual	Tasa intermensual
Total	493.872	9,22%	0,36%	2.451.492	10,10%	-0,46%
Por sexo						
Hombres	252.840	8,13%	0,57%	1.368.384	8,50%	-0,66%
Mujeres	241.032	10,39%	0,13%	1.083.108	12,20%	-0,21%
Por tipo de régimen						
General	368.271	12,77%	0,73%	1.678.944	14,81%	1,58%
Autónomos	66.015	2,67%	-0,72%	399.929	4,63%	-0,03%
Hogar	58.357	-2,64%	-0,83%	166.120	-0,79%	-0,07%
Otros ⁽¹⁾	1.229	-10,29%	6,13%	206.500	-3,78%	-15,30%
Por país de procedencia						
Unión Europea	172.054	6,28%	-0,47%	846.484	7,18%	-1,13%
No Union Europea	321.818	10,86%	0,81%	1.605.008	11,71%	-0,11%
Por ramas (Regimen General) ⁽²⁾						
Agricultura	480	-3,81%	-0,62%	18.725	3,44%	-7,17%
Industria	20.398	10,22%	1,69%	167.073	10,68%	1,03%
Construcción	42.345	6,46%	0,15%	166.792	8,56%	-0,85%
Servicios	305.048	13,91%	0,75%	1.326.353	16,38%	2,10%

Fuente: Dirección General de Economía. Comunidad de Madrid

(1) Es la suma de los regímenes agrario, de trabajadores del mar y de la minería del carbón.

(2) Solo se incluyen los afiliados en el régimen general.