

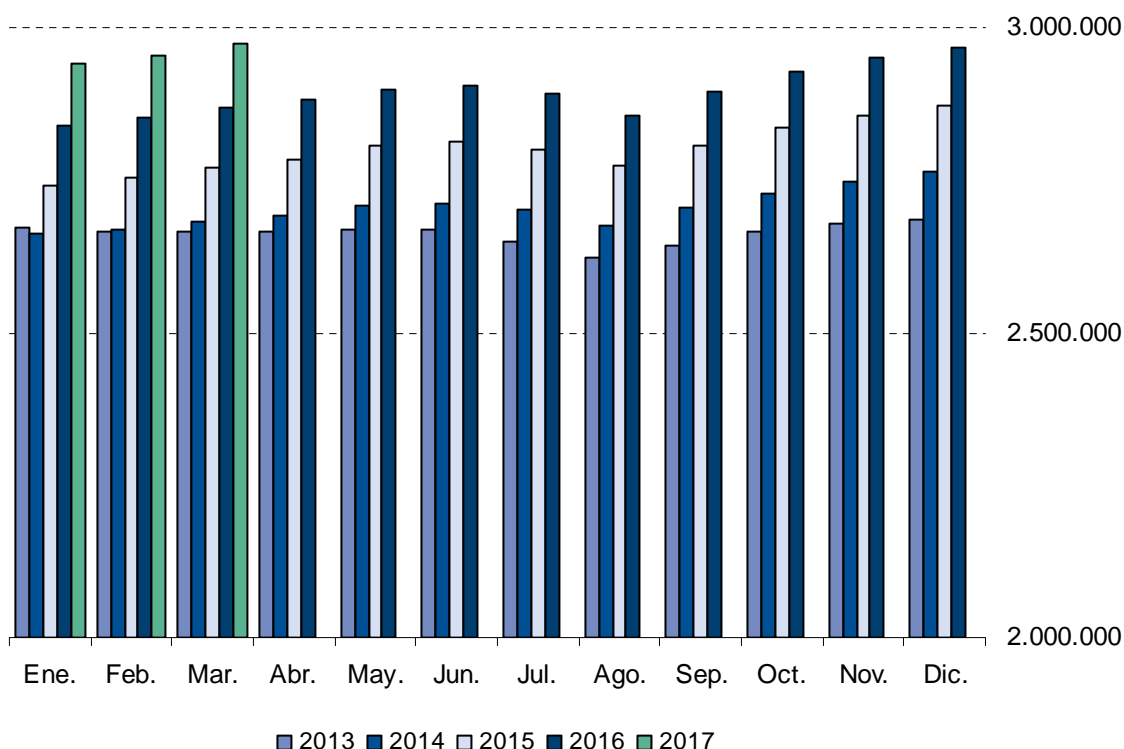
Afiliados a la Seguridad Social Marzo 2017

4 Abril 2017

Principales resultados:

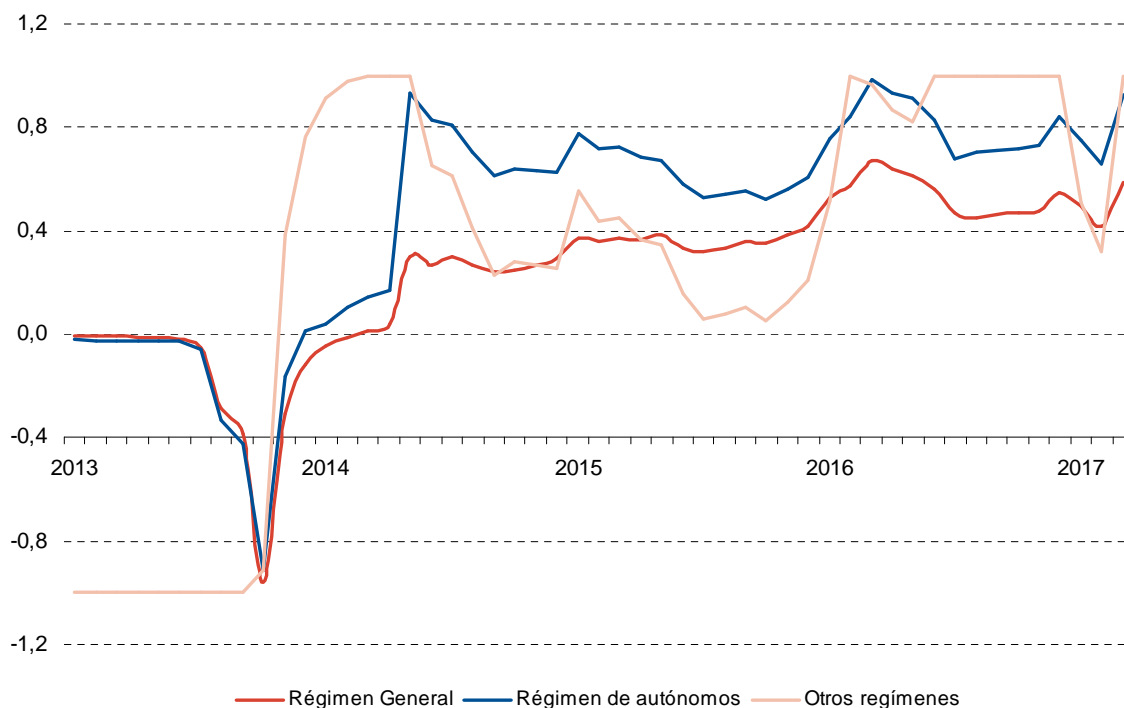
- En la Comunidad de Madrid, la Seguridad Social ganó en marzo una media de 20.364 afiliados (0,7%).
- El régimen general crece a un ritmo interanual del 4,0%, mientras que el régimen de autónomos lo hace en un 2,3%.
- En el último año la Seguridad Social acumula un repunte de 107.365 afiliados, un 3,7% más en tasa interanual.

Evolución mensual número de trabajadores en alta laboral



El número de trabajadores en alta laboral en la Seguridad Social en el mes de marzo se situó en 2.974.961 afiliados, lo que supone 20.364 afiliados más que en el pasado mes de febrero. Este dato sitúa la tasa de variación interanual en el 3,7%, porcentaje de variación que equivale a 107.365 afiliados más de los que había en el mismo mes del año anterior.

Evolución tasa interanual por regímenes



Por tipo de afiliación se produce un aumento intermensual de 17.983 afiliados en el Régimen General (0,7%), de 2.306 afiliados (0,6%) en el Régimen de Trabajadores Autónomos y de 74 afiliados (2,0%) en el grupo de Otros Regímenes. Con respecto al mismo mes del año anterior, las variaciones producidas son del 4,0% en el Régimen General, del 2,3% en el Régimen de Trabajadores Autónomos y del 0,5% en el grupo de Otros Regímenes.

En España, el número de trabajadores en alta laboral aumenta en 161.752 afiliados. La cifra total de afiliados se situó en 17.910.077 personas, lo que supone 604.209 afiliados más respecto del mismo mes del año anterior, lo que representa una tasa del 3,5%.

	Total ⁽¹⁾	Variación sobre mes anterior		Variación sobre igual mes año anterior %		
		Diferencia	%	Marzo	Febrero	Diferencia
Comunidad de Madrid						
Total regímenes	2.974.961	20.364	0,7	3,7	3,6	0,1
Régimen General	2.588.158	17.983	0,7	4,0	3,8	0,2
Reg. Trabajadores Autónomos	383.074	2.306	0,6	2,3	2,2	0,1
Otros Regímenes ⁽²⁾	3.729	74	2,0	0,5	-3,1	3,6
España						
Total regímenes	17.910.007	161.752	0,9	3,5	3,4	0,1
Régimen General	14.647.117	144.336	1,0	4,1	4,0	0,1
Reg. Trabajadores Autónomos	3.196.754	15.282	0,5	0,9	0,9	0,0
Otros Regímenes ⁽²⁾	66.135	2.132	3,3	-0,2	0,0	-0,2