

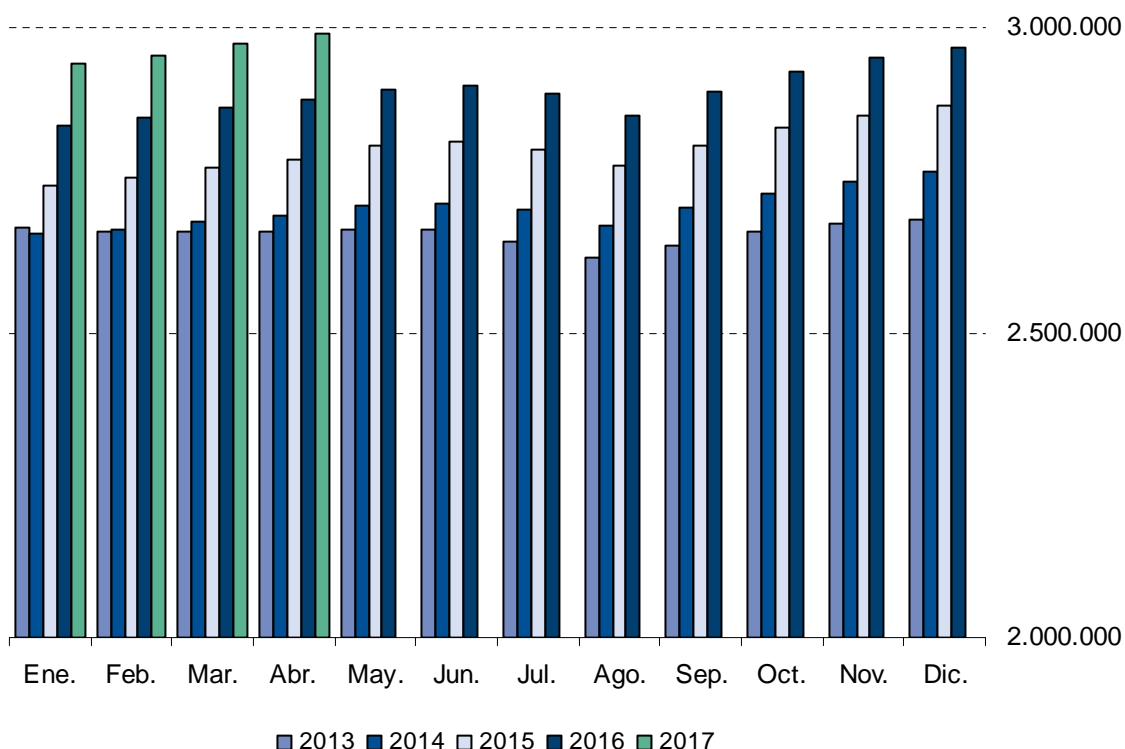
Afiliados a la Seguridad Social ABRIL 2017

4 Mayo 2017

Principales resultados:

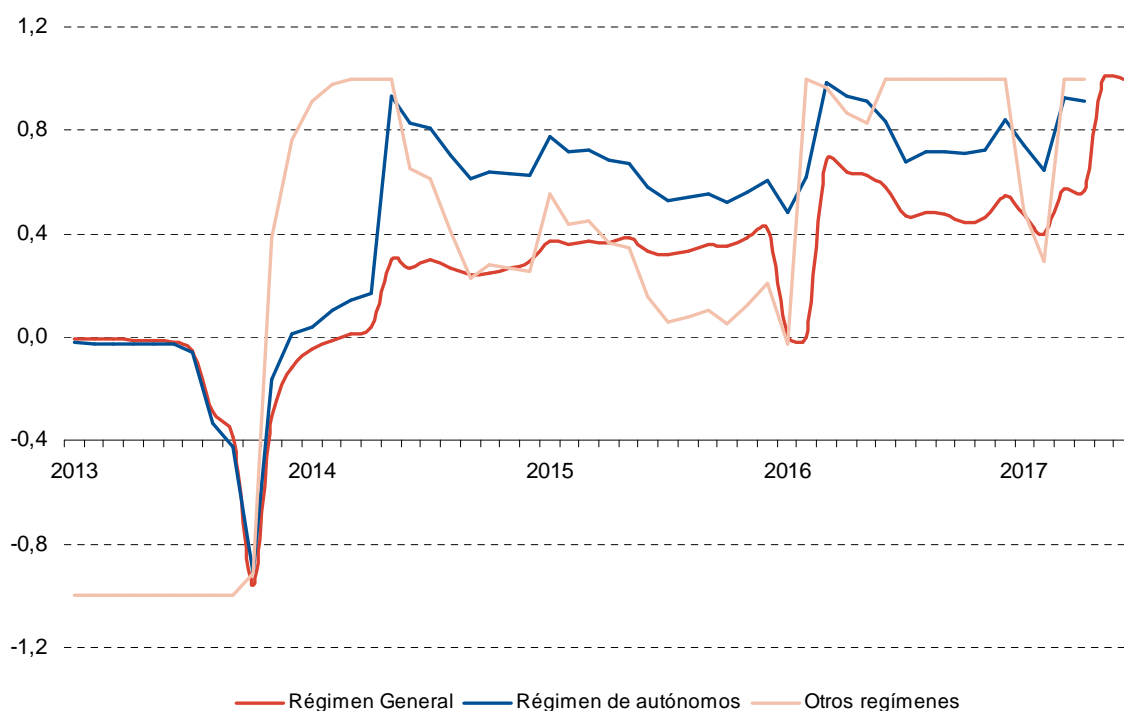
- En la Comunidad de Madrid, la Seguridad Social ganó en abril una media de 14.482 afiliados (0,5%).
- El régimen general crece a un ritmo interanual del 3,9%, mientras que el régimen de autónomos lo hace en un 2,3%.
- En el último año la Seguridad Social acumula un repunte de 106.542 afiliados, un 3,7% más en tasa interanual.

Evolución mensual número de trabajadores en alta laboral



El número de trabajadores en alta laboral en la Seguridad Social en el mes de abril se situó en 2.989.443 afiliados, lo que supone 14.482 afiliados más que en el pasado mes de marzo. Este dato sitúa la tasa de variación interanual en el 3,7%, porcentaje de variación que equivale a 106.542 afiliados más de los que había en el mismo mes del año anterior.

Evolución tasa interanual por regímenes



Por tipo de afiliación se produce un aumento intermensual de 13.114 afiliados en el Régimen General (0,5%), de 1.370 afiliados (0,4%) en el Régimen de Trabajadores Autónomos y estable en el grupo de Otros Regímenes. Con respecto al mismo mes del año anterior, las variaciones producidas son del 3,9% en el Régimen General, del 2,3% en el Régimen de Trabajadores Autónomos y del 0,6% en el grupo de Otros Regímenes.

En España, el número de trabajadores en alta laboral aumenta en 212.215 afiliados. La cifra total de afiliados se situó en 18.122.222 personas, lo que supone 658.386 afiliados más respecto del mismo mes del año anterior, lo que representa una tasa del 3,8%.

	Total ⁽¹⁾	Variación sobre mes anterior		Variación sobre igual mes año anterior %		
		Diferencia	%	Abril	Marzo	Diferencia
Comunidad de Madrid						
Total regímenes	2.989.443	14.482	0,5	3,7	3,7	0,0
Régimen General	2.601.272	13.114	0,5	3,9	4,0	-0,1
Reg. Trabajadores Autónomos	384.444	1.370	0,4	2,3	2,3	0,0
Otros Regímenes ⁽²⁾	3.729	0	0,0	0,6	0,5	0,1
España						
Total regímenes	18.122.222	212.215	1,2	3,8	3,5	0,3
Régimen General	14.814.054	166.937	1,1	4,2	4,1	0,1
Reg. Trabajadores Autónomos	3.214.007	17.253	0,5	0,9	0,9	0,0
Otros Regímenes ⁽²⁾	67.161	1.026	1,6	0,5	-0,2	0,7