

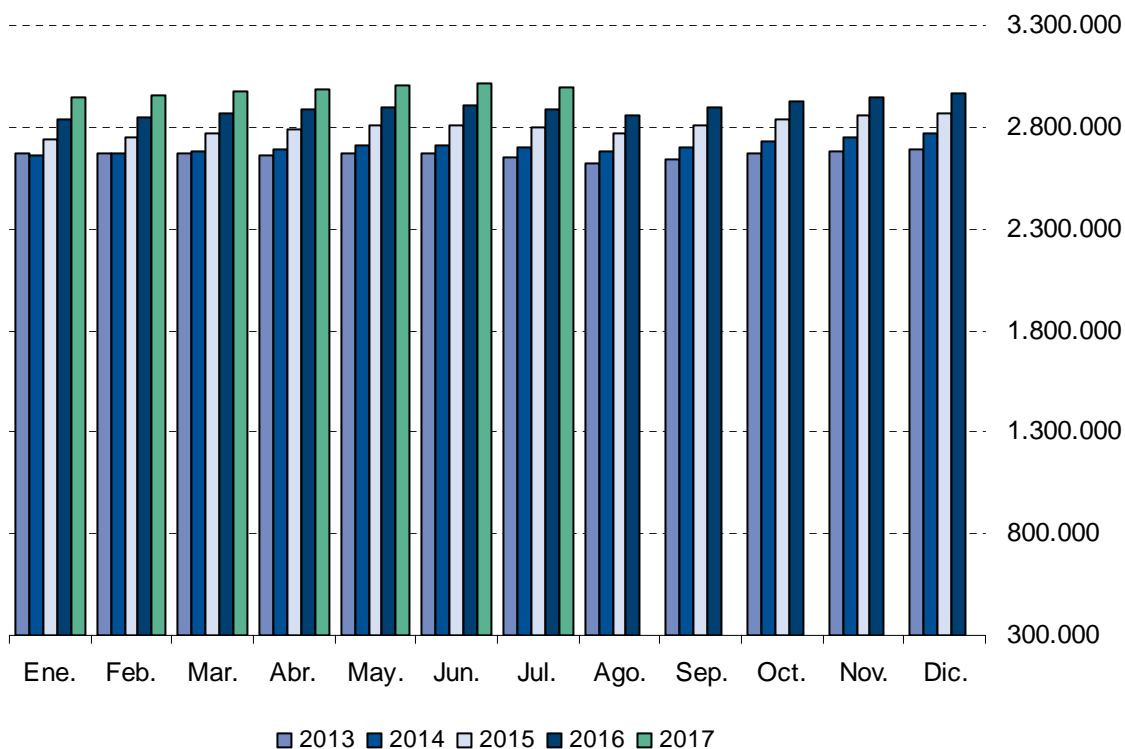
Afiliados a la Seguridad Social Julio 2017

2 Agosto 2017

Principales resultados:

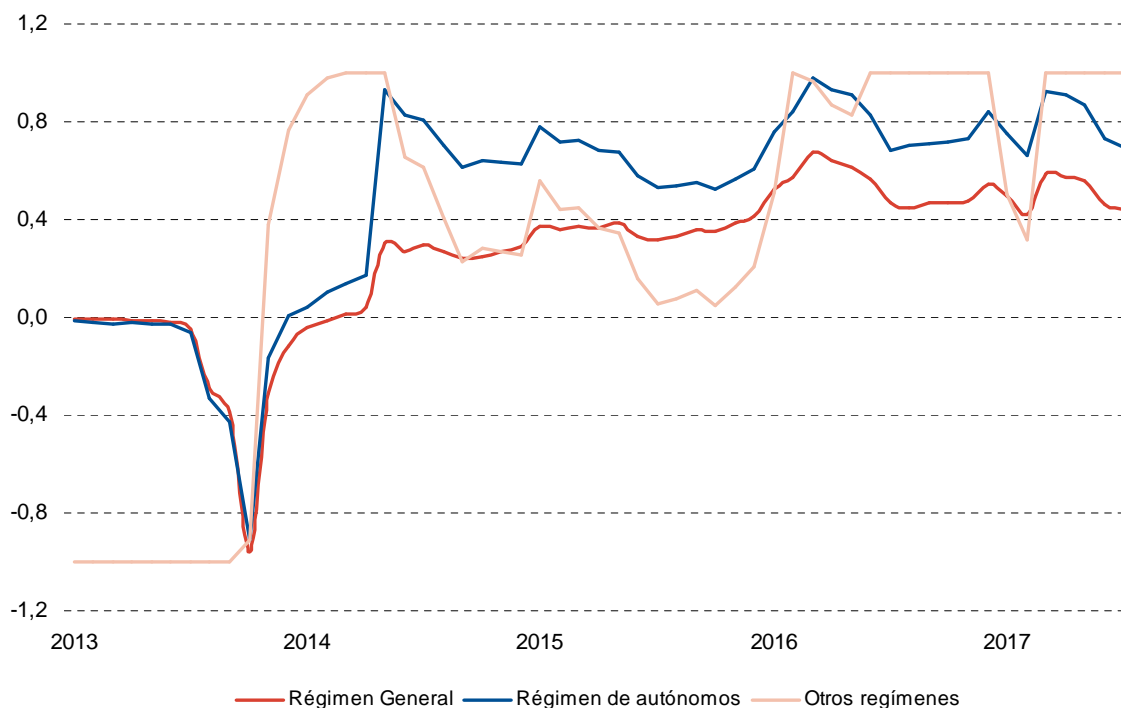
- En la Comunidad de Madrid, la Seguridad Social perdió en julio una media de 13.576 afiliados (-0,5%).
- El régimen general crece a un ritmo interanual del 4,0%, mientras que el régimen de autónomos lo hace en un 2,3%.
- En el último año la Seguridad Social acumula un repunte de 108.502 afiliados, un 3,8% más en tasa interanual.

Evolución mensual número de trabajadores en alta laboral



El número de trabajadores en alta laboral en la Seguridad Social en el mes de julio se situó en 2.999.834 afiliados, lo que supone 13.576 afiliados menos que en el pasado mes de junio. Este dato sitúa la tasa de variación interanual en el 3,8%, porcentaje de variación que equivale a 108.502 afiliados más de los que había en el mismo mes del año anterior.

Evolución tasa interanual por regímenes



Por tipo de afiliación se produce una disminución intermensual de 11.448 afiliados en el Régimen General (-0,4%), de 2.250 afiliados (-0,6%) en el Régimen de Trabajadores Autónomos y un aumento de 122 afiliados (3,1%) en el grupo de Otros Regímenes. Con respecto al mismo mes del año anterior, las variaciones producidas son del 4,0% en el Régimen General, del 2,3% en el Régimen de Trabajadores Autónomos y del 2,7% para el grupo de Otros Regímenes.

En España, el número de trabajadores en alta laboral aumenta en el último mes en 56.222 afiliados. La cifra total de afiliados se situó en 18.489.329 personas, lo que supone 644.337 afiliados más respecto del mismo mes del año anterior, lo que representa una tasa interanual del 3,6%.

	Total	Variación sobre mes anterior		Variación sobre igual mes año anterior %		
		Diferencia	%	Julio	Junio	Diferencia
Comunidad de Madrid						
Total regímenes	2.999.834	-13.576	-0,5	3,8	3,7	0,1
Régimen General	2.611.408	-11.448	-0,4	4,0	3,9	0,1
Reg. Trabajadores Autónomos	384.412	-2.250	-0,6	2,3	2,3	0,0
Otros Regímenes ⁽¹⁾	4.014	122	3,1	2,7	2,3	0,4
España						
Total regímenes	18.489.329	56.222	0,3	3,6	3,8	-0,2
Régimen General	15.188.083	62.364	0,4	4,2	4,4	-0,2
Reg. Trabajadores Autónomos	3.229.905	-8.505	-0,3	0,8	0,9	-0,1
Otros Regímenes ⁽¹⁾	71.342	2.365	3,4	0,5	1,1	-0,6

(1) Es la suma de los regímenes de trabajadores del mar y de la minería del carbón.