

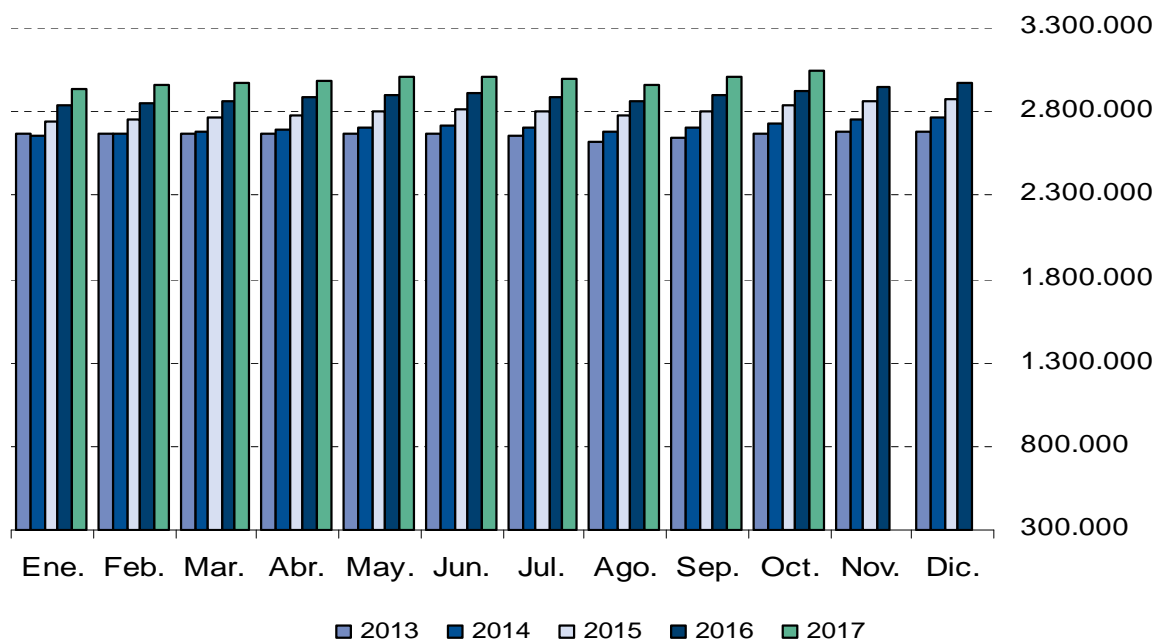
## Afiliados a la Seguridad Social Octubre 2017

3 Noviembre 2017

### Principales resultados:

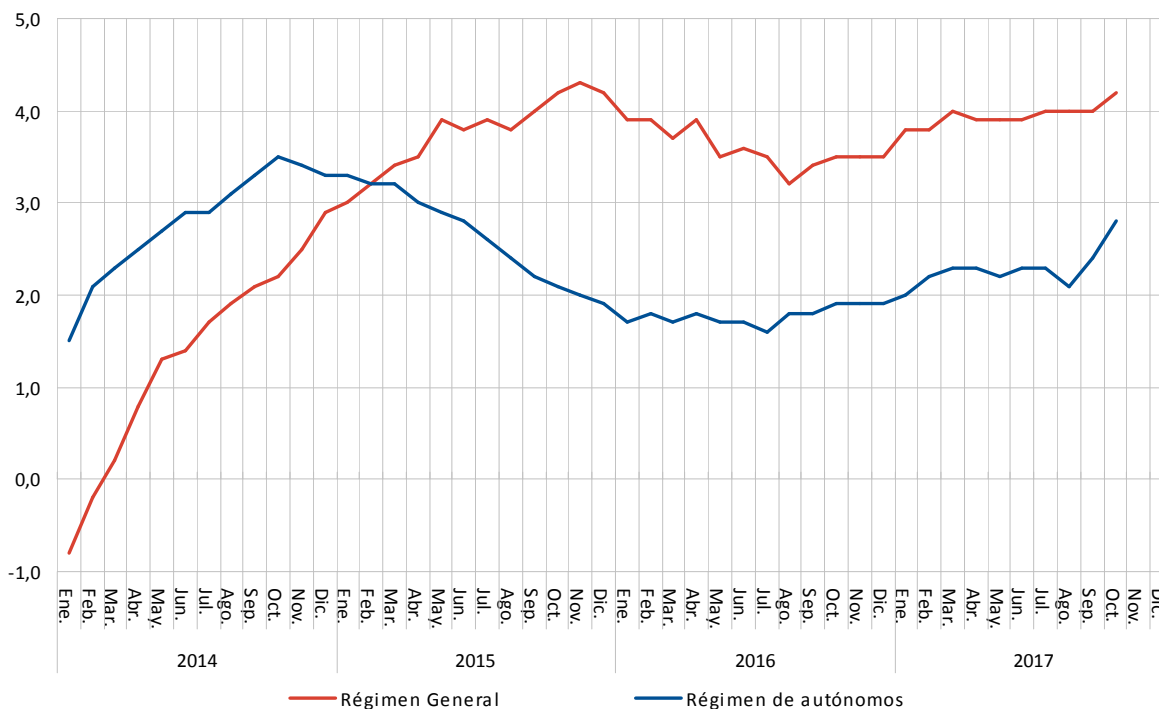
- En la Comunidad de Madrid, la Seguridad Social gana en octubre una media de 39.219 afiliados (1,3%).
- El régimen general crece a un ritmo interanual del 4,2%, mientras que el régimen de autónomos lo hace en un 2,5%.
- En el último año la Seguridad Social acumula un repunte de 115.377 afiliados, un 3,9% más en tasa interanual.

### Evolución mensual número de trabajadores en alta laboral



El número de trabajadores en alta laboral en la Seguridad Social en el mes de octubre se situó en 3.043.584 afiliados, lo que supone 39.219 afiliados más que en el pasado mes de septiembre. Este dato sitúa la tasa de variación interanual en el 3,9%, porcentaje de variación que equivale a 115.377 afiliados más de los que había en el mismo mes del año anterior.

### Evolución tasa interanual por regímenes



Por tipo de afiliación se produce un aumento intermensual de 36.155 afiliados en el Régimen General (1,4%), de 3.198 afiliados (0,8%) en el Régimen de Trabajadores Autónomos y una disminución de 134 afiliados (-3,5%) en el grupo de Otros Regímenes. Con respecto al mismo mes del año anterior, las variaciones producidas son del 4,2% en el Régimen General, del 2,5% en el Régimen de Trabajadores Autónomos y del 0,1% para el grupo de Otros Regímenes.

En España, el número de trabajadores en alta laboral aumenta en el último mes en 94.368 afiliados. La cifra total de afiliados se situó en 18.430.529 personas, lo que supone 617.173 afiliados más respecto del mismo mes del año anterior, lo que representa una tasa interanual del 3,5%.

	Total	Variación sobre mes anterior		Variación sobre igual mes año anterior %		
		Diferencia	%	Octubre	Septiembre	Diferencia
<b>Comunidad de Madrid</b>						
Total regímenes	3.043.584	39.219	1,3	3,9	3,8	0,1
Régimen General	2.652.601	36.155	1,4	4,2	4,0	0,2
Reg. Trabajadores Autónomos	387.261	3.198	0,8	2,5	2,4	0,1
Otros Regímenes <sup>(1)</sup>	3.723	-134	-3,5	0,1	-0,2	0,3
<b>España</b>						
Total regímenes	18.430.529	94.368	0,5	3,5	3,5	0,0
Régimen General	15.144.839	94.979	0,6	4,1	4,1	0,0
Reg. Trabajadores Autónomos	3.217.902	1.630	0,1	0,7	0,8	-0,1
Otros Regímenes <sup>(1)</sup>	67.788	-2.241	-3,2	-0,2	0,7	-0,9

(1) Es la suma de los regímenes de trabajadores del mar y de la minería del carbón.