

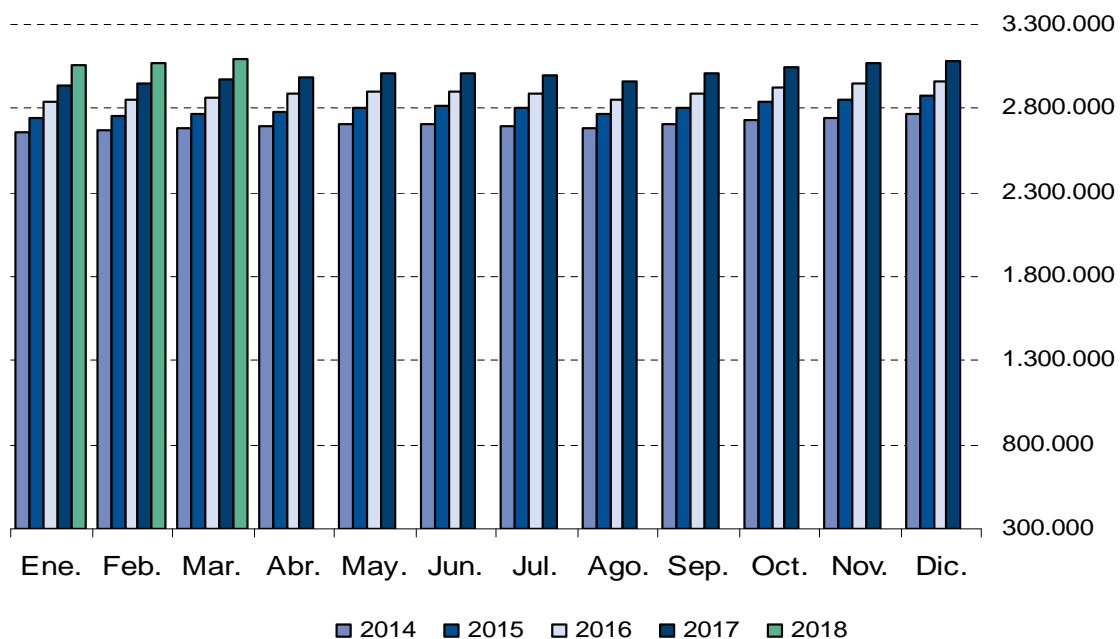
## Afiliados a la Seguridad Social Marzo 2018

3 Abril 2018

### Principales resultados:

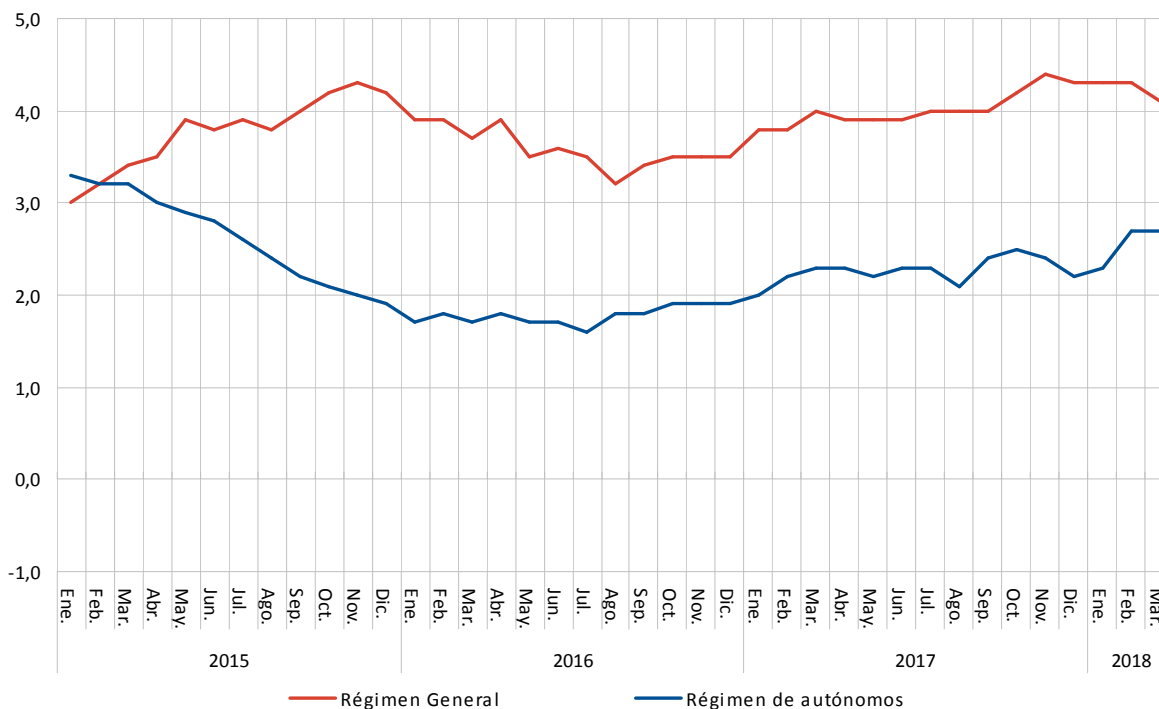
- En la Comunidad de Madrid, la Seguridad Social ganó en marzo una media de 17.073 afiliados (0,6%).
- El régimen general crece a un ritmo interanual del 4,1%, mientras que el régimen de autónomos lo hace en un 2,7%.
- En el último año la Seguridad Social acumula un repunte de 117.059 afiliados, un 3,9% más en tasa interanual.

### Evolución mensual número de trabajadores en alta laboral



El número de trabajadores en alta laboral en la Seguridad Social en el mes de marzo se situó en 3.092.020 afiliados, lo que supone 17.073 afiliados más que en el pasado mes de febrero. Este dato sitúa la tasa de variación interanual en el 3,9%, porcentaje de variación que equivale a 117.059 afiliados más de los que había en el mismo mes del año anterior.

### Evolución tasa interanual por regímenes



Por tipo de afiliación se produce un aumento intermensual de 14.538 afiliados en el Régimen General (0,5%), de 2.514 afiliados en el Régimen de Trabajadores Autónomos (0,6%) y de 21 afiliados (0,6%) en el grupo de Otros Regímenes. Con respecto al mismo mes del año anterior, las variaciones producidas son del 4,1% en el Régimen General, del 2,7% en el Régimen de Trabajadores Autónomos y del -0,3% para el grupo de Otros Regímenes.

En España, el número de trabajadores en alta laboral aumenta en el último mes en 138.574 afiliados. La cifra total de afiliados se situó en 18.502.088 personas, lo que supone 592.081 afiliados más respecto del mismo mes del año anterior, lo que representa una tasa interanual del 3,3%.

	Total	Variación sobre mes anterior		Variación sobre igual mes año anterior %		
		Diferencia	%	Marzo	Febrero	Diferencia
<b>Comunidad de Madrid</b>						
Total regímenes	3.092.020	17.073	0,6	3,9	4,1	-0,2
Régimen General	2.694.840	14.538	0,5	4,1	4,3	-0,2
Reg. Trabajadores Autónomos	393.464	2.514	0,6	2,7	2,7	0,0
Otros Regímenes <sup>(1)</sup>	3.717	21	0,6	-0,3	1,1	-1,4
<b>España</b>						
Total regímenes	18.502.088	138.574	0,8	3,3	3,5	-0,2
Régimen General	15.206.427	116.271	0,8	3,8	4,1	-0,3
Reg. Trabajadores Autónomos	3.230.400	20.481	0,6	1,1	0,9	0,2
Otros Regímenes <sup>(1)</sup>	65.260	1.821	2,9	-1,3	-0,9	-0,4

(1) Es la suma de los regímenes de trabajadores del mar y de la minería del carbón.