

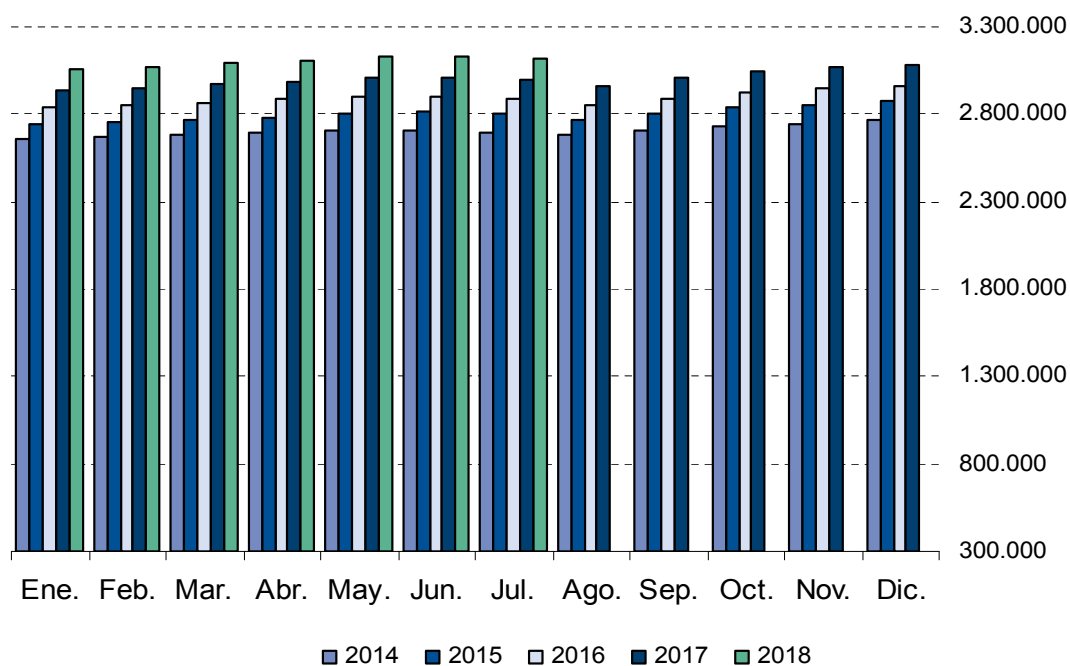
## Afiliados a la Seguridad Social JULIO 2018

2 Agosto 2018

### Principales resultados:

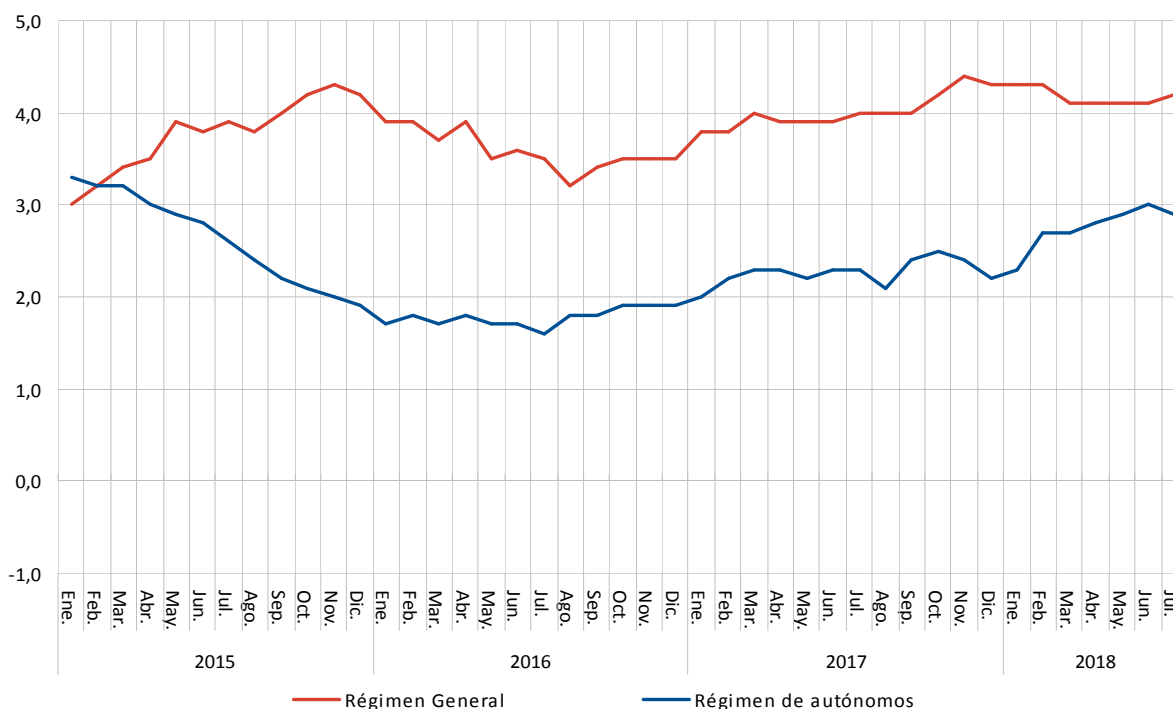
- En la Comunidad de Madrid, la Seguridad Social perdió en julio una media de 13.195 afiliados (-0,4%).
- El régimen general crece a un ritmo interanual del 4,2%, mientras que el régimen de autónomos lo hace en un 2,9%.
- En el último año la Seguridad Social acumula un repunte de 120.357 afiliados, un 4,0% más en tasa interanual.

### Evolución mensual número de trabajadores en alta laboral



El número de trabajadores en alta laboral en la Seguridad Social en el mes de julio se situó en 3.120.191 afiliados, lo que supone 13.195 afiliados menos que en el pasado mes de junio. Este dato sitúa la tasa de variación interanual en el 4,0%, porcentaje de variación que equivale a 120.357 afiliados más de los que había en el mismo mes del año anterior.

### Evolución tasa interanual por regímenes



Por tipo de afiliación se produce una disminución intermensual de 10.569 afiliados en el Régimen General (-0,4%), de 2.676 afiliados en el Régimen de Trabajadores Autónomos (-0,7%) y de 49 afiliados (1,2%) en el grupo de Otros Regímenes. Con respecto al mismo mes del año anterior, las variaciones producidas son del 4,2% en el Régimen General, del 2,9% en el Régimen de Trabajadores Autónomos y del 1,8% para el grupo de Otros Regímenes.

En España, el número de trabajadores en alta laboral aumenta en el último mes en 35.820 afiliados. La cifra total de afiliados se situó en 19.042.810 personas, lo que supone 553.481 afiliados más respecto del mismo mes del año anterior, lo que representa una tasa interanual del 3,0%.

	Total	Variación sobre mes anterior		Variación sobre igual mes año anterior %		
		Diferencia	%	Julio	Junio	Diferencia
<b>Comunidad de Madrid</b>						
Total regímenes	3.120.191	-13.195	-0,4	4,0	4,0	0,0
Régimen General	2.720.489	-10.569	-0,4	4,2	4,1	0,1
Reg. Trabajadores Autónomos	395.616	-2.676	-0,7	2,9	3,0	-0,1
Otros Regímenes <sup>(1)</sup>	4.085	49	1,2	1,8	3,7	-1,9
<b>España</b>						
Total regímenes	19.042.810	35.820	0,2	3,0	3,1	-0,1
Régimen General	15.704.129	40.029	0,3	3,4	3,6	-0,2
Reg. Trabajadores Autónomos	3.267.169	-6.389	-0,2	1,2	1,1	0,1
Otros Regímenes <sup>(1)</sup>	71.512	2.180	3,1	0,2	0,5	-0,3