

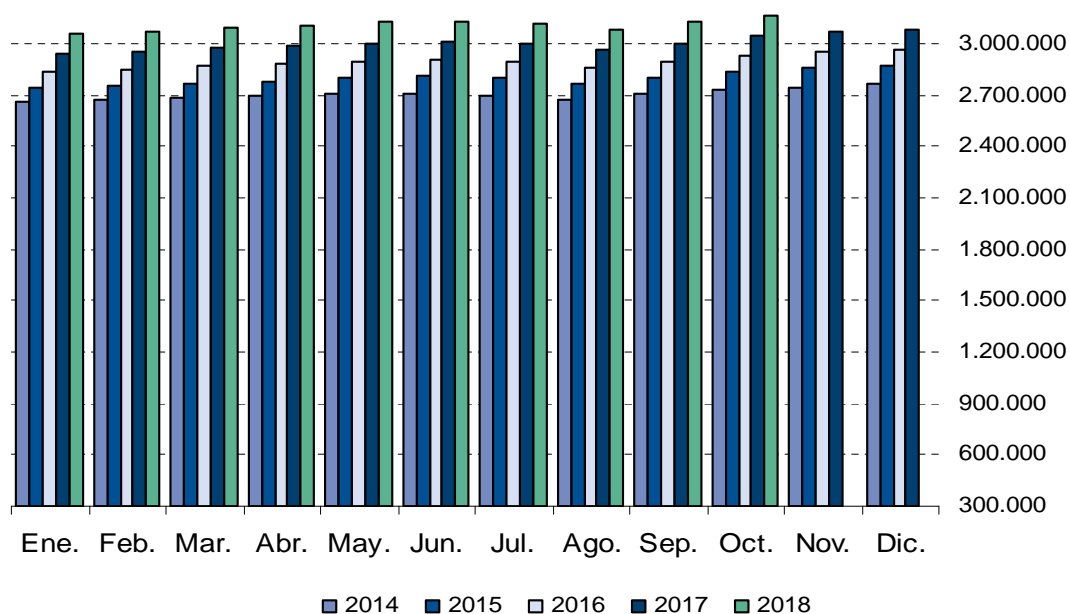
## Afiliados a la Seguridad Social OCTUBRE 2018

5 Noviembre 2018

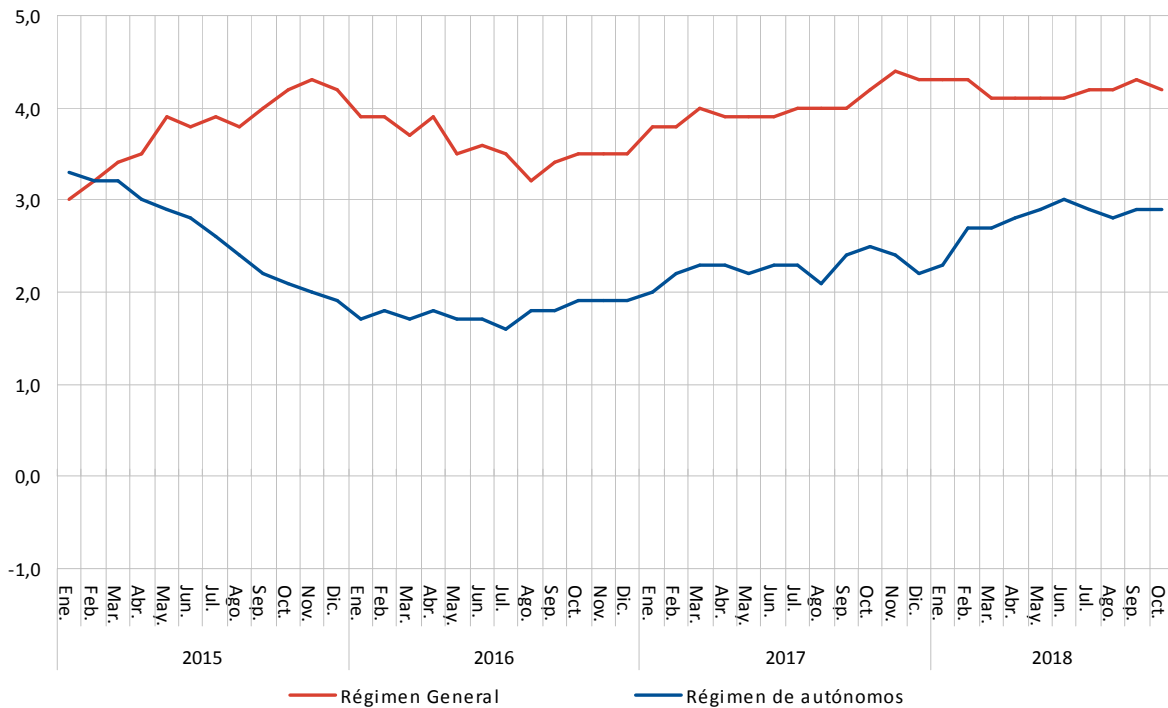
### Principales resultados:

- En la Comunidad de Madrid, la Seguridad Social ganó en octubre una media de 39.167 afiliados (1,3%)
- El régimen general crece a un ritmo interanual del 4,2%, mientras que el régimen de autónomos lo hace en un 2,9%
- En el último año la Seguridad Social acumula un repunte de 122.573 afiliados, un 4,0% más en tasa interanual

### Evolución mensual número de trabajadores en alta laboral



El número de trabajadores en alta laboral en la Seguridad Social en el mes de octubre se situó en 3.166.157 afiliados, lo que supone 39.167 afiliados más que en el pasado mes de septiembre. Este dato sitúa la tasa de variación interanual en el 4,0%, porcentaje de variación que equivale a 122.573 afiliados más de los que había en el mismo mes del año anterior.

**Evolución tasa interanual por regímenes**


Por tipo de afiliación se produce un aumento intermensual de 35.829 afiliados en el Régimen General (1,3%), de 3.443 afiliados en el Régimen de Trabajadores Autónomos (0,9%) y una disminución de 106 afiliados (-2,6%) en el grupo de Otros Regímenes. Con respecto al mismo mes del año anterior, las variaciones producidas son del 4,2% en el Régimen General, del 2,9% en el Régimen de Trabajadores Autónomos y del 6,1% para el grupo de Otros Regímenes.

En España, el número de trabajadores en alta laboral aumenta en el último mes en 130.360 afiliados. La cifra total de afiliados se situó en 18.993.073 personas, lo que supone 562.544 afiliados más respecto del mismo mes del año anterior, lo que representa una tasa interanual del 3,1%.

	Total	Variación sobre mes anterior		Variación sobre igual mes año anterior %		
		Diferencia	%	Octubre	Septiembre	Diferencia
<b>Comunidad de Madrid</b>						
Total regímenes	3.166.157	39.167	1,3	4,0	4,1	-0,1
Régimen General	2.763.625	35.829	1,3	4,2	4,3	-0,1
Reg. Trabajadores Autónomos	398.583	3.443	0,9	2,9	2,9	0,0
Otros Regímenes <sup>(1)</sup>	3.949	-106	-2,6	6,1	5,1	1,0
<b>España</b>						
Total regímenes	18.993.073	130.360	0,7	3,1	2,9	0,2
Régimen General	15.666.453	126.849	0,8	3,4	3,3	0,1
Reg. Trabajadores Autónomos	3.258.612	4.942	0,2	1,3	1,2	0,1
Otros Regímenes <sup>(1)</sup>	68.008	-1.431	-2,1	0,3	-0,8	1,1

(1) Es la suma de los regímenes de trabajadores del mar y de la minería del carbón.