

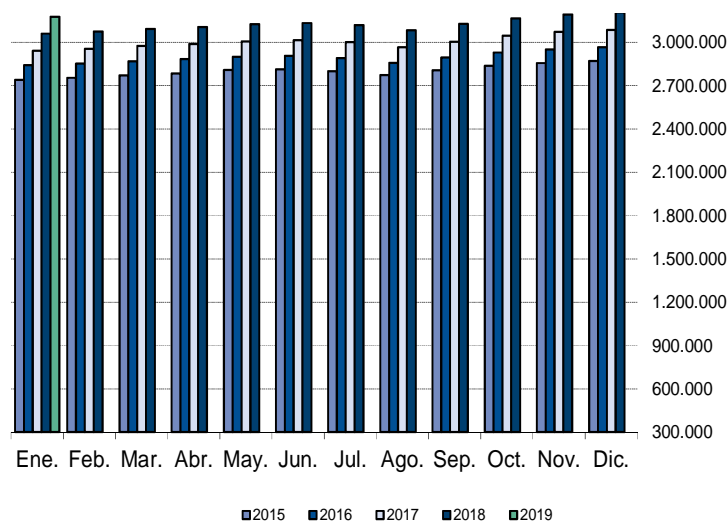
Afiliados a la Seguridad Social ENERO 2019

4 Febrero 2019

Principales resultados:

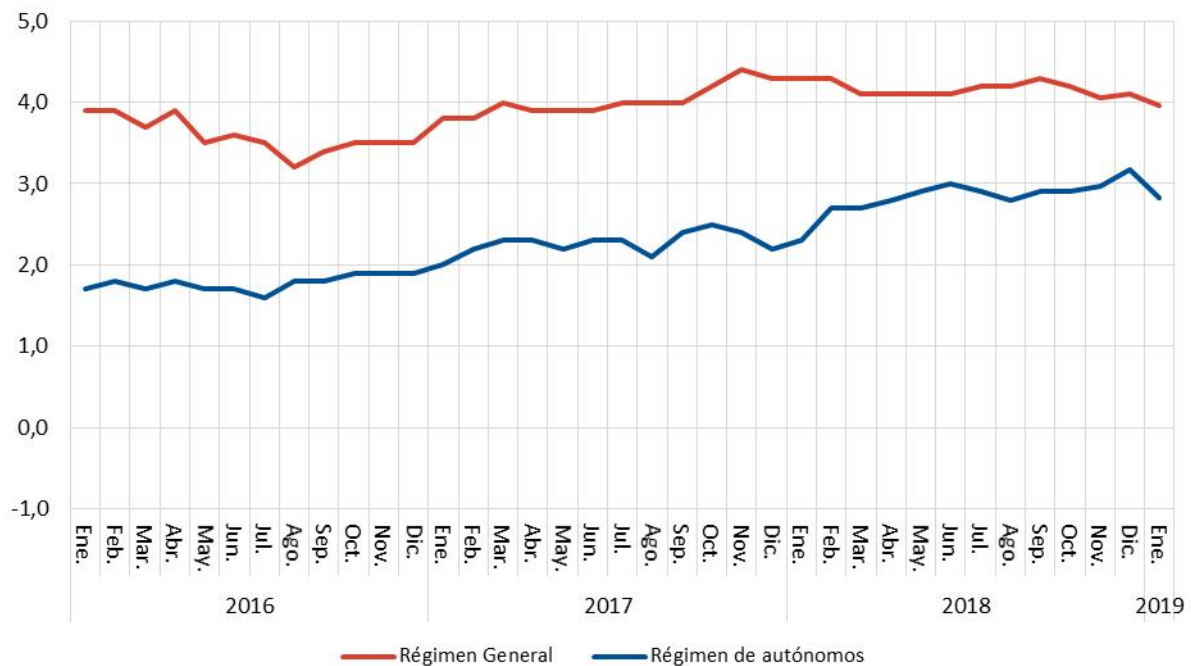
- En la Comunidad de Madrid, la Seguridad Social perdió en enero una media de 31.138 afiliados (-1,0%)
- El régimen general crece a un ritmo interanual del 4,0%, mientras que el régimen de autónomos lo hace en un 2,8%
- En el último año la Seguridad Social acumula un repunte de 116.942 afiliados, un 4,0% más en tasa interanual

Evolución mensual número de trabajadores en alta laboral



El número de trabajadores en alta laboral en la Seguridad Social en el mes de enero se situó en 3.177.409 afiliados, lo que supone 31.138 afiliados menos que en el pasado mes de diciembre. Este dato sitúa la tasa de variación interanual en el 3,8%, porcentaje de variación que equivale a 116.942 afiliados más de los que había en el mismo mes del año anterior.

Evolución tasa interanual por regímenes



Por tipo de afiliación se produce una caída intermensual de 28.753 afiliados en el Régimen General (-1%), de 2.328 afiliados en el Régimen de Trabajadores Autónomos (-1%) y de 56 afiliados (-1,4%) en el grupo de Otros Regímenes. Con respecto al mismo mes del año anterior, las variaciones producidas son del 3,8% en el Régimen General, del 2,8% en el Régimen de Trabajadores Autónomos y del 4,5% para el grupo de Otros Regímenes.

En España, el número de trabajadores en alta laboral disminuye en el último mes en 204.865 afiliados. La cifra total de afiliados se situó en 18.819.300 personas, lo que supone 537.269 afiliados más respecto del mismo mes del año anterior, lo que representa una tasa interanual del 2,9%.

	Total	Variación sobre mes anterior		Variación sobre igual mes año anterior %		
		Diferencia	%	Enero	Diciembre	Diferencia
Comunidad de Madrid						
Total regímenes	3.177.409	-31.138	-1,0	3,8	4,0	-0,2
Régimen General	2.774.128	-28.753	-1,0	4,0	4,1	-0,1
Reg. Trabajadores Autónomos	399.441	-2.328	-0,6	2,8	3,2	-0,4
Otros Regímenes ⁽¹⁾	3.841	-56	-1,4	4,5	6,8	-2,3
España						
Total regímenes	18.819.300	-204.865	-1,1	2,9	3,1	-0,1
Régimen General	15.522.075	-182.808	-1,2	3,3	3,4	-0,1
Reg. Trabajadores Autónomos	3.234.373	-20.290	-0,6	1,3	1,6	-0,3
Otros Regímenes ⁽¹⁾	62.852	-1.767	-2,7	0,4	0,9	-0,5

(1) Es la suma de los regímenes de trabajadores del mar y de la minería del carbón.