

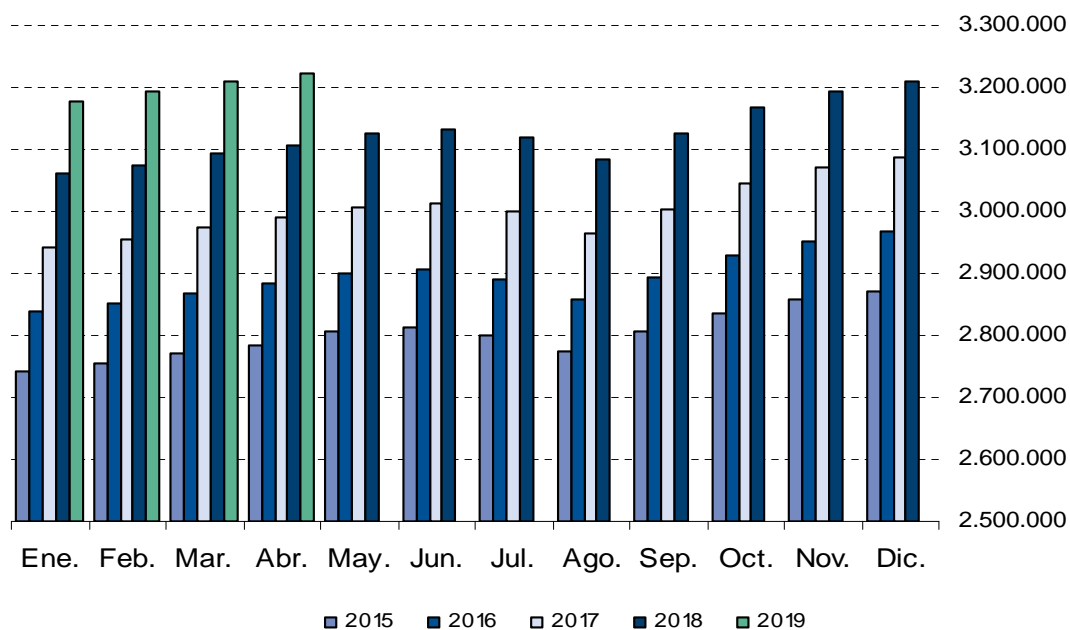
## Afiliados a la Seguridad Social ABRIL 2019

6 Mayo 2019

### Principales resultados:

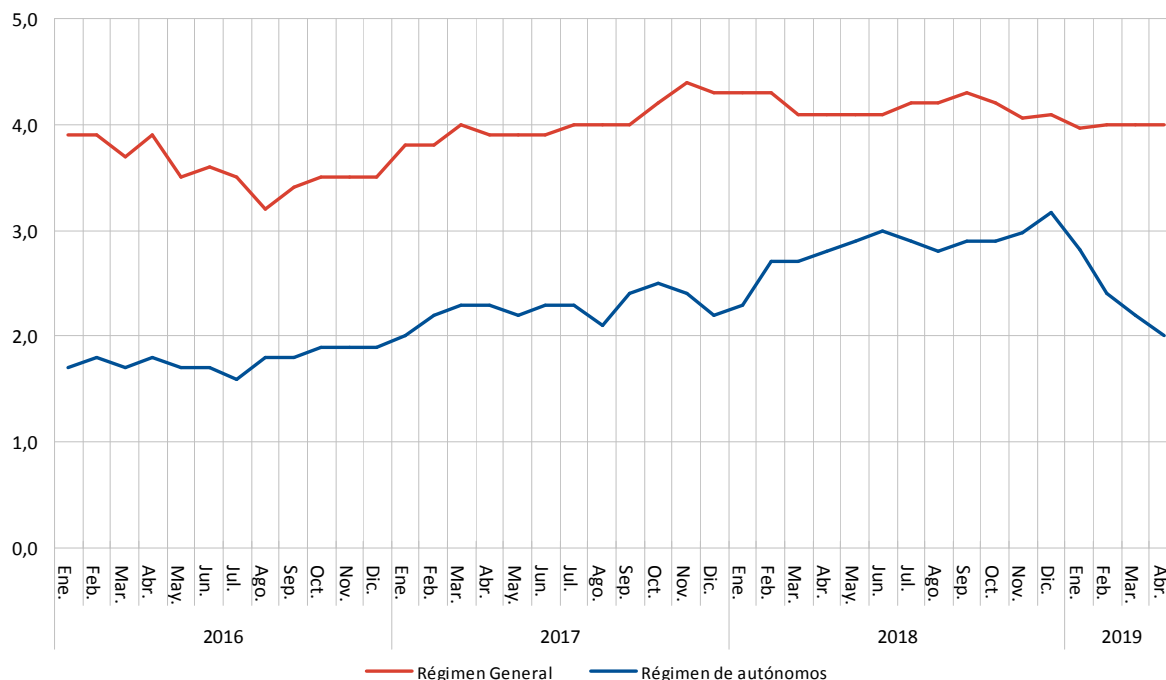
- En la Comunidad de Madrid, la Seguridad Social ganó en abril una media de 12.775 afiliados (0,4%)
- El régimen general crece a un ritmo interanual del 4,0%, mientras que el régimen de autónomos lo hace en un 2,0%
- En el último año la Seguridad Social acumula un repunte de 115.880 afiliados, un 3,7% más en tasa interanual

### Evolución mensual número de trabajadores en alta laboral



El número de trabajadores en alta laboral en la Seguridad Social en el mes de abril se situó en 3.221.998 afiliados, lo que supone 12.775 afiliados más que en el pasado mes de marzo. Este dato sitúa la tasa de variación interanual en el 3,7%, porcentaje de variación que equivale a 115.880 afiliados más de los que había en el mismo mes del año anterior.

### Evolución tasa interanual por regímenes



Por tipo de afiliación se produce un incremento intermensual de 11.866 afiliados en el Régimen General (0,4%), de 901 afiliados en el Régimen de Trabajadores Autónomos (0,2%) y de 7 afiliados (0,2%) en el grupo de Otros Regímenes. Con respecto al mismo mes del año anterior, las variaciones producidas son del 4,0% en el Régimen General, del 2,0% en el Régimen de Trabajadores Autónomos y del 2,9% para el grupo de Otros Regímenes.

En España, el número de trabajadores en alta laboral aumenta en el último mes en 186.786 afiliados. La cifra total de afiliados se situó en 19.230.362 personas, lo que supone 551.901 afiliados más respecto del mismo mes del año anterior, lo que representa una tasa interanual del 3,0%.

	Total	Variación sobre mes anterior		Variación sobre igual mes año anterior %		
		Diferencia	%	Abril	Marzo	Diferencia
<b>Comunidad de Madrid</b>						
Total regímenes	3.221.998	12.775	0,4	3,7	3,8	-0,1
Régimen General	2.815.071	11.866	0,4	4,0	4,0	0,0
Reg. Trabajadores Autónomos	402.997	901	0,2	2,0	2,2	-0,2
Otros Regímenes <sup>(1)</sup>	3.929	7	0,2	2,9	5,5	-2,6
<b>España</b>						
Total regímenes	19.230.362	186.786	1,0	3,0	2,9	0,1
Régimen General	15.897.052	173.542	1,1	3,5	3,4	0,1
Reg. Trabajadores Autónomos	3.266.741	12.663	0,4	0,6	0,7	-0,1
Otros Regímenes <sup>(1)</sup>	66.569	581	0,9	-0,8	1,1	-1,9

(1) Es la suma de los regímenes de trabajadores del mar y de la minería del carbón.