

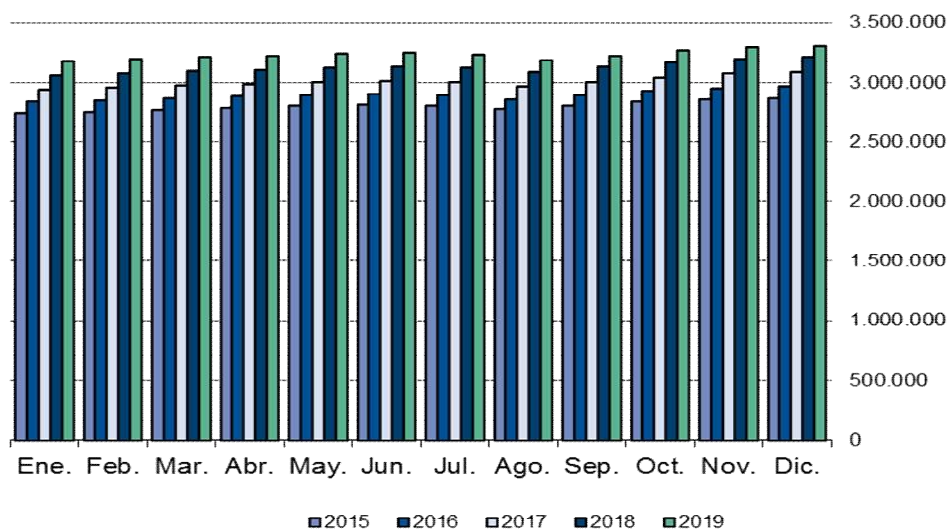
Afiliados a la Seguridad Social DICIEMBRE 2019

3 Enero 2020

Principales resultados:

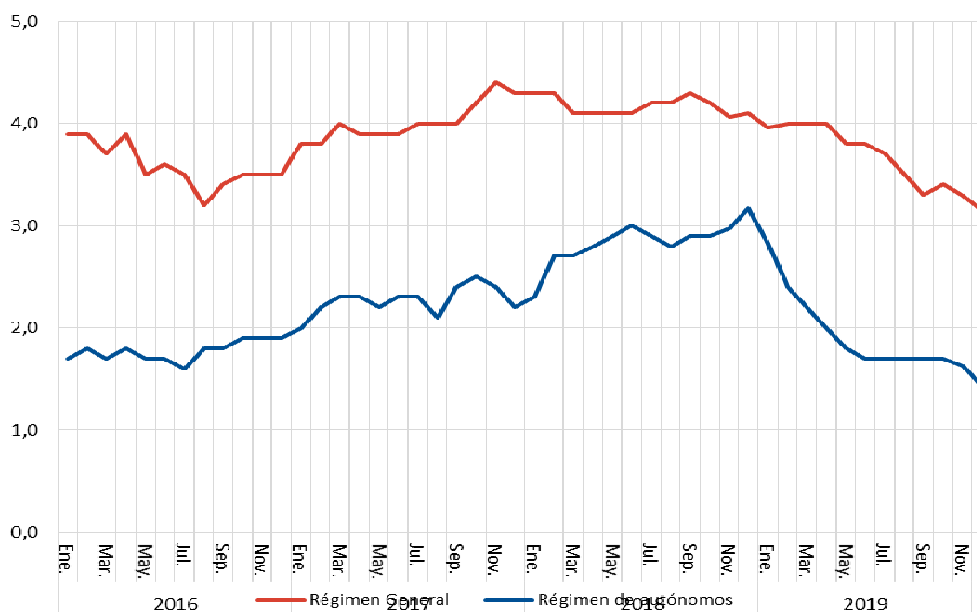
- En la Comunidad de Madrid, la Seguridad Social ganó en diciembre una media de 11.641 afiliados (0,4%)
- El régimen general crece a un ritmo interanual del 3,1%, mientras que el régimen de autónomos lo hace en un 1,4%
- En el último año la Seguridad Social acumula un repunte de 98.243 afiliados, un 2,9% más en tasa interanual.

Evolución mensual número de trabajadores en alta laboral



El número de trabajadores en alta laboral en la Seguridad Social en el mes de diciembre se situó en 3.302.523 afiliados, lo que supone 11.641 afiliados más que en el pasado mes de noviembre. Este dato sitúa la tasa de variación interanual en el 2,9%, porcentaje de variación que equivale a 93.976 afiliados más de los que había en el mismo mes del año anterior.

Evolución tasa interanual por regímenes



Por tipo de afiliación se produce un incremento intermensual de 11.002 afiliados en el Régimen General (0,4%), y de 624 afiliados en el Régimen de Trabajadores Autónomos (0,2%) y una disminución de 14 afiliados (0,4%) en el grupo de Otros Regímenes. Con respecto al mismo mes del año anterior, las variaciones producidas son del 3,1% en el Régimen General, del 1,4% en el Régimen de Trabajadores Autónomos y del -0,6% para el grupo de Otros Regímenes.

En España, el número de trabajadores en alta laboral disminuye en el último mes en 31.660 afiliados. La cifra total de afiliados se situó en 19.408.538 personas, lo que supone 384.373 afiliados más respecto del mismo mes del año anterior, lo que representa una tasa interanual del 2,0%.

	Total	Variación sobre mes anterior		Variación sobre igual mes año anterior %		
		Diferencia	%	Diciembre	Noviembre	Diferencia
Comunidad de Madrid						
Total regímenes	3.302.523	11.641	0,4	2,9	3,1	-0,1
Régimen General	2.891.133	11.002	0,4	3,1	3,3	-0,1
Reg. Trabajadores Autónomos	407.514	624	0,2	1,4	1,6	-0,2
Otros Regímenes ⁽¹⁾	3.875	14	0,4	-0,6	0,1	-0,7
España						
Total regímenes	19.408.538	31.660	0,2	2,0	2,3	-0,3
Régimen General	16.076.050	34.296	0,2	2,4	2,7	-0,3
Reg. Trabajadores Autónomos	3.269.088	-4	0,0	0,4	0,5	0,0
Otros Regímenes ⁽¹⁾	63.399	-2.632	-4,0	-1,9	-1,4	-0,4

⁽¹⁾ Es la suma de los regímenes de trabajadores del mar y de la minería del carbón.