

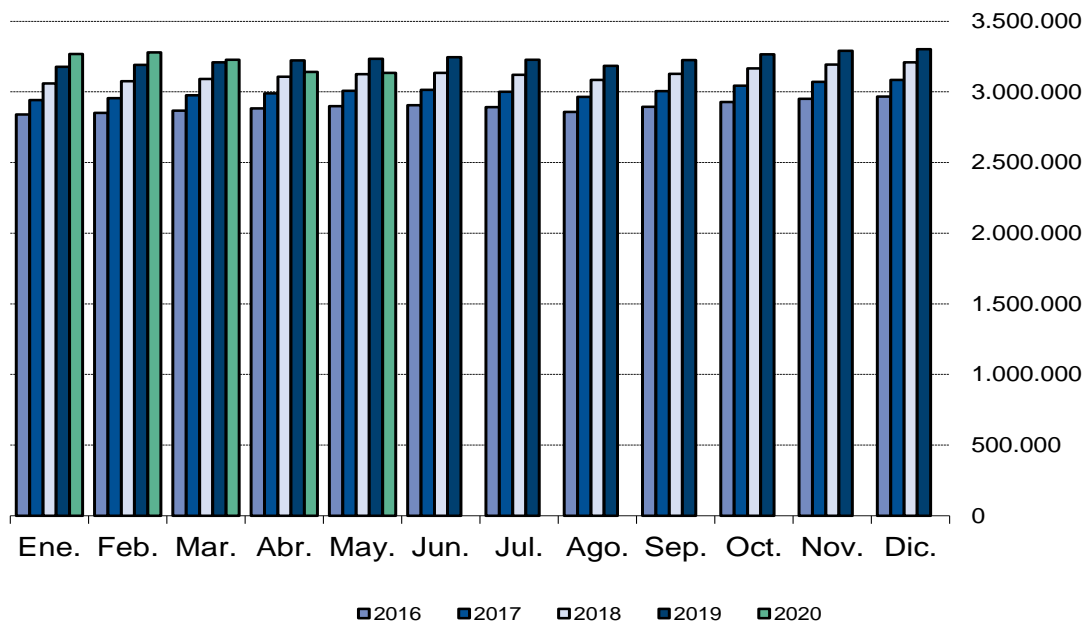
Afiliados a la Seguridad Social MAYO 2020

2 Junio 2020

Principales resultados:

- En la Comunidad de Madrid, la Seguridad Social perdió en mayo una media de 7.060 afiliados (-0,2%)
- El régimen general disminuye a un ritmo interanual del 3,4%, mientras que el régimen de autónomos lo hace en un 1,3%
- En el último año la Seguridad Social ha perdido 101.343 afiliados, un -3,1% en tasa interanual
- En el mes de mayo, la media mensual de trabajadores afiliados en situación de Expediente de regulación de empleo (ERTE) por fuerza mayor alcanza la cifra de 479.297 y por no fuerza mayor 75.732 trabajadores.

Evolución mensual número de trabajadores en alta laboral



El número de trabajadores en alta laboral en la Seguridad Social en el mes de mayo se situó en 3.133.484 afiliados, lo que supone 7.060 afiliados menos que en el pasado mes de abril. Este dato sitúa la tasa de variación interanual en el -3,1%, porcentaje de variación que equivale a 101.343 afiliados menos de los que había en el mismo mes del año anterior.

Por tipo de afiliación se produce una disminución intermensual de 7.932 afiliados en el Régimen General (-0,3%), y de 8 afiliados (-0,2%) en el grupo de Otros Regímenes mientras que se produce un incremento de 879 afiliados (0,2%) en el Régimen de Trabajadores Autónomos. Con respecto al mismo mes del año anterior, las variaciones producidas son del -3,4% en el Régimen General, del -1,3% en el Régimen de Trabajadores Autónomos y del -9,5% para el grupo de Otros Regímenes.

En España, el número de trabajadores en alta laboral aumenta en el último mes en 97.462 afiliados. La cifra total de afiliados se situó en 18.556.129 personas, lo que supone 885.984 afiliados menos respecto del mismo mes del año anterior, lo que representa una tasa interanual del -4,6%.

	Total	Variación sobre mes anterior		Variación sobre igual mes año anterior %		
		Diferencia	%	Mayo	Abril	Diferencia
Comunidad de Madrid						
Total regímenes	3.133.484	-7.060	-0,2	-3,1	-2,5	-0,6
Régimen General	2.731.203	-7.932	-0,3	-3,4	-2,7	-0,7
Reg. Trabajadores Autónomos	398.686	879	0,2	-1,3	-1,3	0,0
Otros Regímenes ⁽¹⁾	3.594	-8	-0,2	-9,5	-8,3	-1,2
España						
Total regímenes	18.556.129	97.462	0,5	-4,6	-4,0	-0,6
Régimen General	15.272.073	87.181	0,6	-5,1	-4,5	-0,6
Reg. Trabajadores Autónomos	3.220.907	9.640	0,3	-1,7	-1,7	0,0
Otros Regímenes ⁽¹⁾	63.149	640	1,0	-5,5	-6,1	0,6

(1) Es la suma de los regímenes de trabajadores del mar y de la minería del carbón.