

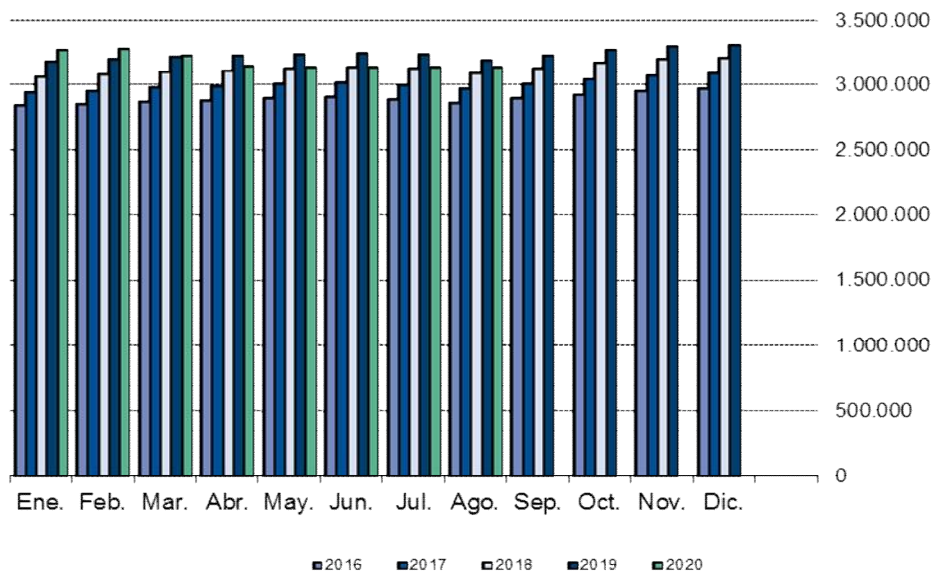
Afiliados a la Seguridad Social AGOSTO 2020

2 Septiembre 2020

Principales resultados:

- En la Comunidad de Madrid, la Seguridad Social perdió en agosto una media de 7.382 afiliados (-0,2%)
- El régimen general disminuye a un ritmo interanual del -2,0%, mientras que el régimen de autónomos aumenta al 0,7%
- En el último año la Seguridad Social ha perdido 54.172 afiliados, un -1,7% en tasa interanual
- En el mes de agosto, la media mensual de trabajadores afiliados en situación de Expediente de regulación de empleo (ERTE) por fuerza mayor alcanza la cifra de 148.587 y por no fuerza mayor 42.817 trabajadores.

Evolución mensual número de trabajadores en alta laboral



El número de trabajadores en alta laboral en la Seguridad Social en el mes de agosto se situó en 3.129.953 afiliados, lo que supone 7.382 afiliados menos que en el pasado mes de julio. Este dato sitúa la tasa de variación interanual en el -1,7%, porcentaje de variación que equivale a 54.172 afiliados menos de los que había en el mismo mes del año anterior.

Por tipo de afiliación se produce un disminución generalizado intermensual de 6.825 afiliados en el Régimen General (-0,2%), de 616 afiliados (-0,2%) en el Régimen de Trabajadores Autónomos y un aumento de 59 afiliados (1,5%) en el grupo de Otros Regímenes. Con respecto al mismo mes del año

anterior, las variaciones producidas son del -2,0% en el Régimen General, del 0,7% en el Régimen de Trabajadores Autónomos y del -8,9% para el grupo de Otros Regímenes.

En España, el número de trabajadores en alta laboral aumenta en el último mes en 6.822 afiliados. La cifra total de afiliados se situó en 18.792.376 personas, lo que supone 527.851 afiliados menos respecto del mismo mes del año anterior, lo que representa una tasa interanual del -2,7%.

	Total	Variación sobre mes anterior		Variación sobre igual mes año anterior %		
		Diferencia	%	Agosto	Julio	Diferencia
Comunidad de Madrid						
Total regímenes	3.129.953	-7.382	-0,2	-1,7	-2,8	1,1
Régimen General	2.724.536	-6.825	-0,2	-2,0	-3,2	1,2
Reg. Trabajadores Autónomos	401.529	-616	-0,2	0,7	0,0	0,7
Otros Regímenes ⁽¹⁾	3.888	59	1,5	-8,9	-9,6	0,7
España						
Total regímenes	18.792.376	6.822	0,0	-2,7	-3,8	1,1
Régimen General	15.462.464	6.546	0,0	-3,3	-4,5	1,2
Reg. Trabajadores Autónomos	3.263.160	402	0,0	0,0	-0,5	0,5
Otros Regímenes ⁽¹⁾	66.752	-126	-0,2	-6,0	-5,8	-0,3

(1) Es la suma de los regímenes de trabajadores del mar y de la minería del carbón.