



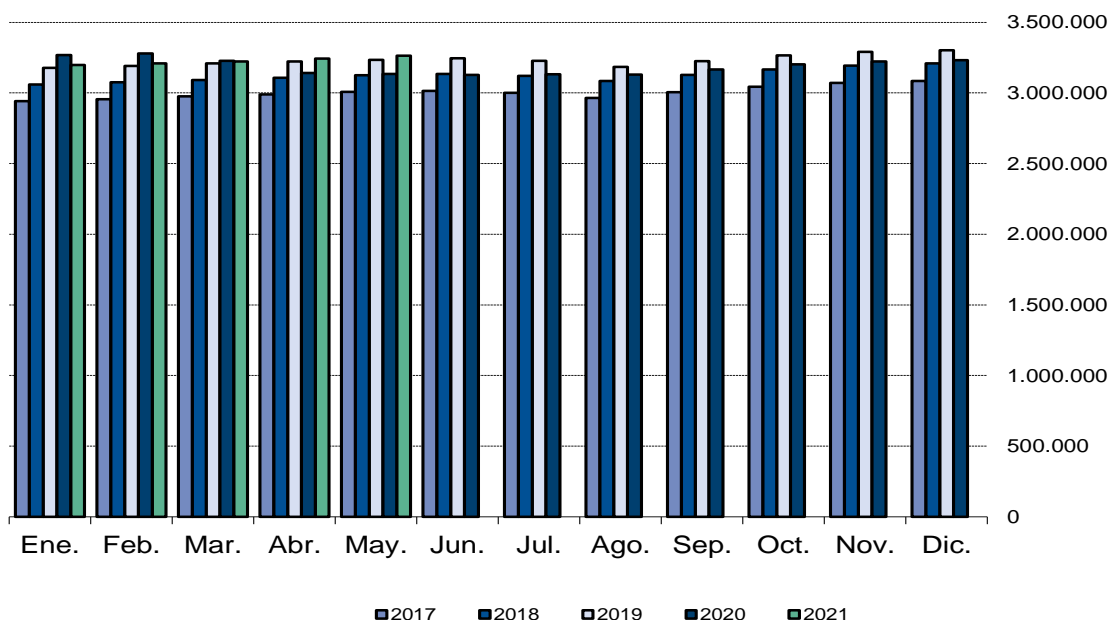
Afiliados a la Seguridad Social MAYO 2021

2 Junio 2021

Principales resultados:

- En la Comunidad de Madrid, la Seguridad Social ganó en mayo una media de 20.296 afiliados (0,6%)
- El régimen general crece a un ritmo interanual del 4,3% y el régimen de trabajadores autónomos a un 3,5%.
- En el último año la Seguridad Social ha ganado 130.844 afiliados, un 4,2% en tasa interanual

Evolución mensual número de trabajadores en alta laboral



El número de trabajadores en alta laboral en la Seguridad Social en el mes de mayo se situó en 3.264.328 afiliados, lo que supone 20.296 afiliados más que en el pasado mes de abril. Este dato sitúa la tasa de variación interanual en el 4,2%, porcentaje de variación que equivale a 130.844 afiliados más de los que había en el mismo mes del año anterior.

Por tipo de afiliación se produce un incremento intermensual de 18.548 afiliados en el Régimen General (0,7%), de 1.681 afiliados (0,4) en el Régimen de Trabajadores Autónomos y de 67 afiliados (1,8%) en el grupo de Otros Regímenes.

Con respecto al mismo mes del año anterior, las variaciones producidas son del 4,3% en el Régimen General, del 3,5% en el Régimen de Trabajadores Autónomos y del 7,4% para el grupo de Otros Regímenes.

En España, el número de trabajadores en alta laboral aumenta en el último mes en 211.923 afiliados. La cifra total de afiliados se situó en 19.267.221 personas, lo que supone 711.092 afiliados más respecto del mismo mes del año anterior, lo que representa una tasa interanual del 3,8%.

	Total	Variación sobre mes anterior		Variación sobre igual mes año anterior %		
		Diferencia	%	Mayo	Abril	Diferencia
Comunidad de Madrid						
Total regímenes	3.264.328	20.296	0,6	4,2	3,3	0,9
Régimen General	2.847.699	18.548	0,7	4,3	3,3	1,0
Reg. Trabajadores Autónomos	412.770	1.681	0,4	3,5	3,3	0,2
Otros Regímenes ⁽¹⁾	3.859	67	1,8	7,4	5,3	2,1
España						
Total regímenes	19.267.221	211.923	1,1	3,8	3,2	0,6
Régimen General	15.896.250	196.475	1,3	4,1	3,4	0,7
Reg. Trabajadores Autónomos	3.307.938	15.006	0,5	2,7	2,5	0,2
Otros Regímenes ⁽¹⁾	63.033	442	0,7	-0,2	0,1	-0,3

(1) Es la suma de los regímenes de trabajadores del mar y de la minería del carbón.