

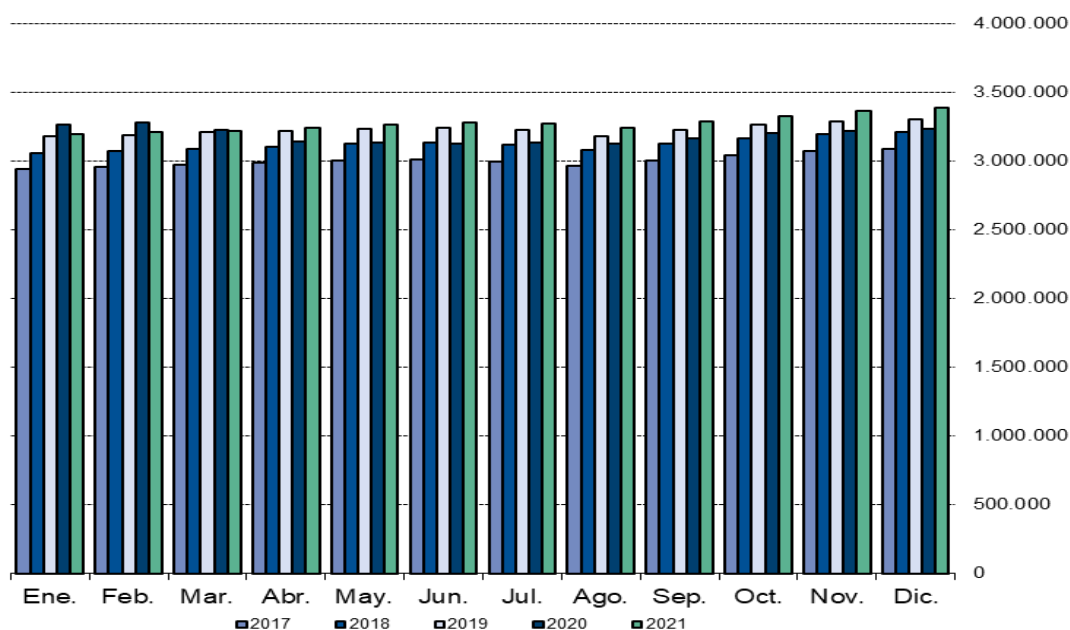
Afiliados a la Seguridad Social DICIEMBRE 2021

4 enero 2022

Principales resultados:

- En la Comunidad de Madrid, la Seguridad Social ganó en diciembre una media de 22.499 afiliados (0,7%)
- El régimen general crece a un ritmo interanual del 5,4% y el régimen de trabajadores autónomos a un 2,4%.
- En el último año la Seguridad Social ha ganado 160.606 afiliados, un 5% en tasa interanual

Evolución mensual número de trabajadores en alta laboral



Fuente: Dirección General de Política Económica

El número de trabajadores en alta laboral en la Seguridad Social en el mes de diciembre se situó en 3.391.380 afiliados, lo que supone 22.499 afiliados más que en el pasado mes de octubre. Este dato sitúa la tasa de variación interanual en el 5,0%, porcentaje de variación que equivale a 160.606 afiliados más de los que había en el mismo mes del año anterior.

Por tipo de afiliación se produce un incremento intermensual de 21.328 afiliados en el Régimen General (0,7%) y de 1.190 afiliados (0,3%) en el Régimen de Trabajadores Autónomos y una disminución de 19 afiliados (-0,5%) en el grupo de Otros Regímenes.

Con respecto al mismo mes del año anterior, las variaciones producidas son del 5,4% en el Régimen General, del 2,4% en el Régimen de Trabajadores Autónomos y del -4,9% para el grupo de Otros Regímenes.

En España, el número de trabajadores en alta laboral aumenta en el último mes en 72.553 afiliados. La cifra total de afiliados se situó en 19.824.911 personas, lo que supone 776.478 afiliados más respecto del mismo mes del año anterior, lo que representa una tasa interanual del 4,1%.

	Total	Variación sobre mes anterior		Variación sobre igual mes año anterior %		
		Diferencia	%	Diciembre	Noviembre	Diferencia
Comunidad de Madrid						
Total regímenes	3.391.380	22.499	0,7	5,0	4,6	0,4
Régimen General	2.970.106	21.328	0,7	5,4	4,9	0,5
Reg. Trabajadores Autónomos	417.670	1.190	0,3	2,4	2,4	0,0
Otros Regímenes ⁽¹⁾	3.604	-19	-0,5	-4,9	-3,1	-1,8
España						
Total regímenes	19.824.911	72.553	0,4	4,1	3,8	0,2
Régimen General	16.435.387	71.774	0,4	4,6	4,3	0,3
Reg. Trabajadores Autónomos	3.328.398	2.990	0,1	1,7	1,8	0,0
Otros Regímenes ⁽¹⁾	61.126	-2.211	-3,5	0,4	-0,2	0,6

(1) Es la suma de los regímenes de trabajadores del mar y de la minería del carbón.

Fuente: Dirección General de Política Económica