

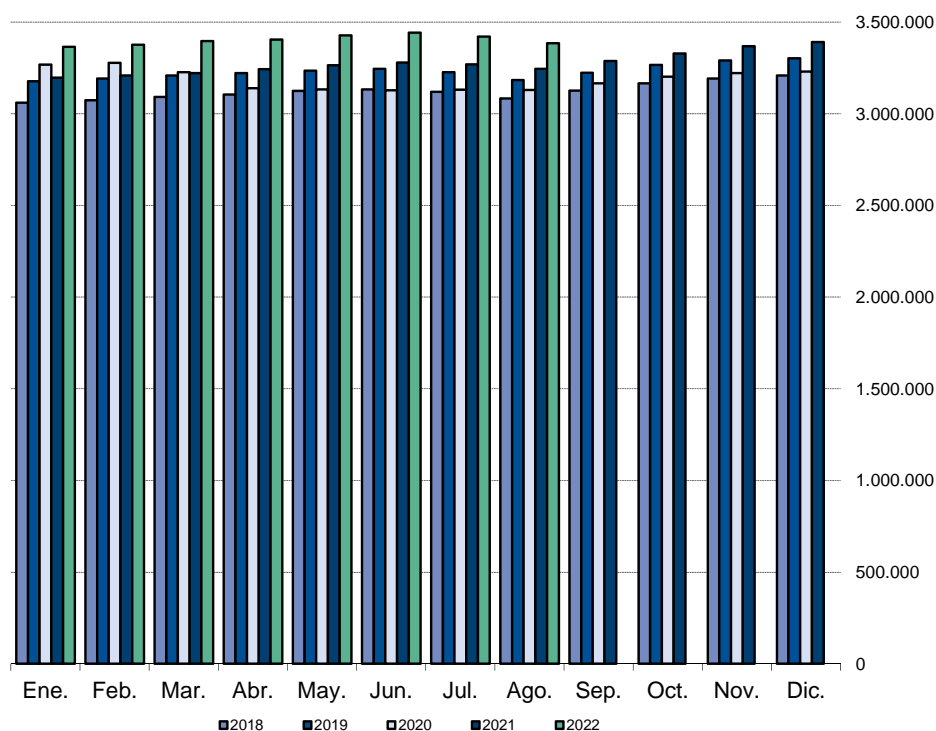
Afiliados a la Seguridad Social AGOSTO 2022

2 Septiembre 2022

Principales resultados:

- En la Comunidad de Madrid, la Seguridad Social perdió en agosto una media de 35.042 afiliados (-1,0%)
- El régimen general crece a un ritmo interanual del 4,8% y el régimen de trabajadores autónomos a un 0,8%
- En el último año la Seguridad Social ha ganado 140.255 afiliados, un 4,3% en tasa interanual

Evolución mensual número de trabajadores en alta laboral



Fuente: Dirección General de Economía. Comunidad de Madrid

El número de trabajadores en alta laboral en la Seguridad Social en el mes de agosto se situó en 3.385.875 afiliados, lo que supone 35.042 afiliados menos que en el pasado mes de julio. Este dato sitúa la tasa de variación interanual en el 4,3%, porcentaje de variación que equivale a 140.255 afiliados más de los que había en el mismo mes del año anterior.

Por tipo de afiliación se produce una disminución intermensual de 32.080 afiliados en el Régimen General (-1,1%) y de 2.977 afiliados (-0,7%) en el Régimen de Trabajadores Autónomos y un incremento de 15 afiliados (0,4%) en el grupo de Otros Regímenes.

Con respecto al mismo mes del año anterior, las variaciones producidas son del 4,8% en el Régimen General, del 0,8% en el Régimen de Trabajadores Autónomos y del 2,6% para el grupo de Otros Regímenes.

En España, el número de trabajadores en alta laboral disminuye en el último mes en 189.963 afiliados. La cifra total de afiliados se situó en 20.151.001 personas, lo que supone 677.277 afiliados más respecto del mismo mes del año anterior, lo que representa una tasa interanual del 3,5%.

	Total	Variación sobre mes anterior		Variación sobre igual mes año anterior %		
		Diferencia	%	Agosto	Julio	Diferencia
Comunidad de Madrid						
Total regímenes	3.385.875	-35.042	-1,0	4,3	4,6	-0,3
Régimen General	2.968.310	-32.080	-1,1	4,8	5,1	-0,3
Reg. Trabajadores Autónomos	413.641	-2.977	-0,7	0,8	1,0	-0,2
Otros Regímenes ⁽¹⁾	3.924	15	0,4	2,6	-2,5	5,0
España						
Total regímenes	20.151.001	-189.963	-0,9	3,5	3,8	-0,3
Régimen General	16.755.066	-176.161	-1,0	4,1	4,5	-0,4
Reg. Trabajadores Autónomos	3.327.436	-13.510	-0,4	0,4	0,5	-0,2
Otros Regímenes ⁽¹⁾	68.498	-293	-0,4	1,9	1,9	-0,5

(1) Es la suma de los regímenes de trabajadores del mar y de la minería del carbón.

Fuente: Dirección General de Economía. Comunidad de Madrid