

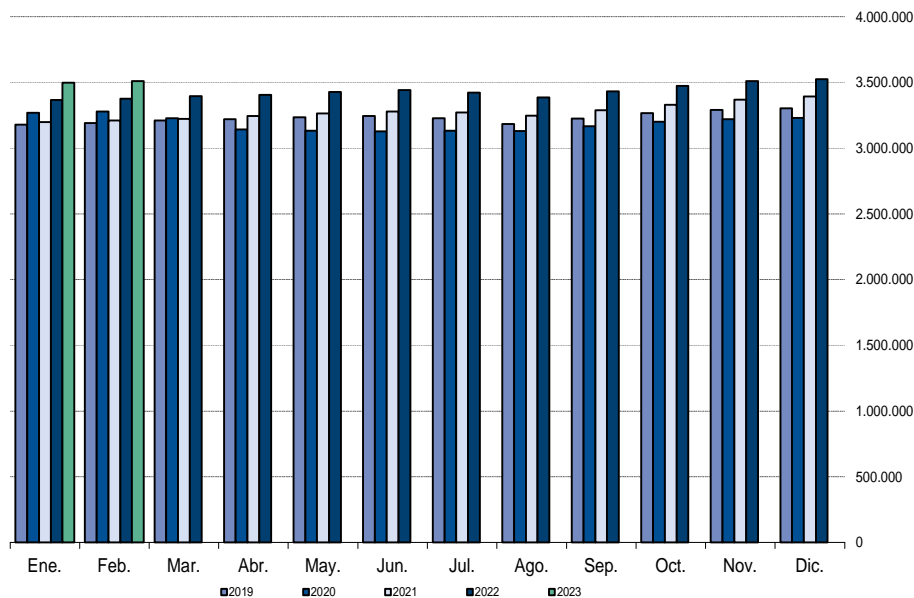
## Afiliados a la Seguridad Social FEBRERO 2023

2 marzo 2023

### Principales resultados:

- En la Comunidad de Madrid, la Seguridad Social ganó en febrero una media de 11.691 afiliados (0,3%)
- El régimen general crece a un ritmo interanual del 4,4% y el régimen de trabajadores autónomos a un 0,4%
- En el último año la Seguridad Social ha ganado 131.156 afiliados, un 3,9% en tasa interanual

Evolución mensual número de trabajadores en alta laboral



Fuente: Dirección General de Economía. Comunidad de Madrid

El número de trabajadores en alta laboral en la Seguridad Social en el mes de febrero se situó en 3.508.732 afiliados, lo que supone 11.691 afiliados más que en el pasado mes de enero. Este dato sitúa la tasa de variación interanual en el 3,9%, porcentaje de variación que equivale a 131.156 afiliados más de los que había en el mismo mes del año anterior.

Por tipo de afiliación se produce un incremento intermensual de 11.214 afiliados en el Régimen General (0,4%), y de 479 afiliados (0,1%) en el Régimen de Trabajadores Autónomos y una disminución de 1 afiliados (0,0%) en el grupo de Otros Regímenes.

Con respecto al mismo mes del año anterior, las variaciones producidas son del 4,4% en el Régimen General, del 0,4% en el Régimen de Trabajadores Autónomos y del -2,8 para el grupo de Otros Regímenes.

En España, el número de trabajadores en alta laboral aumenta en el último mes en 88.918 afiliados. La cifra total de afiliados se situó en 20.170.142 personas, lo que supone 475.870 afiliados más respecto del mismo mes del año anterior, lo que representa una tasa interanual del 2,4%.

	Total	Variación sobre mes anterior		Variación sobre igual mes año anterior %		
		Diferencia	%	Febrero	Enero	Diferencia
<b>Comunidad de Madrid</b>						
Total regímenes	3.508.732	11.691	0,3	3,9	3,9	0,0
Régimen General	3.087.210	11.214	0,4	4,4	4,4	0,0
Reg. Trabajadores Autónomos	417.946	479	0,1	0,4	0,4	0,0
Otros Regímenes <sup>(1)</sup>	3.576	-1	0,0	-2,8	-1,7	-1,1
<b>España</b>						
Total regímenes	20.170.142	88.918	0,4	2,4	2,3	0,1
Régimen General	16.798.761	84.917	0,5	2,9	2,8	0,1
Reg. Trabajadores Autónomos	3.311.051	3.448	0,1	-0,1	-0,1	0,0
Otros Regímenes <sup>(1)</sup>	60.330	553	0,9	-0,3	0,5	-0,7

(1) Es la suma de los regímenes de trabajadores del mar y de la minería del carbón.

Fuente: Dirección General de Economía. Comunidad de Madrid