

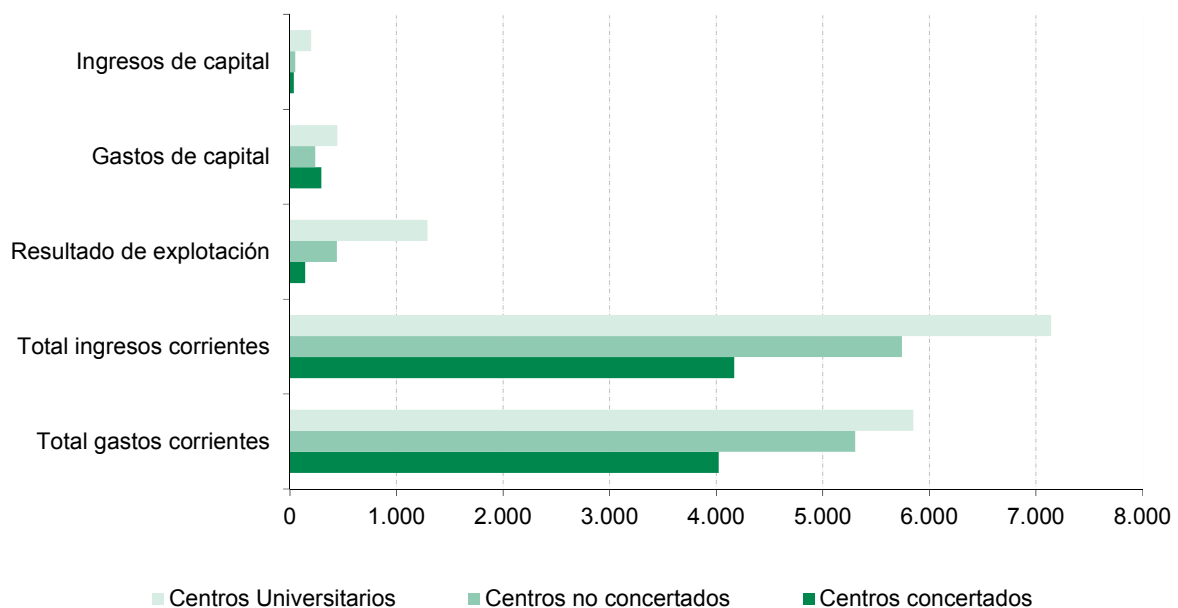
## Encuesta de Financiación y Gastos de la Enseñanza Privada. Curso 2014/2015

25 junio 2018

### Principales resultados:

- La Administración Pública aportó el 38,1% de los ingresos corrientes en la educación privada no universitaria y el 59,7% en centros concertados.
- Los gastos corrientes por alumno fueron de 4.024 euros en centros no universitarios concertados, de 5.302 euros en no concertados y de 5.850 euros en la enseñanza universitaria.
- Los resultados de explotación por alumno son cinco veces más elevados en la educación universitaria: 215 € frente a 1.289 €.

### Estructura de gastos e ingresos (euros por alumno)



### Enseñanza privada no universitaria

El número de centros educativos fue de 1.707 de los cuales el 33% eran centros concertados

El alumnado total fue de 528.000 de los cuales el 70% era alumnado de centros concertados

El profesorado en esta enseñanza fue de 39.442 personas, de las cuales el 65% trabajó en centros concertados

Los centros concertados obtuvieron un resultado de explotación de 144€ por alumna/o y los no concertados de 439€.

Los niveles educativos con más alumnado concertado fueron: educación infantil de 2º ciclo (79.5%), enseñanza primaria (78%) y ESO (77.6%).

Los niveles con más alumnado no concertado fueron: enseñanza infantil 1º ciclo (95.3%) y bachillerato (80%).

**Resultados corrientes (Valores por alumno) por Nivel educativo según Titularidad del centro/aula**

Euros

	Todos los centros			Centros concertados			Centros no concertados		
	Ingresos corrientes	Gastos corrientes	Resultado de explotación	Ingresos corrientes	Gastos corrientes	Resultado de explotación	Ingresos corrientes	Gastos corrientes	Resultado de explotación
Total	4.633	4.402	232	4.169	4.024	144	5.742	5.302	439
Aulas concertadas	4.136	3.990	145	4.136	3.990	145			
Aulas no concertadas	5.534	5.147	387	4.520	4.387	132	5.742	5.302	439
Educación Infantil 1º ciclo	4.317	4.080	237	4.957	4.657	300	4.155	3.934	221
Aulas concertadas	4.956	4.844	112	4.956	4.844	112			
Aulas no concertadas	4.285	4.042	243	4.958	4.601	357	4.155	3.934	221
Educación Infantil 2º ciclo	4.284	4.103	181	3.859	3.656	204	6.072	5.986	85
Aulas concertadas	3.851	3.664	187	3.851	3.664	187			
Aulas no concertadas	5.963	5.807	156	4.367	3.167	1.201	6.072	5.986	85
Educación Primaria	4.542	4.291	251	3.994	3.845	149	6.479	5.866	612
Aulas concertadas	3.994	3.845	149	3.994	3.845	149			
Aulas no concertadas	6.479	5.866	612	0	0	0	6.479	5.866	612
E. S. O.	5.121	4.876	245	4.493	4.393	100	7.349	6.589	759
Aulas concertadas	4.497	4.396	101	4.497	4.396	101			
Aulas no concertadas	7.279	6.538	741	3.706	3.893	-187	7.349	6.589	759
Bachillerato	5.436	5.126	310	4.453	4.352	101	7.266	6.567	700
Aulas concertadas	3.949	3.819	130	3.949	3.819	130			
Aulas no concertadas	5.809	5.454	355	4.678	4.590	88	7.266	6.567	700
F.P. Básica y similares	4.091	4.097	-6	6.503	6.309	195	1.083	1.338	-255
Aulas concertadas	6.503	6.309	195	6.503	6.309	195			
Aulas no concertadas	1.083	1.338	-255	0	0	0	1.083	1.338	-255
Enseñanzas Profesionales de Grado Medio	3.445	3.356	89	4.232	4.036	196	1.748	1.890	-141
Aulas concertadas	4.242	4.029	213	4.242	4.029	213			
Aulas no concertadas	1.787	1.956	-169	3.376	4.664	-1.288	1.748	1.890	-141
Enseñanzas Profesionales de Grado Superior	4.210	4.068	141	3.293	3.600	-308	4.818	4.379	439
Aulas concertadas	0	0	0	0	0	0			
Aulas no concertadas	4.210	4.068	141	3.293	3.600	-308	4.818	4.379	439

## Servicios complementarios de la enseñanza privada no universitaria

Los ingresos por servicios complementarios alcanzaron la cifra de 355 millones de euros, de los cuales el 88% corresponden al servicio de comedor, el 6,5% al transporte, el 1,5% a la residencia y el 4% al cuidado infantil.

El servicio más demandado fue el de comedor, con el 47% de los alumnos de centros concertados y del 68% de los no concertados. El servicio de residencia tiene una demanda mínima (sólo el 01% del alumnado).

## Enseñanza privada universitaria

El alumnado universitario alcanzó las 200.000 personas. De ellas el 65% estudiaban un grado, el 23% un máster oficial o doctorado y el 12% realizaban estudios propios no oficiales

Desde el punto de vista de los hogares, el coste medio por estudios de grado fue de 6.630€, por estudios de máster o doctorado de 8.102€ y por estudios propios no oficiales de 3.396€